

空き家情報バンク物件詳細

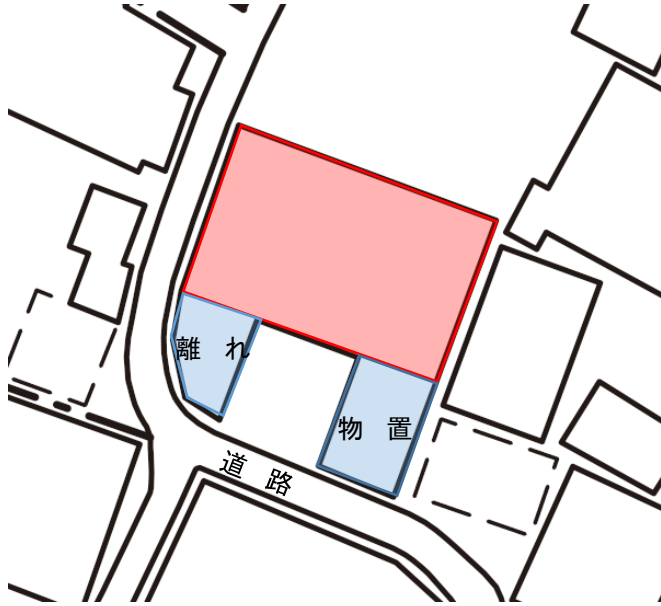
物件番号

B-16

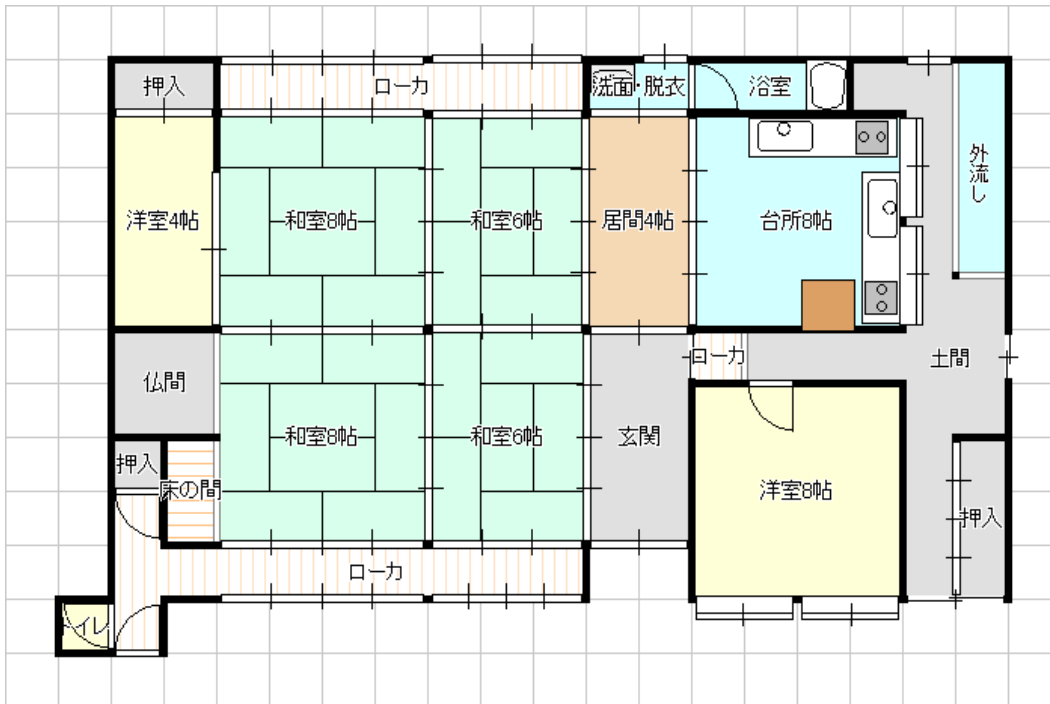
物件所在地	津市分部					
区分希望価格	■売却 (400万円、□相談後決定)					
	□賃貸 ( 円/月、□相談後決定)		敷金 円、礼金 円、その他( ) 円			
物件の概要	用途	■住宅 □店舗 □併用住宅		建築年月	昭和18年建築 (築74年)	
	床面積	1階 140.49㎡ (42.5坪)		1階以外	㎡ ( 坪)	
	構造	■木造 □軽量鉄骨造 □鉄骨造 □鉄筋コンクリート造 □その他( )		■平屋建 □2階建 □3階建以上 □地階あり		■瓦葺 □スレート葺 □セメント瓦葺 □鋼板葺 □その他( )
		間取	■居間 (4畳) ■台所 (8畳) ■洗面所 ■風呂 ■トイレ ■和室 4室 (6畳)、(6畳)、(8畳)、(8畳) ■洋室 2室 (4畳)、(8畳) ■その他 (外流し)			
	1階以外	□台所 □洗面所 □風呂 □トイレ □和室 室( 畳)、( 畳)、( 畳) □洋室 室( 畳)、( 畳)、( 畳)				
	補修の要否	■補修不要 □多少の補修が必要 □大規模修繕が必要 □現在補修中		補修費用負担	□所有者等 □購入者 □相談後決定	
	設備状況	電気	■引込み済 □なし		ガス	□都市ガス ■プロパンガス □なし
		水道	■水道 □簡易水道 □井戸 □その他( )		下水道	□公共下水道 □集落排水 □合併浄化槽 ■単独浄化槽
		風呂	□ガス □灯油 ■電気 □薪		トイレ	■水洗 □くみ取り / ■洋式 □和式
		駐車場	■車庫 (1台) □カーポート ( 台) □スペースのみ ( 台) □なし			
		その他				
	耐震診断	□不要 (S56.6以降) ■要 (S56.5以前) (■未 □済 [補強工事 □不要 □必要 (補強工事 □未 □済)])				
利用状況	□放置 ( 年) ■時々利用 (年20回) □その他( )					
土地面積	284.29㎡ (86坪)		地目	宅地		
特記事項	<p>広々とした和室。 離れ、物置あり。 市街化調整区域の物件のため、自己居住用に限る。</p>					

主要施設等への距離	該当	施設	名称等	距離
	■	駅	近鉄 津新町駅	4.7km
	■	バス停	三重交通バス	300m
	■	保育園	片田保育園	3km
	■	幼稚園	神戸幼稚園	3.8km
	■	小学校	橿形小学校	650m
	■	中学校	西郊中学校	2.8km

配置図



間取図



写真



外観



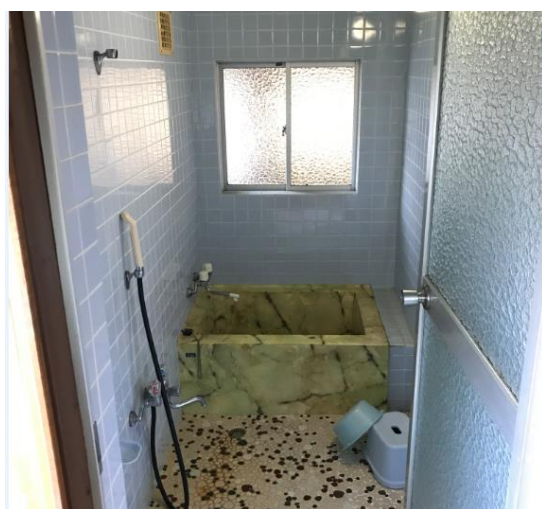
居間



和室



洋室



浴室



外流し