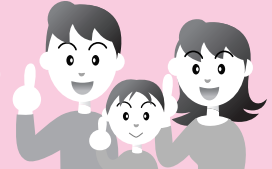


市からののお知らせ



記号の見方 ☎ 電話番号 📠 ファクス ✉ Eメール 🏠 ホームページ
 ○料金の記載のないものは無料
 ○受付時間…原則として土・日曜日、祝・休日を除く8時30分～17時15分

津市ホームページ
 HP 津市役所

市政へのご意見・ご要望は…
 市民交流課
 〒514-8611 (住所不要)
 ☎ 229-3105
 📠 227-8070
 ✉ info@city.tsu.lg.jp

市東分庁舎のご案内
 (大門7-15 津センターパレス2階)
 ▶ スポーツ振興課 (☎229-3254)
 ▶ 文化振興課 (☎229-3250)
 ▶ 産業政策振興課 (☎229-3360)
 ▶ 企業誘致室 (☎229-3263)
 ▶ 商業労政振興課 (☎229-3114)
 ▶ 観光振興課 (☎229-3170)
 ▶ 教委生涯学習課 (青少年担当、☎225-7172)

各総合支所地域振興課のご案内

久居
 ▶ 〒514-1192 久居東鷹跡町246
 ☎ 255-8812 📠 256-7666

河芸
 ▶ 〒510-0392 河芸町浜田808
 ☎ 244-1700 📠 245-0004

芸濃
 ▶ 〒514-2292 芸濃町椋本6141-1
 ☎ 266-2510 📠 266-2522

美里
 ▶ 〒514-2113 美里町三郷48-1
 ☎ 279-8111 📠 279-8125

安濃
 ▶ 〒514-2326 安濃町東観音寺483
 ☎ 268-5511 📠 268-3357

香良洲
 ▶ 〒514-0392 香良洲町1878
 ☎ 292-4374 📠 292-4318

一志
 ▶ 〒515-2516 一志町田尻593-2
 ☎ 293-3000 📠 293-5544

白山
 ▶ 〒515-2603 白山町川口892
 ☎ 262-7011 📠 262-5010

美杉
 ▶ 〒515-3421 美杉町八知5828-1
 ☎ 272-8080 📠 272-1119

お知らせ

**納税は納期内に
 固定資産税・
 都市計画税の納付**
 収税課
 ☎ 229-3135 📠 229-3331

2月は、固定資産税・都市計画税の第4期の納期です。納付期限は、2月29日(水)です。忘れずに最寄りの金融機関、郵便局またはコンビニから納めてください。
 □座振替をご利用いただくと、納める手間や納め忘れがなく便利です。

**犬や猫を飼っている
 皆さんへ**
 環境保全課
 ☎ 229-3282 📠 229-3354

最近、飼い主のモラル低下による苦情やトラブルが増えています。人に迷惑を掛けないことは飼い主として当然の義務です。正しい飼い方でマナーを守り、飼い主が分かるように鑑札や名札をつけましょう。
 ペットを捨てることは犯罪となりますので絶対にやめ、最後まで責任を持って飼いましょう。

■犬を飼うときは

- 散歩中のふんは必ず持ち帰りましょう。
- 犬の放し飼いは絶対にやめましょう。
- 無駄ばえなどの問題行動をしないように、しつけや散歩を行いましょう。
- 犬小屋の周囲は清潔にしましょう。



■猫を飼うときは

- 室内飼いに努めましょう。鳴き声やふん害で、知らないうちに近所に迷惑を掛けていることがあります。トイレ、爪研ぎなどができれば、広い生活空間は不要です。
- 地域で飼い主のいない猫を増やさないために、適正な繁殖制限をしましょう。

白バラクイズ正解発表

選挙管理委員会
 ☎ 229-3236 📠 229-3338

広報津1月16日号白バラクイズに多数のご応募をいただきありがとうございました。
 正解は、①国政選挙②登録③20④3⑤在外選挙人証⑥抹消でした。
 正解者多数のため、抽選により20人の当選者を決定し、記念品の発送をもって発表に代えさせていただきます。

イベント

ひなまつり市2012

商業労政振興課
 ☎ 229-3169 📠 229-3335

ひなまつりを祝うイベントを開催します。

とき 2月26日(日)10時～15時
ところ 津市まん中交流館
参加費 無料
内容 餅まきや餅の振る舞い、子どもが楽しめるフランス生まれの積み木「カブラ」などのイベントコーナー、体験コーナー(一部有料)、物産販売など