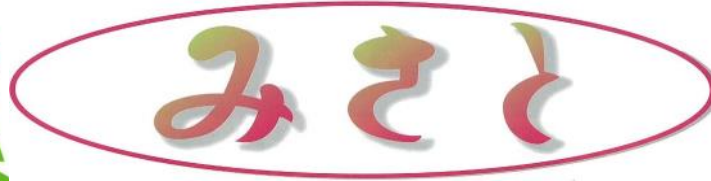




地域だより「みさと通信」



平成30年1月1日発行
第55号 冬 winter quarter

編集発行/
津市美里総合支所
地域振興課
☎ 279-8111



南長野イルミネーションファンタジー2017

今回で15回目となる美里地域の冬の風物詩。南長野十二志会の皆さんによるイルミネーションが輝き始めました。今年のテーマは幸せを呼ぶ七福神を乗せた「宝船」。鳳凰も飛来します。美しい輝きを放ちながら、訪れる人の目を楽しませています。

◆点灯期間 1月15日(月)まで 毎日 17時~22時

◆ところ 南長野生活改善センター前(津市美里町南長野)

旧小学校を活用した「みさっと」の取り組み!

閉校した小学校を利用して地域の活性化を目指す「みさっと」。高宮ふるさと協議会では「ふるさとフェスタ高宮」を11月19日に開催、辰水元気づくり協議会では「ほろ酔いコンサート」を12月2日に開催しました。

ほろ酔いコンサート





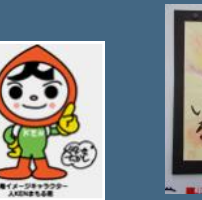
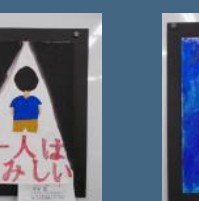
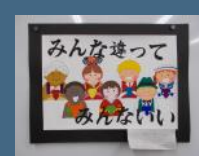
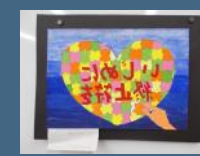
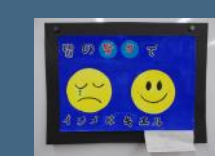
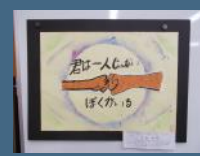
人権が尊重される地域づくりを目指して・・・

12月2日、美里文化センターで美里人権フェスティバル2017が開催されました。

美里龍神太鼓の演奏、人権講演会「LGBTと多様性～虹色に輝くまちづくりをめざして～」、人権サークルRainbowの会の取り組みについての発表、児童・生徒と一般の方を対象に募集した人権作品の紹介と表彰が行われました。



「小・中学生人権ポスター」 美里人権フェスティバル2017展示作品から 差別のない明るい社会を築きましょう！





練習の成果を披露



(10月28日 美里文化センター)

みさとの丘学園後期課程の文化祭が行われました。この日のために練習してきた劇や合唱を披露し、会場を訪れた保護者や地域の皆さんから大きな拍手が送られていました。

お餅つきで交流



(10月27日 中野文化会館)

みさと幼稚園の5歳児と高齢者の交流会が行われ、一緒にお餅をついて味わいました。その後、園児たちは歌とダンスを披露し、高齢者の皆さんから盛んに拍手が送られました。

爽風(さわやか)ウォーキング



(11月23日 平木地内ウィンドパーク笠取)

美里地区体育振興会主催・津市スポーツ推進委員会共催による爽風ウォーキングが52名の参加で開催されました。風力発電施設まで片道約3.2kmを歩く行程で、冷たい風が吹く中、元気一杯ウォーキング。到着後ぜんざいがふるまわれ、冷えた体を温めました。

第2回津市多面的機能活動のつどい



(10月2日 津市センターパレスホール)

多面的機能支払交付金事業に取り組む活動組織相互の情報交換や意見交換を目的として、第2回津市多面的機能活動のつどいが開催されました。その中で、昨年に引き続き、足坂農地・水保全組織の活動が優良活動事例として表彰されました。

日頃から備えを！防災訓練



10月15日、美里地域防災訓練が約250名の参加のもと、辰水地内の一時避難場所と旧辰水小学校体育館で開催されました。訓練では大規模地震災害等に備えた実践的な災害対策訓練を実施し、地域住民の防災意識の高揚と自主防災会の協力・連携体制の強化を図りました。



11月12日、津市総合防災訓練が約1,100名の参加のもと、美里グラウンド・みさとの丘学園等で開催されました。

本年度は、直下型地震の発生に伴う中山間地域における震災・土砂災害への対応力の向上のための総合訓練が実施されました。



「美里水源の森」

森林の管理を学びました



(11月2日)

長野川流域環境保全協議会が整備を進めている「美里水源の森」で、美里林業研究グループ主催の森林体験学習がみさとの丘学園5年生を対象に行われました。玉切り体験を行い、説明を聞いた後、中勢森林組合による間伐や枝打ち見学も行われ、森林の果たす役割や管理について学びました。

森の中での交流



(11月25日)

TOTO株式会社の東海地域の社員とその家族約120名の参加による、『どんぐりの森づくり』が美里水源の森内の企業の森で行われました。また、「森林(もり)づくり三重」の協力により、エコカーやだるま落としなどの森での遊びや地域の方々との交流も行いました。昼食のジビエ肉や美里汁、鶏ご飯は大好評でした。

美里保健センターからのお知らせ

☎279-8128

◎乳幼児健康相談 (遊びの広場「ころころ広場」と同時開催)

のびのび身体計測

お子さんの身長・体重の計測をスタッフと一緒に、お子さんの成長を確認しましょう。

日程 1月15日(月)
受付時間 9時30分～11時
場所 美里社会福祉センター
持ち物 母子手帳

すくすく健康相談

お子さんの育児での悩みや心配事について、保健師・栄養士・歯科衛生士が相談に応じます。

日程 2月5日(月)
受付時間 9時30分～11時
場所 美里社会福祉センター
持ち物 母子手帳

◎美里保健センター運動施設 ☎279-3550

年始は1月4日(木)から開館します。

機能訓練室と運動指導室が利用できます。

※歩行用温水プールは、修繕・点検のため、
1月6日(土)から利用できます。



歩行用温水プール

美里図書館からのお知らせ

☎279-8122

●おはなし会 (1月～3月)

ところ 美里文化センター 2階 学習室

1月11日(木) 15時～ なり☆プロ
2月8日(木) 15時～ なり☆プロ
3月8日(木) 15時～ なり☆プロ
3月14日(水) 10時30分～ Maimaiくらぶ



●開館時間 9時～17時

●休館日

火曜日、毎月最終木曜日

年末年始(12月28日～1月4日)

【お知らせ】地域だより「みさと通信」は、年4回の発行(次号は4月1日発行)

みさと通信 4ページ