

# 芸濃地域

## 南海トラフ地震発生時の被害想定

津市では、南海トラフ巨大地震が発生した場合に想定される被害量を算出しています。  
 下表には市全域、地域別のそれぞれの被害想定結果をとりまとめています。ご家庭やお住まいの地域等における今後の防災・減災対策にご活用ください。

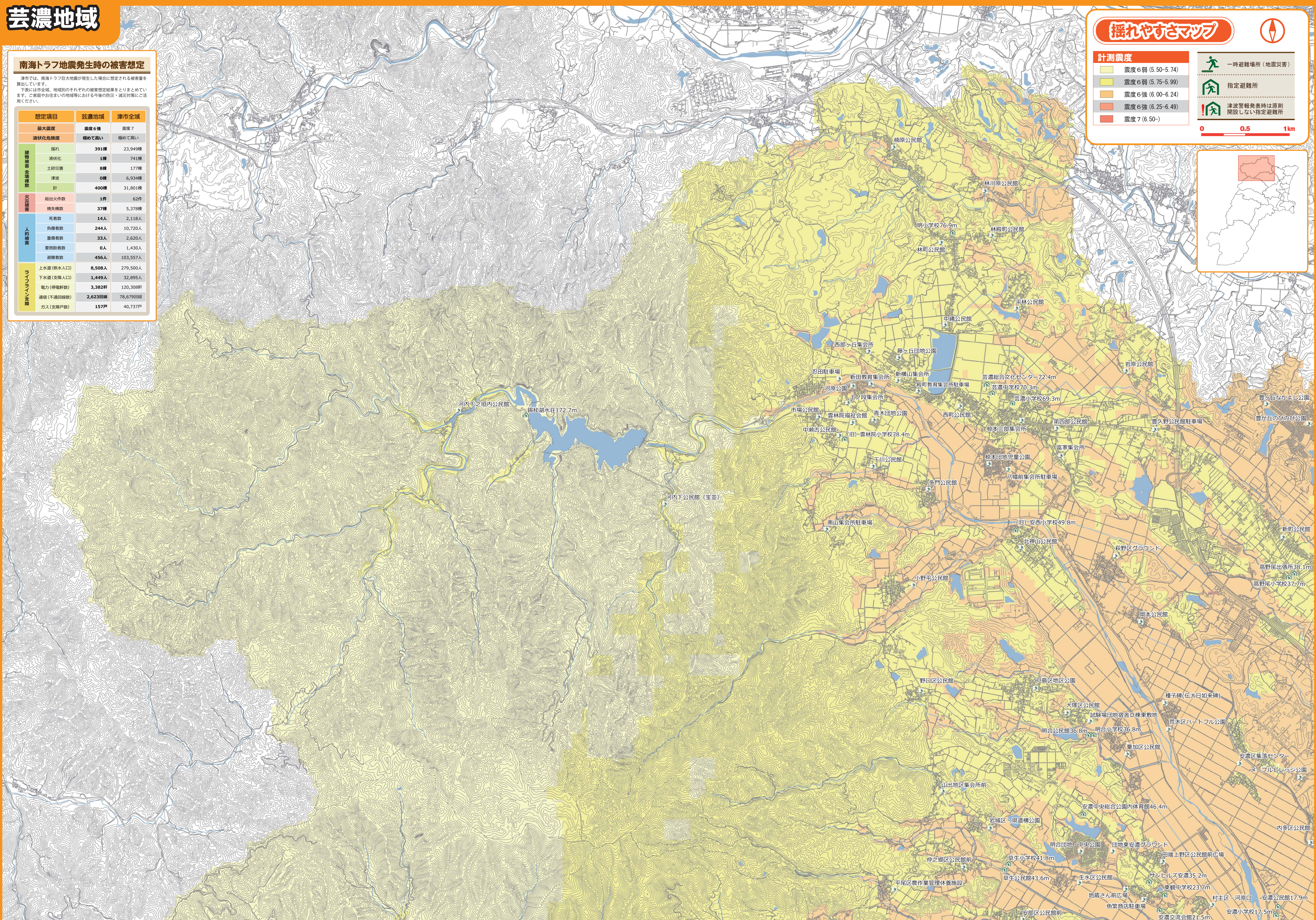
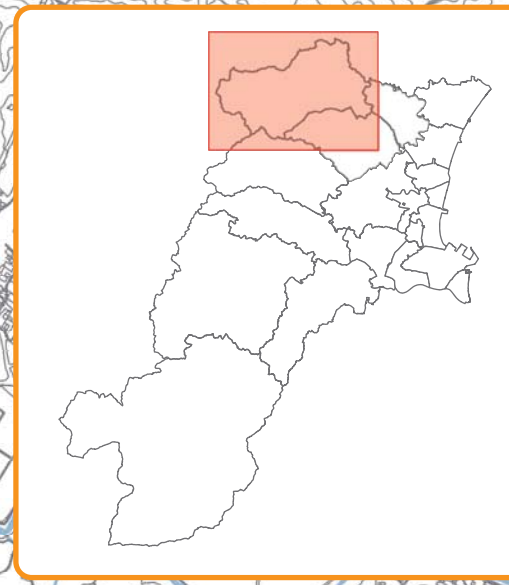
想定項目	芸濃地域	津市全域
<b>最大震度</b>	震度6強	震度7
<b>液状化危険度</b>	極めて高い	極めて高い
<b>建物被害 全壊棟数</b>	揺れ 391棟	23,949棟
	液状化 1棟	741棟
	土砂災害 8棟	177棟
	津波 0棟	6,934棟
	<b>計</b>	<b>31,801棟</b>
<b>火災被害</b>		
総出火件数	1件	62件
焼失棟数	37棟	5,378棟
<b>人的被害</b>		
死者数	14人	2,118人
負傷者数	244人	10,720人
重傷者数	33人	2,620人
要救助者数	0人	1,430人
避難者数	456人	103,557人
<b>インフラ被害</b>		
上水道(断水人口)	8,508人	279,500人
下水道(支障人口)	1,449人	32,895人
電力(停電軒数)	3,382軒	120,308軒
通信(不通回線数)	2,623回線	78,679回線
ガス(支障戸数)	157戸	40,737戸

## 揺れやすさマップ



- 計測震度**
- 震度6弱 (5.50-5.74)
  - 震度6弱 (5.75-5.99)
  - 震度6強 (6.00-6.24)
  - 震度6強 (6.25-6.49)
  - 震度7 (6.50-)

- 一時避難場所(地震災害)
- 指定避難所
- 津波警報発表時は原則開設しない指定避難所



この地図は三重県市町総合事務組合管理者の承認を得て、同組合所管の「2011 三重県共有デジタル地図(数値地形図縮図 10,000)」を使用し、調整したものである。(承認番号:三総合地第58号)