

# 環境だより

豊かな自然とともに歩み、より暮らしやすい環境を創造するまち 津

令和4年6月1日発行

令和4年 第3号

環境政策課

☎229-3139 FAX229-3354



## 夏在省エネ～脱炭素社会を目指して～

### 電気と温室効果ガスの関係

現代において私たちが生活する上で電気は欠かせないものになっていますが、電気をつくる際にも温室効果ガスが発生し、地球温暖化につながります。例えば、日常生活において電気を1kWh使用した場合、温室効果ガスの排出量は約0.45kgになります(令和2年度時点)。これはスギの木が1日に吸収する温室効果ガスに換算すると約12本分になります。

現在は風力や太陽光発電など、再生可能エネルギー発電の全国的な普及などにより1kWh当たりの温室効果ガスの排出量は減少しつつありますが、

省エネに取り組み、電気の使用を減らすことでさらに温室効果ガスの排出量が削減できます。

これから暑い季節になりますが、熱中症には気を付けた上で、省エネの取り組みにご協力ください。

### 夏に効果的な省エネの例

- エアコンの室外機に屋根を付けて冷却効率アップ
- 朝や夕方の打ち水
- グリーンカーテンの設置
- 料理の際は時短レシピを利用して、調理の熱放出を最小限に



## 犬の登録と狂犬病予防注射

生後91日以上の子犬を飼う場合、飼い主には犬の生涯で1回の登録と、年1回の狂犬病予防注射を行う義務があります。今年度は、新型コロナウイルス感染症の流行状況などを踏まえた特例措置として、狂犬病予防注射の接種時期が12月31日(土)まで延長されていますが、感染状況や飼い犬の体調などを考慮し、忘れずに狂犬病の予防注射を行うようお願いいたします。

今年度の狂犬病予防注射について詳しくは、津市ホームページをご覧ください。環境保全課(☎229-3282)にお問い合わせください。



## 布フラワー講習会

古着を利用して、かわいい花を作りませんか。

**と き** ①6月18日(土) ②6月19日(日)いずれも13時～16時 ※①②は同内容

**と ころ** 環境学習センター(津市リサイクルセンター2階)

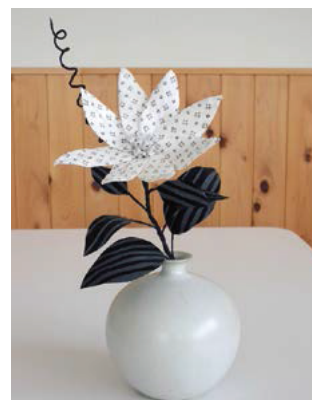
**対 象** 市内に在住の人

**定 員** 抽選各8人

**費 用** 1,000円(材料費を含む)

**持ち物** 古着、裁縫道具

**申し込み** 6月11日(土)17時までに電話またはファクスで環境学習センター(☎237-1185、FAX237-5385)へ ※月曜日休館。当選者には6月12日(日)午前中に電話連絡します。





## 》ごみ出しルールを守りましょう

### ごみ出しの4つのルール

1. 決められた日の決められた時間までに(前日から出さない)
2. 決められたごみだけを(当日のごみだけを、ごみ収集カレンダーや分別アプリで確認して出す)
3. 決められた方法で(他のごみを混ぜない、透明または半透明の袋で出す)
4. 決められた場所に出す(自治会、管理会社で決められた場所に出す)



### このごみ、何の日に出すの？

～間違いやすいもの、問い合わせの多いもの～



#### ソファ、マットレス

スプリングが入っている  
…**金属の日**  
スプリングが入っていない  
…**燃やせるごみの日**



#### 樹木、<sup>せんてい</sup>剪定枝

長さ1m以内に切り、ひもで束ねて、以下の日に出してください。

木・枝の太さが5cm以上  
…**燃やせないごみの日**  
木・枝の太さが5cm未満  
…**燃やせるごみの日**



#### パソコンのプリンター

##### 金属の日

パソコン本体やディスプレイは、PCリサイクル法の対象で市では収集しませんが、各エコ・ステーションや環境政策課・各総合支所地域振興課への自己搬入が可能です。



#### カミソリ

##### 金属の日

カミソリや刃物類は「危険ごみ」ではありません。

**危険ごみ**…乾電池、蛍光管、水銀式体温計、使い捨てライター、スプレー缶・卓上カセットボンベ など



#### 電球

##### 燃やせないごみの日

蛍光管は「危険ごみ」ですが白熱球やLED電球は「燃やせないごみ」です。



#### コップ(ガラス製、陶器製)

##### 燃やせないごみの日

「びん」では収集しませんが、混ぜないでください。



#### カーテン(布製)

##### 燃やせるごみの日

カーテンはリサイクル資源の衣類、布類では収集していません。革製品や羽毛・綿入りの衣類も「燃やせるごみの日」に出してください。



分別について詳しくは  
津市ホームページを  
見てね！



ごみ分別  
ガイドブック

ごみの出し方は、ごみ分別アプリ「さんあ〜る」でも簡単に確認できます。





## 不法投棄を「しない!」「させない!」「許さない!」

農道や山林、空き地などの人目につかない場所へのごみの不法投棄が後を絶ちません。不法投棄は自然や景観を損なうだけでなく、新たな不法投棄を誘発し、土壌や水質の汚染、悪臭など環境汚染を引き起こし生活環境の悪化につながります。

津市では、きれいなまちにするために巡回・監視パトロールの実施、不法投棄禁止看板の自治会への配布を行い不法投棄の防止に努めていますが、皆さんからの情報提供も不可欠です。通報にご協力をお願いします。



不法投棄監視パトロールの様子

### 不法投棄は犯罪です

不法投棄をした者には、廃棄物の処理及び清掃に関する法律により、5年以下の懲役もしくは1,000万円以下(法人の場合は3億円以下)の罰金、またはその両方が科せられます。

## 不法投棄されにくい環境をつくりましょう

不法投棄されたごみを放置すると、ごみが新たなごみを呼ぶケースにつながったり、悪臭、ごみの飛散、火災の原因になったりもします。

津市では不法投棄者が判明した場合、投棄者自身で処理するよう指導していますが、投棄者が不明の場合は土地の所有者(管理者)が自らの責任でごみを処理しなければなりません。土地の所有者(管理者)の皆さんは、不法投棄をされにくい環境をつくるため、右記のような方法で自己防衛をしましょう。



不法投棄された洗濯機



不法投棄された廃棄物

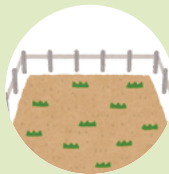
### 適正な管理で不法投棄を防止!



見回りを定期的に行う。



草刈り・剪定などを定期的に行い、見通しのよいきれいな状態を維持する。



周囲や入口にロープを張ったり、柵を作ったりするなど防止対策を行う。

## 不法投棄を見つけたらご連絡ください

不法投棄が行われている、もしくは不法投棄をしようとしているところを発見した場合は、下記連絡先へご連絡ください。また、通報時には、日時、場所、投棄者の性別、人数、車両の車種・ナンバー・色、投棄物などをお伝えください。

きれいで住みやすい街を目指し、不法投棄の防止にご協力ください。

### 問い合わせ

- 環境政策課 ☎ 229-3258
- 津警察署 ☎ 213-0110
- 津南警察署 ☎ 254-0110





## 市営墓園の使用者を募集

津市では野村墓園・戸木墓園・安濃墓園・香良洲墓園の使用者を募集しています。希望する人は、以下の問い合わせ先までご相談ください。

### 野村墓園

ところ 久居野村町  
621、623

1区画面積 1.95㎡

費用 1区画当たり  
使用料21万円  
(管理料3万円を含む)



対象 市内に在住の人

問い合わせ 久居総合支所地域振興課(☎255-8845、FAX255-0960)



### 戸木墓園

ところ 戸木町6105

1区画面積 1.95㎡、3.24㎡

費用 1.95㎡…使用料21万円(管理料3万円を含む)、  
3.24㎡…使用料35万円(管理料3万円を含む) ※いずれも1区画当たり



対象 市内に在住の人

問い合わせ 久居総合支所地域振興課(☎255-8845、FAX255-0960)



### 安濃墓園

ところ 安濃町野口  
777-2、777-6

1区画面積 2.25㎡

費用 1区画当たり  
使用料20万円・  
管理料3,000円(年額)



対象 市内に在住の人

問い合わせ 安濃総合支所地域振興課(☎268-5517、FAX268-3357)



### 香良洲墓園

ところ 香良洲町131

1区画面積 0.77㎡

費用 1区画当たり  
使用料5万円・管理  
料3万円

対象 市内に在住の人

問い合わせ 香良洲総合支所地域振興課(☎292-4308、FAX292-4317)

