



8/28(日) リニューアル オープン

榊原温泉 湯の瀬

榊原温泉 湯の瀬は、リニューアルをきっかけに民間企業の持つノウハウ・アイデアを活用し、設計・建設・運営を一括して受注できる事業者を公募・選定し、市民サービスの向上と建設コスト・維持管理コストの低減を図れる施設として建設を進めています。



完成予想図

新しい湯の瀬は、温浴施設だけでなく、榊原地域と連携した田舎レストラン、観光案内所、物産販売所、農産物直売所などが併設されます。

また、福祉型滞在施設は、バリアフリーの観光地を目指し、介護・介助の負担によって温泉旅館の利用をためられる方が気軽に利用できる施設です。

コロナ禍で利用が増えているオートキャンプ場・一般キャンプ場も新たに設置されますので、ぜひご利用ください。

リニューアルオープン前の8月20日(土)・21日(日)には、湯の瀬の内覧会やクラシックカーイベントのほか、地元農産物の直売やキッチンカーなどの出店が予定されていますので、皆さんでぜひお越しください。
(施設の紹介は次頁をご覧ください)



建設の様子



建設の様子

問い合わせ

久居総合支所地域振興課産業振興担当 ☎255-8846

広告掲載欄



三重レディースクリニック
〒514-1113 津市久居野村町366番地1
TEL (059)256-4141
<http://www.mieladies.com/>



時間		月	火	水	木	金	土	日
午前 9:30~12:30		●	●	/	●	●	●	/
午後 15:30~18:30		●	●	/	●	●	◎	/

休診：水曜、日曜、祝祭日

◎ 14:00~17:00



様々な廃棄物のニーズにお応えします **SANKO**

活かせば資源、捨てればゴミ

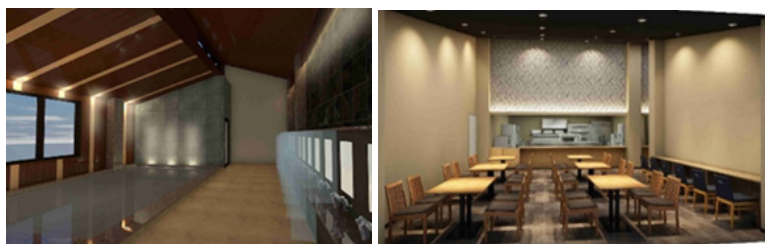
循環型社会を目指して
廃棄物を資源に変える会社です

有限会社 三功 津市戸木町 5012 TEL 059-255-5177

榊原温泉 湯の瀬 施設の紹介

●温浴施設

大浴場のほか、地元食材を活かした料理を味わうことができる田舎レストラン、物産販売所、観光案内所、地元農産物の直売スペースを設け、榊原地域をもっと身近に感じていただけます。

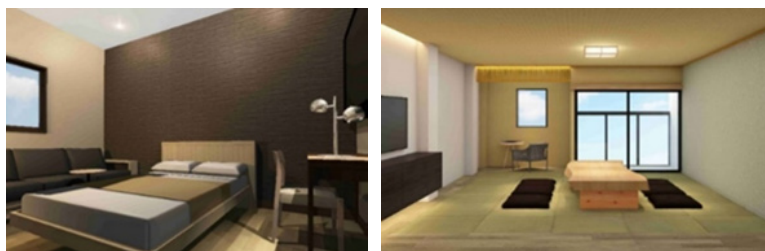


温浴施設(予想図)

●福祉型滞在施設

介助・介護が必要な方とその介助者・介護者が利用できる宿泊施設で、短時間での利用も可能です。

そのほか貸切風呂、介助リフト付きジャグジー風呂もあり、専門スタッフのサポートにより安心してご利用いただけます。



福祉型滞在施設(予想図)

●オートキャンプ場・キャンプ場

高台に電源付オートキャンプ場12区画、一般的なテントサイト17区画があり、日帰り利用も可能です。

テント等備品のレンタルや食材の販売もあるので、どなたでも気軽にご利用いただけます。



オートキャンプ場・キャンプ場(予想図)

問い合わせ 久居総合支所地域振興課産業振興担当 ☎255-8846

～高通公が愛でた景色が今蘇る～（高通児童公園）

高通公園は、昔、久居藩主が住んでいた御殿の庭があった場所で、そこから雲出川を望む眺めは久居八景の一つと呼ばれ、素晴らしいものであったと伝えられています。

時代は流れ、公園の周囲は木々や竹林で囲まれ、その景色を眺めることができなくなってしまいましたが、今年の4月、久居ライオンズクラブが地域貢献活動の一環として樹木の伐採作業を行い、再び一志平野を望む見事な眺望が蘇りました。

また、5月には久居ロータリークラブにより、公園内の庭木の剪定作業とベンチの塗り替え作業が行なわれ、憩いの場として気持ちよくご利用いただけるよう整備されました。

地域を愛する皆様のご尽力により生まれ変わった高通児童公園。ぜひ、お立ち寄りいただき、久居藩主の愛した眺めをお楽しみください。



作業後の景色



たかみちさん



作業前の景色



伐採作業の様子(久居ライオンズクラブ)



ベンチ塗装・清掃作業の様子(久居ロータリークラブ)

問い合わせ 久居総合支所地域振興課地域支援担当 ☎255-8803

久居地域 がん検診・特定健康診査・後期高齢者健康診査

コロナ禍でも、がん検診、健康診査を受けましょう！

場所・日時 検(健)診名	久居総合福祉会館		久居体育館		久居体育館		久居総合福祉会館	
	8/5(金)		9/28(水)		10/28(金)		11/25(金)	
	午前	午後	午前	午後	午前	午後	午前	午後
①胃がん検診 X線(バリウム)			●		●			
②胸部X線	肺がん検診		●		●			
	結核健診		●		●			
③大腸がん検診			●		●			
④子宮頸がん検診				●		●		
⑤乳がん検診	マンモグラフィ			●		●		
	エコー			●				●
⑥前立腺がん検診	●						●	●
⑦肝炎ウイルス検診	●						●	●
⑧39歳以下健康診査								●
⑨津市国民健康保険特定健康診査	●						●	
⑩後期高齢者健康診査	●						●	
申し込み開始日	7月8日(金)		8月22日(月)				10月24日(月)	
申し込み先	三重県健康管理事業センター「健康センターサンテ」 ☎ 221-5115 (8:30~17:15) 土日祝日、年末年始を除く							

※ 実施時間【午前】9:00~11:00【午後】13:30~15:30

- ◆ 令和4年度から、がん検診の自己負担金全額免除のための証明書類を一部変更しました。詳しくは、「広報津」6月16日号と同時期に配布した「津市がん検診と健康診査のご案内」または津市ホームページでご確認ください。なお、結核健診の申し込みは不要です。
- ◆ 実施期間、日時及び内容等は、急遽変更や中止になる場合があります。最新の情報は、津市ホームページで確認いただくか、下記までお問い合わせください。
- ◆ 受診の際は、マスクを着用する等、感染予防のためにご協力をお願いします。

問い合わせ ①~⑧ がん検診等、39歳以下の健康診査・・・久居保健センター ☎255-8864
⑨ 津市国民健康保険特定健康診査・・・保険医療助成課保険担当 ☎229-3317
⑩ 後期高齢者健康診査・・・保険医療助成課後期高齢者医療担当 ☎229-3285

久居中央スポーツ公園内プール



新型コロナウイルス感染症対策から、今年も公開期間、利用方法等を変更して営業します。

公開期間 7月21日(木)~8月21日(日) ※ 天候等により休業する場合があります。

時間など 午前と午後 入替制 午前の部 9:00~12:30 午後の部 13:30~17:00

定員 午前・午後(先着)各600人

- ※ 室内のマスク着用にご協力ください。
- ※ 昨年のような事前予約は不要ですが、午前、午後それぞれ定員に達し次第、入場をお断りします。定員に達した後に、退場者があつた場合でも、新たに入場することはできません。

問い合わせ 久居体育館 ☎255-6081
久居中央スポーツ公園内プール ☎256-8001(公開期間中)



久居地域7～9月の主な催し物



※新型コロナウイルス感染拡大防止のため、急きょイベントの中止または延期等の場合があります。

第5回8.15津・平和の鐘

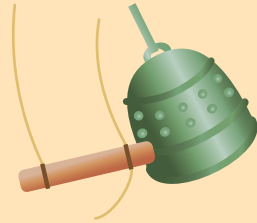
～鐘を鳴らして、戦没者の追悼と世界平和を
祈念しませんか？～

日 時 8月15日(月)12:00～13:00

メイン会場 子午(とき)の鐘
久居幸町1041番地

内 容 正午から1分間の黙とう、鐘つき
問い合わせ 津がつながる津うりずむ

代表 駒田さん
☎080-3686-1720



※ 当日は、市内約70か所の寺院等で任意の時間に鐘を鳴らします。他にも鐘を撞いていただける施設を募集中です。

夏休みの自由研究を応援します！

「昔のくらし久居のようす」展



日 時 8月18日(木)～21日(日)

10:00～16:00(ただし、18日は13:00～16:00、21日は10:00～13:00)

場 所 久居ふるさと文学館2階
展示ギャラリー

内 容 昔の道具や写真、久居にまつわる
紙芝居・昔ばなしの展示など

問い合わせ 久居城下案内人の会 森下さん
☎080-1556-4559

夏休み！こども広場

今年の「夏休み！こども広場」では、小学生から中学生を対象に楽しく遊んで学べる様々なイベントやワークショップを開催します。

高さ180cmの巨大紙相撲や、ときの風ホールの舞台裏を探検するバックステージツアーなど、魅力的なコンテンツが盛りだくさん。



日 時 8月7日(日) 10:00～17:00

※ イベントによって時間が異なり、予約が必要なものがあります。

場 所 津市久居アルスプラザ アートスペース、エントランスロビー ほか

問い合わせ 津市久居アルスプラザ
☎253-4161

久居版津がんばるマルシェ

新型コロナウイルス感染症の影響により、販売やPRの機会が減少している事業者の皆さんの「がんばる気持ち」を応援するため、テイクアウト商品を中心とした地元グルメや地域特産物の販売を行います。キッチンカーも登場します！



日 時 9月17日(土) 10:00～14:00

小雨決行

※ 市営久居駅東口駐車場を利用された場合は、1時間分の無料券をお渡ししますので、会場へ駐車券をお持ちください。

場 所 緑の風公園(近鉄久居駅東口)
問い合わせ 久居総合支所地域振興課
産業振興担当 ☎255-8851

ひさい地域だより
年4回発行

編集
発行

津市久居総合支所地域振興課 〒514-1192 津市久居新町3006番地 ポルタひさい3階
☎255-8803 FAX 255-0960
Eメール 255-8812@city.tsu.lg.jp

地域の皆様からの情報提供もお待ちしております！