


## 令和4年度の主な事業実績(水道事業会計)

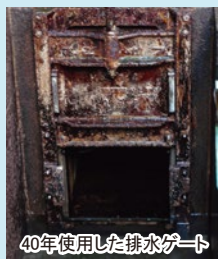
 老朽施設の更新は進んだの？

 資本的収支のグラフでは建設改良費などに約31.3億円支出されていたね。主に水道施設の更新に約6.7億円、老朽管・基幹管路の更新に約23.3億円使われているんだ。  
まずは、水道施設の更新を見てみよう。

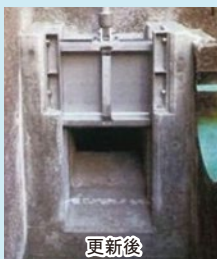
### 水道施設の更新 約6.7億円

#### 主な工事(工期)

- 片田浄水場電気計装設備等の更新工事(令和2～4年度)
- 三雲浄水場急速ろ過設備排水ゲート・場内機械設備等の更新工事(令和4年度)



40年使用した排水ゲート



更新後


- 高茶屋浄水場3号・4号配水ポンプの更新工事(令和4年度)




24年使用した配水ポンプ



更新後

 かなり長い年月使われていたんだね！老朽管も更新されたの？

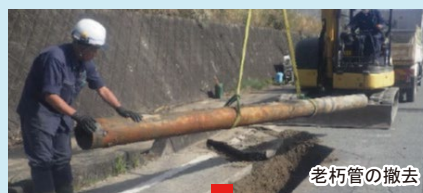
 主に次のような更新工事を進めているよ。

 老朽管が更新されると漏水の防止だけでなく、耐震化にもつながるね！

### 老朽管・基幹管路の更新 約23.3億円

#### 主な配水管布設工事(工期)

- 戸木町地内(令和3～5年度)
- 殿村・野田地内(令和4・5年度)
- 森町地内(令和4年度)



老朽管の撤去



耐震管の埋設

今の水道を維持することはもちろん、  
50年先、100年先の世代まで安定して  
水道水を届けられるよう事業を進めます。

## 冬季の水道管・蛇口の凍結にご注意を！

気温がマイナス4度を下回ると水道管や蛇口が凍結・破裂することがあるため、気象情報を小まめに確認してください。日陰で風当たりが強く水道管がむき出しになっている箇所は、凍結予防をおすすめします。

ご自身で予防することが難しい場合は、津市水道指定給水装置工事業者へご相談ください。予防にかかる費用は自己負担ですが、破損後の修理よりも予防措置の方が一般的に安価です。



凍結しやすい箇所に  
保温材などを巻く  
※保温材はホームセンター等で  
購入できます。



津市水道  
指定給水装置  
工事業者一覧

#### 凍結したら…

蛇口を全開にして凍結部分をタオルなどで覆い、タオルの上からぬるま湯(約50度)をかけ、ゆっくりと解凍してください。

#### 破裂したら…

水道メーターボックス内の止水栓を閉めた上で、津市水道指定給水装置工事業者に修理を依頼してください。

問い合わせ 水道工務課 ☎237-5814 FAX237-1210