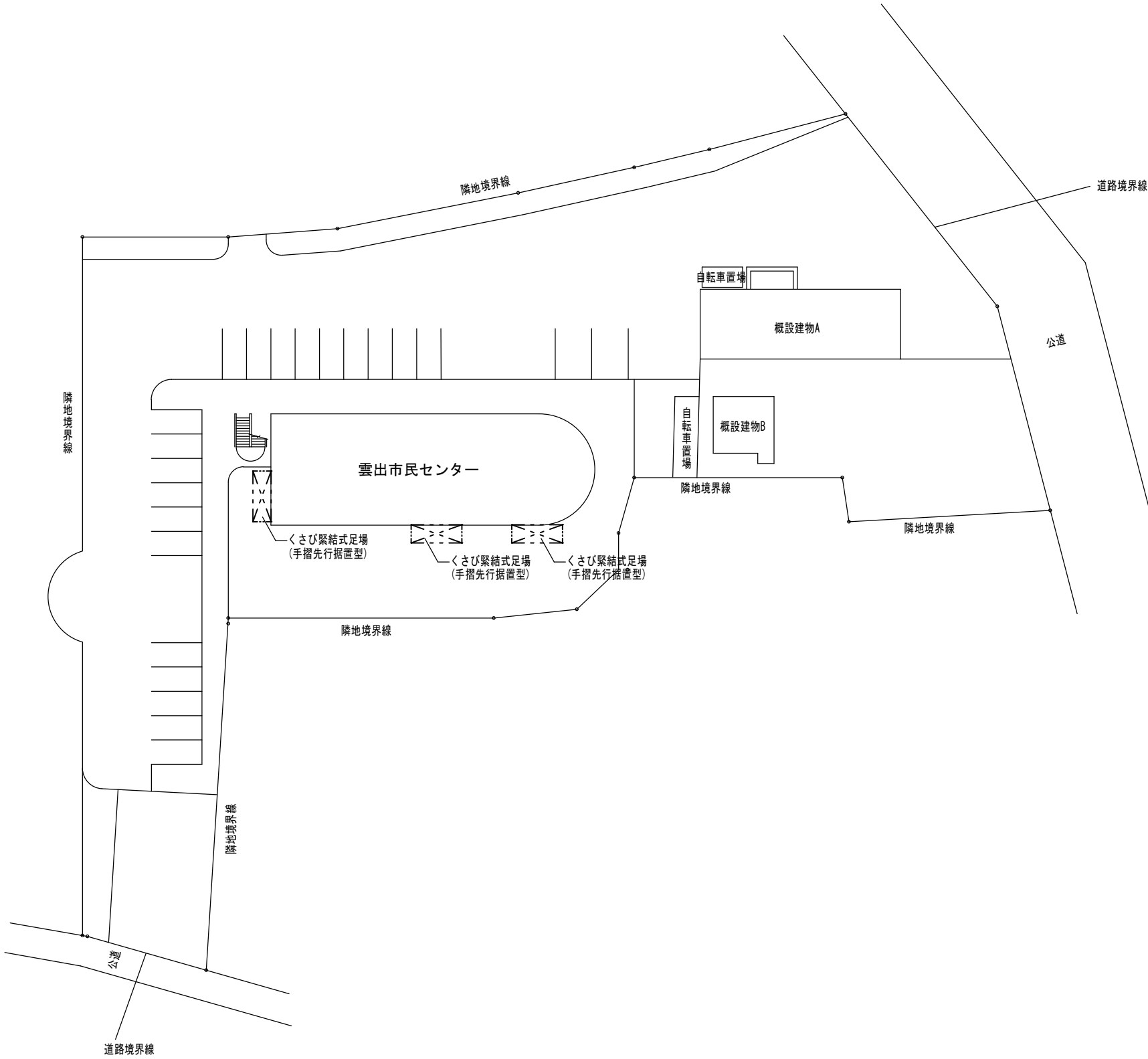


位置図



配置図 S=1/500

特記事項

(工事概要)

- ・空調設備改修工事  
既設ビルマルチエアコンを撤去し、個別パッケージエアコンを新設する。

(施工条件)

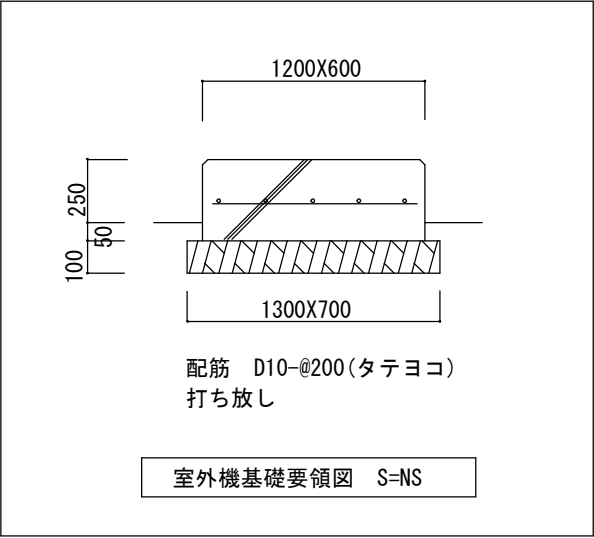
- ・当センターは工事期間中も休館しないため契約締結後速やかに6、7月の詳細な工程を調整の上決定すること。
- ・作業着手までの期間に調査及び、施工計画書等を作成し、市監督員の承諾を得ること。
- ・作業着手までの施設内調査は、事前に市監督員の承諾を得るものとし、施設運営に影響を与えない範囲とする。
- ・工事期間中も施設を利用するため、安全対策には十分配慮すること。なお、内部作業については、施設運営に支障をきたさないよう、監督員、施設管理者と打合せをし、工事の日程を決めること。
- ・大型車両の出入りの際には誘導員を配置すること。
- ・作業着手前には、現況状況把握の為に破損箇所等あれば、写真に記録しておくこと。また、工事過程に於いて、既設施設に破損等を与えた場合は、受注者の負担に於いて速やかに復旧すると共に、市監督員に報告をすること。
- ・設計書に明記なくとも機能上及び構造上当然必要と認められるもの並びに、取合いのはつり補修復旧は本工事に含む。なお、内訳書の数量は参考とし、当図面を優先する。
- ・工事用水、電力については既存の施設を無償で利用できる。但し、施設運営に影響しないよう事前に打合わせのうえ計画し、施工すること。
- ・工事用車両及び工事関係車両は、周辺道路に駐車しないこと。
- ・受注者は受注時において工事着手前に「再生資源利用計画書」、「再生資源利用促進計画書」を監督員に提出すること。また、工事完了後にJACICが運営する「建設副産物情報交換システム」へ実績報告を行い、「再生資源利用実施書」、「再生資源利用促進実施書」を監督員に提出すること。

(解体撤去処分)

- ・本工事により発生する廃材は、産業廃棄物となるため関係法令により適切に処理すること。また、工事着手前に、施工方法を記した施工計画書を市監督員に提出し承諾を得ること。
- ・工事完了後、速やかに施工報告書(マニフェスト等の写し)を市監督員に提出すること。

|                    |              |             |
|--------------------|--------------|-------------|
| 津市雲出市民センター空調設備改修工事 |              | 縮尺<br>1/500 |
| 図面名称               | 位置図・配置図・特記事項 | 原図：A 2      |
|                    |              | 平成28年4月     |
| 津市建設部営繕課           |              | No.<br>M-01 |





※発生土は場外自由処分とする。

|                    |              |             |
|--------------------|--------------|-------------|
| 津市雲出市民センター空調設備改修工事 |              | 縮尺<br>1/100 |
| 図面名称               | 空調 1 階平面図 新設 | 原図：A 2      |
|                    |              | 平成28年4月     |
| 津市建設部営繕課           |              | No.<br>M-03 |

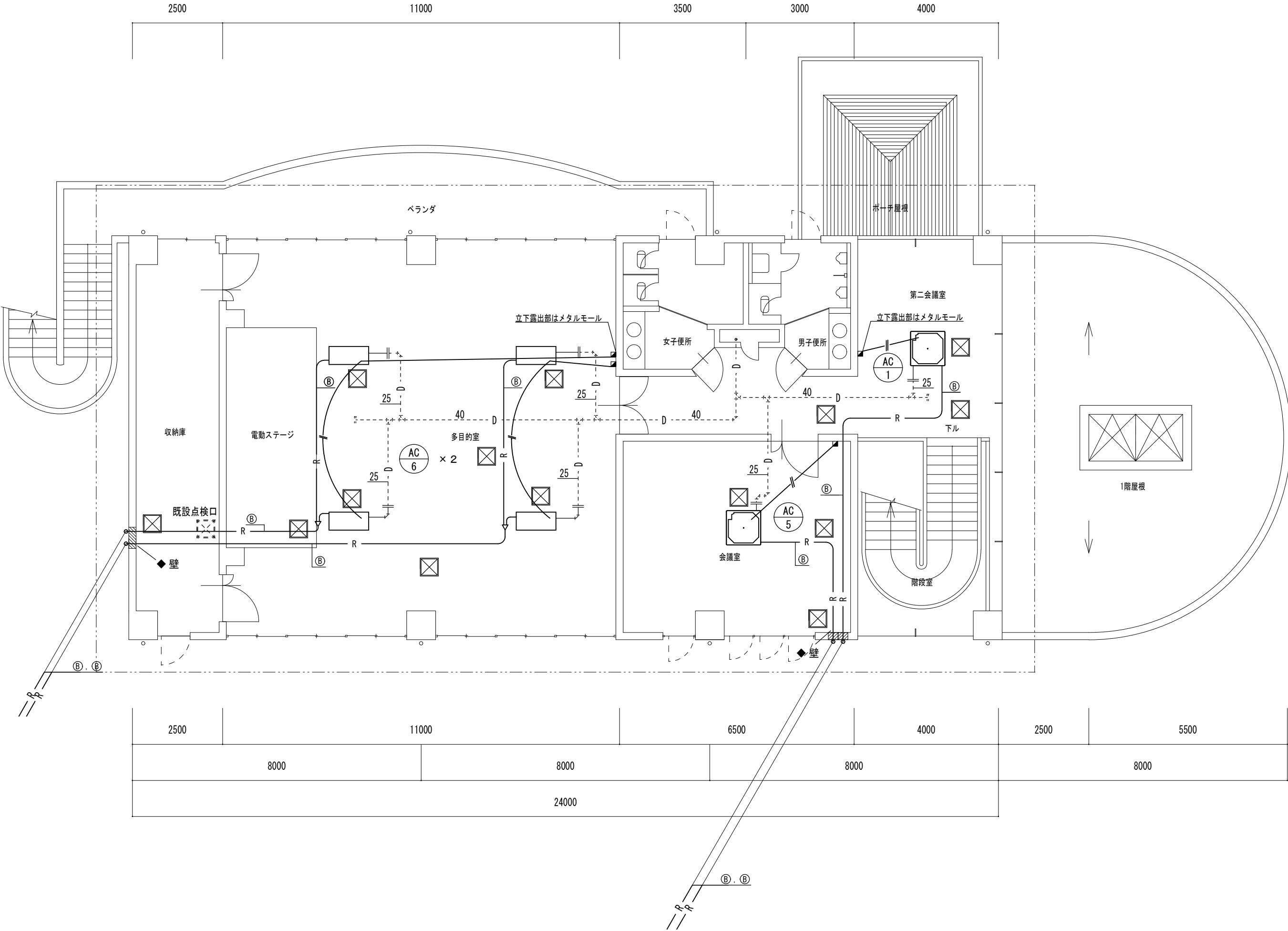
実線の配管は、新設  
点線の配管は、既設

| 記号 | 冷媒配管サイズ     |                   | 室内外連絡線    |
|----|-------------|-------------------|-----------|
|    | 液管          | ガス管               |           |
| Ⓐ  | φ 6.35      | φ 12.7            | VVF2.0-3C |
| Ⓑ  | φ 9.52      | φ 15.88           | VVF2.0-3C |
| Ⓒ  | φ 9.52      | φ 25.4            | VVF2.0-3C |
| ☒  | 天井点検口450角新設 |                   |           |
| ◆壁 | 壁コアー抜き、補修   |                   |           |
| ■  | リモコン        | 配線 CVVS-1.25sq-2C |           |
| Ⓡ  | 集中コントローラー   | 配線 CVVS-1.25sq-2C |           |

※ドレン排水は既設ドレン管に接続する。  
室内外連絡線は冷媒管共巻きとする。

※保温仕様は以下とする  
ドレン管：グラスウール保温筒＋アルミガラスクロス  
冷媒管：屋外 ポリスチレン＋SUSラッキング仕上げ

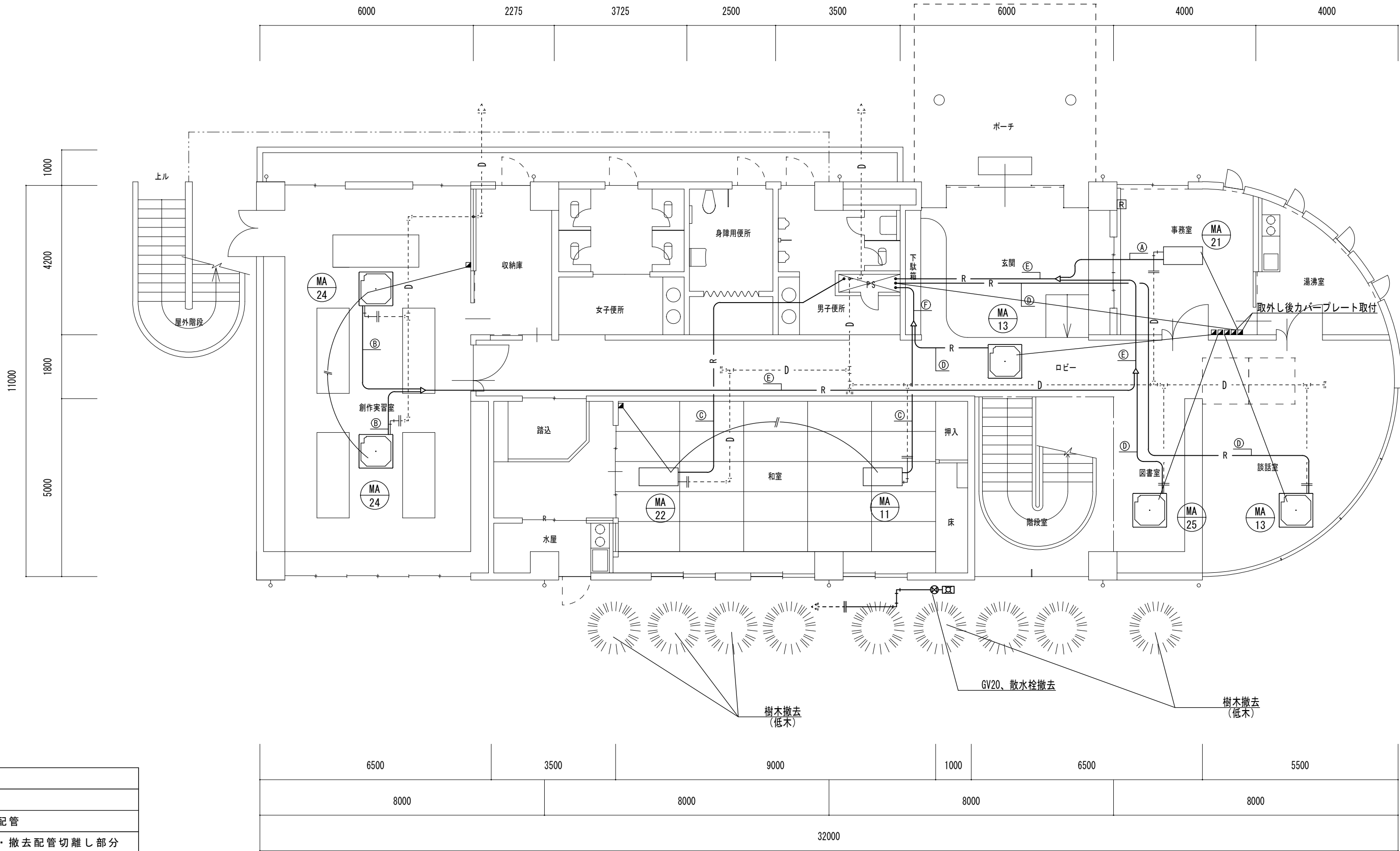
※冷媒管の外壁貫通時は以下とする  
外部に向けて勾配を設けること  
サヤ管を設置すること  
※屋外配線は保護すること。



2階平面図 S=1/100

|                    |              |         |       |
|--------------------|--------------|---------|-------|
| 津市雲出市民センター空調設備改修工事 |              | 縮尺      | 1/100 |
| 図面名称               | 空調 2 階平面図 新設 | 原図：A 2  |       |
|                    |              | 平成28年4月 |       |
| 津 市 建 設 部 営 繕 課    |              | No.     | M-04  |

| 記号 | 冷媒配管サイズ |         |
|----|---------|---------|
|    | 液管      | ガス管     |
| Ⓐ  | φ 6.35  | φ 12.7  |
| Ⓑ  | φ 9.52  | φ 15.88 |
| Ⓒ  | φ 6.35  | φ 15.88 |
| Ⓓ  | φ 9.52  | φ 19.05 |
| Ⓔ  | φ 12.7  | φ 25.4  |
| Ⓕ  | φ 12.7  | φ 22.2  |



| (撤去)配管図示記号    |                |
|---------------|----------------|
| —             | 撤去配管           |
| ----          | 現状維持配管         |
| - - -   - - - | 現状配管・撤去配管切離し部分 |
| ■             | リモコン           |
| Ⓔ             | 集中コントローラー      |

| 機械室撤去工事要領                                 |
|---|
| 1. 空調室内外機・配管(一部残存)の撤去処分をおこなう。             |
| 2. 各個別リモコン、付帯配線を撤去する。                     |
| 3. リモコン撤去後、新設リモコンを設置するが不要箇所はカバープレート設置とする。 |
| 4. ドレン管は切離し後、新設機器接続まで養生しておくこと。            |

| 空調設備機器表 撤去 |  |   |
|------------|--|---|
| 記号         | 仕様・能力  | 台 |
| MA-11      | 室内ユニット<br>冷房能力：5,000 kcal/h<br>暖房能力：5,800 kcal/h     | 1 |
| MA-13      | 室内ユニット<br>冷房能力：125,000 kcal/h<br>暖房能力：145,000 kcal/h | 2 |
| MA-21      | 室内ユニット<br>冷房能力：2,500 kcal/h<br>暖房能力：2,900 kcal/h     | 1 |
| MA-22      | 室内ユニット<br>冷房能力：5,000 kcal/h<br>暖房能力：5,800 kcal/h     | 1 |
| MA-24      | 室内ユニット<br>冷房能力：125,000 kcal/h<br>暖房能力：145,000 kcal/h | 2 |
| MA-25      | 室内ユニット<br>冷房能力：125,000 kcal/h<br>暖房能力：145,000 kcal/h | 1 |

| 配管材料 |          |
|------|----------|
| 冷媒管  | 保温付冷媒用銅管 |
| ドレン管 | 硬質塩化ビニル管 |

※機械基礎工事に干渉する樹木は撤去を行う。

1階平面図 S=1/100

|                    |              |             |
|--------------------|--------------|-------------|
| 津市雲出市民センター空調設備改修工事 |              | 縮尺<br>1/100 |
| 図面名称               | 空調 1 階平面図 撤去 | 原図：A 2      |
|                    |              | 平成28年4月     |
| 津市建設部営繕課           |              | No.<br>M-05 |

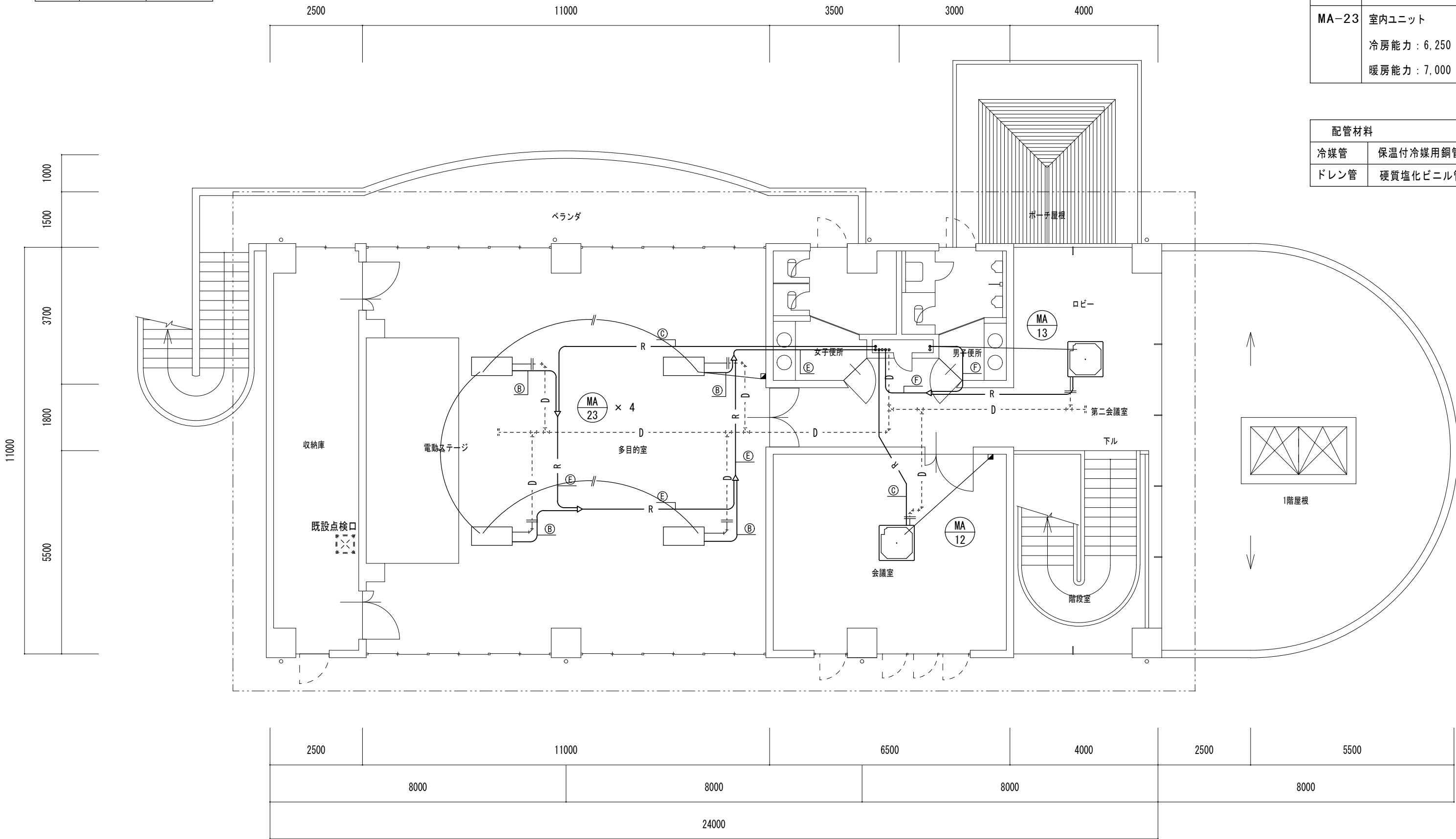
| 記号 | 冷媒配管サイズ |         |
|----|---------|---------|
|    | 液管      | ガス管     |
| Ⓐ  | φ 6.35  | φ 12.7  |
| Ⓑ  | φ 9.52  | φ 15.88 |
| Ⓒ  | φ 6.35  | φ 15.88 |
| Ⓓ  | φ 9.52  | φ 19.05 |
| Ⓔ  | φ 12.7  | φ 25.4  |
| Ⓕ  | φ 12.7  | φ 22.2  |

空調設備機器表 撤去

| 記号    | 仕様・能力               | 台 |
|-------|---------------------|---|
| MA-12 | 室内ユニット              | 1 |
|       | 冷房能力：7,500 kcal/h   |   |
|       | 暖房能力：8,700 kcal/h   |   |
| MA-13 | 室内ユニット              | 1 |
|       | 冷房能力：125,000 kcal/h |   |
|       | 暖房能力：145,000 kcal/h |   |
| MA-23 | 室内ユニット              | 4 |
|       | 冷房能力：6,250 kcal/h   |   |
|       | 暖房能力：7,000 kcal/h   |   |

| 記号   | 仕様・能力              | 台 |
|------|--------------------|---|
| MO-1 | システムマルチ室外機         | 1 |
|      | 冷房能力：40,000 kcal/h |   |
|      | 暖房能力：45,600 kcal/h |   |
| MO-2 | システムマルチ室外機         | 1 |
|      | 冷房能力：50,000 kcal/h |   |
|      | 暖房能力：58,000 kcal/h |   |

| 配管材料 |          |
|------|----------|
| 冷媒管  | 保温付冷媒用銅管 |
| ドレン管 | 硬質塩化ビニル管 |

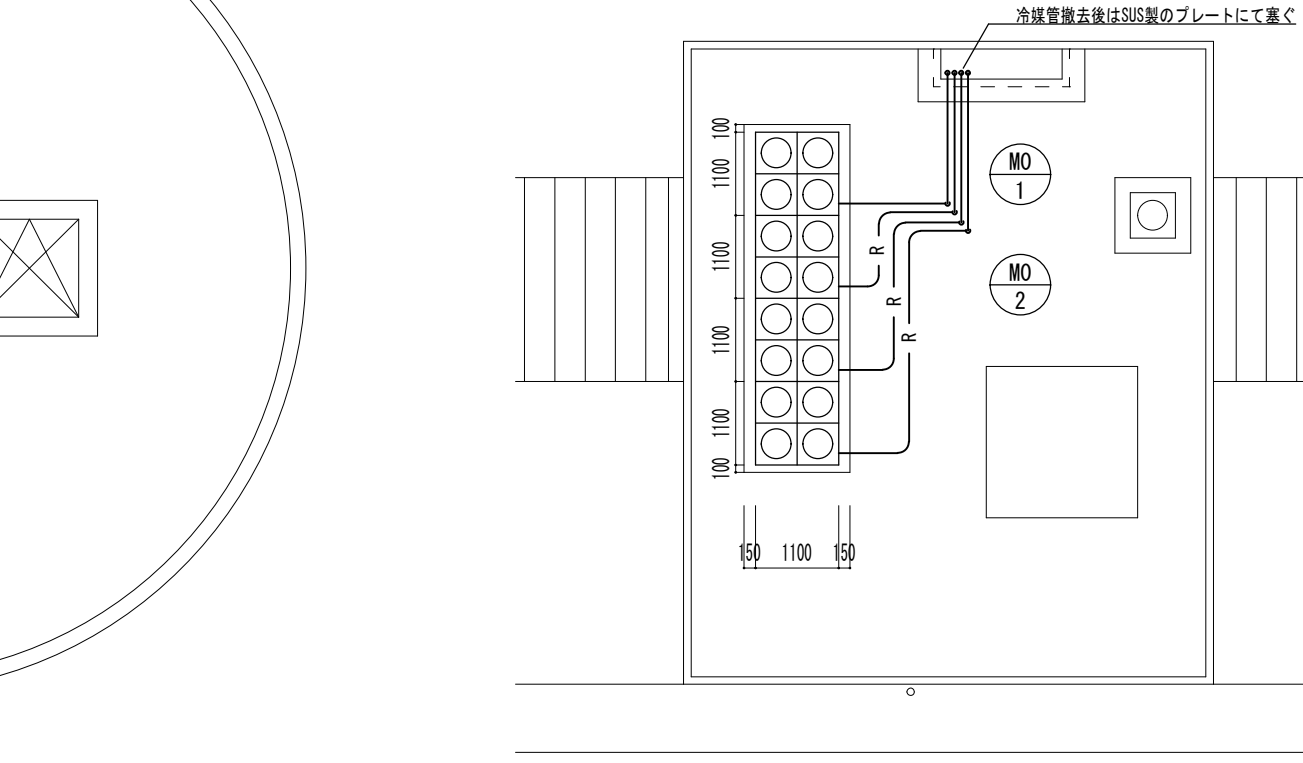


| (撤去)配管図示記号 |                |
|------------|----------------|
| —          | 撤去配管           |
| ----       | 現状維持配管         |
| ---  ---   | 現状配管・撤去配管切離し部分 |
| ■          | リモコン           |
| Ⓡ          | 集中コントローラー      |

機械室撤去工事要領

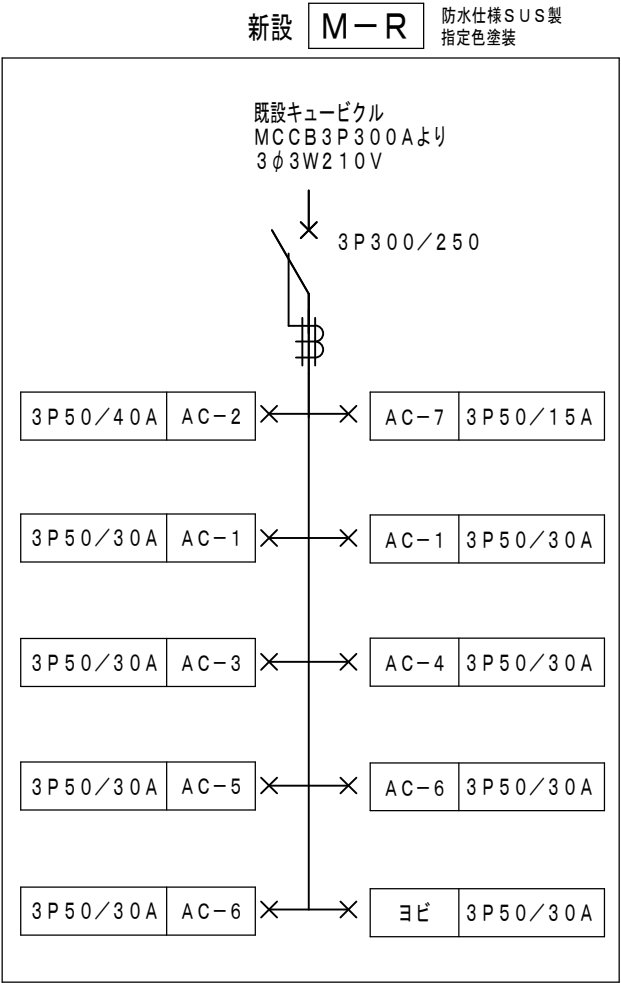
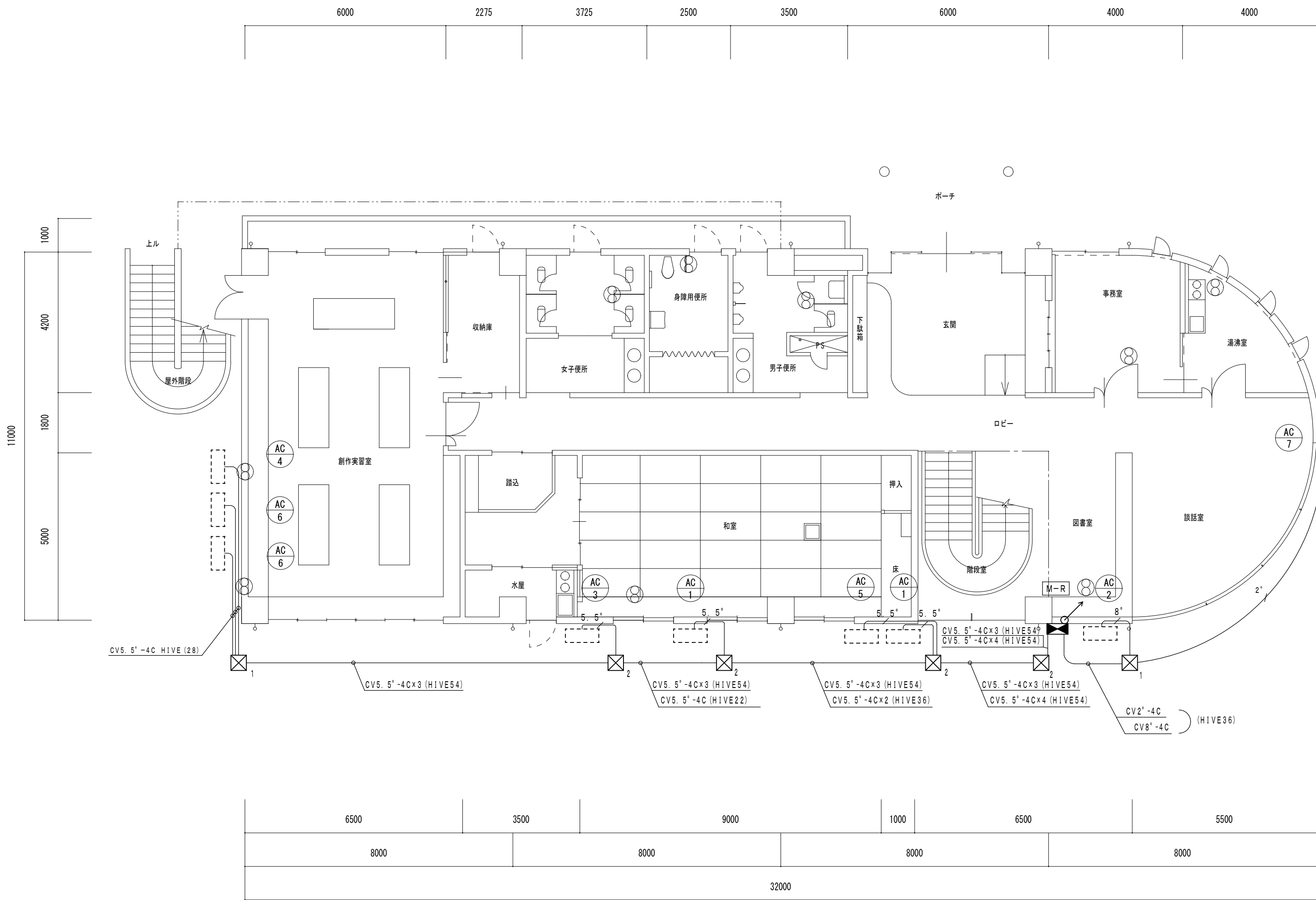
- 空調室内外機・配管(一部残存)の撤去処分をおこなう。
- 各個別リモコン、付帯配線を撤去する。
- リモコン撤去後、新設リモコンを設置するが不要箇所はカバープレート設置とする。
- ドレン管は切離し後、新設機器接続まで養生しておくこと。

2階平面図 S=1/100



屋上機械室 S=1/100

|                    |              |             |
|--------------------|--------------|-------------|
| 津市雲出市民センター空調設備改修工事 |              | 縮尺<br>1/100 |
| 図面名称               | 空調 2 階平面図 撤去 | 原因：A 2      |
|                    |              | 平成28年4月     |
| 津 市 建 設 部 営 繕 課    |              | No.<br>M-06 |



特記事項

1、記入なき配管配線は下記とする。

2" CV2"-4C HIVE(22) 露出

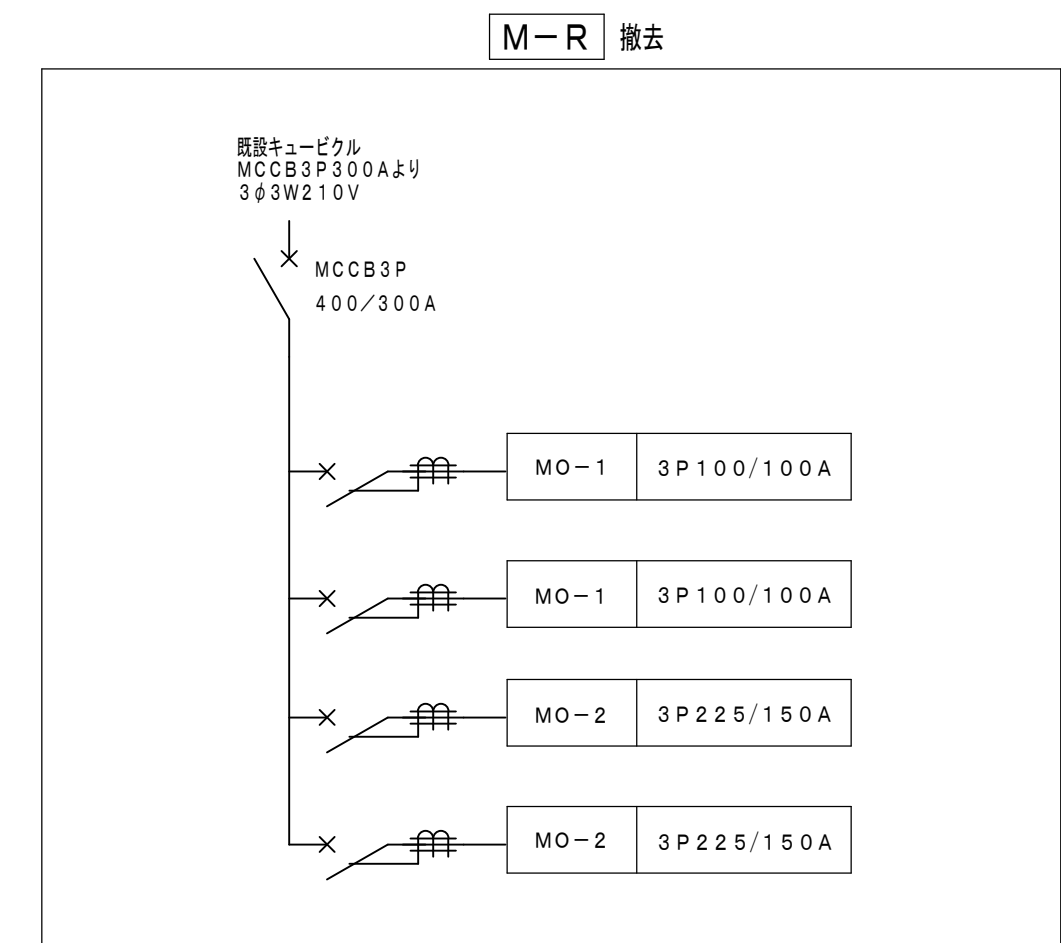
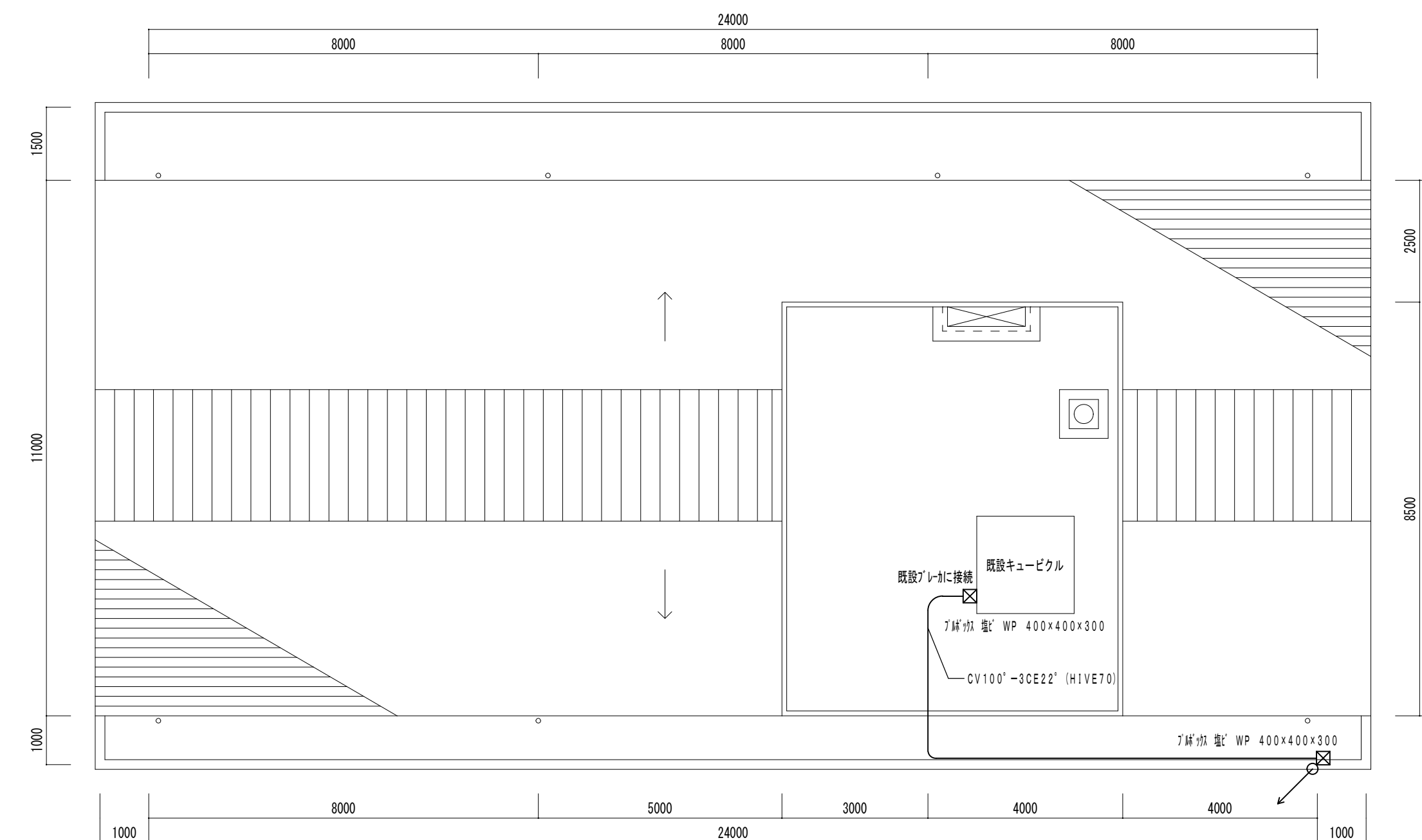
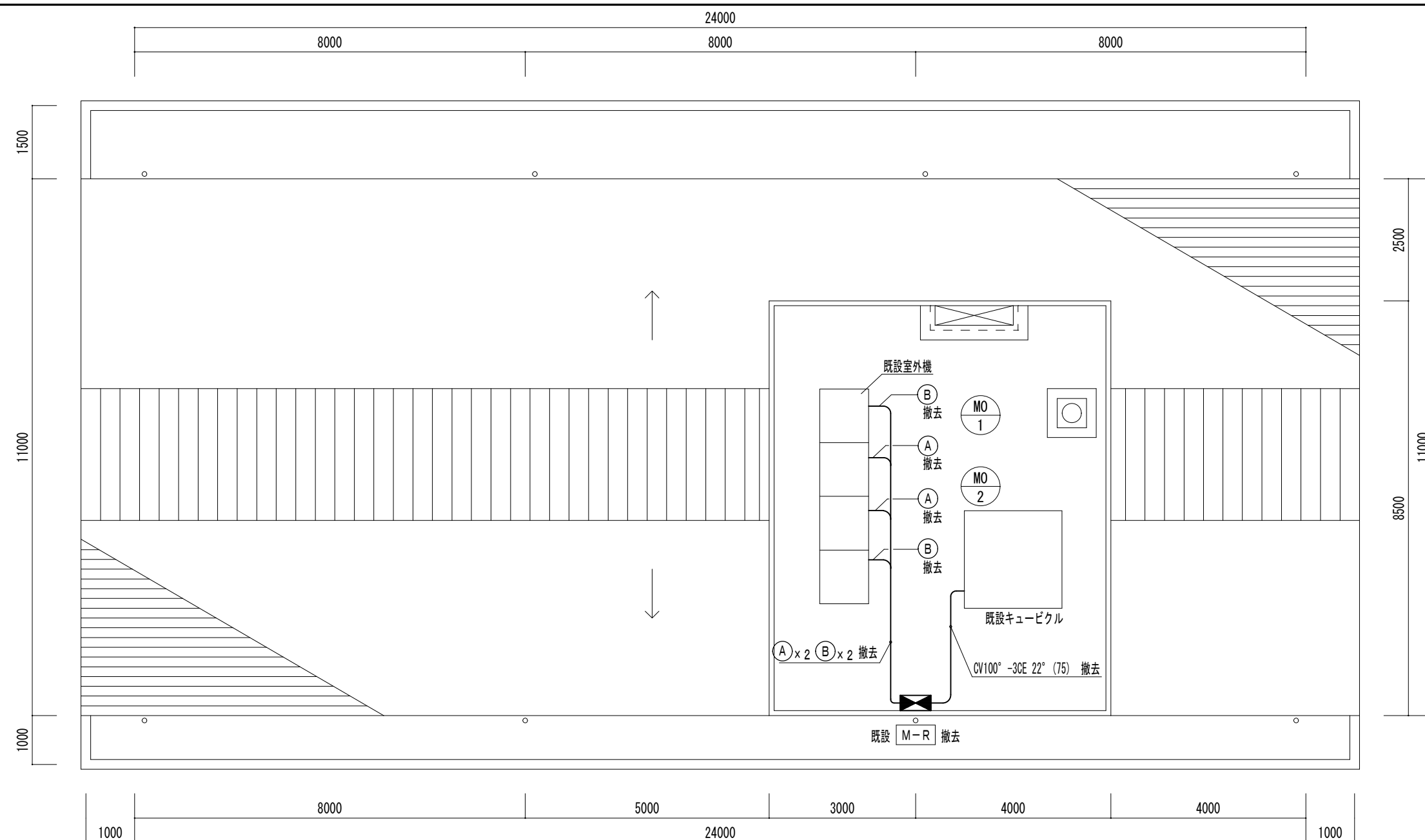
5.5" CV5.5"-4C HIVE(28) 露出

8" CV8"-4C HIVE(28) 露出



| 凡 例 |                          |
|-----|--------------------------|
|     | 空調動力盤                    |
|     | ブルボックス 塩ビ WP 300×300×300 |
|     | ブルボックス 塩ビ WP 400×400×300 |

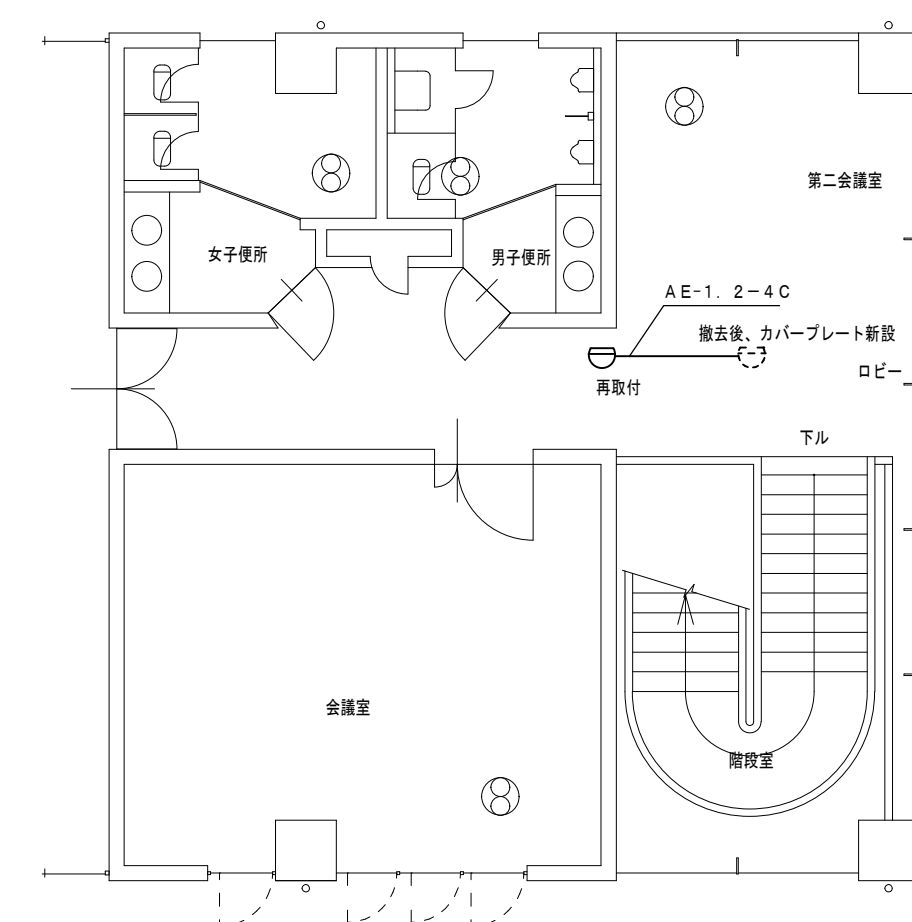
1階平面図 S=1/100

|                    |                |         |       |
|--------------------|----------------|---------|-------|
| 津市雲出市民センター空調設備改修工事 |                | 縮尺      | 1/100 |
| 図面名称               | 電気設備 1 階平面図 新設 | 原図：A 2  |       |
|                    |                | 平成28年4月 |       |
| 津 市 建 設 部 営 繕 課    |                | No.     | E-01  |



|     |               |      |
|-----|---------------|------|
| (A) | CV14°-3CE5.5° | (31) |
| (B) | CV38°-3CE8°   | (51) |

| 凡   | 例              |
|---|----------------|
|  | 既設動力盤          |
|  | 差動式スポット型感知器 2種 |
|   |                |
|   |                |



|                    |                         |             |
|--------------------|-------------------------|-------------|
| 津市雲出市民センター空調設備改修工事 |                         | 縮尺<br>1/100 |
| 図面名称               | 電気設備 2 階・屋上平面図 撤去・新設・移設 | 原因：A 2      |
|                    |                         | 平成28年4月     |
| 津 市 建 設 部 営 繕 課    |                         | No.<br>E-02 |