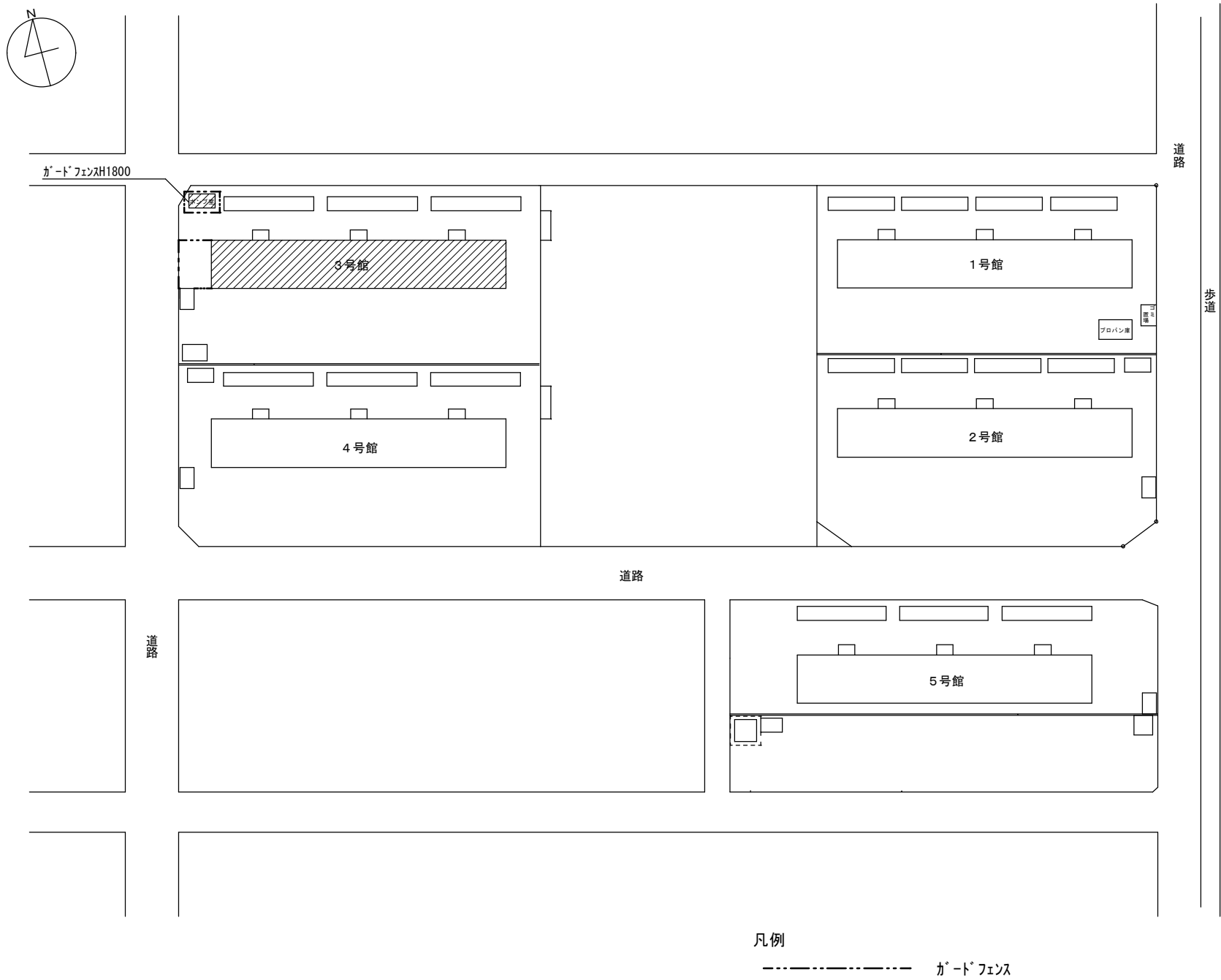


付近見取図



配置図 1/800

特記事項

- 【工事概要】
- ・既設地下式受水槽を地上式受水槽（FRP製）に更新する。

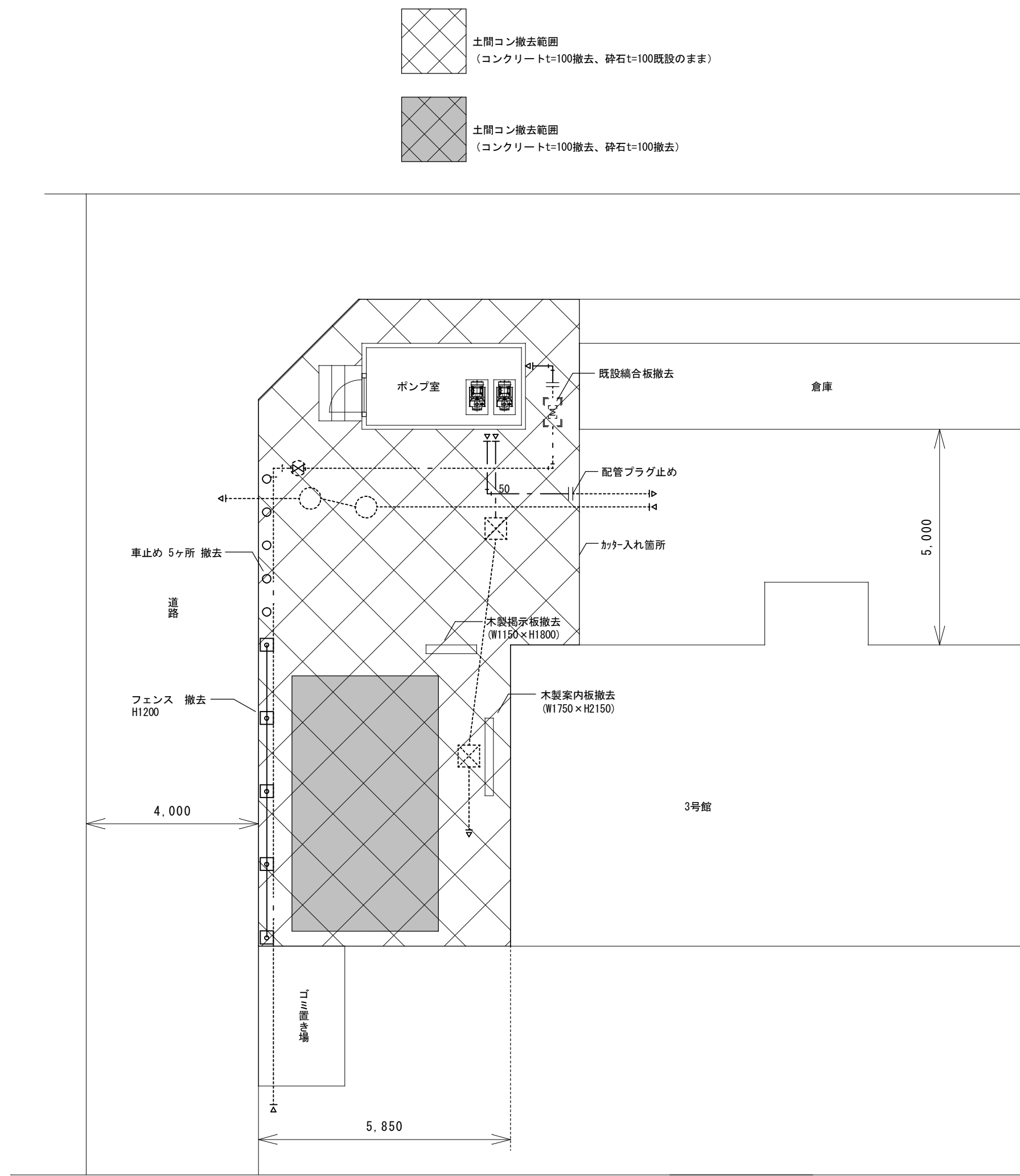
- 【施工条件】
- ・作業着手までの期間に現地調査を行い、施工計画書及び材料使用願等を作成し、市監督員の承諾を得ること。
 - ・現地調査については、事前に市監督員の承諾を得ること。
 - ・当工事場所は市営住宅であり、入居者が生活をしている場所を十分理解し、工事の事前周知等及び入居者の安全には十分配慮すること。
 - ・工事日程、工事用車両の進入経路及び駐車場所・資材置場については、市監督員及び団地管理人と十分に打合せを行い決定すること。
 - ・工事用電力・用水及び各種申請費については、受注者の負担とする。
 - ・工事過程において既設施設に何らかの損害等を与えた場合には、受注者の負担において速やかに復旧すると共に市監督員に報告すること。
 - ・当工事により発生する廃材は、産業廃棄物となるため関係法令により適切に処理すること。また、工事完了後、速やかにマニフェスト等の写しを市監督員に提出すること。
 - ・近隣に対し騒音・振動・粉塵等を配慮した施工を行うこと。
 - ・解体工事時及び機材搬入時等の大型車両出入りの際には交通整理のための誘導員を配置し、通行人及び敷地周辺の安全確保に配慮すること。

- 【適用基準】
- ・国土交通省大臣官房官庁営繕部監修 公共建築工事標準仕様書 建築工事編・電気設備工事編・機械設備工事編(最新版)
 - ・国土交通省大臣官房官庁営繕部監修 公共建築改修工事標準仕様書 建築工事編・電気設備工事編・機械設備工事編(最新版)
 - ・その他関係法令

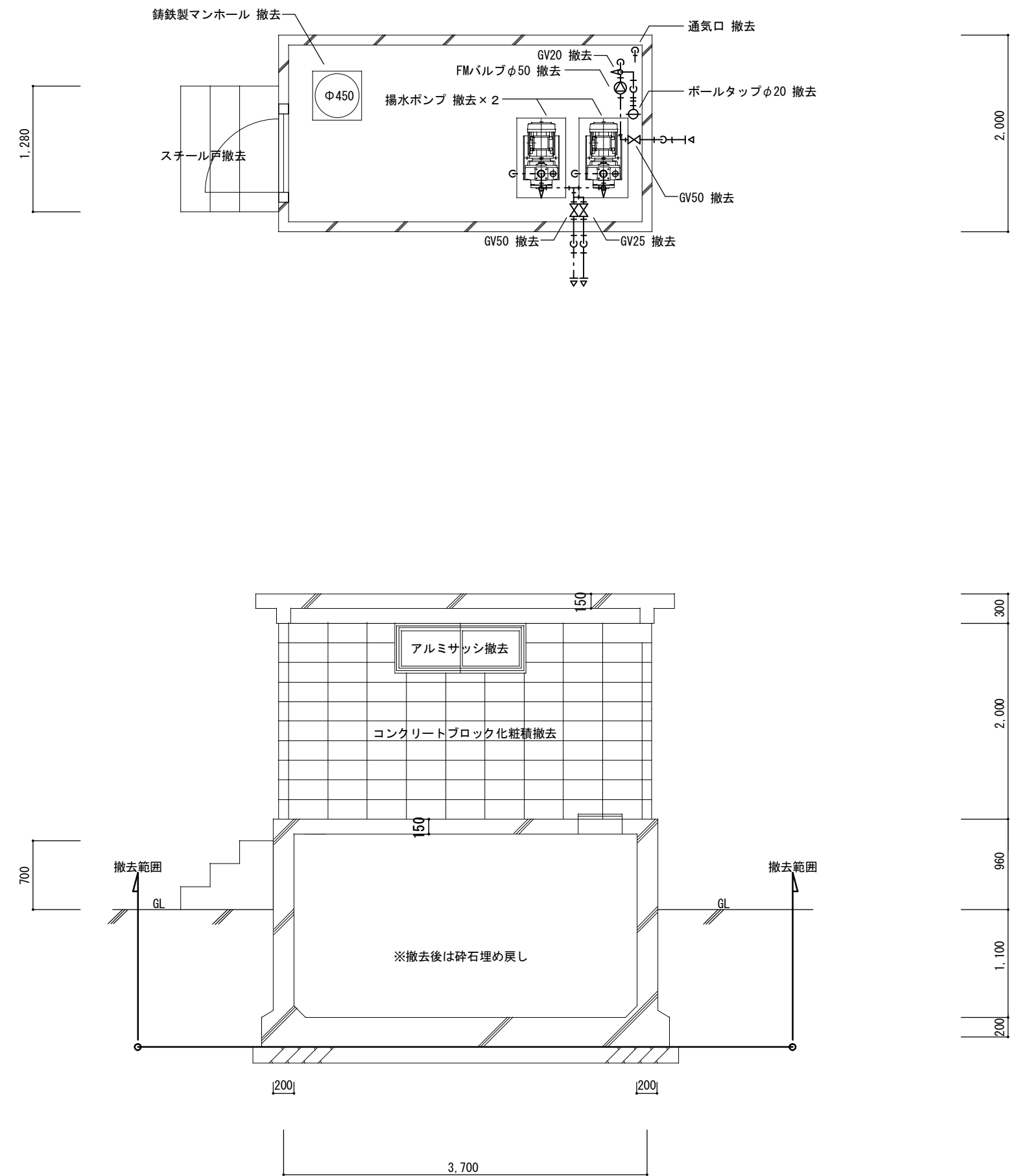
機械設備 凡例

記 号	名 称	工事区分	配管材料	規格	備考
— — —	給水配管	屋内一般	硬質塩ビライニング鋼管（SGP-VB）	JWWA K 116	グラスウール保温筒＋アルミガラスクロス
		屋外露出	硬質塩ビライニング鋼管（SGP-VB）	JWWA K 116	ポリスチレン＋SUS鋼板
		屋外埋設	耐衝撃性硬質塩化ビニル管（HIVP）	JIS K 6742	埋設表示シート
—————	排水配管	屋外露出	硬質塩化ビニル管（VP）	JIS K 6741	塗装
		地中	硬質塩化ビニル管（VP）	JIS K 6741	
⋈ ㍻	仕切弁				

津市市営高洲町アパート3号館受水槽改修工事		縮尺 1/800
図面名称	付近見取図・特記事項・凡例	原図：A 2
		平成28年5月
津 市 建 設 部 市 営 住 宅 課		No. 1/5

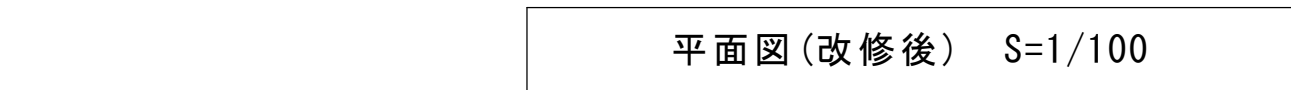


平面図(改修前) S=1/100

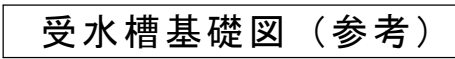
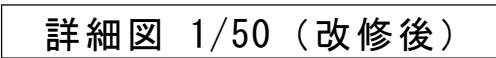


平面図(改修前) S=1/50

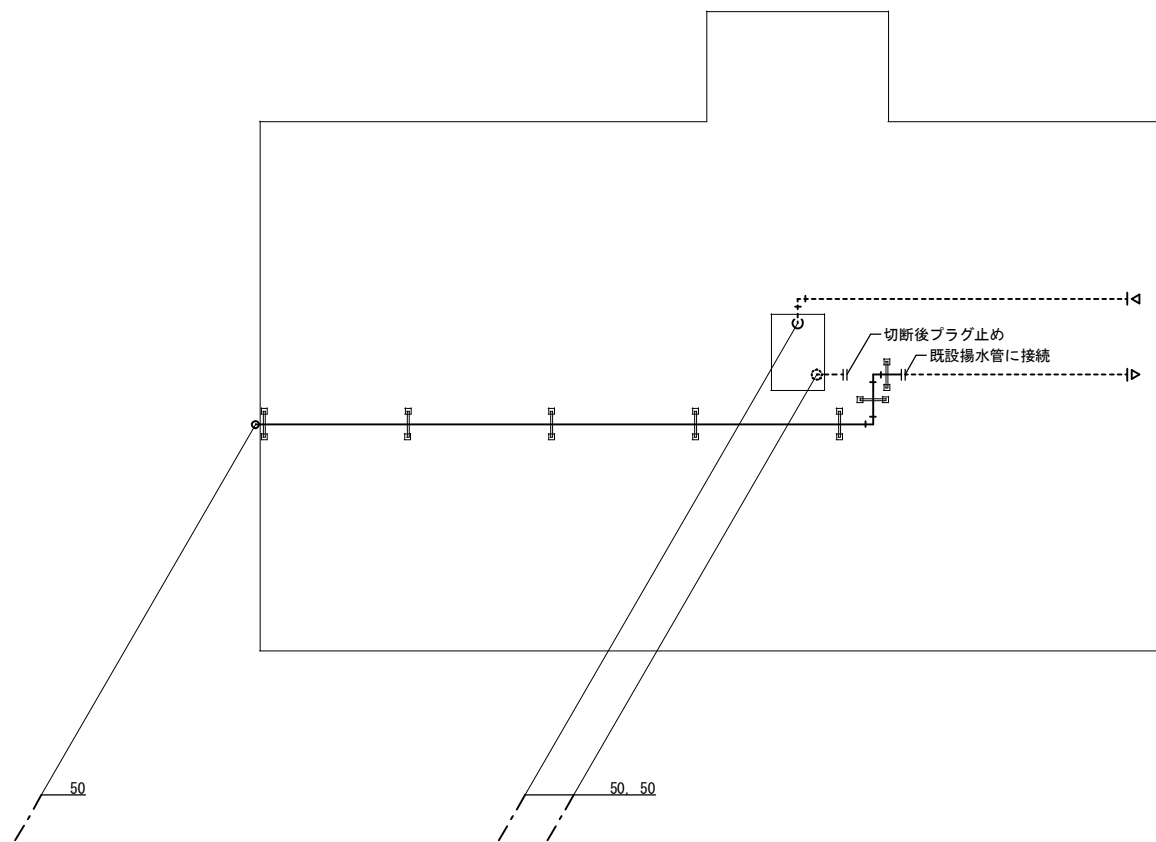
津市市営高洲町アパート3号館受水槽改修工事		縮尺 1/50, 1/100
図面名称	給排水設備図(改修前)・既設受水槽撤去図(参考)	原図: A 2
		平成28年5月
津市建設部市営住宅課		No. 2/5



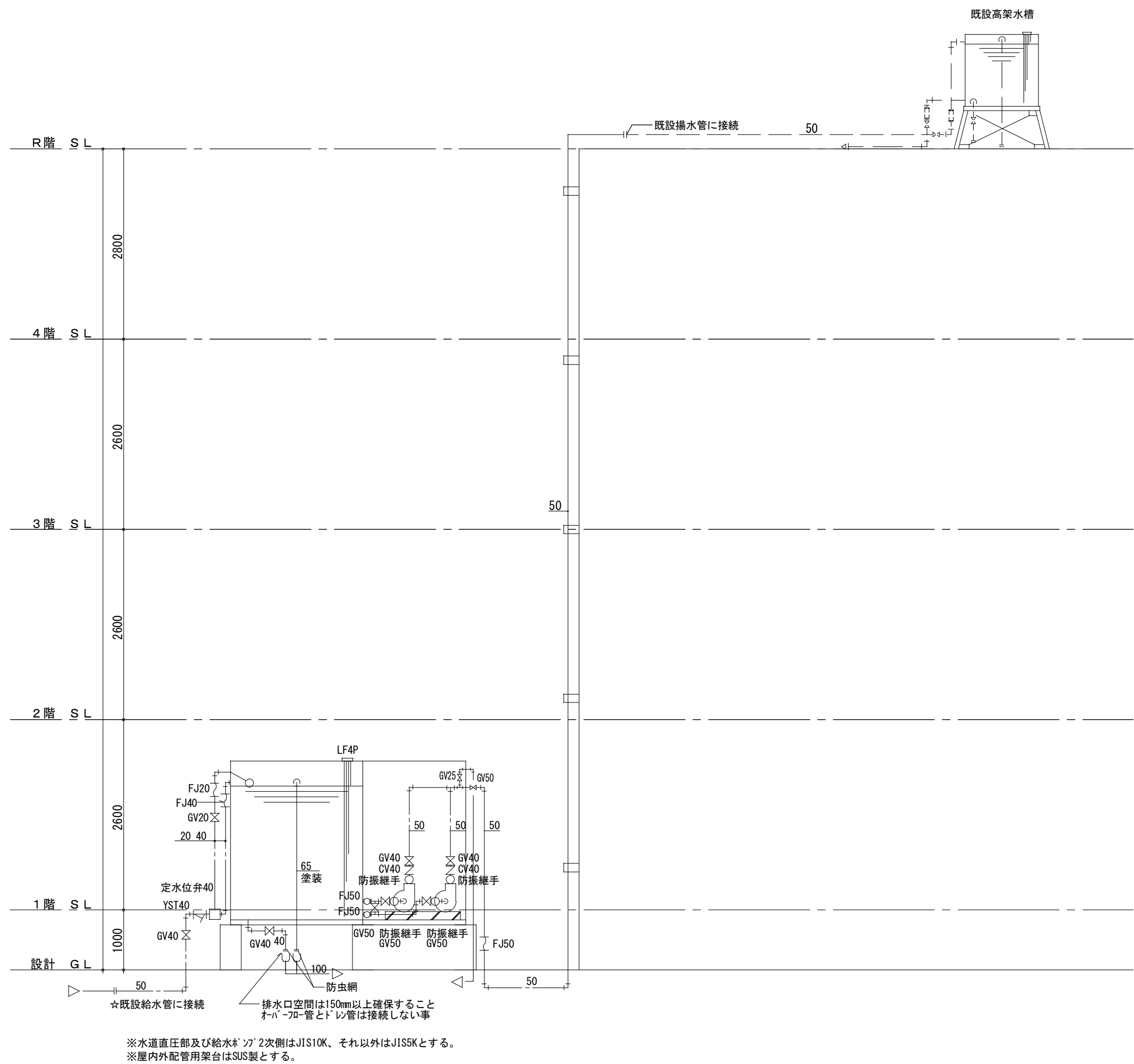
新 設 機 器 表					
機 器 名	仕 様				台 数
受水槽	FRP製パネル複合板（中仕切付） 外形寸法 2.0×3.0×2.0H 容量 呼称12.0m3 耐震 K=1.0G				1
	ポンプ室（単板構造）2.0×1.5×2.0H				
	平架台（溶融亜鉛メッキ）、内外梯子、点検蓋、防波板、防波筒、その他付属品一式共				
機 器 名	仕 様				台 数
揚水ポンプ	多段渦巻ポンプ（自動交互運転） 赤水対策品				2
	50×40 0.4m3/min 全揚定18m 3φ200V 2.2kw 2P				
	相フランジ、圧力計、その他付属品一式				



津市市営高洲町アパート3号館受水槽改修工事		縮尺 1/30、1/50、1/100
図面名称	給排水設備図（改修後）・詳細図	原因：A 2
		平成28年5月
津市建設部市営住宅課		No. 3/5

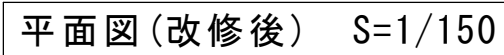


屋上平面図(改修後) S=1/100



系統図

津市市営高洲町アパート3号館受水槽改修工事		縮尺
		1/100
図面名称	屋上平面図(改修後)・系統図	原図：A 2
		平成28年5月
津市建設部市営住宅課		No. 4/5



津市市営高洲町アパート3号館受水槽改修工事		縮尺 1/50、1/150
図面名称	電気設備図	原図：A 2
		平成28年5月
津 市 建 設 部 市 営 住 宅 課		No. 5/5