

前金	部分払
有	0回

平成 28 年度
建設特 第 1-1 号

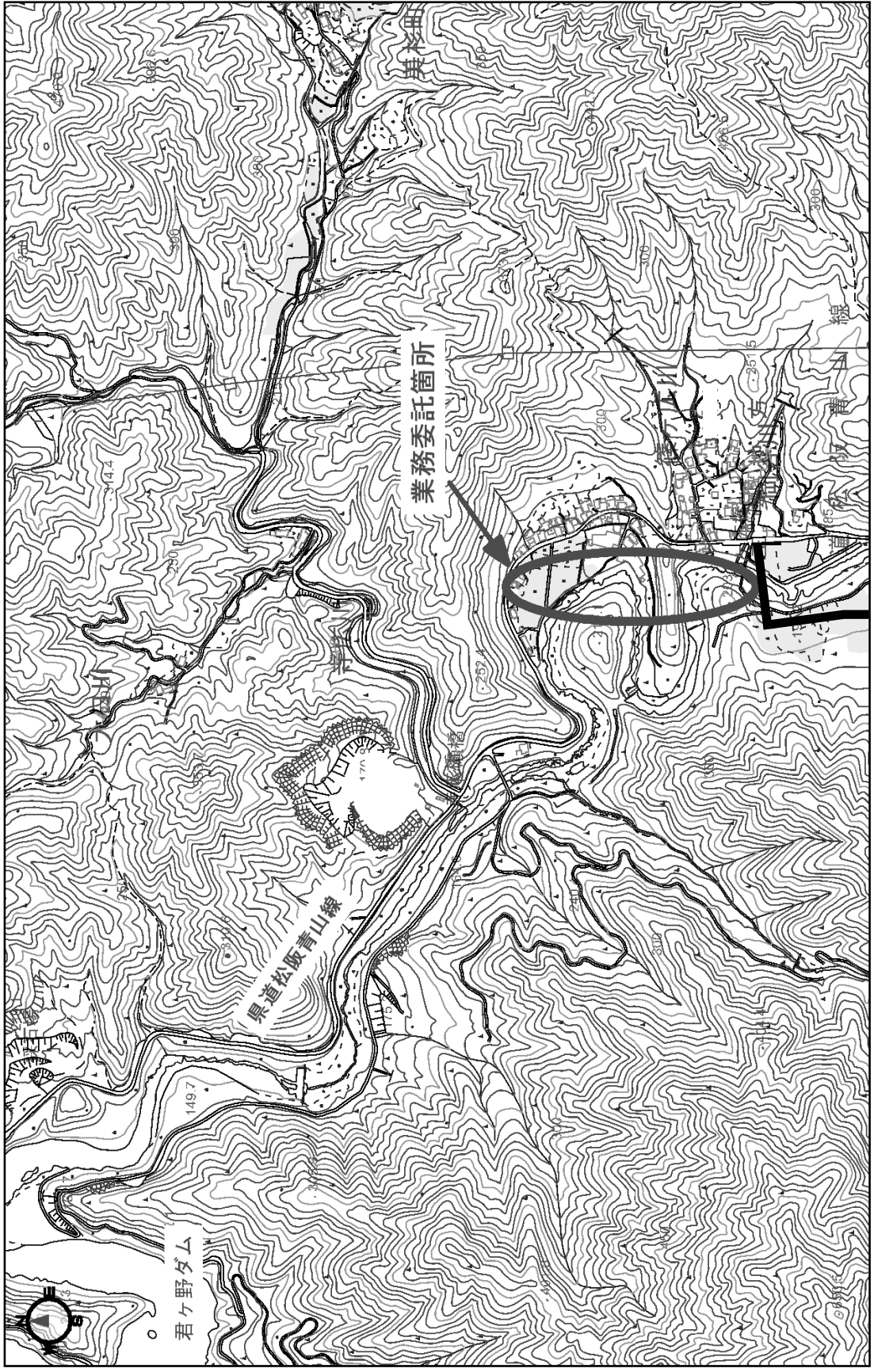
脇ヶ野篠ヶ広線道路予備設計等業務委託設計書

委託仕様は特記以外は業務委託共通仕様書(三重県)及び業務委託監督員の指示による。

津市
建設部建設整備課

平成28年度		建整特 第 1-1 号		業務委託設計書			
委託場所		津市美杉町下之川及び美杉町八手俣地内					
委託名		脇ヶ野篠ヶ広線道路予備設計等業務委託					
設計額		(うち消費税等相当額)					
履行期間		平成29年3月16日限り					
長	—		巾	—			
業務の大要							
道路予備設計(B) 0.53km 一般構造物設計 10箇所 橋梁設計 1橋 旧橋撤去設計 1橋							

位置図



設計内訳表								
費目	工種	種別	細別	単位	数量	単価	金額	摘要
測量業務								
01:測量・調査計画								
応用測量				式				
路線測量				式	1.000			第 0001 号 明細表
河川測量				式	1.000			第 0002 号 明細表
打合せ協議				式	1.000			
打合せ協議				式	1.000			第 0003 号 明細表
直接測量費計				式	1.000			
諸経費				式	1.000			

設計内訳表								
費目	工種	種別	細別	単位	数量	単価	金額	摘要
測量・調査計画業務価格				式	1.000			
設計・解析・調査業務								
02:設計・解析・調査								
道路設計				式	1.000			第 0004 号 明細表
道路予備設計				式	1.000			第 0005 号 明細表
一般構造物設計				式	1.000			第 0006 号 明細表
橋梁設計				式	1.000			
撤去設計				式	1.000			
旧橋撤去設計				式	1.000			第 0007 号 明細表

設計内訳表								
費目	工種	種別	細別	単位	数量	単価	金額	摘要
打合せ協議				式	1.000			
打合せ協議				式	1.000			第 0008 号 明細表
直接経費				式	1.000			
旅費交通費				式	1.000			第 0009 号 明細表
成果品作成費				式	1.000			
直接原価				式	1.000			
その他原価				式	1.000			
業務原価				式	1.000			
一般管理費等				式	1.000			

設計内訳表								
費目	工種	種別	細別	単位	数量	単価	金額	摘要
設計・解析・調査業務価格				式				
					1.000			
合計業務価格				式				
					1.000			
消費税及び地方消費税相当額				式				
					1.000			
業務委託料				式				
					1.000			

[測量・調査計画]

第 0001 号 明細表 路線測量

1 式
(上段 : 前回 下段 : 今回)
摘要

名称	規格	単位	数量	単価	金額	摘要
作業計画		業務				第0001号施工単価表
現地踏査		式	1.000			第0002号施工単価表
線形決定		km	1.000			第0003号施工単価表
I P 設置						第0004号施工単価表
単曲線換算曲線数 10ヶ所以上		km	0.590			第0005号施工単価表
中心線測量						第0006号施工単価表
測点間隔 20m 単曲線換算曲線数 10ヶ所以上		km	0.590			第0007号施工単価表
縦断測量		km				
横断測量						
測点間隔 20m 測量巾 60 m 単曲線換算曲線数 10ヶ所以上		km	0.590			
合計						

[測量・調査計画]

第 0002 号 明細表 河川測量

1 式						
(上段 : 前回 下段 : 今回)						
名称	規格	単位	数量	単価	金額	摘要
作業計画		業務				第0008号施工単価表
横断測量		本	1.000			第0009号施工単価表
新設橋梁部、旧橋部			2.000			
合計						

第 0003 号 明細表 打合せ協議

1 式						
(上段 : 前回 下段 : 今回)						
名称	規格	単位	数量	単価	金額	摘要
打合せ等		業務				第0010号施工単価表
業務着手時打合せ計上しない 中間打合せ 3 回 成果物納入時打合せ計上しない			1.000			
合計						

[設計・解析・調査]

第 0004 号 明細表 道路予備設計

1 式						
(上段 : 前回 下段 : 今回)						
名称	規格	単位	数量	単価	金額	摘要
道路予備設計 (B)						第0011号施工単価表
2車線 複断面でない 暫定計画をしない		km	0.230			
道路予備設計 (B)						第0014号施工単価表
2車線 複断面でない 暫定計画をしない		km	0.300			
合計						

第 0005 号 明細表 一般構造物設計

1 式						
(上段 : 前回 下段 : 今回)						
名称	規格	単位	数量	単価	金額	摘要
箱型函渠予備設計						第0015号施工単価表
電子計算機使用料を計上する		箇所	4.000			
擁壁・補強土予備設計						第0019号施工単価表
既存資料がない 電子計算機使用料を計上する		箇所	2.000			
法面工予備設計						第0023号施工単価表
現地踏査を計上しない 既存資料がない		箇所	4.000			
合計						

[設計・解析・調査]

第 0006 号 明細表 橋梁設計							1 式	
							(上段 : 前回	下段 : 今回)
名称	規格	単位	数量	単価	金額	摘要		
橋梁予備設計		橋				第0027号施工単価表		
橋長= 61 m 杭基礎不必要 電子計算機使用料を計上する			1.000					
関係機関との協議		業務				第0001号単価表		
			1.000					
現地踏査		業務				第0002号単価表		
			1.000					
合計								

第 0007 号 明細表 旧橋撤去設計							1 式	
							(上段 : 前回	下段 : 今回)
名称	規格	単位	数量	単価	金額	摘要		
設計計画		式				第0003号単価表		
			1.000					
現地踏査		式				第0004号単価表		
橋長100m未満			1.000					

[設計・解析・調査]

第 0007 号 明細表 旧橋撤去設計

1 式

(上段 : 前回 下段 : 今回)
摘要

名称	規格	単位	数量	単価	金額	摘要
現橋計測及び一般図復元		式				第0005号単価表
上部工撤去設計		橋	1.000			第0008号単価表
橋長50m、5径間、T桁、RC橋			1.000			第0016号単価表
橋台撤去設計		式				第0020号単価表
橋台数：2、直接基礎			1.000			第0024号単価表
橋脚撤去設計		式				第0025号単価表
橋脚数：4、直接基礎			1.000			
報告書作成		業務				
関係機関との協議		業務				
			1.000			
合計						

[設計・解析・調査]

第 0008 号 明細表 打合せ協議

		1 式			(上段 : 前回 下段 : 今回)	
名称	規格	単位	数量	単価	金額	摘要
打合せ等						第0028号施工単価表
業務着手時打合せ計上 中間打合せ 5 回 成果物 納入時打合せ計上		業務	1.000			
合計						

第 0009 号 明細表 旅費交通費

		1 式			(上段 : 前回 下段 : 今回)	
名称	規格	単位	数量	単価	金額	摘要
ライトバン運転		日				第0029号施工単価表
合計						

作業計画							第 0001 号 施工単価表 1.000 業務 当り		
名 称	単 位	数 量	単 価	金 額	摘 要				
測量主任技師	人								
測量技師	人								
測量技師補	人								
合計	業務	1.000							
単位当り	業務	1.000 当り							

現地踏査							第 0002 号 施工単価表 1.000 式 当り		
名 称	単 位	数 量	単 価	金 額	摘 要				
測量技師	人								

現地踏査						
第 0002 号 施工単価表 1.000 式 当り						
名 称	単 位	数 量	単 価	金 額	摘 要	
測量技師補	人					
機械経費	%					
材料費	%					
合計	式	1.000				
単位当り	式	1.000 当り				

線形決定						
第 0003 号 施工単価表 1.000 km 当り						
名 称	単 位	数 量	単 価	金 額	摘 要	
測量主任技師	人					

線形決定 第 0003 号 施工単価表 1.000 km 当り							
名 称	単 位	数 量	単 価	金 額	摘 要		
測量技師	人						
測量技師補	人						
機械経費	%						
材料費	%						
精度管理費	%						
合計	式	1.000					
単位当り	km	1.000	当り				

第 0004 号 施工単価表 1.000 km 当り							
I P 設置 単曲線換算曲線数 10ヶ所以上							
名 称	単 位	数 量	単 価	金 額	摘 要		
測量技師	人						
測量技師補	人						
測量技師	人						
測量技師補	人						
測量助手	人						
機械経費	%						
材料費	%						

第 0004 号 施工単価表 1.000 km 当り						
I P 設置 単曲線換算曲線数 10ヶ所以上						
名 称	単 位	数 量	単 価	金 額	摘 要	
精度管理費	%					
合計	式	1.000				
単位当り	km	1.000	当り			
条 件 名 称 条 件 値 単曲線換算曲線数 10ヶ所以上						

第 0005 号 施工単価表 1.000 km 当り						
中心線測量 測点間隔 20m 単曲線換算曲線数 10ヶ所以上						
名 称	単 位	数 量	単 価	金 額	摘 要	
測量技師	人					
測量技師補	人					
測量助手	人					

中心線測量 測点間隔 20m 単曲線換算曲線数 10ヶ以上 第 0005 号 施工単價表 1.000 km 当り							
名 称	単 位	数 量	単 価	金 額	摘 要		
測量技師	人						
測量技師補	人						
測量助手	人						
機械経費	%						
材料費	%						
精度管理費	%						
合計	式	1.000					

中心線測量 測点間隔 20m 単曲線換算曲線数 10ヶ以上							第 0005 号 施工単価表 1.000 km 当り	
名	称	単位	数量	単価	金額	摘	要	
単位当り		km	1.000	当り				
条 件 名 称		条 件 値						
曲線数 (単曲線換算) 測点間隔		単曲線換算曲線数 10ヶ以上 測点間隔 20m						

縦断測量							第 0006 号 施工単価表 1.000 km 当り	
名	称	単位	数量	単価	金額	摘	要	
測量技師		人						
測量技師補		人						
測量助手		人						
測量技師		人						

縦断測量							
第 0006 号 施工単価表							
1.000 km 当り							
名 称	単 位	数 量	単 価	金 額	摘 要		
測量技師補	人						
測量助手	人						
機械経費	%						
材料費	%						
精度管理費	%						
合計	式	1.000					
単位当り	km	1.000	当り				

横断測量 測点間隔 20m 測量巾 60 m 単曲線数換算曲線数 10ヶ所以上 第 0007 号 施工単價表 1.000 km 当り						
名 称	単 位	数 量	単 価	金 額	摘 要	
測量技師	人					
測量技師補	人					
測量助手	人					
測量技師	人					
測量技師補	人					
測量助手	人					
機械経費	%					

第 0007 号 施工単価表 1.000 km 当り						
横断測量 測点間隔 20m 測量巾 60 m 単曲線数換算曲線数 10ヶ所以上						
名 称	単 位	数 量	単 価	金 額	摘 要	
材料費	%					
精度管理費	%					
合計	式	1.000				
単位当り	km	1.000 当り				
条 件 名 称 単曲線数換算曲線数 10ヶ所以上 測点間隔 20m 測量巾 60 m 条 件 値						

第 0008 号 施工単価表 1.000 業務 当り						
作業計画						
名 称	単 位	数 量	単 価	金 額	摘 要	
測量主任技師	人					

作業計画							第 0008 号 施工単価表	
							1.000 業務 当り	
名 称	単 位	数 量	単 価	金 額	摘 要			
測量技師	人							
測量技師補	人							
合計	業務	1.000						
単位当り	業務	1.000 当り						

横断測量 新設橋梁部、旧橋部							第 0009 号 施工単価表	
							10.000 本 当り	
名 称	単 位	数 量	単 価	金 額	摘 要			
測量主任技師	人							
測量技師	人							

横断測量
新設橋梁部、旧橋部

第 0009 号 施工単価表
10.000 本 当り

名 称	単 位	数 量	単 価	金 額	摘 要
測量技師補	人				
測量助手	人				
測量技師	人				
測量技師補	人				
測量助手	人				
測量補助員	人				
機械経費	%				

横断測量 新設橋梁部、旧橋部							第 0009 号 施工単価表 10.000 本 当り	
名 称	単 位	数 量	単 価	金 額	摘 要			
材料費	%							
精度管理費	%							
合計	式	1.000						
単位当り	本	1.000 当り						
条 件 名 称 直接・間接水準 名称規格 平均測量幅 (m)							条 件 値 直接水準 (山地) 縦1/100、横1/200～1/1000 平均測量幅 0 m	

打合せ等 業務着手時打合せ計上しない 中間打合せ 3 回 成果物納入時打合せ計上しない							第 0010 号 施工単価表 1.000 業務 当り	
名 称	単 位	数 量	単 価	金 額	摘 要			
測量主任技師	人							

第 0010 号 施工単価表 1.000 業務 当り						
打合せ等 業務着手時打合せ計上しない 中間打合せ 3 回 成果物納入時打合せ計上しない						
名 称	単 位	数 量	単 価	金 額	摘 要	
測量技師補	人					
合計	業務	1.000				
単位当り	業務	1.000	当り			
条 件 名 称	条 件 値					
業務着手時打合せの有無 中間打合せの回数 成果物納入時の打合せ有無 関係機関協議資料作成の回数 関係機関打合せ協議の回数	業務着手時打合せ計上しない 中間打合せ 3 回 成果物納入時打合せ計上しない 関係機関協議資料作成 0 回 関係機関打合せ協議 0 回					

第 0011 号 施工単価表 1.000 km 当り						
道路予備設計 (B) 2車線 複断面でない 暫定計画をしない						
名 称	単 位	数 量	単 価	金 額	摘 要	
道路予備設計 (B) (計画)	km	1.000			第0012号施工単価表	
設計計画をする 現地踏査をする 電子計算機使用料を計上する	km					
道路予備設計 (B) (設計・とりまとめ)	km	1.000			第0013号施工単価表	
縦断設計をする 横断設計をする 電子計算機使用料を計上する	km					

第 0011 号 施工単価表 1.000 km 当り						
道路予備設計 (B) 2車線 複断面でない 暫定計画をしない						
名称	単位	数量	単価	金額	摘要	
合計	km	1.000				
単位当り	km	1.000 当り				
車線 断面区分 暫定計画区分 歩道設置等の有無 道路環境関連施設割増し 特殊法面設計区分 工区分割による区分 軟弱地盤対策設計区分 設計計画区分 現地踏査区分 縦断設計区分 横断設計区分 道路構造物設計区分 用排水設計区分 設計図区分 用地中杭計画区分 概算工事費区分 照査区分 報告書区分 電子計算機使用料計上					2車線 複断面でない 暫定計画をしない 歩道設置等なし 道路環境関連施設なし 特殊法面設計を一体で行わない 工区分割なし 軟弱地盤対策設計をしない 設計計画をする 現地踏査をする 縦断設計をする 横断設計をする 道路付帯構造物・小構造物設計をする 用排水設計をする 設計図及び関連機関協議資料を作成する 用地中杭計画をする 概算工事費を算定する 照査をする 報告書を作成する 電子計算機使用料を計上する	

第 0012 号 施工単価表 1.000 km 当り						
道路予備設計 (B) (計画) 設計計画をする 現地踏査をする 電子計算機使用料を計上する						
名 称	単 位	数 量	単 価	金 額	摘 要	
主任技術者	人					
主任技師	人					
技師 (A)	人					
技師 (B)	人					
技師 (C)	人					
電子計算機使用料	%					
合計	km	1.000				

第 0012 号 施工単価表 1.000 km 当り						
道路予備設計 (B) (計画) 設計計画をする 現地踏査をする 電子計算機使用料を計上する						
名	称	単位	数量	単 価	金 額	摘 要
単位当り		km	1.000	当り		
条 件 名 称			条 件 値			
設計計画区分						設計計画をする
現地踏査区分						現地踏査をする
電子計算機使用料計上						電子計算機使用料を計上する

第 0013 号 施工単価表 1.000 km 当り						
道路予備設計 (B) (設計・とりまとめ) 縦断設計をする 横断設計をする 電子計算機使用料を計上する						
名	称	単位	数量	単 価	金 額	摘 要
技師長		人				
主任技師		人				
技師 (A)		人				
技師 (B)		人				

第 0013 号 施工単価表
1.000 km 当り

道路予備設計 (B) (設計・とりまとめ)
縦断設計をする 横断設計をする 電子計算機使用料を計上する

名称	単位	数量	単価	金額	摘要
技師 (C)					
技術員	人				
電子計算機使用料	%				
合計	km	1.000			
単位当り	km	1.000 当り			
縦断設計区分 横断設計区分 道路構造物設計区分 用排水設計区分 設計図区分 用地巾杭計画区分 概算工事費区分 照査区分 報告書区分 電子計算機使用料計上					縦断設計をする 横断設計をする 道路付帯構造物・小構造物設計をする 用排水設計をする 設計図及び関連機関協議資料を作成する 用地巾杭計画をする 概算工事費を算定する 照査をする 報告書を作成する 電子計算機使用料を計上する

第 0014 号 施工単価表 1.000 km 当り						
道路予備設計 (B) 2車線 複断面でない 暫定計画をしない						
名称	単位	数量	単価	金額	摘要	
道路予備設計 (B) (計画) 設計計画をする 現地踏査をする 電子計算機使 用料を計上する	km	0.950			第0012号施工単価表	
道路予備設計 (B) (設計・とりまとめ) 縦断設計をする 横断設計をする 電子計算機使 用料を計上する	km	0.950			第0013号施工単価表	
合計	km	1.000				
単位当り	km	1.000	当り			
車線 断面区分 暫定計画区分 歩道設置等の有無 道路環境関連施設割増し 特殊法面設計区分 工区分割による区分 軟弱地盤対策設計区分 設計計画区分 現地踏査区分 縦断設計区分 横断設計区分 道路構造物設計区分 用排水設計区分 設計図区分						条件名 条件値 2車線 複断面でない 暫定計画をしない 歩道設置等なし 道路環境関連施設なし 特殊法面設計を一体で行わない 工区分割なし 軟弱地盤対策設計をしない 設計計画をする 現地踏査をする 縦断設計をする 横断設計をする 道路付帯構造物・小構造物設計をする 用排水設計をする 設計図及び関連機関協議資料を作成する

道路予備設計 (B) 2車線 複断面でない 暫定計画をしない		第 0014 号 施工単価表 1.000 km 当り	
用地市杭計画区分 概算工事費区分 照査区分 報告書区分 電子計算機使用料計上	用地市杭計画をする 概算工事費を算定する 照査をする 報告書を作成する 電子計算機使用料を計上する		

箱型函渠予備設計 電子計算機使用料を計上する		第 0015 号 施工単価表 1.000 箇所 当り			
名 称	単 位	数 量	単 価	金 額	摘 要
箱型函渠予備設計 (計画)					第0016号施工単価表
電子計算機使用料を計上する	箇所	1.000			
箱型函渠予備設計 (設計)					第0017号施工単価表
電子計算機使用料を計上する	箇所	1.000			
箱型函渠 (とりまとめ)					第0018号施工単価表
電子計算機使用料を計上する	箇所	1.000			
合計	箇所	1.000			
単位当り	箇所	1.000	当り		
比較検討内容の選択	条 件 名 称				条 件 値
	箱型函渠予備設計				

箱型函渠予備設計 電子計算機使用料を計上する		第 0015 号 施工単価表 1.000 箇所 当り
既存資料の有無 設計計画区分 設計条件確認区分 比較形式選定区分 概略設計計算区分 基礎工検討区分 概略設計図作成区分 協議資料作成区分 概算工事費区分 比較一覧表作成区分 照査区分 報告書作成区分 電子計算機使用料計上	既存資料がない又は標準設計の利用ができる 設計計画を計上する 設計条件の確認をする 比較形式選定を計上する 概略設計計算を計上する 基礎工検討する 概略設計図を作成する 協議資料を作成しない 概算工事費を計算する 比較一覧表を作成する 照査をする 報告書を作成する 電子計算機使用料を計上する	

箱型函渠予備設計 (計画) 電子計算機使用料を計上する		第 0016 号 施工単価表 1.000 箇所 当り			
名 称	単 位	数 量	単 価	金 額	摘 要
主任技師	人				
技師 (A)	人				
電子計算機使用料	%				

第 0016 号 施工単価表 1.000 箇所 当り						
箱型函渠予備設計 (計画) 電子計算機使用料を計上する	名 称	単 位	数 量	単 価	金 額	摘 要
合計		箇所	1.000			
単位当り		箇所	1.000 当り			
比較検討内容の選択 設計計画区分 設計条件確認区分 電子計算機使用料計上	条 件 名 称					条 件 値 箱型函渠予備設計 (計画) 設計計画を計上する 設計条件の確認をする 電子計算機使用料を計上する

第 0017 号 施工単価表 1.000 箇所 当り						
箱型函渠予備設計 (設計) 電子計算機使用料を計上する	名 称	単 位	数 量	単 価	金 額	摘 要
技師 (A)		人				
技師 (B)		人				
技師 (C)		人				

箱型函渠予備設計（設計）
電子計算機使用料を計上する

第 0017 号 施工単価表
1.000 箇所 当り

名 称	単 位	数 量	単 価	金 額	摘 要
技術員	人				
電子計算機使用料	%				
合計	箇所	1.000			
単位当り	箇所	1.000 当り			
条 件 名 称 比較検討内容の選択 既存資料の有無 比較形式選定区分 概略設計計算区分 基礎工検討区分 概略設計図区分 協議資料作成区分 概算工事費区分 電子計算機使用料計上					条 件 値 箱型函渠予備設計（設計） 既存資料がない 比較形式選定を計上する 概略設計計算を計上する 基礎工検討する 概略設計図を作成する 協議資料を作成しない 概算工事費を計算する 電子計算機使用料を計上する

箱型函渠（とりまとめ）
電子計算機使用料を計上する

第 0018 号 施工単価表
1.000 箇所 当り

名 称	単 位	数 量	単 価	金 額	摘 要
主任技師	人				
技師 (A)	人				
技師 (B)	人				
技師 (C)	人				
技術員	人				
電子計算機使用料	%				
合計	箇所	1.000			

第 0018 号 施工単価表 1.000 箇所 当り						
箱型函渠 (とりまとめ) 電子計算機使用料を計上する	名 称	単 位	数 量	単 価	金 額	摘 要
単位当り		箇所	1.000	当り		
	条 件 名 称 比較検討内容の選択 既存資料の有無 比較一覧表作成区分 照査区分 報告書作成区分 電子計算機使用料計上					条 件 値 箱型函渠 (とりまとめ) 既存資料がない 比較一覧表を作成する 照査をする 報告書を作成する 電子計算機使用料を計上する

第 0019 号 施工単価表 1.000 箇所 当り						
擁壁・補強土予備設計 既存資料がない、電子計算機使用料を計上する	名 称	単 位	数 量	単 価	金 額	摘 要
擁壁・補強土予備設計 (計画) 電子計算機使用料を計上する		箇所	1.000			第0020号施工単価表
擁壁・補強土予備設計 (設計) 電子計算機使用料を計上する		箇所	1.000			第0021号施工単価表
擁壁・補強土予備設計 (とりまとめ) 電子計算機使用料を計上する		箇所	1.000			第0022号施工単価表

第 0019 号 施工単価表 1.000 箇所 当り						
擁壁・補強土予備設計 既存資料がない 電子計算機使用料を計上する						
名 称	単 位	数 量	単 価	金 額	摘 要	件 値
合計	箇所	1.000				
単位当り	箇所	1.000 当り				
条 件 名 称 比較検討内容の選択 既存資料の有無 設計計画区分 設計条件確認区分 比較形式選定区分 概略設計計算区分 基礎工検討区分 概略設計図作成区分 協議資料作成区分 概算工事費区分 比較一覧表作成区分 照査区分 報告書作成区分 電子計算機使用料計上						条 件 名 称 擁壁・補強土予備設計 既存資料がない 設計計画を計上する 設計条件の確認をする 比較形式選定を計上する 概略設計計算を計上する 基礎工検討する 概略設計図を作成する 協議資料を作成しない 概算工事費を計算する 比較一覧表を作成する 照査をする 報告書を作成する 電子計算機使用料を計上する

第 0020 号 施工単価表 1.000 箇所 当り						
名 称	単 位	数 量	単 価	金 額	摘 要	
主任技師	人					
技師 (A)	人					
電子計算機使用料	%					
合計	箇所	1.000				
単位当り	箇所	1.000 当り				
条 件 名 称 比較検討内容の選択 設計計画区分 設計条件確認区分 電子計算機使用料計上					条 件 値 擁壁・補強土予備設計 (計画) 設計計画を計上する 設計条件の確認をする 電子計算機使用料を計上する	

第 0021 号 施工単価表 1.000 箇所 当り						
擁壁・補強土予備設計 (設計) 電子計算機使用料を計上する						
名 称	単 位	数 量	単 価	金 額	摘 要	
技師 (A)	人					
技師 (B)	人					
技師 (C)	人					
技術員	人					
電子計算機使用料	%					
合計	箇所	1.000				
単位当り	箇所	1.000 当り				
条 件 名 称 比較検討内容の選択 既存資料の有無 擁壁・補強土予備設計 (設計) 既存資料がない						

第 0021 号 施工単価表 1.000 箇所 当り	
擁壁・補強土予備設計 (設計) 電子計算機使用料を計上する	比較形式選定を計上する 概略設計計算を計上する 基礎工検討する 概略設計図を作成する 協議資料を作成しない 概算工事費を計算する 電子計算機使用料を計上する
比較形式選定区分 概略設計計算区分 基礎工検討区分 概略設計図区分 協議資料作成区分 概算工事費区分 電子計算機使用料計上	

第 0022 号 施工単価表 1.000 箇所 当り					
擁壁・補強土予備設計 (とりまとめ) 電子計算機使用料を計上する					
名 称	単 位	数 量	単 価	金 額	摘 要
主任技師	人				
技師 (A)	人				
技師 (B)	人				
技師 (C)	人				
技術員	人				

第 0022 号 施工単価表 1.000 箇所 当り						
擁壁・補強土予備設計（とりまとめ） 電子計算機使用料を計上する						
名 称	単 位	数 量	単 価	金 額	摘 要	
電子計算機使用料	%					
合計	箇所	1.000				
単位当り	箇所	1.000 当り				
条 件 名 称	条 件 値					
比較検討内容の選択 既存資料の有無 比較一覧表作成区分 照査区分 報告書作成区分 電子計算機使用料計上	擁壁・補強土予備設計（とりまとめ） 既存資料がない 比較一覧表を作成する 照査をする 報告書を作成する 電子計算機使用料を計上する					

第 0023 号 施工単価表 1.000 箇所 当り						
法面工予備設計 現地踏査を計上しない、既存資料がない						
名 称	単 位	数 量	単 価	金 額	摘 要	
法面工予備設計（計画）	箇所	1.000				
電子計算機使用料を計上しない	第0024号施工単価表					

法面工予備設計 現地踏査を計上しない 既存資料がない							第 0023 号 施工単価表 1.000 箇所 当り	
名称	単位	数量	単価	金額	摘要			
法面工予備設計 (設計)						第0025号施工単価表		
既存資料がない 電子計算機使用料を計上しない	箇所	1.000						
法面工予備設計 (とりまとめ)						第0026号施工単価表		
電子計算機使用料を計上しない	箇所	1.000						
合計	箇所	1.000						
単位当り	箇所	1.000 当り						
既存資料の有無 設計計画区分 設計条件確認区分 比較形式選定区分 概略設計計算区分 基礎工検討区分 概略設計図区分 協議資料作成区分 概算工事費区分 比較一覧表作成区分 照査区分 報告書作成区分 電子計算機使用料計上	既存資料がない 設計計画を計上する 設計条件の確認をする 比較形式選定を計上する 概略設計計算を計上する 基礎工検討する 概略設計図を作成する 協議資料を作成しない 概算工事費を計算する 比較一覧表を作成する 照査をする 報告書を作成する 電子計算機使用料を計上しない	条 件 名 称	条 件 値					

第 0024 号 施工単価表 1.000 箇所 当り						
法面工予備設計 (計画) 電子計算機使用料を計上しない						
名 称	単 位	数 量	単 価	金 額	摘 要	
主任技師	人					
技師 (A)	人					
合計	箇所	1.000				
単位当り	箇所	1.000 当り				
条 件 名 称 設計計画区分 設計条件確認区分 電子計算機使用料計上 条 件 値 設計計画を計上する 設計条件の確認をする 電子計算機使用料を計上しない						

第 0025 号 施工単価表 1.000 箇所 当り						
法面工予備設計 (設計) 既存資料がない 電子計算機使用料を計上しない						
名 称	単 位	数 量	単 価	金 額	摘 要	
技師 (A)	人					

第 0025 号 施工単価表 1.000 箇所 当り						
法面工予備設計 (設計) 既存資料がない 電子計算機使用料を計上しない						
名称	単位	数量	単価	金額	摘要	
技師 (B)	人					
技師 (C)	人					
技術員	人					
合計	箇所	1.000				
単位当り	箇所	1.000 当り				
条 件 名 称 既存資料の有無 比較形式選定区分 概略設計計算区分 基礎工検討区分 概略設計図作成区分 協議資料作成区分 概算工事費区分 電子計算機使用料計上			条 件 値 既存資料がない 比較形式選定を計上する 概略設計計算を計上する 基礎工検討する 概略設計図を作成する 協議資料を作成しない 概算工事費を計算する 電子計算機使用料を計上しない			

法面工予備設計（とりまとめ） 電子計算機使用料を計上しない								第 0026 号 施工単価表 1.000 箇所 当り	
名称	単位	数量	単価	金額	摘要				
主任技師	人								
技師 (A)	人								
技師 (B)	人								
技師 (C)	人								
技術員	人								
合計	箇所	1.000							
単位当り	箇所	1.000	当り						
既存資料の有無 比較一覧表作成区分		既存資料がない 比較一覧表を作成する							

<p>法面工予備設計（とりまとめ） 電子計算機使用料を計上しない</p>		<p>第 0026 号 施工単価表 1.000 箇所 当り</p>	
照査区分	照査をする		
報告書作成区分	報告書を作成する		
電子計算機使用料計上	電子計算機使用料を計上しない		

<p>橋梁予備設計 橋長= 61 m 杭基礎不必要 電子計算機使用料を計上する</p>		<p>第 0027 号 施工単価表 1.000 橋 当り</p>			
名 称	単 位	数 量	単 価	金 額	摘 要
主任技術者	人				
技師長	人				
主任技師	人				
技師 (A)	人				
技師 (B)	人				
技師 (C)	人				

第 0027 号 施工単価表 1.000 橋 当り						
橋梁予備設計 橋長= 61 m 杭基礎不必要 電子計算機使用料を計上する						
名 称	単 位	数 量	単 価	金 額	摘 要	
技術員	人					
電子計算機使用料	%					
合計	橋	1.000				
単位当り	橋	1.000 当り				
橋長 (m) 設計計画 設計計算 設計図 概算工事費 照査 報告書作成 杭基礎有無 電子計算機使用料計上	橋長= 61 m 設計計画を計上する 設計計算を計上する 設計図を計上する 概算工事費を計上する 照査を計上する 報告書作成を計上する 杭基礎不必要 電子計算機使用料を計上する					

第 0028 号 施工単価表
1.000 業務 当り

打合せ等
業務着手時打合せ計上 中間打合せ 5 回 成果物納入時打合せ計上

名称	単位	数量	単価	金額	摘要
主任技師	人				
技師 (A)	人				
技師 (B)	人				
合計	業務	1.000			
単位当り	業務	1.000 当り			
条件名	条件名	条件名	条件名	条件名	条件名
業務着手時打合せの有無	業務着手時打合せの有無	業務着手時打合せ計上	業務着手時打合せ計上	業務着手時打合せ計上	業務着手時打合せ計上
中間打合せの回数	中間打合せの回数	中間打合せ 5 回	中間打合せ 5 回	中間打合せ 5 回	中間打合せ 5 回
成果物納入時の打合せ有無	成果物納入時の打合せ有無	成果物納入時打合せ計上	成果物納入時打合せ計上	成果物納入時打合せ計上	成果物納入時打合せ計上
関係機関打合せ協議の回数	関係機関打合せ協議の回数	関係機関打合せ協議 1 回	関係機関打合せ協議 1 回	関係機関打合せ協議 1 回	関係機関打合せ協議 1 回

ライトバン運転

第 0029 号 施工単価表
1.000 日 当り

名 称	単 位	数 量	単 価	金 額	摘 要
ガソリン					
レギュラー80オクタン価以上	リットル				
ライトバン	時間				
ライトバン	日				
雑品	式	1.000			
合計	日	1.000			
単位当り	日	1.000	当り		

SJ0010 関係機関との協議		第 0001 号単価表 1 業務					当り
名 称	単 位	数 量	単 価	金 額	摘 要		
技師 (B)	人						
技師 (C)	人						
技術員	人						
合 計	業務	1.000					
単位当り	業務	1.000 当り					

SJ0020 現地踏査		第 0002 号単価表 1 業務					当り
名 称	単 位	数 量	単 価	金 額	摘 要		
主任技師	人						
技師 (A)	人						
技師 (B)	人						
合 計	業務	1.000					
単位当り	業務	1.000 当り					

SJ0251 設計計画		第 0003 号単価表 1 式				当り	
名 称	単 位	数 量	単 価	金 額	摘 要		
主任技師	人						
技師 (A)	人						
合 計	式	1.000					
単位当り	式	1.000 当り					

SJ0051 現地踏査 橋長100m未満		第 0004 号単価表 1 式				当り
名 称	単 位	数 量	単 価	金 額	摘 要	
主任技師	人					
技師 (A)	人					
合 計	式	1.000				
単位当り	式	1.000 当り				

SJ0271 現橋計測及び一般図復元		第 0005 号単価表 1 式				当り	
名 称	単 位	数 量	単 価	金 額	摘 要		
現地計測	式	1.000			第0006号単価表		
一般図復元	式	1.000			第0007号単価表		
合 計	式	1.000					
単位当り	式	1.000	当り				

SJ0151 現地計測		第 0006 号単価表 1 式					当り
名 称	単 位	数 量	単 価	金 額	摘 要		
技師 (B)	人						
技師 (C)	人						
技術員	人						
合 計	式	1.000					
単位当り	式	1.000 当り					

SJ0161 一般回復元		第 0007 号単価表 1 式				当り
名 称	単 位	数 量	単 価	金 額	摘 要	
技師 (C)	人					
技術員	人					
合 計	式	1.000				
単位当り	式	1.000 当り				

SJ0261 上部工撤去設計 橋長50m、5径間、T桁、RC橋		第 0008 号単価表 1 橋					第 0008 号単価表 1 橋		当り	
名 称	単 位	数 量	単 価	金 額	摘 要					
施工計画検討	式	1.000			第0009号単価表					
最大支間長15m未満、5径間										
撤去工法比較	式	1.000			第0010号単価表					
最大支間長15m未満、5径間										
設計計算	式	1.000			第0011号単価表					
最大支間長15m未満、5径間										
設計図作成	式	1.000			第0012号単価表					
最大支間長15m未満、5径間										
数量計算	式	1.000			第0013号単価表					
最大支間長15m未満、5径間										
照査	式	1.000			第0014号単価表					
最大支間長15m未満、5径間										
概算工事費算出	式	1.000			第0015号単価表					
最大支間長15m未満、5径間										
合 計	橋	1.000								

SJ0261		上部工撤去設計 橋長50m、5径間、T桁、RC橋				第 0008 号単価表 1 橋				当り	
名	称	単	位	数	量	単	価	金	額	摘	要
単位当り		橋		1.000	当り						

SJ0081		施工計画検討 最大支間長15m未満、5径間				第 0009 号単価表 1 式				当り	
名	称	単	位	数	量	単	価	金	額	摘	要
主任技師		人									
技師 (A)		人									
技師 (B)		人									
合 計		式		1.000							
単位当り		式		1.000	当り						

SJ0091		撤去工法比較 最大支間長15m未満、5径間					第 0010 号単価表 1 式		当り		
名	称	単	位	数	量	単	価	金	額	摘	要
技師 (A)		人									
技師 (B)		人									
合 計		式		1.000							
単位当り		式		1.000	当り						

SJ0101		設計計算 最大支間長15m未満、5径間					第 0011 号単価表 1 式		当り		
名	称	単	位	数	量	単	価	金	額	摘	要
技術員		人									
合 計		式		1.000							
単位当り		式		1.000	当り						

SJ0111 設計図作成 最大支間長15m未満、5径間		第 0012 号単価表 1 式				当り
名 称	単 位	数 量	単 価	金 額	摘 要	
技師 (C)	人					
技術員	人					
合 計	式	1.000				
単位当り	式	1.000 当り				

SJ0121 数量計算 最大支間長15m未満、5径間		第 0013 号単価表 1 式				当り
名 称	単 位	数 量	単 価	金 額	摘 要	
技術員	人					
合 計	式	1.000				
単位当り	式	1.000 当り				

SJ0131		照査 最大支間長15m未満、5径間				第 0014 号単価表 1 式			当り
名 称	単 位	数 量	単 価	金 額	摘 要				
技師 (A)	人								
技師 (B)	人								
合 計	式	1.000							
単位当り	式	1.000 当り							

SJ0141		概算工事費算出 最大支間長15m未満、5径間				第 0015 号単価表 1 式			当り
名 称	単 位	数 量	単 価	金 額	摘 要				
技師 (B)	人								
合 計	式	1.000							
単位当り	式	1.000 当り							

SJ0171 橋台撤去設計 橋台数：2、直接基礎		第 0016 号単価表 1 式					当り
名 称	単 位	数 量	単 価	金 額	摘 要		
施工計画検討	式	1.000			第0017号単価表		
設計図作成	式	1.000			第0018号単価表		
数量計算	式	1.000			第0019号単価表		
合 計	式	1.000					
単位当り	式	1.000	当り				

SJ0181 施工計画検討		第 0017 号単価表 1 式					当り
名 称	単 位	数 量	単 価	金 額	摘 要		
主任技師	人						
技師 (A)	人						
技師 (B)	人						
技師 (C)	人						
合 計	式	1.000					
単位当り	式	1.000 当り					

SJ0191 設計図作成		第 0018 号単価表 1 式				当り
名 称	単 位	数 量	単 価	金 額	摘 要	
技師 (C)	人					
技術員	人					
合 計	式	1.000				
単位当り	式	1.000 当り				

SJ0201 数量計算		第 0019 号単価表 1 式				当り
名 称	単 位	数 量	単 価	金 額	摘 要	
技術員	人					
合 計	式	1.000				
単位当り	式	1.000 当り				

SJ0311 橋脚撤去設計 橋脚数：4、直接基礎		第 0020 号単価表 1 式					当り
名 称	単 位	数 量	単 価	金 額	摘 要		
施工計画検討	式	1.000			第0021号単価表		
設計図作成	式	1.000			第0022号単価表		
数量計算	式	1.000			第0023号単価表		
合 計	式	1.000					
単位当り	式	1.000	当り				

SJ0321 施工計画検討		第 0021 号単価表 1 式					当り
名 称	単 位	数 量	単 価	金 額	摘 要		
主任技師	人						
技師 (A)	人						
技師 (B)	人						
合 計	式	1.000					
単位当り	式	1.000 当り					

SJ0331 設計図作成		第 0022 号単価表 1 式				当り
名 称	単 位	数 量	単 価	金 額	摘 要	
技師 (C)	人					
技術員	人					
合 計	式	1.000				
単位当り	式	1.000 当り				

SJ0341 数量計算		第 0023 号単価表 1 式				当り
名 称	単 位	数 量	単 価	金 額	摘 要	
技術員	人					
合 計	式	1.000				
単位当り	式	1.000 当り				

SJ0281 報告書作成		第 0024 号単価表 1 業務					当り
名 称	単 位	数 量	単 価	金 額	摘 要		
技師 (A)	人						
技師 (B)	人						
技師 (C)	人						
技術員	人						
合 計	業務	1.000					
単位当り	業務	1.000	当り				

SJ0301 関係機関との協議		第 0025 号単価表 1 業務					当り
名 称	単 位	数 量	単 価	金 額	摘 要		
技師 (B)	人						
技師 (C)	人						
技術員	人						
合 計	業務	1.000					
単位当り	業務	1.000 当り					

平成28年度建整特第1-1号

脇ヶ野篠ヶ広線道路予備設計等業務委託

数量総括表

レベル1 : 測量・調査計画業務

レベル1 : 設計・解析・調査業務

業務委託数量表

No.1

レベル1 (工事区分)	レベル2 (工種)	レベル3 (種別)	レベル4 (細別)	レベル5 (規格)	単位	数量	摘要
測量・調査計画業務					式	1	
	応用測量				式	1	
		路線測量			式	1	
			作業計画		業務	1	
			現地踏査	L=0.59km	式	1	
			線形決定		km	0.59	
			IP設置	単曲線換算曲線数10ヶ所	km	0.59	
			中心線測量	測点間隔20m 単曲線換算曲線数10ヶ所	km	0.59	
			縦断測量		km	0.59	
			横断測量	測点間隔20m 測量巾60m 単曲線換算曲線数10ヶ所	km	0.59	
		河川測量			式	1	
			作業計画		式	1	
			横断測量	新設橋梁部、旧橋部	本	2	
	打合せ協議				式	1	
		打合せ協議			式	1	
			打合せ等	中間打合3回	業務	1	
設計・解析・調査業務					式	1	
	道路設計				式	1	
		道路予備設計			式	1	
			道路予備設計(B)	2車線 複断面でない 暫定計画をしない	km	0.23	
			道路予備設計(B)	2車線 複断面でない 暫定計画をしない	km	0.30	
		一般構造物設計			式	1	
			箱型函渠予備設計		箇所	4	
			擁壁・補強土予備設計		箇所	2	
			法面工予備設計		箇所	4	

業務委託数量表

No.2

レベル1 (工事区分)	レベル2 (工種)	レベル3 (種別)	レベル4 (細別)	レベル5 (規格)	単位	数量	摘要
		橋梁設計			式	1	
			橋梁予備設計	橋長61m	橋	1	
			関係機関との協議	河川協議	業務	1	
			現地踏査	1橋	業務	1	
	撤去設計				式	1	
		旧橋撤去設計			式	1	
			設計計画		式	1	
			現地踏査	橋長100m未満	式	1	
			現橋計測及び一般回復元		式	1	
			上部橋撤去設計	橋長50m、5径間 T桁、RC橋	橋	1	最大支間長:9.4m
			橋台撤去設計	橋台数:2 直接基礎	式	1	
			橋脚撤去設計	橋脚数:4 直接基礎	式	1	
			報告書作成		業務	1	
			関係機関との協議	河川協議	業務	1	
	打合せ協議				式	1	
		打合せ協議			式	1	
			打合せ等	業務着手時、中間打合5 回、成果物納入時、関係 機関打合1回	業務	1	
	直接経費				式	1	
		旅費交通費			式	1	
			ライトバン運転		日		
	成果品作成				式	1	
		成果品作成			式	1	
			成果品作成		式	1	

ライトバン運転費計算表

No.1

レベル1 (工事区分)	レベル2 (工種)	レベル3 (種別)	レベル4 (細別)	レベル5 (規格)	単位	数量	外業歩掛 (単位)	外業歩掛 (補正後)	日数
設計・解析・調査業務					式	1			
	道路設計				式	1			
		橋梁設計			式	1			
			現地踏査	1橋	式	1			
	撤去設計				式	1			
		旧橋撤去設計			式	1			
			現地踏査	橋長100m未満	式	1			
			現橋計測		式	1			

与条件等

延長0.59km、2車線、測点間隔20m、換算単曲線曲線数10ヶ所

L=0.29km

L=0.30km

法面工予備設計N=2箇所

法面工予備設計N=2箇所

擁壁・補強土予備設計N=2箇所

橋梁予備設計N=1橋 (L=61m)

旧橋撤去設計N=1橋

箱型函渠予備設計N=2箇所

箱型函渠予備設計N=2箇所



特記仕様書（測量業務条件一覧表）

NO. 1

明示項目	明示事項（条件及び内容）
ア 適用基準等	<input checked="" type="checkbox"/> 設計業務等委託契約書 <input checked="" type="checkbox"/> 測量業務共通仕様書（三重県）【平成27年11月制定】 部分改正を行った内容も含む（最新改正 年 月） <input checked="" type="checkbox"/> 三重県公共測量作業規程（作業規定の準則（平成20年国土交通省告示第413号、平成23年国土交通省告示第334号、平成25年国土交通省告示第286号及び平成28年国土交通省告示 第565号により一部改正）準用） <input type="checkbox"/> 用地測量及び用地調査等業務について、別途に定めがあるものは、それによる。 <input type="checkbox"/> 三重県土地改良事業測量作業規程（農林水産省農村振興局測量作業規程準用） <input type="checkbox"/> その他（ ）
イ 業務計画等	<input checked="" type="checkbox"/> 契約締結後14日以内に測量作業計画書（作業内容、作業工程表、業務従事者の氏名及び資格使用機器等を明記する。）を監督員に提出する。 <input checked="" type="checkbox"/> 業務完了の10日前までに数量報告書を監督員に提出する。 <input checked="" type="checkbox"/> 業務日報は、監督員が提出を要求したときすみやかに提出する。 <input checked="" type="checkbox"/> 本測量作業に使用する主要機器（トータルステーション、トランシット、レベル、光波測距儀等）については、第三者機関で検定を行いその証明書の写しを測量作業計画書に添付すること。 <input checked="" type="checkbox"/> 本測量作業において基準点測量を実施する場合の既地点は、（ <input checked="" type="checkbox"/> 既設の基準点（1～4等三角点又は1～3級基準点） <input type="checkbox"/> 任意の基準点 <input type="checkbox"/> 他業務において設置されている基準点）とする。 <input type="checkbox"/> その他（ ）
ウ 成果の提出	<input checked="" type="checkbox"/> 作業完了後は、精度管理表を提出すること。ただし、監督員が必要ないと判断したものについては除外する。 <input checked="" type="checkbox"/> 電子記憶媒体で提出すること。ただし、その仕様等については三重県CALS電子納品運用マニュアル【平成24年7月改訂】によるものとする。 <input checked="" type="checkbox"/> 本業務における成果物の提出部数は、（ <input checked="" type="checkbox"/> 3部 <input type="checkbox"/> （ ）部）とする。 <input type="checkbox"/> 指示する期日までに提出する成果物あり。（ ） <input checked="" type="checkbox"/> 検査用として成果物の印刷物（A4版簡易ファイル、年度・委託名・完成年月・受発注者名を明示、図面は袋とじ）を1部提出する。 <input type="checkbox"/> その他（ ）
エ 工程関係	<input type="checkbox"/> 別途業務との工程調整の必要あり（別途業務名 ） <input type="checkbox"/> 関係機関との協議の必要あり（別途資料作成必要あり） <input type="checkbox"/> その他（ ）
オ 資料の貸与	<input type="checkbox"/> 発注者の貸与する資料は、次の資料とする。
カ 業務条件	<input type="checkbox"/> 業務条件は下記のとおりとする。
キ その他	<input checked="" type="checkbox"/> 成果物の中で他の文献、資料等を引用した場合出典名を報告書に明記すること。 <input type="checkbox"/> 配置予定技術者届出書に記載した技術者を契約時に配置しなければならない。 <input type="checkbox"/> その他（ ）

- (注)
- 1 上記委託業務、事項、条件及び内容のレ印該当欄は、作業に当たって制約を受ける事となるので明示する。
 - 2 明示事項に変更が生じた場合及び明示されていない制約等が発生したときは、発注者と別途協議し、適切な措置を講ずるものとする。
 - 3 別途協議とは、設計・現場説明又は作業打合せ等により協議するものとする。

津 市
平成27年11月

特記仕様書（設計業務条件一覧表）

NO. 1

明示項目	明示事項（条件及び内容）
ア 適用図書	<input checked="" type="checkbox"/> 設計業務等委託契約書 <input checked="" type="checkbox"/> 設計業務等共通仕様書（三重県）【平成27年11月制定】 部分改正を行った内容も含む（最新改正 年 月） <input checked="" type="checkbox"/> 三重県公共工事共通仕様書（三重県）【平成24年7月制定】 部分改正を行った内容も含む（最新改正H27年9月） <input checked="" type="checkbox"/> 自然に配慮した川づくりの手引き（案）（三重県県土整備部河川課） 【平成15年10月制定】 <input checked="" type="checkbox"/> 砂防技術指針（案）（三重県県土整備部）【平成13年6月制定】 <input checked="" type="checkbox"/> 三重県景観計画【平成20年4月1日発行】 <input type="checkbox"/> その他（ ）
イ 業務計画等	<input checked="" type="checkbox"/> 契約締結後14日以内に業務計画書（工程表）を監督員に提出する。 <input checked="" type="checkbox"/> 業務完了の10日前までに数量報告書（工種、設計数量、実施数量等を記載）を監督員に提出する。 <input checked="" type="checkbox"/> 業務日報は、監督員が提出を要求したときすみやかに提出する。 <input type="checkbox"/> その他（ ）
ウ 成果の提出	<input checked="" type="checkbox"/> 電子記憶媒体で提出すること。ただし、その仕様等については三重県CALS電子納品運用マニュアル【平成24年7月改訂】によるものとする。 <input checked="" type="checkbox"/> 本業務における成果物の提出部数は、（ <input checked="" type="checkbox"/> 3部 <input type="checkbox"/> （ ）部）とする。 <input type="checkbox"/> 指示する期日までに提出する成果物あり。（ ） <input checked="" type="checkbox"/> 検査用として成果物の印刷物（A4版簡易ファイル、年度・委託名・完成年月・受発注者名を明示、図面は袋とじ）を1部提出する。 <input type="checkbox"/> その他（ ）
エ 工程関係	<input type="checkbox"/> 別途業務との工程調整の必要あり（別途業務名 ） <input checked="" type="checkbox"/> 関係機関との協議の必要あり（河川管理者への河川占用など、関係機関への協議資料の作成を想定） <input type="checkbox"/> その他（ ）
オ 管理技術者の要件	管理技術者は、（ <input checked="" type="checkbox"/> 下記の者 <input type="checkbox"/> 下記のいずれかの者）とする。 <input checked="" type="checkbox"/> 技術士 （ <input checked="" type="checkbox"/> 建設部門 道路科目） <input checked="" type="checkbox"/> 上記の技術士と同等の能力と経験を有する技術者（技術管理者） <input checked="" type="checkbox"/> R C C Mの資格保持者（ <input checked="" type="checkbox"/> 道路部門） <input type="checkbox"/> 受注者の責任において定めた、業務の履行に必要な知識と経験を有する者 <input checked="" type="checkbox"/> 配置予定技術者届出書に記載した技術者を契約時に配置しなければならない。 <input type="checkbox"/> その他（ ）

(注)

1. 上記受託業務事項・条件及び内容のレ印該当欄は、作業に当たって制約を受ける事となるので明示する。
2. 明示事項に変更が生じた場合及び明示されていない制約等が発生したときは、発注者と別途協議し、適切な措置を講ずるものとする。
3. 別途協議とは、設計・現場説明又は作業打合せ等により協議するものとする。

津 市
平成27年11月

特記仕様書（設計業務条件一覧表）

NO. 2

明示項目	明示事項（条件及び内容）						
カ	<table border="1" style="width: 100%; border-collapse: collapse;"> <tr> <td style="width: 15%; vertical-align: top;">照査技術者</td> <td> <input checked="" type="checkbox"/> 概略・予備・詳細設計等又は、基本・細部・実施設計等については、照査技術者を定めなければならない。 <input type="checkbox"/> 次の業務には、照査技術者を定めなければならない。 （） </td> </tr> <tr> <td style="vertical-align: top;">照査技術者の要件</td> <td> 照査技術者は、（ <input checked="" type="checkbox"/> 下記の者 <input type="checkbox"/> 下記のいずれかの者 ）とする。 <input checked="" type="checkbox"/> 技術士 （ <input checked="" type="checkbox"/> 建設部門 道路科目 ） <input checked="" type="checkbox"/> 上記の技術士と同等の能力と経験を有する技術者（技術管理者） <input checked="" type="checkbox"/> R C C Mの資格保持者（ <input checked="" type="checkbox"/> 道路部門 ） <input type="checkbox"/> 受注者の責任において定めた、業務の履行に必要な知識と経験を有する者 <input type="checkbox"/> その他（） </td> </tr> <tr> <td style="vertical-align: top;">照査の実施</td> <td> <input checked="" type="checkbox"/> 照査は下記も含めて実施し、これに基づいて作成した資料は照査報告書に含めて提出しなければならない。 <input checked="" type="checkbox"/> 詳細設計照査要領（（社）中部建設協会発行） <input type="checkbox"/> 設計業務照査の手引書（三重県農林水産商工部農業基盤整備課） <input type="checkbox"/> その他（） </td> </tr> </table>	照査技術者	<input checked="" type="checkbox"/> 概略・予備・詳細設計等又は、基本・細部・実施設計等については、照査技術者を定めなければならない。 <input type="checkbox"/> 次の業務には、照査技術者を定めなければならない。 （ ）	照査技術者の要件	照査技術者は、（ <input checked="" type="checkbox"/> 下記の者 <input type="checkbox"/> 下記のいずれかの者 ）とする。 <input checked="" type="checkbox"/> 技術士 （ <input checked="" type="checkbox"/> 建設部門 道路科目 ） <input checked="" type="checkbox"/> 上記の技術士と同等の能力と経験を有する技術者（技術管理者） <input checked="" type="checkbox"/> R C C Mの資格保持者（ <input checked="" type="checkbox"/> 道路部門 ） <input type="checkbox"/> 受注者の責任において定めた、業務の履行に必要な知識と経験を有する者 <input type="checkbox"/> その他（ ）	照査の実施	<input checked="" type="checkbox"/> 照査は下記も含めて実施し、これに基づいて作成した資料は照査報告書に含めて提出しなければならない。 <input checked="" type="checkbox"/> 詳細設計照査要領（（社）中部建設協会発行） <input type="checkbox"/> 設計業務照査の手引書（三重県農林水産商工部農業基盤整備課） <input type="checkbox"/> その他（ ）
照査技術者	<input checked="" type="checkbox"/> 概略・予備・詳細設計等又は、基本・細部・実施設計等については、照査技術者を定めなければならない。 <input type="checkbox"/> 次の業務には、照査技術者を定めなければならない。 （ ）						
照査技術者の要件	照査技術者は、（ <input checked="" type="checkbox"/> 下記の者 <input type="checkbox"/> 下記のいずれかの者 ）とする。 <input checked="" type="checkbox"/> 技術士 （ <input checked="" type="checkbox"/> 建設部門 道路科目 ） <input checked="" type="checkbox"/> 上記の技術士と同等の能力と経験を有する技術者（技術管理者） <input checked="" type="checkbox"/> R C C Mの資格保持者（ <input checked="" type="checkbox"/> 道路部門 ） <input type="checkbox"/> 受注者の責任において定めた、業務の履行に必要な知識と経験を有する者 <input type="checkbox"/> その他（ ）						
照査の実施	<input checked="" type="checkbox"/> 照査は下記も含めて実施し、これに基づいて作成した資料は照査報告書に含めて提出しなければならない。 <input checked="" type="checkbox"/> 詳細設計照査要領（（社）中部建設協会発行） <input type="checkbox"/> 設計業務照査の手引書（三重県農林水産商工部農業基盤整備課） <input type="checkbox"/> その他（ ）						
キ	<table border="1" style="width: 100%; border-collapse: collapse;"> <tr> <td style="width: 15%; vertical-align: top;">打合せ等</td> <td> <input checked="" type="checkbox"/> 設計業務等着手時及び成果物納入時（成果物案の打合せ時を含む）及び設計図書で定める業務の区切りにおける打合せには、管理技術者が出席するものとする。 <input checked="" type="checkbox"/> 中間打合せ回数は5回とする。 <input checked="" type="checkbox"/> 中間打合せについては、管理技術者が出席するものとする。 <input checked="" type="checkbox"/> 照査技術者については（ <input checked="" type="checkbox"/> 設計業務着手時 <input checked="" type="checkbox"/> 中間打合せ5回 <input checked="" type="checkbox"/> 成果物納入時（成果物案の打合せ時を含む） ）の打合せに出席するものとする。 </td> </tr> </table>	打合せ等	<input checked="" type="checkbox"/> 設計業務等着手時及び成果物納入時（成果物案の打合せ時を含む）及び設計図書で定める業務の区切りにおける打合せには、管理技術者が出席するものとする。 <input checked="" type="checkbox"/> 中間打合せ回数は5回とする。 <input checked="" type="checkbox"/> 中間打合せについては、管理技術者が出席するものとする。 <input checked="" type="checkbox"/> 照査技術者については（ <input checked="" type="checkbox"/> 設計業務着手時 <input checked="" type="checkbox"/> 中間打合せ5回 <input checked="" type="checkbox"/> 成果物納入時（成果物案の打合せ時を含む） ）の打合せに出席するものとする。				
打合せ等	<input checked="" type="checkbox"/> 設計業務等着手時及び成果物納入時（成果物案の打合せ時を含む）及び設計図書で定める業務の区切りにおける打合せには、管理技術者が出席するものとする。 <input checked="" type="checkbox"/> 中間打合せ回数は5回とする。 <input checked="" type="checkbox"/> 中間打合せについては、管理技術者が出席するものとする。 <input checked="" type="checkbox"/> 照査技術者については（ <input checked="" type="checkbox"/> 設計業務着手時 <input checked="" type="checkbox"/> 中間打合せ5回 <input checked="" type="checkbox"/> 成果物納入時（成果物案の打合せ時を含む） ）の打合せに出席するものとする。						
ク	<table border="1" style="width: 100%; border-collapse: collapse;"> <tr> <td style="width: 15%; vertical-align: top;">資料の貸与</td> <td> <input checked="" type="checkbox"/> 発注者の貸与する資料は、次のとおりとする。 （平成22年度環新道建第1-4号（仮称）脇ヶ野篠ヶ広線地形測量業務委託 報告書 平成27年度建整道担第1-5号図面作成業務委託（その5） 報告書 平成23年度建維特補第1-2号脇ヶ野篠ヶ広線地質調査業務委託 報告書） </td> </tr> </table>	資料の貸与	<input checked="" type="checkbox"/> 発注者の貸与する資料は、次のとおりとする。 （平成22年度環新道建第1-4号（仮称）脇ヶ野篠ヶ広線地形測量業務委託 報告書 平成27年度建整道担第1-5号図面作成業務委託（その5） 報告書 平成23年度建維特補第1-2号脇ヶ野篠ヶ広線地質調査業務委託 報告書）				
資料の貸与	<input checked="" type="checkbox"/> 発注者の貸与する資料は、次のとおりとする。 （平成22年度環新道建第1-4号（仮称）脇ヶ野篠ヶ広線地形測量業務委託 報告書 平成27年度建整道担第1-5号図面作成業務委託（その5） 報告書 平成23年度建維特補第1-2号脇ヶ野篠ヶ広線地質調査業務委託 報告書）						

（注）

1. 上記受託業務事項・条件及び内容のレ印該当欄は、作業に当たって制約を受ける事となるので明示する。
2. 明示事項に変更が生じた場合及び明示されていない制約等が発生したときは、発注者と別途協議し、適切な措置を講ずるものとする。
3. 別途協議とは、設計・現場説明又は作業打合せ等により協議するものとする。

津 市
平成27年11月

特記仕様書（設計業務条件一覧表）

NO. 3

明示項目	明示事項（条件及び内容）
ケ 業務条件	<input type="checkbox"/> 業務条件は下記のとおりとする。
コ その他	<input checked="" type="checkbox"/> 成果品の中で他の文献、資料等を引用した場合出典名を報告書に明記すること。 <input checked="" type="checkbox"/> 検査課による設計協議の立会を実施する。ただし、現地確認が必要な場合は、現地確認を行う。

（注）

1. 上記受託業務事項・条件及び内容のレ印該当欄は、作業に当たって制約を受ける事となるので明示する。
2. 明示事項に変更が生じた場合及び明示されていない制約等が発生したときは、発注者と別途協議し、適切な措置を講ずるものとする。
3. 別途協議とは、設計・現場説明又は作業打合せ等により協議するものとする。

津 市
平成27年11月

前金支払いに関する事項

請負代金の額が130万以上の契約において、受注者が公共工事の前払金保証事業に関する法律に規定する保証事業会社の保証を明示した場合で、市が必要と認めたときは、契約額の10分の3以内で、かつ当該支出予算の範囲内で前払いするものとする。

暴力団等の不当介入の排除等に関する特記仕様書

1 趣旨

この特記仕様は、本市が締結する契約等からの暴力団、暴力団関係者、暴力団関係法人等（以下「暴力団等」という。）の不当介入を排除し、契約等の適正な履行を確保することに関し、必要な事項を定めるものとする。

2 用語

この特記仕様における用語は、津市の締結する契約等からの暴力団等排除措置要綱（平成21年津市訓第34号）において使用する用語の例による。

3 受注者等の義務

- (1) 本市の契約等の相手方及び下請負人等（以下「受注者等」という。）は、暴力団等と認められる下請負人等を使用してはならない。
- (2) 受注者等は、暴力団等と認められる資材販売業者から資材等を購入してはならない。
- (3) 受注者等は、暴力団等と認められる廃棄物処理業者が有する廃棄物処理施設及び廃棄物処理業者等を使用してはならない。
- (4) 受注者は、本市と締結した契約等の履行に当たり、受注者等が暴力団等による不当介入を受けたときは、断固としてこれを拒否し、直ちに本市に文書にて報告するとともに所轄の警察署に通報し捜査上必要な協力をするものとする。この場合において、捜査上必要な協力を行ったとき、受注者は速やかに本市に文書にてその内容を報告しなければならない。

なお、受注者等が不当介入を受けたことを理由に契約期間の延長等の措置が必要となったとき、受注者は本市に契約期間の延長等を求めることができる。

4 入札参加資格者等及び受注者等に対する措置

入札参加資格者等又はその役員等が暴力団等と認められるとき、暴力団等と密接な関係を有していると認められるときなどは、当該入札参加資格者等に対し、津市建設工事等指名停止基準（平成21年4月8日施行）に基づく指名停止措置を講じるものとする。

また、上記3の義務に違反した受注者等に対しても、同様に指名停止措置を講じるものとする。

5 契約等の解除

上記の暴力団等と認められるときなどにより指名停止措置が講じられた入札参加資格者等との契約等については、これを解除することができる。

配慮依頼事項

受注者においては、この契約を履行するにあたって、下記のことについて御配慮いただくようお願いいたします。

なお、当該配慮依頼事項は、発注者である津市が受注者の自由な協力をお願いするものであり、受注者が津市のお願いに応じなかった場合に、受注者に対して、不利益を課すものではありません。

記

- (1) 下請契約又は再委託（一次下請以降のすべての下請負人又は再委託者を含む。）が認められた契約にあつては、下請契約又は再委託等において市内本店事業者を活用することに配慮してください。
- (2) 資材、原材料等の調達が必要となる場合は、市内本店事業者から調達すること及び地元製品、地元生産品を使用することについても配慮してください。
- (3) 建設機械、機器等の借入れが必要となる場合は、市内本店事業者から借入れすることに配慮してください。
- (4) 業務従事者等の使用人等が必要となる場合は、使用人等に市民を活用することに配慮してください。