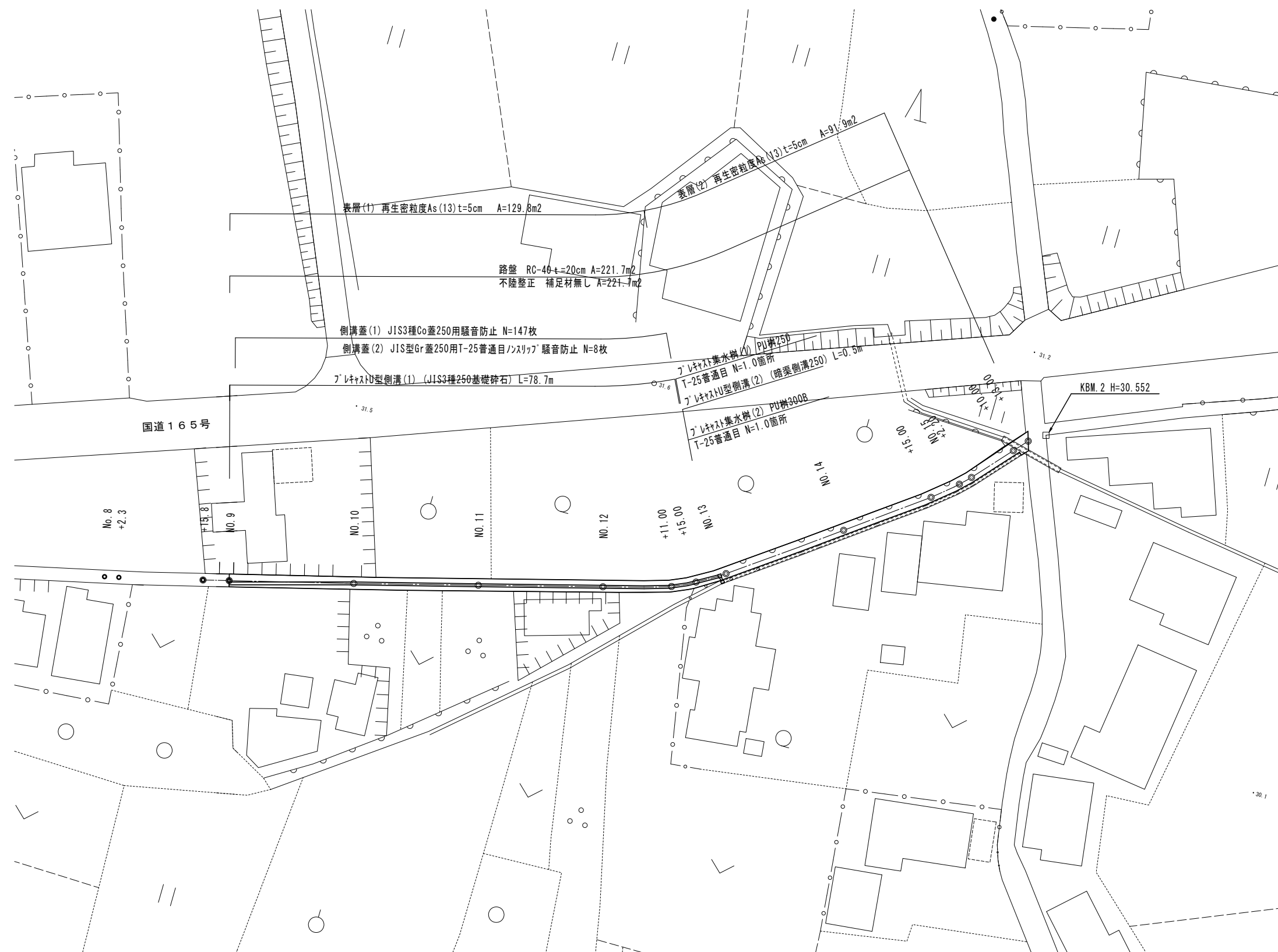


平面図(1)  
S=1:500

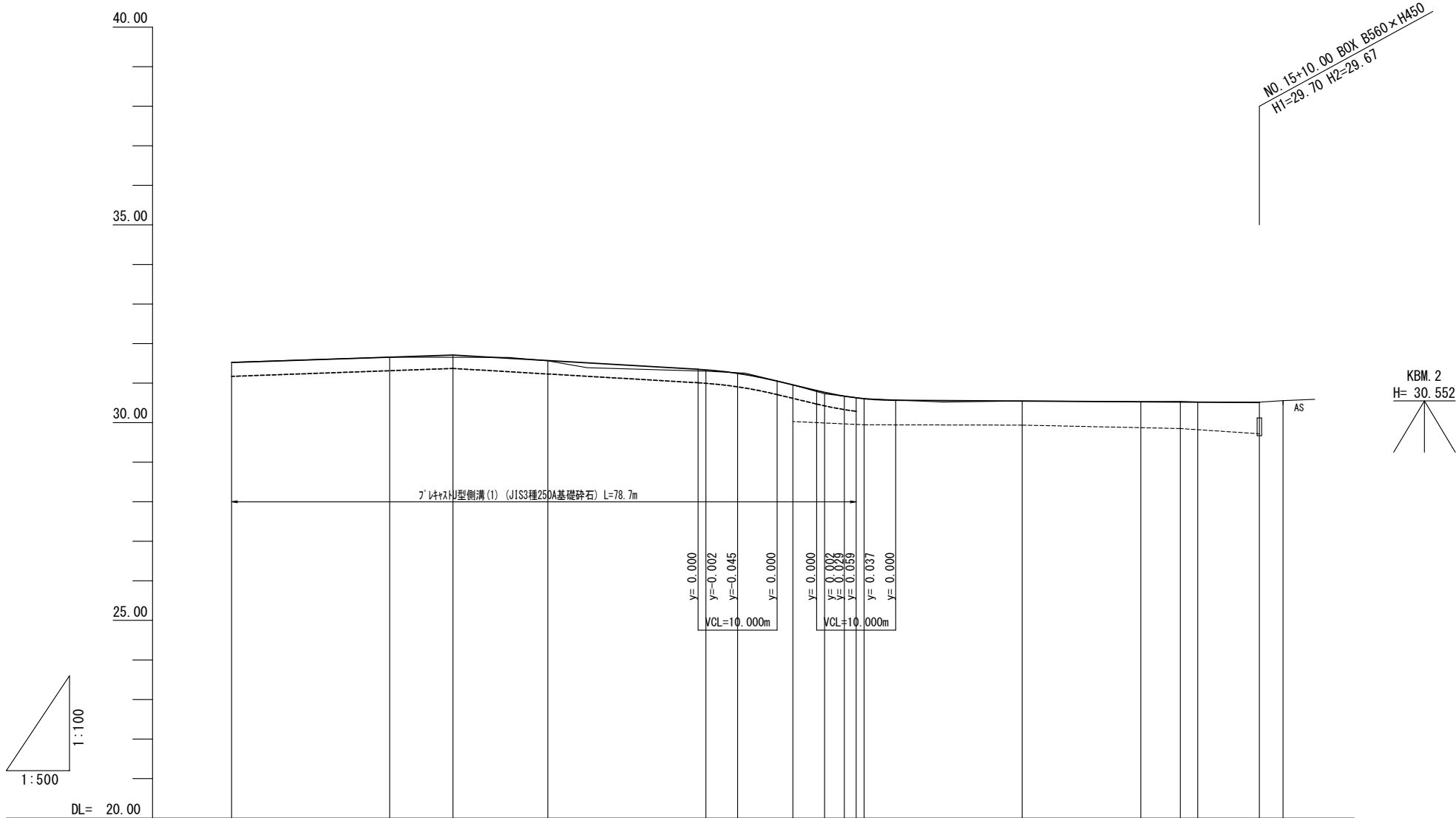


1号工事箇所 ※この図面はA2サイズを原寸とする

工 事 名	平成28年度南道縦第6号 庄田町地内道路修繕工事		
施工箇所名	津市庄田町 地内		
図面の種類	平 面 図 ( 1 )		
縮 尺	1:500	図面番号	1 / 6
事業所名	津 市 建 設 部 津 南 工 事 事 務 所		

縦断面図(1)

V=1:100  
H=1:500



計画天端配																	
計画天端高	31.520	31.656	31.710	31.570	31.335	31.245	30.954	30.764	30.671	30.606	30.545	30.528	30.522	30.519	31.510	31.560	
計画水路配																	
計画水路高	31.180	31.316	31.370	31.230	30.995	30.905	30.614	30.424	30.331								
地盤高	31.52	31.65		31.56	31.30		30.95	30.73		30.60	30.54	30.53	30.53	30.52	30.51	30.55	
追加距離	180.00	200.00	208.00	220.00	240.00	244.00	251.00	255.00	257.50	259.00	280.00	295.00	300.00	302.20	310.00	313.00	
単距離	4.20	20.00		20.00	20.00		11.00	4.00		5.00	20.00	15.00	5.00	2.20	7.80	3.00	
測点	N0. 9	N0. 10	+ 8.00	N0. 11	N0. 12	+ 4.00	+11.00	+15.00	+17.50	+19.00	N0. 13	N0. 14	+15.00	N0. 15	+ 2.20	+10.00	+13.00

1号工事箇所 ※この図面はA2サイズを原寸とする

工 事 名	平成28年度南道維第6号 庄田町地内道路修繕工事		
施工箇所名	津市庄田町 地内		
図面の種類	縦断面図 (1)		
縮 尺	V=1:100 H=1:500	図面番号	2 / 6
事業所名	津 市 建 設 部 津 南 工 事 事 務 所		

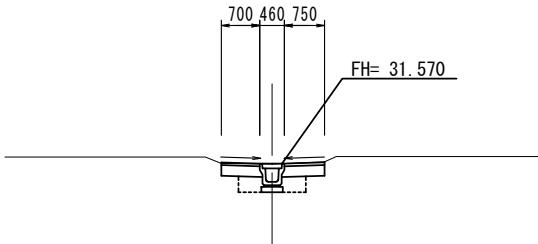
横断面図(1)

S=1:100

NO. 11

GH= 31.56

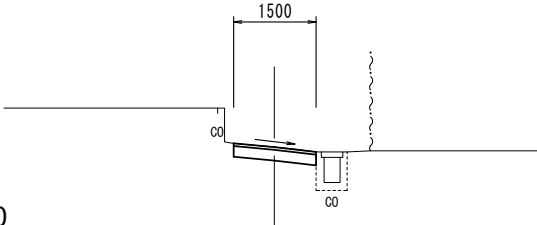
No. 11	
掘削	0.48
床掘り(土砂)	0.36
埋戻し(RC-40)	0.26
不陸整正	1.45
路盤	1.45
表層(1)	1.45



NO. 13

GH= 30.60  
FH= 30.606

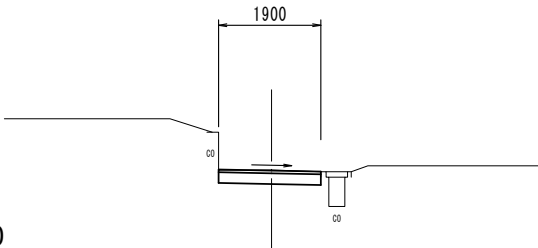
No. 12+19.0 (同所) ~No. 13	
掘削	0.39
床掘り(土砂)	—
埋戻し(RC-40)	—
不陸整正	1.50
路盤	1.50
表層(2)	1.50



NO. 15

GH= 30.53  
FH= 30.522

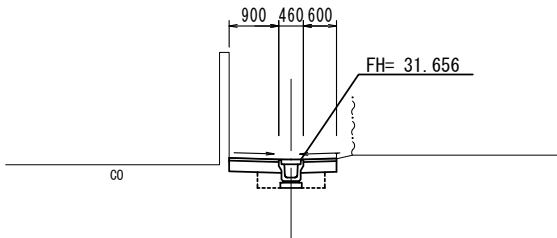
No. 15	
掘削	0.48
床掘り(土砂)	—
埋戻し(RC-40)	—
不陸整正	1.90
路盤	1.90
表層(2)	1.90



NO. 10

GH= 31.65

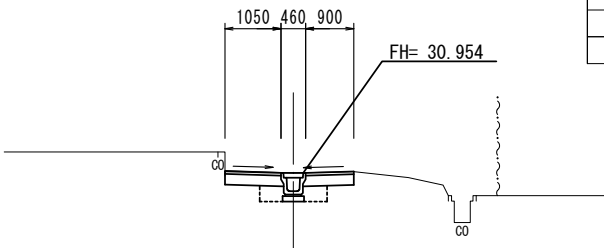
No. 10	
掘削	0.51
床掘り(土砂)	0.36
埋戻し(RC-40)	0.26
不陸整正	1.50
路盤	1.50
表層(1)	1.50



NO. 12+11.00

GH= 30.95

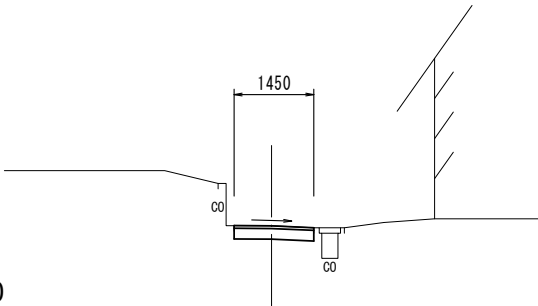
No. 12+11.0~No. 12+19.0	
掘削	0.62
床掘り(土砂)	0.36
埋戻し(RC-40)	0.26
不陸整正	1.95
路盤	1.95
表層(1)	1.95



NO. 14

GH= 30.54  
FH= 30.545

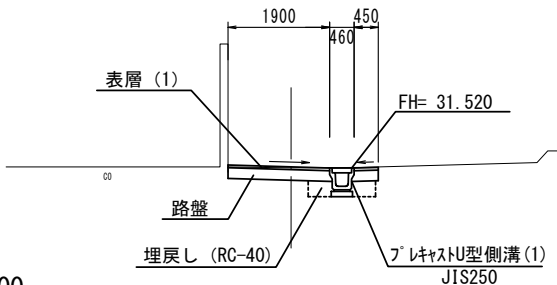
No. 14	
掘削	0.37
床掘り(土砂)	—
埋戻し(RC-40)	—
不陸整正	1.45
路盤	1.45
表層(2)	1.45



NO. 9

GH= 31.52

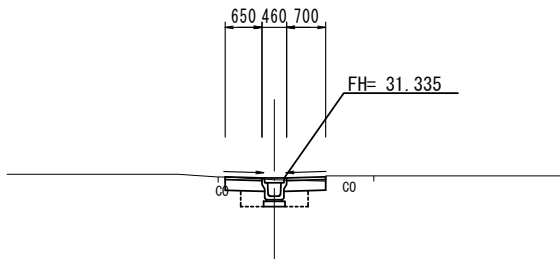
No. 9	
掘削	0.71
床掘り(土砂)	0.36
埋戻し(RC-40)	0.26
不陸整正	2.35
路盤	2.35
表層(1)	2.35



NO. 12

GH= 31.30

No. 12	
掘削	0.41
床掘り(土砂)	0.36
埋戻し(RC-40)	0.26
不陸整正	1.35
路盤	1.35
表層(1)	1.35

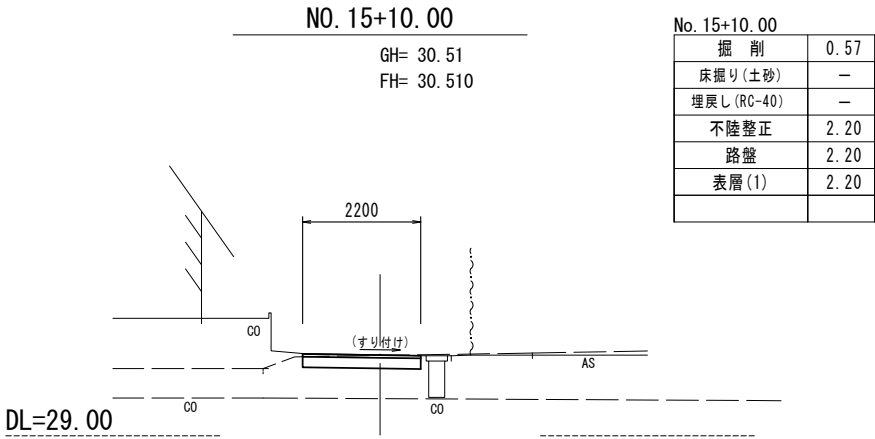
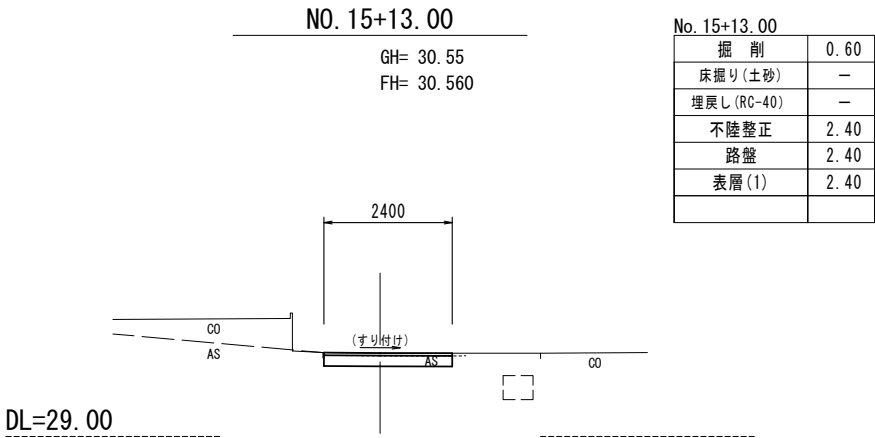


1号工事箇所 ※この図面はA2サイズを原寸とする

工事名	平成28年度南道縦第6号 庄田町地内道路修繕工事		
施工箇所名	津市庄田町 地内		
図面の種類	横断面図(1)		
縮尺	1:100	図面番号	3 / 6
事業所名	津市建設部 津南工事事務所		

※NO. 7+10.0付近~EP区間に水道管VPφ40が埋設されているが、  
平面位置及び埋設深さが不明であるので注意すること。

横断面図(2)  
S=1:100

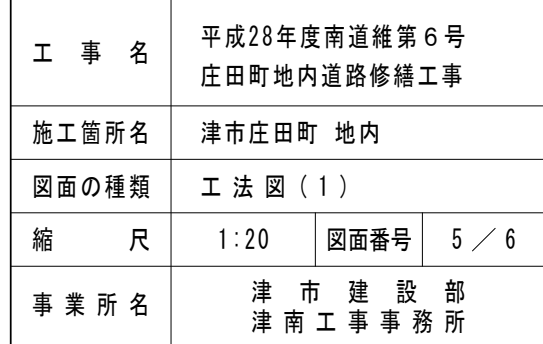


※NO. 7+10.0付近～EP区間に水道管VPφ40が埋設されているが、  
平面位置及び埋設深さが不明であるので注意すること。

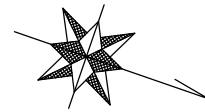
1号工事箇所 ※この図面はA2サイズを原寸とする			
工 事 名	平成28年度南道縦第6号 庄田町地内道路修繕工事		
施工箇所名	津市庄田町 地内		
図面の種類	横断面図(2)		
縮 尺	1:100	図面番号	4 / 6
事業所名	津 市 建 設 部 津 南 工 事 事 務 所		

S=1 : 20

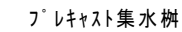
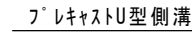
S=1:20



S=1 : 100



S=1 : 20



A diagram of a square frame. The frame is composed of multiple concentric squares. The outermost square has a width labeled  $W$  and a height labeled  $H$ . The frame is shown in a perspective view, with the front face and the top face visible. The frame is made of a material with a cross-hatched pattern.

プレキャストU型側溝 10.0m当り

7°レキャスト集水樹(1) 10箇所当り

$S=1:100$



S=1:50

No. 0 ~ +9.0	
掘削	—
床掘り(土砂)	0.27
埋戻し(RC-40)	0.15
不陸整正	—
路盤	—
表層(1)	0.40
舗装版破砕	0.45



2号工事箇所 ※この図面はA2サイズを原寸とする