

前 金	部 分 払
有	0 回

平成 28 年 度
建整道新補 第 7 号

西千里千里ヶ丘線道路改良（舗装）工事（その2）設計書

工事仕様は特記以外は三重県公共工事共通仕様書及び工事監督員の指示による。

津 市
建設部建設整備課

平成 28 年度	建整道新補 第 7 号	工 事 設 計 書			
施工場所	津市河芸町千里ヶ丘地内			部長	
				次長	
工事名	西千里千里ヶ丘線道路改良（舗装）工事（その2）			課長	
				担当副参事	
設計額	(うち消費税等相当額)			検算者	
				調整担当主幹	
工 期	平成28年12月22日限り			担当主幹	
				担当副主幹	
長	—	巾	—	設計者	

工 事 の 大 要

側溝工	259 m
集水柵・マンホール工	8 箇所
縁石工	433 m
表層	2149 m ²

平成28年度建整道新補第7号
西千里千里ヶ丘線
道路改良(舗装)工事(その2)

位 置 図



0 500m
1:7,500

設計内訳表

費目	工種	種別	細別	単位	数量	単価	金額	摘要
本工事費								
01:補助対象工事								
道路改良				式				
					1.000			
道路土工				式				
					1.000			
掘削工				式				第 0001 号 明細表
					1.000			
残土処理工				式				第 0002 号 明細表
					1.000			
擁壁工				式				
					1.000			
作業土工				式				第 0003 号 明細表
					1.000			
現場打擁壁工				式				第 0004 号 明細表
					1.000			

設 計 内 訳 表

費目	工種	種別	細別	単位	数量	単価	金額	摘要
排水構造物工				式				
					1.000			
作業土工				式				第 0005 号 明細表
					1.000			
側溝工				式				第 0006 号 明細表
					1.000			
管渠工				式				第 0007 号 明細表
					1.000			
集水柵・マンホール工				式				第 0008 号 明細表
					1.000			
構造物撤去工				式				
					1.000			
構造物取壊し工				式				第 0009 号 明細表
					1.000			
ブロック舗装撤去工				式				第 0010 号 明細表
					1.000			
運搬処理工				式				第 0011 号 明細表
					1.000			

設 計 内 訳 表

費目	工種	種別	細別	単 位	数 量	単 価	金 額	摘 要
雑工				式				
					1.000			
雑工				式				第 0012 号 明細表
					1.000			
舗装				式				
					1.000			
舗装工				式				
					1.000			
舗装準備工				式				第 0013 号 明細表
					1.000			
アスファルト舗装工				式				第 0014 号 明細表
					1.000			
排水構造物工				式				
					1.000			
作業土工				式				第 0015 号 明細表
					1.000			
側溝工				式				第 0016 号 明細表
					1.000			

設 計 内 訳 表

費目	工種	種別	細別	単位	数量	単価	金額	摘要
集水柵・マンホール工				式				第 0017 号 明細表
					1.000			
縁石工				式				
					1.000			
作業土工				式				第 0018 号 明細表
					1.000			
縁石工				式				第 0019 号 明細表
					1.000			
区画線工				式				
					1.000			
区画線工				式				第 0020 号 明細表
					1.000			
仮設工				式				
					1.000			
交通管理工				式				第 0021 号 明細表
					1.000			
02:市単独工事								

設 計 内 訳 表

費目	工種	種別	細別	単 位	数 量	単 価	金 額	摘 要
舗装				式				
					1.000			
舗装工				式				
					1.000			
アスファルト舗装工				式				第 0022 号 明細表
					1.000			
縁石工				式				
					1.000			
縁石工				式				第 0023 号 明細表
					1.000			
防護柵工				式				
					1.000			
防止柵工				式				第 0024 号 明細表
					1.000			
車止めポスト工				式				第 0025 号 明細表
					1.000			
区画線工				式				
					1.000			

設計内訳表

費目	工種	種別	細別	単位	数量	単価	金額	摘要
区画線工				式				第 0026 号 明細表
					1.000			
道路植栽工				式				
					1.000			
道路植栽工				式				第 0027 号 明細表
					1.000			
道路付属施設工				式				
					1.000			
道路付属物工				式				第 0028 号 明細表
					1.000			
雑工				式				
					1.000			
雑工				式				第 0029 号 明細表
					1.000			
仮設工				式				
					1.000			
交通管理工				式				第 0030 号 明細表
					1.000			

設 計 内 訳 表

費目	工種	種別	細別	単 位	数 量	単 価	金 額	摘 要
直接工事費計				式				
					1.000			
間接工事費								
共通仮設費								
共通仮設費（率計上額）				式				
					1.000			
共通仮設費計				式				
					1.000			
純工事費				式				
					1.000			
現場管理費				式				
					1.000			
工事原価				式				
					1.000			
一般管理費等				式				
					1.000			

設 計 内 訳 表

費目	工種	種別	細別	単 位	数 量	単 価	金 額	摘 要
工事価格				式				
					1.000			
消費税及び地方消費税相当額				式				
					1.000			
本工事費計				式				
					1.000			

[補助対象工事]

第 0001 号 明細表 掘削工					1 式
					(上段 : 前回 下段 : 今回)
名 称 規 格	単 位	数 量	単 価	金 額	摘 要
掘削 (施工パッケージ)	m3				CB210100(0001)
土砂 オープンカット 押土無し		790.000			
合 計					

第 0002 号 明細表 残土処理工					1 式
					(上段 : 前回 下段 : 今回)
名 称 規 格	単 位	数 量	単 価	金 額	摘 要
残土等処分 (施工パッケージ)	m3				第0001号施工単価表
土砂(岩塊・玉石混り土含む)		760.000			
合 計					

[補助対象工事]

第 0003 号 明細表 作業土工					1 式 (上段 : 前 回 下段 : 今 回)
名 称 規 格	単 位	数 量	単 価	金 額	摘 要
床掘り (施工パッケージ) 土砂	m ³				CB210030(0003)
		10.000			
埋戻し (施工パッケージ)	m ³				CB210410(0004)
		10.000			
合 計					

第 0004 号 明細表 現場打擁壁工					1 式 (上段 : 前 回 下段 : 今 回)
名 称 規 格	単 位	数 量	単 価	金 額	摘 要
小型擁壁 H=600	m				第0001号単価表
		40.000			
合 計					

[補助対象工事]

第 0005 号 明細表 作業土工					1 式
					(上段 : 前回 下段 : 今回)
名称 規格	単位	数量	単価	金額	摘要
床掘り (施工パッケージ) 土砂	m ³				CB210030(0003)
		50.000			
埋戻し (施工パッケージ)	m ³				CB210410(0004)
		30.000			
合 計					

第 0006 号 明細表 側溝工					1 式
					(上段 : 前回 下段 : 今回)
名称 規格	単位	数量	単価	金額	摘要
プレキャストU型側溝(1) JIS1種 300A	m				第0002号単価表
		111.000			
プレキャストU型側溝(2) G300A 横断用	m				第0003号単価表
		18.000			
側溝蓋(1) JIS型1種300用Co蓋 騒音防止機能付	枚				第0008号施工単価表
		210.000			
側溝工蓋2) JIS型300用Gr蓋 T-2 細目 ノンリップ 騒音防止機能付	枚				第0011号施工単価表
		12.000			

津市

[補助対象工事]

第 0006 号 明細表 側溝工						1 式 (上段 : 前 回 下段 : 今 回)
名 称	規 格	単 位	数 量	単 価	金 額	摘 要
合 計						

第 0007 号 明細表 管渠工						1 式 (上段 : 前 回 下段 : 今 回)
名 称	規 格	単 位	数 量	単 価	金 額	摘 要
管渠		m				第0004号単価表
VP φ 300			3.000			
合 計						

第 0008 号 明細表 集水桝・マンホール工						1 式 (上段 : 前 回 下段 : 今 回)
名 称	規 格	単 位	数 量	単 価	金 額	摘 要
プレキャスト集水桝(1)		箇所				第0005号単価表
PU300*600A T-2 細目 PU桝同等品以上			1.000			
合 計						

[補助対象工事]

第 0009 号 明細表 構造物取壊し工					1 式 (上段 : 前 回 下段 : 今 回)
名 称 規 格	単 位	数 量	単 価	金 額	摘 要
コンクリート構造物取壊し(1) 鉄筋構造物 低騒音・低振動対策しない	m3	30.000			第0017号施工単価表
コンクリート構造物取壊し(2) 無筋構造物 低騒音・低振動対策しない	m3	0.200			第0018号施工単価表
舗装版切断 (施工パッケージ) アスファルト舗装版 15cm以下	m	74.000			CB430510(0014)
舗装版破碎 (施工パッケージ) アスファルト舗装版 騒音振動対策不要 積込有り	m2	2,080.000			CB430310(0015)
コンクリート取壊し運搬処理(1) 鉄筋Co殻	m3	30.000			第0006号単価表
コンクリート取壊し運搬処理(2) 無筋Co殻	m3	25.000			第0007号単価表
合 計					

[補助対象工事]

第 0010 号 明細表 ブロック舗装撤去工					1 式 (上段 : 前 回 下段 : 今 回)	
名 称	規 格	単 位	数 量	単 価	金 額	摘 要
インターロッキングブロック撤去		m2				第0008号単価表
既設ブロック厚80			308.000			
合 計						

第 0011 号 明細表 運搬処理工					1 式 (上段 : 前 回 下段 : 今 回)	
名 称	規 格	単 位	数 量	単 価	金 額	摘 要
殻運搬処分		m3				第0009号単価表
As殻			104.000			
合 計						

[補助対象工事]

第 0012 号 明細表 雑工					1 式
					(上段 : 前回 下段 : 今回)
名称 規格	単位	数量	単価	金額	摘要
間詰コンクリート	m3				第0022号施工単価表
無筋・鉄筋構造物 18-8-25(20) 高炉 W/C=60%以下 小型車割増無し		1.000			
防火水槽復旧	式				第0010号単価表
		1.000			
合計					

第 0013 号 明細表 舗装準備工					1 式
					(上段 : 前回 下段 : 今回)
名称 規格	単位	数量	単価	金額	摘要
不陸整正 (車道部) (施工パッケージ)	m2				CB410010(0024)
無し		1,660.000			
不陸整正 (歩道部) (施工パッケージ)	m2				CB410010(0025)
無し		417.000			
合計					

[補助対象工事]

第 0014 号 明細表 アスファルト舗装工					1 式 (上段 : 前 回 下段 : 今 回)
名 称 規 格	単 位	数 量	単 価	金 額	摘 要
路盤 (歩道部) (施工パッケージ) 75mm超125mm以下 再生クラッシャーラン RC-40	m2				CB410031(0026)
		272.000			
路盤 (歩道乗入部) (施工パッケージ) 175mm超200mm以下 再生クラッシャーラン RC-40	m2				CB410030(0027)
		199.000			
下層路盤(1) (車道部) (施工パッケージ) 75mm以上125mm以下 再生クラッシャーラン RC-40	m2				CB410030(0028)
		1,610.000			
下層路盤(2) (車道部) (施工パッケージ) 75mm以上125mm以下 再生クラッシャーラン RC-40	m2				CB410030(0029)
		55.000			
上層路盤(車道部) (施工パッケージ) 粒度調整砕石 M-30(リサイクル認定製品) 75mm超125mm以下	m2				第0027号施工単価表
		1,610.000			
表層 (歩道部) (施工パッケージ) 再生密粒度アスファルト混合物 (13) 締固め後 密度 2.20t/m3	m2				第0028号施工単価表
		272.000			
表層 (歩道乗入部) (施工パッケージ) 45mm以上55mm未満 再生密粒度アスファルト混 合物 (13) 締固め後密度 2.35t/m3	m2				第0029号施工単価表
		199.000			

[補助対象工事]

第 0014 号 明細表 アスファルト舗装工					1 式 (上段 : 前回 下段 : 今回)	
名称 規格	単位	数量	単価	金額	摘要	
表層 (車道部) (施工パッケージ) 45mm以上55mm未満 再生密粒度アスファルト混合物 (13) 締固め後密度 2.35t/m ³	m ²	1,610.000			第0030号施工単価表	
合計						

第 0015 号 明細表 作業土工					1 式 (上段 : 前回 下段 : 今回)	
名称 規格	単位	数量	単価	金額	摘要	
床掘り (施工パッケージ) 土砂	m ³	50.000			CB210030(0003)	
埋戻し (施工パッケージ)	m ³	30.000			CB210410(0004)	
合計						

[補助対象工事]

第 0016 号 明細表 側溝工					1 式 (上段 : 前 回 下段 : 今 回)	
名 称	規 格	単 位	数 量	単 価	金 額	摘 要
L型側溝		m				第0015号単価表
SSﾌﾞﾛｯｸ 歩道乗入部			10.000			
ﾌﾟﾚｷﾞｽﾄU型側溝(3)		m				第0016号単価表
標準用 CD-E300A同等品以上			100.000			
ﾌﾟﾚｷﾞｽﾄU型側溝(4)		m				第0017号単価表
斜用 CD-E300A同等品以上			2.000			
ﾌﾟﾚｷﾞｽﾄU型側溝(5)		m				第0018号単価表
横断用 CD-E300A同等品以上			18.000			
合 計						

[補助対象工事]

第 0017 号 明細表 集水桝・マンホール工					1 式	
					(上段 : 前回 下段 : 今回)	
名 称	規 格	単 位	数 量	単 価	金 額	摘 要
プレキャスト集水桝(2)	標準用 CD-E300A集水桝同等品以上	箇所				第0019号単価表
			6.000			
プレキャスト集水桝(3)	斜用 CD-E300A集水桝同等品以上	箇所				第0020号単価表
			1.000			
合 計						

第 0018 号 明細表 作業土工					1 式	
					(上段 : 前回 下段 : 今回)	
名 称	規 格	単 位	数 量	単 価	金 額	摘 要
床掘り (施工パッケージ)	土砂	m3				CB210030(0003)
			10.000			
埋戻し (施工パッケージ)		m3				CB210410(0004)
			10.000			
合 計						

[補助対象工事]

第 0019 号 明細表 縁石工					1 式	
					(上段 : 前回 下段 : 今回)	
名称	規格	単位	数量	単価	金額	摘要
歩車道境界ブロック A種 片面R 標準部		m				第0021号単価表
			133.000			
地先境界ブロック C種 150x150x600		m				第0022号単価表
			92.000			
合 計						

第 0020 号 明細表 区画線工					1 式	
					(上段 : 前回 下段 : 今回)	
名称	規格	単位	数量	単価	金額	摘要
溶融式区画線(1) 実線・白色 W=15cm		m				第0034号施工単価表
			510.000			
溶融式区画線(2) 破線・白色 W=15cm		m				第0035号施工単価表
			15.000			
溶融式区画線(3) 実線・白色 W=45cm		m				第0036号施工単価表
			130.000			
溶融式区画線(4) 文字・記号 W=15cm換算		m				第0037号施工単価表
			45.000			

津市

[補助対象工事]

第 0020 号 明細表 区画線工					1 式 (上段 : 前 回 下段 : 今 回)	
名 称	規 格	単 位	数 量	単 価	金 額	摘 要
合 計						

第 0021 号 明細表 交通管理工					1 式 (上段 : 前 回 下段 : 今 回)	
名 称	規 格	単 位	数 量	単 価	金 額	摘 要
交通誘導警備員費		式				第0038号施工単価表
			1.000			
合 計						

[市単独工事]

第 0022 号 明細表 アスファルト舗装工					1 式 (上段 : 前回 下段 : 今回)
名称 規格	単位	数量	単価	金額	摘要
路盤 (乗入部) (施工パッケージ) 175mm超200mm以下 再生クラッシャーラン RC-40	m2				CB410030(0039)
		68.000			
表層 (乗入部) (施工パッケージ) 45mm以上55mm未満 再生密粒度アスファルト混合物 (13) 締固め後密度 2.35t/m3	m2				第0039号施工単価表
		68.000			
合 計					

第 0023 号 明細表 縁石工					1 式 (上段 : 前回 下段 : 今回)
名称 規格	単位	数量	単価	金額	摘要
植樹ブロック 180型 150x180x600	m				第0023号単価表
		158.000			
仕切コンクリート 150x150	m				第0024号単価表
		50.000			
合 計					

[市単独工事]

第 0024 号 明細表 防止柵工					1 式 (上段 : 前回 下段 : 今回)	
名称	規格	単位	数量	単価	金額	摘要
横断防止柵		m				第0025号単価表
柵高H=800 ダークブラウン			92.000			
合計						

第 0025 号 明細表 車止めポスト工					1 式 (上段 : 前回 下段 : 今回)	
名称	規格	単位	数量	単価	金額	摘要
車止めポスト		本				第0026号単価表
φ76.3 x H710 上下式 ステンレス			16.000			
合計						

[市単独工事]

第 0026 号 明細表 区画線工					1 式 (上段 : 前回 下段 : 今回)	
名称 規格	単位	数量	単価	金額	摘要	
溶融式区画線(1) 実線・白色 W=15cm	m				第0034号施工単価表	
		83.000				
区画線消去	m				第0042号施工単価表	
		100.000				
合 計						

第 0027 号 明細表 道路植栽工					1 式 (上段 : 前回 下段 : 今回)	
名称 規格	単位	数量	単価	金額	摘要	
植樹帯盛土 (施工パッケージ) 敷均し(ルース)	m3				CB210610(0043)	
		50.000				
植樹 サツキ 高さ0.3m 枝張0.4m	本				第0027号単価表	
		865.000				
敷砂利 伊勢砂利 t=7cm	m2				第0028号単価表	
		199.000				
緑化ブロック	m2				第0030号単価表	
		1,120.000				

津市

[市単独工事]

第 0027 号 明細表 道路植栽工						1 式 (上段 : 前回 下段 : 今回)
名称	規格	単位	数量	単価	金額	摘要
合 計						

第 0028 号 明細表 道路附属物工						1 式 (上段 : 前回 下段 : 今回)
名称	規格	単位	数量	単価	金額	摘要
車線分離標		本				第0045号施工単価表
着脱式(穿孔式・3本脚) 高さ800mm			28.000			
合 計						

第 0029 号 明細表 雑工						1 式 (上段 : 前回 下段 : 今回)
名称	規格	単位	数量	単価	金額	摘要
乗入調整 (施工パッケージ)		m2				第0046号施工単価表
45mm以上55mm未満 再生密粒度アスファルト混合物 (13) 締固め後密度 2.35t/m3			76.000			
張コンクリート		m3				第0047号施工単価表
無筋・鉄筋構造物 18-8-25(20) 高炉 W/C=60%以下 小型車割増無し			2.000			

[市单独工事]

第 0029 号 明細表 雑工					1 式 (上段 : 前 回 下段 : 今 回)	
名 称	規 格	単 位	数 量	単 価	金 額	摘 要
階段		式				第0031号単価表
			1.000			
合 計						

第 0030 号 明細表 交通管理工					1 式 (上段 : 前 回 下段 : 今 回)	
名 称	規 格	単 位	数 量	単 価	金 額	摘 要
交通誘導警備員費		式				第0051号施工単価表
			1.000			
合 計						

残土等処分（施工パッケージ） 土砂(岩塊・玉石混り土含む)					第 0001 号 施工単価表 1.000 m3 当り
名 称	単 位	数 量	単 価	金 額	摘 要
土砂等運搬（施工パッケージ） 土砂(岩塊・玉石混り土含む)	m3	1.000			CB210110(0002)
合計	m3	1.000			
単位当り	m3	1.000	当り		

コンクリート 無筋・鉄筋構造物 18-8-40 高炉 W/C=60%以下 小型車割増無し					第 0002 号 施工単価表 10.000 m3 当り
名 称	単 位	数 量	単 価	金 額	摘 要
コンクリート（施工パッケージ） 無筋・鉄筋構造物 18-8-40(高炉) W/C=60%以下 小型車割増無し	m3	10.000			CB240010(0005)
合計	m3	10.000			
単位当り	m3	1.000	当り		

型枠 一般型枠		第 0003 号 施工単価表 100.000 m2 当り			
名 称	単 位	数 量	単 価	金 額	摘 要
型枠 (施工パッケージ) 一般型枠	m2	100.000			CB240210(0006)
合計	m2	100.000			
単位当り	m2	1.000	当り		

コンクリート 無筋・鉄筋構造物 C=170kg/m3 高炉 小型車割増無し		第 0004 号 施工単価表 10.000 m3 当り			
名 称	単 位	数 量	単 価	金 額	摘 要
コンクリート (施工パッケージ) 無筋・鉄筋構造物 C=170kg/m3(高炉) 小型車割増無し	m3	10.000			CB240010(0007)
合計	m3	10.000			
単位当り	m3	1.000	当り		

型枠 一般型枠		第 0005 号 施工単価表 100.000 m ² 当り				
名 称	単 位	数 量	単 価	金 額	摘 要	
型枠 (施工パッケージ) 一般型枠	m ²	100.000			CB240210(0008)	
合計	m ²	100.000				
単位当り	m ²	1.000	当り			

U型側溝設置工 I (市場単価) J I S 1種 300A 2m リサイクル認定製品		第 0006 号 施工単価表 10.000 m 当り 再利用撤去でない				
名 称	単 位	数 量	単 価	金 額	摘 要	
U型側溝 (市場単価) 1000kg/個以下	m	10.000				
プレキャストU型側溝 J I S 1種:リサイクル認定製品 L=2.0m 300A	本	5.000				
合計	m	10.000				

U型側溝設置工Ⅰ（市場単価）						第 0006 号 施工単価表
J I S 1種 300A 2m リサイクル認定製品 再利用撤去でない						10.000 m 当り
名 称	単 位	数 量	単 価	金 額	摘 要	
単位当り	m	1.000	当り			

U型側溝設置工Ⅱ（市場単価）						第 0007 号 施工単価表
L=2m 1000kg/個以下 L=1mを使用する 再利用撤去でない リサイクル認定製品						10.000 m 当り
名 称	単 位	数 量	単 価	金 額	摘 要	
U型側溝（市場単価） 1000kg/個以下	m	10.000				
U型側溝	本	10.000				
合計	m	10.000				
単位当り	m	1.000	当り			

側溝蓋(1) JIS型1種300用Co蓋 騒音防止機能付					第 0008 号 施工単価表 1.000 枚 当り	
名 称	単 位	数 量	単 価	金 額	摘 要	
蓋版 (市場単価) 40kg/枚以下	枚	1.000				
コンクリート蓋	枚	1.000			第0009号施工単価表	
合計	枚	1.000				
単位当り	枚	1.000	当り			

コンクリート蓋					第 0009 号 施工単価表 1.000 枚 当り	
名 称	単 位	数 量	単 価	金 額	摘 要	
一式施工	式	1.000			第0010号施工単価表	
合計	枚	1.000				

コンクリート蓋					第 0009 号 施工単価表 1.000 枚 当り	
名 称	単 位	数 量	単 価	金 額	摘 要	
単位当り	枚	1.000	当り			

一式施工					第 0010 号 施工単価表 1.000 式 当り	
名 称	単 位	数 量	単 価	金 額	摘 要	
二次製品扱い	式	1.000				
合計	式	1.000				
単位当り	式	1.000	当り			

側溝工蓋2) JIS型300用Gr蓋 T-2 細目 ノンスリップ [®] 騒音防止機能付					第 0011 号 施工単価表 1.000 枚 当り	
名 称	単 位	数 量	単 価	金 額	摘 要	
蓋版 (市場単価) 40kg/枚以下	枚	1.000				

側溝工蓋2) JIS型300用Gr蓋 T-2 細目 ノンスリップ 騒音防止機能付					第 0011 号 施工単価表 1.000 枚 当り	
名 称	単 位	数 量	単 価	金 額	摘 要	
グレーチング蓋	枚	1.000			第0012号施工単価表	
合計	枚	1.000				
単位当り	枚	1.000	当り			

グレーチング蓋					第 0012 号 施工単価表 1.000 枚 当り	
名 称	単 位	数 量	単 価	金 額	摘 要	
一式施工	式	1.000			第0013号施工単価表	
合計	枚	1.000				
単位当り	枚	1.000	当り			

一式施工					第 0013 号 施工単価表 1.000 式 当り	
名 称	単 位	数 量	単 価	金 額	摘 要	
二次製品扱い	式	1.000				
合計	式	1.000				
単位当り	式	1.000	当り			

砂基礎工（市場単価）（購入土(管基礎用砂)） 機械施工					第 0014 号 施工単価表 1.000 m3 当り	
名 称	単 位	数 量	単 価	金 額	摘 要	
砂基礎工 機械施工	m3	1.000				
管基礎用砂	m3	1.260				
合計	m3	1.000				

砂基礎工（市場単価）（購入土（管基礎用砂）） 機械施工					第 0014 号 施工単価表 1.000 m3 当り	
名 称	単 位	数 量	単 価	金 額	摘 要	
単位当り	m3	1.000	当り			

プレキャスト集水桝 据付 基礎砕石無し					第 0015 号 施工単価表 1.000 基 当り	
名 称	単 位	数 量	単 価	金 額	摘 要	
プレキャスト集水桝（施工パッケージ） 据付 基礎砕石無し	基	1.000			CB222800(0012)	
集水桝	基	1.000				
合計	基	1.000				
単位当り	基	1.000	当り			

コンクリート 小型構造物 18-8-25(20) 高炉 W/C=60%以下 小型車割増無し					第 0016 号 施工単価表 10.000 m3 当り	
名 称	単 位	数 量	単 価	金 額	摘 要	
コンクリート (施工パッケージ) 小型構造物 18-8-25(高炉) W/C=60%以下 小型車 割増無し	m3	10.000			CB240010(0013)	
合計	m3	10.000				
単位当り	m3	1.000	当り			

コンクリート構造物取壊し(1) 鉄筋構造物 低騒音・低振動対策しない					第 0017 号 施工単価表 1.000 m3 当り	
名 称	単 位	数 量	単 価	金 額	摘 要	
構造物とりこわし工 機械施工 鉄筋構造物	m3	1.000				
合計	m3	1.000				
単位当り	m3	1.000	当り			

コンクリート構造物取壊し(2) 無筋構造物 低騒音・低振動対策しない		第 0018 号 施工単価表 1.000 m3 当り			
名 称	単 位	数 量	単 価	金 額	摘 要
構造物とりこわし工 機械施工 無筋構造物	m3	1.000			
合計	m3	1.000			
単位当り	m3	1.000	当り		

殻運搬 (施工パッケージ) コンクリート(無筋・鉄筋)構造物とりこわし		第 0019 号 施工単価表 1.000 m3 当り			
名 称	単 位	数 量	単 価	金 額	摘 要
殻運搬 (施工パッケージ) コンクリート(無筋・鉄筋)構造物とりこわし	m3	1.000			CB227010(0016)
合計	m3	1.000			
単位当り	m3	1.000	当り		

インターロッキングブロック撤去工（市場単価）
とりこわし（6, 8cm）

第 0020 号 施工単価表
100.000 m2 当り

名 称	単 位	数 量	単 価	金 額	摘 要
インターロッキングブロック設置工（市場単価） とりこわし 厚6, 8cm	m2	100.000			
諸雑費	式	1.000			
合計	m2	100.000			
単位当り	m2	1.000	当り		

殻運搬（施工パッケージ）
舗装版破碎

第 0021 号 施工単価表
1.000 m3 当り

名 称	単 位	数 量	単 価	金 額	摘 要
殻運搬（施工パッケージ） 舗装版破碎	m3	1.000			CB227010(0018)
合計	m3	1.000			

殻運搬（施工パッケージ） 舗装版破碎					第 0021 号 施工単価表 1.000 m3 当り	
名 称	単位	数 量	単 価	金 額	摘 要	
単位当り	m3	1.000	当り			

間詰コンクリート 無筋・鉄筋構造物 18-8-25(20) 高炉 W/C=60%以下 小型車割増無し					第 0022 号 施工単価表 10.000 m3 当り	
名 称	単位	数 量	単 価	金 額	摘 要	
コンクリート（施工パッケージ）					CB240010(0019)	
無筋・鉄筋構造物 18-8-25(高炉) W/C=60%以下 小型車割増無し	m3	10.000				
合計	m3	10.000				
単位当り	m3	1.000	当り			

構造物とりこわし工（市場単価） 鉄筋構造物 低騒音・低振動対策しない					第 0023 号 施工単価表 1.000 m3 当り	
名 称	単位	数 量	単 価	金 額	摘 要	
構造物とりこわし工						
機械施工 鉄筋構造物	m3	1.000				

構造物とりこわし工（市場単価） 鉄筋構造物 低騒音・低振動対策しない		第 0023 号 施工単価表 1.000 m3 当り			
名 称	単 位	数 量	単 価	金 額	摘 要
合計	m3	1.000			
単位当り	m3	1.000	当り		

土砂等運搬（施工パッケージ） 土砂(岩塊・玉石混り土含む)		第 0024 号 施工単価表 1.000 m3 当り			
名 称	単 位	数 量	単 価	金 額	摘 要
土砂等運搬（施工パッケージ） 土砂(岩塊・玉石混り土含む)	m3	1.000			CB210110(0002)
合計	m3	1.000			
単位当り	m3	1.000	当り		

コンクリート 無筋・鉄筋構造物 21-8-25(20) 高炉 W/C=55%以下 小型車割増無し					第 0025 号 施工単価表 10.000 m3 当り	
名 称	単 位	数 量	単 価	金 額	摘 要	
コンクリート (施工パッケージ) 無筋・鉄筋構造物 21-8-25(20) (高炉) W/C=55%以下 小型車割増無し	m3	10.000			CB240010(0022)	
合計	m3	10.000				
単位当り	m3	1.000	当り			

鉄筋工 (市場単価) 一般構造物					第 0026 号 施工単価表 1,000.000 kg 当り	
名 称	単 位	数 量	単 価	金 額	摘 要	
異形棒鋼 SD345 D13mm	t	1.030				
鉄筋加工・組立 (市場単価) 一般構造物	t	1.000				
合計	kg	1,000.000				

鉄筋工 (市場単価)		一般構造物				第 0026 号 施工単価表
						1,000.000 kg 当り
名 称	単 位	数 量	単 価	金 額	摘 要	
単位当り	kg	1.000	当り			

上層路盤(車道部) (施工パッケージ)		粒度調整碎石 M-30(リサイクル認定製品) 75mm超125mm以下				第 0027 号 施工単価表
						1.000 m2 当り
名 称	単 位	数 量	単 価	金 額	摘 要	
上層路盤 (車道・路肩部) (施工パッケージ)					CB410040(0030)	
粒度調整碎石 M-30(リサイクル認定製品) 75mm超125mm以下	m2	1.000				
合計	m2	1.000				
単位当り	m2	1.000	当り			

表層 (歩道部) (施工パッケージ)		再生密粒度アスファルト混合物 (13) 締固め後密度 2.20t/m3				第 0028 号 施工単価表
						1.000 m2 当り
名 称	単 位	数 量	単 価	金 額	摘 要	
表層 (歩道部) (施工パッケージ)					CB410261(0031)	
25mm以上35mm未満 再生密粒度アスコン(13) プライムコー ト PK-3	m2	1.000				

表層（歩道部）（施工パッケージ） 再生密粒度アスファルト混合物（13） 締固め後密度 2.20t/m ³					第 0028 号 施工単価表 1.000 m ² 当り	
名 称	単 位	数 量	単 価	金 額	摘 要	
合計	m ²	1.000				
単位当り	m ²	1.000	当り			

表層（歩道乗入部）（施工パッケージ） 45mm以上55mm未満 再生密粒度アスファルト混合物（13） 締固め後密度 2.35t/m ³					第 0029 号 施工単価表 1.000 m ² 当り	
名 称	単 位	数 量	単 価	金 額	摘 要	
表層（車道・路肩部）（施工パッケージ） 45mm以上55mm未満 再生密粒度アスコン(13) プライムコート PK-3	m ²	1.000			CB410260(0032)	
合計	m ²	1.000				
単位当り	m ²	1.000	当り			

表層（車道部）（施工パッケージ） 45mm以上55mm未満 再生密粒度アスファルト混合物（13） 締固め後密度 2.35t/m ³					第 0030 号 施工単価表 1.000 m ² 当り	
名 称	単 位	数 量	単 価	金 額	摘 要	
表層（車道・路肩部）（施工パッケージ） 45mm以上55mm未満 再生密粒度アスコン(13) プライムコート PK-3	m ²	1.000			CB410260(0032)	
合計	m ²	1.000				
単位当り	m ²	1.000	当り			

U型側溝設置工Ⅱ（市場単価） L=2m 1000kg/個以下 長さによる補正無し 再利用撤去でない 通常製品					第 0031 号 施工単価表 10.000 m 当り	
名 称	単 位	数 量	単 価	金 額	摘 要	
U型側溝（市場単価） 1000kg/個以下	m	10.000				
U型側溝	本	5.000				
合計	m	10.000				

U型側溝設置工Ⅱ（市場単価） L=2m 1000kg/個以下 長さによる補正無し		再利用撤去でない 通常製品		第 0031 号 施工単価表 10.000 m 当り	
名 称	単 位	数 量	単 価	金 額	摘 要
単位当り	m	1.000	当り		

U型側溝設置工Ⅱ（市場単価） L=2m 1000kg/個以下 長さによる補正無し		再利用撤去でない 通常製品		第 0032 号 施工単価表 10.000 m 当り	
名 称	単 位	数 量	単 価	金 額	摘 要
U型側溝（市場単価） 1000kg/個以下	m	10.000			
U型側溝	本	5.000			
合計	m	10.000			
単位当り	m	1.000	当り		

プレキャスト集水桝 据付 基礎砕石無し		第 0033 号 施工単価表 1.000 基 当り			
名 称	単 位	数 量	単 価	金 額	摘 要
プレキャスト集水桝 (施工パッケージ) 据付 基礎砕石無し	基	1.000			CB222800(0036)
集水桝	基	1.000			
合計	基	1.000			
単位当り	基	1.000	当り		

溶融式区画線(1) 実線・白色 W=15cm		第 0034 号 施工単価表 1.000 m 当り			
名 称	単 位	数 量	単 価	金 額	摘 要
区画線工溶融式 (市場単価) 実線・ゼブラ15cm	m	1.000			
合計	m	1.000			

名称		単位	数量	単価	金額	摘要
溶融式区画線(1) 実線・白色 W=15cm						第 0034 号 施工単価表 1.000 m 当り
単位当り		m	1.000	当り		

名称		単位	数量	単価	金額	摘要
溶融式区画線(2) 破線・白色 W=15cm						第 0035 号 施工単価表 1.000 m 当り
区画線工溶融式(市場単価) 破線15cm		m	1.000			
合計		m	1.000			
単位当り		m	1.000	当り		

名称		単位	数量	単価	金額	摘要
溶融式区画線(3) 実線・白色 W=45cm						第 0036 号 施工単価表 1.000 m 当り
区画線工溶融式(市場単価) 実線・ゼブラ45cm		m	1.000			

名称		単位	数量	単価	金額	摘要
溶解式区画線(3) 実線・白色 W=45cm						第 0036 号 施工単価表 1.000 m 当り
合計		m	1.000			
単位当り		m	1.000	当り		

名称		単位	数量	単価	金額	摘要
溶解式区画線(4) 文字・記号 W=15cm換算						第 0037 号 施工単価表 1.000 m 当り
区画線工溶解式(市場単価) 矢印・記号・文字15cm						
合計		m	1.000			
単位当り		m	1.000	当り		

交通誘導警備員費					第 0038 号 施工単価表 1.000 式 当り	
名 称	単 位	数 量	単 価	金 額	摘 要	
交通誘導警備員B	人					
合計	式	1.000				
単位当り	式	1.000	当り			

表層（乗入部）（施工パッケージ） 45mm以上55mm未満 再生密粒度アスファルト混合物（13） 締固め後密度 2.35t/m3					第 0039 号 施工単価表 1.000 m2 当り	
名 称	単 位	数 量	単 価	金 額	摘 要	
表層（車道・路肩部）（施工パッケージ） 45mm以上55mm未満 再生密粒度アスコン(13) プライムコート PK-3	m2	1.000			CB410260(0032)	
合計	m2	1.000				
単位当り	m2	1.000	当り			

コンクリート 無筋・鉄筋構造物 18-8-25(20) 高炉 W/C=60%以下 小型車割増無し					第 0040 号 施工単価表 10.000 m3 当り	
名 称	単 位	数 量	単 価	金 額	摘 要	
コンクリート (施工パッケージ) 無筋・鉄筋構造物 18-8-25(高炉) W/C=60%以下 小型車割増無し	m3	10.000			CB240010(0019)	
合計	m3	10.000				
単位当り	m3	1.000	当り			

横断・転落防止柵設置工 (市場単価) プレキャストC oブロック建込 ビーム式 ダークブラウン 支柱間隔補正 2m					第 0041 号 施工単価表 1.000 m 当り	
名 称	単 位	数 量	単 価	金 額	摘 要	
横断・転落防止柵設置工 (市場単価) プレキャストコンクリートブロック建込 ビーム・パネル 間隔3m	m	1.000				
横断・転落防止柵	m	1.000				
合計	m	1.000				

横断・転落防止柵設置工（市場単価）						第 0041 号 施工単価表
プレキャストC oブロック建込 ビーム式 ダークブラウン 支柱間隔補正 2m						1.000 m 当り
名 称	単位	数 量	単 価	金 額	摘 要	
単位当り	m	1.000	当り			

区画線消去						第 0042 号 施工単価表
						1.000 m 当り
名 称	単位	数 量	単 価	金 額	摘 要	
区画線工（市場単価）						
区画線消去 削り取り式 15cm換算	m	1.000				
合計	m	1.000				
単位当り	m	1.000	当り			

道路植栽工 [植樹工] 低木（市場単価）						第 0043 号 施工単価表
						1.000 本 当り
名 称	単位	数 量	単 価	金 額	摘 要	
植樹工 低木（市場単価）						
樹高 60cm未満	本	1.000				

道路植栽工 [植樹工] 低木 (市場単価)

第 0043 号 施工単価表
1.000 本 当り

名 称	単 位	数 量	単 価	金 額	摘 要
低木	本	1.000			
割増経費	式	1.000			
合計	本	1.000			
単位当り	本	1.000	当り		

道路植栽工 [地被類植付工] (市場単価)

第 0044 号 施工単価表
1.000 鉢 当り

名 称	単 位	数 量	単 価	金 額	摘 要
道路植栽工 地被類植付工 (市場単価)	鉢	1.000			
地被類	鉢	1.000			

道路植栽工 [地被類植付工] (市場単価)

第 0044 号 施工単価表
1.000 鉢 当り

名 称	単 位	数 量	単 価	金 額	摘 要
割増経費	式	1.000			
合計	鉢	1.000			
単位当り	鉢	1.000	当り		

車線分離標
着脱式(穿孔式・3本脚) 高さ800mm

第 0045 号 施工単価表
1.000 本 当り

名 称	単 位	数 量	単 価	金 額	摘 要
車線分離標設置 φ80 (市場単価) 穿孔式 着脱式 高さ800mm	本	1.000			
合計	本	1.000			
単位当り	本	1.000	当り		

乗入調整 (施工パッケージ) 45mm以上55mm未満 再生密粒度アスファルト混合物 (13) 締固め後密度 2.35t/m3						第 0046 号 施工単価表 1.000 m2 当り
名 称	単 位	数 量	単 価	金 額	摘 要	
表層 (車道・路肩部) (施工パッケージ) 45mm以上55mm未満 再生密粒度アスコン(13) プライムコート PK-3	m2	1.000			CB410260(0048)	
合計	m2	1.000				
単位当り	m2	1.000	当り			

張コンクリート 無筋・鉄筋構造物 18-8-25(20) 高炉 W/C=60%以下 小型車割増無し						第 0047 号 施工単価表 10.000 m3 当り
名 称	単 位	数 量	単 価	金 額	摘 要	
コンクリート (施工パッケージ) 無筋・鉄筋構造物 18-8-25(高炉) W/C=60%以下 小型車割増無し	m3	10.000			CB240010(0019)	
合計	m3	10.000				
単位当り	m3	1.000	当り			

コンクリート 無筋・鉄筋構造物 18-8-40 高炉 W/C=60%以下 小型車割増無し					第 0048 号 施工単価表 10.000 m3 当り	
名 称	単 位	数 量	単 価	金 額	摘 要	
コンクリート (施工パッケージ) 無筋・鉄筋構造物 18-8-40(高炉) W/C=60%以下 小型車割増無し	m3	10.000			CB240010(0049)	
合計	m3	10.000				
単位当り	m3	1.000	当り			

コンクリート 無筋・鉄筋構造物 C=170kg/m3 高炉 小型車割増無し					第 0049 号 施工単価表 10.000 m3 当り	
名 称	単 位	数 量	単 価	金 額	摘 要	
コンクリート (施工パッケージ) 無筋・鉄筋構造物 C=170kg/m3(高炉) 小型車割増無し	m3	10.000			CB240010(0050)	
合計	m3	10.000				
単位当り	m3	1.000	当り			

横断・転落防止柵設置工（市場単価） 土中建込 ビーム式 白色 支柱間隔 3m					第 0050 号 施工単価表 1.000 m 当り	
名 称	単 位	数 量	単 価	金 額	摘 要	
横断・転落防止柵設置工（市場単価） 土中建込 ビーム・パネル式 間隔3m	m	1.000				
横断防止用防護柵・P種 土中用	m	1.000				
合計	m	1.000				
単位当り	m	1.000	当り			

交通誘導警備員費					第 0051 号 施工単価表 1.000 式 当り	
名 称	単 位	数 量	単 価	金 額	摘 要	
交通誘導警備員B	人					
合計	式	1.000				

交通誘導警備員費

第 0051 号 施工単価表
1.000 式 当り

名 称	単 位	数 量	単 価	金 額	摘 要
単位当り	式	1.000	当り		

SJ0010 小型擁壁 H=600						第 0001 号単価表 10 m 当り
名 称	単 位	数 量	単 価	金 額	摘 要	
コンクリート 無筋・鉄筋構造物 18-8-40 高炉 W/C=60%以下 小型車割増無し	m3	2.160			第0002号施工単価表	
型枠 一般型枠	m2	12.120			第0003号施工単価表	
コンクリート 無筋・鉄筋構造物 C=170kg/m3 高炉 小型車割増無し	m3	0.520			第0004号施工単価表	
型枠 一般型枠	m2	2.000			第0005号施工単価表	
目地板（施工パッケージ） 瀝青質目地板t=10	m2	0.220			CB224710(0009)	
基面整正（施工パッケージ）	m2	5.200			CB210080(0010)	
合 計	m	10.000				
単位当り	m	1.000	当り			

S002 プレキャストU型側溝(1) JIS1種 300A		第 0002 号単価表 10 m 当り			
名 称	単 位	数 量	単 価	金 額	摘 要
U型側溝設置工 I (市場単価)					第0006号施工単価表
J I S 1種 300A 2m リサイクル認定製品 再利用撤去でない	m	10.000			
コンクリート					第0004号施工単価表
無筋・鉄筋構造物 C=170kg/m3 高炉 小型車割増無し	m3	0.460			
型枠					第0005号施工単価表
一般型枠	m2	2.000			
基面整正 (施工パッケージ)					CB210080(0010)
	m2	4.600			
合 計	m	10.000			
単位当り	m	1.000	当り		

S003 プレキャストU型側溝(2) G300A 横断用		第 0003 号単価表 10 m 当り			
名 称	単 位	数 量	単 価	金 額	摘 要
U型側溝設置工Ⅱ (市場単価) L=2m 1000kg/個以下 L=1mを使用する 再利用撤去でない リサイクル認定製品	m	10.000			第0007号施工単価表
コンクリート 無筋・鉄筋構造物 C=170kg/m ³ 高炉 小型車割増無し	m ³	0.620			第0004号施工単価表
型枠 一般型枠	m ²	2.000			第0005号施工単価表
基面整正 (施工パッケージ)	m ²	6.200			CB210080(0010)
合 計	m	10.000			
単位当り	m	1.000	当り		

SJ0020 管渠 VP φ 300		第 0004 号単価表 10 m 当り			
名 称	単 位	数 量	単 価	金 額	摘 要
暗渠排水管 (施工パッケージ) 据付 直管 200~400mm	m	10.000			CB222770(0011)
砂基礎工 (市場単価) (購入土(管基礎用砂)) 機械施工	m3	1.890			第0014号施工単価表
基面整正 (施工パッケージ)	m2	5.180			CB210080(0010)
合 計	m	10.000			
単位当り	m	1.000	当り		

S004 プレキャスト集水桝(1) PU300*600A T-2 細目 PU桝同等品以上		第 0005 号単価表 10 箇所 当り			
名 称	単 位	数 量	単 価	金 額	摘 要
プレキャスト集水桝 据付 基礎砕石無し	基	10.000			第0015号施工単価表
コンクリート 無筋・鉄筋構造物 C=170kg/m3 高炉 小型車割増無し	m3	0.570			第0004号施工単価表
型枠 一般型枠	m2	3.080			第0005号施工単価表
コンクリート 小型構造物 18-8-25(20) 高炉 W/C=60%以下 小型車割増無し	m3	0.090			第0016号施工単価表
基面整正 (施工パッケージ)	m2	5.700			CB210080(0010)
合 計	箇所	10.000			
単位当り	箇所	1.000	当り		

S005 コンクリート取壊し運搬処理(1) 鉄筋Co殻		第 0006 号単価表 100 m3 当り			
名 称	単 位	数 量	単 価	金 額	摘 要
殻運搬 (施工パッケージ) コンクリート(無筋・鉄筋)構造物とりこわし	m3	100.000			第0019号施工単価表
建設廃棄物受入れ料金 鉄筋Co殻	m3	100.000			
合 計	m3	100.000			
単位当り	m3	1.000	当り		

S006		コンクリート取壊し運搬処理(2) 無筋Co殻			第 0007 号単価表	100 m3	当り
名 称	単 位	数 量	単 価	金 額	摘 要		
殻運搬(施工パッケージ) コンクリート(無筋・鉄筋)構造物とりこわし	m3	100.000			第0019号施工単価表		
建設廃棄物受入れ料金 無筋Co殻	m3	100.000					
合 計	m3	100.000					
単位当り	m3	1.000	当り				

S007 インターロッキングブロック撤去 既設ブロック厚80		第 0008 号単価表 100 m2 当り			
名 称	単 位	数 量	単 価	金 額	摘 要
インターロッキングブロック撤去工 (市場単価) とりこわし (6, 8cm)	m2	100.000			第0020号施工単価表
積込 (コンクリート殻) (施工パッケージ)	m3	8.000			CB224260(0017)
合 計	m2	100.000			
単位当り	m2	1.000	当り		

S008 殻運搬処分 As殻		第 0009 号単価表 100 m3 当り			
名 称	単 位	数 量	単 価	金 額	摘 要
殻運搬（施工パッケージ） 舗装版破碎	m3	100.000			第0021号施工単価表
建設廃棄物受入れ料金 As殻	m3	100.000			
合 計	m3	100.000			
単位当り	m3	1.000	当り		

SJ0030 防火水槽復旧		第 0010 号単価表 1 式 当り			
名 称	単 位	数 量	単 価	金 額	摘 要
既設防火水槽取壊し	式	1.000			第0011号単価表
床掘り (施工パッケージ) 土砂	m3	182.820			CB210030(0021)
埋戻し (施工パッケージ)	m3	131.060			CB210410(0020)
土砂等運搬 (施工パッケージ) 土砂(岩塊・玉石混り土含む)	m3	37.190			第0024号施工単価表
防火水槽設置 耐震性貯水槽 40m3	基	1.000			第0013号単価表
耐震性防火水槽 40m3 FSF-419A同等品以上	基	1.000			付属部品含む
コンクリート 無筋・鉄筋構造物 21-8-25(20) 高炉 W/C=55%以下 小型車割増無し	m3	3.590			第0025号施工単価表
型枠 一般型枠	m2	4.950			第0005号施工単価表

SJ0030 防火水槽復旧		第 0010 号単価表 1 式 当り			
名 称	単 位	数 量	単 価	金 額	摘 要
鉄筋工 (市場単価) 一般構造物	kg	178.350			第0026号施工単価表
コンクリート 無筋・鉄筋構造物 C=170kg/m3 高炉 小型車割増無し	m3	1.320			第0004号施工単価表
型枠 一般型枠	m2	1.510			第0005号施工単価表
基礎砕石 (施工パッケージ) 12.5cm超17.5cm以下 再生クラッシュ 40~0 小 型車割増無し	m2	26.300			CB221110(0023)
鉄蓋 津市消防本部仕様	組	1.000			T-25 600 標準タイプ (浮上防止型鍵付蝶番付)
マンホール補強コンクリート	式	1.000			第0014号単価表
合 計	式	1.000			
単位当り	式	1.000	当り		

SJ0031 既設防火水槽取壊し		第 0011 号単価表 1 式 当り			
名 称	単 位	数 量	単 価	金 額	摘 要
構造物とりこわし工 (市場単価) 鉄筋構造物 低騒音・低振動対策しない	m3	9.900			第0023号施工単価表
コンクリート取壊し運搬処理(1) 鉄筋Co殻	m3	9.900			第0006号単価表
充填	m3	40.000			第0012号単価表
合 計	式	1.000			
単位当り	式	1.000	当り		

SJ0032 充填		第 0012 号単価表				1 m3 当り
名 称	単 位	数 量	単 価	金 額	摘 要	
埋戻し (施工パッケージ)	m3	1.000			CB210410(0020)	
クッション用砂	m3	1.110				
合 計	m3	1.000				
単位当り	m3	1.000	当り			

SJ0033 防火水槽設置 耐震性貯水槽 40m3		第 0013 号単価表 1 基 当り			
名 称	単 位	数 量	単 価	金 額	摘 要
土木一般世話役	人				
普通作業員	人				
特殊作業員	人				
溶接工	人				
塗装工	人				
ラフテレンクレーン運転 油圧伸縮ジブ型 16t吊り	日				
諸雑費	式	1.000			
合 計	基	1.000			

SJ0033 防火水槽設置 耐震性貯水槽 40m3						第 0013 号単価表 1 基 当り
名 称	単 位	数 量	単 価	金 額	摘 要	
単位当り	基	1.000	当り			

SJ0034 マンホール補強コンクリート						第 0014 号単価表 1 式 当り
名 称	単 位	数 量	単 価	金 額	摘 要	
鉄筋工 (市場単価) 一般構造物	kg	27.860			第0026号施工単価表	
コンクリート 無筋・鉄筋構造物 21-8-25(20) 高炉 W/C=55%以下 小型車割増無し	m3	0.300			第0025号施工単価表	
合 計	式	1.000				
単位当り	式	1.000	当り			

S009 L型側溝 SS7 ^ろ ック 歩道乗入部		第 0015 号単価表 10 m 当り			
名 称	単 位	数 量	単 価	金 額	摘 要
歩車道境界ブロック (施工パッケージ) 設置 各種(600mm以下、50kg未満) 均し基礎コ ン無し 通常製品	m	10.000			CB422510(0033)
コンクリート 小型構造物 18-8-25(20) 高炉 W/C=60%以下 小型車割増無し	m3	0.700			第0016号施工単価表
型枠 一般型枠	m2	2.150			第0005号施工単価表
コンクリート 無筋・鉄筋構造物 C=170kg/m3 高炉 小型車割増無し	m3	0.690			第0004号施工単価表
型枠 一般型枠	m2	2.000			第0005号施工単価表
基面整正 (施工パッケージ)	m2	6.850			CB210080(0010)
合 計	m	10.000			
単位当り	m	1.000	当り		

S010 プレキャストU型側溝(3) 標準用 CD-E300A同等品以上		第 0016 号単価表 10 m 当り			
名 称	単 位	数 量	単 価	金 額	摘 要
U型側溝設置工Ⅱ (市場単価) L=2m 1000kg/個以下 長さによる補正無し 再利用撤去でない 通常製品	m	10.000			第0031号施工単価表
歩車道境界ブロック (施工パッケージ) 設置 B種(180/205×250×600) (両面R) 均し基礎コン無し リサイクル認定製品	m	10.000			CB422510(0034)
コンクリート 無筋・鉄筋構造物 C=170kg/m ³ 高炉 小型車割増無し	m ³	0.690			第0004号施工単価表
型枠 一般型枠	m ²	3.000			第0005号施工単価表
基面整正 (施工パッケージ)	m ²	6.900			CB210080(0010)
合 計	m	10.000			
単位当り	m	1.000	当り		

S011 プレキャストU型側溝(4) 斜用 CD-E300A同等品以上		第 0017 号単価表 10 m 当り			
名 称	単 位	数 量	単 価	金 額	摘 要
U型側溝設置工Ⅱ (市場単価) L=2m 1000kg/個以下 長さによる補正無し 再利用撤去でない 通常製品	m	10.000			第0031号施工単価表
歩車道境界ブロック (施工パッケージ) 設置 各種(600mm以下、50kg未満) 均し基礎コ ン無し リサイクル認定製品	m	10.000			CB422510(0035)
コンクリート 無筋・鉄筋構造物 C=170kg/m ³ 高炉 小型車割増無し	m ³	0.690			第0004号施工単価表
型枠 一般型枠	m ²	3.000			第0005号施工単価表
基面整正 (施工パッケージ)	m ²	6.900			CB210080(0010)
合 計	m	10.000			
単位当り	m	1.000	当り		

S012 プレキャストU型側溝(5) 横断用 CD-E300A同等品以上		第 0018 号単価表 10 m 当り			
名 称	単 位	数 量	単 価	金 額	摘 要
U型側溝設置工Ⅱ (市場単価) L=2m 1000kg/個以下 長さによる補正無し 再利用撤去でない 通常製品	m	10.000			第0032号施工単価表
コンクリート 無筋・鉄筋構造物 C=170kg/m ³ 高炉 小型車割増無し	m ³	0.450			第0004号施工単価表
型枠 一般型枠	m ²	2.000			第0005号施工単価表
基面整正 (施工パッケージ)	m ²	4.500			CB210080(0010)
合 計	m	10.000			
単位当り	m	1.000	当り		

S013 プレキャスト集水桝(2) 標準用 CD-E300A集水桝同等品以上		第 0019 号単価表 10 箇所 当り			
名 称	単 位	数 量	単 価	金 額	摘 要
プレキャスト集水桝 据付 基礎砕石無し	基	10.000			第0033号施工単価表
歩車道境界ブロック (施工パッケージ) 設置 B種(180/205×250×600) (両面R) 均し基礎コン無し リサイクル認定製品	m	10.000			CB422510(0034)
コンクリート 無筋・鉄筋構造物 C=170kg/m3 高炉 小型車割増無し	m3	0.670			第0004号施工単価表
型枠 一般型枠	m2	3.820			第0005号施工単価表
コンクリート 小型構造物 18-8-25(20) 高炉 W/C=60%以下 小型車割増無し	m3	0.110			第0016号施工単価表
基面整正 (施工パッケージ)	m2	6.650			CB210080(0010)
合 計	箇所	10.000			
単位当り	箇所	1.000	当り		

S014 プレキャスト集水桝(3) 斜用 CD-E300A集水桝同等品以上		第 0020 号単価表 10 箇所 当り			
名 称	単 位	数 量	単 価	金 額	摘 要
プレキャスト集水桝 据付 基礎碎石無し	基	10.000			第0033号施工単価表
歩車道境界ブロック (施工パッケージ) 設置 各種(600mm以下、50kg未満) 均し基礎コ ン無し リサイクル認定製品	m	10.000			CB422510(0035)
コンクリート 無筋・鉄筋構造物 C=170kg/m3 高炉 小型車割増無し	m3	0.670			第0004号施工単価表
型枠 一般型枠	m2	3.820			第0005号施工単価表
コンクリート 小型構造物 18-8-25(20) 高炉 W/C=60%以下 小型車割増無し	m3	0.110			第0016号施工単価表
基面整正 (施工パッケージ)	m2	6.650			CB210080(0010)
合 計	箇所	10.000			
単位当り	箇所	1.000	当り		

S015 歩車道境界ブロック A種 片面R 標準部		第 0021 号単価表 10 m 当り			
名 称	単 位	数 量	単 価	金 額	摘 要
歩車道境界ブロック (施工パッケージ) 設置 A種(150/170×200×600) 均し基礎コ ン有り 現場内小運搬無し リサイクル認定製品	m	10.000			CB422510(0037)
基面整正 (施工パッケージ)	m2	3.050			CB210080(0010)
合 計	m	10.000			
単位当り	m	1.000	当り		

S016 地先境界ブロック C種 150x150x600		第 0022 号単価表 10 m 当り			
名 称	単 位	数 量	単 価	金 額	摘 要
地先境界ブロック (施工パッケージ) 設置 C種(150×150×600) リサイクル認定製品 C=170kg/m3 小型車割増無し	m	10.000			CB422520(0038)
基面整正 (施工パッケージ)	m2	2.500			CB210080(0010)
合 計	m	10.000			
単位当り	m	1.000	当り		

S017 植樹ブロック 180型 150x180x600		第 0023 号単価表 10 m 当り			
名 称	単 位	数 量	単 価	金 額	摘 要
植樹ブロック (施工パッケージ) 設置 各種(600mm以下、50kg未満) 通常製品 C=170kg/m3 小型車割増無し	m	10.000			CB422520(0040)
基面整正 (施工パッケージ)	m2	1.500			CB210080(0010)
合 計	m	10.000			
単位当り	m	1.000	当り		

S018 仕切コンクリート 150x150		第 0024 号単価表 10 m 当り			
名 称	単 位	数 量	単 価	金 額	摘 要
コンクリート 無筋・鉄筋構造物 18-8-25(20) 高炉 W/C=60%以下 小型車割増無し	m3	0.230			第0040号施工単価表
型枠 一般型枠	m2	3.000			第0005号施工単価表
コンクリート 無筋・鉄筋構造物 C=170kg/m3 高炉 小型車割増無し	m3	0.250			第0004号施工単価表
型枠 一般型枠	m2	2.000			第0005号施工単価表
基面整正 (施工パッケージ)	m2	2.500			CB210080(0010)
合 計	m	10.000			
単位当り	m	1.000	当り		

SJ0080 横断防止柵 柵高H=800 ダークブラウン		第 0025 号単価表 10 m 当り			
名 称	単 位	数 量	単 価	金 額	摘 要
横断・転落防止柵設置工（市場単価） プレキャストC oブロック建込 ビーム式 ダークブラウン 支柱間隔補正 2m	m	10.000			第0041号施工単価表
合 計	m	10.000			
単位当り	m	1.000	当り		

SJ0090 車止めポスト φ76.3 x H710 上下式 ステンレス		第 0026 号単価表 10 本 当り			
名 称	単 位	数 量	単 価	金 額	摘 要
車止めポスト (施工パッケージ) φ76.3 x H710 上下式 ステンレス	本	10.000			CB420910(0041)
コンクリート 小型構造物 18-8-25(20) 高炉 W/C=60%以下 小型車割増無し	m3	0.290			第0016号施工単価表
型枠 一般型枠	m2	3.500			第0005号施工単価表
基礎砕石 (施工パッケージ) 7.5cm超12.5cm以下 再生クラッシュラン 40~0 小型 車割増無し	m2	1.230			CB221110(0042)
基面整正 (施工パッケージ)	m2	1.230			CB210080(0010)
合 計	本	10.000			
単位当り	本	1.000	当り		

SJ0040 植樹 サツキ 高さ0.3m 枝張0.4m		第 0027 号単価表 1 本 当り			
名 称	単 位	数 量	単 価	金 額	摘 要
道路植栽工 [植樹工] 低木 (市場単価)	本	1.000			第0043号施工単価表
パーライト類 AGロック同等品以上	L	2.000			
パーク堆肥	L	2.000			
合 計	本	1.000			
単位当り	本	1.000	当り		

SJ0050 敷砂利 伊勢砂利 t=7cm		第 0028 号単価表 10 m2 当り			
名 称	単 位	数 量	単 価	金 額	摘 要
敷均し t=7cm	m2	10.000			第0029号単価表
伊勢砂利 5分(18~24mm)	m3	0.700			
防草シート 厚0.5mm	m2	10.400			
合 計	m2	10.000			
単位当り	m2	1.000	当り		

SJ0051 敷均し t=7cm		第 0029 号単価表 100 m2 当り			
名 称	単 位	数 量	単 価	金 額	摘 要
普通作業員	人				
合 計	m2	100.000			
単位当り	m2	1.000	当り		

SJ0060 緑化ブロック		第 0030 号単価表				10 m2 当り
名 称	単 位	数 量	単 価	金 額	摘 要	
緑化ブロック (施工パッケージ) 植生ブロック TPGSタイプ 同等品以上	m2	10.000			CB422530(0044)	
道路植栽工 [地被類植付工] (市場単価)	鉢	384.000			第0044号施工単価表	
下層路盤 (車道・路肩部) (施工パッケージ) 125mm超175mm以下 再生クラッシャーラン RC-40	m2	10.000			CB410030(0045)	
フィルター層 (施工パッケージ)	m2	10.000			CB410650(0046)	
不陸整正 (施工パッケージ) 無し	m2	10.000			CB410010(0047)	
合 計	m2	10.000				
単位当り	m2	1.000	当り			

SJ0070 階段		第 0031 号単価表 1 式 当り			
名 称	単 位	数 量	単 価	金 額	摘 要
コンクリート 無筋・鉄筋構造物 18-8-40 高炉 W/C=60%以下 小型車割増無し	m3	4.250			第0048号施工単価表
型枠 一般型枠	m2	17.680			第0003号施工単価表
コンクリート 無筋・鉄筋構造物 C=170kg/m3 高炉 小型車割増無し	m3	1.070			第0049号施工単価表
型枠 一般型枠	m2	1.340			第0005号施工単価表
円形型枠 φ90 L=0.4m	個	8.000			
横断・転落防止柵設置工 (市場単価) 土中建込 ビーム式 白色 支柱間隔 3m	m	12.000			第0050号施工単価表
基面整正 (施工パッケージ)	m2	10.730			CB210080(0010)
合 計	式	1.000			

SJ0070 階段		第 0031 号単価表 1 式 当り			
名 称	単 位	数 量	単 価	金 額	摘 要
単位当り	式	1.000	当り		

施工パッケージ単価一覧表

単価コード	施工名称	単位	標準単価	積算単価	条件名称	条件値
CB210100(0001)	掘削（施工パッケージ）	m3			土質	土砂
					施工方法	オープンカット
					押土の有無	押土無し
CB210110(0002)	土砂等運搬（施工パッケージ）	m3			土質	土砂(岩塊・玉石混り土含む)
CB210030(0003)	床掘り（施工パッケージ）	m3			土質区分	土砂
CB210410(0004)	埋戻し（施工パッケージ）	m3				
CB240010(0005)	コンクリート（施工パッケージ）	m3			構造物識別	無筋・鉄筋構造物
					コンクリート規格	18-8-40(高炉)
					水セメント比	W/C=60%以下
					小型車割増	小型車割増無し
CB240210(0006)	型枠（施工パッケージ）	m2			型枠の種類	一般型枠
CB240010(0007)	コンクリート（施工パッケージ）	m3			構造物識別	無筋・鉄筋構造物
					コンクリート規格	C=170kg/m3(高炉)
					小型車割増	小型車割増無し

施工パッケージ単価一覧表

単価コード	施工名称	単位	標準単価	積算単価	条件名称	条件値
CB240210(0008)	型枠（施工パッケージ）	m2			型枠の種類	一般型枠
CB224710(0009)	目地板（施工パッケージ）	m2			目地板の種類	瀝青質目地板t=10
CB210080(0010)	基面整正（施工パッケージ）	m2				
CB222770(0011)	暗渠排水管（施工パッケージ）	m			作業区分	据付
					管種別	直管
					呼び径	200～400mm
CB222800(0012)	プレキャスト集水柵（施工パッケージ）	基			作業区分	据付
					基礎碎石の有無	基礎碎石無し
CB240010(0013)	コンクリート（施工パッケージ）	m3			構造物識別	小型構造物
					コンクリート規格	18-8-25(高炉)
					水セメント比	W/C=60%以下
					小型車割増	小型車割増無し
CB430510(0014)	舗装版切断（施工パッケージ）	m			舗装版種別	アスファルト舗装版
					アスファルト舗装版厚	15cm以下

施工パッケージ単価一覧表

単価コード	施工名称	単位	標準単価	積算単価	条件名称	条件値
CB430310(0015)	舗装版破碎（施工パッケージ）	m2			舗装版種別	アスファルト舗装版
					騒音振動対策	騒音振動対策不要
					積込作業の有無	積込有り
CB227010(0016)	殻運搬（施工パッケージ）	m3			殻発生作業	コンクリート(無筋・鉄筋) 構造物とりこわし
CB224260(0017)	積込（コンクリート殻）（施工パッケージ）	m3				
CB227010(0018)	殻運搬（施工パッケージ）	m3			殻発生作業	舗装版破碎
CB240010(0019)	コンクリート（施工パッケージ）	m3			構造物識別	無筋・鉄筋構造物
					コンクリート規格	18-8-25(高炉)
					水セメント比	W/C=60%以下
					小型車割増	小型車割増無し
CB210410(0020)	埋戻し（施工パッケージ）	m3				
CB210030(0021)	床掘り（施工パッケージ）	m3			土質区分	土砂

施工パッケージ単価一覧表

単価コード	施工名称	単位	標準単価	積算単価	条件名称	条件値
CB240010(0022)	コンクリート（施工パッケージ）	m3			構造物識別	無筋・鉄筋構造物
					コンクリート規格	21-8-25(20)(高炉)
					水セメント比	W/C=55%以下
					小型車割増	小型車割増無し
CB221110(0023)	基礎砕石（施工パッケージ）	m2			砕石の厚さ	12.5cm超17.5cm以下
					砕石の種類	再生クラッシャーラン 40～0
					小型車割増	小型車割増無し
CB410010(0024)	不陸整正（車道部）（施工パッケージ）	m2			補足材料の有無	無し
CB410010(0025)	不陸整正（歩道部）（施工パッケージ）	m2			補足材料の有無	無し
CB410031(0026)	路盤（歩道部）（施工パッケージ）	m2			平均厚さ	75mm超125mm以下
					材料	再生クラッシャーラン RC-40
CB410030(0027)	路盤（歩道乗入部）（施工パッケージ）	m2			平均厚さ	175mm超200mm以下
					材料	再生クラッシャーラン RC-40
CB410030(0028)	下層路盤(1)（車道部）（施工パッケージ）	m2			平均厚さ	75mm以上125mm以下
					材料	再生クラッシャーラン RC-40
CB410030(0029)	下層路盤(2)（車道部）（施工パッケージ）	m2			平均厚さ	75mm以上125mm以下
					材料	再生クラッシャーラン RC-40

施工パッケージ単価一覧表

単価コード	施工名称	単位	標準単価	積算単価	条件名称	条件値
CB410040(0030)	上層路盤（車道・路肩部） （施工パッケージ）	m2			材料	粒度調整砕石 M-30（リサイクル認定製品）
					平均厚さ	75mm超125mm以下
CB410261(0031)	表層（歩道部）（施工パッケージ）	m2			平均厚さ	25mm以上35mm未満
					材料	再生密粒度アスコン(13)
					瀝青材料種類	プライムコート PK-3
CB410260(0032)	表層（車道・路肩部）（施工パッケージ）	m2			平均厚さ	45mm以上55mm未満
					材料	再生密粒度アスコン(13)
					瀝青材料種類	プライムコート PK-3
CB422510(0033)	歩車道境界ブロック（施工パッケージ）	m			作業区分	設置
					ブロック規格	各種(600mm以下、50kg未満)
					均し基礎コンクリートの有無	均し基礎コン無し
					リサイクル認定製品区分	通常製品
CB422510(0034)	歩車道境界ブロック（施工パッケージ）	m			作業区分	設置
					ブロック規格	B種(180/205×250×600)（両面R）
					均し基礎コンクリートの有無	均し基礎コン無し
					リサイクル認定製品区分	リサイクル認定製品

施工パッケージ単価一覧表

単価コード	施工名称	単位	標準単価	積算単価	条件名称	条件値
CB422510(0035)	歩車道境界ブロック（施工パッケージ）	m			作業区分	設置
					ブロック規格	各種(600mm以下、50kg未満)
					均し基礎コンクリートの有無	均し基礎コン無し
					リサイクル認定製品区分	リサイクル認定製品
CB222800(0036)	プレキャスト集水柵（施工パッケージ）	基			作業区分	据付
					基礎碎石の有無	基礎碎石無し
CB422510(0037)	歩車道境界ブロック（施工パッケージ）	m			作業区分	設置
					ブロック規格	A種(150/170×200×600)
					均し基礎コンクリートの有無	均し基礎コン有り
					現場内小運搬の有無	現場内小運搬無し
					リサイクル認定製品区分	リサイクル認定製品
					均し基礎コンクリート規格	C=170kg/m3
					小型車割増	小型車割増無し
CB422520(0038)	地先境界ブロック（施工パッケージ）	m			作業区分	設置
					ブロック規格	C種(150×150×600)
					リサイクル認定製品区分	リサイクル認定製品
					均し基礎コンクリート規格	C=170kg/m3
					小型車割増	小型車割増無し

施工パッケージ単価一覧表

単価コード	施工名称	単位	標準単価	積算単価	条件名称	条件値
CB410030(0039)	路盤（乗入部）（施工パッケージ）	m2			平均厚さ	175mm超200mm以下
					材料	再生クラッシャーラン RC-40
CB422520(0040)	植樹ブロック（施工パッケージ）	m			作業区分	設置
					ブロック規格	各種(600mm以下、50kg未満)
					リサイクル認定製品区分	通常製品
					均し基礎コンクリート規格	C=170kg/m3
					小型車割増	小型車割増無し
CB420910(0041)	車止めポスト（施工パッケージ）	本			作業条件	設置
CB221110(0042)	基礎砕石（施工パッケージ）	m2			砕石の厚さ	7.5cm超12.5cm以下
					砕石の種類	再生クラッシャーラン 40～0
					小型車割増	小型車割増無し
CB210610(0043)	植樹帯盛土（施工パッケージ）	m3			作業区分	敷均し(ルース)
CB422530(0044)	緑化ブロック（施工パッケージ）	m2			作業区分	設置
					ブロック規格	30cm×30cm
CB410030(0045)	下層路盤（車道・路肩部）（施工パッケージ）	m2			平均厚さ	125mm超175mm以下
					材料	再生クラッシャーラン RC-40

施工パッケージ単価一覧表

単価コード	施工名称	単位	標準単価	積算単価	条件名称	条件値
CB410650(0046)	フィルター層（施工パッケージ）	m2				
CB410010(0047)	不陸整正（施工パッケージ）	m2			補足材料の有無	無し
CB410260(0048)	表層（車道・路肩部）（施工パッケージ）	m2			平均厚さ	45mm以上55mm未満
					材料	再生密粒度アスコン(13)
					瀝青材料種類	プライムコート PK-3
CB240010(0049)	コンクリート（施工パッケージ）	m3			構造物識別	無筋・鉄筋構造物
					コンクリート規格	18-8-40(高炉)
					水セメント比	W/C=60%以下
					小型車割増	小型車割増無し
CB240010(0050)	コンクリート（施工パッケージ）	m3			構造物識別	無筋・鉄筋構造物
					コンクリート規格	C=170kg/m3(高炉)
					小型車割増	小型車割増無し

平成28年度 建整道新補第7号

西千里千里ヶ丘線道路改良(舗装)工事(その2)

数量総括表

(補助対象工事)

ﾊﾞﾙ1 : 道路改良

ﾊﾞﾙ1 : 舗装

工事数量総括表

№1 (工事区分)	№2 (工種)	№3 (種別)	№4 (細別)	№5 (規格)	単位	数量	摘要
道路改良	道路土工				式	1	
		掘削工			式	1	
			掘削		m3	790	
		残土 処理工			式	1	
			残土等処分		m3	760	
	擁壁工				式	1	
		作業土工			式	1	
			床掘り		m3	10	
			埋戻し	流用土	m3	10	
		場所打 擁壁工			式	1	
			小型擁壁	H=600 18-8-40BB	m	40	
	排水 構造物工				式	1	
		作業土工			式	1	
			床掘り		m3	50	
			埋戻し	流用土	m3	30	
		側溝工			式	1	
			溝側溝	JIS型1種300A	m	111	Re製品
			溝側溝	G300A	m	18	Re製品
			側溝蓋(1)	JIS型1種300用 Co蓋	枚	210	Re製品
			側溝蓋(2)	JIS型300用 Gr蓋 T-2 細目	枚	12	
		管渠工			式	1	
			管渠	VPφ300	m	3	

工 事 数 量 総 括 表

ﾊﾞﾙ1 (工事区分)	ﾊﾞﾙ2 (工種)	ﾊﾞﾙ3 (種別)	ﾊﾞﾙ4 (細別)	ﾊﾞﾙ5 (規格)	単位	数量	摘要
		集水桝 コンクリ工	ﾌﾟﾗｷﾞｽﾄ 集水桝(1)	PU300x600A T-2 細目	式	1	PU桝同等 品以上
	構造物 撤去工	構造物 取壊し工			式	1	
			ｺﾝｸﾘｰﾄ構造物 取壊し(1)	鉄筋Co	m3	30	
			ｺﾝｸﾘｰﾄ構造物 取壊し(2)	無筋Co	m3	0.2	
			舗装版切断	As版	m	74	
			舗装版破碎	As版	m2	2,080	
			ｺﾝｸﾘｰﾄ取壊し 運搬処理(1)	鉄筋Co殻	m3	30	
			ｺﾝｸﾘｰﾄ取壊し 運搬処理(2)	無筋Co殻	m3	25	
		ﾌﾞﾛｯｸ舗装 撤去工			式	1	
			ｲﾝﾀｰﾛｯｷﾝｸﾞ ﾌﾞﾛｯｸ撤去	t=8cm	m2	308	
		運搬処理工			式	1	
			般運搬処分	As塊	m3	104	
	雑工				式	1	
		雑工			式	1	
			間詰ｺﾝｸﾘｰﾄ	18-8-25BB t=10cm	m3	1	
			防火水槽復旧	耐震性 40m3級	式	1	
舗装					式	1	
	舗装工				式	1	
		舗装 準備工			式	1	
			不陸整正 (車道部)		m2	1,660	
			不陸整正 (歩道部)		m2	417	

工事数量総括表

バブル1 (工事区分)	バブル2 (工種)	バブル3 (種別)	バブル4 (細別)	バブル5 (規格)	単位	数量	摘要
		アスファルト 舗装工	路盤 (歩道部)	RC-40 t=10cm	式	1	
			路盤 (歩道乗入部)	RC-40 t=20cm	m2	272	
			下層路盤(1) (車道部)	RC-40 t=12cm	m2	199	
			下層路盤(2) (車道部)	RC-40 t=6cm	m2	1,610	
			上層路盤 (車道部)	RM-30 t=10cm	m2	55	
			表層 (歩道部)	再生密粒度As(13) t=3cm	m2	1,610	
			表層 (歩道乗入部)	再生密粒度As(13) t=5cm	m2	272	
			表層 (車道部)	再生密粒度As(13) t=5cm	m2	199	
	排水 構造物工				m2	1,610	
		作業土工			式	1	
			床掘り		m3	50	
			埋戻し	流用土	m3	30	
		側溝工			式	1	
			L型側溝	乗入部	m	10	
			フレキヤスト U型側溝(3)	標準用 CD-E300A	m	100	同等品 以上
			フレキヤスト U型側溝(4)	斜用 GD-E300A	m	2	同等品 以上
			フレキヤスト U型側溝(5)	横断用 GD-E300A	m	18	同等品 以上
		集水桝 ツホ-ル工			式	1	
			フレキヤスト 集水桝(2)	標準用 CD-E300A用桝	箇所	6	同等品 以上
			フレキヤスト 集水桝(3)	斜用 CD-E300A用桝	箇所	1	同等品 以上
	縁石工				式	1	
		作業土工			式	1	

工事数量総括表

バ ^ハ 11 (工事区分)	バ ^ハ 12 (工種)	バ ^ハ 13 (種別)	バ ^ハ 14 (細別)	バ ^ハ 15 (規格)	単位	数量	摘要
			床掘り		m ³	10	
			埋戻し	流用土	m ³	10	
		縁石工			式	1	
			歩車道境界 ブ ^ド ック	標準用 A種 片面R C種	m	133	Re製品
			地先境界ブ ^ド ック	150x150x600	m	92	Re製品
	区画線工				式	1	
		区画線工			式	1	
			溶融式 区画線(1)	実線・白色 W=15cm	m	510	
			溶融式 区画線(2)	破線・白色 W=15cm	m	15	
			溶融式 区画線(3)	実線・白色 W=45cm	m	130	
			溶融式 区画線(4)	文字・記号 W=15cm換算	m	45	
	仮設工				式	1	
		交通 管理工			式	1	
			交通誘導 警備員	交通誘導警備員B	式	1	

数量計算書					
№2 (工種)	№3 (種別)	№4 (細別)	№5 (規格及び計算式)	単位	数量
道路土工	掘削工	掘削	別紙土工計算書参照 V= 682.3+102.8 = 785.1	m3	785.1
			残土等処分 V= 785.1+49.2+53.7+8.3 -(25.4+34.9+8.3+52.8)/0.9 = 761.41	m3	761.4
擁壁工	作業土工	床掘り	V= 別紙作業土工計算書参照	m3	12.1
		埋戻し	流用土 V= 別紙作業土工計算書参照	m3	9.2
排水 構造物工	場所打 擁壁工	小型擁壁	H=600 18-8-40BB	m	40.0
		床掘り	別紙作業土工計算書参照 V= 40.1+9.1 = 49.2	m3	49.2
側溝工	側溝工	埋戻し	流用土 別紙作業土工計算書参照 V= 20.6+4.8 = 25.4	m3	25.4
			JIS型1種300A L= 32.8+31.1+46.7 = 110.6	m	110.6
側溝工	側溝工	埋戻し	G300A L= 12.0+6.0 = 18.0	m	18.0
			JIS型1種300用 Co蓋 N= 110.6/0.5-12.0 = 209.20 ≒ 210.0	枚	210.0
側溝工	側溝工	埋戻し	JIS型300用 Gr蓋 T-2 細目 N= 110.6/10.0 = 11.06 ≒ 12.0	枚	12.0
			管渠	VPφ300 L= 3.0	m

数量計算書						
バブル2 (工種)	バブル3 (種別)	バブル4 (細別)	バブル5 (規格及び計算式)	単位	数量	
構造物 撤去工	構造物 取壊し工	集水桝・ マンホール工	集水桝・ マンホール工	集水桝(1)	箇所	1.0
		鉄筋Co U240 (0.04m3/m) V= 86.6*0.04 = 3.46	鉄筋Co U240 (0.04m3/m) V= 86.6*0.04 = 3.46	鉄筋Co U240 (0.04m3/m) V= 86.6*0.04 = 3.46	m3	30.3
		PU-240 (0.07m3/m) V= 42.0*0.07 = 2.94	PU-240 (0.07m3/m) V= 42.0*0.07 = 2.94	PU-240 (0.07m3/m) V= 42.0*0.07 = 2.94	m	74.4
		街渠 (0.09m3/m) V= (2.3+262.9)*0.09 ΣV= 3.46+2.94+23.87 = 30.27	街渠 (0.09m3/m) V= (2.3+262.9)*0.09 ΣV= 3.46+2.94+23.87 = 30.27	街渠 (0.09m3/m) V= (2.3+262.9)*0.09 ΣV= 3.46+2.94+23.87 = 30.27	m3	0.2
		無筋Co 集水桝500x500x780 (0.23m3/個) V= 1.0*0.23 = 0.23	無筋Co 集水桝500x500x780 (0.23m3/個) V= 1.0*0.23 = 0.23	無筋Co 集水桝500x500x780 (0.23m3/個) V= 1.0*0.23 = 0.23	m	2,082.0
		As版 t=5cm L= 28.0+7.7+38.7 = 74.4	As版 t=5cm L= 28.0+7.7+38.7 = 74.4	As版 t=5cm L= 28.0+7.7+38.7 = 74.4	m2	30.3
		As版 t=5cm A= ヲラニヤ-外による = 2082.0	As版 t=5cm A= ヲラニヤ-外による = 2082.0	As版 t=5cm A= ヲラニヤ-外による = 2082.0	m3	74.4
		鉄筋Co殻 V= 30.27	鉄筋Co殻 V= 30.27	鉄筋Co殻 V= 30.27	m3	30.3
		無筋Co殻 V= 0.23	無筋Co殻 V= 0.23	無筋Co殻 V= 0.23	m3	24.9
		イタ-ロッキンガ マンホウ撤去 ΣV= 0.23+24.64 = 24.87	イタ-ロッキンガ マンホウ撤去 ΣV= 0.23+24.64 = 24.87	イタ-ロッキンガ マンホウ撤去 ΣV= 0.23+24.64 = 24.87	m2	308.0
雑工	雑工	マンホウ舗装 撤去工	マンホウ舗装 撤去工	マンホウ舗装 撤去工	m2	308.0
		運搬処理工	運搬処理工	運搬処理工	m3	104.1
		間詰コンクリート	間詰コンクリート	間詰コンクリート	m3	0.8

数量計算書								
№2 (工種)	№3 (種別)	№4 (細別)	№5 (規格及び計算式)	単位	数量			
舗装工	舗装準備工	防火水槽復旧	40m3級	式	1.0			
		不陸整正 (車道部)	補足材なし A= 1606.90+54.49	= 1661.39	m2	1,661.4		
		不陸整正 (歩道部)	補足材なし A= 272.0+198.9-134.32*0.4	= 417.17	m2	417.2		
		路盤 (歩道部)	RC-40 t=10cm A= 別紙面積計算書参照		m2	272.0		
		路盤 (歩道乗入部)	RC-40 t=20cm A= 別紙面積計算書参照		m2	198.9		
		下層路盤(1) (車道部)	RC-40 t=12cm 別紙面積計算書参照 A= 1228.4+378.5	= 1606.9	m2	1,606.9		
		下層路盤(2) (車道部)	RC-40 t=6cm 境界ワ`ダイヤ部 L=132.9m W=0.41 A= 132.9*0.41	= 54.49	m2	54.5		
		上層路盤 (車道部)	RM-30 t=10cm 別紙面積計算書参照 A= 1228.4+378.5	= 1606.9	m2	1,606.9		
		表層 (歩道部)	再生密粒度As(13) t=3cm A= 別紙面積計算書参照		m2	272.0		
		表層 (歩道乗入部)	再生密粒度As(13) t=5cm A= 別紙面積計算書参照		m2	198.9		
		表層 (車道部)	再生密粒度As(13) t=5cm 別紙面積計算書参照 A= 1228.4+378.5	= 1606.9	m2	1,606.9		
		排水 構造物工	作業土工	床掘り	別紙作業土工計算書参照 V= 44.1+9.6	= 53.7	m3	53.7
				埋戻し	流用土 別紙作業土工計算書参照 V= 28.6+6.3	= 34.9	m3	34.9

数量計算書					
№2 (工種)	№3 (種別)	№4 (細別)	№5 (規格及び計算式)	単位	数量
縁石工	側溝工	L型側溝	乗入部 L= 9.5 標準用 CD-E300A同等品以上 L= 28.8+28.0+43.2 = 100.0	m	9.5
		ﾌﾞﾙｷﾞｽﾄ U型側溝(3)	標準用 CD-E300A同等品以上 L= 28.8+28.0+43.2 = 100.0	m	100.0
		ﾌﾞﾙｷﾞｽﾄ U型側溝(4)	斜用 CD-E300A同等品以上 L= 0.6+0.6+0.6+0.6 = 2.4	m	2.4
		ﾌﾞﾙｷﾞｽﾄ U型側溝(5)	横断用 CD-E300A同等品以上 L= 12.0+6.0 = 18.0	m	18.0
		集水柵・ ﾌﾟｰﾙ工	標準用 CD-E300A同等品以上 N= 6.0 斜用 CD-E300A同等品以上 N= 1.0	箇所	6.0
	作業土工	床掘り	V= 別紙作業土工計算書参照	m ³	8.3
		埋戻し	流用土 V= 別紙作業土工計算書参照	m ³	8.3
		縁石工			
		歩車道境界 ﾌﾞﾛｯｸ	標準用 A種 片面R L= 47.2+39.4+46.3 = 132.9	m	132.9
		地先境界 ﾌﾞﾛｯｸ	C種 150×150×600 L= 45.9+31.1+15.4 = 92.4	m	92.4
区画線工	区画線工	溶融式 区画線(1)	実線・白色 W=15cm L= 44.4+33.7+56.7+107.5+15.0 +106.9+15.0+19.7+17.7+96.3 = 512.9	m	512.9
		溶融式 区画線(2)	破線・白色 W=15cm L= 15.0	m	15.0
		溶融式 区画線(3)	実線・白色 W=45cm L= 3.0+100.0+5.3+25.7 = 134.0	m	134.0

数量計算書					
Ⅴ [〃] Ⅱ2 (工種)	Ⅴ [〃] Ⅱ3 (種別)	Ⅴ [〃] Ⅱ4 (細別)	Ⅴ [〃] Ⅱ5 (規格及び計算式)	単位	数量
仮設工	交通 管理工	溶融式 区画線(4)	文字・記号 W=15cm換算 L= 15.6+15.6+13.8 = 45.0	m	45.0
		交通誘導 警備員	交通誘導警備員B N= 150.0+45.6 = 195.6 人	式	1.0

土工計算書

測点	距離	掘削		断面積 (m ²)	立積 (m ³)	断面積 (m ²)	立積 (m ³)
		断面積 (m ²)	立積 (m ³)				
自 : No. 42							
至 : No. 42+4. 936	4. 936	2. 1	21. 5				
自 : No. 42+4. 936		6. 6					
至 : No. 43	15. 064	8. 1	110. 7				
自 : No. 43		8. 1					
至 : No. 43+11. 342	11. 342	6. 9	85. 1				
自 : No. 43+11. 342		6. 9					
至 : No. 44+0. 955	9. 613	6. 8	65. 8				
自 : No. 44+0. 955		6. 8					
至 : No. 45	19. 045	6. 4	125. 7				
自 : No. 45		6. 4					
至 : No. 45+7. 361	7. 361	6. 7	48. 2				
自 : No. 45+7. 361		6. 7					
至 : No. 45+13. 118	5. 757	5. 8	36. 0				
自 : No. 45+13. 118		5. 8					
至 : No. 46	6. 882	5. 2	37. 9				
自 : No. 46		5. 2					
至 : No. 46+19. 525	19. 525	5. 2	101. 5				
自 : No. 46+19. 525		5. 2					
至 : No. 47+9. 710	10. 185	4. 6	49. 9				
合計	109. 710		682. 3				

測点	距離	掘削		断面積 (m ²)	立積 (m ³)	断面積 (m ²)	立積 (m ³)
		断面積 (m ²)	立積 (m ³)				
自 : No. 47+9. 710							
至 : No. 48	10. 290	4. 6	45. 3				
自 : No. 48		4. 2					
至 : No. 48+13. 700	13. 700	4. 2	57. 5				
自 :							
自至 :							
自至 :							
自至 :							
自至 :							
自至 :							
自至 :							
自至 :							
自至 :							
自至 :							
合計	23. 990		102. 8				

作業土工計算書

排水構造物工：J型側溝

測点	距離	床掘り(左)		埋戻し(左)		断面積(m ²)	立積(m ³)
		断面積(m ²)	立積(m ³)	断面積(m ²)	立積(m ³)		
自：No. 42		0.35		0.20			
至：No. 42+4. 936	4. 936	0.37	1. 8	0.20	1. 0		
自：No. 42+4. 936		0.37		0.20			
至：No. 43	15. 064	0.35	5. 4	0.20	3. 0		
自：No. 43		0.35		0.20			
至：No. 43+11. 342	11. 342	0.42	4. 4	0.20	2. 3		
自：No. 43+11. 342		0.42		0.20			
至：No. 44+0. 955	9. 613	0.31	3. 5	0.15	1. 7		
自：No. 44+0. 955		0.31		0.15			
至：No. 45	19. 045	0.39	6. 7	0.20	3. 3		
自：No. 45		0.39		0.20			
至：No. 45+7. 361	7. 361	0.36	2. 8	0.20	1. 5		
自：No. 45+7. 361		0.36		0.20			
至：No. 45+13. 118	5. 757	0.42	2. 2	0.20	1. 2		
自：No. 45+13. 118		0.42		0.20			
至：No. 46	6. 882	0.27	2. 4	0.15	1. 2		
自：No. 46		0.27		0.15			
至：No. 46+19. 525	19. 525	0.42	6. 7	0.20	3. 4		
自：No. 46+19. 525		0.42		0.20			
至：No. 47+9. 710	10. 185	0.40	4. 2	0.20	2. 0		
合計	109. 710		40. 1		20. 6		

排水構造物工：J型側溝

測点	距離	床掘り(左)		埋戻し(左)		断面積(m ²)	立積(m ³)
		断面積(m ²)	立積(m ³)	断面積(m ²)	立積(m ³)		
自：No. 47+9. 710		0.40		0.20			
至：No. 48	10. 290	0.37	4. 0	0.20	2. 1		
自：No. 48		0.37		0.20			
至：No. 48+13. 700	13. 700	0.37	5. 1	0.20	2. 7		
自：							
自至：							
自至：							
自至：							
自至：							
自至：							
自至：							
自至：							
自至：							
合計	23. 990		9. 1		4. 8		

作業土工計算書

排水構造物工；L型側溝

測点	距離	床掘り(左)		埋戻し(左)		断面積(m ²)	立積(m ³)
		断面積(m ²)	立積(m ³)	断面積(m ²)	立積(m ³)		
自：No. 42		0.40		0.26			
至：No. 42+4. 936	4. 936	0.40	2. 0	0.26	1. 3		
自：No. 42+4. 936		0.40		0.26			
至：No. 43	15. 064	0.40	6. 0	0.26	3. 9		
自：No. 43		0.40		0.26			
至：No. 43+11. 342	11. 342	0.40	4. 5	0.26	2. 9		
自：No. 43+11. 342		0.40		0.26			
至：No. 44+0. 955	9. 613	0.41	3. 9	0.27	2. 5		
自：No. 44+0. 955		0.41		0.27			
至：No. 45	19. 045	0.40	7. 7	0.26	5. 0		
自：No. 45		0.40		0.26			
至：No. 45+7. 361	7. 361	0.40	2. 9	0.26	1. 9		
自：No. 45+7. 361		0.40		0.26			
至：No. 45+13. 118	5. 757	0.40	2. 3	0.26	1. 5		
自：No. 45+13. 118		0.40		0.26			
至：No. 46	6. 882	0.41	2. 8	0.27	1. 8		
自：No. 46		0.41		0.27			
至：No. 46+19. 525	19. 525	0.40	7. 9	0.26	5. 2		
自：No. 46+19. 525		0.40		0.26			
至：No. 47+9. 710	10. 185	0.40	4. 1	0.26	2. 6		
合計	109. 710		44. 1		28. 6		

排水構造物工；L型側溝

測点	距離	床掘り(左)		埋戻し(左)		断面積(m ²)	立積(m ³)
		断面積(m ²)	立積(m ³)	断面積(m ²)	立積(m ³)		
自：No. 47+9. 710		0.40		0.26			
至：No. 48	10. 290	0.40	4. 1	0.26	2. 7		
自：No. 48		0.40		0.26			
至：No. 48+13. 700	13. 700	0.40	5. 5	0.26	3. 6		
自：							
自至：							
自至：							
自至：							
自至：							
自至：							
自至：							
自至：							
自至：							
合計	23. 990		9. 6		6. 3		

面積計算書

7271小舗装工：下層路盤(1)・上層路盤・表層(車道部)

測点	距離(m)	幅(m)	面積(m ²)	測点		距離(m)	幅(m)	面積(m ²)
				自	至			
自：No. 42		7°5-X-4		自：No. 47+9.710			9.64	
至：No. 42+4.936	4.936	による	36.8	至：No. 48		10.290	9.45	98.2
自：No. 42+4.936		12.03		自：No. 48			7°5-X-4	
至：No. 43	15.064	12.14	182.0	至：No. 48+13.700		13.700	による	280.3
自：No. 43		12.14		自：				
至：No. 43+11.342	11.342	12.54	140.0	至：				
自：No. 43+11.342		12.54		自：				
至：No. 44+0.955	9.613	10.88	112.6	至：				
自：No. 44+0.955		10.88		自：				
至：No. 45	19.045	11.28	211.0	至：				
自：No. 45		11.28		自：				
至：No. 45+7.361	7.361	11.34	83.3	至：				
自：No. 45+7.361		11.34		自：				
至：No. 45+13.118	5.757	11.24	65.0	至：				
自：No. 45+13.118		11.24		自：				
至：No. 46	6.882	11.19	77.2	至：				
自：No. 46		11.19		自：				
至：No. 46+19.525	19.525	10.91	215.8	至：				
自：No. 46+19.525		10.91		自：				
至：No. 47+9.710	10.185	9.64	104.7	至：				
合計	109.710		1,228.4	合計		23.990		378.5

7271小舗装工：路盤(歩道部)・表層(歩道部)

7271小舗装工：路盤(乗入部)・表層(乗入部)

測点	距離(m)	幅(m)	面積(m ²)	測点		距離(m)	幅(m)	面積(m ²)
				自	至			
自：		2.30		自：No. 43+18.04付近			14.00	
至：①	32.970	2.30	75.8	至：①		12.000	13.00	162.0
自：		2.30		自：No. 46付近			6.80	
至：②	31.060	2.30	71.4	至：②		6.000	5.50	36.9
自：		2.30		自：				
至：③	14.710	2.30	33.8	至：				
自：		2.27		自：				
至：④	32.160	2.27	73.0	至：				
自：		7°5-X-4		自：				
至：⑤	5.420	による	18.0	至：				
自：				自：				
至：				自：				
自：				自：				
自：				自：				
自：				自：				
合計	116.320		272.0	合計		18.000		198.9

単位数計算書					
細別	小型擁壁	規格	H=600	18-8-40BB	10.0m 当り
名称	算式			単位	数量
コンクリート	18-8-40BB V= (0.30+0.42)/2*0.60*10.00	=	2.160	m ³	2.16
同上型枠	A= (0.60+0.60*1.020)*10.00	=	12.120	m ²	12.12
均しコンクリート	C-170(BB) V= 0.52*0.10*10.00	=	0.520	m ³	0.52
同上型枠	A= 2.00*0.10*10.00	=	2.000	m ²	2.00
目地材	エラスチック t=10 A= (0.30+0.42)/2*0.60	=	0.216	m ²	0.22
基面整正	A= 0.52*10.00	=	5.200	m ²	5.20

単 位 数 量 計 算 書

細別		防火水槽復旧	規格	耐震性貯水槽 40m3	1式	当り
名称	算式				単位	数量
既設防火水槽 取壊し	別紙構造物撤去図面より 鉄筋Co 頂版部 V= 4.50*4.00*0.55				m3	9.90
充填	砂 V= ((10.30*3.00)+(13.48*6.18))/2*3.18 +0.80*3.00*0.45+1.00*1.00*0.15 = 182.818				m3	40.00
床掘り	流用土 (控除) 躯体 φ2416 x L9364 V= 1/4*2.416*2.416*3.14*9.364 = 42.907 m3 基礎コンクリート V=3.588m3 均しコンクリート V=1.315m3 基礎砕石 V= 26.300*0.15 = 3.945m3 ΣV= 42.907+3.588+1.315+3.945 V= 182.818-51.755				m3	182.82
埋戻し	V= 182.818-131.063/0.9				m3	131.06
残土等処分	FSF-419A同等品以上				式	1.00
水槽本体	21-8-25(BB) □4000x2800 t=150 V= 4.00*2.80*0.15 = 1.680 □4900x2800 t=150 V= (4.90*2.80-1.00*1.00)*0.15 = 1.908 ΣV= 1.680+1.908				m3	3.59
基礎コンクリート	A= (4.00+2.80+4.90+2.80+1.0+1.0)*2.00*0.15 = 4.950 SD345D13 @300 (0.995kg/m) W= 別紙参照 = 178.347				m3	4.95
鉄筋	G-170 □4100x3000 t=50 V= 4.10*3.00*0.05 = 0.615 □5000x3000 t=50 V= (5.00*3.00-1.00*1.00)*0.05 = 0.700 ΣV= 0.615+0.700				kg	178.35
型枠	A= (4.10+5.00+3.00+3.00)*2.00*0.05 = 1.510				m3	1.32
均しコンクリート						
型枠						

単 位 数 量 計 算 書					
細別	防火水槽復旧	規格	耐震性貯水槽 40m3	1式	当り
				数量	
名称	算式			単位	数量
基礎碎石	RC-40 $\square 4100 \times 3000 \quad t=150$ $A= 4.10 \times 3.00$ $\square 5000 \times 3000 \quad t=150$ $A= 5.00 \times 3.00 - 1.00 \times 1.00$ $\Sigma A= 12.300 + 14.000$			m2	26.30
鉄蓋	津市消防本部仕様 鉄筋 SD345D13 @100 $W= (1.40/0.1) \times 2 \times 0.995$ コツリ-ト 21-8-25 (BB) $\square 1500 \times 1500 \quad t=150$ $V= (1.50 \times 1.50 - 1/4 \times 0.6 \times 0.6 \times 3.14) \times 0.15$			組	1.00
マホ-ル補強 コツリ-ト	$= 27.86 \text{ kg}$ $= 0.30 \text{ m}^3$			式	1.00

平成28年度 建整道新補第7号

西千里千里ヶ丘線道路改良（舗装）工事（その2）

数量総括表
（市単独工事）

バブル1 : 舗装

工事数量総括表

№1 (工事区分)	№2 (工種)	№3 (種別)	№4 (細別)	№5 (規格)	単位	数量	摘要
舗装	舗装工	アスファルト 舗装工			式	1	
			路盤 (乗入部)	RC-40 t=20cm	m2	68	
			表層 (乗入部)	再生密粒度As(13) t=5cm	m2	68	
	縁石工				式	1	
		縁石工			式	1	
			植樹ブロッカ	180型 150x180x600	m	158	
			仕切コンクリート	150x150	m	50	
	防護柵工				式	1	
		防止柵工			式	1	
			横断防止柵	柵高800	m	92	
		車止め ポスト工			式	1	
			車止めポスト	φ76.3XH710 上下式 スチール	本	16	
	区画線工				式	1	
		区画線工			式	1	
			溶融式 区画線(1)	実線・白色 W=15cm	m	83	
			区画線消去	削り取り式 W=15cm換算	m	100	
	道路植栽工				式	1	
		道路植栽工			式	1	
			植樹帯盛土	流用土	m3	50	
			植栽	ササキ H=0.3m W=0.4m 伊勢砂利 t=7cm	本	865	
			敷砂利		m2	199	

工 事 数 量 総 括 表

№1 (工事区分)	№2 (工種)	№3 (種別)	№4 (細別)	№5 (規格)	単位	数量	摘要
	道路付属 施設工	道路 付属物工	緑化ブロック	植生(タリイナ) TPGS	m ²	1,120	同等品 以上
			車線分離標	着脱式φ80 H=800	本	28	
	雑工	雑工	乗入調整 張コックラト	再生密粒度As(13) t=5cm 18-8-25BB t=10cm	m ²	76	
			階段	18-8-40BB	式	1	
	仮設工				式	1	
		交通 管理工			式	1	
			交通誘導警備員	交通誘導警備員B	式	1	

数量計算書					
№2 (工種)	№3 (種別)	№4 (細別)	№5 (規格及び計算式)	単位	数量
舗装工	アスファルト 舗装工	路盤 (乗入部)	RC-40 t=20cm A= 別紙面積計算書参照	m2	68.1
縁石工	縁石工	表層 (乗入部)	再生密粒度As (13) t=5cm A= 別紙面積計算書参照	m2	68.1
防護柵工	防止柵工	横断防止柵	H=800 L= 46.2+31.3+15.0 = 91.5	m	91.5
	車止め ポスト工	車止めポスト	φ76.3xH710 上下式 ｽﾌﾟﾗｽ	本	16.0
区画線工	区画線工	熔融式 区画線(1)	実線・白色 W=15cm L= 82.5	m	82.5
		区画線消去	削り取り式 W=15cm換算 L= 100.0	m	100.0
道路植栽工	道路 植栽工	植樹帯盛土	流用土 V= 別紙作業土工計算書参照	m3	52.8
		植栽	ササ 0.3x0.4 2列 植栽間隔@400 L= 47.2+39.4+46.3+40.0 = 172.9 N= 172.9/0.4*2.0 = 864.5 = 865.0	本	865.0
		敷砂利	伊勢砂利 t=7cm W=1.15m A= 1.15*172.9 = 198.84	m2	198.8

数量計算書					
バブル2 (工種)	バブル3 (種別)	バブル4 (細別)	バブル5 (規格及び計算式)	単位	数量
道路付属 施設工	道路 付属物工	緑化ブロック	植生 (タリユカ) TPGS同等品以上 ゾナメ-外による A= 386.4+228.4+17.3+133.5+357.9 = 1123.5	m ²	1,123.5
雑工	雑工	車線分離標	ラバ-ホ-ル 着脱式φ80 H=800	本	28.0
		乗入調整	再生密粒度As (13) t=5cm No.43付近(左) A= 38.0*2.0 = 76.0	m ²	76.0
		張コケリ-ト	18-8-25 (BB) t=10cm No.44・46付近(左) A= (6.0*1.5+6.0*1.0)*0.10 = 1.50	m ³	1.5
		階段	18-8-25BB	式	1.0
仮設工	交通 管理工	交通誘導 警備員	交通誘導警備員B N= 88.8人	式	1.0

面積計算書

7X7Y舗装工；路盤(乗入部)・表層(乗入部)

測点	距離(m)	幅(m)	面積(m ²)	測点	距離(m)	幅(m)	面積(m ²)
自：No. 46+10.0付近	6.000	10.73	68.1	自：			
至：③		11.96		自：			
自：				自：			
自：				自：			
自：				自：			
自：				自：			
自：				自：			
自：				自：			
自：				自：			
自：				自：			
自：				自：			
自：				自：			
自：				自：			
自：				自：			
自：				自：			
自：				自：			
自：				自：			
自：				自：			
自：				自：			
合計	6.0		68.1	合計			

測点	距離(m)	幅(m)	面積(m ²)	測点	距離(m)	幅(m)	面積(m ²)
自：				自：			
自：				自：			
自：				自：			
自：				自：			
自：				自：			
自：				自：			
自：				自：			
自：				自：			
自：				自：			
自：				自：			
自：				自：			
自：				自：			
自：				自：			
自：				自：			
自：				自：			
自：				自：			
自：				自：			
自：				自：			
自：				自：			
合計				合計			

単位数量計算書					
細別	階段	規格	1式	当り	
				数量	
名称	算式		単位	数量	
コンクリート	18-8-40 (BB)		m3	4.25	
	①	$V = (0.56*5.70 + (0.56+0.41) / 2 * 0.30) * 0.30$	=	1.001	
	②	$V = (0.45+0.30) / 2 * 0.30 * 20.00 * 1.00$	=	2.250	
	③	$V = (0.56*5.70 + (0.56+0.41) / 2 * 0.30) * 0.30$	=	1.001	
		$\Sigma V = 1.001 + 2.250 + 1.001$	=	4.252	
	同上型枠		m2	17.68	
同上型枠	①	$A = (0.56*5.70 + (0.56+0.41) / 2 * 0.30) * 2.00 + 0.56 * 0.30 + 0.41 * 0.30$	=	6.966	
	②	$A = 0.45 * 1.00 * 2.00 + 0.15 * 1.00 * 19.00$	=	3.750	
	③	$A = (0.56*5.70 + (0.56+0.41) / 2 * 0.30) * 2.00 + 0.56 * 0.30 + 0.41 * 0.30$	=	6.966	
		$\Sigma A = 6.966 + 3.750 + 6.966$	=	17.682	
	均しコンクリート	C-170 (BB)		m3	1.07
		$V = (3.00 * 2.236) * 1.60 * 0.10$	=	1.073	
同上型枠		$A = (3.00 * 2.236) * 0.10 * 2.00$	=	1.342	
	円形型枠	$N = 4.00 * 4.00$	=	8.000	
転落防止柵		$L = 6.00 + 6.00$	=	12.000	
	基礎整正	$A = (3.00 * 2.236) * 1.60$	=	10.733	
		m2	10.73		

構造物取壊し平面図

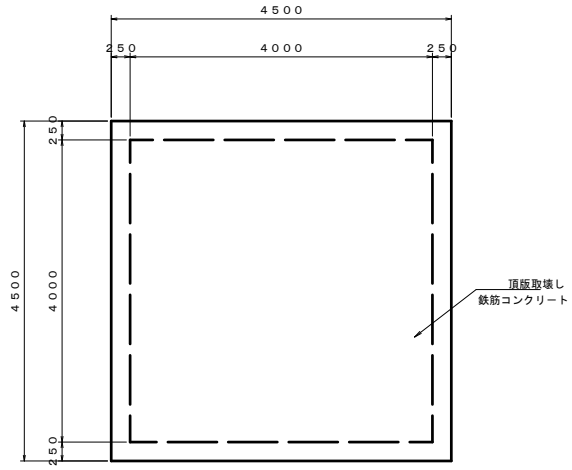


取壊し構造図

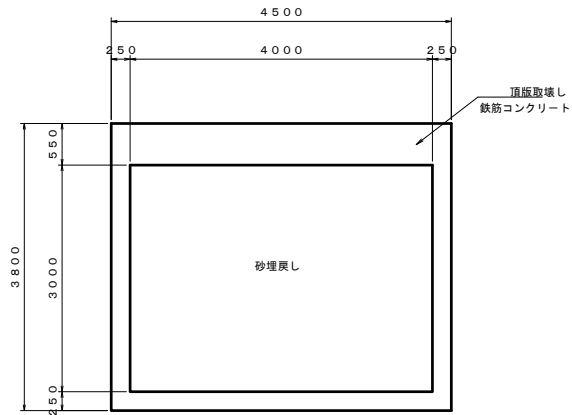
防火水槽取壊し

鉄筋 S=1:100

平面図

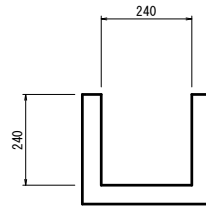


側面図



U 2 4 0

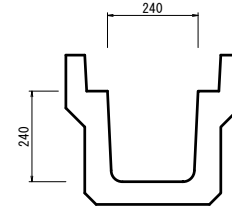
S=1:20



V=0.04m³/m

PU型側溝 (240)

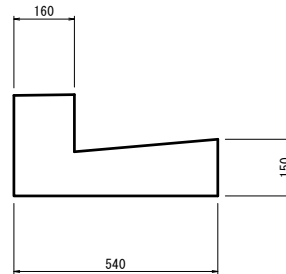
S=1:20



V=0.07m³/m

街渠工

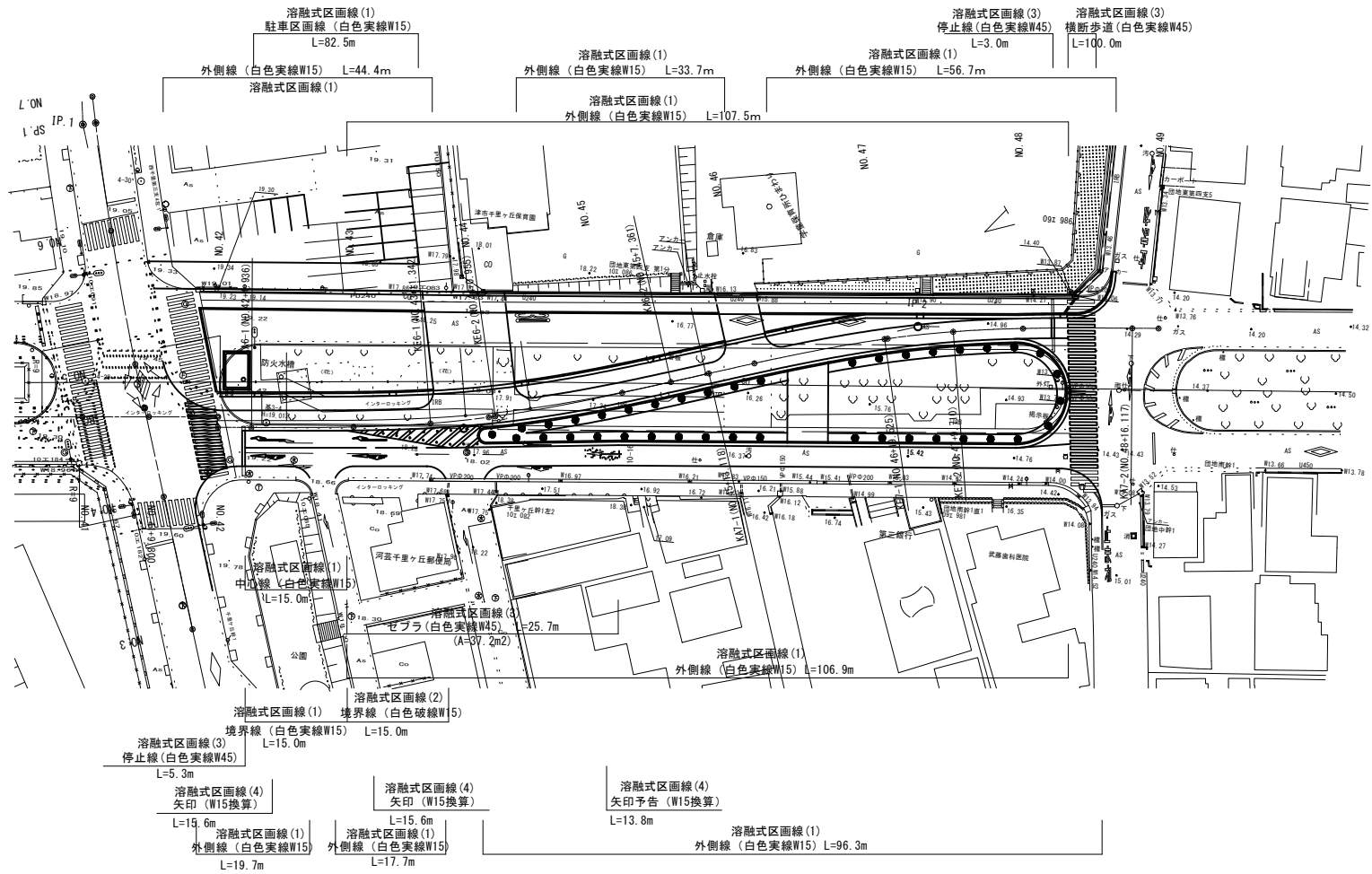
S=1:20



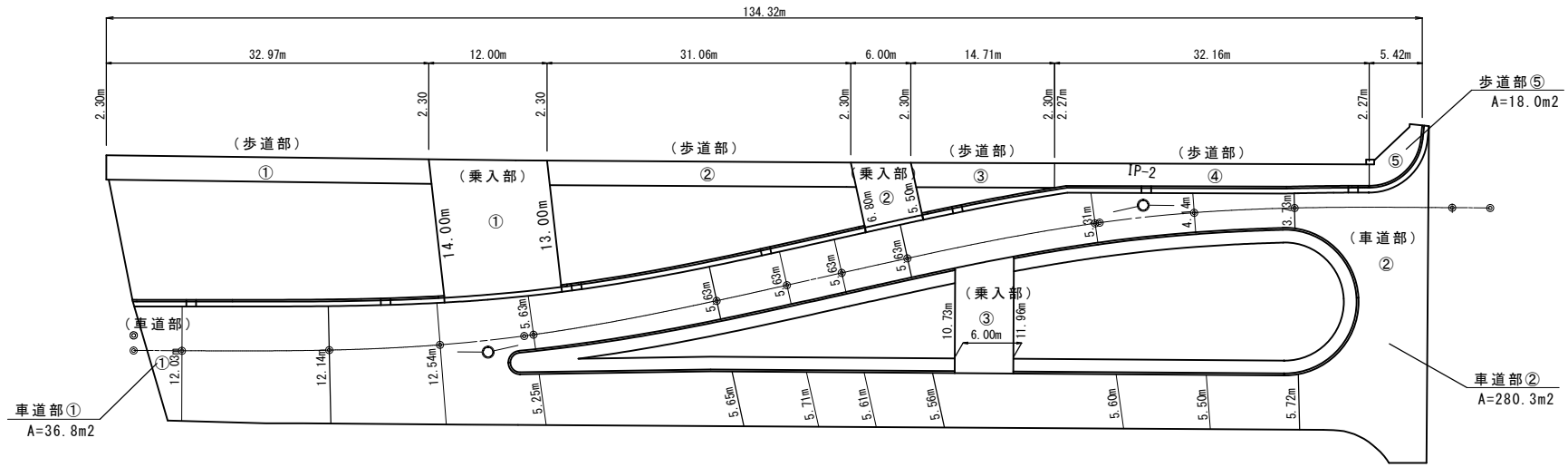
V=0.09m³/m

区画線工詳細図

S=1:1000



舗装展開図



NO. 42

KAG-1 (NO. 42+4.936)

NO. 43

KE6-1 (NO. 43+11.342)

KE6-2 (NO. 44+0.955)

NO. 45

KAG-2 (NO. 45+7.361)

KA7-1 (NO. 45+13.118)

NO. 46

KE7-1 (NO. 46+19.525)

KE7-2 (NO. 47+9.710)

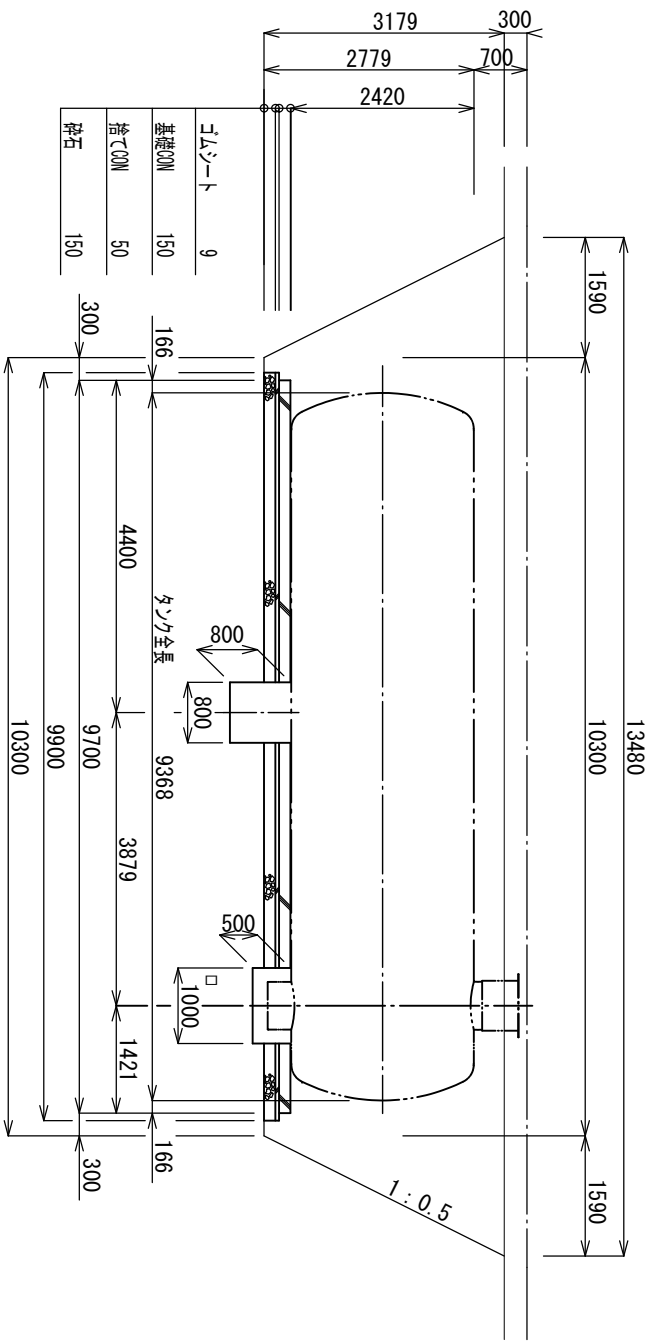
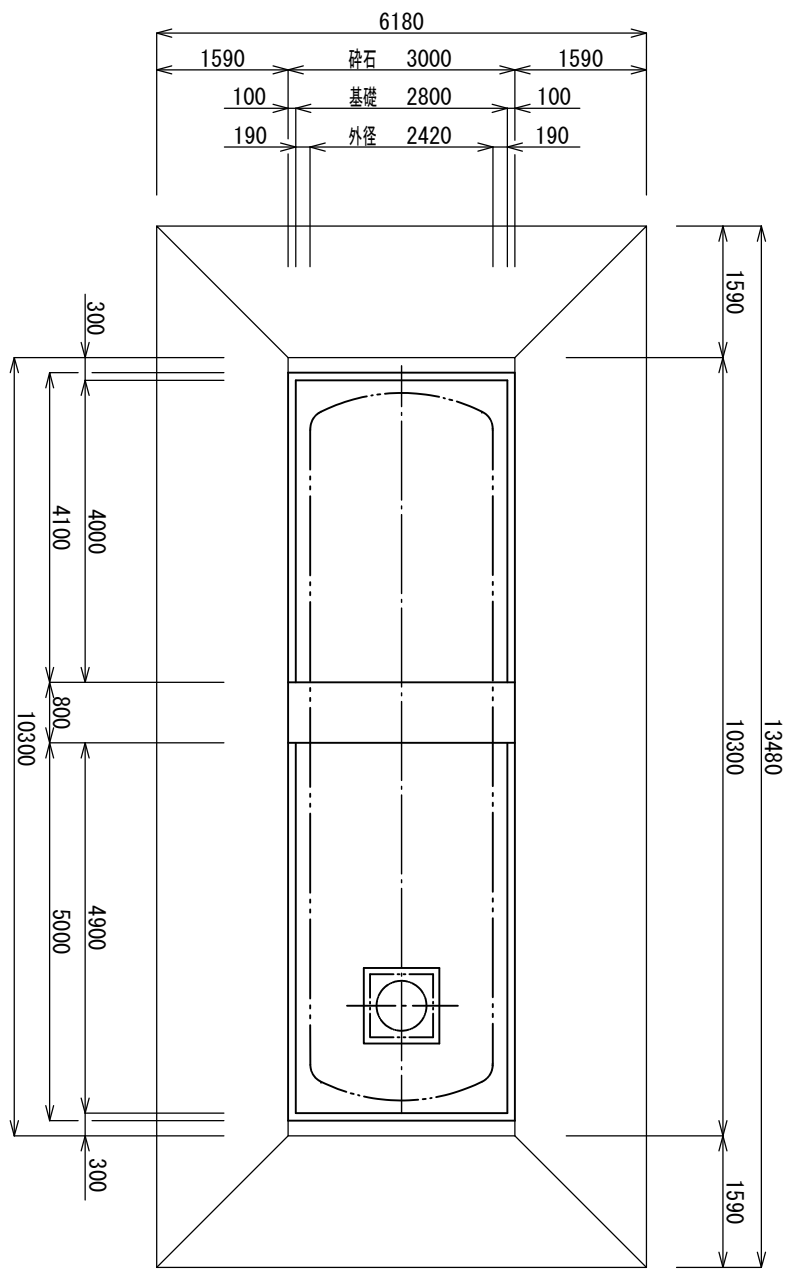
NO. 48

NO. 48+13.700

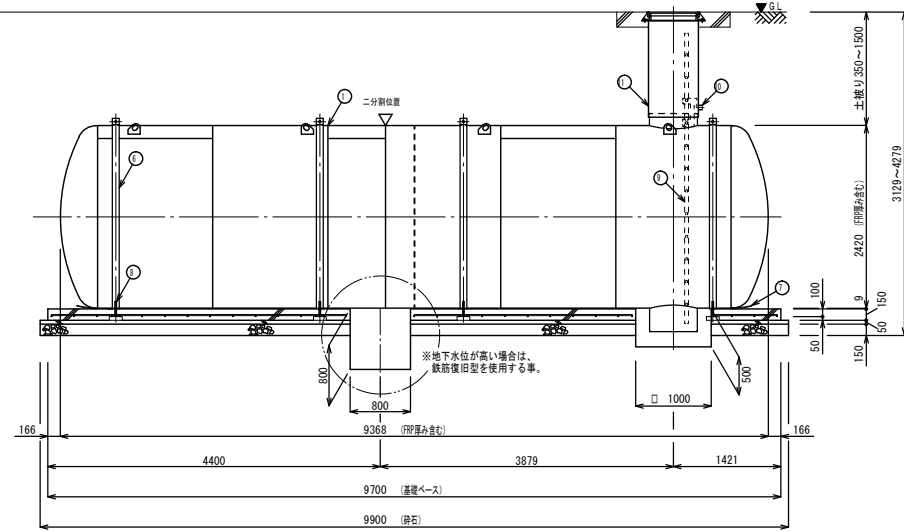
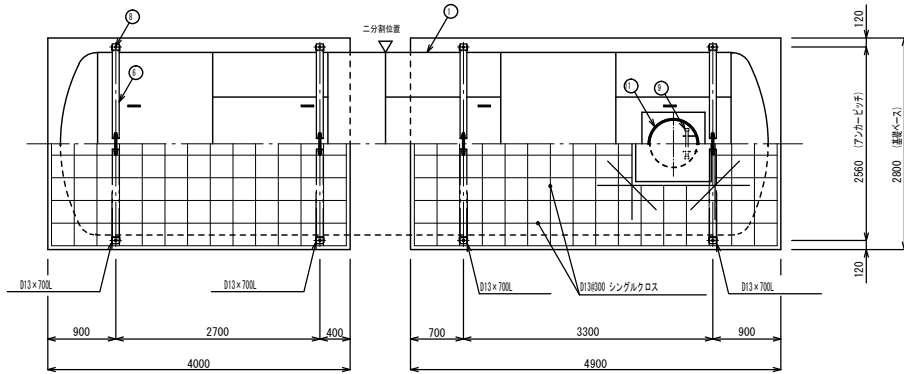
KA7-2 (NO. 48+16.117)

NO. 49

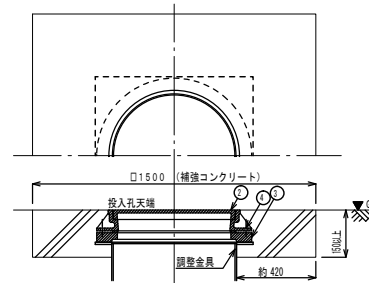
防火水槽 (土工図)



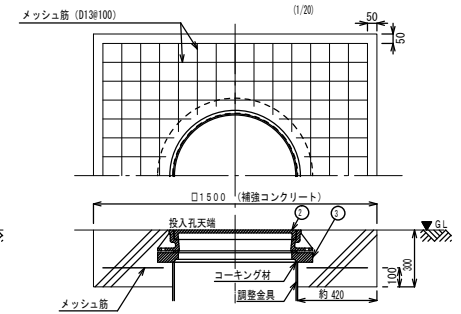
防火水槽 詳細図 (参考)



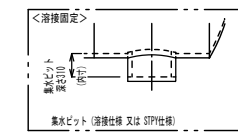
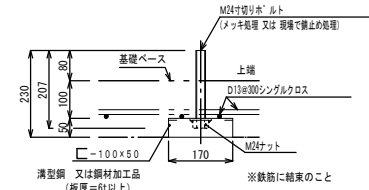
補強コンクリート断面詳細
(マンホール受け有仕様 参考図)
(1/20)



補強コンクリート断面詳細
(マンホール受け無仕様 参考図)
(1/20)



アンカーボルト詳細図
(1/30)

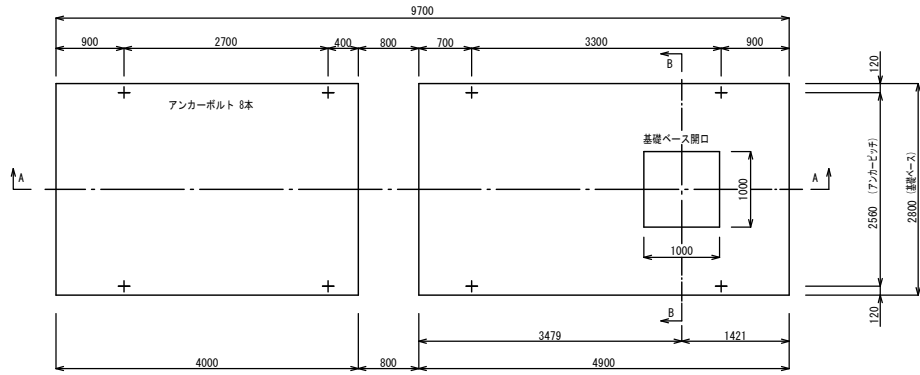


※埋設深さは、各行政機関等の打合せにより決定すること。
 ※マンホール種類、天端シール、補強コンクリートは
 打ち合わせにより決定すること
 ※基礎ベース寸法は、浮力条件及び客先仕様により決定する。
 (基礎ベースは 浮力>地盤反力時のみ必要となる)

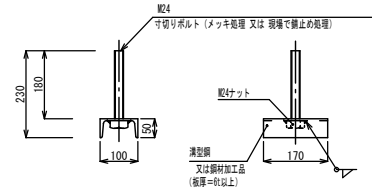
調整リング無しの場合
 †寸法の参考値 JGMA規格品-200 (マンホール高さ1100の場合)
 HASS規格品-150 (マンホール高さ500の場合)

No.	名称	材質	数量	仕様	備考
1	本体	SS400	1	t8 x φ240	
2	吸管投入孔鉄蓋	鋼鉄	1	φ600	客先仕様による
3	調整リング	コナット	0~1	φ600	オプション
4	マンホール蓋調整ナット、ナット	メッキ, SS400	0~4個	M16	調整ナット調整ナット、HASS規格品に準じて
5	保護ゴムシートA	ゴム	4	W120 x t3	
6	固定バンド	SS400	4		
7	保護ゴムシートB	ゴム	1式	W400 x t9	
8	アンカーボルト	SS400	8	M24	内作品
9	梯子	FRP又はアルミ	1		オプション、全長は埋設深さにより変わる
10	給水口コナット	SUS104 (S400)	0~1	20M~50M	オプション
11	調整金具	SS400	1		

防火水槽 基礎図 (参考)

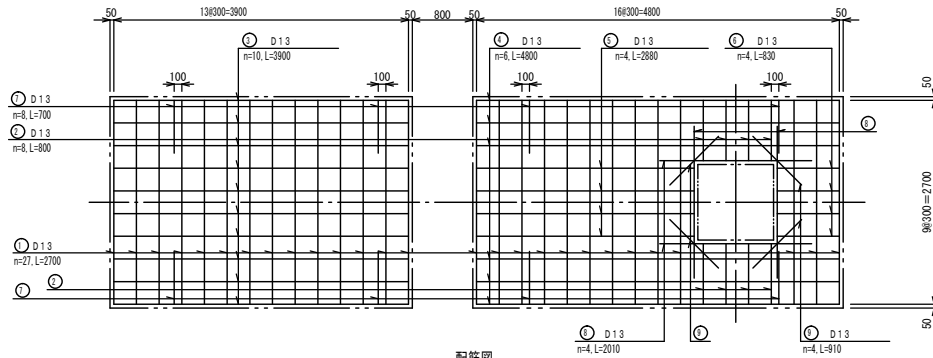


平面図



アンカーボルト詳細図 (1/10)

※鉄筋に結束のこと

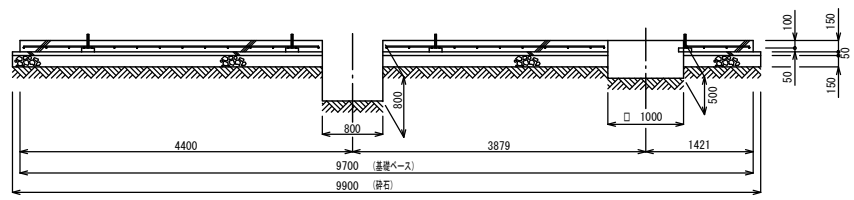


配筋図

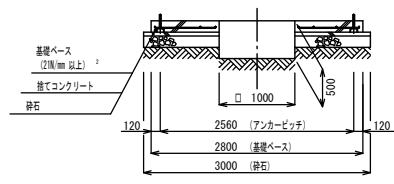
鉄筋重量表

記号	径	長さ	本数	単位重量	一本当り重量	質量 (kg)	重量 (N)	備 考	
1	D13	2700	27	0.995	2.687	72.549	710.98	---	
2	D13	800	8	0.995	0.796	6.368	62.41	---	
3	D13	3900	10	0.995	3.881	38.810	380.34	---	
4	D13	4800	6	0.995	4.776	28.656	280.83	---	
5	D13	2880	4	0.995	2.866	11.464	112.35	---	
6	D13	830	4	0.995	0.826	3.304	32.38	---	
7	D13	700	8	0.995	0.697	5.576	54.64	---	
8	D13	2010	4	0.995	2.000	8.000	78.40	---	
9	D13	910	4	0.995	0.905	3.620	35.48	---	
合 計				D13	178.347	kg	(1747.80	N)	
総重量					178.347	kg	(1747.80	N)	

※ D13, S295以上を使用
※ 鉄筋重量表は軸手を考慮しない場合の重量としている。

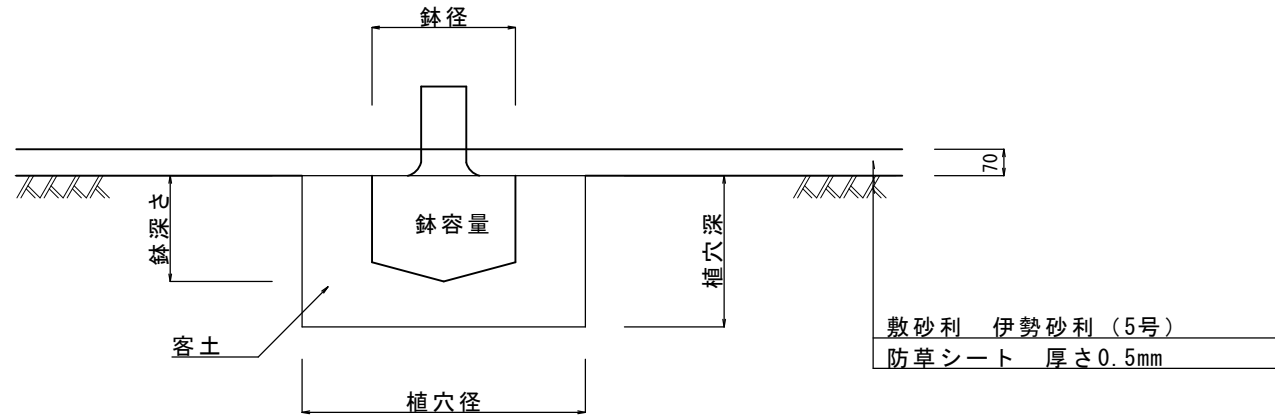


A-A断面図



B-B断面図

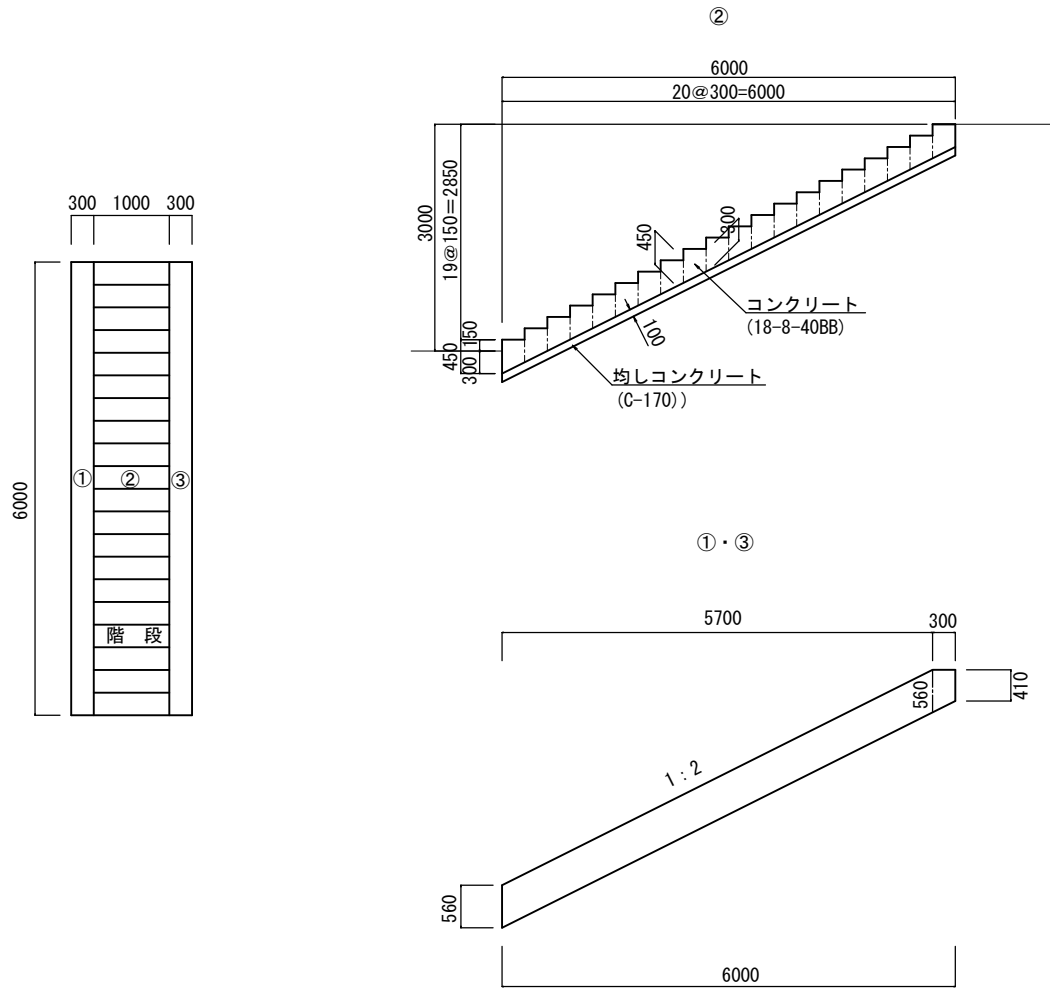
土工図



低木

名称	規格	樹高 (cm)	鉢径 (cm)	鉢深さ (cm)	植穴径 (cm)	植穴深 (cm)	鉢容量 (m3)	掘削量 (m3)	客土量 (m3)	客土量内訳 (8:1:1)		
										現場発生土 (m3)	ハートライク類 (リットル)	ハーク (リットル)
植樹	サツキ H=0.3m	30以上50未満	17	10	33	26	0.002	0.022	0.020	0.018	2	2

階段



1式当り				
名称	規格	単位	数量	摘要
コンクリート	18-8-40 (BB)	m ³	4.25	
同上型枠		m ²	17.68	
均しコンクリート	C-170 (BB)	m ³	1.07	
同上型枠		m ²	1.34	
円形型枠	φ 90 L=0.4m	個	8.00	
転落防止柵		m	12.00	
基面整正		m ²	10.73	

特記仕様書（共通編）

No.1

大区分	中区分	小区分（条件及び内容）
共通	共通	<input checked="" type="checkbox"/> 本工事の施工にあたっては、三重県発行の「三重県公共工事共通仕様書」（平成24年7月）に準じて行うものとする。 <input checked="" type="checkbox"/> 津市工事請負契約約款、図面及び別紙特記仕様書（施工条件明示一覧表）並びに特記事項は、三重県発行の「三重県公共工事共通仕様書」（平成24年7月）に優先する。 <input checked="" type="checkbox"/> 本工事はすべて設計図書（図面、仕様書並びに現場説明書及び現場説明に対する質問解答書を含む）によるほか、津市契約規則及び津市建設工事執行規則により執行する。 <input checked="" type="checkbox"/> 設計図書において疑義が生じた場合は監督員の指示による。
	施工計画	<input checked="" type="checkbox"/> 品質及び出来形の基準値・規格値について、三重県公共工事共通仕様書で定めのない工種は、監督員との協議による。 <input checked="" type="checkbox"/> 選任を必要とする作業においては、作業主任者等を配置し、必要な資格者一覧を作成するとともに免許の写しを提出するものとする。 <input checked="" type="checkbox"/> 工事中の安全確保のため、労働安全に結びつく労働者が保有する資格者（クレーン運転士、玉掛作業者など）の一覧を作成しその資格証の写しを提出するものとする。
	施工体制台帳	<input checked="" type="checkbox"/> 受注者は工事を施工するために下請負契約を締結した場合には、下請金額にかかわらず施工体制台帳を作成し、工事現場に備えるとともに、その写しを監督員に提出すること。
	工事測量	<input checked="" type="checkbox"/> 施工前に、基準点、KBM、縦横断面及び工事区間内の境界の確認の測量を行い、その結果を監督員に報告するものとする。 <input checked="" type="checkbox"/> 工事区間内の境界は、受注者の責任において原形復旧できる資料を作成、保存し、調査資料は監督員へ1部提出するものとする。
	施工	<input checked="" type="checkbox"/> 契約書、設計書及び仕様書に明示されていない事項であっても、機能上及び施工上当然必要と認められるもの、並びに取合いのはつり・補修・復旧は、受注者の負担で処理するものとする。 <input checked="" type="checkbox"/> 工事中（養生中を含む）の隣接家屋の乗り入れについては、所有者と十分に協議の上、必要に応じ、鉄板等にて対応するものとする。 <input checked="" type="checkbox"/> 排水構造物の施工については、常時通水可能な状態を確保し、異常時には臨機の措置を講じるものとする。
工程	工程	<input checked="" type="checkbox"/> 本工事の工期は、休日、雨天のほか、社会的制約条件による要因を考慮してのものである。
	関係機関協議	<input checked="" type="checkbox"/> 施工前、ゴミ置場等施工上移設が生じる場合は、所有者、関係自治会等調整し移設場所を確定し、回覧等により周知徹底を行うものとする。他の物件で移設が生じる場合も、同様の扱いとする。 <input checked="" type="checkbox"/> 受注者は、工事着手前はもとより、工事期間中を通じて、必要の都度、工事内容を地元住民及び通行人等関係者に周知し、工事への協力を求めるための文書を配布するなど必要な措置を講ずるものとする。 <input checked="" type="checkbox"/> 地下埋設物の対応について、各管理者と監督員の立会のもと、試掘調査を行うものとする。 <input checked="" type="checkbox"/> 施工箇所付近に占用物件が予想される場合には、工事施工に先立って地下埋設（上空占用を含む）の詳細情報を関係機関から調査収集し、受注者より各管理者と現地立会を行うなど、施工に際し十分に協議確認を行うものとする。 <input checked="" type="checkbox"/> 地下埋設物及び上空占用物を誤って切断した場合の緊急時の対策として、必ず監督員まで詳細を報告し、速やかに関係機関へ連絡を取るとともに周辺住民に対しても適切な処置を行うものとする。 <input checked="" type="checkbox"/> 他の工事等と重複する場合も考えられるため、施工時期や交通規制等に綿密な調整を図り、十分な配慮をもって施工するものとする。
	官公庁への手続き等	<input checked="" type="checkbox"/> 交通障害に伴う道路使用許可の手続き、消防への工事届け等を速やかに行うものとする。なお、道路使用許可申請にかかる手数料は、受注者の負担とする。

（注）上記条件及び内容のレ印当該欄は、工事において制約を受ける事となるので明示する。
 変更が生じた場合及び明示されていない制約等が発生したときは、発注者と別途協議し適切な措置を講ずるものとする。
 別途協議とは、設計・現場説明又は作業打合せ等により協議するものとする。

津市 平成28年6月

特記仕様書（共通編）

No.2

大区分	中区分	小区分（条件及び内容）
用地・補償関係	事業損失	<input type="checkbox"/> 家屋事前調査は、調査前に対象住民への周知を行い、調査後に工事着手するものとする。 <input checked="" type="checkbox"/> 受注者の責における金銭的補償等は、受注者の責任において適切に処理するものとする。補償対象者より領収書、承諾書等を徴収し、監督員に報告するものとする。ただし、その内容によっては、市と受注者が協議し、市が処理する場合もある。
	民地の保全	<input checked="" type="checkbox"/> 官民若しくは民地の境界を示すもの（杭、鋸、プレート等）が発見された場合は、施工前に監督員に報告するものとする。 <input checked="" type="checkbox"/> 工事により境界杭等が破損、亡失した場合は、工事完了後復元を行うものとする。その際には、関係者と立会、承認を得るものとする。
安全対策	工事中の安全確保	<input checked="" type="checkbox"/> 施工箇所において、通学路であった場合は、対象の学校と十分協議をし、工程の調整を図るものとし、通学者の安全を確保するものとする。 <input checked="" type="checkbox"/> 資機材の搬出入と通行時間は適切な時間帯に行い、沿線住民等への周知を図るものとする。これにより難い場合は、関係自治会等と協議を行うものとする。 <input checked="" type="checkbox"/> 地山掘削・床掘時は、既設構造物に損傷が出ないように、適切な措置を行うものとする。また、万が一損傷を与えた場合には、受注者の責において対処するものとする。 <input checked="" type="checkbox"/> 図示してある掘削及び床掘については、計算用に用いた線であり、施工段階では各安全法令を遵守し施工状況、地下水等を考慮し現場にあわせた勾配等、対策を講じて施工するものとする。 <input type="checkbox"/> 工種（ ）について、施工日の即日開放を原則とする。 <input type="checkbox"/> 工種（ ）について、事前に（ ）警察署）と立会を行い、確認後、施工を行うものとする。 <input checked="" type="checkbox"/> 現場代理人は、豪雨、出水、その他の天災に対しては、平素から気象情報などについて十分な注意を払い、常にこれに対処できる準備をしておくものとする。 <input checked="" type="checkbox"/> 工事中は、路面に段差や小構造物等突起物がないよう仮舗装等で十分なすり付けを行い、毎日の作業終了後工事現場内を十分に調べ、危険な箇所はその日のうちに補修を行うものとする。
	交通安全管理	<input checked="" type="checkbox"/> 工事の施工に伴って、工事車両の出入口及び交差道路に対し、一般交通の安全誘導が必要となる箇所には、交通の誘導・整理を行う者（以下「交通誘導警備員」という）を配置し、公衆の交通の安全を確保するものとする。 <input checked="" type="checkbox"/> 交通誘導警備員のうち1人は有資格者（平成17年警備業法改正以降の交通誘導警備業務にかかる1級又は2級検定合格者）または、交通の誘導・整理の実務経験3年以上の者を配置するものとする。 <input checked="" type="checkbox"/> 受注者は、交通誘導警備員を雇用するにあたり、その警備会社と雇用期間中等労働条件並びに傷害保険等に関する契約書を締結し、その契約書（写し）を監督員に提出すること。また、交通誘導警備員の配置者一覧表（資格・実務経験年数を明示したもの）及び配置者名の明記された伝票を監督員へ提示するものとする（但し、監督員が提出を求めた場合は提出するものとする）。 <input checked="" type="checkbox"/> 交通誘導警備員に一日一日の工事（どこまで進入できるか等）を十分把握させ、地元車両の出入り等、交通整理に円滑な処置がとれるようにするものとする。
環境対策	環境対策	<input checked="" type="checkbox"/> 現場施工及び、現場外走行時の防塵対策については、周囲に粉塵等の影響が無いよう対策を講じ、通行及び人家に対し十分配慮すること。万が一被害が生じた場合は、受注者の責において解決にあたるものとする。 <input checked="" type="checkbox"/> 土粒子を多量に含み、排水施設等に悪影響を及ぼすと考えられる放流については、沈砂または濾過施設を通して放流するものとする。 <input checked="" type="checkbox"/> 廃棄物処理及び清掃に関する法律に基づき、産業廃棄物の排出事業者（請負業者）は産業廃棄物の処理を委託する際、適正処理のために必要な廃棄物情報（成分性状等）を処理業者に提供し、また受注者は、処理に係る産業廃棄物管理票（マニフェスト）について、監督員が提示を求めた場合は提示するものとする。

（注）上記条件及び内容のレ印当該欄は、工事において制約を受ける事となるので明示する。
 変更が生じた場合及び明示されていない制約等が発生したときは、発注者と別途協議し適切な措置を講ずるものとする。
 別途協議とは、設計・現場説明又は作業打合せ等により協議するものとする。

津市 平成28年6月

特記仕様書（共通編）

大区分	中区分	小区分（条件及び内容）												
資料作成	提出書類	<input checked="" type="checkbox"/> 工事日誌については、監督員が指示した場合、提出するものとする。 <input checked="" type="checkbox"/> 完成写真は、着手前・施工中・完成時に、起点及び終点において必ず同一方向となるように撮影し、3枚1組として、工事写真帳の上段・中段・下段に整理し、完成写真として提出するものとする。（提出部数2部 用紙サイズ：A4） <input checked="" type="checkbox"/> 工事完成報告書の提出部数は2部とする。 <input checked="" type="checkbox"/> 受注者は、工事に使用する材料の品質を証明する資料を受注者の責任と費用負担において整備し、事前に監督員に提出し、確認を受けるものとする。 ・アスファルト混合物（事前認定審査を受けた混合物の認定書の写し）、生コンクリート（製造会社の材料試験結果、配合の決定に関する確認資料）、購入土、碎石（新材）等 ※その他材料に関する資料についても原則、全て提出するものとするが、主たる材料以外で使用量が少量の場合は資料の提出について監督員と協議できるものとする。												
	部分下請負通知書	<input checked="" type="checkbox"/> 受注者は、工事の一部分において下請負させる場合は、部分下請負通知書を監督員に提出するものとする。なお、下請負業者（再下請負業者を含む）との契約書等の写し、下請負業者（再下請負業者を含む）の建設業の許可の写し及び主任技術者等の資格者証の写し等を添付するものとする。 <input checked="" type="checkbox"/> 特定建設業者で下請負金額の総額が、建設業法第3条第1項第2号の政令で定める金額以上の場合、受注者は、本工事をつかさどる監理技術者の資格証明書の写しを提出するものとする。 <input checked="" type="checkbox"/> 受注者は、工事の一部分において建設業に限らず下請け（測量、交通誘導警備員、家屋調査等）させる場合は、部分下請負通知書を監督員に提出するものとする。下請負の内訳には主任技術者を作業責任者と読み替えて記載するものとする。なお、下請業者の当該業務の資格者証の写しを添付するものとする。												
関支す払るい事に項	前金支払いに関する事項	<input checked="" type="checkbox"/> 請負代金の額が130万円以上の契約において、受注者が公共工事の前払金保証事業に関する法律に規定する保証事業会社の保証を明示した場合で、市が必要と認めるときは、契約金額の10分の4以内で、かつ当該支出予算の範囲内で前払いするものとする。												
その他	名札	<input checked="" type="checkbox"/> 受注者は、監理技術者、主任技術者（下請負を含む）及び元請負の専門技術者（専任している場合のみ）に、工事現場内において、工事名、工期、顔写真、所属会社名及び社印の入った名札を着用させるものとする。 <名札の例> <div style="border: 1px solid black; padding: 10px; margin: 10px auto; width: fit-content;"> <table style="border-collapse: collapse; width: 100%;"> <tr> <td colspan="2" style="text-align: center;">主任・監理技術者</td> </tr> <tr> <td style="border: 1px solid black; padding: 5px; text-align: center;">写 真 2cm×3cm</td> <td style="padding: 5px;"> <table style="border-collapse: collapse;"> <tr><td style="padding-right: 5px;">氏 名</td><td>〇〇 〇〇</td></tr> <tr><td style="padding-right: 5px;">工事名</td><td>〇〇〇〇工事</td></tr> <tr><td style="padding-right: 5px;">工 期</td><td>自〇〇年〇〇月〇〇日 至〇〇年〇〇月〇〇日</td></tr> <tr><td style="padding-right: 5px;">会 社</td><td>〇〇建設株式会社 印</td></tr> </table> </td> </tr> </table> </div> <p>注1）用紙の大きさは名刺サイズ以上とする。 注2）所属会社の社印とする。</p>	主任・監理技術者		写 真 2cm×3cm	<table style="border-collapse: collapse;"> <tr><td style="padding-right: 5px;">氏 名</td><td>〇〇 〇〇</td></tr> <tr><td style="padding-right: 5px;">工事名</td><td>〇〇〇〇工事</td></tr> <tr><td style="padding-right: 5px;">工 期</td><td>自〇〇年〇〇月〇〇日 至〇〇年〇〇月〇〇日</td></tr> <tr><td style="padding-right: 5px;">会 社</td><td>〇〇建設株式会社 印</td></tr> </table>	氏 名	〇〇 〇〇	工事名	〇〇〇〇工事	工 期	自〇〇年〇〇月〇〇日 至〇〇年〇〇月〇〇日	会 社	〇〇建設株式会社 印
主任・監理技術者														
写 真 2cm×3cm	<table style="border-collapse: collapse;"> <tr><td style="padding-right: 5px;">氏 名</td><td>〇〇 〇〇</td></tr> <tr><td style="padding-right: 5px;">工事名</td><td>〇〇〇〇工事</td></tr> <tr><td style="padding-right: 5px;">工 期</td><td>自〇〇年〇〇月〇〇日 至〇〇年〇〇月〇〇日</td></tr> <tr><td style="padding-right: 5px;">会 社</td><td>〇〇建設株式会社 印</td></tr> </table>	氏 名	〇〇 〇〇	工事名	〇〇〇〇工事	工 期	自〇〇年〇〇月〇〇日 至〇〇年〇〇月〇〇日	会 社	〇〇建設株式会社 印					
氏 名	〇〇 〇〇													
工事名	〇〇〇〇工事													
工 期	自〇〇年〇〇月〇〇日 至〇〇年〇〇月〇〇日													
会 社	〇〇建設株式会社 印													

(注)上記条件及び内容のレ印当該欄は、工事において制約を受ける事となるので明示する。
 変更が生じた場合及び明示されていない制約等が発生したときは、発注者と別途協議し適切な措置を講ずるものとする。
 別途協議とは、設計・現場説明又は作業打合せ等により協議するものとする。

特記仕様書（共通編）

大区分	中区分	小区分（条件及び内容）
その他	部分使用	<input type="checkbox"/> 部分使用箇所（ ） <input type="checkbox"/> 部分使用時期（ ） <input type="checkbox"/> 部分使用目的（ ）
	部分引渡し	<input type="checkbox"/> 部分引渡し指定部分（別途説明書に記載 ） <input type="checkbox"/> 部分引渡し時期（ ）
	巡回	<input checked="" type="checkbox"/> 当工事は、公共工事の品質確保の促進を図るものとして、検査課において工事中の施工状況の確認等を行う現場パトロールの対象となる。
	その他	<input type="checkbox"/>

(注)上記条件及び内容のレ印当該欄は、工事において制約を受ける事となるので明示する。
 変更が生じた場合及び明示されていない制約等が発生したときは、発注者と別途協議し適切な措置を講ずるものとする。
 別途協議とは、設計・現場説明又は作業打合せ等により協議するものとする。

特記仕様書（道路工事編）

No.5

大区分	中区分	小区分（条件及び内容）
その他		<p><input checked="" type="checkbox"/> 当該工事の工程管理については、下記工事との工程調整を行い、事前に月間及び週間実工程表を提出し、監督員と密に調整を行い承諾を得ることとし、関係自治会、関係教育機関及び沿線住民への周知等、調整についても行うこと。</p> <p>○ 平成28年度建整道新補第1号 西千里千里ヶ丘線道路改良（舗装）工事</p> <p><input checked="" type="checkbox"/> 施工時及び工事区間外走行時等の防塵対策については、周囲に影響が及ばさないように対策を適時行い、通行及び沿線住民に対し十分配慮すること。</p>

(注) 上記条件及び内容のレ印当該欄は、工事において制約を受ける事となるので明示する。
 変更が生じた場合及び明示されていない制約等が発生したときは、発注者と別途協議し適切な措置を講ずるものとする。
 別途協議とは、設計・現場説明又は作業打合せ等により協議するものとする。

特記仕様書（施工条件明示一覧表）

No. 1

明示項目	明示事項	条件及び内容
工程関係	<input checked="" type="checkbox"/> 別途工事との工程調整が必要あり <input type="checkbox"/> 施工時期、施工時間及び施工方法の制限あり <input type="checkbox"/> 工期 <input type="checkbox"/> 他機関との協議が未完了 <input checked="" type="checkbox"/> 占用物件との工程調整の必要あり <input type="checkbox"/> その他（ ）	<input checked="" type="checkbox"/> 調整項目（ <input type="checkbox"/> 資材等の流用 <input type="checkbox"/> 仮設及び工事用道路等の調整 <input type="checkbox"/> 建設機械等の調整 <input type="checkbox"/> 施工順序の調整 <input type="checkbox"/> その他（ ） <input checked="" type="checkbox"/> 別途協議（ ） <input type="checkbox"/> 制限する工種名（ ） 施工時期及び施工時間（ ） 施工方法（ ） <input type="checkbox"/> 工期は、繰越手続きが完了後、契約の日から（ ）日間に変更します。 <input type="checkbox"/> 協議が必要な機関名（ ） 協議完了見込み時期（ ） <input checked="" type="checkbox"/> 占用物件名（ <input type="checkbox"/> 電気 <input type="checkbox"/> 電話 <input checked="" type="checkbox"/> 水道 <input checked="" type="checkbox"/> ガス <input type="checkbox"/> その他（ ）） <input checked="" type="checkbox"/> その他（特記仕様書（道路工事編）参照）
用地関係	<input type="checkbox"/> 用地補償物件の未処理箇所あり <input type="checkbox"/> 仮設ヤードの有無 <input type="checkbox"/> その他（ ）	<input type="checkbox"/> 未処理箇所（ <input type="checkbox"/> 別添図 <input type="checkbox"/> No. ～No. <input type="checkbox"/> 別途協議（ ） <input type="checkbox"/> 完了見込み時期（ <input type="checkbox"/> 平成 年 月 日頃 <input type="checkbox"/> 別途協議（ ） <input type="checkbox"/> 仮設ヤード（ <input type="checkbox"/> 官有地 <input type="checkbox"/> 民有地 <input type="checkbox"/> その他（ ） <input type="checkbox"/> 別途協議（ ） <input type="checkbox"/> 仮設ヤード使用期間（ ） <input type="checkbox"/> 仮設ヤードからの運搬距離（L＝ km） <input type="checkbox"/> 使用条件・復旧方法（ ） <input type="checkbox"/> その他（ ）
公害対策関係	<input checked="" type="checkbox"/> 施工方法の制限あり <input type="checkbox"/> 事業損失防止に関する調査あり <input type="checkbox"/> その他（ ）	<input checked="" type="checkbox"/> 制限項目（ <input type="checkbox"/> 騒音 <input type="checkbox"/> 振動 <input type="checkbox"/> 水質 <input type="checkbox"/> 粉じん <input checked="" type="checkbox"/> 排出ガス <input type="checkbox"/> その他（ ）） <input type="checkbox"/> 施工方法等（ <input type="checkbox"/> 指定工法名（ ） <input type="checkbox"/> その他（ ） <input type="checkbox"/> 別途協議（ ）） <input type="checkbox"/> 施工時期（ ） <input type="checkbox"/> 調査項目（ <input type="checkbox"/> 騒音測定 <input type="checkbox"/> 振動測定 <input type="checkbox"/> 水質調査 <input type="checkbox"/> 近接家屋の事前・事後調査 <input type="checkbox"/> 地盤沈下測定 <input type="checkbox"/> 地下水位等の測定 <input type="checkbox"/> その他（ ） <input type="checkbox"/> 別途協議（ ）） <input type="checkbox"/> 調査方法（ <input type="checkbox"/> 別途資料 <input type="checkbox"/> その他（ ） <input type="checkbox"/> 別途協議（ ）） <input type="checkbox"/> 調査費（ <input type="checkbox"/> 別途資料 <input type="checkbox"/> その他（ ） <input type="checkbox"/> 別途協議（ ）） <input type="checkbox"/> その他（ ）
安全対策関係	<input checked="" type="checkbox"/> 交通安全施設等の指定あり <input checked="" type="checkbox"/> 近接公共施設等に対する制限 <input type="checkbox"/> 土砂崩落・発破作業に対する防護施設等に指定あり <input type="checkbox"/> イメージアップ経費適用工事 <input type="checkbox"/> その他（ ）	<input checked="" type="checkbox"/> 交通安全施設等の配置（ <input type="checkbox"/> 別添図面 <input type="checkbox"/> その他（ ） <input type="checkbox"/> 別途協議（ ）） <input checked="" type="checkbox"/> 交通管理要員の配置（ <input type="checkbox"/> 別添図面 <input type="checkbox"/> その他（ ） <input type="checkbox"/> 別途協議（ ）） <input type="checkbox"/> 指定路線 <input checked="" type="checkbox"/> 指定路線以外 <input checked="" type="checkbox"/> 配置人員数（ 4人 ）（うち交通誘導警備員A（ 0人 ）） （注：配置人員数の変更は原則行わないものとする。） <input type="checkbox"/> 施工時間の制限 <input checked="" type="checkbox"/> 工法制限あり ・近接公共施設名等（ <input type="checkbox"/> 鉄道 <input checked="" type="checkbox"/> 電気 <input type="checkbox"/> 電話 <input type="checkbox"/> 水道 <input type="checkbox"/> ガス <input type="checkbox"/> その他（ ）） ・制限を受ける工種（ ） ・制限内容（ 高圧送電線に対するクレーンの作業半径 ） <input type="checkbox"/> 安全防護施設等の配置（ <input type="checkbox"/> 別添図面 <input type="checkbox"/> その他（ ） <input type="checkbox"/> 別途協議（ ）） <input type="checkbox"/> 保安要員の配置（ <input type="checkbox"/> 別添図面 <input type="checkbox"/> その他（ ） <input type="checkbox"/> 別途協議（ ）） <input type="checkbox"/> イメージアップの内容（率分）（ ） <input type="checkbox"/> イメージアップの内容（積上）（ ） <input type="checkbox"/> その他（ ）

(注) 上記受託業務事項・条件及び内容のレ印当該欄は、作業に当たって制約を受ける事となるので明示する。
 明示事項に変更が生じた場合及び明示されていない制約等が発生したときは、発注者と別途協議し適切な措置を講ずるものとする。
 別途協議とは、設計・現場説明又は作業打合せ等により協議するものとする。

津市

平成28年6月

特記仕様書（施工条件明示一覧表）

No. 2

明示項目	明示事項	条件及び内容
工事用道路関係	<input type="checkbox"/> 一般道路（搬入路）の使用制限あり <input type="checkbox"/> 仮設道路の設置条件あり	<input type="checkbox"/> 経路及び使用期間の制限内容（ <input type="checkbox"/> 別途図面 <input type="checkbox"/> その他（ ） <input type="checkbox"/> 別途協議） <input type="checkbox"/> 使用中及び使用後の措置（ <input type="checkbox"/> 別途図面 <input type="checkbox"/> その他（ ） <input type="checkbox"/> 別途協議） <input type="checkbox"/> 用地及び構造（ <input type="checkbox"/> 別途図面 <input type="checkbox"/> その他（ ） <input type="checkbox"/> 別途協議） <input type="checkbox"/> 安全施設（ <input type="checkbox"/> 別途図面 <input type="checkbox"/> その他（ ） <input type="checkbox"/> 別途協議） <input type="checkbox"/> 使用中及び使用後の措置（ <input type="checkbox"/> 別途図面 <input type="checkbox"/> その他（ ） <input type="checkbox"/> 別途協議） <input type="checkbox"/> その他（ ）
仮設備関係	<input type="checkbox"/> 仮設備の設置条件あり <input type="checkbox"/> 仮設物の構造及び施工方法の指定 <input type="checkbox"/> その他（ ）	<input type="checkbox"/> 使用期間及び借地条件（ <input type="checkbox"/> 別添図等 <input type="checkbox"/> その他（ ） <input type="checkbox"/> 別途協議） <input type="checkbox"/> 転用あり（回） <input type="checkbox"/> 兼用あり（ ） <input type="checkbox"/> その他（ ） <input type="checkbox"/> 構造及び設計条件（ <input type="checkbox"/> 別添図等 <input type="checkbox"/> その他（ ） <input type="checkbox"/> 別途協議） <input type="checkbox"/> 施工方法（ ） <input type="checkbox"/> その他（ ）
残土・産業廃棄物関係	<input type="checkbox"/> 残土処分（自由処分） <input checked="" type="checkbox"/> 残土処分（指定処分・他工事流用） <input checked="" type="checkbox"/> 産業廃棄物の処理条件あり <input type="checkbox"/> 提出書類あり <input checked="" type="checkbox"/> その他（ 舗装切断時に発生する排水の処理 ）	<input checked="" type="checkbox"/> 残土処分地（ <input type="checkbox"/> 別途資料 <input type="checkbox"/> その他（ ） <input type="checkbox"/> 別途協議） 運搬距離（L＝暫定8km） <input type="checkbox"/> 処分地の処理条件あり（ <input type="checkbox"/> 押土整地 <input type="checkbox"/> その他（ ）） <input checked="" type="checkbox"/> 産業廃棄物の種類（ <input checked="" type="checkbox"/> コン塊 <input checked="" type="checkbox"/> アス塊 <input type="checkbox"/> 木材 <input type="checkbox"/> 汚泥 <input type="checkbox"/> その他（ ）） <input checked="" type="checkbox"/> 産業廃棄物の処分地（ <input checked="" type="checkbox"/> 再生処分場（ ） <input type="checkbox"/> 最終処分場（ ） <input type="checkbox"/> 別添図書 <input type="checkbox"/> その他（ ） <input type="checkbox"/> 別途協議） 運搬距離（L＝ km） 【注：その他の項目（ ）については、処分地を指定しなければならない場合にのみ記入のこと。】 <input checked="" type="checkbox"/> 処分地での処理費（ <input checked="" type="checkbox"/> 計上あり（ <input checked="" type="checkbox"/> 処理料 <input type="checkbox"/> 押土整地 <input type="checkbox"/> 被覆土） <input type="checkbox"/> その他（ ） <input type="checkbox"/> 別途協議） <input type="checkbox"/> 処分場の受入条件（ ） <input checked="" type="checkbox"/> その他（ 舗装切断作業に伴い、切断機械から発生する排水については、排水吸引機能を有する切断機械等により回収するものとする。回収された排水については、関係機関等と協議の上、適正に処理するものとし、必要と認められる経費については変更契約できるものとする。 ）
工事支障物件関係	<input checked="" type="checkbox"/> 工事支障物件あり <input type="checkbox"/> その他	<input checked="" type="checkbox"/> 支障物件名（ <input type="checkbox"/> 鉄道 <input checked="" type="checkbox"/> 電気 <input checked="" type="checkbox"/> 電話 <input checked="" type="checkbox"/> 水道 <input checked="" type="checkbox"/> ガス <input type="checkbox"/> 有線 <input type="checkbox"/> その他（ ）） <input type="checkbox"/> 移設時期（ <input type="checkbox"/> 平成 年 月 頃 <input type="checkbox"/> 別途協議） <input type="checkbox"/> 防護（ ） <input type="checkbox"/> その他（ ）

(注) 上記受託業務事項・条件及び内容のレ印当該欄は、作業に当たって制約を受ける事となるので明示する。
 明示事項に変更が生じた場合及び明示されていない制約等が発生したときは、発注者と別途協議し適切な措置を講ずるものとする。
 別途協議とは、設計・現場説明又は作業打合せ等により協議するものとする。

津市

平成28年6月

特記仕様書（施工条件明示一覧表）

No. 3

明 示 項 目	明 示 事 項	条 件 及 び 内 容
排水工（濁水処理を含む）関係	<input type="checkbox"/> 濁水、湧水等の排水に際し、制限あり <input type="checkbox"/> 水質調査等必要あり <input type="checkbox"/> その他（ ）	<input type="checkbox"/> 項目及び基準値（ ） <input type="checkbox"/> 調査項目（ ） <input type="checkbox"/> その他（ ）
薬液注入関係	<input type="checkbox"/> 薬液注入工法等の指定あり <input type="checkbox"/> 提出書類あり <input type="checkbox"/> 注入量の確認、注入の管理及び注入の効果の確認 <input type="checkbox"/> その他（ ）	<input type="checkbox"/> 工法区分（ ） 材料種類（ ） 施工範囲（ ） <input type="checkbox"/> 削孔数量（ ） 注入量（ ） その他（ ） <input type="checkbox"/> 工法関係（ ） 材料関係（ ） <input type="checkbox"/> その他（ ）
再生材使用関係	<input checked="" type="checkbox"/> 再生材使用の指定あり <input type="checkbox"/> 六価クロム溶出試験あり（環境告示第46号溶出試験） <input checked="" type="checkbox"/> 三重県リサイクル製品利用推進条例に基づく認定製品の使用について <input type="checkbox"/> その他（ ）	<input checked="" type="checkbox"/> 再生材の種類（ <input checked="" type="checkbox"/> 再生Asコン <input checked="" type="checkbox"/> 再生路盤材 <input checked="" type="checkbox"/> 再生クラッシュラン <input type="checkbox"/> 道路用盛土材 <input type="checkbox"/> 再生コン砂 ） <input checked="" type="checkbox"/> 再生材が使用出来ない場合の措置（ <input type="checkbox"/> 新材に変更 <input type="checkbox"/> その他（ ） <input checked="" type="checkbox"/> 別途協議 ） <input type="checkbox"/> 再生コンクリート砂（1購入先当たり1検体の試験を行い、試験報告書には、使用する工事名称、所在地を記載する。） <input checked="" type="checkbox"/> 三重県リサイクル製品利用推進条例に基づく認定製品を使用する。ただし、認定製品が入手できない場合は、監督員と別途協議。 （認定製品の品名：プレキャストU型側溝 J I S1種・プレキャストU型側溝横断用・プレキャストU型側溝蓋 J I S1種・歩車道境界ブロック・地先境界ブロック） <input checked="" type="checkbox"/> 下記製品を本工事で使用する場合は、三重県リサイクル製品利用推進条例に基づく認定製品を使用するように努める。 （認定製品の品名：間伐材製工事用バリケード・看板・標示板・ガードフェンス、緑化基盤材、石こうボード） <input type="checkbox"/> その他（ ）
そ の 他	<input type="checkbox"/> 工事用機材の保管及び仮置きが必要あり <input type="checkbox"/> 現場発生産品あり <input type="checkbox"/> 支給品あり <input type="checkbox"/> 盛土材等工事間流用あり <input type="checkbox"/> その他（ ）	<input type="checkbox"/> 保管場所（ ） 期間（ ） その他（ ） <input type="checkbox"/> 品名（ ） 数量（ ） 保管場所（ ） その他（ ） <input type="checkbox"/> 品名（ ） 数量（ ） 引渡場所（ ） <input type="checkbox"/> 時期（平成 年 月 日） その他（ ） <input type="checkbox"/> 運搬方法（ <input type="checkbox"/> 受注者で運搬 <input type="checkbox"/> 受注者以外で運搬 <input type="checkbox"/> 別途協議 <input type="checkbox"/> その他（ ）） <input type="checkbox"/> 引渡場所（ <input type="checkbox"/> 別添図等 <input type="checkbox"/> 別途協議 <input type="checkbox"/> その他（ ）） <input type="checkbox"/> 数量（ ） 運搬距離（L＝ km） <input type="checkbox"/> その他（ ）
適用条件		<input checked="" type="checkbox"/> 三重県公共工事共通仕様書（平成24年7月版）を適用（部分改正を行った内容も含む（適用：平成27年 9月17日）） <input type="checkbox"/> 「土木構造物設計マニュアル（案 編）」を適用 <input type="checkbox"/> その他（ ）

(注) 上記受託業務事項・条件及び内容のレ印当該欄は、作業に当たって制約を受ける事となるので明示する。
 明示事項に変更が生じた場合及び明示されていない制約等が発生したときは、発注者と別途協議し適切な措置を講ずるものとする。
 別途協議とは、設計・現場説明又は作業打合せ等により協議するものとする。

特記仕様書（施工条件明示一覧表）

No. 4

明 示 項 目	明 示 事 項	条 件 及 び 内 容
入札・契約方式	<input type="checkbox"/> 入札時VE方式 <input type="checkbox"/> 契約後VE方式 <input type="checkbox"/> 設計・施行一括発注方式 <input type="checkbox"/> プロポーザル方式 <input type="checkbox"/> 総合評価方式	<input type="checkbox"/> 契約前のVE提案に基づき施工しなければならない。 <input type="checkbox"/> 契約後にVE提案を受け付ける。 <input type="checkbox"/> 細部設計の承認を受けなければならない。 <input type="checkbox"/> 本件工事で提案不履行があった場合は、本件工事完成年度の翌年度に総合評価方式で発注する案件（以下「発注工事」という。）で、貴社の評価点において発注工事の加算点（満点）の1割を減点します。
電子納品	<input type="checkbox"/> 工事完成図書（工事写真含む） <input checked="" type="checkbox"/> 電子納品対象外	<input type="checkbox"/> 工事完成図書は電子納品とする。ただし、電子化が困難な部分について監督員と協議承諾を得たものについてはこの限りではない。電子媒体の提出部数は、（ <input type="checkbox"/> 2部 <input type="checkbox"/> （ ）部）とする。 <input type="checkbox"/> 三重県CALS電子納品運用マニュアル（平成 24年 7月改訂）を適用
産業廃棄物税		<input checked="" type="checkbox"/> 本工事には産業廃棄物税相当分が計上されていないため、受注者が課税対象となった場合には完成年度の翌年度の4月1日から8月31日までの間に別に定める様式に産業廃棄物税納税証明書等を添付して当該工事の発注者に対して支払請求を行うこと。なお、この期間を超えて請求することはできない。また、設計数量を超えて請求することはできない。
工事カルテ作成・登録		<input checked="" type="checkbox"/> 三重県公共工事共通仕様書に基づき、工事カルテ作成・登録を行うこと。
建設副産物情報交換システム		<input checked="" type="checkbox"/> 三重県公共工事共通仕様書に基づき、建設副産物情報交換システム（副産物システム、発生土システム）にデータを入力すること。なお、工事完成後に発注者が建設副産物情報交換システムへの入力データの訂正等を依頼した場合などには、受注者の責任において適切に処理を行うこと。

(注) 上記受託業務事項・条件及び内容のレ印当該欄は、作業に当たって制約を受ける事となるので明示する。
 明示事項に変更が生じた場合及び明示されていない制約等が発生したときは、発注者と別途協議し適切な措置を講ずるものとする。
 別途協議とは、設計・現場説明又は作業打合せ等により協議するものとする。

津 市

平成28年6月

暴力団等の不当介入の排除等に関する特記仕様書

1 趣旨

この特記仕様は、本市が締結する契約等からの暴力団、暴力団関係者、暴力団関係法人等（以下「暴力団等」という。）の不当介入を排除し、契約等の適正な履行を確保することに関し、必要な事項を定めるものとする。

2 用語

この特記仕様における用語は、津市の締結する契約等からの暴力団等排除措置要綱（平成21年津市訓第34号）において使用する用語の例による。

3 受注者等の義務

- (1) 本市の契約等の相手方及び下請負人等（以下「受注者等」という。）は、暴力団等と認められる下請負人等を使用してはならない。
- (2) 受注者等は、暴力団等と認められる資材販売業者から資材等を購入してはならない。
- (3) 受注者等は、暴力団等と認められる廃棄物処理業者が有する廃棄物処理施設及び廃棄物処理業者等を使用してはならない。
- (4) 受注者は、本市と締結した契約等の履行に当たり、受注者等が暴力団等による不当介入を受けたときは、断固としてこれを拒否し、直ちに本市に文書にて報告するとともに所轄の警察署に通報し捜査上必要な協力をするものとする。この場合において、捜査上必要な協力を行ったとき、受注者は速やかに本市に文書にてその内容を報告しなければならない。
なお、受注者等が不当介入を受けたことを理由に契約期間の延長等の措置が必要となったとき、受注者は本市に契約期間の延長等を求めることができる。

4 入札参加資格者等及び受注者等に対する措置

入札参加資格者等又はその役員等が暴力団等と認められるとき、暴力団等と密接な関係を有していると認められるときなどは、当該入札参加資格者等に対し、津市建設工事等指名停止基準（平成21年4月8日施行）に基づく指名停止措置を講じるものとする。

また、上記3の義務に違反した受注者等に対しても、同様に指名停止措置を講じるものとする。

5 契約等の解除

上記の暴力団等と認められるときなどにより指名停止措置が講じられた入札参加資格者等との契約等については、これを解除することができる。

再生砕石（RC-40）の使用についての留意事項

津市の建設工事においては三重県公共工事共通仕様書（三重県建設副産物処理基準）に準拠し、再生資源の有効利用の促進を掲げている。ついては、再生砕石（RC-40）の使用にあたり下記に十分留意すること。

- 再生砕石の納品伝票を保管し、伝票の写しもしくは納入日を記載した材料出荷証明書等の写しを工事書類として提出すること。

搬入される材料によっては、路面等が膨れ上がる等の現象が発生する恐れがあることから、使用材料確認表（材料確認願）で確認を得た材料以外の再生砕石等の混入がないよう対策し、施工前に異常（異物の混入、軽量である等）を確認した場合は、使用しないなどの品質管理に努めること。

- 三重県公共工事共通仕様書に基づき、品質管理に注意し施工すること。

三重県公共工事共通仕様書 添付資料

4. 三重県建設副産物処理基準

第9条 再生資源及びリサイクル製品等の利用

2. 再生砕石（RC-40）の品質規格 参照

配慮依頼事項

受注者においては、この契約を履行するにあたって、下記のことについて御配慮いただくようお願いいたします。

なお、当該配慮依頼事項は、発注者である津市が受注者の自由な協力をお願いするものであり、受注者が津市のお願いに応じなかった場合に、受注者に対して、不利益を課すものではありません。

記

- (1) 下請契約又は再委託（一次下請以降のすべての下請負人又は再委託者を含む。）が認められた契約にあつては、下請契約又は再委託等において市内本店事業者を活用することに配慮してください。
- (2) 資材、原材料等の調達が必要となる場合は、市内本店事業者から調達すること及び地元製品、地元生産品を使用することについても配慮してください。
- (3) 建設機械、機器等の借入れが必要となる場合は、市内本店事業者から借入れすることに配慮してください。
- (4) 業務従事者等の使用人等が必要となる場合は、使用人等に市民を活用することに配慮してください。