



位置図

特記事項

(工事概要)

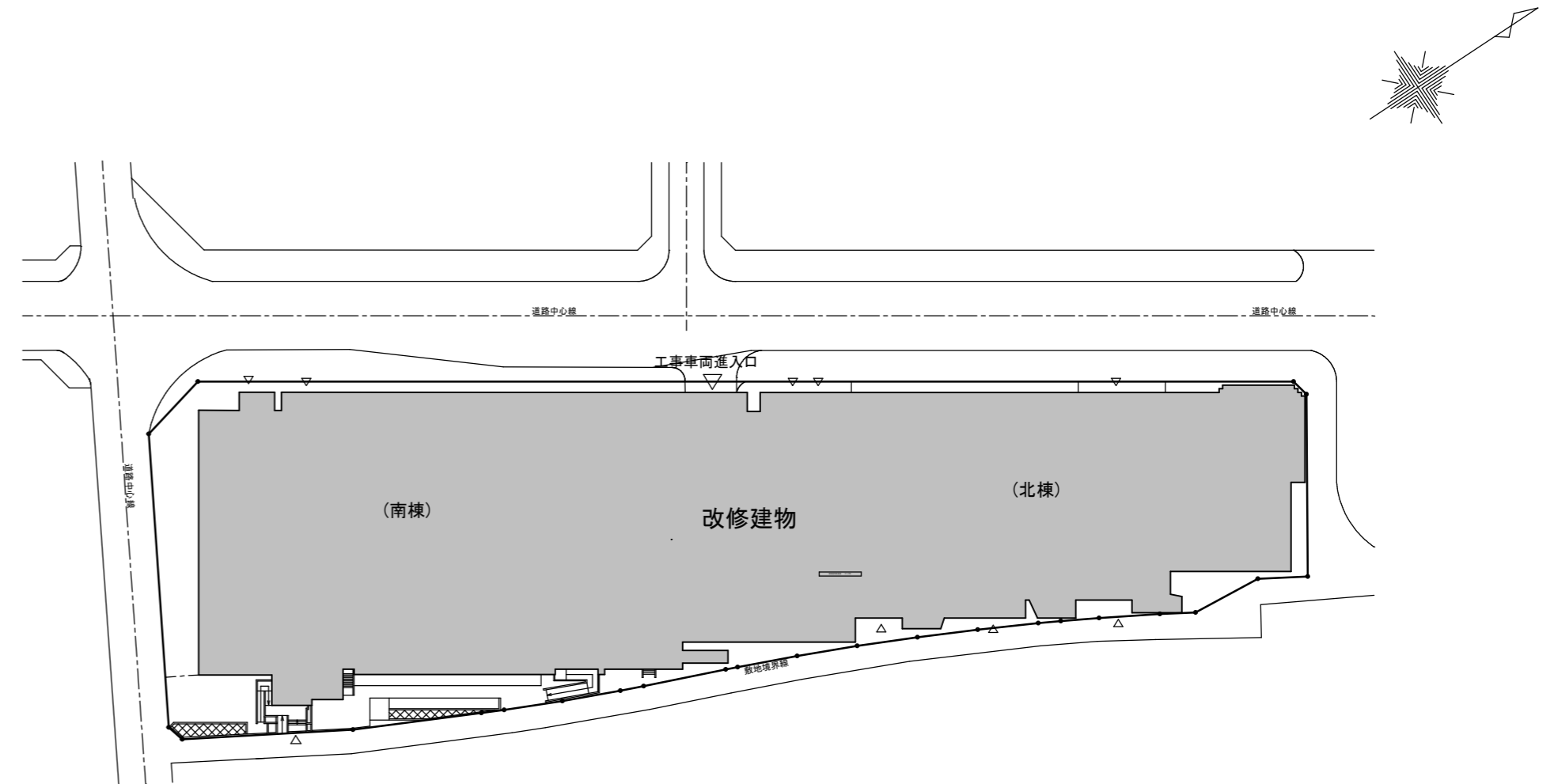
- ・既設の空調設備を撤去の上、機器の新設を行う。
※改修箇所は図示による
- ・上記に伴う機械設備工事

(施工条件)

- ・作業着手までの期間に調査及び、施工計画書を作成し、市監督員の承諾を得ること。
- ・作業着手までの施設内調査は、事前に市監督員の承諾を得るものとし、施設運営に影響を与えない範囲とする。
- ・工事期間中、改修範囲は営業しているため、安全対策には十分配慮すること。なお、改修作業については、施設運営に支障をきたさないよう、監督員、施設管理者と打合せをし、工事の日程を決めること。
- ・大型車両の出入りの際には誘導員を配置すること。
- ・作業着手前には、現況状況把握の為に破損箇所等あれば、写真に記録しておくこと。また、工事過程に於いて、既設施設に破損等を与えた場合は、受注者の負担に於いて速やかに復旧すると共に、市監督員に報告をすること。
- ・設計書に明記なくとも機能上及び構造上当然必要と認められるもの並びに、取合いのはつり補修復旧は本工事に含む。なお、内訳書の数量は参考とし、当図面を優先する。
- ・工事電力については既存の施設を使用できるが、使用箇所が制限されるため協議の上使用箇所を決定する。
- ・工事用車両及び工事関係車両は、周辺道路に駐車しないこと。
また、ポルタひさい内の駐車場は使用可（有償）とする。

(解体撤去処分)

- ・本工事により発生する廃材は、産業廃棄物となるため関係法令により適切に処理すること。また、工事着手前に、施工方法を記した施工計画書を市監督員に提出し承諾を得ること。
- ・工事完了後、速やかに施工報告書(マニフェスト等の写し)を市監督員に提出すること。
- ・空調機の撤去処分については、「特定製品に係るフロン類の回収及び破壊の実施の確保等に関する法律」に基づき適正に処理すること。



配置図 S=1/1000


ポルタひさい空調設備改修工事		縮尺 1/1000
図面名称	位置図・配置図・特記事項	原図：A 2 平成28年7月
津市建設部営繕課		No. 1/7

空調機器表（新設）						
記号	形式・名称	仕様			台数	備考
AC-1	空冷ビーム用室外機	冷房能力：45.00Kw	暖房能力：50.00Kw	※冷暖能力は参考値	1	既設冷媒管利用タイプ
		3相200v	消費電力	冷房(定格)：17.70kW 暖房(定格)：13.70Kw 冷媒管：φ12.70/φ28.58mm		防振ゴム
AC-1-1	ビーム用室内機4方向射形	冷房能力：11.20Kw	暖房能力：12.50Kw	※冷暖能力は参考値	4	
		1相200v	消費電力	冷房(定格)：0.10kW 暖房(定格)：0.09Kw 冷媒管：φ9.52/φ15.88mm		
		ワイヤードリモコン	標準パネル			
AC-2	空冷ビーム用室外機	冷房能力：45.00Kw	暖房能力：50.00Kw	※冷暖能力は参考値	1	既設冷媒管利用タイプ
		3相200v	消費電力	冷房(定格)：17.70kW 暖房(定格)：13.70Kw 冷媒管：φ12.70/φ28.58mm		防振ゴム
AC-2-1	ビーム用室内機4方向射形	冷房能力：9.00Kw	暖房能力：10.00Kw	※冷暖能力は参考値	5	
		1相200v	消費電力	冷房(定格)：0.04kW 暖房(定格)：0.04Kw 冷媒管：φ9.52/φ15.88mm		
		ワイヤードリモコン	標準パネル			
AC-3	パッケージエアコン	冷房能力：20.00Kw	暖房能力：22.40Kw	※冷暖能力は参考値	2	
	天井射形4方向	3相200v	消費電力	冷房(定格)：6.66kW 暖房(定格)：5.53kW		防振ゴム
	同時ツク	ワイヤードリモコン	標準パネル	リニューアルパネル		
AC-4	空冷ビーム用室外機	冷房能力：28.00Kw	暖房能力：31.50Kw	※冷暖能力は参考値	1	既設冷媒管利用タイプ
		3相200v	消費電力	冷房(定格)：10.50kW 暖房(定格)：8.50Kw 冷媒管：φ9.52/φ22.22mm		防振ゴム
AC-4-1	ビーム用室内機4方向射形	冷房能力：11.20Kw	暖房能力：12.50Kw	※冷暖能力は参考値	2	
		1相200v	消費電力	冷房(定格)：0.10kW 暖房(定格)：0.09Kw 冷媒管：φ9.52/φ15.88mm		
		ワイヤードリモコン	標準パネル	リニューアルパネル		
AC-4-2	ビーム用室内機4方向射形	冷房能力：8.00Kw	暖房能力：9.00Kw	※冷暖能力は参考値	1	
		1相200v	消費電力	冷房(定格)：0.04kW 暖房(定格)：0.04Kw 冷媒管：φ9.52/φ15.88mm		
		ワイヤードリモコン	標準パネル			
AC-5	パッケージエアコン	冷房能力：20.00Kw	暖房能力：22.40Kw	※冷暖能力は参考値	1	
	天井射形4方向×2	3相200v	消費電力	冷房(定格)：6.66kW 暖房(定格)：5.53kW		防振ゴム
	個別運転マルチタイプ	ワイヤードリモコン×2	標準パネル	リニューアルパネル		
AC-6	空冷ビーム用室外機	冷房能力：50.00Kw	暖房能力：56.00Kw	※冷暖能力は参考値	1	既設冷媒管利用タイプ
		3相200v	消費電力	冷房(定格)：16.50kW 暖房(定格)：14.70Kw 冷媒管：φ15.88/φ28.58mm		防振ゴム 分岐管(室外機用)
AC-6-1	ビーム用室内機4方向射形	冷房能力：14.00Kw	暖房能力：16.00Kw	※冷暖能力は参考値	2	
		1相200v	消費電力	冷房(定格)：0.10kW 暖房(定格)：0.10Kw 冷媒管：φ9.52/φ15.88mm		
		ワイヤードリモコン	標準パネル	リニューアルパネル		
AC-6-2	ビーム用室内機4方向射形	冷房能力：8.00Kw	暖房能力：9.00Kw	※冷暖能力は参考値	2	
		1相200v	消費電力	冷房(定格)：0.04kW 暖房(定格)：0.04Kw 冷媒管：φ9.52/φ15.88mm		
		ワイヤードリモコン	標準パネル			
AC-7	パッケージエアコン	冷房能力：14.00Kw	暖房能力：16.00Kw	※冷暖能力は参考値	1	
	天井射形4方向	3相200v	消費電力	冷房(定格)：4.56kW 暖房(定格)：3.84kW		防振ゴム
	同時ツク	ワイヤードリモコン	標準パネル			
AC-8	空冷ビーム用室外機	冷房能力：67.00Kw	暖房能力：77.50Kw	※冷暖能力は参考値	1	既設冷媒管利用タイプ
		3相200v	消費電力	冷房(定格)：23.50kW 暖房(定格)：21.40Kw 冷媒管：φ15.88/φ28.58mm		防振ゴム 分岐管(室外機用)
AC-8-1	ビーム用室内機4方向射形	冷房能力：11.20Kw	暖房能力：12.50Kw	※冷暖能力は参考値	6	
		1相200v	消費電力	冷房(定格)：0.10kW 暖房(定格)：0.09Kw 冷媒管：φ9.52/φ15.88mm		
		ワイヤードリモコン	標準パネル	リニューアルパネル		
AC-9	パッケージエアコン	冷房能力：25.00Kw	暖房能力：28.00Kw	※冷暖能力は参考値	1	
	天井射形4方向	3相200v	消費電力	冷房(定格)：8.85kW 暖房(定格)：7.31kW		防振ゴム
	同時ツク	ワイヤードリモコン	標準パネル	リニューアルパネル		
AC-10	パッケージエアコン	冷房能力：7.10Kw	暖房能力：8.00Kw	※冷暖能力は参考値	1	
	天井射形4方向	3相200v	消費電力	冷房(定格)：2.05kW 暖房(定格)：1.75kW		防振ゴム
		ワイヤードリモコン	標準パネル			
AC-11	パッケージエアコン	冷房能力：20.00Kw	暖房能力：22.40Kw	※冷暖能力は参考値	1	
	天井射形4方向	3相200v	消費電力	冷房(定格)：6.66kW 暖房(定格)：5.53kW		防振ゴム
	同時ツク	ワイヤードリモコン	標準パネル	リニューアルパネル		
AC-12	パッケージエアコン	冷房能力：25.00Kw	暖房能力：28.00Kw	※冷暖能力は参考値	1	
	天井射形4方向	3相200v	消費電力	冷房(定格)：8.85kW 暖房(定格)：7.31kW		防振ゴム
	同時ツク	ワイヤードリモコン	標準パネル			

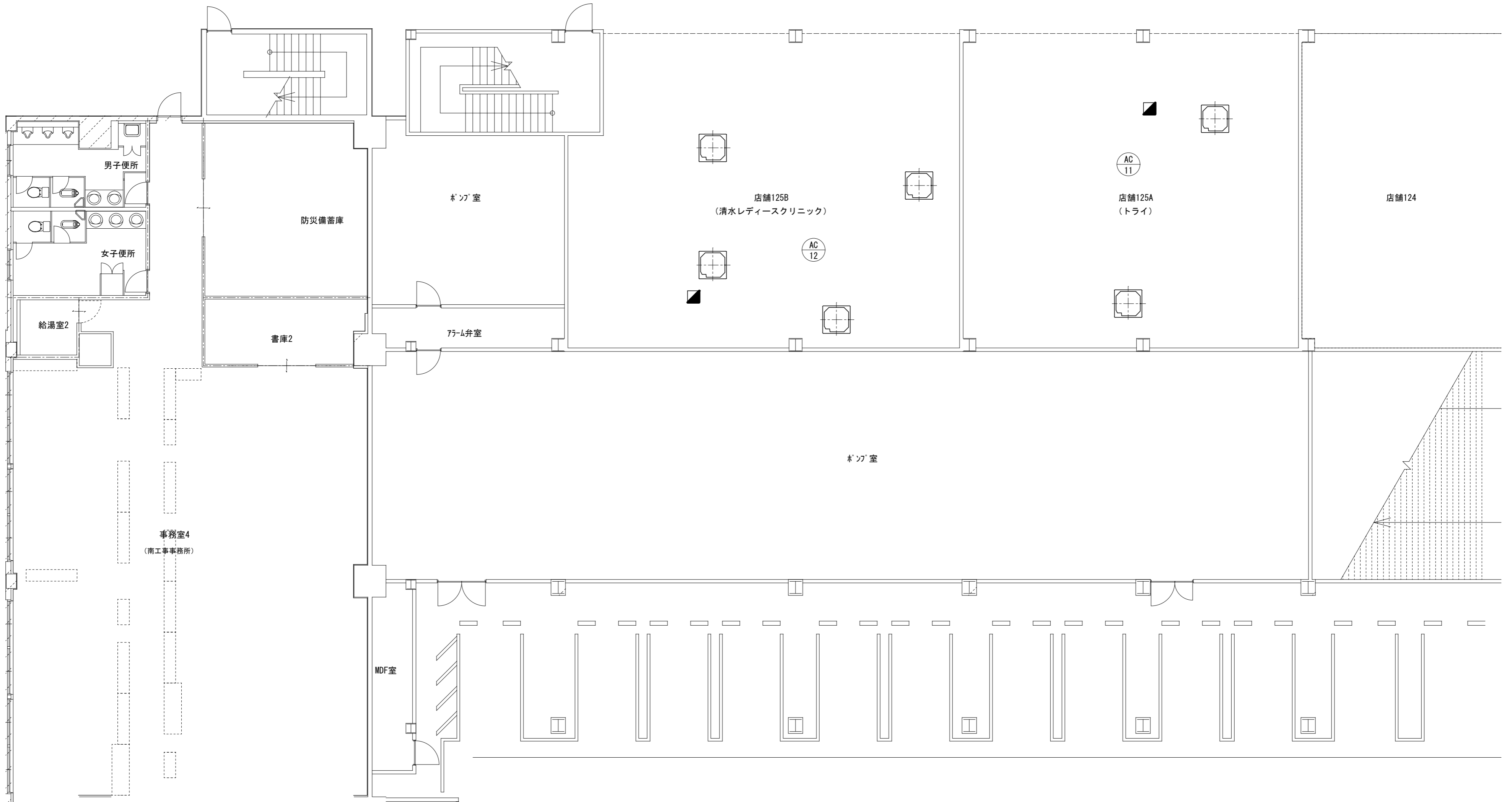
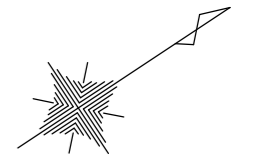
特記事項 1. 冷暖房条件はJISの条件による。 2. 機器のインバーター能力は参考値とする。 3. グリーン購入法調達基準適合商品とすること。
4. 室外機のアンカーボルトはダブルナット留めとする。 5. 室内機のパネルは指定色とする。 6. 既設室内機撤去あと開口部が不一致の場合はリニューアルパネルにて対応する。

空調機器表（既設撤去）						
記号	形式・名称	仕様			台数	備考
MO-1	空冷ビーム用室外機	冷房能力：45.00Kw	暖房能力：50.00Kw	3相200v	1	
MA-1-1	同上室内ユニット(射形)	冷房能力：11.20Kw	暖房能力：12.50Kw	1相200v	4	
MO-2	空冷ビーム用室外機	冷房能力：45.00Kw	暖房能力：50.00Kw	3相200v	1	
MA-2-1	同上室内ユニット(射形)	冷房能力：9.00Kw	暖房能力：10.00Kw	1相200v	5	
MO-3	空冷ビーム用室外機	冷房能力：22.40Kw	暖房能力：25.00Kw	3相200v	1	
MA-3-1	同上室内ユニット(射形)	冷房能力：11.20Kw	暖房能力：12.50Kw	1相200v	2	
MO-4	空冷ビーム用室外機	冷房能力：22.40Kw	暖房能力：25.00Kw	3相200v	1	
MA-4-1	同上室内ユニット(射形)	冷房能力：11.20Kw	暖房能力：12.50Kw	1相200v	2	
MO-5	空冷ビーム用室外機	冷房能力：28.00Kw	暖房能力：31.50Kw	3相200v	1	
MA-5-1	同上室内ユニット(射形)	冷房能力：11.20Kw	暖房能力：12.50Kw	1相200v	2	
MA-5-2	同上室内ユニット(射形)	冷房能力：8.00Kw	暖房能力：9.00Kw	1相200v	1	
MO-6	空冷ビーム用室外機	冷房能力：22.40Kw	暖房能力：25.00Kw	3相200v	1	
MA-6-1	同上室内ユニット(射形)	冷房能力：11.20Kw	暖房能力：12.50Kw	1相200v	2	
MO-7	空冷ビーム用室外機	冷房能力：50.40Kw	暖房能力：56.50Kw	3相200v	1	
MA-7-1	同上室内ユニット(射形)	冷房能力：14.00Kw	暖房能力：16.00Kw	1相200v	2	
MA-7-2	同上室内ユニット(射形)	冷房能力：8.00Kw	暖房能力：9.00Kw	1相200v	2	
MA-7-3	同上室内ユニット(射形)	冷房能力：5.60Kw	暖房能力：6.30Kw	1相200v	1	
MO-8	空冷ビーム用室外機	冷房能力：16.00Kw	暖房能力：18.00Kw	3相200v	1	
MA-8-1	同上室内ユニット(射形)	冷房能力：8.00Kw	暖房能力：9.00Kw	1相200v	2	
MO-9	空冷ビーム用室外機	冷房能力：45.00Kw	暖房能力：50.00Kw	3相200v	1	
MA-9-1	同上室内ユニット(射形)	冷房能力：11.20Kw	暖房能力：12.50Kw	1相200v	4	
MO-10	空冷ビーム用室外機	冷房能力：22.40Kw	暖房能力：25.00Kw	3相200v	1	
MA-10-1	同上室内ユニット(射形)	冷房能力：11.20Kw	暖房能力：12.50Kw	1相200v	2	
MO-11	空冷ビーム用室外機	冷房能力：28.00Kw	暖房能力：31.50Kw	3相200v	1	
MA-11-1	同上室内ユニット(射形)	冷房能力：14.00Kw	暖房能力：16.00Kw	1相200v	2	
MO-12	空冷ビーム用室外機	冷房能力：7.10Kw	暖房能力：8.00Kw	3相200v	1	
MA-12-1	同上室内ユニット(射形)	冷房能力：7.10Kw	暖房能力：8.00Kw	1相200v	1	
MO-13	空冷ビーム用室外機	冷房能力：22.40Kw	暖房能力：25.00Kw	3相200v	1	
MA-13-1	同上室内ユニット(射形)	冷房能力：11.20Kw	暖房能力：12.50Kw	1相200v	2	
MO-14	空冷ビーム用室外機	冷房能力：28.00Kw	暖房能力：31.50Kw	3相200v	1	
MA-14-1	同上室内ユニット(射形)	冷房能力：7.10Kw	暖房能力：8.00Kw	1相200v	4	

- 空調設備改設工事要領
1. 空調室内外機の新設をおこなう。
 2. 天井射形エアコン取付にあたり既設サイズに応じたリニューアルパネルを設置すること。
 3. 冷媒管、室内外連絡線、リモコン制御線は既設利用とする。
 4. ドレン管は撤去した機器に接続されていた既設配管に接続する。
 5. ドレン管は切離し後、新設機器接続まで養生しておくこと。
 6. 既設のリモコンを撤去し、新設する。
 7. 不要となったリモコンの箇所はカバープレートを設置すること。

凡 例	名 称	備 考
	リモコン	配線は既設利用とする

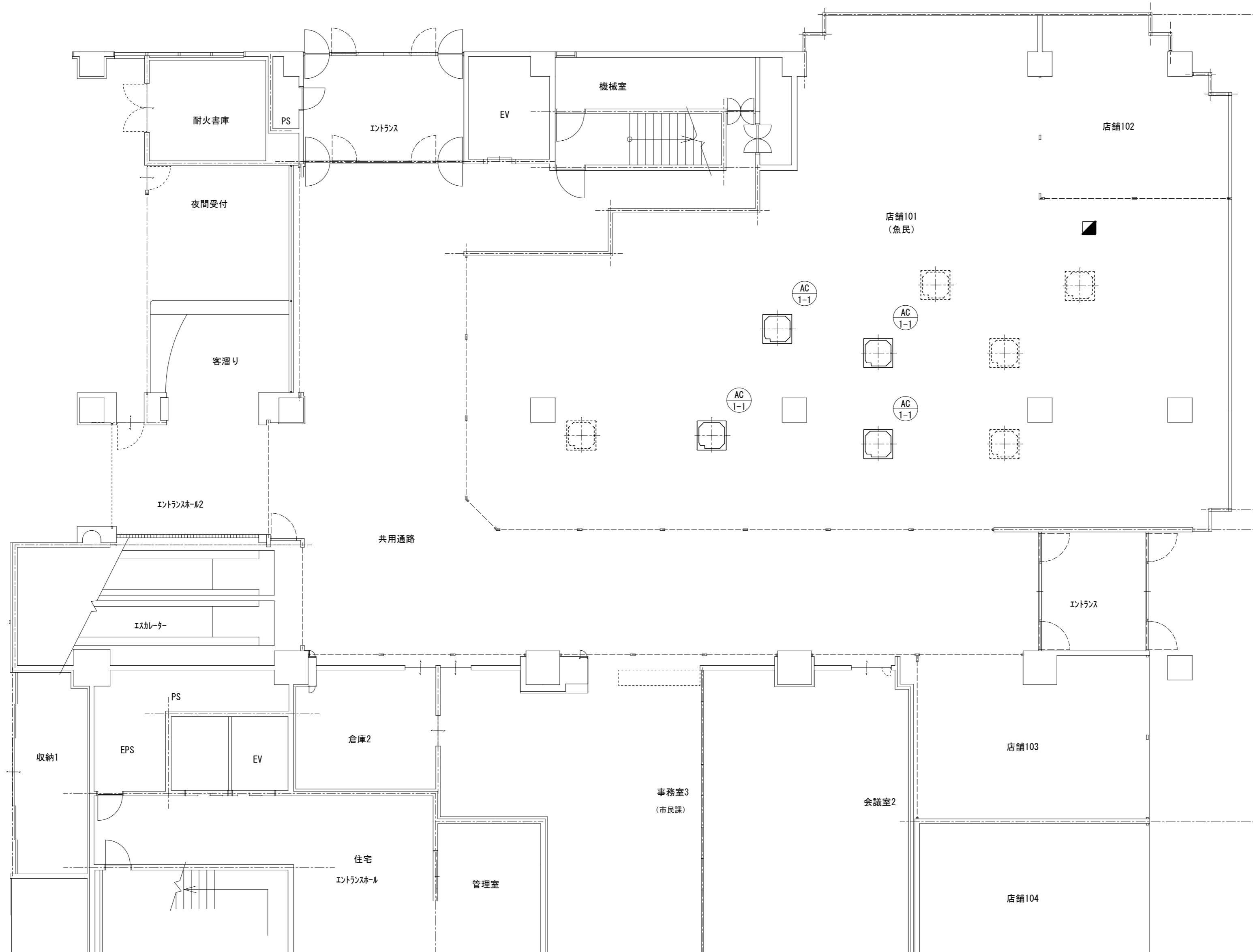
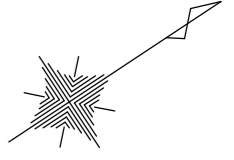
ポルタひさい空調設備改修工事		縮尺 NS
図面名称	空調機器表（改修前・改修後）	原因：A 2 平成28年7月
津 市 建 設 部 営 繕 課		No. 2/7



実線の機器は、取替
点線の機器は、そのまま

1階南平面図 S=1/100

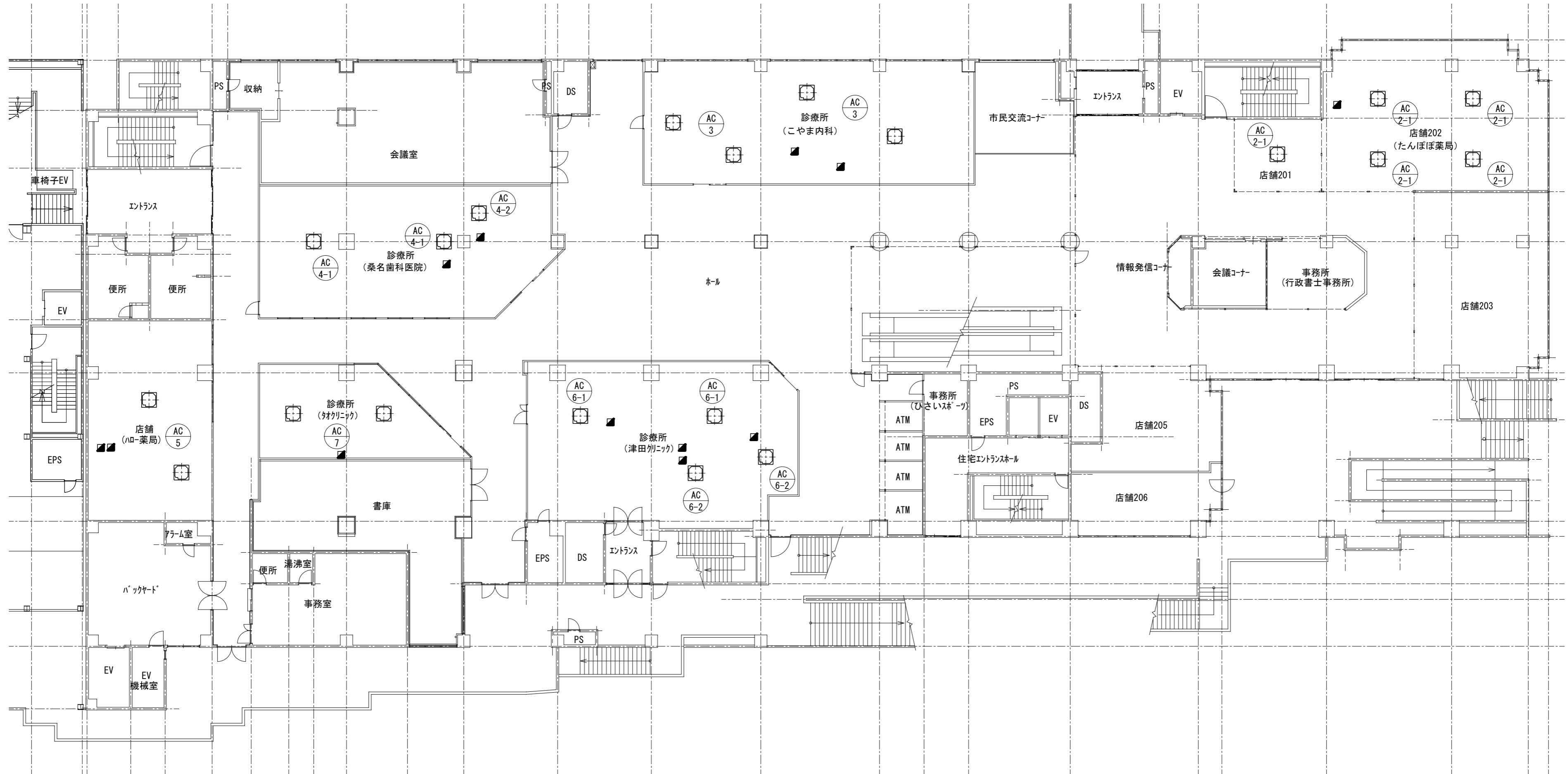
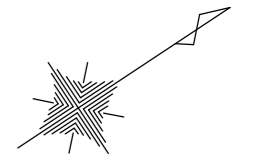
ポルタひさい空調設備改修工事		縮尺 1/100
図面名称	1階南平面図 (改修後)	原図: A 2 平成28年7月
津市建設部営繕課		No. 3/7



実線の機器は、取替
点線の機器は、そのまま

1階北平面図 S=1/100

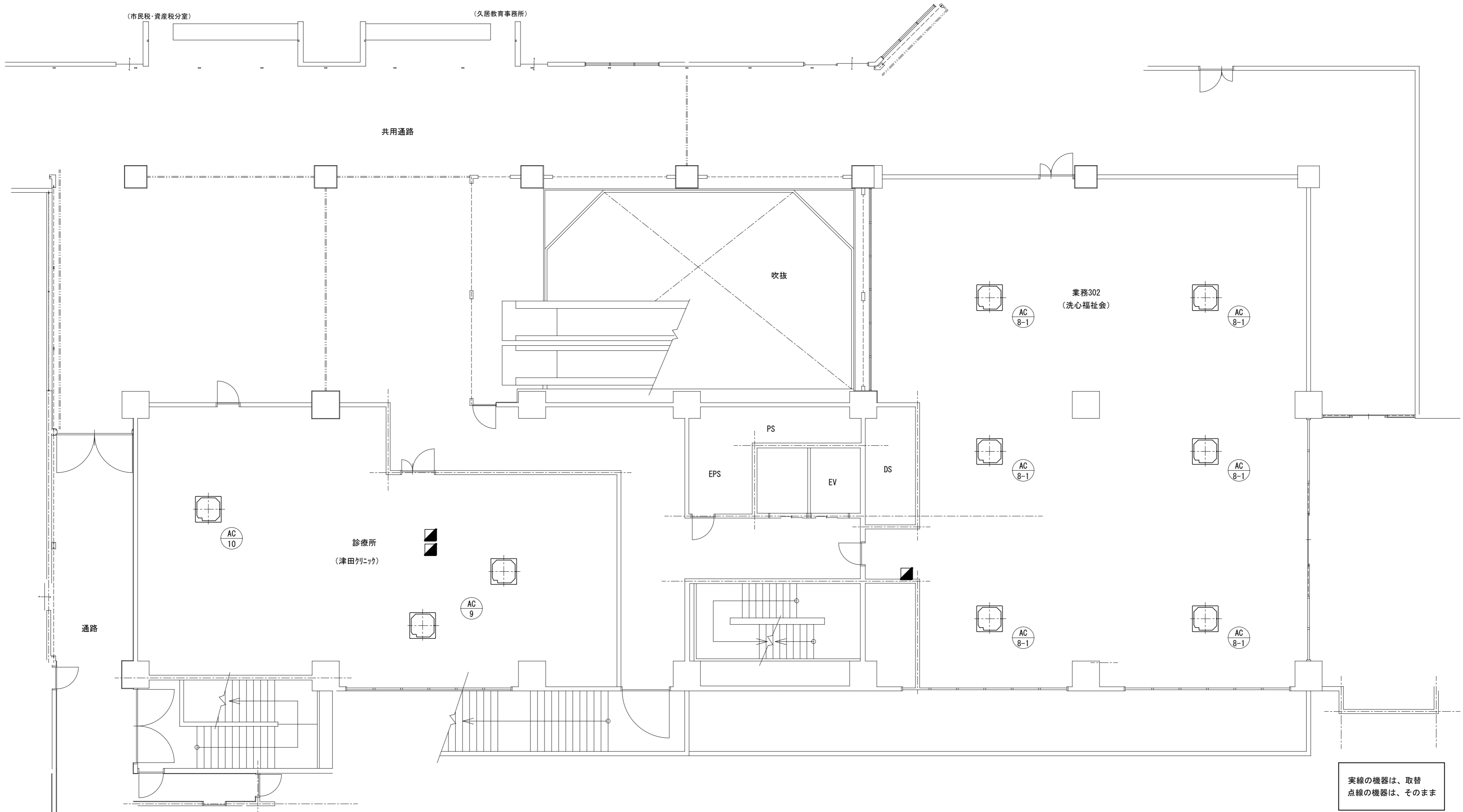
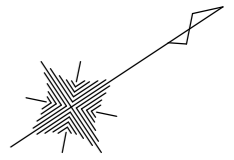
ポルタひさい空調設備改修工事		縮尺 1/100
図面名称	1階北平面図 (改修後)	原図: A 2 平成28年7月
津市建設部営繕課		No. 4/7



2階北平面図 S=1/200

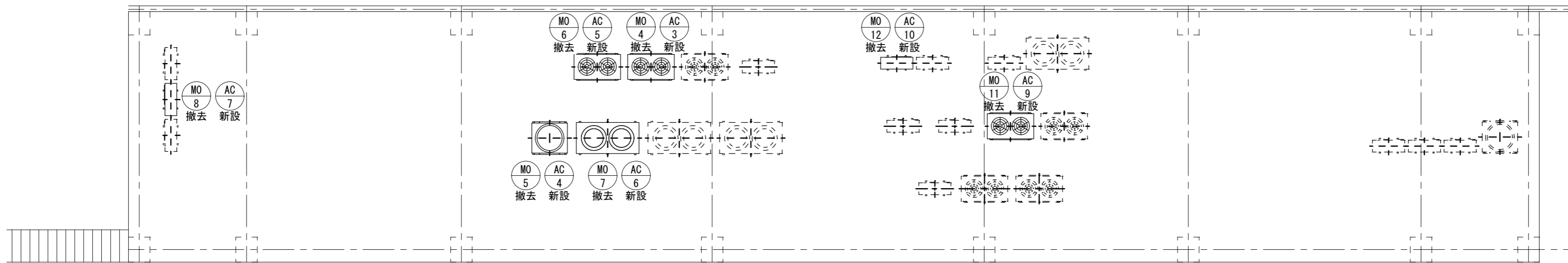
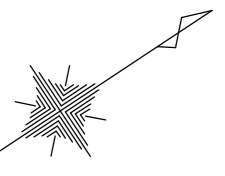
実線の機器は、取替
点線の機器は、そのまま

ポルタひさい空調設備改修工事		縮尺	1/200
図面名称	2階北平面図 (改修後)	原図	A 2
津市建設部 営繕課		作成	平成28年7月
		No.	5/7

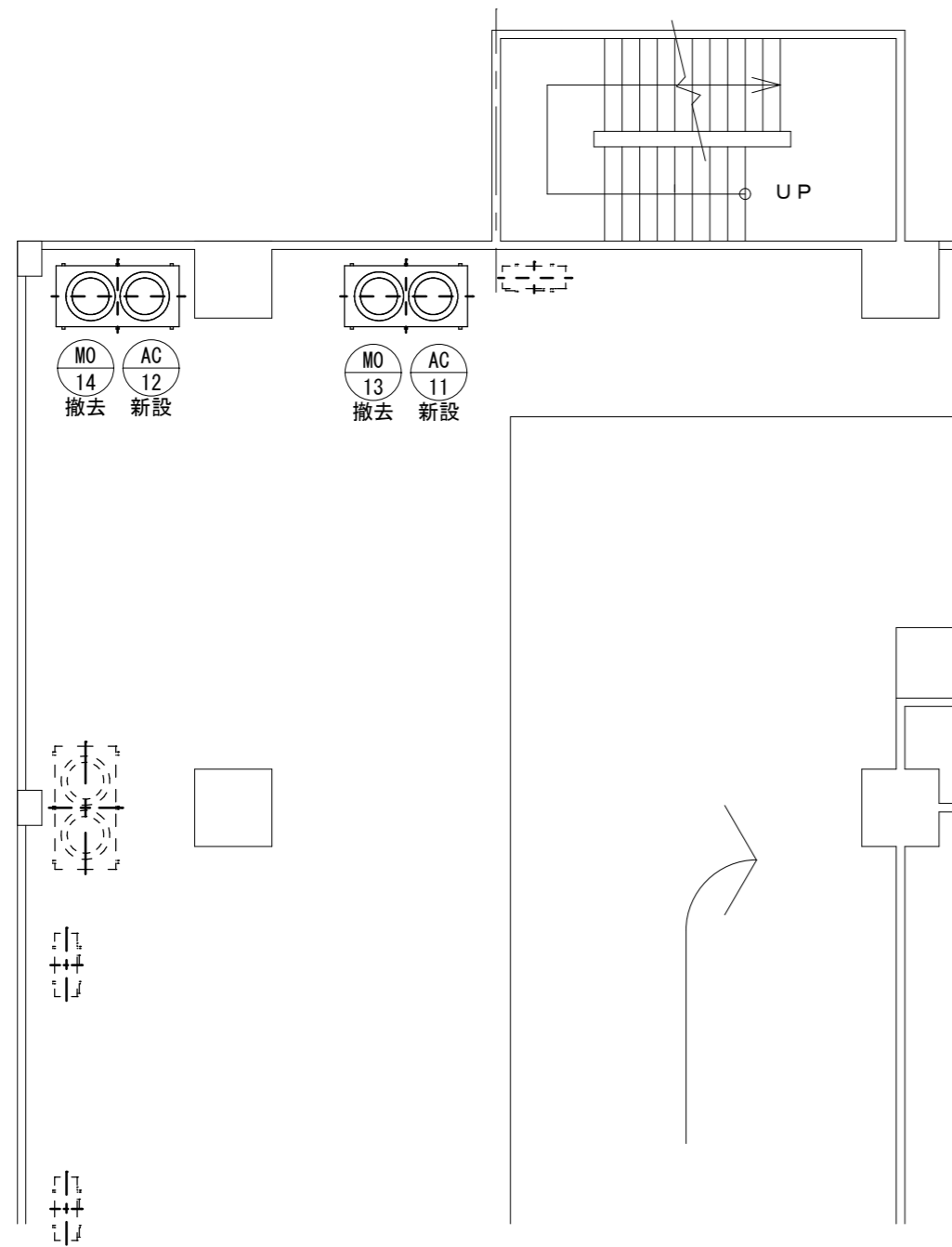


3階北平面図 S=1/100

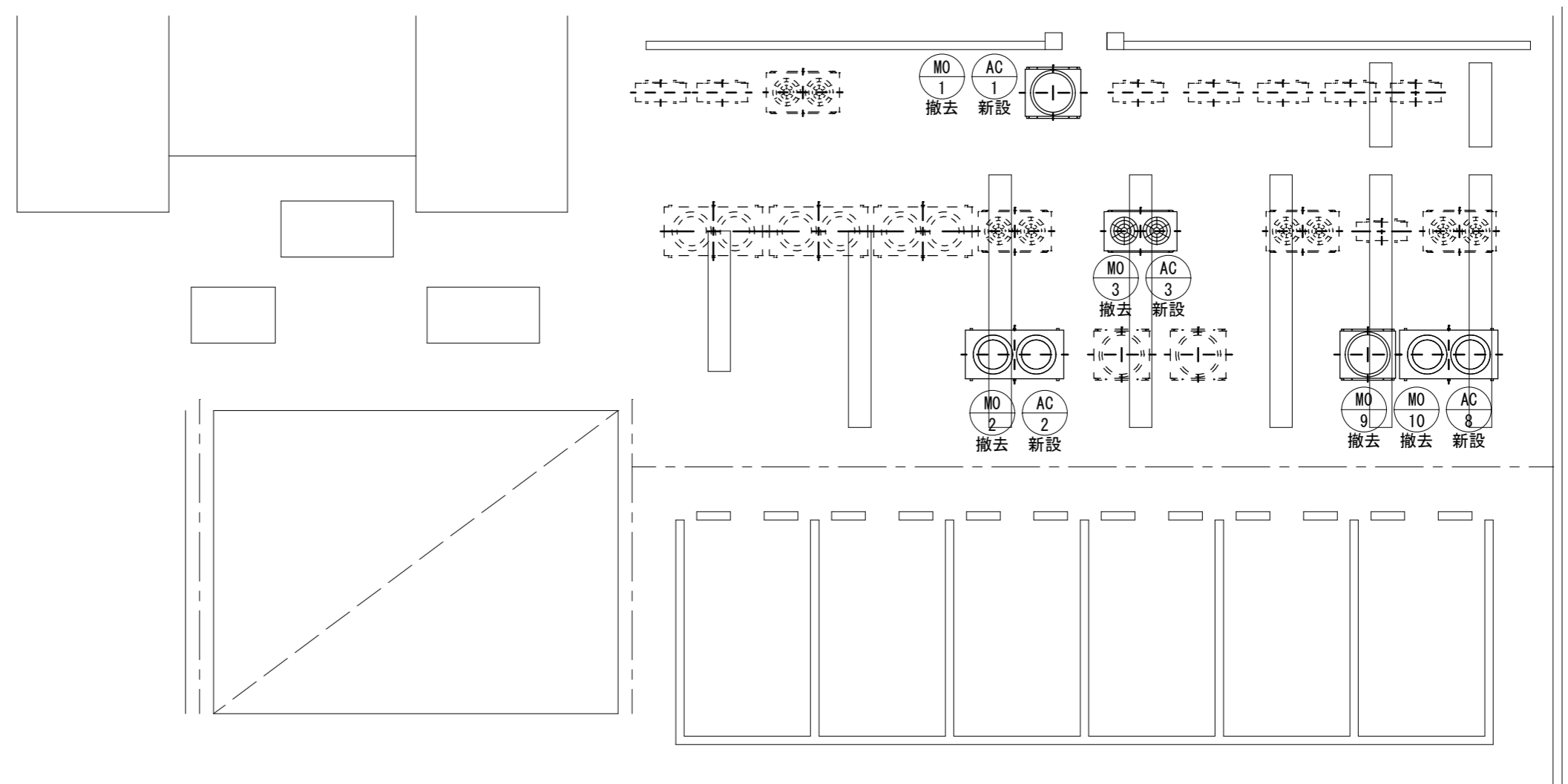
ボルタひさい空調設備改修工事		縮尺 1/100
図面名称	3階北平面図 (改修後)	原図 : A 2 平成28年7月
津市建設部営繕課		No. 6/7



R階北平面図 S=1/100



2階南平面図 S=1/100



4階北平面図 S=1/100

実線の機器は、撤去代替
点線の機器は、そのまま

ポルタひさい空調設備改修工事		縮尺 1/100
図面名称	4階・R階北平面図 (改修前・改修後)	原図: A 2 平成28年7月
津市建設部 営繕課		No. 7/7