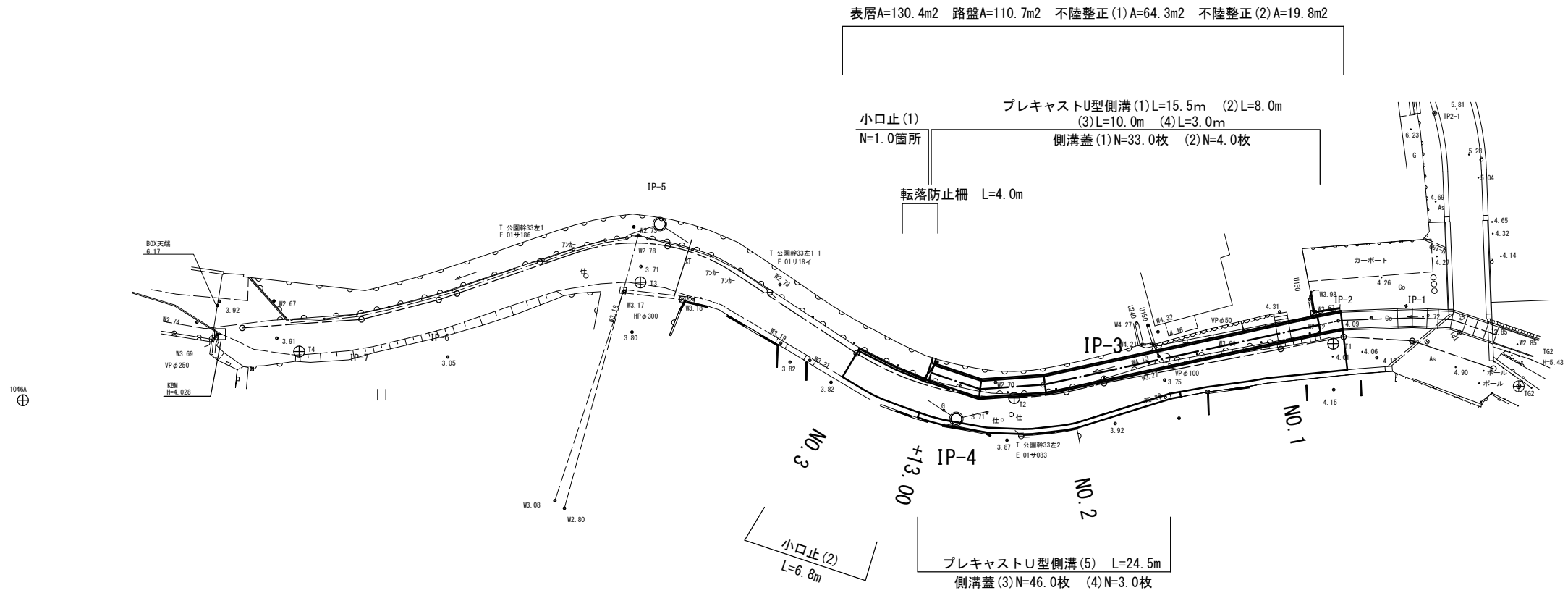
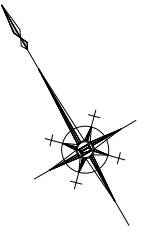


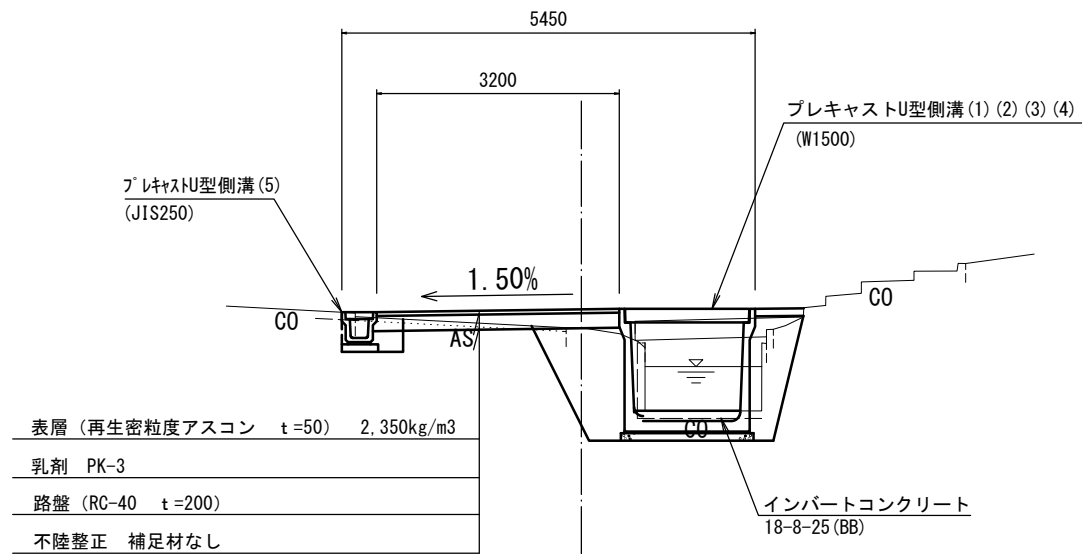
# 平面図

S=1:250



# 標準横断面図

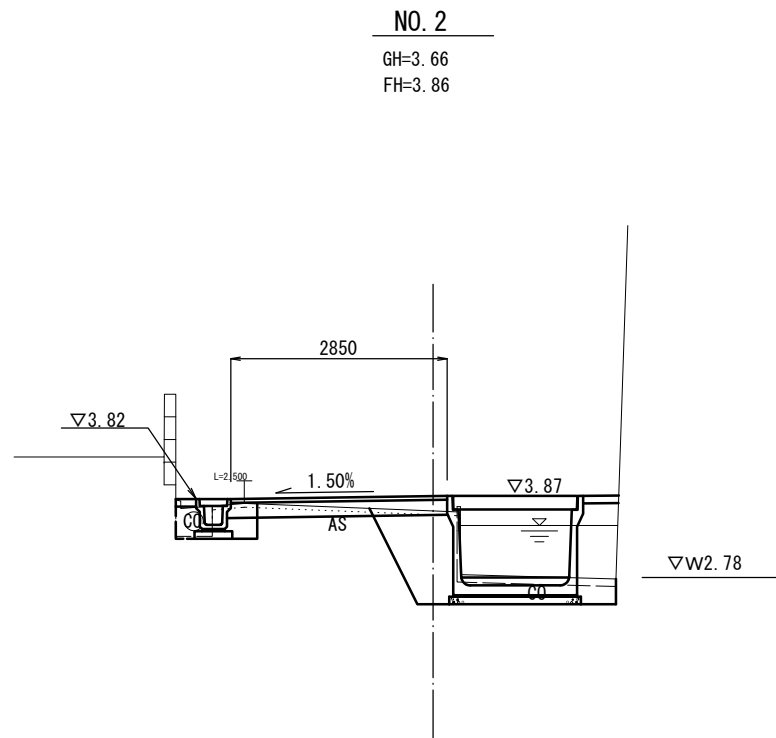
S=1:50



## 【1号工事箇所】

※この図面はA1サイズを原寸とする。

工事名	平成28年度 北道維第16号 鳥居町地内道路修繕工事		
施工箇所名	津市鳥居町 地内		
図面の種類	平面図・標準横断面図		
縮尺	図示	図面番号	1/6
事務所名	津市建設部津北工事事務所		



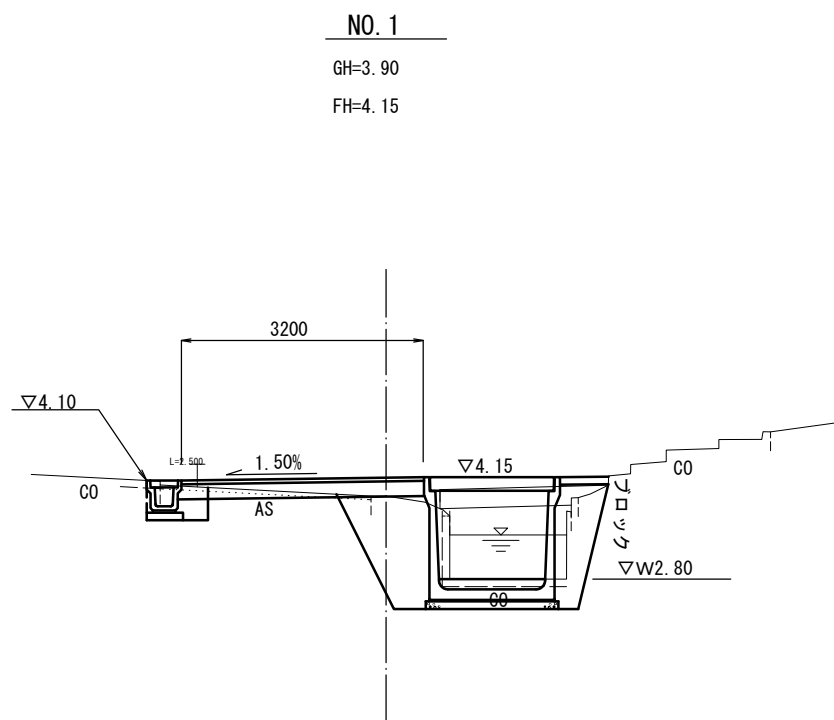
No. 2 (+13.3)

掘削	土砂	0.14	~+13.0
間詰コンクリート	t=100	0.45	~+13.0
左	床掘り	0.24	
	埋戻し	0.24	
右	床掘り	1.5	
	埋戻し	1.6	
	舗装版破砕(1)	1.75	
	舗装版破砕(2)	1.48	
	コンクリート取壊(1) 鉄筋	0.25	
	コンクリート取壊(2) 鉄筋	0.14	
	表層	2.85	~+13.0
	路盤	2.85	~+13.0
	不陸整正(1)	1.50	~+13.0

No. 2+13.3 (同所)

舗装版破砕(1)		—	
舗装版破砕(2)		3.14	
表層		2.85	
路盤		—	
不陸整正(2)		2.85	+13.0(同)~
右	床掘り	土砂	0.09
	埋戻し		0.06

DL=0.0



No. 1+9.8 (同所)

掘削	土砂	0.08	
左	床掘り	0.25	
	埋戻し	0.11	
	舗装版破砕(1)	1.09	
	舗装版破砕(2)	1.70	
	コンクリート取壊(1) 鉄筋	0.32	
	コンクリート取壊(2) 鉄筋	0.14	
	不陸整正(1)	1.70	

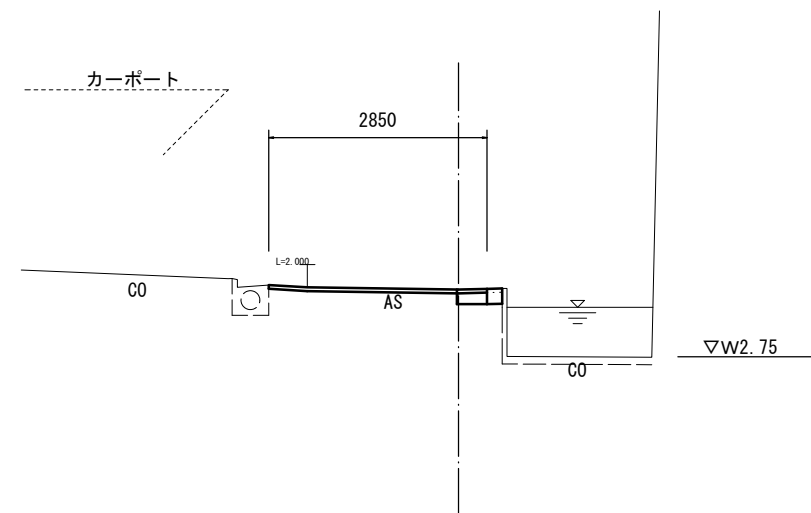
No. 0+15.9~No. 1+9.8

掘削	土砂	0.12	
左	床掘り	—	
	埋戻し	—	
	舗装版破砕(1)	0.45	
	舗装版破砕(2)	2.30	
	コンクリート取壊(1) 鉄筋	0.32	
	コンクリート取壊(3) 無筋	0.02	
	不陸整正(1)	2.05	

No. 0+15.9~No. 1

間詰コンクリート	t=100	0.65	
右	床掘り	土砂	2.2
	埋戻し		2.1
	表層		3.20
	路盤		3.20

DL=0.0



No. 3

掘削	土砂	—	
張コンクリート	t=100	—	
左	床掘り	—	
	埋戻し	—	
右	床掘り	土砂	0.09
	埋戻し		0.06
	舗装版破砕(1)	—	
	舗装版破砕(2)	2.89	
	コンクリート取壊(1) 鉄筋	—	
	表層	2.80	
	路盤	—	
	不陸整正(2)	2.80	

DL=0.0

【1号工事箇所】

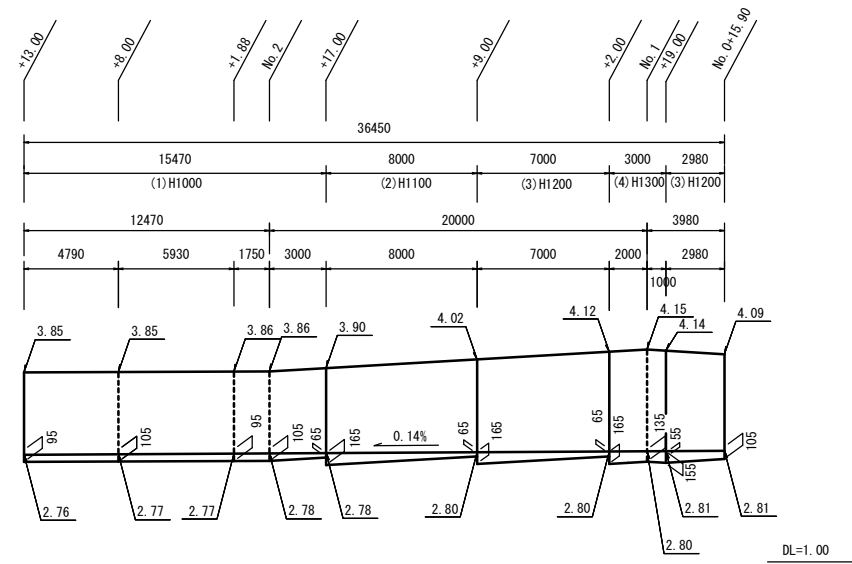
※この図面はA1サイズを原寸とする。

工事名	平成28年度 北道維第16号 鳥居町地内道路修繕工事		
施工箇所名	津市鳥居町 地内		
図面の種類	横断図		
縮尺	1/50	図面番号	2/6
事務所名	津市建設部津北工事事務所		

# 各種構造図(1)

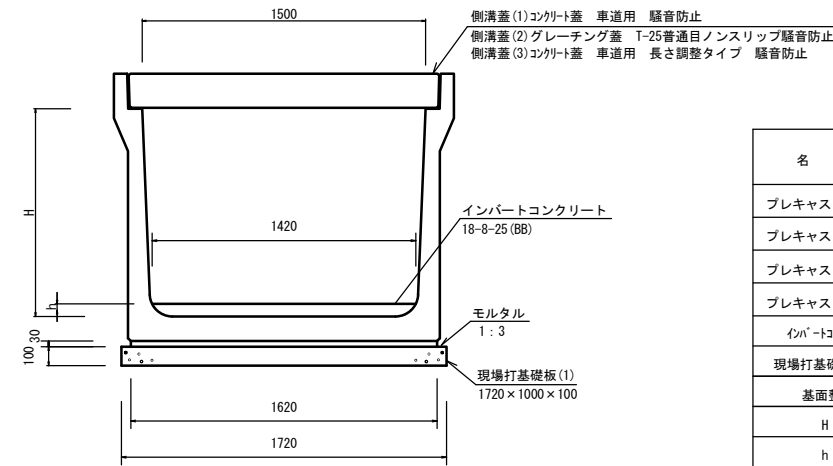
プレキャストU型側溝(1)(2)(3)(4) 展開図

S=H1:200  
V1:50



プレキャストU型側溝(1)(2)(3)(4)

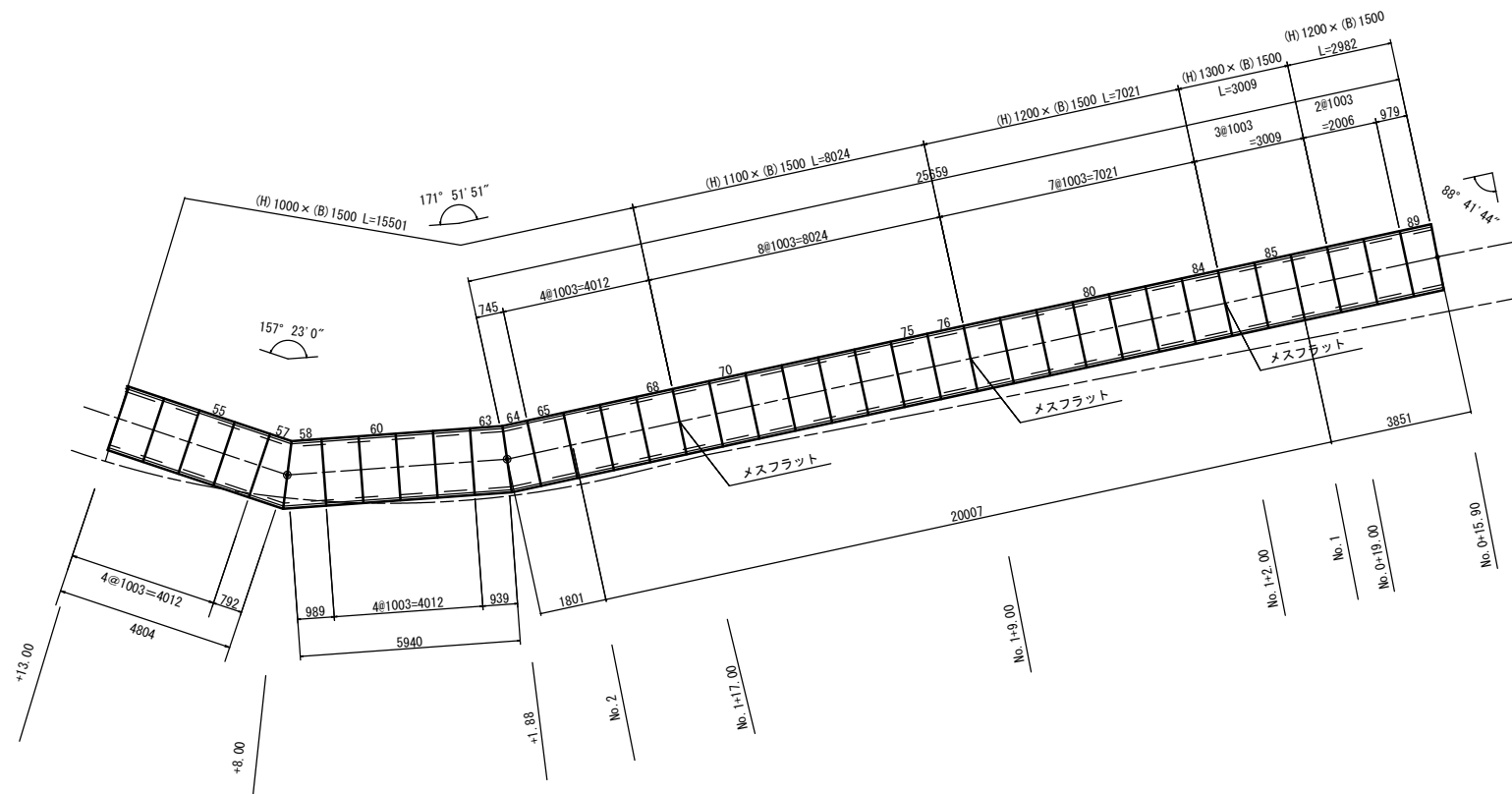
S=1:20



名称	規格	単位	数量				摘要
			(1)	(2)	(3)	(4)	
プレキャストU型側溝	1500×1000	個	10.0	-	-	-	
プレキャストU型側溝	1500×1100	個	-	10.0	-	-	
プレキャストU型側溝	1500×1200	個	-	-	10.0	-	
プレキャストU型側溝	1500×1300	個	-	-	-	10.0	
インバートコンクリート	18-8-25	m <sup>3</sup>	1.38	1.63	1.53	2.10	
現場打基礎板(1)	1720×1000×100	枚	10.0	10.0	10.0	10.0	
基面整正		m <sup>2</sup>	17.2	17.2	17.2	17.2	
H		m	1000	1100	1200	1300	
h		m	97	115	105	148	

プレキャストU型側溝(1)(2)(3)(4) 割付図 【参考】

S=1/200



製品数量表 一式当り

製品番号	サイズ H × B × L	規格	数量	参考質量	摘要
U型水路					
	1000 × 1500 × 1000	標準	11	1050 kg	
57	× 609 × 969	斜切	1	830 kg	
58	× 806 × 1166	斜切	1	1040 kg	
63	× 872 × 1000	斜切	1	980 kg	
64	× 678 × 806	斜切	1	780 kg	
68	× 1000	メスフラット	1	1050 kg	
76	× 1000	メスフラット	1	1140 kg	
89	× 1000 × 959	斜切	1	1140 kg	
84	× 1000	メスフラット	1	1170 kg	
	1300 × 1500 × 1000	標準	2	1310 kg	
合計			37本		

※U型水路：1本につき3mmの伸びをみる。

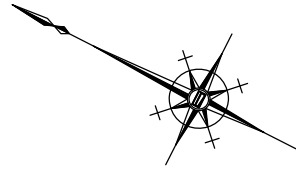
製品数量表 一式当り

製品番号	サイズ 用 × L	規格	数量	参考質量	摘要
U型水路用蓋					
	1500用 × 1000	標準	28枚	700 kg	
	1500用 × 500	Gr	4枚	130 kg	
57	× 625 × 953	斜切	1枚	550 kg	L2000型
58	× 822 × 1150	斜切	1枚	690 kg	L2000型
63	× 878 × 994	斜切	1枚	660 kg	L2000型
64	× 684 × 800	斜切	1枚	520 kg	L2000型
89	× 858 × 820	斜切	1枚	590 kg	L2000型
合計			37枚		

【1号工事箇所】

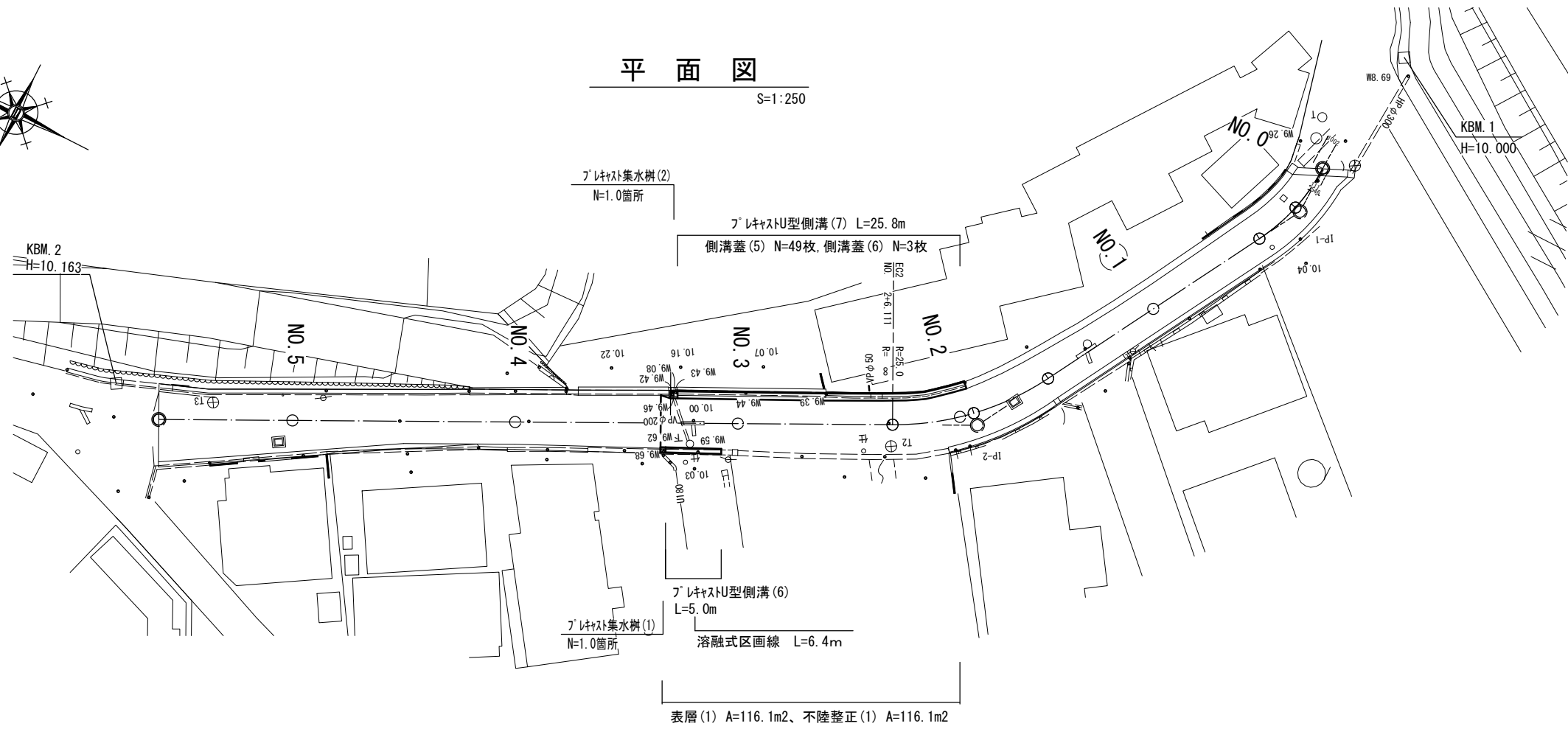
※この図面はA191Aを原寸とする。

工事名	平成28年度 北道線第16号 鳥居町地内道路修繕工事
施工箇所名	津市鳥居町 地内
図面の種類	各種構造図(1)
縮尺	図示 図面番号 3/6
事務所名	津市建設部津北工事事務所



# 平面図

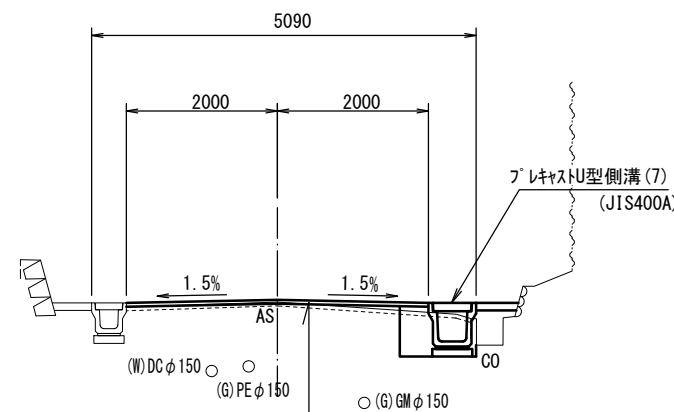
S=1:250



# 標準横断面

S=1:50

NO. 2付近



DL=5.00

表層 (再生密粒度アスコン t=50)	2.350kg/m <sup>3</sup>
乳剤 PK-3	
不陸整正 (2) RC-40 t=2cm	

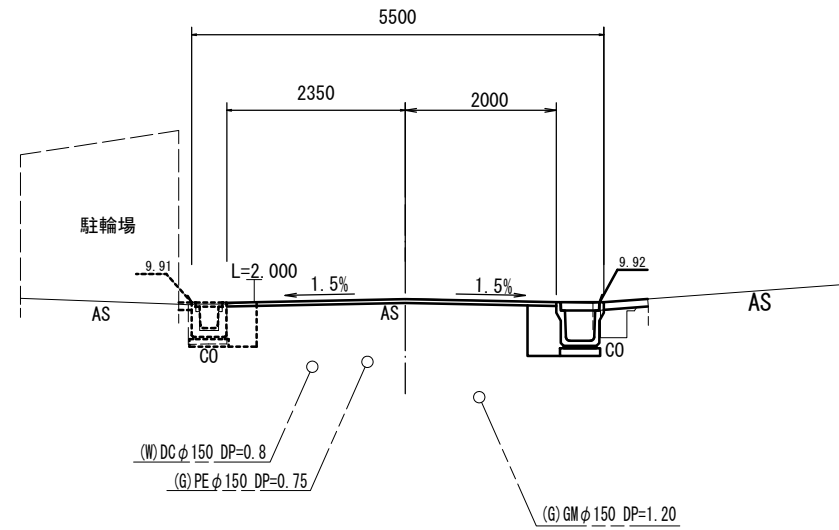
## 【2号工事箇所】

※この図面はA1サイズを原寸とする。

工事名	平成28年度 北道維第16号 鳥居町地内道路修繕工事		
施工箇所名	津市鳥居町 地内		
図面の種類	平面図・標準横断面図		
縮尺	図示	図面番号	4/6
事務所名	津市建設部津北工事事務所		

NO. 3

GH=9.96  
FH=9.95



No. 3(+1.5)

床掘り	m2	0.57
埋戻し	m2	0.28
舗装版破砕(1)	m	0.87
舗装版破砕(2)	m	3.98
コンクリート取壊(1)	m2	—
コンクリート取壊(2)	m2	0.07
間詰コンクリート	m2	0.06

No. 3+1.5(同所)~+6.0

床掘り	m2	0.78
埋戻し	m2	0.49
舗装版破砕(1)	m	1.27
舗装版破砕(2)	m	3.58
コンクリート取壊(1)	m2	—
コンクリート取壊(2)	m2	0.24
間詰コンクリート	m2	0.07

No. 3+6.0(同所)~+7.5

床掘り	m2	0.21
埋戻し	m2	0.21
舗装版破砕(1)	m	0.40
舗装版破砕(2)	m	4.45
コンクリート取壊(1)	m2	—
コンクリート取壊(2)	m2	0.17
間詰コンクリート	m2	0.01

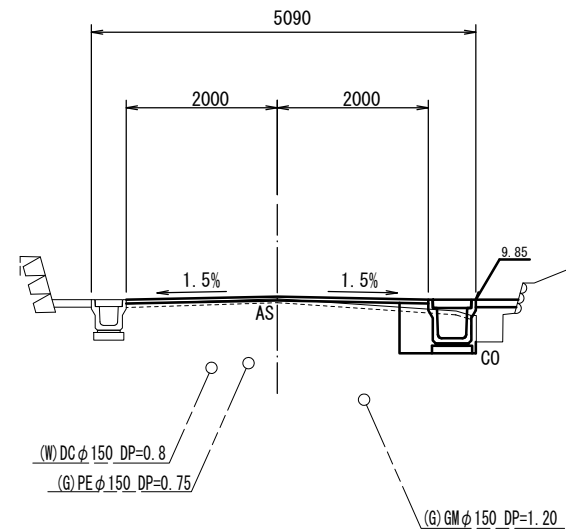
No. 3~+7.5

表層(1)	m	4.35
不陸修正(2)	m	4.35

DL=5.00

NO. 2

GH=9.86  
FH=9.88



No. 2

床掘り	m2	0.50
埋戻し	m2	0.42
舗装版破砕(1)	m	0.95
舗装版破砕(2)	m	3.60
コンクリート取壊(1)	m2	—
コンクリート取壊(2)	m2	0.03
表層(1)	m	4.00
不陸修正(2)	m	4.00
間詰コンクリート	m2	0.05

DL=5.00

【2号工事箇所】

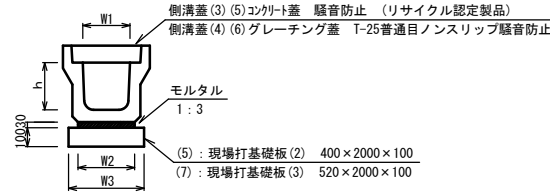
※この図面はA1サイズを原寸とする。

工事名	平成28年度 北道維第16号 鳥居町地内道路修繕工事		
施工箇所名	津市鳥居町 地内		
図面の種類	横断図		
縮尺	1/50	図面番号	5/6
事務所名	津市建設部津北工事事務所		

# 各種構造図

## フレキシブル型側溝 (5) (7)

S=1:20



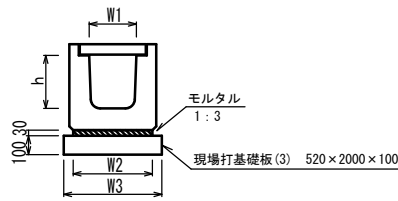
10.0m当り

名称	規格	単位	数量		備考
			(5)	(7)	
フレキシブル型側溝	3種	名称	250	400A	リサイクル認定製品
		個	5.00	5.00	
敷モルタル	1:3	m <sup>3</sup>	0.09	0.13	
現場打基礎板 (2)	400×2000×100	枚	5.0	—	
現場打基礎板 (3)	520×2000×100	枚	—	5.0	
基面整正		m <sup>2</sup>	4.00	5.20	
h		mm	250	400	
W1		mm	250	400	
W2		mm	300	430	
W3		mm	400	520	

※グレーチング蓋については、10mに1枚布設すること。

## フレキシブル型側溝 (6)

S=1:20

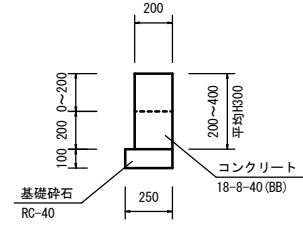


10.0m当り

名称	規格	単位	数量		備考
			(6)		
フレキシブル型側溝	横断用	名称	G250		リサイクル認定製品
		個	5.00		
敷モルタル	1:3	m <sup>3</sup>	0.13		
現場打基礎板 (3)	520×2000×100	m <sup>3</sup>	0.52		
基面整正		m <sup>2</sup>	5.20		
h		mm	280		
W1		mm	250		
W2		mm	420		
W3		mm	520		

## 小口止 (2)

S=1:50

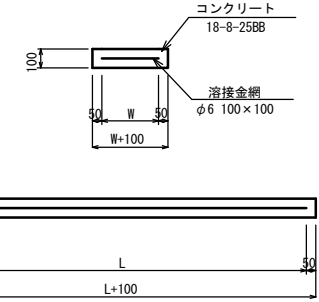


小口止 (2) 10.0m当り

名称	規格	単位	数量	備考
コンクリート	18-8-40 (BB)	m <sup>3</sup>	0.60	
型枠		m <sup>2</sup>	6.00	
基礎砕石	RC-40	m <sup>2</sup>	2.50	
基面整正		m <sup>2</sup>	2.50	

## 現場打基礎板 (1) (2) (3)

S=1:20

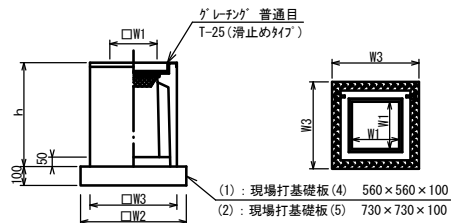


現場打基礎板 (1) (2) 数量表 10枚当り

名称	規格	単位	数量				
			(1)	(2)	(3)	(4)	(5)
コンクリート	18-8-25BB	m <sup>3</sup>	1.72	0.80	1.04	0.31	0.53
同上型枠		m <sup>2</sup>	3.78	3.00	3.18	1.51	1.97
路盤紙	クラフト紙	m <sup>2</sup>	17.20	8.00	10.40	3.14	5.33
溶接金網	φ6 100×100	m <sup>2</sup>	14.58	5.70	7.98	2.12	3.97
W		mm	1720	400	520	560	730
L		mm	1000	2000	2000	560	730

## フレキシブル集水柵 (1) (2)

S=1:20



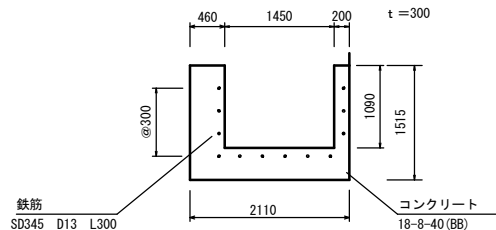
※グレーチングについて、車道に使用する場合は110° 開閉式用いること。

10箇所当り

名称	規格	単位	数量		備考
			(1)	(2)	
フレキシブル集水柵		個	10.00	10.00	PU柵同等品以上
インポートコンクリート	18-8-25 (BB)	m <sup>3</sup>	0.03	0.08	t=50
現場打基礎板 (4)	560×560×100	枚	10.0	—	
現場打基礎板 (5)	730×730×100	枚	—	10.0	
基面整正		m <sup>2</sup>	3.14	5.33	
タイプ			250A	400A	
蓋タイプ (Gr)			T-25 普通目	T-25 普通目	
h		mm	550	710	
W1		mm	250	400	
W2		mm	560	730	
W3		mm	460	630	

## 小口止 (1)

S=1:50

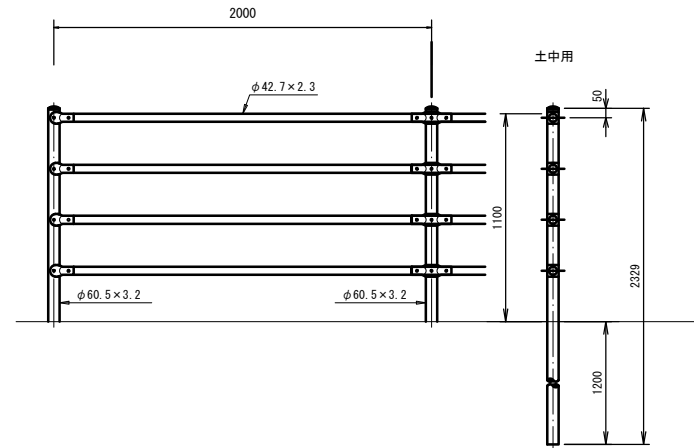


小口止 (1) 10箇所当り

名称	規格	単位	数量	備考
コンクリート	18-8-40 (BB)	m <sup>3</sup>	4.85	
型枠		m <sup>2</sup>	23.13	
削孔	φ20	孔	120	
鉄筋	D13	kg	36	SD345

## 転落防止柵

【参考】 S=1:50

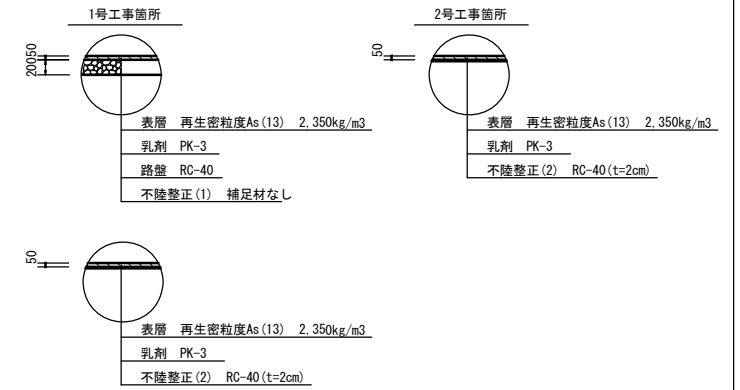


転落防止柵 10.0m当り

名称	規格	単位	数量	備考
転落防止柵	P種 H1100	m	10.0	柱間隔2.0m

## 舗装断面図

S=1:50



## 【1号工事箇所・2号工事箇所 共通】

※この図面はA194Xを原寸とする。

工事名	平成28年度 北道維第16号 鳥居町地内道路修繕工事
施工箇所名	津市鳥居町 地内
図面の種類	各種構造図 (2)
縮尺	図示 図面番号 6/6
事務所名	津市建設部津北工務事務所