



付近見取図

＝ 特記事項 ＝

【工事概要】

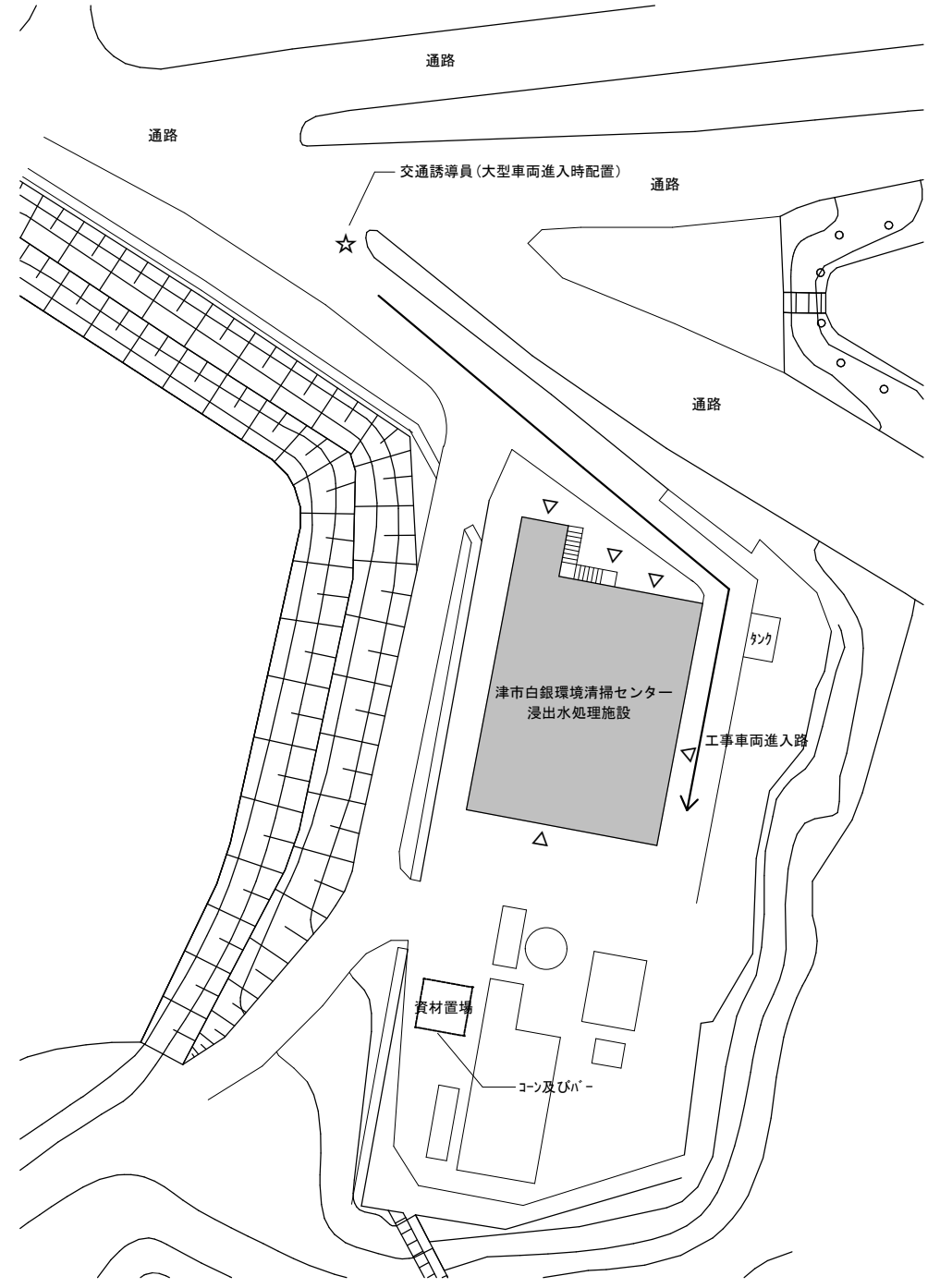
工事場所：津市片田中町地内
 敷地面積：162,000㎡
 工事内容：津市白銀環境清掃センター浸出水処理施設
 構造：鉄骨造2階建（一部鉄筋コンクリート造）
 延面積 685㎡
 工事項目 防水等改修工事（防水・外壁・塗装）

【施工条件】

- ・工事契約後、速やかに調査及び施工計画書等を作成し、現場着手までに市監督員の承諾を得ること。
- ・作業着手前の調査については、事前に施設管理者及び、市監督員の承諾を得ること。また、施設の運営等に影響を与えない範囲とする。
- ・工事中の安全計画等は、市監督員と十分協議し災害防止に努めること。
- ・工事着手前には、現況把握の為に破損箇所があれば市監督員立会いのもと、写真に記録しておくこと。
- また、工事過程において、既存施設に損害を与えた場合は、請負人の負担において速やかに復旧すると共に、市監督員に報告すること。
- ・工事期間中も施設運営を行う為、施設利用者及び関係者に危害を与えないように注意し、かつ周辺道路等に資材を落下させたり、ほこり等飛散させないよう万全の注意を払うこと。
- ・大型車両の出入りの際は交通誘導員を配置すること。また、工事車両の構内乗入れ時には、徐行すること。
- ・工事車両及び工事関係車両については、指定された場所（施設管理者及び、市監督員と協議）に駐車するものとし、周辺道路等に駐車しないこと。
- ・施工に先立ち、作業者の安全に配慮した仮設計画とすること。
- ・工事用水、電力、便所については既存の施設を無償で利用できる。但し、施設運営に影響しないよう事前に打合せのうえ計画し施工すること。
- ・工事期間中、施設点検を予定しているため、施設側と作業の調整を行うこと。
- ・足場組は作業者の安全と周囲への飛散防止に配慮し、くさび緊結式足場（手すり先行方式）メッシュシートとする。
- ・図面及び特記仕様書に記載されていない事項は、国土交通省大臣官房官庁営繕部監修の「公共建築改修工事標準仕様書」（平成25年度版）による。
- ただし、上記に記載なき場合は、国土交通省大臣官房官庁監修の「公共建築工事標準仕様書」（平成25年度版）による。
- ・設計書に明記なくとも、機能上及び構造上当然必要と認められるものは、本工事に含む。なお、内訳書の数量は参考とし、当図面を優先する。

【解体撤去処分】

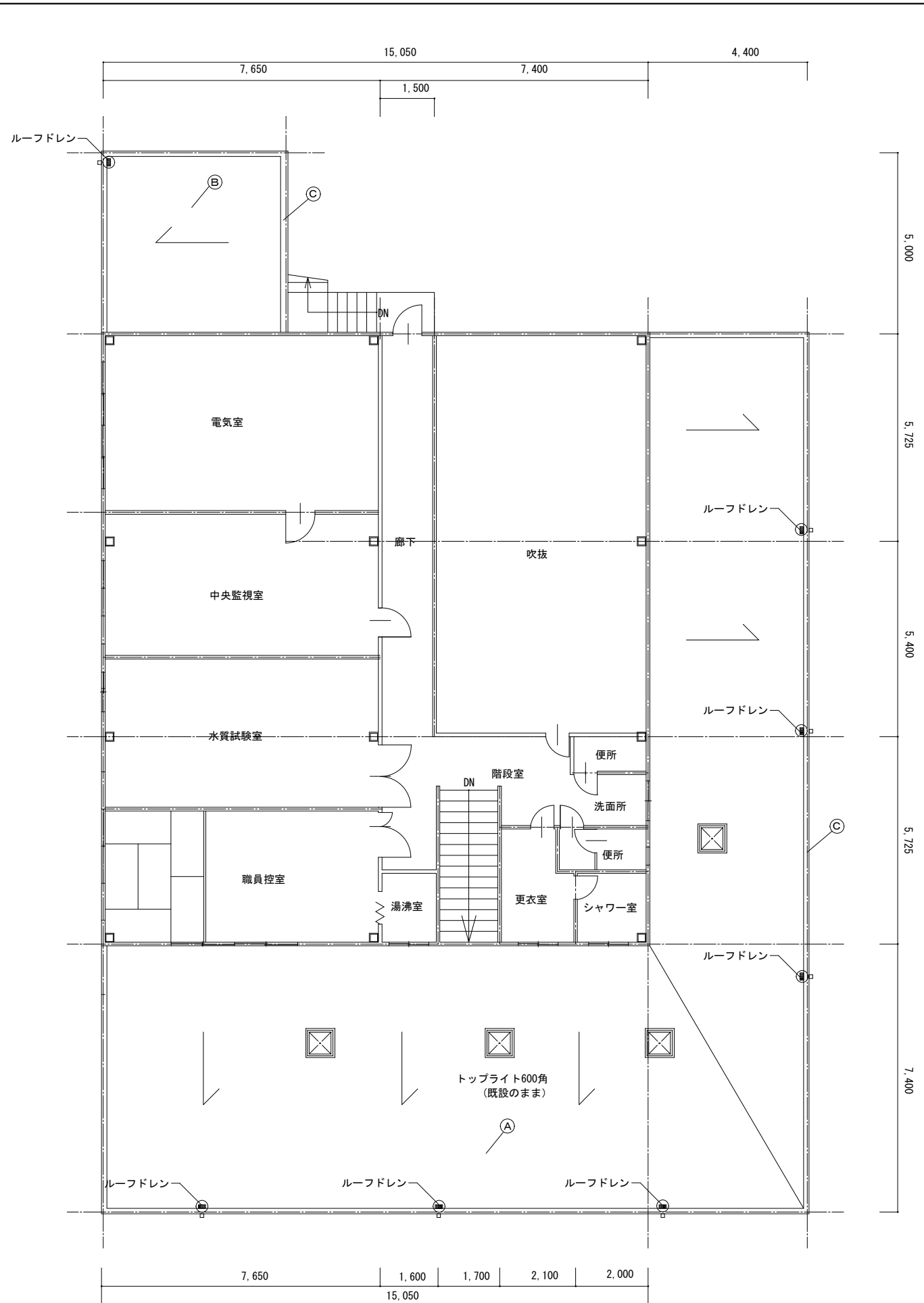
- ・本工事により発生する廃材は、産業廃棄物となるため関係法令により、適切に処理すること。また、工事着手前に、施工方法を記した施工計画書を市監督員に提出し承諾を得ること。
- ・工事完了後、速やかに施工報告書（マニフェスト等の写し）を市監督員に提出すること。また、近隣に対し騒音・振動・粉塵等を配慮した施工を行うこと。



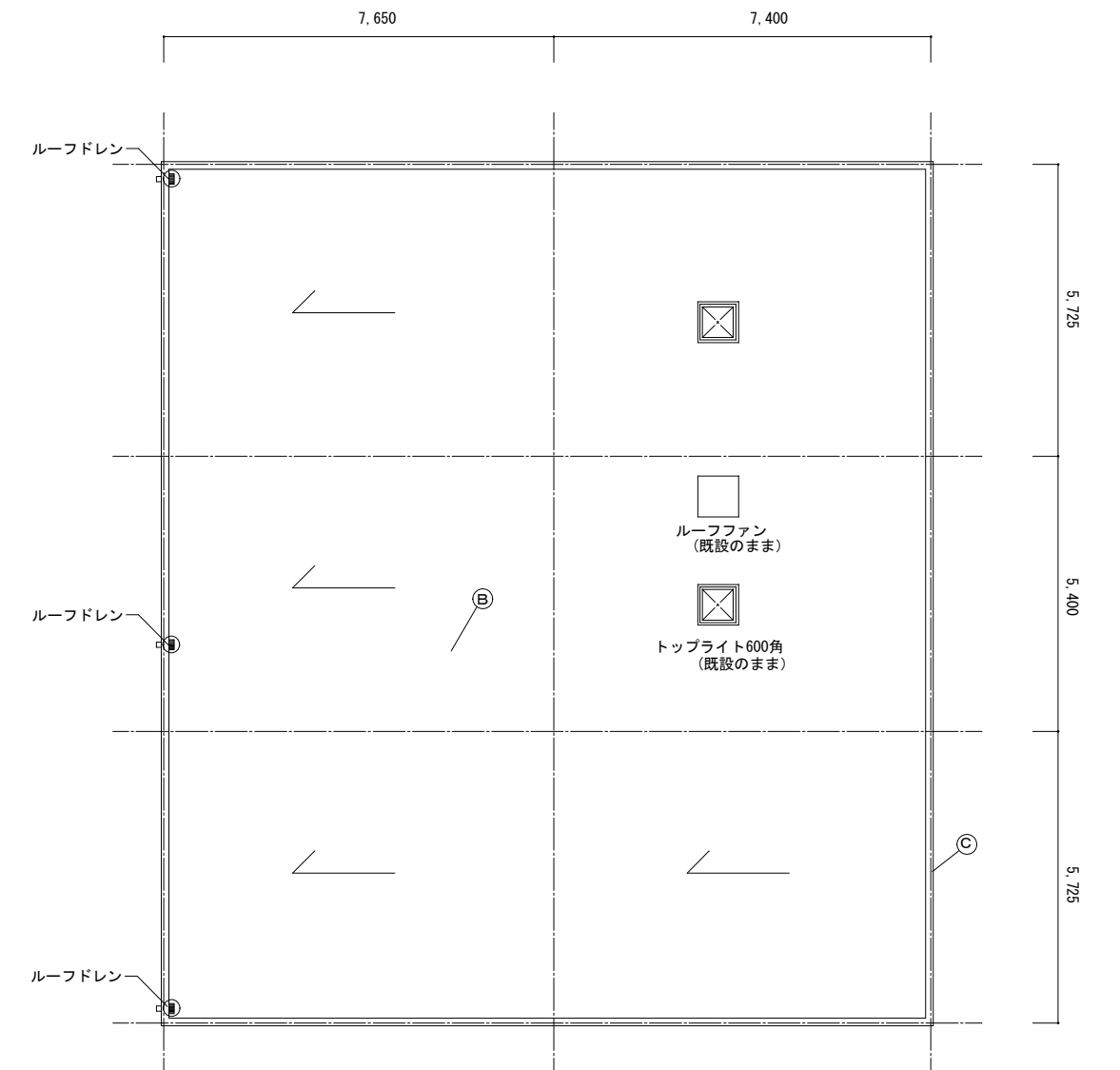
配置図 兼 仮設計画図 1/500

- 凡例
- 改修建物
 - コン及びア
 - ☆ 交通誘導員(大型車両進入時配置)
 - ▷ 施設利用者入口(足場三方に養生すること)
- ※工事完了後、場内清掃を行うこと。

津市白銀環境清掃センター浸出水処理施設防水等改修工事		縮尺	1/500
図面名称	付近見取図・配置図兼仮設計画図・特記事項	原因	A 2
津市建設部営繕課		No.	1/6



2階平面図 S=1/100



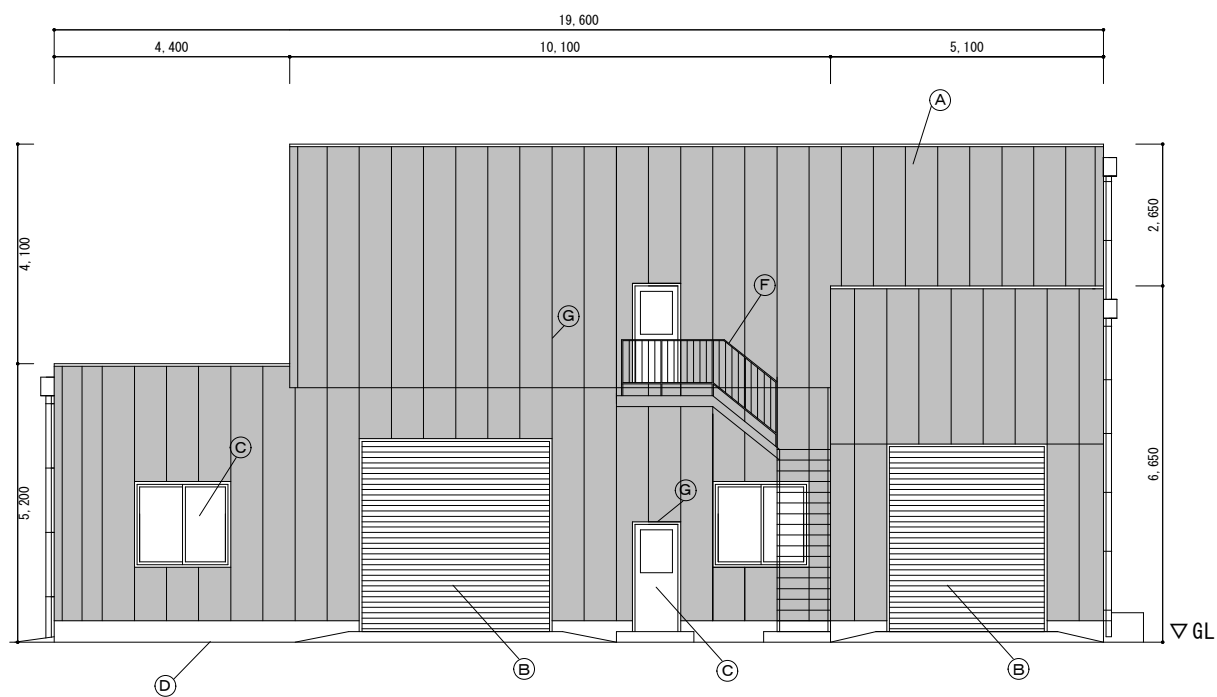
屋根伏図 S=1/100

○ : ルーフドレン改修範囲(各階共通・合計10箇所)
改質アスファルト防水 増し張りトーチ工法 補修範囲
(詳細については部分詳細図参照)

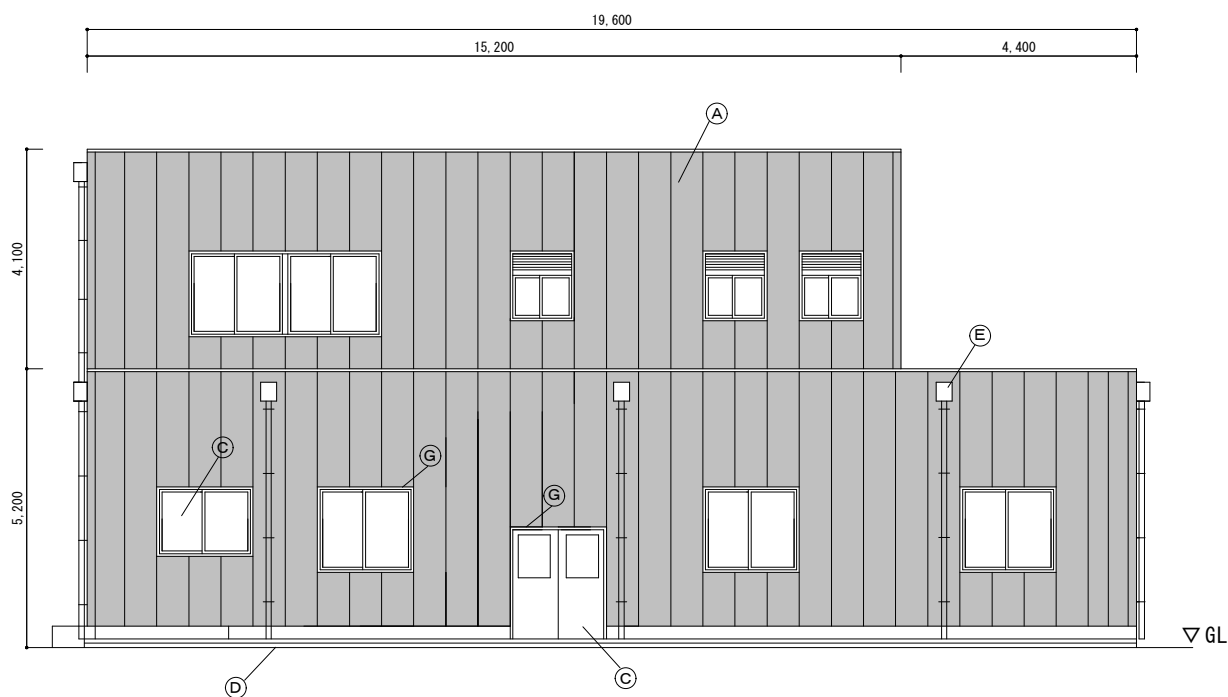
外部仕上表

= 凡例 =			
A	屋根	改修前	デッキプレート (t=50) のうえコンクリート金ゴテ (t=60) 、アスファルト露出防水D-2工法
		改修後	既設のまま
B	屋根	改修前	ALCA [®] 板 (t=150) のうえアスファルト露出防水D-2工法
		改修後	既設のまま
C	笠木	改修前	7 [®] 製 W=200 t=2.0
		改修後	既設のまま

津市白銀環境清掃センター浸出水処理施設防水等改修工事		縮尺	1/100
図面名称	2階平面図・屋根伏図	原図	A 2
津市建設部営繕課		No.	2/6



北側立面図 1 : 100



南側立面図 1 : 100

＝ 外壁改修仕様 ＝ ※施工前に全面調査を実施し、監督員と協議の上、施工数量を決定する。

ひび割れ部	既存外壁ALC ひび割れ部補修 (Uカットの上補修用モルタル充填)
欠損部	既存外壁ALC 欠損部補修 (ALC改修専用除錆・防錆剤塗布の上、樹脂モルタル補修)

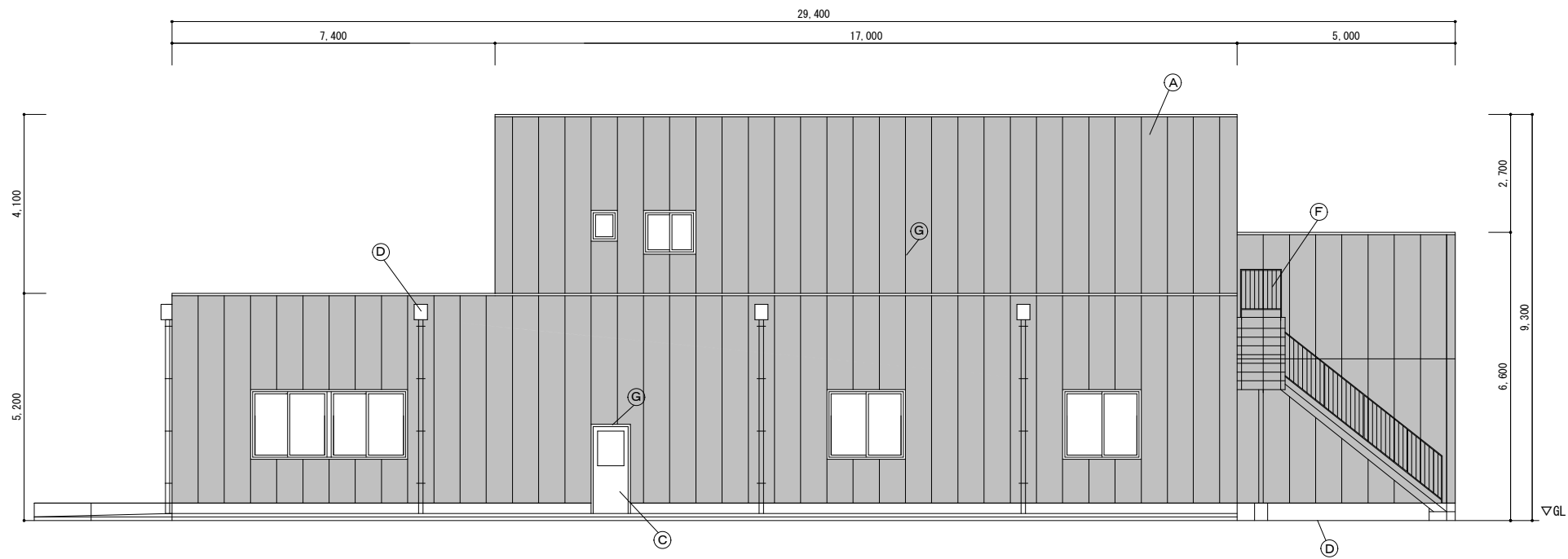
外部仕上表

＝ 凡 例 ＝

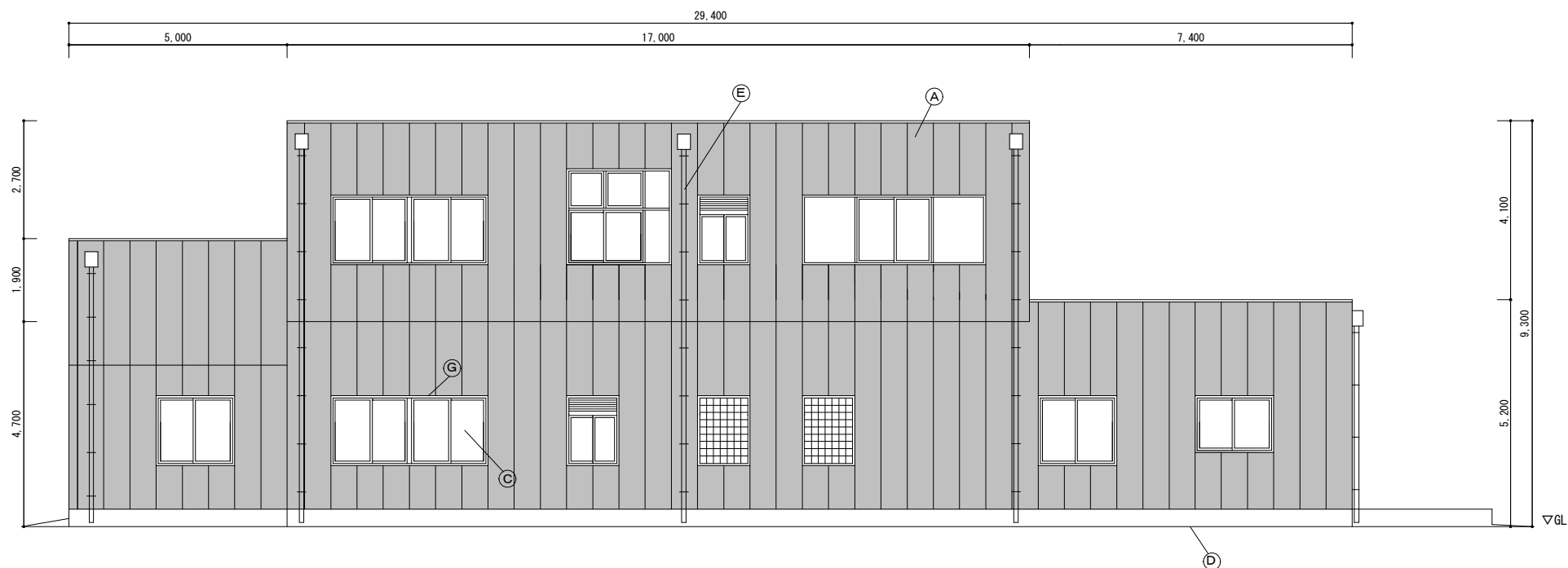
Callout	外 壁	改修前	改修後
A	[Shaded Box]	ALC [®] 珪 珪系吹付タイル	ALC [®] 珪 珪系吹付タイル
		高圧水洗、下地調整 (C-1) の上、防水形複層塗材E吹替え	高圧水洗、下地調整 (C-1) の上、防水形複層塗材E吹替え
B	シャッター (H3500×W2900、H3500×W3500)	スチール	スチール
		SOP塗り替え (外側) 枠共	SOP塗り替え (外側) 枠共
C	建 具	アルミ	アルミ
		既設のまま	既設のまま
D	犬走り	コンクリート金ゴテ	コンクリート金ゴテ
		既設のまま	既設のまま
E	雨どい	硬質塩化ビニール VP管	硬質塩化ビニール VP管
		既設のまま	既設のまま
F	階 段	SOP塗り	SOP塗り
		鉄部SOP塗り替え ※詳細については外部階段詳細図を参照	鉄部SOP塗り替え ※詳細については外部階段詳細図を参照
G	シーリング (目地、建具周り、配管周り)	ポリアクリル系シーリング 撤去	ポリアクリル系シーリング 撤去
		変成シリコン系シーリング MS-2 新設	変成シリコン系シーリング MS-2 新設

※防水形複層塗材Eについては、凹凸模様、吹付け、珪系 水系 つやあり、とすること。
 ※高圧水洗 (10~15MPa)
 ※外部設備機器及び配管は既設のままとする。

津市白銀環境清掃センター浸出水処理施設防水等改修工事		縮尺 1/100
図面名称	立面図 (北面・南面)	原図 : A 2
津 市 建 設 部 営 繕 課		No. 3 / 6



東側 立面図 1 : 100



西側 立面図 1 : 100

＝ 外壁改修仕様 ＝ ※施工前に全面調査を実施し、監督員と協議の上、施工数量を決定する。

ひび割れ部	既存外壁ALC ひび割れ部補修 (Uカットの上補修用モルタル充填)
欠損部	既存外壁ALC 欠損部補修 (ALC改修専用除錆・防錆剤塗布の上、樹脂モルタル補修)

外部仕上表

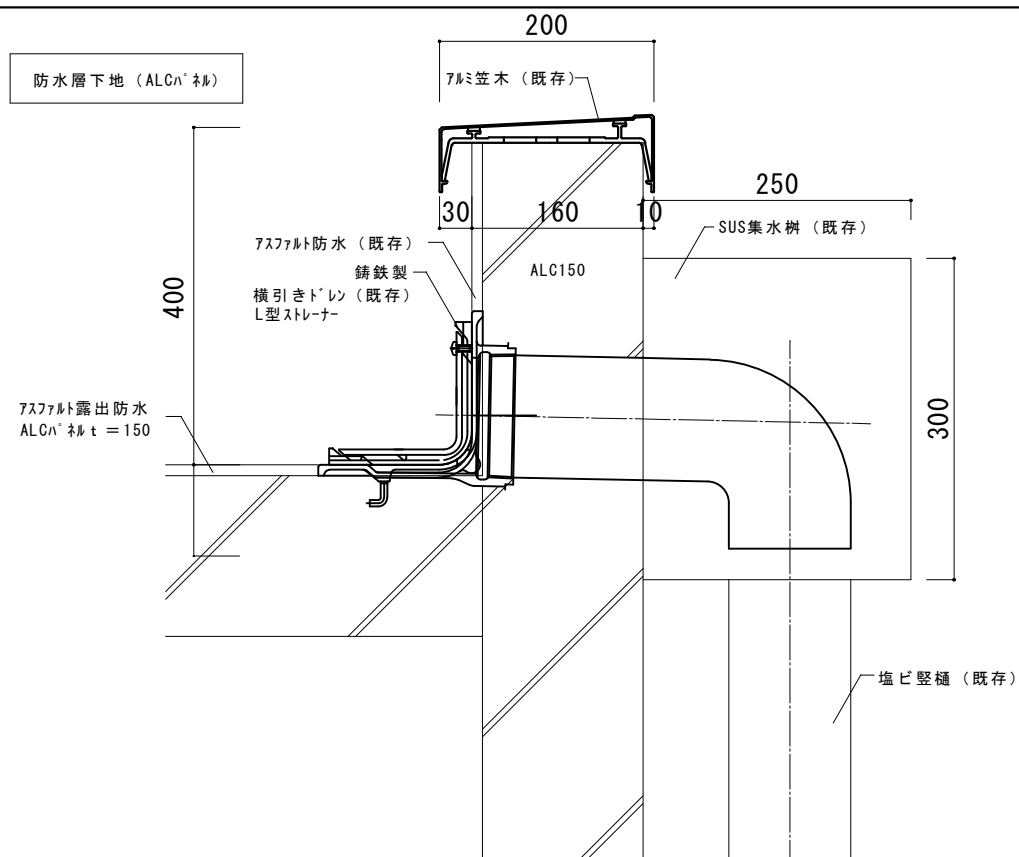
＝ 凡 例 ＝

記号	部 材	改修前	改修後
A	外 壁	ALCパネル アクリル系吹付けサイ	高圧水洗、下地調整 (C-1) の上、防水形複層塗材E吹替え
B	シャッター (H3500×W2900、H3500×W3500)	スチール	SOP塗り替え (外側) 枠共
C	建 具	7mm	既設のまま
D	犬走り	コンクリート金ゴテ	既設のまま
E	雨どい	硬質塩化ビニール VP管	既設のまま
F	階 段	SOP塗り	鉄部SOP塗り替え ※詳細については外部階段詳細図を参照
G	シーリング (目地、建具周り、配管周り)	ポリウレタン系シーリング 撤去	変成シリコン系シーリング MS-2 新設

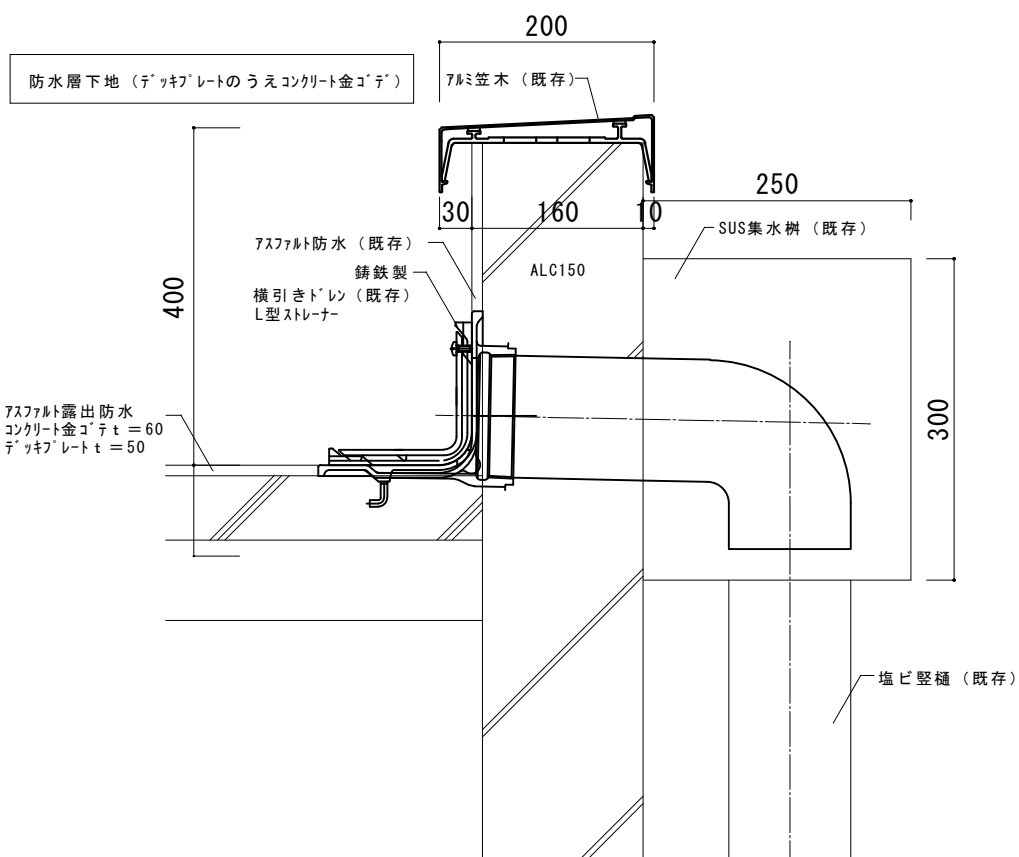
※防水形複層塗材Eについては、凹凸模様、吹付け、アクリル系 水系 つやあり、とすること。
 ※高圧水洗 (10~15MPa)
 ※外部設備機器及び配管は既設のままとする。

津市白銀環境清掃センター浸出水処理施設防水等改修工事		縮尺 1/100
図面名称	立面図 (東面・西面)	原因: A 2
津 市 建 設 部 営 繕 課		No. 4 / 6

改修前

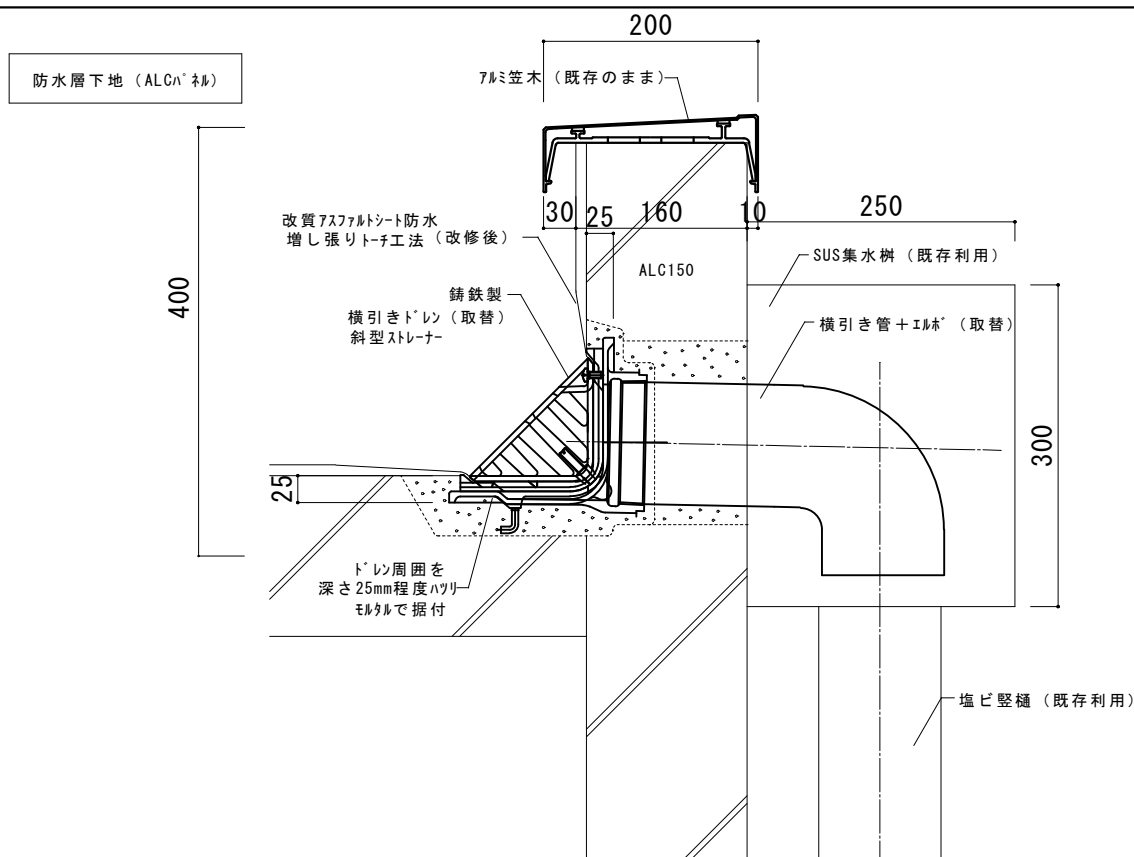


部分詳細図 1 : 5

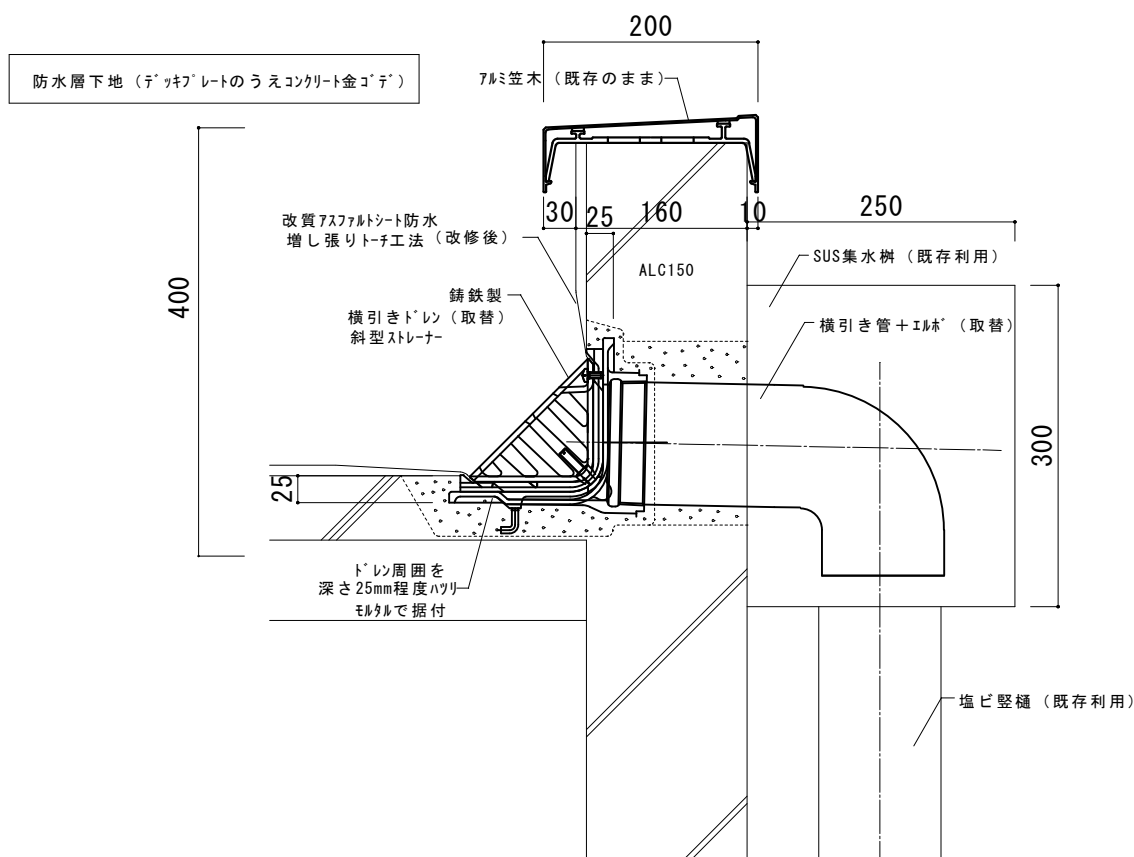


部分詳細図 1 : 5

改修後

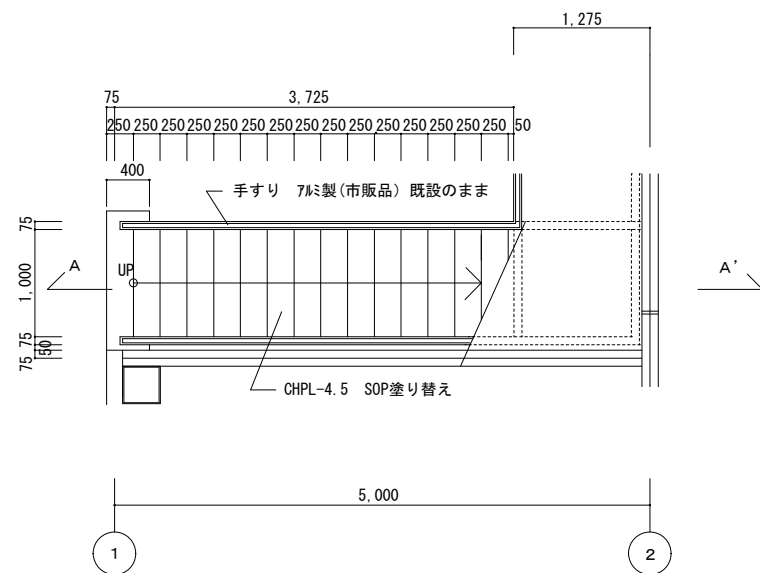


部分詳細図 1 : 5

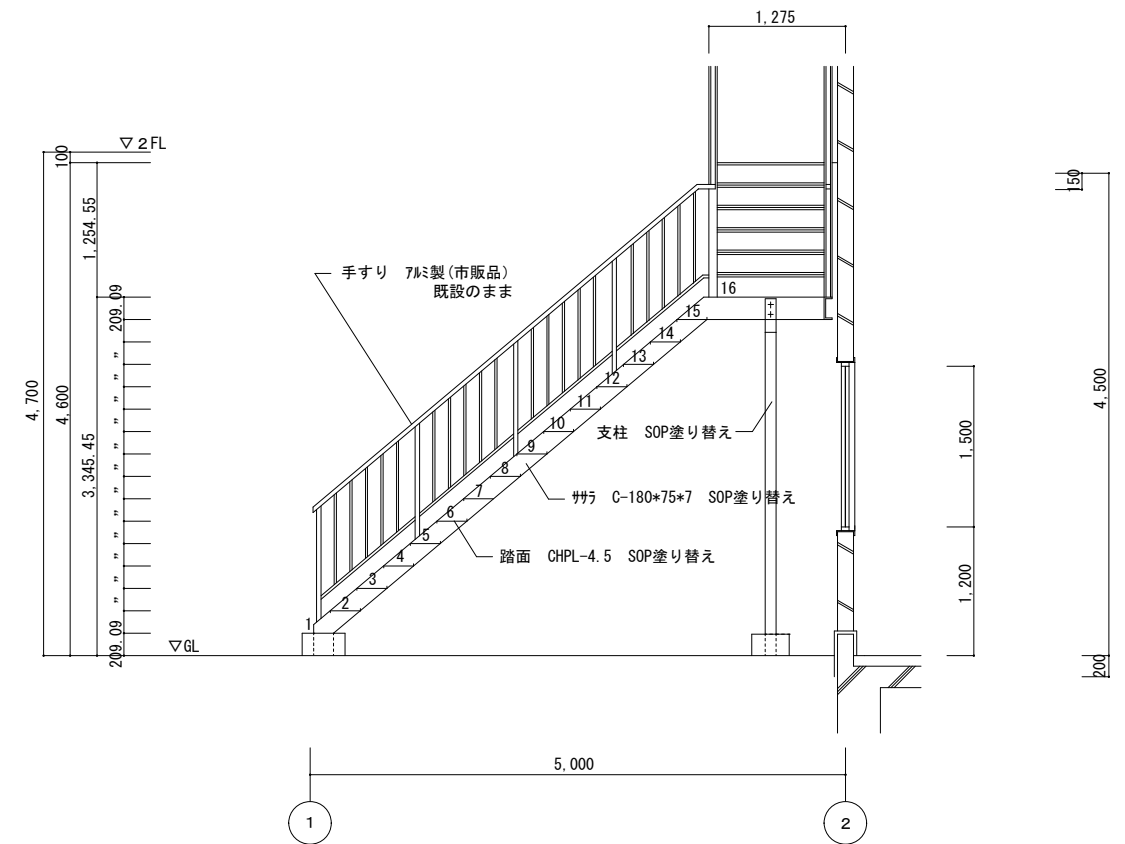


部分詳細図 1 : 5

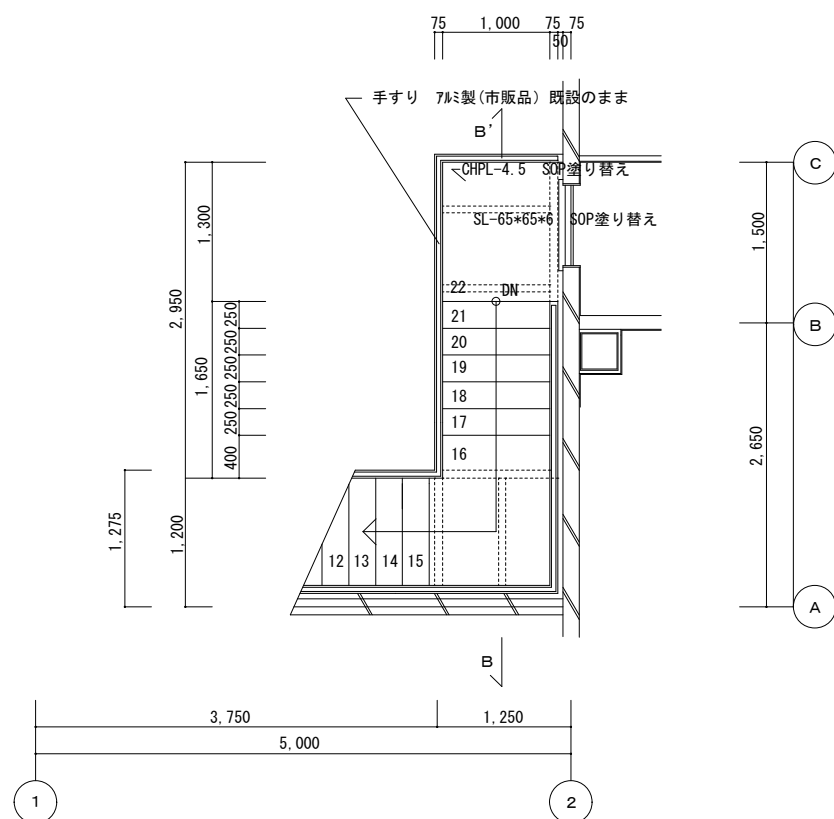
津市白銀環境清掃センター浸出水処理施設防水等改修工事		縮尺	1/5
図面名称	部分詳細図	原図	A 2
津市建設部営繕課		No.	5/6



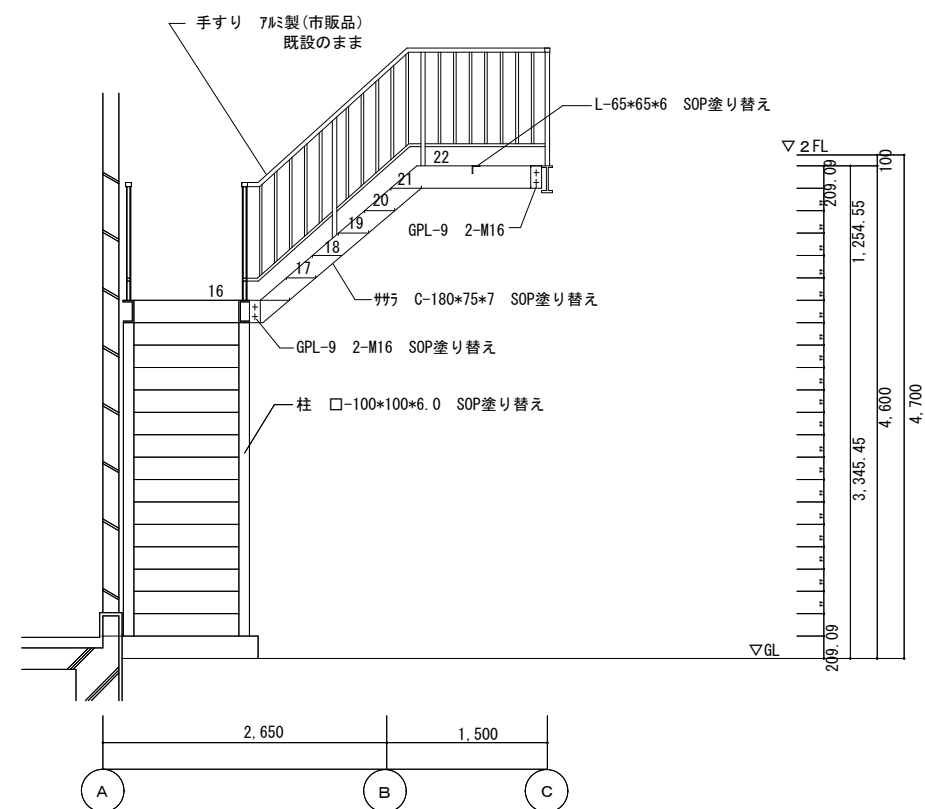
1階 外部階段 平面詳細図 1:30



A-A' 外部階段 断面詳細図 1:30



2階 外部階段 平面詳細図 1:30



B-B' 外部階段 断面詳細図 1:30

※外部階段鉄部及び支柱はSOP塗り替えすること。

津市白銀環境清掃センター浸出水処理施設防水等改修工事		縮尺 1/30
図面名称	外部階段詳細図	原因: A 2
津市建設部営繕課		No. 6/6