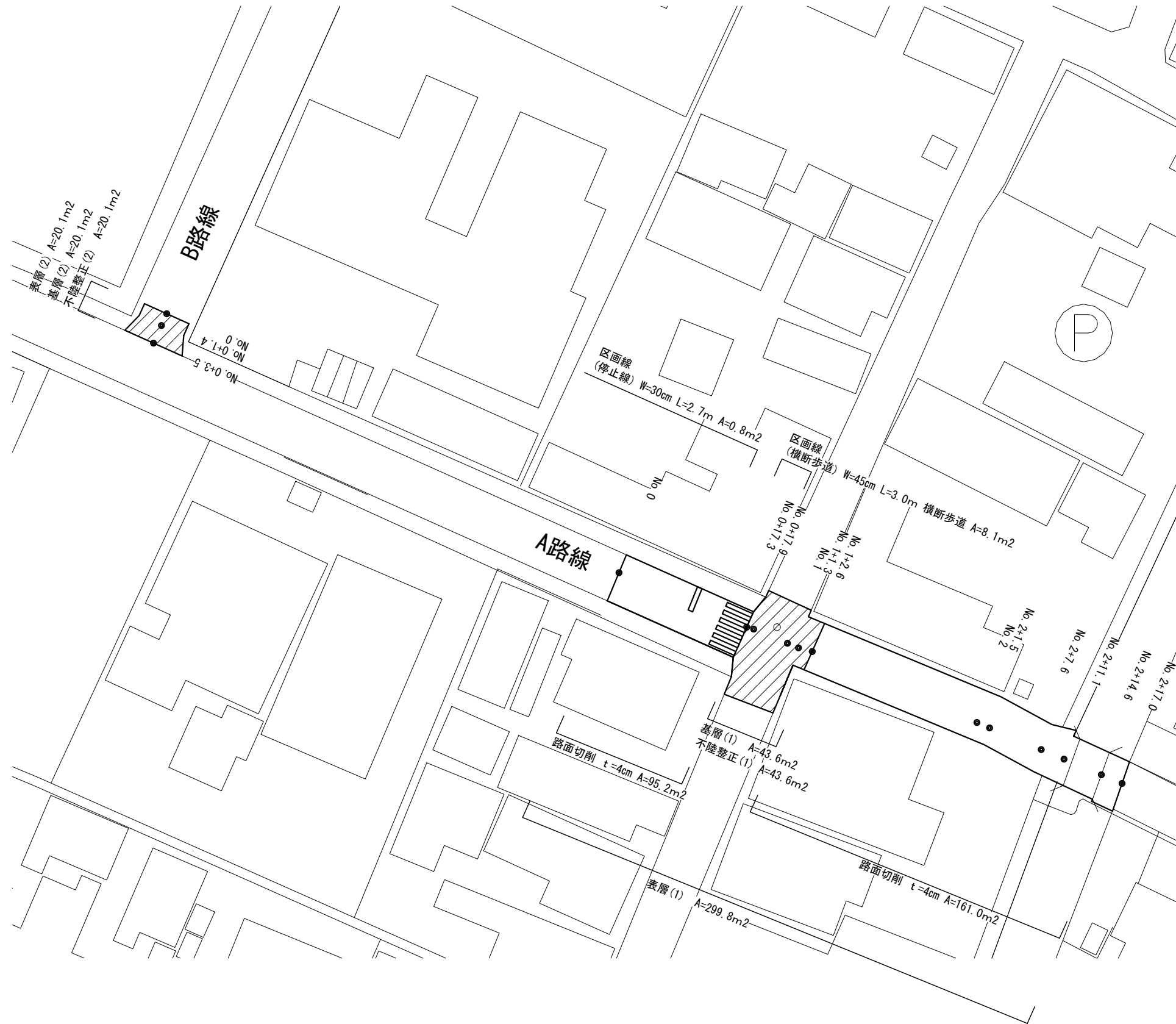
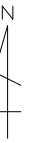


# 平面図

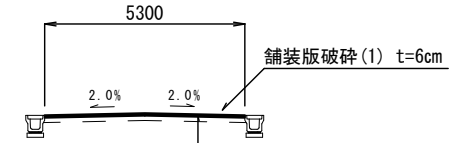
S=1 : 250



# 標準断面図

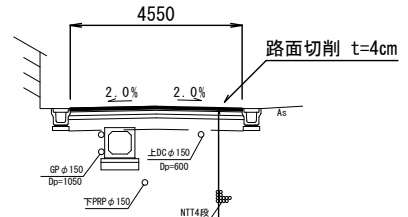
S=1 : 100

B路線  
No. 1+1.4 付近



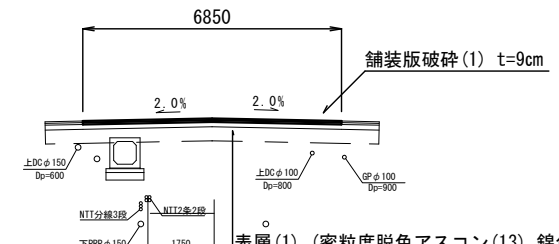
表層(2) (密粒度脱色アスコン(13) 錦色 t=3cm 2,350kg/m<sup>3</sup>)  
タックコート (カラー舗装用乳剤)  
基層(2) (再生粗粒度アスコン(20) t=3cm 2,350kg/m<sup>3</sup>)  
プライムコート (PK-3)  
不陸整正(2) (補足材RC-40 t=3cm)

A路線  
No. 2+1.5 付近



表層(1) (密粒度脱色アスコン(13) 錦色 t=4cm 2,350kg/m<sup>3</sup>)  
タックコート (カラー舗装用乳剤)

No. 0+17.9 付近



表層(1) (密粒度脱色アスコン(13) 錦色 t=4cm 2,350kg/m<sup>3</sup>)  
タックコート (カラー舗装用乳剤)  
基層(1) (再生粗粒度アスコン(20) t=5cm 2,350kg/m<sup>3</sup>)  
プライムコート (PK-3)  
不陸整正(1) (補足材 M-30 リサイクル認定製品 t=3cm)

※斜線部は舗装打換え範囲。

※この図面はA1サイズを原寸とする。

工事名	平成28年度北道維第19号 一身田町地内道路修繕(舗装)工事		
施工箇所名	津市一身田町地内		
図面の種類	平面図・標準断面図		
縮尺	図示	図面番号	1 / 1
事業所名	津市建設部津北工事事務所		