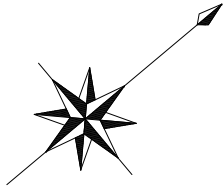


平面図(1)

S=1/500



凡 例	
記 号	名 称
○	組立1号マンホール
⊙	組立2号マンホール
□	組立A1号マンホール
⊗	塩ビ製リブ付 小型マンホール
○—○	内副管
—	設 計 路 線
---	計 画 路 線
----	既 設 路 線
○—	公共汚水樹(取付管φ100)

位置図 S=1:10,000

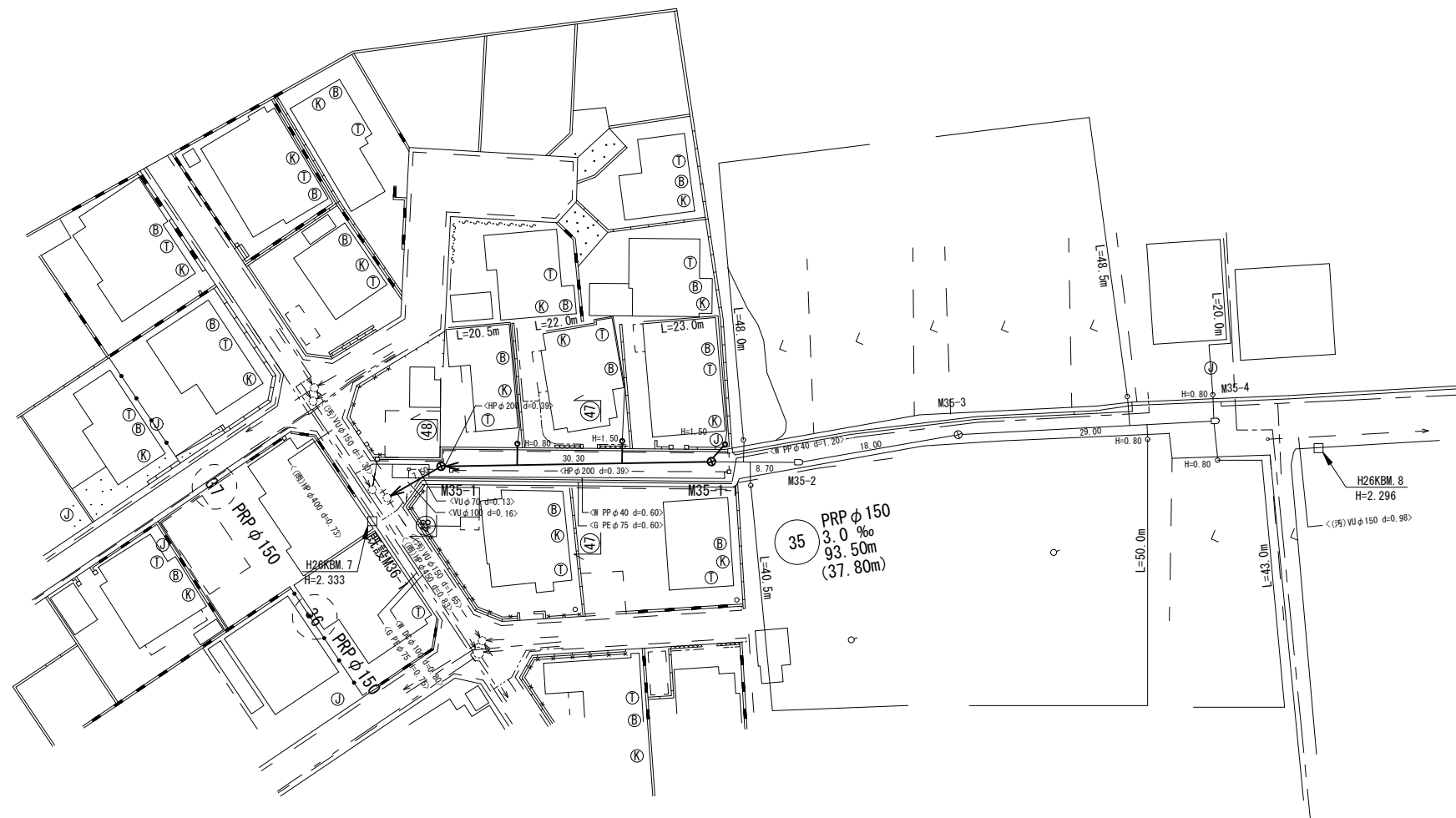
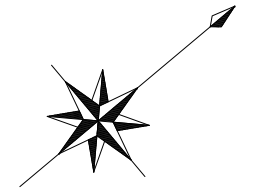


※この図面はA2サイズを原寸とする。

工 事 名	平成27年度 下建公補第29号 津北部第1処理分区公共下水道工事(その2)		
施工箇所名	津市白塚町地内		
図 面 名	平面図(1)		
縮 尺	1/500	図面番号	1/19
事業所名	津市下水道局下水道建設課		

平 面 図 (2)

S=1/500



凡 例	
記 号	名 称
○	組立 1 号マンホール
⊙	組立 2 号マンホール
□	組立 A 1 号マンホール
⊗	塩ビ製リブ付 小型マンホール
—○—	内副管
—	設 計 路 線
---	計 画 路 線
----	既 設 路 線
○—	公共汚水樹 (取付管φ100)

位 置 図 S=1:10,000

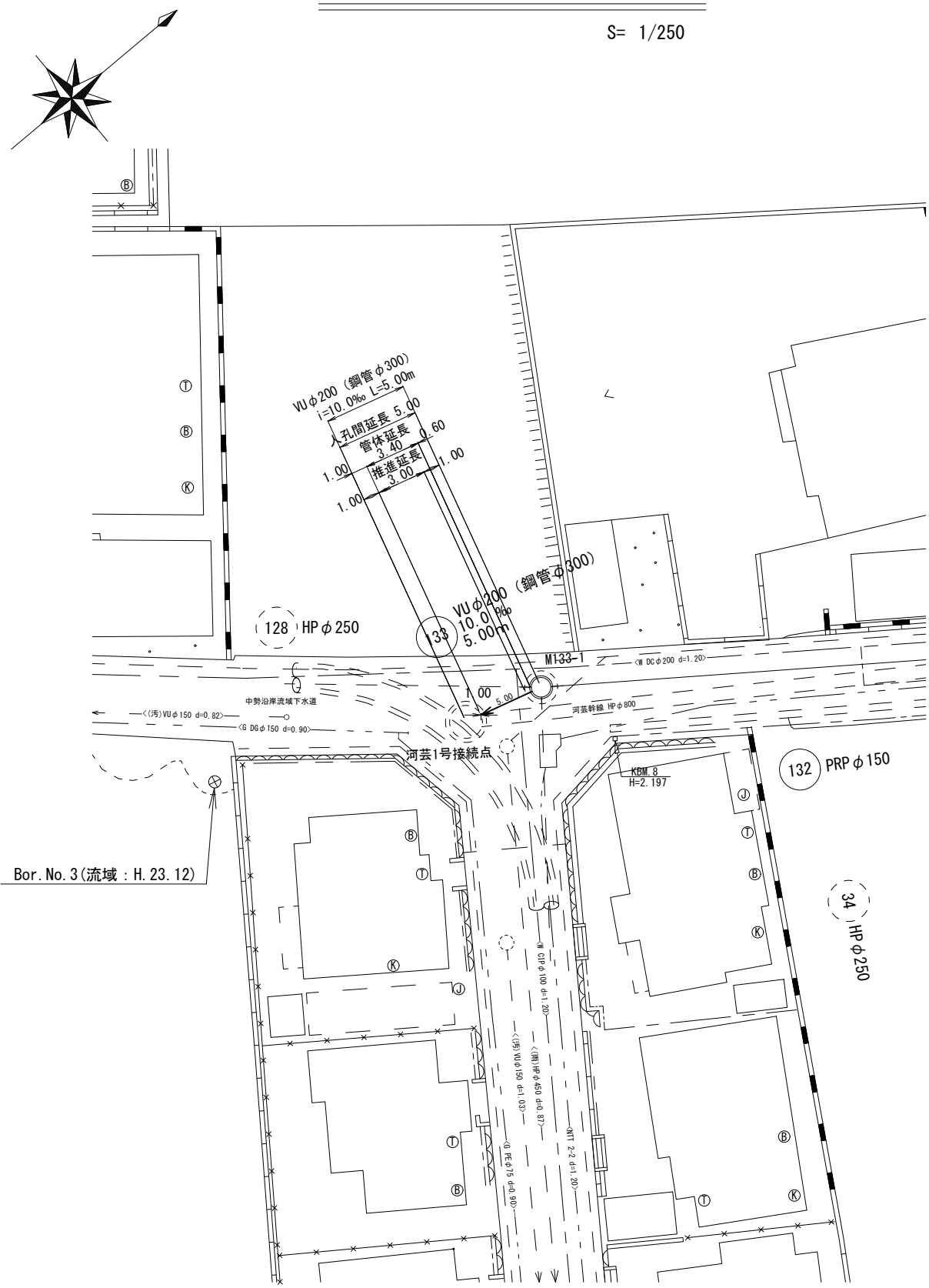


※この図面はA2サイズを原寸とする。

工 事 名	平成27年度 下建公補第29号 津北部第1処理分区公共下水道工事 (その2)		
施工箇所名	津市白塚町地内		
図 面 名	平面図 (2)		
縮 尺	1/500	図面番号	2/19
事業所名	津市下水道局下水道建設課		

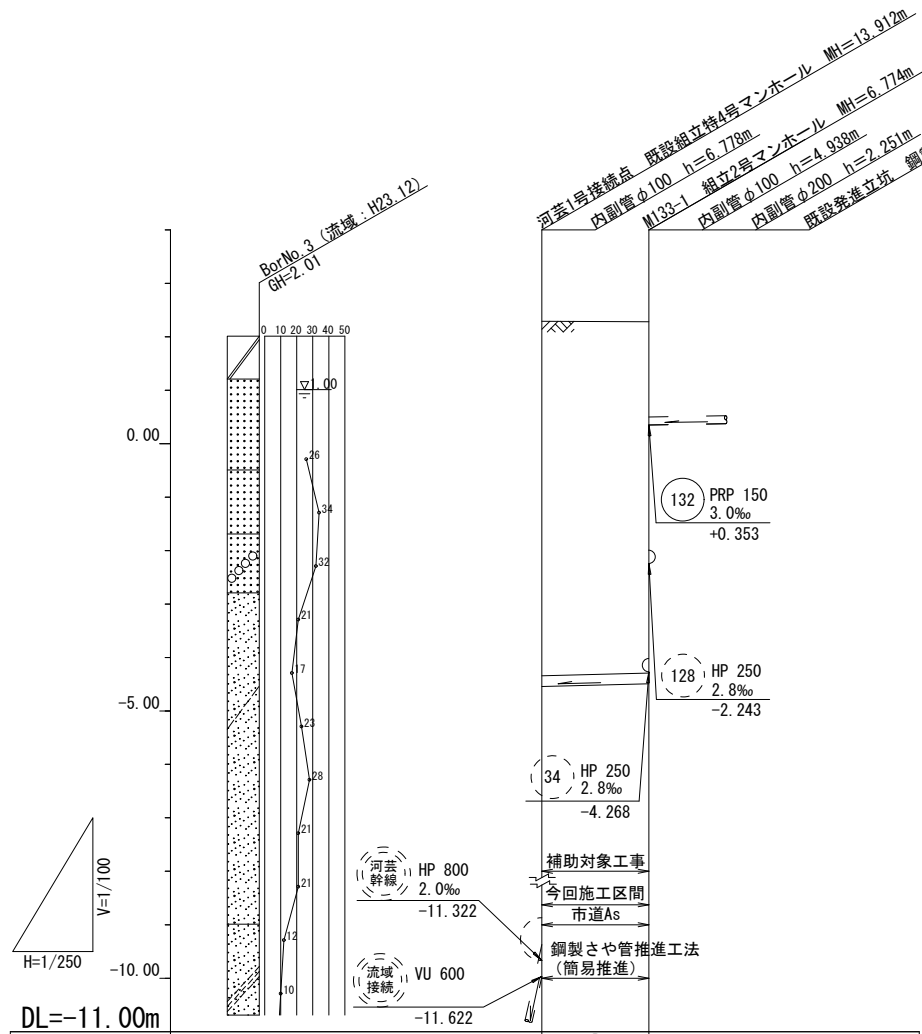
平面図(3)

S= 1/250



縦断面図

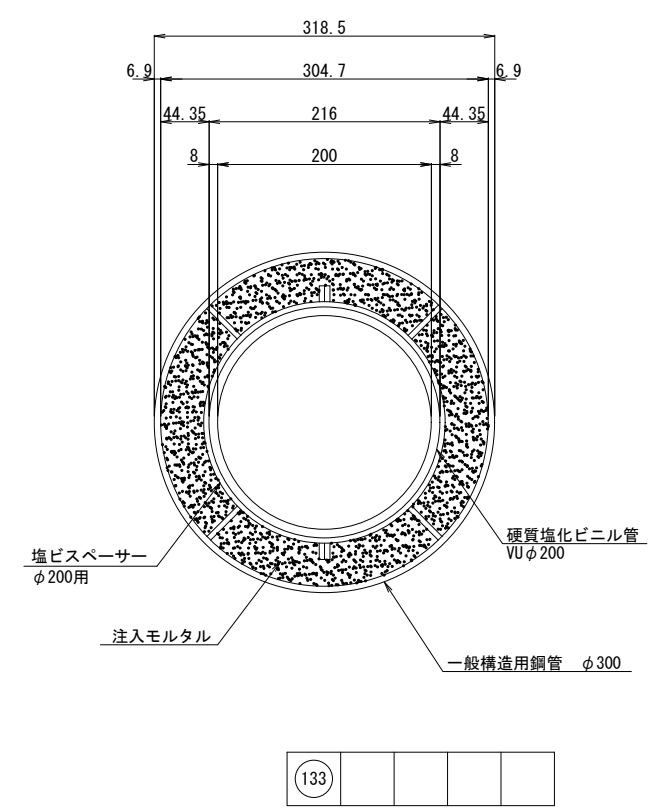
S= 縦 1/100
横 1/250



管 番 号	(133)	
断 面	VU φ200 (鋼管 φ300)	
勾 配	10.0‰	
延 長	5.00	
土 被 り	6.63	6.57
掘 削 深		
管 底 高	-4.544	-4.494
地 盤 高	2.29	2.28
追 加 距 離	0.00	5.00
距 離	0.00	5.00
測 点	河芸1号 接続点	M133-1

鋼管内詳細図

S= 1/10

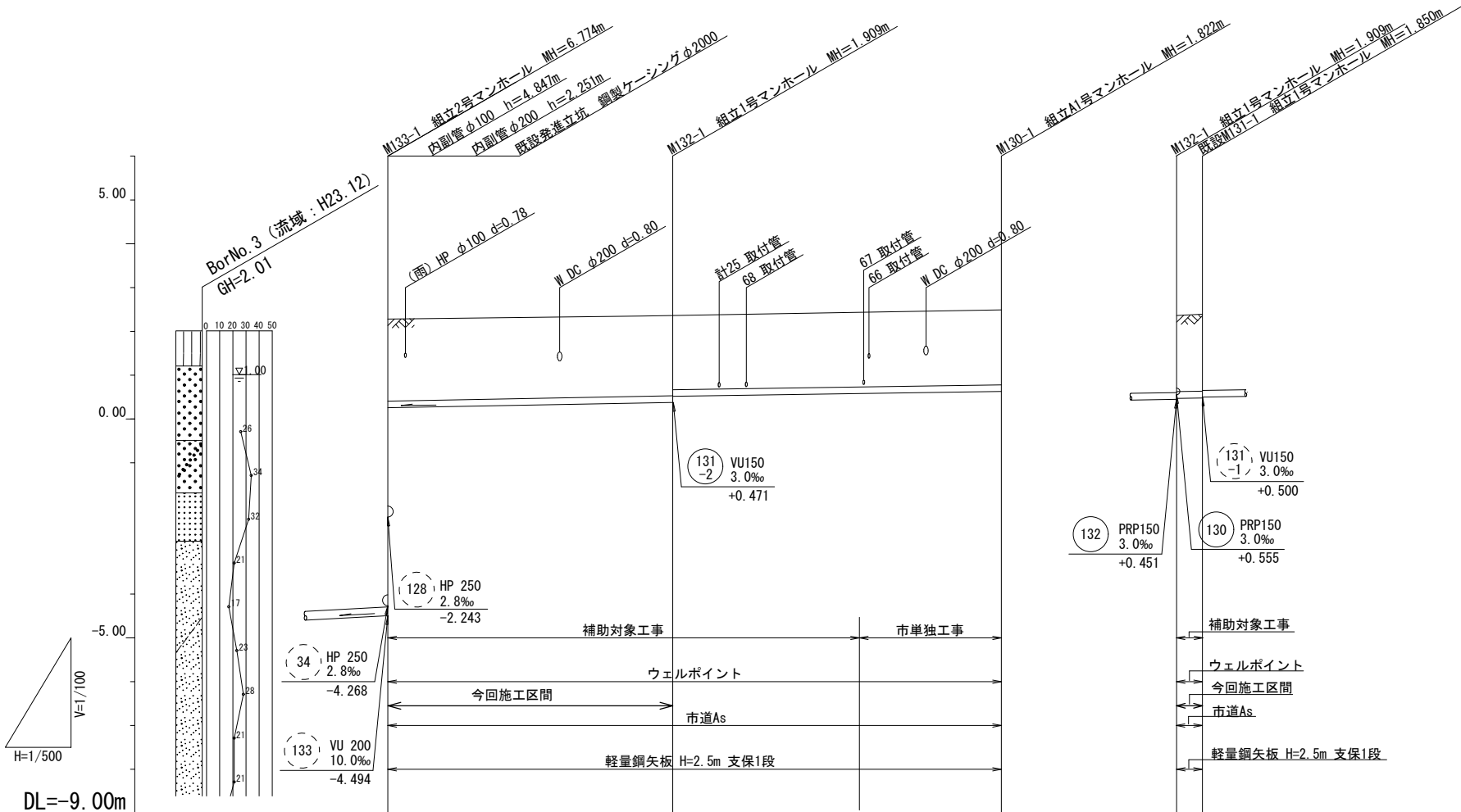


※この図面はA2サイズを原寸とする。

工 事 名	平成27年度 下建公補第29号 津北部第1処理区分区公共下水道工事 (その2)		
施工箇所名	津市白塚町地内		
図 面 名	平面図(3)・縦断面図・鋼管内詳細図		
縮 尺	図 示	図面番号	3/19
事業所名	津市下水道局下水道建設課		

縦断面図（１）

S=縦 1/100
横 1/500



管 番 号	132	130	131-2
断 面	PRP φ150	PRP φ150	PRP φ150
勾 配	3.0‰	3.0‰	3.0‰
延 長	32.50	37.50	3.00
土 被 り	1.77	1.75 1.65	1.67 1.73 1.70
掘 削 深	1.93	1.91 1.81	1.83 1.89 1.86
管 底 高	0.353	0.451 0.555	0.668 0.471 0.480
地 盤 高	2.28	2.36 (2.44)	2.49 2.36 2.33
追 加 距 離	0.00	32.50	70.00 0.00 3.00
距 離	0.00	32.50	37.50 0.00 3.00
測 点	M133-1	M132-1 +24.2m	M130-1 既設 M131-1

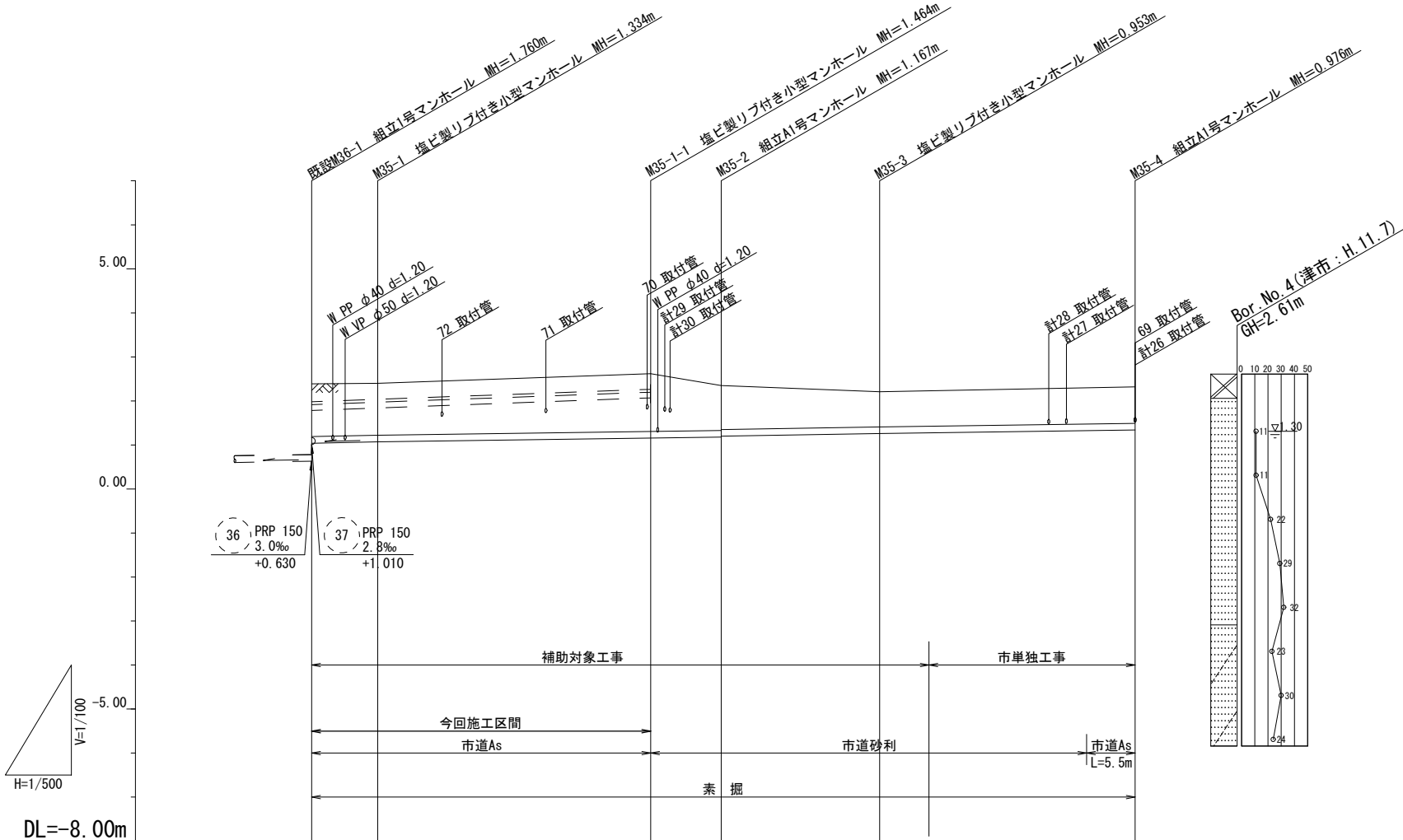
131-2	132	130		
-------	-----	-----	--	--

※この図面はA2サイズを原寸とする。

工 事 名	平成27年度 下建公補第29号 津北部第1処理分区公共下水道工事（その2）		
施工箇所名	津市白塚町地内		
図 面 名	縦断面図（１）		
縮 尺	V=1/100 H=1/500	図面番号	4/19
事業所名	津市下水道局下水道建設課		

縦断面図（2）

S= 縦 1/100
横 1/500



管 番 号	35					
断 面	PRP φ150					
勾 配	3.0‰					
延 長	7.50	30.30	8.70	18.00	29.00	
土 被 り	1.19	1.18	1.31	1.01 0.99	0.80	0.82
掘 削 深	1.35	1.34	1.47	1.17 1.15	0.96	0.98
管 底 高	1.043	1.066	1.156	1.183 1.203	1.257 (1.274)	1.344
地 盤 高	2.39	2.40	2.62	2.35	2.21 (2.23)	2.32
追 加 距 離	0.00	7.50	37.80	46.50	64.50	93.50
距 離	0.00	7.50	30.30	8.70	18.00	29.00
測 点	既設 M35-1	M35-1	M35-1-1	M35-2	M35-3 +5.6m	M35-4

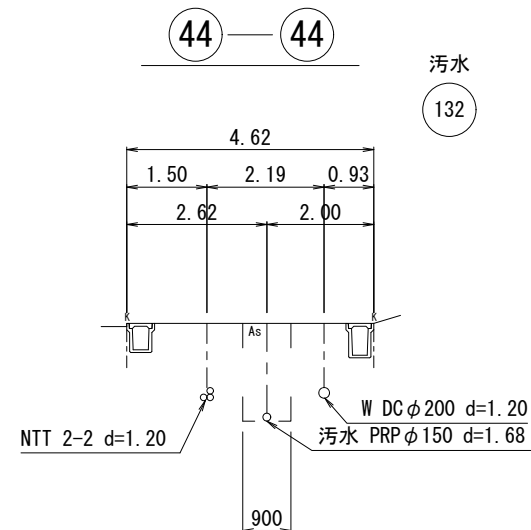
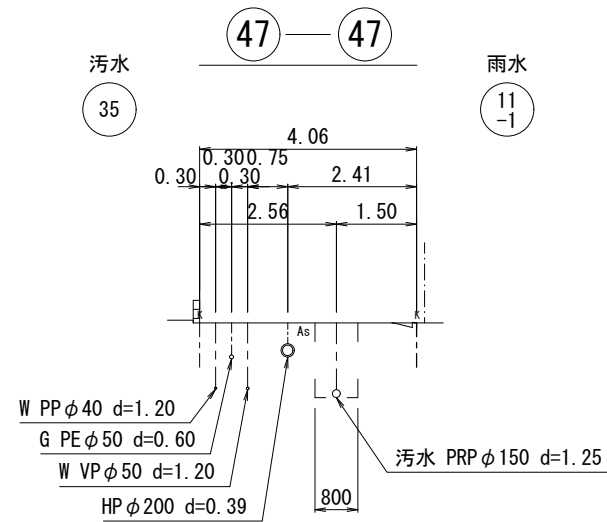
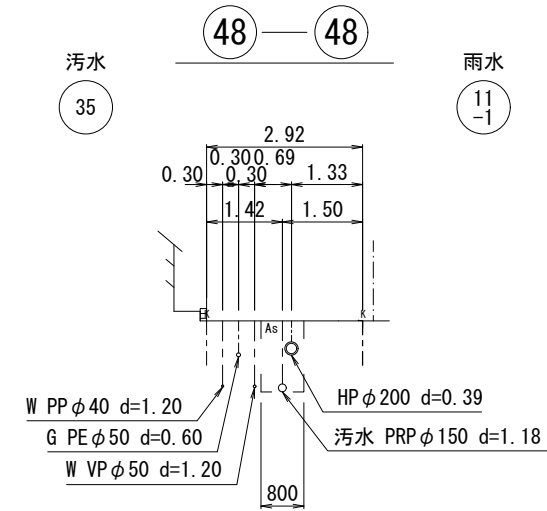
35				
----	--	--	--	--

※この図面はA2サイズを原寸とする。

工 事 名	平成27年度 下建公補第29号 津北部第1処理分区公共下水道工事（その2）		
施 工 箇 所 名	津市白塚町地内		
図 面 名	縦断面図（2）		
縮 尺	V=1/100 H=1/500	図 面 番 号	5/19
事 業 所 名	津市下水道局下水道建設課		

横断面図

S=1/100



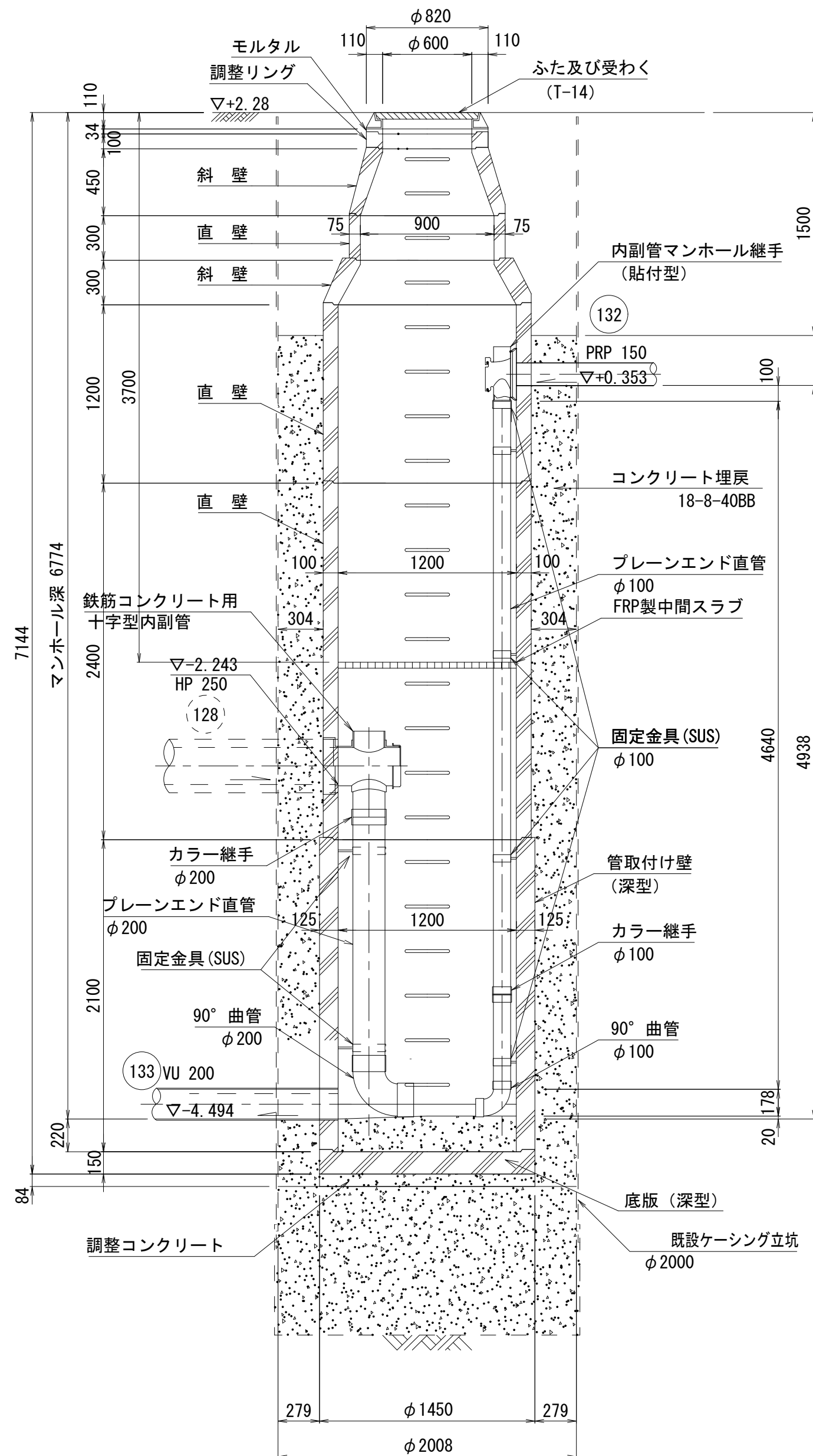
※この図面はA2サイズを原寸とする。

工 事 名	平成27年度 下建公補第29号 津北部第1処理分区公共下水道工事（その2）		
施工箇所名	津市白塚町地内		
図 面 名	横断面図		
縮 尺	1/100	図面番号	6/19
事業所名	津市下水道局下水道建設課		

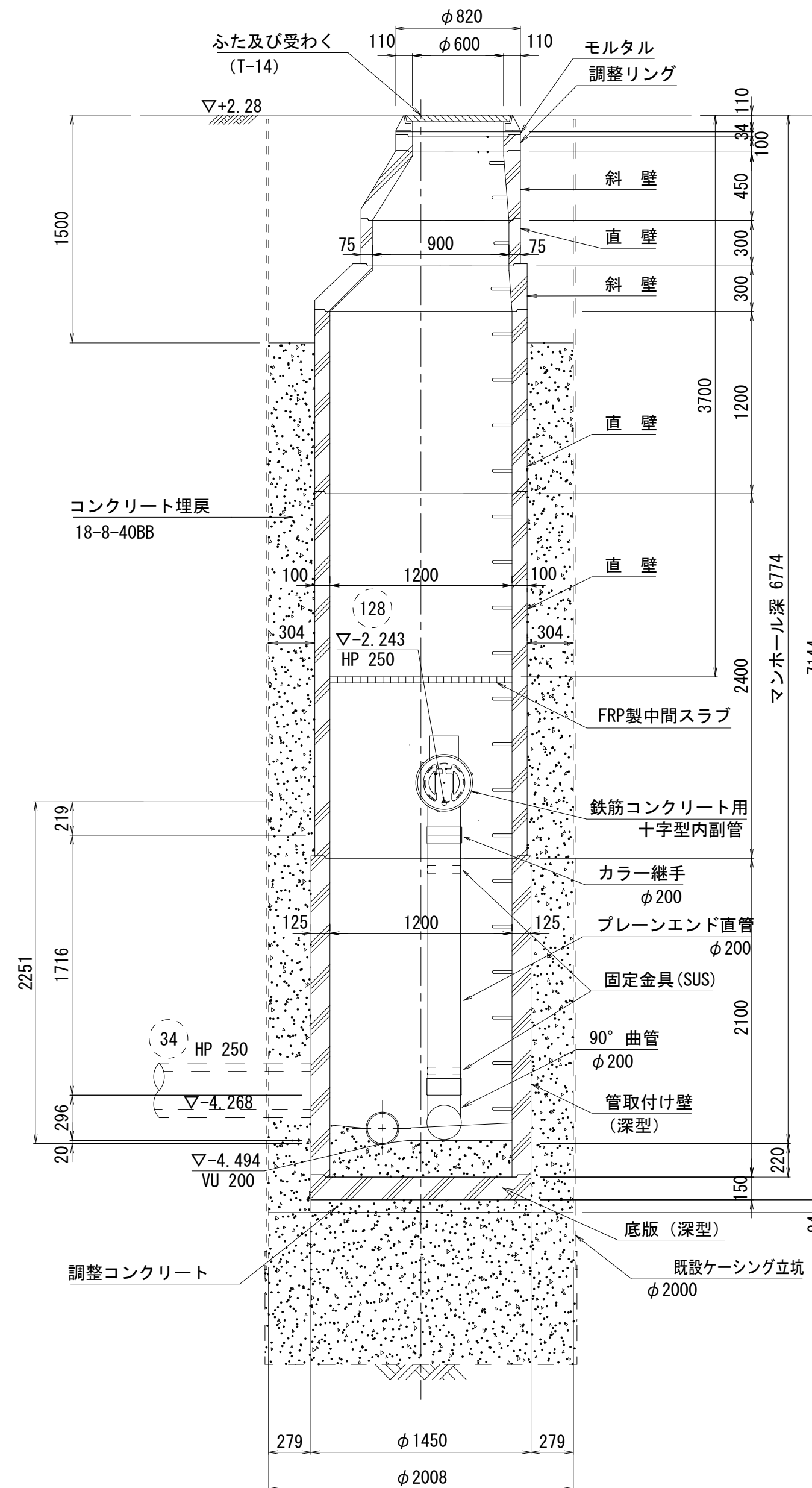
M133-1組立2号人孔構造図

S=1/30

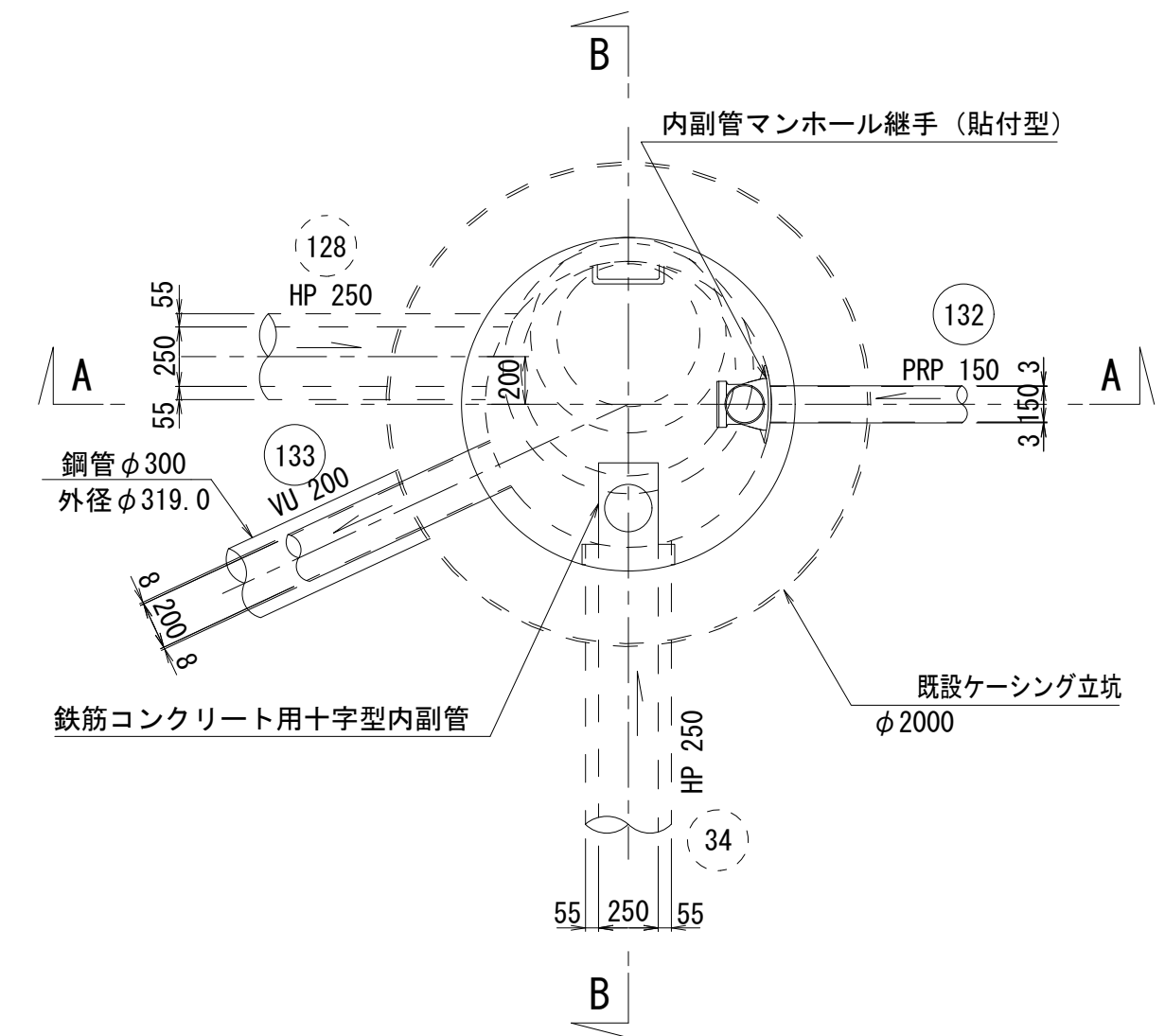
A-A断面図



B-B断面図



平面図



※この図面はA2サイズを原寸とする。

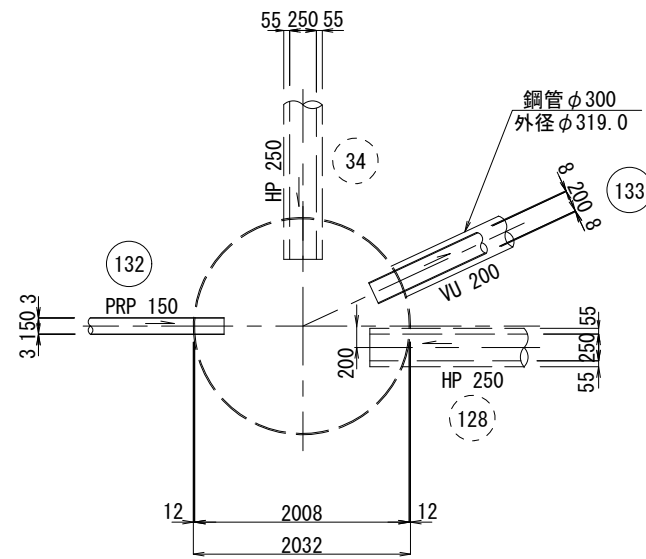
工 事 名	平成27年度 下建公補第29号 津北部第1処理分区公共下水道工事 (その2)		
施 工 箇 所 名	津市白塚町地内		
図 面 名	M133-1組立2号人孔構造図		
縮 尺	1/30	図面番号	7/19
事 業 所 名	津市下水道局下水道建設課		

既設M133-1発進立坑仮設図

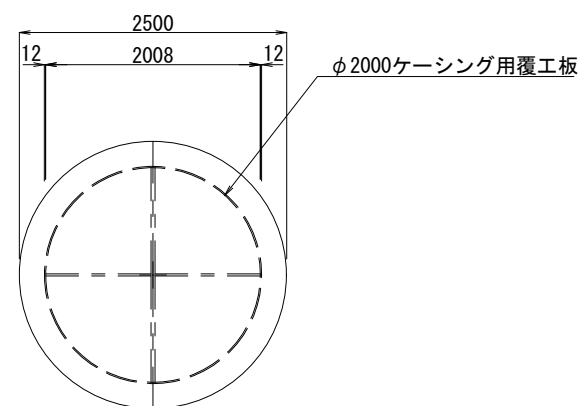
(ケーシング立坑φ2000)

S=1/50

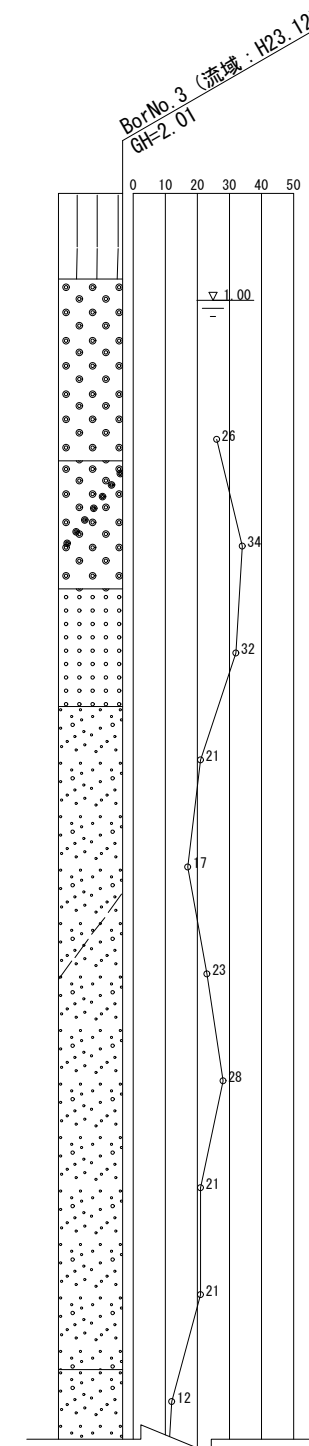
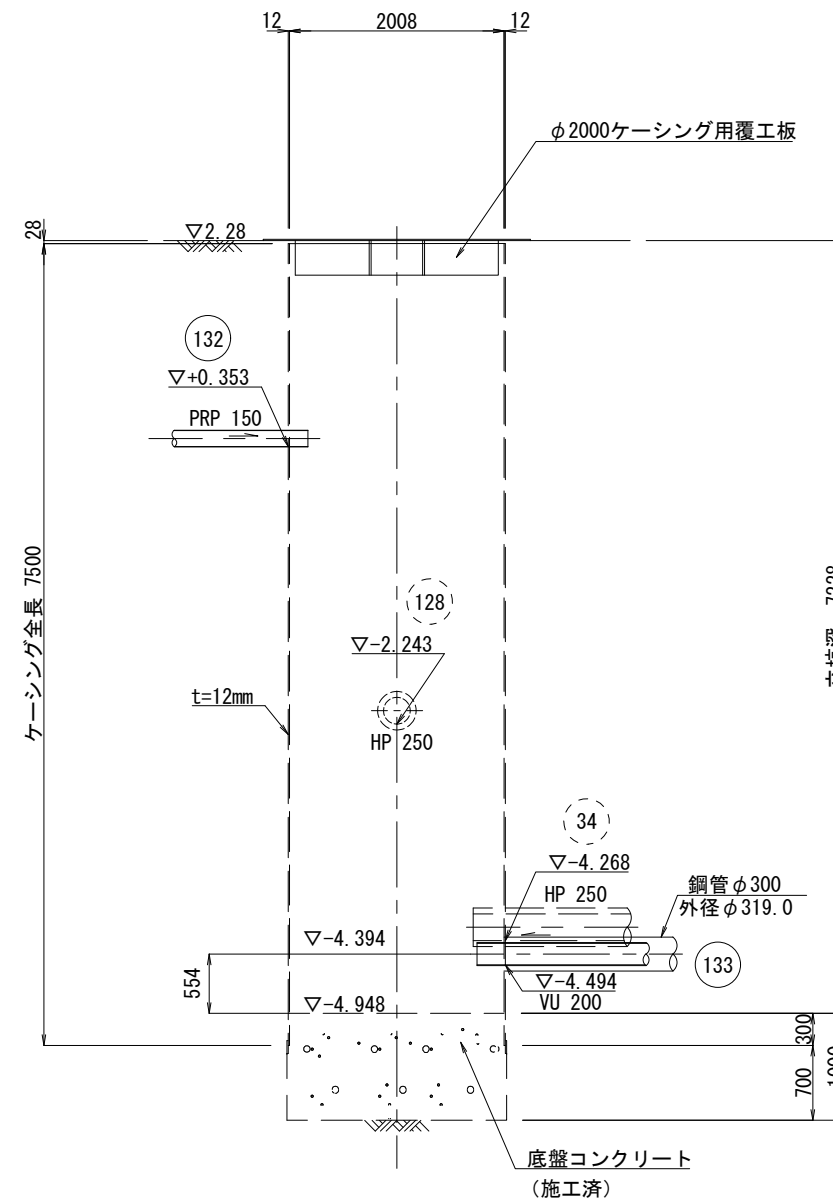
平面図



覆工板配置図



断面図

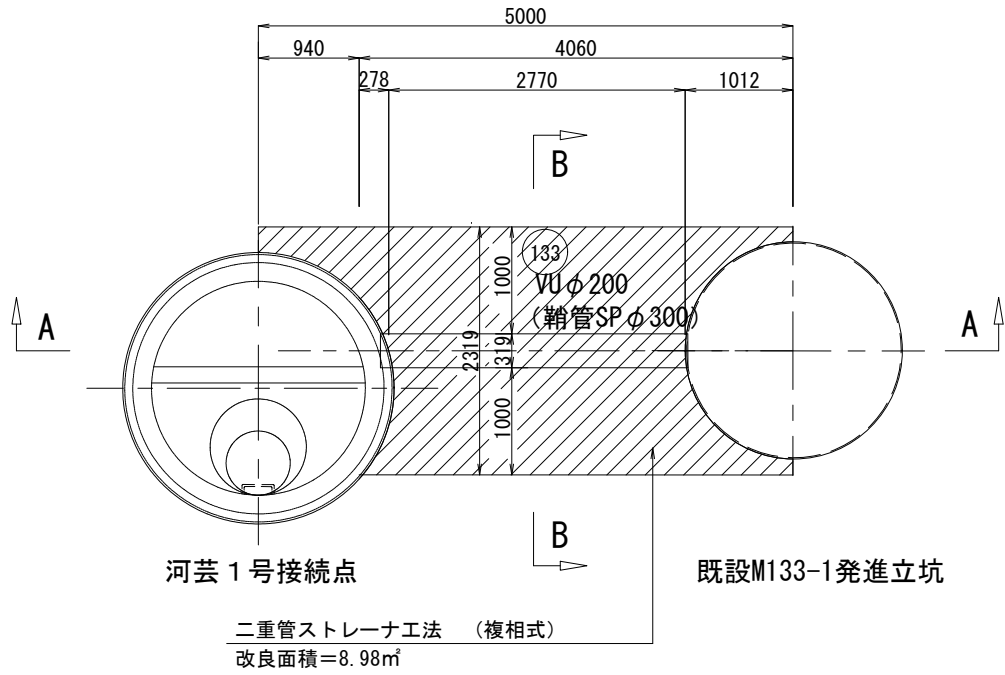


※この図面はA2サイズを原寸とする。

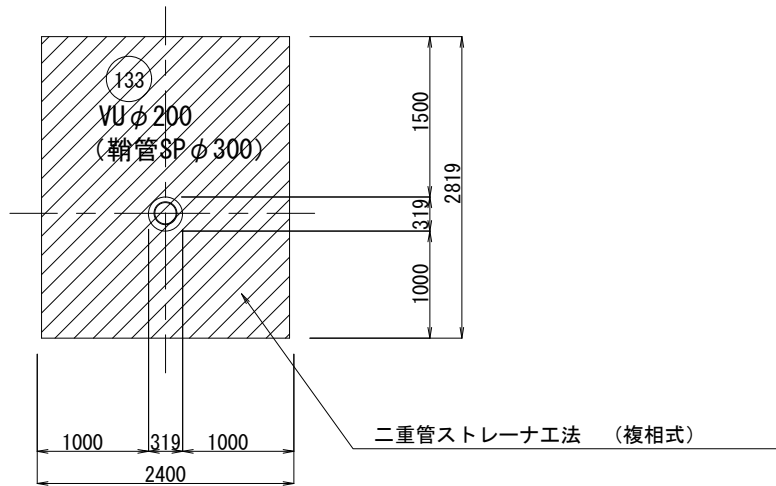
工 事 名	平成27年度 下建公補第29号 津北部第1処理分区公共下水道工事 (その2)		
施工箇所名	津市白塚町地内		
図 面 名	既設M133-1発進立坑仮設図		
縮 尺	1/50	図面番号	8/19
事業所名	津市下水道局下水道建設課		

地盤改良図
(二重管ストレーナー工法 複相式) S=1/50

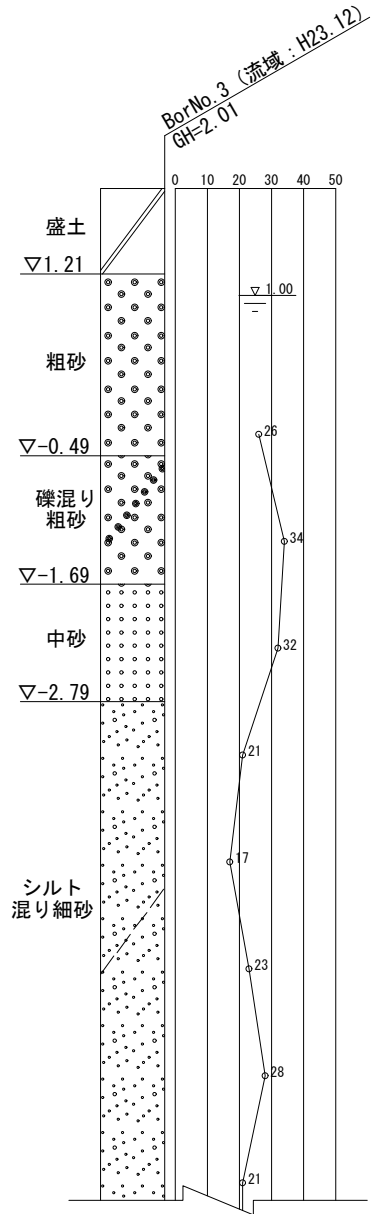
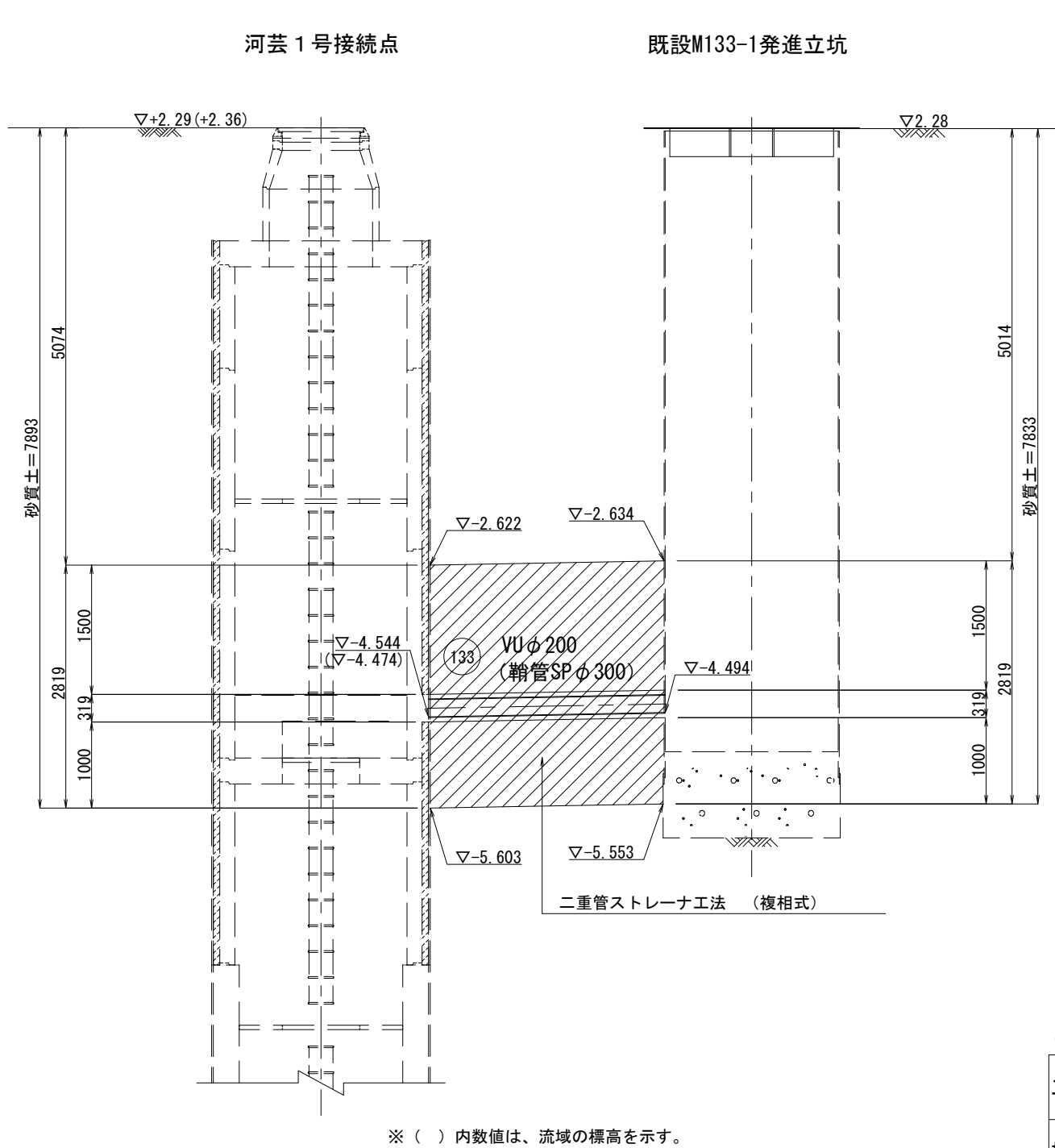
平面図



B-B断面図



A-A断面図



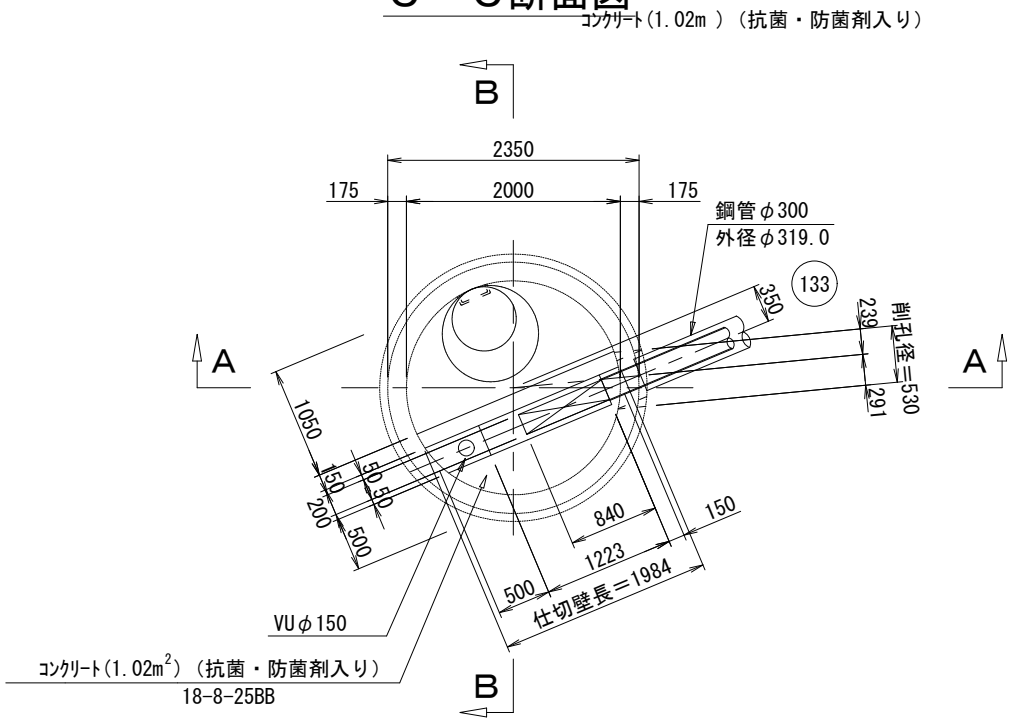
※この図面はA2サイズを原寸とする。

工 事 名	平成27年度 下建公補第29号 津北部第1処理区分公共下水道工事 (その2)		
施 工 箇 所 名	津市白塚町地内		
図 面 名	地盤改良図		
縮 尺	1/50	図面番号	9/19
事 業 所 名	津市下水道局下水道建設課		

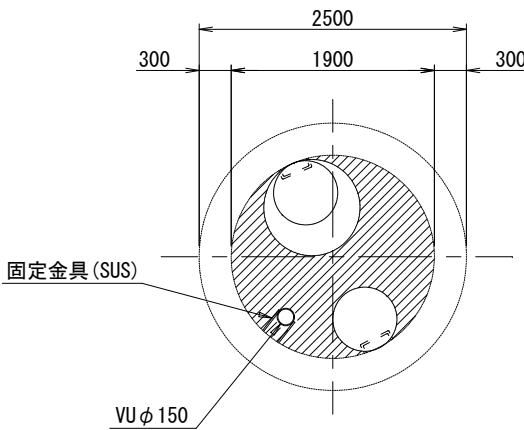
河芸 1 号接続点 特殊人孔内付帯工（1）

S=1/50

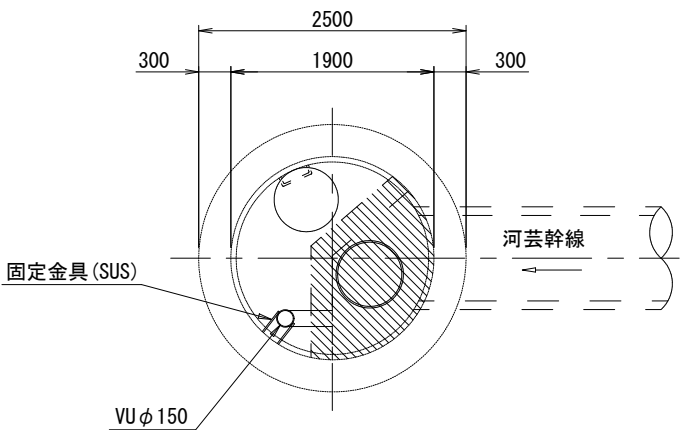
C－C断面図



D－D断面図



E－E断面図



※この図面はA2サイズを原寸とする。

工 事 名	平成27年度 下建公補第29号 津北部第1処理分区公共下水道工事（その2）		
施 工 箇 所 名	津市白塚町地内		
図 面 名	河芸1号接続点 特殊人孔内付帯工（1）		
縮 尺	1/50	図面番号	10/19
事 業 所 名	津市下水道局下水道建設課		

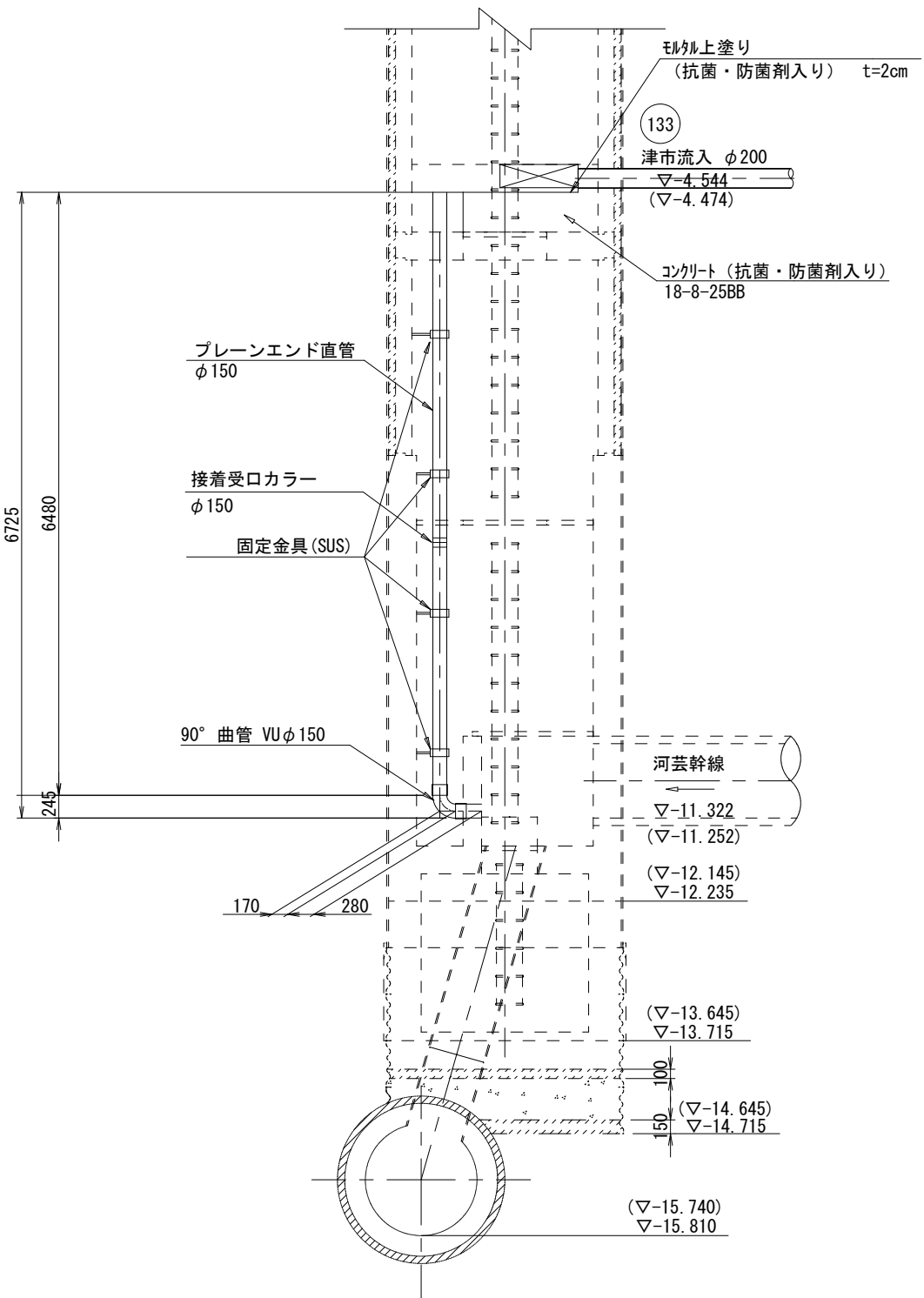
河芸 1 号接続点 特殊人孔内付帯工（2）

S=1/50

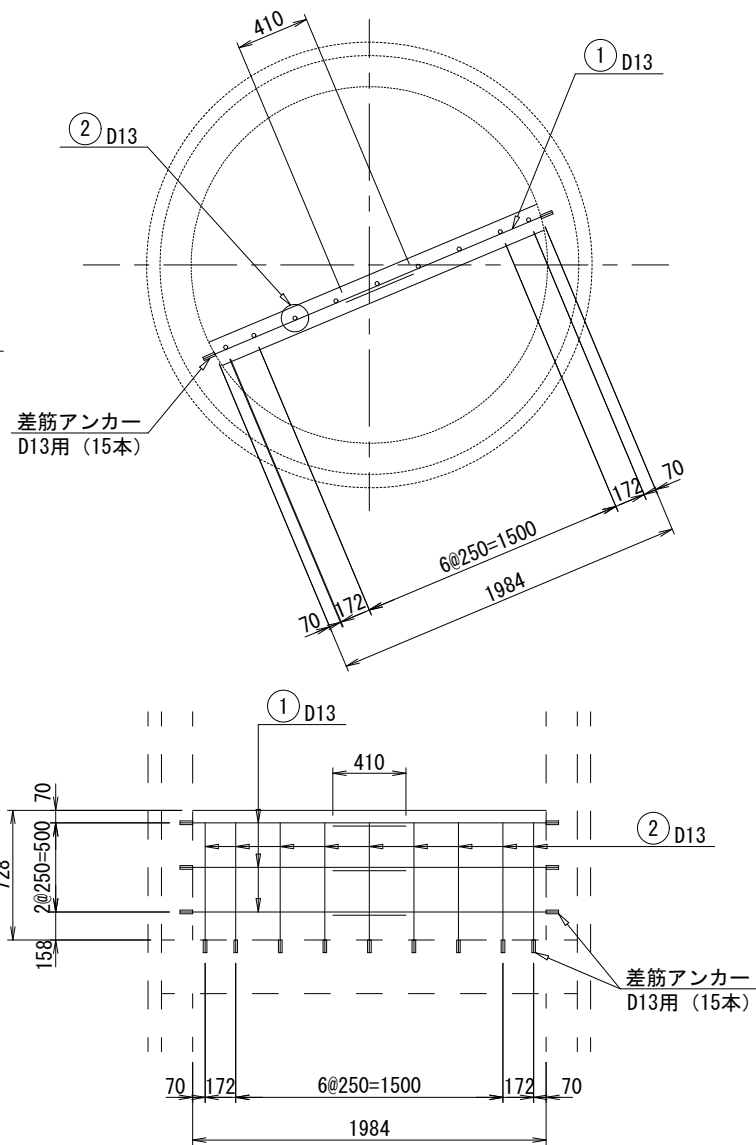
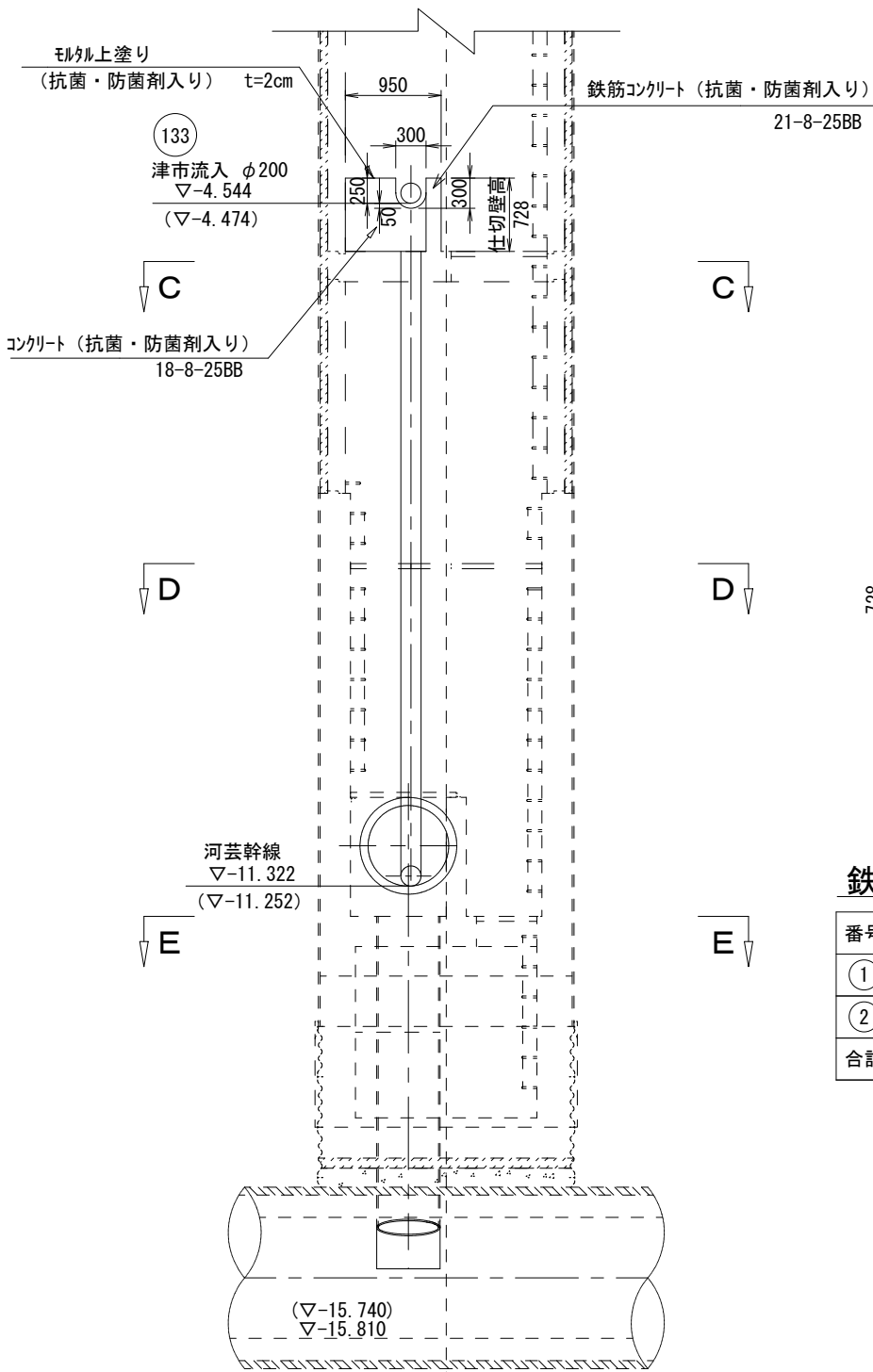
仕切壁配筋図

S=1/30

A－A断面図



B－B断面図



鉄筋材料表

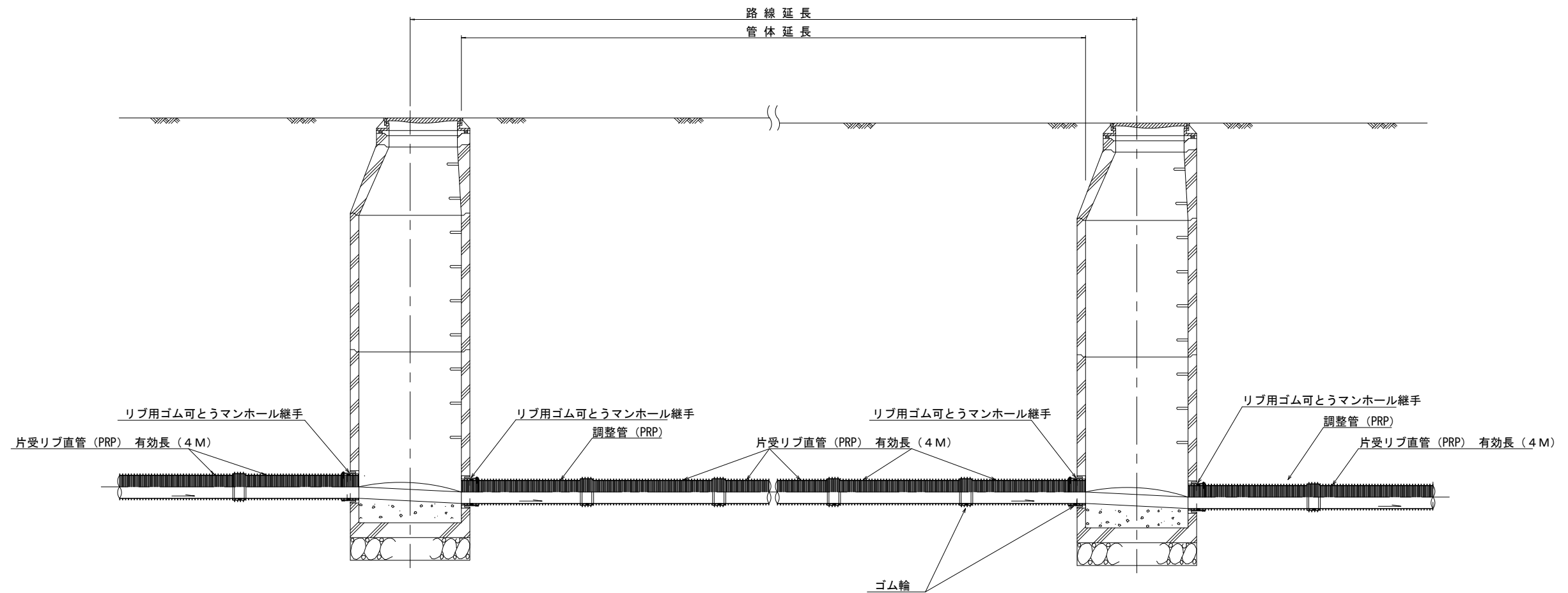
番号	径	本数	1本当り長さ (m)	単位重量 (kg/m)	重量 (kg)
①	D13	6	1.197	0.995	7.146
②	D13	9	0.658	0.995	5.892
合計					13.038

※この図面はA2サイズを原寸とする。

工 事 名	平成27年度 下建公補第29号 津北部第1処理分区公共下水道工事（その2）		
施 工 箇 所 名	津市白塚町地内		
図 面 名	河芸1号接続点 特殊人孔内付帯工（2）		
縮 尺	図 示	図面番号	11/19
事 業 所 名	津市下水道局下水道建設課		

※（ ）内数値は、流域の標高を示す。

本管布設詳細図 S=1/30



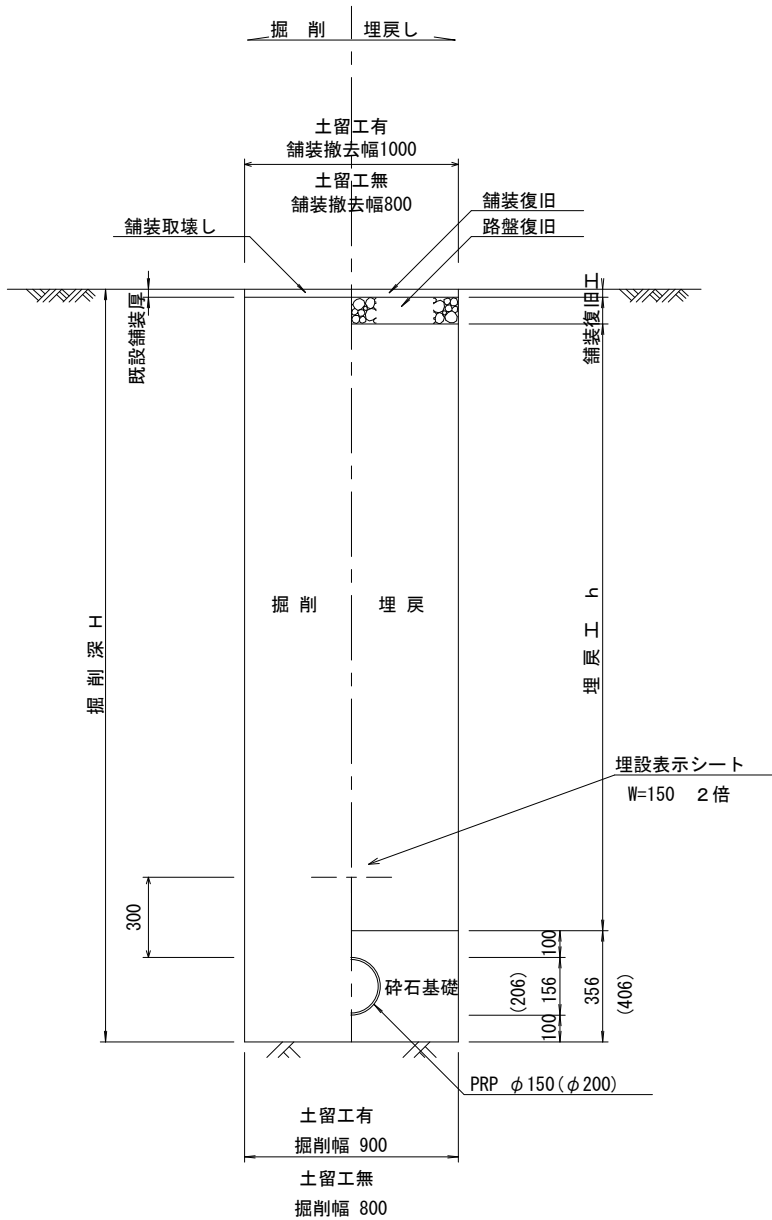
注) 調整管が1.0m未満の場合は、1.0mで切断をし片受直管で長さを調整する。

参 考
※この図面はA2サイズを原寸とする。

工 事 名	平成27年度 下建公補第29号 津北部第1処理分区公共下水道工事 (その2)		
施 工 箇 所 名	津市白塚町地内		
図 面 名	本 管 布 設 詳 細 図		
縮 尺	1/30	図面番号	12/19
事 業 所 名	津市下水道局下水道建設課		

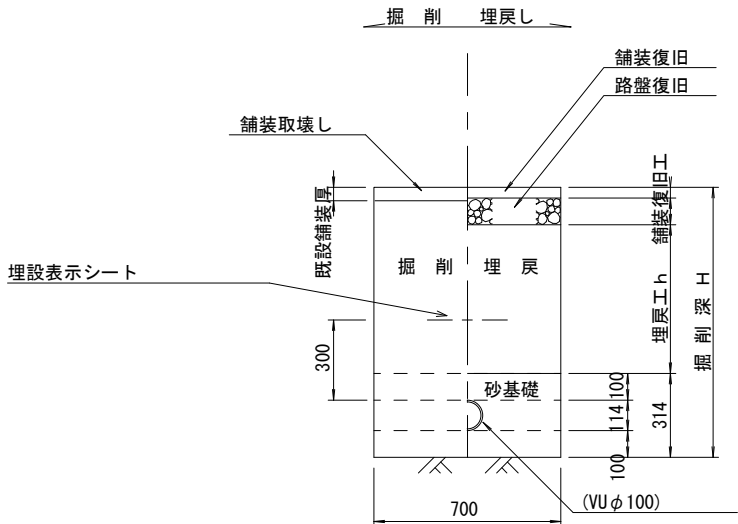
土工定規図 S=1/20

(リブ本管) 参考



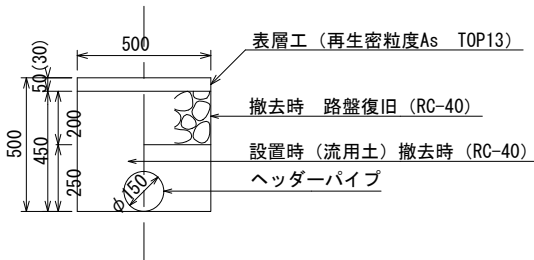
取付管土工定規図 S=1/20

参考



ウエルポイント土工

S=1/20



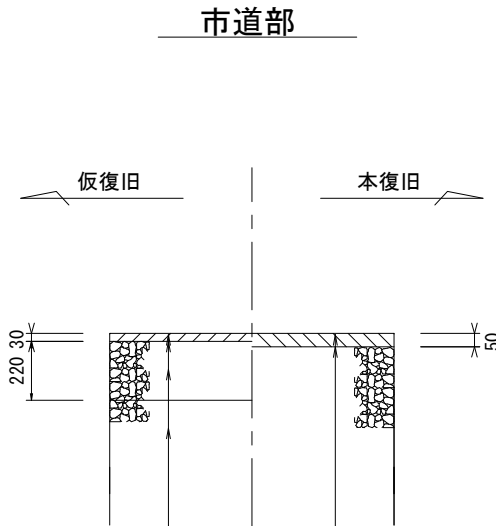
ウエルポイント埋設工数量表 10.0m当り

名 称	規 格	単 位	数 量
舗装版切断工		m	10.00
舗装版取壊工	t=5cm	m2	5.00
アスファルト処分工		m3	0.25
機械掘削		m3	2.25
機械埋戻	流用土	m3	2.17
仮復旧工	t=3cm	m2	5.00

ウエルポイント撤去工数量表 10.0m当り

名 称	規 格	単 位	数 量
舗装版取壊工	t=3cm	m2	5.00
アスファルト処分工		m3	0.15
機械掘削		m3	2.17
残土処分工		m3	0.78
機械埋戻	RC-40	m3	1.25
路盤工	t=22cm	m2	5.00
表層工	t=3cm	m2	5.00

舗装復旧工 S=1/20



表層(再生密粒度As TOP13 2.35t/m3)
プライムコート(PK-3)
路盤(再生砕石 RC-40)
埋戻(再生砕石 RC-40)

表層(再生密粒度As TOP13 2.35t/m3)
プライムコート(PK-3)
不陸整正(補足材1cm)

参考

※この図面はA2サイズを原寸とする。

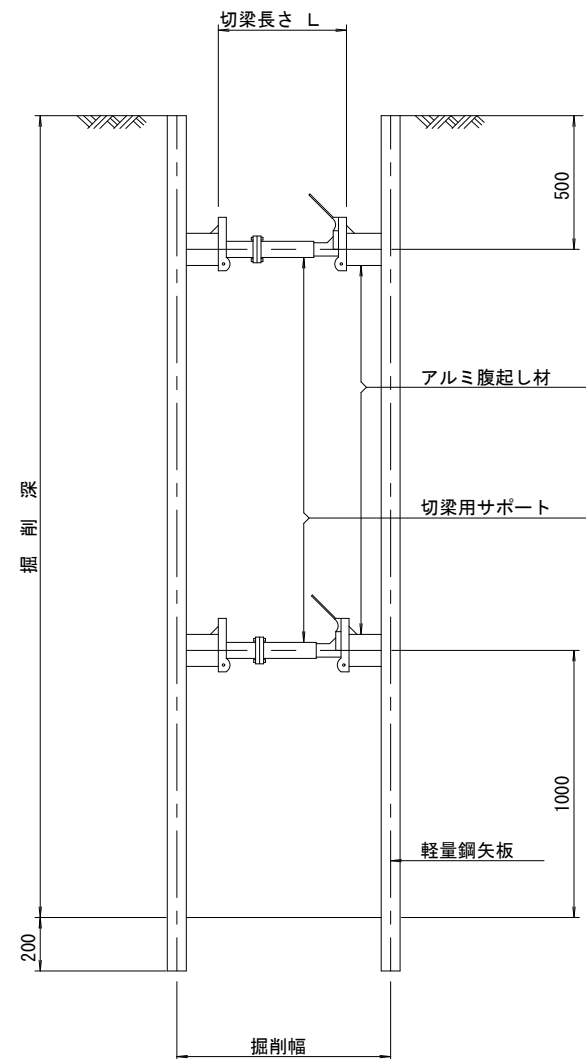
工 事 名	平成27年度 下建公補第29号 津北部第1処理分区公共下水道工事(その2)		
施工箇所名	津市白塚町地内		
図 面 名	土工定規図(リブ本管) 取付管土工定規図、舗装復旧工		
縮 尺	図 示	図面番号	13/19
事業所名	津市下水道局下水道建設課		

土留工標準図 (参考)

(軽量金属支保材使用の場合)

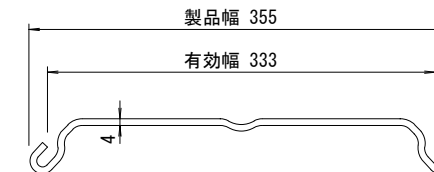
断面図

S=1/20



軽量鋼矢板 標準図

S=1/5



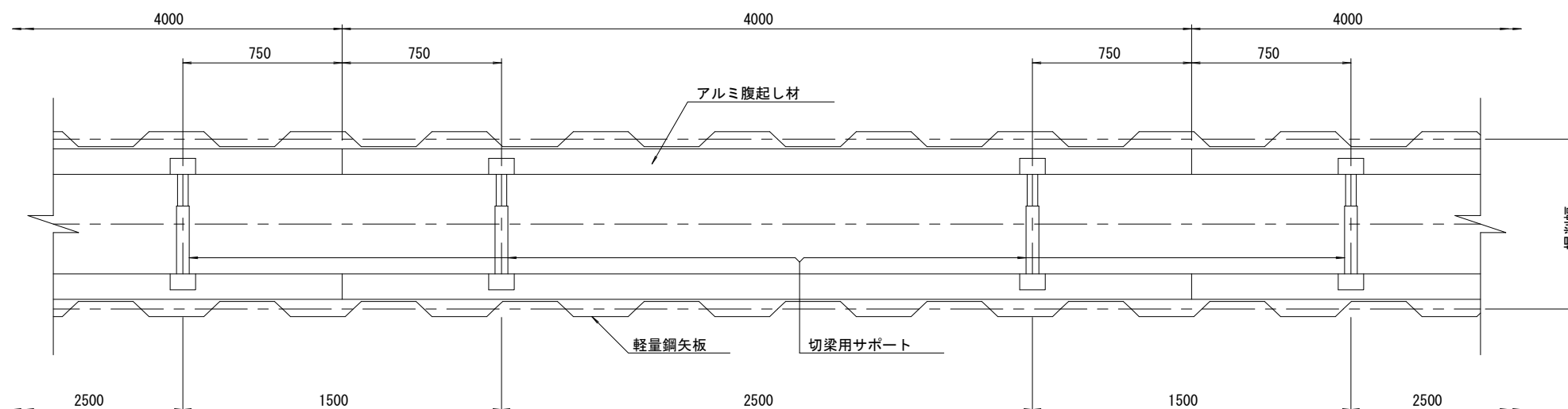
支保工段数表

掘削深 (m)	矢板長 (m)	支保工段数 (段)
$1.5 < H \leq 1.8$	2.0	1
$1.8 < H \leq 2.0$	2.5	1
$2.0 < H \leq 2.3$	2.5	2
$2.3 < H \leq 2.8$	3.0	2
$2.8 < H \leq 3.3$	3.5	2
$3.3 < H \leq 3.5$	4.0	2
$3.5 < H \leq 3.8$	4.0	3

※ マンホール部掘削時には、掘削深に応じた軽量鋼矢板を使用すること。

平面図

S=1/20

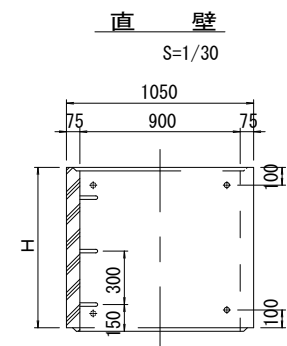
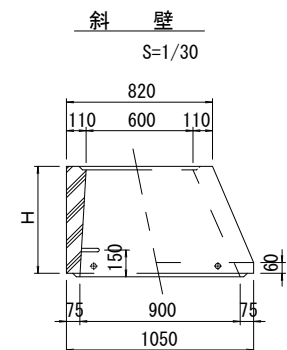
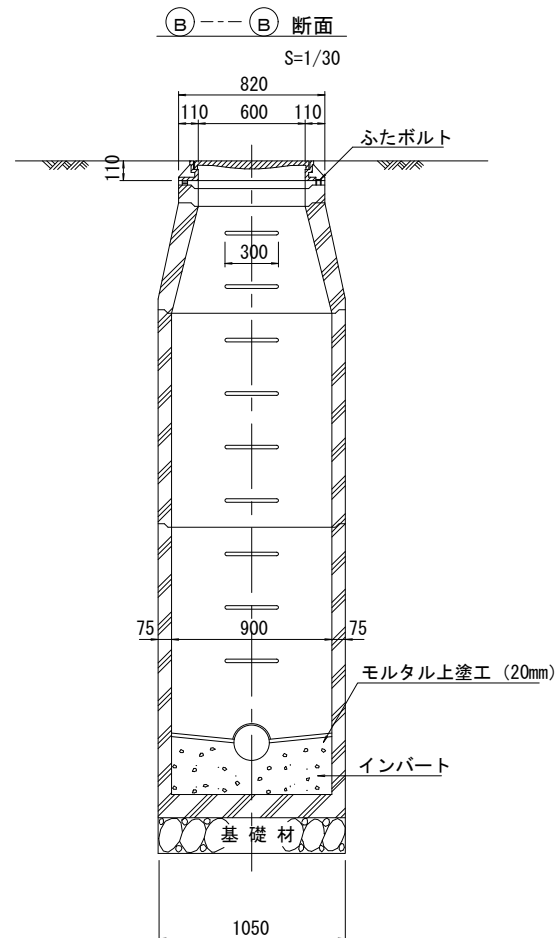
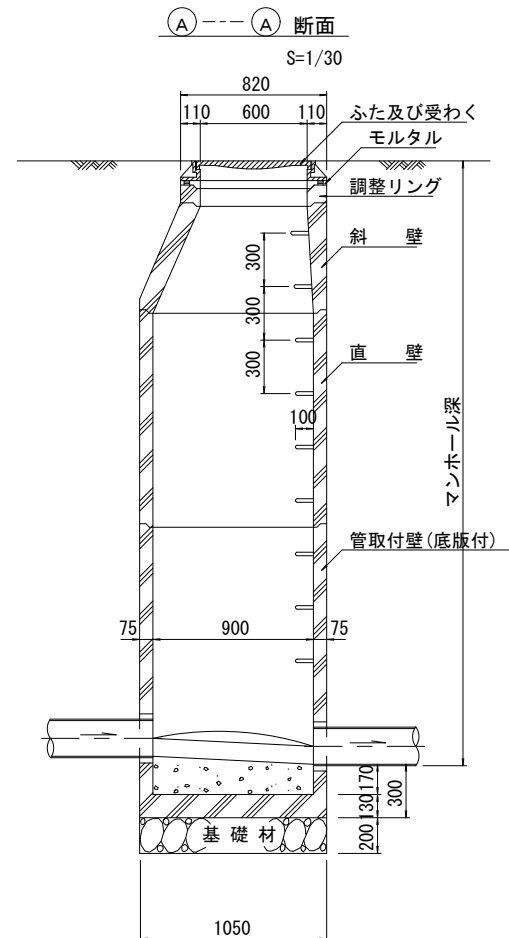
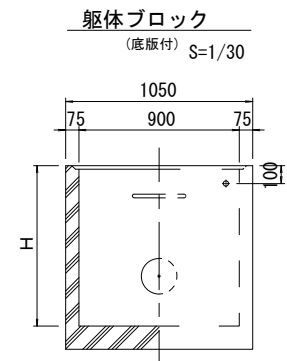
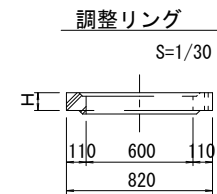
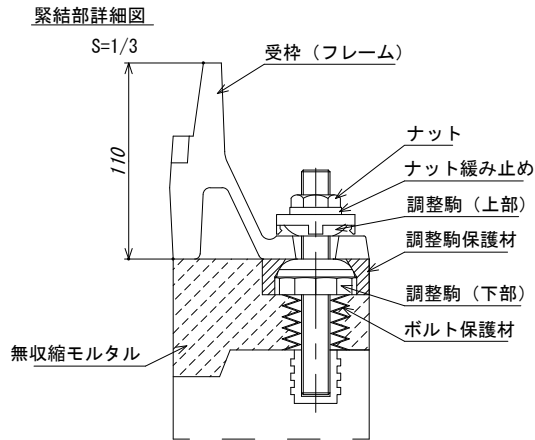
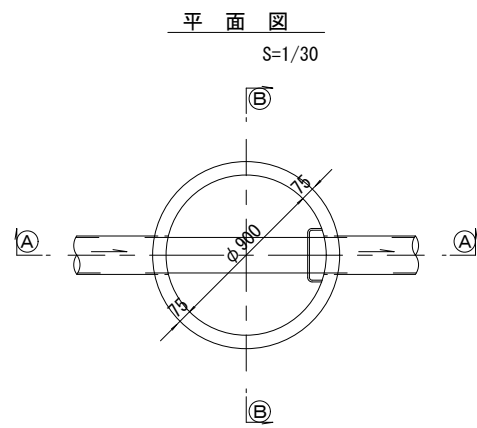


参考

※この図面はA2サイズを原寸とする。

工事名	平成27年度 下建公補第29号 津北部第1処理分区公共下水道工事 (その2)		
施工箇所名	津市白塚町地内		
図面名	土留工標準図 (軽量金属支保材使用の場合)		
縮尺	図示	図面番号	14/19
事業所名	津市下水道局下水道建設課		

組立 1 号マンホール構造図



寸 法 表

種 類	H (mm)					
調整リング	50	100	150			
斜 壁	300	450	600			
直 壁	300	600	900	1200	1500	1800
管取付壁	600	900	1200	1500	1800	

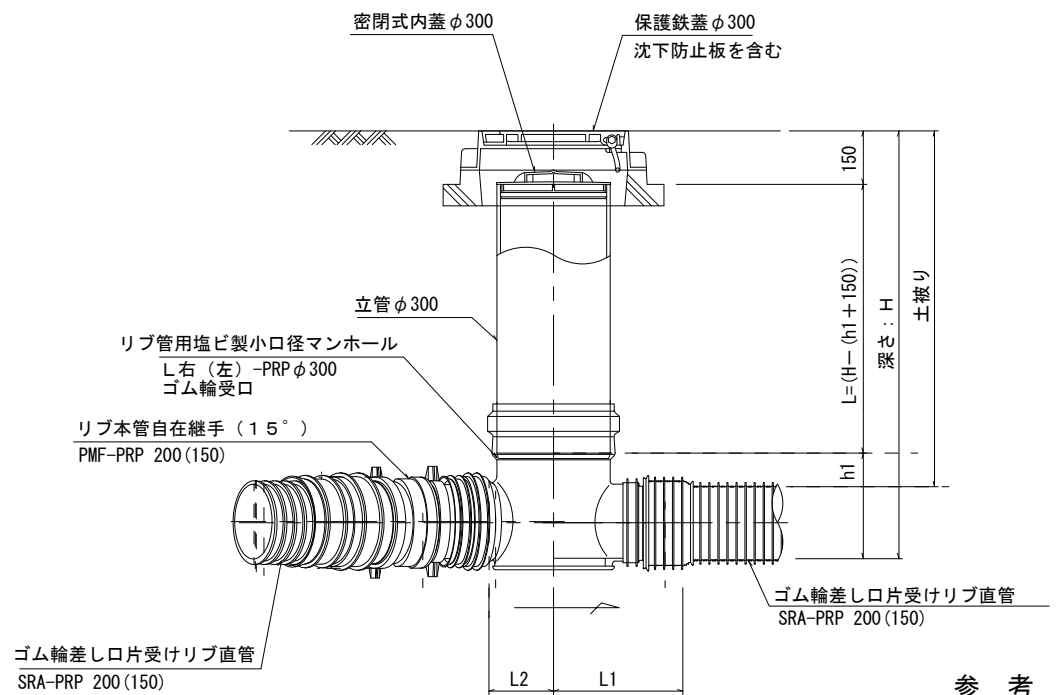
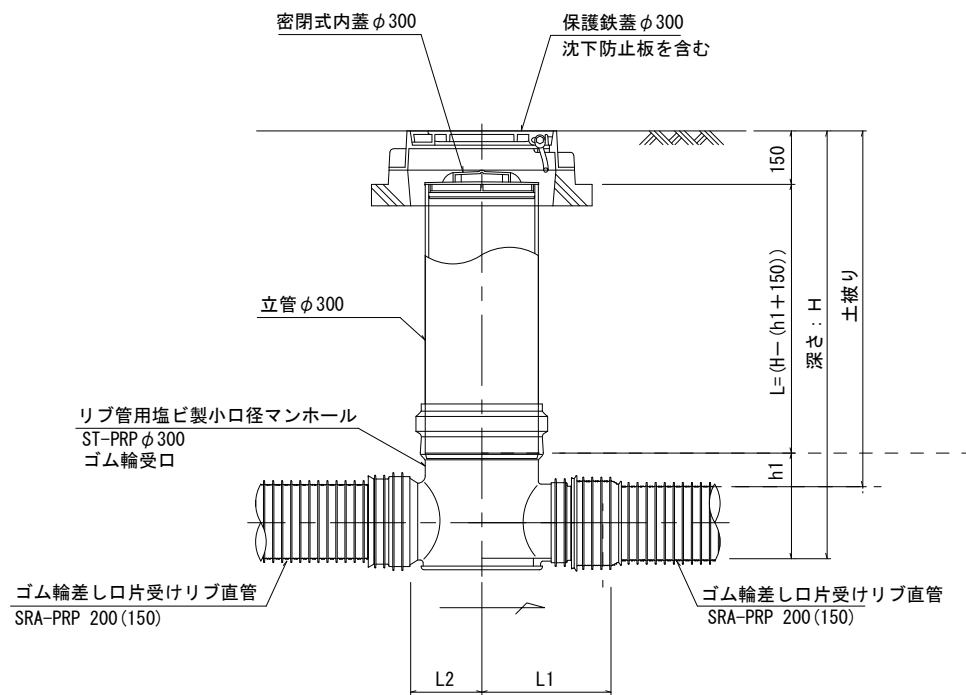
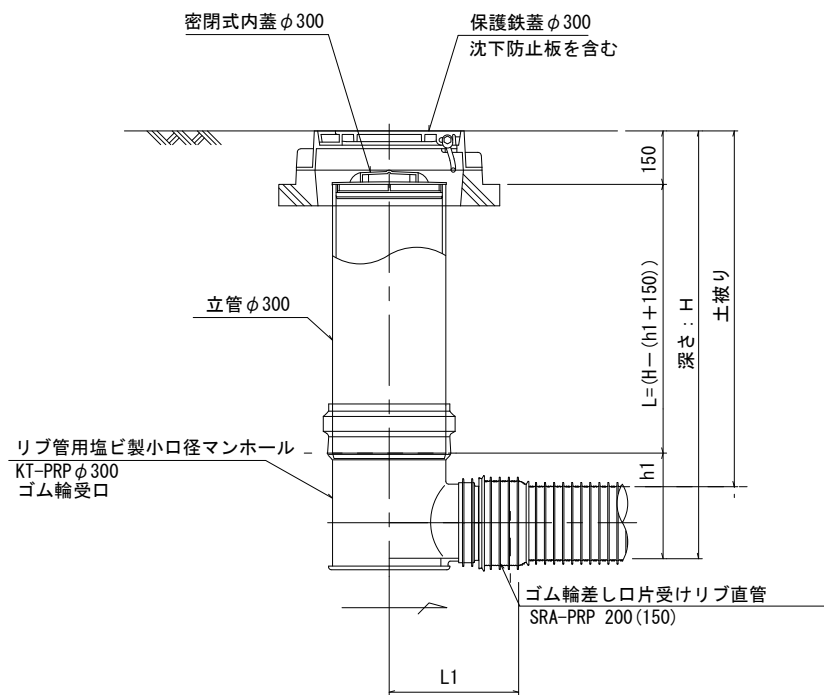
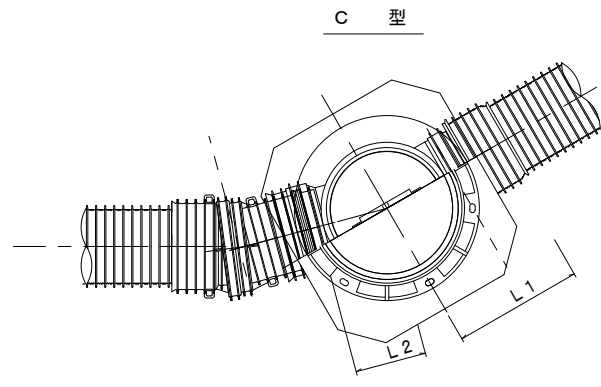
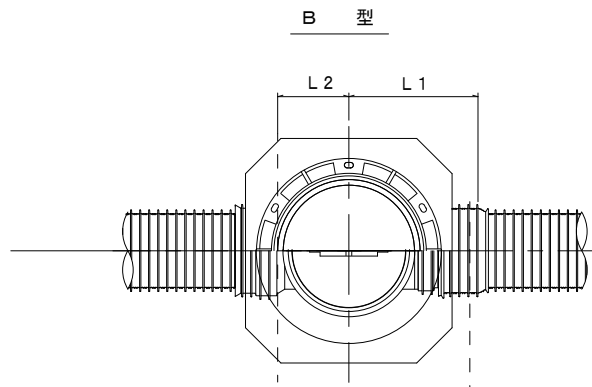
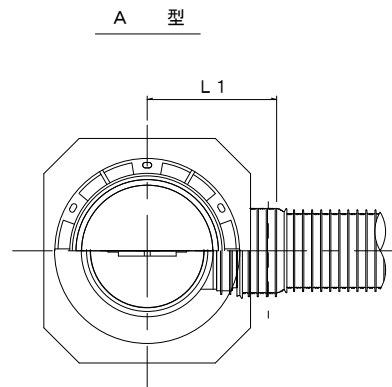
※鉄蓋の仕様については、津市認定マンホール蓋（市章入り）とする。

参 考
※この図面はA2サイズを原寸とする。

工 事 名	平成27年度 下建公補第29号 津北部第1処理分区公共下水道工事（その2）		
施 工 箇 所 名	津市白塚町地内		
図 面 名	組 立 1 号マンホール構造図		
縮 尺	図 示	図面番号	15/19
事 業 所 名	津市下水道局下水道建設課		

リブ管用塩ビ製小口径マンホール構造図 1 / 2

S=1/15



※塩ビマンホールは必要に応じた角度のインパートを使用すること。

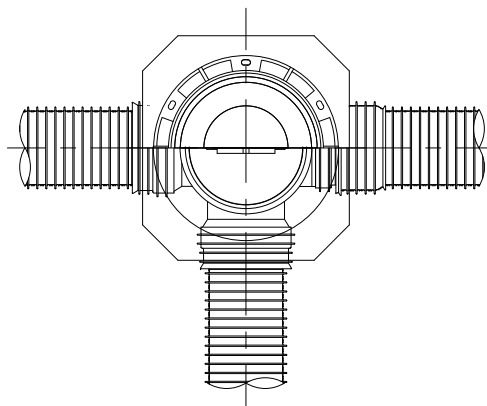
参 考
※この図面はA2サイズを原寸とする。

工 事 名	平成27年度 下建公補第29号 津北部第1処理分区公共下水道工事 (その2)		
施 工 箇 所 名	津市白塚町地内		
図 面 名	リブ管用塩ビ製小口径マンホール構造図 1 / 2		
縮 尺	1 / 15	図 面 番 号	16 / 19
事 業 所 名	津市下水道局下水道建設課		

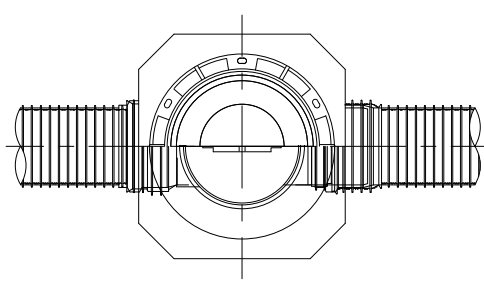
リブ管用塩ビ製小口径マンホール構造図 2 / 2

S=1/15

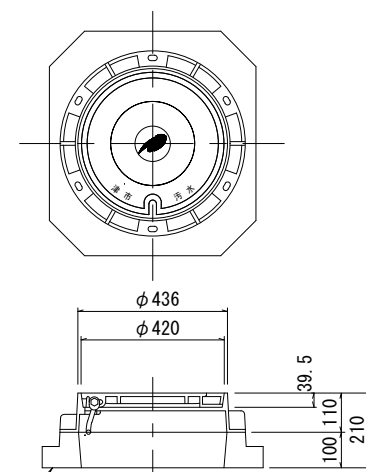
D 型



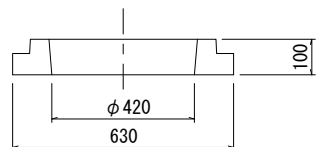
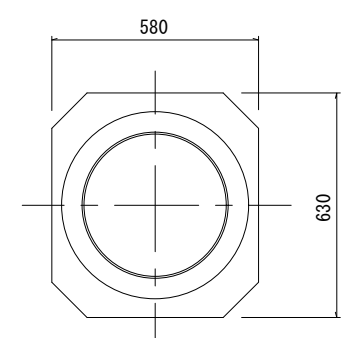
E 型



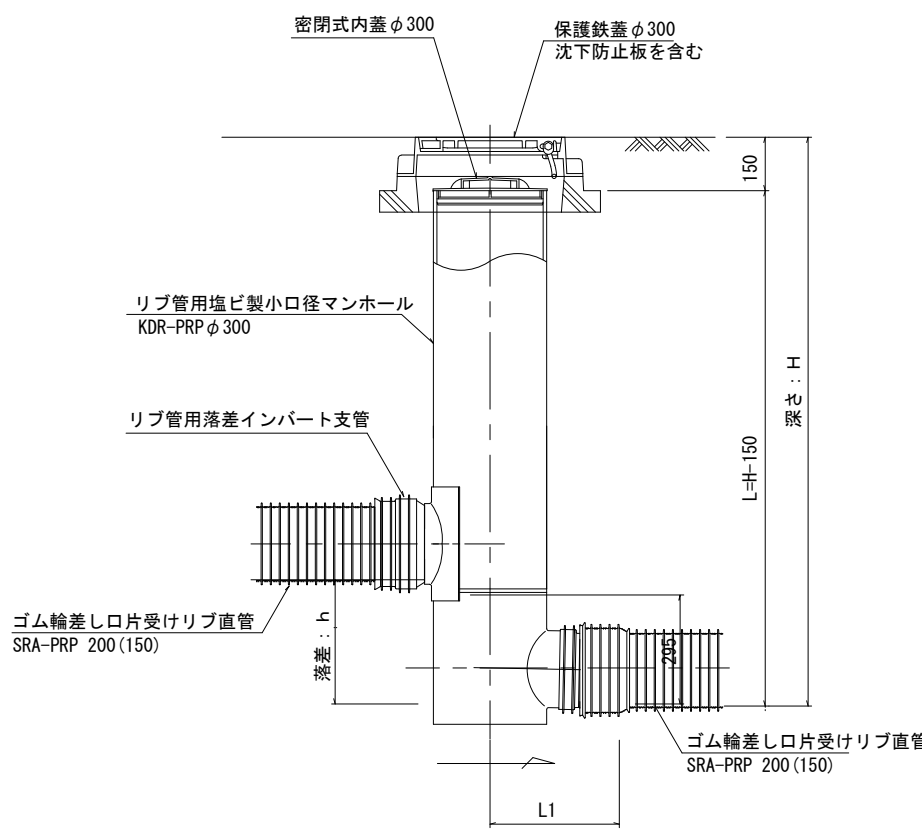
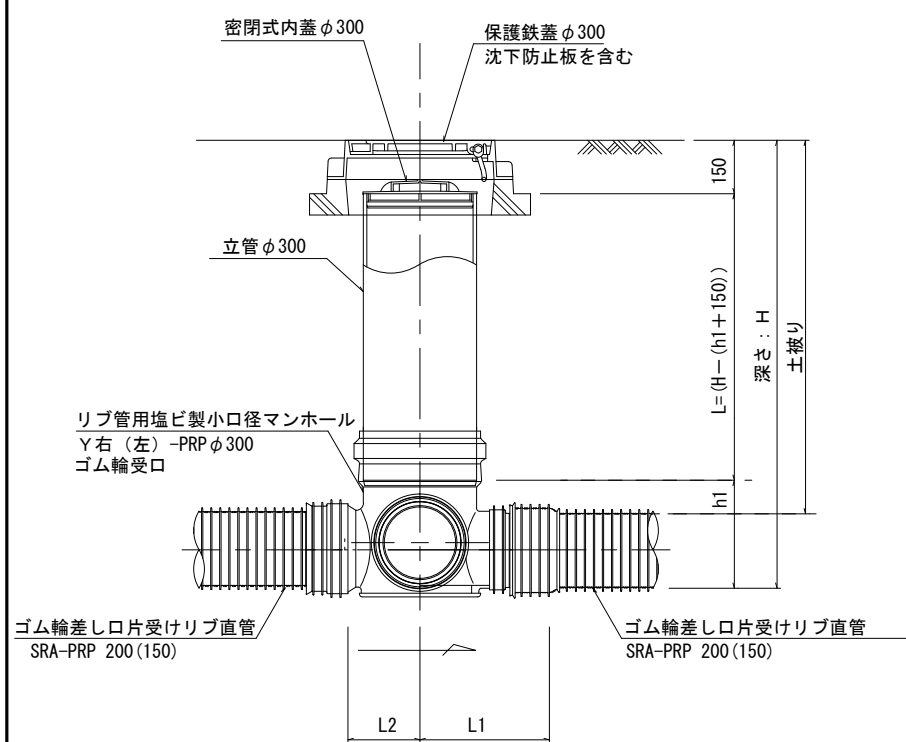
保護鉄蓋 φ300
T-25 (T-14)
津市認定マンホール蓋 (市章入り)



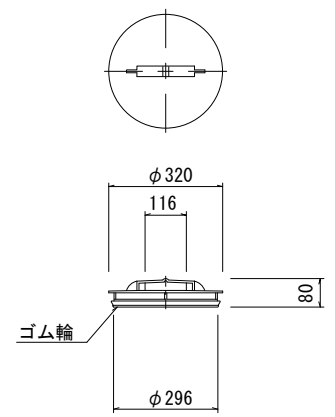
沈下防止板



沈下防止板



密閉式内蓋
φ300用



※塩ビマンホールは必要に応じた角度のインパートを使用すること。

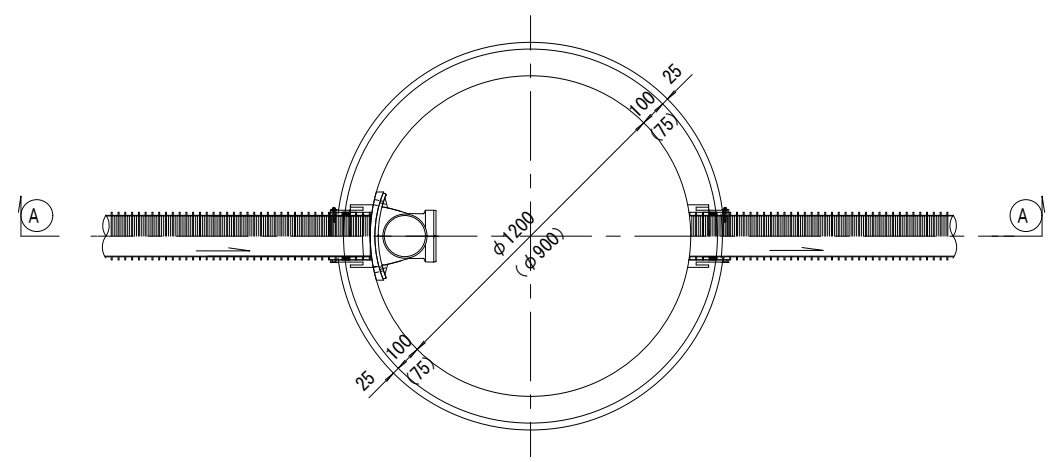
参考 ※この図面はA2サイズを原寸とする。			
工 事 名	平成27年度 下建公補第29号 津北部第1処理分区公共下水道工事 (その2)		
施 工 箇 所 名	津市白塚町地内		
図 面 名	リブ管用塩ビ製小口径マンホール構造図 2 / 2		
縮 尺	1/15	図 面 番 号	17/19
事 業 所 名	津市下水道局下水道建設課		

副管工詳細図

S=1/20

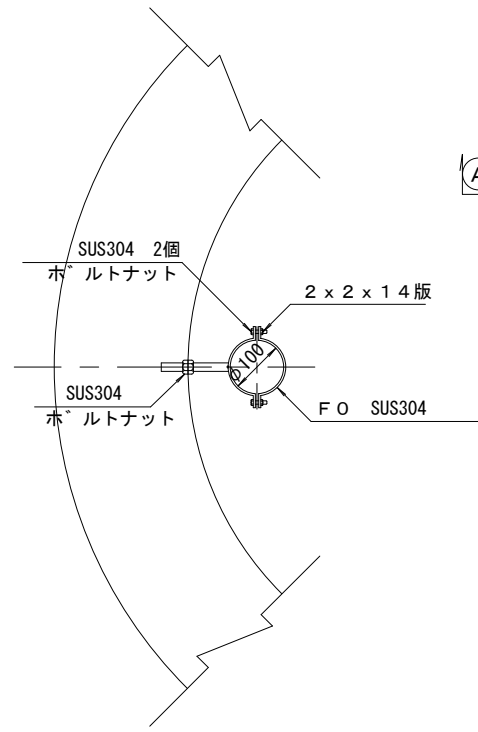
(内副管)

平面図

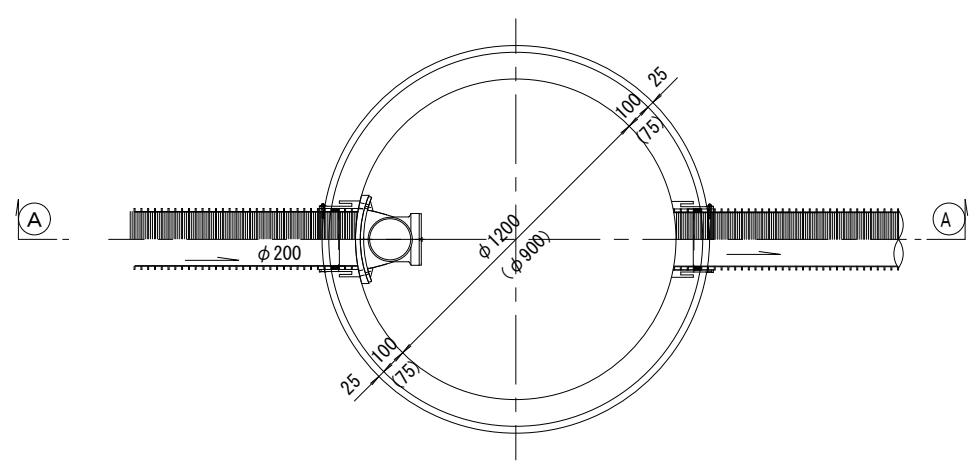


A --- A 断面

振止め金具 S=1/10

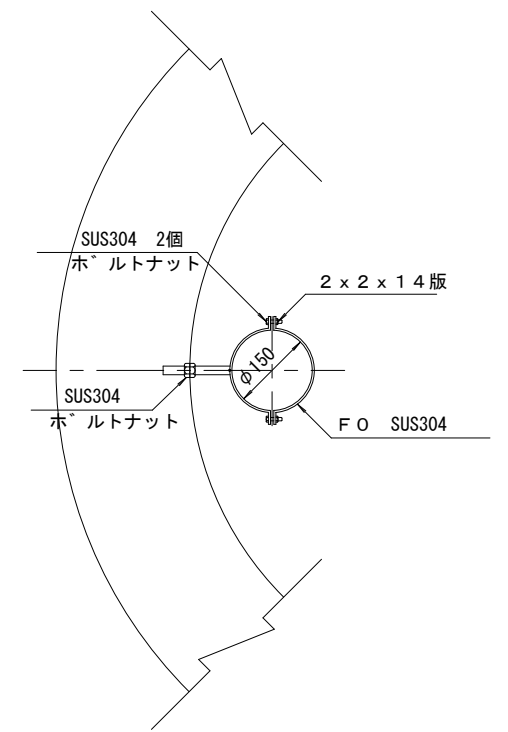


平面図

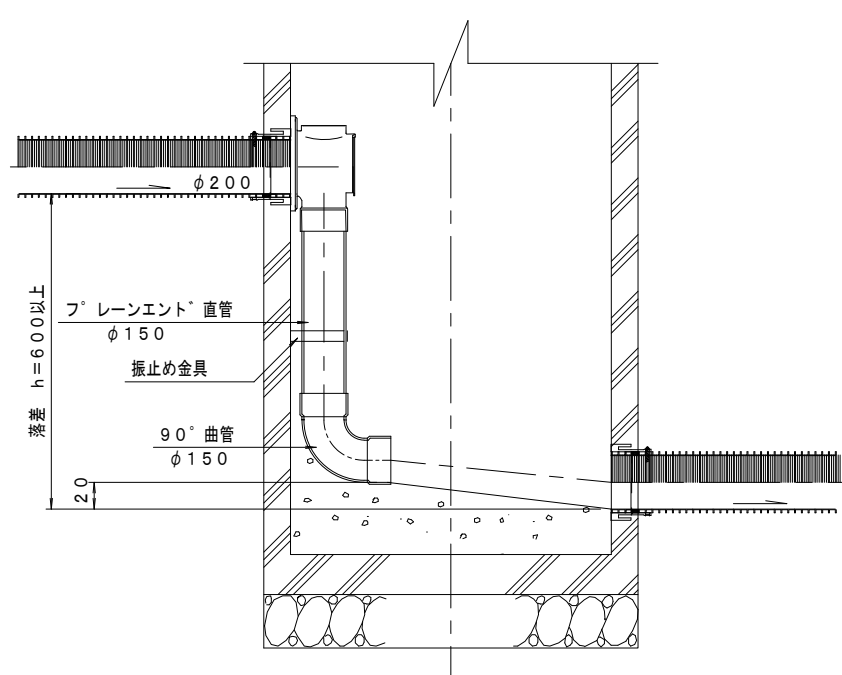
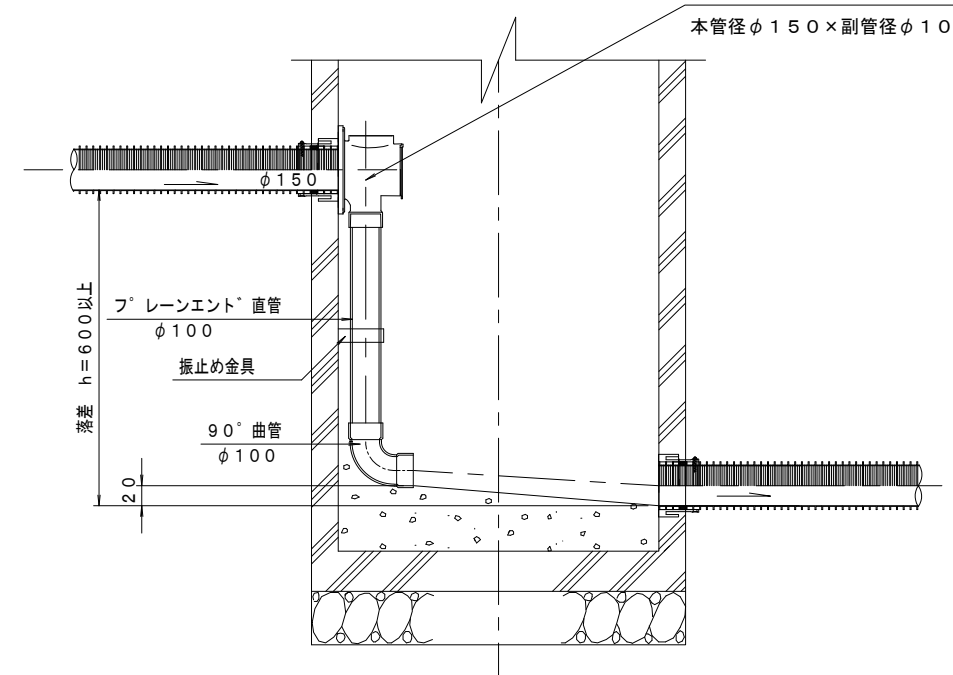


A --- A 断面

振止め金具 S=1/10



内副管マンホール継手（貼付型）
本管径φ150×副管径φ100用



※この図面はA2サイズを原寸とする。			
工事名	平成27年度 下建公補第29号 津北部第1処理分区公共下水道工事（その2）		
施工箇所名	津市白塚町地内		
図面名	副管工詳細図（内副管）		
縮尺	1/20	図面番号	18/19
事業所名	津市下水道局下水道建設課		

取 付 管 布 設 標 準 図

(リブ本管)

S=1/20

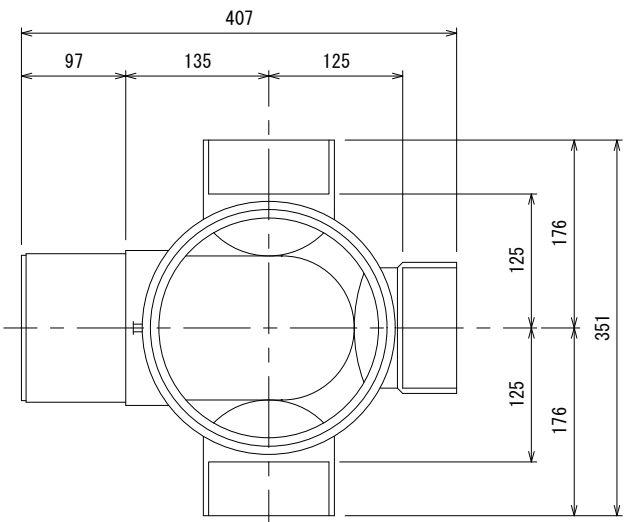
Aタイプ

汚水桝 構造図

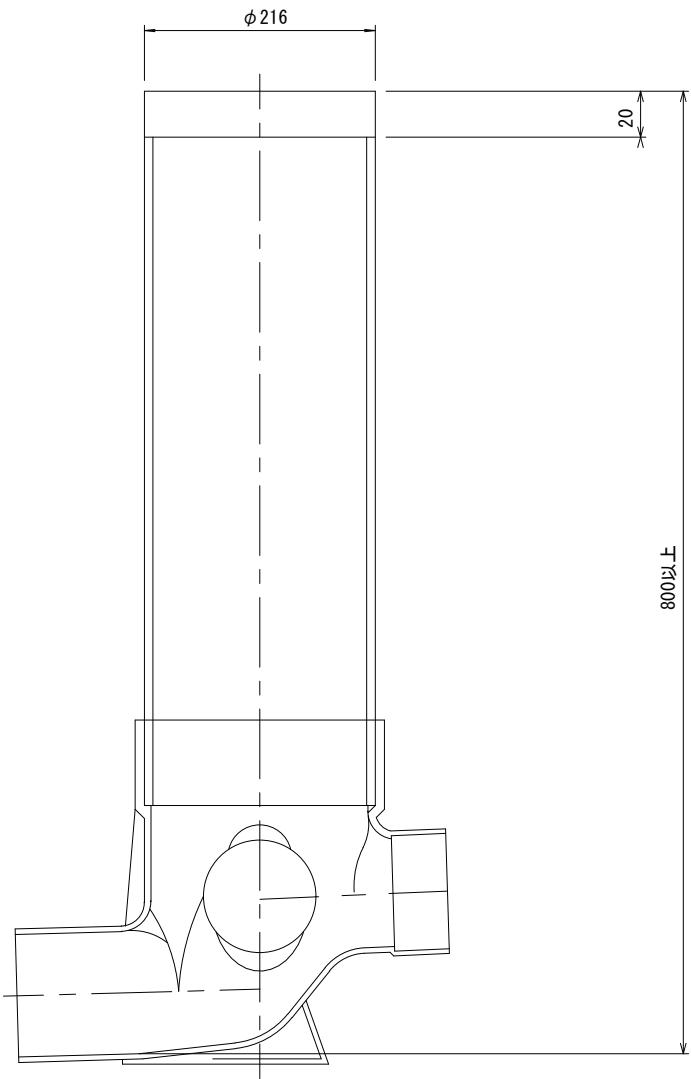
S=1/5

平 面 図

(参考)



断 面 図



官民境界

埋設表示シート

W=150 2倍

リブ90° 枝付き管
(TR-PRP)

300

10%以上

VUφ100
片受自在短管 (L=800)