

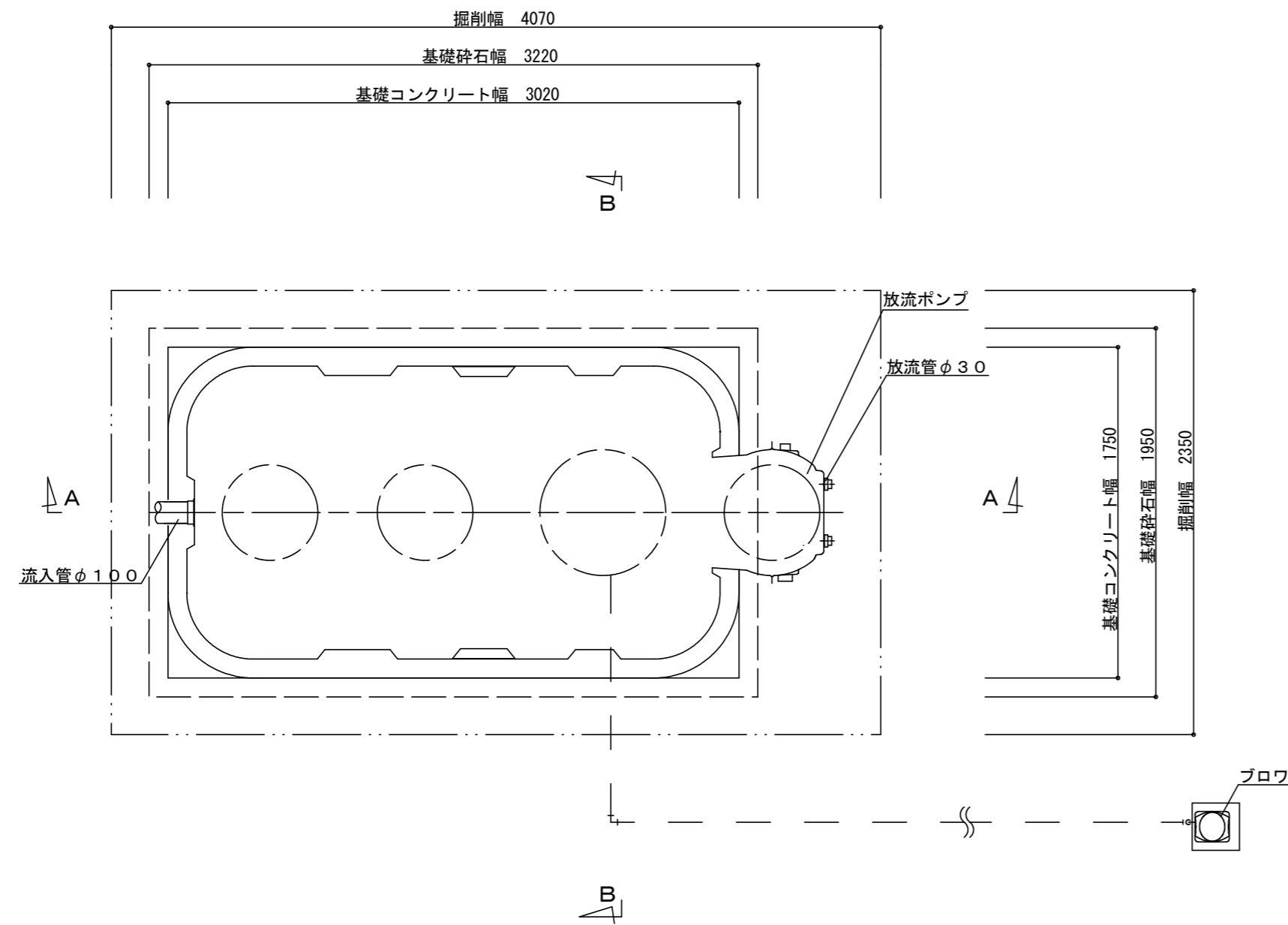
平面図 S = 1/200

名称	仕様・能力	数
合併浄化槽 (排水ポンプ槽付)	処理対象人員 10人 放流水質 BOD 10mg/L・T-N 10mg/L・SS 10mg/L ブロワ・土工事・設置工事(嵩上げ含む)共	1
その他	<ul style="list-style-type: none"> 埋戻しは、石などの混入していない良質の土砂等を用い、浄化槽内に異物が入らないようにし、水締めと突き固めを交互に行う。 上部スラブ工は、面取り仕上げとする。 	

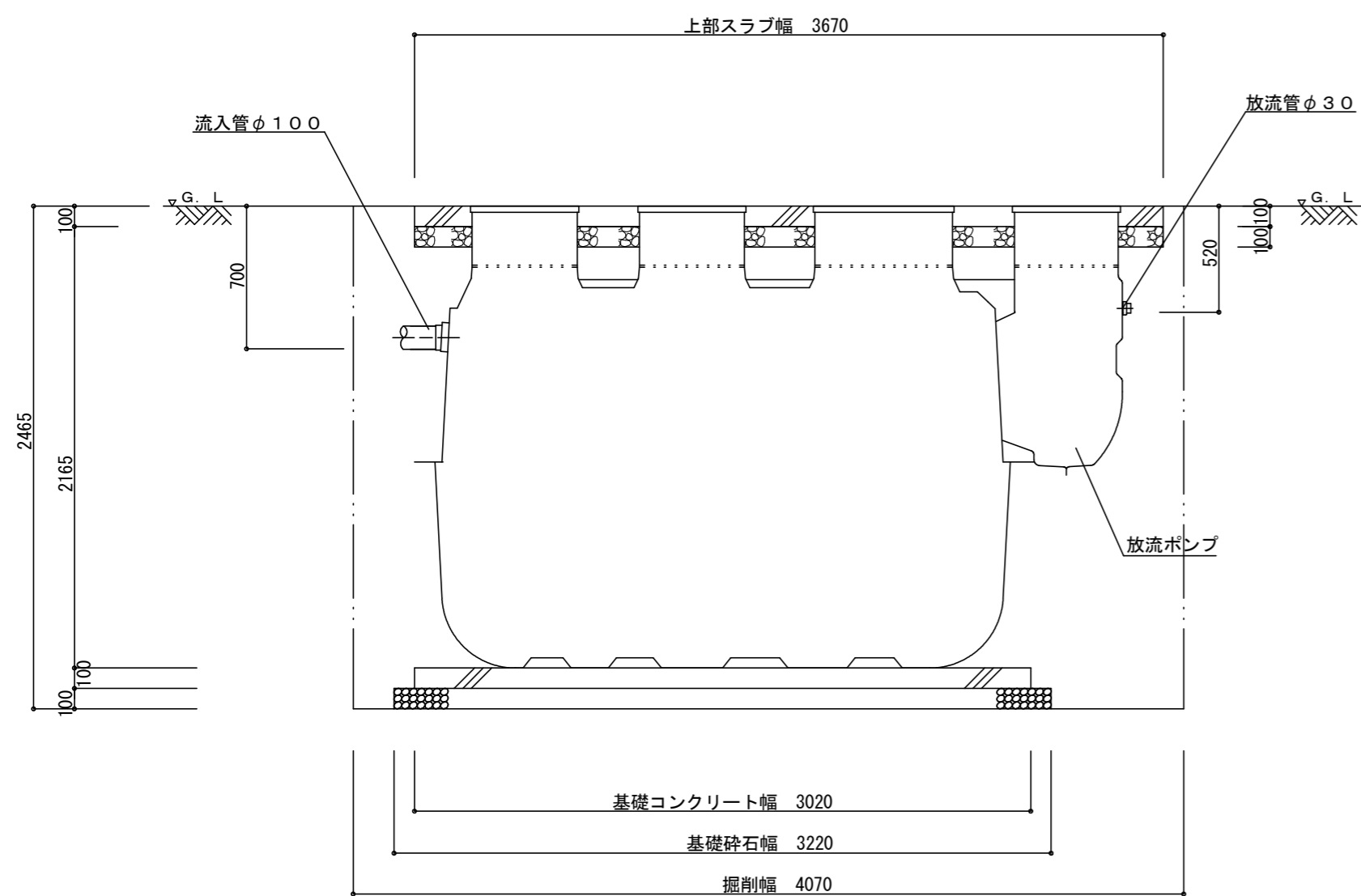
参考

※この図面はA2サイズを原寸とする。

工事名	平成28年度 下総浄補 第6号 榊原町地内市営浄化槽設置工事		
施工箇所名	津市榊原町地内		
図面名	平面図		
縮尺	図示	図面 番号	1 / 4
事業所名	津市下水道局下水道総務課		

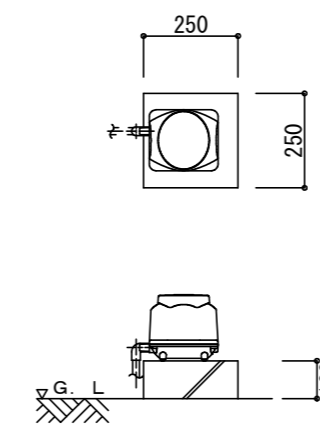


平面図 1/30



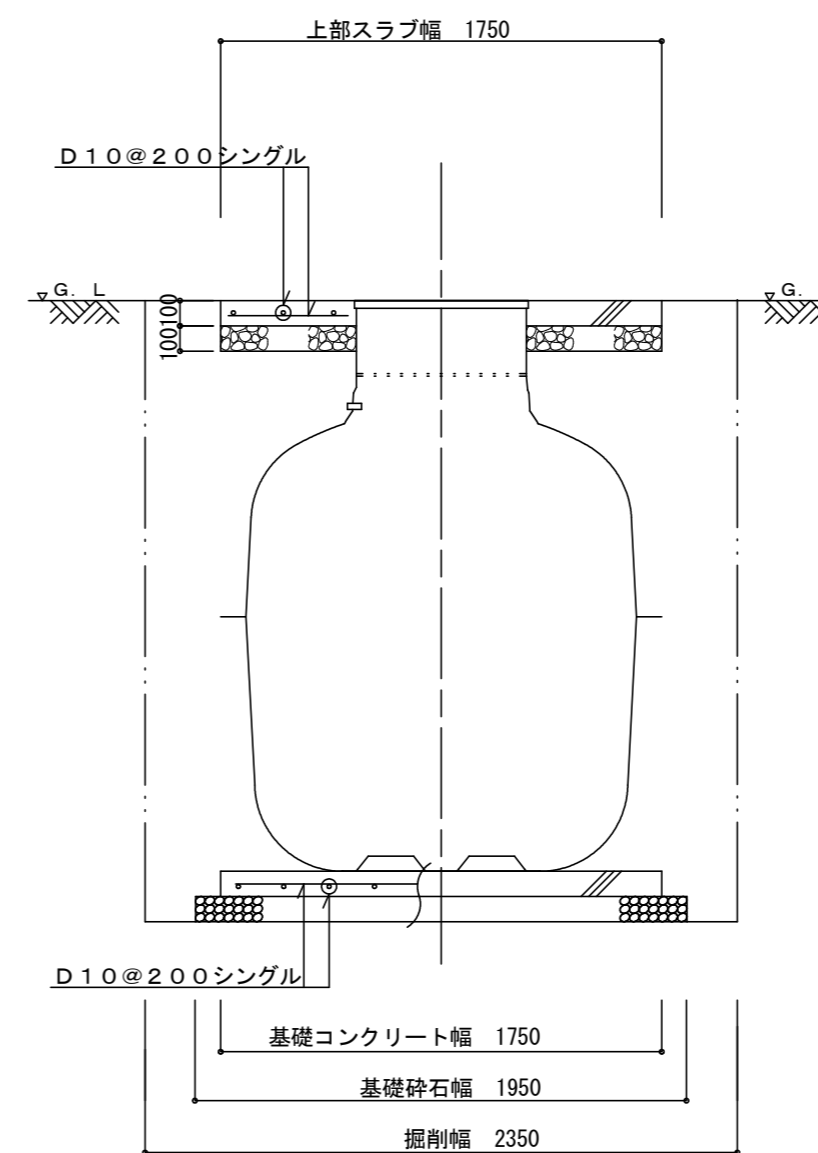
A-A断面図 1/30

一般事項	
コンクリート	$F_c = 21 \text{ N/mm}^2$
鉄筋	SD295A
鉄筋かぶり	スラブ40、ベース60
定着及継手	40d
開口補強筋	D13シングル
地業	砕石又はRC 40~0



※基礎寸法は参考値とする

プロウ基礎参考図 1/20



B-B断面図 1/30

マンホール	安全荷重500K
-------	----------

プロウ	吐出量	口径	運転方式		台数
	100L/min	φ13	連続運転		1
放流ポンプ	吐出量	口径	出力	運転方式	台数
	80L/min	φ30	130W	自動交互運転	2

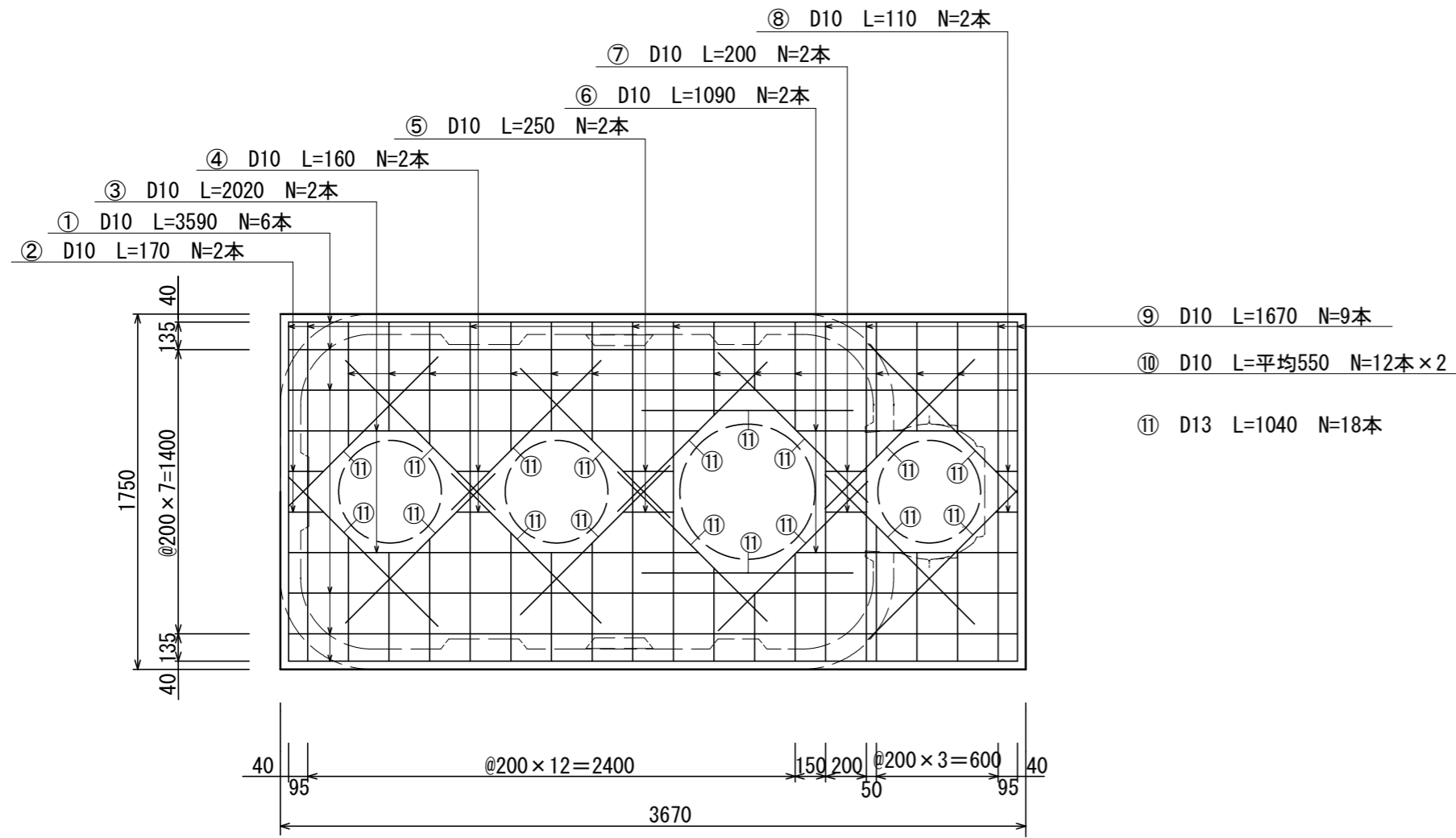
配管仕様	露出配管 (プロウ廻り)	HIVP
	土中配管	VUφ100・VWφ30
	槽内配管	メーカー仕様

- ・浄化槽は支柱レスタイプとする。
- ・電線管の両端はシリコンシーラントなどで必ずコーキング処理のこと。

参考

※この図面はA2サイズを原寸とする。

工事名	平成28年度 下総浄補 第6号 榊原町地内市営浄化槽設置工事		
施工箇所名	津市榊原町地内		
図面名	平面図 標準断面図 標準施工図		
縮尺	図示	図面番号	2/4
事業所名	津市下水道局下水道総務課		



上部スラブ配筋図

S = 1/30

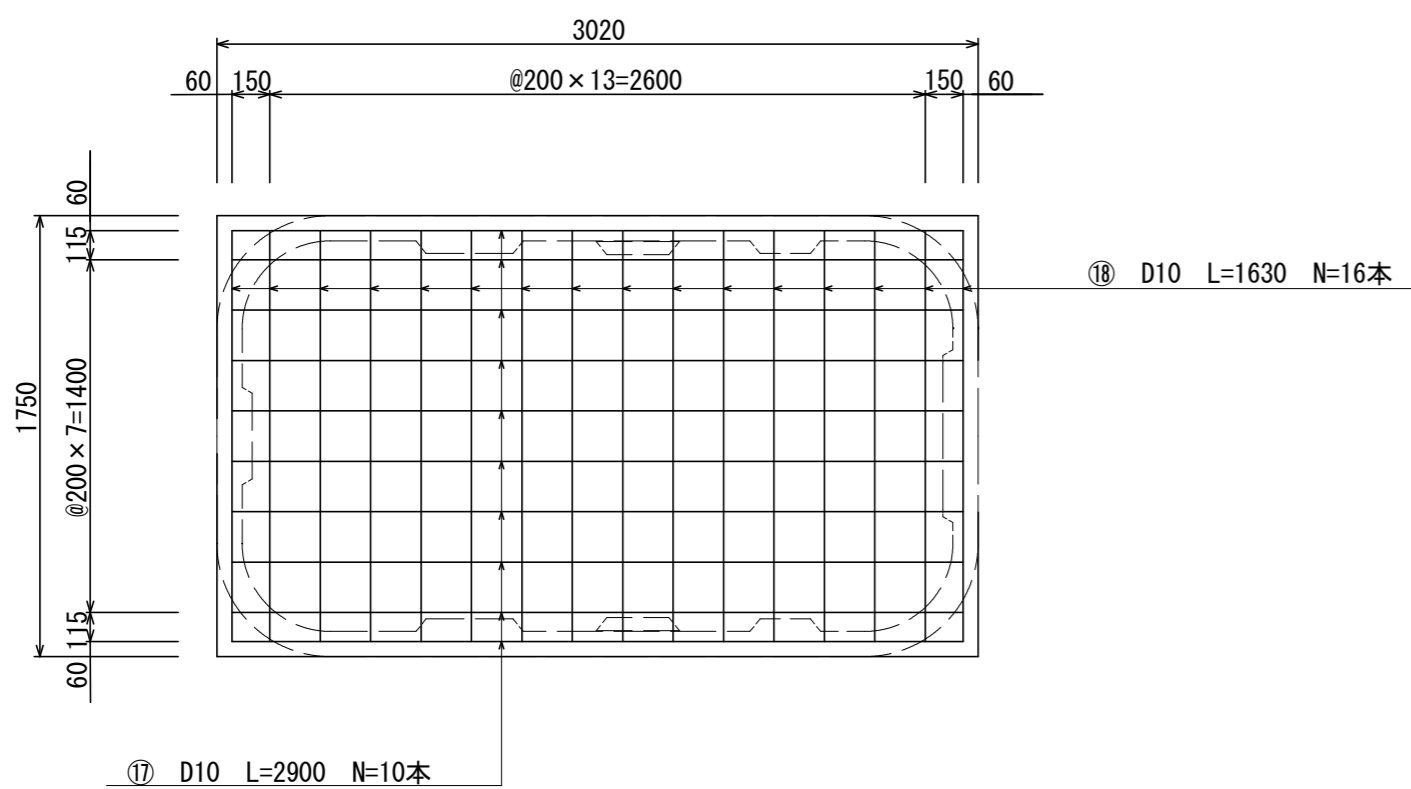
スラブ鉄筋 D10-200@シングル (SD295A (規格品))
開口補強筋 1-D13 定着 40d=520

番号	名称	呼び径	本数	長さ	重量
①	スラブ筋 (横)	D10	6	3590	12.06kg
②	"	D10	2	170	0.19kg
③	"	D10	2	2060	2.31kg
④	"	D10	2	160	0.18kg
⑤	"	D10	2	250	0.28kg
⑥	"	D10	2	1090	1.22kg
⑦	"	D10	2	200	0.22kg
⑧	"	D10	2	110	0.12kg
⑨	スラブ筋 (縦)	D10	9	1670	8.42kg
⑩	"	D10	24	550	7.39kg
⑪	開口筋	D13	18	1040	18.63kg

鉄筋重量計 (D10) 32.39kg

鉄筋重量計 (D13) 18.63kg

上部スラブ鉄筋数量表



基礎配筋図

S = 1/30

スラブ鉄筋 D10-200@シングル (SD295A (規格品))

番号	名称	呼び径	本数	長さ	重量
⑰	スラブ筋 (横)	D10	10	2900	16.24kg
⑱	スラブ筋 (縦)	D10	16	1630	14.60kg

鉄筋重量計 (D10) 30.84kg

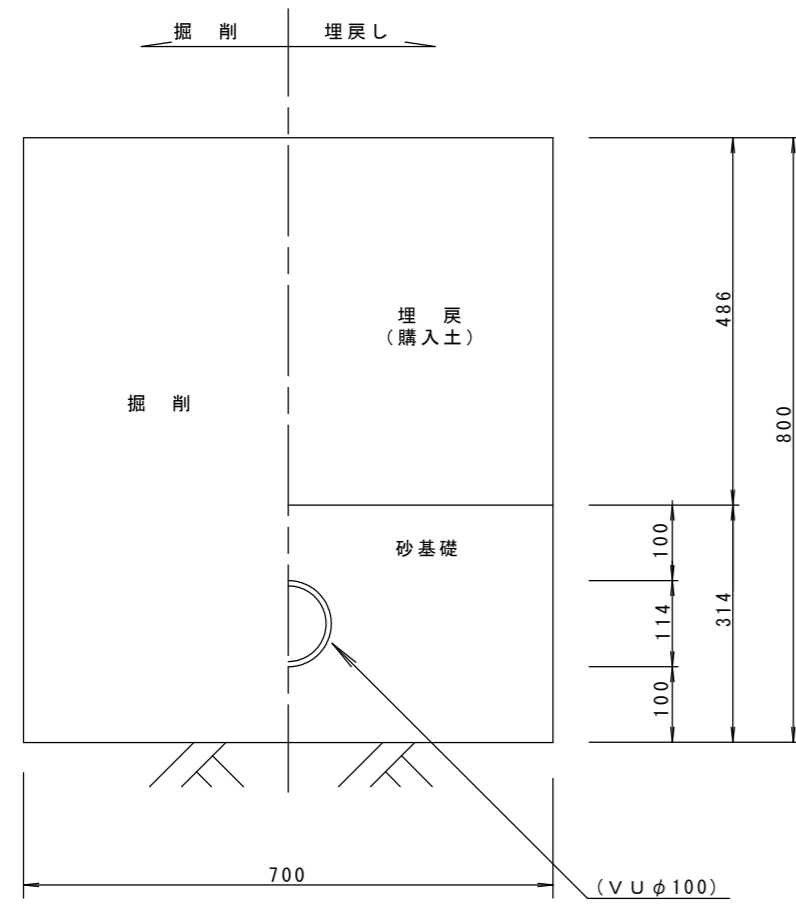
基礎鉄筋数量表

参考

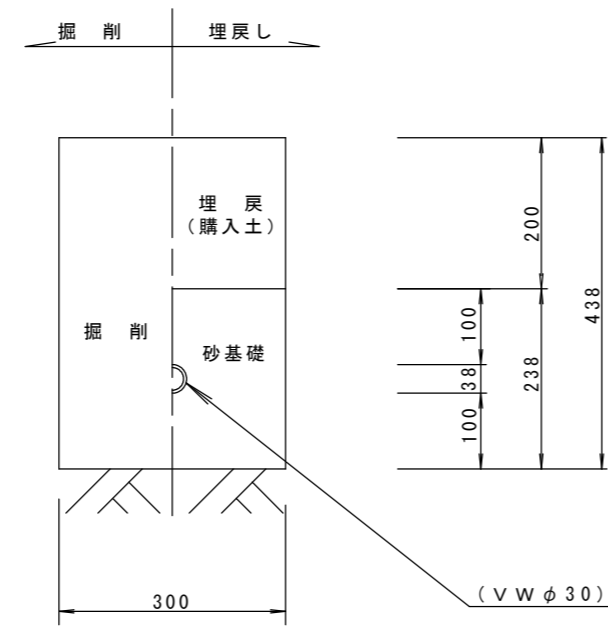
※この図面はA2サイズを原寸とする。

工事名	平成28年度 下総浄槽 第6号 榊原町市内市営浄化槽設置工事		
施工箇所名	津市榊原町地内		
図面名	配筋加工図		
縮尺	図示	図面 番号	3 / 4
事業所名	津市下水道局下水道総務課		

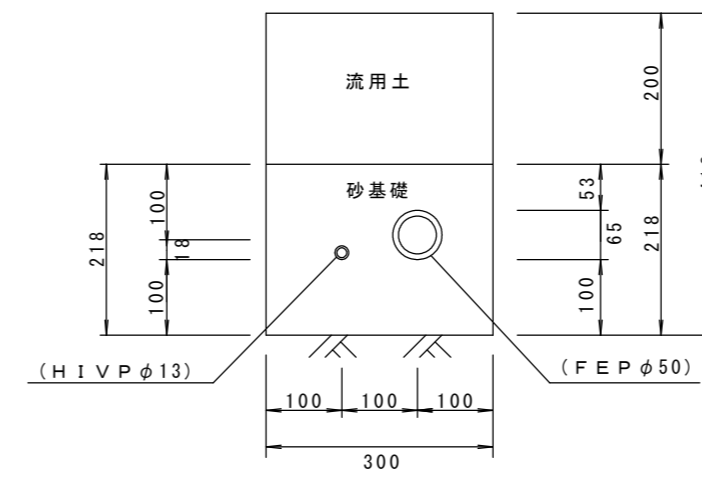
流入側（土部）



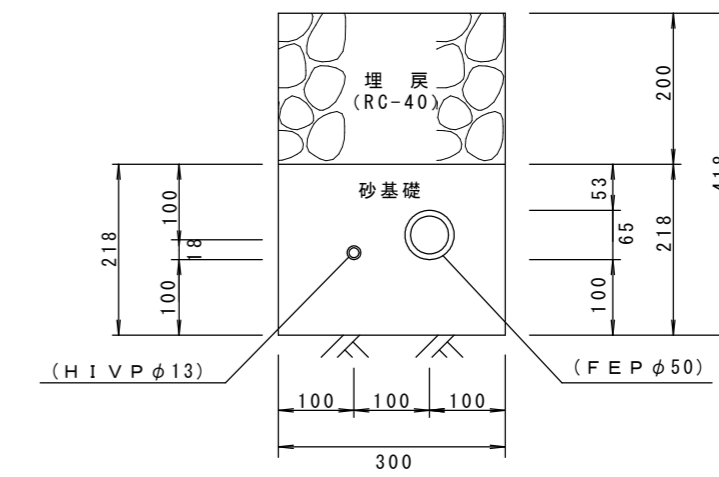
放流側（土部）



ブロワ配管・電線管配管（土部）



ブロワ配管・電線管配管（コンクリート部）



配管図 S = 1/10

参考

※この図面はA2サイズを原寸とする。

工事名	平成28年度 下総浄補 第6号 榊原町市内市営浄化槽設置工事		
施工箇所名	津市榊原町地内		
図面名	配管図		
縮尺	図示	図面 番号	4 / 4
事業所名	津市下水道局下水道総務課		