

# 平面図

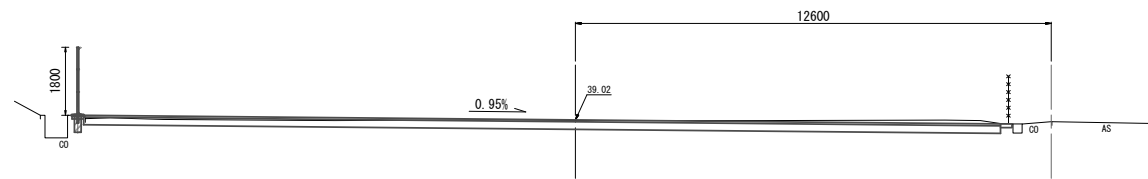


点名	X	Y
T-2	40.453	80.635
T-3	54.805	111.590

(上井生公園) ※この図面はA1サイズを原寸とする。	
工事名	平成28年度南公園第1号 上井生公園ほか2園整備工事
施工箇所名	津市一志町井生 地内
図面の種類	平面図
縮尺	S=1:250 図面番号 1 / 12
事業所名	津市建設部 津南工事事務所

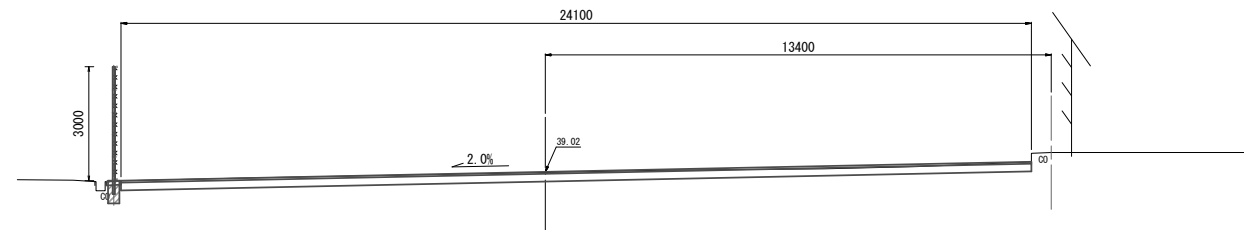
# 横断面図

②-②横断  
GH=38.98  
FH=



DL=35.000

①-①横断  
GH=38.98  
FH=



DL=35.000

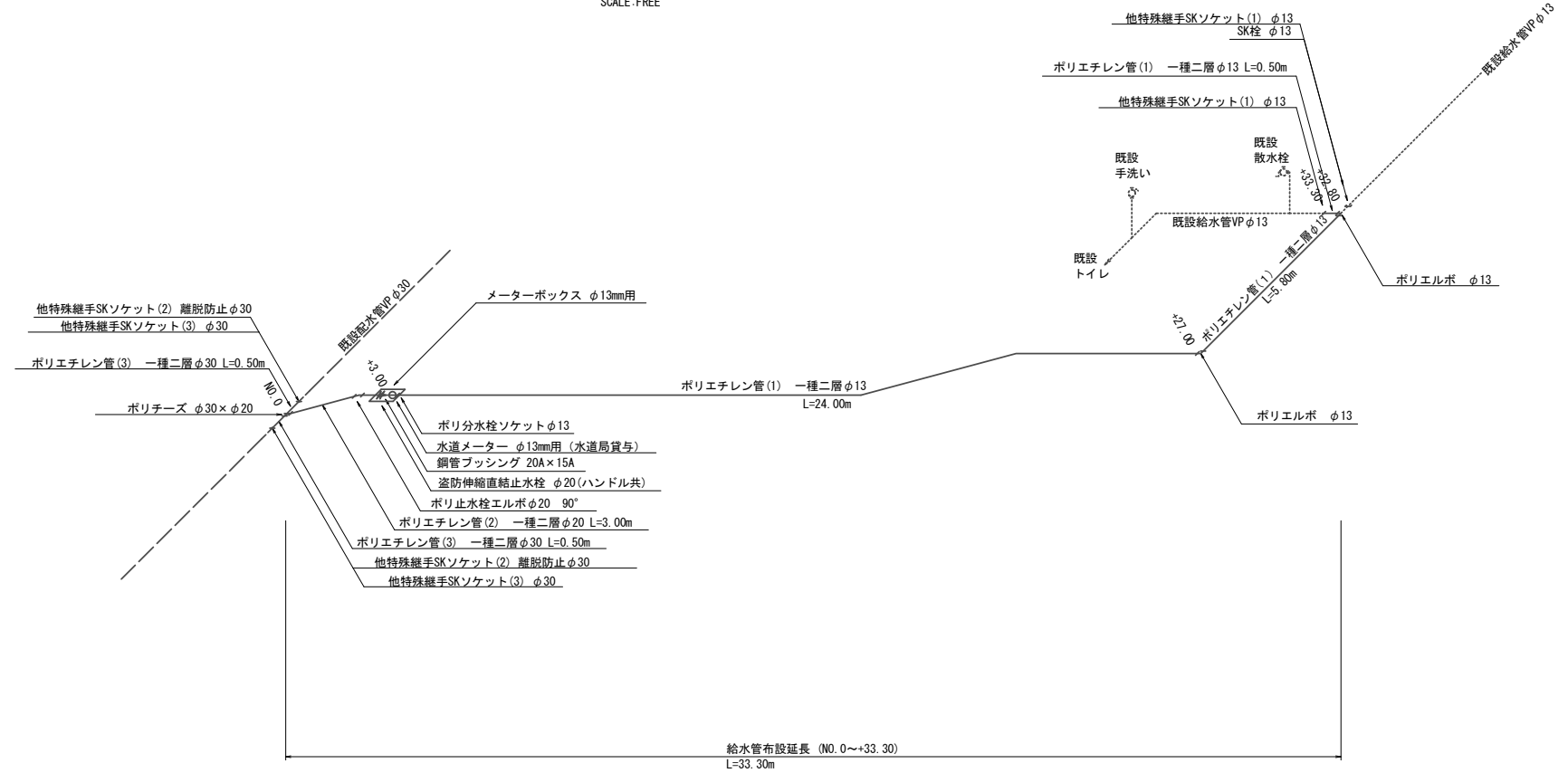
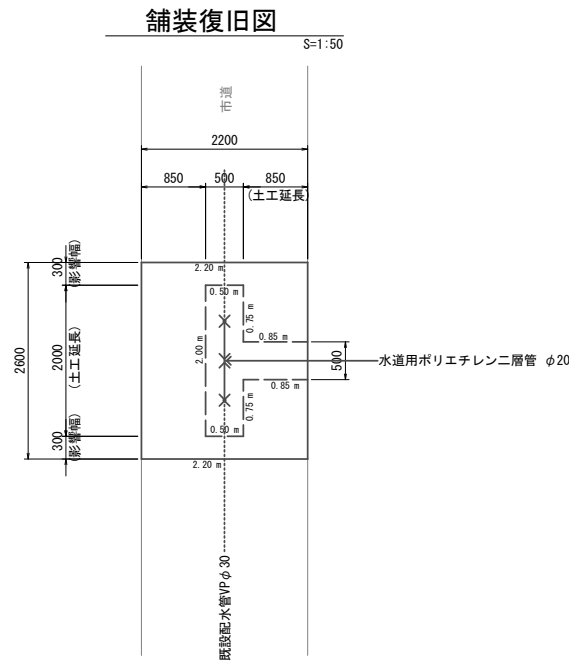
不陸整正	m	24.1
路盤	m	24.1
インターロッキング舗装	m	24.1

(上井生公園) ※この図面はA1サイズを原寸とする。

工事名	平成28年度南公園第1号 上井生公園ほか2園整備工事		
施工箇所名	津市一志町井生 地内		
図面の種類	横断面図		
縮尺	S=1:100	図面番号	2 / 12
事業所名	津市建設部 津南工事事務所		

# 給水設備工詳細図

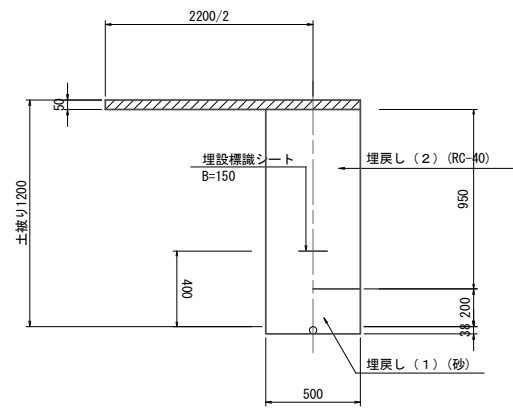
SCALE: FREE



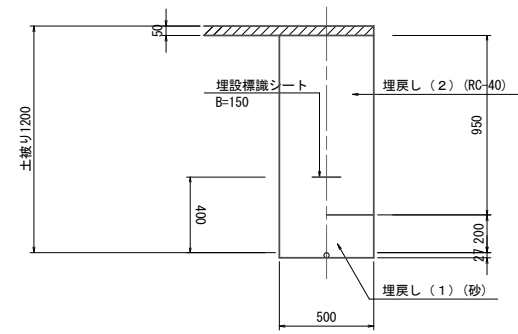
## 横断面図

S=1:20

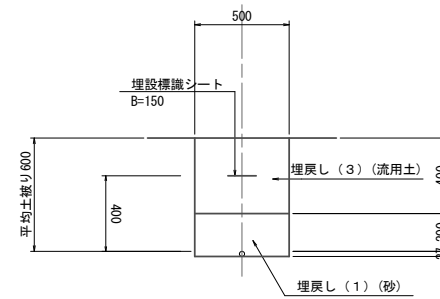
配水管 PPφ30 (市道内) L=2.00m



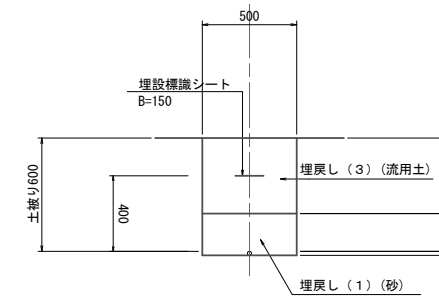
給水管 PPφ20 (市道内) L=0.85m



給水管 PPφ20 (公園内) L=1.90m



給水管 PPφ13 (公園内) L=30.30m



※既設管は浅埋してある事も十分考えるため、試掘で確認する必要がある。

工種	種別	単位	数量
土工	管	φ30PP	
	床掘り	m <sup>2</sup>	0.59
	埋戻し(1)	m <sup>2</sup>	0.11
	埋戻し(2)	m <sup>2</sup>	0.48

工種	種別	単位	数量
土工	管	φ20PP	
	床掘り	m <sup>2</sup>	0.59
	埋戻し(1)	m <sup>2</sup>	0.11
	埋戻し(2)	m <sup>2</sup>	0.48

工種	種別	単位	数量
土工	管	φ20PP	
	床掘り	m <sup>2</sup>	0.31
	埋戻し(1)	m <sup>2</sup>	0.11
	埋戻し(3)	m <sup>2</sup>	0.20

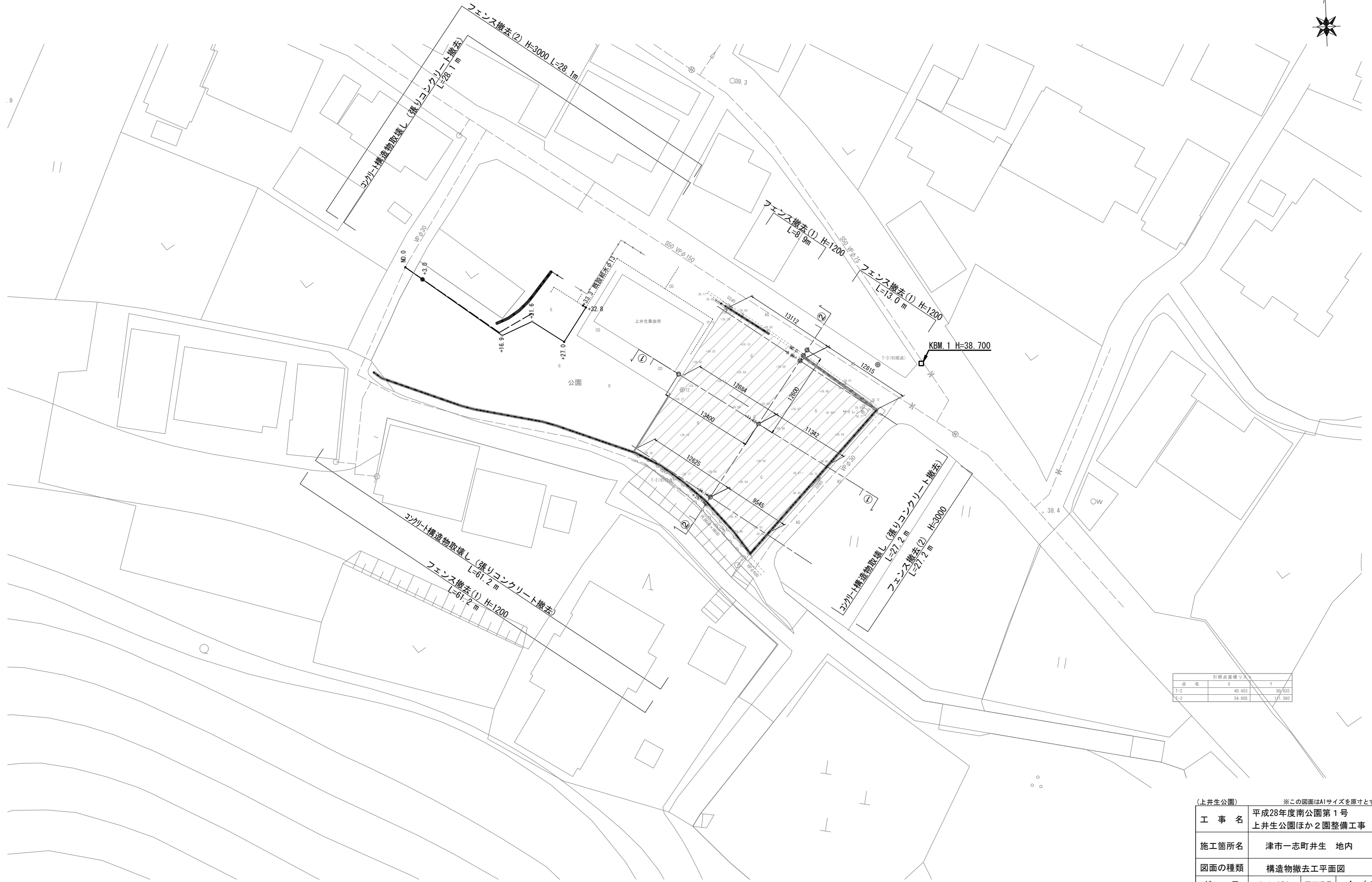
工種	種別	単位	数量
土工	管	φ13PP	
	床掘り	m <sup>2</sup>	0.31
	埋戻し(1)	m <sup>2</sup>	0.11
	埋戻し(3)	m <sup>2</sup>	0.20

(上井生公園) ※この図面はA1サイズを原寸とする。

工事名	平成28年度南公園第1号 上井生公園ほか2園整備工事		
施工箇所名	津市一志町井生 地内		
図面の種類	給水管詳細図、横断面図		
縮尺	図示	図面番号	3 / 12
事業所名	津市建設部 津南工事事務所		

※ 既設の公園内配管の位置は推定であるため現況が異なる場合は監督員と協議を必要とする。

# 構造物撤去工平面図



引照点座標リスト		
点名	X	Y
T-2	40.453	89.635
T-3	54.805	11.590

(上井生公園) ※この図面はA1サイズを原寸とする。

工事名	平成28年度南公園第1号 上井生公園ほか2園整備工事		
施工箇所名	津市一志町井生 地内		
図面の種類	構造物撤去工平面図		
縮尺	S=1:250	図面番号	4 / 12
事業所名	津市建設部 津南工事事務所		

# 平面図



(中井生公園) ※この図面はA1サイズを原寸とする。

工事名	平成28年度南公園第1号 上井生公園ほか2園整備工事		
施工箇所名	津市一志町井生 地内		
図面の種類	平面図		
縮尺	S=1:250	図面番号	5 / 12
事業所名	津市建設部 津南工事事務所		

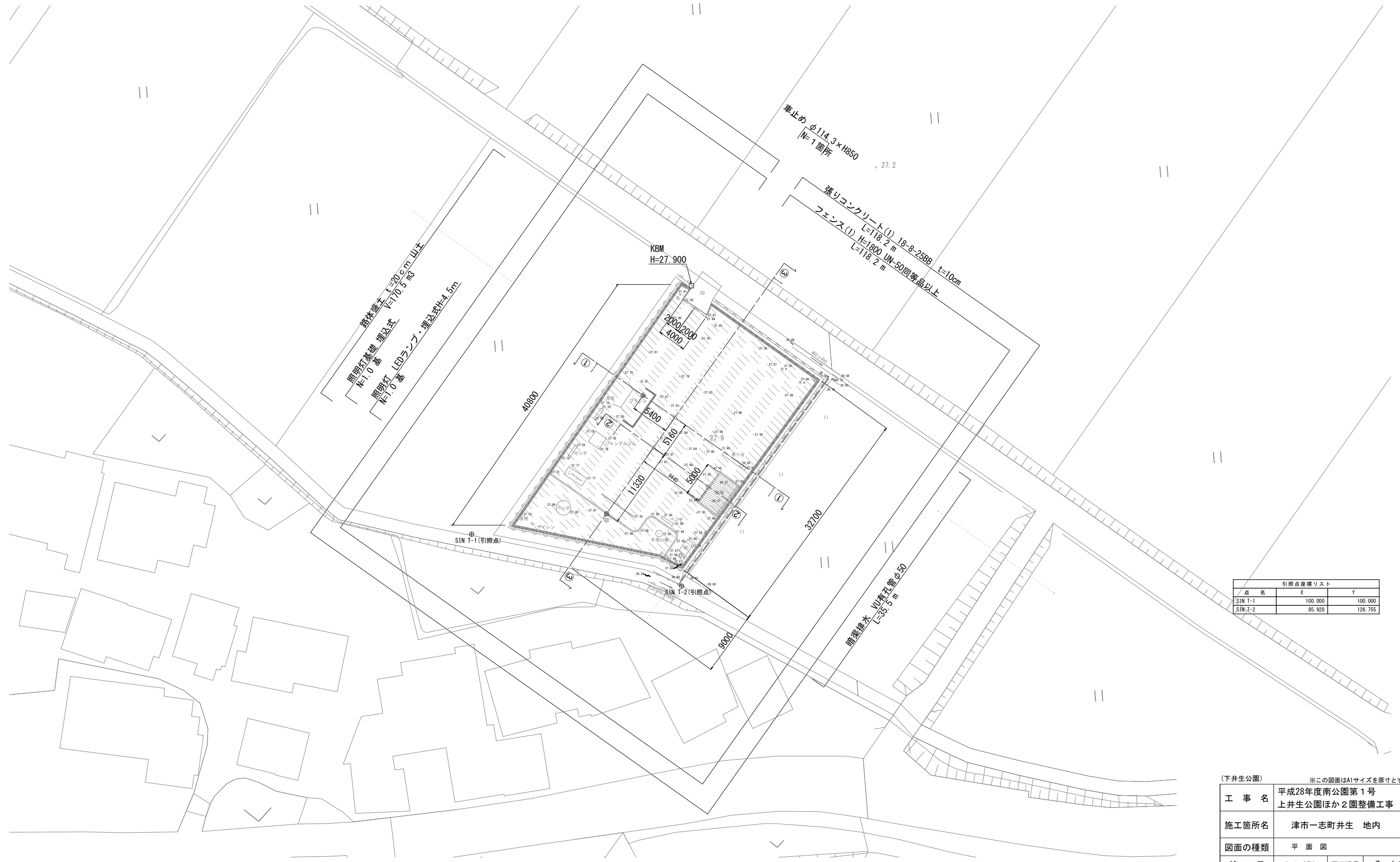
# 構造物撤去工平面図



(中井生公園) ※この図面はA1サイズを原寸とする。

工事名	平成28年度南公園第1号 上井生公園ほか2園整備工事		
施工箇所名	津市一志町井生 地内		
図面の種類	構造物撤去工平面図		
縮尺	S=1:250	図面番号	6 / 12
事業所名	津市建設部 津南工事事務所		

# 平面図

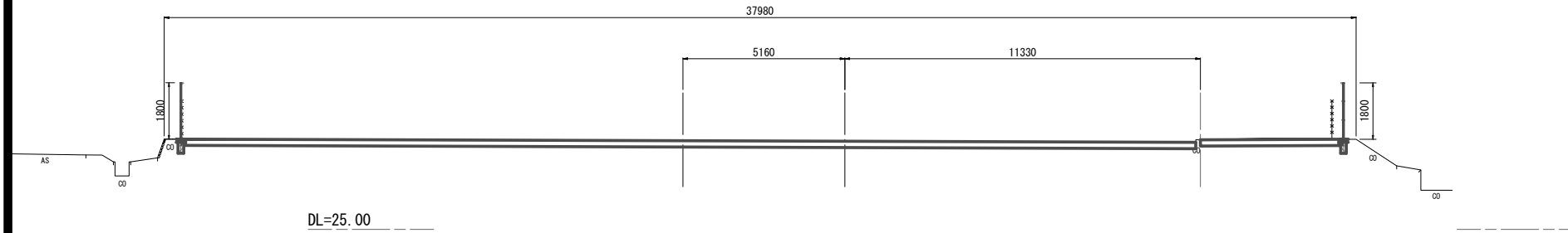


点名	X	Y
SIN T-1	100.000	100.000
SIN T-2	85.928	126.755

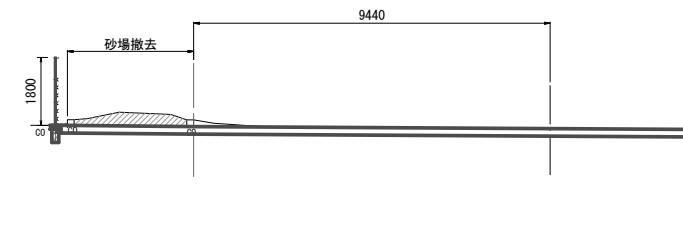
(下井生公園)		※この図面はA1サイズを原寸とする。	
工事名	平成28年度南公園第1号 上井生公園ほか2園整備工事		
施工箇所名	津市一志町井生 地内		
図面の種類	平面図		
縮尺	S=1:250	図面番号	7 / 12
事業所名	津市建設部 津南工事事務所		

# 横断面図

③-③横断  
GH=27.86  
FH=

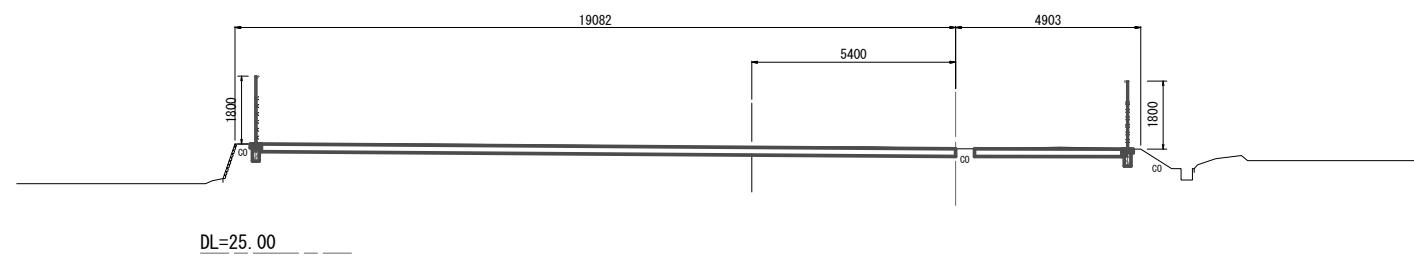


②-②横断  
GH=28.05  
FH=



(砂場)撤去	m2	0.86

①-①横断  
GH=27.76  
FH=

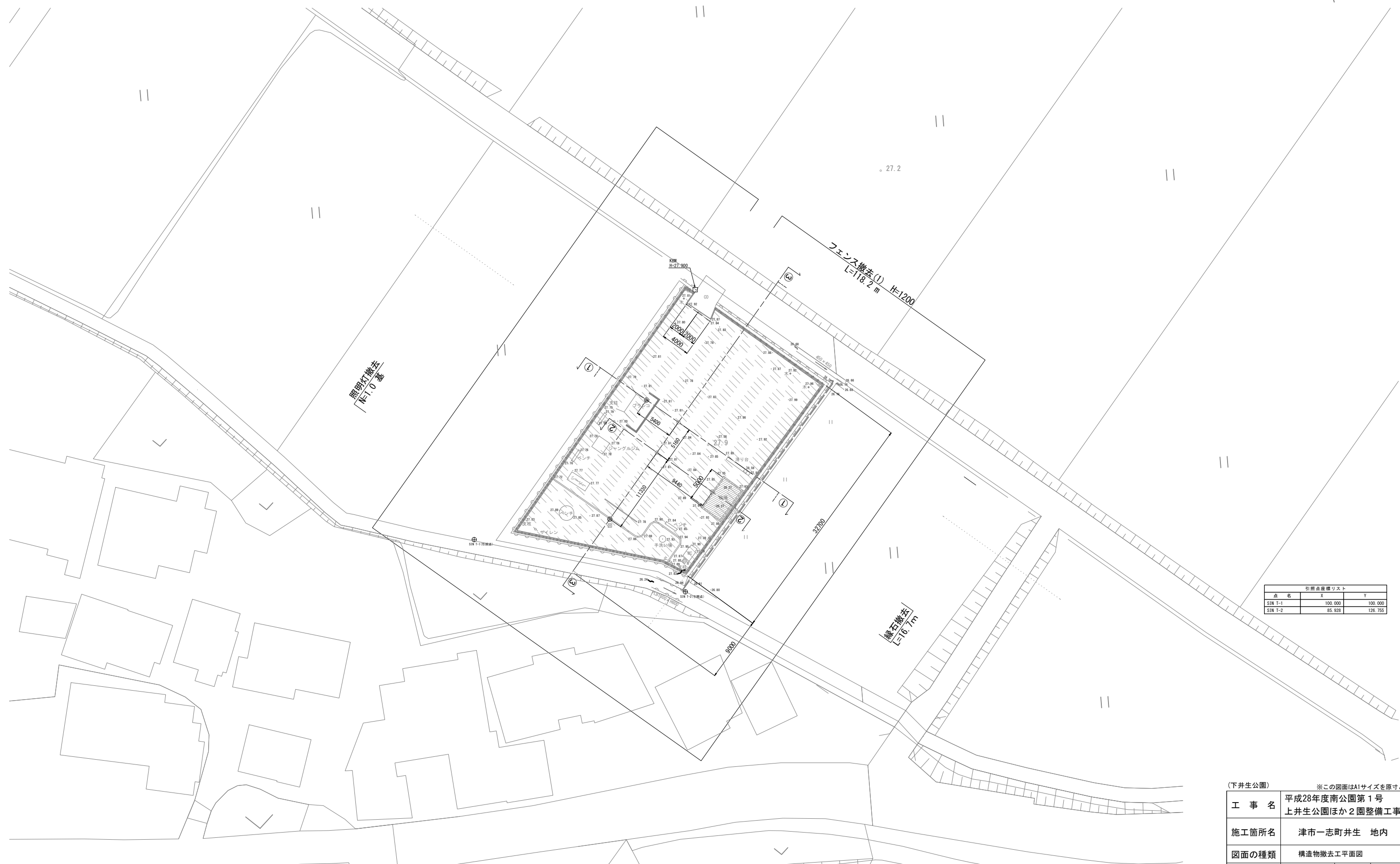


(下井生公園) ※この図面はA1サイズを原寸とする。

工事名	平成28年度南公園第1号 上井生公園ほか2園整備工事		
施工箇所名	津市一志町井生 地内		
図面の種類	横断面図		
縮尺	S=1:100	図面番号	8 / 12
事業所名	津市建設部 津南工事事務所		



# 構造物撤去工平面図



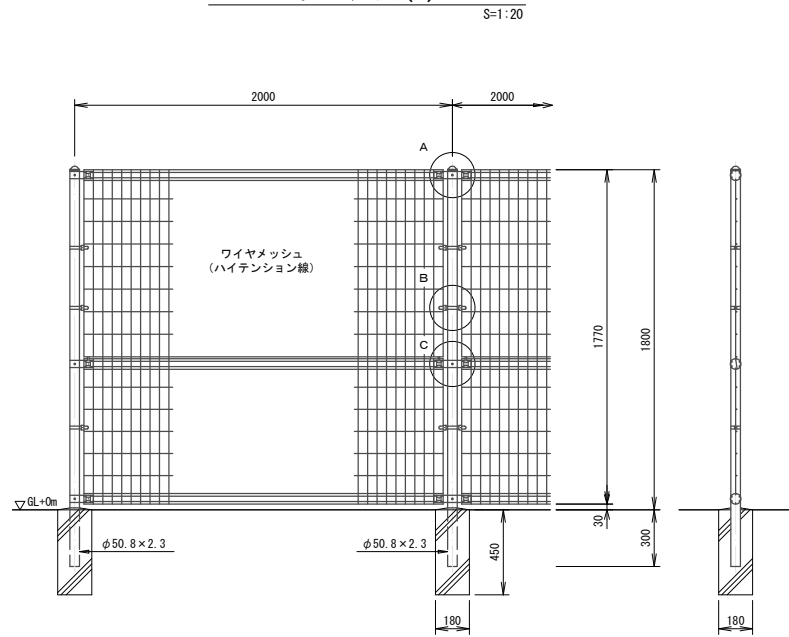
引照点座標リスト		
点名	X	Y
SIN T-1	100.000	100.000
SIN T-2	85.928	126.755

(下井生公園) ※この図面はA1サイズを原寸とする。

工事名	平成28年度南公園第1号 上井生公園ほか2園整備工事		
施工箇所名	津市一志町井生 地内		
図面の種類	構造物撤去工平面図		
縮尺	S=1:250	図面番号	9 / 12
事業所名	津市建設部 津南工事事務所		

# 工法図(1)

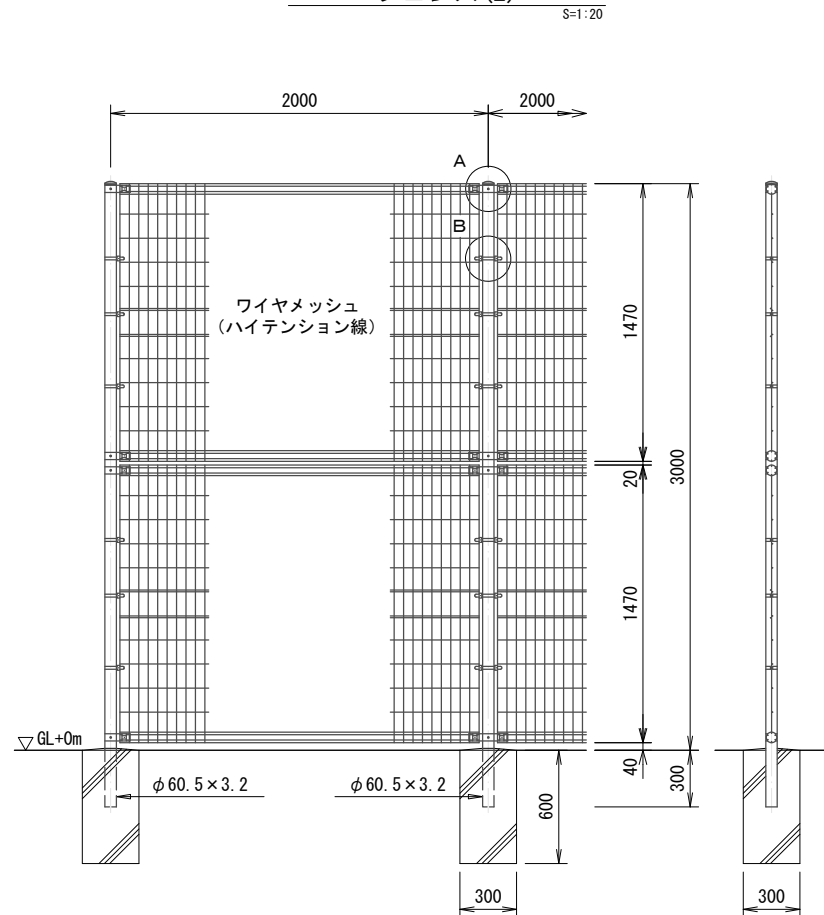
## フェンス(1)



### フェンス(1) 単位数量表

10m当り				
名称	規格	単位	数量	適要
メッシュフェンス	H=1800	m	10.0	UN-50同等品以上
基礎ブロック	180×180×H450	個	5.0	

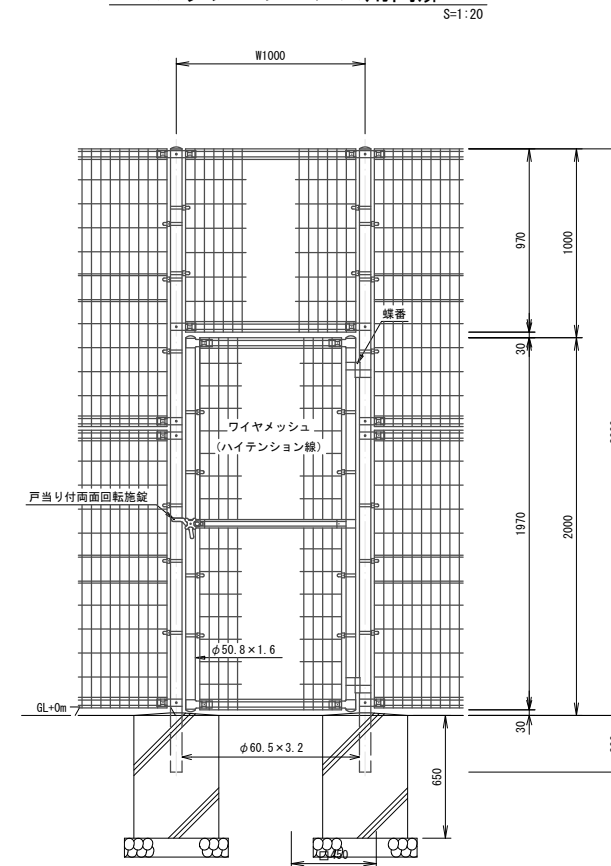
## フェンス(2)



### フェンス(2) 単位数量表

10m当り				
名称	規格	単位	数量	適要
メッシュフェンス	H=3000	m	10.0	UN-50同等品以上
基礎ブロック	300×300×H600	個	5.0	

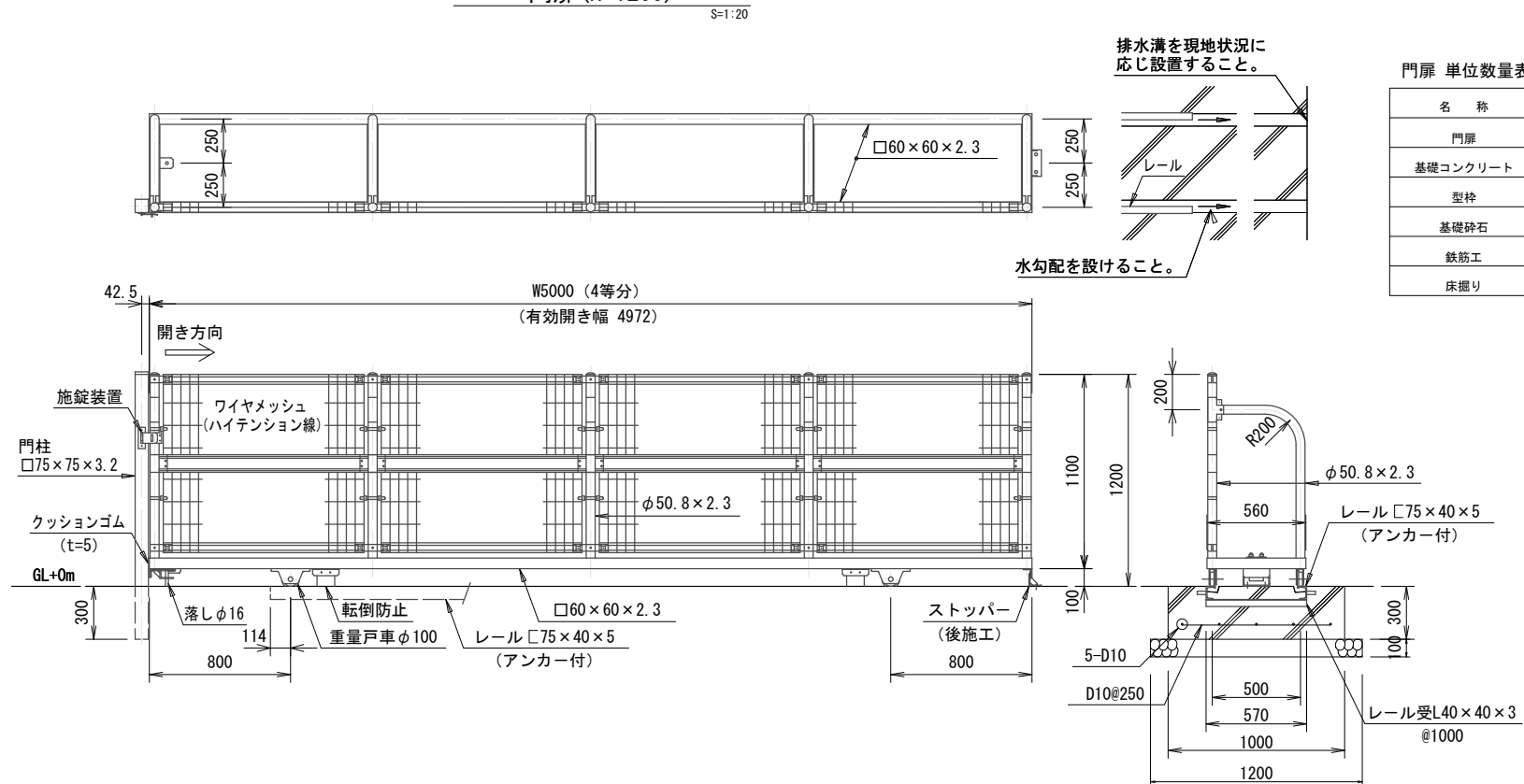
## メッシュフェンス用門扉



### メッシュフェンス用門扉 単位数量表

10箇所当り				
名称	規格	単位	数量	適要
メッシュフェンス用門扉	H=3000用くくり門扉H2000	組	10.0	UN-50同等品以上
基礎ブロック	450×450×H650	組	10.0	

## 門扉(H=1200)



### 門扉 単位数量表

1箇所当り				
名称	規格	単位	数量	適要
門扉	H1200 開口幅5000	基	1.0	UN片開き引戸同等品以上
基礎コンクリート	18-8-25BB	m <sup>3</sup>	3.00	
型枠		m <sup>2</sup>	6.60	
基礎砕石	RC-40 t=10cm	m <sup>2</sup>	12.00	
鉄筋工	SD345D10	kg	46.1	
床掘り		m <sup>3</sup>	4.8	

(共通) ※この図面はA1サイズを原寸とする。

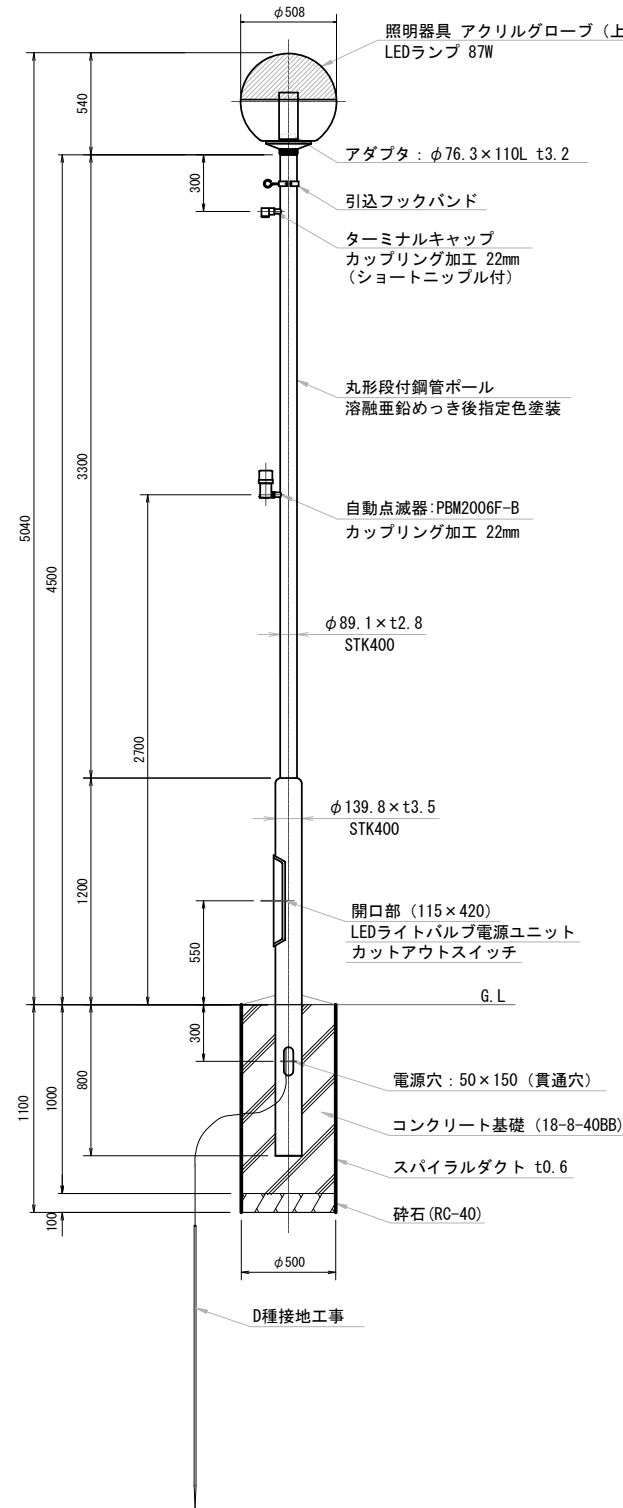
工事名	平成28年度南公園第1号 上井生公園ほか2園整備工事		
施工箇所名	津市一志町井生 地内		
図面の種類	工法図(1)		
縮尺	図示	図面番号	10 / 12
事業所名	津市建設部 津南工事事務所		

※基礎ブロックおよび基礎コンクリートについては  
施工前に採用する製品に合わせて調整すること。



# 工法図(3)

## 照明灯 S=1:20



照明灯 単位数量表 10基当り

名称	規格	単位	数量	備考
HID用ボールライト	アクリルグローブ	台	10	HG45016M同等品以上
LEDライトバルブ	87W 昼白色	個	10	LDTSR7W-G-E39C同等品以上
LEDライトバルブ電源ユニット	87W	個	10	LE087042HS1/2 4-A1同等品以上
自動点滅器	パインリレー方式 100V6A	台	10	
自動点滅器用遮光キャップ		個	10	
ターミナルキャップ	22mm用	個	10	
ショートニップル	22mm	個	10	
引込フックバンド		個	10	
カットアウトスイッチ	2P-250V-15A	個	10	
丸形段付ポール(鋼製)	埋込式 H4.5m	本	10	溶融亜鉛めっき後メタリック塗装
電線	CV3.5sq-2C	m	77	

照明灯基礎 単位数量表 10基当り

名称	規格	単位	数量	備考
床掘り	アースオーガ	基	10.00	(2.2m <sup>3</sup> )
コンクリート	18-8-40BB	m <sup>3</sup>	1.84	
スパイラルダクト	$\phi 500$ t=0.6mm	m	10.00	
碎石基礎	RC-40 t=10cm	m <sup>2</sup>	1.96	

接地 単位数量表 1種当り

名称	規格	単位	数量	備考
接地棒	D種 $\phi 10 \times 1500$	本	1	

(下井生公園) ※この図面はA1サイズを原寸とする。

工事名	平成28年度南公園第1号 上井生公園ほか2園整備工事		
施工箇所名	津市一志町井生 地内		
図面の種類	工法図(3)		
縮尺	図示	図面番号	12 / 12
事業所名	津市建設部 津南工事事務所		