

特記仕様書

(工事概要)

- ・ 本工事は、メッセウイング・みえにおける、照明器具の取替を行うものである。

(施工条件)

- ・ 作業着手までの期間に調査及び施工計画書等を作成し市監督員の承諾を得ること。
- ・ 作業着手までの調査は、事前に施設及び市監督員の承諾を得るものとし、業務等に影響を与えない範囲とする。
- ・ 機器材料等の納期を確認し、契約後速やかに承認図を提出すること。
- ・ 工事着手前には、現況状況把握の為に破損箇所等があれば、市監督員の立合いのもと写真に記録しておくこと。
- ・ 設計図書に明記のない場合でも、機能上及び構造上当然必要と認められるものは本工事に含む。
- ・ なお、内訳書の数量は参考とし、当図面を優先する。
- ・ 改修前の照度及び改修後の照度測定を実施し、報告書を提出すること。測定箇所については市監督員の指示による。
- ・ また、工事過程において、既存施設に損害を与えた場合は、請負人の負担において、速やかに復旧すると共に市監督員に報告すること。
- ・ 工事用水、電力については施設内既存の設備を無償で利用できる。
- ・ 2階事務室は、平日使用している為、土日祝日にて作業すること。
- ・ その他の部屋については、イベント開催（部屋使用）予定等がある為、施設管理者および市監督員と協議すること。

(安全対策)

- ・ メッセウイング・みえは、土日祝日は開館しているので、安全対策には万全を期すること。
- ・ 工事期間中も施設運営を行う為、施設利用者及び関係者に危害を与えないように万全の注意を払うこと。
- ・ 工事車両及び工事関係車両については、指定された場所（施設管理者及び、市監督員と協議）に駐車するものとし、周辺道路等に駐車しないこと。ただし、資材の搬入・搬出時には工事場所最寄の出入口付近への一時的な駐車を可とするが、搬入出作業終了後は、速やかに車両を移動させること。
- ・ 資材・足場材等の荷揚げによる、揚重機の敷地内への進入時及び作業時には、交通誘導員を配置すること。
- ・ 足場の昇降用足場は、来館者等が立入らないように進入防止の措置を講ずること。

(適応基準)

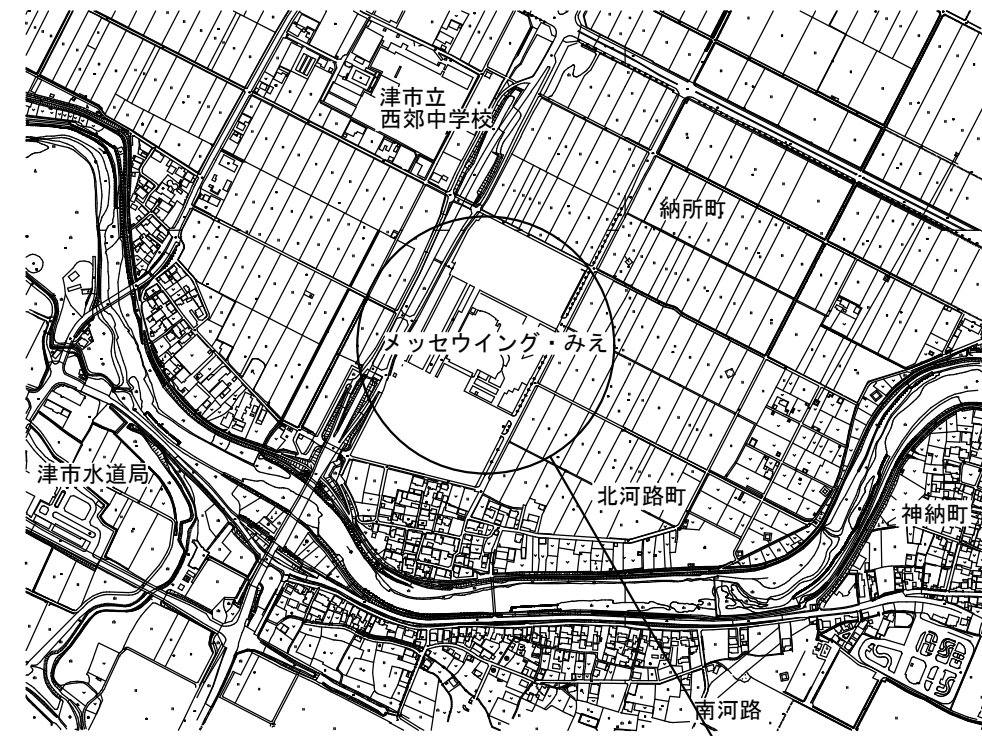
- ・ 国土交通省大臣官房庁営繕部監修「公共建築工事標準仕様書」（建築工事編、電気設備工事編 平成25年版）
- ・ 国土交通省大臣官房庁営繕部監修「公共建築改修工事標準仕様書」（建築工事編、電気設備工事編 平成25年版）
- ・ その他関係法令

(足場)

- ・ 枠組本足場を設ける場合は、「手すり先行工法に関するガイドライン（最新版）」により、設置については「手すり先行工法による足場の組立て等の基準」による働きやすい安心感のある足場とし、改善措置機材による場合は手すり専用足場型と同等の機能を確保するものとする。
- ・ なお、同足場は、二段手すりと巾木の機能を有する部材をあらかじめ備えられた手すり先行足場型とするか、または、改善措置機材を用いて手すり専用足場型と同等の機能を確保するものとする。

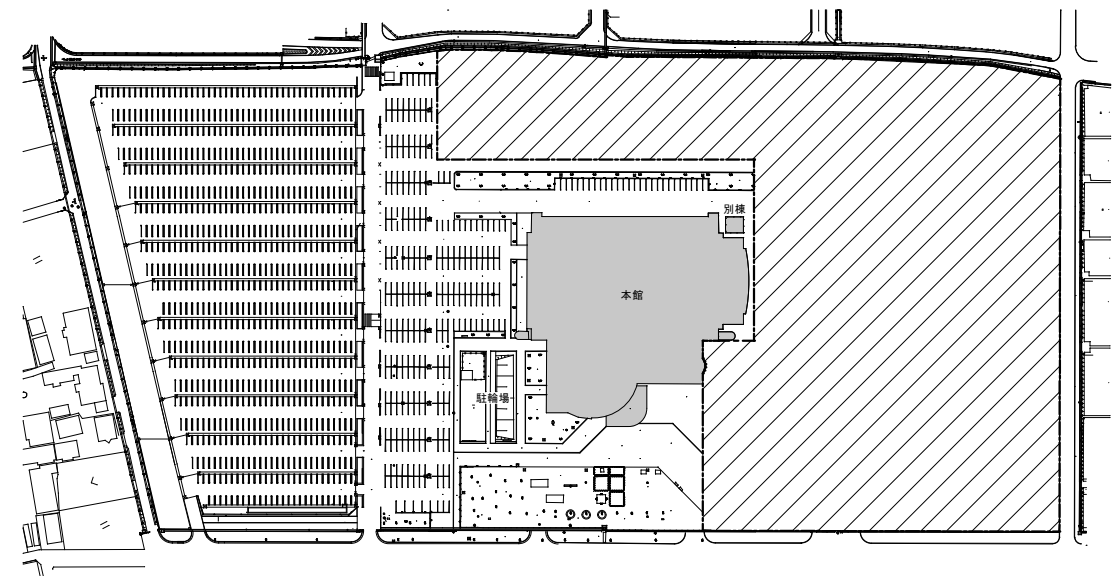
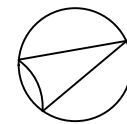
(撤去処分)

- ・ 本工事により発生する廃材は、産業廃棄物となるため関係法令により適切に処理すること。
- ・ また、工事着手前に、施工方法を記した施工計画書を市監督員に提出し承諾を得ること。
- ・ 工事完了後、速やかに施工報告書（マニフェスト等の写し）を市監督員に提出すること。
- ・ また、近隣に対し騒音・振動・粉塵等を配慮した施工を行うこと。



位置図

工事場所



配置図

凡例

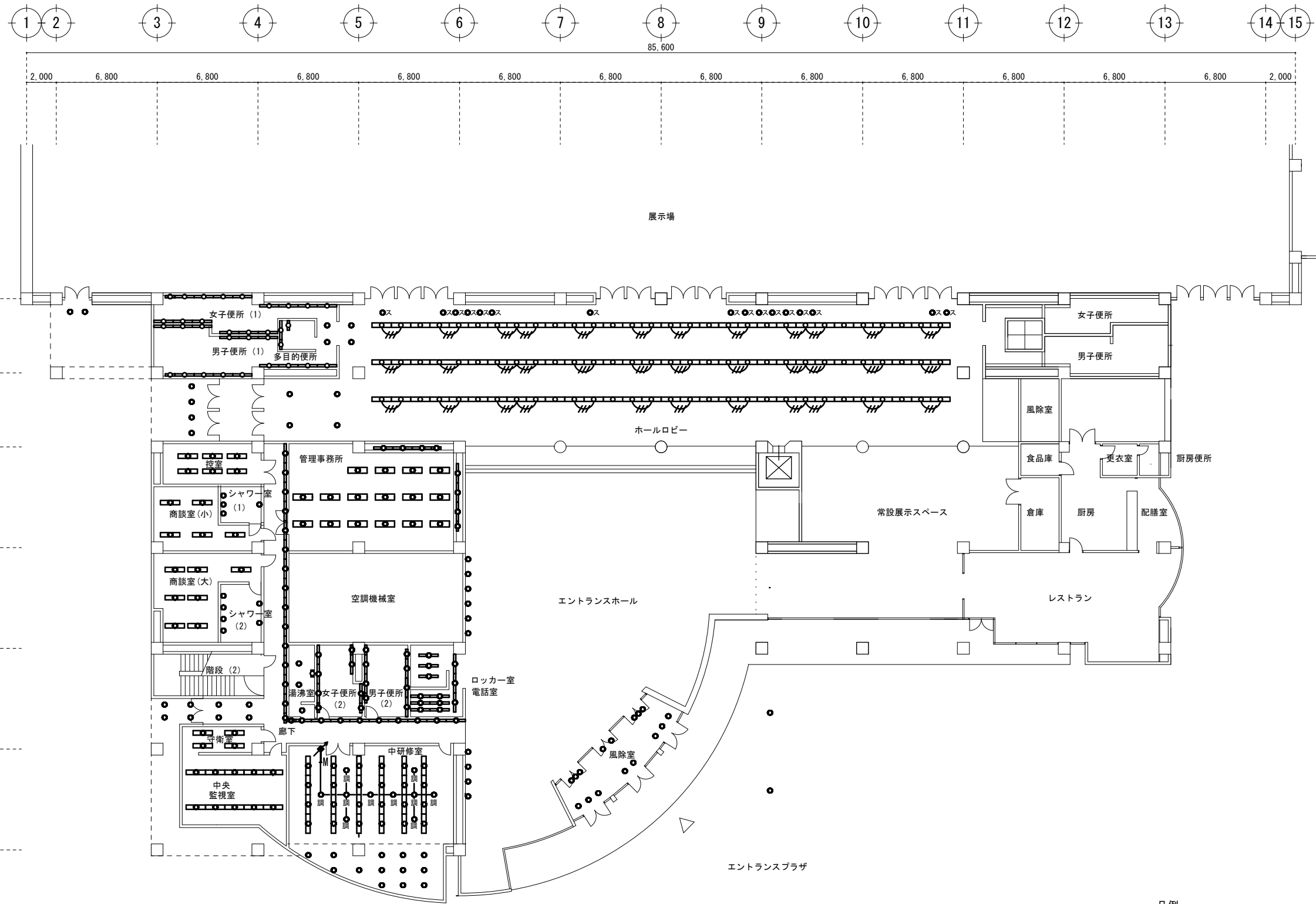
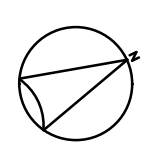
- : 工事対象建物
- ▨ : 隣接工事エリア

メッセウイング・みえ照明改修工事		縮尺
図面名称	特記仕様書・位置図・配置図	原図：A3
津市建設部営繕課		平成28年11月
		No. 1/13

A42	天井埋込型 LEDベースライト	C21	天井直付型 LEDベースライト	C22	天井直付型 LEDベースライト	C41	天井直付型 LEDベースライト	C42	天井直付型 LEDベースライト	C43	天井直付型 LEDベースライト	E43	天井埋込型 LEDベースライト	F60	LEDダウンライト 60形	G18	LEDダウンライト 100形	G27	LEDダウンライト 100形
Hf32形×2灯定格相当 参考型番：XLX450VENKLE9		FL20形×2灯相当 公共型番：LSS1-800LM-2		FL20形×2灯相当 公共型番：LSS1-1550LM-2		Hf32形×1灯定格相当 公共型番：LSS1-2350LM		Hf32形×2灯定格相当 公共型番：LSS1-4900LM		Hf32形×2灯高出力相当 公共型番：LSS1-6800LM		Hf32形×2灯高出力相当 参考型番：NSEK47632J +NNL4600ENKLE9		白熱灯60形器具相当 参考型番：NDN06520LE1		FDL27形器具相当 参考型番：XNDN1078WSLE9		FDL27形器具相当 参考型番：XNDN1067SNLE9 リニューアルプレート共	
G27WP	LEDダウンライト 100形	H150	天井直付型 LEDベースライト	I100	LEDダウンライト 100形	M100	LEDダウンライト 1000形	O200	LEDダウンライト 550形	N60	LEDブラケット	P60W	壁直付型 浴室灯	h40	軒下用 シーリングライト	J15	LED キッチンライト	AA	壁直付型 LEDブラケット
FDL27形器具相当 参考型番：LRSTRP-850LM 防雨型・リニューアルプレート共		Hf32形×2灯定格相当 公共型番：LSS10-6800LM		FDL27形器具相当 参考型番：XNDN1057SNLZ9		セラメタ150形相当 参考型番：NDNN77280LZ9 防雨型・リニューアルプレート共		FHT42形×3灯相当 参考型番：XNDN5567SNLZ9		100形電球1灯相当 参考型番：LGB81672BLB1		60形電球1灯相当 参考型番：LGW51664LE1		30形丸形蛍光灯1灯相当 参考型番：LGW51664LE1		FL20×1灯相当 参考型番：LGB52097LE1		FL15形×1灯相当 参考型番：LGB85040 LE1	
AB	LED スポットライト	AC	LED投光器	AD	LEDダウンライト 1000形	AE	LEDダウンライト 750形	AF	調光器	T21	埋込型 LED誘導灯	T41	埋込型 LED誘導灯	U21壁片	壁直付型 LED誘導灯	U21天井	天井直付型 LED誘導灯	U42壁片	壁直付型 LED誘導灯
100W相当 LEDビーム電球 参考型番：LDR16LWDW		水銀灯400形相当 参考型番：NNY24804LE9 防雨型		HID250形器具相当 公共型番：LRS2-11000LM		FHT57形×3灯相当 公共型番：LRS1-6000LM 1式(2台) リニューアルプレート共		信号線式 スライド型 参考型番：NQ21582U		B級・BH形 避難口誘導灯片面型 公共型番：SH1-FBC20-BH リニューアルプレート共		B級・BH形 誘導音付点滅形 避難口誘導灯片面型 公共型番：SH1-FBC20AF-BH リニューアルプレート共		B級・BH形 避難口誘導灯片面型 公共型番：SH1-FBF20-BH リニューアルプレート共		B級・BH形 避難口誘導灯片面型 公共型番：SH1-FSF20-BH		B級・BH形 誘導音付点滅形 避難口誘導灯片面型 公共型番：SH1-FBF20AF-BH リニューアルプレート共	
U42天両	天井直付型 LED誘導灯	V21壁片	壁直付型 LED誘導灯	V21天両	天井直付型 LED誘導灯	V21天井	天井直付型 LED誘導灯	Y11	壁埋込型 LED誘導灯	Z41	壁直付型 非常照明	A42BT	埋込型 非常照明	BA	誘導灯用 信号装置	BB	光電式 煙感知器		
B級・BH形 避難口誘導灯片面型 公共型番：SH1-FSF21-BH リニューアルプレート共		B級・BH形 通路誘導灯片面型 公共型番：ST1-FBF22-BH リニューアルプレート共		B級・BH形 通路誘導灯片面型 公共型番：ST1-FSF23-BH リニューアルプレート共		B級・BH形 通路誘導灯片面型 公共型番：ST1-FSF22-BH		B級・BH形 通路誘導灯 公共型番：ST1-FBC22-BH リニューアルプレート共		壁直付型 40形 LEDベースライト(非常用) 公共型番：LDS2-SK1-LBF11 常時点灯 階数表示付 非常時本体組込LED点灯		Hf32形×2灯定格相当 下面開放型W300 参考型番：XLG450VENCLE9 常時点灯非常時組込LED点灯		誘導音+点滅用(1回路用) 参考型番：FF90024K		光電式スポット型 感知器2種(蓄積型) 参考型番：BV454728+BVK4010			

注記
誘導灯の誘導方向は図面に表記

メッセウイング・みえ照明改修工事		縮尺	-
図面名称	照明器具姿図	原図	A3
津市建設部 営繕課		平成28年11月	
		No.	2/13

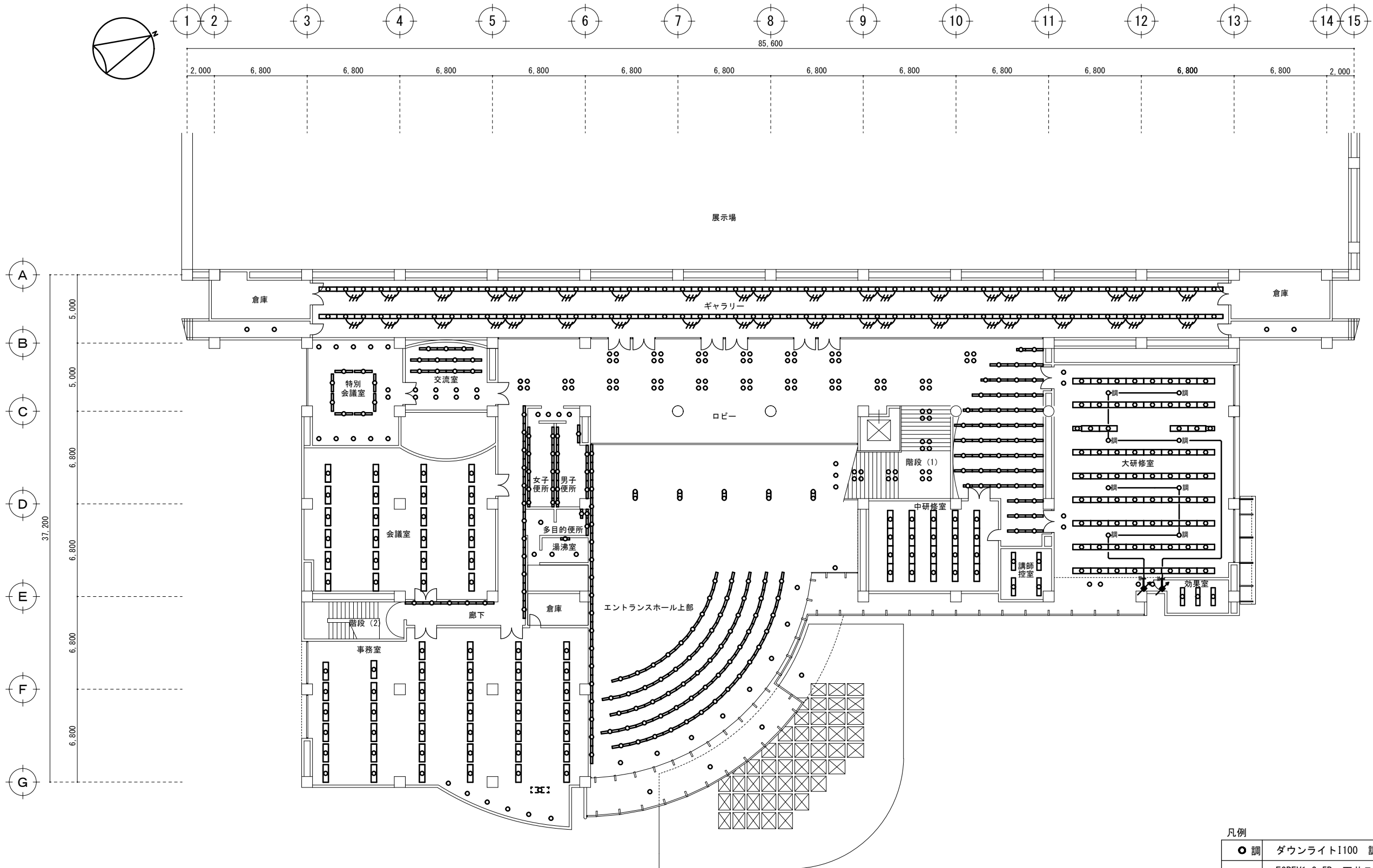
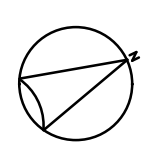


器具リスト		
部屋名	器具記号	数量
女子便所 (1)	C21	1
	C41	14
多目的便所	C21	1
	C41	1
	AA	1
男子便所 (1)	C21	1
	C41	14
控室	A42	6
商談室 (小)	A42	5
シャワー室 (1)	P60W	4
商談室 (大)	A42	7
シャワー室 (2)	P60W	6
守衛室・中央管理室	A42	14
管理事務所	C21	2
	C41	6
	E43	16
廊下	C21	2
	C41	23
	G27	4
湯沸室	G27	3
	J15	1
女子便所 (2)	C21	3
	C41	5
男子便所 (2)	C21	3
	C41	5
ロッカー室・電話室	C41	12
中研修室	C42	24
	F60	13
	I100	10
	AF	1
ホールロビー	F60	4
	G27	4
	H150	90
	AB	16
エントランスホール	N60	10
風除室	G18	16
エントランスプラザ	AC	4
外部	G27WP	10

凡例	
○ス	スポットライト (照明器具AB)
○調	ダウンライトI100 調光器付
—	FCPEV1.2-5P 天井ころがし
—	VVF1.6-3C 天井ころがし
—	露出部メタルモール

1階平面図 S=1/300

メッセウイング・みえ照明改修工事		縮尺
		1/300
図面名称	1階平面図 (照明)	原図: A3
		平成28年11月
津市建設部 営繕課		No. 3/13



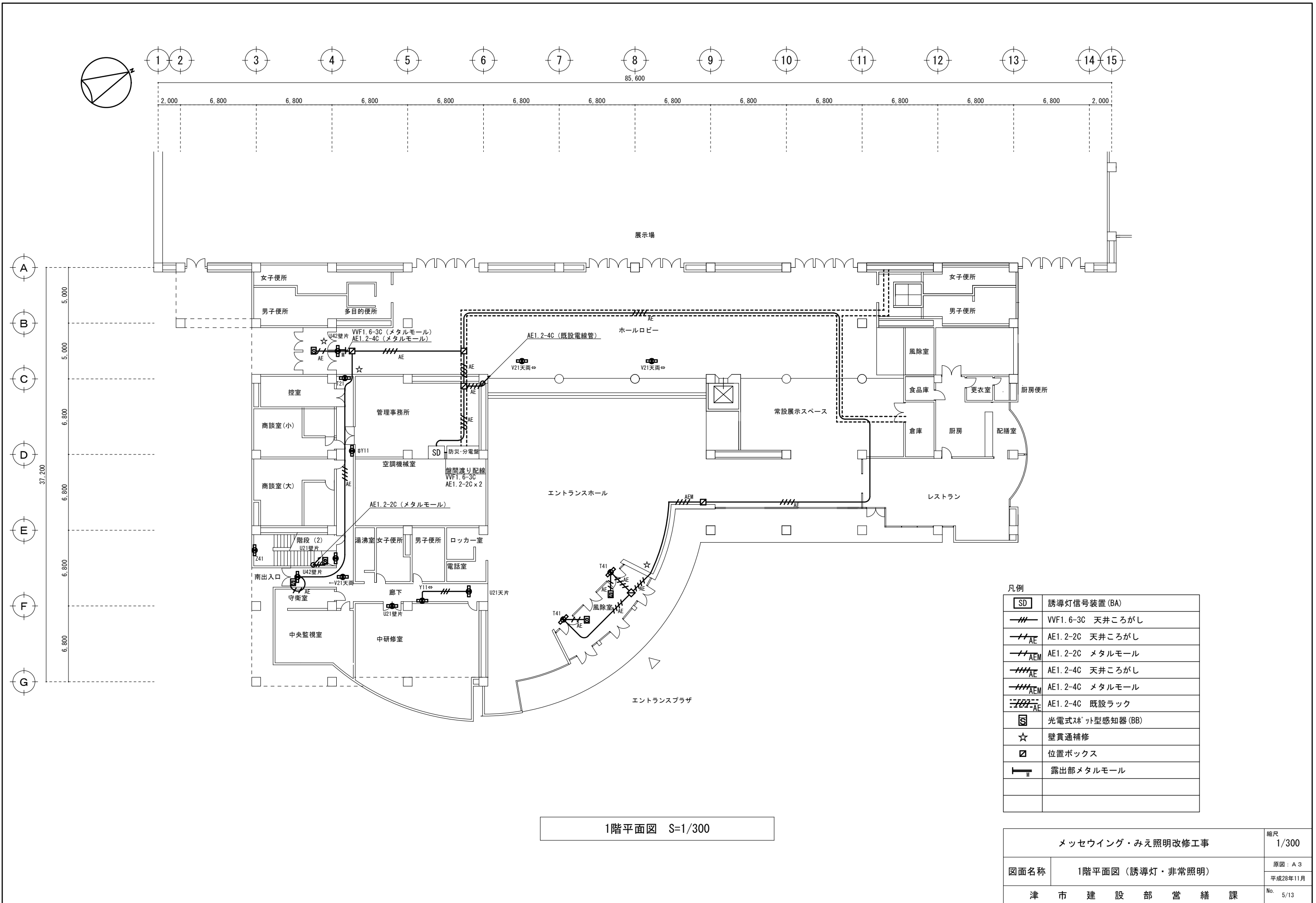
器具リスト		
部屋名	器具名	数量
ギャラリー	H150	102
	F60	8
交流室	C41	11
	F60	8
特別会議室	C42	8
	F60	12
会議室	E43	24
廊下	C41	17
	C41	8
女子便所	C21	2
	C41	8
男子便所	C21	1
	C41	8
多目的便所	C21	1
	C41	1
	AA	1
湯沸室	J15	1
	G27	4
事務室	E43	40
	G27	6
ロビー	C21	4
	C41	45
	F60	72
階段(1)	G18	20
エントランスホール上部	C41	79
	O200	9
	AD	3
	AE	5
中研修室	C43	20
講師控室	A42	4
大研修室	C22	2
	C43	68
	F60	8
	I100	8
	AF	2
効果室	A42	3
外部	M100	4
	h40	4

凡例	
○調	ダウンライトI100 調光器付
—	FCPEV1.2-5P 天井こがし
///	VVF1.6-3C 天井こがし
⊥	露出部メタルモール

※点線は既設を示す

2階平面図 S=1/300

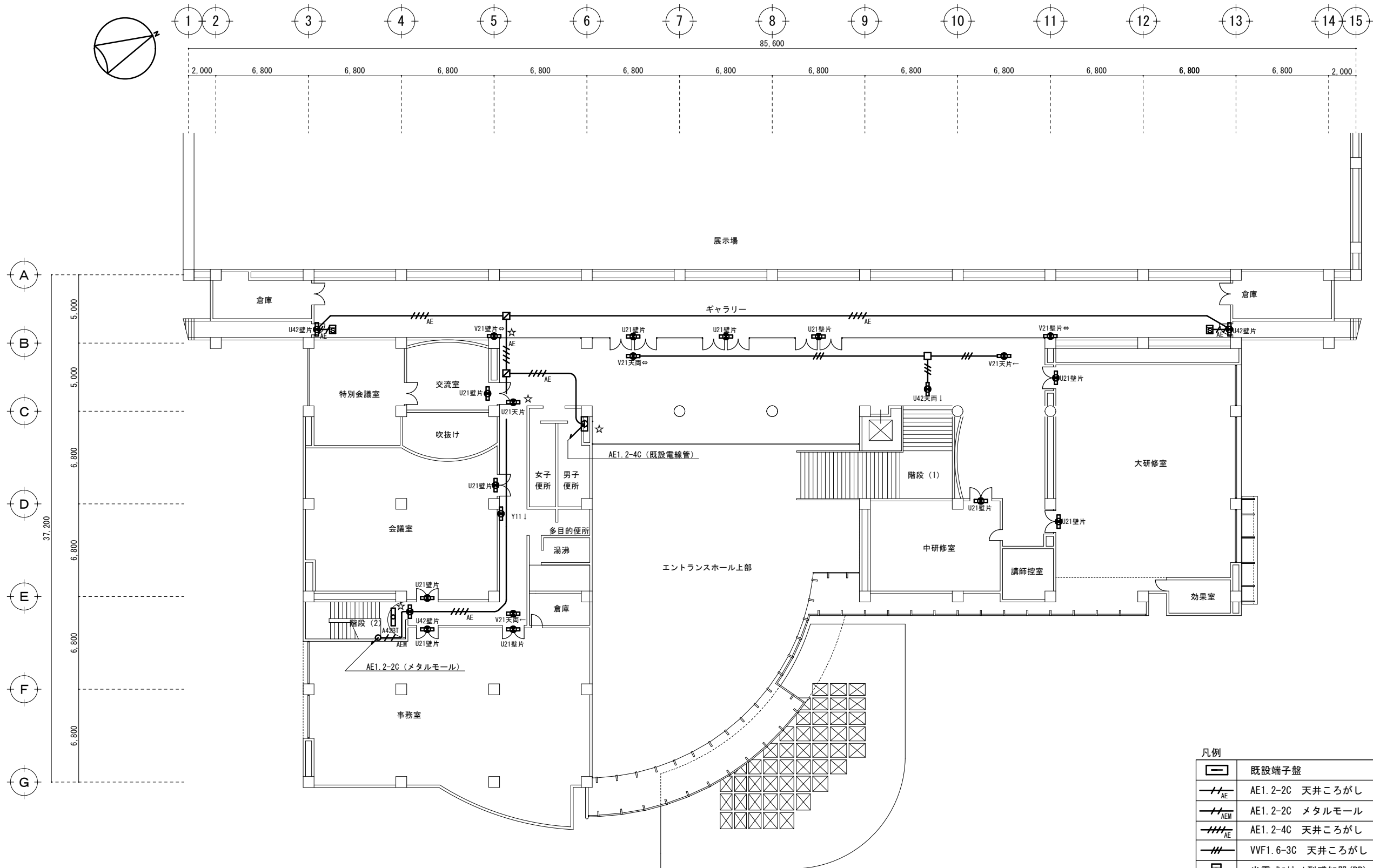
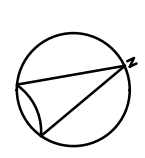
メッセウイング・みえ照明改修工事		縮尺
		1/300
図面名称	2階平面図(照明)	原図: A3
		平成28年11月
津市建設部 営繕課		No. 4/13



1階平面図 S=1/300

凡例	
	誘導灯信号装置 (BA)
	VVF1.6-3C 天井ころがし
	AE1.2-2C 天井ころがし
	AE1.2-2C メタルモール
	AE1.2-4C 天井ころがし
	AE1.2-4C メタルモール
	AE1.2-4C 既設ラック
	光電式スポット型感知器 (BB)
	壁貫通補修
	位置ボックス
	露出部メタルモール

メッセウイング・みえ照明改修工事		縮尺 1/300
図面名称	1階平面図 (誘導灯・非常照明)	原図 : A3 平成28年11月
津市建設部 営繕課		No. 5/13

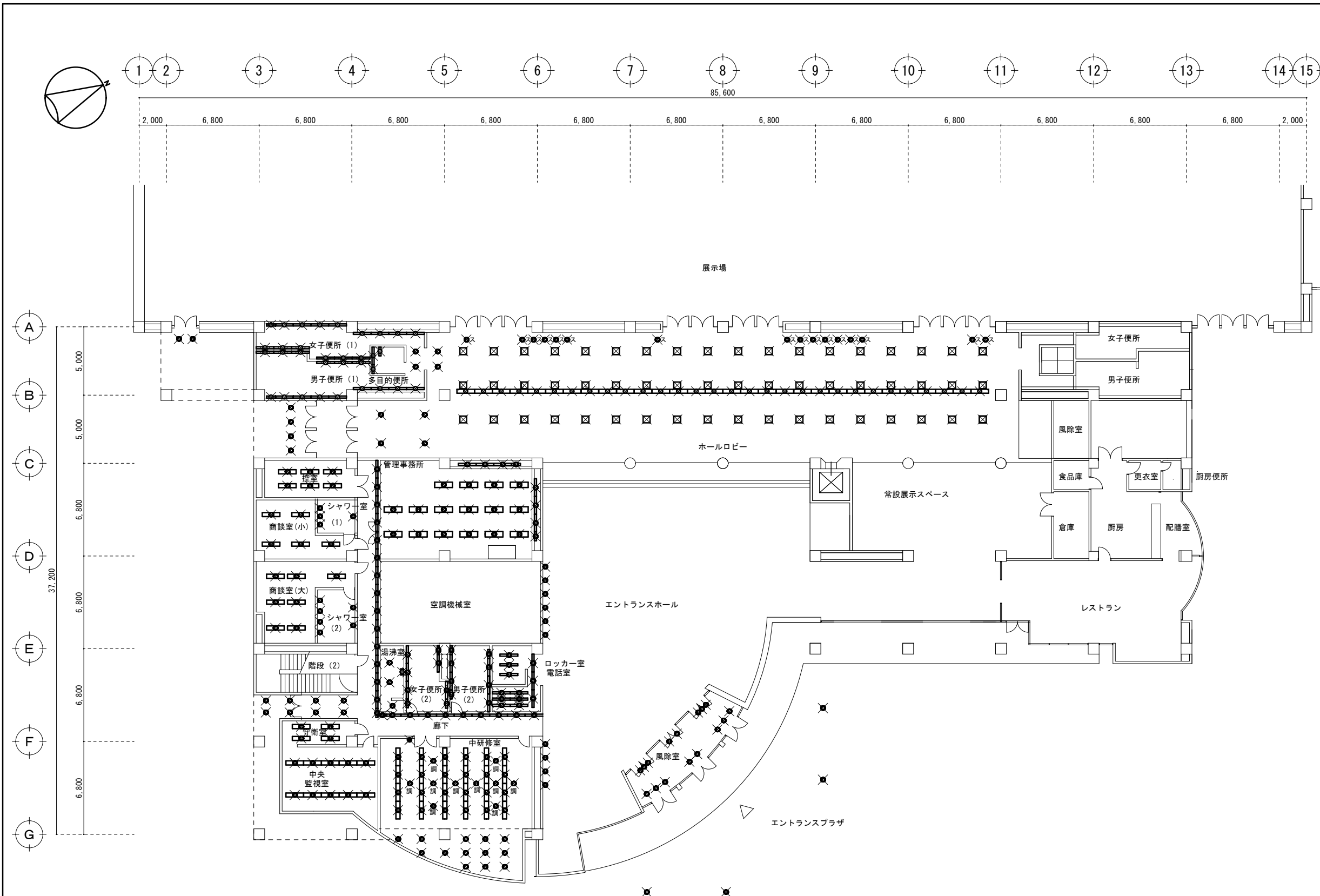


凡例

	既設端子盤
	AE1.2-2C 天井こがし
	AE1.2-2C メタルモール
	AE1.2-4C 天井こがし
	VVF1.6-3C 天井こがし
	光電式ｽｯﾄ型感知器 (BB)
	壁貫通補修
	位置ボックス

2階平面図 S=1/300

メッセウイング・みえ照明改修工事		縮尺 1/300
図面名称	2階平面図 (誘導灯・非常照明)	原図 : A 3 平成28年11月
津市建設部 営繕課		No. 6/13

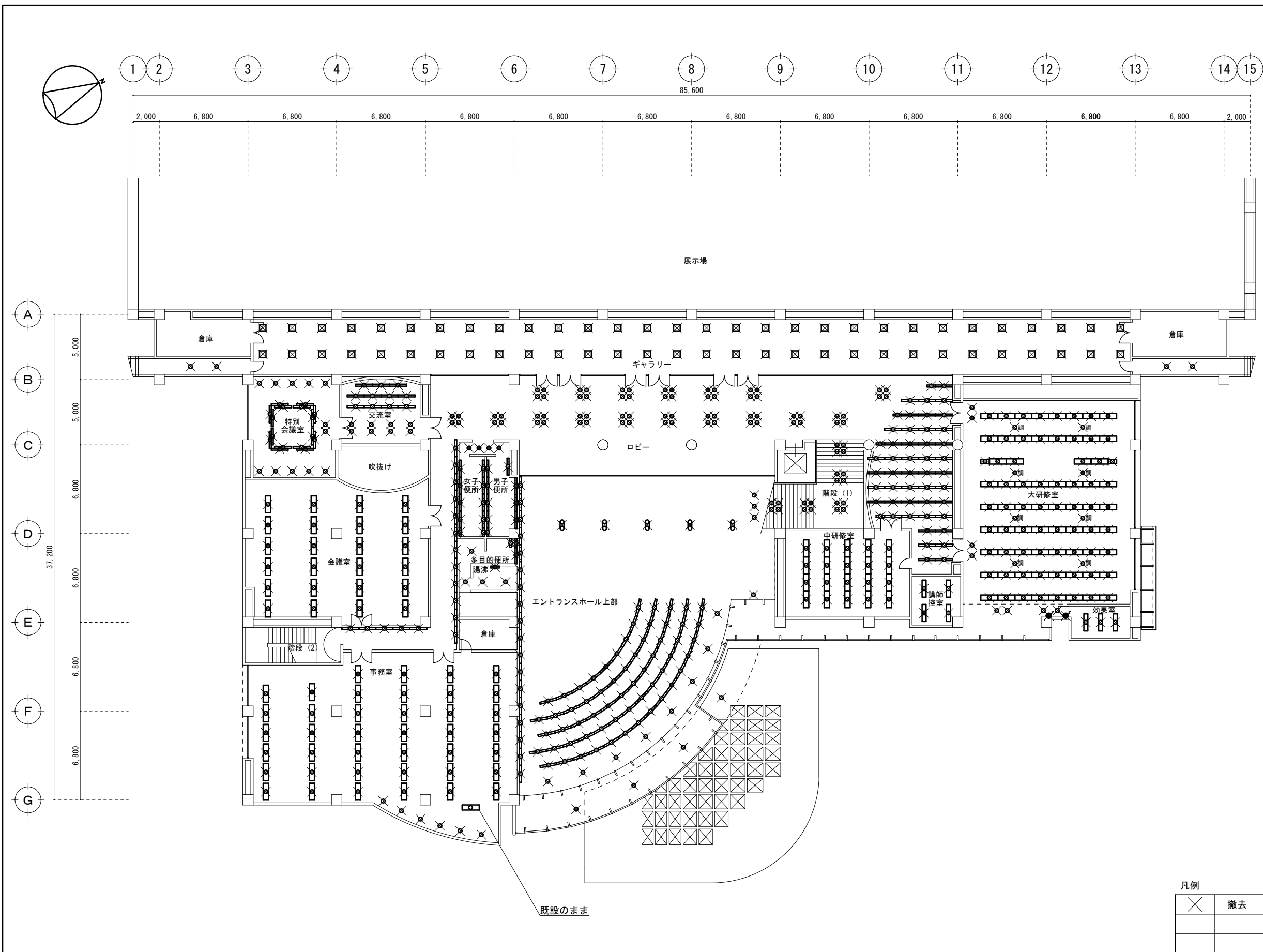


撤去器具リスト		
部屋名	型式	数量
女子便所 (1)	FL20 x 1直付	1
	FL40 x 1直付	14
多目的便所	FL20 x 1直付	1
	FL40 x 1直付	1
	ブラケットライト	1
男子便所 (1)	FL20 x 1直付	1
	FL40 x 1直付	14
控室	FL40 x 2埋込	6
商談室 (小)	FL40 x 2埋込	5
シャワー室 (1)	ブラケットライト	4
商談室 (大)	FL40 x 2埋込	7
シャワー室 (2)	ブラケットライト	6
守衛室・中央管理室	FL40 x 2埋込	14
管理事務所	FL20 x 1直付	2
	FL40 x 1直付	6
	FL40 x 3埋込	16
廊下	FL20 x 1直付	2
	FL40 x 1直付	23
	埋込灯	4
湯沸室	埋込灯	3
	キッチンライト	1
女子便所 (2)	FL20 x 1直付	3
	FL40 x 1直付	5
男子便所 (2)	FL20 x 1直付	3
	FL40 x 1直付	5
ロッカー室・電話室	FL40 x 1直付	12
中研修室	FL40 x 2直付	24
	埋込灯	23
	調光器	1
ホールロビー	FL40 x 2直付	30
	埋込灯	64
	スポットライト	16
エントランスホール	ブラケットライト	10
風除室	埋込灯	16
エントランスプラザ	投光器	4
外部	埋込灯	10

1階平面図 S=1/300

凡例	
✕	撤去
⊗	電球のみ撤去

メッセウイング・みえ照明改修工事		縮尺
		1/300
図面名称	1階平面図 (照明撤去)	原図: A3
		平成28年11月
津市建設部 営繕課		No. 7/13



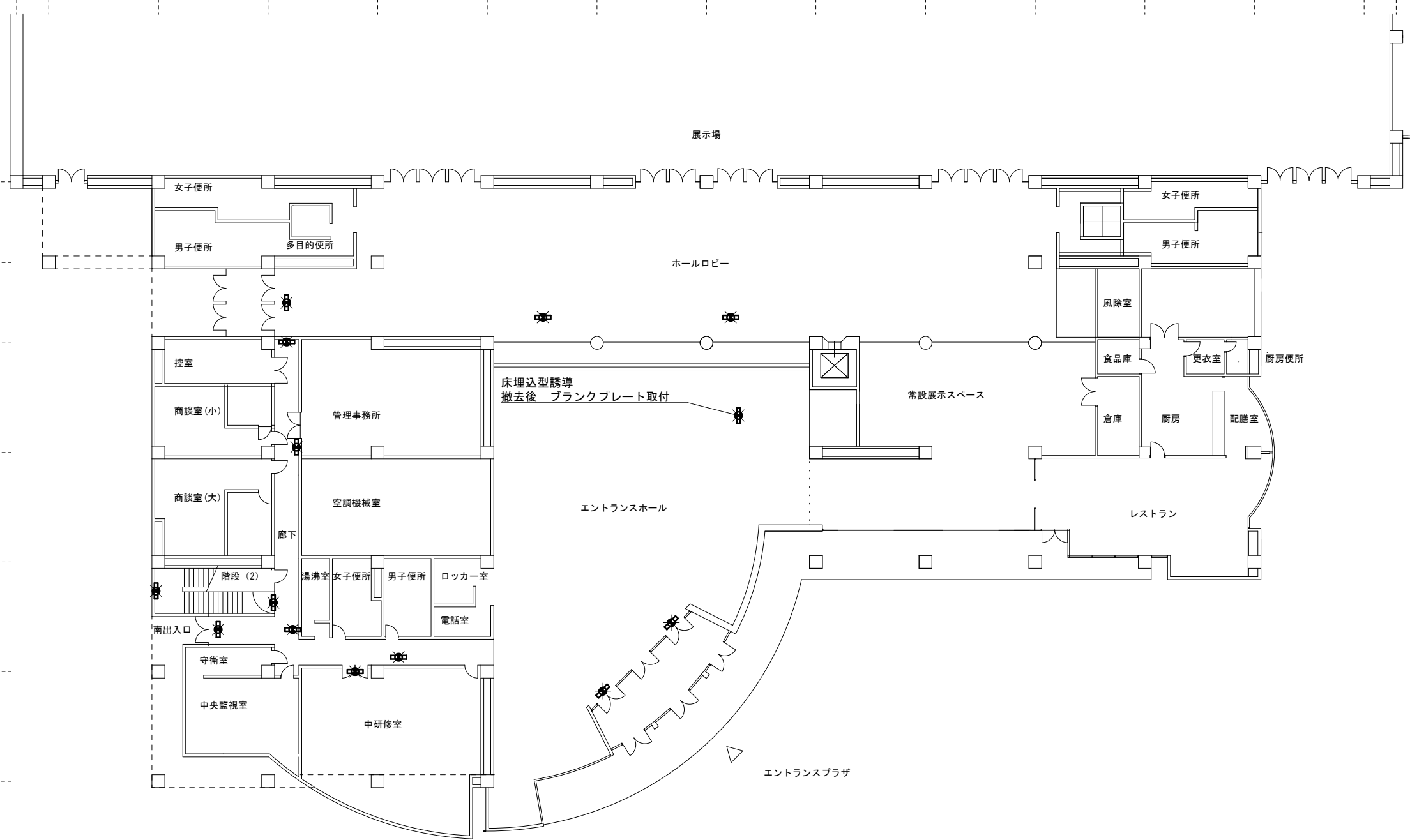
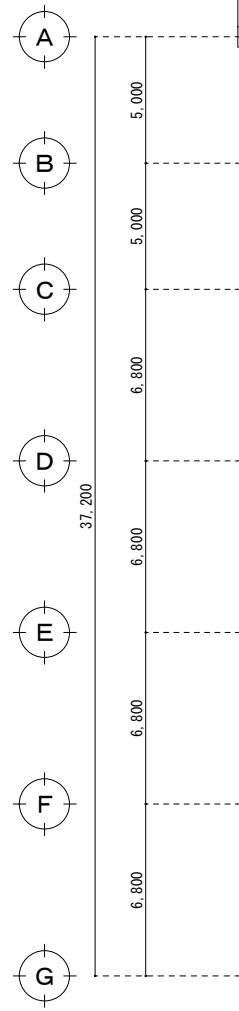
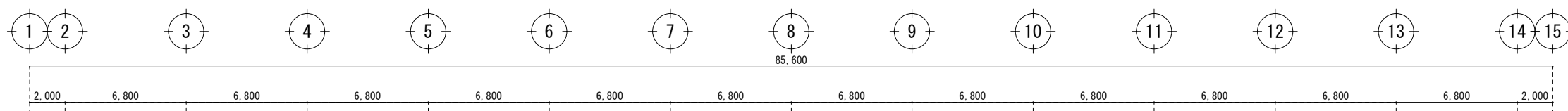
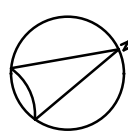
撤去器具リスト		
部屋名	型式	数量
ギャラリー	埋込灯	60
交流室	FL40 x 1直付	11
	埋込灯	8
特別会議室	FL40 x 1直付	16
	埋込灯	12
会議室	FL40 x 3埋込	24
廊下	FL40 x 1直付	17
	埋込灯	8
女子便所	FL20 x 1直付	2
	FL40 x 1直付	8
男子便所	FL20 x 1直付	1
	FL40 x 1直付	8
	埋込灯	1
多目的便所	FL20 x 1直付	1
	FL40 x 1直付	1
	ブラケットライト	1
湯沸室	埋込灯	4
	キッチンライト	1
事務室	FL40 x 3埋込	40
	埋込灯	6
ロビー	FL20 x 1直付	4
	FL40 x 1直付	45
	埋込灯	92
エントランスホール上部	FL40 x 1直付	79
	埋込灯	17
中研修室	FL40 x 3直付	20
講師控室	FL40 x 2埋込	4
大研修室	FL20 x 2直付	2
	FL40 x 3直付	68
	埋込灯	16
	調光器	2
効果室	FL40 x 2埋込	3
外部	シーリングライト	4
	埋込灯	4

凡例

×	撤去
○	
□	

2階平面図 S=1/300

メッセウイング・みえ照明改修工事		縮尺 1/300
図面名称	2階平面図 (照明撤去)	原図: A3 平成28年11月
津市建設部 営繕課		No. 8/13

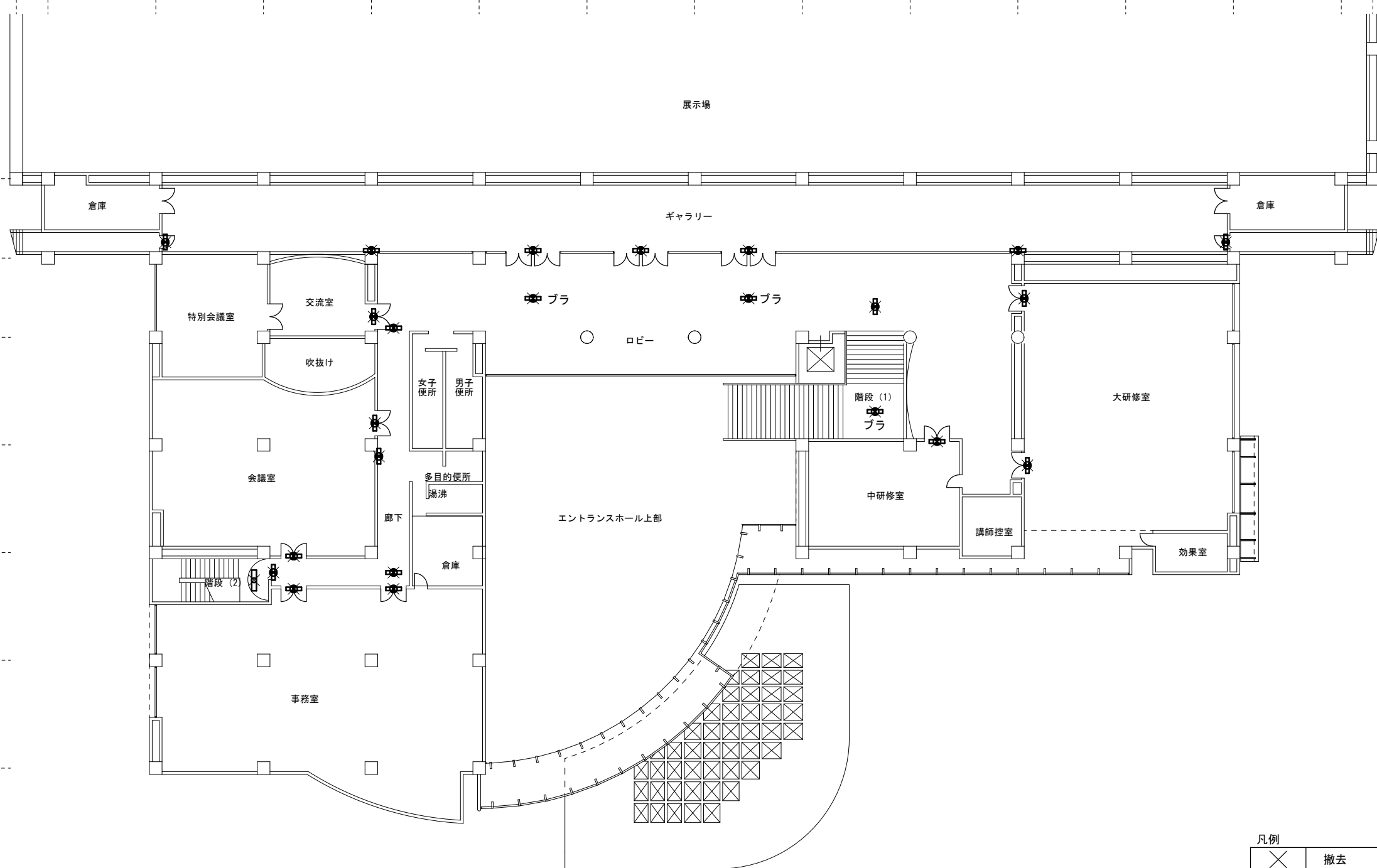
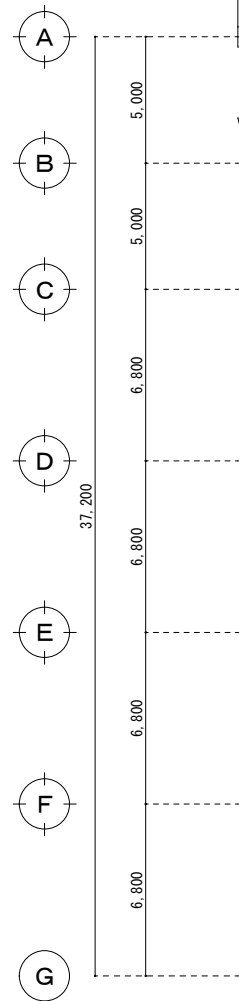
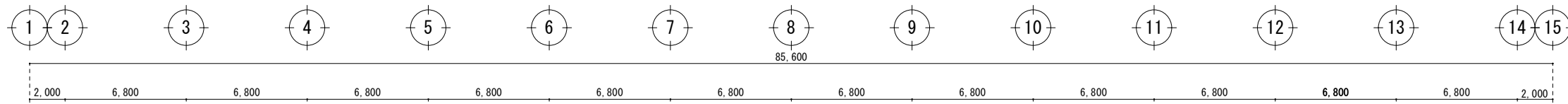
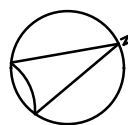


撤去器具リスト		
部屋名	型式	数量
ホールロビー	中型 直付	2
	大型 直付	1
廊下	小型 埋込	2
	中型 埋込	1
	中型 直付	1
	大型 直付	1
階段 (2)	中型 直付	1
	FL40 x 1直付	1
中研修室	中型 直付	1
エントランスホール	小型 埋込	1
	大型 埋込	2

凡例	
✕	撤去

1階平面図 S=1/300

メッセウイング・みえ照明改修工事		縮尺
		1/300
図面名称	1階平面図 (誘導灯・非常照明撤去)	原図: A3
		平成28年11月
津市建設部 営繕課		No. 9/13

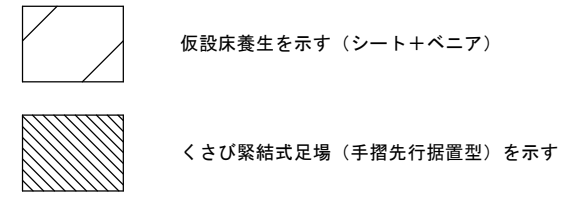
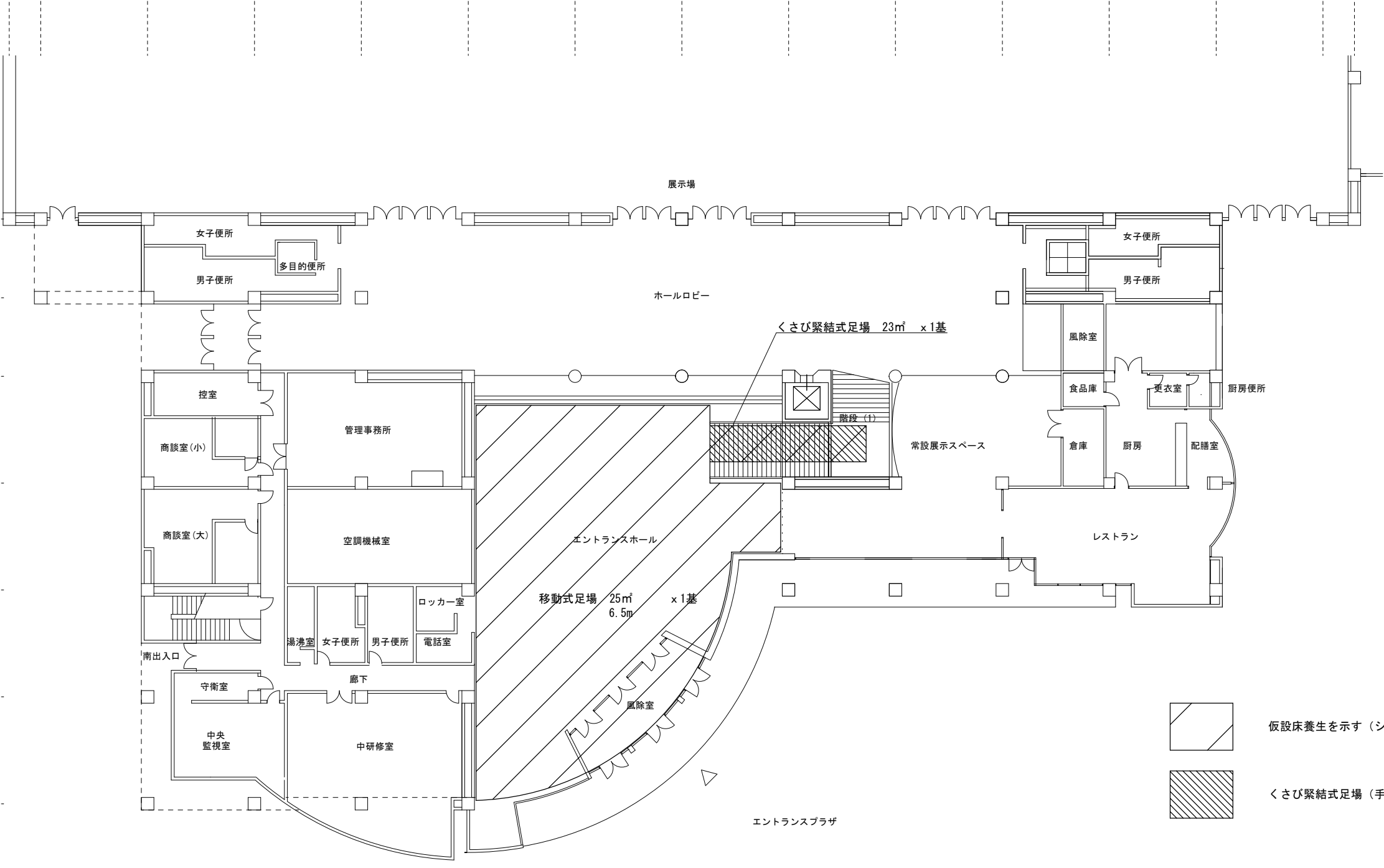
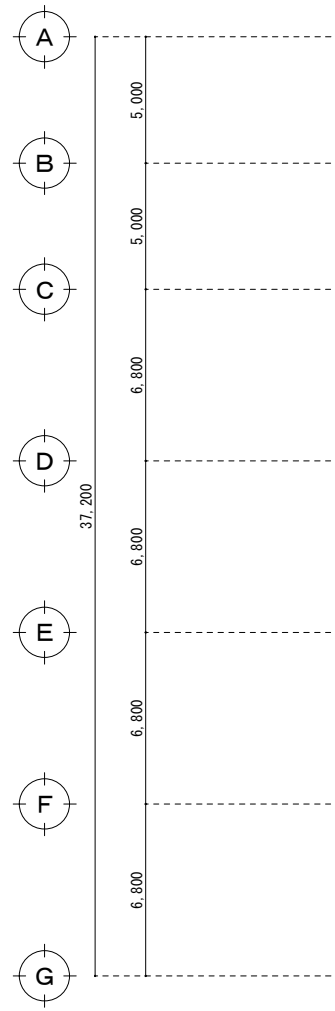
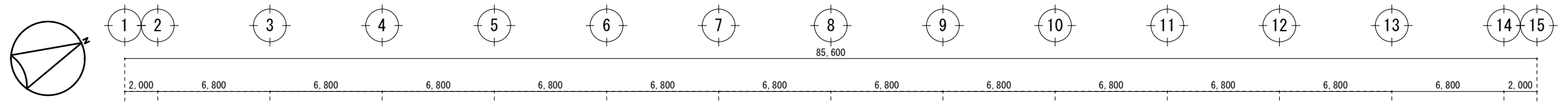


撤去器具リスト		
部屋名	型式	数量
ギャラリー	中型 直付	5
	大型 直付	2
交流室	中型 直付	1
ロビー	小型 埋込	2
	中型 直付	1
	大型 直付	1
廊下	小型 埋込	2
	大型 直付	1
会議室	中型 直付	2
階段 (2)	FL40 x 2埋込	1
事務室	中型 直付	2
階段 (1)	小型 埋込	1
中研修室	中型 直付	1
大研修室	中型 直付	2

凡例	
✕	撤去
ブラ	撤去後ブラックプレート取付を示す

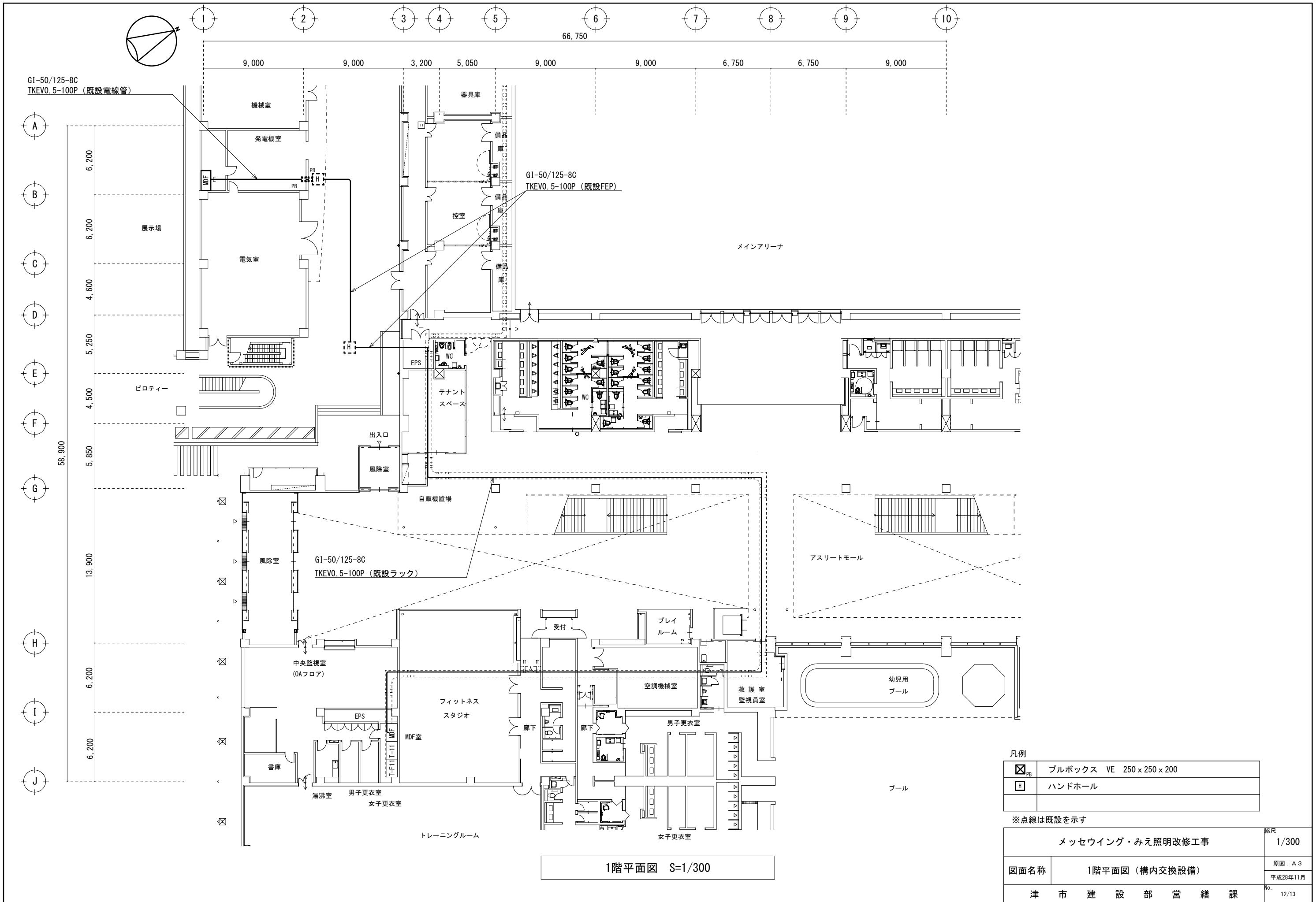
2階平面図 S=1/300

メッセウイング・みえ照明改修工事		縮尺 1/300
図面名称	2階平面図 (誘導灯・非常照明撤去)	原図: A3 平成28年11月
津市建設部 営繕課		No. 10/13



1階平面図 S=1/300

メッセウイング・みえ照明改修工事		縮尺 1/300
図面名称	1階平面図 (仮設計画)	原図: A3 平成28年11月
津市建設部 営繕課		No. 11/13



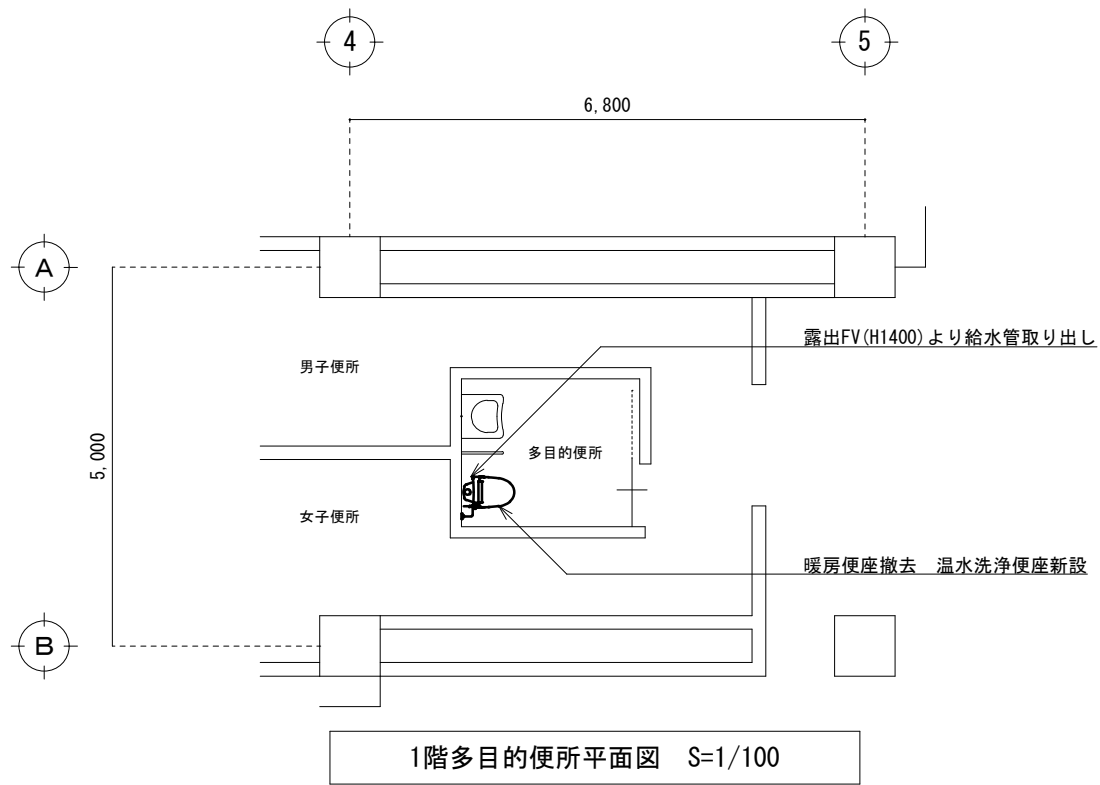
1階平面図 S=1/300

凡例

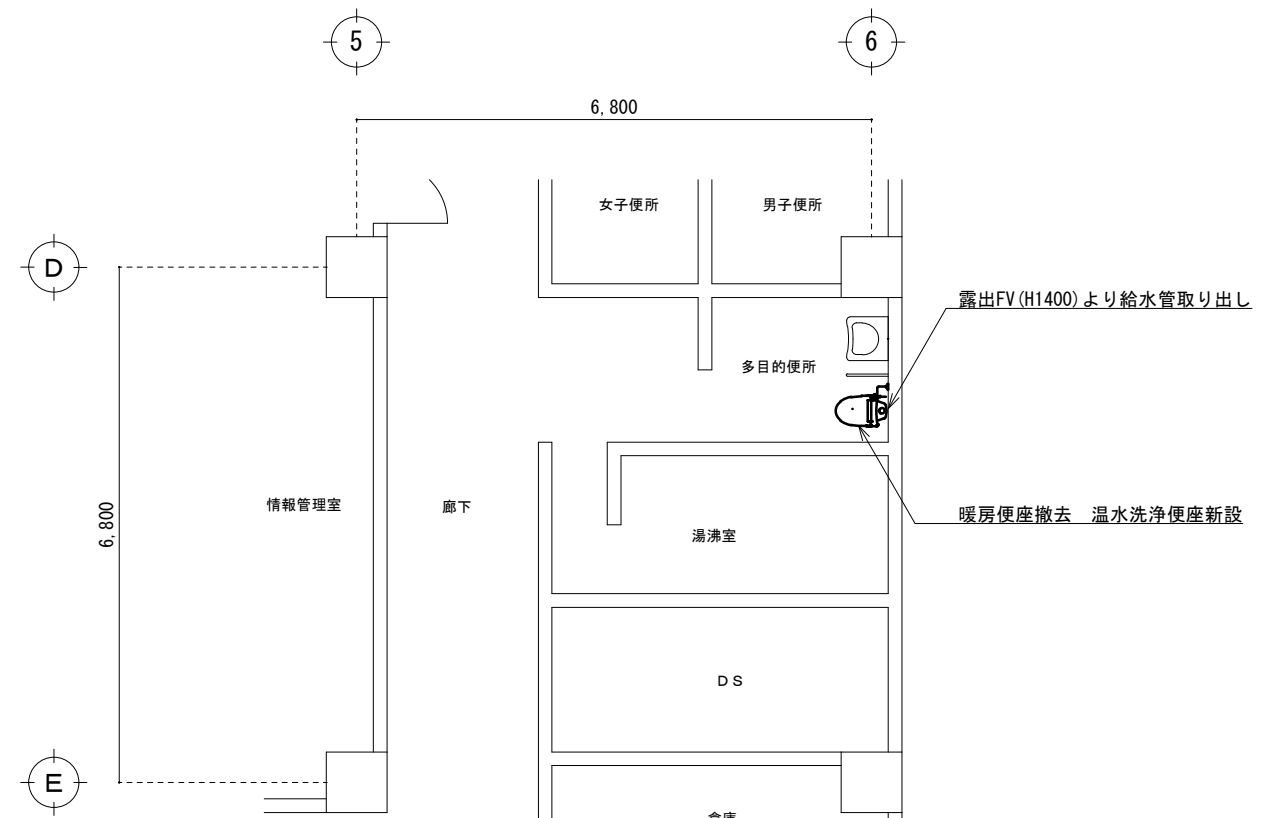
	ブルボックス VE 250 x 250 x 200
	ハンドホール

※点線は既設を示す

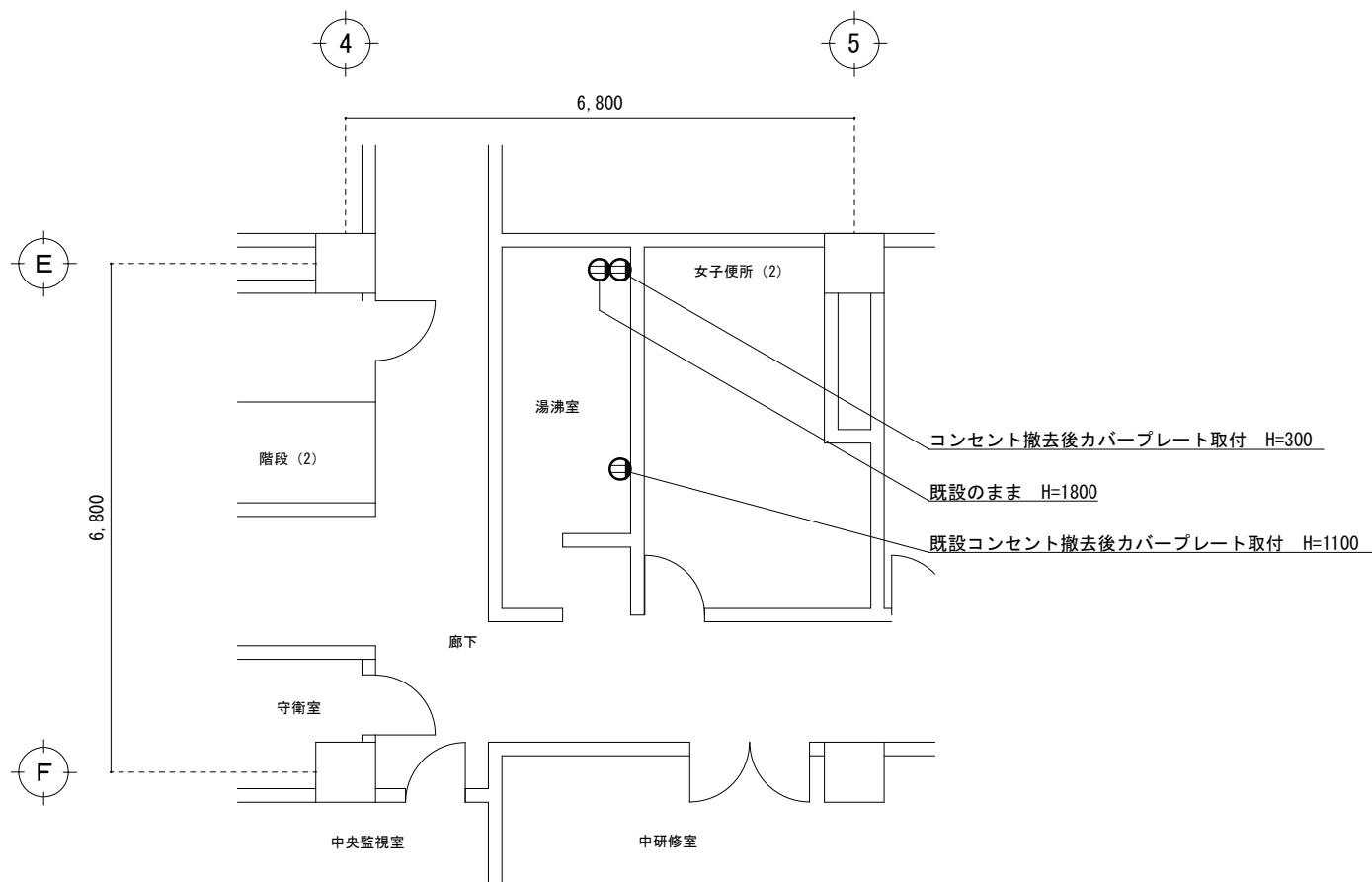
メッセウイング・みえ照明改修工事		縮尺	1/300
図面名称	1階平面図 (構内交換設備)	原図	A3
津市建設部 営繕課		平成28年11月	
		No.	12/13



1階多目的の便所平面図 S=1/100



2階多目的の便所平面図 S=1/100



1階湯沸室平面図 S=1/100

新設衛生機器表

機器名	仕様	台数
温水洗浄便座	(TOTO) TCF4721V81W (温水洗浄便座), HE30J, TCA89, 分岐金具 他一式 (LIXIL) CW-PC120C-NECK-UR (温水洗浄便座), CWA-201PJ, 分岐金具 他一式	2

メッセウイング・みえ照明改修工事		縮尺
		1/100
図面名称	1階・2階平面図 (コンセント・衛生設備)	原図: A3
		平成28年11月
津市建設部営繕課		No. 13/13