

平面図

S:1:500

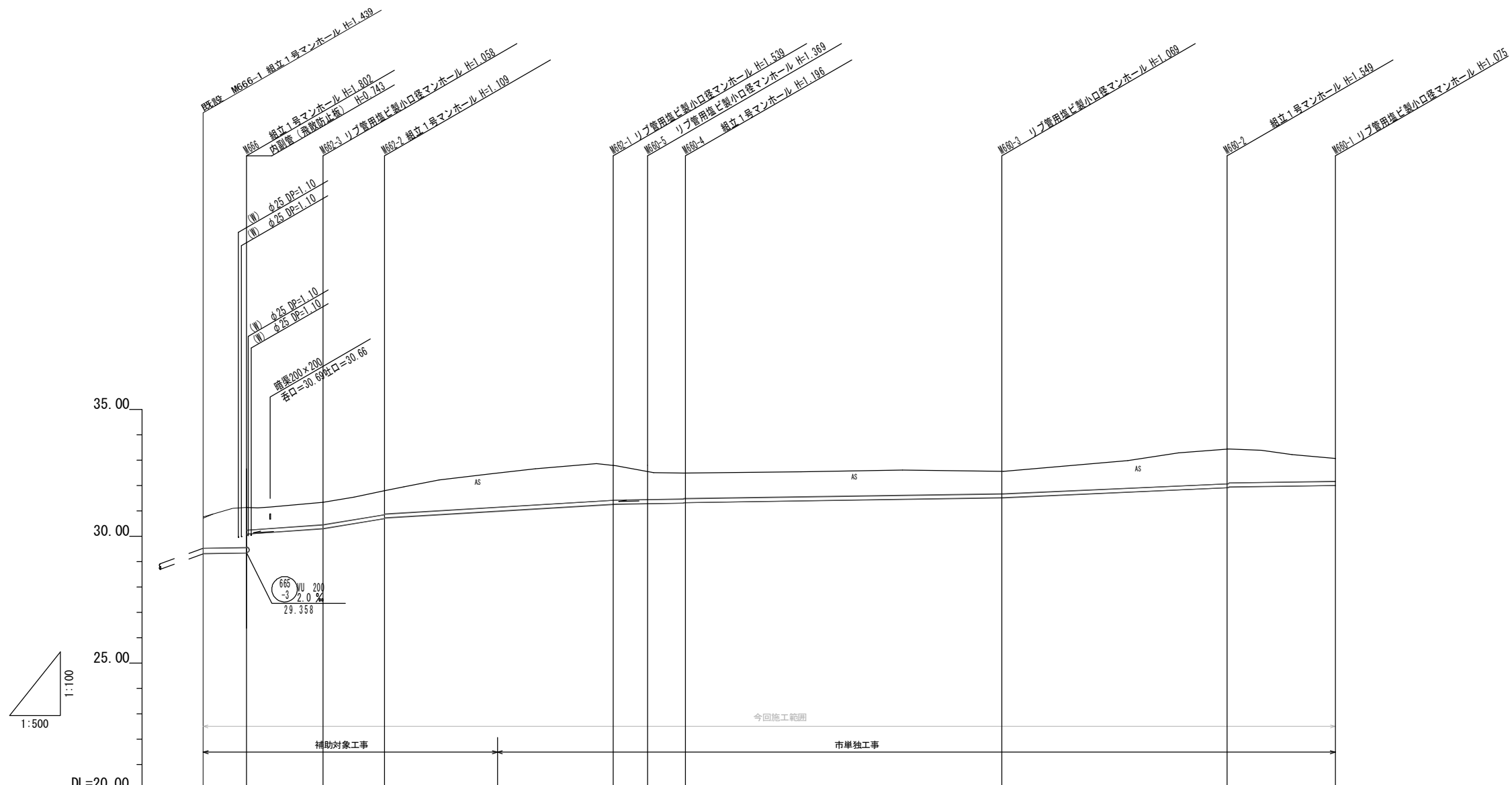


凡 例	
記号	名称
⊙	組立1号マンホール
○	組立2号マンホール
⊕	塩ビ製リブ付小型マンホール
—	設計路線
- - -	既設路線
- · - · -	計画路線
●	公共汚水枿
—	水道管

※この図面はA1サイズを原寸とする。

工事名	平成28年度 下建公補第12号 津第5-3処理分区公共下水道工事 (その2)		
施工箇所名	津市垂水地内		
図面名	平面図		
縮尺	1/500	図面番号	1/11
事業所名	下水道局下水道建設課		

縦断面図 縮尺 縦横 1:100 1:500

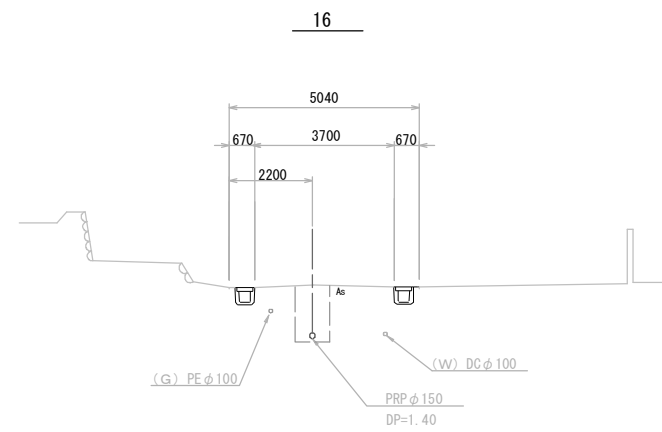
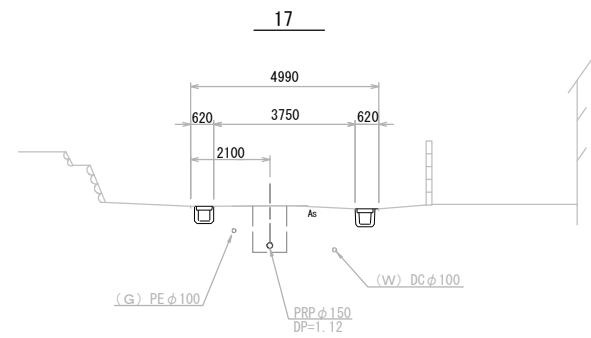
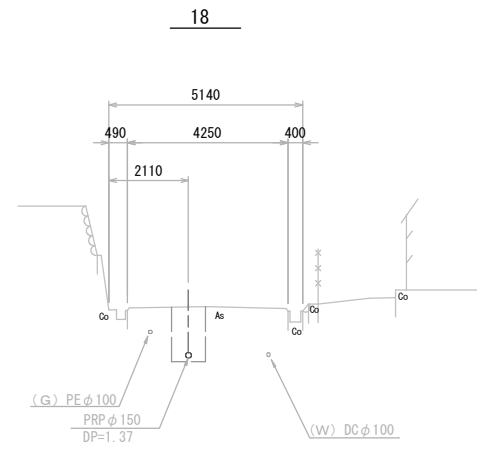


管路番号断面	666 PPR 200 8.55		662 PPR150 72.25		660 PPR150 142.80	
勾配	2.0%	13.9%	33.0%	12.0%	3.0%	3.0%
距離	8.55	15.15	12.10	45.00	6.80 7.50	62.30 44.40 21.40
土被り	1.22	1.60 0.91	0.91	0.95 0.84	1.39 1.22	0.92 1.40 1.38
掘削深	1.52	1.91 1.16	1.16	1.21 1.19	1.64 1.47	1.17 1.65 1.63
管底高	29.321	29.328 30.081	30.282	30.681 30.711	31.251 31.271	31.501 31.921
地盤高	30.74	31.14	31.35	31.80 (32.30)	32.79 32.84	32.57 33.45
追加距離	0.00	8.55	23.70	35.80	80.80 87.60 95.10	157.40 201.80 222.20
区間距離	0.00	8.55	15.15	12.10	45.00 6.80 7.50	62.30 44.40 21.40
測点	M666-1	M666	M662-3	M662-2	+22.20	M660-1

※この図面はA1サイズを原寸とする。

工事名	平成28年度 下建公補第12号 津第5-3処理分区公共下水道工事 (その2)		
施工箇所名	津市垂水地内		
図面名	縦断面図		
縮尺	図示	図面番号	2/11
事業所名	下水道局下水道建設課		

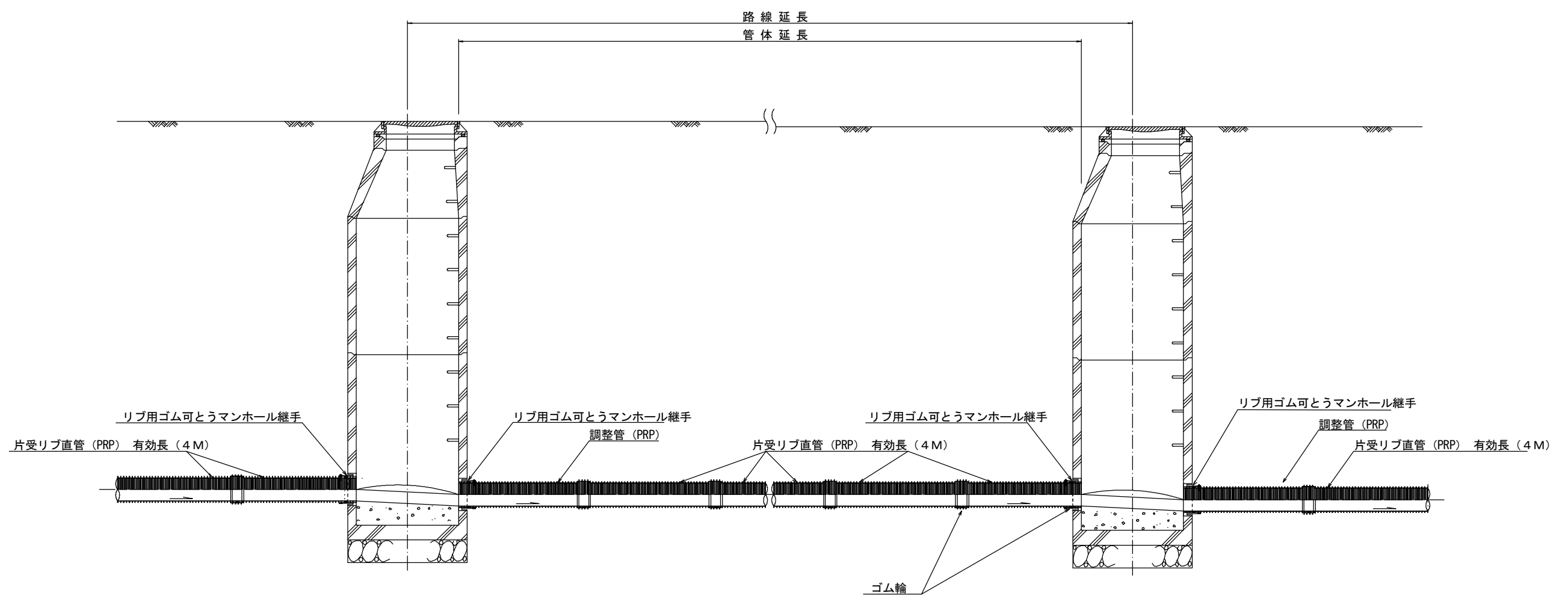
横断面図 S=1:100



※この図面はA1サイズを原寸とする。

工事名	平成28年度 下建公補第12号 津第5-3処理分区公共下水道工事 (その2)		
施工箇所名	津市垂水地内		
図面名	横断面図		
縮尺	1/100	図面番号	3/11
事業所名	下水道局下水道建設課		

本管布設詳細図 S=1/20

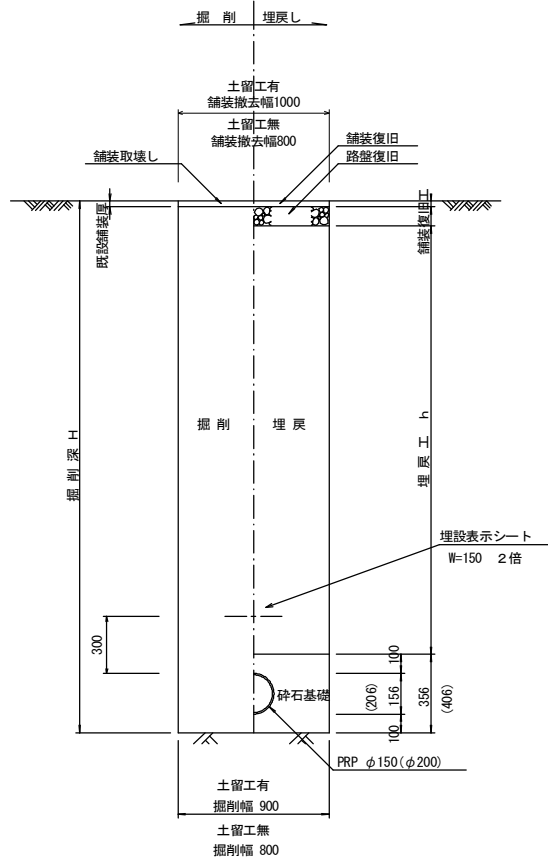


注) 調整管が1.0m未満の場合は、1.0mで切断をし片受直管で長さを調整する。

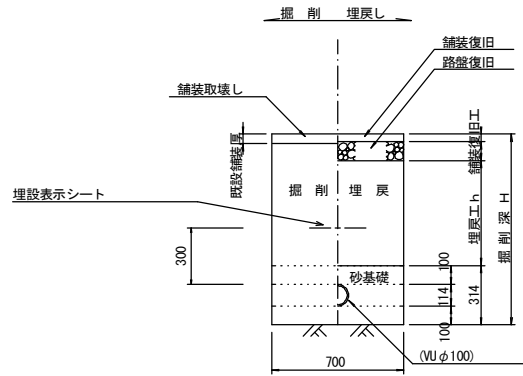
※この図面はA1サイズを原寸とする。 参考

工事名	平成28年度 下建公補第12号 津第5-3処理分区公共下水道工事 (その2)		
施工箇所名	津市垂水地内		
図面名	本管布設詳細図		
縮尺	1/100	図面番号	4/11
事業所名	下水道局下水道建設課		

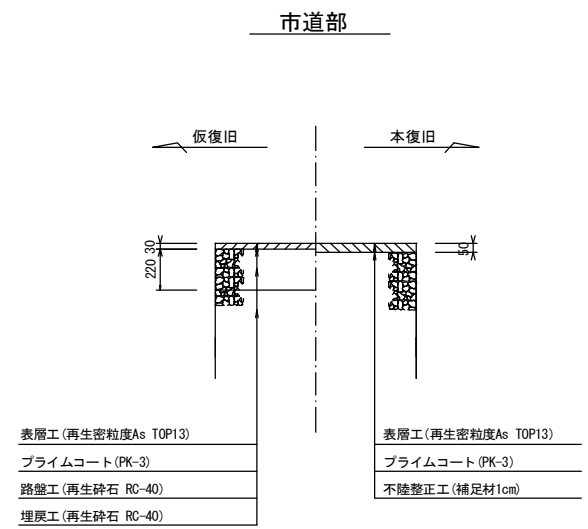
土工定規図 S=1/20
(リブ本管) 参考



取付管土工定規図 S=1/20
参考



舗装復旧工 S=1/20



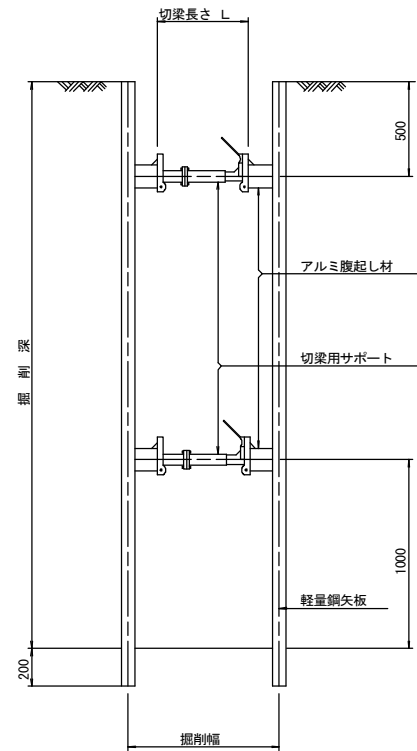
表層工 (再生密粒度As TOP13)	表層工 (再生密粒度As TOP13)
プライムコート (PK-3)	プライムコート (PK-3)
路盤工 (再生砕石 RC-40)	不陸整正工 (補足材1cm)
埋戻工 (再生砕石 RC-40)	

※この図面はA1サイズを原寸とする。 参考

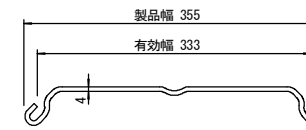
工事名	平成28年度 下建公補第12号 津第5-3処理分区公共下水道工事 (その2)
施工箇所名	津市垂水地内
図面名	土工定規図 (リブ管) 取付管土工定規図、舗装復旧工
縮尺	図示 図面番号 5/11
事業所名	下水道局下水道建設課

土留工標準図 (参考)
 (軽量金属支保材使用の場合)

断面図
 S=1:20



軽量鋼矢板 標準図
 S=1:5

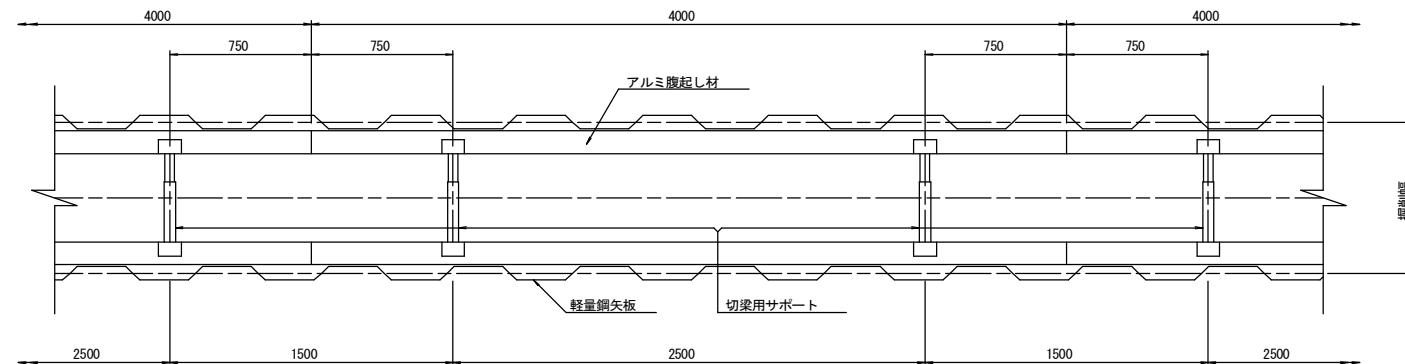


支保工段数表

掘削深 (m)	矢板長 (m)	支保工段数 (段)
$1.5 < H \leq 1.8$	2.0	1
$1.8 < H \leq 2.0$	2.5	1
$2.0 < H \leq 2.3$	2.5	2
$2.3 < H \leq 2.8$	3.0	2
$2.8 < H \leq 3.3$	3.5	2
$3.3 < H \leq 3.5$	4.0	2
$3.5 < H \leq 3.8$	4.0	3

※ マンホール部掘削時においては、掘削深に応じた軽量鋼矢板を使用すること。

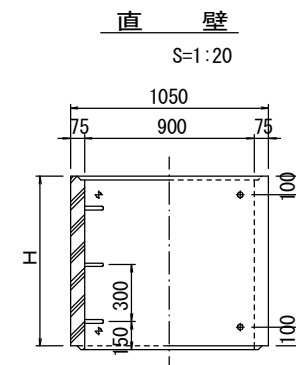
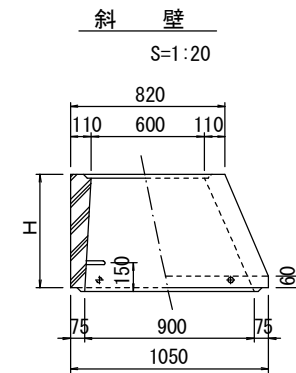
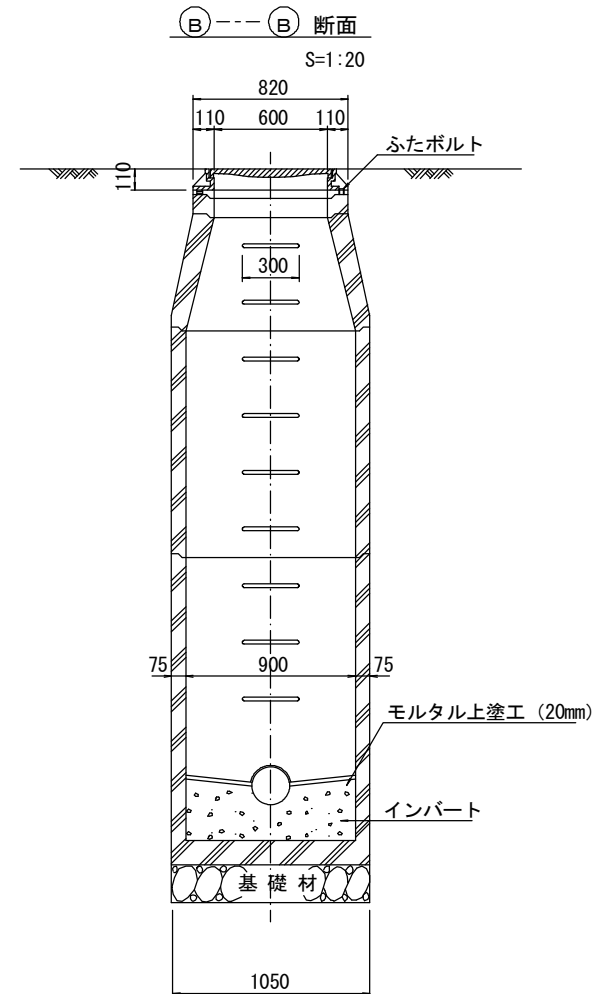
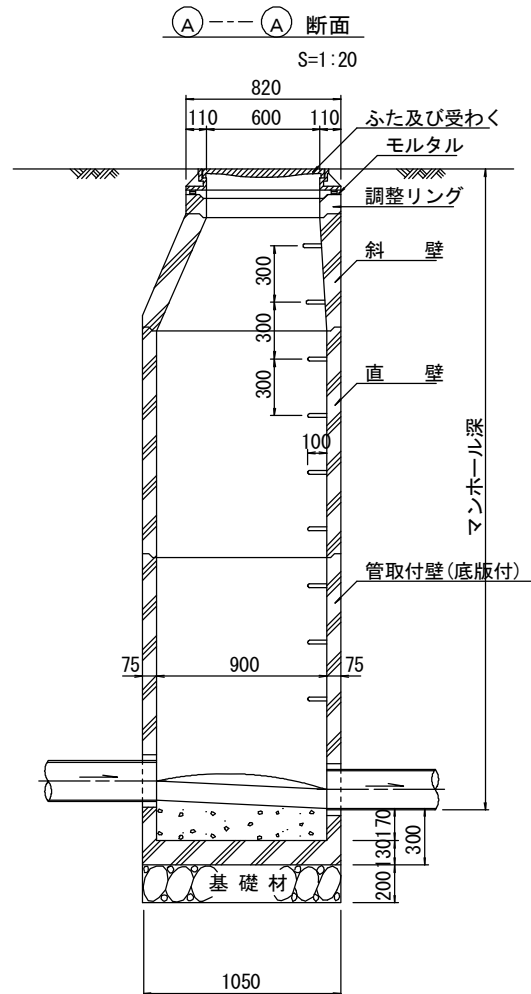
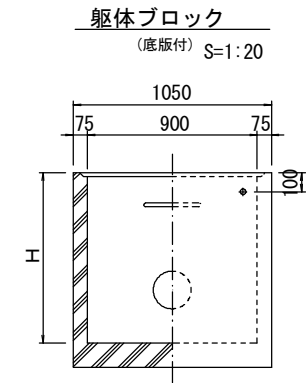
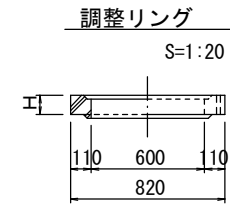
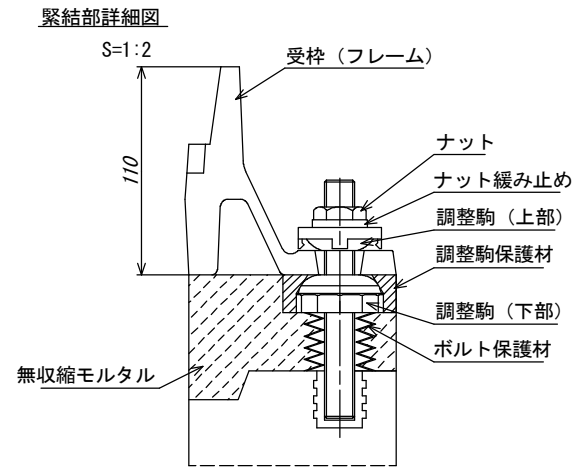
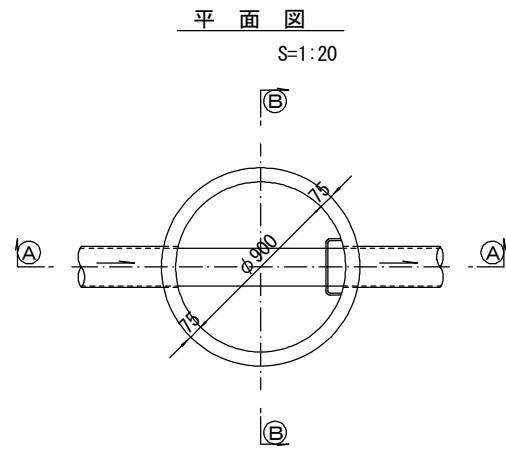
平面図
 S=1:20



※この図面はA1サイズを原寸とする。 参考

工事名	平成28年度 下建公補第12号 津第5-3処理分区公共下水道工事 (その2)		
施工箇所名	津市垂水地内		
図面名	土留工標準図 (軽量金属支保材使用の場合)		
縮尺	図示	図面番号	6/11
事業所名	下水道局下水道建設課		

組立1号マンホール構造図



寸法表

種類	H (mm)					
調整リング	50	100	150			
斜壁	300	450	600			
直壁	300	600	900	1200	1500	1800
管取付壁	600	900	1200	1500	1800	

※鉄蓋の仕様については、津市認定マンホール蓋（市章入り）とする。

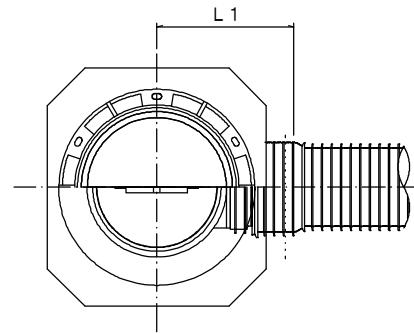
※この図面はA1サイズを原寸とする。 参考

工事名	平成28年度 下建公補第12号 津第5-3処理分区公共下水道工事 (その2)		
施工箇所名	津市垂水地内		
図面名	組立1号マンホール構造図		
縮尺	図示	図面番号	7/11
事業所名	下水道局下水道建設課		

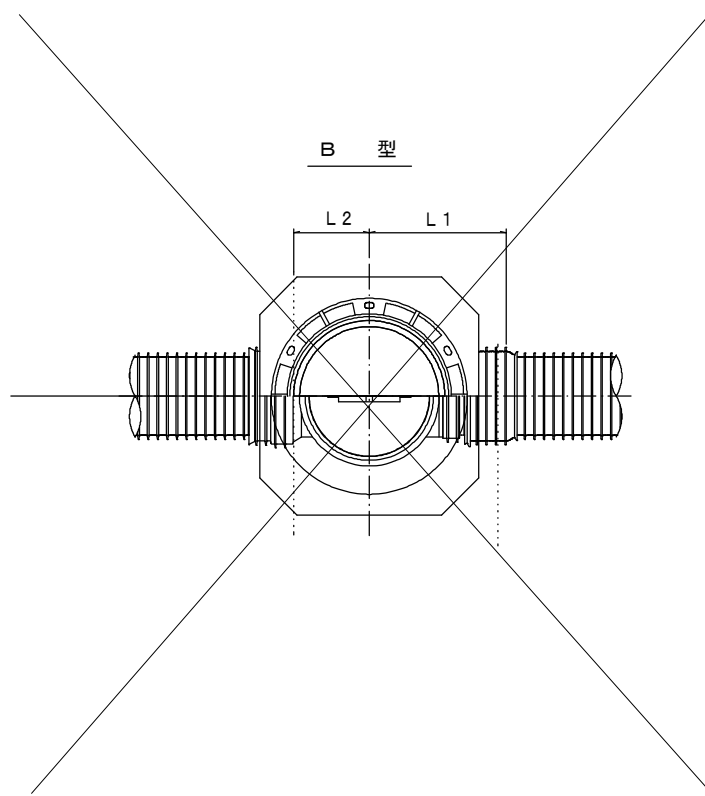
リブ管用塩ビ製小口径マンホール構造図 1 / 2

S=1:10

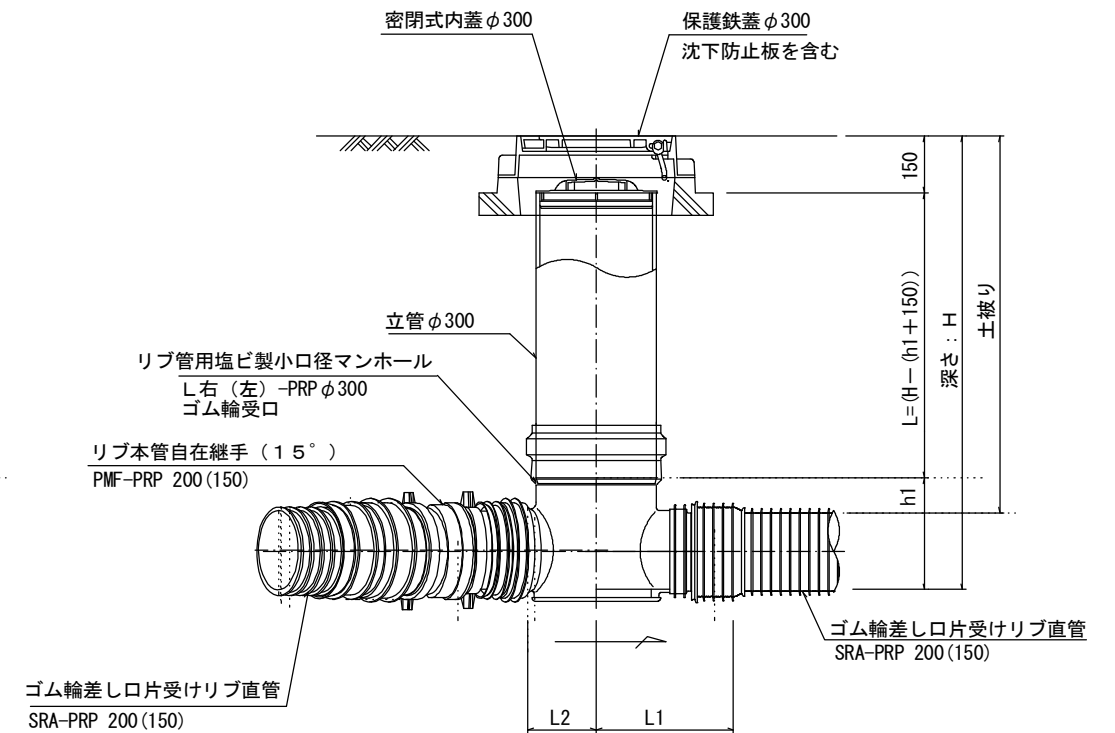
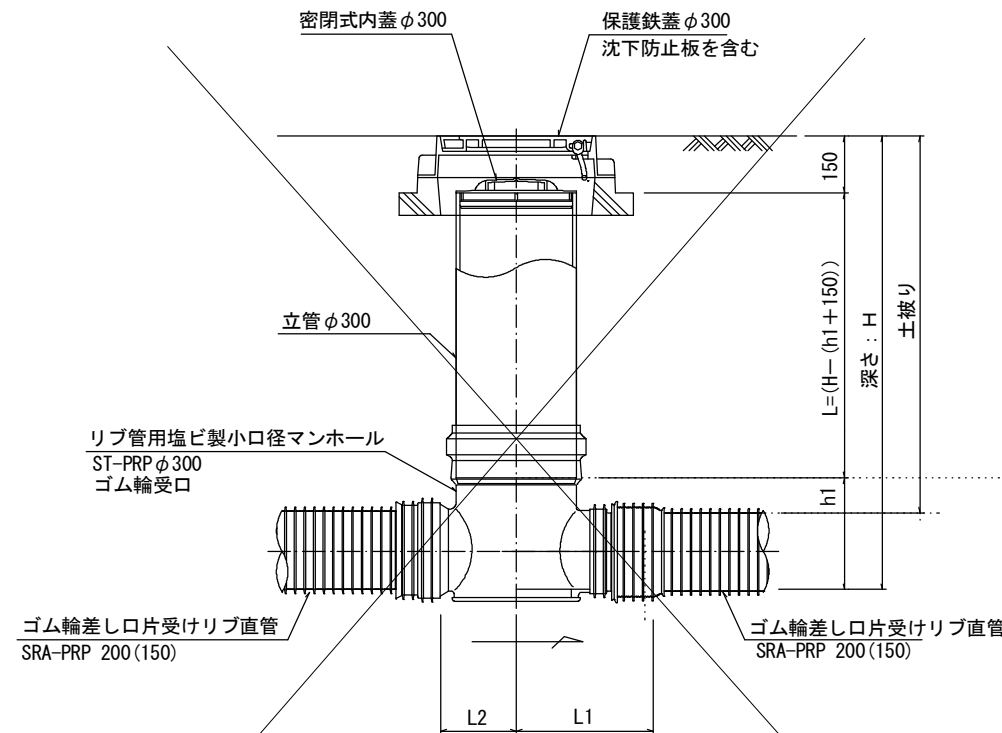
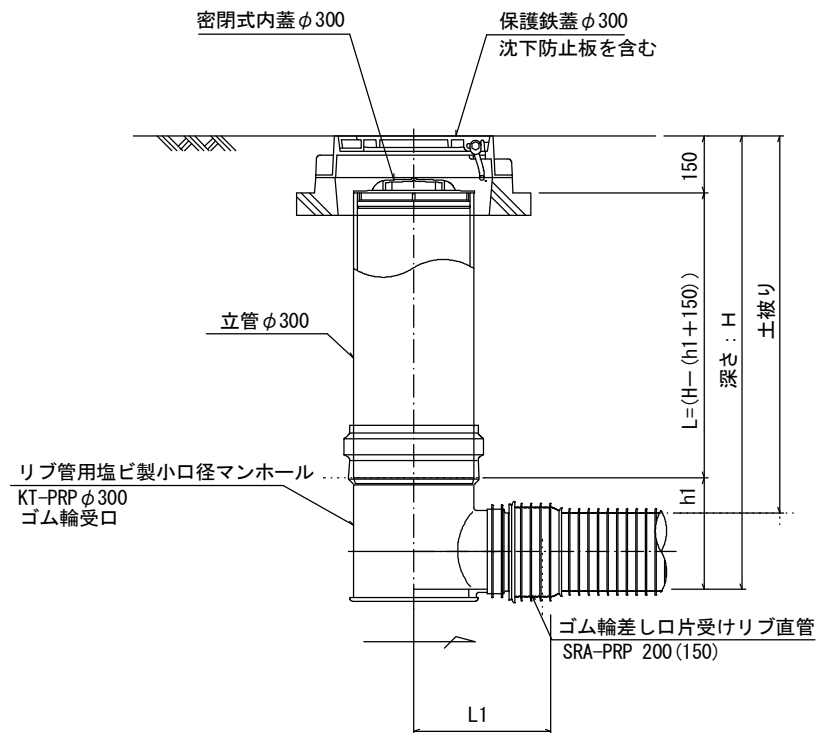
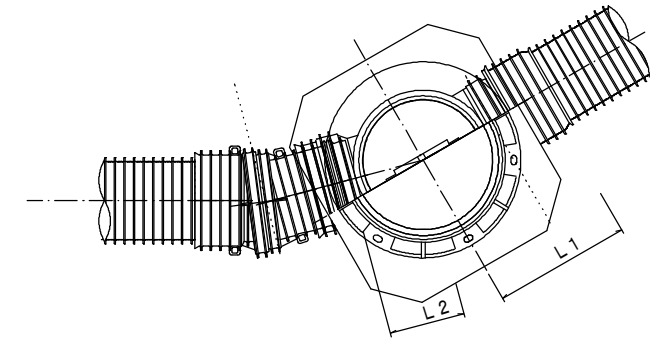
A 型



B 型



C 型



※塩ビマンホールは必要に応じた角度のインパートを使用すること。

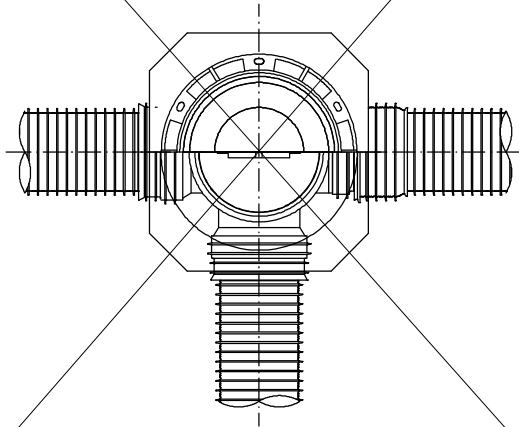
※この図面はA1サイズを原寸とする。 参考

工事名	平成28年度 下建公補第12号 津第5-3処理分区公共下水道工事 (その2)		
施工箇所名	津市垂水地内		
図面名	リブ管用塩ビ製小口径マンホール構造図1/2		
縮尺	1/10	図面番号	8/11
事業所名	下水道局下水道建設課		

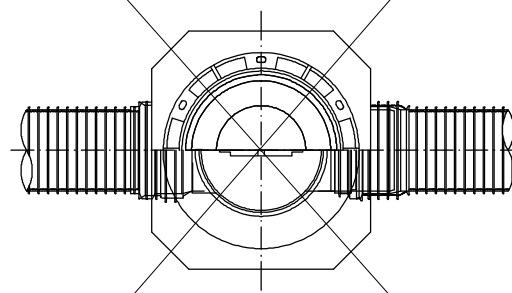
リブ管用塩ビ製小口径マンホール構造図 2 / 2

S=1:10

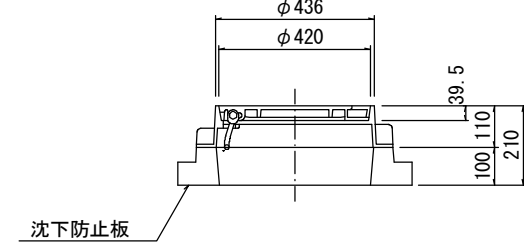
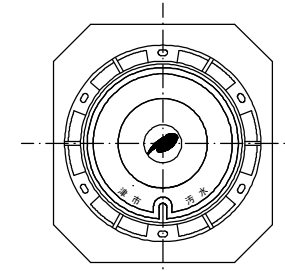
D 型



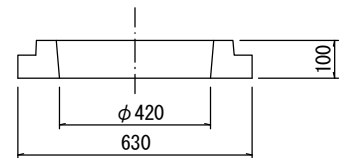
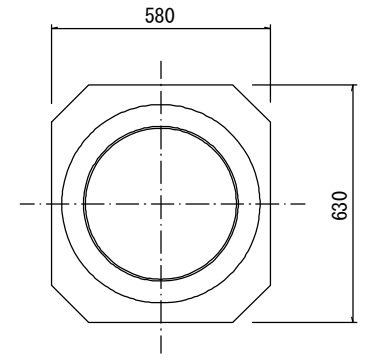
E 型



保護鉄蓋 φ300
T-25 (T-14)
津市認定マンホール蓋 (市章入り)



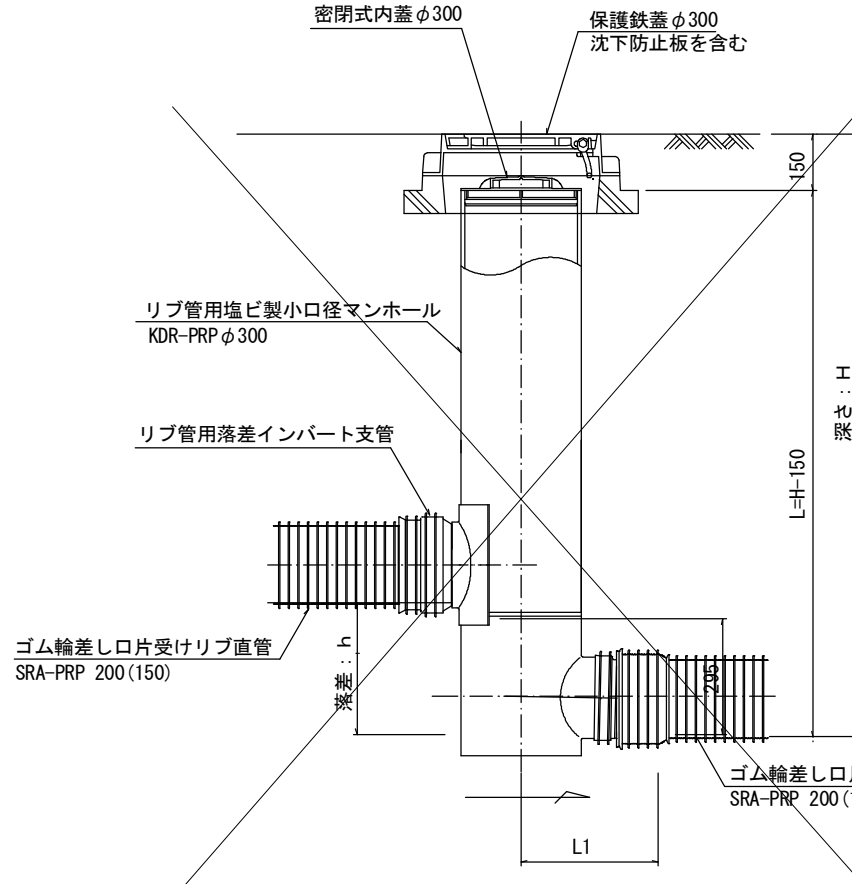
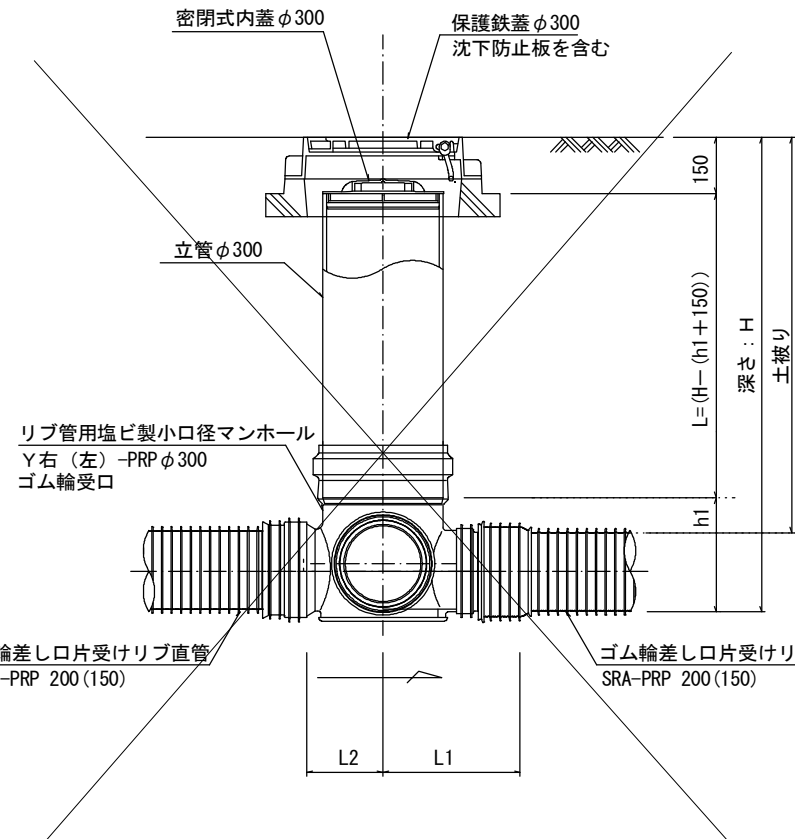
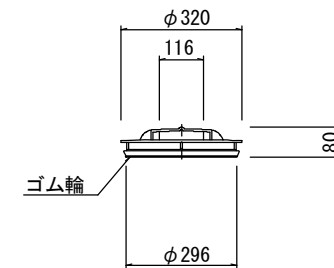
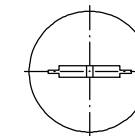
沈下防止板



密閉式内蓋 φ300
保護鉄蓋 φ300
沈下防止板を含む

密閉式内蓋 φ300
保護鉄蓋 φ300
沈下防止板を含む

密閉式内蓋
φ300用



※塩ビマンホールは必要に応じた角度のインバートを使用すること。

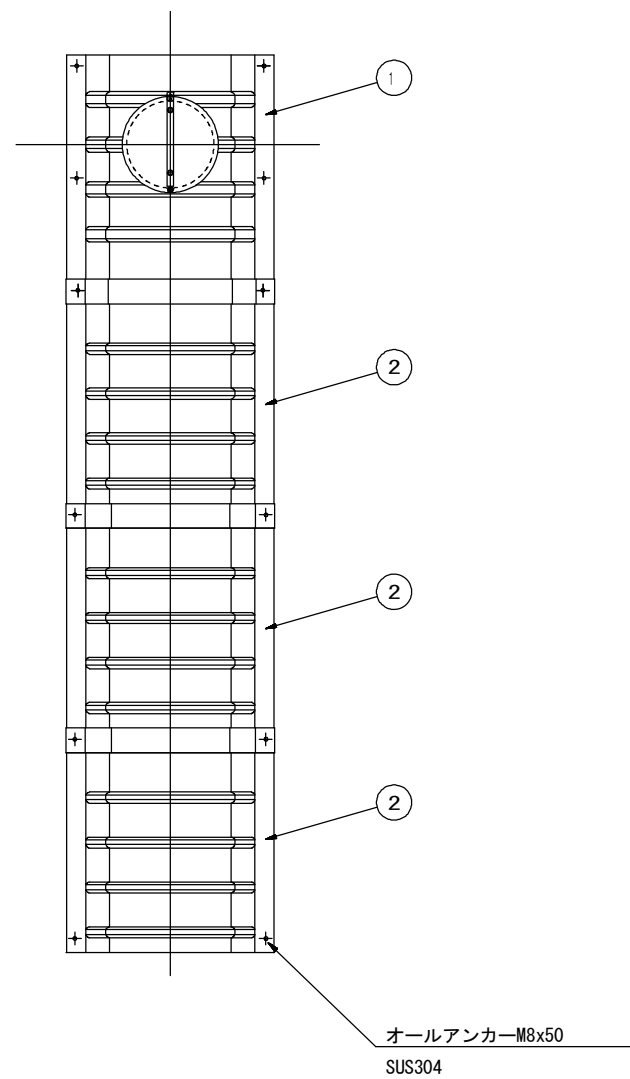
※この図面はA1サイズを原寸とする。参考

工事名	平成28年度 下建公補第12号 津第5-3処理分区公共下水道工事 (その2)		
施工箇所名	津市垂水地内		
図面名	リブ管用塩ビ製小口径マンホール構造図 2 / 2		
縮尺	1 / 10	図面番号	9 / 11
事業所名	下水道局下水道建設課		

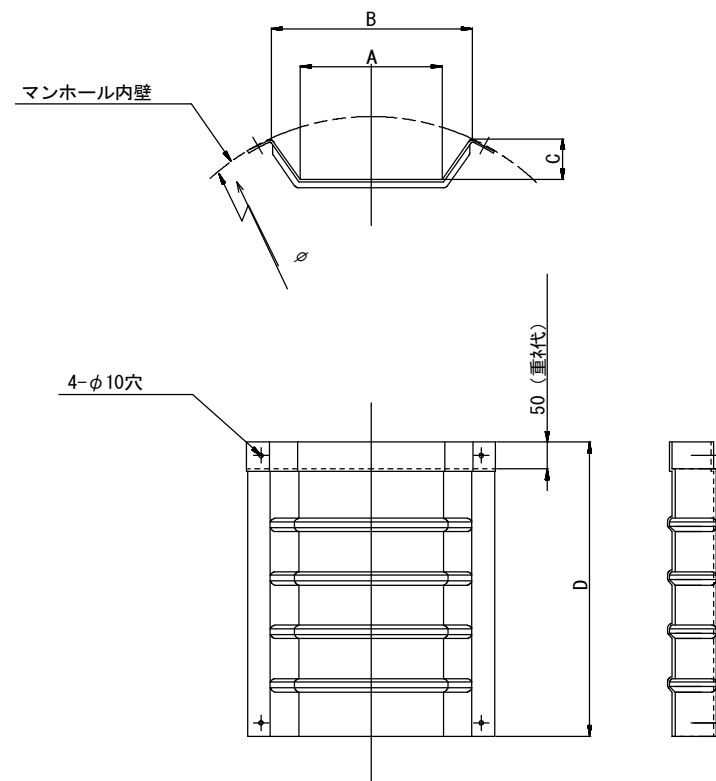
副管工詳細図

(内副管 飛散防止板)

据付例

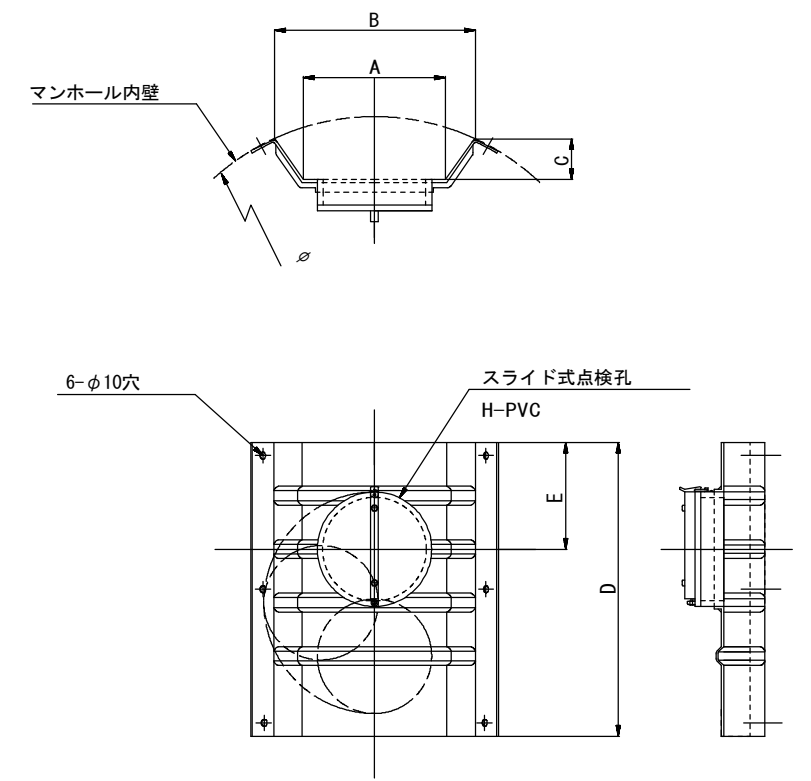


飛散防止板 TB



飛散防止板 TA

(点検孔付)



単位mm

品番	A	B	C	D	E
TA/B-100	150	210	43	550	200
TA/B-150/200	265	375	77	550	200

※この図面はA1サイズを原寸とする。 参考

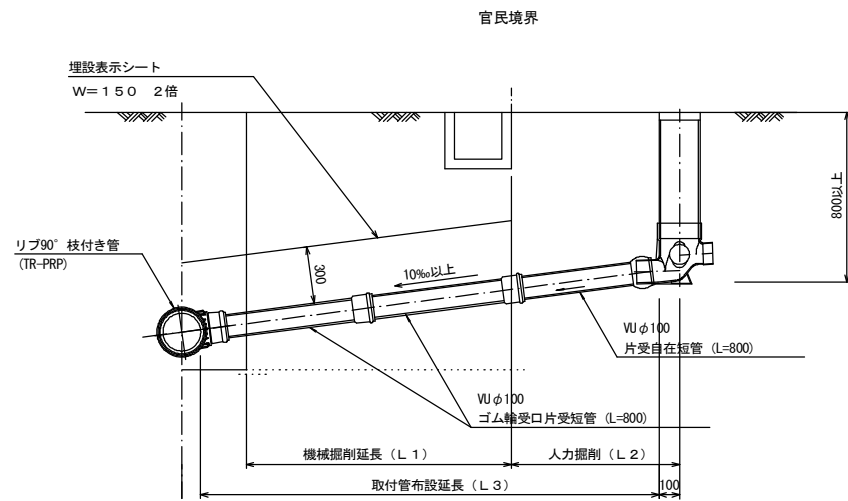
工事名	平成28年度 下建公補第12号 津第5-3処理分区公共下水道工事 (その2)		
施工箇所名	津市垂水地内		
図面名	副管工詳細図 (内副管 飛散防止板)		
縮尺	—	図面番号	10/11
事業所名	下水道局下水道建設課		

取付管布設標準図

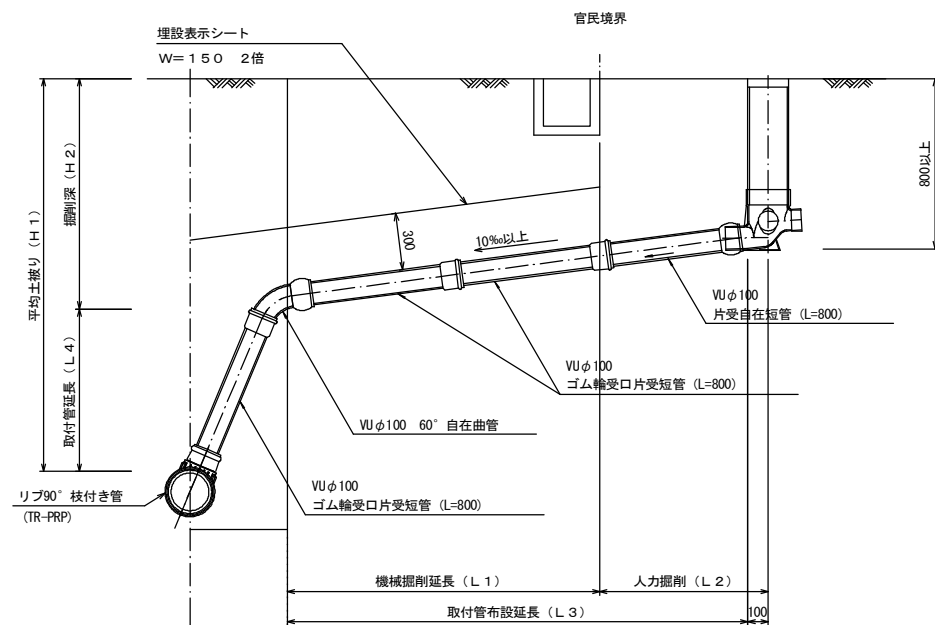
(リブ本管)

S=1:20

Aタイプ



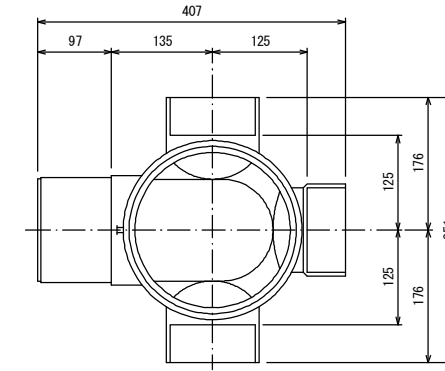
Bタイプ



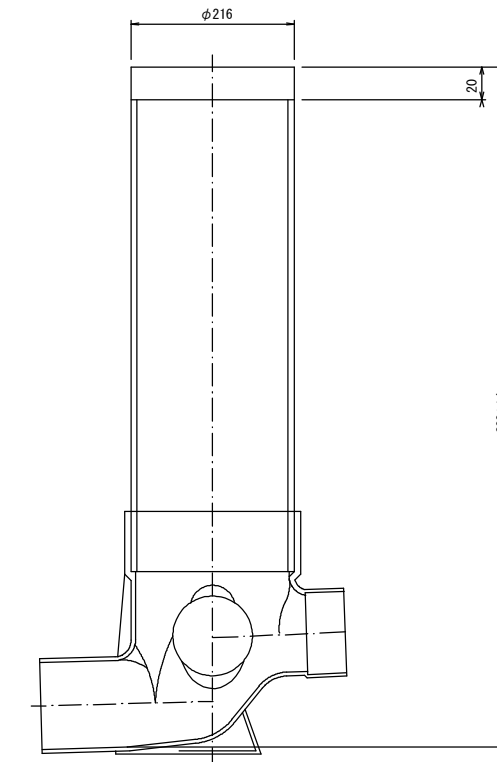
汚水樹 構造図 S=1:5

平面図

(参考)



断面図



※この図面はA1サイズを原寸とする。 参考

工事名	平成28年度 下建公補第12号 津第5-3処理分区公共下水道工事 (その2)
施工箇所名	津市垂水地内
図面名	取付管布設標準図 (リブ本管)
縮尺	図示 図面番号 11/11
事業所名	下水道局下水道建設課