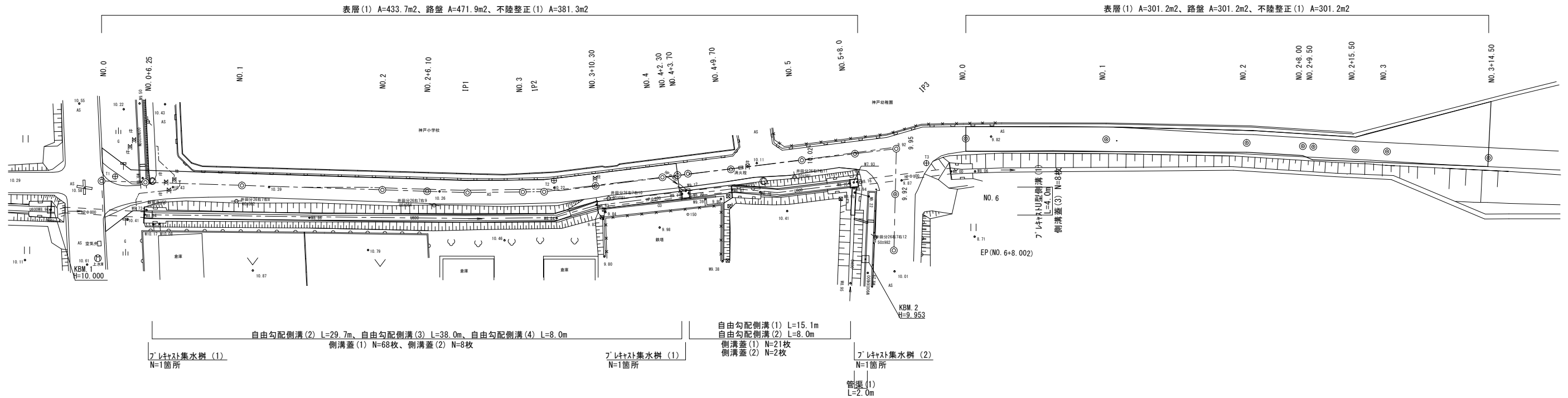


平面図

S=1:250

A 路線

B 路線

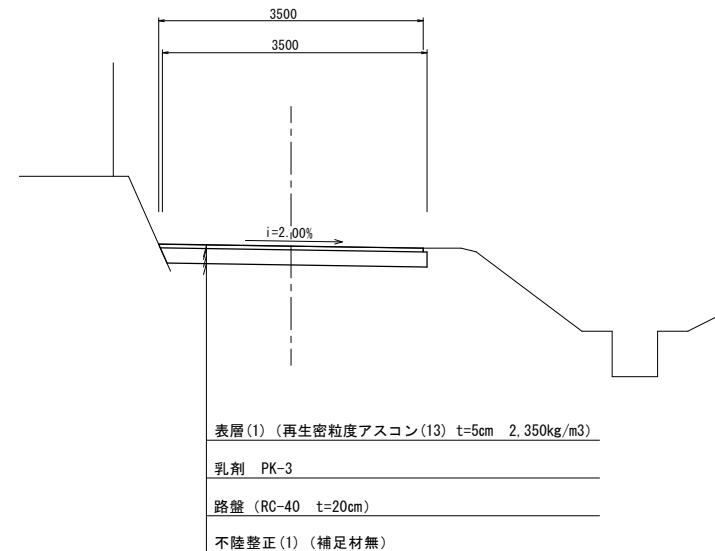
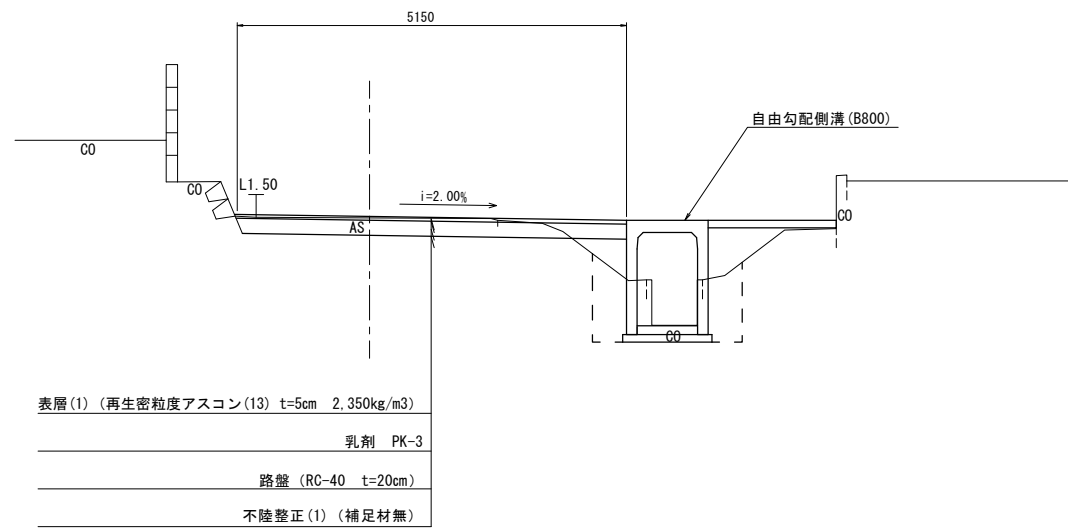


標準横断面

S=1:50

A 路線 NO. 2付近

B 路線 NO. 1付近



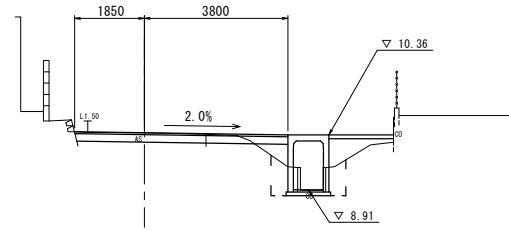
1号工事箇所
※この図面はA1サイズを原寸とする。

工事名	平成29年度 北道維第1号 神戸地内道路整備工事		
施工箇所名	津市 神戸 地内		
図面の種類	平面図		
縮尺	図示	図面番号	1 / 6
事務所名	津市建設部津北工事事務所		

横断図(1)

A路線

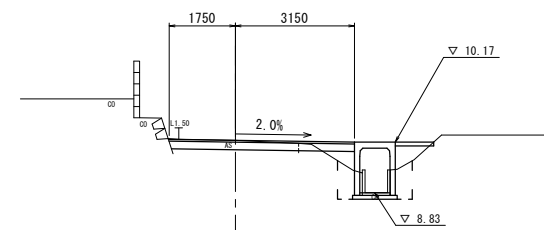
NO. 1
GH=10.42
FH=10.42



掘削	土砂	0.90	m ²
舗装破砕砕(1)		3.48	m
CO取壊し	鉄筋	0.11	m ²
間詰CO		0.17	m ²
表層(1)		5.65	m
不陸整正(1)		4.70	m
路盤		5.60	m
側床掘り	土砂	1.1	m ²
溝埋戻し		1.7	m ²

※No. 0+6.25(間)~

NO. 3
GH=10.22
FH=10.22



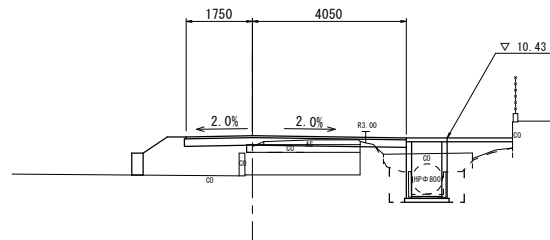
掘削	土砂	0.80	m ²
舗装破砕砕(1)		3.45	m
CO取壊し	鉄筋	0.13	m ²
間詰CO		0.10	m ²
表層(1)		4.90	m
不陸整正(1)		4.00	m
路盤		4.85	m
側床掘り	土砂	1.1	m ²
溝埋戻し		1.3	m ²

※No. 3+10.3
※No. 2+6.1~No. 3+10.3

DL=5.0

DL=5.0

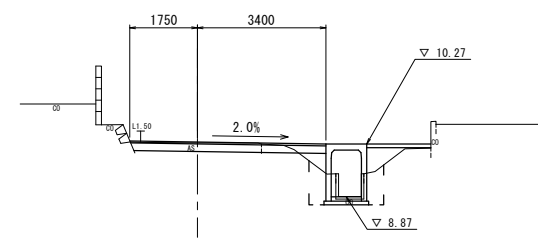
NO. 0+6.250
GH=10.20
FH=10.49



掘削	土砂	0.20	m ²
舗装破砕砕(1)		2.50	m
CO取壊し	鉄筋	0.69	m ²
間詰CO		0.17	m ²
表層(1)		5.80	m
不陸整正(1)		0.40	m
路盤		5.85	m
側床掘り	土砂	1.0	m ²
溝埋戻し		6.5	m ²

※No. 0+4.00~
※No. 0+3.25~
※No. 0+5.3~
※No. 0+4.0(間)~No. 0+6.25

NO. 2
GH=10.30
FH=10.32



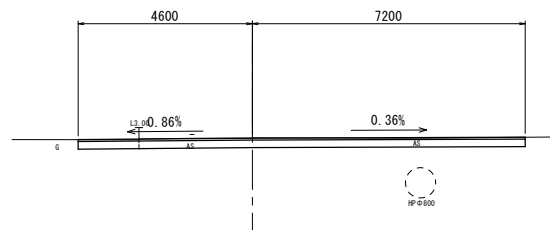
掘削	土砂	0.80	m ²
舗装破砕砕(1)		3.47	m
CO取壊し	鉄筋	0.13	m ²
間詰CO		0.17	m ²
表層(1)		5.15	m
不陸整正(1)		4.35	m
路盤		5.10	m
側床掘り	土砂	1.3	m ²
溝埋戻し		1.5	m ²

※No. 2+6.1

DL=5.0

DL=5.0

NO. 0
GH=10.52
FH=10.52



掘削	土砂	2.3	m ²
舗装破砕砕(1)		7.75	m
CO取壊し	鉄筋		m ²
間詰CO			m ²
表層(1)		11.80	m
不陸整正(1)		11.80	m
路盤		11.80	m
側床掘り	土砂		m ²
溝埋戻し			m ²

5.80 (No. 0+4.0)
5.85 (No. 0+4.0)
5.85 (No. 0+4.0)

DL=5.0

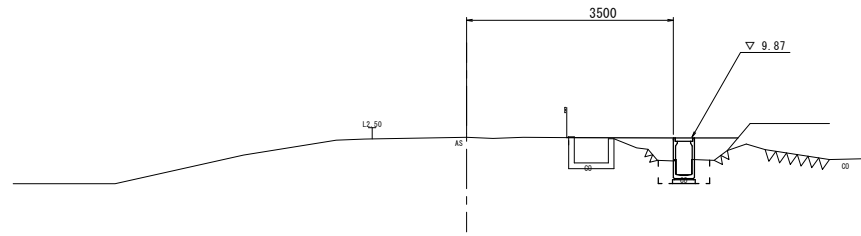
1号工事箇所
※この図面はA1サイズを原寸とする。

工事名	平成29年度 北道維第1号 神戸地内道路整備工事		
施工箇所名	津市 神戸 地内		
図面の種類	横断図(1)		
縮尺	1:100	図面番号	2 / 6
事務所名	津市建設部津北工事事務所		

横断図(2)

A路線

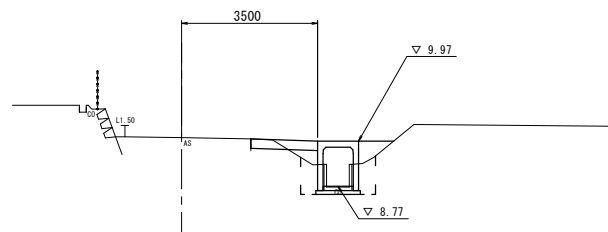
NO. 6
GH=9.92
FH=9.92



掘削	土砂		m ²
舗装版破砕(1)			m
CO取壊し	鉄筋	0.45	m ² ※No. 5+19.2~No. 6+3.2
間詰CO			m ²
表層(1)			m
不陸整正(1)			m
路盤			m
側床掘り	土砂	0.60	m ² ※No. 5+19.2~No. 6+3.2
溝埋戻し		2.2	m ² ※No. 5+19.2~No. 6+3.2

DL=5.0

NO. 5
GH=10.06
FH=10.02

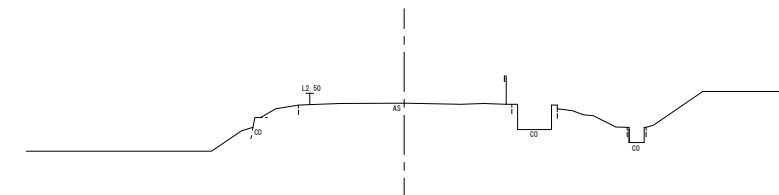


No. 4+2.3(間)~

掘削	土砂		m ²
舗装版破砕(1)		0.20	m ² ※No. 5+5.8
CO取壊し	鉄筋	0.13	m ² ※No. 4+9.7(間)~No. 5+5.8
間詰CO			m ²
表層(1)			m
不陸整正(1)		0.95	m ² ※No. 5+5.8
路盤		1.75	m ² ※No. 5+5.8
側床掘り	土砂	1.2	m ² ※No. 5+5.8
溝埋戻し		1.3	m ² ※No. 5+5.8

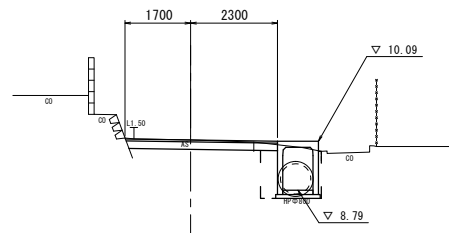
DL=5.0

EP(NO. 6+8.002)
GH=9.99
FH=9.990



DL=5.0

NO. 4
GH=10.12
FH=10.12



掘削	土砂		m ²
舗装版破砕(1)		0.60	m ² ※No. 4+2.3
CO取壊し	鉄筋	3.40	m ² ※No. 4+2.3
間詰CO		0.17	m ² ※No. 3+10.3(間)~No. 4+9.7
間詰CO			m ²
表層(1)		4.00	m ² ※No. 4+2.3
不陸整正(1)		3.60	m ² ※No. 4+2.3
路盤		3.95	m ² ※No. 4+2.3
側床掘り	土砂	1.5	m ²
溝埋戻し		0.70	m ²

DL=5.0

1号工事箇所
※この図面はA1サイズを原寸とする。

工事名	平成29年度 北道維第1号 神戸地内道路整備工事		
施工箇所名	津市 神戸 地内		
図面の種類	横断図(2)		
縮尺	1:100	図面番号	3 / 6
事務所名	津市建設部津北工事事務所		

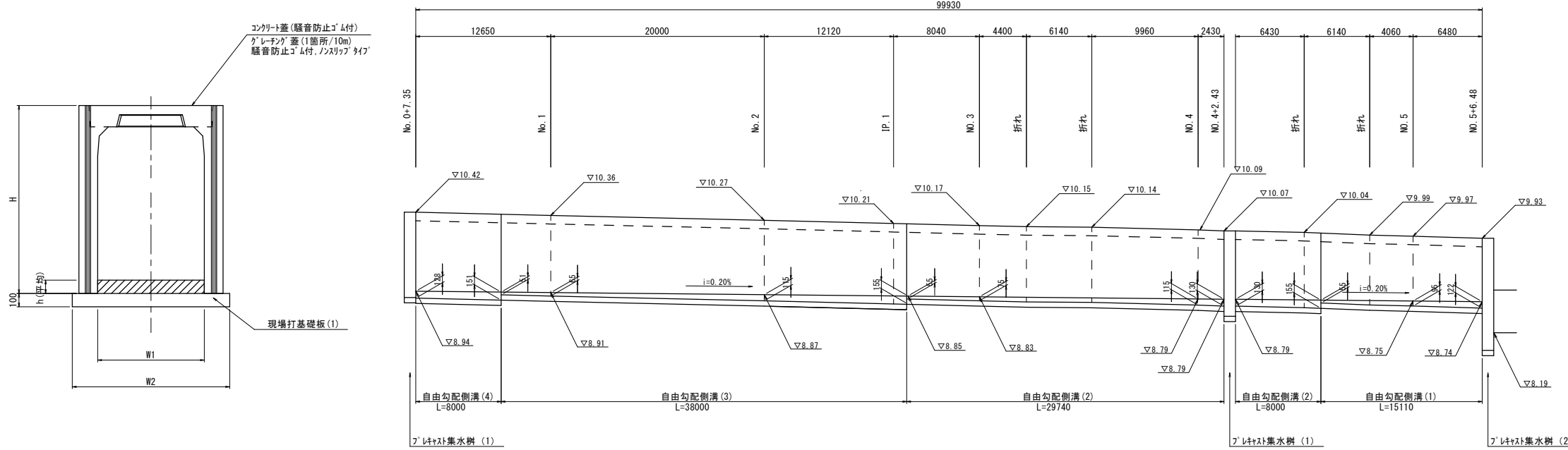
各種構造図(1)

自由勾配側溝(1)~(4)

S=1:20

自由勾配側溝 展開図

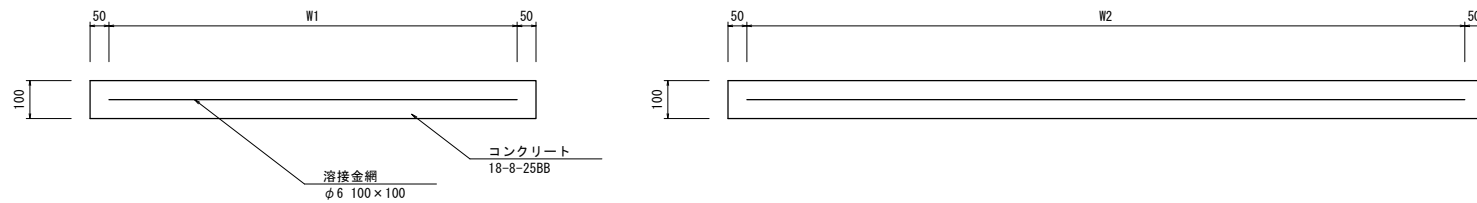
H=1:250
V=1:50



名称	規格	単位	数量				摘要
			(1)	(2)	(3)	(4)	
自由勾配側溝(1)	標準800×1100	個	5.00	-	-	-	参考重量1526kg
自由勾配側溝(2)	標準800×1200	個	-	5.00	-	-	参考重量1608kg
自由勾配側溝(3)	標準800×1300	個	-	-	5.00	-	参考重量1691kg
自由勾配側溝(4)	標準800×1400	個	-	-	-	5.00	参考重量1778kg
インハートコンクリート	18-8-25BB	m ³	0.71	0.84	0.82	1.12	
現場打基礎板(1)	1180×2000×100	枚	5.00	5.00	5.00	5.00	
基面整正		m	11.80	11.80	11.80	11.80	
H		m	1310	1410	1510	1610	
h		m	90	100	100	140	
W1		m	800	800	800	800	
W2		m	1180	1180	1180	1180	

現場打基礎板

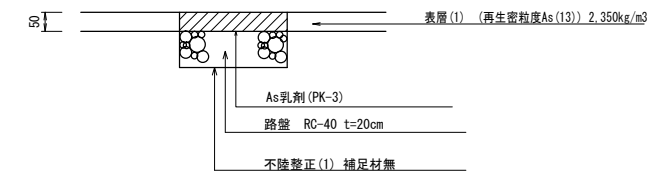
S=1:10



名称	規格	単位	数量			摘要
			(1)	(2)	(3)	
コンクリート	18-8-25BB	m ³	2.36	1.39	1.20	
同上型枠		m ²	4.17	3.19	3.30	
路盤紙	クラフト紙	m ²	23.60	13.92	12.00	
溶接金網	φ6 100×100	m ²	20.52	11.66	9.50	
W1		m	1080	1080	500	
W2		m	1900	1080	1900	

舗装工断面図

S=1:10



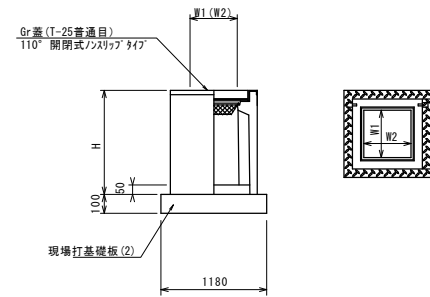
1号工事箇所

※この図面はA1サイズを原寸とする。

工事名	平成29年度 北道維第1号 神戸地内道路整備工事		
施工箇所名	津市 神戸 地内		
図面の種類	各種構造図(1)		
縮尺	図示	図面番号	4 / 6
事務所名	津市建設部津北工事事務所		

各種構造図(2)

プラスチック集水樹(1)～(2)

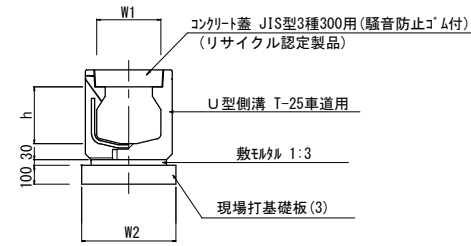


※「レック」について、車道に使用する場合は110°開閉式、歩道に使用する場合には開閉式を用いること。

10箇所当り

名称	規格	単位	数量		摘要
			(1)	(2)	
プラスチック集水樹		個	10.0	-	AS鋼 同等品以上
プラスチック集水樹		個	-	10.0	AS鋼 同等品以上
インハートコンクリート	18-8-25(BB)	m ³	0.32	0.32	
現場打基礎板(2)	1180×1180×100	枚	10.0	10.0	
基面整正		m ²	13.92	13.92	
タイプ			800×800×1500	800×800×2000	
蓋タイプ(Gr)			T-25 普通目	T-25 普通目	
H		mm	1600	2100	
W1		mm	800	800	
W2		mm	800	800	

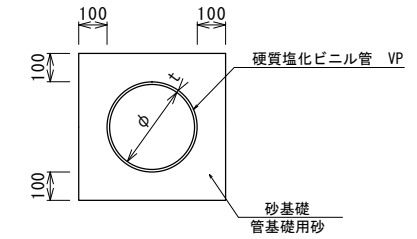
プラスチックU型側溝(1)



10.0m当り

名称	規格	単位	数量		備考
			(1)	(2)	
プラスチックU型側溝	T-25 車道用	名称	400×900		CD側溝同等品
		個	10.00		
敷モルタル	1:3	m ³	0.15		
現場打基礎板(3)	600×2000×100	枚	5.00		
基面整正		m ²	6.00		
h		mm	900		
W1		mm	400		
W2		mm	600		

管渠

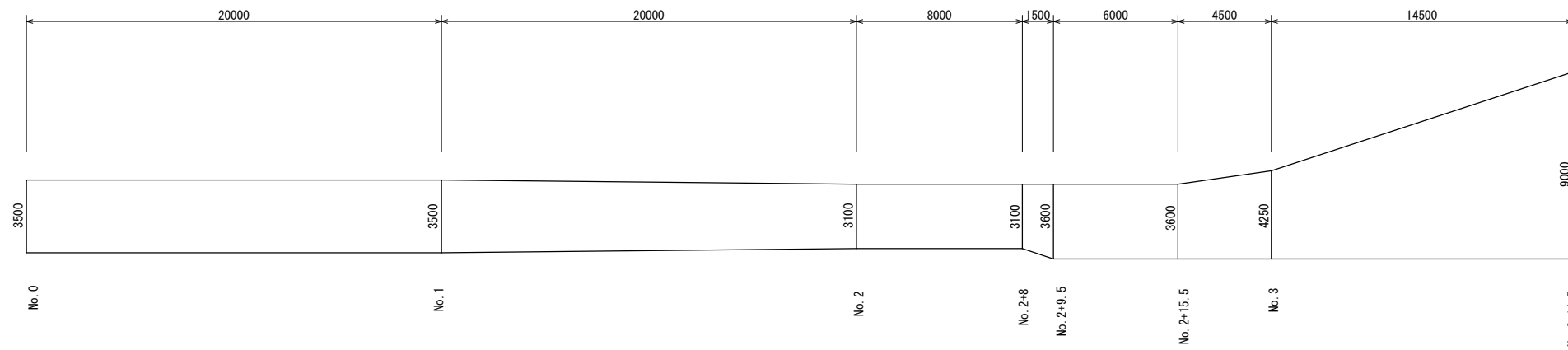


10.0m当り

名称	規格	単位	数量		摘要
			(1)	(2)	
硬質塩化ビニル管	VP φ200	本	2.50		
砂基礎		m ³	1.36		
基面整正		m	4.16		
φ		mm	194		
t		mm	11		

1号箇所 B路線 舗装展開図

1:150

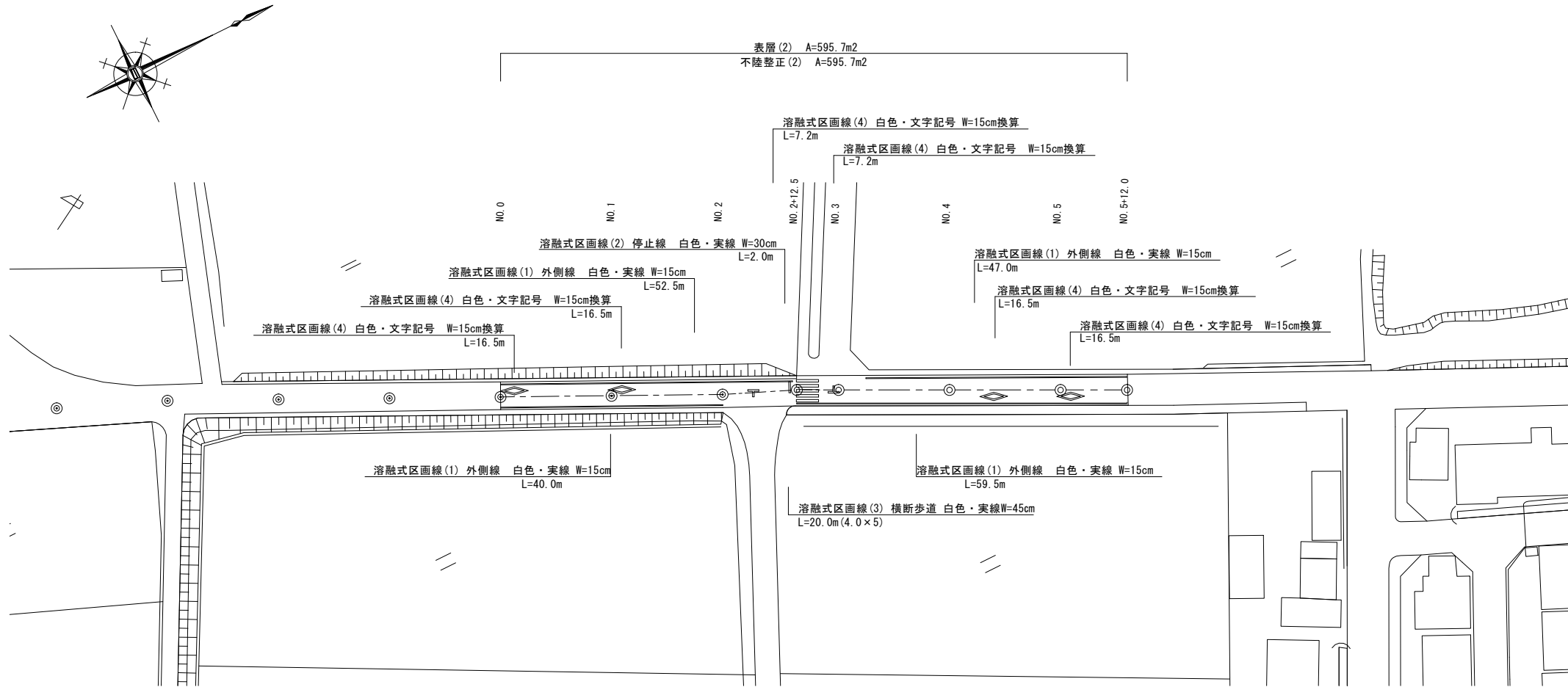


1号工事箇所
※この図面はA1サイズを原寸とする。

工事名	平成29年度 北道維第1号 神戸地内道路整備工事		
施工箇所名	津市 神戸 地内		
図面の種類	各種構造図(2)		
縮尺	Free	図面番号	5 / 6
事務所名	津市建設部津北工事事務所		

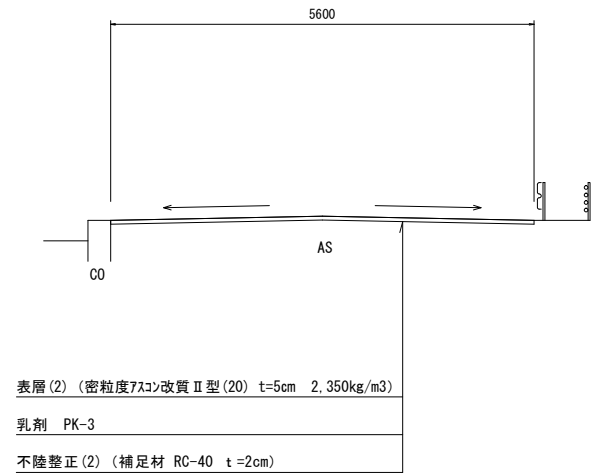
平面図

S=1:500



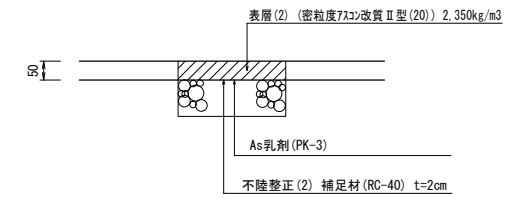
標準横断面

S=1:50



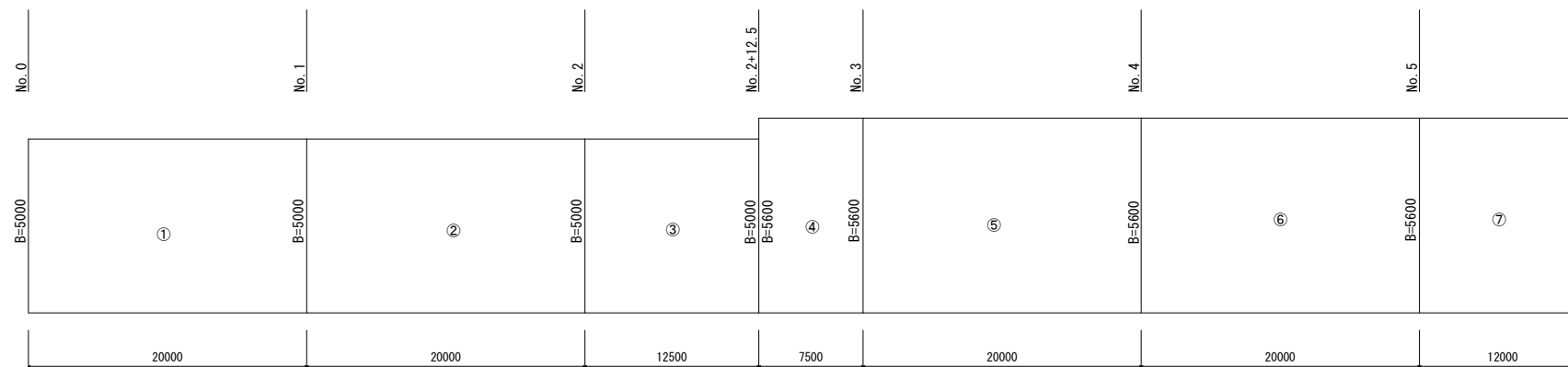
舗装工断面図

S=1:10



舗装展開図

V=1:100
H=1:250



箇所	幅1 (m)	幅2 (m)	延長 (m)	面積 (m ²)
①	5.00	5.00	20.00	100.00
②	5.00	5.00	20.00	100.00
③	5.00	5.00	12.50	62.50
④	5.60	5.60	7.50	42.00
⑤	5.60	5.60	20.00	112.00
⑥	5.60	5.60	20.00	112.00
⑦	5.60	5.60	12.00	67.20
合計			112.00	595.70

2号工事箇所
※この図面はA1サイズを原寸とする。

工事名	平成29年度 北道線第1号 神戸地内道路整備工事		
施工箇所名	津市 神戸 地内		
図面の種類	平面図・標準横断面図・舗装展開図		
縮尺	図示	図面番号	6 / 6
事務所名	津市建設部津北工事事務所		