

前金	部分払
有	0回

平成29年度  
環施第1号

片田田中町地内第1期処分場公園整備工事設計書

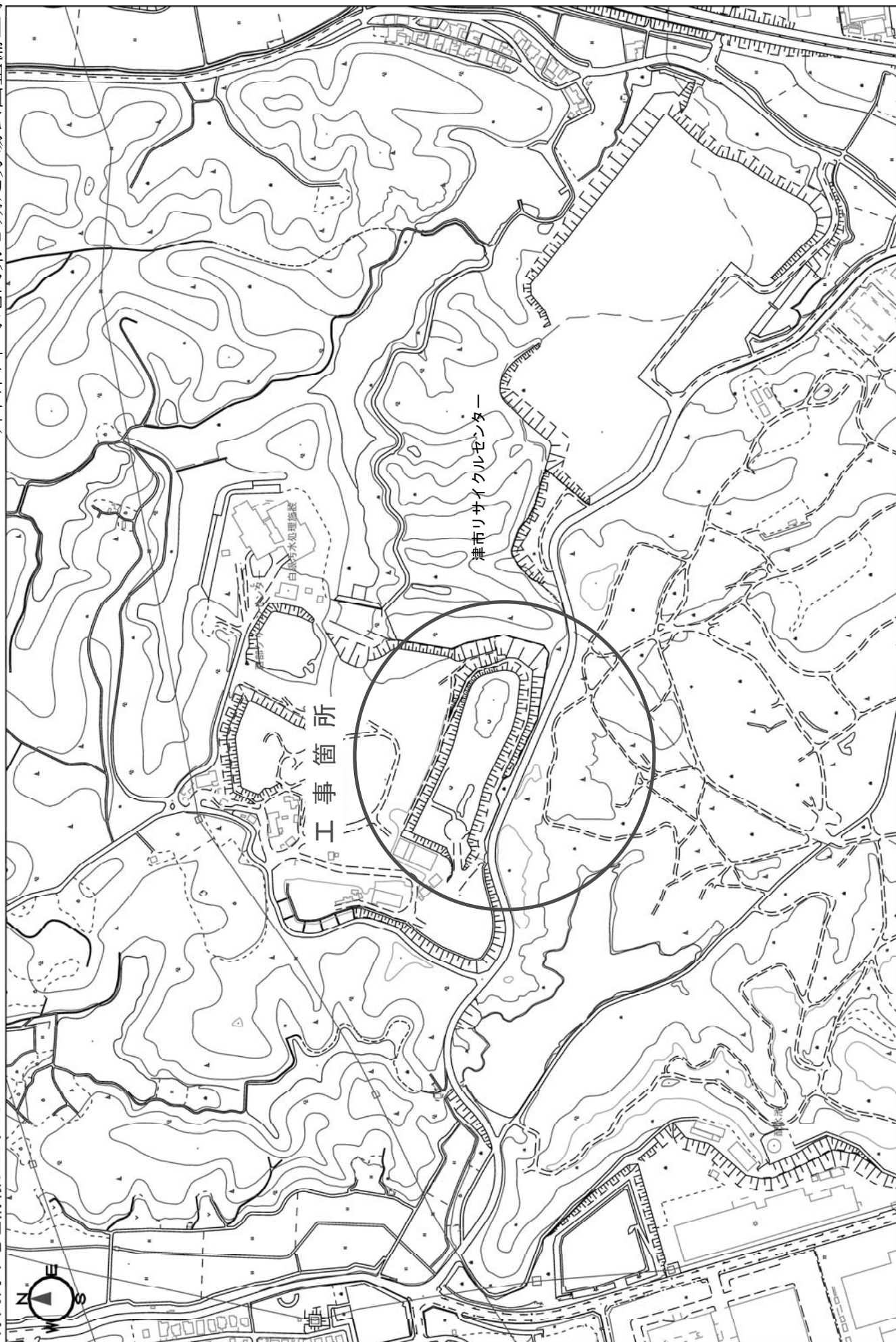
工事仕様は特記以外は三重県公共工事共通仕様書及び工事監督員の指示による。

津市

環境部環境施設課

平成 29 年度	環 施	第 1 号	工 事	設 計	書
施工場所	津市片田中町地内			理事	
工事名	片田中町地内第 1 期処分場公園整備工事			参事兼課長	
設計額				担当副参事	
				検算者	
				設計者	
工 期	平成 3 0 年 1 月 3 1 日限り				
長	—	巾	—		
工 事 の 大 要					
側溝工 4 6 m 表層 2, 0 8 2 m <sup>2</sup> 展望台工 1 箇所 柵工 3 2 5 m					

# 位置図



設 計 内 訳 表

費目	工種	種別	細別	単位	数量	単 価	金 額	摘 要
本工事費								
施設整備				式	1.000			
	敷地造成工			式	1.000			
	掘削工			式	1.000			第 0001 号 明細表
	法面整形工			式	1.000			第 0002 号 明細表
	残土処理工			式	1.000			第 0003 号 明細表
	法面工			式	1.000			
	植生工			式	1.000			第 0004 号 明細表
	雨水排水設備工			式	1.000			

設計内訳表

費目	工種	種別	細別	単位	数量	単価	金額	摘要
	作業土工			式	1.000			第 0005 号 明細表
	側溝工			式	1.000			第 0006 号 明細表
	園路広場整備工			式	1.000			
	舗装準備工			式	1.000			第 0007 号 明細表
	アスファルト舗装工			式	1.000			第 0008 号 明細表
	階段工			式	1.000			第 0009 号 明細表
	サービス施設整備工			式	1.000			
	展望台工			式	1.000			第 0010 号 明細表
	ベンチ・テーブル工			式	1.000			第 0011 号 明細表

設計内訳表

費目	工種	種別	細別	単位	数量	単価	金額	摘要
	管理施設整備工			式				
					1.000			
	門扉工			式				第 0012 号 明細表
					1.000			
	柵工			式				第 0013 号 明細表
					1.000			
	車止め工			式				第 0014 号 明細表
					1.000			
	ごみ施設工			式				第 0015 号 明細表
					1.000			
	公園清掃工			式				
					1.000			
	排水施設清掃工			式				第 0016 号 明細表
					1.000			
	仮設工			式				
					1.000			
	交通管理工			式				第 0017 号 明細表
					1.000			

設計内訳表

費目	工種	種別	細別	単位	数量	単価	金額	摘要
	構造物撤去工			式	1.000			
	構造物取壊し工			式	1.000			第 0018 号 明細表
直接工事費計				式	1.000			
間接工事費								
共通仮設費								
	共通仮設費 (率計上額)			式	1.000			
	共通仮設費計			式	1.000			
純工事費				式	1.000			
現場管理費				式	1.000			

設計内訳表

費目	工種	種別	細別	単位	数量	単価	金額	摘要
工事原価				式				
					1.000			
一般管理費等				式				
					1.000			
工事価格				式				
					1.000			
消費税及び地方消費税相当額				式				
					1.000			
本工事費計				式				
					1.000			



第 0001 号 明細表 掘削工

1 式						
(上段 : 前回 下段 : 今回)						
名称 規格	単位	数量	単価	金額	摘要	
掘削(1)(施工パッケージ) 土砂 オープンカット 押土無し	m3	220.000			CB210100(0001)	
掘削(2)(施工パッケージ) 土砂 上記以外(小規模)	m3	140.000			CB210100(0002)	
合 計						

第 0002 号 明細表 法面整形工

1 式						
(上段 : 前回 下段 : 今回)						
名称 規格	単位	数量	単価	金額	摘要	
法面整形(施工パッケージ) 切土部 レイ質土、砂及び砂質土、粘性土	m2	30.000			CB220010(0003)	
合 計						

第 0003 号 明細表 残土処理工

1 式						
(上段 : 前回 下段 : 今回)						
名称	規格	単位	数量	単価	金額	摘要
土砂等運搬(1)(施工パッケージ)		m3				第0001号施工単価表
土砂(岩塊・玉石混り土含む) 0.4 km			220.000			
土砂等運搬(2)(施工パッケージ)		m3				第0002号施工単価表
土砂(岩塊・玉石混り土含む) 0.4 km			140.000			
合計						

第 0004 号 明細表 植生工

1 式						
(上段 : 前回 下段 : 今回)						
名称	規格	単位	数量	単価	金額	摘要
公園張芝(施工パッケージ)		m2				CB220910(0006)
			30.000			
合計						

第 0005 号 明細表 作業土工

1 式						
(上段 : 前回 下段 : 今回) 摘要						
名称 規格	単位	数量	単価	金額		
床掘り(施工パッケージ)	m <sup>3</sup>				CB210030(0007)	
土砂		30.000				
埋戻し(施工パッケージ)	m <sup>3</sup>				CB210410(0008)	
土砂		20.000				
土砂等運搬(2)(施工パッケージ)	m <sup>3</sup>				第0002号施工単価表	
土砂(岩塊・玉石混り土含む) 0.4 km		10.000				
合計						

第 0006 号 明細表 側溝工

1 式						
(上段 : 前回 下段 : 今回) 摘要						
名称 規格	単位	数量	単価	金額		
U型側溝設置工 I (市場単価)					第0003号施工単価表	
J I S 3種 300 A 2m (旧JIS2種相当) リサイクル認定製品	m					
側溝蓋(1)		46.000				
J I S 3種 300 (旧JIS2種相当) 法面小段面の施工でない 再利用撤去でない	枚				第0004号施工単価表	
側溝蓋(2)		89.000				
T-25 普通目 JIS型Gr蓋 300用	枚				第0005号施工単価表	
		3.000				

第 0006 号 明細表 側溝工							1 式		
							(上段 : 前	回	下段 : 今
							摘要		
名称	規格	単位	数量	単価	金額	第0001号単価表			
側溝蓋(3)		箇所							
落込Gr蓋 歩道用	細目 360*480*95*2枚		1.000						
側溝蓋(4)		箇所				第0003号単価表			
上蓋式Gr蓋 歩道用	細目 290*995*25		16.000						
側溝蓋(5)		枚				第0014号施工単価表			
落込Gr蓋 歩道用	細目 490*490*60		20.000						
合計									

第 0007 号 明細表 舗装準備工							1 式		
							(上段 : 前	回	下段 : 今
							摘要		
名称	規格	単位	数量	単価	金額	CB410010(0009)			
不陸整正(1)(施工パッケージ)		m2							
無し			1.170.000						
不陸整正(2)		m2							
補足材なし			713.000						
不陸整正(3)(施工パッケージ)		m2				CB410010(0010)			
有り 17mm以上21mm未満 再生クラシヤーラン RC-40			199.000						

第 0007 号 明細表 舗装準備工							1 式	
名称	規格	単位	数量	単価	金額	(上段 : 前回 下段 : 今回) 摘要		
合計								

第 0008 号 明細表 アスファルト舗装工							1 式	
名称	規格	単位	数量	単価	金額	(上段 : 前回 下段 : 今回) 摘要		
下層路盤(1) (施工パッケージ)		m2				CB410030 (0011)		
125mmを超え175mm以下 再生クラッシュチャーラン RC-40			1,170.000					
下層路盤(2) (施工パッケージ)		m2				CB410031 (0012)		
125mmを超え175mm以下 再生クラッシュチャーラン RC-40			713.000					
表層(1) (施工パッケージ)		m2				第0017号施工単価表		
1層当り平均仕上り厚 40 mm 再生密粒度アスファルト混合物 (13)			1,170.000					
表層(2) (施工パッケージ)		m2				第0018号施工単価表		
1層当り平均仕上り厚 40 mm 再生密粒度アスファルト混合物 (13)			713.000					
表層(3) (施工パッケージ)		m2				第0019号施工単価表		
1層当り平均仕上り厚 50 mm 再生密粒度アスファルト混合物 (13)			199.000					
カラー舗装		m2				第0004号単価表		
サーフトリートR同等品以上			713.000					

第 0008 号 明細表 アスファルト舗装工

1 式						
(上段 : 前回 下段 : 今回)						
名称	規格	単位	数量	単価	金額	摘要
合計						

第 0009 号 明細表 階段工

1 式						
(上段 : 前回 下段 : 今回)						
名称	規格	単位	数量	単価	金額	摘要
階段		段				第0005号単価表
テンダーウットPGタイプ2段ステップ PG-2SP-20PW同等品以上			213.000			
合計						

第 0010 号 明細表 展望台工

1 式						
(上段 : 前回 下段 : 今回)						
名称	規格	単位	数量	単価	金額	摘要
展望台		箇所				第0006号単価表
PCギ木展望デッキ同等品以上			1.000			
合計						

第 0011 号 明細表 ベンチ・テーブル工

1 式						
			(上段 : 前回 下段 : 今回)		摘要	
名称	規格	単位	数量	単価	金額	
ベンチ		箇所				第0008号単価表
CB-16同等品以上			3.000			
合計						

第 0012 号 明細表 門扉工

1 式						
			(上段 : 前回 下段 : 今回)		摘要	
名称	規格	単位	数量	単価	金額	
門扉(1)		箇所				第0010号単価表
メッシュフェンス用 片開き H=1800×W1000			1.000			
門扉(2)		箇所				第0012号単価表
メッシュフェンス用 両開き H=1800×W2000			1.000			
合計						

第 0013 号 明細表 柵工							1 式	
							(上段 : 前 回	下段 : 今 回)
名 称	規 格	単 位	数 量	単 価	金 額	摘 要		
フェンス(1)		m				第0014号単価表		
メッシュフェンス 以上	H=1800 AR-A1800-MS同等品		19.000					
フェンス(2)		m				第0015号単価表		
メッシュフェンス	H=1800 材料流用		8.000					
横断・転落防止柵設置工 (市場単価)		m				第0028号施工単価表		
土中建込 パネル式 ダークグレー 支柱間隔 3m			298.000					
合 計								

第 0014 号 明細表 車止め工							1 式	
							(上段 : 前 回	下段 : 今 回)
名 称	規 格	単 位	数 量	単 価	金 額	摘 要		
車止め		本				第0016号単価表		
ステンレス	φ114.3 H=850		4.000					
合 計								



第 0015 号 明細表 ごみ施設工

1 式						
			(上段 : 前回 下段 : 今回)		摘要	
名称	規格	単位	数量	単価	金額	
ガス抜き管工(1)		箇所				第0017号単価表
			2.000			
ガス抜き管工(2)		箇所				第0019号単価表
			1.000			
合計						

第 0016 号 明細表 排水施設清掃工

1 式						
			(上段 : 前回 下段 : 今回)		摘要	
名称	規格	単位	数量	単価	金額	
側溝清掃 (人力清掃工) (施工パッケージ)		m				CB433510(0034)
			720.000			
土砂等運搬(3) (施工パッケージ)		m <sup>3</sup>				第0031号施工単価表
土砂(岩塊・玉石混り土含む) 0.4 km			20.000			
小運搬(施工パッケージ)		m <sup>3</sup>				CB211180(0036)
土砂 掘削(床掘り)無し			10.000			
合計						

第 0017 号 明細表 交通管理工

名称 規格		単位	数量	単価	金額	1 式 (上段 : 前回 下段 : 今回) 摘要	
名称	規格					摘要	摘要
交通誘導警備員費		式				第0032号施工単価表	
			1.000				
合 計							

第 0018 号 明細表 構造物取壊し工

名称 規格		単位	数量	単価	金額	1 式 (上段 : 前回 下段 : 今回) 摘要	
名称	規格					摘要	摘要
舗装版切断(施工ハックージ)		m				CB430510(0037)	
アスファルト舗装版 15cm以下			130.000				
舗装版破砕(施工ハックージ)		m <sup>2</sup>				CB430310(0038)	
アスファルト舗装版 騒音振動対策不要 積込有り			200.000				
殻運搬処理		m <sup>3</sup>				第0020号単価表	
As殻			10.000				
既設階段撤去工		m <sup>3</sup>				CB210100(0040)	
土砂 上記以外(小規模)			3.000				
木材運搬処理		m <sup>3</sup>				第0021号単価表	
幹			3.000				

第 0018 号 明細表 構造物取壊し工

		1 式				(上段 : 前回 下段 : 今回)	
名称	規格	単位	数量	単価	金額	摘要	
合計							

第 0001 号 施工単価表 1.000 m3 当り						
名 称	単位	数 量	単 価	金 額	摘 要	
土砂等運搬(施工パッケージ) 土砂(岩塊・玉石混り土含む) 0.4 km						
土砂等運搬(施工パッケージ)					CE210110(0004)	
土砂(岩塊・玉石混り土含む)	m3	1.000				
合計	m3	1.000				
単位当り	m3	1.000	当り			

第 0002 号 施工単価表 1.000 m3 当り						
名 称	単位	数 量	単 価	金 額	摘 要	
土砂等運搬(2)(施工パッケージ) 土砂(岩塊・玉石混り土含む) 0.4 km						
土砂等運搬(施工パッケージ)					CE210110(0005)	
土砂(岩塊・玉石混り土含む)	m3	1.000				
合計	m3	1.000				
単位当り	m3	1.000	当り			

U型側溝設置工 I (市場単価) 第 0003 号 施工単価表 J I S 3種 300A 2m (旧JIS2種相当) リサイクル認定製品 10.000 m 当り						
名 称	単 位	数 量	単 価	金 額	摘 要	
U型側溝 (市場単価) 1000kg/個以下	m	10.000				
プレキャストU型側溝 J I S 3種:リサイクル認定製品 L=2.0m 300A	本	5.000				
再生クラッシュヤーン RC-40	m <sup>3</sup>	0.550				
合計	m	10.000				
単位当り	m	1.000	当り			

側溝蓋(1) 第 0004 号 施工単価表 J I S 3種 300 (旧JIS2種相当) 法面小段面の施工でない、再利用撤去でない 1.000 枚 当り						
名 称	単 位	数 量	単 価	金 額	摘 要	
蓋版 (市場単価) 40を越え170kg/枚以下	枚	1.000				

第 0004 号 施工単価表 1.000 枚 当り						
側溝蓋(1) J I S 3種 300(旧JIS2種相当) 法面小段面の施工でない 再利用撤去でない						
名 称	単 位	数 量	単 価	金 額	摘 要	
プレキヤストU型側溝蓋 J I S 3種：リサク R認定製品 300	枚	1.000				
合計	枚	1.000				
単位当り	枚	1.000	当り			

第 0005 号 施工単価表 1.000 枚 当り						
側溝蓋(2) T-25 普通目 JIS型Gr蓋 300用						
名 称	単 位	数 量	単 価	金 額	摘 要	
蓋版 (市場単価) 40kg/枚以下	枚	1.000				
グレーチング蓋	枚	1.000			第0006号施工単価表	
合計	枚	1.000				

第 0005 号 施工単価表 1.000 枚 当り						
側溝蓋(2) T-25 普通目 JIS型Gr蓋 300用						
名 称	単 位	数 量	単 価	金 額	摘 要	
単位当り	枚	1.000 当り				

第 0006 号 施工単価表 1.000 枚 当り						
グレーチング蓋						
名 称	単 位	数 量	単 価	金 額	摘 要	
一式施工	式	1.000			第0007号施工単価表	
合計	枚	1.000				
単位当り	枚	1.000 当り				

第 0007 号 施工単価表 1.000 式 当り						
一式施工						
名 称	単 位	数 量	単 価	金 額	摘 要	
二次製品扱い	式	1.000				

一式施工							第 0007 号 施工単価表 1.000 式 当り	
名 称	単 位	数 量	単 価	金 額	摘 要			
合計	式	1.000						
単位当り	式	1.000 当り						

蓋版設置工Ⅱ (市場単価) グレーチング蓋 法面小段面の施工でない、再利用撤去でない							第 0008 号 施工単価表 1.000 枚 当り	
名 称	単 位	数 量	単 価	金 額	摘 要			
蓋版 (市場単価) 40kg/枚以下	枚	1.000						
グレーチング蓋	枚	1.000			第0009号施工単価表			
合計	枚	1.000						
単位当り	枚	1.000 当り						



第 0009 号 施工単価表 1.000 枚 当り						
名 称	単 位	数 量	単 価	金 額	摘 要	
一式施工	式	1.000			第0010号施工単価表	
合計	枚	1.000				
単位当り	枚	1.000 当り				

第 0010 号 施工単価表 1.000 式 当り						
名 称	単 位	数 量	単 価	金 額	摘 要	
二次製品扱い	式	1.000				
合計	式	1.000				
単位当り	式	1.000 当り				

第 0011 号 施工単価表 1.000 枚 当り						
蓋版設置工Ⅱ (市場単価) グレーチング蓋 法面小段面の施工でない 再利用撤去でない						
名 称	単 位	数 量	単 価	金 額	摘 要	
蓋版 (市場単価) 40kg/枚以下	枚	1.000				
グレーチング蓋	枚	1.000			第0012号施工単価表	
合計	枚	1.000				
単位当り	枚	1.000 当り				

第 0012 号 施工単価表 1.000 枚 当り						
グレーチング蓋						
名 称	単 位	数 量	単 価	金 額	摘 要	
一式施工	式	1.000			第0013号施工単価表	
合計	枚	1.000				

第 0012 号 施工単価表 1,000 枚 当り						
名 称	単 位	数 量	単 価	金 額	摘 要	
グレーチング蓋	枚	1,000 当り				
単位当り						

第 0013 号 施工単価表 1,000 式 当り						
名 称	単 位	数 量	単 価	金 額	摘 要	
二次製品扱い	式	1,000				
合計	式	1,000				
単位当り	式	1,000 当り				

第 0014 号 施工単価表 1,000 枚 当り						
側溝蓋(5) 落込Gr蓋 歩道用 細目 490*490*60						
名 称	単 位	数 量	単 価	金 額	摘 要	
蓋版 (市場単価) 40kg/枚以下	枚	1,000				

第 0014 号 施工単価表 1.000 枚 当り						
側溝蓋(5) 落込Gr蓋 歩道用 細目 490*490*60	名 称	単位	数 量	単 価	金 額	摘 要
グレーチング蓋		枚	1.000			第0015号施工単価表
合計		枚	1.000			
単位当り		枚	1.000 当り			

第 0015 号 施工単価表 1.000 枚 当り						
グレーチング蓋	名 称	単位	数 量	単 価	金 額	摘 要
一式施工		式	1.000			第0016号施工単価表
合計		枚	1.000			
単位当り		枚	1.000 当り			

一式施工							第 0016 号 施工単価表 1.000 式 当り	
名	称	単位	数量	単価	金額	摘	要	
二次製品扱い		式	1.000					
合計		式	1.000					
単位当り		式	1.000	当り				

表層(1)(施工パッケージ) 1層当り平均仕上り厚 40 mm 再生密粒度アスファルト混合物 (13)							第 0017 号 施工単価表 1.000 m2 当り	
名	称	単位	数量	単価	金額	摘	要	
表層 (車道・路肩部) (施工パッケージ)		m2	1.000			CB410260(0013)		
1層当り平均仕上り厚 40 mm 再生密粒度アス ン(13) フライコート PK-3		m2	1.000					
合計		m2	1.000					
単位当り		m2	1.000	当り				

第 0018 号 施工単価表 1.000 m2 当り						
表層(2)(施工パッケージ) 1層当り平均仕上り厚 40 mm 再生密粒度アスファルト混合物 (13)						
名 称	単 位	数 量	単 価	金 額	摘 要	
表層 (歩道部) (施工パッケージ)					CB410261(0014)	
1層当り平均仕上り厚 40 mm 再生密粒度アス ン(13) フライコート PK-3	m2	1.000				
合計	m2	1.000				
単位当り	m2	1.000 当り				

第 0019 号 施工単価表 1.000 m2 当り						
表層(3)(施工パッケージ) 1層当り平均仕上り厚 50 mm 再生密粒度アスファルト混合物 (13)						
名 称	単 位	数 量	単 価	金 額	摘 要	
表層 (車道・路肩部) (施工パッケージ)					CB410260(0015)	
1層当り平均仕上り厚 50 mm 再生密粒度アス ン(13) フライコート PK-3	m2	1.000				
合計	m2	1.000				
単位当り	m2	1.000 当り				

第 0020 号 施工単価表 10.000 m3 当り						
コンクリート(施工ハッケジ) 無筋・鉄筋構造物 18-8-40 高炉 W/C=60%以下 小型車割増有り						
名 称	単 位	数 量	単 価	金 額	摘 要	
コンクリート(施工ハッケジ) 無筋・鉄筋構造物 18-8-40 (高炉) W/C=60%以下 小型車割増有り	m3	10.000			CE240010(0016)	
合計	m3	10.000				
単位当り	m3	1.000	当り			

第 0021 号 施工単価表 100.000 m2 当り						
型枠(施工ハッケジ) 一般型枠						
名 称	単 位	数 量	単 価	金 額	摘 要	
型枠(施工ハッケジ) 一般型枠	m2	100.000			CE240210(0017)	
合計	m2	100.000				
単位当り	m2	1.000	当り			

第 0022 号 施工単価表 10.000 m3 当り						
コンクリート(施工ハッケージ) 無筋・鉄筋構造物 18-8-25(20) 高炉 W/C=60%以下 小型車割増有り						
名 称	単位	数 量	単 価	金 額	摘 要	
コンクリート(施工ハッケージ) 無筋・鉄筋構造物 18-8-25(高炉) W/C=60%以下 小型車割増有り	m3	10.000			CB240010(0018)	
合計	m3	10.000				
単位当り	m3	1.000	当り			

第 0023 号 施工単価表 100.000 m2 当り						
型枠(施工ハッケージ) 一般型枠						
名 称	単位	数 量	単 価	金 額	摘 要	
型枠(施工ハッケージ) 一般型枠	m2	100.000			CB240210(0019)	
合計	m2	100.000				
単位当り	m2	1.000	当り			



鉄筋工 (市場単価)							第 0024 号 施工単価表		
一般構造物							1,000.000 kg 当り		
名 称	単 位	数 量	単 価	金 額	摘 要				
異形棒鋼 SD345 D10mm	t	1.030							
鉄筋加工・組立 (市場単価) 一般構造物	t	1.000							
合計	kg	1,000.000							
単位当り	kg	1.000 当り							

足場工							第 0025 号 施工単価表		
							100.000 掛m2 当り		
名 称	単 位	数 量	単 価	金 額	摘 要				
土木一般世話役	人								
とび工	人								

足場工 第 0025 号 施工単価表 100.000 掛m2 当り						
名 称	単 位	数 量	単 価	金 額	摘 要	
普通作業員	人					
ラフテレーンクレーン賃料	日					
排出ガス対策型						
諸雑費	式	1.000				
合計	掛m2	100.000				
単位当り	掛m2	1.000	当り			

支柱設置工 第 0026 号 施工単価表 1.000 本 当り						
名 称	単 位	数 量	単 価	金 額	摘 要	
支柱(施工ハッケージ)	本	1.000			CB420830(0023)	
設置						

支柱設置工 設置							第 0026 号 施工単価表 1.000 本 当り	
名	称	単位	数量	単 価	金 額	摘 要		
合計		本	1.000					
単位当り		本	1.000 当り					

コンクリート(施工パッケージ) 無筋・鉄筋構造物 18-8-25(20) 高炉 W/C=60%以下 小型車割増有り							第 0027 号 施工単価表 10.000 m3 当り	
名	称	単位	数量	単 価	金 額	摘 要		
コンクリート(施工パッケージ) 無筋・鉄筋構造物 18-8-25(高炉) W/C=60%以下 小型車割増有り		m3	10.000			CB240010(0024)		
合計		m3	10.000					
単位当り		m3	1.000 当り					

横断・転落防止柵設置工 (市場単価) 土中建込 パネル式 ダーグアラカ 支柱間隔 3m							第 0028 号 施工単価表 1.000 m 当り	
名 称	単位	数 量	単 価	金 額	摘 要			
横断・転落防止柵設置工 (市場単価)								
土中建込 ビーム・パネル式 間隔3m	m	1.000						
横断・転落防止柵	m	1.000						
合計	m	1.000						
単位当り	m	1.000 当り						

コンクリート(施工パッケージ) 無筋・鉄筋構造物 18-8-25(20) 高炉 W/C=60%以下 小型車割増無し							第 0029 号 施工単価表 10.000 m3 当り	
名 称	単位	数 量	単 価	金 額	摘 要			
コンクリート(施工パッケージ)								
無筋・鉄筋構造物 18-8-25(高炉) W/C=60%以下 小型車割増無し	m3	10.000						
合計	m3	10.000						

コンクリート(施工パッケージ) 無筋・鉄筋構造物 18-8-25(20) 高炉 W/C=60%以下 小型車割増無し							第 0029 号 施工単価表 10.000 m3 当り	
名	称	単位	数量	単価	金額	摘	要	
単位当り		m3	1.000	当り				

プレキャスト集水桝(施工パッケージ) 据付 基礎砕石有り							第 0030 号 施工単価表 1.000 基 当り	
名	称	単位	数量	単価	金額	摘	要	
プレキャスト集水桝(施工パッケージ) 据付 基礎砕石有り		基	1.000			CB222800(0032)		
合計		基	1.000					
単位当り		基	1.000	当り				

土砂等運搬(3)(施工パッケージ) 土砂(岩塊・玉石混り土含む) 0.4 km							第 0031 号 施工単価表 1.000 m3 当り	
名	称	単位	数量	単価	金額	摘	要	
土砂等運搬(施工パッケージ) 土砂(岩塊・玉石混り土含む)		m3	1.000			CB210110(0035)		

第 0031 号 施工単価表 1.000 m <sup>3</sup> 当り						
土砂等運搬(3)(施工パッケージ) 土砂(岩塊・玉石混り土含む) 0.4 km						
名 称	単 位	数 量	単 価	金 額	摘 要	
合計	m <sup>3</sup>	1.000				
単位当り	m <sup>3</sup>	1.000 当り				

第 0032 号 施工単価表 1.000 式 当り						
交通誘導警備員費						
名 称	単 位	数 量	単 価	金 額	摘 要	
交通誘導警備員 B	人					
合計	式	1.000				
単位当り	式	1.000 当り				

第 0033 号 施工単価表 1.000 m3 当り						
名 称	単 位	数 量	単 価	金 額	摘 要	
殻運搬(施工パッケージ) 舗装版破砕	m3	1.000			CE227010(0039)	
合計	m3	1.000				
単位当り	m3	1.000	当り			

第 0034 号 施工単価表 1.000 m3 当り						
名 称	単 位	数 量	単 価	金 額	摘 要	
建設廃棄物受入れ料金 A s 塊	m3	1.000				
建設廃棄物受入れ料金 (A s 塊)	m3	1.000				
合計	m3	1.000				
単位当り	m3	1.000	当り			

土砂等運搬(施工パッケジ) 土砂(岩塊・玉石混り土含む)		第 0035 号 施工単価表 1.000 m3 当り				
名 称	単位	数 量	単 価	金 額	摘 要	
土砂等運搬(施工パッケジ) 土砂(岩塊・玉石混り土含む)	m3	1.000			CE210110(0041)	
合計	m3	1.000				
単位当り	m3	1.000	当り			



SJ0100 側溝蓋(3) 落込Gr蓋 歩道用 細目 360*480*95*2枚		第 0001 号単価表 10 箇所 当り			
名 称	単 位	数 量	単 価	金 額	摘 要
蓋版設置工Ⅱ (市場単価) グレーチング蓋 法面小段面の施工でない、再 利用撤去でない	枚	20.000			第0008号施工単価表
鋼材現場ガス切断工	m	28.000			第0002号単価表
合 計	箇所	10.000			
単位当り	箇所	1.000	当り		

SJ0020 鋼材現場ガス切断工		第 0002 号単価表		100 m 当り	
名 称	単 位	数 量	単 価	金 額	摘 要
溶接工	人				
普通作業員	人				
酸素 ボンベ入り	m <sup>3</sup>	16.000			
アセチレンガス ボンベ入り	kg	7.000			
諸雑費	式	1.000			
合 計	m	100.000			
単位当り	m	1.000	当り		

SJ0150 側溝蓋(4) 上蓋式Gr蓋 歩道用 細目 290*995*25		第 0003 号単価表 10 箇所 当り			
名 称	単 位	数 量	単 価	金 額	摘 要
蓋版設置工Ⅱ (市場単価) グレーチング蓋 法面小段面の施工でない、再 利用撤去でない	枚	10.000			第0011号施工単価表
鋼材現場ガス切断工	m	28.000			第0002号単価表
合 計	箇所	10.000			
単位当り	箇所	1.000	当り		

SJ0900 カラー舗装 サーフトリートR同等品以上		第 0004 号単価表 100 m2 当り			
名 称	単 位	数 量	単 価	金 額	摘 要
土木一般世話役	人				
特殊作業員	人				
普通作業員	人				
STゾール	kg	47.250			
特殊混合用乳剤	kg	78.750			
STサンド	kg	13.560			
水性トナー	kg				
ダンプトラック賃料 2t車	日				
諸雑費	式	1.000			

SJ0900		カラー舗装 サーフトリートR同等品以上				第 0004 号単価表 100 m2				当り
名	称	単位	数	量	単	価	金	額	摘	要
合	計	m2	100.000							
単	位	m2	1.000	当り						

SJ0300		階段 テンダーウッドPGタイプ2段ステップ PG-2SP-20PW同等品以上				第 0005 号単価表 10 段				当り
名	称	単位	数	量	単	価	金	額	摘	要
階	段	セット	10.000							
普	通	人								
作	業	段	10.000							
員		段	1.000	当り						

SJ0410 展望台 PCギ木展望デッキ同等品以上		第 0006 号単価表 1 箇所 当り			
名 称	単 位	数 量	単 価	金 額	摘 要
展望台設置	基	1.000			第0007号単価表
PCギ木展望デッキ同等品以上					
コンクリート(施工パッケージ)	m3	4.780			第0020号施工単価表
無筋・鉄筋構造物 18-8-40 高炉 W/C=60%以下 小型車割増有り					
型枠(施工パッケージ)	m2	15.000			第0021号施工単価表
一般型枠					
コンクリート(施工パッケージ)	m3	1.220			第0022号施工単価表
無筋・鉄筋構造物 18-8-25(20) 高炉 W/C=60%以下 小型車割増有り					
型枠(施工パッケージ)	m2	3.050			第0023号施工単価表
一般型枠					
基礎砕石(施工パッケージ)					CB221110(0020)
7.5cm超12.5cm以下 再生クワックラン 40~0 小型 車割増有り	m2	12.200			
鉄筋工(市場単価)	kg	155.550			第0024号施工単価表
一般構造物					
床掘り(施工パッケージ)	m3	23.150			CB210030(0007)
土砂					

SJ0410 展望台 PCギ木展望デッキ同等品以上		第 0006 号単価表 1 箇所 当り				
名 称	単 位	数 量	単 価	金 額	摘 要	
埋戻し(施工パッケージ) 土砂	m3	15.210			CB210410(0008)	
土砂等運搬(2)(施工パッケージ)						
土砂(岩塊・玉石混り土含む) 0.4 km	m3	6.250			第0002号施工単価表	
足場工	掛m2				第0025号施工単価表	
合 計	箇所	1.000				
単位当り	箇所	1.000	当り			

SJ0400 展望台設置 PCギボ木展望デッキ同等品以上		第 0007 号単価表 1 基				当り	
名 称	単 位	数 量	単 価	金 額	摘 要		
展望台	基	1.000					
PCギボ木展望デッキ同等品以上	基	1.000					
運搬費	基	1.000					
普通作業員	人						
特殊作業員	人						
ラフテレーンクレーン賃料	日						
合 計	基	1.000					
単位当り	基	1.000	当り				



SJ0460 ベンチ CB-16同等品以上		第 0008 号単価表 1 箇所 当り				
名 称	単 位	数 量	単 価	金 額	摘 要	
ベンチ設置 CB-16同等品以上	基	1.000			第0009号単価表	
基礎ブロック(施工パッケージ) 設置 基礎ブロック各種	個	2.000			CB420820(0021)	
基礎砕石(施工パッケージ) 7.5cm超12.5cm以下 再生クラッシュ 40~0 小型 車割増有り	m2	0.350			CB221110(0020)	
床掘り(施工パッケージ) 土砂	m3	0.750			CB210030(0007)	
埋戻し(施工パッケージ) 土砂	m3	0.640			CB210410(0008)	
合 計	箇所	1.000				
単位当り	箇所	1.000	当り			

SJ0450		ベンチ設置 CB-16同等品以上		第 0009 号単価表 1 基		当り	
ベンチ	名 称	単 位	数 量	単 価	金 額	摘 要	
	CB-16同等品以上	基	1.000				
	普通作業員	人					
	特殊作業員	人					
合 計		基	1.000				
単位当り		基	1.000	当り			

SJ0510 門扉(1) メッシュフェンス用 片開き H=1800×W1000		第 0010 号単価表 10 箇所 当り			
名 称	単 位	数 量	単 価	金 額	摘 要
メッシュフェンス用門扉					
AR片開き門扉 HI800-MS×W1000同等品以上	組	10.000			
基礎ブロック (立入防止柵) (施工パッケージ)	個	20.000			CB420820(0022)
設置 基礎ブロック各種					
支柱設置工	本	20.000			第0026号施工単価表
設置					
門扉設置	箇所	10.000			第0011号単価表
基礎砕石(施工パッケージ)					CB221110(0020)
7.5cm超12.5cm以下 再生クラッパン 40～0 小型 車割増有り	m2	3.200			
床廻り(施工パッケージ)					CB210030(0007)
土砂	m3	17.640			
埋戻し(施工パッケージ)					CB210410(0008)
土砂	m3	16.240			
合 計	箇所	10.000			

SJ0510 門扉(1) メッシュフェンス用 片開き H=1800×W1000		第 0010 号単価表 10 箇所				摘要		当り	
名	称	単位	数	量	単	価	金	額	要
単位当り		箇所	1.000		当り				

SJ0500 門扉設置		第 0011 号単価表 1 箇所				摘要		当り	
名	称	単位	数	量	単	価	金	額	要
普通作業員		人							
合計		箇所	1.000						
単位当り		箇所	1.000		当り				

SJ0520 門扉(2) メッシュフェンス用 両開き H=1800×W2000		第 0012 号単価表 10 箇所 当り			
名 称	単 位	数 量	単 価	金 額	摘 要
メッシュフェンス用門扉 AR両開き門扉 HI1800-MS×W2000同等品以上	組	10.000			
基礎ブロック (立入防止柵) (施工パッケージ)	個	20.000			CB420820(0022)
設置 基礎ブロック各種					
支柱設置工	本	20.000			第0026号施工単価表
設置					
門扉設置	箇所	10.000			第0013号単価表
コンクリート(施工パッケージ)	m3	0.080			第0027号施工単価表
無筋・鉄筋構造物 18-8-25(20) 高炉 W/C=60%以下 小型車割増有り					
型枠(施工パッケージ)	m2	1.600			第0021号施工単価表
一般型枠					
基礎砕石(施工パッケージ)	m2	3.200			CB221110(0020)
7.5cm超12.5cm以下 再生クラッシュ 40~0 小型 車割増有り					
床掘り(施工パッケージ)	m3	21.760			CB210030(0007)
土砂					

SJ0520 門扉(2) メッシュフェンス用 両開き H=1800×W2000		第 0012 号単価表 10 箇所				摘要	当り
名称	単位	数量	単価	金額			
埋戻し(施工パッケージ) 土砂	m3	20.280			CB210410(0008)		
合計	箇所	10.000					
単位当り	箇所	1.000	当り				

SJ0505 門扉設置		第 0013 号単価表 1 箇所				摘要	当り
名称	単位	数量	単価	金額			
普通作業員	人						
合計	箇所	1.000					
単位当り	箇所	1.000	当り				

SJ0550 フェンス(1) メッシュフェンス H=1800 AR-A1800-MS同等品以上		第 0014 号単価表 10 m		当り	
名 称	単 位	数 量	単 価	金 額	摘 要
金網(フェンス)・支柱(立入防止柵)(施工パッケージ)設置金網柵各種	m	10.000			CB420840(0025)
基礎ブロック(立入防止柵)(施工パッケージ)	個	5.000			CB420820(0026)
基礎砕石(施工パッケージ)	m <sup>2</sup>	0.450			CB221110(0020)
7.5cm超12.5cm以下再生クワックヤン 40~0 小型車割増有り	m <sup>2</sup>				
床掘り(施工パッケージ)	m <sup>3</sup>	3.330			CB210030(0007)
土砂	m <sup>3</sup>	3.190			CB210410(0008)
埋戻し(施工パッケージ)	m <sup>3</sup>				
土砂	m <sup>3</sup>				
合 計	m	10.000			
単位当り	m	1.000	当り		

SJ0560 フェンス(2) メッシュフェンス H=1800 材料流用		第 0015 号単価表 10 m			当り	
名 称	単 位	数 量	単 価	金 額	摘 要	
金網(フェンス)・支柱(立入防止柵)(施工ハッケージ) 再利用設置	m	10.000			CB420840(0027)	
基礎ブロック(立入防止柵)(施工ハッケージ) 再利用設置	個	5.000			CB420820(0028)	
基礎砕石(施工ハッケージ)					CB221110(0020)	
7.5cm超12.5cm以下 再生クワックヤン 40~0 小型 車割増有り	m2	0.450				
床掘り(施工ハッケージ)					CB210030(0007)	
土砂	m3	3.330				
埋戻し(施工ハッケージ)					CB210410(0008)	
土砂	m3	3.190				
合 計	m	10.000				
単位当り	m	1.000	当り			



SJ0700 車止め ステンレス φ114.3 H=850		第 0016 号単価表 10 本 当り			
名 称	単 位	数 量	単 価	金 額	摘 要
車止めポスト(施工パッケージ)	本	10.000			CB420910(0029)
設置					
コンクリート(施工パッケージ)	m3	0.120			第0029号施工単価表
無筋・鉄筋構造物 18-8-25(20) 高炉 W/C=60%以下 小型車割増無し					
型枠(施工パッケージ)	m2	3.000			第0021号施工単価表
一般型枠					
基礎碎石(施工パッケージ)	m2	0.900			CB221110(0031)
7.5cm超12.5cm以下 再生クラッシュ 40~0 小型 車割増無し					
床掘り(施工パッケージ)	m3	3.630			CB210030(0007)
土砂					
埋戻し(施工パッケージ)	m3	3.560			CB210410(0008)
土砂					
合 計	本	10.000			
単位当り	本	1.000	当り		

SJ0600 ガス抜き管工(1)		第 0017 号単価表 1 箇所 当り			
名 称	単 位	数 量	単 価	金 額	摘 要
会所枠 600用	基	1.000			第0018号単価表
暗渠排水管(施工ハッケージ) 据付 直管 50～150mm	m	3.000			CB222770(0033)
硬質塩ビ管 (VP) φ100mm 長4.0m ブラウン	m	3.350			
硬質塩ビ管 T S継手 エルボ φ100mm	個	1.000			
硬質塩ビ管 T S継手 チーズ φ100×φ100	個	1.000			
硬質塩ビ管 T S継手止水キャップ φ100	個	1.000			
フェンス(1) メッシュフェンス H=1800 AR-A1800-MS同 等品以上 立入禁止看板	m	4.000			第0014号単価表
800*300 アルミ板	枚	1.000			

SJ0600 ガス抜き管工(1)		第 0017 号単価表				1 箇所 当り	
名 称	単 位	数 量	単 価	金 額	摘 要		
床掘り(施工パッケージ) 土砂	m3	4.200			CB210030(0007)		
埋戻し(施工パッケージ) 土砂	m3	3.790			CB210410(0008)		
合 計	箇所	1.000					
単位当り	箇所	1.000	当り				

SJ0610 会所柵 600用		第 0018 号単価表 10 基 当り				
名 称	単 位	数 量	単 価	金 額	摘 要	
プレキヤスト集水柵(施工パッケージ) 据付 基礎碎石有り	基	10.000			第0030号施工単価表	
会所柵 600×600mm	個	10.000				
会所柵用蓋 600用	枚	10.000				
合 計	基	10.000				
単位当り	基	1.000 当り				

SJ0650 ガス抜き管工(2)		第 0019 号単価表				1 箇所 当り	
名 称	単 位	数 量	単 価	金 額	摘 要		
暗渠排水管(施工パッケージ)					CB222770(0033)		
据付 直管 50～150mm	m	1.000					
硬質塩ビ管 (VP)							
φ100mm 長4.0m ブラウン	m	2.800					
硬質塩ビ管TS継手 エルボ							
φ100mm	個	1.000					
硬質塩ビ管TS継手 チーズ							
φ100×φ100	個	1.000					
硬質塩ビ管TS継手止水キャップ							
φ100	個	1.000					
フェンス(1)					第0014号単価表		
メッシュフェンス H=1800 AR-A1800-MS同 等品以上	m	4.000					
立入禁止看板							
800*300 アルミ板	枚	1.000					
床掘り(施工パッケージ)					CB210030(0007)		
土砂	m <sup>3</sup>	0.280					

第 0019 号単価表 1 箇所 当り						
SJ0650	ガス抜き管工(2)	名 称	単 位	数 量	単 価	金 額
	埋戻し(施工パッケージ)		m3	0.270		CB210410(0008)
	土砂					
合 計			箇所	1.000		
単位当り			箇所	1.000	当り	

第 0020 号単価表 1 m3 当り						
SJ0800	殻運搬処理 As殻	名 称	単 位	数 量	単 価	金 額
	殻運搬(施工パッケージ)		m3	1.000		第0033号施工単価表
	舗装版破砕					
	建設廃棄物受入れ料金					第0034号施工単価表
	A s 塊		m3	1.000		
合 計			m3	1.000		
単位当り			m3	1.000	当り	

SJ0850 木材運搬処理 幹		第 0021 号単価表 1 m3				第 0035号施工単価表		当り
名 称	単 位	数 量	単 価	金 額	摘 要			
土砂等運搬(施工パッケージ)	m3	1.000			第0035号施工単価表			
土砂(岩塊・玉石混り土含む)	m3	1.000						
処分費	m3	1.000						
合 計	m3	1.000						
単位当り	m3	1.000	当り					

施工パッケージ単価一覧表

単価コード	施工名称	単位	標準単価	積算単価	条件名称	条件値
CB210100(0001)	掘削(1)(施工パッケージ)	m3			土質 施工方法 押土の有無	土砂 ホブノカット 押土無し
CB210100(0002)	掘削(2)(施工パッケージ)	m3			土質 施工方法	土砂 上記以外(小規模)
CB220010(0003)	法面整形(施工パッケージ)	m2			整形箇所 土質	切土部 レキ質土、砂及び砂質土、粘性土
CB210110(0004)	土砂等運搬(施工パッケージ)	m3			土質	土砂(岩塊・玉石混り土含む)
CB210110(0005)	土砂等運搬(施工パッケージ)	m3			土質	土砂(岩塊・玉石混り土含む)
CB220910(0006)	公園張芝(施工パッケージ)	m2				
CB210030(0007)	床掘り(施工パッケージ)	m3			土質区分	土砂
CB210410(0008)	埋戻し(施工パッケージ)	m3			土質区分	土砂
CB410010(0009)	不陸整形(1)(施工パッケージ)	m2			補足材料の有無	無し



施工パッケージ単価一覧表

単価コード	施工名称	単位	標準単価	積算単価	条件名称	条件値
CB410010 (0010)	不陸整正(3) (施工パッケージ シ)	m2			補足材料の有無 補足材料平均厚さ 補足材料	有り 17mm以上21mm未満 再生クラッシュヤーン RC-40
CB410030 (0011)	下層路盤(1) (施工パッケージ シ)	m2			平均厚さ 材料	125mmを超え175mm以下 再生クラッシュヤーン RC-40
CB410031 (0012)	下層路盤(2) (施工パッケージ シ)	m2			平均厚さ 材料	125mmを超え175mm以下 再生クラッシュヤーン RC-40
CB410260 (0013)	表層(車道・路肩部) (施 工パッケージ)	m2			1層当り平均仕上り厚(mm) 材料 瀝青材料種類	1層当り平均仕上り厚 40 mm 再生密粒度7スコン(13) フレイクコート PK-3
CB410261 (0014)	表層(歩道部) (施工パッケージ シ)	m2			1層当り平均仕上り厚(mm) 材料 瀝青材料種類	1層当り平均仕上り厚 40 mm 再生密粒度7スコン(13) フレイクコート PK-3
CB410260 (0015)	表層(車道・路肩部) (施 工パッケージ)	m2			1層当り平均仕上り厚(mm) 材料 瀝青材料種類	1層当り平均仕上り厚 50 mm 再生密粒度7スコン(13) フレイクコート PK-3

施工パッケージ単価一覧表

単価コード	施工名称	単位	標準単価	積算単価	条件名称	条件値
CB240010(0016)	コンクリート(施工パッケージ)	m3			構造物種別 コンクリート規格 水セメント比 小型車割増	無筋・鉄筋構造物 18-8-40(高炉) W/C=60%以下 小型車割増有り
CB240210(0017)	型枠(施工パッケージ)	m2			型枠の種類	一般型枠
CB240010(0018)	コンクリート(施工パッケージ)	m3			構造物種別 コンクリート規格 水セメント比 小型車割増	無筋・鉄筋構造物 18-8-25(高炉) W/C=60%以下 小型車割増有り
CB240210(0019)	型枠(施工パッケージ)	m2			型枠の種類	一般型枠
CB221110(0020)	基礎碎石(施工パッケージ)	m2			碎石の厚さ 碎石の種類 小型車割増	7.5cm超12.5cm以下 再生クワッツァン 40~0 小型車割増有り
CB420820(0021)	基礎ブロック(施工パッケージ)	個			作業区分 基礎ブロック種別	設置 基礎ブロック各種

施工パッケージ単価一覧表

単価コード	施工名称	単位	標準単価	積算単価	条件名称	条件値
CB420820 (0022)	基礎ブロック (立入防止柵) (施工パッケージ)	個			作業区分 基礎ブロック種別	設置 基礎ブロック各種
CB420830 (0023)	支柱 (施工パッケージ)	本			設置条件	設置
CB240010 (0024)	コンクリート (施工パッケージ)	m <sup>3</sup>			構造物種別 コンクリート規格 水セメント比 小型車割増	無筋・鉄筋構造物 18-8-25 (高炉) W/C=60%以下 小型車割増有り
CB420840 (0025)	金網 (フェンス)・支柱 (立入防止柵) (施工パッケージ)	m			作業区分 金網柵規格	設置 金網柵各種
CB420820 (0026)	基礎ブロック (立入防止柵) (施工パッケージ)	個			作業区分 基礎ブロック種別	設置 基礎ブロック各種
CB420840 (0027)	金網 (フェンス)・支柱 (立入防止柵) (施工パッケージ)	m			作業区分	再利用設置
CB420820 (0028)	基礎ブロック (立入防止柵) (施工パッケージ)	個			作業区分	再利用設置
CB420910 (0029)	車止めポスト (施工パッケージ)	本			作業条件	設置

施工パッケージ単価一覧表

単価コード	施工名称	単位	標準単価	積算単価	条件名称	条件値
CB240010 (0030)	コンクリート(施工パッケージ)	m3			構造物種別 コンクリート規格 水セメント比 小型車割増	無筋・鉄筋構造物 18-8-25 (高炉) W/C=60%以下 小型車割増無し
CB221110 (0031)	基礎碎石(施工パッケージ)	m2			碎石の厚さ 碎石の種類 小型車割増	7.5cm超12.5cm以下 再生クワッツァン 40~0 小型車割増無し
CB222800 (0032)	プレキヤスト集水柵(施工パッケージ)	基			作業区分 基礎碎石の有無	据付 基礎碎石有り
CB222770 (0033)	暗渠排水管(施工パッケージ)	m			作業区分 管種別 呼び径	据付 直管 50~150mm
CB433510 (0034)	側溝清掃(人力清掃工)(施工パッケージ)	m				
CB210110 (0035)	土砂等運搬(施工パッケージ)	m3			土質	土砂(岩塊・玉石混り土含む)
CB211180 (0036)	小運搬(施工パッケージ)	m3			土質 掘削(床掘り)の有無	土砂 掘削(床掘り)無し

施工パッケージ単価一覧表

単価コード	施工名称	単位	標準単価	積算単価	条件名称	条件値
CB430510 (0037)	舗装版切断(施工パッケージ)	m			舗装版種別 アスファルト舗装版厚	アスファルト舗装版 15cm以下
CB430310 (0038)	舗装版破砕(施工パッケージ)	m <sup>2</sup>			舗装版種別 騒音振動対策 積込作業の有無	アスファルト舗装版 騒音振動対策不要 積込有り
CB227010 (0039)	殻運搬(施工パッケージ)	m <sup>3</sup>			殻発生作業	舗装版破砕
CB210100 (0040)	既設階段撤去工	m <sup>3</sup>			土質 施工方法	土砂 上記以外(小規模)
CB210110 (0041)	土砂等運搬(施工パッケージ)	m <sup>3</sup>			土質	土砂(岩塊・玉石混り土含む)

平成29年度 環施 第1号

片田中町地内第1期処分場公園整備工事

数量 総括表

バル1 : 施設整備

工事数量 総括表							
ﾊﾞﾙ1 (工事区分)	ﾊﾞﾙ2 (工種)	ﾊﾞﾙ3 (種別)	ﾊﾞﾙ4 (細別)	ﾊﾞﾙ5 (規格)	単位	数量	摘要
施設整備					式	1	
	敷地造成工				式	1	
		掘削工			式	1	
			掘削(1)		m3	220	
			掘削(2)		m3	140	
		法面整形工			式	1	
			法面整形		m2	30	
		残土処理工			式	1	
			土砂等運搬(1)		m3	220	
			土砂等運搬(2)		m3	140	
	法面工				式	1	
		植生工			式	1	
			公園張芝		m2	30	
	雨水排水設備工				式	1	
		作業土工			式	1	

工事数量 総括表

バール1 (工事区分)	バール2 (工種)	バール3 (種別)	バール4 (細別)	バール5 (規格)	単位	数量	摘要
			床掘り		m3	30	
			埋戻し	流用土	m3	20	
			土砂等運搬(2)		m3	10	
		側溝工			式	1	
			プレキャストU型側溝	JIS3種300A	m	46	リサイクル認定製品
			側溝蓋(1)	JIS3種Co蓋300用 T-25 普通目	枚	89	騒音防止機能付 リサイクル認定製品
			側溝蓋(2)	JIS型Gr蓋 300用	枚	3	騒音防止機能付 ノンスリップ
			側溝蓋(3)	落込Gr蓋 歩道用 細目 360*480*95*2枚	箇所	1	外枠カット ノンスリップ
			側溝蓋(4)	上蓋式Gr蓋 歩道用 細目 290*995*25	箇所	16	外枠カット ノンスリップ
			側溝蓋(5)	落込Gr蓋 歩道用 細目 490*490*60	枚	20	ノンスリップ
	園路広場整備工				式	1	
		舗装準備工			式	1	
			不陸整正(1)	補足材なし	m2	1,170	
			不陸整正(2)	補足材なし RC-40 t=2cm	m2	713	
			不陸整正(3)		m2	199	



工事数量 総括表

バル1 (工事区分)	バル2 (工種)	バル3 (種別)	バル4 (細別)	バル5 (規格)	単位	数量	摘要
		アスファルト舗装工			式	1	
			下層路盤(1)	RC-40 平均t=15cm	m2	1,170	
			下層路盤(2)	RC-40 平均t=15cm	m2	713	
			表層(1)	再生密粒度As(13) t=4cm	m2	1,170	
			表層(2)	再生密粒度As(13) t=4cm	m2	713	
			表層(3)	再生密粒度As(13) t=5cm	m2	199	
			カラー舗装		m2	713	サーフトリートR 同等品以上
		階段工			式	1	
			階段	W=2000	段	213	テンダーウッドPGタイプ2段ステップ 同等品以上
	サービス施設整備工				式	1	
		展望台工			式	1	
			展望台		箇所	1	PCギ木展望デッキ 同等品以上
		ハンチ・テーブル工			式	1	
			ハンチ		箇所	3	CB-16 同等品以上
	管理施設整備工				式	1	

工事数量 総括表

バル1 (工事区分)	バル2 (工種)	バル3 (種別)	バル4 (細別)	バル5 (規格)	単位	数量	摘要
		門扉工			式	1	
			門扉(1)	メッシュフェンス用 片開き H=1800×W=1000	箇所	1	AR片開き門扉 H1800-MS×W1000同等品以上
			門扉(2)	メッシュフェンス用 両開き H=1800×W=2000	箇所	1	AR両開き門扉 H1800-MS×W2000同等品以上
		柵工			式	1	
			フェンス(1)	メッシュフェンス H=1800	m	19	AR-A1800-MS 同等品以上
			フェンス(2)	メッシュフェンス H=1800	m	8	材料流用
			転落防止柵	ダークブラウン H=1100	m	298	
		車止め工			式	1	
			車止め	ステンレス φ114.3 H=850	本	4	
		ごみ施設工			式	1	
			ガス抜き管工(1)		箇所	2	
			ガス抜き管工(2)		箇所	1	
	公園清掃工				式	1	
		排水施設清掃工			式	1	
			側溝清掃	W=300	m	720	

工事数量 総括表

バール1 (工事区分)	バール2 (工種)	バール3 (種別)	バール4 (細別)	バール5 (規格)	単位	数量	摘要
			土砂等運搬(3)	堆積量 平均t=10cm	m3	20	
			小運搬	平均運搬距離 L=63m 土砂	m3	10	
	仮設工				式	1	
		交通管理工			式	1	
			交通誘導警備員	交通誘導警備員B	式	1	5人
	構造物撤去工				式	1	
		構造物取壊し工			式	1	
			舗装版切断	As版	m	130	
			舗装版破碎	As版	m2	200	
			殻運搬処理	As殻	m3	10	
			既設階段撤去工		m3	3	
			木材運搬処理	幹	m3	3	

数量計算法				
バ\l2 (工種)	バ\l3 (種別)	バ\l4 (細別)	バ\l5 (規格及び数量)	数量
敷地造成工	掘削工	掘削(1)	$V = 1169.8 \times 0.19 = 222.3$	222.3
		掘削(2)	$V = 712.6 \times 0.19 = 135.4$	135.4
法面工	法面整形工	法面整形	法面工面積計算より $A = 25.2$	25.2
		土砂等運搬(1)	$V = 222.3$	222.3
	残土処理工	土砂等運搬(2)	$V = 135.4$	135.4
		植生工	法面工面積計算より $A = 25.2$	25.2
雨水排水設備工	作業土工	床掘り	$V = 0.75 \times 45.6 = 34.2$	34.2
		埋戻し	$V = 0.48 \times 45.6 = 21.9$	21.9
	側溝工	土砂等運搬(2)	$V = 34.2 - 21.9 / 0.9 = 9.9$	9.9
		ブシキャストU型側溝	$L = 29.4 + 16.2 = 45.6$	45.6
		側溝蓋(1)	$N = 57.0 + 32.0 = 89.0$	89.0
		側溝蓋(2)	$N = 2.0 + 1.0 = 3.0$	3.0
	側溝蓋(3)	$N = 1.0$	1.0	
		側溝蓋(4)	$N = 16.0$	16.0

数量計算法							
バール2 (工種)	バール3 (種別)	バール4 (細別)	バール5 (規格及び数量)	数量			
園路広場整備工	舗装準備工	側溝蓋(5)	N = 200		枚 20.0		
		不陸整正(1)	計画平面図より	A = 1169.8	m2 1,169.8		
		不陸整正(2)	計画平面図より	A = 712.6	m2 712.6		
		不陸整正(3)	舗装工面積計算書より	A = 198.5	m2 198.5		
		アスファルト舗装工	下層路盤(1)	計画平面図より	A = 1169.8	m2 1,169.8	
			下層路盤(2)	計画平面図より	A = 712.6	m2 712.6	
			表層(1)	計画平面図より	A = 1169.8	m2 1,169.8	
			表層(2)	計画平面図より	A = 712.6	m2 712.6	
		サービス施設整備工	舗装準備工	表層(3)	舗装工面積計算書より	A = 198.5	m2 198.5
				カラー舗装	計画平面図より	A = 712.6	m2 712.6
階段	N = 45.0 + 45.0 + 41.0 + 43.0 + 39.0 = 213.0				段 213.0		
展望台	N = 1.0				箇所 1.0		
管理施設整備工	門扉工	ベンチ	N = 3.0		箇所 3.0		
		門扉(1)	N = 1.0		箇所 1.0		

数量計算法				
バール2 (工種)	バール3 (種別)	バール4 (細別)	バール5 (規格及び数量)	数量
		門扉(2)	N = 1.0	箇所 1.0
	柵工	フェンス(1)	L = 18.5	m 18.5
		フェンス(2)	L = 8.0	m 8.0
		転落防止柵	L = 298.0	m 298.0
	車止め工	車止め	N = 4.0	本 4.0
	ごみ施設工	ガス抜き管工(1)	N = 2.0	箇所 2.0
		ガス抜き管工(2)	N = 1.0	箇所 1.0
公園清掃工	排水施設清掃工	側溝清掃	L = 723.9	m 723.9
		土砂等運搬(3)	V = 723.9 × 0.3 × 0.1 = 21.7	m3 21.7
		小運搬	V = 484.2 × 0.3 × 0.1 = 14.5	m3 14.5
仮設工	交通管理工	交通誘導警備員	N = 1.0	式 1.0

数量計算法

バ 1/2 (工種)	バ 1/3 (種別)	バ 1/4 (細別)	バ 1/5 (規格及び数量)	単位	数量
構造物撤去工	構造物取壊し工	舗装版切断	$L = 3.6 \times 2 + 12.6 \times 2 + 2 \times 2.7 + 4.5 + 8.6 \times 2 = 129.4$	m	129.4
		舗装版破砕	$\text{舗装工面積計算より} \quad A = 198.5$	m <sup>2</sup>	198.5
		殻運搬処理	$V = 198.5 \times 0.05 = 9.9$	m <sup>3</sup>	9.9
		既設階段撤去工	$\phi 100 L=1.8m$ $V = \frac{0.1 \times 4 \times 0.1 \times 1.8 \times 3.14}{244} = 3.4$	m <sup>3</sup>	3.4
		木材運搬処理	$V = 3.4$	m <sup>3</sup>	3.4

鋪裝工面積計算書

不陸整正(3),表層(3),鋪裝版破碎

測点	距離(m)	幅(m)	面積(m <sup>2</sup> )	測点	距離(m)	幅(m)	面積(m <sup>2</sup> )
自:		3.60		自:			
至:	12.60	3.60	45.4	至:			
自:		5.70		自:			
至:	12.40	5.70	70.7	至:			
自:		3.00		自:			
至:	5.10	3.00	15.3	至:			
自:		2.70		自:			
至:	8.30	2.70	22.4	至:			
自:		4.50		自:			
至:	8.60	4.50	38.7	至:			
自:		1.00		自:			
至:	6.00	1.00	6.0	至:			
自:				自:			
至:				至:			
自:				自:			
至:				至:			
自:				自:			
至:				至:			
自:				自:			
至:				至:			
合計	53.0		198.5	合計			



法面工面積計算書

測点	距離	法面整形		公園張芝					
		幅(m)	面積(m <sup>2</sup> )	幅(m)	面積(m <sup>2</sup> )	幅(m)	面積(m <sup>2</sup> )	幅(m)	面積(m <sup>2</sup> )
自：階段撤去部		1.80		1.80					
至：⑦	14.0	1.80	25.2	1.80	25.2				
自：									
至：									
自：									
至：									
自：									
至：									
自：									
至：									
自：									
至：									
自：									
至：									
自：									
至：									
合計	14.0		25.2		25.2				

単位数量計算書

側溝蓋(3)		側溝蓋(4)	
細別規格	10箇所 当り	細別規格	10箇所 当り
名称	算式	名称	算式
グレーチング	落込Gr蓋 歩道用 細目 ノンスリップ 360*480*95 N=2*10 = 20.00 = 20.00	グレーチング	上蓋式Gr蓋 歩道用 細目 ノンスリップ 290*995*25 N=1*10 = 10.00 = 10.00
鋼板切断	L=(0.4+1.0)*2*10 = 28.00 = 28.00	鋼板切断	L=(0.4+1.0)*2*10 = 28.00 = 28.00
	単位 数量	単位 数量	単位 数量
	枚 20.0	枚 10.0	枚 10.0
	m 28.0	m 28.0	m 28.0

## 特記仕様書（共通編）

大区分	中区分	小区分（条件及び内容）
共通	共通	<input checked="" type="checkbox"/> 本工事の施工にあたっては、三重県発行の「三重県公共工事共通仕様書」（平成28年7月）に準じて行うものとする。
		<input checked="" type="checkbox"/> 津市工事請負契約款、図面及び別紙特記仕様書（施工条件明示一覧表）並びに特記事項は、三重県発行の「三重県公共工事共通仕様書」（平成28年7月）に優先する。
		<input checked="" type="checkbox"/> 本工事はすべて設計図書（図面、仕様書並びに現場説明書及び現場説明に對する質問解答書を含む）によるほか、津市契約規則及び津市建設工事執行規則により執行する。
		<input checked="" type="checkbox"/> 設計図書において疑義が生じた場合は監督員の指示による。
	施工計画	<input checked="" type="checkbox"/> 品質及び出来形の基準値・規格値について、三重県公共工事共通仕様書で定めのない工種は、監督員との協議による。
		<input checked="" type="checkbox"/> 選任を必要とする作業においては、作業主任者等を配置し、必要な資格者一覧を作成するとともに免許の写しを提出するものとする。
	施工体制台帳	<input checked="" type="checkbox"/> 工事中の安全確保のため、労働安全に結びつく労働者が保有する資格者（クレーン運転士、玉掛作業者など）の一覧を作成しその資格証の写しを提出するものとする。
		<input checked="" type="checkbox"/> 受注者は工事を施工するために下請負契約を締結した場合には、下請金額にかかわらず施工体制台帳を作成し、工事現場に備えるとともに、その写しを監督員に提出すること。
	工事測量	<input checked="" type="checkbox"/> 施工前に、基準点、KBM、縦横断面及び工事区間内の境界の確認の測量を行い、その結果を監督員に報告するものとする。
		<input checked="" type="checkbox"/> 工事区間内の境界は、受注者の責任において原形復旧できる資料を作成、保存し、調査資料は監督員へ1部提出するものとする。
<input checked="" type="checkbox"/> 契約書、設計書及び仕様書に明示されていない事項であっても、機能上及び施工上当然必要と認められるもの、並びに取合いのはつり・補修・復旧は、受注者の負担で処理するものとする。		
施工	<input checked="" type="checkbox"/> 工事中（養生中を含む）の隣接家屋の乗り入れについては、所有者と十分に協議の上、必要に応じ、鉄板等にて対応するものとする。	
	<input checked="" type="checkbox"/> 排水構造物の施工については、常時通水可能な状態を確保し、異常時には臨機の措置を講じるものとする。	
	<input checked="" type="checkbox"/> 本工事の工期は、休日、雨天のほか、社会的制約条件による要因を考慮してのものである。	
工程	工程	<input checked="" type="checkbox"/> 本工事の工期は、休日、雨天のほか、社会的制約条件による要因を考慮してのものである。
		<input checked="" type="checkbox"/> 本工事の工期は、休日、雨天のほか、社会的制約条件による要因を考慮してのものである。
	関係機関協議	<input type="checkbox"/> 施工前、ゴミ置場等施工上移設が生じる場合は、所有者、関係自治会等調整し移設場所を確定し、回覧等により周知徹底を行うものとする。他の物件で移設が生じる場合も、同様の扱いとする。
		<input checked="" type="checkbox"/> 受注者は、工事着手前はもとより、工事期間中を通じて、必要の都度、工事内容を地元住民及び通行人等関係者に周知し、工事への協力を求めるための文書を配布するなど必要な措置を講ずるものとする。
		<input checked="" type="checkbox"/> 地下埋設物の対応について、各管理者と監督員の立会のもと、試掘調査を行うものとする。
		<input checked="" type="checkbox"/> 施工箇所付近に占用物件が予想される場合には、工事施工に先立って地下埋設（上空占用を含む）の詳細情報を関係機関から調査収集し、受注者より各管理者と現地立会を行うなど、施工に際し十分に協議確認を行うものとする。
		<input checked="" type="checkbox"/> 地下埋設物及び上空占用物を誤って切断した場合の緊急時の対策として、必ず監督員まで詳細を報告し、速やかに関係機関へ連絡を取るとともに周辺住民に対しても適切な処置を行うものとする。
<input checked="" type="checkbox"/> 他の工事等と重複する場合も考えられるため、施工時期や交通規制等に綿密な調整を図り、十分な配慮をもって施工するものとする。		
官公庁への手続き等	<input type="checkbox"/> 交通障害に伴う道路使用許可の手続き、消防への工事届出等を速やかに行うものとする。なお、道路使用許可申請にかかる手数料は、受注者の負担とする。	

(注)上記条件及び内容の印刷当該欄は、工事において制約を受ける事となるので明示する。  
変更が生じた場合及び明示されていない制約等が発生したときは、発注者と別途協議し適切な措置を講ずるものとする。  
別途協議とは、設計・現場説明又は作業打合せ等により協議するものとする。

特記仕様書（共通編）

大区分	中区分	小区分（条件及び内容）
<p>用地・補償関係</p>	<p>事業損失</p>	<p> <input type="checkbox"/> 家屋事前調査は、調査前に対象住民への周知を行い、調査後に工事着手するものとする。  <input checked="" type="checkbox"/> 受注者の責における金銭的補償等は、受注者の責任において適切に処理するものとする。補償対象者より領収書、承諾書等を徴収し、監督員に報告するものとする。ただし、その内容によっては、市と受注者が協議し、市が処理する場合もある。                 </p>
	<p>民地の保全</p>	<p> <input checked="" type="checkbox"/> 官民若しくは民民の境界を示すもの（杭、鉄、プレート等）が発見された場合は、施工前に監督員に報告するものとする。  <input checked="" type="checkbox"/> 工事により境界杭等が破損、亡失した場合は、工事完了後復元を行うものとする。その際には、関係者と立会、承認を得るものとする。                 </p>
<p>安全対策</p>	<p>工事中の安全確保</p>	<p> <input checked="" type="checkbox"/> 施工箇所において、通学路であった場合は、対象の学校と十分協議をし、工程の調整を図るものとし、通学者の安全を確保するものとする。  <input checked="" type="checkbox"/> 資機材の搬出入と通行時間は適切な時間帯に行い、沿線住民等への周知を図るものとする。これにより難しい場合は、関係自治会等と協議を行うものとする。  <input checked="" type="checkbox"/> 地山掘削・床掘時は、既設構造物に損傷が出ないように、適切な措置を行うものとする。また、万が一損傷を与えた場合には、受注者の責において対処するものとする。  <input checked="" type="checkbox"/> 図示してある掘削及び床掘については、計算用に用いた線であり、施工段階では各安全法令を遵守し施工状況、地下水等を考慮し現場にあわせた勾配等、対策を講じて施工するものとする。  <input type="checkbox"/> 工種（ ） について、施工日の即日開放を原則とする。  <input type="checkbox"/> 工種（ ） について、事前に（ 警察署 ）と立会を行い、確認後、施工を行うものとする。  <input type="checkbox"/> 現場にて使用する各種建設機械は、持込者や点検・整備・維持管理状況が把握できるよう、受注者において書類により整理し、監督員もしくは検査員が求めた際には提示すること。  <input type="checkbox"/> 現場において設置する仮設工は、設置完了時や使用中の点検及び管理についてチェックリスト等を活用して実施・整理し、監督員もしくは検査員が求めた際には提示すること。  <input checked="" type="checkbox"/> 現場代理人は、豪雨、出水、その他の天災に対しては、平素から気象情報などについて十分な注意を払い、常にこれに対処できる準備をしておくものとする。  <input checked="" type="checkbox"/> 工事中は、路面に段差や小構造物等突起物がないよう仮舗装等で十分なすり付けを行い、毎日の作業終了後工事現場内を十分に調べ、危険な箇所はその日のうちに補修を行うものとする。                 </p>
<p>交通安全管理</p>	<p>交通安全管理</p>	<p> <input checked="" type="checkbox"/> 工事の施工に伴って、工事車両の出入口及び交差点道路に対し、一般交通の安全誘導が必要となる箇所には、交通の誘導・整理を行う者（以下「交通誘導警備員」という）を配置し、公衆の交通の安全を確保するものとする。  <input checked="" type="checkbox"/> 交通誘導警備員のうち1人は有資格者（平成17年警備業法改正以降の交通誘導警備業務にかかる1級又は2級検定合格者）または、交通の誘導・整理の実務経験3年以上の者を配置するものとする。  <input checked="" type="checkbox"/> 受注者は、交通誘導警備員を雇用するにあたり、その警備会社と雇用期間中等労働条件並びに傷害保険等に関する契約書を締結し、その契約書（写し）を監督員に提出すること。また、交通誘導警備員の配置者一覧表（資格・実務経験年数を明示したもの）及び配置者名の明記された伝票を監督員へ提示するものとする（但し、監督員が提出を求めた場合は提出するものとする）。  <input checked="" type="checkbox"/> 交通誘導警備員に一日一日の工事（どこまで進入できるか等）を十分把握させ、地元車両の出入り等、交通整理に円滑な処置がとれるものとする。                 </p>

(注)上記条件及び内容の印刷当該欄は、工事において制約を受ける事となるので明示する。変更が生じた場合及び明示されていない制約等が発生したときは、発注者と別途協議し適切な措置を講ずるものとする。別途協議とは、設計・現場説明又は作業打合せ等により協議するものとする。

特記仕様書（共通編）

大区分	中区分	小区分（条件及び内容）
環境対策	環境対策	<p><input checked="" type="checkbox"/> 現場施工及び、現場外走行時の防塵対策については、周囲に粉塵等の影響が無いよう対策を講じ、通行及び人家に対し十分配慮すること。万が一被害が生じた場合は、受注者の責において解決にあたるものとする。</p> <p><input checked="" type="checkbox"/> 土粒子を多量に含み、排水施設等に悪影響を及ぼすと考えられる放流については、沈砂または濾過施設を通して放流するものとする。</p> <p><input checked="" type="checkbox"/> 受注者は産業廃棄物の処理を委託する際、運搬については産業廃棄物収集運搬業者等と、処分については産業廃棄物処分業者等と、それぞれ個別に直接契約し、その契約書（写し）及び収集運搬業・処分業の許可証（写し）を監督員に提示もしくは提出すること。</p> <p><input checked="" type="checkbox"/> 廃棄物処理及び清掃に関する法律に基づき、産業廃棄物の排出事業者（受注者）は産業廃棄物の処理を委託する際、適正処理のために必要な廃棄物情報（成分性状等）を処理業者に提供し、また受注者は、処理に係る産業廃棄物管理票（マニフェスト）について、監督員が提示を求めた場合は提示するものとする。</p>
資料作成	提出書類	<p><input checked="" type="checkbox"/> 工事日誌については、監督員が指示した場合、提出するものとする。</p> <p><input checked="" type="checkbox"/> 完成写真（着手前・施工中・完成時）に、起点及び終点において必ず同一方向となるように撮影し、3枚1組として、工事写真帳の上段・中段・下段に整理し、完成写真として提出するものとする。（提出部数 部 用紙サイズ：A4）</p> <p><input checked="" type="checkbox"/> 工事完成報告書の提出部数は2部とする。</p> <p><input checked="" type="checkbox"/> 受注者は、工事に使用する材料の品質を証明する資料を受注者の責任と費用負担において整備し、使用前に監督員に提出し、確認を受けるものとする。 ・アスファルト混合物（事前認定審査を受けた混合物の認定書の写し）、生コンクリート（製造会社の材料試験結果、配合の決定に関する確認資料）、購入土、砕石（新材）等 ※その他材料に関する資料についても原則、全て提出するものとするが、主たる材料以外で使用量が少量の場合は資料の提出について監督員と協議できるものとする。</p>
	部分下請負通知書	<p><input checked="" type="checkbox"/> 受注者は、工事の一部において下請負させる場合は、全て部分下請負通知書を当該下請負業者の施工開始日までに監督員に提出するものとする。部分下請負通知書には下請負業者（再下請負業者を含む）との契約書等の写し、下請負業者（再下請負業者を含む）の建設業の許可の写し及び主任技術者等の資格者証の写し等を添付するものとする。なお、建設業にない下請負の場合、書面上の主任技術者や作業責任者等と読み替え、下請業者に当該業務の資格者証の写しを添付するものとする。</p> <p><input type="checkbox"/> 特定建設業者で下請負金額の総額が、建設業法第3条第1項第2号の政令で定める金額以上の場合、受注者は、本工事をつかさどる監理技術者の資格証明書の写しを提出するものとす。</p>
支払いに関する事項	前金支払いに関する事項	<p><input checked="" type="checkbox"/> 請負代金の額が10万円以上の契約において、受注者が公共工事の前払金保証事業に関する法律に規定する保証事業会社の保証を明示した場合で、市が必要と認めるときは、契約金額の10分の4以内で、かつ当該支出予算の範囲内で前払いするものとする。</p>

(注)上記条件及び内容のレ印当該欄は、工事において制約を受ける事となるので明示する。  
変更が生じた場合及び明示されていない制約等が発生したときは、発注者と別途協議し適切な措置を講ずるものとする。  
別途協議とは、設計・現場説明又は作業打合せ等により協議するものとする。

特記仕様書（共通編）

大区分	中区分	小区分（条件及び内容）												
その他	名札	<p><input checked="" type="checkbox"/> 発注者は、監理技術者、主任技術者（下請負を含む）及び元請負の専門技術者（専任している場合のみ）に、工事現場内において、工事名、工期、顔写真、所属社名及び社印の入った名札を着用させるものとする。</p> <p style="text-align: center;">＜名札の例＞</p> <div style="border: 1px solid black; padding: 10px; margin: 10px auto; width: fit-content;"> <p style="text-align: center;"><b>主任・監理技術者</b></p> <table style="width: 100%; border-collapse: collapse;"> <tr> <td style="border: 1px solid black; padding: 2px;">写 真</td> <td style="padding: 2px;">氏 名</td> <td style="padding: 2px;">〇〇 〇〇</td> </tr> <tr> <td style="padding: 2px;">2cm×3cm 程度</td> <td style="padding: 2px;">工事名</td> <td style="padding: 2px;">〇〇〇〇工事</td> </tr> <tr> <td></td> <td style="padding: 2px;">工 期</td> <td style="padding: 2px;">自〇〇年〇〇月〇〇日 至〇〇年〇〇月〇〇日</td> </tr> <tr> <td></td> <td style="padding: 2px;">会 社</td> <td style="padding: 2px;">〇〇建設株式会社 印</td> </tr> </table> </div> <p>注1）用紙の大きさは名刺サイズ以上とする。 注2）所属会社の社印とする。</p>	写 真	氏 名	〇〇 〇〇	2cm×3cm 程度	工事名	〇〇〇〇工事		工 期	自〇〇年〇〇月〇〇日 至〇〇年〇〇月〇〇日		会 社	〇〇建設株式会社 印
写 真	氏 名	〇〇 〇〇												
2cm×3cm 程度	工事名	〇〇〇〇工事												
	工 期	自〇〇年〇〇月〇〇日 至〇〇年〇〇月〇〇日												
	会 社	〇〇建設株式会社 印												
	部分使用	<input type="checkbox"/> 部分使用箇所（ ） <input type="checkbox"/> 部分使用時期（ ） <input type="checkbox"/> 部分使用目的（ ）												
	部分引渡し	<input type="checkbox"/> 部分引渡し指定部分（ 別途説明書に記載 ） <input type="checkbox"/> 部分引渡し時期（ ）												
	巡回	<input checked="" type="checkbox"/> 当工事は、公共工事の品質確保の促進を図るものとして、検査課において工事中の施工状況の確認等を行う現場パトロールの対象となる。												
	その他	<input type="checkbox"/>												

（注）上記条件及び内容の印刷当該欄は、工事において制約を受ける事となるので明示する。変更が生じた場合及び明示されていない制約等が発生したときは、発注者と別途協議し適切な措置を講ずるものとする。別途協議とは、設計・現場説明又は作業打合せ等により協議するものとする。

特記仕様書（施工条件明示一覧表）

No. 1

明示項目	明示事項	条件及び内容
工程関係	<input checked="" type="checkbox"/> 別途工事との工程調整が必要あり <input type="checkbox"/> 施工時期、施工時間及び施工方法の制限あり <input type="checkbox"/> 工期 <input type="checkbox"/> 他機関との協議が未完了 <input type="checkbox"/> 占用物件との工程調整の必要あり <input type="checkbox"/> その他（ ）	<input checked="" type="checkbox"/> 調整項目（ <input type="checkbox"/> 資材等の流用 <input type="checkbox"/> 仮設及び工事用道路等の調整 <input type="checkbox"/> 建設機械等の調整 <input type="checkbox"/> <input type="checkbox"/> 施工順序の調整 <input type="checkbox"/> その他（ ） <input type="checkbox"/> 制限する工種名（ ） <input type="checkbox"/> 施工時期及び施工時間（ ） <input type="checkbox"/> 施工方法（ ） <input type="checkbox"/> 工期は、繰越手続が完了後、（ ）月（ ）日までに変更します。 <input type="checkbox"/> 協議が必要な機関名（ ） <input type="checkbox"/> 協議完了見込み時期（ ） <input type="checkbox"/> 占用物件名（ <input type="checkbox"/> 電気 <input type="checkbox"/> 電話 <input type="checkbox"/> 水道 <input type="checkbox"/> ガス <input type="checkbox"/> その他（ ） <input type="checkbox"/> その他（ ）
用地関係	<input type="checkbox"/> 用地補償物件の未処理箇所あり <input type="checkbox"/> 仮設ヤードの有無 <input type="checkbox"/> その他（ ）	<input type="checkbox"/> 未処理箇所（ <input type="checkbox"/> 別添図 <input type="checkbox"/> No. ～No. <input type="checkbox"/> 月頃 <input type="checkbox"/> 別途協議 <input type="checkbox"/> 別途協議） <input type="checkbox"/> 完了見込み時期（ <input type="checkbox"/> 平成 <input type="checkbox"/> 年 <input type="checkbox"/> 月頃 <input type="checkbox"/> 別途協議） <input type="checkbox"/> 仮設ヤード（ <input type="checkbox"/> 官有地 <input type="checkbox"/> 民有地 <input type="checkbox"/> その他（ ） <input type="checkbox"/> 仮設ヤード使用期間（ ） <input type="checkbox"/> 仮設ヤードからの運搬距離（L = km） <input type="checkbox"/> 仮設ヤードからの運搬距離（L = km） <input type="checkbox"/> 使用条件・復旧方法（ ） <input type="checkbox"/> その他（ ）
公害対策関係	<input checked="" type="checkbox"/> 施工方法の制限あり <input type="checkbox"/> 事業損失防止に関する調査あり <input type="checkbox"/> その他（ ）	<input checked="" type="checkbox"/> 制限項目（ <input type="checkbox"/> 騒音 <input type="checkbox"/> 振動 <input type="checkbox"/> 水質 <input type="checkbox"/> 粉じん <input checked="" type="checkbox"/> 排出ガス <input type="checkbox"/> その他（ ） <input type="checkbox"/> 施工方法等（ <input type="checkbox"/> 指定工法名（ ） <input type="checkbox"/> 施工時期（ ） <input type="checkbox"/> 調査項目（ <input type="checkbox"/> 騒音測定 <input type="checkbox"/> 振動測定 <input type="checkbox"/> 水質調査 <input type="checkbox"/> 近接家屋の事前・事後調査 <input type="checkbox"/> 地盤沈下測定 <input type="checkbox"/> <input type="checkbox"/> 地下水位等の測定 <input type="checkbox"/> その他（ ） <input type="checkbox"/> 調査方法（ <input type="checkbox"/> 別途資料 <input type="checkbox"/> その他（ ） <input type="checkbox"/> 調査費（ <input type="checkbox"/> 別途資料 <input type="checkbox"/> その他（ ） <input type="checkbox"/> その他（ ）
安全対策関係	<input checked="" type="checkbox"/> 交通安全施設等の指定あり <input type="checkbox"/> 近接公共施設等に対する制限 <input type="checkbox"/> 土砂崩落・発破作業に対する防護施設等に指定あり <input type="checkbox"/> イメージアップ経費適用工事 <input type="checkbox"/> その他（ ）	<input checked="" type="checkbox"/> 交通安全施設等の配置（ <input type="checkbox"/> 別途図面 <input type="checkbox"/> その他（ ） <input checked="" type="checkbox"/> 交通管理要員の配置（ <input type="checkbox"/> 別途図面 <input type="checkbox"/> その他（ ） <input type="checkbox"/> 指定路線 <input checked="" type="checkbox"/> 指定路線以外 <input checked="" type="checkbox"/> 配置人員数（ 1人）（うち交通誘導警備員A（ ）人） （注：配置人員数の変更は原則行わないものとする。但し、指定路線以外で交通誘導警備員Aが配置できない場合は変更の対象とする。） <input type="checkbox"/> 施工時間の制限 <input type="checkbox"/> 工法制限あり ・近接公共施設等（ <input type="checkbox"/> 鉄道 <input type="checkbox"/> 電気 <input type="checkbox"/> 電話 <input type="checkbox"/> 水道 <input type="checkbox"/> ガス <input type="checkbox"/> その他（ ） ・制限を受ける工種（ ） ・制限内容（ ） <input type="checkbox"/> 安全防護施設等の配置（ <input type="checkbox"/> 別途図面 <input type="checkbox"/> その他（ ） <input type="checkbox"/> 保安要員の配置（ <input type="checkbox"/> 別途図面 <input type="checkbox"/> その他（ ） <input type="checkbox"/> イメージアップの内容（率分）（ ） <input type="checkbox"/> イメージアップの内容（積上）（ ） <input type="checkbox"/> その他（ ）

(注) 上記受託業務事項・条件及び内容のレ印当該欄は、作業に当たって制約を受ける事となるので明示する。  
 明示事項に変更が生じた場合及び明示されていない制約等が発生したときは、発注者と別途協議し適切な措置を講ずるものとする。  
 別途協議とは、設計・現場説明又は作業打合せ等により協議するものとする。

特記仕様書（施工条件明示一覧表）

No. 2

明示項目	明示事項	条件及び内容
工事用道路関係 <input type="checkbox"/> 一般道路（搬入路）の使用制限あり <input type="checkbox"/> 仮設道路の設置条件あり		経路及び使用期間の制限内容 <input type="checkbox"/> 別途図面 <input type="checkbox"/> 使用中及び使用後の措置 <input type="checkbox"/> 用地及び構造 <input type="checkbox"/> 安全施設 <input type="checkbox"/> 使用中及び使用後の措置 <input type="checkbox"/> その他（ ）
仮設備関係 <input type="checkbox"/> 仮設備の設置条件あり <input type="checkbox"/> 仮設物の構造及び施工方法の指定 <input type="checkbox"/> その他（ ）		使用期間及び借地条件 <input type="checkbox"/> 別途図等 <input type="checkbox"/> その他（ ） 転用あり（ ） <input type="checkbox"/> 兼用あり（ ） <input type="checkbox"/> その他（ ） 構造及び設計条件 <input type="checkbox"/> 別途図等 <input type="checkbox"/> その他（ ） 施工方法 <input type="checkbox"/> その他（ ）
残土・産業廃棄物関係 <input checked="" type="checkbox"/> 残土処分（自由処分） <input checked="" type="checkbox"/> 残土処分（指定処分・他工事流用） <input checked="" type="checkbox"/> 産業廃棄物の処理条件あり <input type="checkbox"/> 提出書類あり <input checked="" type="checkbox"/> その他（ 舗装切断時に発生する排水の処理 ）		残土処分地（ <input type="checkbox"/> 別途資料） <input type="checkbox"/> 処分地の処理条件あり <input checked="" type="checkbox"/> 産業廃棄物の種類 <input checked="" type="checkbox"/> 産業廃棄物の処分地 <input type="checkbox"/> その他（ ） 運搬距離（L= km） 【注：その他の項目（ ）については、処分地を指定しなければならぬ場合にのみ記入のこと。】 <input checked="" type="checkbox"/> 処分地での処理費（ <input checked="" type="checkbox"/> 計上あり（ <input checked="" type="checkbox"/> 処理料 <input type="checkbox"/> 押土整地 <input type="checkbox"/> 被覆土） <input type="checkbox"/> その他（ ） <input checked="" type="checkbox"/> 処分場の受入条件 <input checked="" type="checkbox"/> その他（ 舗装切断作業に伴い、切断機械から発生する排水については、排水吸引機能を有する切断機械等により回収するものとする。回収された排水については、関係機関等と協議の上、適正に処理するものとし、必要と認められる経費については変更契約できるものとする。 ）
工事支障関係 <input type="checkbox"/> 工事支障物件あり <input type="checkbox"/> その他		支障物件名（ <input type="checkbox"/> 鉄道 <input type="checkbox"/> 電気 <input type="checkbox"/> 電話 <input type="checkbox"/> 水道 <input type="checkbox"/> ガス <input type="checkbox"/> 有線 <input type="checkbox"/> その他（ ） 移設時期（ <input type="checkbox"/> 平成 年 月 日 <input type="checkbox"/> 別途協議） <input type="checkbox"/> 防護（ ） <input type="checkbox"/> その他（ ）

(注) 上記受託業務事項・条件及び内容のレ印当該欄は、作業に当たって制約を受ける事となるので明示する。  
 明示事項に変更が生じた場合及び明示されていない制約等が発生したときは、発注者と別途協議し適切な措置を講ずるものとする。  
 別途協議とは、設計・現場説明又は作業打合せ等により協議するものとする。



特記仕様書（施工条件明示一覧表）

No. 3

明 示 項 目	明 示 事 項	条 件 及 び 内 容
排水工（濁水処理を含む）関係	<input type="checkbox"/> 濁水、湧水等の排水に際し、制限あり <input type="checkbox"/> 水質調査等必要あり <input type="checkbox"/> その他（ ）	<input type="checkbox"/> 項目及び基準値（ ） <input type="checkbox"/> 調査項目（ ） <input type="checkbox"/> その他（ ）
薬液注入関係	<input type="checkbox"/> 薬液注入工法等の指定あり <input type="checkbox"/> 提出書類あり <input type="checkbox"/> 注入量の確認、注入の管理及び注入の効果の確認 <input type="checkbox"/> その他（ ）	<input type="checkbox"/> 工法区分（ ） 材料種類（ ） 施工範囲（ ） <input type="checkbox"/> 削孔数量（ ） 注入量（ ） その他（ ） <input type="checkbox"/> 工法関係（ ） 材料関係（ ） <input type="checkbox"/> その他（ ）
再生材使用関係	<input checked="" type="checkbox"/> 再生材使用の指定あり <input type="checkbox"/> 六価クロム溶出試験あり（環境告示第46号溶出試験） <input checked="" type="checkbox"/> 三重県リサイクル製品利用推進条例に基づく認定製品の使用について <input type="checkbox"/> その他（ ）	<input checked="" type="checkbox"/> 再生材の種類（ <input checked="" type="checkbox"/> 再生Asコン <input checked="" type="checkbox"/> 再生路盤材 <input checked="" type="checkbox"/> 再生クラッシュチャーラン <input type="checkbox"/> 道路用盛土材 <input type="checkbox"/> 再生コン砂 ） <input checked="" type="checkbox"/> 再生材が使用出来ない場合の措置（ <input type="checkbox"/> 新材に変更 <input type="checkbox"/> その他（ ） <input checked="" type="checkbox"/> 別途協議 ） <input type="checkbox"/> 再生コンクリート砂（1購入先当たり1検体の試験を行い、試験報告書には、使用する工事名称、所在地を記載する。） <input checked="" type="checkbox"/> 三重県リサイクル製品利用推進条例に基づく認定製品を使用する。ただし、認定製品が入手できない場合は、監督員と別途協議。 （認定製品の品名： プレキヤストU型側溝、プレキヤストU型側溝蓋） 【注：認定製品の品名欄については、設計単価表の品名を記入すること】 <input type="checkbox"/> 下記製品を本工事で使用する場合は、三重県リサイクル製品利用推進条例に基づく認定製品を使用するように努める。 （認定製品の品名： 間伐材製工事用バリケード・看板・標示板・ガードフェンス、緑化基盤材、石こうボード） <input type="checkbox"/> その他（ ）
その他	<input type="checkbox"/> 工所用機材の保管及び仮置きが必要あり <input type="checkbox"/> 現場発成品あり <input checked="" type="checkbox"/> 支給品あり <input type="checkbox"/> 盛土材等工事間流用あり <input type="checkbox"/> その他（ ）	<input type="checkbox"/> 保管場所（ ） 期間（ ） その他（ ） <input type="checkbox"/> 品名（ ） 数量（ ） 数量（ 8 m ） 保管場所（ ） その他（ ） <input checked="" type="checkbox"/> 品名（ フェンス ） 数量（ ） 数量（ ） 引渡場所（ 現地 ） <input type="checkbox"/> 時期（平成 年 月 日） その他（ ） <input type="checkbox"/> 運搬方法（ <input type="checkbox"/> 受注者以外で運搬 <input type="checkbox"/> 受注者以外で運搬 <input type="checkbox"/> 別途協議 <input type="checkbox"/> その他（ ） <input type="checkbox"/> 引渡場所（ <input type="checkbox"/> 別添図等 <input type="checkbox"/> 別途協議 <input type="checkbox"/> その他（ ） <input type="checkbox"/> 数量（ ） 運搬距離（ L = km） <input type="checkbox"/> その他（ ）
適用条件	<input checked="" type="checkbox"/> 三重県公共工事共通仕様書（平成28年7月版）を適用（部分改正を行った内容も含む（適用：平成29年 7月 1日）） <input type="checkbox"/> 「土木構造物設計マニュアル（案）」を適用 <input type="checkbox"/> その他（ ）	<input type="checkbox"/> 編」を適用

(注) 上記受託業務事項・条件及び内容のレ印当該欄は、作業に当たって制約を受ける事となるので明示する。  
 明示事項に変更が生じた場合及び明示されていない制約等が発生したときは、発注者と別途協議し適切な措置を講ずるものとする。  
 別途協議とは、設計・現場説明又は作業打合せ等により協議するものとする。

特記仕様書（施工条件明示一覧表）

No. 4

明示項目	明示事項	条件及び内容
入札・契約方式	<input type="checkbox"/> 入札時VE方式 <input type="checkbox"/> 契約後VE方式 <input type="checkbox"/> 設計・施行一括発注方式 <input type="checkbox"/> プロポーザル方式 <input type="checkbox"/> 総合評価方式	<input type="checkbox"/> 契約前のVE提案に基づき施工しなければならない。 <input type="checkbox"/> 契約後にVE提案を受け付ける。 <input type="checkbox"/> 細部設計の承認を受けなければならない。 <input type="checkbox"/> 本件工事で提案不履行があった場合は、本件工事完成年度の翌年度に総合評価方式で発注する案件（以下「発注工事」という。）で、貴社の評価点において発注工事の加算点（満点）の1割を減点します。
電子納品	<input type="checkbox"/> 工事完成図書（工事写真含む） <input checked="" type="checkbox"/> 電子納品対象外	<input type="checkbox"/> 工事完成図書は電子納品とする。ただし、電子化が困難な部分について監督員と協議承諾を得たものについてはこの限りではない。 <input type="checkbox"/> 電子媒体の提出部数は、（ <input type="checkbox"/> 2部 <input type="checkbox"/> ）部とする。 <input type="checkbox"/> 三重県CAL S電子納品運用マニュアル（平成 24年 7月改訂）を適用
産業廃棄物税		<input checked="" type="checkbox"/> 本工事には産業廃棄物税相当分が計上されていないため、受注者が課税対象となった場合には完成年度の翌年度の4月1日から8月31日までの間に別に別定める様式に産業廃棄物税納税証明書等を添付して当該工事の発注者に対して支払請求を行うこと。なお、この期間を超えて請求することはできない。また、設計数量を超えることはできない。
工事カルテ作成・登録		<input checked="" type="checkbox"/> 三重県公共工事共通仕様書に基づき、工事カルテ作成・登録を行うこと。
建設副産物情報交換システム		<input checked="" type="checkbox"/> 三重県公共工事共通仕様書に基づき、建設副産物情報交換システム（副産物システム、発生システム）にデータを入力すること。なお、工事完成後に発注者が建設副産物情報交換システムへの入力データの訂正等を依頼した場合などには、受注者の責任において適切に処理を行うこと。

(注) 上記受託業務事項・条件及び内容のレ印当該欄は、作業に当たって制約を受ける事となるので明示する。  
 明示事項に変更が生じた場合及び明示されていない制約等が発生したときは、発注者と別途協議し適切な措置を講ずるものとする。  
 別途協議とは、設計・現場説明又は作業打合せ等により協議するものとする。

津市

平成29年4月

## 暴力団等の不当介入の排除等に関する特記仕様書

### 1 趣旨

この特記仕様は、本市が締結する契約等からの暴力団、暴力団関係者、暴力団関係法人等（以下「暴力団等」という。）の不当介入を排除し、契約等の適正な履行を確保することに関し、必要な事項を定めるものとする。

### 2 用語

この特記仕様における用語は、津市の締結する契約等からの暴力団等排除措置要綱（平成21年津市訓第34号）において使用する用語の例による。

### 3 受注者等の義務

- (1) 本市の契約等の相手方及び下請負人等（以下「受注者等」という。）は、暴力団等と認められる下請負人等を使用してはならない。
- (2) 受注者等は、暴力団等と認められる資材販売業者から資材等を購入してはならない。
- (3) 受注者等は、暴力団等と認められる廃棄物処理業者が有する廃棄物処理施設及び廃棄物処理業者等を使用してはならない。
- (4) 受注者は、本市と締結した契約等の履行に当たり、受注者等が暴力団等による不当介入を受けたときは、断固としてこれを拒否し、直ちに本市に文書にて報告するとともに所轄の警察署に通報し捜査上必要な協力をするものとする。この場合において、捜査上必要な協力を行ったとき、受注者は速やかに本市に文書にてその内容を報告しなければならない。

なお、受注者等が不当介入を受けたことを理由に契約期間の延長等の措置が必要となったとき、受注者は本市に契約期間の延長等を求めることができる。

### 4 入札参加資格者等及び受注者等に対する措置

入札参加資格者等又はその役員等が暴力団等と認められるとき、暴力団等と密接な関係を有していると認められるときなどは、当該入札参加資格者等に対し、津市建設工事等指名停止基準（平成21年4月8日施行）に基づく指名停止措置を講じるものとする。

また、上記3の義務に違反した受注者等に対しても、同様に指名停止措置を講じるものとする。

### 5 契約等の解除

上記の暴力団等と認められるときなどにより指名停止措置が講じられた入札参加資格者等との契約等については、これを解除することができる。

## 再生砕石（RC-40）の使用についての留意事項

津市の建設工事においては三重県公共工事共通仕様書（三重県建設副産物処理基準）に準拠し、再生資源の有効利用の促進を掲げている。ついては、再生砕石(RC-40)の使用にあたり下記に十分留意すること。

- **再生砕石の納品伝票を保管し、伝票の写しもしくは納入日を記載した材料出荷証明書等の写しを工事書類として提出すること。**

搬入される材料によっては、路面等が膨れ上がる等の現象が発生する恐れがあることから、使用材料確認表（材料確認願）で確認を得た材料以外の再生砕石等の混入がないよう対策し、施工前に異常（異物の混入、軽量である等）を確認した場合は、使用しないなどの品質管理に努めること。

- **三重県公共工事共通仕様書に基づき、品質管理に注意し施工すること。**

三重県公共工事共通仕様書 添付資料

4. 三重県建設副産物処理基準

第9条 再生資源及びリサイクル製品等の利用

2. 再生砕石（RC-40）の品質規格 参照

## 配慮依頼事項

受注者においては、この契約を履行するにあたって、下記のことについて御配慮いただくようお願いいたします。

なお、当該配慮依頼事項は、発注者である津市が受注者の自由な協力をお願いするものであり、受注者が津市のお願いに応じなかった場合に、受注者に対して、不利益を課すものではありません。

### 記

- 1 下請契約又は再委託（一次下請以降のすべての下請負人又は再委託者を含む。）が認められた契約にあつては、下請契約又は再委託等において市内本店事業者を活用することに配慮してください。
- 2 資材、原材料等の調達が必要となる場合は、市内本店事業者から調達すること及び地元製品、地元生産品を使用することについても配慮してください。
- 3 建設機械、機器等の借入れが必要となる場合は、市内本店事業者から借入れすることに配慮してください。
- 4 業務従事者等の使用人等が必要となる場合は、使用人等に市民を活用することに配慮してください。