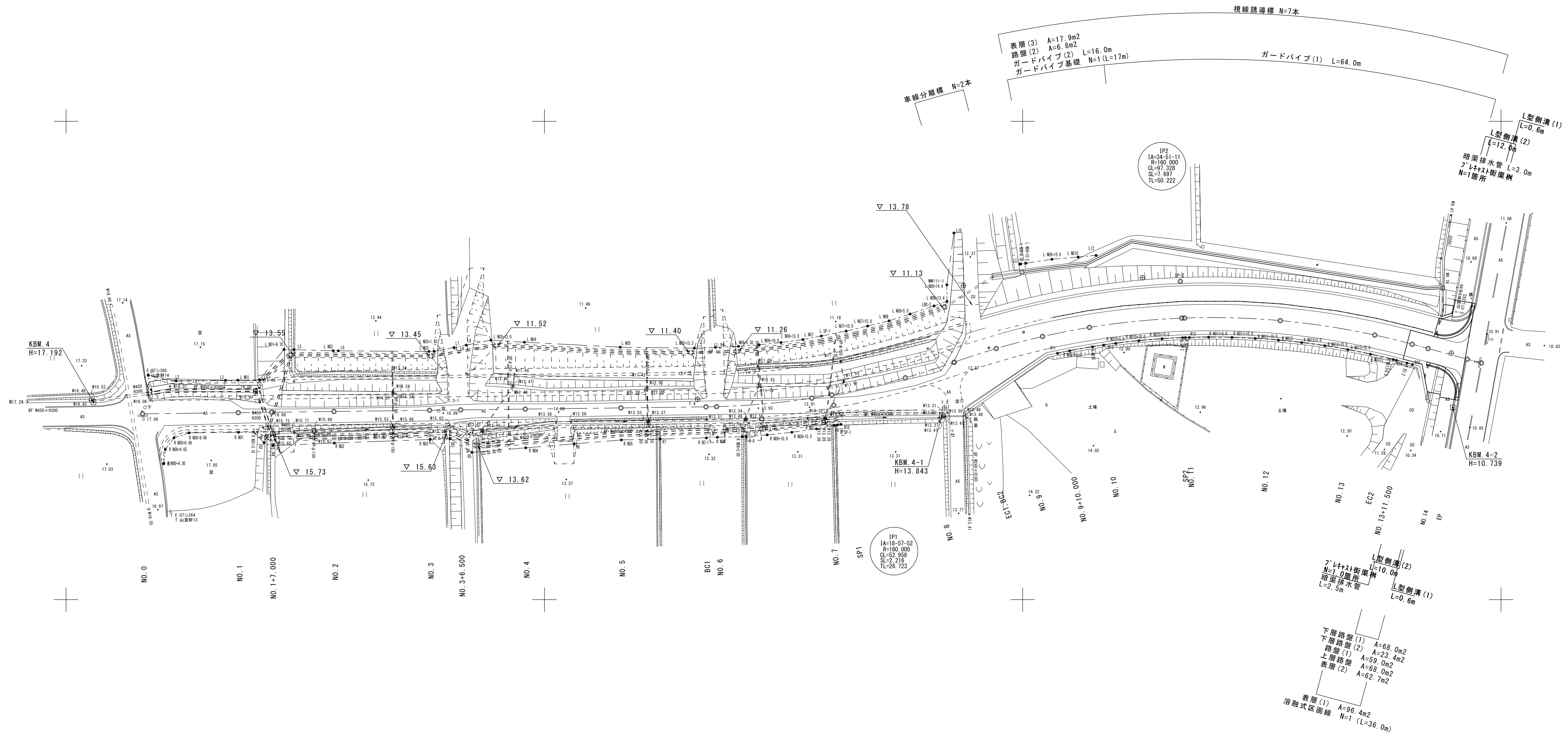
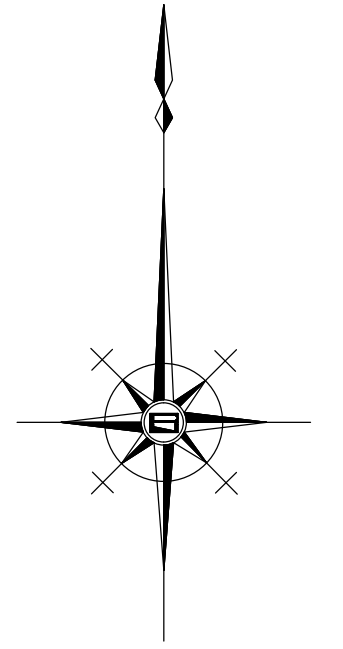


平面図



※この図面はA1サイズを原寸とする。

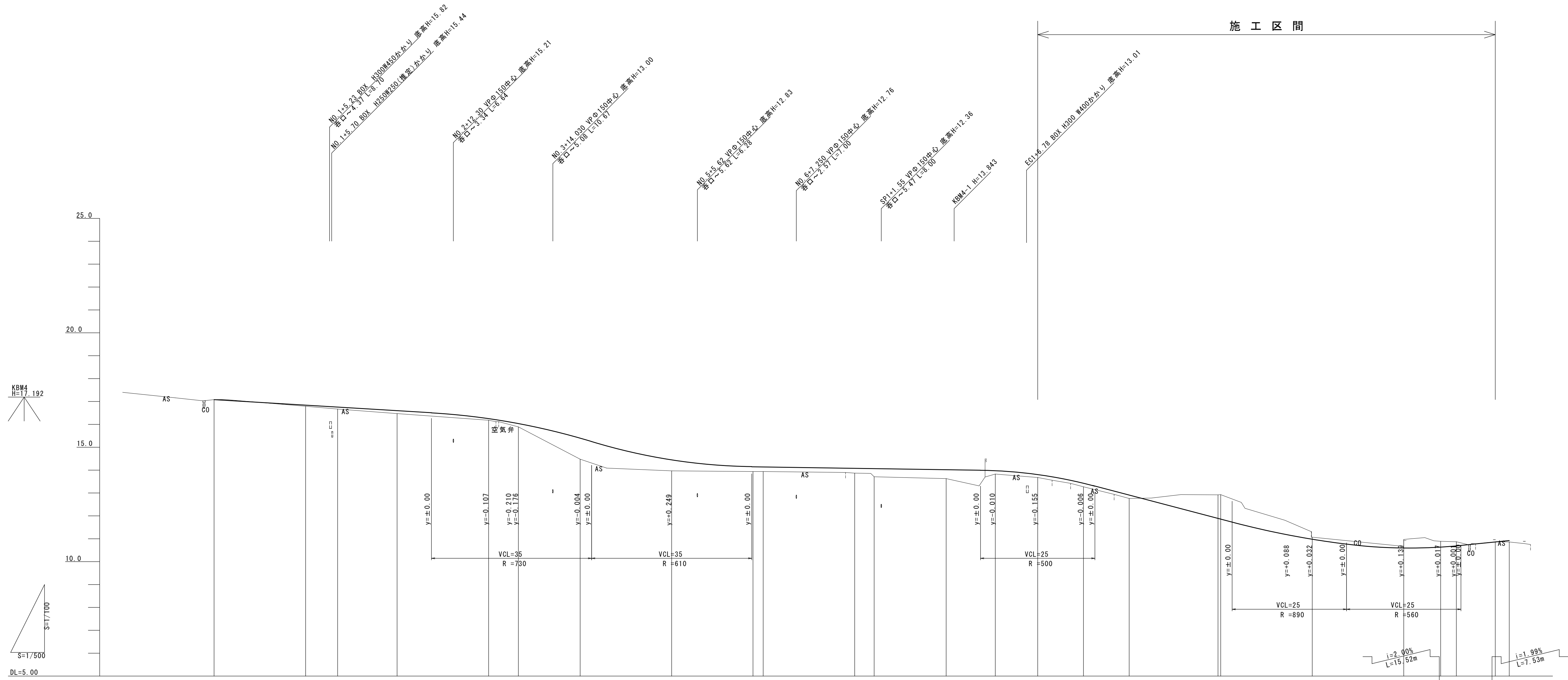
工事名	平成29年度 建整道新第2号 大里野田町第11号線道路改良 (交通安全施設) 工事
施工箇所名	津市大里野田町 及び大里小野田町地内
図面の種類	平面図
縮尺	S=1:500 図面番号 1/5
事務所名	津市建設部建設整備課

基準点座標一覧表

測点	X	Y
MM111-2	-135542.581	45407.443
T.2	-135532.691	45325.021
T.3	-135559.934	45283.677
T.4	-135558.110	45232.047
T.2-1	-135548.460	45389.613
T.3-1	-135559.392	45180.415

縦断図

V=1:100
H=1:500



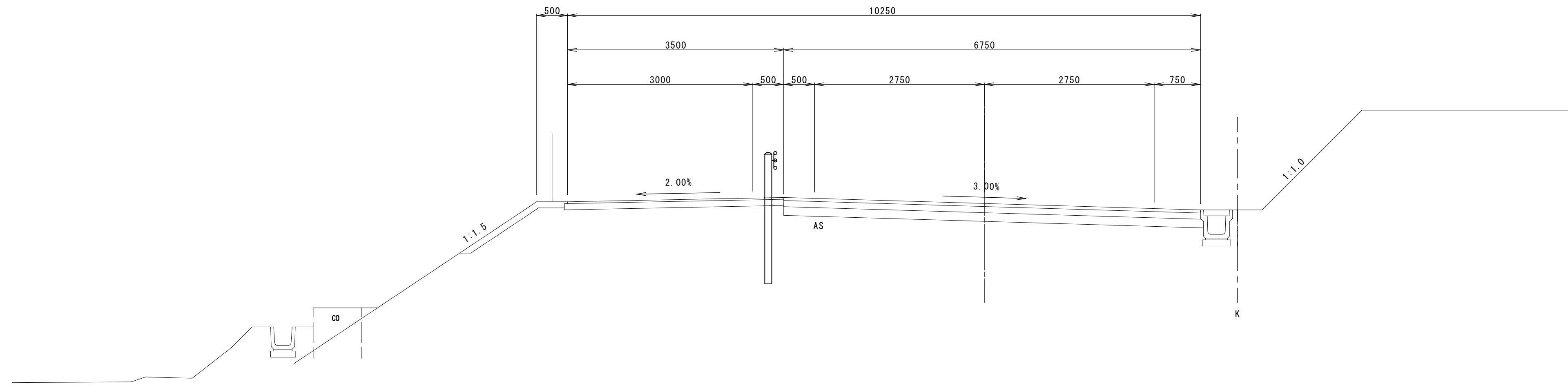
勾配図	17.08	i=1.20% L=65.00m		16.30	i=6.00% L=35.00m		14.20	i=0.30% L=80.00m		13.96	i=5.255% L=55.00m		11.07	i=2.44% L=25.00m		10.46	10.77	10.92							
盛高		0.05	0.09	0.13	0.07	0.14	0.92	0.48	0.21	0.20	0.21	0.36	0.39	0.15	0.13	0.16	0.15		0.06						
切深																									
計画高	17.08	16.84	16.76	16.60	16.25	16.03	15.40	14.45	14.15	14.14	14.08	14.02	13.81	13.43	13.21	12.91	12.82	11.86	11.16	10.60	10.64	10.69	10.86	10.92	
地盤高	17.08	16.79	16.67	16.47	16.18	15.88	14.48	13.97	13.94	13.94	13.87	13.65	13.83	13.68	13.27	12.78	12.82	12.92	11.07	10.97	10.88	10.87	10.87	10.88	
単距離	0.000	20.000	7.000	13.000	20.000	6.500	13.500	20.000	17.778	2.222	20.000	15.742	17.737	9.253	10.000	20.000	19.400	0.599	20.000	20.000	8.065	3.435	8.500	3.049	
追加距離	0.000	20.000	27.000	40.000	60.000	66.500	80.000	100.000	117.778	120.000	144.257	160.000	177.737	180.000	190.000	210.000	219.400	220.000	240.000	260.000	268.065	271.500	283.000	283.049	
測点名	NO.0	NO.1	NO.2	NO.3	+5.000 +6.500	NO.4	NO.5	NO.6	NO.7	SP1	NO.8	EC1	NO.9	NO.10	NO.11	NO.12	NO.13	EC2	NO.14	EP					
曲線									IP1 1A=18-57-52 R=160.000 CL=52.958 TL=26.723 SL=2.216			IP2 1A=34-51-11 R=160.000 CL=97.328 TL=50.222 SL=7.697													
片勾配	-2.00%								-2.00%	-2.00%	-3.00%	-3.00%	-2.2%	-3.00%											
幅							12500	7500	5000			12500	12500				17545	7455							

※この図面はA1サイズを原寸とする。

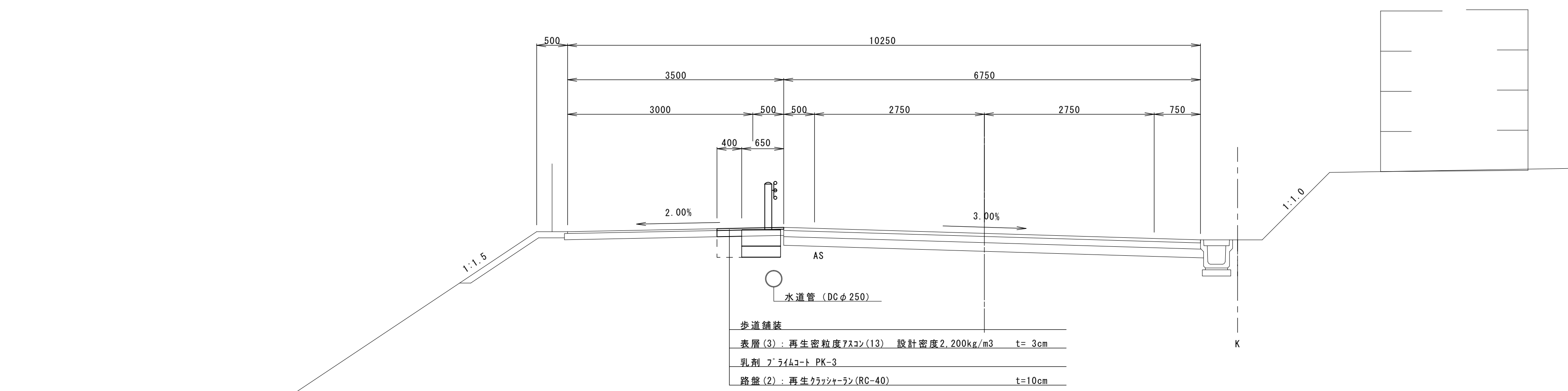
工事名	平成29年度 建整道新第2号 大里野田町第11号線道路改良 (交通安全施設) 工事
施工箇所名	津市大里野田町 及び大里小野田町地内
図面の種類	縦断図
縮尺	図示 図面番号 2/5
事務所名	津市建設部建設整備課

標準横断面図(1)

土中建設区間



コンクリート建設区間



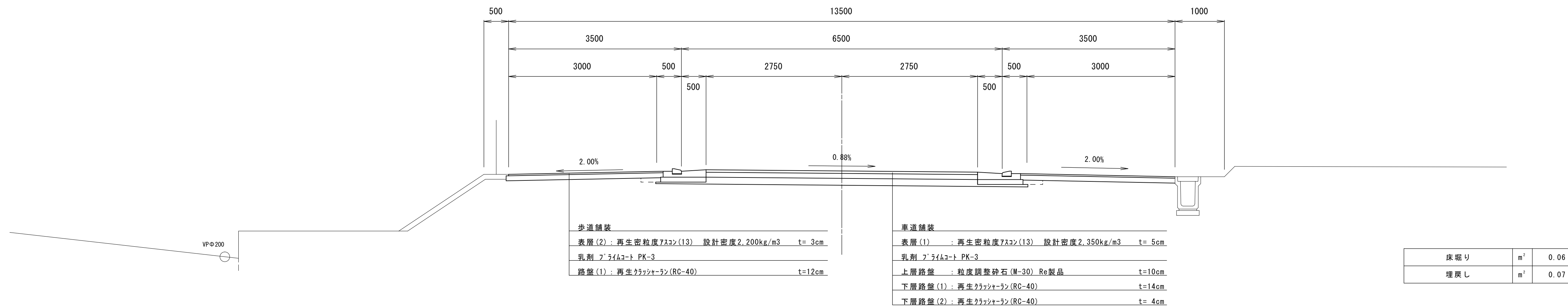
床掘り	m ²	0.45
埋戻し(流用土)	m ²	0.14

※この図面はA1サイズを原寸とする。

工事名	平成29年度 建整道新第2号 大里野田町第11号線道路改良 (交通安全施設) 工事		
施工箇所名	津市大里野田町 及び大里小野田町地内		
図面の種類	標準断面図(1)		
縮尺	S=1:50	図面番号	3/5
事務所名	津市建設部建設整備課		

標準横断面図(2)

交差点部

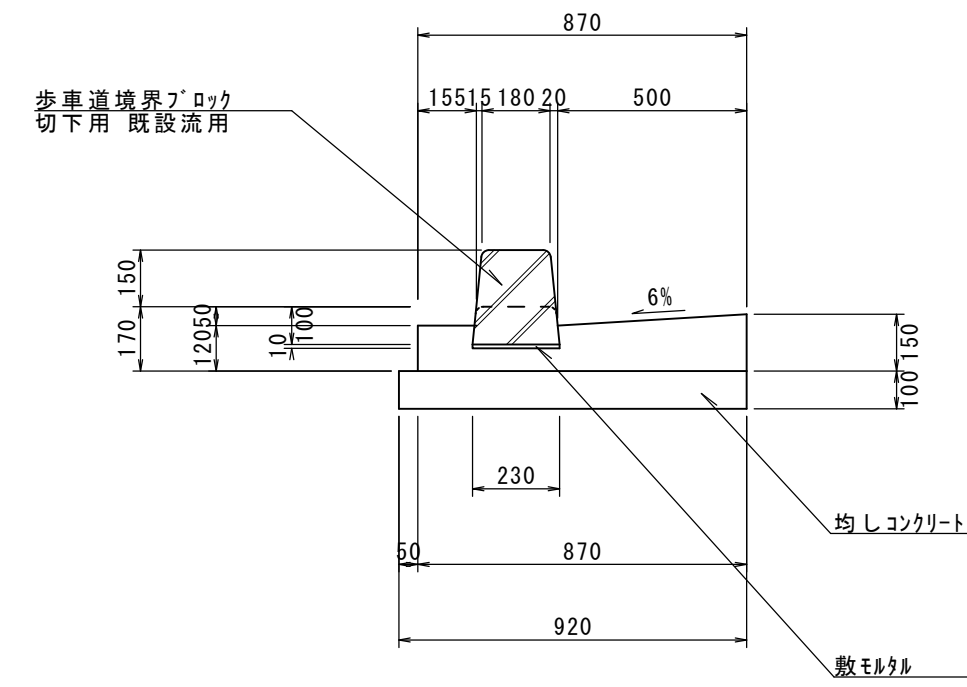


※この図面はA1サイズを原寸とする。

工事名	平成29年度 建整道新第2号 大里野田町第11号線道路改良 (交通安全施設) 工事		
施工箇所名	津市大里野田町 及び大里小野田町地内		
図面の種類	標準断面図(2)		
縮尺	S=1:50	図面番号	4/5
事務所名	津市建設部建設整備課		

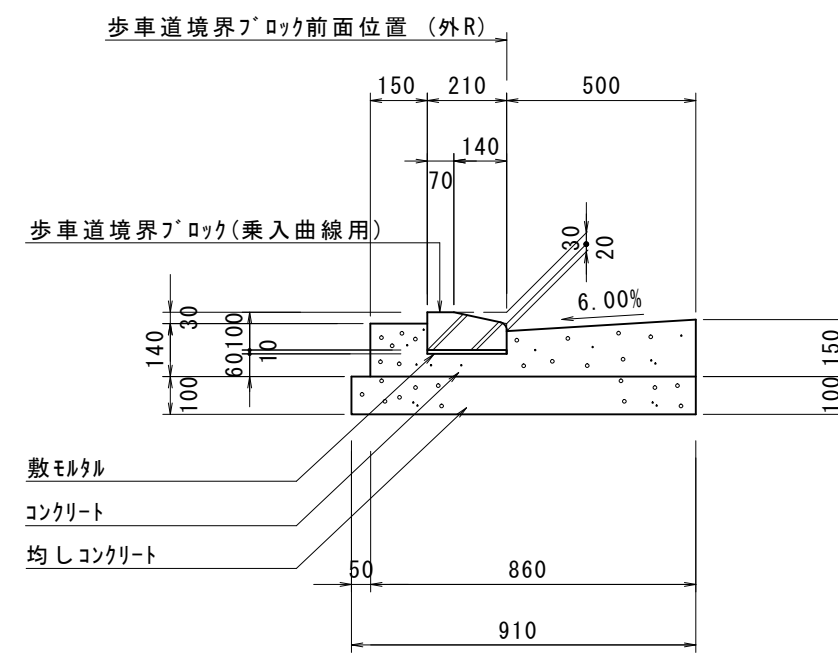
各種構造図

L型側溝(1)
(切下部)



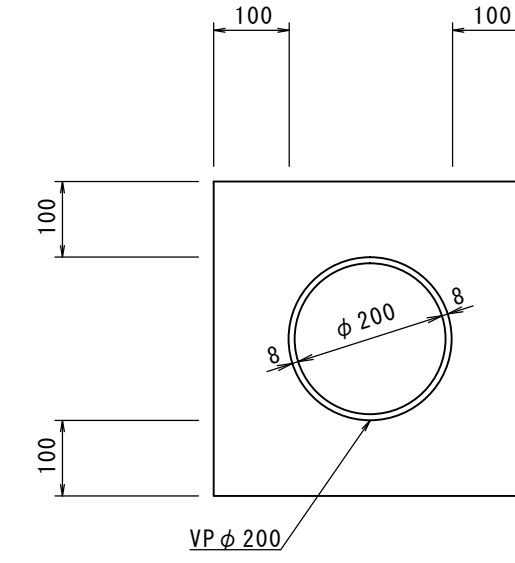
名称	規格	単位	数量	摘要
歩車道境界ブロック	切下部	m	10.00	既設流用 L=600
敷モルタル	1:3	m ³	0.02	
コンクリート	18-8-25BB	m ³	0.99	
同上型枠		m ²	2.70	
均しコンクリート	18-8-40BB	m ³	0.92	
同上型枠		m ²	2.00	

L型側溝(2)(歩行者乗入曲線部)
(歩車道境界ブロック曲線タイプ)



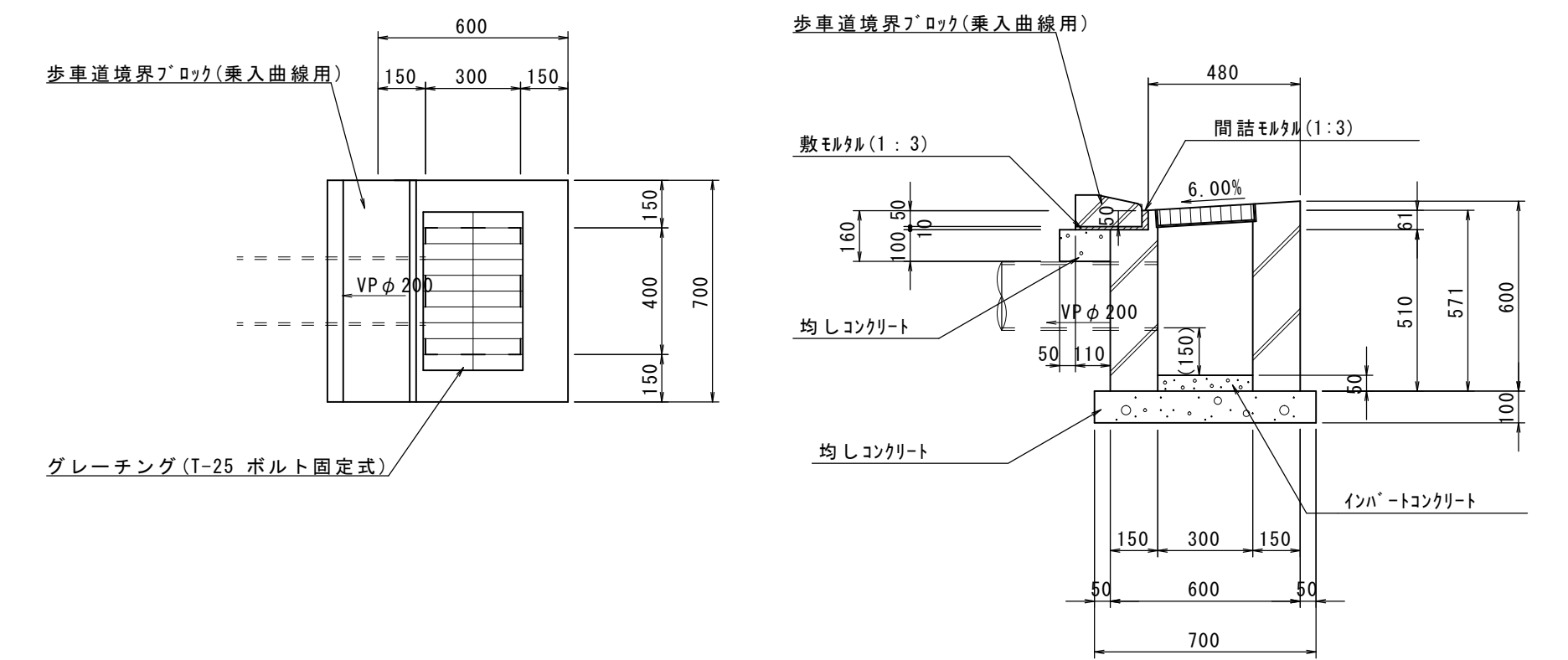
名称	規格	単位	数量	摘要
歩車道境界ブロック	キリファット型(R6用) L=600	m	10.00	Re製品
敷モルタル	1:3	m ³	0.02	
コンクリート	18-8-25BB	m ³	1.01	
同上型枠		m ²	2.90	
均しコンクリート	18-8-40BB	m ³	0.91	
同上型枠		m ²	2.00	
目地材	瀝青質 t=10	m ²	0.20	

暗渠排水管 S=1:10



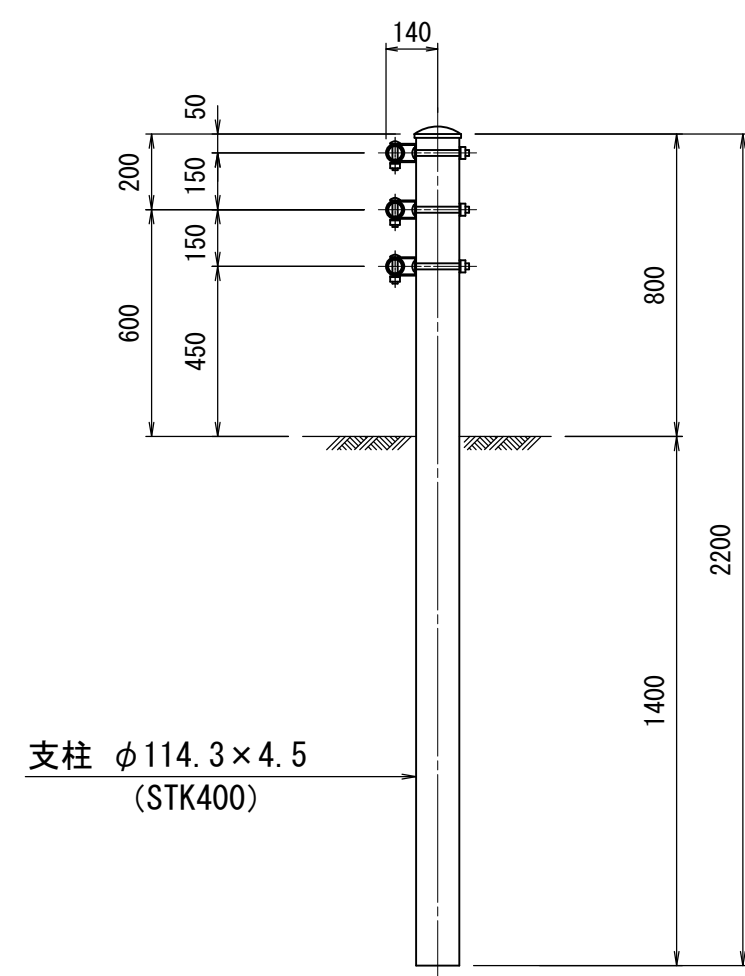
名称	規格	単位	数量	摘要
塩化ビニル管	VP管	本	2.50	
砂基礎	クッション用砂	m ³	1.36	
基面整正		m ²	4.16	

プレキャスト街渠樹



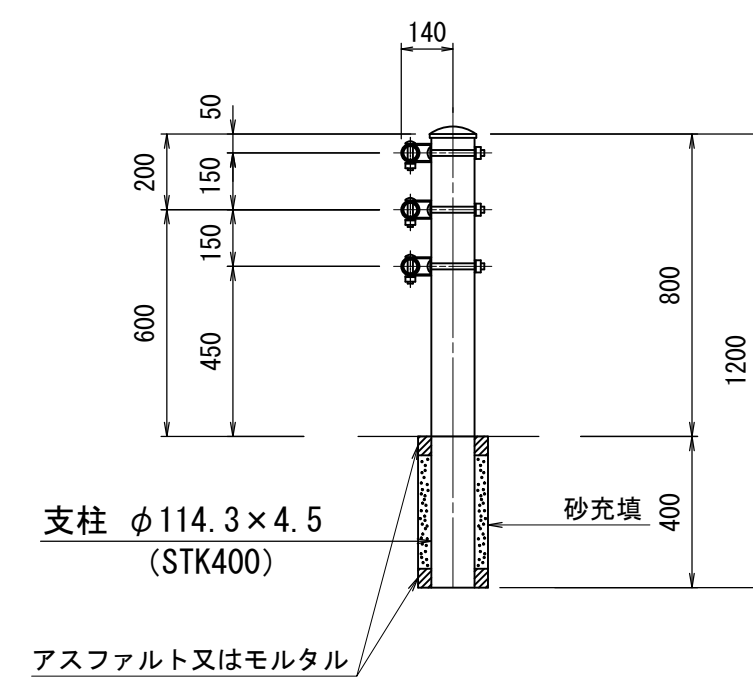
名称	規格	単位	数量	摘要
プレキャスト集水樹	車道用300×400×600	個	10.0	
インポートコンクリート	18-8-25BB	m ³	0.06	
均しコンクリート	18-8-40BB	m ³	0.56	
均し型枠		m ²	3.00	
歩車道境界ブロック	キリファット型(曲線用) L=600	m	7.00	Re製品
敷モルタル	1:3	m ³	0.02	
均しコンクリート	18-8-40BB	m ³	0.16	
均し型枠		m ²	1.02	
基面整正		m ²	6.72	

ガードパイプ(1)



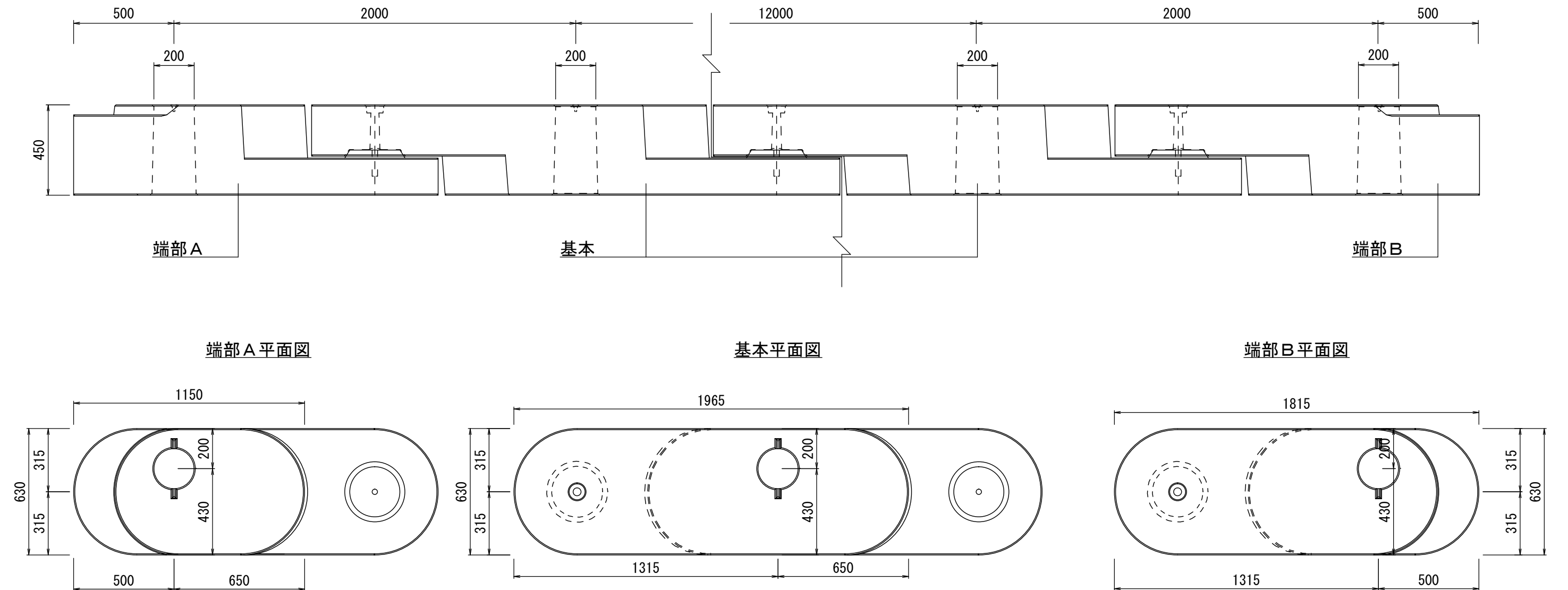
名称	規格	単位	数量	摘要
ガードパイプ	Gp-Cp-2E	m	100.0	

ガードパイプ(2)



名称	規格	単位	数量	摘要
ガードパイプ	Gp-Cp-2B	m	100.0	

ガードパイプ基礎(参考)



名称	規格	単位	数量	摘要
基礎ブロック	偏芯タイプ	基	7.00	自在R連続基礎A型(基本) 同等品以上
基礎ブロック	偏芯タイプ	基	1.00	自在R連続基礎A型(端部A) 同等品以上
基礎ブロック	偏芯タイプ	基	1.00	自在R連続基礎A型(端部B) 同等品以上
基礎ブロック設置		m	17.00	

※この図面はA1サイズを原寸とする。

工事名	平成29年度 建整道新第2号 大里野田町第11号線道路改良 (交通安全施設) 工事		
施工箇所名	津市大里野田町 及び大里小野田町地内		
図面の種類	各種構造図		
縮尺	S=1:20	図面番号	5/5
事務所名	津市建設部建設整備課		