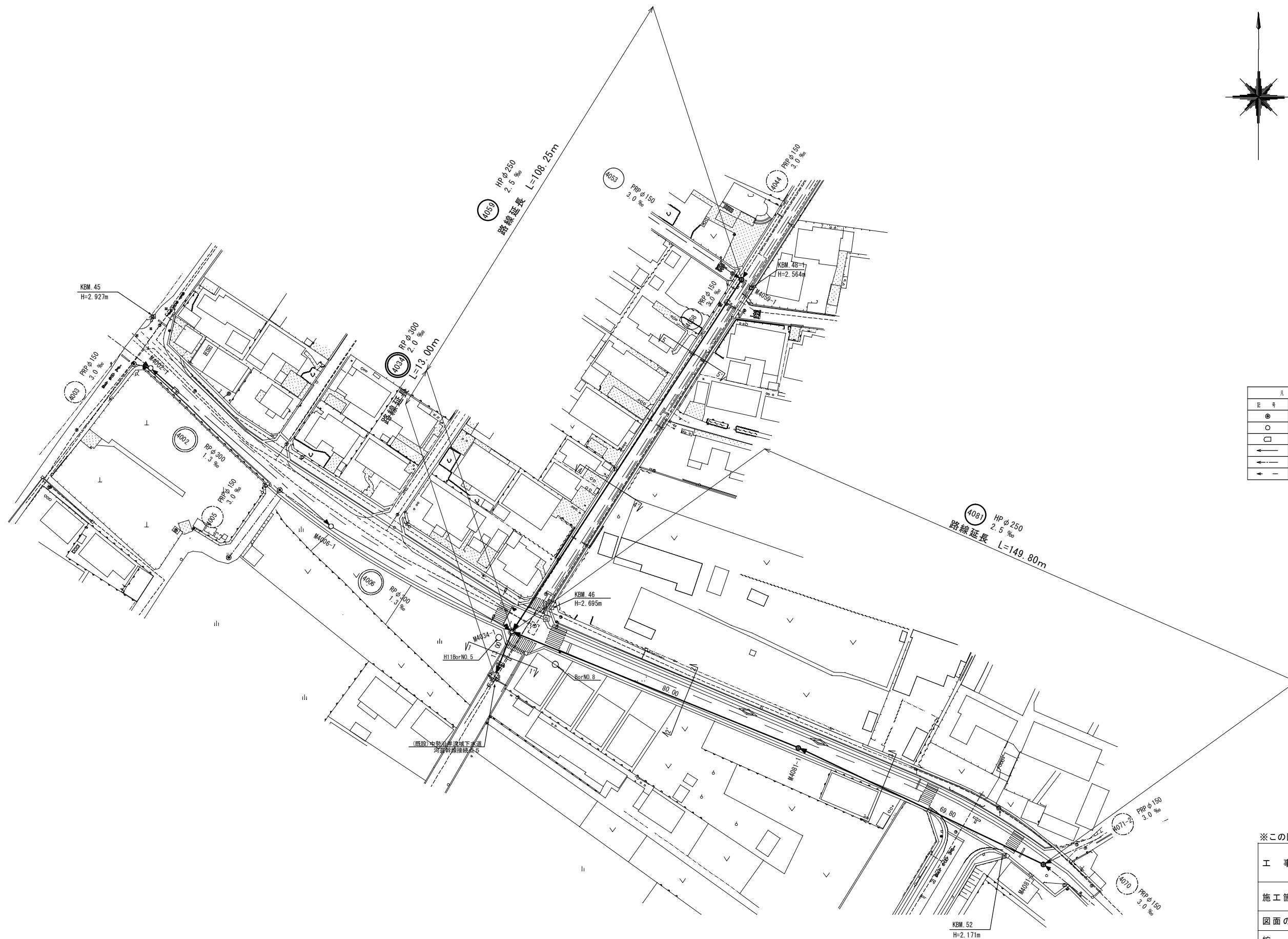


S=1 : 500



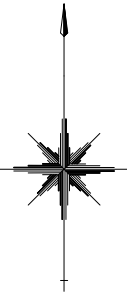
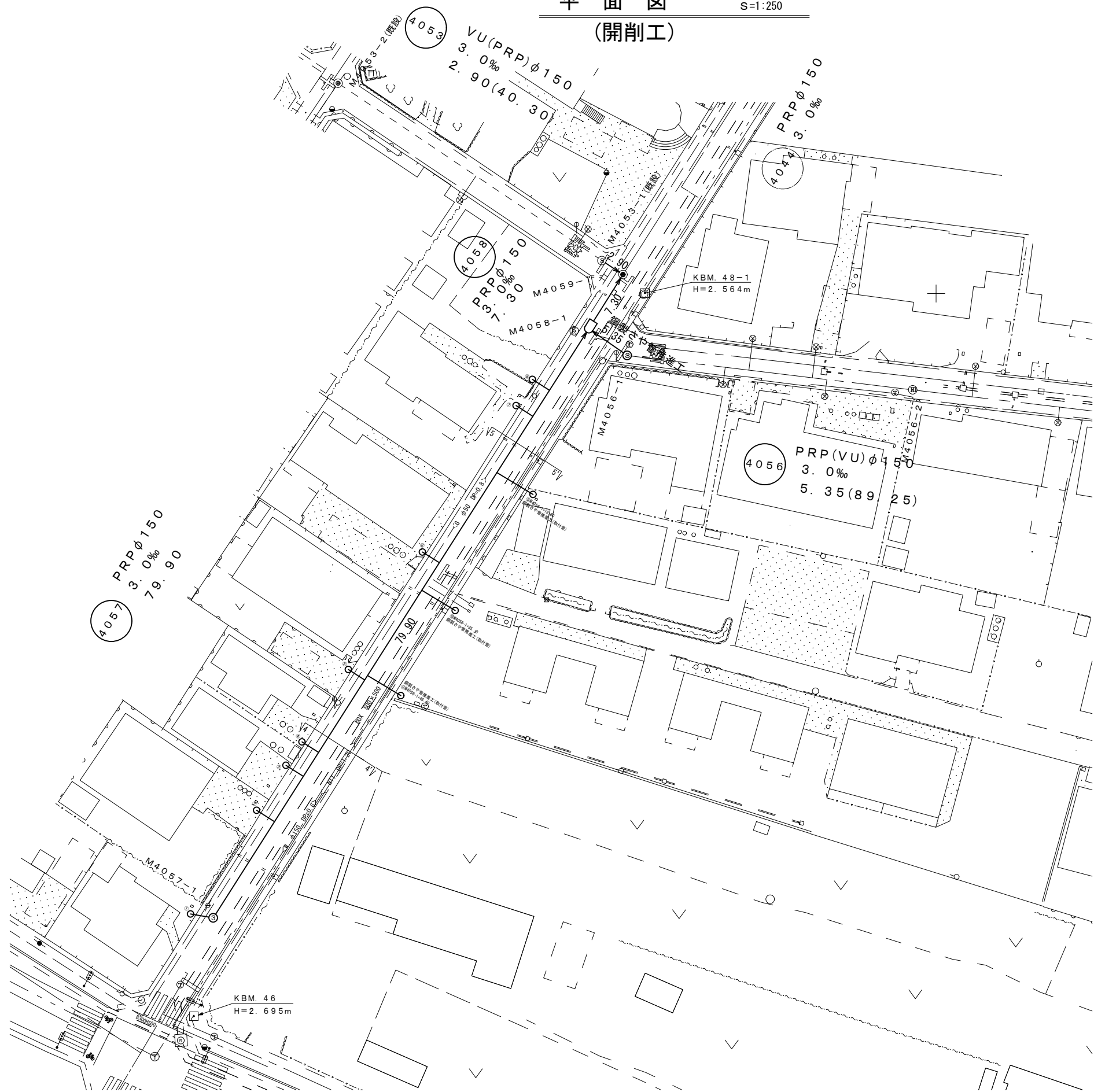
凡 例	
記 号	名 稱
◎	1号館立マンホール
○	2号館立マンホール
□	A1号館立マンホール
←	今 回 計 画 管
← -	将 来 計 画 管
← - -	既 設 管

※この図面はA 1サイズを原寸とする。

工 事 名	平成29年度下建公補第24号 上野処理区分区共下水道工事		
施工箇所名	津市河芸町上野地内		
図面の種類	平面図(推進工)		
縮 尺	S=1:500	図面番号	1/29
事 務 所 名	津市下水道局下水道建設課		

平面図
(開削工)

S=1:250



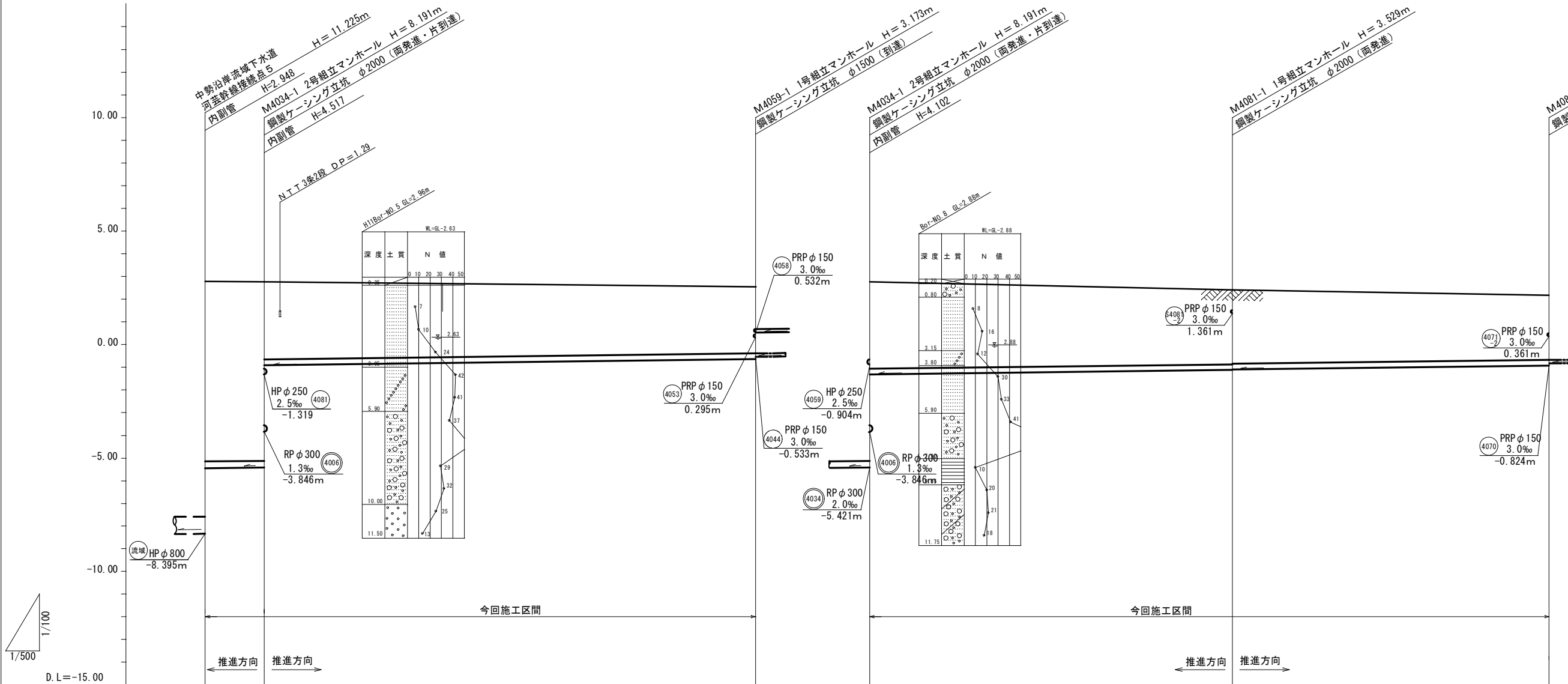
凡 例	
記 号	名 称
●	1号組立マンホール
□	A1号組立マンホール
○	塩ビマンホール
○	汚 水 井
←	今 回 計 画 管
←	将 来 計 画 管
←	既 設 管

※この図面はA1サイズを原寸とする。

工 事 名	平成29年度下建公補第24号 上野処理分区公共下水道工事		
施工箇所名	津市河芸町上野地内		
図面の種類	平面図(開削工)		
縮 尺	S=1:250	図面番号	2/29
事 務 所 名	津市下水道局下水道建設課		

縦断面図
(推進工)

V=1 : 100
H=1 : 500

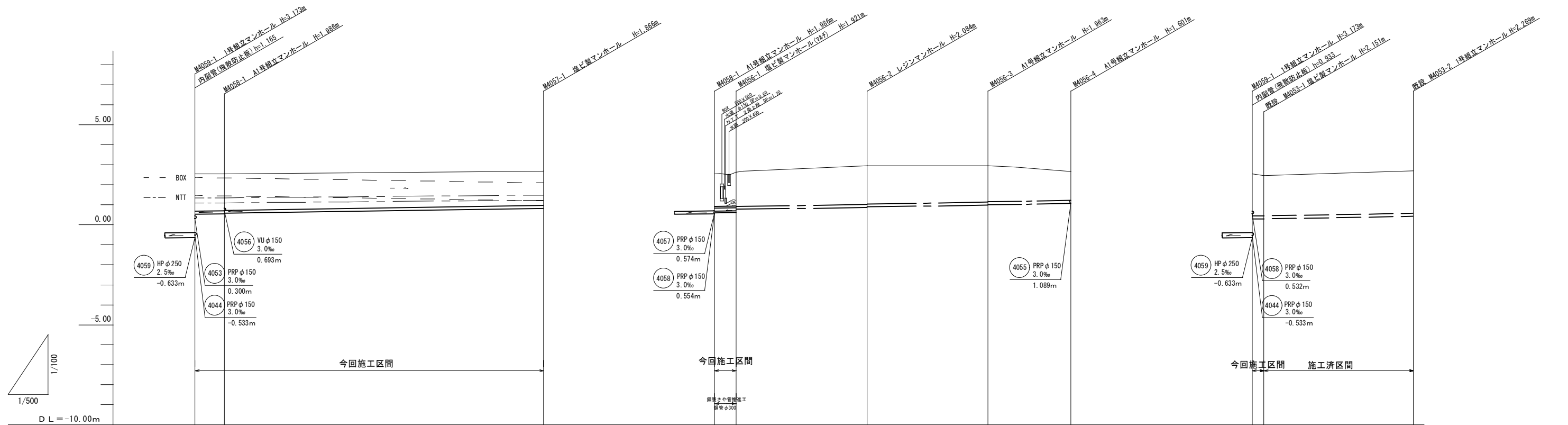


管 番 号	4034		4059		4081		
管 種・管 径	RP φ 300		HP φ 250		HP φ 250		
勾 配	2.0‰		2.5‰		2.5‰		
区 間 距 離	13.00m		108.25m		149.80m		
土 被	7.90	7.81 3.37	2.87	3.78	3.22 3.20	2.80	
管 底 高	-5.447	-5.421 -0.904	-0.633	-1.319	-1.119 -1.099	-0.924	
地 盤 高	2.83	2.77	2.54	2.77	2.41	2.18	
追 加 距 離	0.00	13.00	121.25	0.00	80.00	140.80	
単 距 離	0.00	13.00	108.25	0.00	80.00	69.80	
測 点	河芸幹線 接続点 5	M4034-1	M4059-1	M4034-1	M4081-1	M4081-2	

管 番 号		
4034	4059	4081

※この図面はA 1 サイズを原寸とする。			
工 事 名	平成 2 9 年度下建公補第 2 4 号 上野処理分区公共下水道工事		
施工箇所名	津市河芸町上野地内		
図面の種類	縦断面図 (推進工)		
縮 尺	V=1 : 100 H=1 : 500	図面番号	3/29
事 務 所 名	津市下水道局下水道建設課		

縦断面図
(開削工)



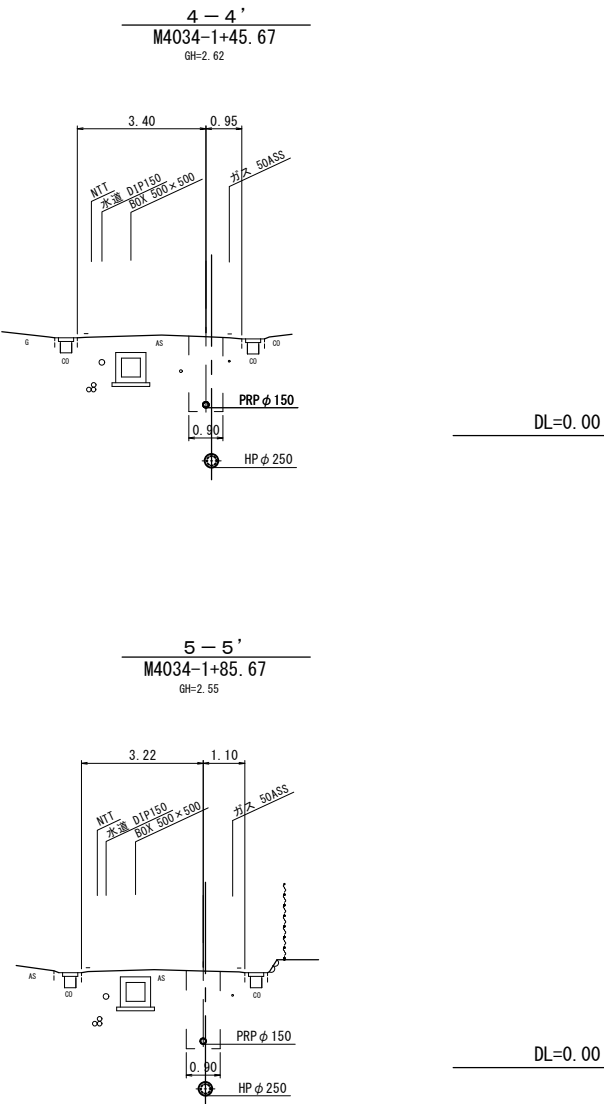
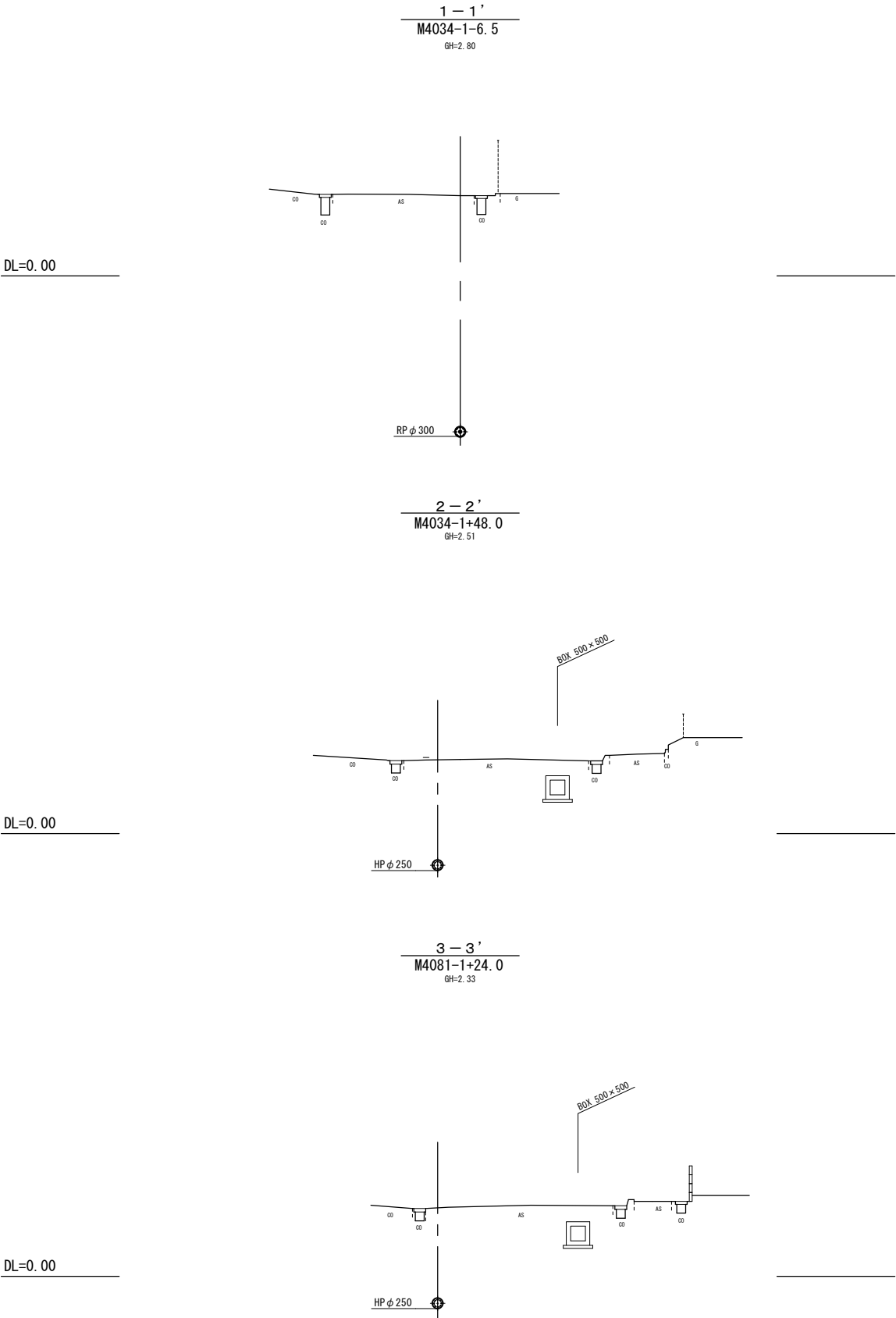
管 番 号	4058		4057		4056				4053	
管 種 ・ 管 径			PRP φ 150		VU φ 150		PRP φ 150		PRP φ 150	VU φ 150
勾 配			3.0‰				3.0‰		3.0‰	
区 間 距 離	7.30m		79.90m		5.35m	32.90m	30.20m	20.80m	2.90m	37.40m
土 被	1.86	1.83	1.71		1.69	1.77	1.93	1.91	2.09	2.12
掘 削 深	2.01	1.99	1.87		1.85	1.92	2.09	1.97	2.24	2.27
管 底 高	0.532	0.554	0.814		0.693	0.709	0.876	0.886	0.300	0.421
地 盤 高	2.544	2.544	2.68		2.544	2.63	2.96	2.95	2.544	2.69
追 加 距 離	0.00	7.30	87.20		0.00	5.35	38.25	68.45	0.00	40.30
単 距 離	0.00	7.30	79.90		0.00	5.35	32.90	30.20	0.00	37.40
測 点	M4059-1	M4058-1	M4057-1		M4058-1	M4056-1	M4056-2	M4056-3	M4059-1	M4053-2

管番号		
4053	4056	4057
4058		

※この図面はA 1サイズを原寸とする。

工 事 名	平成29年度下建公補第24号 上野処理分区公共下水道工事		
施工箇所名	津市河芸町上野地内		
図面の種類	縦断面図(開削工)		
縮 尺	V=1:100 H=1:500	図面番号	4/29
事 務 所 名	津市下水道局下水道建設課		

横断面図 S=1 : 100



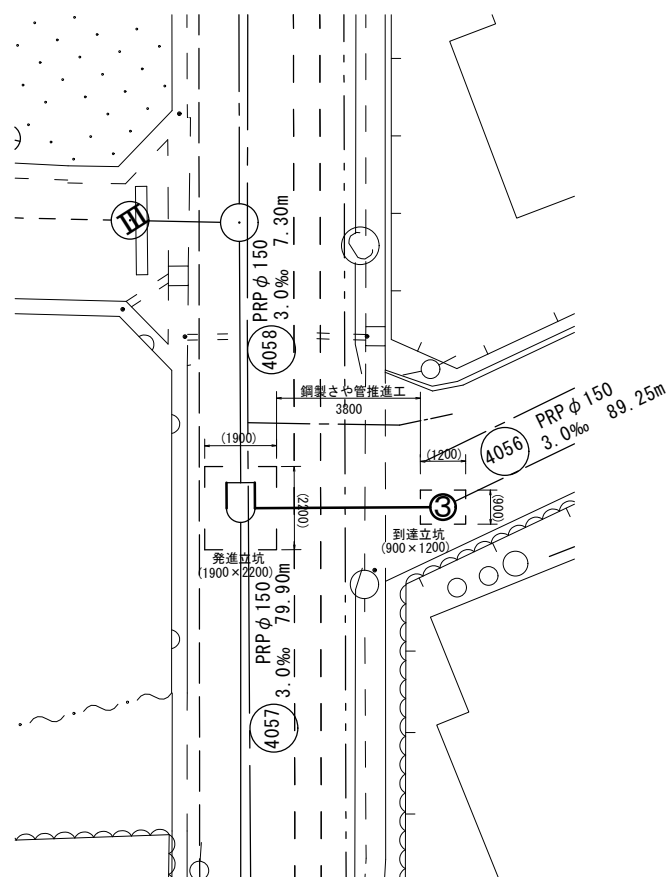
※この図面はA 1 サイズを原寸とする。

工 事 名	平成 2 9 年度下建公補第 2 4 号 上野処理分区公共下水道工事		
施工箇所名	津市河芸町上野地内		
図面の種類	横断面図		
縮 尺	S=1 : 100	図面番号	5/29
事 務 所 名	津市下水道局下水道建設課		

鋼製さや管推進工詳細図(4056路線)

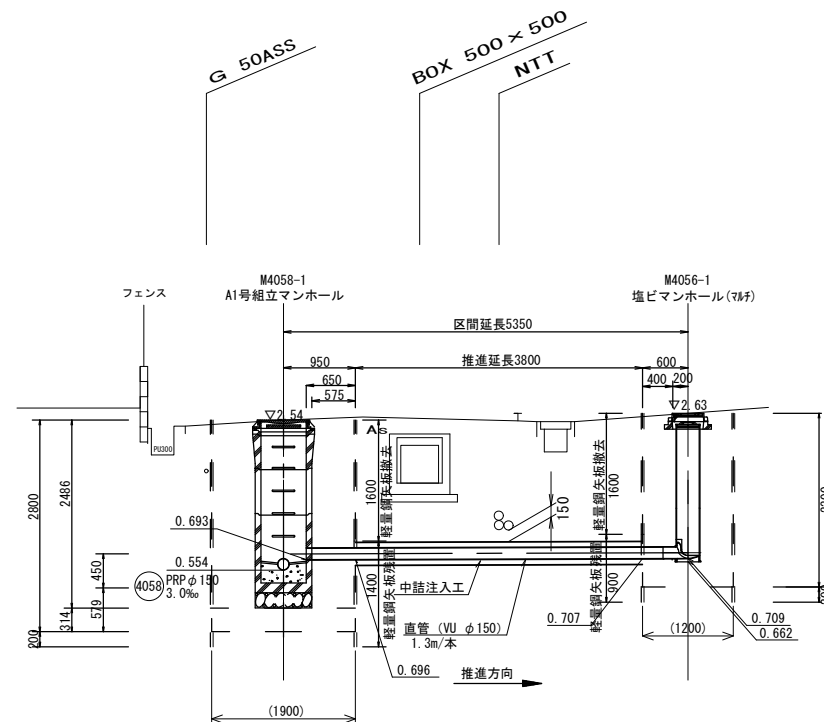
平面图

S=1:100



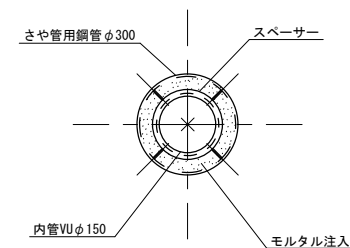
断面图

4056路線



DL=-5.00

さや管断面図(参考)



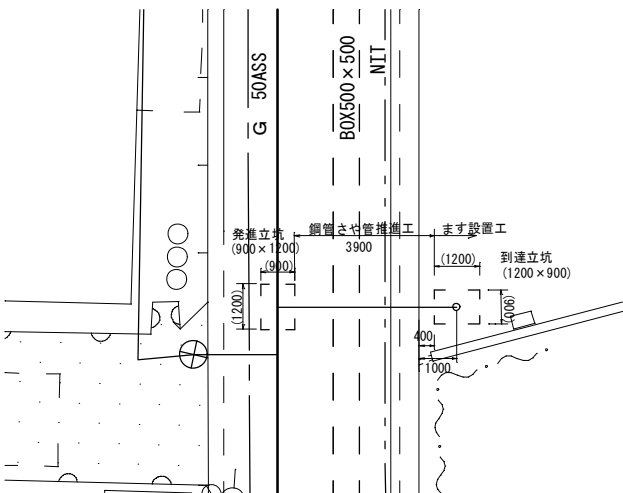
※()書き寸法は参考値とする。
※この図面はA 1サイズを原寸とする。

工 事 名	平成29年度下建公補第24号 上野処理分区公共下水道工事		
施工箇所名	津市河芸町上野地内		
図面の種類	鋼製さや管推進工詳細図		
縮 尺	図 示	図面番号	6/29
事 務 所 名	津市下水道局下水道建設課		

鋼製さや管推進工(取付管)詳細図

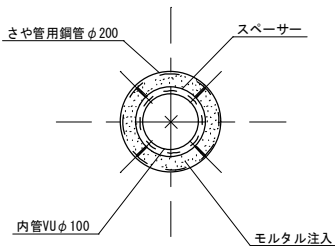
平面図

S=1:100



さや管断面図(参考)

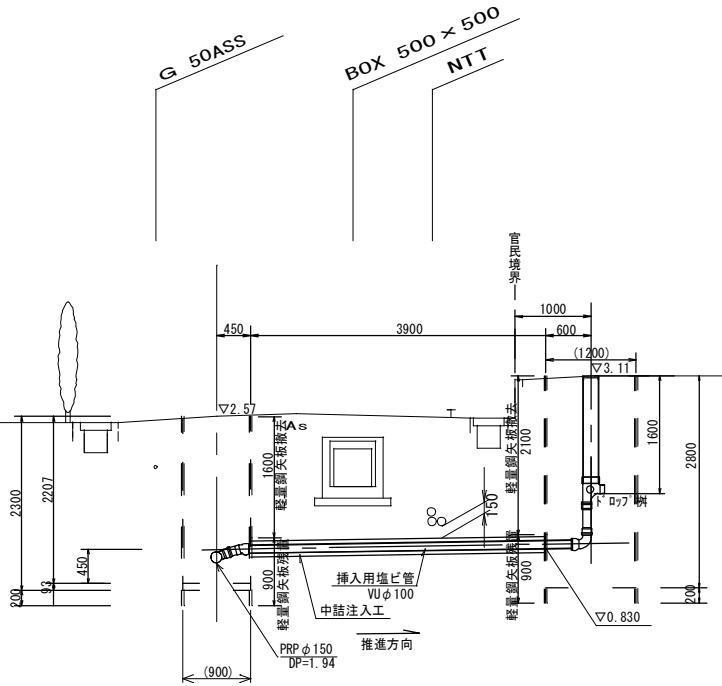
S=Free



断面図

S=1:50

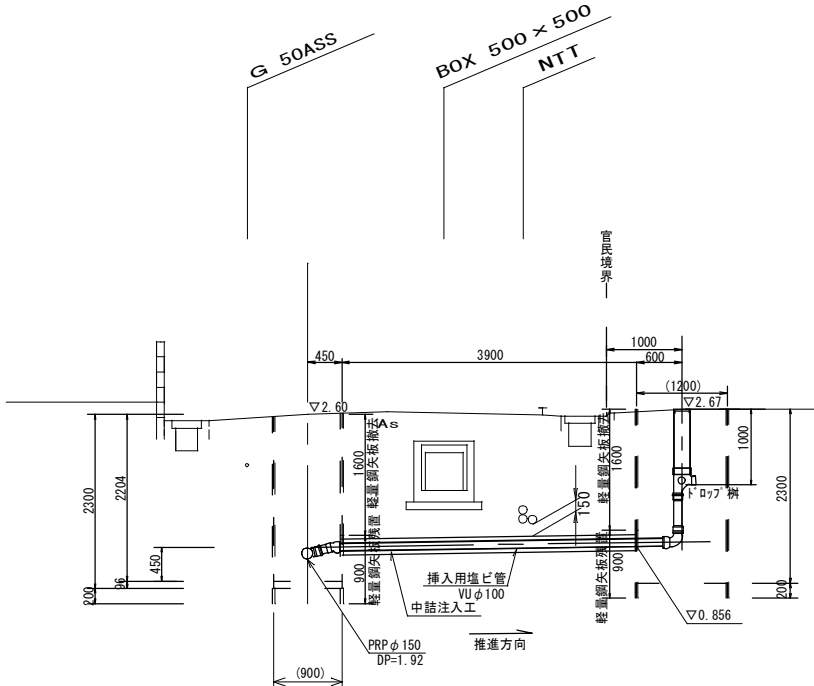
⑨M4058-1+19.60



断面図

S=1:50

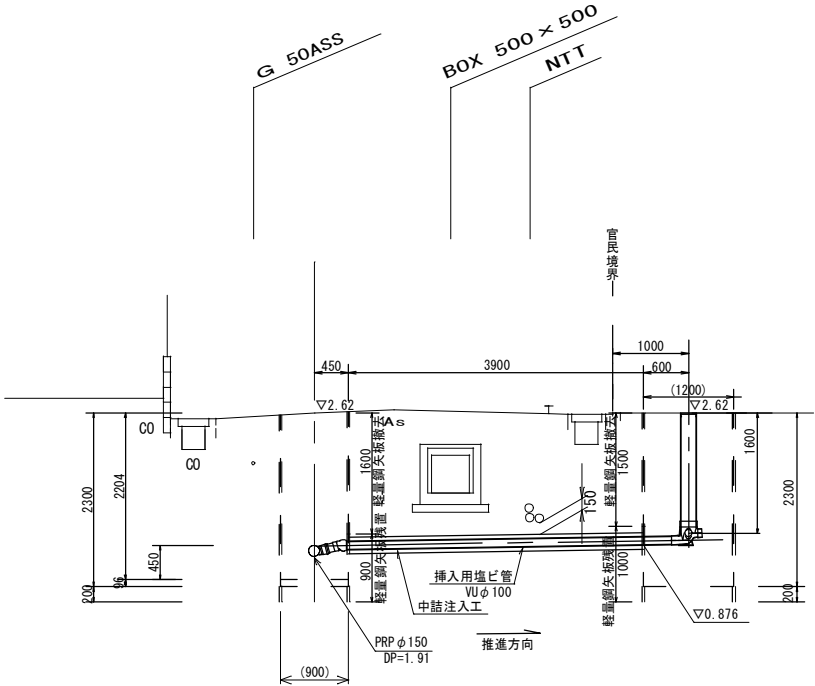
⑩M4058-1+35.30



断面図

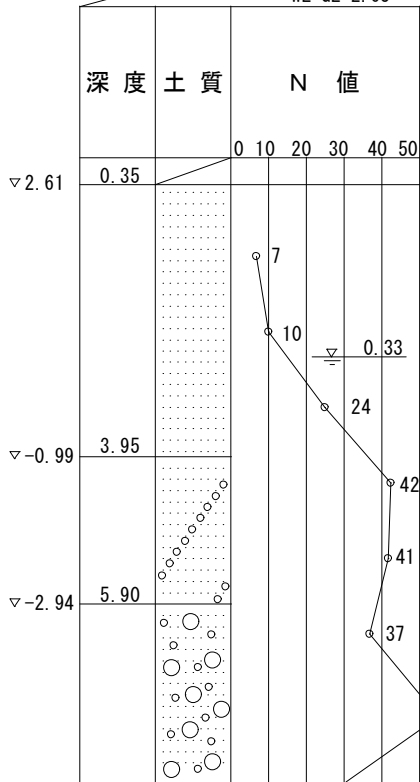
S=1:50

⑪M4058-1+46.40



H11Bor-NO.5 GL=2.96m

WL=GL-2.63



DL=-5.00

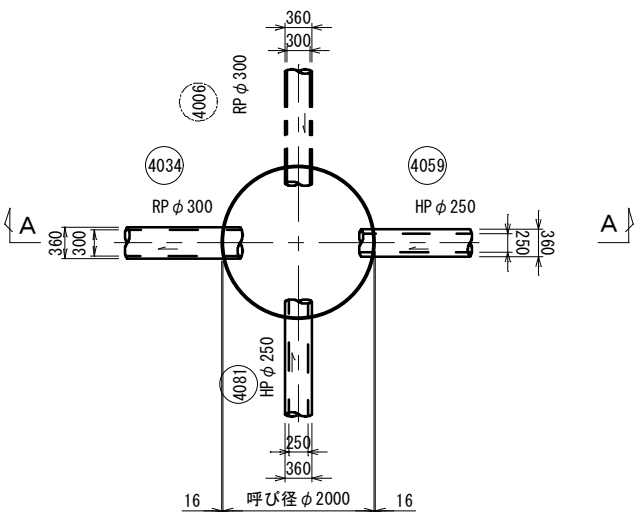
※ () 書き寸法は参考値とする。
※この図面はA1サイズを原寸とする。

工 事 名	平成29年度下建公補第24号 上野処理分区公共下水道工事		
施 工 箇 所 名	津市河芸町上野地内		
図 面 の 種 類	鋼製さや管推進工(取付管)詳細図		
縮 尺	図 示	図面番号	7/29
事 務 所 名	津市下水道局下水道建設課		

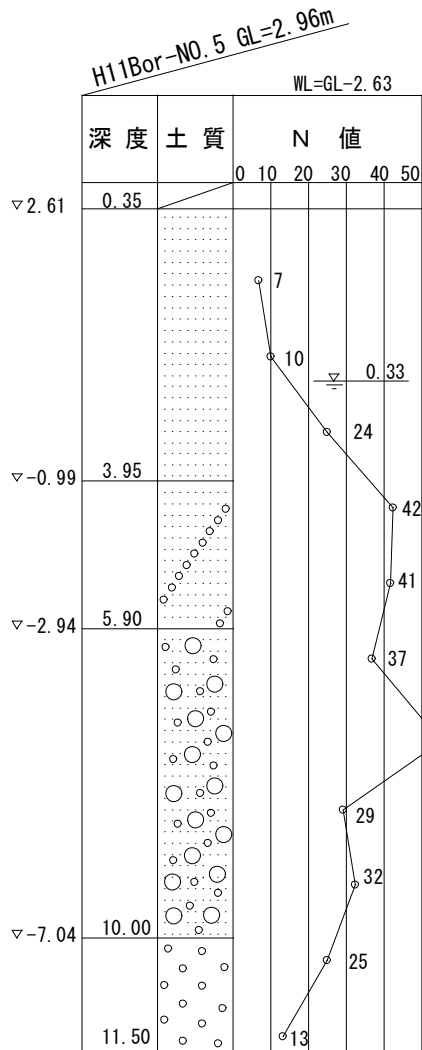
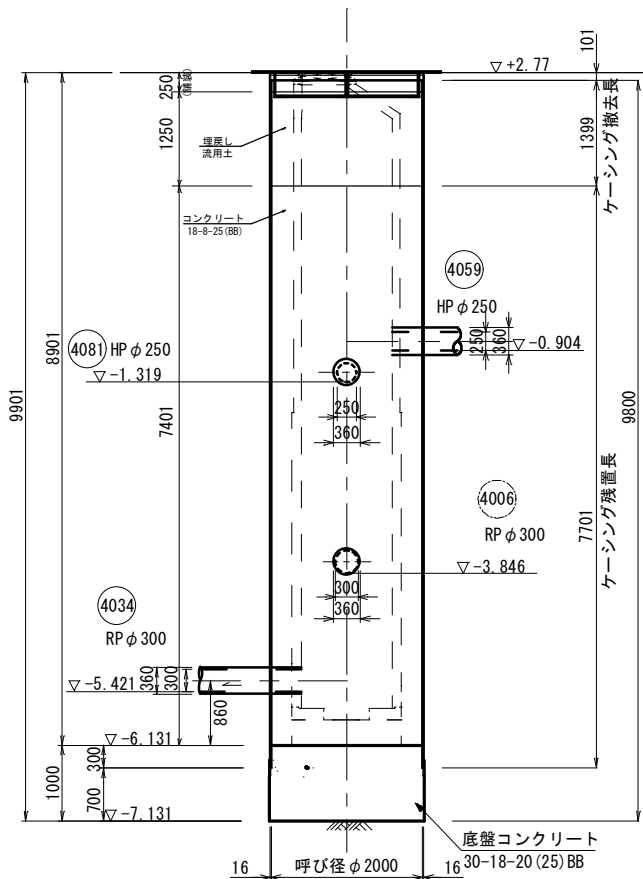
M4034-1 両発進・片到達構造図 S=1 : 50
(鋼製ケーシング式立坑)

立坑詳細図

平面図

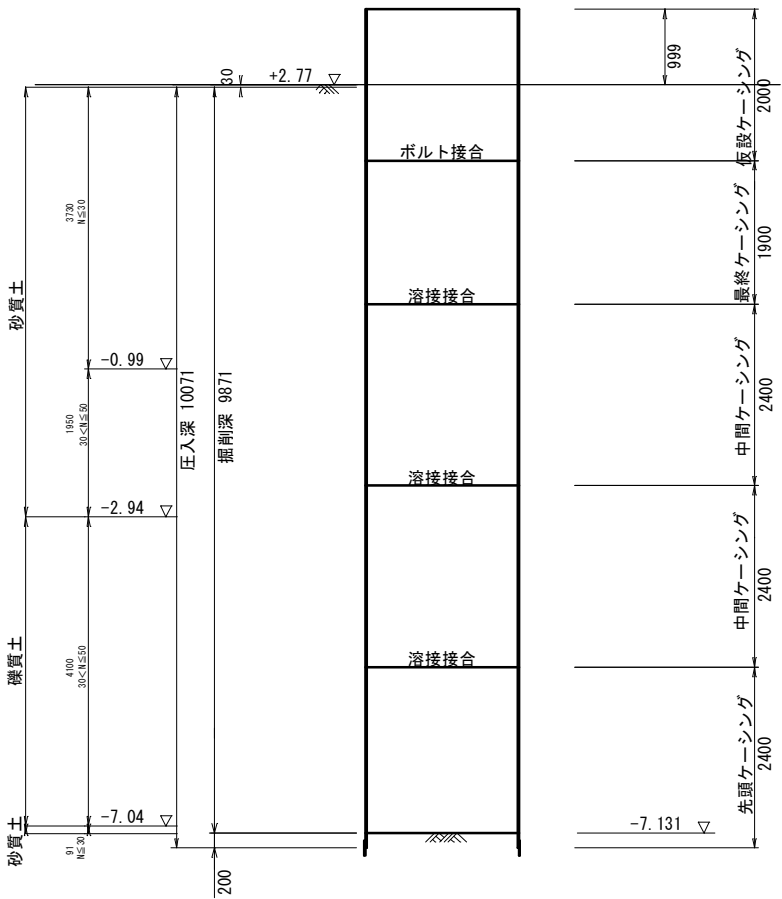


A-A断面図



立坑施工図

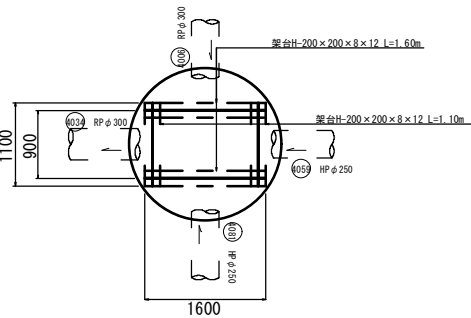
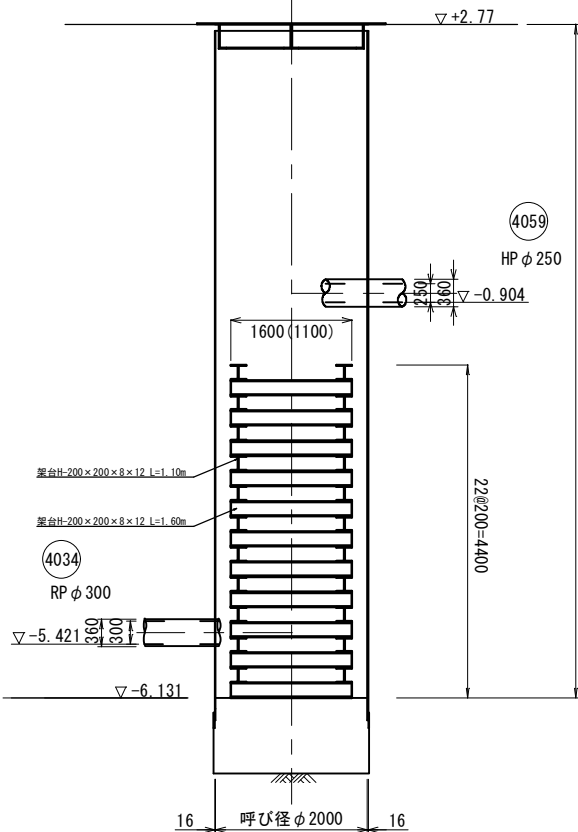
圧入掘削完了図



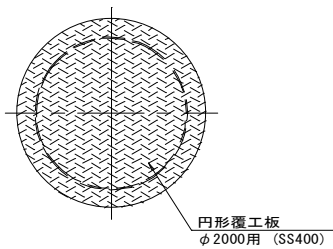
4059路線推進時架台工詳細図(参考)

断面図

平面図



覆工板詳細図



参 考

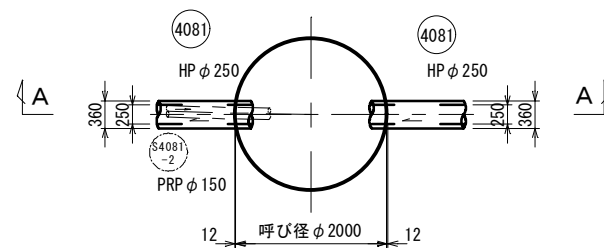
※この図面はA1サイズを原寸とする。

工 事 名	平成29年度下建公補第24号 上野処理分区公共下水道工事		
施 工 箇 所 名	津市河芸町上野地内		
図 面 の 種 類	M4034-1立坑構造図		
縮 尺	S=1 : 50	図面番号	8/29
事 務 所 名	津市下水道局下水道建設課		

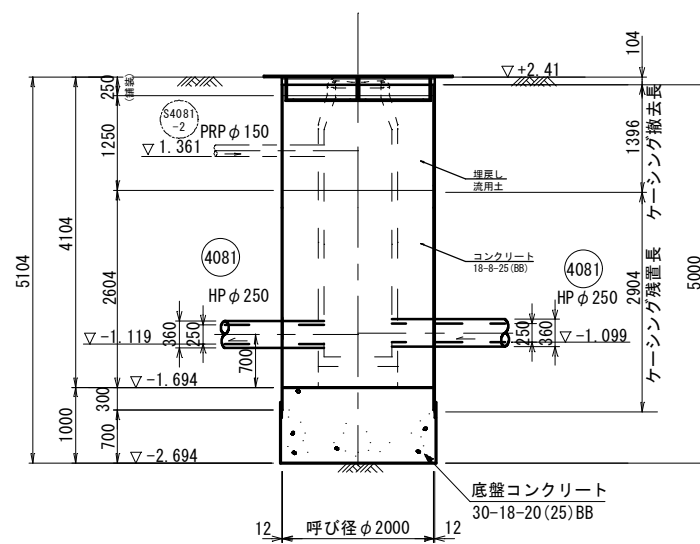
M4081-1 両発進立坑構造図 S=1:50
(鋼製ケーシング式立坑)

立坑詳細図

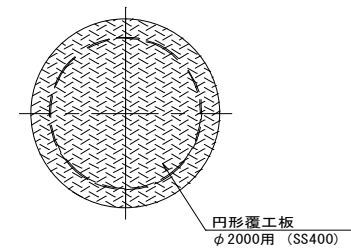
平面図



A-A断面図

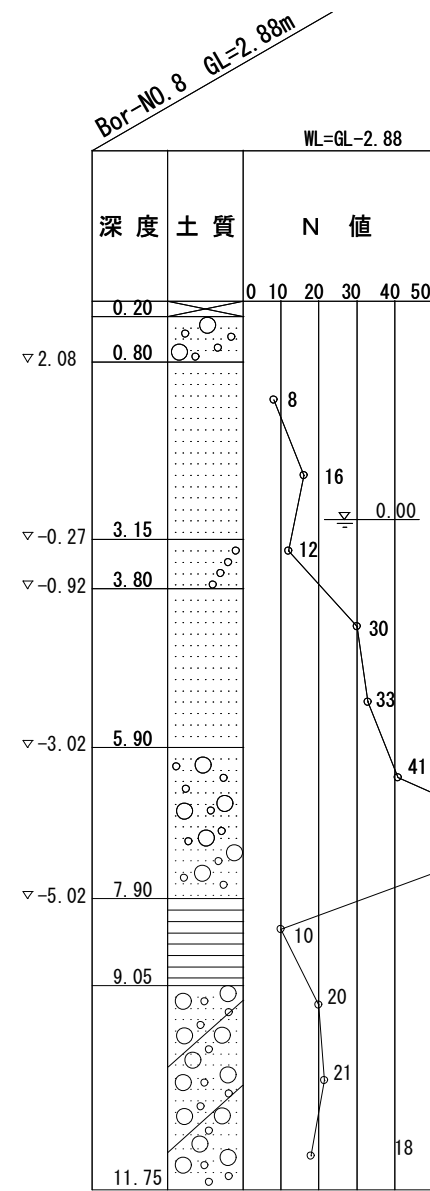
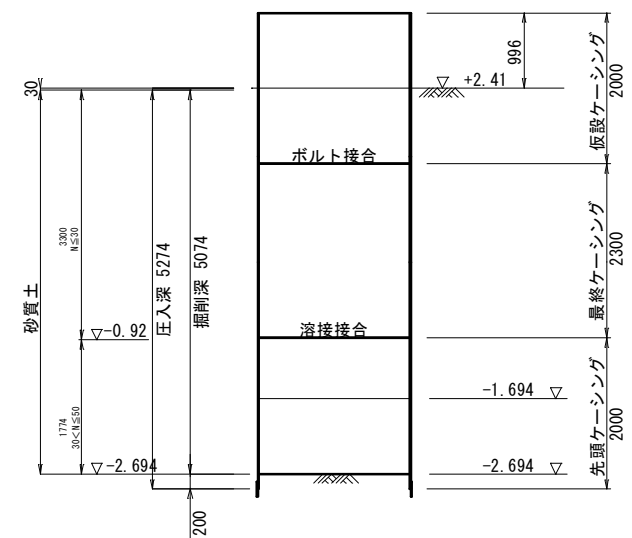


覆工板詳細図



立坑施工図

圧入掘削完了図



参 考

※この図面はA1サイズを原寸とする。

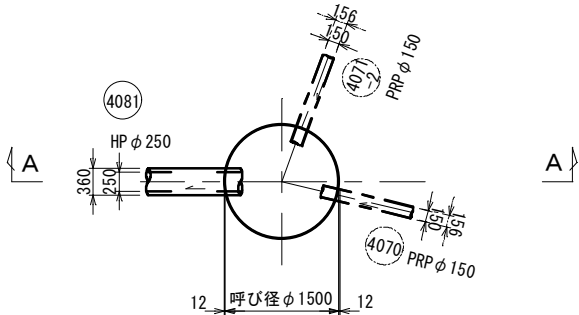
工 事 名	平成29年度下建公補第24号 上野処理分区公共下水道工事
施工箇所名	津市河芸町上野地内
図面の種類	M4081-1立坑構造図
縮 尺	S=1:50 図面番号 9/29
事 務 所 名	津市下水道局下水道建設課

M4081-2 到達立坑構造図
(鋼製ケーシング式立坑)

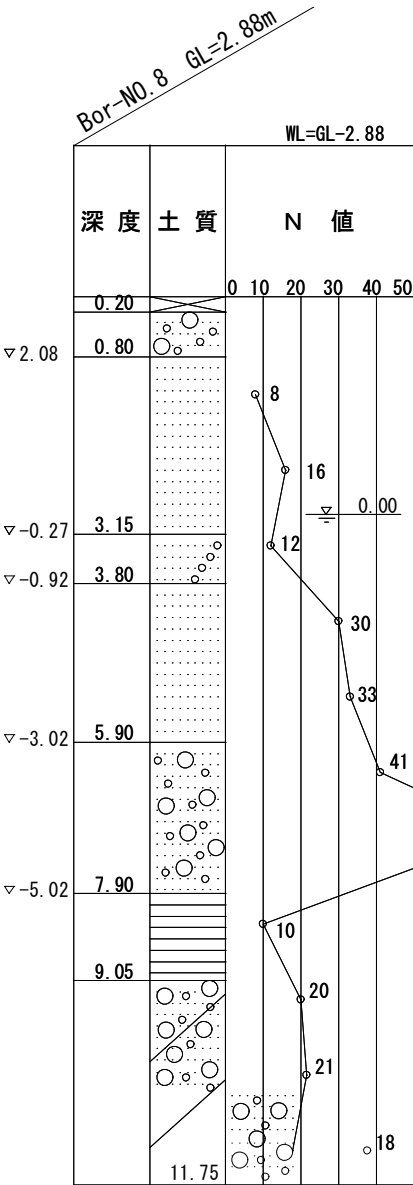
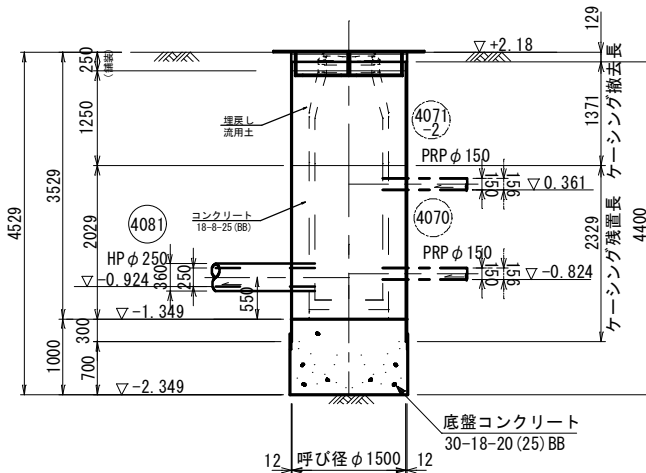
S=1 : 50

立坑詳細図

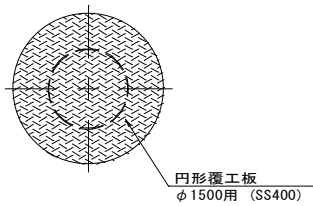
平面図



A-A断面図

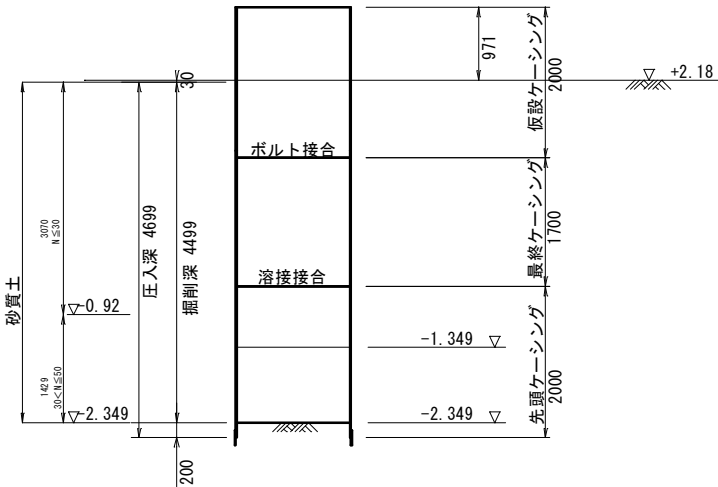


覆工板詳細図



立坑施工図

圧入掘削完了図



参考

※この図面はA 1サイズを原寸とする。

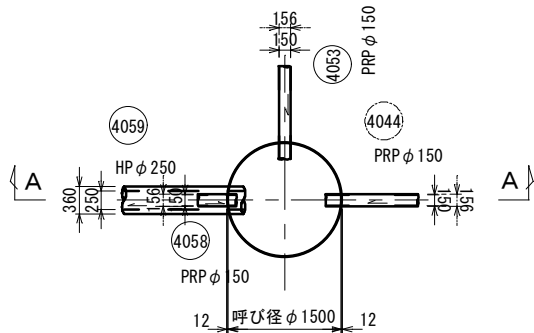
工 事 名	平成29年度下建公補第24号 上野処理分区公共下水道工事
施工箇所名	津市河芸町上野地内
図面の種類	M4081-2立坑構造図
縮 尺	S=1 : 50 図面番号 10/29
事 務 所 名	津市下水道局下水道建設課

M4059-1 到達立坑構造図
(鋼製ケーシング式立坑)

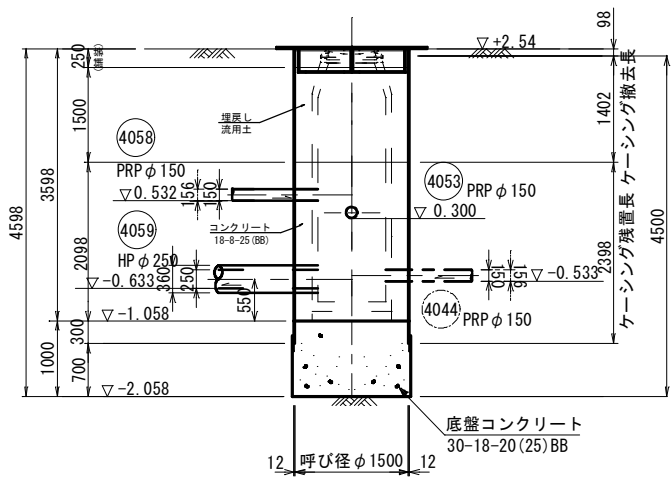
S=1 : 50

立坑詳細図

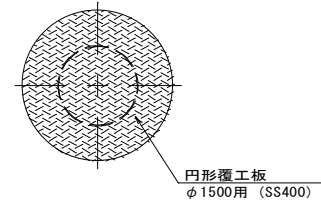
平面図



A-A断面図

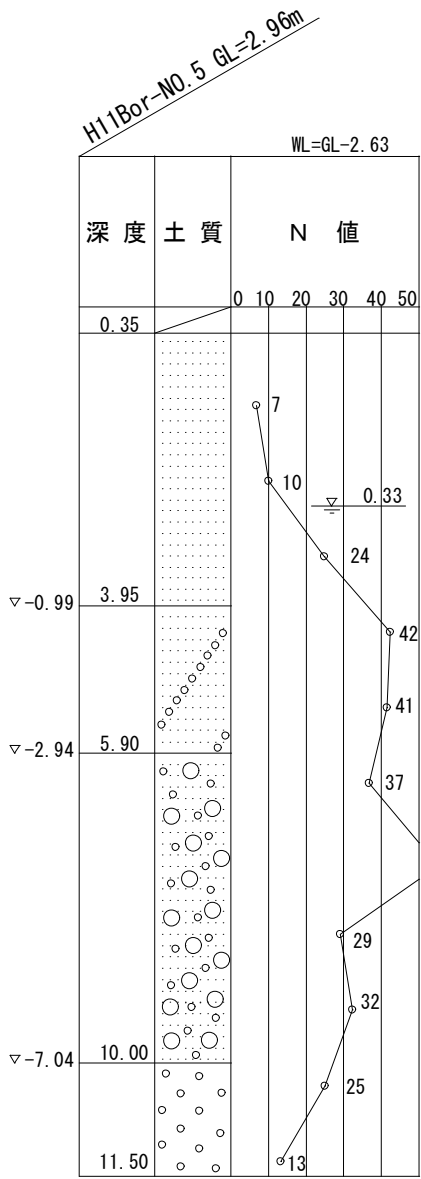
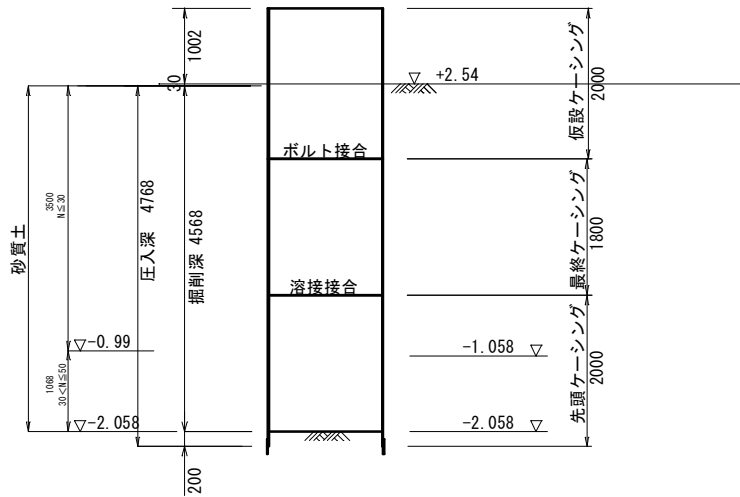


覆工板詳細図



立坑施工図

圧入掘削完了図

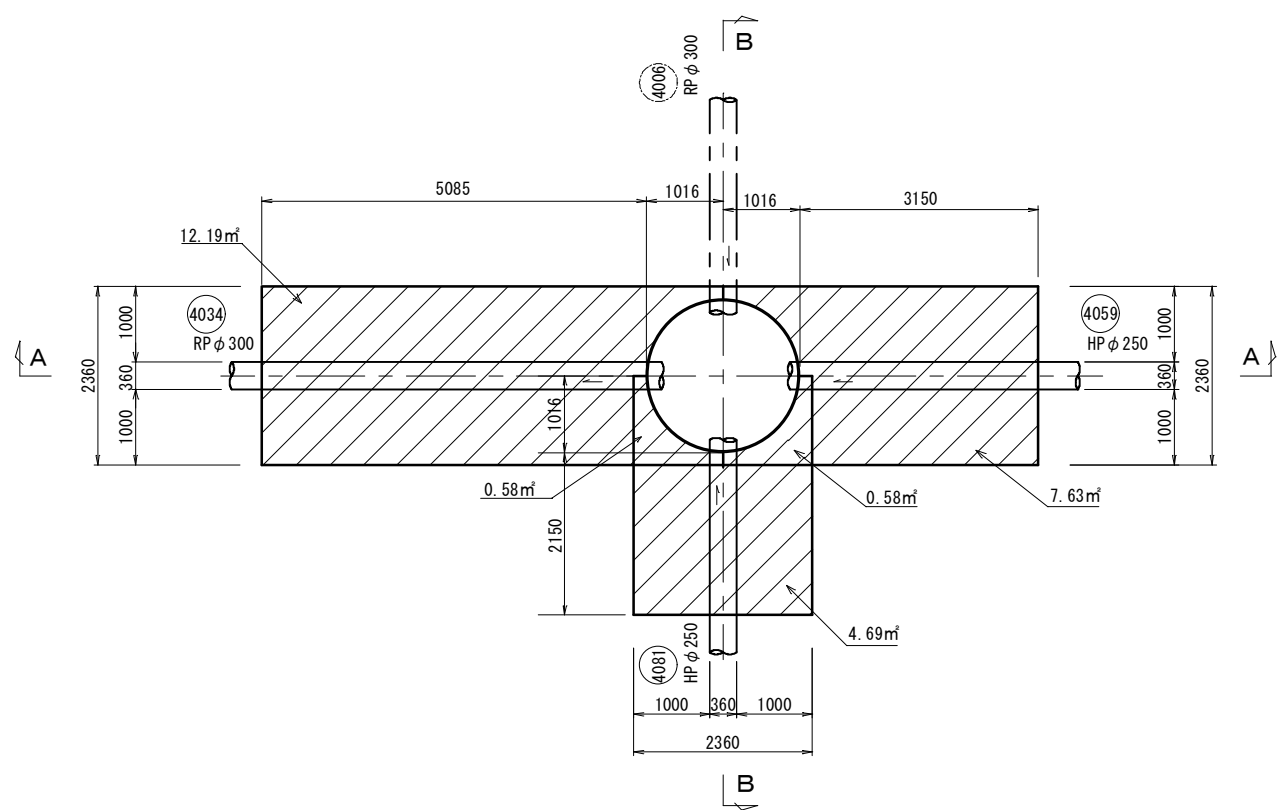


※この図面はA1サイズを原寸とする。

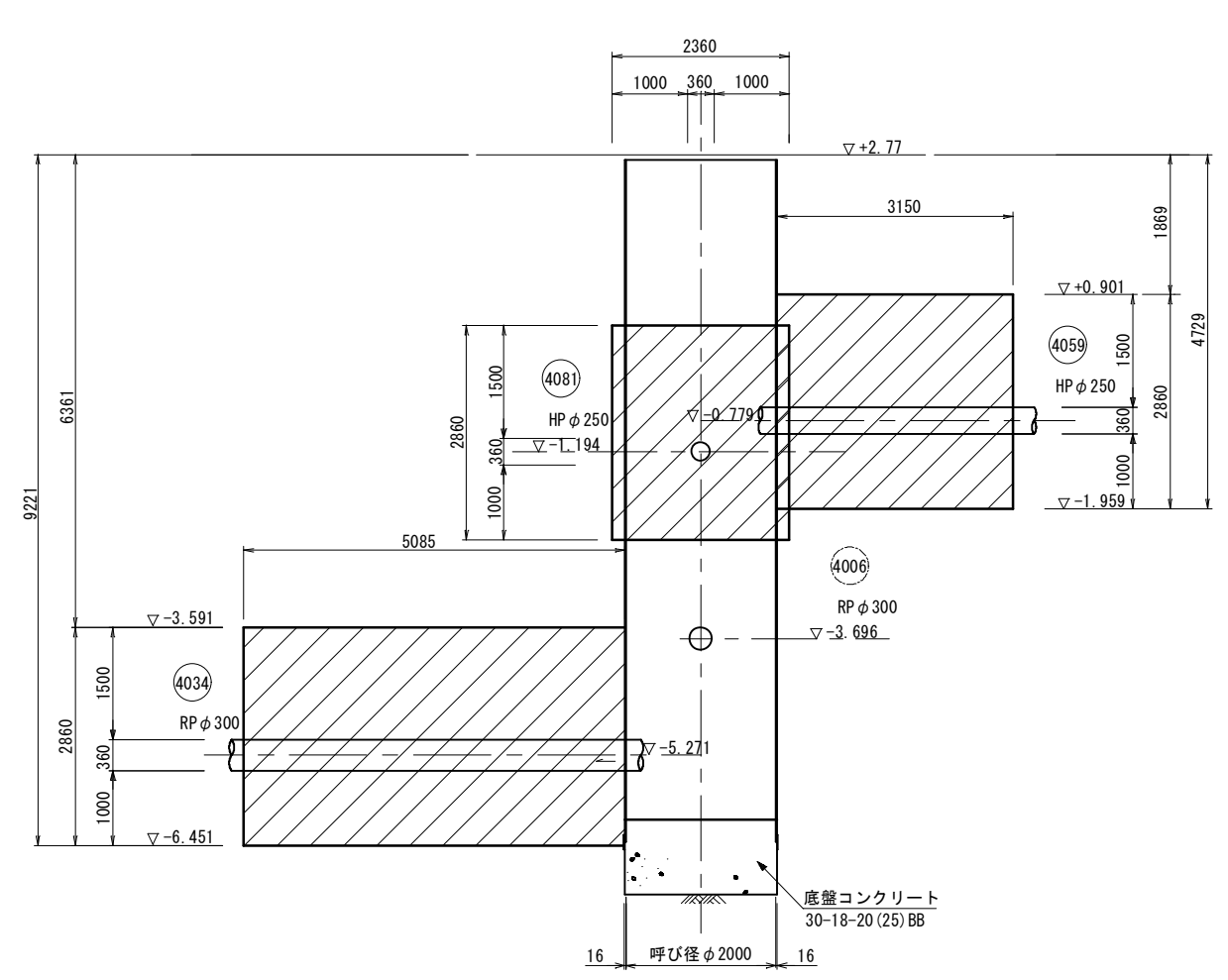
工事名	平成29年度下建公補第24号 上野処理分区公共下水道工事		
施工箇所名	津市河芸町上野地内		
図面の種類	M4059-1立坑構造図		
縮尺	S=1 : 50	図面番号	11/29
事務所名	津市下水道局下水道建設課		

M4034-1 地盤改良工図 S=1 : 50
(鋼製ケーシング式立坑)

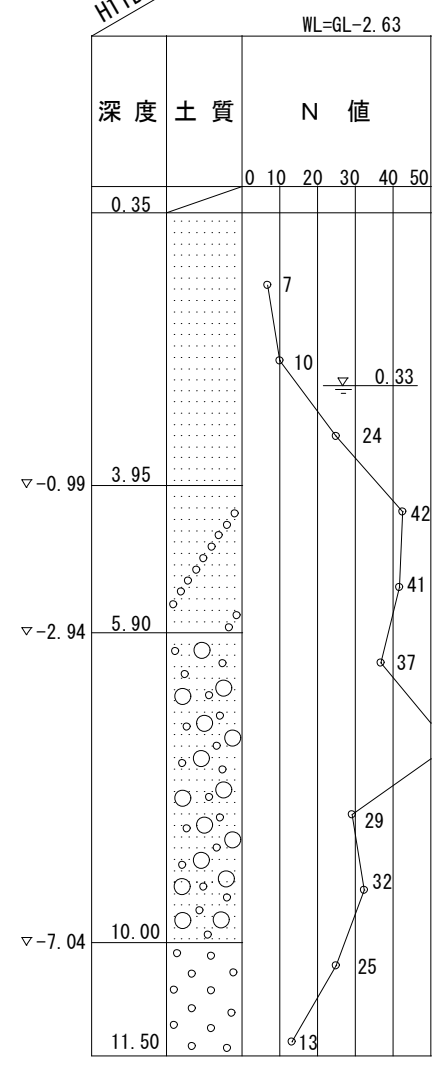
平面図



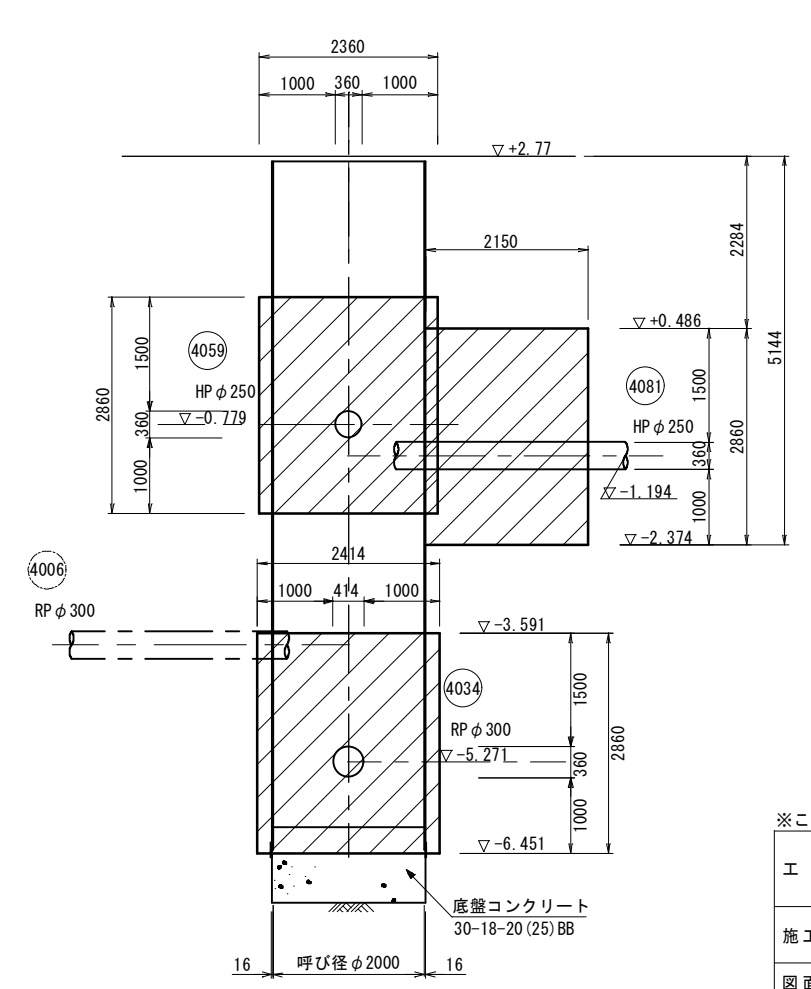
A-A断面図



H11Bor-M0.5 GL=2.96m



B-B断面図



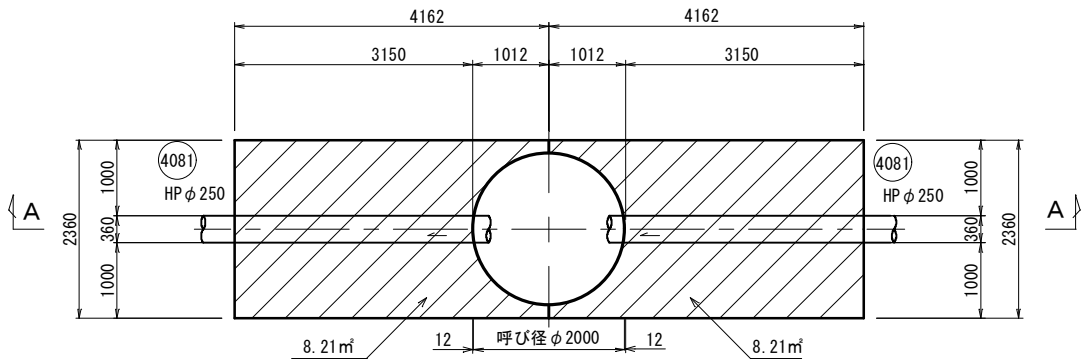
※この図面はA 1サイズを原寸とする。

工 事 名	平成29年度下建公補第24号 上野処理分区公共下水道工事		
施工箇所名	津市河芸町上野地内		
図面の種類	M4034-1地盤改良工図		
縮 尺	S=1 : 50	図面番号	12/29
事 務 所 名	津市下水道局下水道建設課		

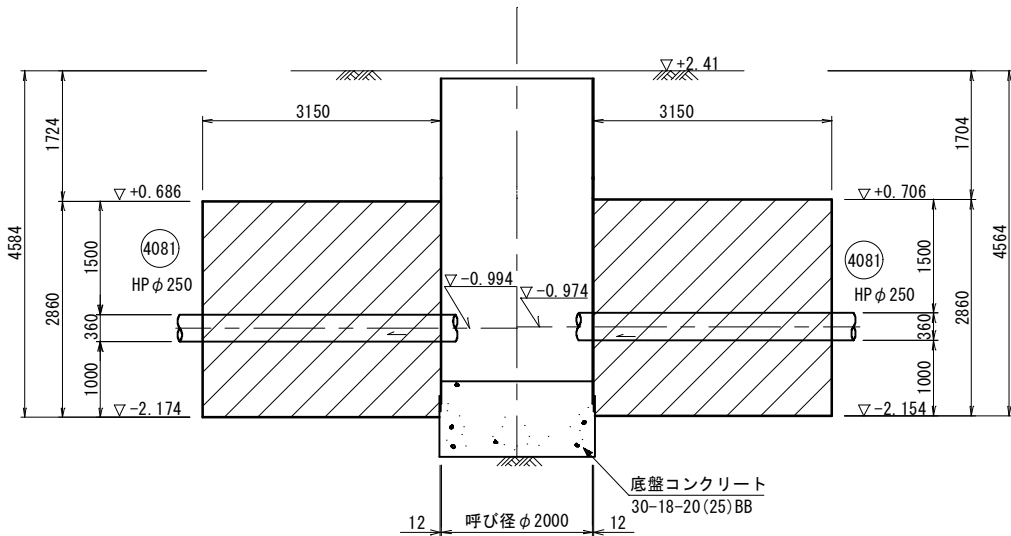
M4081-1 地盤改良工図
(鋼製ケーシング式立坑)

S=1 : 50

平面図

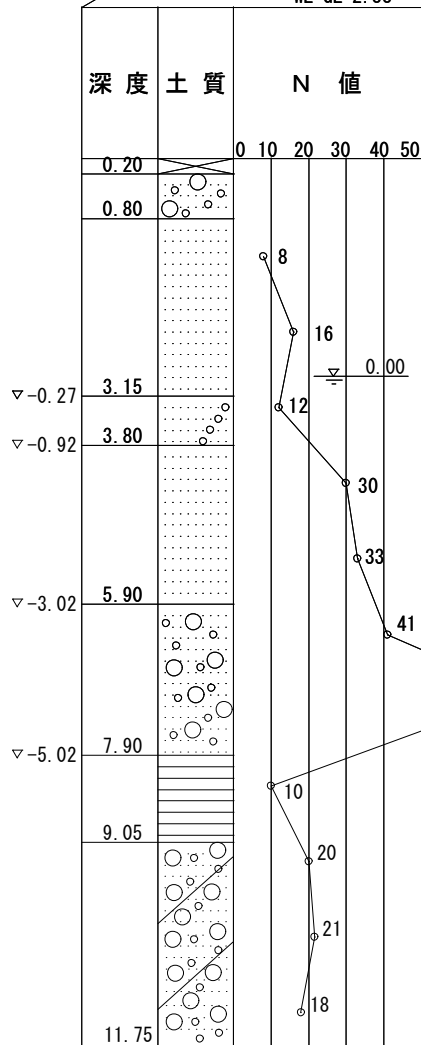


A-A断面図

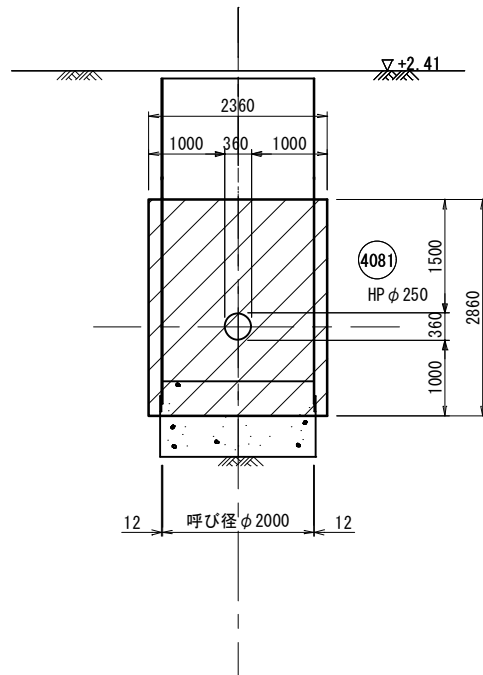


Bor-No. 8 GL=-2.88m

WL=GL-2.88



断面図



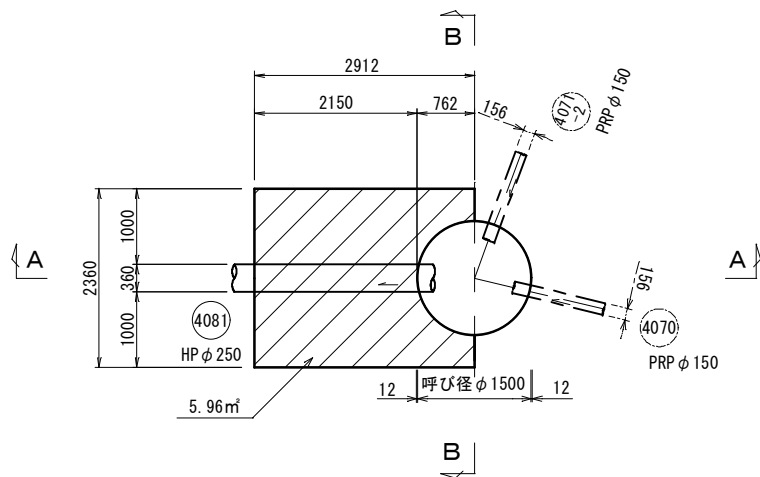
※この図面はA 1サイズを原寸とする。

工 事 名	平成29年度下建公補第24号 上野処理分区公共下水道工事		
施工箇所名	津市河芸町上野地内		
図面の種類	M4081-1地盤改良工図		
縮 尺	S=1 : 50	図面番号	13/29
事 務 所 名	津市下水道局下水道建設課		

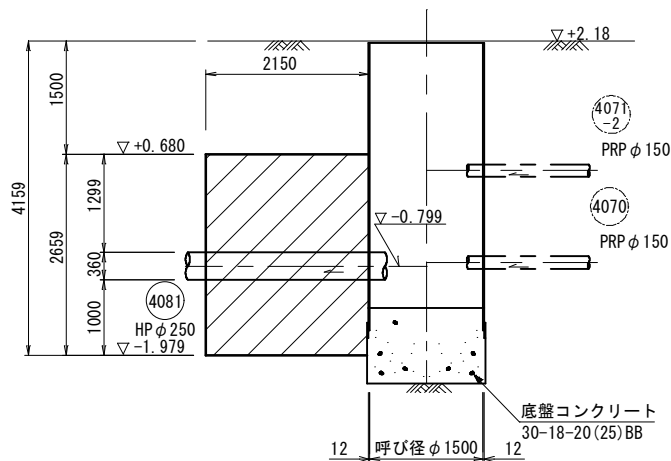
M4081-2 地盤改良工図
(鋼製ケーシング式立坑)

S=1 : 50

平面図

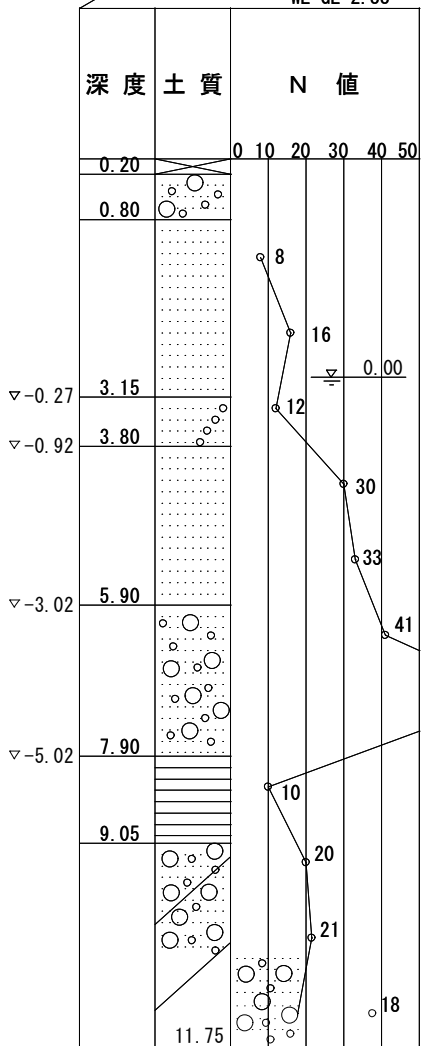


A-A断面図

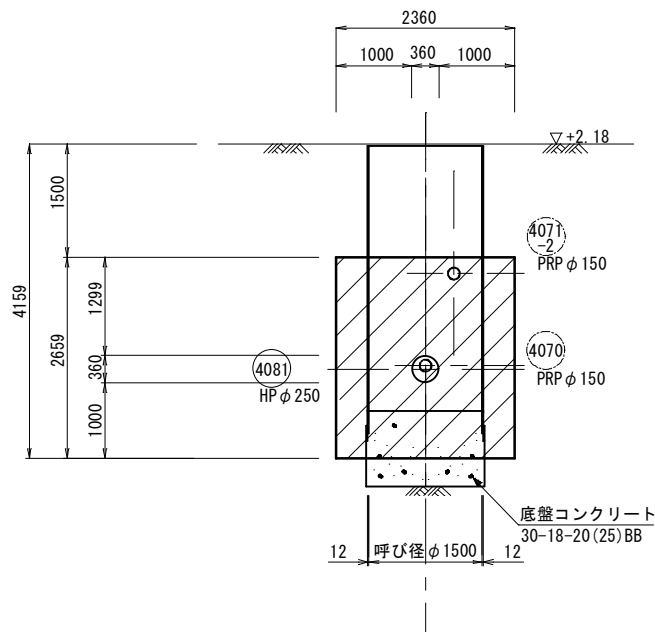


Bor-NO.8 GL=2.88m

WL=GL-2.88



B-B断面図

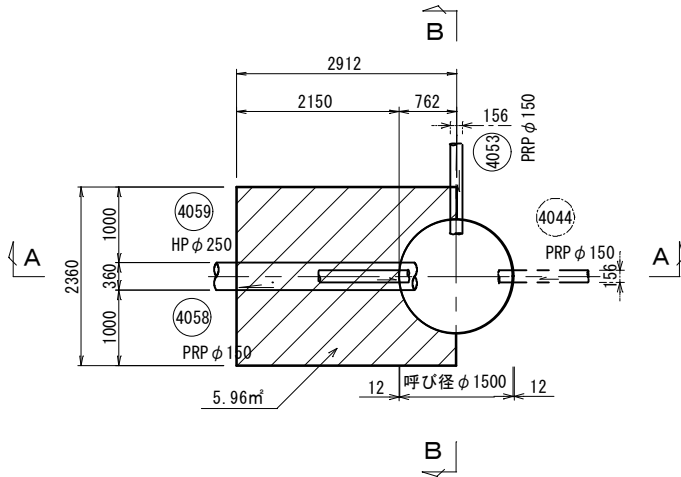


※この図面はA1サイズを原寸とする。

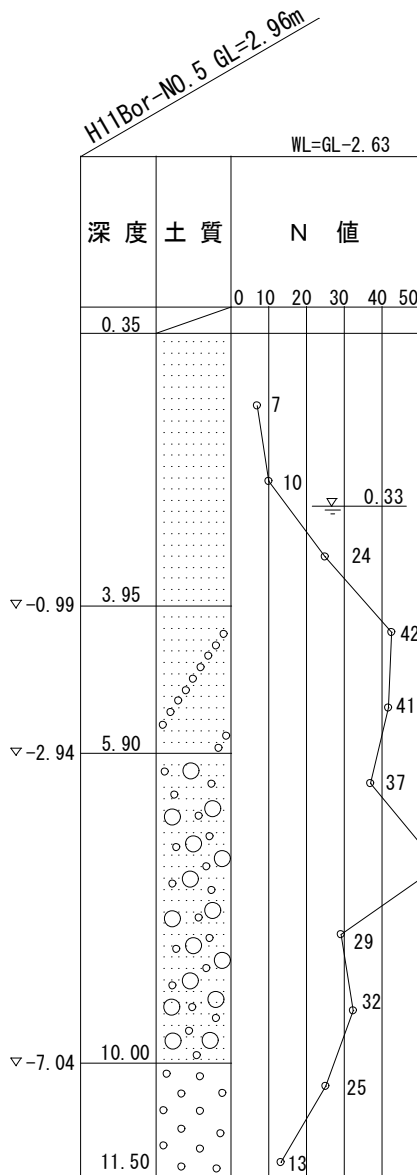
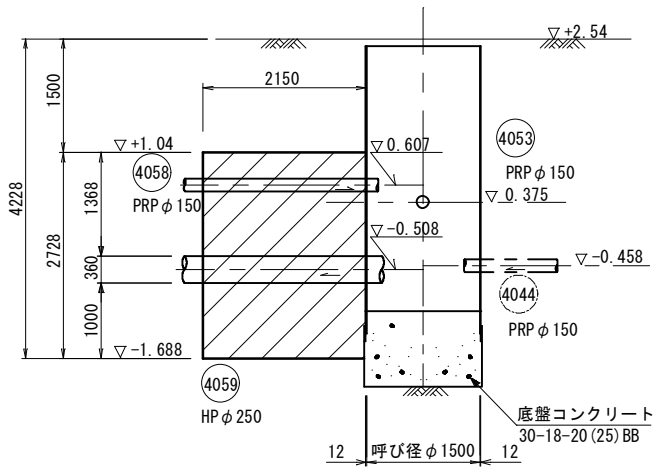
工 事 名	平成29年度下建公補第24号 上野処理分区公共下水道工事		
施工箇所名	津市河芸町上野地内		
図面の種類	M4081-2地盤改良工図		
縮 尺	S=1 : 50	図面番号	14/29
事 務 所 名	津市下水道局下水道建設課		

M4059-1 地盤改良工図 S=1 : 50

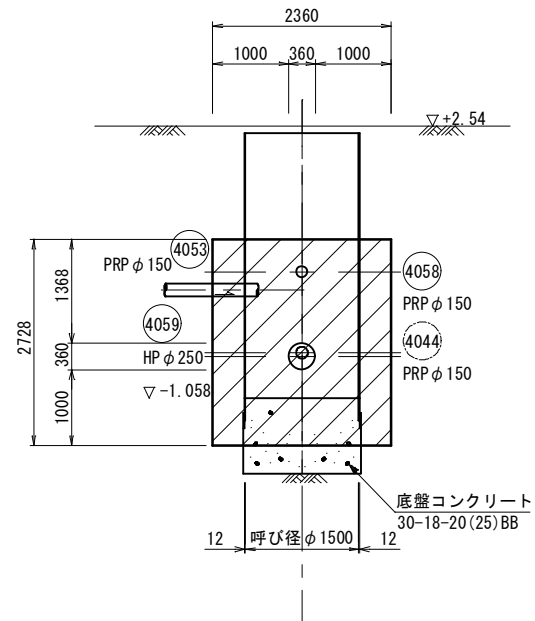
平面图



A-A 断面図



B-B 断面図



※この図面はA 1サイズを原寸とする。

工 事 名	平成29年度下建公補第24号 上野処理分区公共下水道工事		
施工箇所名	津市河芸町上野地内		
図面の種類	M4059-1地盤改良工図		
縮 尺	S = 1 : 50	図面番号	15/29
事 務 所 名	津市下水道局下水道建設課		

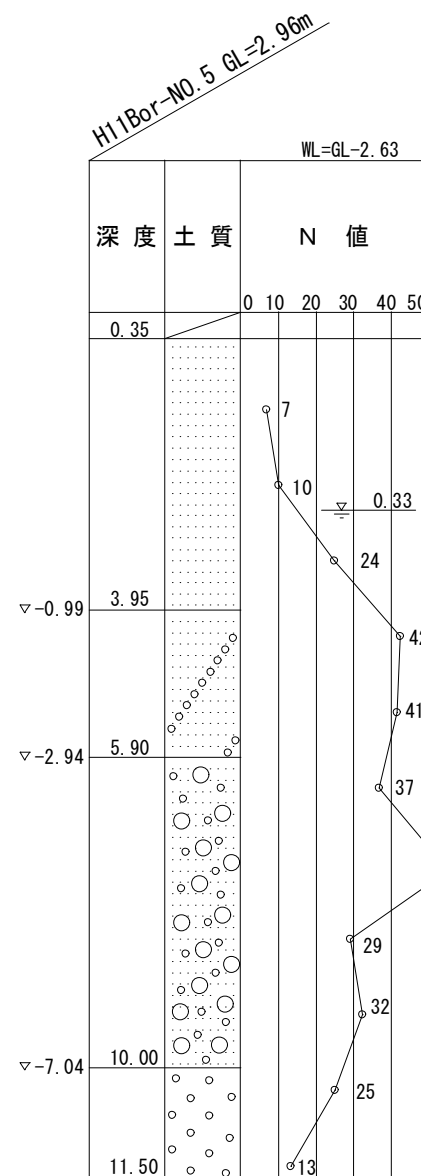
S=1 : 50

Technical drawing of a mechanical part, showing a cross-section and a side view. The cross-section is a circle with a central hole. The side view is a rectangle with a central hole. Dimensions are given in mm. The side view shows a total length of 5375 mm, a central hole diameter of 300 mm, and a total width of 2360 mm. The cross-section shows a total diameter of 4854 mm and a central hole diameter of 4034 mm. The part is labeled with 'A' and 'B' at the ends.

Technical drawing of a well structure. The drawing shows a vertical shaft with a central pipe and a horizontal section with a shaded area. The drawing includes dimensions and elevations.

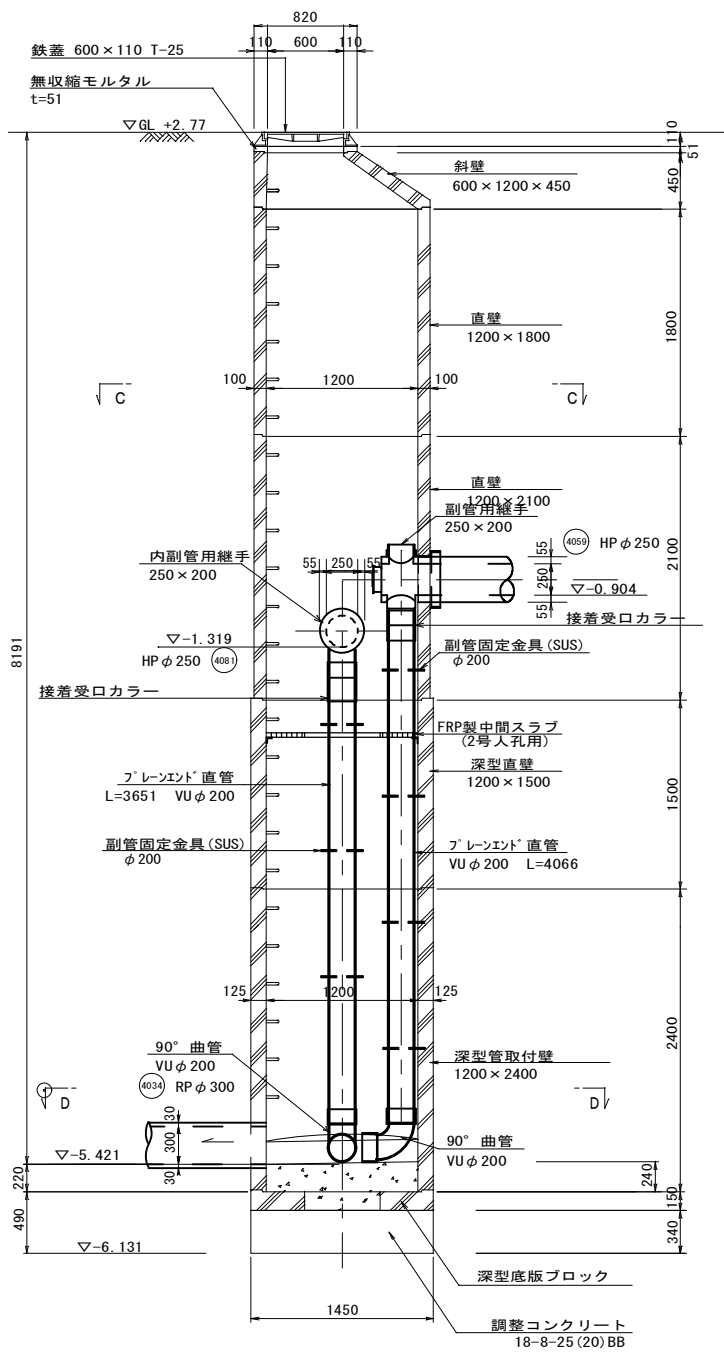
Key dimensions and elevations:

- Overall height: 9307
- Height from ground level to the top of the shaft: 6447
- Ground level elevation: $\nabla +2.83$
- Shaft diameter: HP $\phi 800$
- Horizontal section width: 4085
- Horizontal section height: 2860
- Horizontal section elevation: $\nabla -3.617$
- Horizontal section diameter: RP $\phi 300$
- Horizontal section length: 1500
- Horizontal section width: 360
- Horizontal section height: 1000
- Horizontal section elevation: $\nabla -6.477$
- Horizontal section length: 4085
- Horizontal section width: 360
- Horizontal section height: 1000
- Horizontal section elevation: $\nabla -5.297$

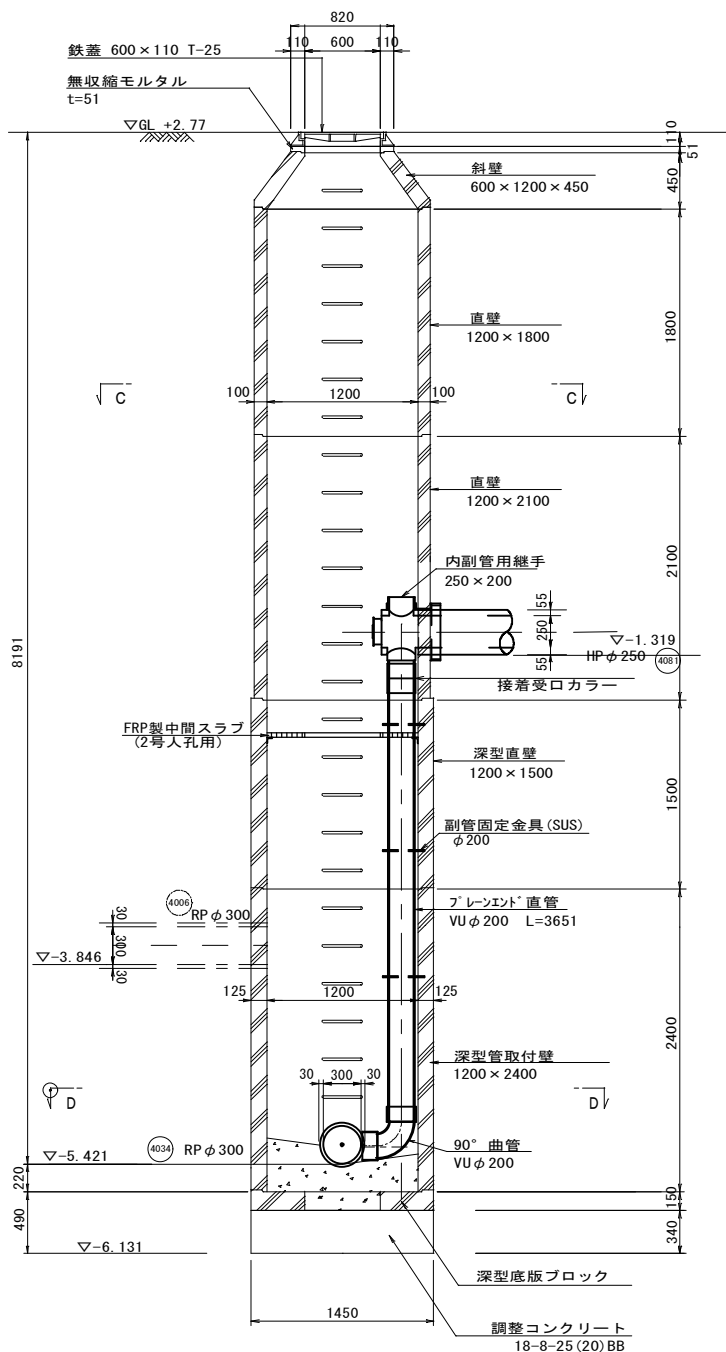


工 事 名	平成29年度下建公補第24号 上野処理区分区公共下水道工事		
施工箇所名	津市河芸町上野地内		
図面の種類	M流域人孔 N0.5 地盤改良工図		
縮 尺	S = 1 : 50	図面番号	16/29
事 務 所 名	津市下水道局下水道建設課		

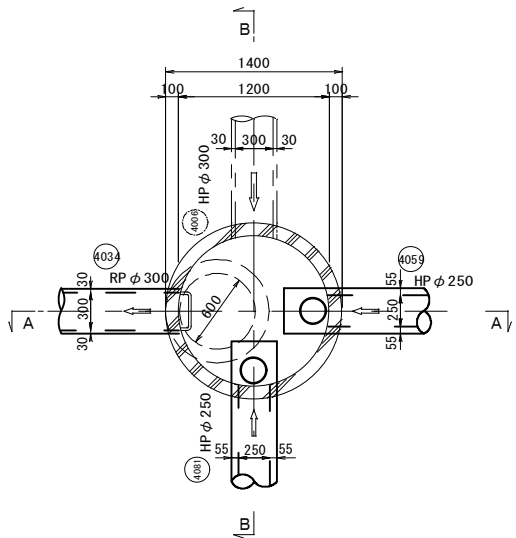
A-A断面図



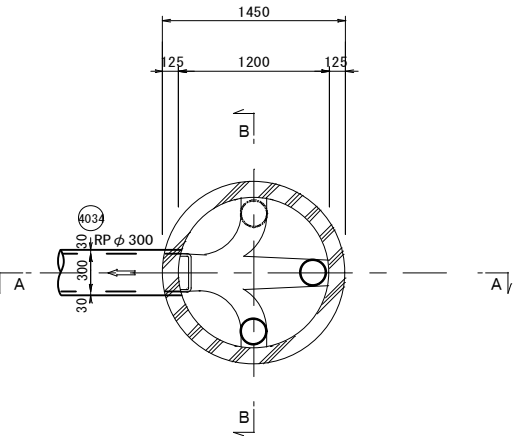
B-B断面図



C-C断面図



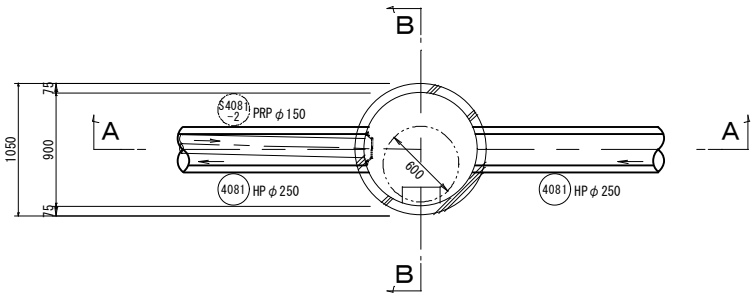
D-D断面図



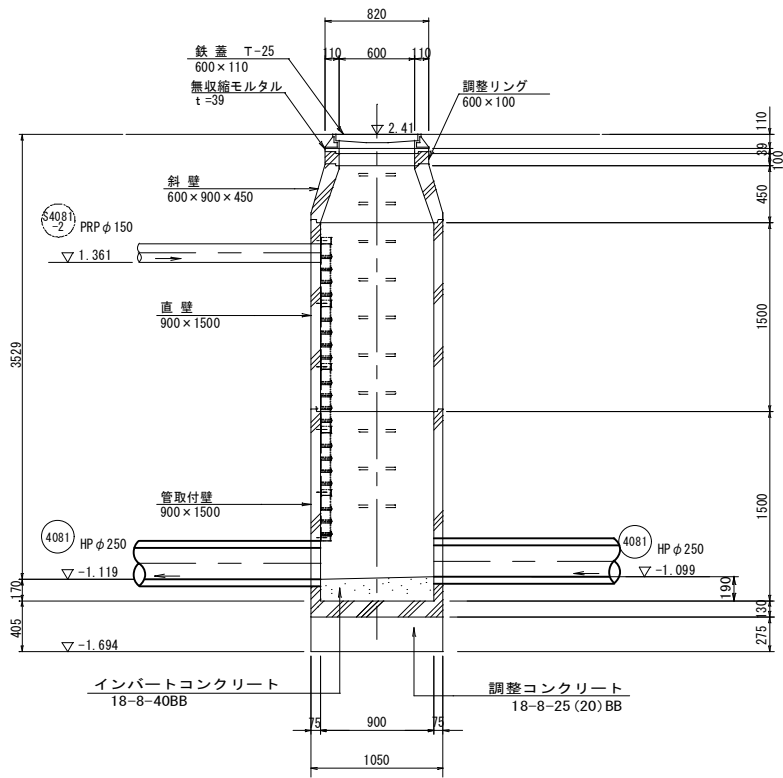
※この図面はA 1サイズを原寸とする。

工 事 名	平成29年度下建公補第24号 上野処理分区公共下水道工事		
施工箇所名	津市河芸町上野地内		
図面の種類	M4034-1組立2号マンホール構造図		
縮 尺	S=1 : 30	図面番号	17/29
事 務 所 名	津市下水道局下水道建設課		

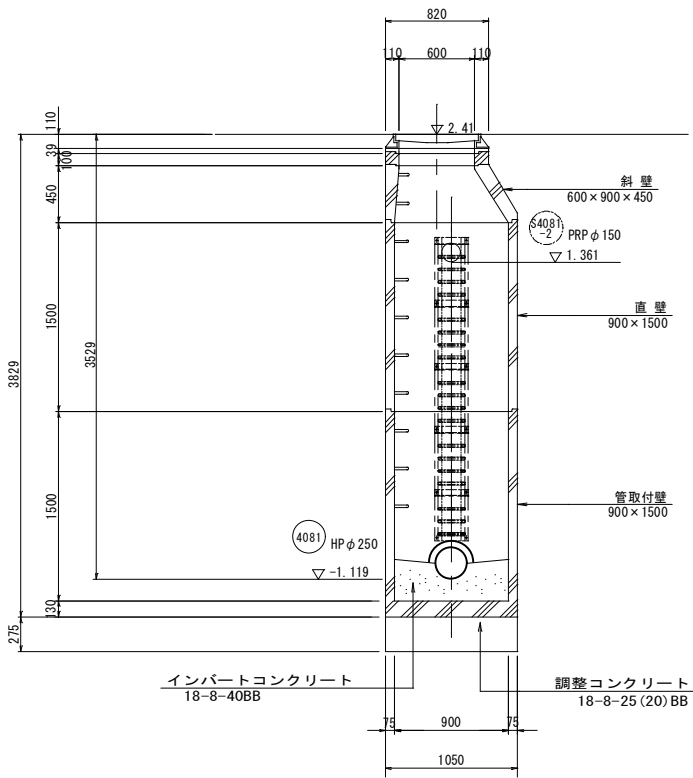
平 面 図



A－A 断 面



B－B 断 面

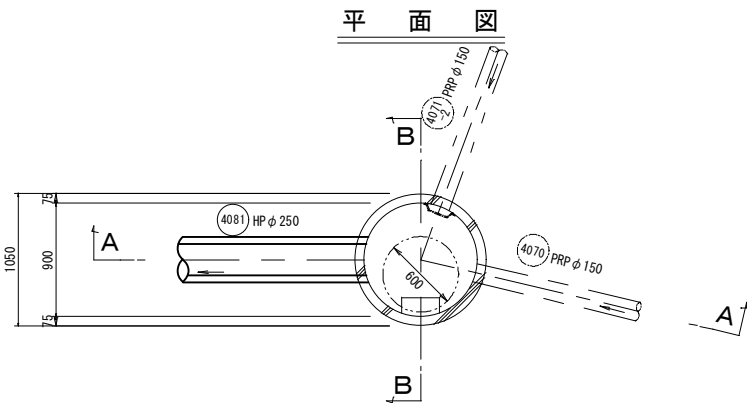


※この図面はA 1 サイズを原寸とする。

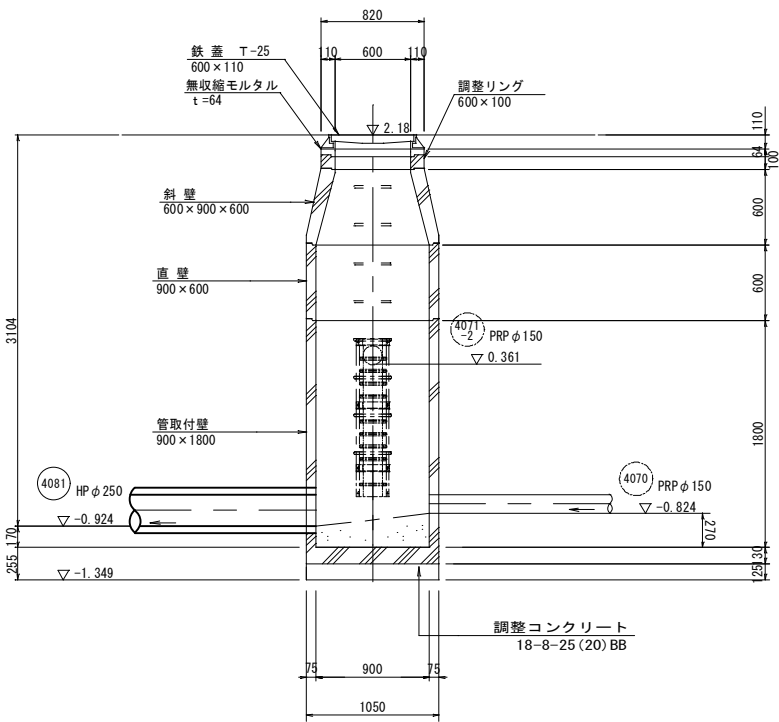
工 事 名	平成29年度下建公補第24号 上野処理分区公共下水道工事		
施工箇所名	津市河芸町上野地内		
図面の種類	M4081-1組立 1 号マンホール構造図		
縮 尺	S=1 : 30	図面番号	18/29
事 務 所 名	津市下水道局下水道建設課		

M4081-2 組立 1 号マンホール構造図

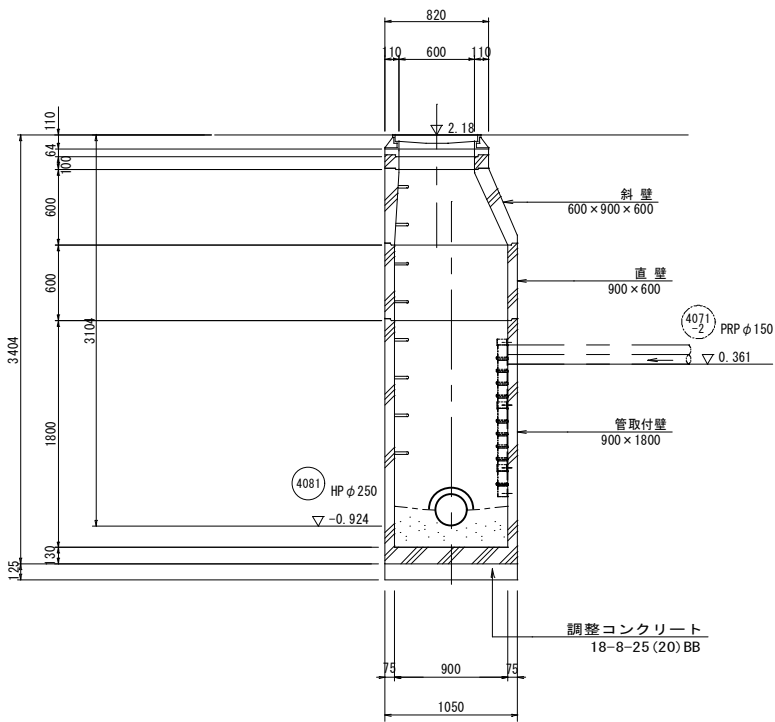
S=1 : 30



A—A 断面



B—B 断面



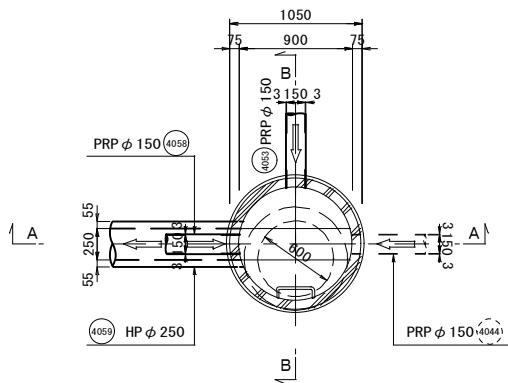
※この図面はA 1 サイズを原寸とする。

工 事 名	平成 2 9 年度下建公補第 2 4 号 上野処理分区公共下水道工事		
施工箇所名	津市河芸町上野地内		
図面の種類	M4081-2組立 1 号マンホール構造図		
縮 尺	S = 1 : 30	図面番号	19/29
事 務 所 名	津市下水道局下水道建設課		

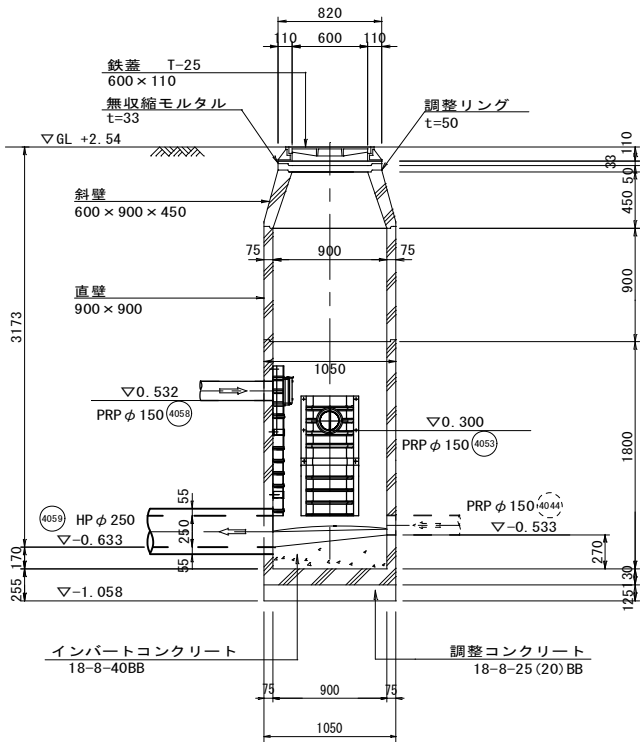
M4059-1 組立 1 号マンホール構造図

S=1 : 30

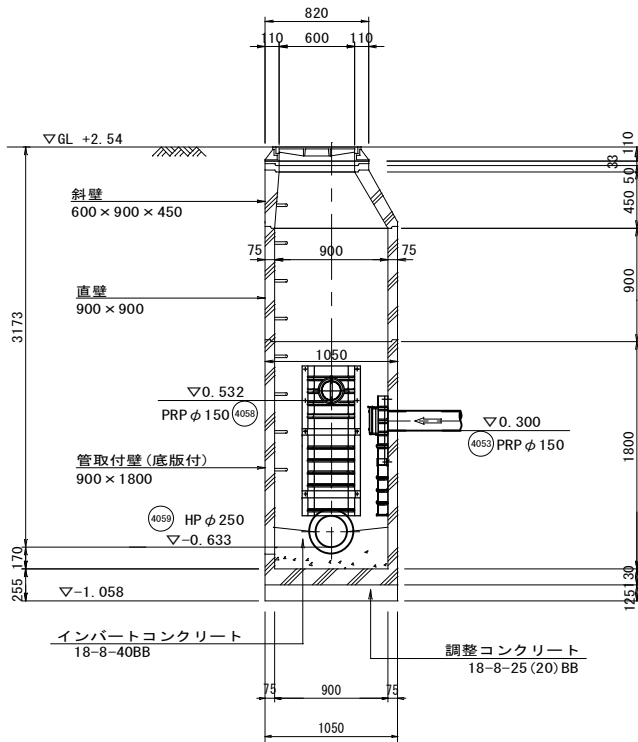
平 面 図



A－A 断 面



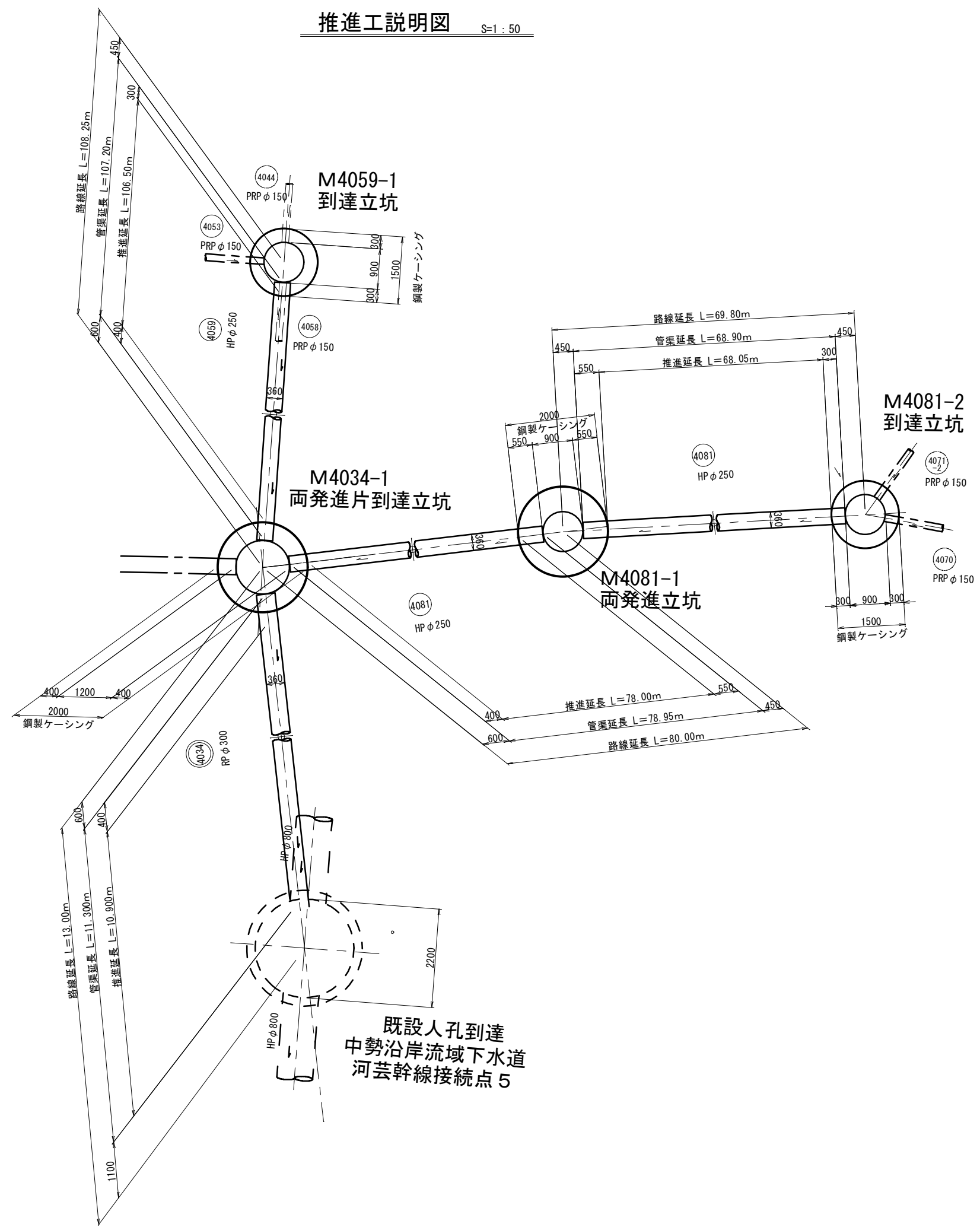
B－B 断 面



※この図面はA 1 サイズを原寸とする。

工 事 名	平成 2 9 年度下建公補第 2 4 号 上野処理分区公共下水道工事		
施工箇所名	津市河芸町上野地内		
図面の種類	M4059-1組立 1 号マンホール構造図		
縮 尺	S = 1 : 30	図面番号	20/29
事 務 所 名	津市下水道局下水道建設課		

推進工説明図 S=1 : 50

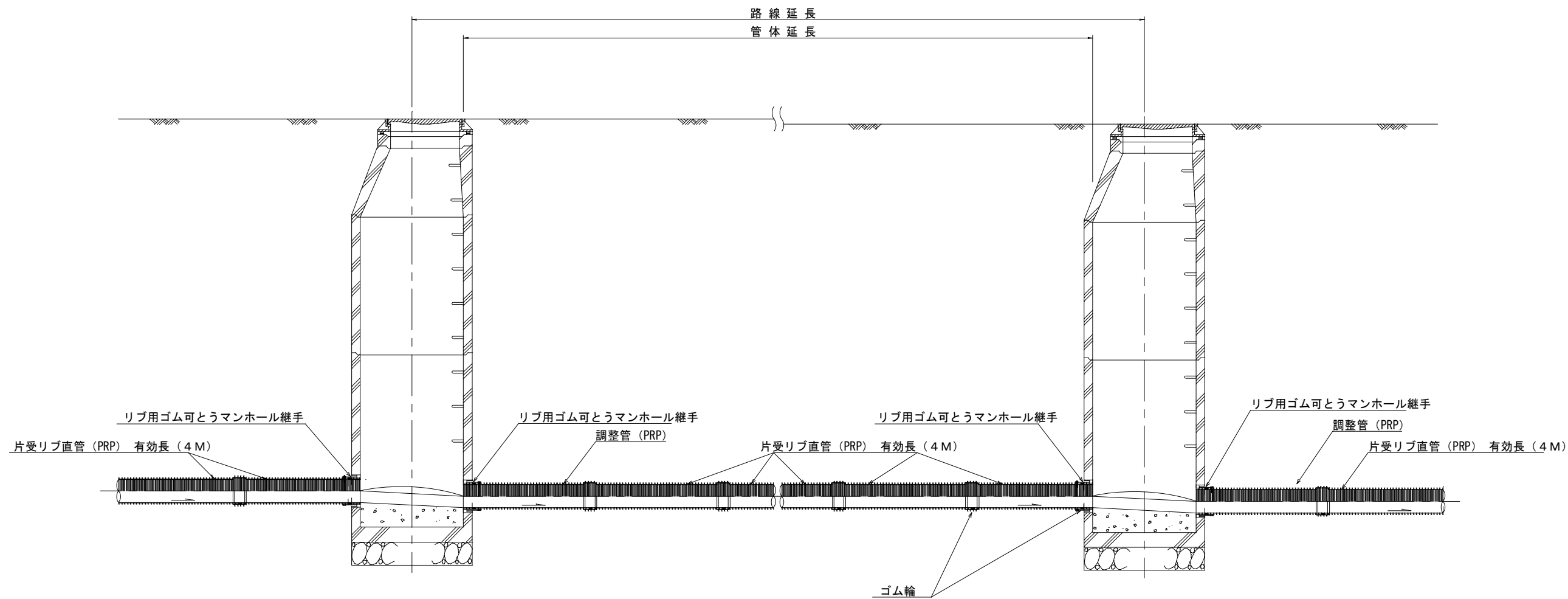


※この図面はA1サイズを原寸とする。

工 事 名	平成29年度下建公補第24号 上野処理分区公共下水道工事		
施工箇所名	津市河芸町上野地内		
図面の種類	推 進 工 説 明 図		
縮 尺	S=1 : 50	図面番号	21/29
事 務 所 名	津市下水道局下水道建設課		

本管布設詳細図

S=1：20



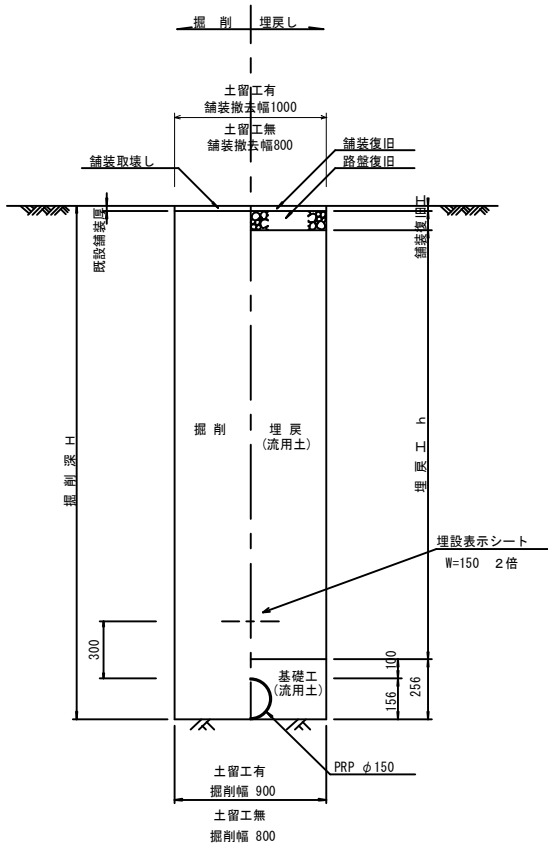
注) 調整管が1.0m未満の場合は、1.0mで切断をし片受直管で長さを調整する。

参 考

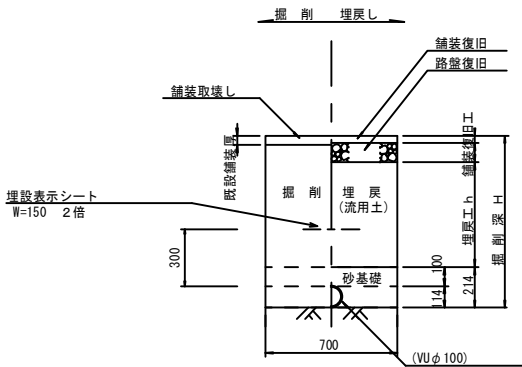
※この図面はA 1サイズを原寸とする。

工 事 名	平成29年度下建公補第24号 上野処理分区公共下水道工事		
施工箇所名	津市河芸町上野地内		
図面の種類	本管布設詳細図		
縮 尺	S=1：20	図面番号	22/29
事 務 所 名	津市下水道局下水道建設課		

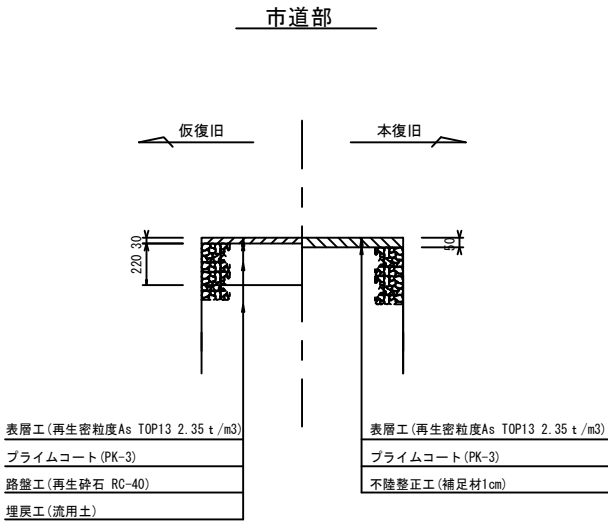
土工定規図
(リブ本管) 参考



取付管土工定規図 参考



舗装復旧工

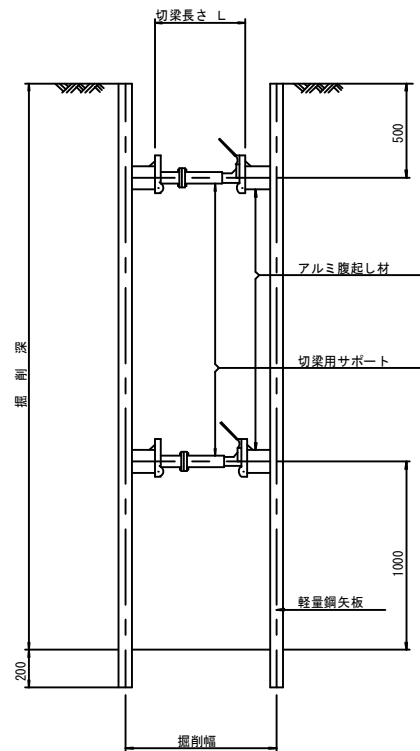


※この図面はA 1サイズを原寸とする。

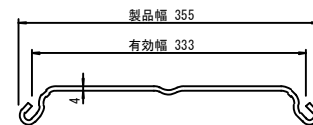
工 事 名	平成29年度下建公補第24号 上野処理分区公共下水道工事		
施工箇所名	津市河芸町上野地内		
図面の種類	土工定規図(リブ管) 取付管土工定規図、舗装復旧工		
縮 尺	図 示	図面番号	23/29
事 務 所 名	津市下水道局下水道建設課		

土留工標準図 (参考)
(軽量金属支保材使用の場合)

断面図
S=1/20



軽量鋼矢板 標準図
S=1/5

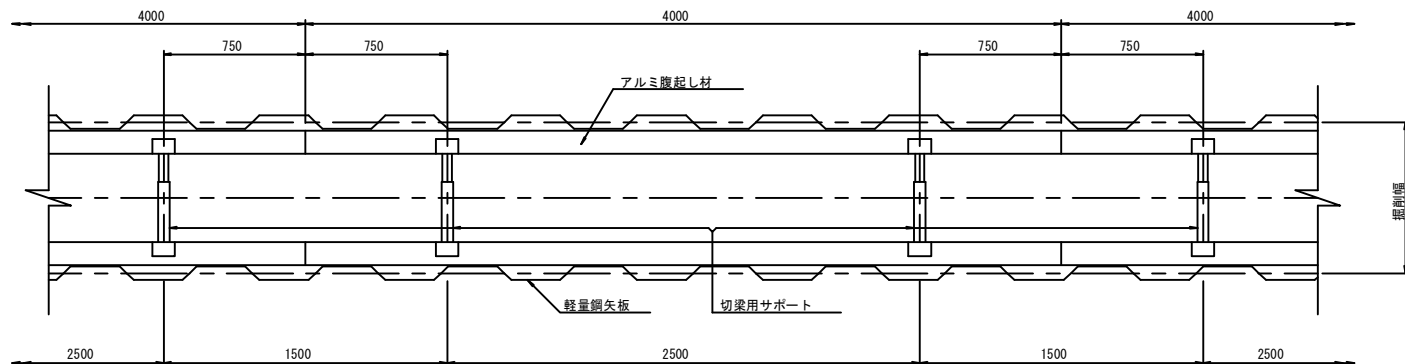


支保工段数表

掘削深 (m)	矢板長 (m)	支保工段数 (段)
1.5<H≤1.8	2.0	1
1.8<H≤2.0	2.5	1
2.0<H≤2.3	2.5	2
2.3<H≤2.8	3.0	2
2.8<H≤3.3	3.5	2
3.3<H≤3.5	4.0	2
3.5<H≤3.8	4.0	3

※ マンホール部掘削時においては、掘削深に応じた軽量鋼矢板を使用すること。

平面図
S=1/20

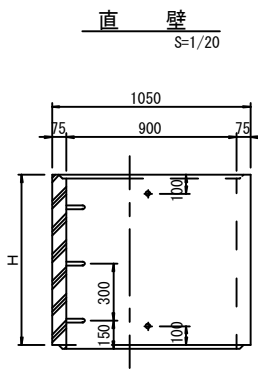
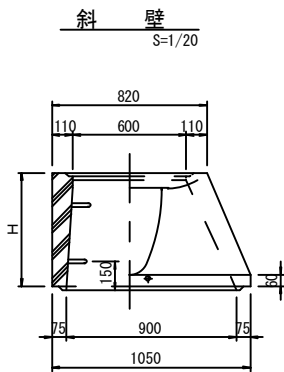
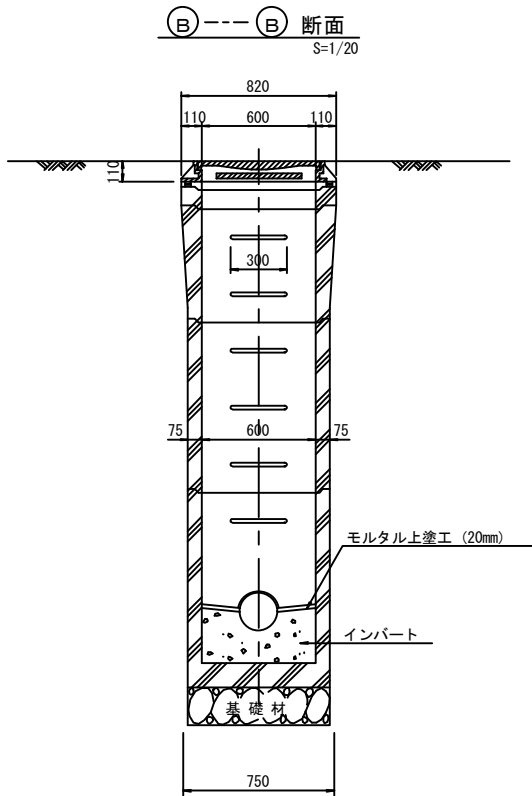
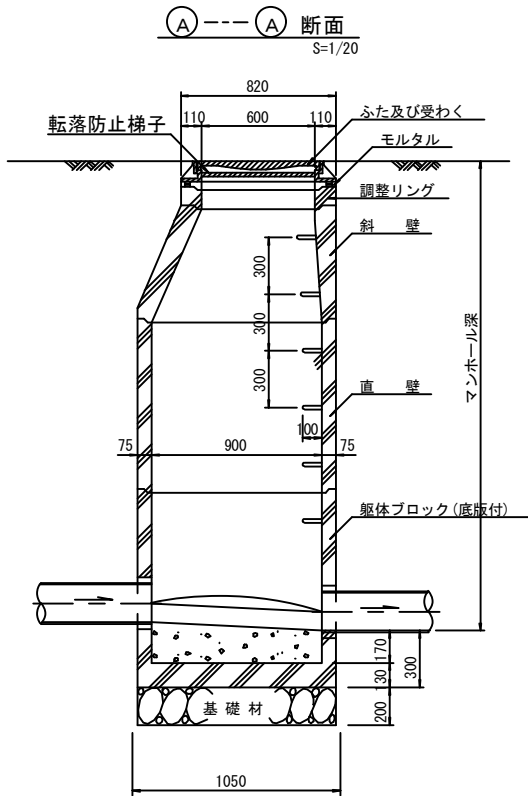
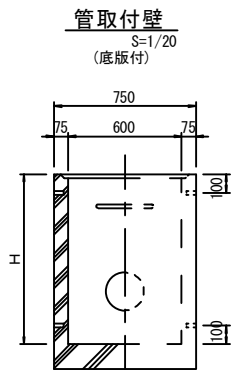
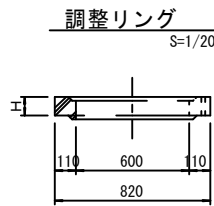
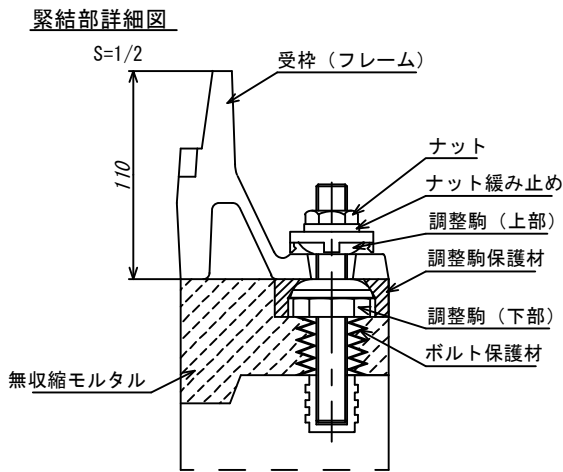
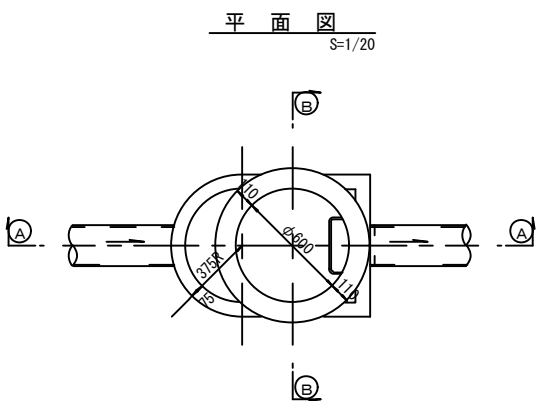


参 考

※この図面はA 1サイズを原寸とする。

工 事 名	平成29年度下建公補第24号 上野処理分区公共下水道工事		
施工箇所名	津市河芸町上野地内		
図面の種類	土留工標準図 (軽量金属支保材使用の場合)		
縮 尺	図 示	図面番号	24/29
事 務 所 名	津市下水道局下水道建設課		

組立 A 1 号マンホール構造図



寸法表

種 類	H (mm)				
調整リング	50	100	150		
斜 壁	450	600			
直 壁	300	600	900		
管取付壁	600	900			

※鉄蓋の仕様については、津市認定マンホール蓋（市章入り）とする。

※ マンホール深2m以上の場合に、転落防止梯子を設置すること。

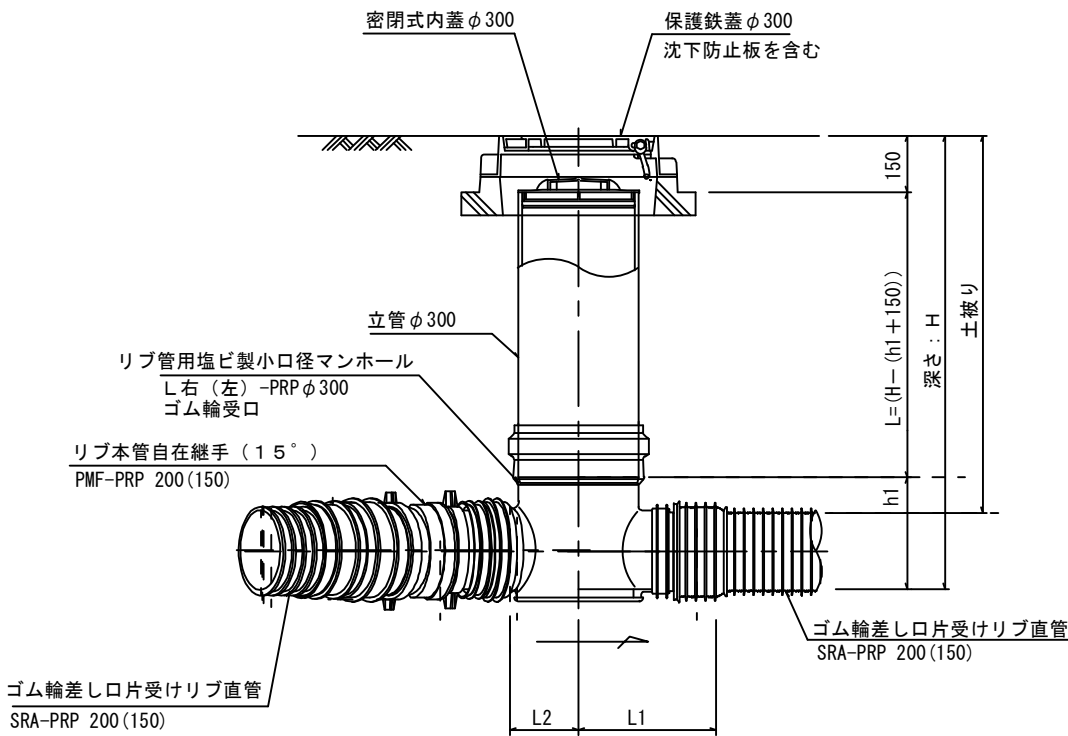
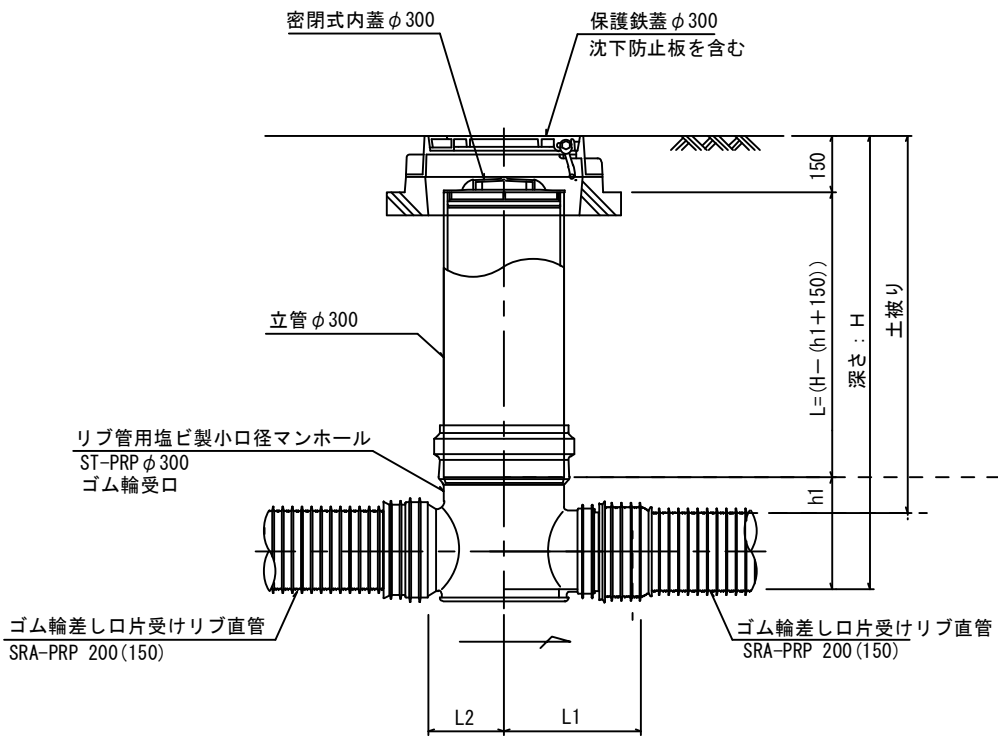
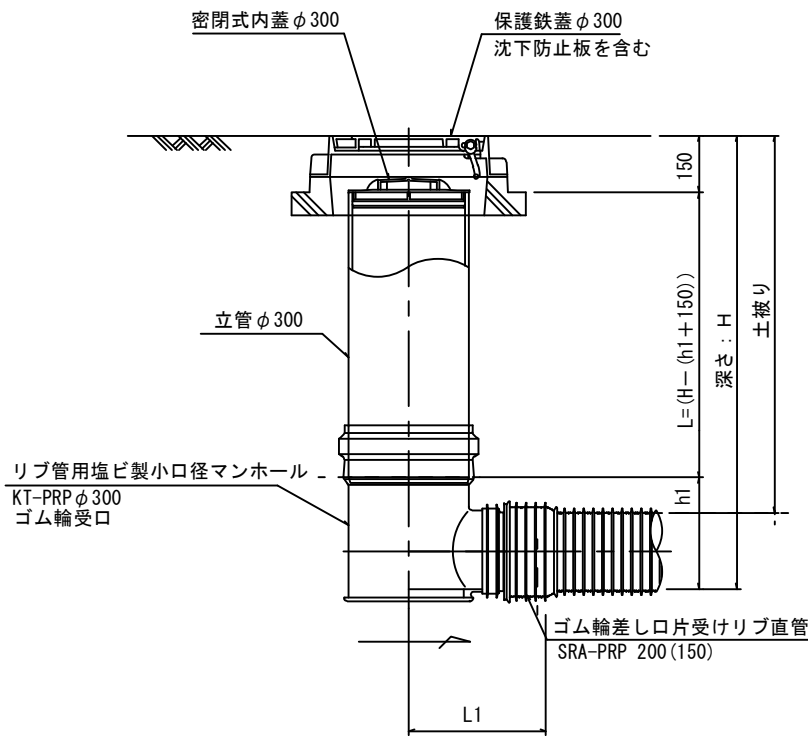
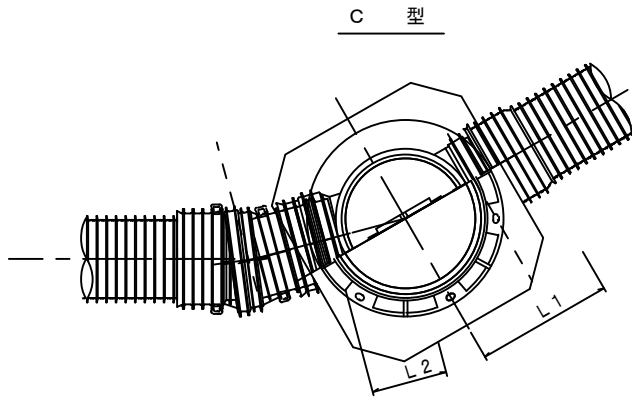
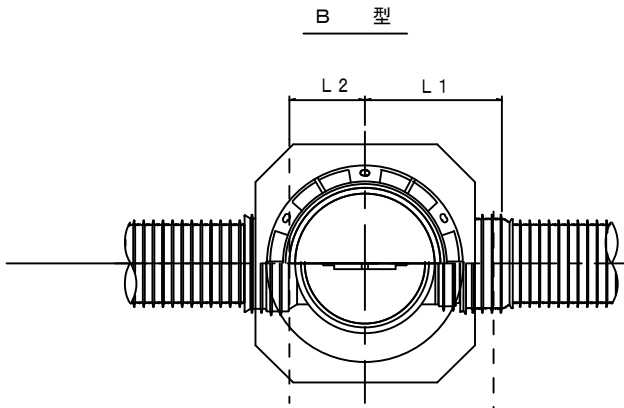
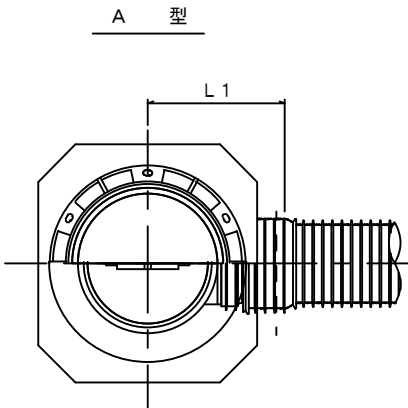
参 考

※この図面はA 1 サイズを原寸とする。

工 事 名	平成29年度下建公補第24号 上野処理分区公共下水道工事		
施 工 箇 所 名	津市河芸町上野地内		
図 面 の 種 類	組立A1マンホール構造図		
縮 尺	図 示	図面番号	25/29
事 務 所 名	津市下水道局下水道建設課		

リブ管用塩ビ製小口径マンホール構造図 1 / 2

S=1/10



※塩ビマンホールは必要に応じた角度のインパートを使用すること。

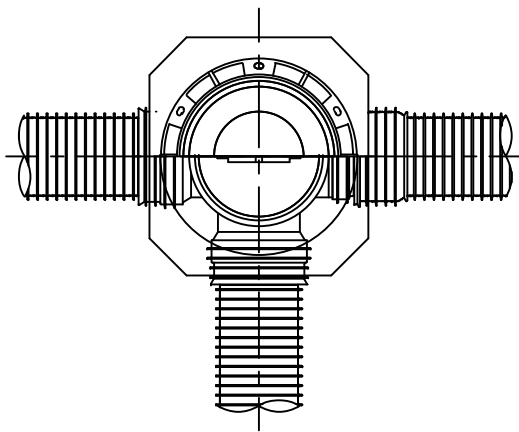
参 考
※この図面はA 1サイズを原寸とする。

工 事 名	平成29年度下建公補第24号 上野処理分区公共下水道工事		
施 工 箇 所 名	津市河芸町上野地内		
図 面 の 種 類	リブ管用塩ビ製小口径マンホール構造図1/2		
縮 尺	S=1:10	図面番号	26/29
事 務 所 名	津市下水道局下水道建設課		

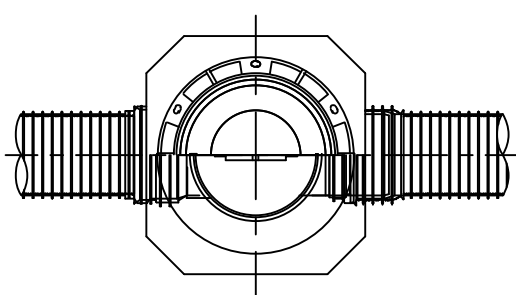
リブ管用塩ビ製小口径マンホール構造図 2 / 2

S=1/10

D 型



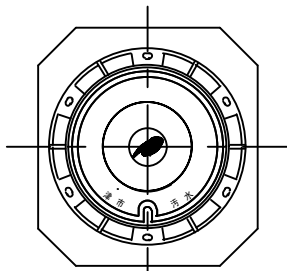
E 型



保護鉄蓋 φ 300

T-25 (T-14)

津市認定マンホール蓋 (市章入り)



φ 436

φ 420

39.5

100

110

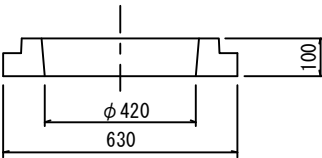
210

沈下防止板

沈下防止板

580

630



φ 420

630

100

密閉式内蓋 φ 300
保護鉄蓋 φ 300
沈下防止板を含む

立管 φ 300

150

L=(H-(h1+150))

深さ: H

土被り

h1

リブ管用塩ビ製小口径マンホール
Y 右 (左) -PRP φ 300
ゴム輪受口

ゴム輪差し口片受けリブ直管
SRA-PRP 200(150)

ゴム輪差し口片受けリブ直管
SRA-PRP 200(150)

L2

L1

密閉式内蓋 φ 300
保護鉄蓋 φ 300
沈下防止板を含む

150

L=H-150

H: 土被り

L=H-150

リブ管用塩ビ製小口径マンホール
KDR-PRP φ 300

リブ管用落差インバート支管

h1

深さ: H

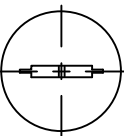
ゴム輪差し口片受けリブ直管
SRA-PRP 200(150)

ゴム輪差し口片受けリブ直管
SRA-PRP 200(150)

L1

密閉式内蓋

φ 300 用



φ 320

116

80

φ 296

ゴム輪

※塩ビマンホールは必要に応じた角度のインバートを使用すること。

参 考

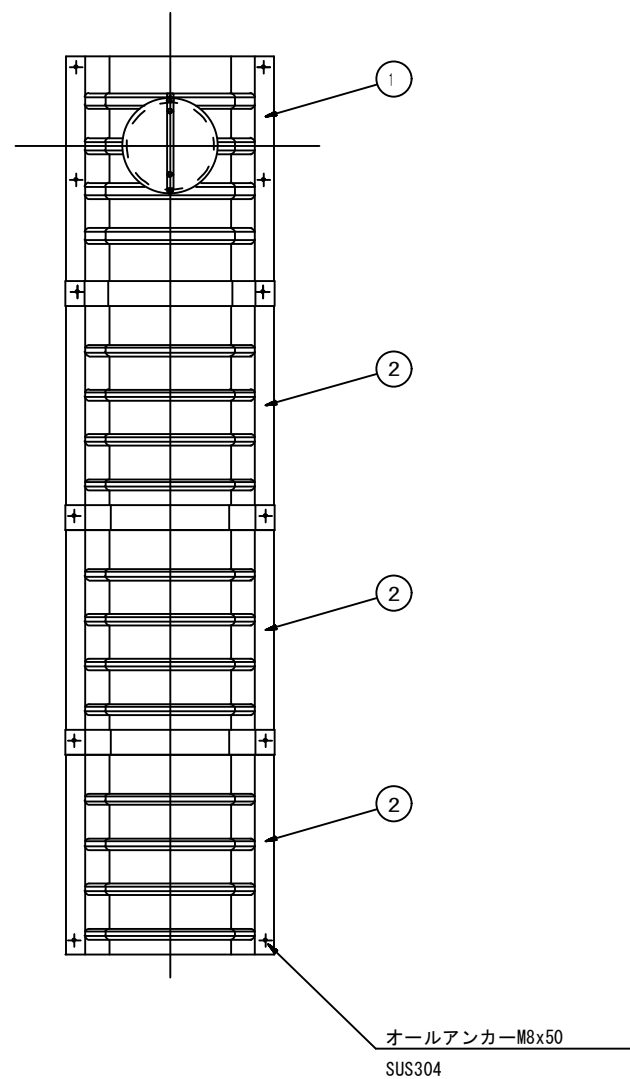
※この図面は A 1 サイズを原寸とする。

工 事 名	平成 2 9 年度下建公補第 2 4 号 上野処理分区公共下水道工事
施 工 箇 所 名	津市河芸町上野地内
図 面 の 種 類	リブ管用塩ビ製小口径マンホール構造図 2/2
縮 尺	S=1:10 図面番号 27/29
事 務 所 名	津市下水道局下水道建設課

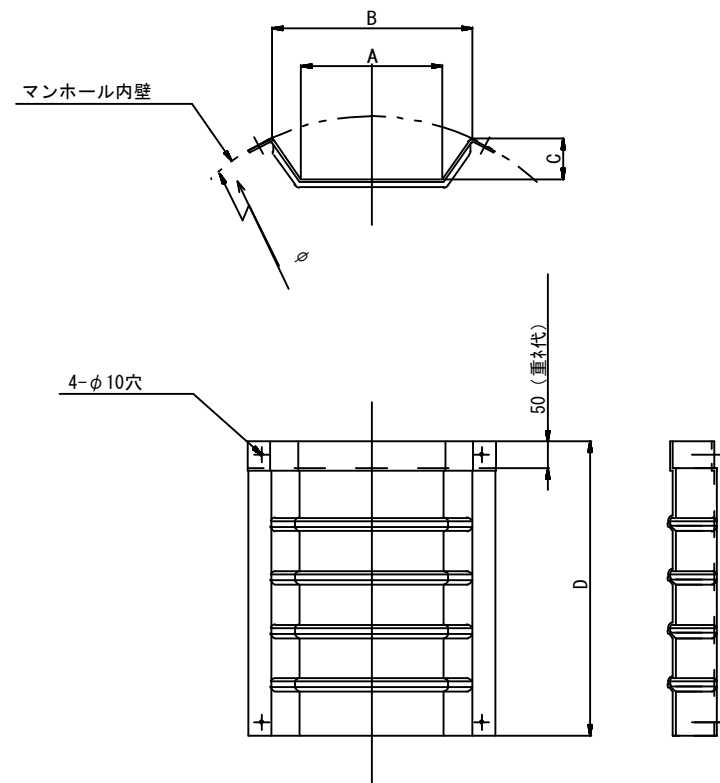
副管工詳細図

(内副管 飛散防止板)

据付例

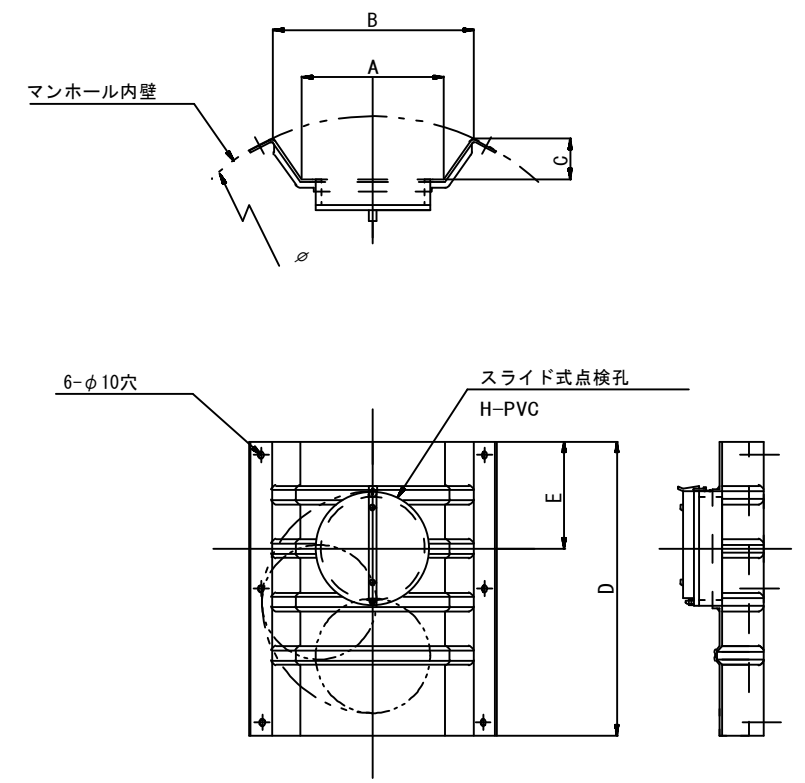


飛散防止板 TB



飛散防止板 TA

(点検孔付)



単位mm

品 番	A	B	C	D	E
TA/B-100	150	210	43	550	200
TA/B-150/200	265	375	77	550	200

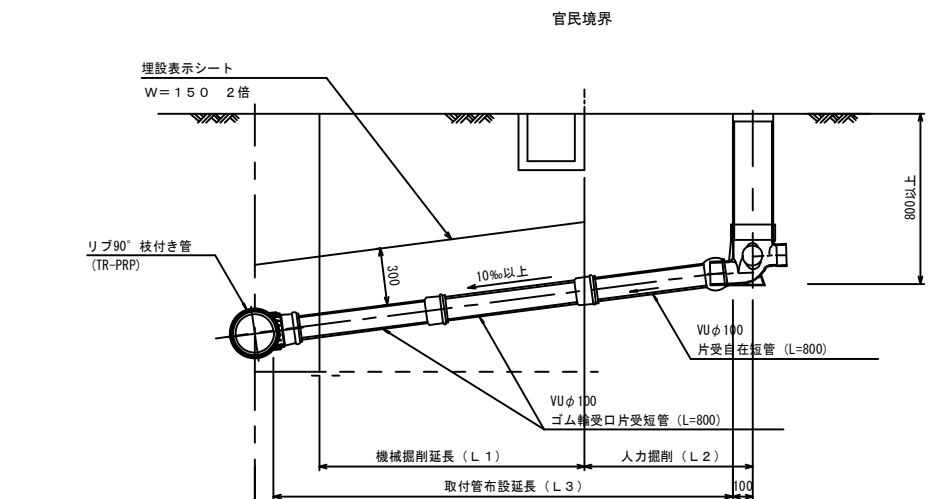
※この図面はA 1サイズを原寸とする。

工 事 名	平成29年度下建公補第24号 上野処理分区公共下水道工事		
施工箇所名	津市河芸町上野地内		
図面の種類	副管工詳細図(内副管飛散防止板)		
縮 尺	-	図面番号	28/29
事 務 所 名	津市下水道局下水道建設課		

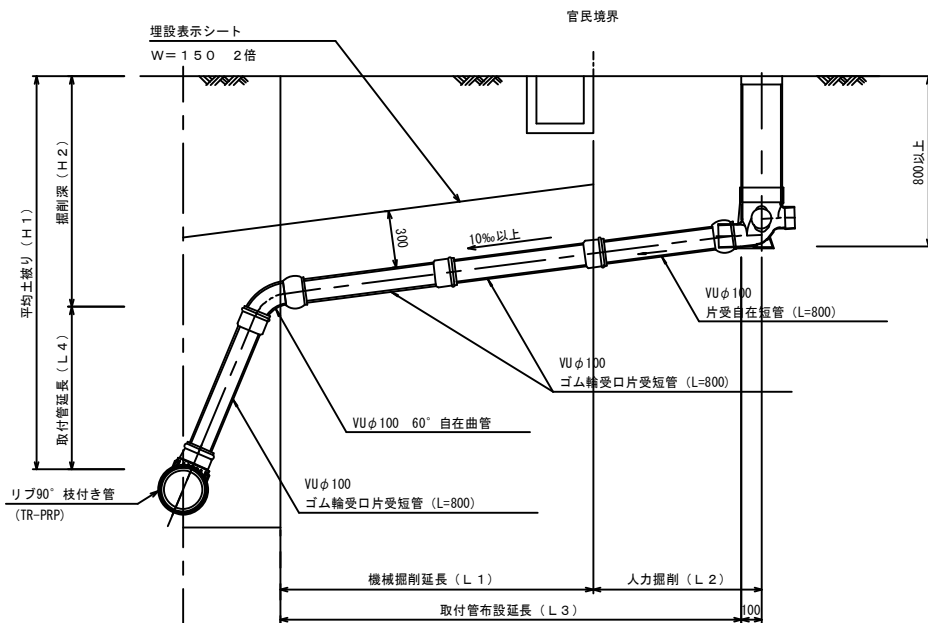
取付管布設標準図
(リブ本管)

S=1 : 20

Aタイプ



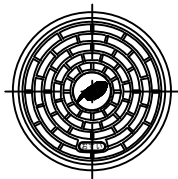
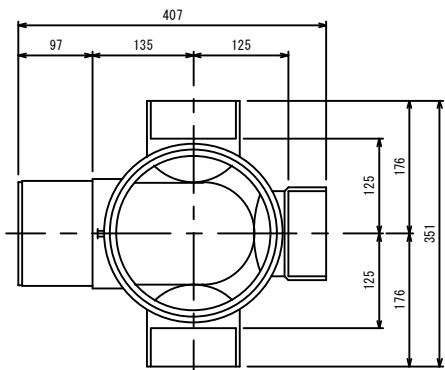
Bタイプ



汚水樹 構造図 S=1/5

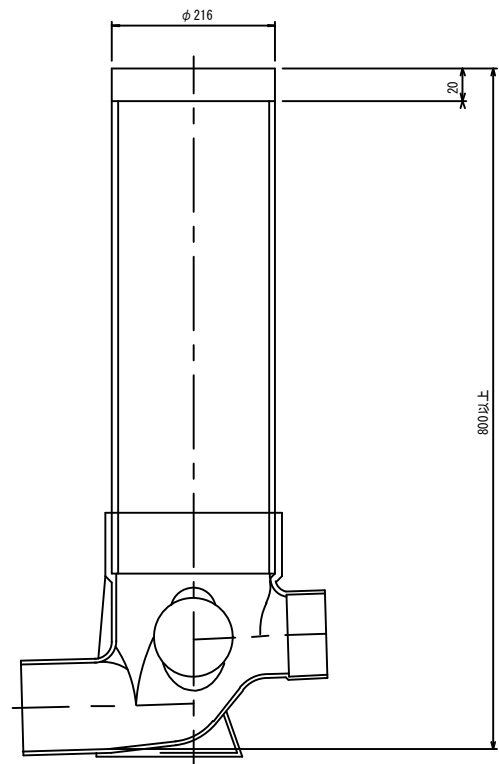
平面図

(参考)



市章入り

断面図



※この図面はA 1サイズを原寸とする。 参 考

工 事 名	平成29年度下建公補第24号 上野処理分区公共下水道工事		
施工箇所名	津市河芸町上野地内		
図面の種類	取付管布設標準図(リブ管)		
縮 尺	図 示	図面番号	29/29
事 務 所 名	津市下水道局下水道建設課		