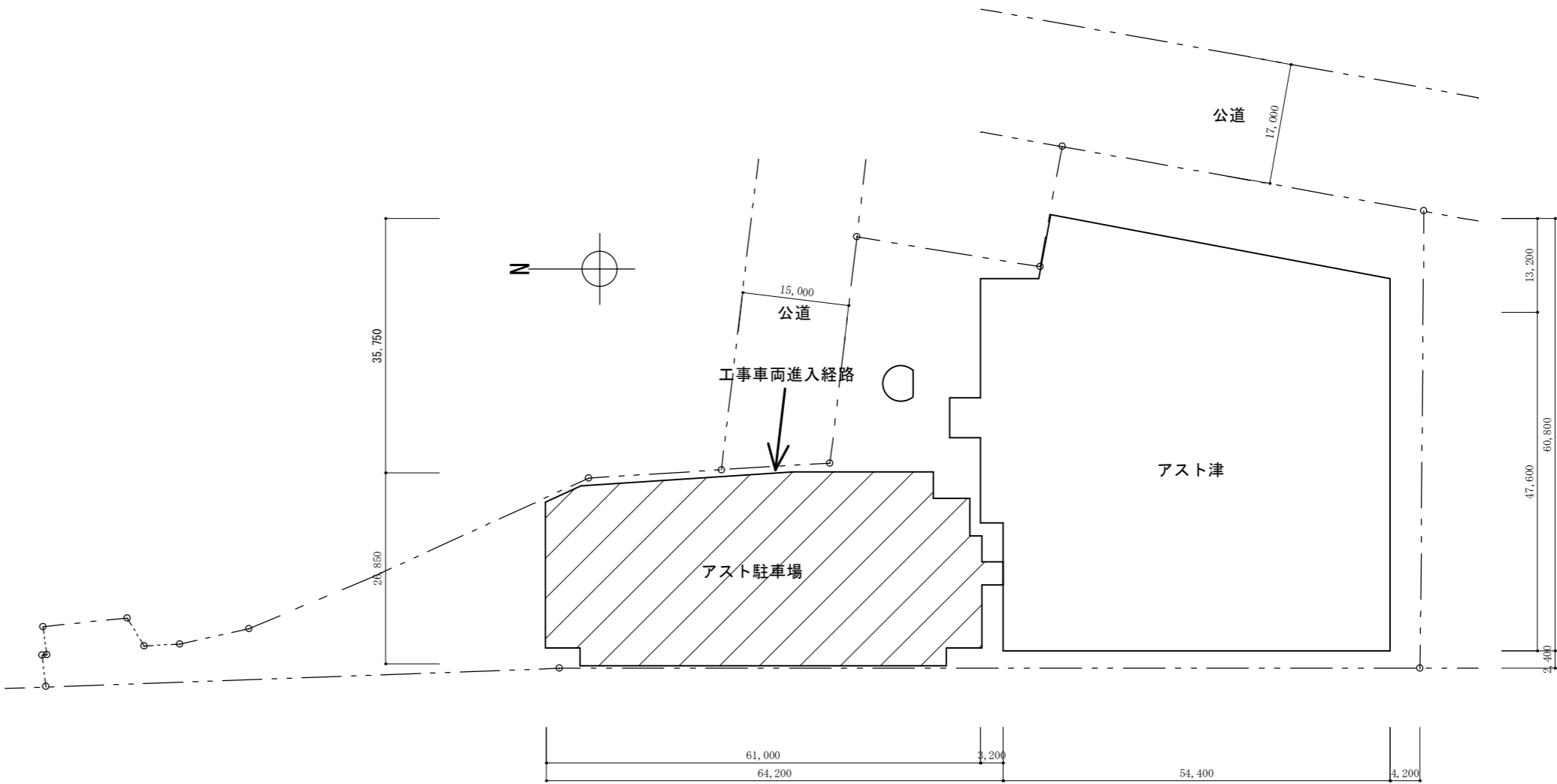


位置図



配置図 1/800

特記事項

(工事概要)

- ・泡消火設備の機器更新等を行う。
- ※改修箇所は図示による

(施工条件)

- ・契約締結後速やかに詳細な工程を調整の上決定すること。
- ・作業着手までの期間に調査及び、施工計画書等を作成し、市監督員の承諾を得ること。
- ・作業着手までの施設内調査は、事前に市監督員の承諾を得るものとし、施設運営に影響を与えない範囲とする。
- ・工事期間中も施設を利用するため、安全対策には十分配慮すること。なお、作業日については、施設運営に支障をきたさないよう監督員、施設管理者と打合せをし、工事の日程を決めること。
- ・駐車場エリアにおける工事作業時間は夜間(午前1:00～午前5:00)とする。
- ・大型車両の出入りの際には誘導員を配置すること。
- ・作業着手前には、現況状況把握の為に破損箇所等あれば、写真に記録しておくこと。また、工事過程に於いて既設施設に破損等を与えた場合は、受注者の負担に於いて速やかに復旧すると共に市監督員に報告をすること。
- ・設計書に明記なくとも機能上及び構造上当然必要と認められるもの並びに、取合いのはつり補修復旧は本工事に含む。なお、内訳書の数量は参考とし、当図面を優先する。
- ・工事用水、電力については既存の施設を無償で利用できる。但し、施設運営に影響しないよう事前に打合わせのうえ計画し施工すること。
- ・工事用車両及び工事関係車両は、周辺道路に駐車しないこと。
- ・「建設工事に係る資材の再資源化等に関する法律」に基づいて、受注者は受注時において工事着手前に「再生資源利用計画書」、「再生資源利用促進計画書」を監督員に提出すること。また、工事完了後にJACICが運営する「建設副産物情報交換システム」へ実績報告を行い、「再生資源利用実施書」、「再生資源利用促進実施書」を監督員に提出すること。

(解体撤去処分)

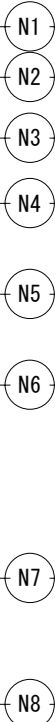
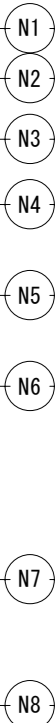
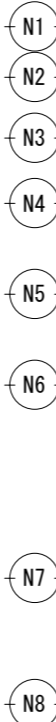
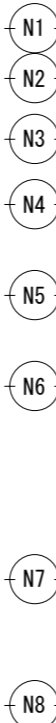
- ・本工により発生する廃材は、産業廃棄物となるため関係法令により適切に処理すること。また、工事着手前に、施工方法を記した施工計画書を市監督員に提出し承諾を得ること。
- ・工事完了後、速やかに施工報告書(マニフェスト等の写しA・B2・D)を市監督員に提示すること。
- ・PFOS含有の廃棄物処理にあたっては、化学物質の審査及び製造等の規制に関する法律等の関係法令に基づき適切に処理すること。

図面及び特記仕様書に記載されていない事項は、以下による

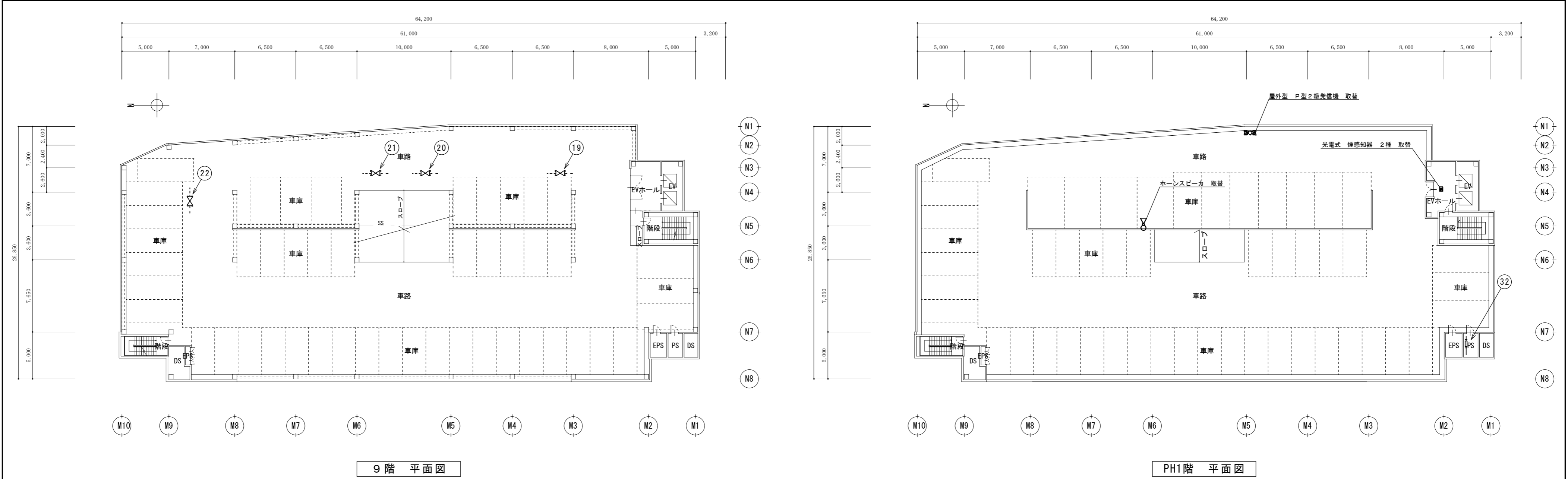
- 国土交通省大臣官房官庁営繕部監修
- 「公共建築工事標準仕様書(建築、電気、機械設備工事編)平成28年版」
- 「公共建築改修工事標準仕様書(建築、電気、機械設備工事編)平成28年版」
- 「公共建築設備工事標準図(電気、機械設備工事編)平成28年版」
- 「建築、電気、機械設備工事監理指針平成28年版」
- 独立行政法人 建築研究所監修
- 「建築設備耐震設計・施工指針2014年版」

アスト駐車場泡消火設備改修工事		縮尺 1/800
図面名称	位置図、配置図、特記事項	原図：A 2
		平成29年9月
津 市 建 設 部 営 繕 課		No. 1 / 4





アスト駐車場泡消火設備改修工事		縮尺 1/300
図面名称	5～8階平面図	原図：A 2
		平成29年9月
津 市 建 設 部 営 繕 課		No. 3/4



取替機器リスト					設置位置は参考とする。				
記号	機器名称	機器仕様	設置場所	備考	記号	機器名称	機器仕様	設置場所	備考
1	一斉開放弁	10K 50A	1階中央スロープ北側（オレンジ区画）	Y-DV50	26	圧力計	1.6MPa 3/8φ	1階消火ポンプ室	
2	一斉開放弁	10K 50A	1階中央スロープ北側（赤区画）	Y-DV50	27	泡消火原液	600L	1階消火ポンプ室	
3	一斉開放弁	10K 50A	1階中央スロープ北側（緑区画）	Y-DV50	28	ボールバルブ	50A	7階北西（黄区画）	
4	一斉開放弁	10K 50A	1階中央西側（青区画）	Y-DV50	29	ボールバルブ	50A	7階北西（オレンジ区画）	
5	一斉開放弁	10K 50A	1階消火ポンプ室前南側（緑区画）	Y-DV50	30	ボールバルブ	50A	7階西中央（青区画）	
6	一斉開放弁	10K 50A	1階中央スロープ北西側（オレンジ区画）	Y-DV50	31	ボールバルブ	50A	7階北西（緑区画）	
7	一斉開放弁	10K 50A	1階中央スロープ南側（黄区画）	Y-DV50	32	フレキシブルジョイント	JIS10K 25A	PH1階PS	補給水槽給水用
8	一斉開放弁	10K 50A	2階スロープ下り出口（赤区画）	Y-DV50	33	泡消火配管取替	20A	2階スロープ上り入口（オレンジ区画）	ヘッド更新含む
9	一斉開放弁	10K 50A	2階スロープ下りゲート出口	Y-DV50	34	アラーム弁パッキン交換	10K 125A	4階 アラーム弁室	Y-NKV125
10	一斉開放弁	10K 50A	3階北西角（赤区画）	Y-DV50	35	アラーム弁パッキン交換	10K 125A	6階 アラーム弁室	Y-NKV125
11	一斉開放弁	10K 50A	3階南西（青区画）	Y-DV50	共通	泡消火薬剤交換		PFOS含有のため既設配管内の薬剤を処分する ・廃液処分量35,000L（泡消火原液含む）	7MファォーM310
12	一斉開放弁	10K 50A	4階西中央（青区画）	Y-DV50		（泡消火配管・原液交換）			
13	一斉開放弁	10K 50A	4階南西（緑区画）	Y-DV50					
14	一斉開放弁	10K 50A	4階南西アラーム弁室前（赤区画）	Y-DV50					
15	一斉開放弁	10K 50A	6階南西（緑区画）	Y-DV50					
16	一斉開放弁	10K 50A	7階西中央（黄区画）	Y-DV50					
17	一斉開放弁	10K 50A	7階北東（赤区画）	Y-DV50					
18	一斉開放弁	10K 50A	8階北東（赤区画）	Y-DV50					
19	一斉開放弁	10K 50A	9階南東（黄区画）	Y-DV50					
20	一斉開放弁	10K 50A	9階東中央（青区画）	Y-DV50					
21	一斉開放弁	10K 50A	9階東中央（黄区画）	Y-DV50					
22	一斉開放弁	10K 50A	9階北東（緑区画）	Y-DV50					
23	フロートスイッチ		1階消火ポンプ室						
24	呼水槽	100L	1階消火ポンプ室（荏原製作所 125MSFP6 3637）						
25	グランドパッキン		1階消火ポンプ室（荏原製作所 125MSFP6 3637）						
特記事項 ・既設泡消火設備：ヤマトプロテック ・既設配管取替を行う箇所は塗装を行うこと。 ・一斉開放弁等の更新に伴う配管取替は工事費に見込むこと。									

取替機器姿図	

アスト駐車場泡消火設備改修工事		縮尺	1/300
図面名称	9～PH1階平面図・取替機器リスト	原因	A 2
津市建設部営繕課		No.	4 / 4