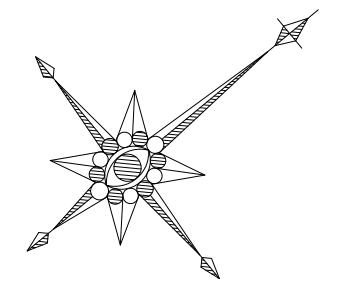


平 面 図 ( 1 )

1/500

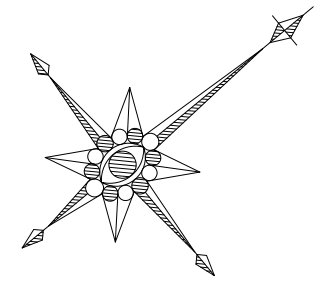
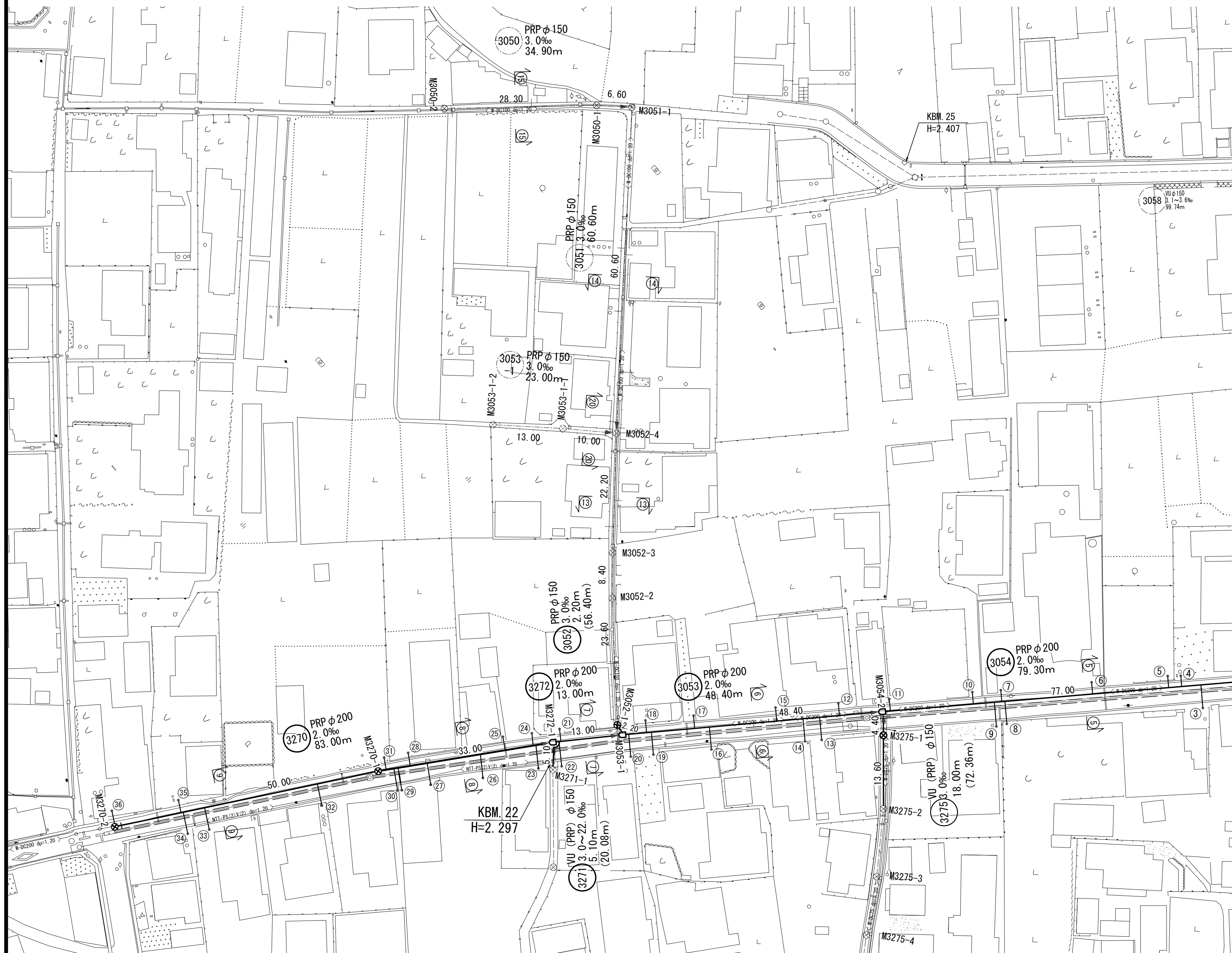



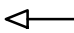
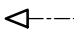
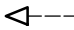
凡 例	
記 号	名 称
○	組立 1 号マンホール
□	組立 A 1 号マンホール
⊗	塩ビ製リブ付 小口型マンホール
⊕	内副管
→	設 計 路 線
→	計 画 路 線
→	既 設 路 線
○	汚水樹及び取付管

※この図面はA 2サイズを原寸とする。

工 事 名	平成29年度下建公補第22号 中別保第 1 処理分区公共下水道工事		
施工箇所名	津市 河芸町中別保 地内		
図 面 名	平 面 図 ( 1 )		
縮 尺	1/500	図面 番号	1 / 14
事 業 所 名	津市下水道局下水道建設課		

1/500



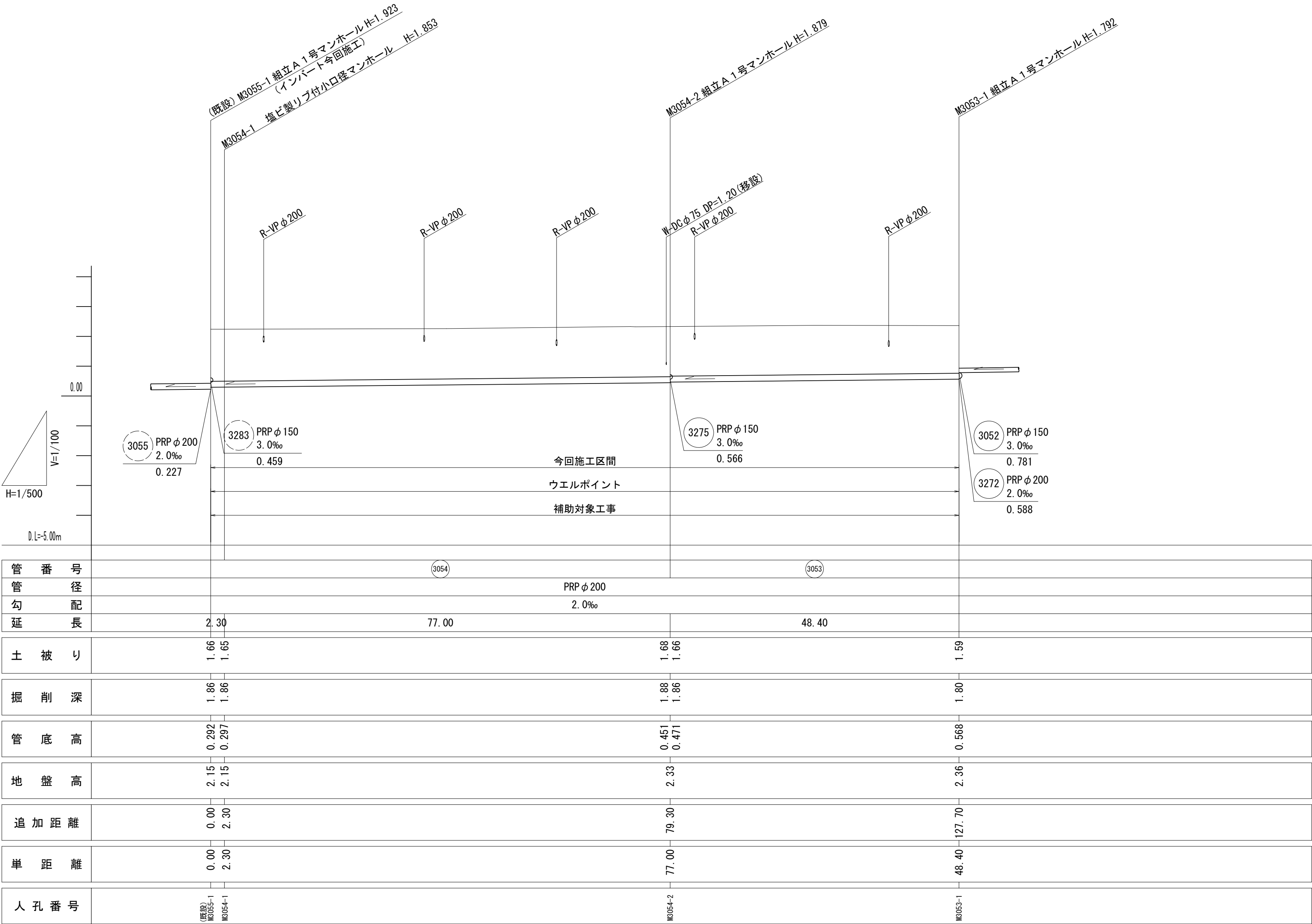
凡 例	
記 号	名 称
○	組立 1 号マンホール
□	組立 A 1 号マンホール
⊗	塩ビ製り付付 小口型マンホール
	内副管
	設 計 路 線
	計 画 路 線
	既 設 路 線
○—	汚水樹及び取付管

※この図面はA 2サイズを原寸とする。

工 事 名	平成29年度下建公補第22号 中別保第1処理分区公共下水道工事		
施工箇所名	津市河芸町中別保地内		
図 面 名	平 面 図 ( 2 )		
縮 尺	1/500	図面 番号	2 14
事 業 所 名	津市下水道局下水道建設課		

縦断面図(1)

V=1/100  
H=1/500



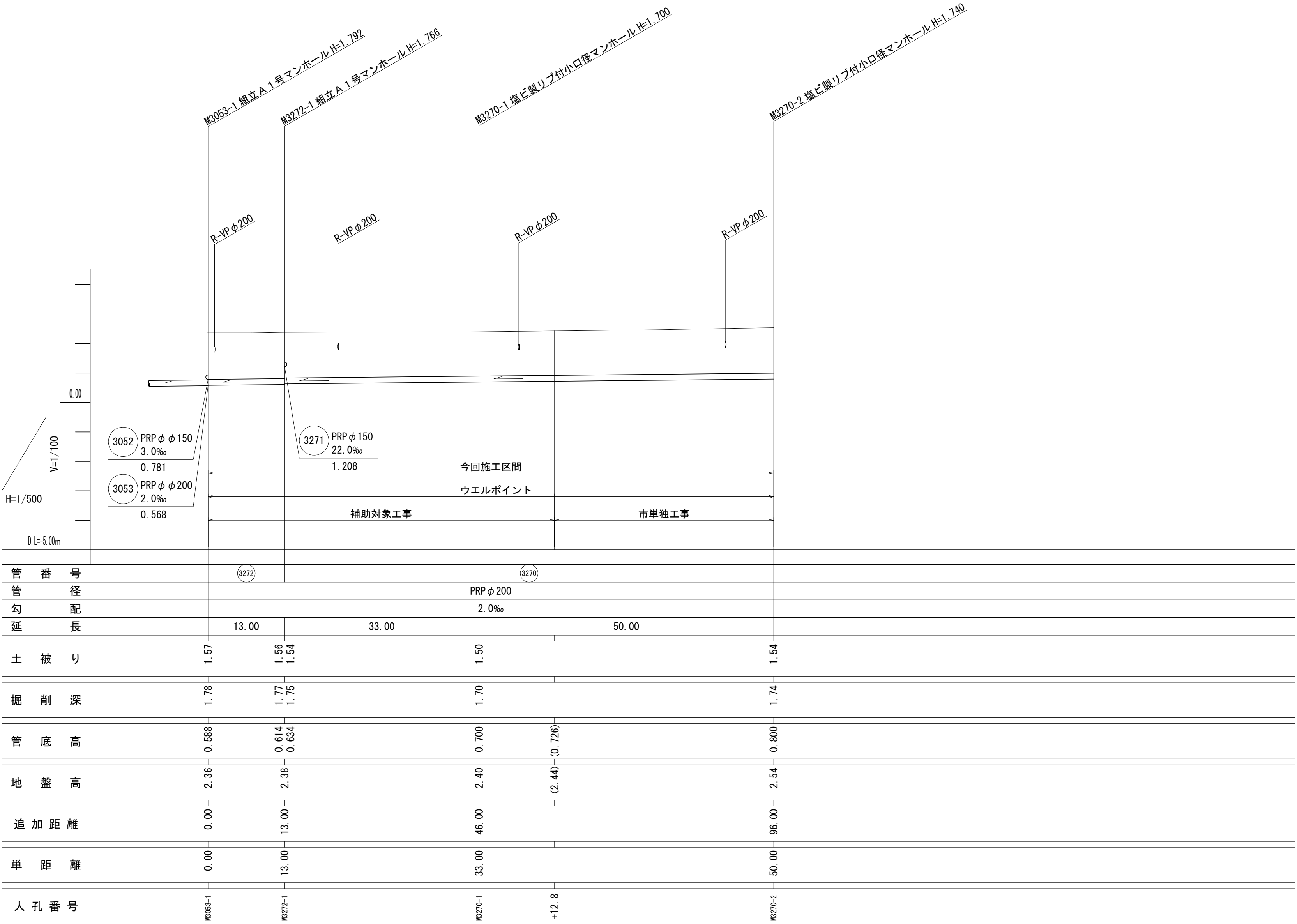
3053	3054			
------	------	--	--	--

※この図面はA 2サイズを原寸とする。

工 事 名	平成29年度下建公補第22号 中別保第1処理分区公共下水道工事			
施工箇所名	津市河芸町中別保地内			
図 面 名	縦 断 面 図 ( 1 )			
縮 尺	V=1/100 H=1/500	図面 番号	3	14
事 業 所 名	津市下水道局下水道建設課			

縦断面図(2)

V=1/100  
H=1/500



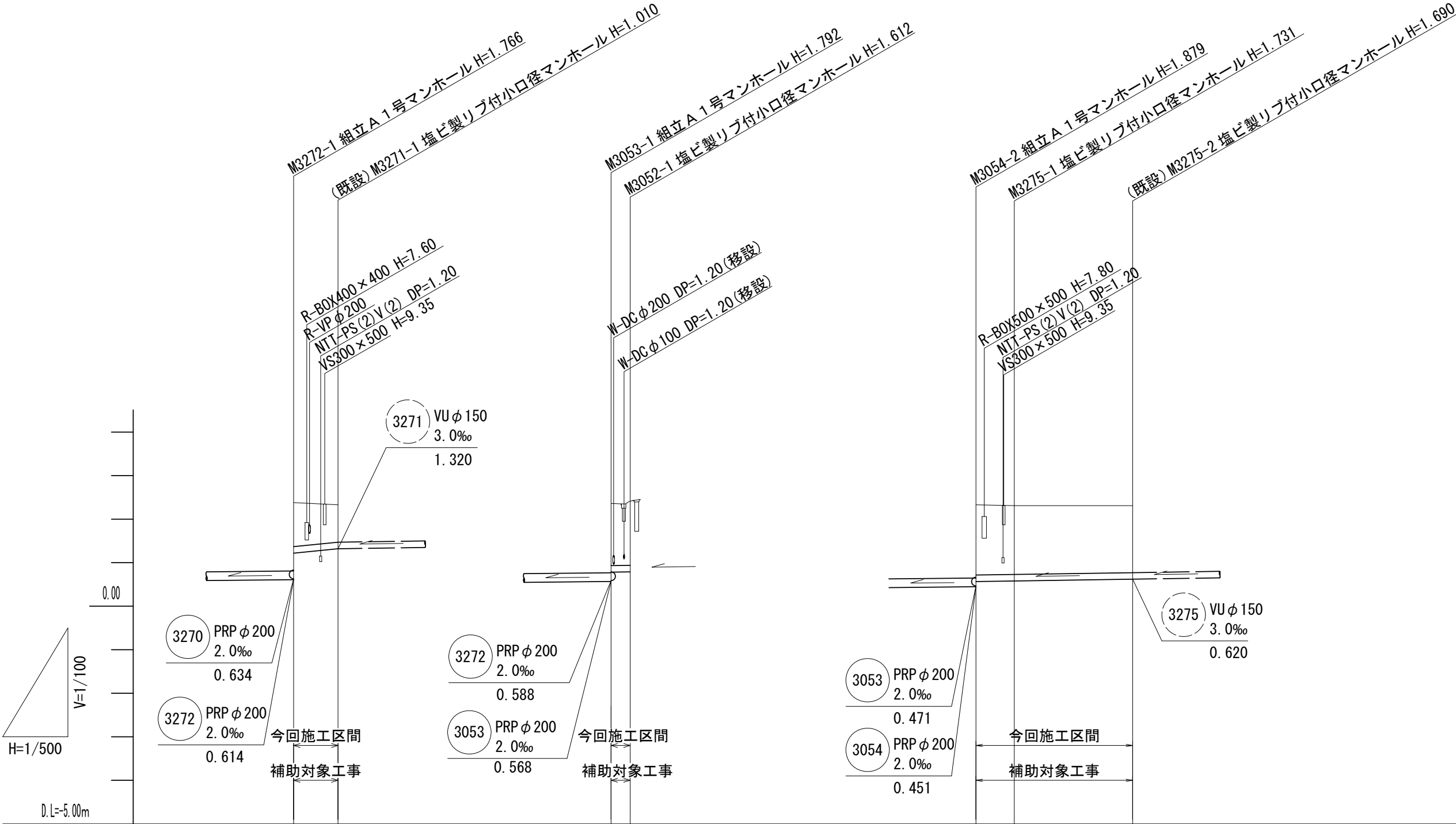
3270	3272			
------	------	--	--	--

※この図面はA 2サイズを原寸とする。

工 事 名	平成29年度下建公補第22号 中別保第1処理分区公共下水道工事			
施工箇所名	津市 河芸町中別保 地内			
図 面 名	縦 断 面 図 ( 2 )			
縮 尺	V=1/100 H=1/500	図面 番号	4	14
事 業 所 名	津市下水道局下水道建設課			

縦断面図(3)

V=1/100  
H=1/500



管 番 号	(3271)		(3052)		(3275)	
管 径	VU (PRP) φ150		PRP φ150		VU (PRP) φ150	
勾 配	22.0‰		3.0‰		3.0‰	
延 長	5.10		2.20		4.40 13.60	
土 被 り	1.02	0.86	1.43	1.46	1.61	1.58
	1.18	1.01	1.58	1.61	1.77	1.73
掘 削 深	1.18 1.01		1.58 1.61		1.77 1.73	
管 底 高	1.208	1.320	0.781	0.788	0.586	0.579
	2.38	2.33	2.36	2.40	2.33	2.31
地 盤 高	2.38 2.33		2.36 2.40		2.33 2.31	
追 加 距 離	0.00 5.10		0.00 2.20		0.00 4.40	
単 距 離	0.00 5.10		0.00 2.20		0.00 4.40	
人 孔 番 号	M3272-1	(既設) M3271-1	M3053-1	M3052-1	M3054-1	(既設) M3275-2

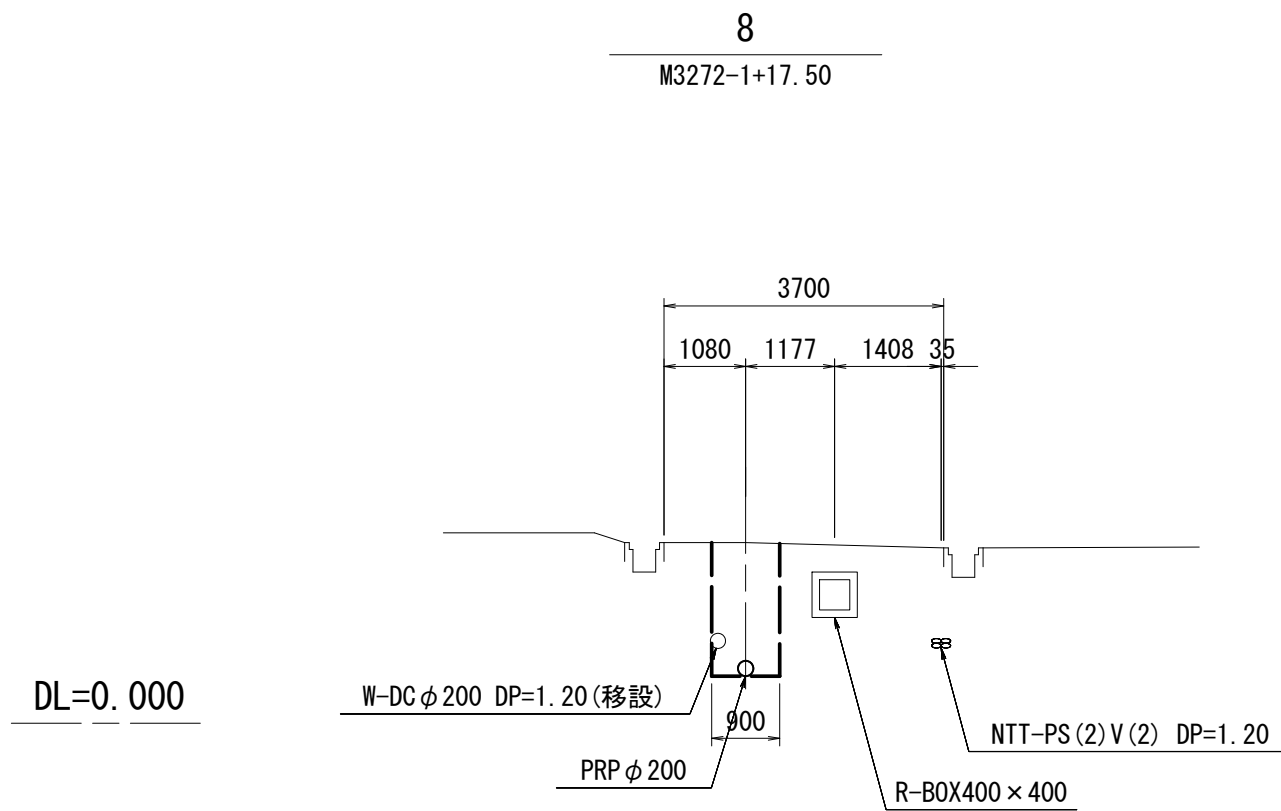
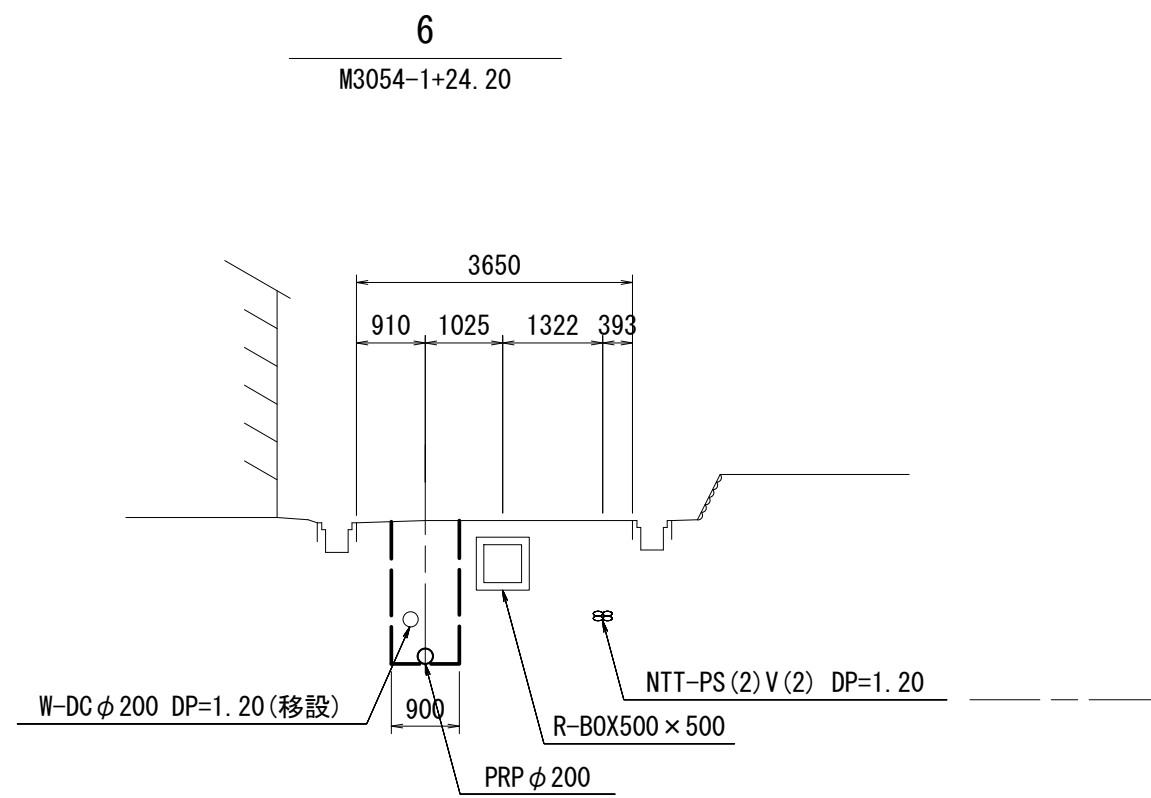
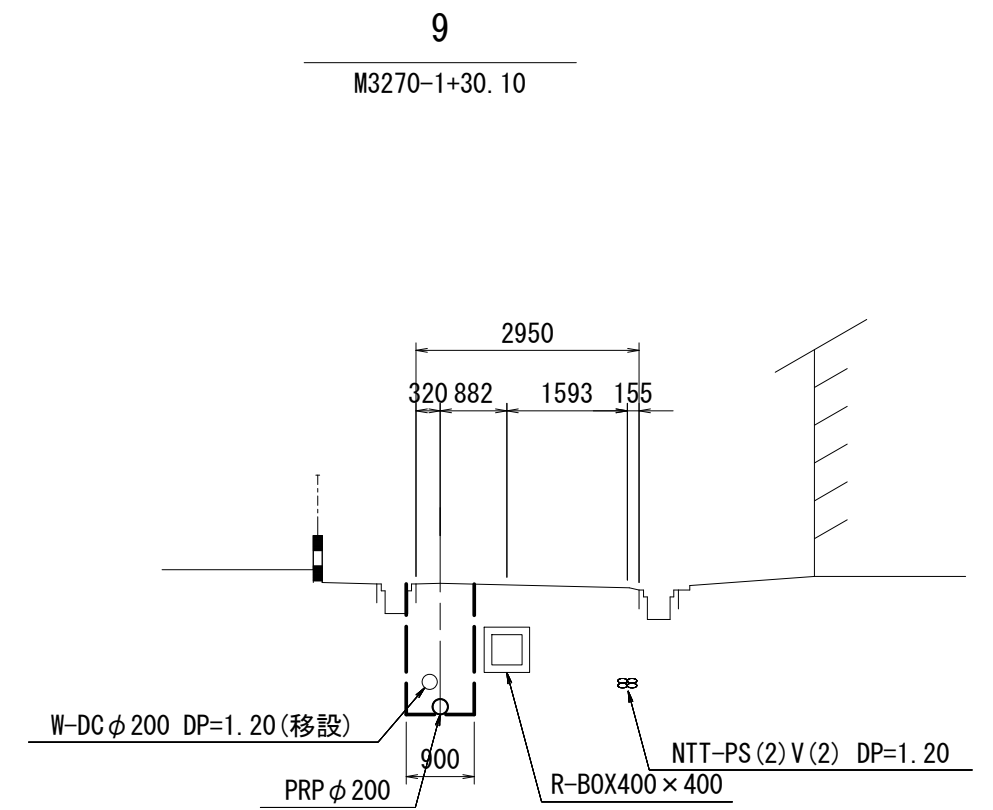
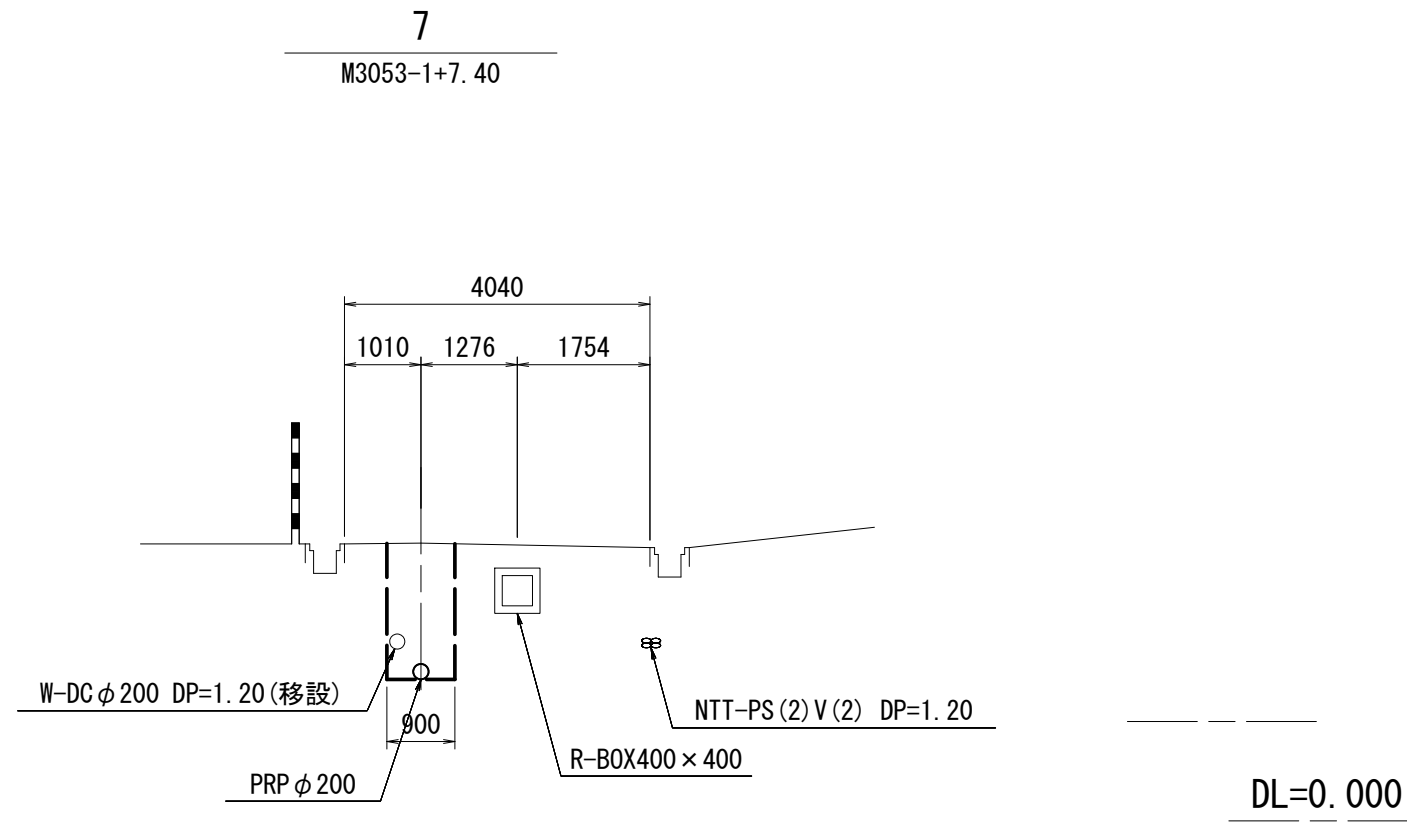
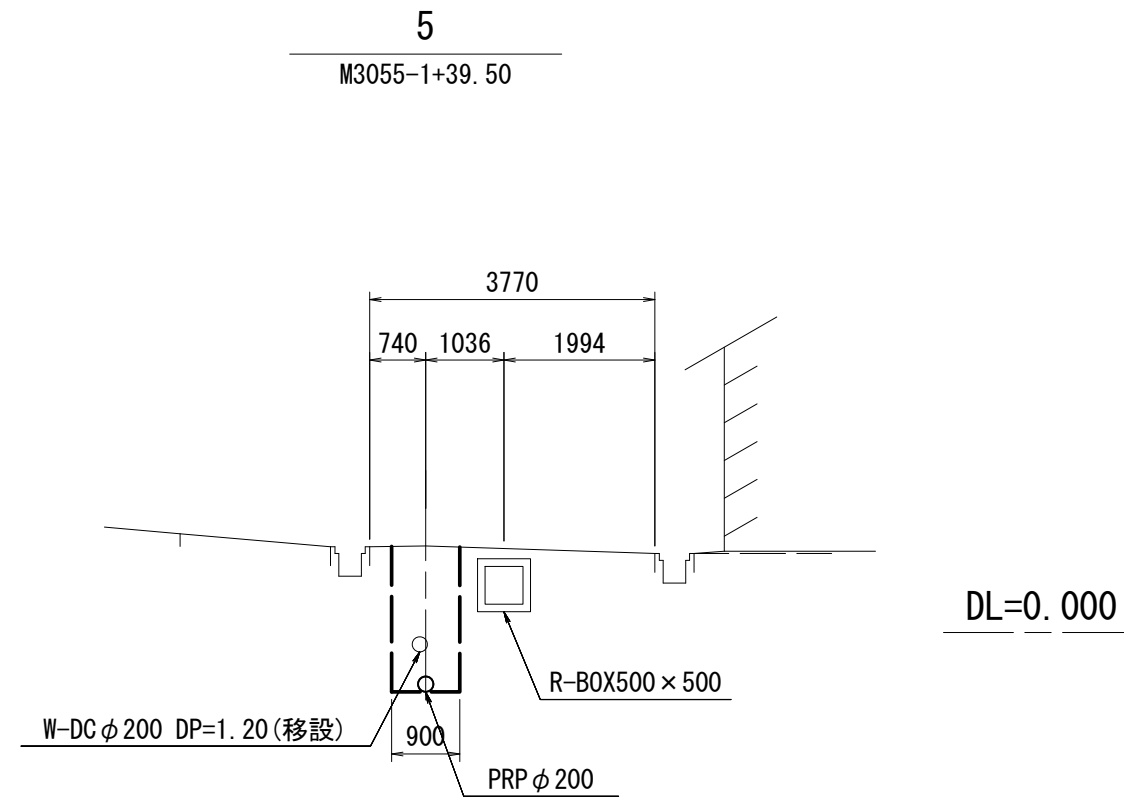
3052	3271	3275		
------	------	------	--	--

※この図面はA2サイズを原寸とする。

工 事 名	平成29年度下建公補第22号 中別保第1処理分区公共下水道工事			
施工箇所名	津市 河芸町中別保 地内			
図 面 名	縦 断 面 図 ( 3 )			
縮 尺	V=1/100 H=1/500	図面 番号	5	14
事 業 所 名	津市下水道局下水道建設課			

横断面図

1/100

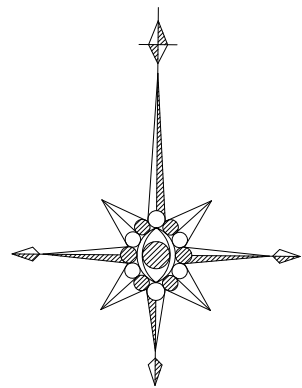


※この図面はA2サイズを原寸とする。

工 事 名	平成29年度下建公補第22号 中別保第1処理分区公共下水道工事		
施工箇所名	津市 河芸町中別保 地内		
図 面 名	横 断 面 図		
縮 尺	1/100	図面 番号	6 / 14
事 業 所 名	津市下水道局下水道建設課		

平面図

1/500



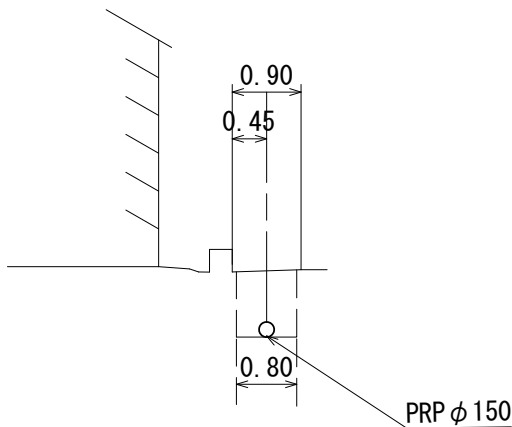
凡 例	
記 号	名 称
⊗	塩ビ製リブ付 小口型マンホール
←	設 計 路 線
← - -	既 設 路 線
○	汚水樹及び取付管

横断面図

1/100

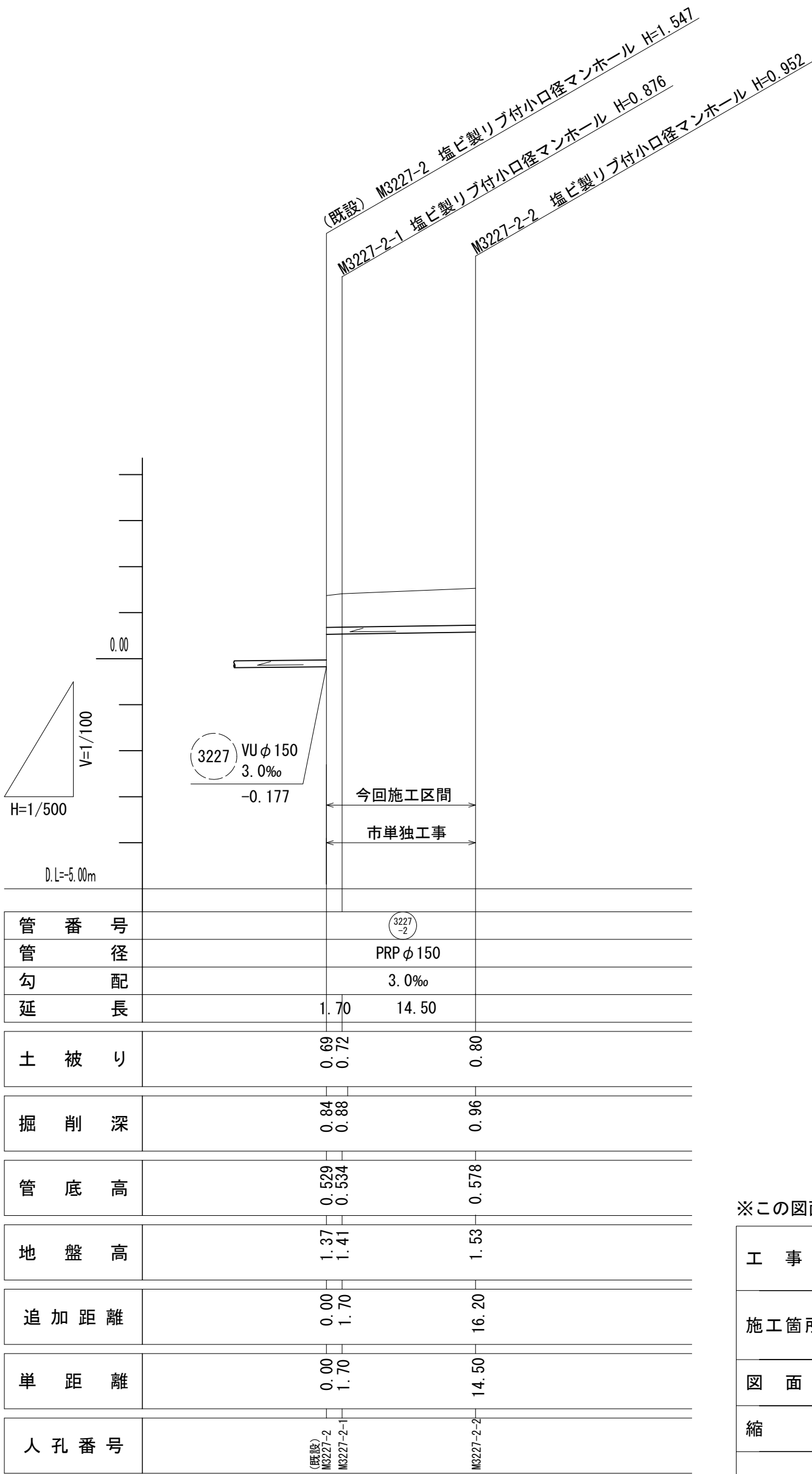
M3227-2-1

DL=0.000



縦断面図

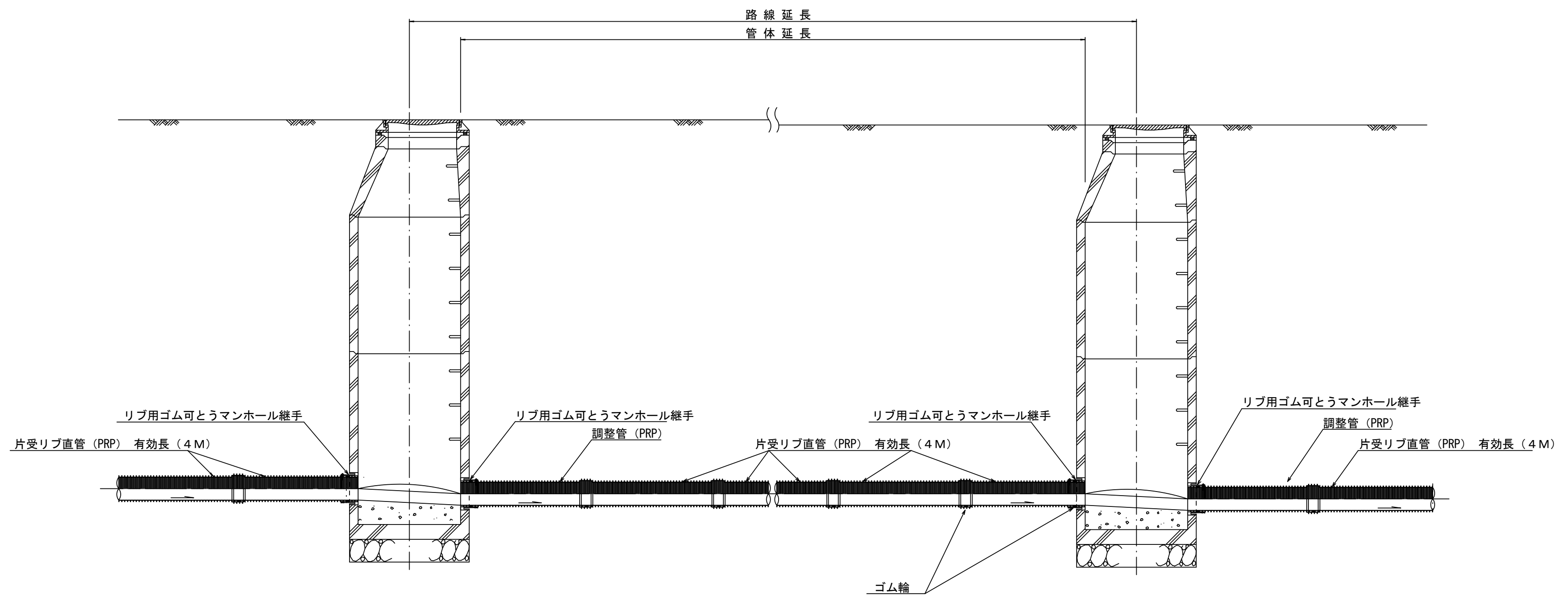
V=1/100  
H=1/500



※この図面はA2サイズを原寸とする。

工 事 名	平成29年度下建公補第22号 中別保第1処理分区公共下水道工事		
施工箇所名	津市 河芸町中別保 地内		
図 面 名	平面図・縦断面図		
縮 尺	図 示	図面 番号	7 / 14
事 業 所 名	津市下水道局下水道建設課		

本管布設詳細図 S=1/30



注) 調整管が1.0m未満の場合は、1.0mで切断をし片受直管で長さを調整する。

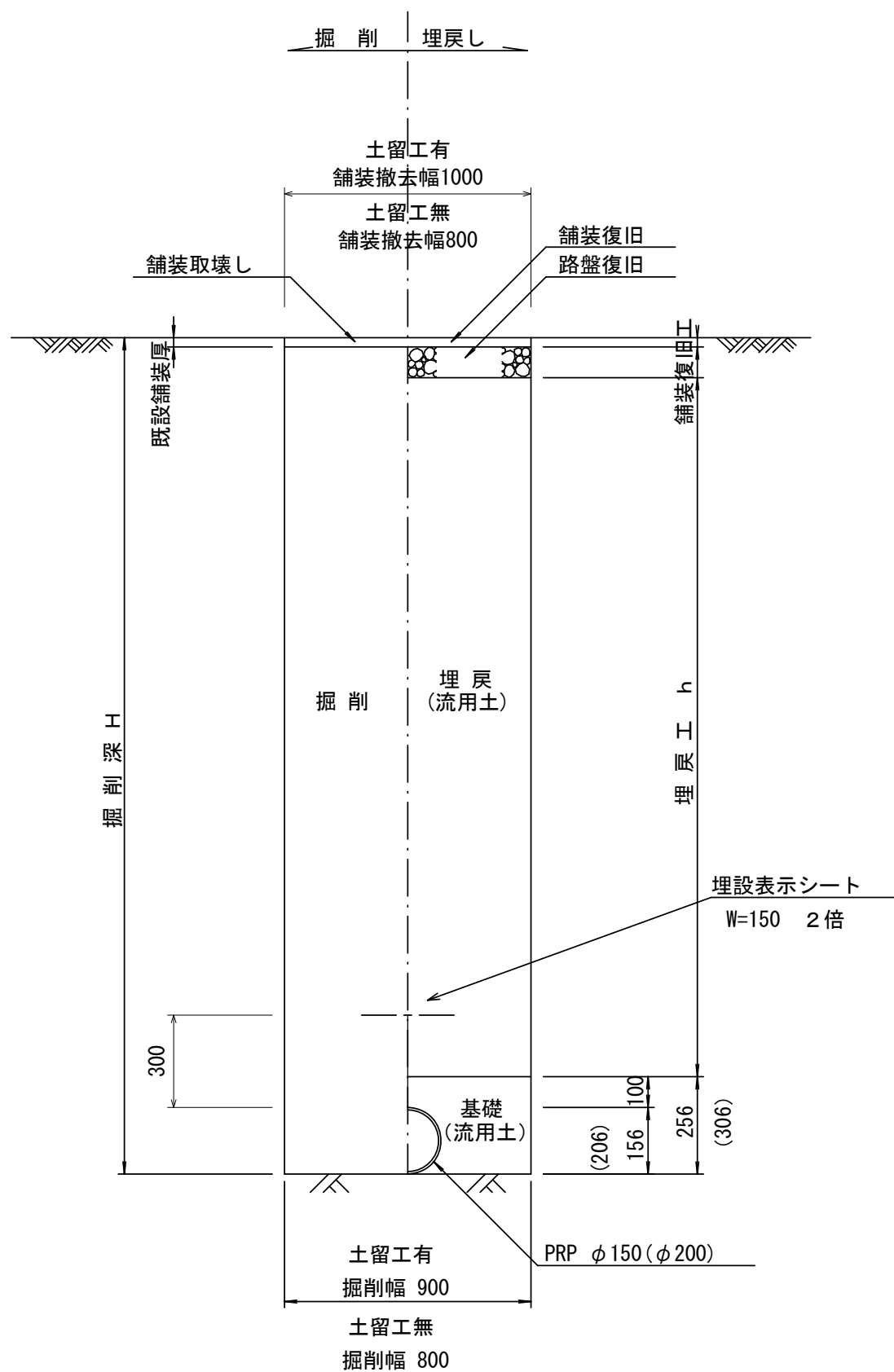
参 考  
※この図面はA2サイズを原寸とする。

工 事 名	平成29年度 下建公補第22号 中別保第1処理分区公共下水道工事		
施 工 箇 所 名	津市 河芸町中別保 地内		
図 面 名	本 管 布 設 詳 細 図		
縮 尺	1/30	図面番号	8 / 14
事 業 所 名	津市下水道局下水道建設課		



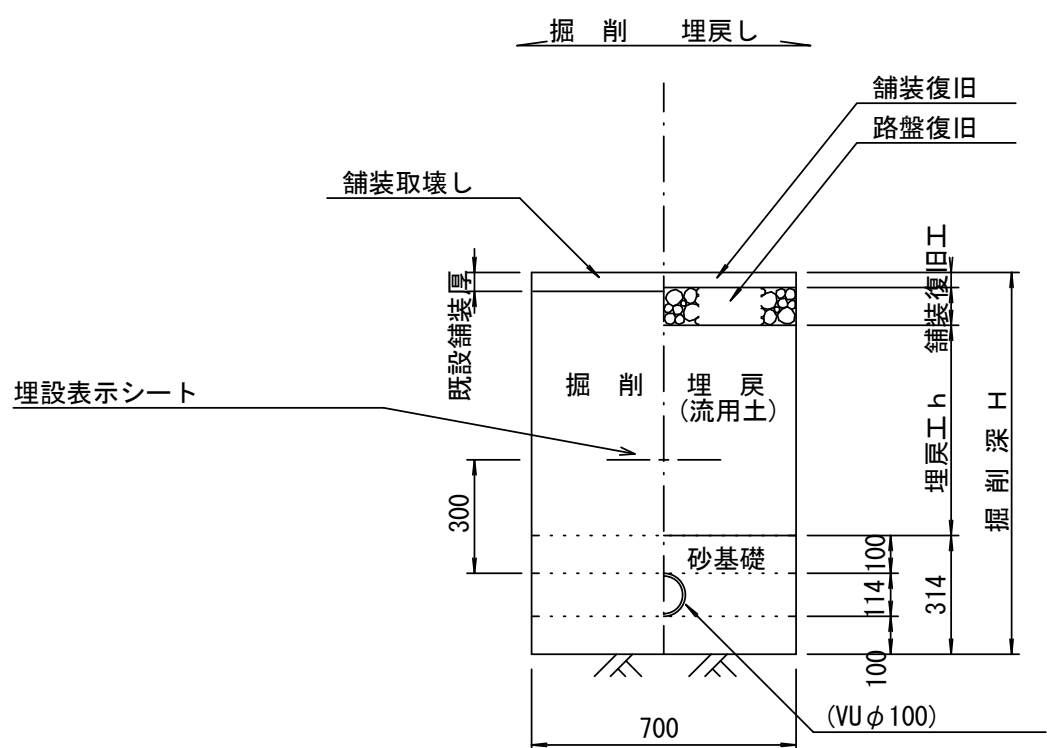
土工定規図 S=1/20

(リブ本管) 参考

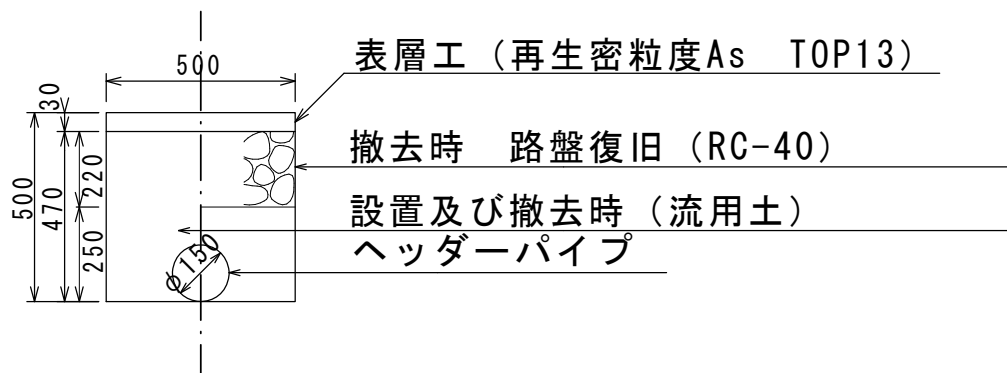


取付管土工定規図 S=1/20

参考

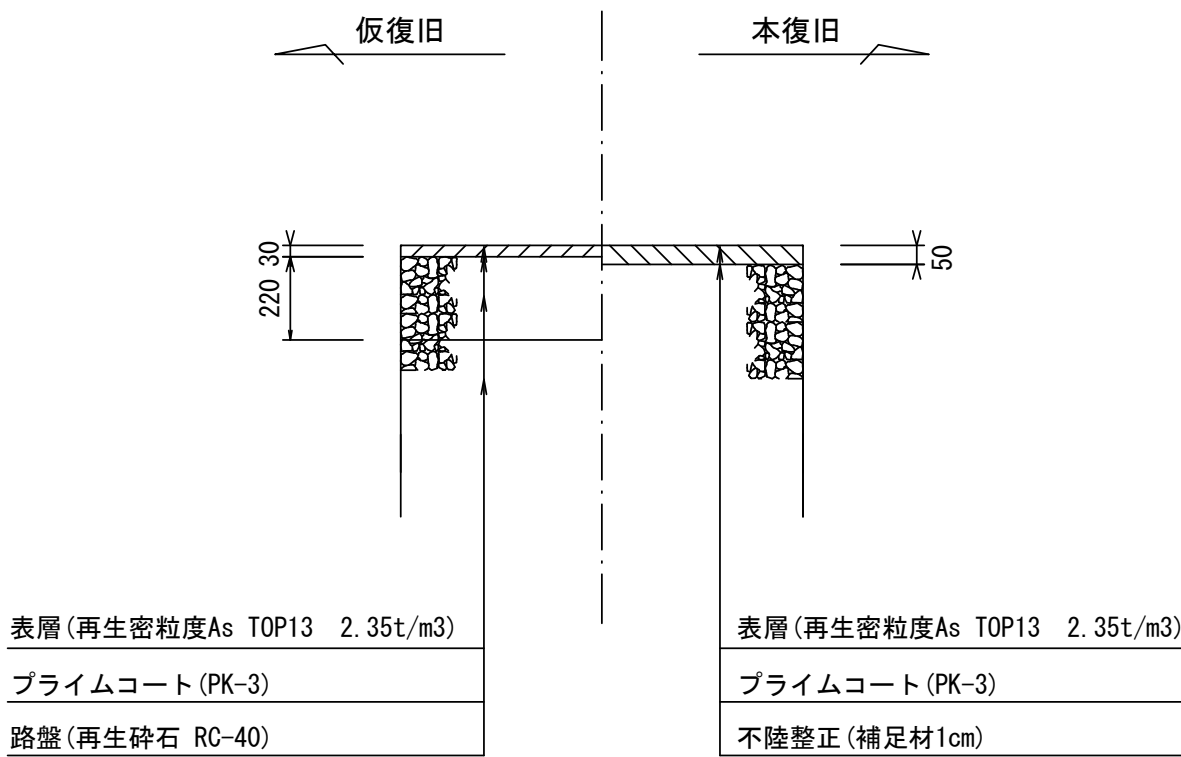


ウエルポイント土工 S=1/20



舗装復旧工 S=1/20

市道部



※この図面はA2サイズを原寸とする。

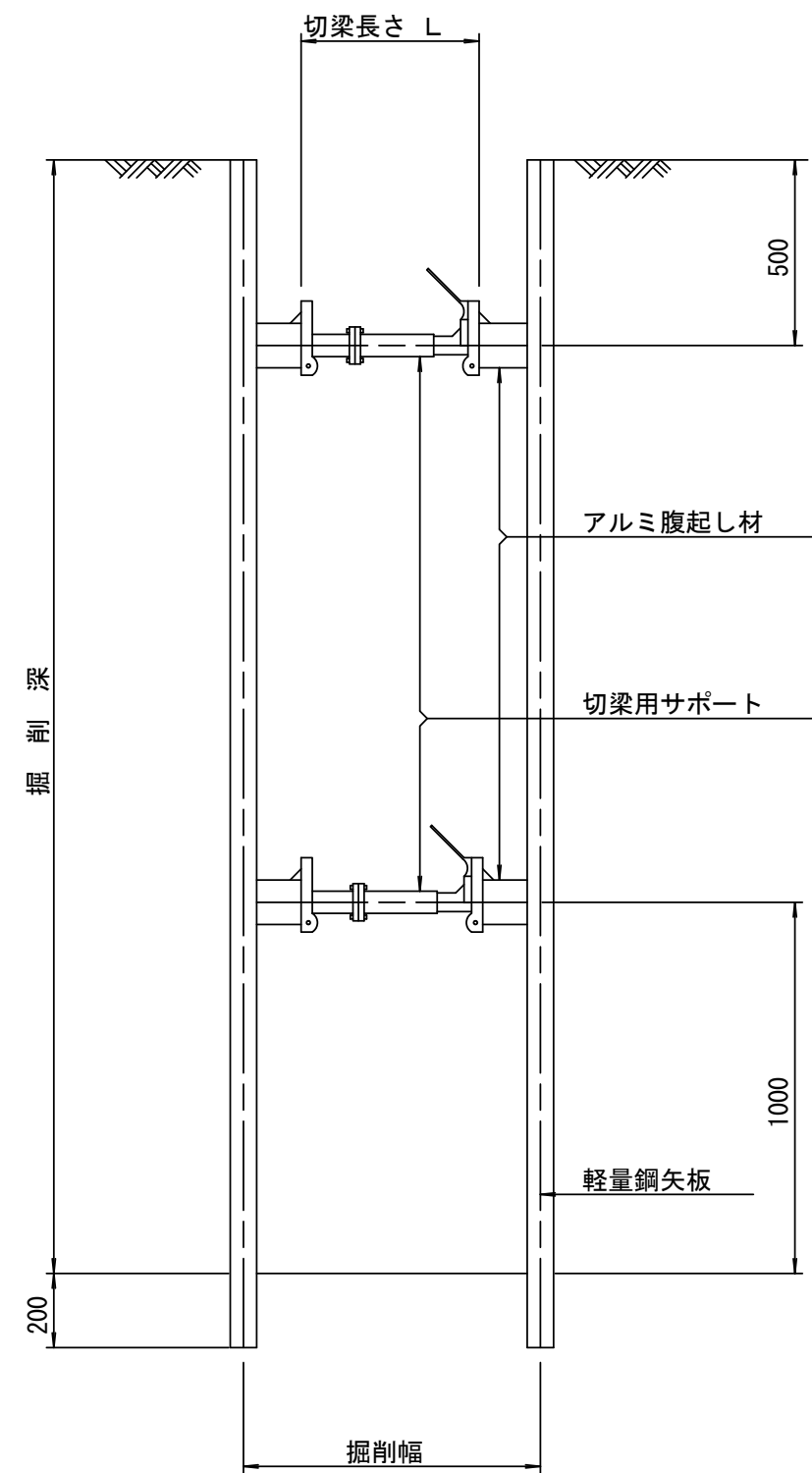
工 事 名	平成29年度 下建公補第22号 中別保第1処理分区公共下水道工事		
施 工 箇 所 名	津市 河芸町中別保 地内		
図 面 名	土工定規図 (リブ管) 取付管土工定規図, 舗装復旧工		
縮 尺	図 示	図面番号	9 14
事 業 所 名	津市下水道局下水道建設課		

土留工標準図 (参考)

(軽量金属支保材使用の場合)

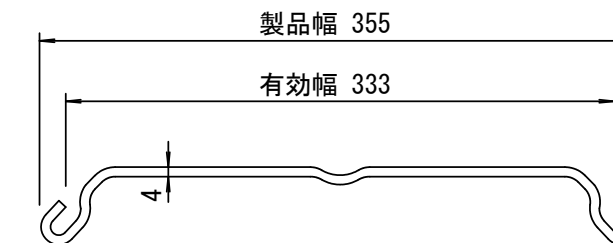
断面図

S=1/20



軽量鋼矢板 標準図

S=1/5



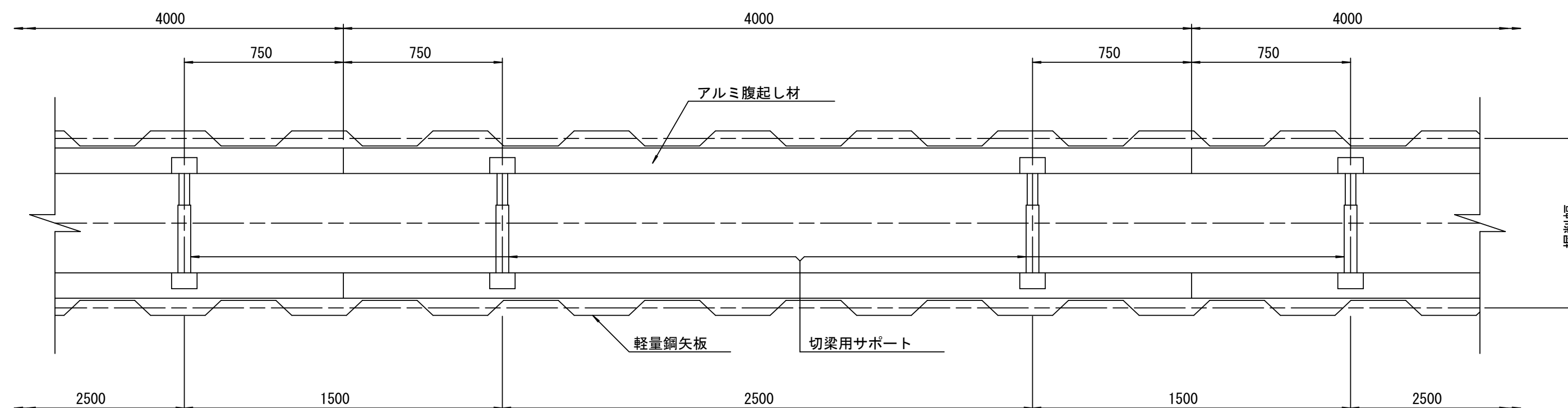
支保工段数表

掘削深 (m)	矢板長 (m)	支保工段数 (段)
$1.5 < H \leq 1.8$	2.0	1
$1.8 < H \leq 2.0$	2.5	1
$2.0 < H \leq 2.3$	2.5	2
$2.3 < H \leq 2.8$	3.0	2
$2.8 < H \leq 3.3$	3.5	2
$3.3 < H \leq 3.5$	4.0	2
$3.5 < H \leq 3.8$	4.0	3

※ マンホール部掘削時には、掘削深に応じた軽量鋼矢板を使用すること。

平面図

S=1/20



参 考

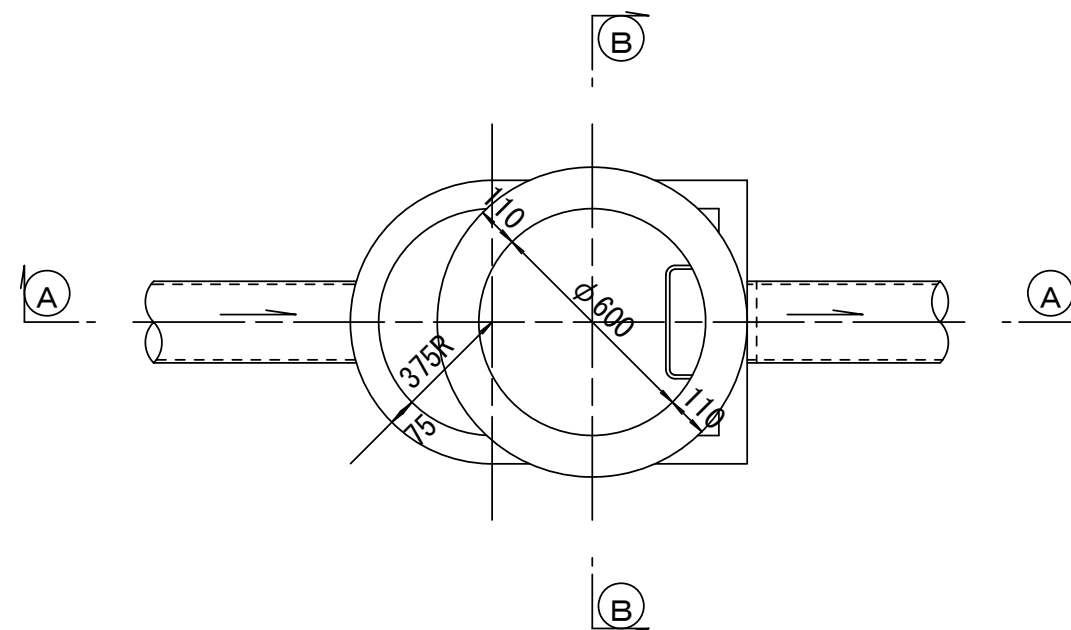
※この図面はA2サイズを原寸とする。

工 事 名	平成29年度 下建公補第22号 中別保第1 処理分区公共下水道工事		
施工箇所名	津市 河芸町中別保 地内		
図 面 名	土留工標準図 (軽量金属支保材使用の場合)		
縮 尺	図 示	図面番号	10 14
事 業 所 名	津市下水道局下水道建設課		

組立 A 1 号マンホール構造図

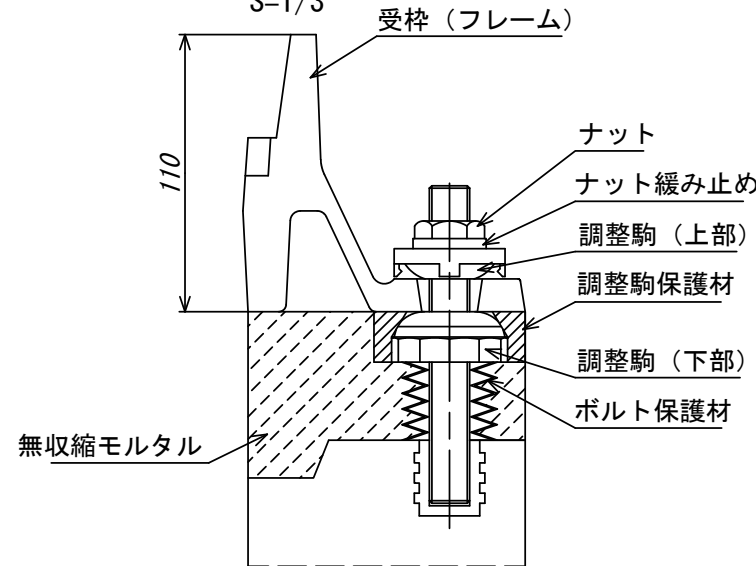
平面図

S=1/20



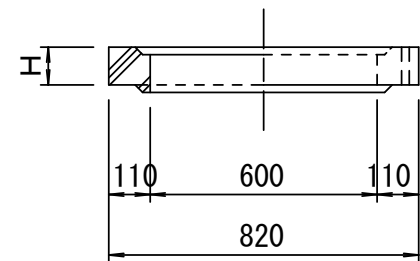
緊結部詳細図

S=1/3



調整リング

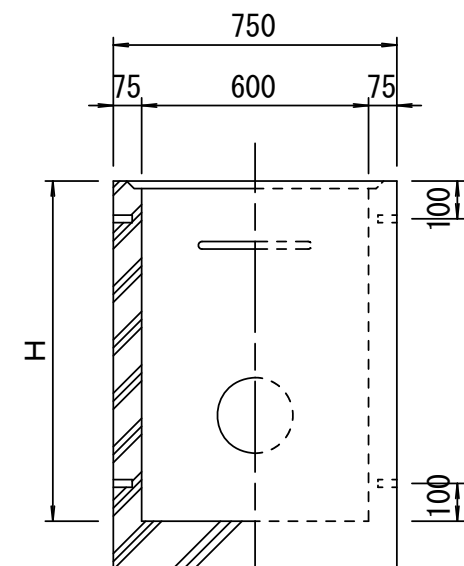
S=1/20



管取付壁

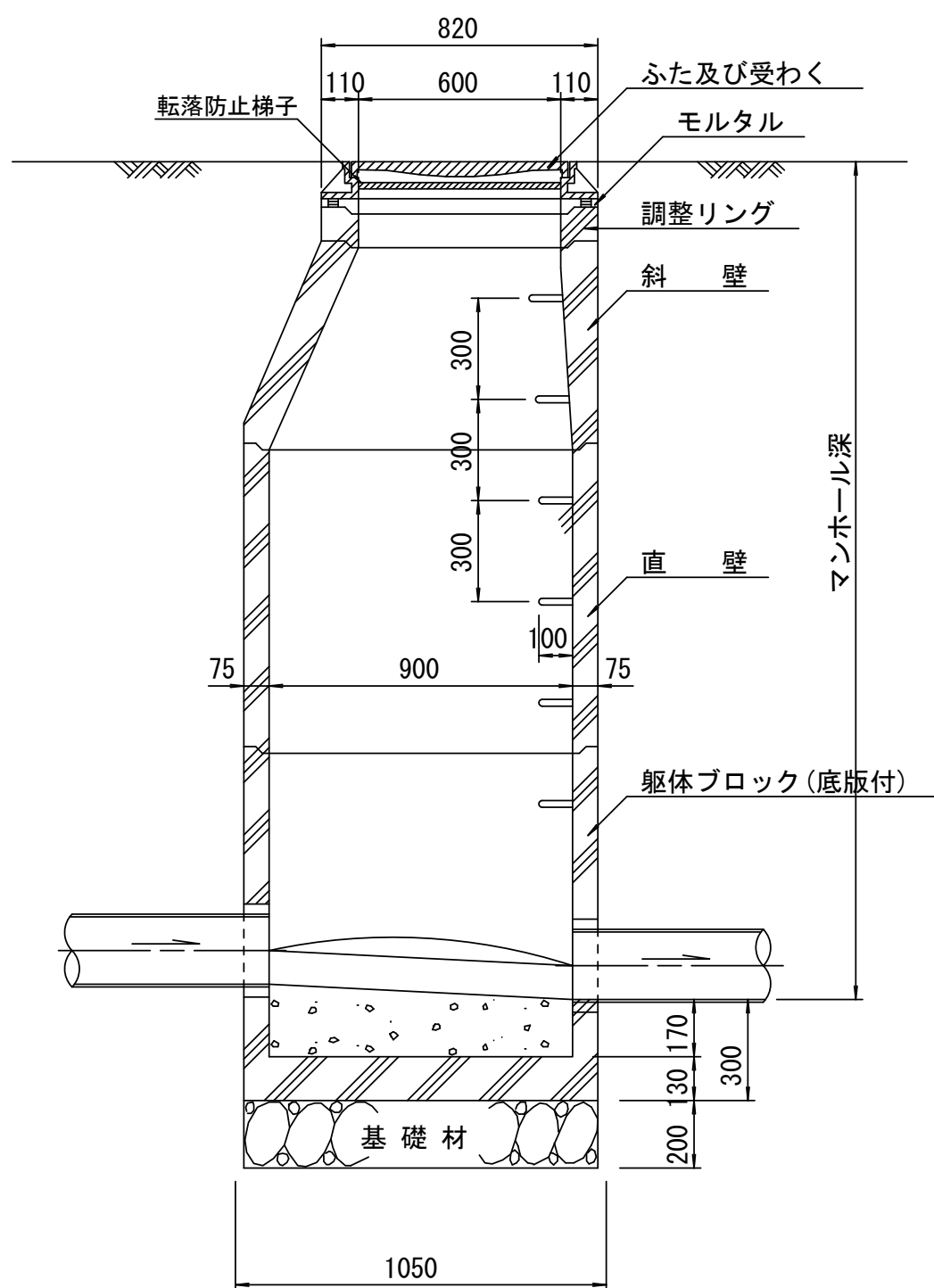
S=1/20

(底版付)



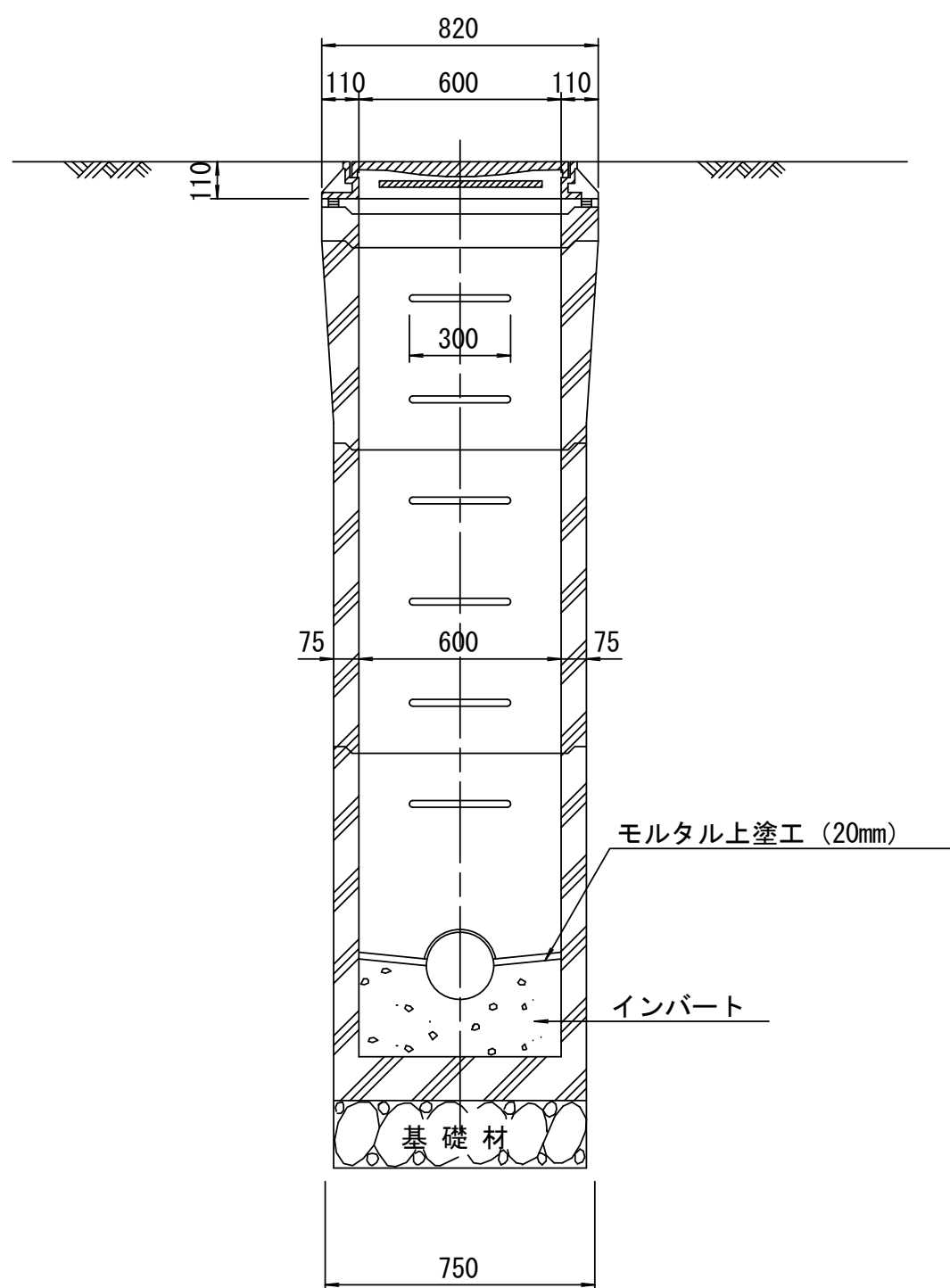
A --- A 断面

S=1/20



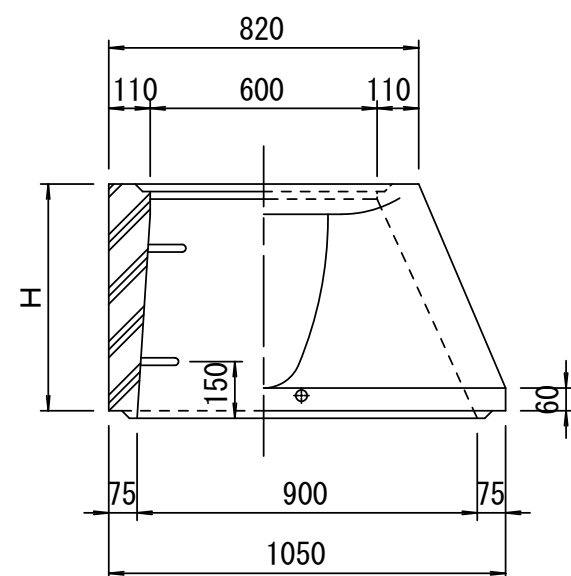
B --- B 断面

S=1/20



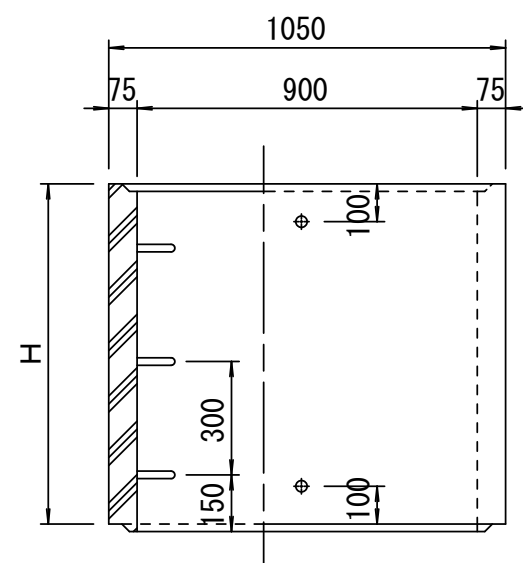
斜壁

S=1/20



直壁

S=1/20



寸法表

種 類	H (mm)				
調整リング	50	100	150		
斜 壁	450	600			
直 壁	300	600	900		
管取付壁	600	900			

※鉄蓋の仕様については、津市認定マンホール蓋（市章入り）とする。

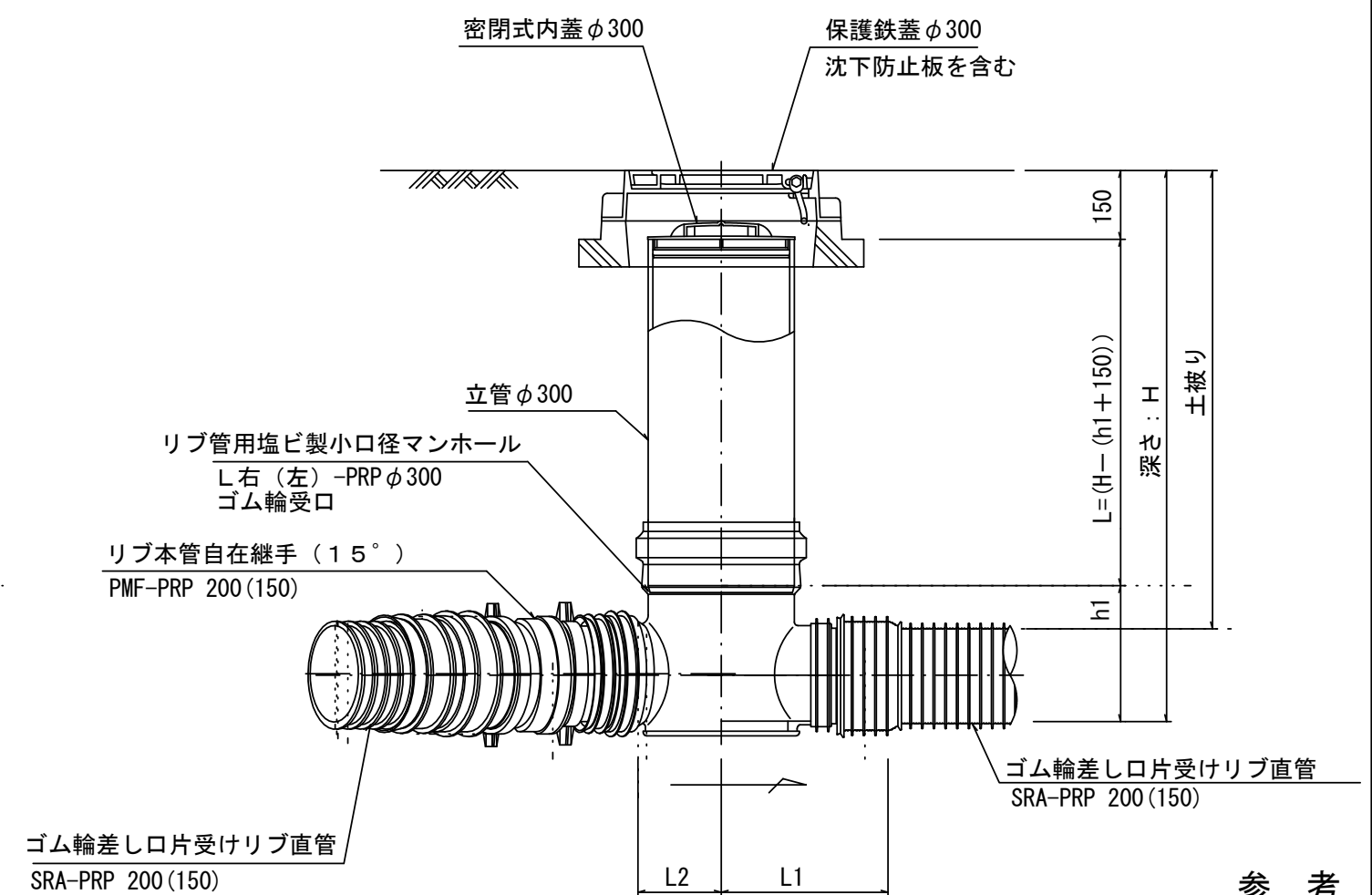
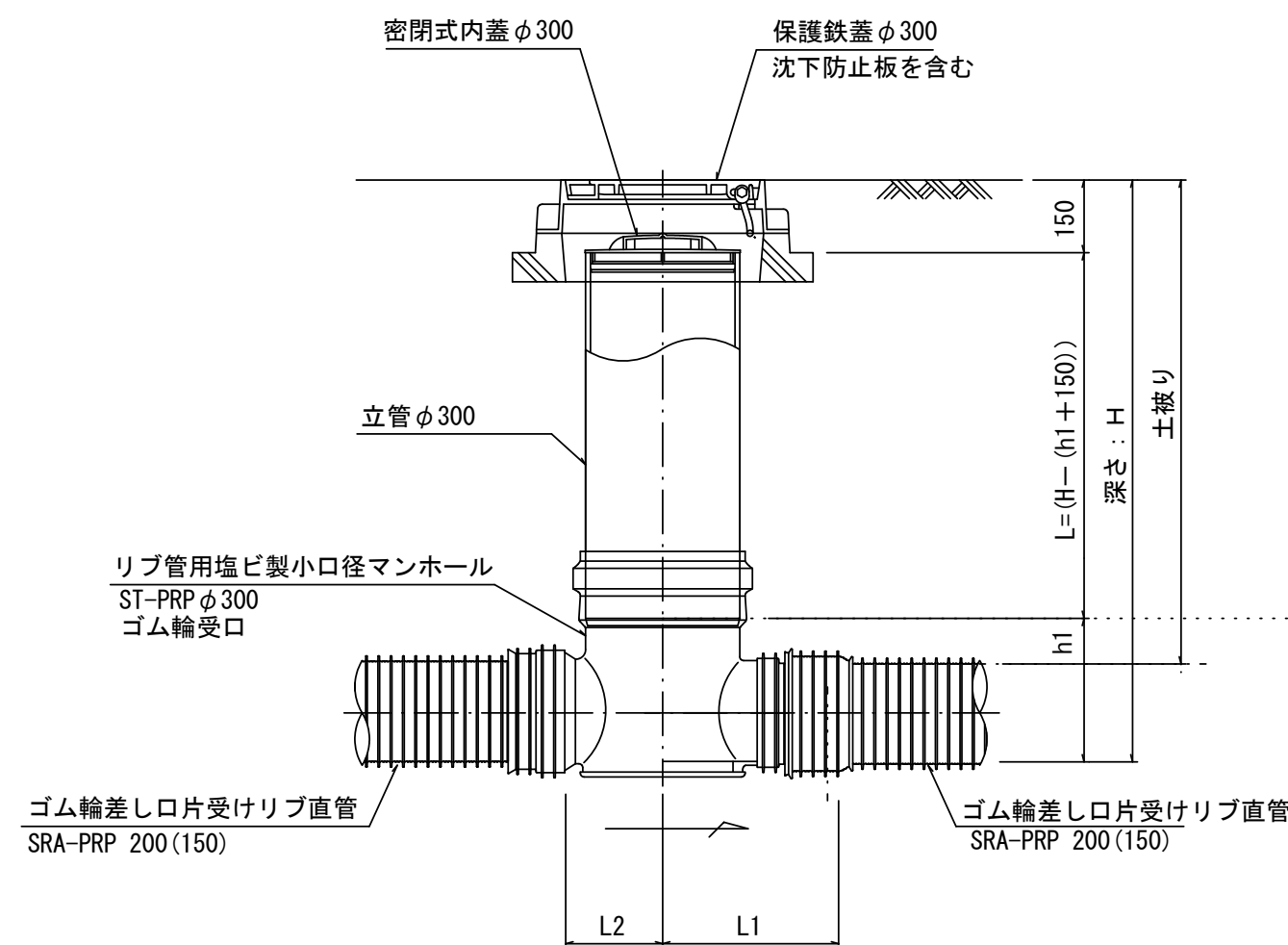
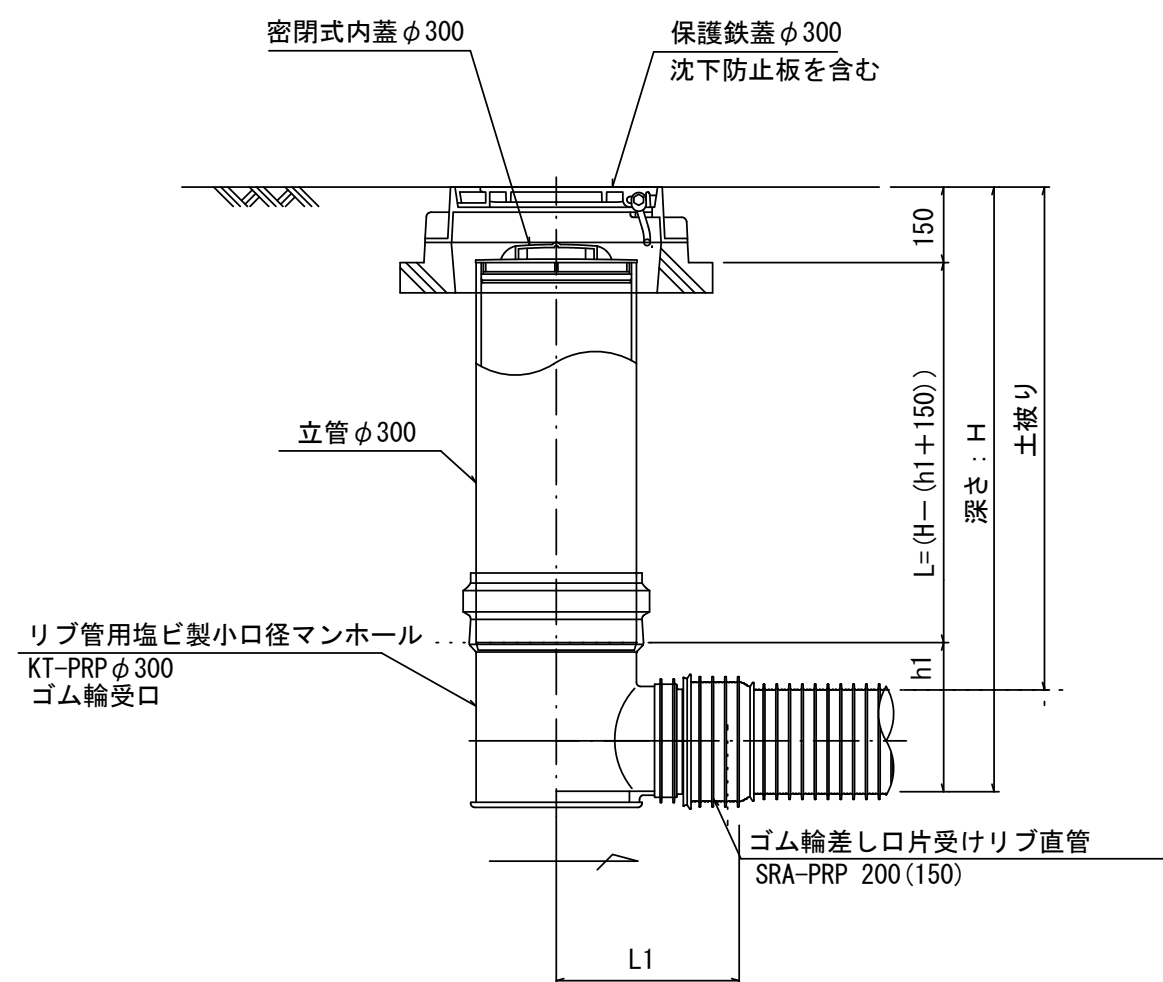
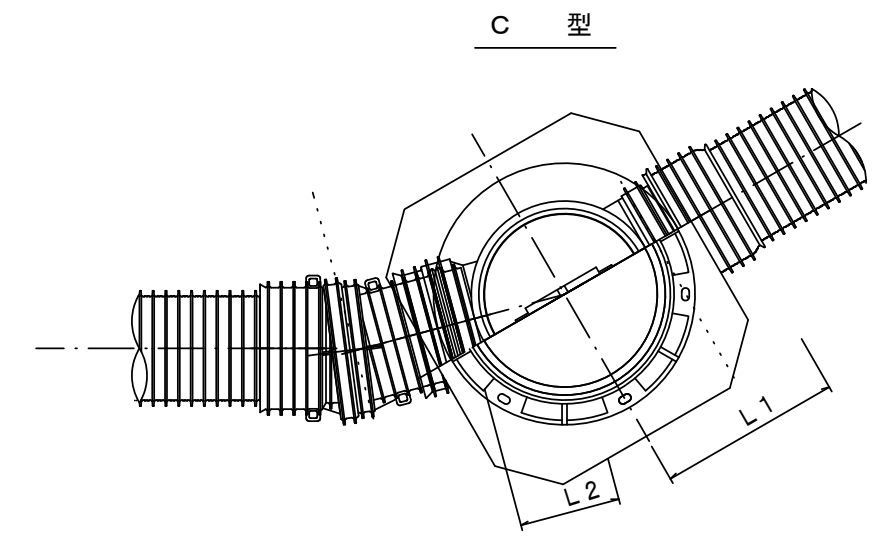
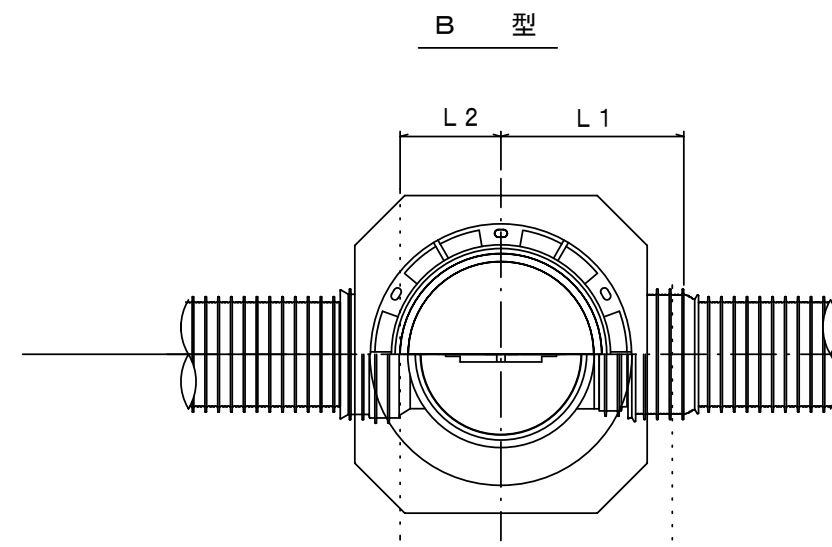
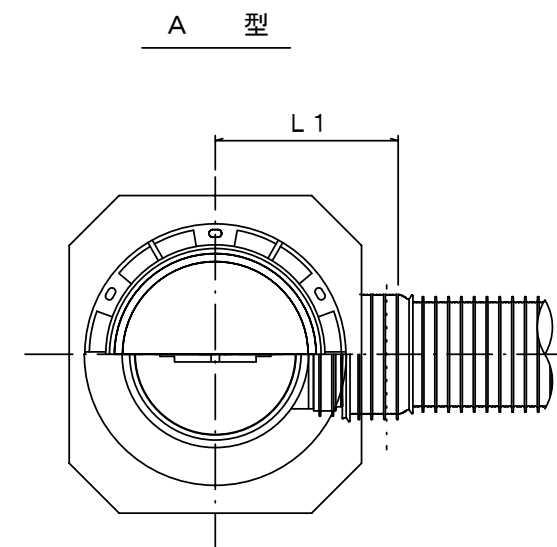
※ マンホール深2m以上の場合に、転落防止梯子を設置すること。

参 考

※この図面はA2サイズを原寸とする。

工 事 名	平成29年度 下建公補第22号 中別保第1処理分区公共下水道工事			
施工箇所名	津市 河芸町中別保 地内			
図 面 名	組立A1号マンホール構造図			
縮 尺	図 示	図面番号	11	14
事業所名	津市下水道局下水道建設課			

リブ管用塩ビ製小口径マンホール構造図 1 / 2

$$S=1/15$$


## 参 考

※この図面はA2サイズを原寸とする。

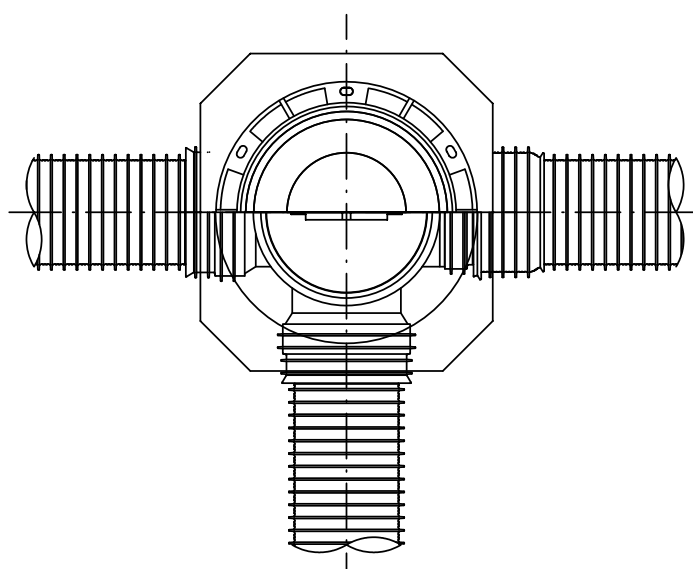
※塩ビマンホールは必要に応じた角度のインバートを使用すること。

工 事 名	平成29年度 下建公補第22号 中別保第1 処理分区公共下水道工事		
施工箇所名	津市 河芸町中別保 地内		
図 面 名	リブ管用塩ビ製小口径マンホール構造図1／2		
縮 尺	1／15	図面番号	12 14
事業所名	津市下水道局下水道建設課		

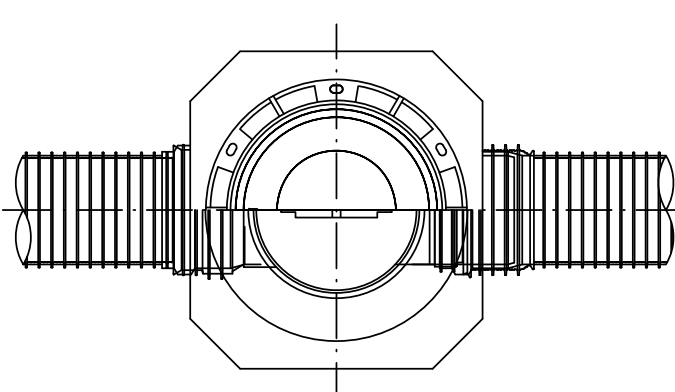
リブ管用塩ビ製小口径マンホール構造図 2 / 2

S=1/15

D 型



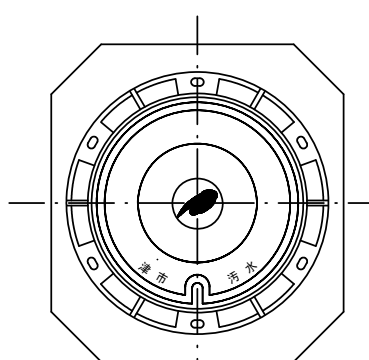
E 型



保護鉄蓋 φ300

T-25 (T-14)

津市認定マンホール蓋 (市章入り)



φ436

φ420

39.5

110

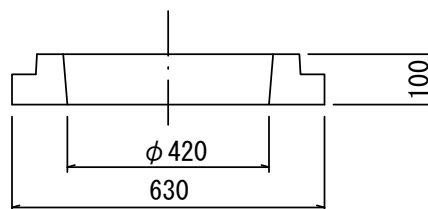
210

沈下防止板

沈下防止板

580

630



密閉式内蓋 φ300

保護鉄蓋 φ300

沈下防止板を含む

立管 φ300

150

L=H-(h1+150))

深さ：H

土盛り

リブ管用塩ビ製小口径マンホール  
Y右 (左) -PRP φ300  
ゴム輪受口

ゴム輪差し口片受けリブ直管  
SRA-PRP 200(150)

ゴム輪差し口片受けリブ直管  
SRA-PRP 200(150)

L2

L1

密閉式内蓋 φ300

保護鉄蓋 φ300

沈下防止板を含む

150

L=H-150

深さ：H

土盛り

リブ管用塩ビ製小口径マンホール  
KDR-PRP φ300

リブ管用落差インパート支管

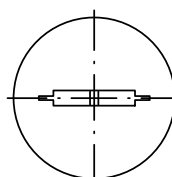
ゴム輪差し口片受けリブ直管  
SRA-PRP 200(150)

ゴム輪差し口片受けリブ直管  
SRA-PRP 200(150)

L1

密閉式内蓋

φ300用



φ320

116

80

φ296

ゴム輪

※塩ビマンホールは必要に応じた角度のインパートを使用すること。

※この図面はA2サイズを原寸とする。参考

工 事 名	平成29年度 下建公補第22号 中別保第1 処理分区公共下水道工事		
施 工 箇 所 名	津市 河芸町中別保 地内		
図 面 名	リブ管用塩ビ製小口径マンホール構造図 2 / 2		
縮 尺	1 / 15	図 面 番 号	13 / 14
事 業 所 名	津市下水道局下水道建設課		

取 付 管 布 設 標 準 図

(リブ本管)

S=1/20

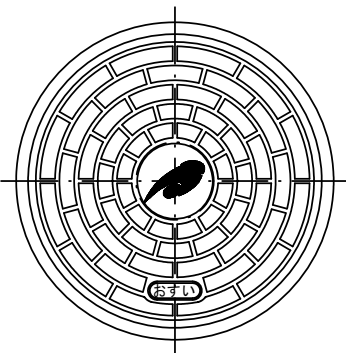
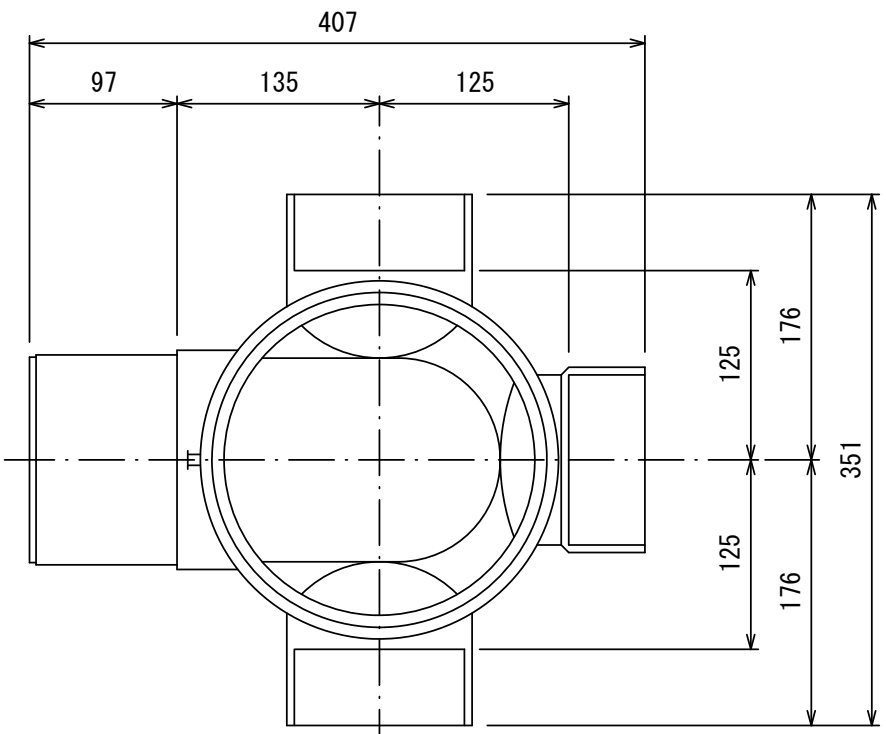
汚水桧 構造図

S=1/5

Aタイプ

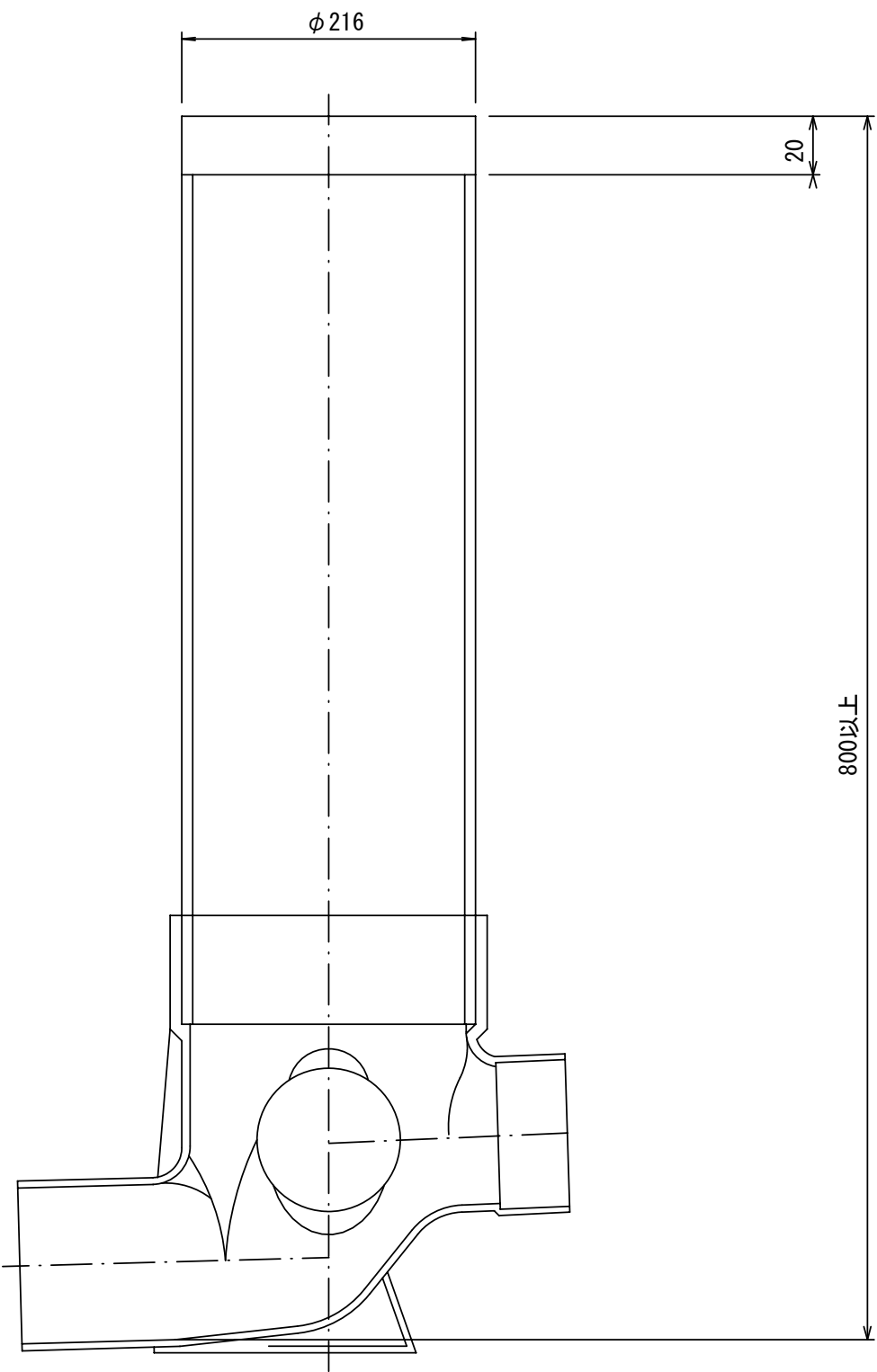
平 面 図

(参考)



市章入り

断 面 図



官民境界

埋設表示シート

W=150 2倍

リブ90° 枝付き管  
(TR-PRP)

300

10‰以上

VUφ100  
片受自在短管 (L=800)