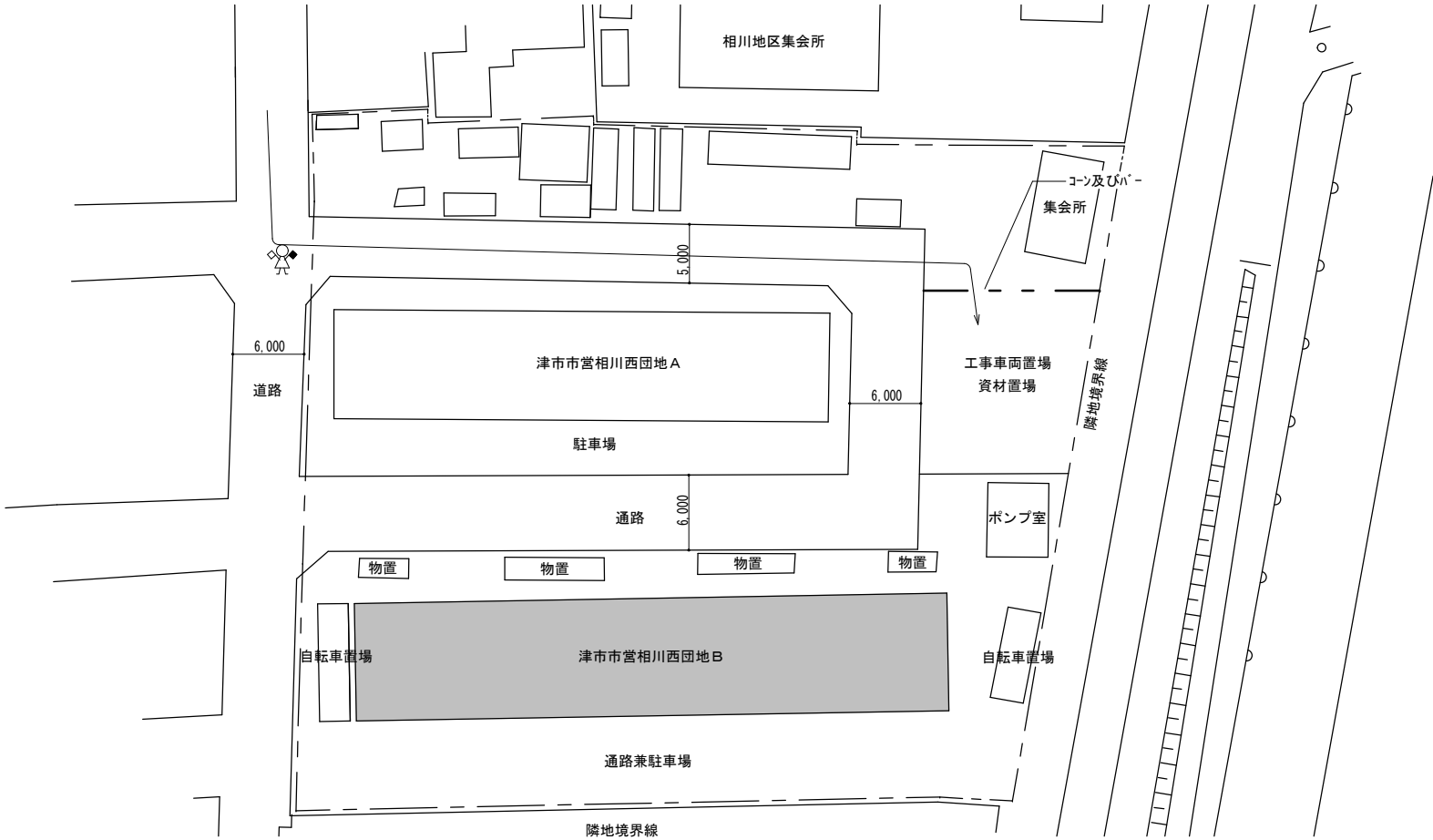
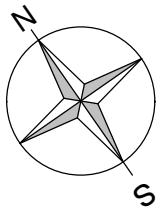


付 近 見 取 図



配 置 図 S=1/400

凡 例

- : 工事建物を示す。
- : 交通誘導員を示す。※大型車両搬入出時に配置
- : コーン及びバレー
- ※仮設便所・ごみ集積所の設置場所は現場打合せにより決定する。

特記事項

(工事概要)

- ・防水改修工事
- ・外壁改修工事
- ・塗装改修工事
- ・電気設備工事

(施工条件)

- ・当工事場所は市営住宅であり、入居者が生活しているため、入居者に対する安全対策、プライバシー、騒音及び塗料の飛散等には十分注意するとともに、玄関ドア塗装工事による入室及び各工程については、管理人、入居者と十分に打合せ・調整等を行うこと。また、必要と思われる仮設については受注者の負担において行うこと。
- ・工事対象物又は既設建物に損害を与えた場合は、受注者の負担、責任において速やかに復旧するとともに、市監督員に報告すること。
- ・工事における施工計画書、材料承認及び各種関係書類等（調査報告書等）はその部分の工事に着手するまでに監督員の承諾を受けること。
- ・使用材料について、その部分の工事に着手するまでに、監督員による数量及び材料の検収を受けること。
- ・毎日の作業終了時には、工事対象建築物の内外を清掃し、念入りな後片付けを行い、工事区域の整理整頓につとめること。
- ・工事に際して、作業の支障となる既設物は、一時取外しのうえ復旧すること。
- ・工事用電力及び用水については受注者負担とする。
- ・工事車両構内進入ルート、駐車場及び材料置場については、当課と協議のうえ決定する。
- ・大型車両進入時には誘導員を配置し、通行人及び敷地周囲の安全確保に配慮すること。
- ・工事車両及び工事関係車両は、周辺道路に駐車しないこと。
- ・外部足場を設ける場合は、「手すり先行工法に関するガイドライン」（厚生労働省 平成21年4月）により、設置については同ガイドラインに基づく働きやすい安心感のある足場とし、二段手すりと幅木の機能を有する部材があらかじめ備えられた手すり先行専用足場型とするか、または改善措置機材を用いて手すり先行専用足場型と同等の機能を確保するものとする。
- ・テレビ放送用パラボナアンテナ（6ヶ所）については、一時取り外しを行い、テレビ放送等が中断されないよう仮設し、作業に着手すること。また、工事後において本設復旧すること。
- ・入居者の所有物（ベランダ荷物、エアコン室外機等）については、入居者に確認のうえ移動させ、工事後復旧すること。（移動が出来ない物については、養生すること）なお、破損させた場合、請負者の負担で交換・復旧すること。
- ・北側手摺一時取外しにあたっては、入居者の落下防止対策を当課と協議し講じること。
- ・工事において必要な諸手続き（中部電力、NTT等）は、請負者の責任において、遅延なく行うこと。
- ・足場の組み立て及び解体作業において、線路側のみクレーン等の揚重機は使用しないこと。また、足場が倒れないようアンカー等で固定すること。
- ・年末年始の休工中は、足場の養生シートをたたみ、入居者へ配慮すること。詳細な期間については、当課と協議のうえ決定する。
- ・設計図書に明記がなくとも、機能上及び構造上当然必要と認められるものは本工事に含む。なお、内訳書の数量は参考とする。

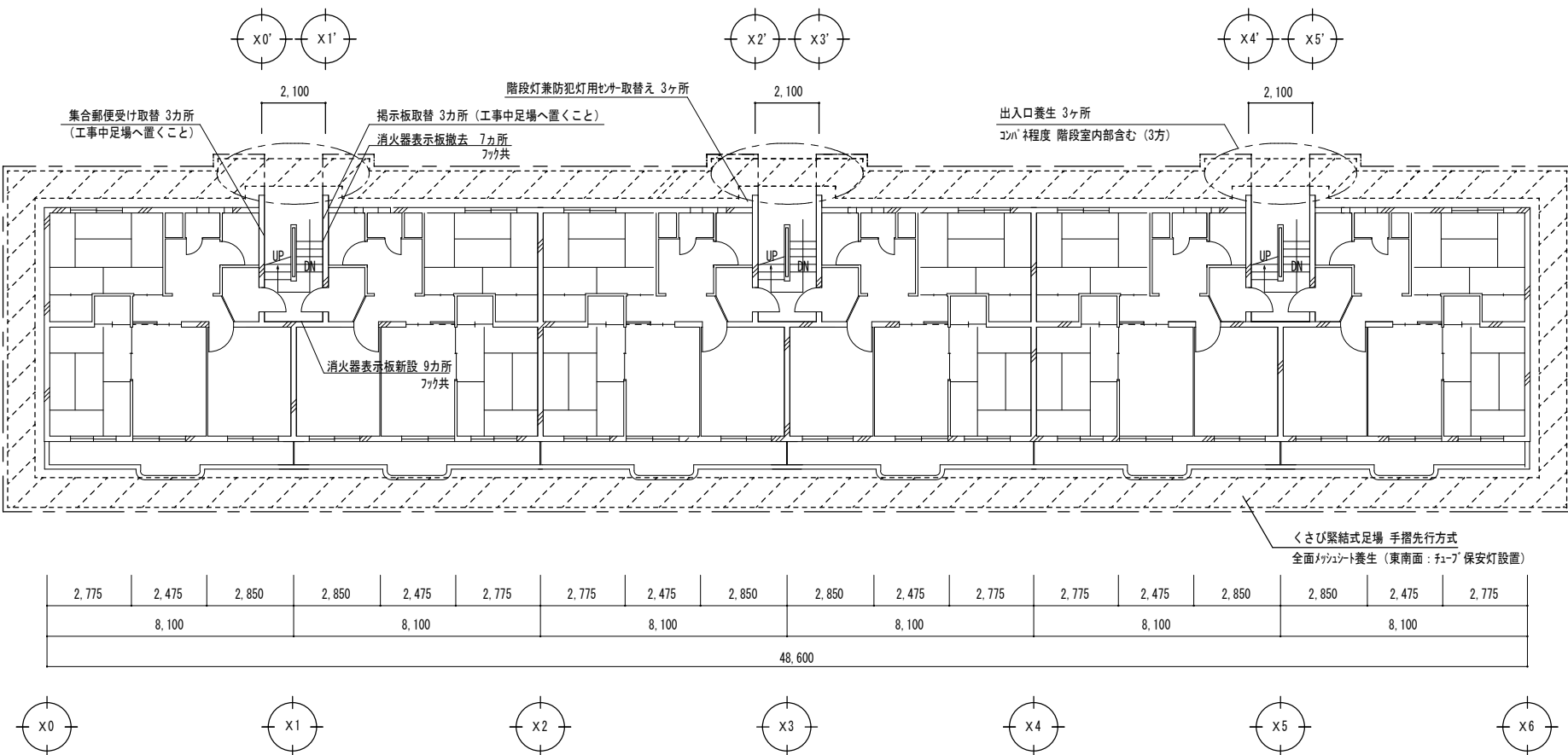
(適用基準)

- ・国土交通省大臣官房官庁営繕部監修 公共建築工事標準仕様書 建築工事編・電気設備工事編(最新版)
- ・国土交通省大臣官房官庁営繕部監修 公共建築改修工事標準仕様書 建築工事編・電気設備工事編(最新版)
- ・その他関係法令

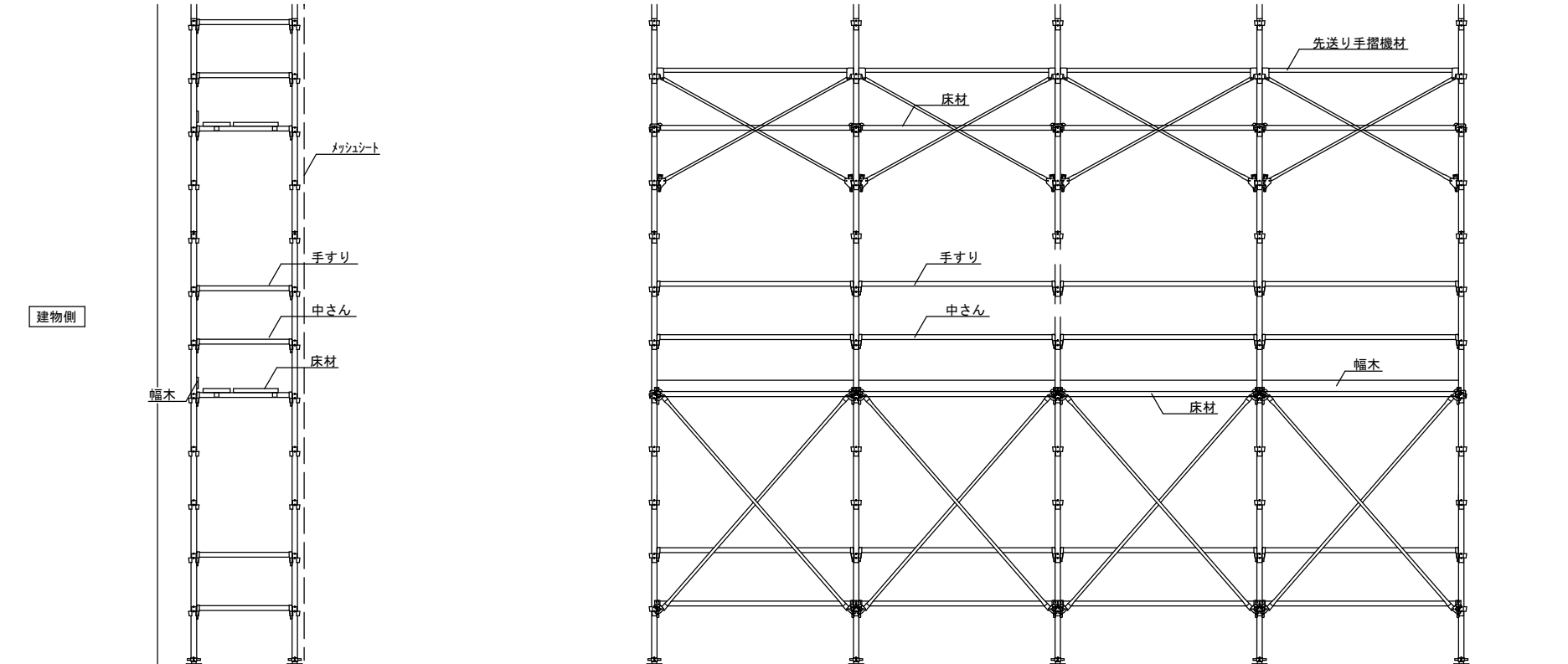
(解体撤去処分)

- ・当工事により発生する廃材は、産業廃棄物となるため関係法令により適切に処理すること。
- また、工事完了後、速やかにマニフェスト等の写し（A,B2,D票）を市監督員に提示すること。
- ・近隣に対し騒音・振動・粉塵等を配慮した施工を行うこと。

津市市営相川西団地B外壁等改修工事		縮尺
		1/400
図面名称	付近見取図・特記事項・配置図	原図：A2
		平成29年10月
津市建設部市営住宅課		No. 1/4

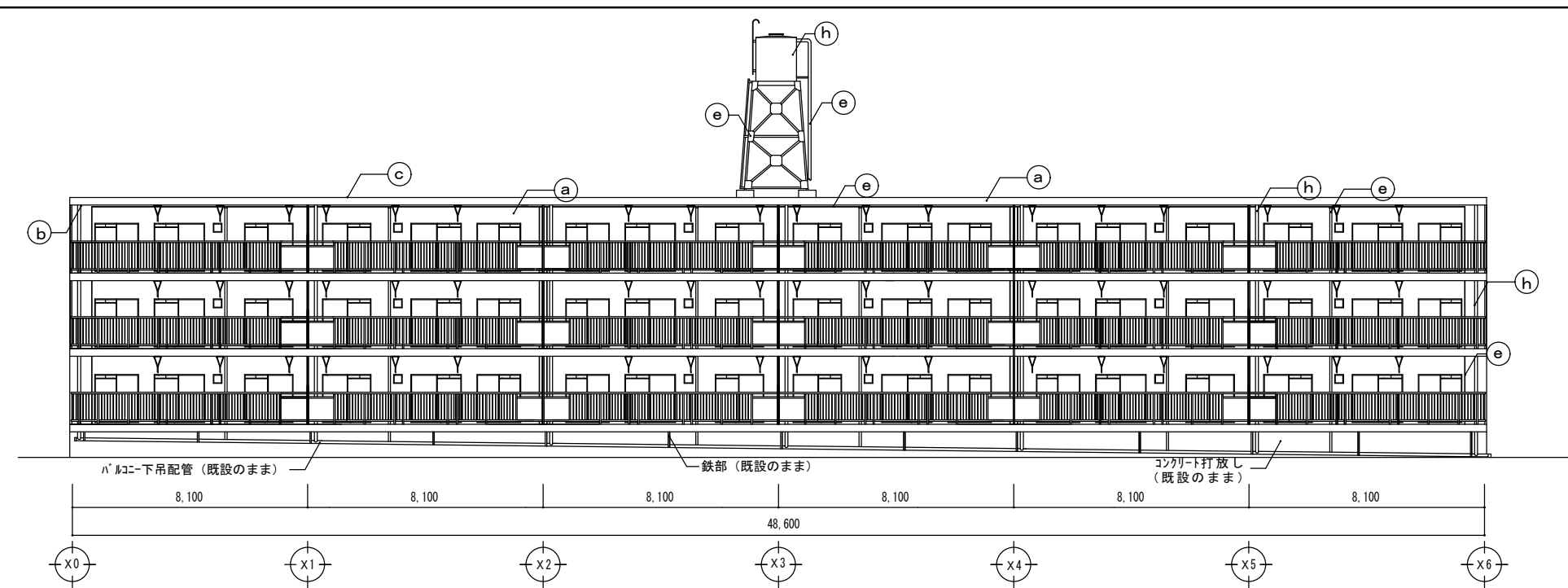


平面图 S=1/150

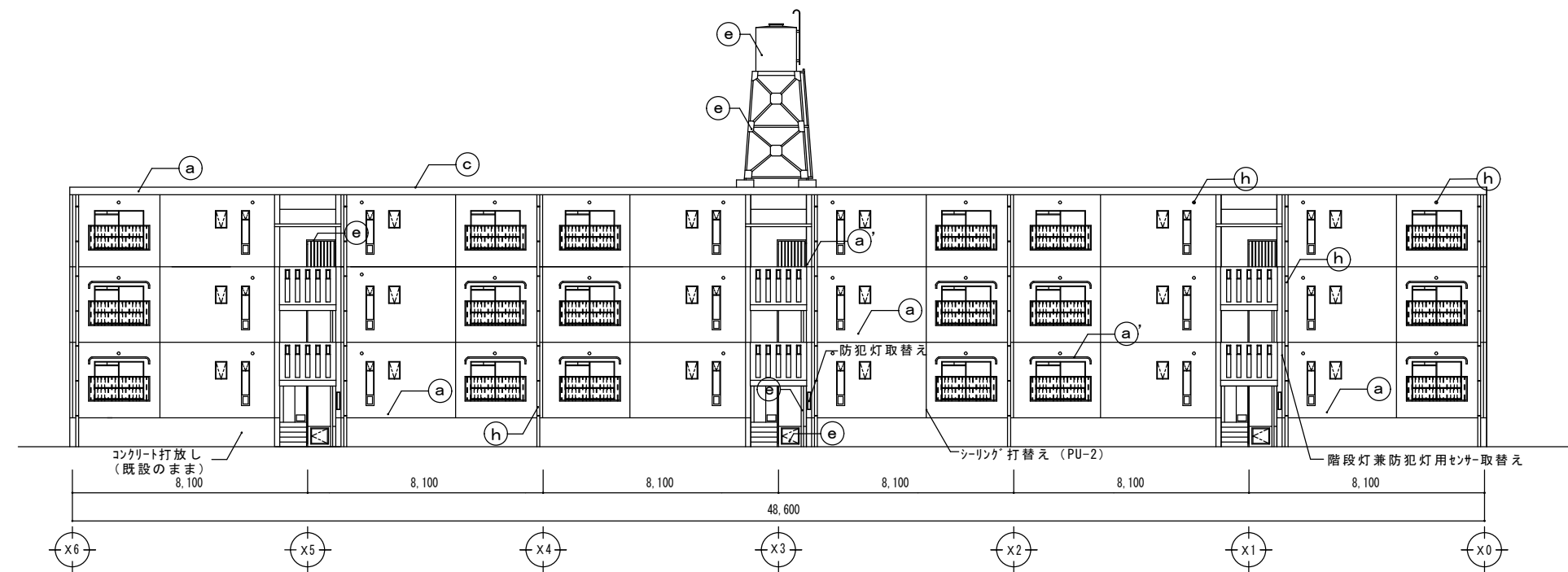


手すり先行方式 くさび緊結式足場（参考図）

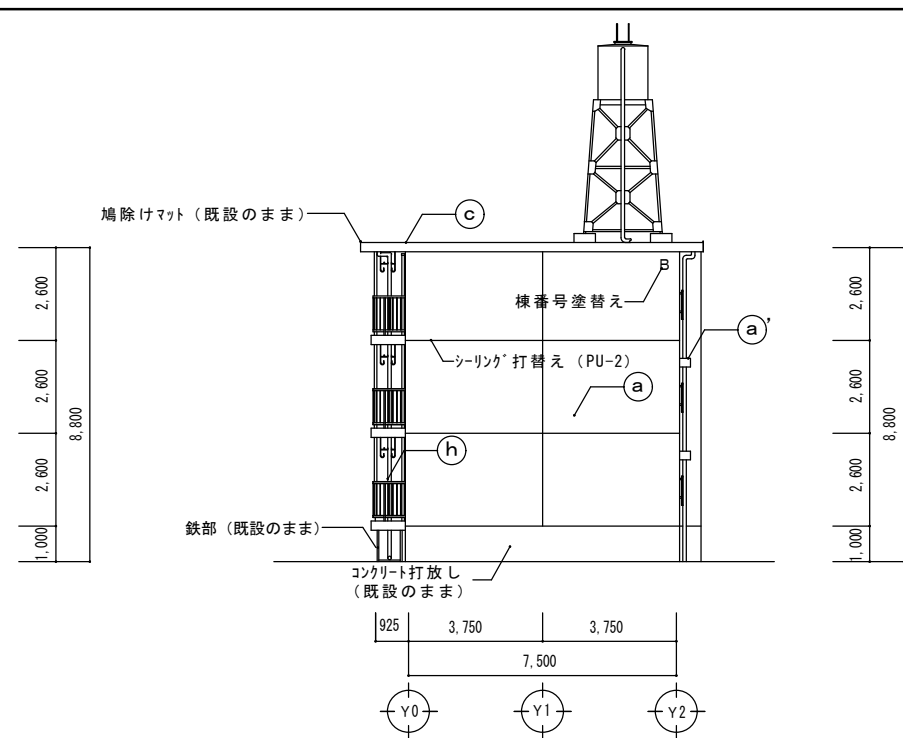
津市市営相川西団地B外壁等改修工事		総尺 1/20、150
図面名称	平面図・くさび緊結式足場（参考図）	原図：A2
		平成29年10月
津市建設部市営住宅課		No. 2/4



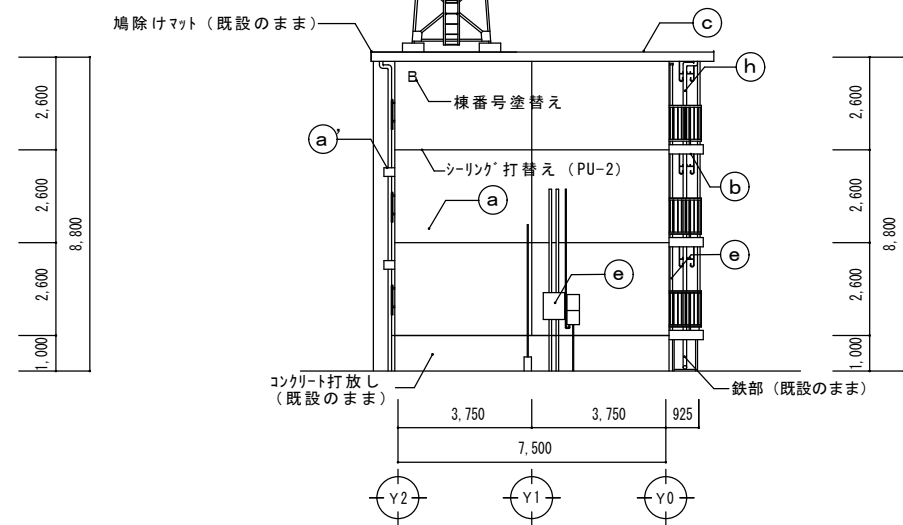
南立面図 S=1/150



北立面図 S=1/150



東立面図 S=1/150

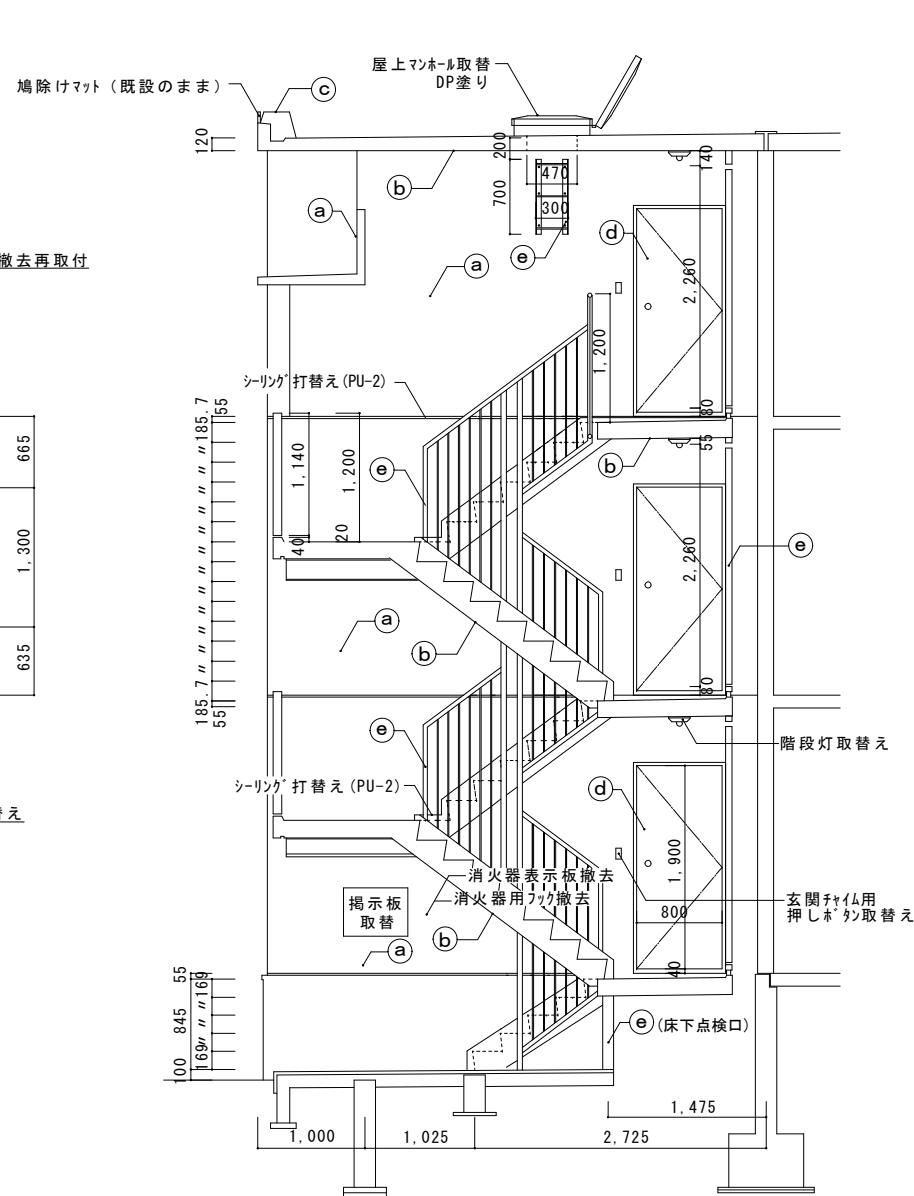


西立面図 S=1/150

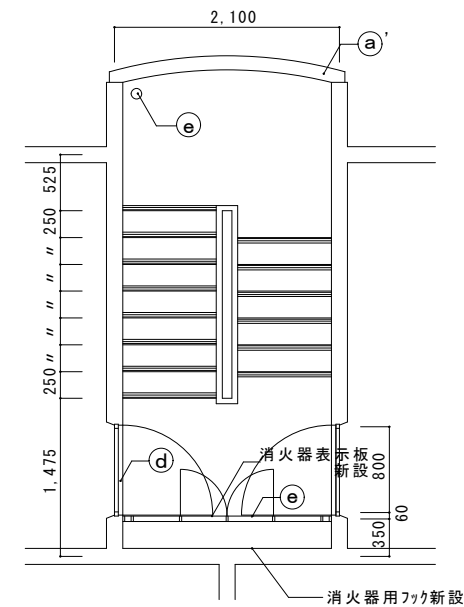
工 事 内 容		記号	塗 装 箇 所	塗 装 仕 様
爆裂、欠損補修	エポキシ樹脂モルタル充填工法（防錆処理共）	(a)	外壁 ※2	可とう形改修塗材E ウレタン樹脂塗料仕上（低汚染、高耐久型）下地調整（C-1）共 (a) ゆず肌状ローラー仕上 (a) 平滑ローラー仕上
クラック補修	Uカットシーリング材充填工法	(a')	庇上部、手摺天端、窓面台 ※2	
外壁目地 ※1	シーリング（※リウレタン系）PU-2	(b)	軒裏、階段及びベランダ上げ裏 ※2	外装薄塗材E ローラー仕上 下地調整（C-1）共
高圧水洗浄	高圧洗浄機 10～15MPa程度	(c)	屋上部	ウレタン系塗膜防水 X-2 下地調整（※リマーセメントペースト平滑処理）共
		(d)	玄関スチール扉 （速乾性塗料）	1 液形ウレタン樹脂塗料 2 回塗、ケレン清掃 錆止め1回塗
		(e)	PS扉、点検口、タラップ、電気BOX、共用階段手摺、樋、電気・機械配管等	DP塗り B種 （※リウレタン系）
		(f)	バルコニー隔て板	既設のまま
		(g)	バルコニー床（排水溝 コナール面台）	塗膜防水：ハシラックス塗膜防水 A-2（軽歩行用）大関化学工業 同等品
		(h)	縦樋（※3）、排水管（※3）、高架水槽（※4）等	DP塗り C種 （※リウレタン系）

※1 外装目地は全て打ち替えとする。
※2 外壁・軒裏塗装等：周囲の飛散に考慮し、全てローラー塗りとする。
※3 縦樋・排水管 中塗り・上塗り：クリーンマイルドウレタンCR SK化研 同等品
※4 高架水槽 下塗り：ミラックライナー-SR SK化研 同等品

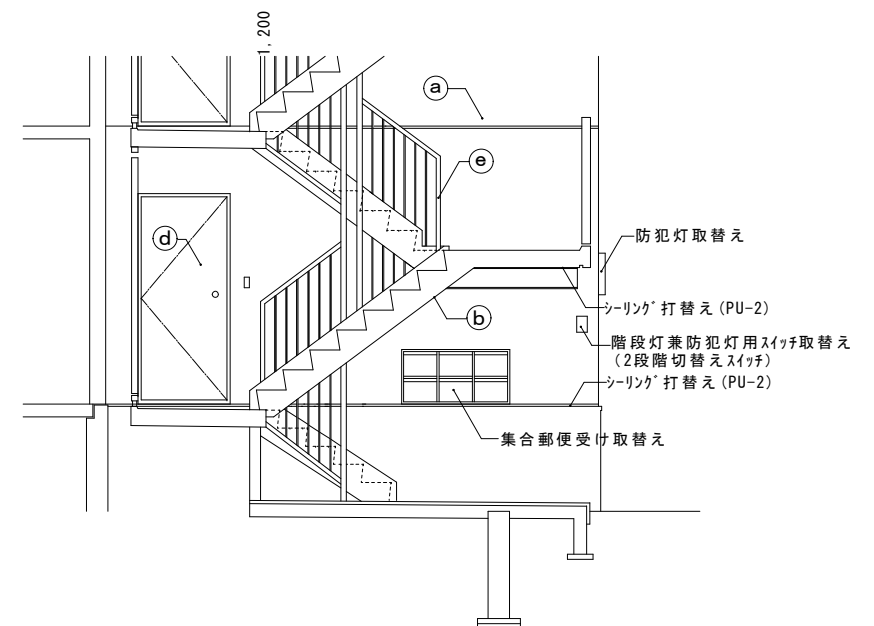
津市市営相川西団地B外壁等改修工事		縮尺 1/150
図面名称	立面図・仕上表	原図：A2 平成29年10月
津市建設部市営住宅課		No. 3/4



断面詳細図 S = 1/50



階段平面詳細図 S = 1/50



・ 集合郵便受け取替え	3ヶ所	SUS 6戸用室番号記入 W972×D140×H514
・ 室名札取替え	18ヶ所	SUS 室番号貼付 135×270
・ 掲示板取替え	3ヶ所	7mm板 ビニル紙張り W1200×H900
・ 消火器表示板取替え	9ヶ所	7mm板 102×240 (※撤去は7ヶ所)
・ 消火器用フック取替え	9ヶ所	ステンレス SUS304
・ 屋上マンホールの取替え	1ヶ所	鋼板 丸型 ジンクメドメッキ DP塗り 470×746×70
・ 目隠し板取替え	18ヶ所	ポリカーボネート平板 カラー W1535×D3×H855

・階段灯取替え	9台	LDL20×1 逆富士型、防湿・防雨型
・防犯灯取替え	3台	LDL20×1 ウォールライト(SUS)、防湿・防雨型
・玄関チャム用押ボタン取替え	18ヶ所	防水埋込型
・階段灯兼防犯灯用スイッチ取替え	3ヶ所	防水埋込型
・階段灯兼防犯灯用センサー取替え	3ヶ所	防水埋込型

※取付位置については監督員と協議のうえ取付けすること。

津市市営相川西団地B外壁等改修工事		縮尺 1/50
図面名称	断面詳細図・階段平面詳細図	原図：A2
		平成29年10月
津市建設部市営住宅課		No. 4/4