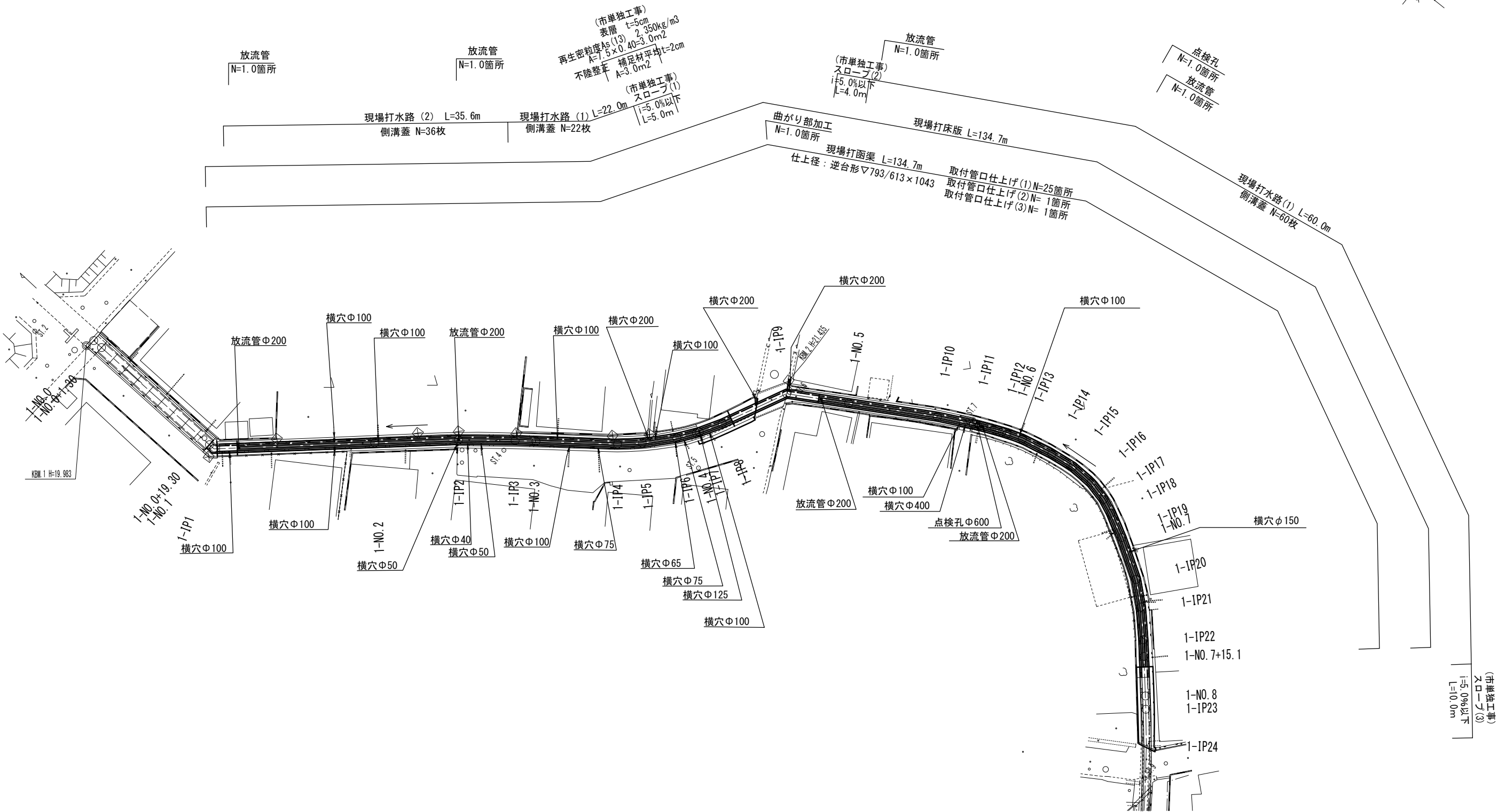


平面図

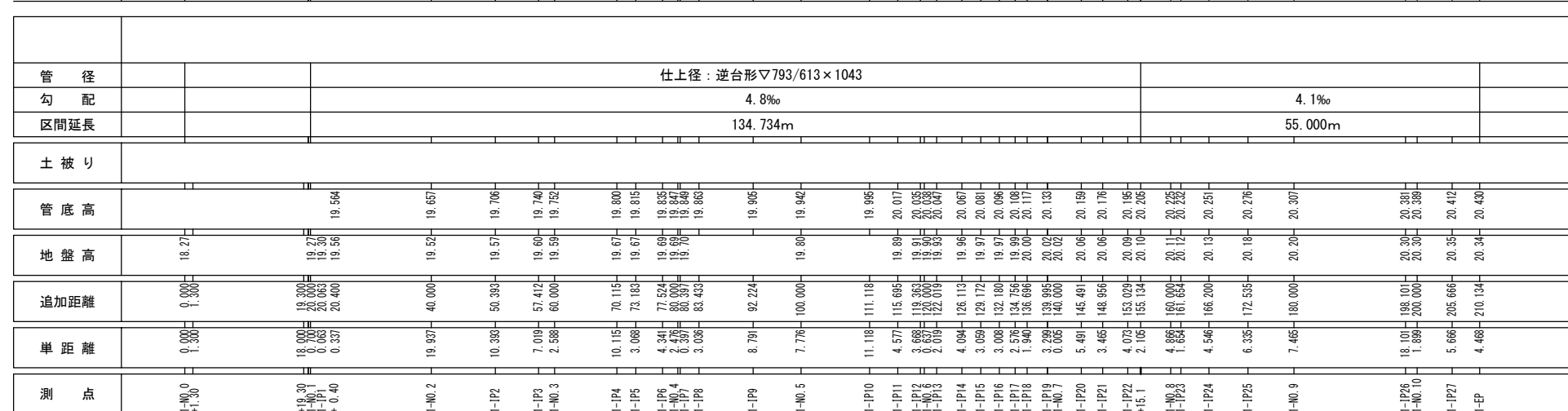
S=1:250



※この図面はA1サイズを原寸とする。

工 事 名	平成29年度南道整備第2号 久居駅周辺地区都市再生整備事業に伴う 避難路整備工事 (その2)		
施工箇所名	津市久居新町地内		
図面の種類	平 面 図		
縮 尺	図示	図面番号	1 / 5
事業所名	津 市 建 設 部 津 南 工 事 事 務 所		

V=1:100
H=1:500



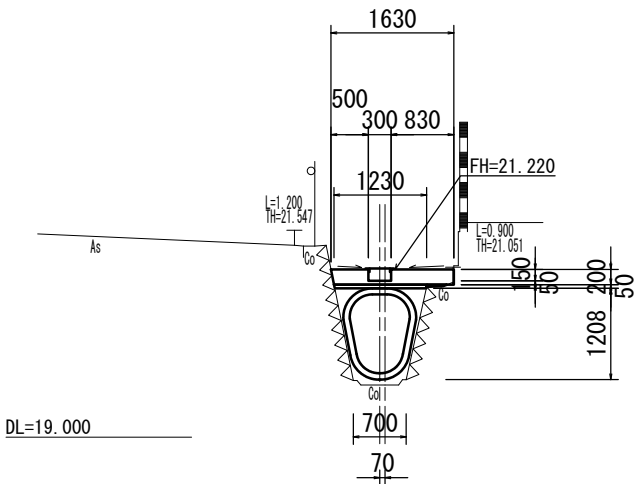
工 事 名	平成29年度南道整備第2号 久居駅周辺地区都市再生整備事業に伴う 遊路整備工事（その2）		
施工箇所名	津市久居新町地内		
図面の種類	縦断面図		
縮 尺	V=1:100 H=1:500	図面番号	2 / 5
事業所名	津市建設部 津南工事事務所		

横断面図

S=1:50

1-NO. 4

GH=19. 69
FH=19. 847

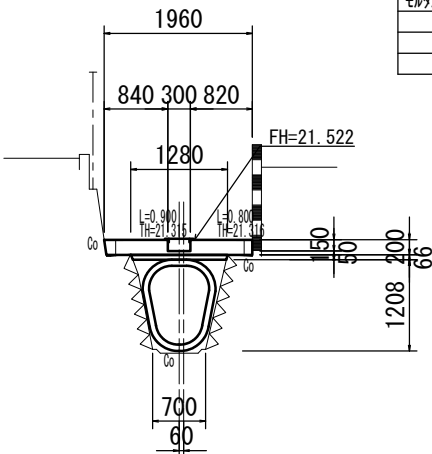


種別	数量	単位
充填材	0. 49	m2
モルタル補修	2. 5	m

DL=19. 000

1-NO. 7

GH=20. 02
FH=20. 133

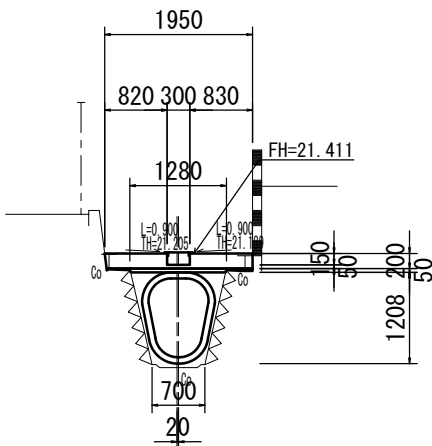


種別	数量	単位
充填材	0. 45	m2
モルタル補修	2. 4	m

DL=19. 000

1-NO. 6

GH=19. 90
FH=20. 038

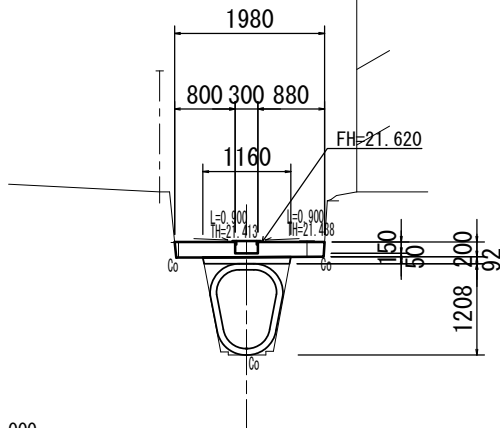


種別	数量	単位
充填材	0. 51	m2
モルタル補修	2. 5	m

DL=19. 000

1-No. 7+15. 1

GH=20. 10
FH=20. 205

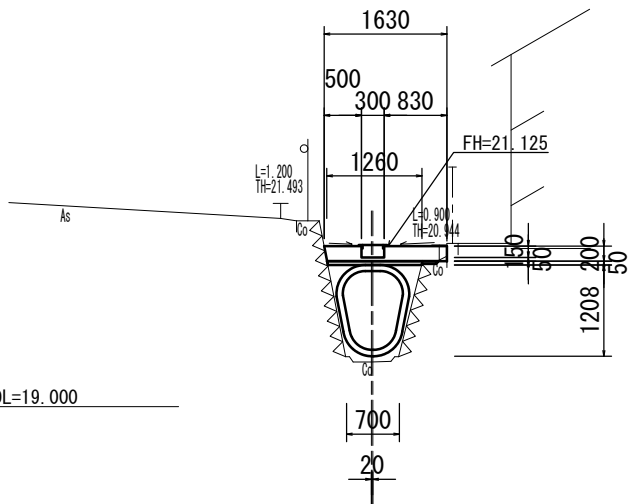


種別	数量	単位
充填材	0. 38	m2
モルタル補修	2. 4	m

DL=19. 000

(1-NO. 2+17. 4) 1-NO. 3

GH=19. 59
FH=19. 752

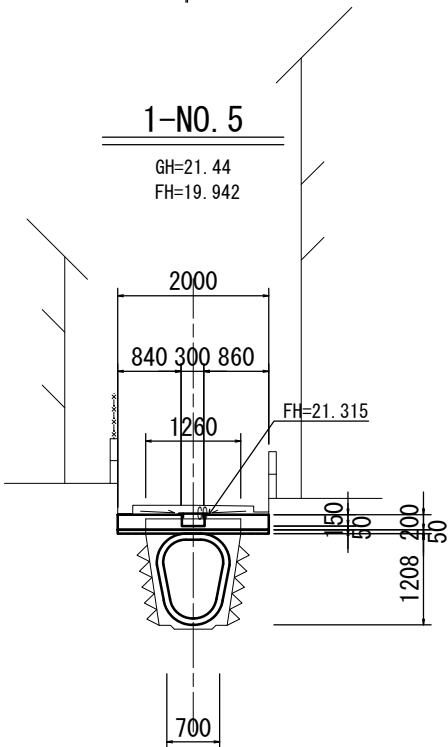


種別	数量	単位
充填材	0. 51	m2
モルタル補修	2. 5	m

DL=19. 000

1-NO. 5

GH=21. 44
FH=19. 942



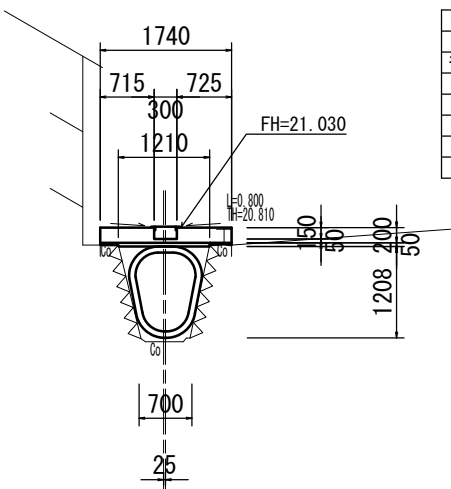
種別	数量	単位
充填材	0. 62	m2
モルタル補修	2. 4	m2
CO取壊	0. 46	m2

No. 4+12. 2~No. 5+15. 7 (L=23. 5m)

DL=19. 000

(1-NO. 1+0. 4) 1-NO. 2

GH=19. 52
FH=19. 657



種別	数量	単位
充填材	0. 44	m2
モルタル補修	2. 5	m

DL=19. 000

※この図面はA1サイズを原寸とする。

工 事 名	平成29年度南道整備第2号 久居駅周辺地区都市再生整備事業に伴う 避難路整備工事（その2）		
施工箇所名	津市久居新町地内		
図面の種類	横断面図		
縮 尺	S=1:50	図面番号	3 / 5
事業所名	津 市 建 設 部 津 南 工 事 事 務 所		

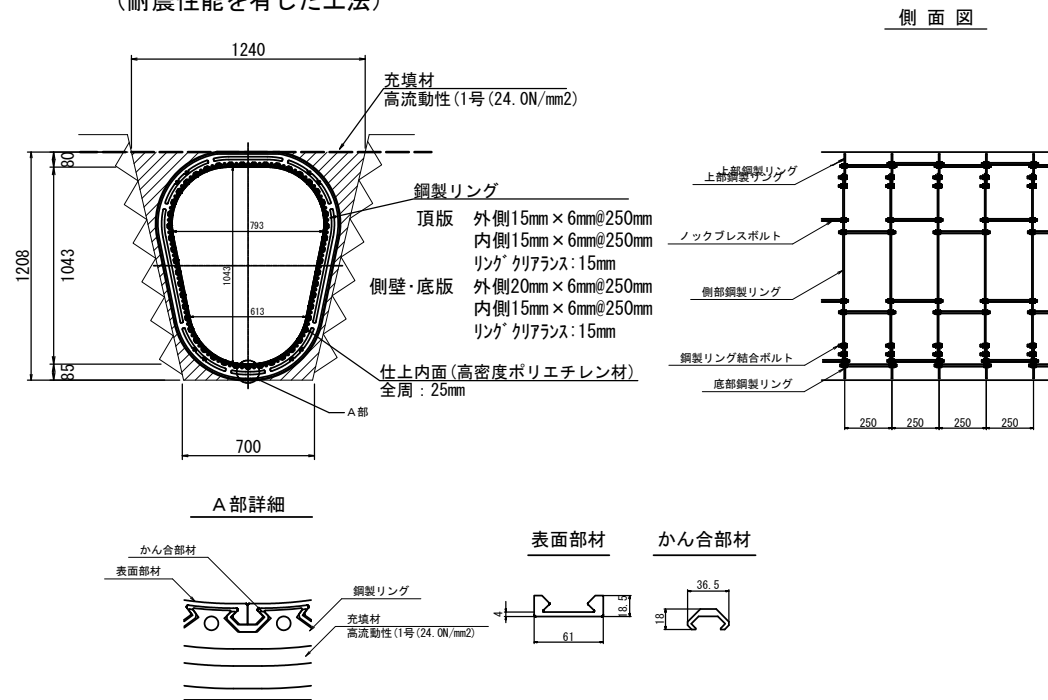
各種構造図(1)

S=1:20

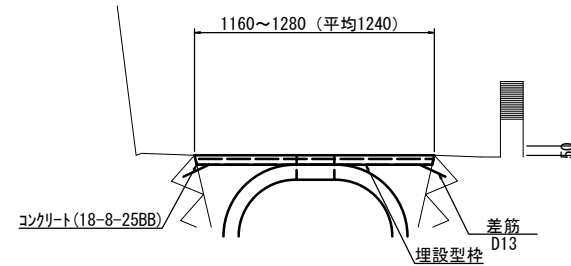
管更生工法構造図

(参考図)

パルテムフローリング工法
仕上径：逆台形▽793/613×1043
(耐震性能を有した工法)

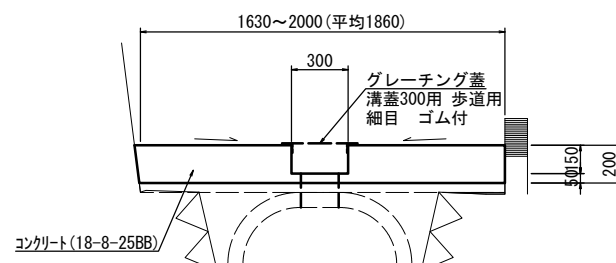


現場打床版



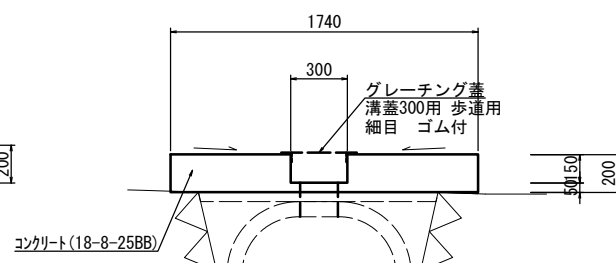
現場打床版工 10.0m当り				
名 称	規 格	単位	数量	備考
コンクリート	18-8-25BB	m3	0.49	
型枠(埋設型枠)	W1350 L1000	m2	13.5	ボフォーム同等品以上

現場打水路(1)



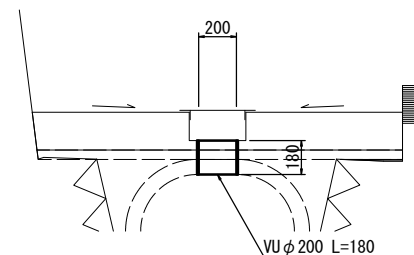
現場打水路(1) 10.0m当り					
名 称	規 格	単位	数量	備考	
コンクリート	18-8-25BB	m3	3.27		
型 枠		m2	3.00		
目地材	選青質目地板	m2	0.33	55以上同等品以上	

現場打水路(2)



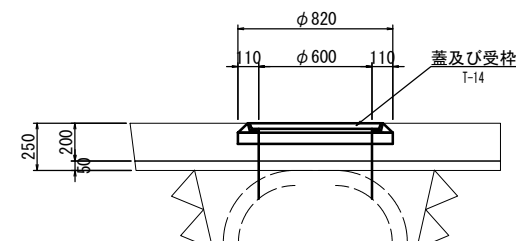
現場打水路(2) 10.0m当り					
名 称	規 格	単位	数量	備考	
コンクリート	18-8-25BB	m3	3.03		
型 枠		m2	7.00		
目地材	選青質目地板	m2	0.30	55以上同等品以上	

放流管



放流管 10m当り					
名 称	規 格	単位	数量	備考	
塩ビ管	VUφ200	m	1.8	4m/1本	

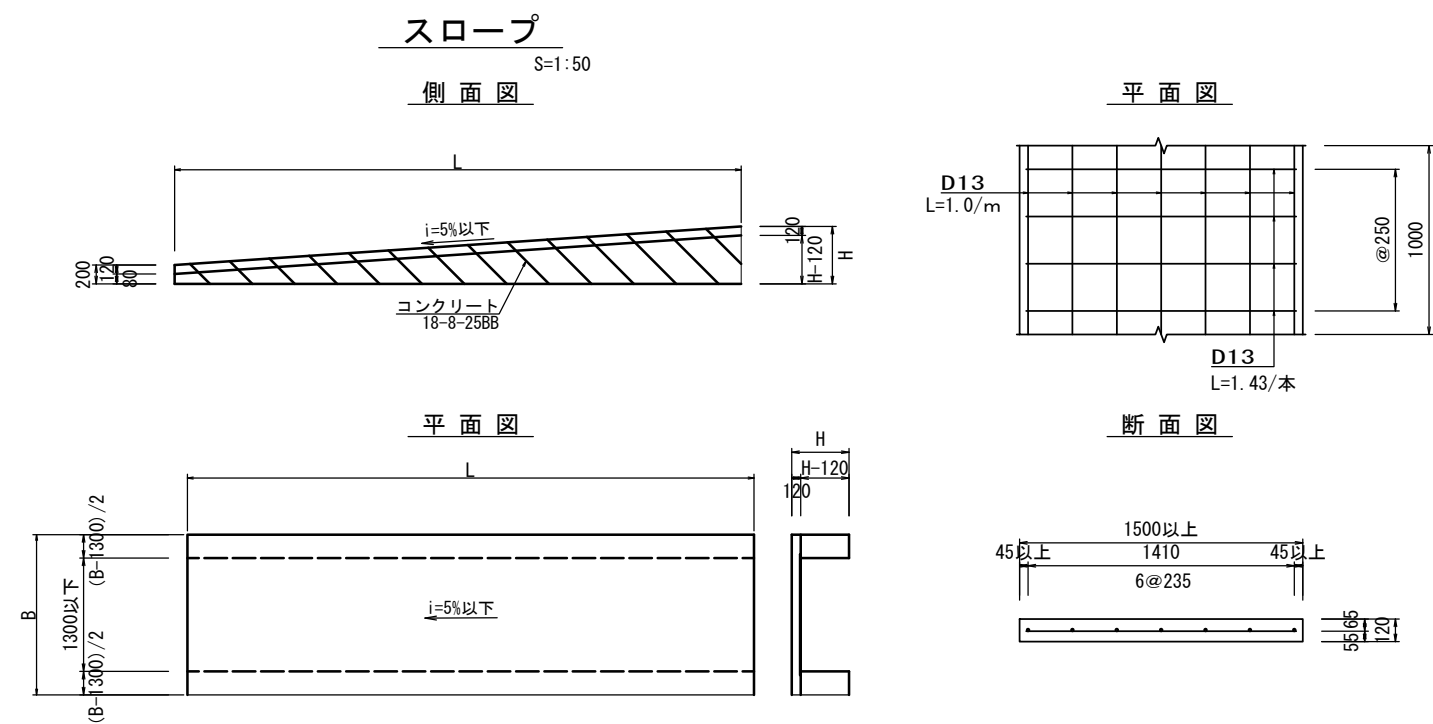
人孔工



点検孔 10箇所当り					
名 称	規 格	単位	数量	備考	
蓋及び受枠	鉄筋蓋φ600	組	10.0	津市雨水仕様	
塩ビ管	VUφ600	m	2.9	4m/1本	

※この図面はA1サイズを原寸とする。			
工 事 名	平成29年度南道整備第2号 久居駅周辺地区都市再生整備事業に伴う 避難路整備工事（その2）		
施工箇所名	津市久居新町地内		
図面の種類	各種構造図		
縮 尺	図示	図面番号	4 / 5
事業所名	津 市 建 設 部 津 南 工 事 事 務 所		

各種構造図(2)
(市単独工事)



スロープ寸法表				単位:m
名 称	段差:H	延長:L	幅:B	
スロープ(1)	0.43	5.0	1.63	
スロープ(2)	0.39	4.0	2.00	
スロープ(3)	0.66	10.0	1.98	

スロープ			1式当り			
名 称	規 格	単位	数 量			備 考
			(1)	(2)	(3)	
コンクリート	18-8-25BB	m3	0.3	0.5	2.1	
コンクリート	24-12-25BB	m3	0.9	1.0	2.2	
型 枠		m2	2.0	1.4	6.2	
型枠 (埋設型枠)	W1450, L1000	m2	7.3	5.8	14.5	JSフォーム同等品以上
鉄 筋	SD345, D13	kg	63.2	50.2	127.9	

※この図面はA1サイズを原寸とする。

工 事 名	平成29年度南道整備第2号 久居駅周辺地区都市再生整備事業に伴う 避難路整備工事（その2）		
施工箇所名	津市久居新町地内		
図面の種類	各 種 構 造 図（2）		
縮 尺	図示	図面番号	5 / 5
事業所名	津 市 建 設 部 津 南 工 事 事 務 所		