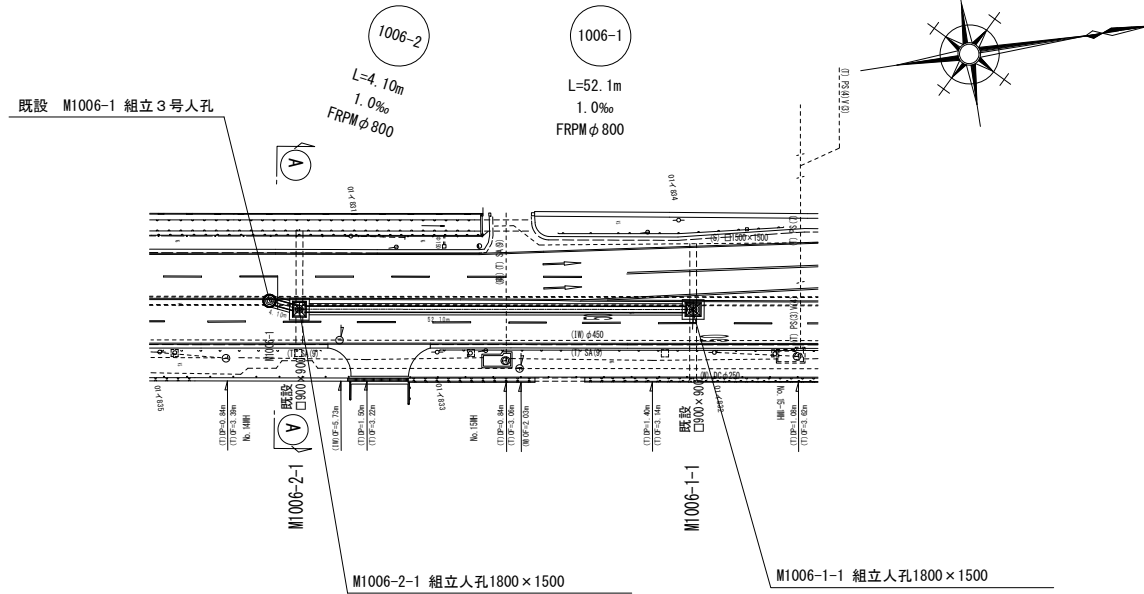


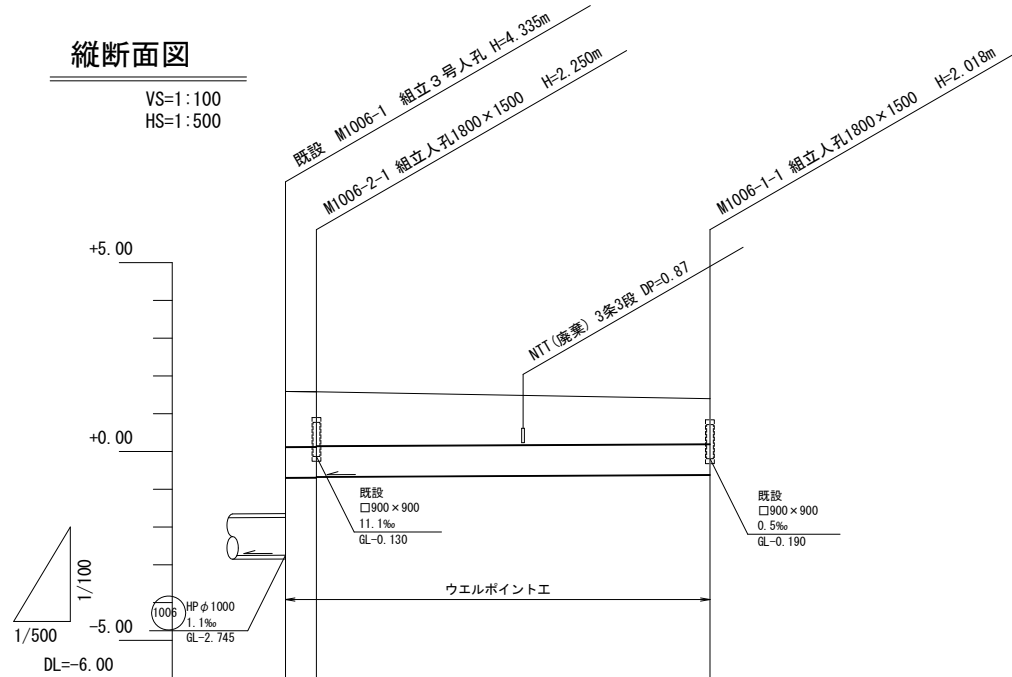
平面図

S=1:500



縦断面図

VS=1:100
HS=1:500

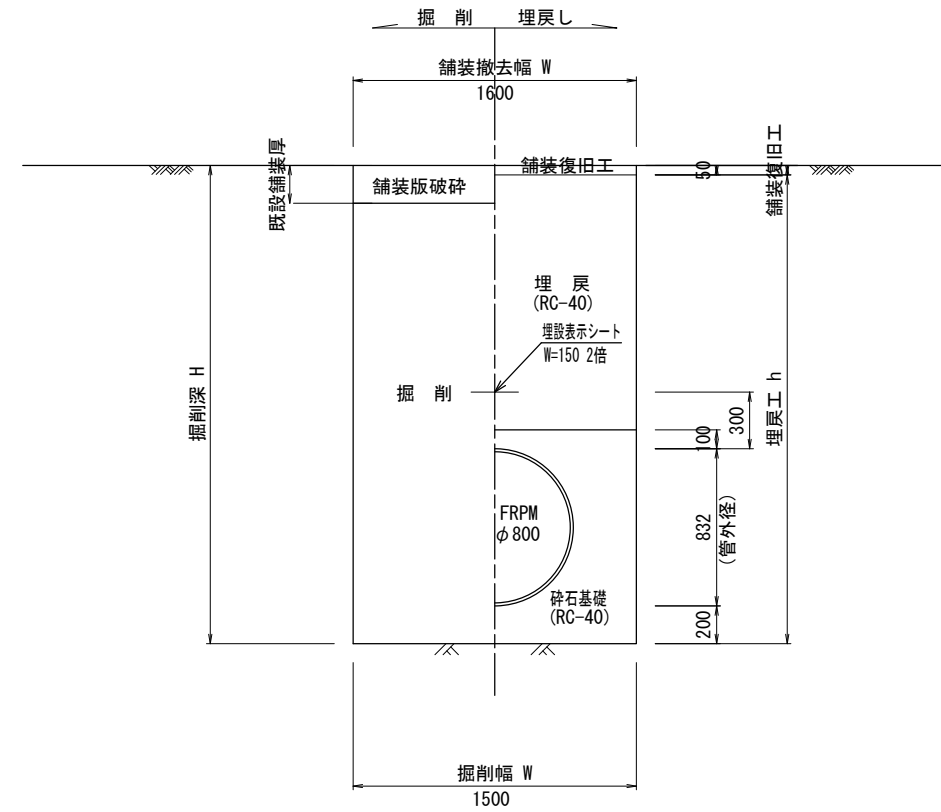


管番号	1006-2	1006-1
管径	FRPM φ800	FRPM φ800
勾配	1.0‰	1.0‰
区間延長	4.10	52.10
土被り	1.47 1.43	1.20
管底高	-0.692 -0.688 -0.688	-0.616
掘削深	2.50 2.48 2.48	2.23
地盤高	1.59 1.58	1.40
追加距離	0.00 4.10	56.20
単距離	0.00 4.10	52.10
測点	M1006-1 M1006-2-1	M1006-1-1

土工定規図

S=1:20

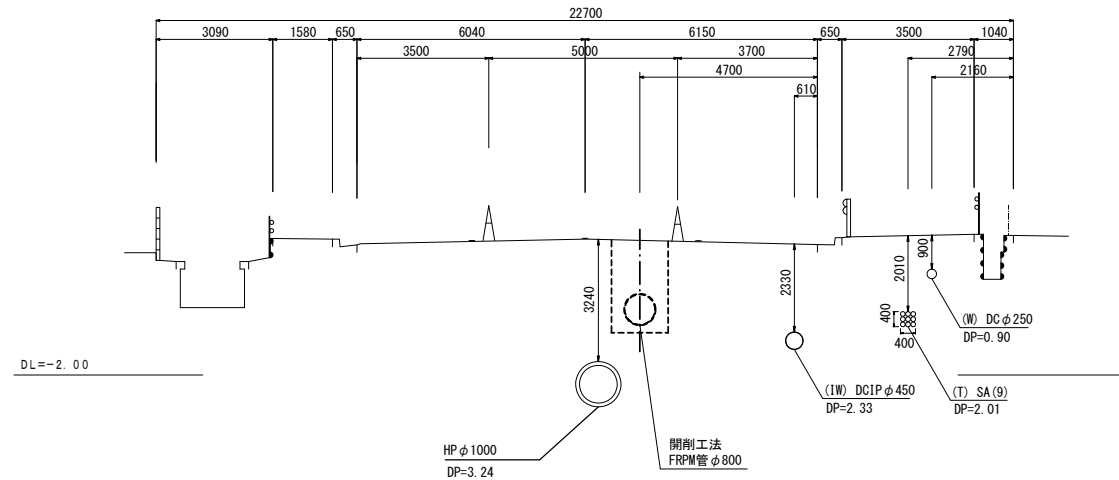
強化プラスチック複合管 (FRPM)



横断面図

S=1:100

(A) - (A)
GH=1.59
FH=2.745



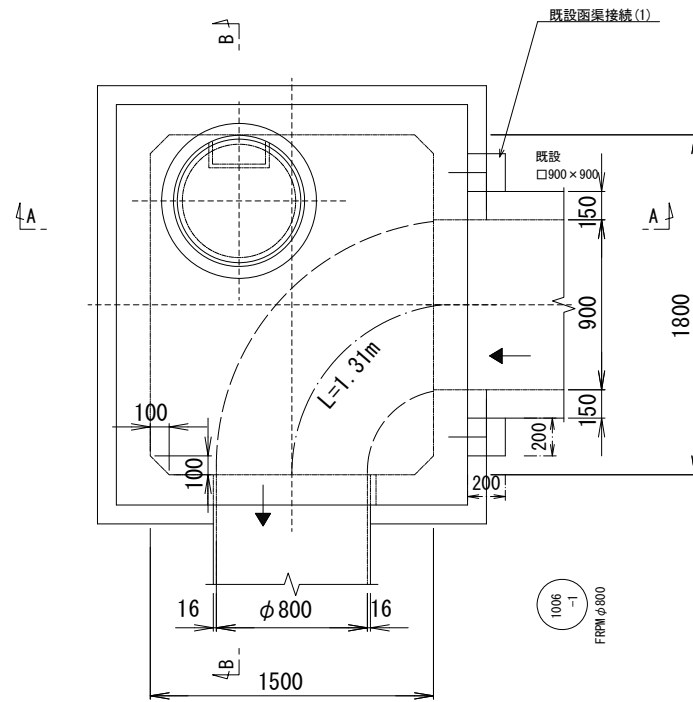
※この図面はA1サイズを原寸とする。

工事名	平成29年度 下建公第3号 上浜排水区雨水管渠築造工事
施工箇所名	津市島崎町及び桜橋二丁目地内
図面名	平面図・縦断面図・横断面図・土工定規図
縮尺	図示 図面番号 1/7
事業所名	津市下水道局下水道建設課

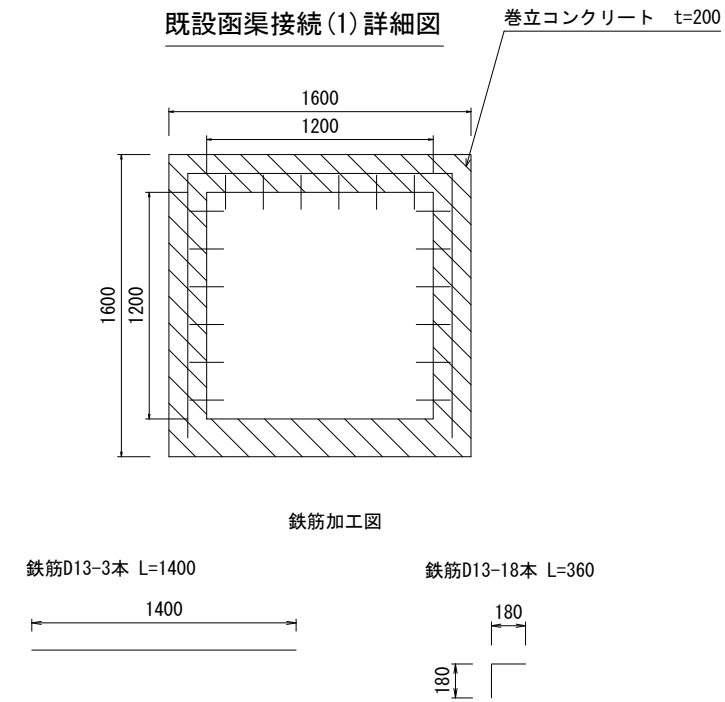
M1006-1-1 組立人孔1800×1500構造図

S=1:20

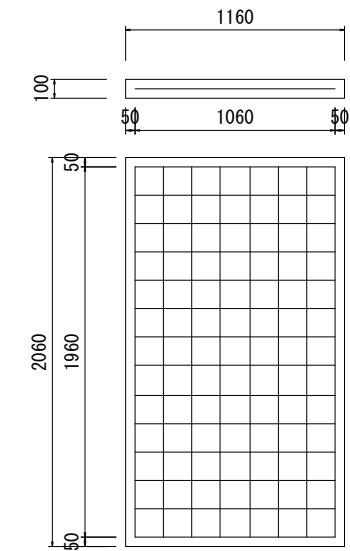
平面図



既設函渠接続(1)詳細図



基礎板詳細図



材料表(既設函渠接続(1))

名称	規格	単位	数量
コンクリート	18-8-25BB	m ³	0.22
型枠		m ²	2.08
鉄筋	SD345 D13	kg	10.627
削孔	D13用	孔	36
樹脂系アンカー	D13用	本	36

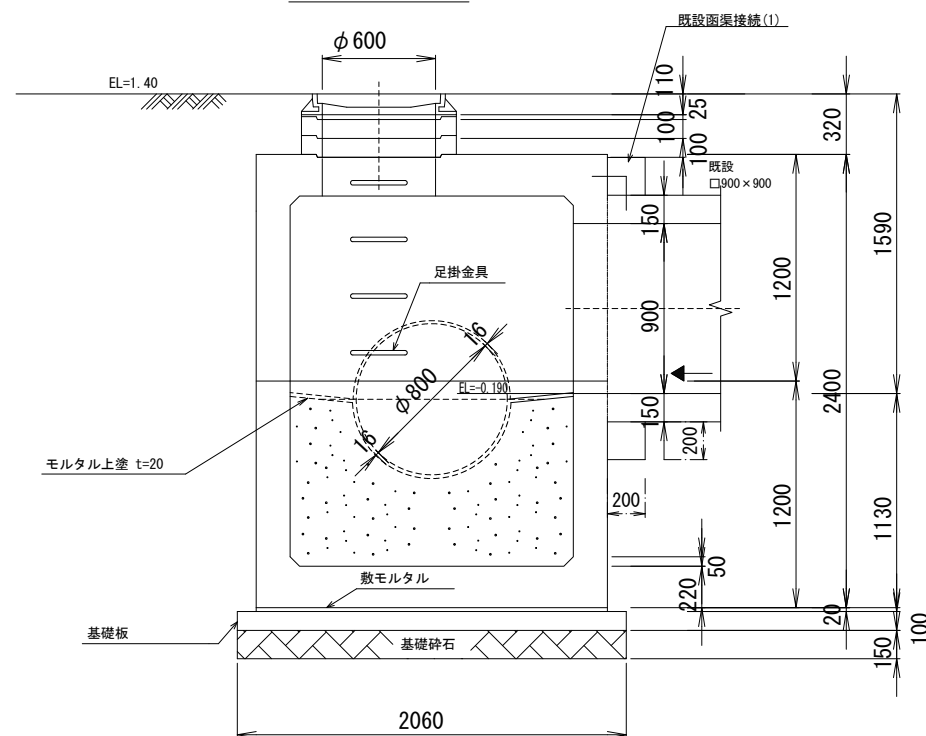
(1箇所当り)

材料表(基礎板)

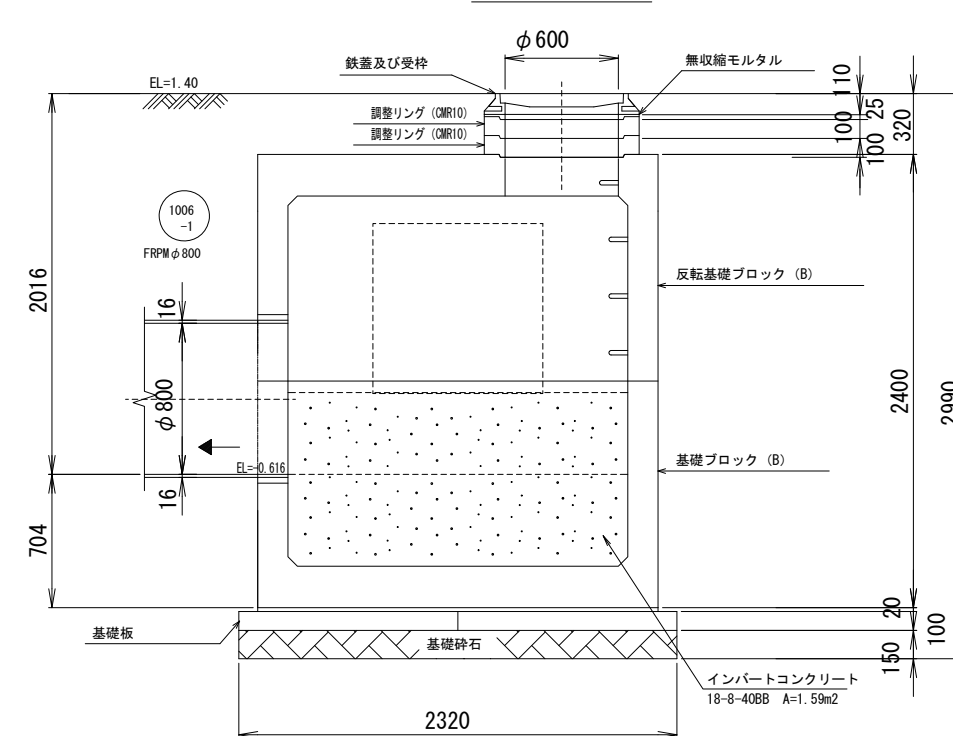
名称	規格	単位	数量
コンクリート	18-8-25BB	m ³	0.24
型枠		m ²	0.64
路盤紙	クラフト紙	m ²	2.39
溶接金網	D6 150×150	m ²	2.08
参考重量	1枚当り	kg	570

(1枚当り)

A-A 断面図



B-B 断面図

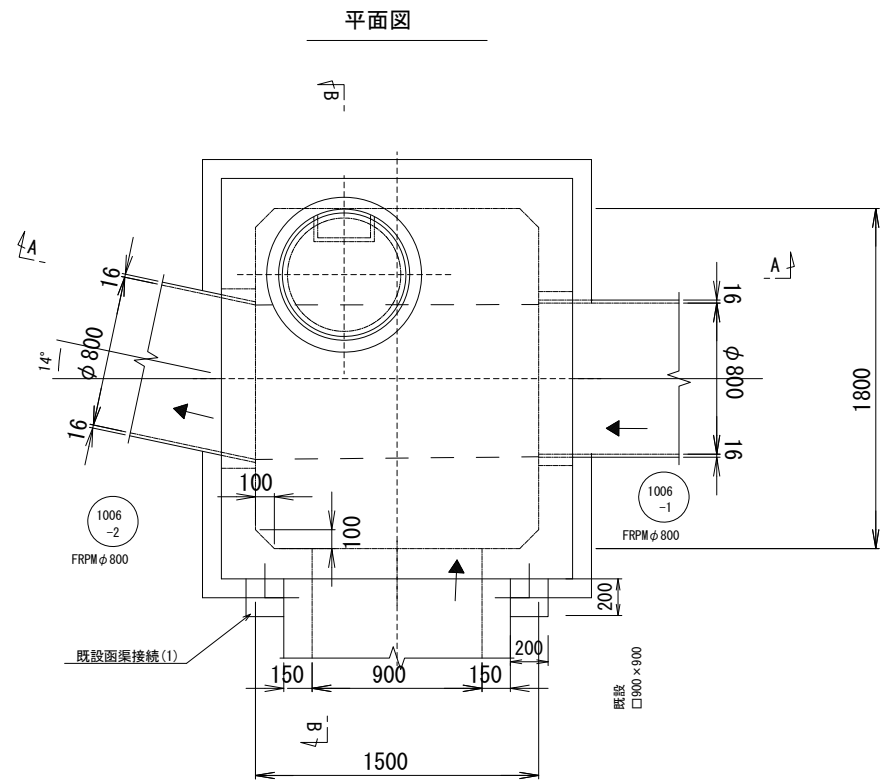


※この図面はA1サイズを原寸とする。

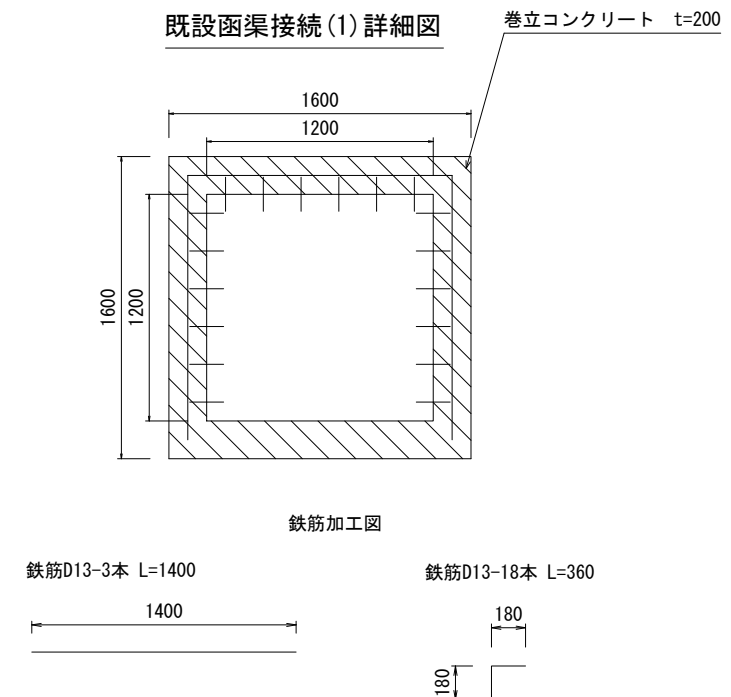
工事名	平成29年度 下建公第3号 上浜排水区雨水管渠築造工事		
施工箇所名	津市島崎町及び桜橋二丁目地内		
図面名	M1006-1-1 組立人孔1800×1500構造図		
縮尺	1:20	図面番号	2/7
事業所名	津市下水道局下水道建設課		

M1006-2-1 組立人孔1800×1500構造図

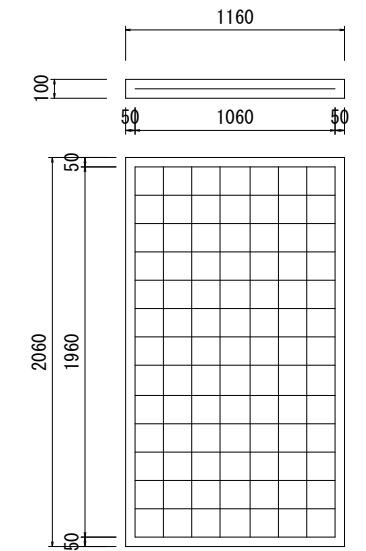
S=1:20



既設函渠接続(1)詳細図



基礎板詳細図



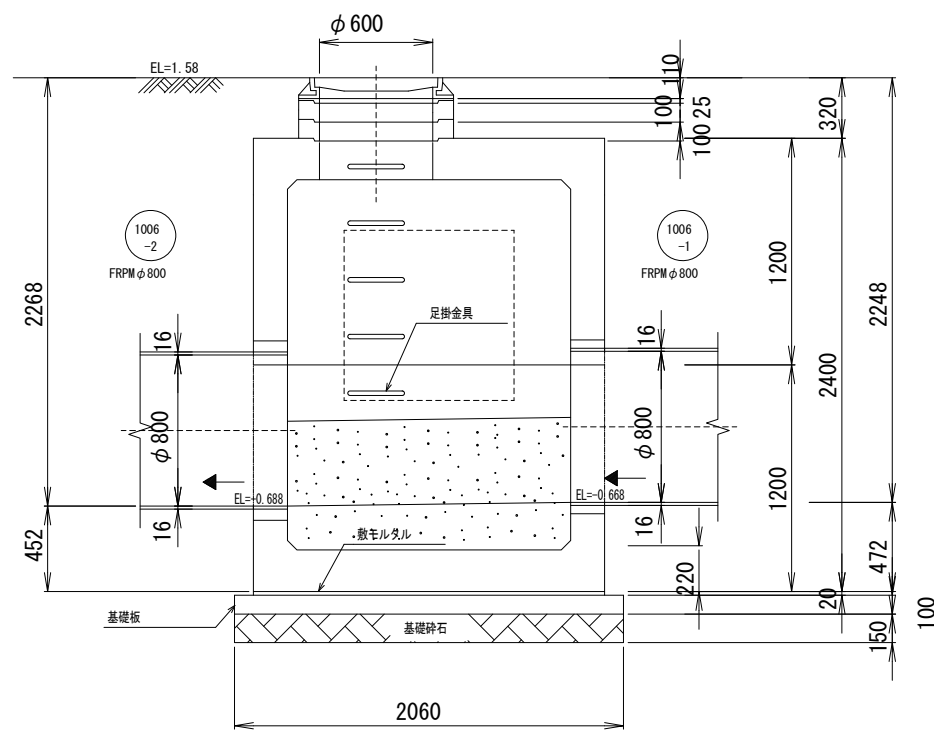
材料表(既設函渠接続(1))

名称	規格	単位	数量
コンクリート	18-8-25BB	m ³	0.22
型枠		m ²	2.08
鉄筋	SD345 D13	kg	10.627
剛孔	D13用	孔	36
樹脂系アンカー	D13用	本	36

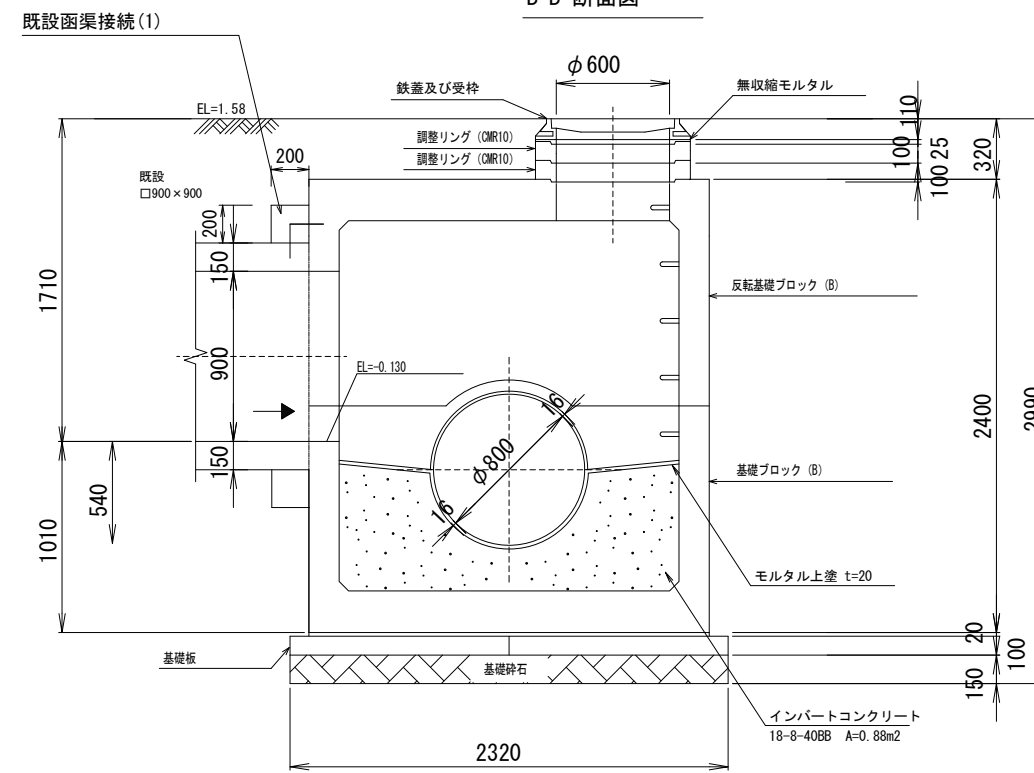
材料表(基礎板)

名称	規格	単位	数量
コンクリート	18-8-25BB	m ³	0.24
型枠		m ²	0.64
路盤紙	クラフト紙	m ²	2.39
溶接金網	D6 150×150	m ²	2.08
参考重量	1枚当り	kg	570

A-A 断面図



B-B 断面図



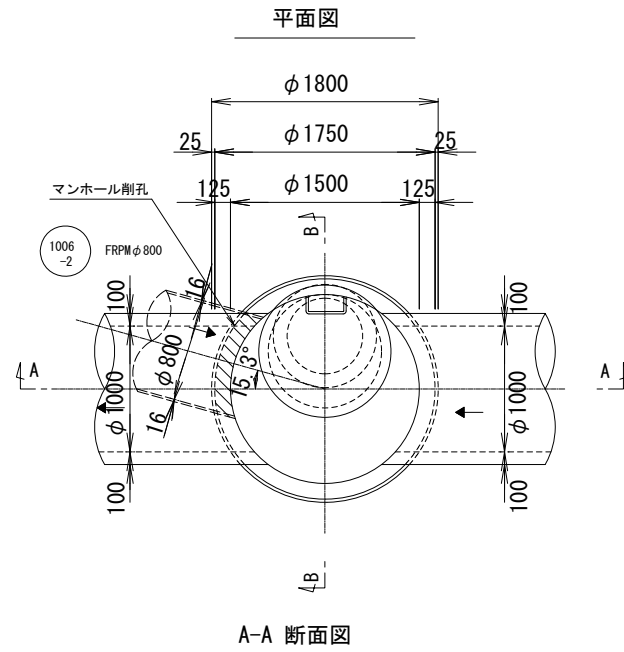
※この図面はA1サイズを原寸とする。

工事名	平成29年度 下建公第3号 上浜排水区雨水管渠築造工事
施工箇所名	津市島崎町及び桜橋二丁目地内
図面名	M1006-2-1 組立人孔1800×1500構造図
縮尺	1:20 図面番号 3/7
事業所名	津市下水道局下水道建設課

各種詳細図

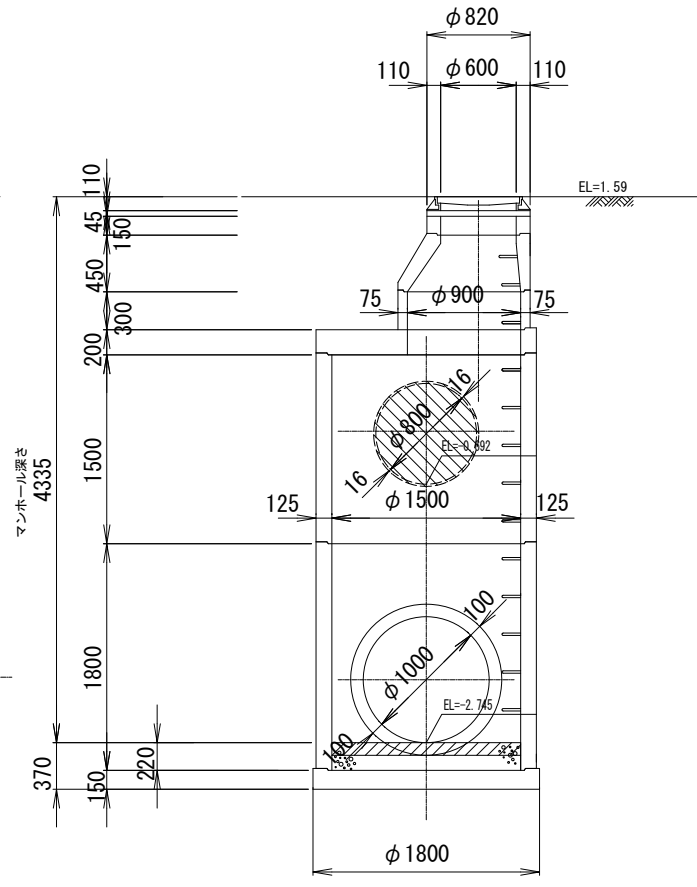
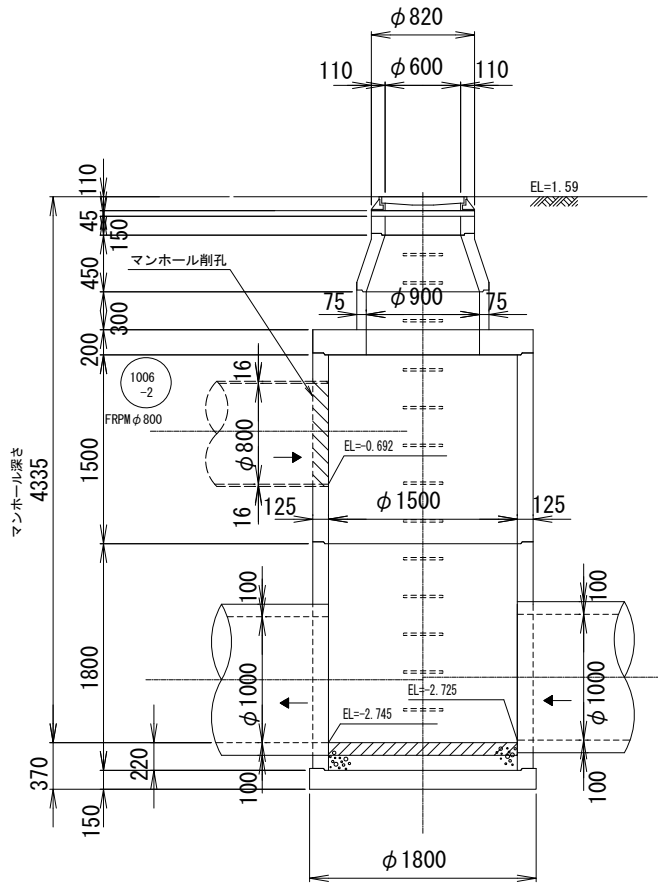
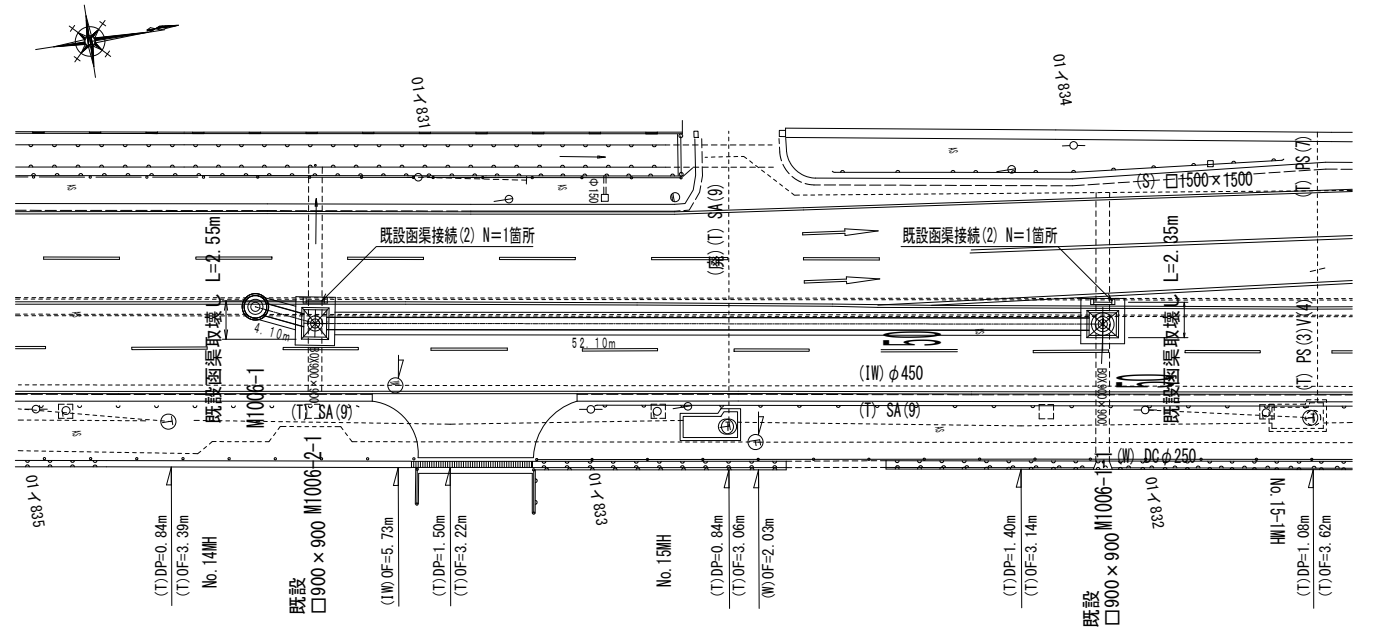
既設 M1006-1 組立 3号人孔削孔詳細図

S=1:30



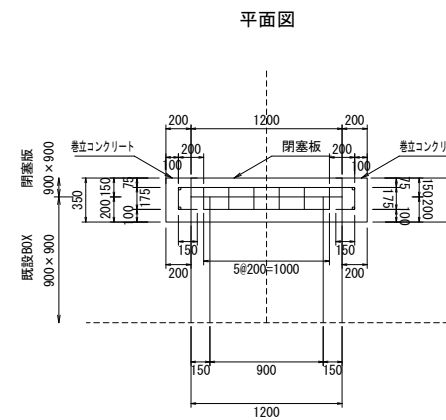
平面図

S=1:250



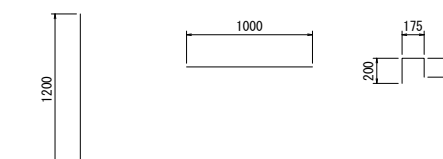
既設函渠接続 (2) 詳細図

S=1:30



鉄筋加工図

鉄筋D13-4本 L=1200 鉄筋D13-2本 L=1000 鉄筋D13-18本 L=525

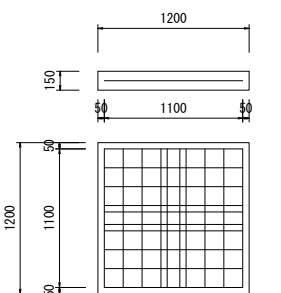


材料表 (既設函渠接続 (2))

名称	規格	単位	数量
コンクリート	18-8-25B8	m ³	0.39
型枠		m ²	3.92
鉄筋	SD345 D13	kg	16.170
削孔	D13用	孔	36
樹脂系アンカー	D13用	本	36
閉塞板	1200×1200×150	枚	1

閉塞板詳細図

S=1:30



材料表 (閉塞板)

名称	規格	単位	数量
コンクリート	18-8-25B8	m ³	0.22
型枠		m ²	0.72
路盤紙	クラフト紙	m ²	1.44
溶接金網	D6 150×150	m ²	1.21
参考重量	1枚当り	kg	520

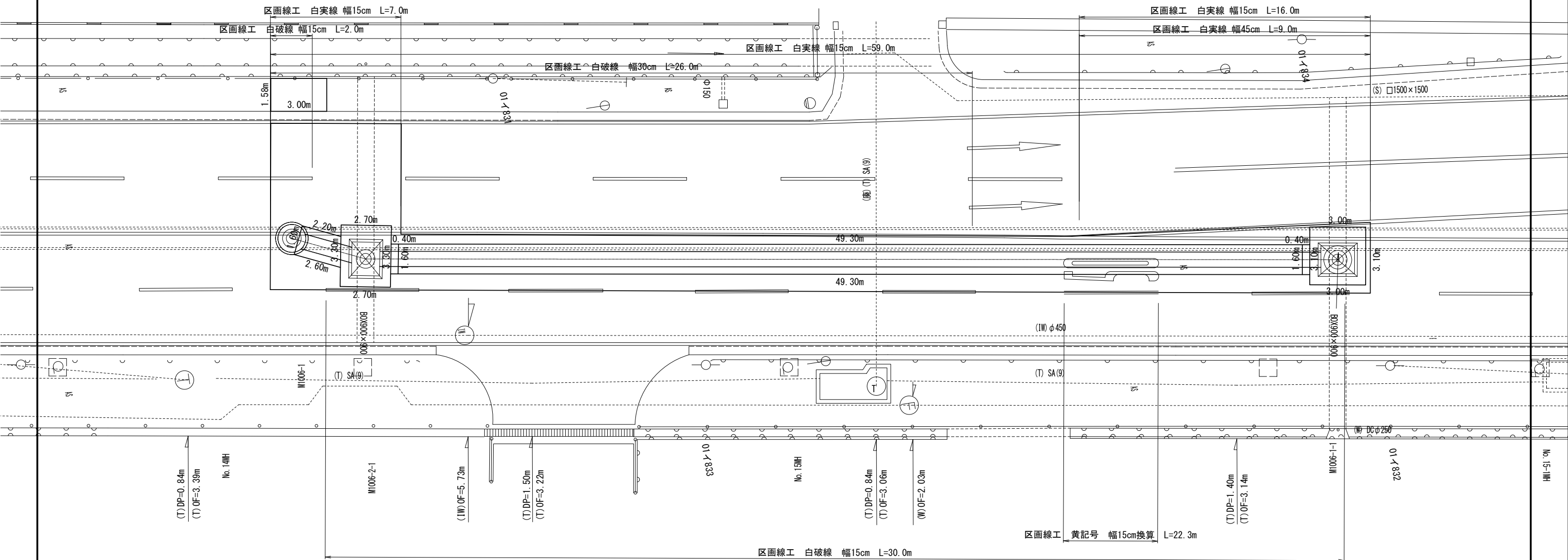
※この図面はA1サイズを原寸とする。

工事名	平成29年度 下建公第3号 上浜排水区雨水管渠築造工事		
施工箇所名	津市島崎町及び桜橋二丁目地内		
図面名	各種詳細図		
縮尺	図示	図面番号	4/7
事業所名	津市下水道局下水道建設課		

舗装復旧詳細図

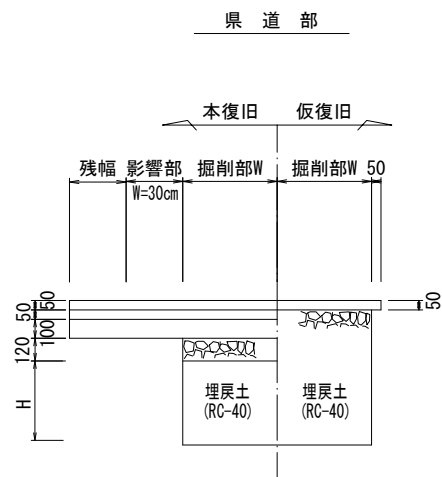
平面図

S=1:100



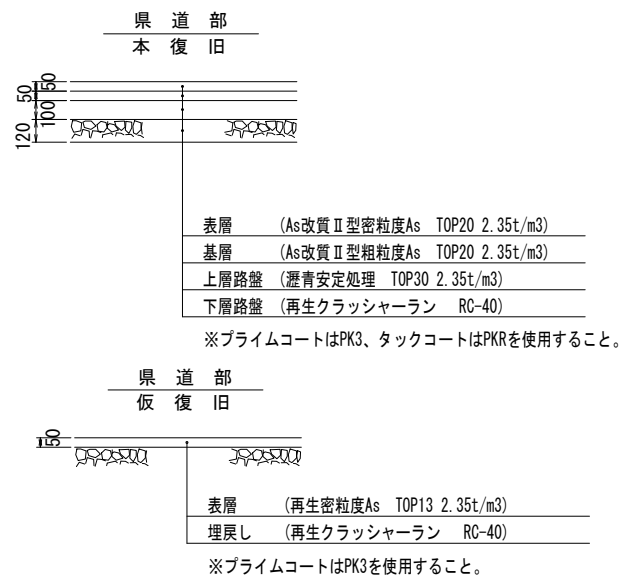
路面復旧構造図

S=1:20

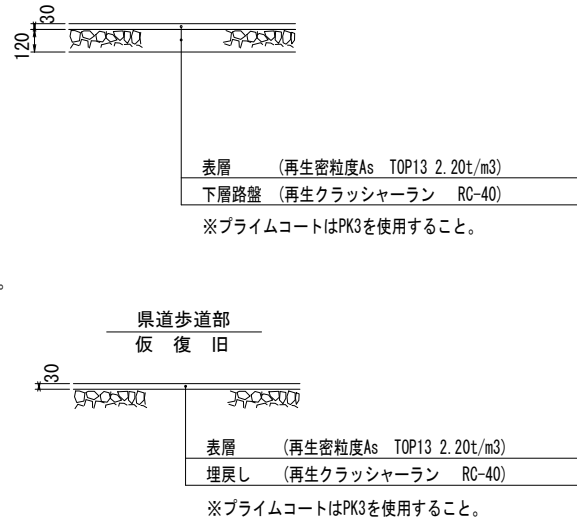


舗装構成図

S=1:20

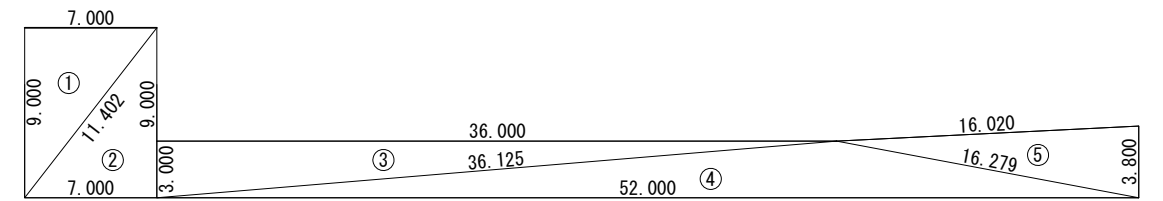


県道歩道部



本復旧舗装展開図

S=1:200



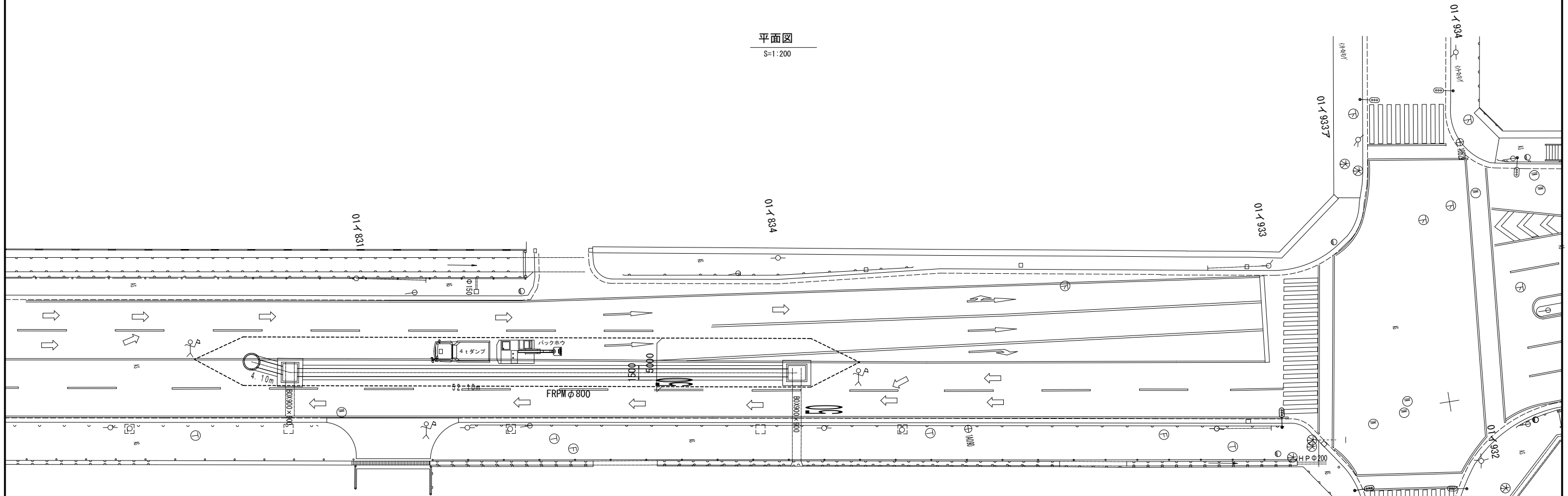
符号	辺A	辺B	辺C	面積
1	11.402	7.000	9.000	31.50
2	11.402	7.000	9.000	31.50
3	36.125	36.000	3.000	54.00
4	52.000	16.279	36.125	78.04
5	16.279	3.800	16.020	30.40
合計				225.44

※この図面はA1サイズを原寸とする。

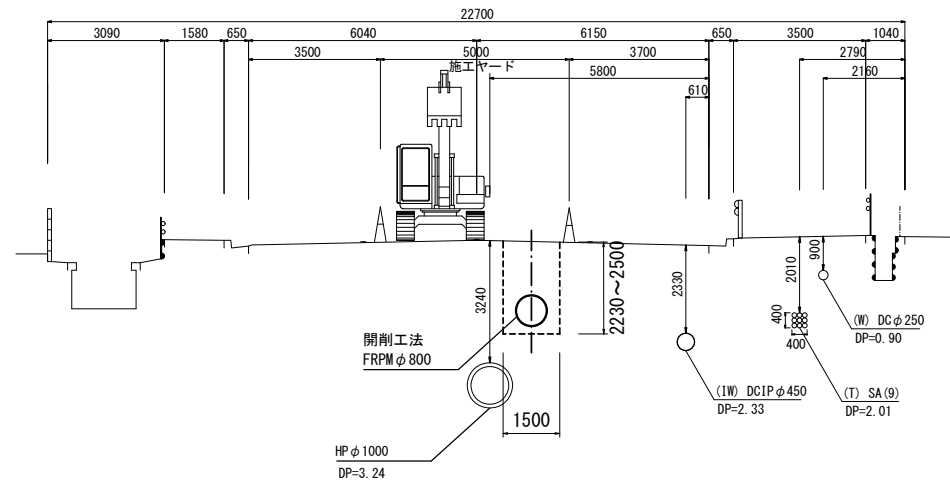
工事名	平成29年度 下建公第3号 上浜排水区雨水管渠築造工事		
施工箇所名	津市島崎町及び桜橋二丁目地内		
図面名	舗装復旧詳細図		
縮尺	図示	図面番号	5/7
事業所名	津市下水道局下水道建設課		

県道開削施工時占用図（参考図）

平面図
S=1:200



横断図
S=1:100

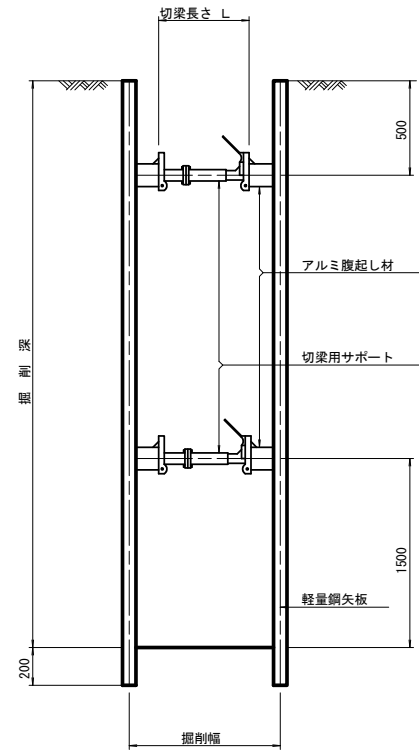


※この図面はA1サイズを原寸とする。

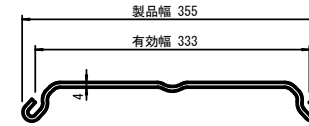
工事名	平成29年度 下建公第3号 上浜排水区雨水管渠築造工事
施工箇所名	津市島崎町及び桜橋二丁目地内
図面名	県道開削施工時占用図（参考図）
縮尺	図示 図面番号 6/7
事業所名	津市下水道局下水道建設課

土留工標準図
(軽量鋼矢板) 参考

断面図
S=1:20



軽量鋼矢板標準図
S=1:5

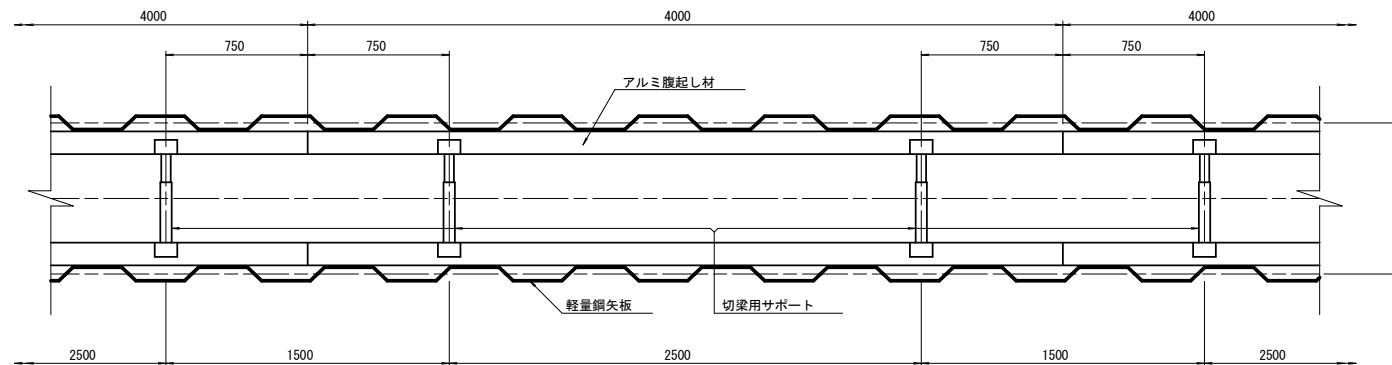


支保工段数表

掘削深 (m)	矢板長 (m)	支保工段数 (段)
1.5 < H ≤ 1.8	2.0	1
1.8 < H ≤ 2.0	2.5	1
2.0 < H ≤ 2.3	2.5	2
2.3 < H ≤ 2.8	3.0	2
2.8 < H ≤ 3.3	3.5	2
3.3 < H ≤ 3.5	4.0	2
3.5 < H ≤ 3.8	4.0	3

※ マンホール部掘削時においては、掘削深に応じた軽量鋼矢板を使用すること。

平面図
S=1:20



※この図面はA1サイズを原寸とする。

工事名	平成29年度 下建公第3号 上浜排水区雨水管渠築造工事		
施工箇所名	津市島崎町及び桜橋二丁目地内		
図面名	土留工標準図(軽量鋼矢板)(参考図)		
縮尺	図示	図面番号	7/7
事業所名	津市下水道局下水道建設課		