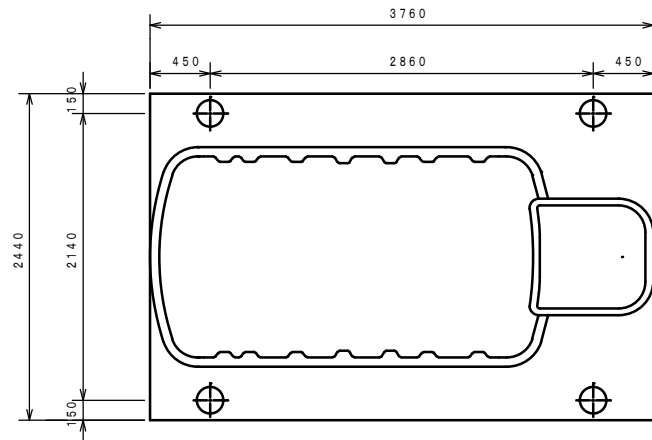


名称	仕様・能力	数
合併浄化槽(支柱仕様) (排水ポンプ槽付)	処理対象人員 10人 放流水質 BOD 10mg/L・T-N 10mg/L・SS 10mg/L ブロウ・土工事・設置工事(嵩上げ含む)共	1
その他	・埋戻しは、石などの混入していない良質の土砂を用い、浄化槽内に異物が入らないようにし、水締めと突き固めを交互に行う。	

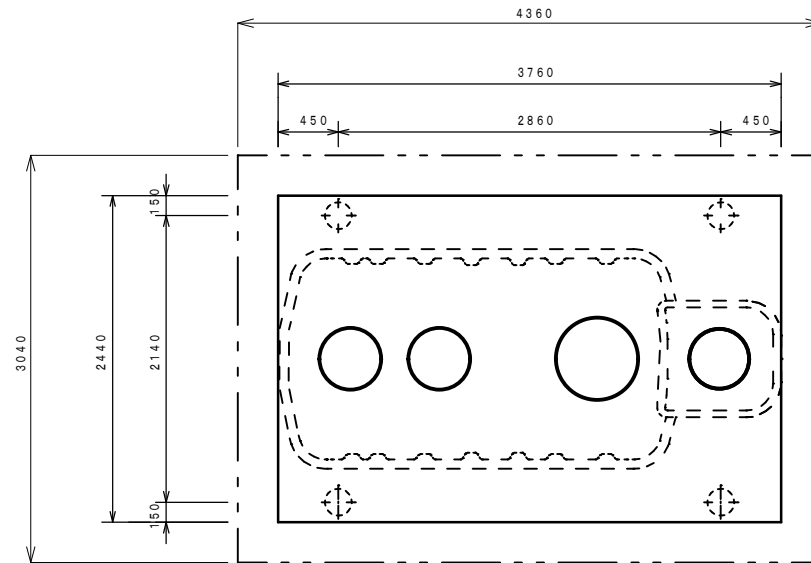
平面図 S = 1/100

※この図面はA2サイズを原寸とする。 参 考

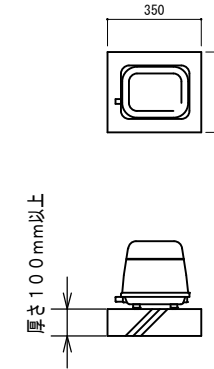
工事名	平成29年度 下総浄補 第6号 雲出伊倉津町地内市営浄化槽設置工事
施工箇所名	津市雲出伊倉津町地内
図面の種類	平面図
縮尺	図示 図面番号 1/4
事業所名	津市下水道局下水道総務課



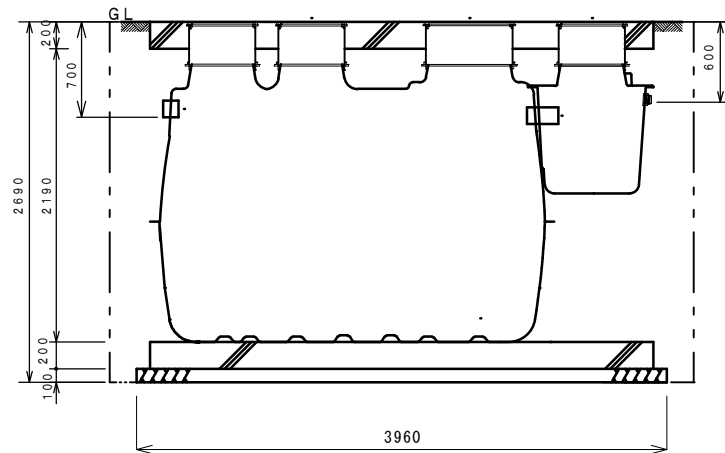
平面図 S=1/40



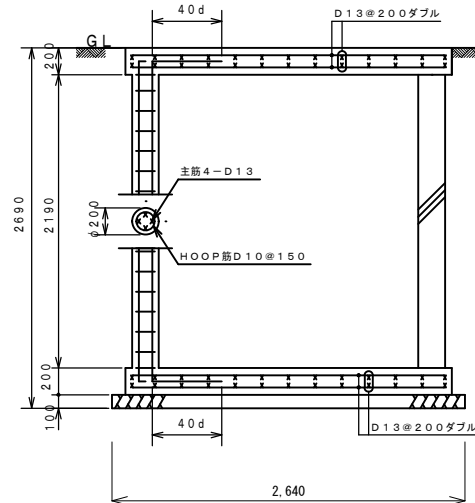
スラブ平面図 S=1/40



ブロウ 据付図(参考) S=1/20



断面図 S=1/40



配筋断面図(短辺) S=1/40

一般事項	
コンクリート	$F_c = 21 \text{ N/mm}^2$
鉄筋	SD295A
鉄筋かぶり	スラブ50, ベース50
定着及継手	40d
開口補強筋	D13ダブル
地業	砕石又はRC 40~0

マンホール	安全荷重1500K
-------	-----------

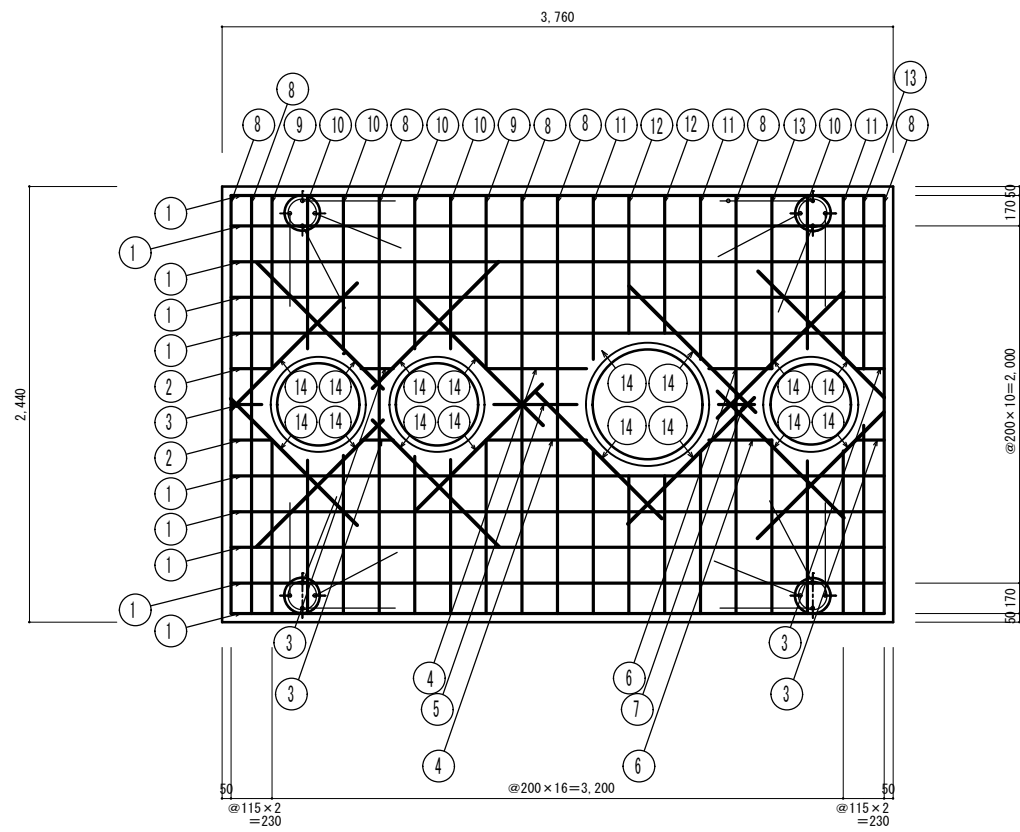
ブロウ	吐出量	口径	運転方式	台数	
	120L/min	$\phi 13$	連続運転	1	
放流ポンプ	吐出量	口径	出力	運転方式	台数
	100L/min	$\phi 40$	150W	自動交互運転	2

配管仕様	露出配管(ブロウ廻り)	HIVP
	土中配管	VU $\phi 100$ ・ VW $\phi 40$
	槽内配管	メーカー仕様

・電線管の両端はシリコンシーラントなどで必ずコーキング処理のこと。

※この図面はA2サイズを原寸とする。 参考

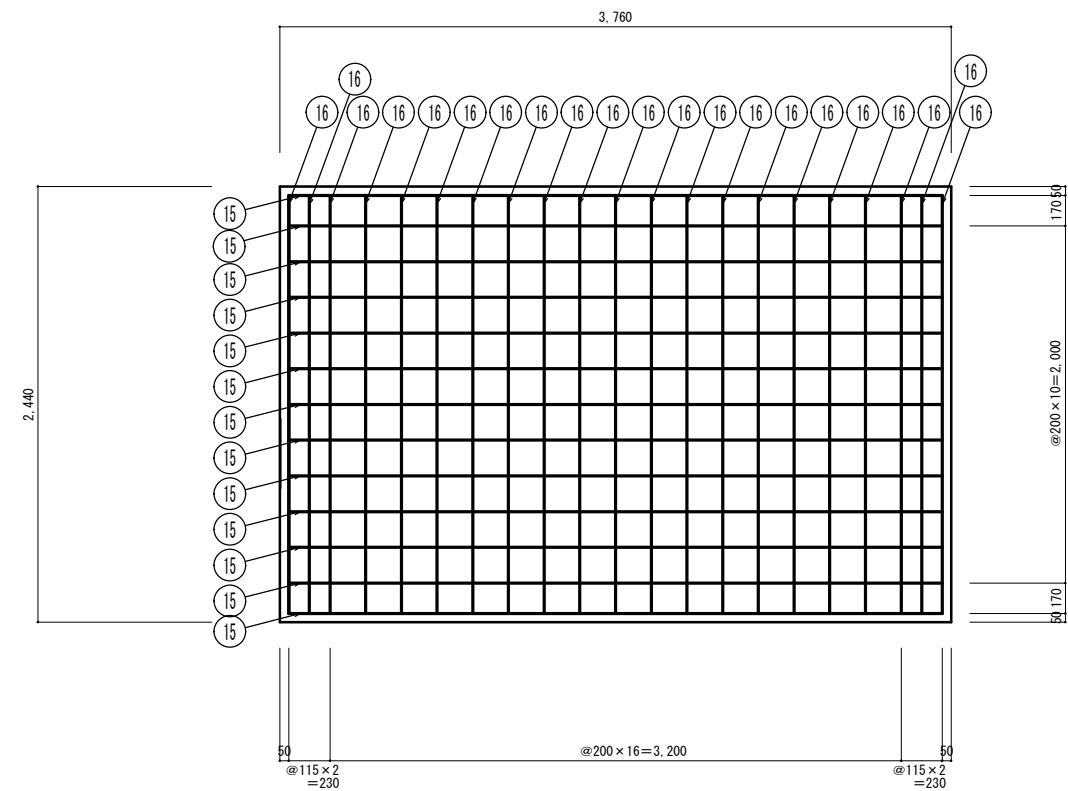
工事名	平成29年度 下総浄補 第6号 雲出伊倉津町地内市営浄化槽設置工事		
施工箇所名	津市雲出伊倉津町地内		
図面の種類	平面図 標準横断面 標準施工図		
縮尺	図示	図面番号	2/4
事業所名	津市下水道局下水道総務課		



上部スラブ配筋図

S = 1/30

スラブ鉄筋 D13-200@ダブル
開口補強筋 2-D13 定着 40d=520



基礎配筋図

S = 1/30

ベース鉄筋 D13-200@ダブル

番号	名称	呼び径	本数	長さ	重量	番号	名称	呼び径	本数	長さ	重量
①	スラブ筋 (横)	D13	20	3660	72.83kg	⑩	スラブ筋 (縦)	D13	20	860	17.11kg
②	"	D13	4	230	0.92kg	⑪	"	D13	12	910	10.87kg
③	"	D13	10	170	1.69kg	⑫	"	D13	8	770	6.13kg
④	"	D13	4	560	2.23kg	⑬	"	D13	8	1000	7.96kg
⑤	"	D13	2	470	0.94kg	⑭	開口筋 (斜)	D13	32	1040	33.11kg
⑥	"	D13	4	330	1.31kg						
⑦	"	D13	2	200	0.40kg						
⑧	スラブ筋 (縦)		14	2340	32.60kg						
⑨	"	D13	8	970	7.72kg						

鉄筋重量計 195.82kg

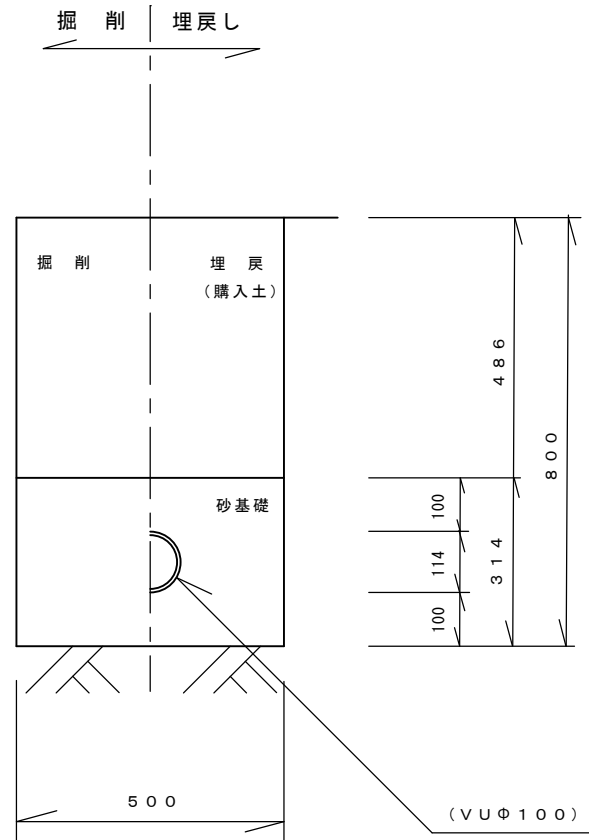
番号	名称	呼び径	本数	長さ	重量
⑮	スラブ筋 (横)	D13	26	3660	94.68kg
⑯	スラブ筋 (縦)	D13	42	2340	97.79kg

鉄筋重量計 192.47kg

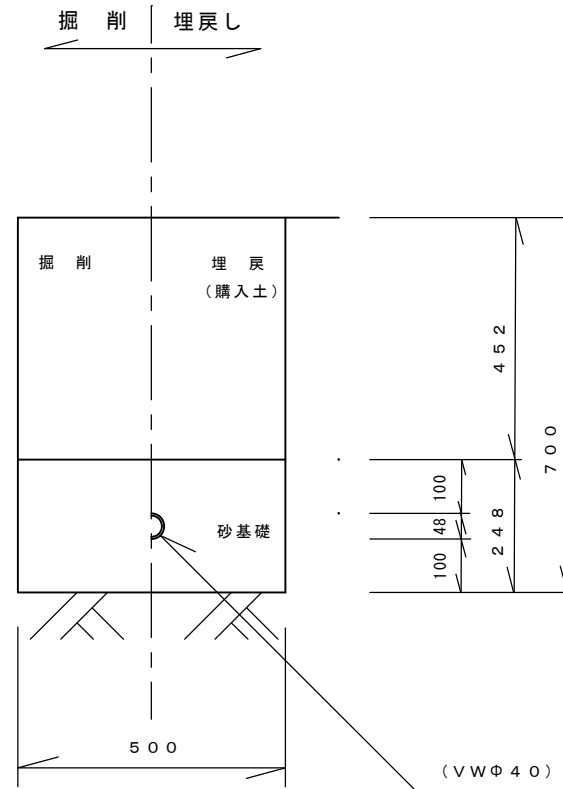
※この図面はA2サイズを原寸とする。 参 考

工事名	平成29年度 下総浄補 第6号 雲出伊倉津町地内市営浄化槽設置工事		
施工箇所名	津市雲出伊倉津町地内		
図面の種類	配筋加工図		
縮 尺	図 示	図面番号	3 / 4
事業所名	津市下水道局下水道総務課		

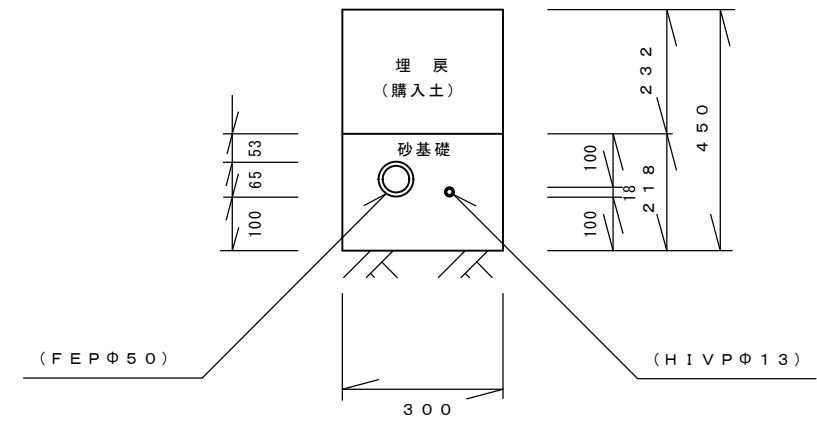
流入側



放流側



ブロワ配管・電線管配管



配管図

S = 1/10

※この図面はA2サイズを原寸とする。 参考

工事名	平成29年度 下総浄補 第6号 雲出伊倉津町地内市営浄化槽設置工事		
施工箇所名	津市雲出伊倉津町地内		
図面の種類	配管図		
縮尺	図示	図面番号	4 / 4
事業所名	津市下水道局下水道総務課		