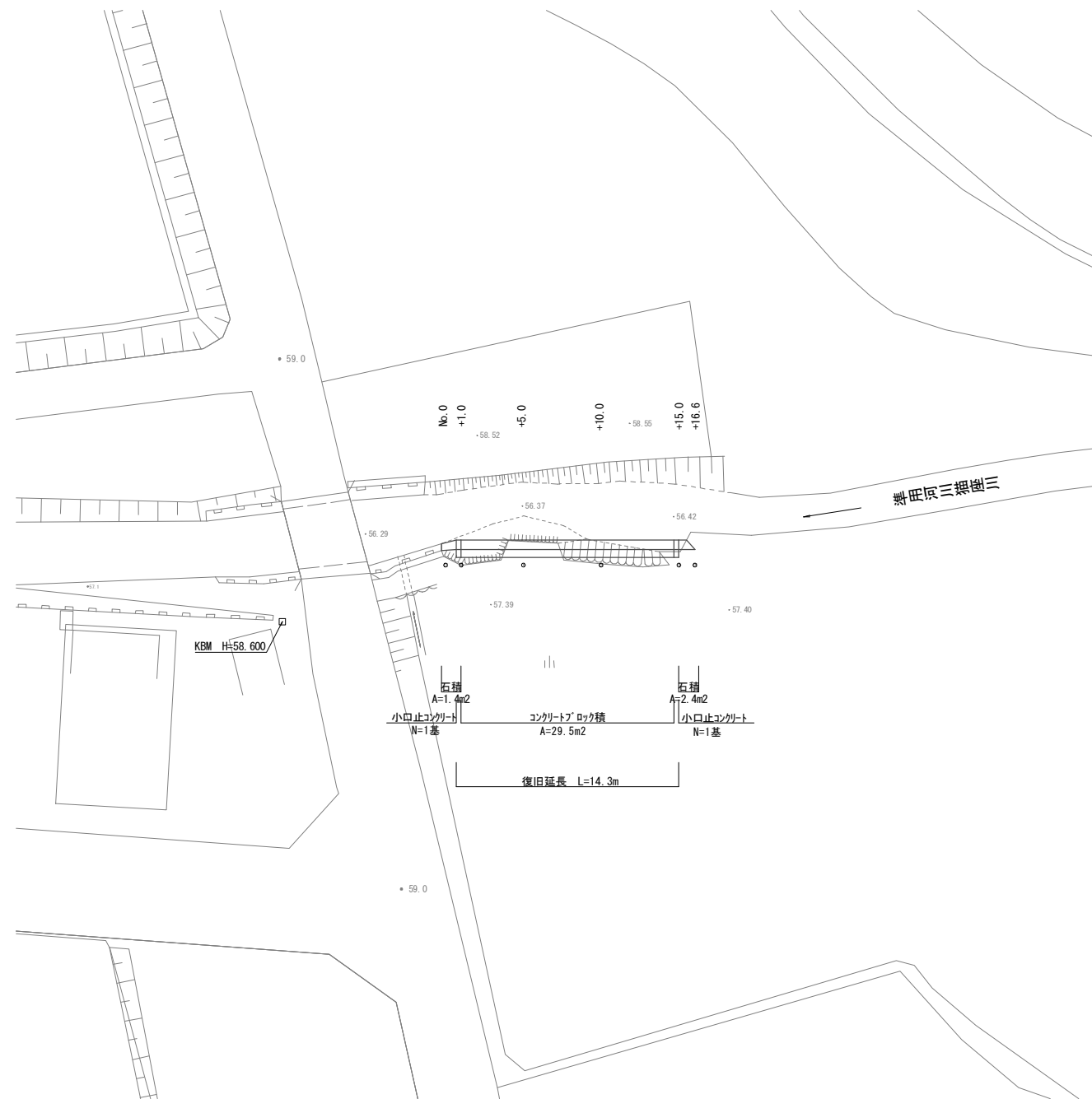
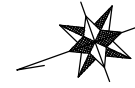


平面図

S=1:200



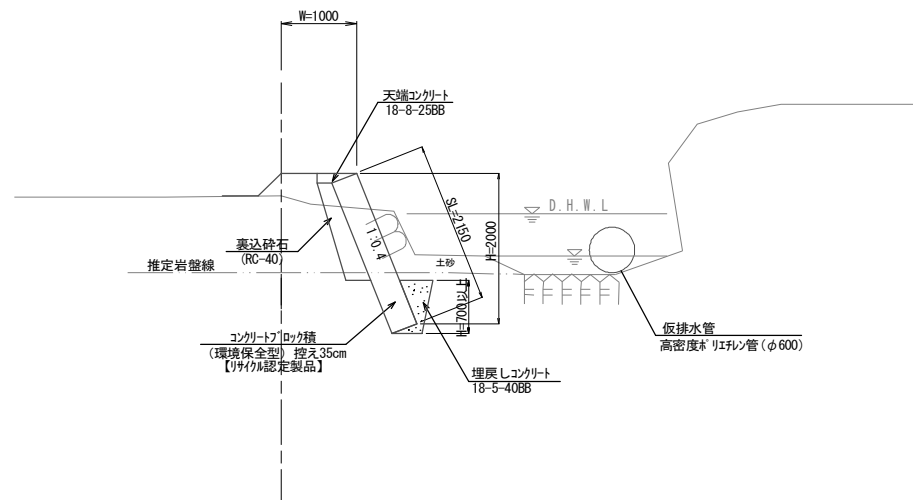
市単災
この図面はA1サイズを原寸とする。

工事名	平成29年度 南河災第1号 準用河川猫座川災害復旧工事		
施工箇所名	津市 白山町南出 地内		
図面の種類	平面図		
縮尺	図示	図面番号	1/5
事業所名	津市建設部 津南工事事務所		

標準横断面図

S=1:50

No. 0+5.0



DL=50.00

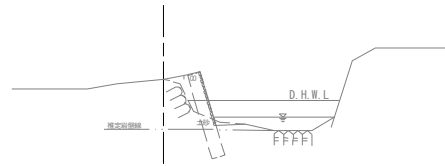
市単災
この図面はA1サイズを原寸とする。

工事名	平成29年度 南河災第1号 準用河川猫座川災害復旧工事		
施工箇所名	津市 白山町南出 地内		
図面の種類	標準横断面図		
縮尺	図示	図面番号	2 / 5
事業所名	津市建設部 津南工事事務所		

横断面図

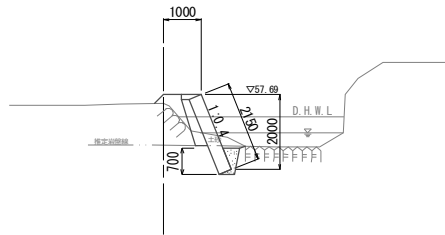
S=1:100

No. 0
GH=57.68



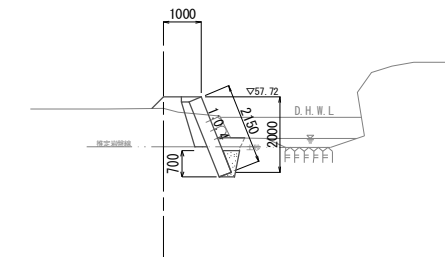
DL=50.00

+1.00
GH=57.45



DL=50.00

+5.00
GH=57.42



DL=50.00

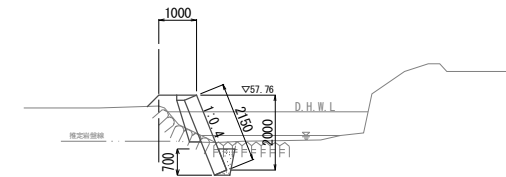
No. 0+0.7~+1.0

河川土工			
掘削	土砂	0.3	m ²
盛土	流用土	0.3	m ²
法覆護岸工			
床掘り	軟岩	0.5	m ²

+5.0

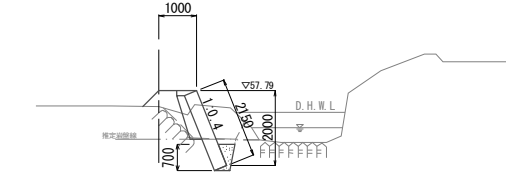
河川土工			
掘削	土砂	0.9	m ²
盛土	流用土	0.2	m ²
法覆護岸工			
床掘り	軟岩	0.5	m ²

+10.00
GH=57.47



DL=50.00

+14.70
GH=57.37



DL=50.00

+10.0
河川土工

掘削	土砂	0.1	m ²
盛土	流用土	0.3	m ²

法覆護岸工

床掘り	軟岩	0.6	m ²
-----	----	-----	----------------

+14.7~+15.0

河川土工			
掘削	土砂	1.2	m ²
盛土	流用土	0.3	m ²
法覆護岸工			
床掘り	軟岩	0.5	m ²

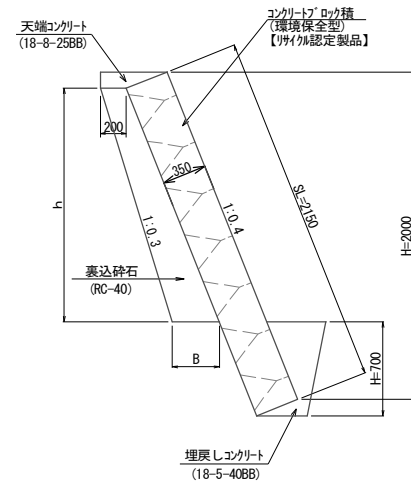
市単災
この図面はA1サイズを原寸とする。

工事名	平成29年度 南河災第1号 準用河川猫座川災害復旧工事		
施工箇所名	津市 白山町南出 地内		
図面の種類	横断面図		
縮尺	図示	図面番号	3 / 5
事業所名	津市建設部 津南工事事務所		

工 法 図

コンクリートブロック標準断面図

S=1:30



裏込砕石寸法表

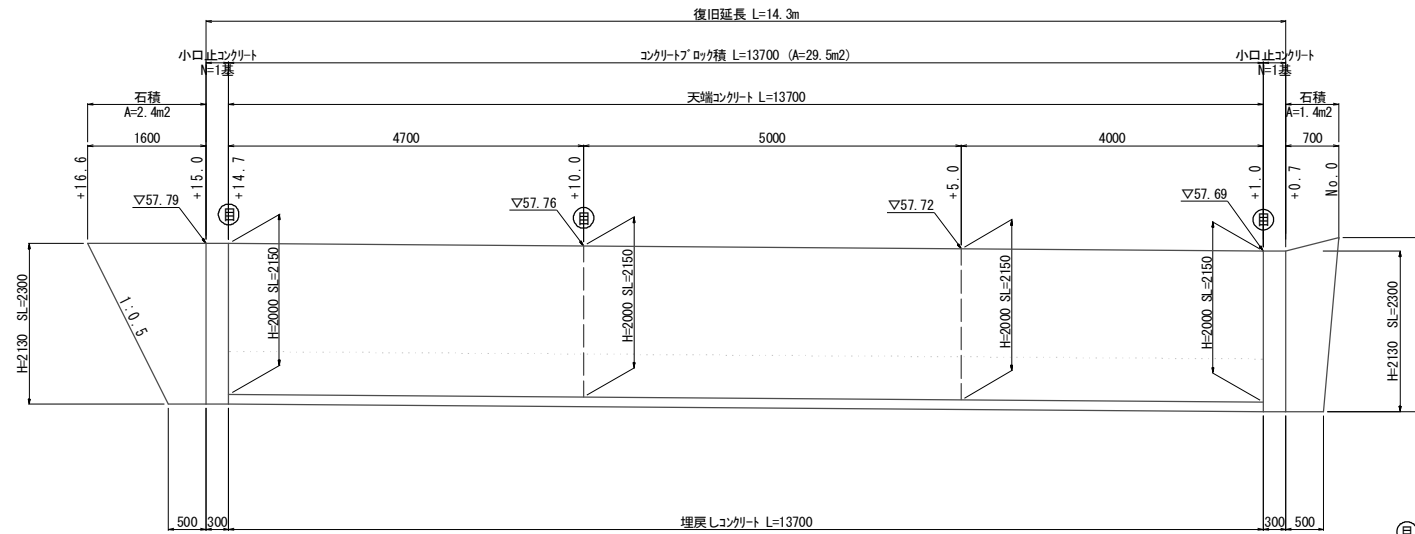
測点	h (m)	B (m)	数量 (m ³ /m)
No. 0+1.0	1.22	0.32	0.32
+5.0	1.19	0.32	0.31
+10.0	1.10	0.31	0.28
+14.7	1.16	0.32	0.30

裏込砕石

$$V = (0.32 + 0.31) \times 1/2 \times 4.0 + (0.31 + 0.28) \times 1/2 \times 5.0 + (0.28 + 0.30) \times 1/2 \times 4.7 = 4.1 \text{ m}^3$$

コンクリートブロック展開図

S=1:50



⊕ : 目地材は樹脂発泡体 t=10 とする

コンクリートブロック

$$A = 2.15 \times 13.7 = 29.5 \text{ m}^2$$

石積

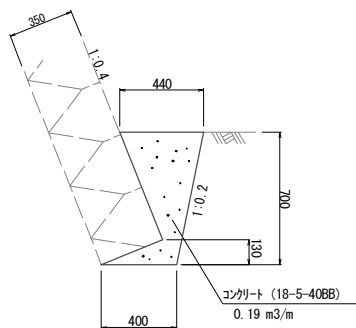
$$A1 = (1.60 + 0.50) \times 1/2 \times 2.30 = 2.4 \text{ m}^2$$

$$A2 = (0.70 + 0.50) \times 1/2 \times (2.30 + 2.50) \times 1/2 = 1.4 \text{ m}^2$$

$$\Sigma A = 3.8 \text{ m}^2$$

埋戻しコンクリート

S=1:20

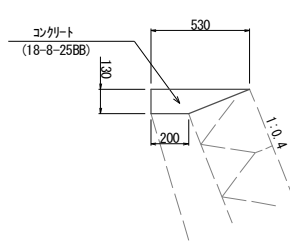


埋戻しコンクリート (10.0m 当り)

$$V = 0.19 \times 10.0 = 1.90 \text{ m}^3$$

天端コンクリート

S=1:20



天端コンクリート (10.0m 当り)

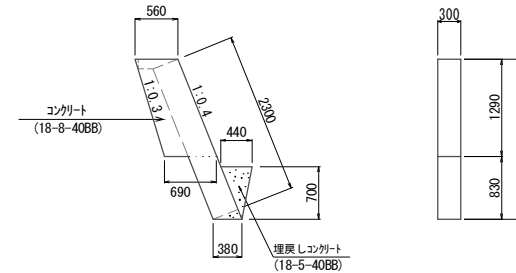
$$V = 1/2 \times (0.53 + 0.20) \times 0.13 \times 10.0 = 0.47 \text{ m}^3$$

$$A = 0.13 \times 10.0 = 1.30 \text{ m}^2$$

$$A = 1/2 \times (0.53 + 0.20) \times 0.13 = 0.047 \text{ m}^2$$

小口止コンクリート

S=1:50



小口止コンクリート (1.0基 当り)

$$V = [(0.56 + 0.69) \times 1/2 \times 1.29 + 0.38 \times 0.83] \times 0.30 = 0.34 \text{ m}^3$$

$$A = [(0.56 + 0.69) \times 1/2 \times 1.29 + 0.38 \times 0.83] \times 2 = 2.2 \text{ m}^2$$

$$A = 2.3 \times 0.3 = 0.69 \text{ m}^2$$

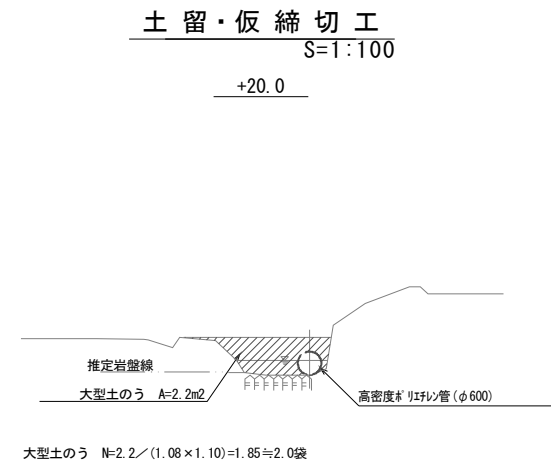
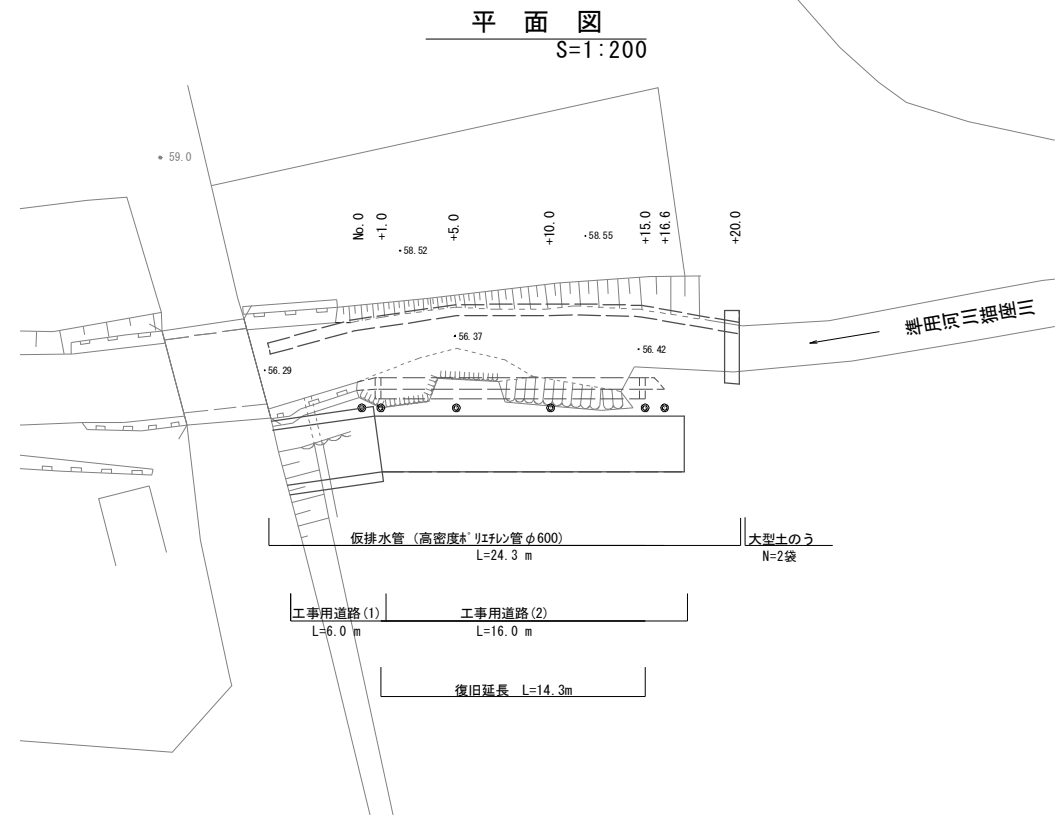
$$V = 0.44 \times 0.7 \times 1/2 \times 0.3 = 0.05 \text{ m}^3$$

市単災
この図面はA1サイズを原寸とする。

工事名	平成29年度 南河災第1号 準用河川猫座川災害復旧工事		
施工箇所名	津市 白山町南出 地内		
図面の種類	工法図		
縮尺	図示	図面番号	4/5
事業所名	津市建設部 津南工事事務所		

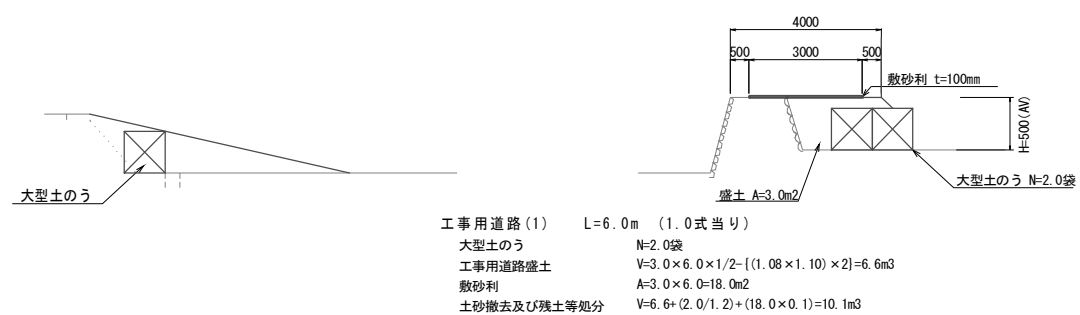
仮設工詳細図

(参考)



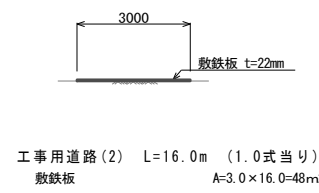
工事用道路(1)

S=1:100



工事用道路(2)

S=1:100



市単災
この図面はA1サイズを原寸とする。

工事名	平成29年度 南河災第1号 準用河川猫座川災害復旧工事
施工箇所名	津市 白山町南出 地内
図面の種類	仮設工詳細図(参考)
縮尺	図示 図面番号 5/5
事業所名	津市建設部 津南工事事務所