

平面図



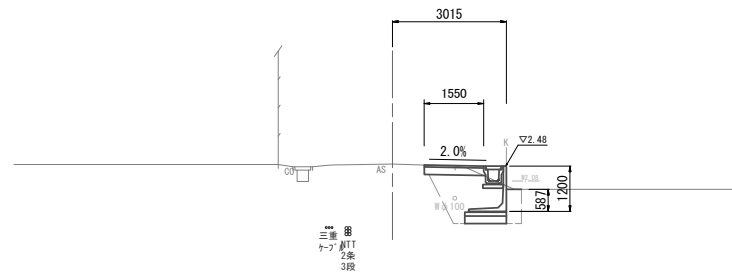
※この図面はA1サイズを原寸とする。

工事名	平成29年度南道線第19号 雲出島貫町地内道路修繕工事		
施工箇所名	津市雲出島貫町 地内		
図面の種類	平面図		
縮尺	S=1:250	図面番号	1/3
事業所名	津市建設部 津南工事事務所		

横断面図

NO. 9
GH=2.53

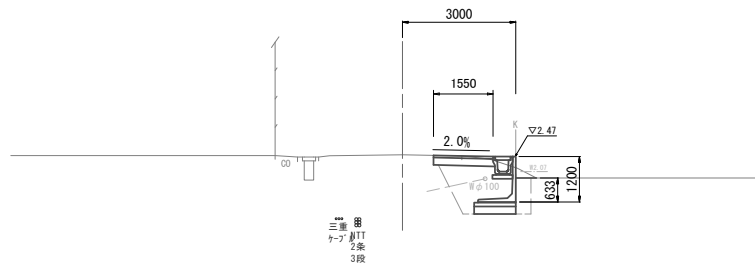
床 掘り	2.8	m ²
埋戻し(1)	1.5	m ²
埋戻し(2)	0.36	m ²
表 層	1.55	m
路 盤	1.55	m
舗装版破砕	0.80	m



DL=0.00

NO. 8+16.6(同所)
GH=2.51

床 掘り	3.0	m ²
埋戻し(1)	1.5	m ²
埋戻し(2)	0.38	m ²
表 層	1.55	m
路 盤	1.55	m
舗装版破砕	0.80	m



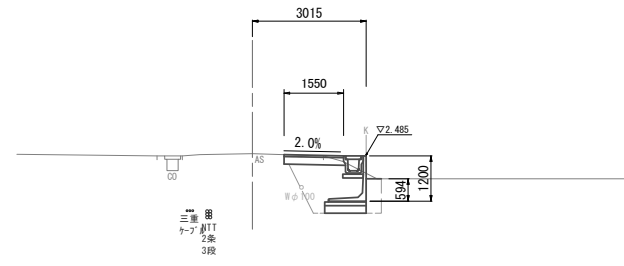
DL=0.00

掘 削	0.31	m ²
床 掘り	-	m ²
埋戻し(1)	-	m ²
埋戻し(2)	-	m ²
表 層	1.50	m
路 盤	1.50	m
不陸整正	1.50	m
舗装版破砕	0.80	m

DL=0.00

NO. 9+10.1
GH=2.54

床 掘り	2.9	m ²
埋戻し(1)	1.8	m ²
埋戻し(2)	0.37	m ²
表 層	1.00	m
路 盤	1.00	m
舗装版破砕	1.00	m



床 掘り	2.9	m ²
埋戻し(1)	1.5	m ²
埋戻し(2)	0.37	m ²
表 層	1.55	m
路 盤	1.55	m
舗装版破砕	1.00	m

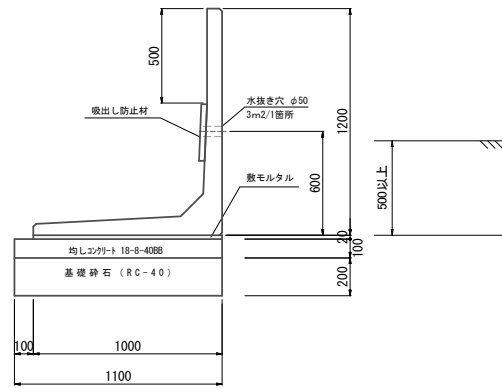
NO. 9+10.1(同所)~NO. 9+10.6
NO. 9+10.1(同所)~NO. 9+10.6

※この図面はA1サイズを原寸とする。

工 事 名	平成29年度南道線第19号 雲出島貫町地内道路修繕工事		
施工箇所名	津市雲出島貫町 地内		
図面の種類	横 断 面 図		
縮 尺	S=1:100	図面番号	2/3
事業所名	津市建設部 津南工事事務所		

工 法 図

ﾌﾞﾚｯｷﾞｽﾄL型擁壁
S=1:20



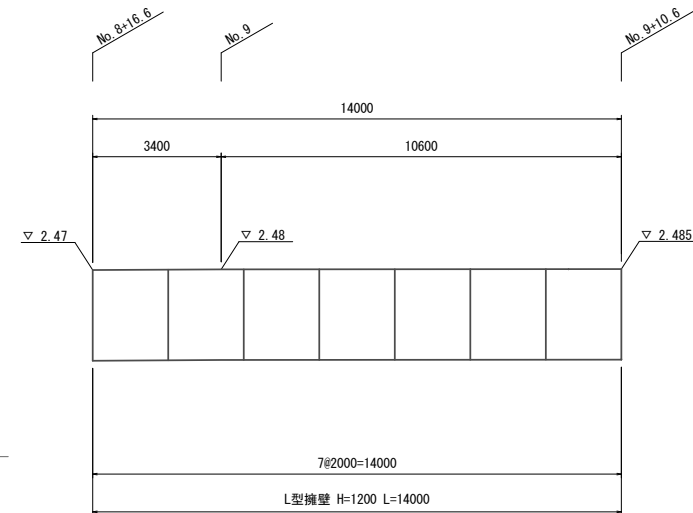
※必要地耐力 50kN/m2
※水抜き穴の位置は、現地にて確認を行い、土中に入らないように設置する。

ﾌﾞﾚｯｷﾞｽﾄL型擁壁 10.0m当り

名 称	規 格	単 位	数 量	摘 要
L型擁壁工	H=1200	m	10.0	L=2000
敷モルタル		m3	0.2	
均しコンクリート	18-8-40BB	m3	1.1	
同上型枠		m2	2.0	
吸出し防止材	300×300×30	m2	0.18	
基礎砕石	t=200	m2	11.0	

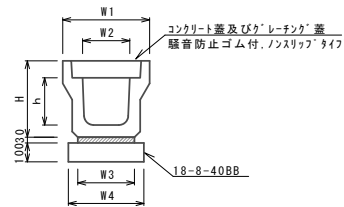
ﾌﾞﾚｯｷﾞｽﾄL型擁壁展開図

V=1:50
H=1:100



DL=0.00

ﾌﾞﾚｯｷﾞｽﾄU型側溝(12)
S=1:20

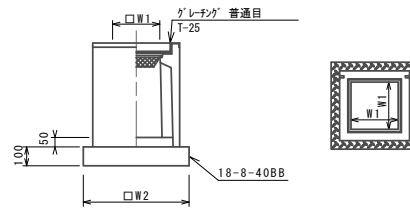


ﾌﾞﾚｯｷﾞｽﾄU型側溝(12) 10.0m当り

名 称	規 格	単 位	数 量	備 考
ﾌﾞﾚｯｷﾞｽﾄU型側溝	3種	名称	300A	
		本	5.00	
敷モルタル	1:3	m3	0.11	
基礎材	RC-40	m3	-	
均しコンクリート	18-8-40(BB)	m3	0.46	
同上型枠		m2	2.00	
基面整正		m2	4.60	
H		mm	465	
h		mm	300	
W1		mm	520	
W2		mm	300	
W3		mm	360	
W4		mm	460	

※グレーチングについては、10mに1枚布設すること。

ﾌﾞﾚｯｷﾞｽﾄ集水樹(12)
S=1:20

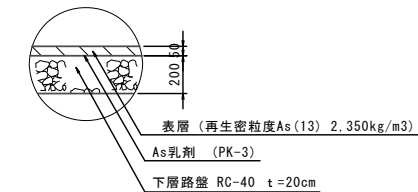


※グレーチングについては、110°開閉式を用いること。

ﾌﾞﾚｯｷﾞｽﾄ集水樹(12) 10箇所当り

名 称	規 格	単 位	数 量	備 考
ﾌﾞﾚｯｷﾞｽﾄ集水樹	300A	基	10.00	PI製同等品以上
均しコンクリート	18-8-25(BB)	m3	0.05	t=50
基礎材	RC-40	m2	-	
均しコンクリート	18-8-40(BB)	m3	0.38	
同上型枠		m2	2.48	
基面整正		m2	3.84	
タイプ			300A	
蓋タイプ(Gr)			T-25普通目	
W1		mm	300	
W2		mm	620	

舗装工
S=1:20



※この図面はA1サイズを原寸とする。

工 事 名	平成29年度南道線第19号 雲出島貫町地内道路修繕工事		
施工箇所名	津市雲出島貫町 地内		
図面の種類	工 法 図		
縮 尺	図 示	図面番号	3/3
事業所名	津市建設部 津南工事事務所		