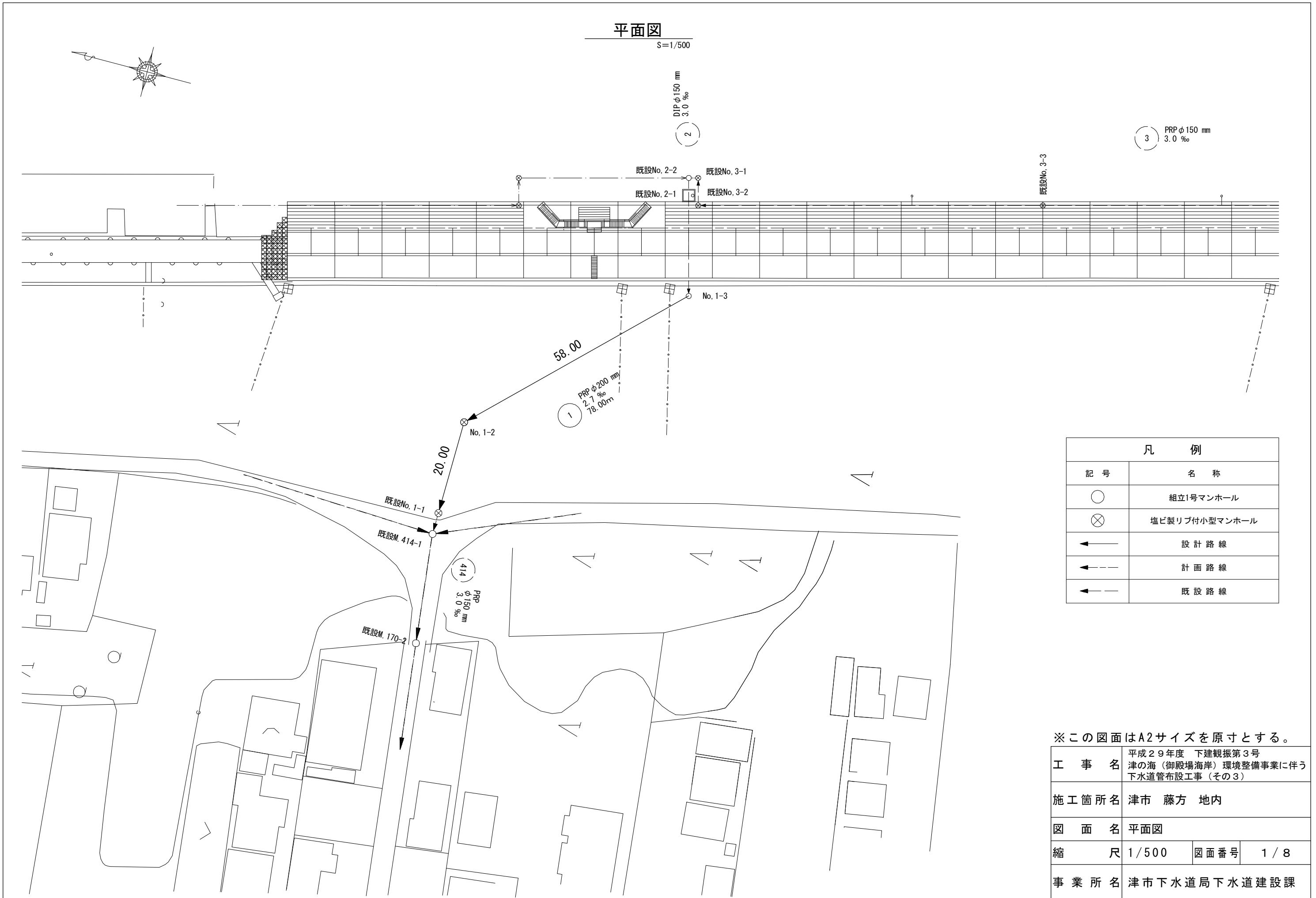


平面図

S=1/500



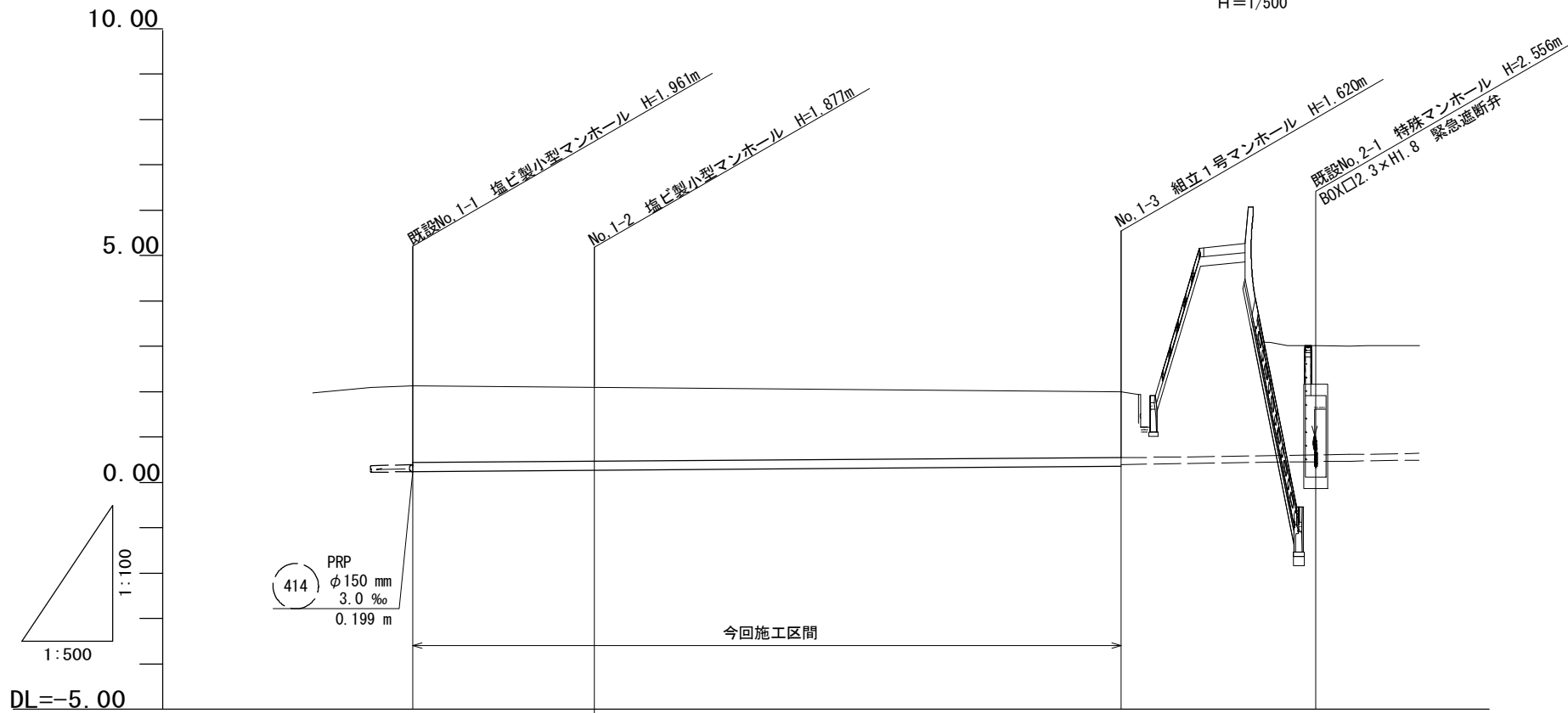
凡 例	
記号	名称
○	組立1号マンホール
⊗	塩ビ製リブ付小型マンホール
→	設計路線
→	計画路線
→	既設路線

※この図面はA2サイズを原寸とする。

工 事 名	平成29年度 下建観振第3号 津の海（御殿場海岸）環境整備事業に伴う 下水道管布設工事（その3）		
施工箇所名	津市 藤方 地内		
図 面 名	平面図		
縮 尺	1/500	図面番号	1 / 8
事業所名	津市下水道局下水道建設課		

縦断面図

V=1/100
H=1/500

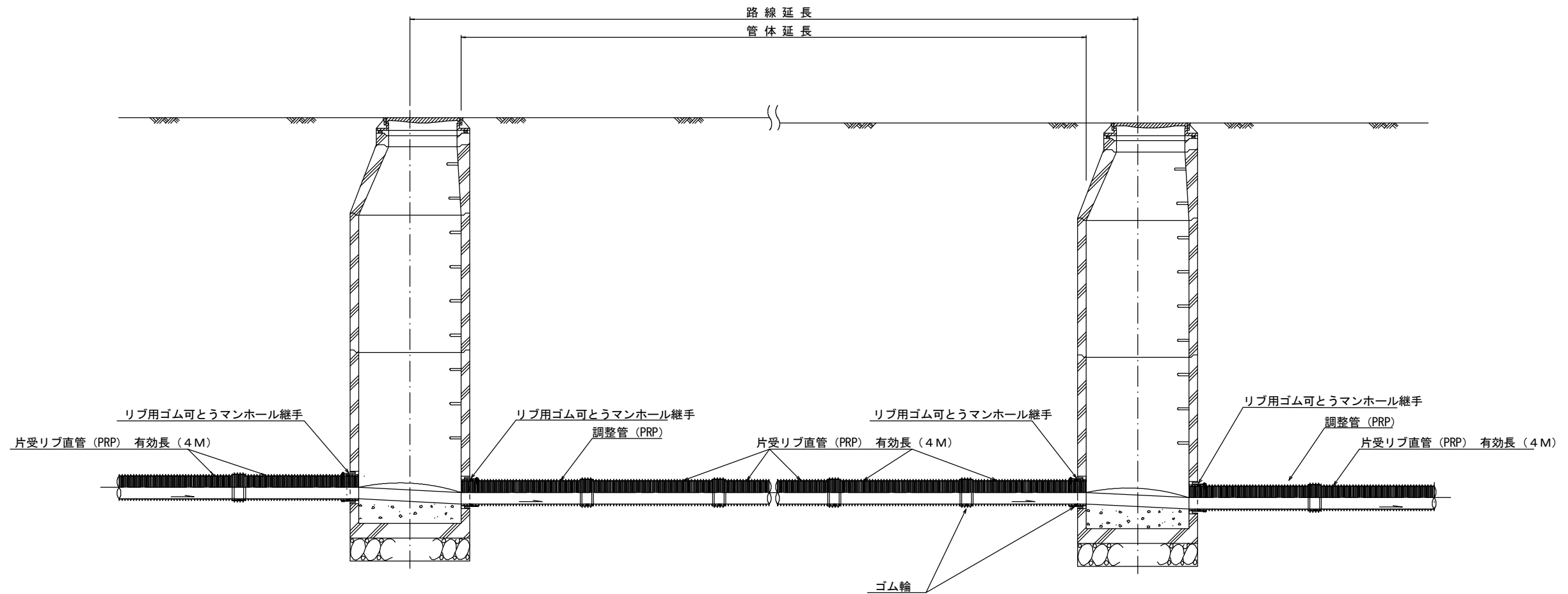


管 番 号	①		②	
管 径	PRP φ200 mm		DIP φ150 mm	
勾 配	2.7 ‰		3.0 ‰	
人孔間距離	78.00 m		21.30 m	
土 被 り	1.76	1.67	1.42 1.45	2.40
掘 削 深	2.06	1.98	1.72 1.70	2.66
管 底 高	0.199	0.253	0.410 0.430	0.494
地 盤 高	2.16	2.13	2.03	3.05
追 加 距 離	0.00	20.00	78.00	99.30
区 間 距 離	0.00	20.00	58.00	21.30
測 点	No. 1-1	No. 1-2	No. 1-3	No. 2-1

※この図面はA2サイズを原寸とする。

工 事 名	平成29年度 下建観振第3号 津の海（御殿場海岸）環境整備事業に伴う 下水道管布設工事（その3）		
施工箇所名	津市 藤方 地内		
図 面 名	縦断面図		
縮 尺	図示	図面番号	2 / 8
事業所名	津市下水道局下水道建設課		

本管布設詳細図 S=1/30



注) 調整管が1.0m未満の場合は、1.0mで切断をし片受直管で長さを調整する。

参考

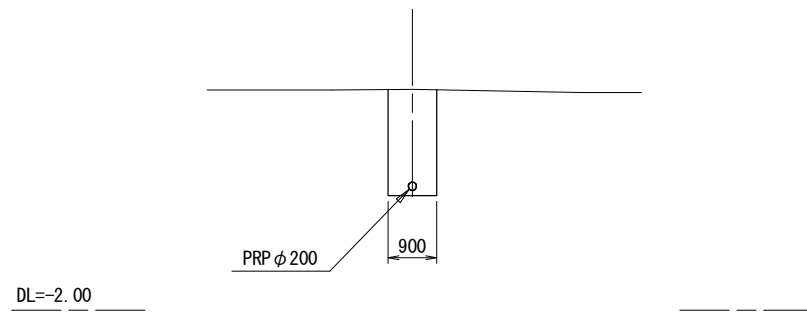
※この図面はA2サイズを原寸とする。

工事名	平成29年度 下建親振第3号 津の海(御殿場海岸)環境整備事業に伴う 下水道管布設工事(その3)		
施工箇所名	津市 藤方 地内		
図面名	本管布設詳細図		
縮尺	1/30	図面番号	3/8
事業所名	津市下水道局下水道建設課		

横断面図

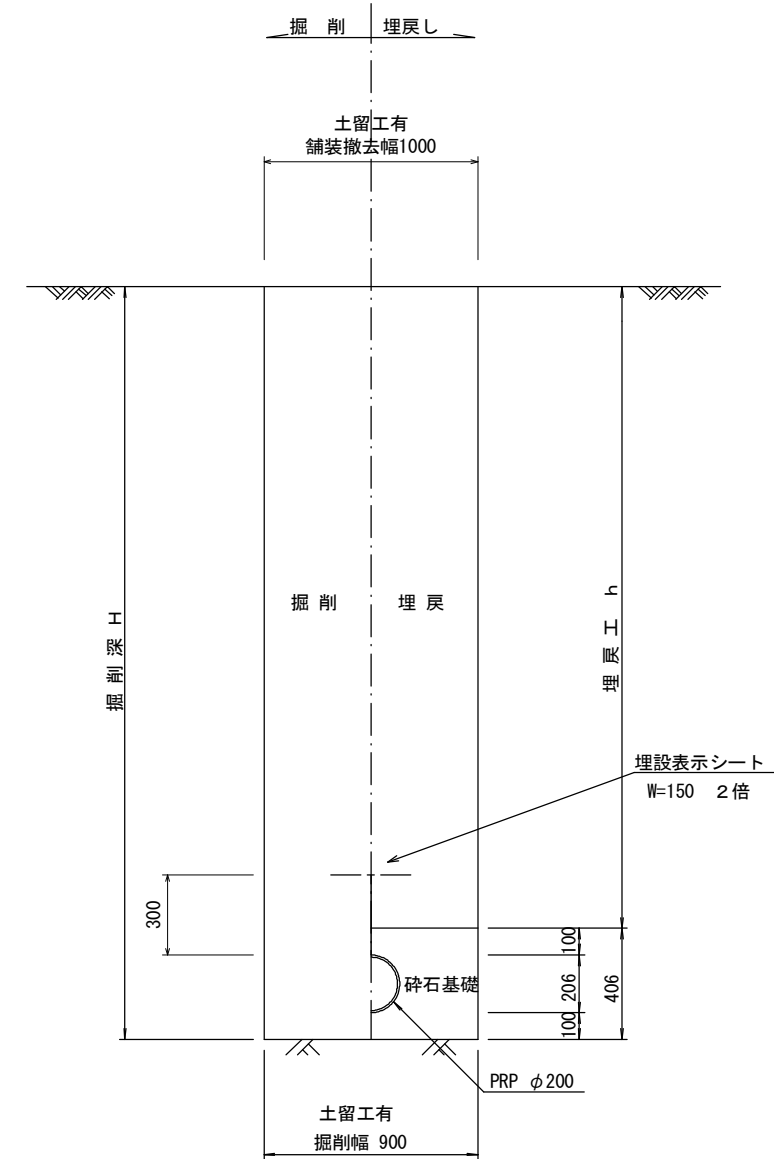
S=1/100

1 No. 1-2
GH=2.13



土工定規図 S=1/20

(リブ本管) 参考



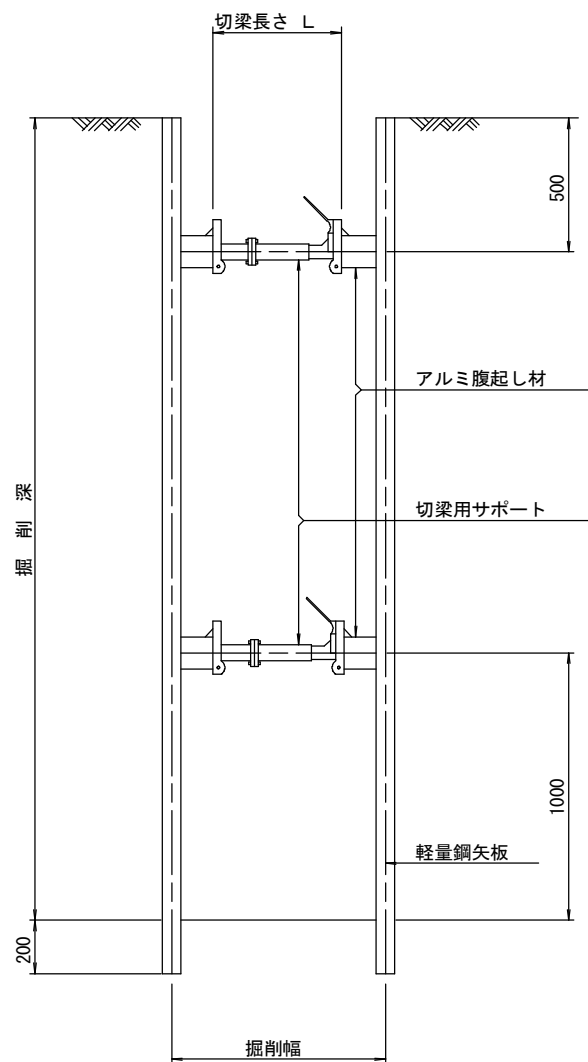
※この図面はA2サイズを原寸とする。

工事名	平成29年度 下建観振第3号 津の海(御殿場海岸)環境整備事業に伴う 下水道管布設工事(その3)		
施工箇所名	津市 藤方 地内		
図面名	横断面図 土工定規図(リブ管)		
縮尺	図示	図面番号	4/8
事業所名	津市下水道局下水道建設課		

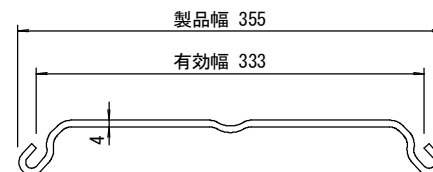
土留工標準図 (参考)

(軽量金属支保材使用の場合)

断面図 S=1/20



軽量鋼矢板 標準図 S=1/5

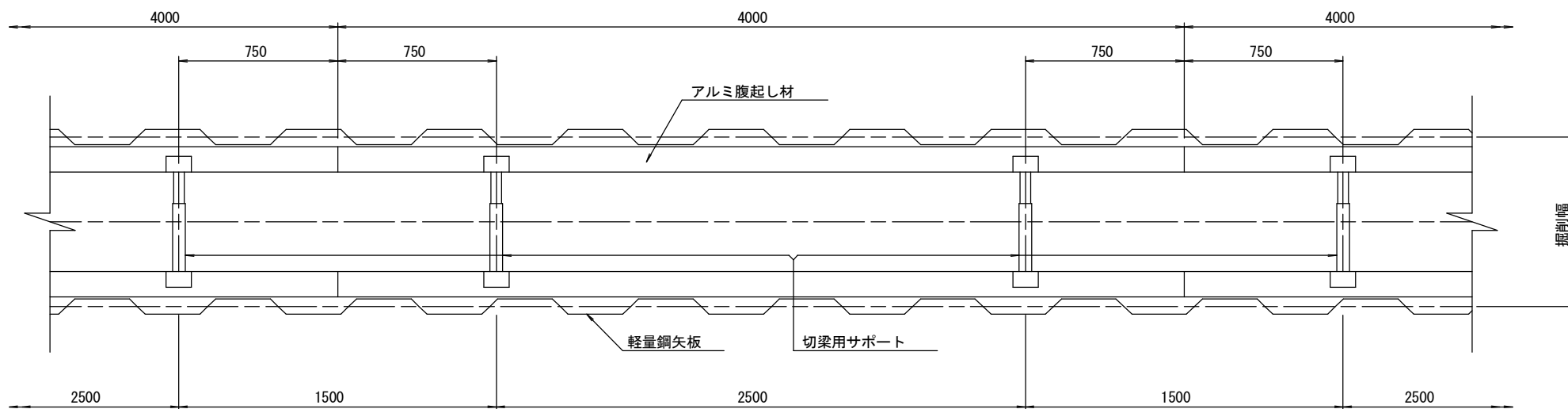


支保工段数表

掘削深 (m)	矢板長 (m)	支保工段数 (段)
1.5 < H ≤ 1.8	2.0	1
1.8 < H ≤ 2.0	2.5	1
2.0 < H ≤ 2.3	2.5	2
2.3 < H ≤ 2.8	3.0	2
2.8 < H ≤ 3.3	3.5	2
3.3 < H ≤ 3.5	4.0	2
3.5 < H ≤ 3.8	4.0	3

※ マンホール部掘削時には、掘削深に応じた軽量鋼矢板を使用すること。

平面図 S=1/20

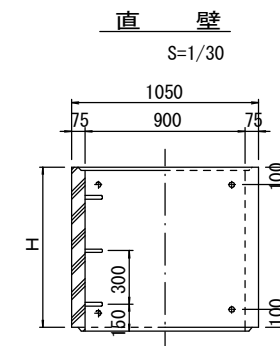
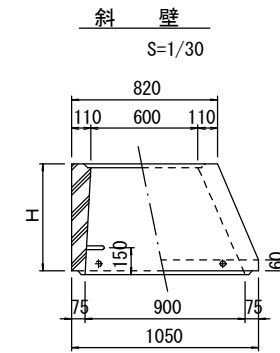
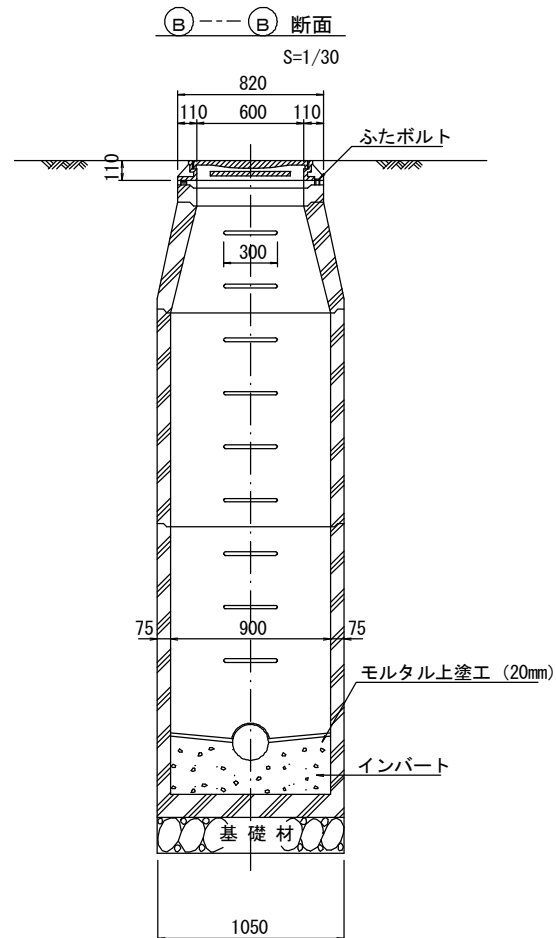
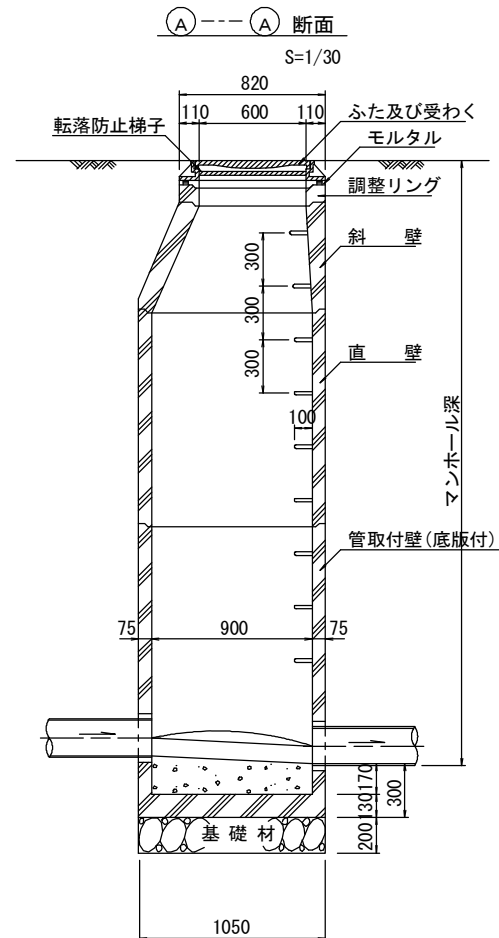
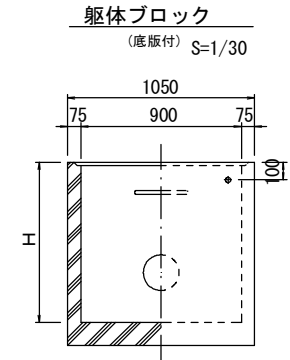
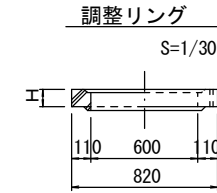
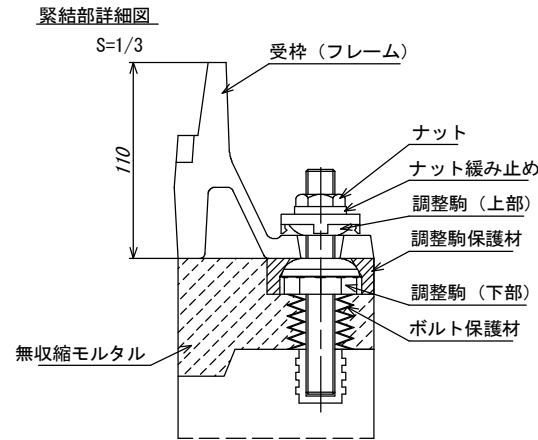
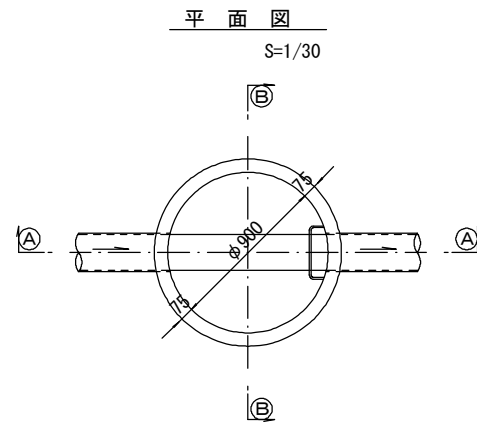


参考

※この図面はA2サイズを原寸とする。

工事名	平成29年度 下建観振第3号 津の海(御殿場海岸)環境整備事業に伴う 下水道管布設工事(その3)		
施工箇所名	津市 藤方 地内		
図面名	土留工標準図 (軽量金属支保材使用の場合)		
縮尺	図示	図面番号	5 / 8
事業所名	津市下水道局下水道建設課		

組立1号マンホール構造図



寸法表

種類	H (mm)					
	50	100	150			
調整リング						
斜壁	300	450	600			
直壁	300	600	900	1200	1500	1800
管取付壁	600	900	1200	1500	1800	

※鉄蓋の仕様については、津市認定マンホール蓋（市章入り）とする。

※ マンホール深2m以上の場合に、転落防止梯子を設置すること。

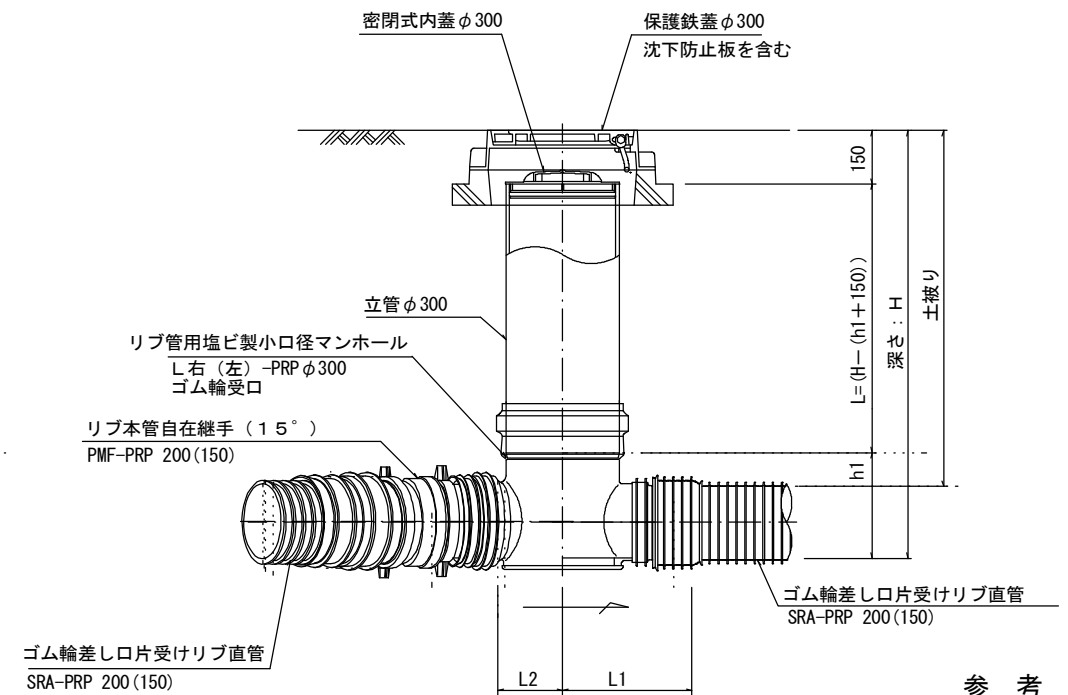
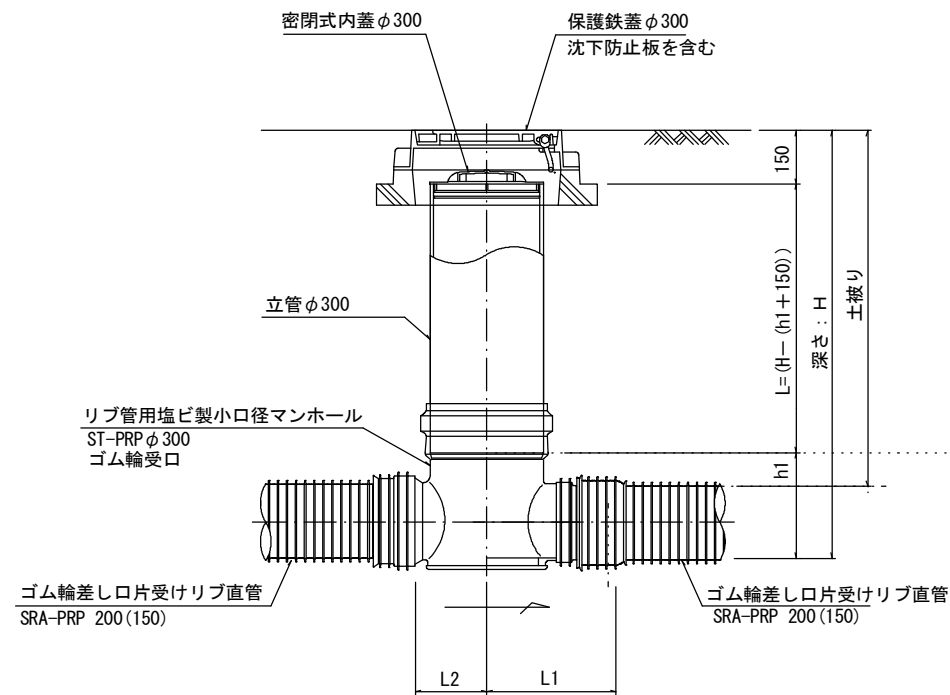
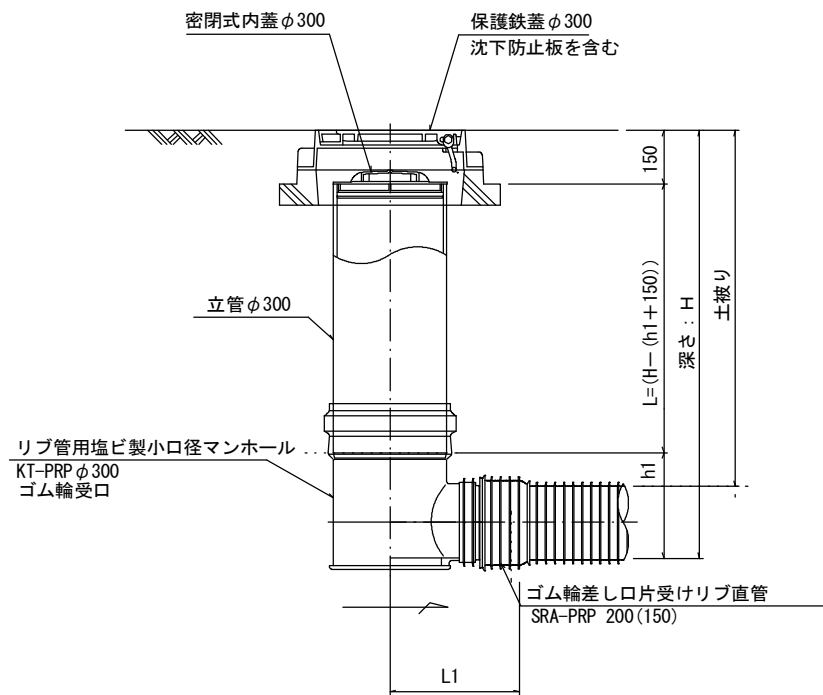
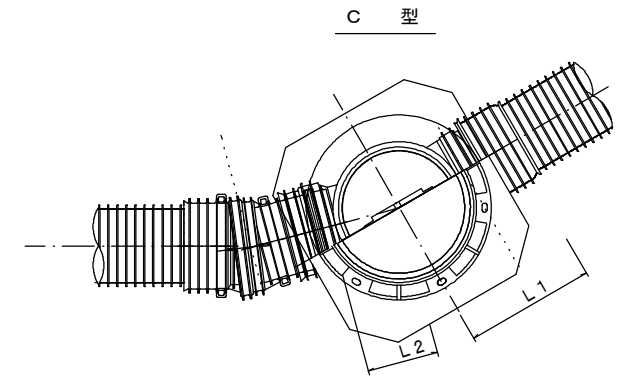
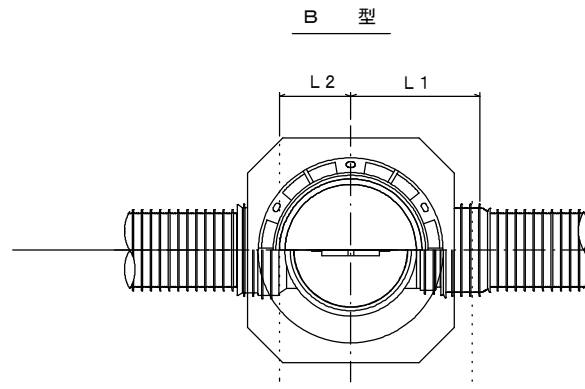
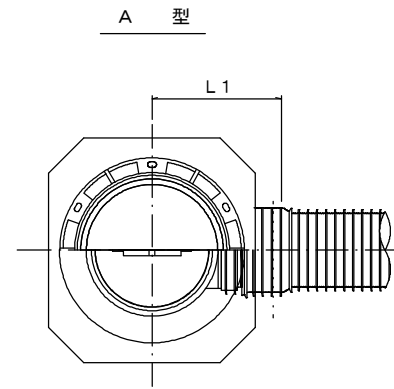
参考

※この図面はA2サイズを原寸とする。

工事名	平成29年度 下建親振第3号 津の海（御殿場海岸）環境整備事業に伴う 下水道管布設工事（その3）		
施工箇所名	津市 藤方 地内		
図面名	組立1号マンホール構造図		
縮尺	図示	図面番号	6 / 8
事業所名	津市下水道局下水道建設課		

リブ管用塩ビ製小口径マンホール構造図 1 / 2

S=1/15



※塩ビマンホールは必要に応じた角度のインパルトを使用すること。

参考

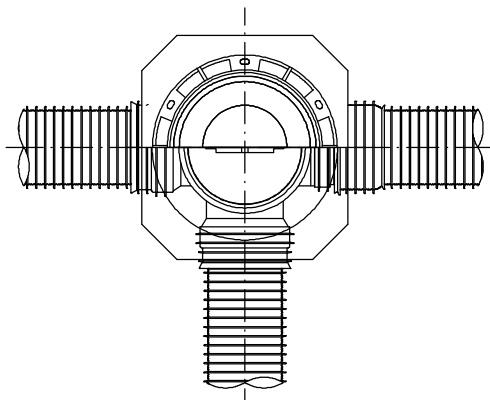
※この図面はA2サイズを原寸とする。

工事名	平成29年度 下建観振第3号 津の海(御殿場海岸)環境整備事業に伴う 下水道管布設工事(その3)		
施工箇所名	津市 藤方 地内		
図面名	リブ管用塩ビ製小口径マンホール構造図 1 / 2		
縮尺	1 / 15	図面番号	7 / 8
事業所名	津市下水道局下水道建設課		

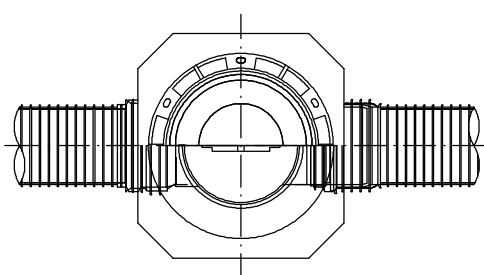
リブ管用塩ビ製小口径マンホール構造図 2 / 2

S=1/15

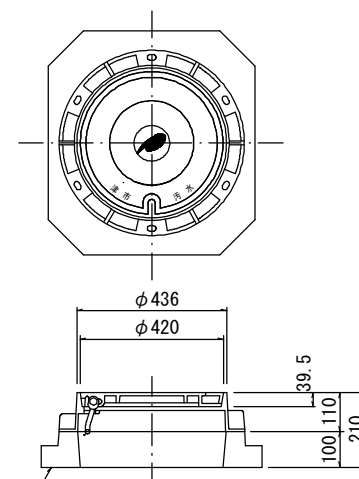
D 型



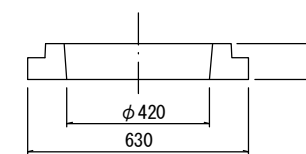
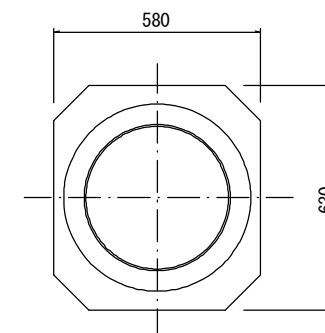
E 型



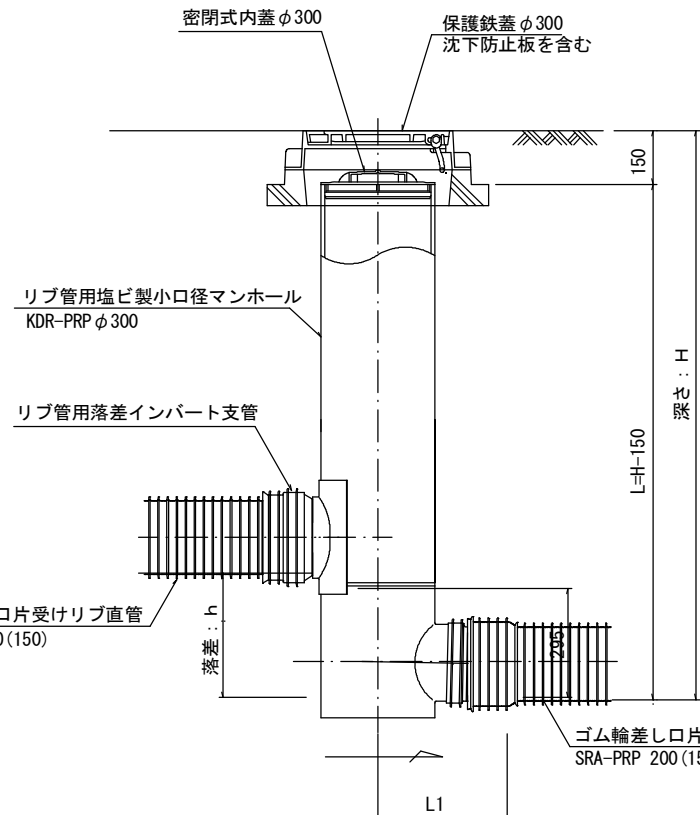
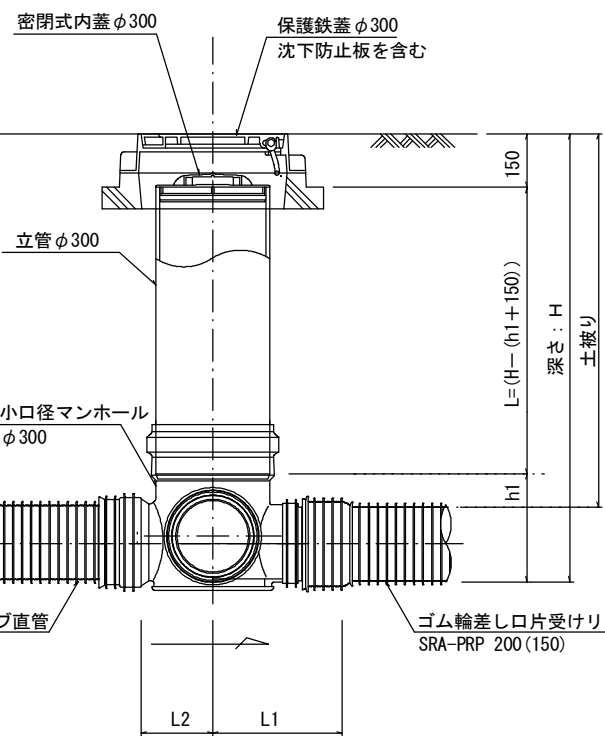
保護鉄蓋 φ300
T-25 (T-14)
津市認定マンホール蓋 (市章入り)



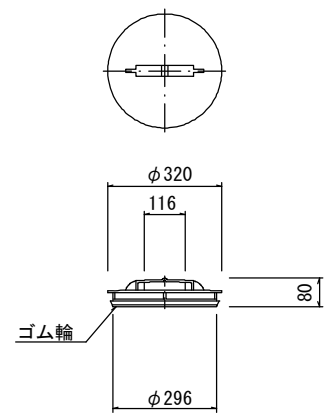
沈下防止板



沈下防止板



密閉式内蓋
φ300用



※塩ビマンホールは必要に応じた角度のインパートを使用すること。

参考
※この図面はA2サイズを原寸とする。

工事名	平成29年度 下建観振第3号 津の海(御殿場海岸)環境整備事業に伴う下水道管布設工事(その3)		
施工箇所名	津市 藤方 地内		
図面名	リブ管用塩ビ製小口径マンホール構造図 2 / 2		
縮尺	1/15	図面番号	8 / 8
事業所名	津市下水道局下水道建設課		