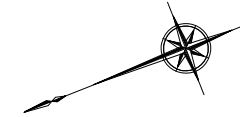
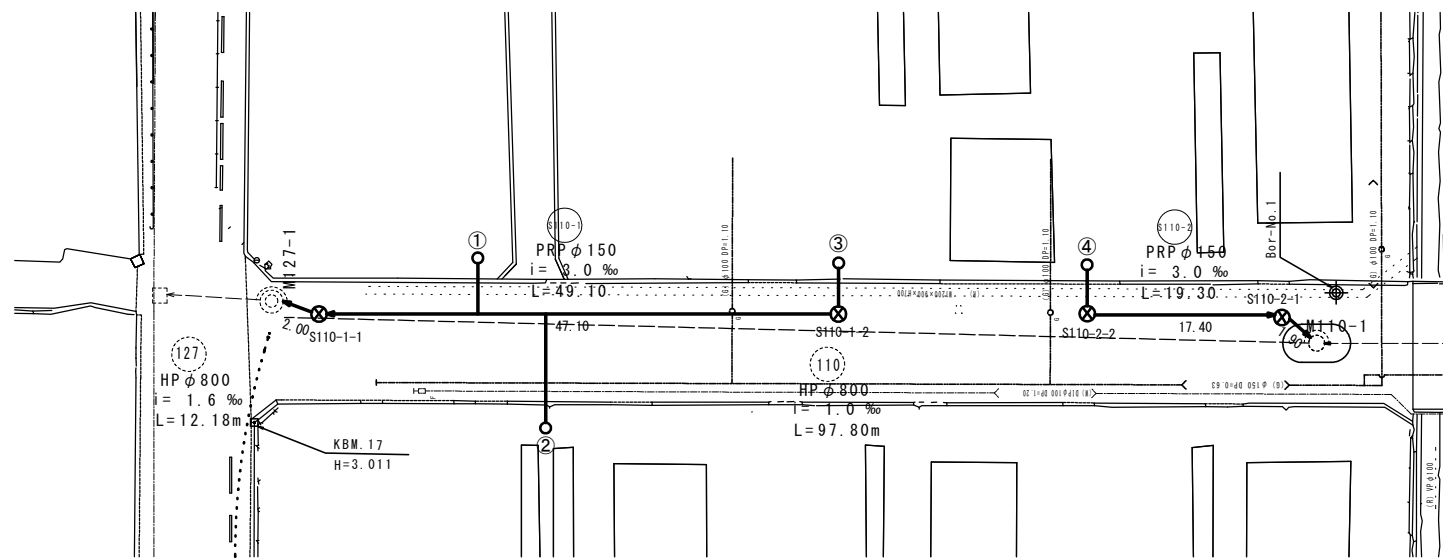


平面図

1/500



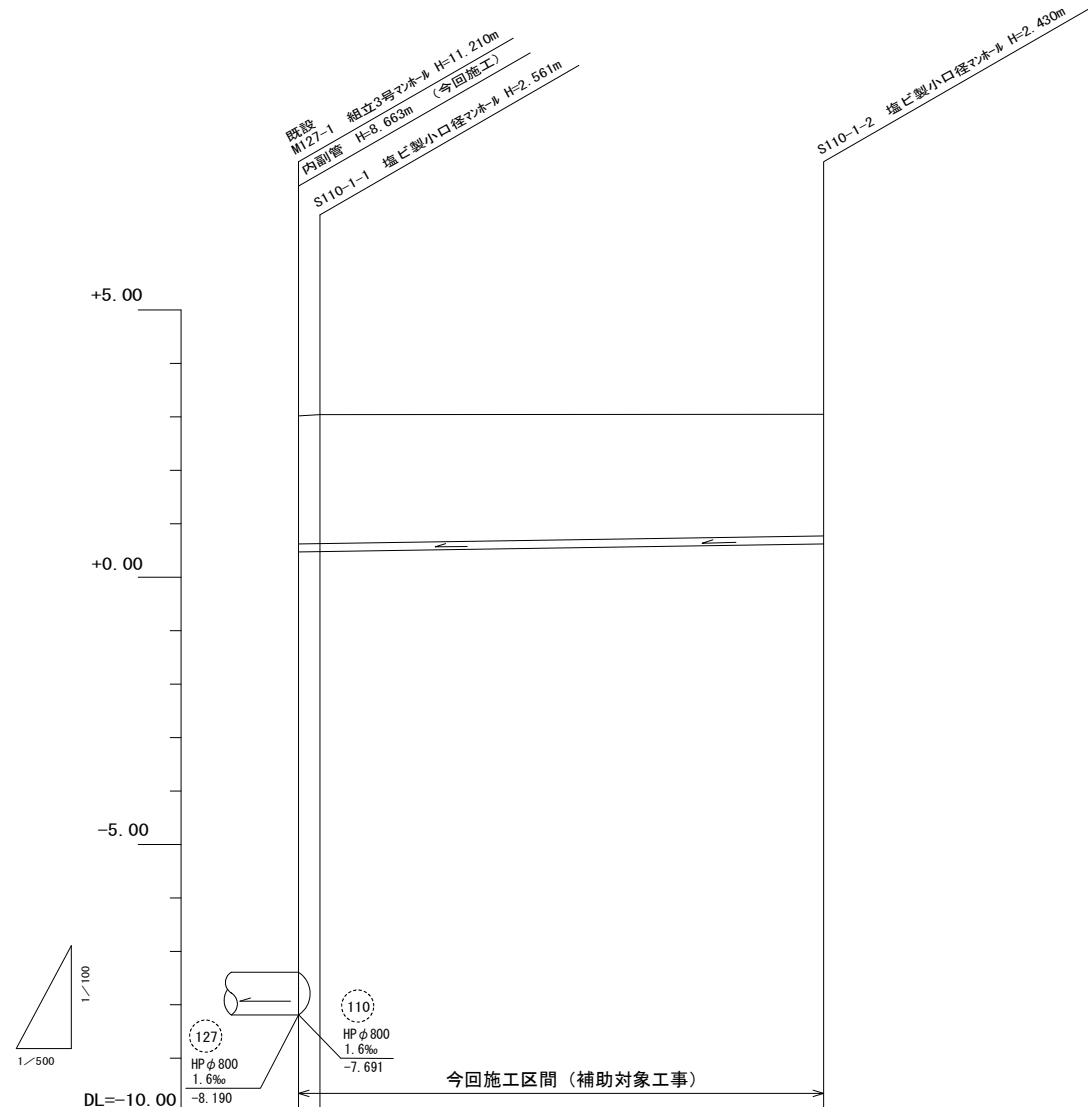
凡 例	
	設計路線
	既設路線
	組立2号マンホール
	組立3号マンホール
	塩ビ製小口径マンホール
	副管付きマンホール
	公共汚水樹

※この図面はA2サイズを原寸とする。

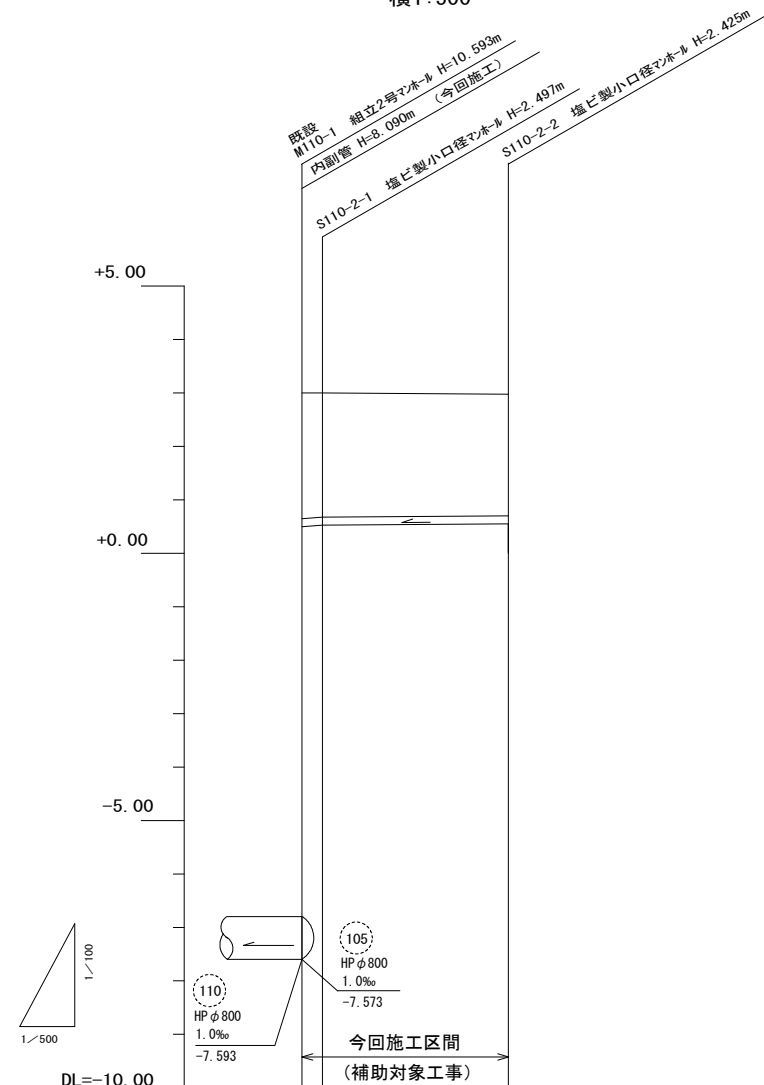
工 事 名	平成30年度 下建公補第10号 津北部第5処理分区公共下水道工事		
施工箇所名	津市 一身田町 地内		
図 面 名	平 面 図		
縮 尺	図 示	図面番号	1 / 10
事業所名	津市下水道局下水道建設課		

縦断面図

縮尺 縦1:100
横1:500



路線番号	S110-1	
管径	PRP φ150	
勾配	3.0‰	
人孔間距離	2.00	47.10
掘削深	2.65 2.66	2.53
土被り	2.39 2.41	2.28
管底高	0.473 0.479	0.620
地盤高	3.02 3.04	3.05
追加距離	0.00 2.00	49.10
単距離	0.00 2.00	47.10
測点	既設 M127-1 S110-1-1	S110-1-2



路線番号	S110-2	
管径	PRP φ150	
勾配	3.0‰	
人孔間距離	1.90	17.40
掘削深	2.61 2.60	2.53
土被り	2.35 2.34	2.27
管底高	0.497 0.503	0.555
地盤高	3.00 3.00	2.98
追加距離	0.00 1.90	19.30
単距離	0.00 1.90	17.40
測点	既設 M110-1 S110-2-1	S110-2-2

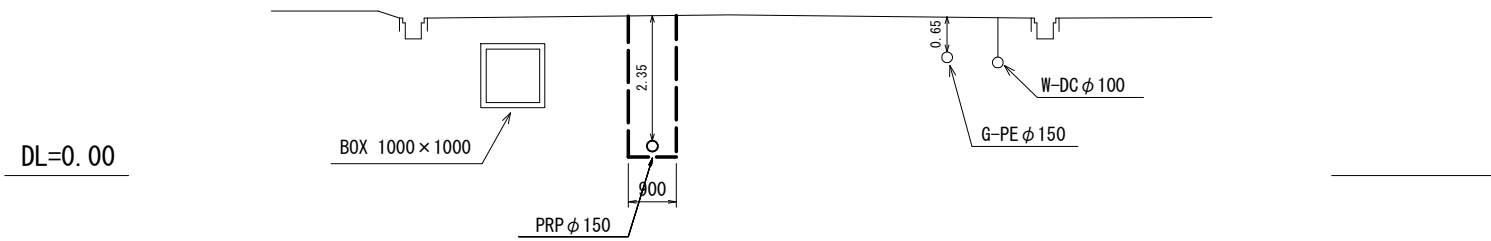
S110-1	S110-2		
--------	--------	--	--

※この図面はA2サイズを原寸とする。

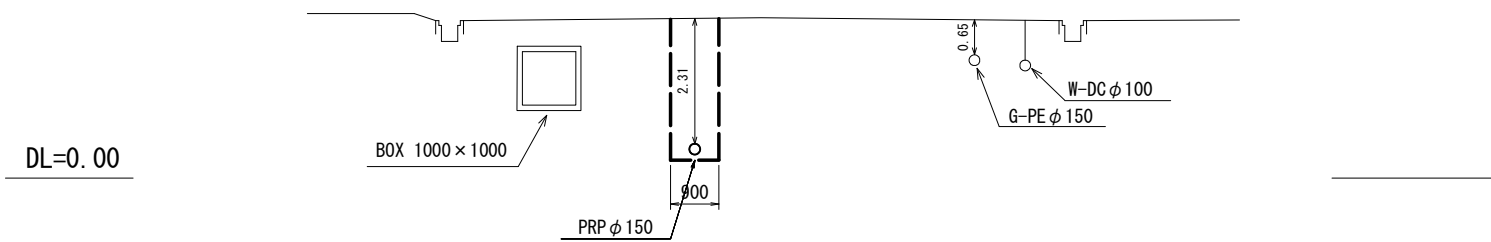
工事名	平成30年度 下建公補第10号 津北部第5処理分区公共下水道工事		
施工箇所名	津市 一身田町 地内		
図面名	縦断面図		
縮尺	図示	図面番号	2 / 10
事業所名	津市下水道局下水道建設課		

横断面図
1/100

S110-1
(M127-1+24.55)



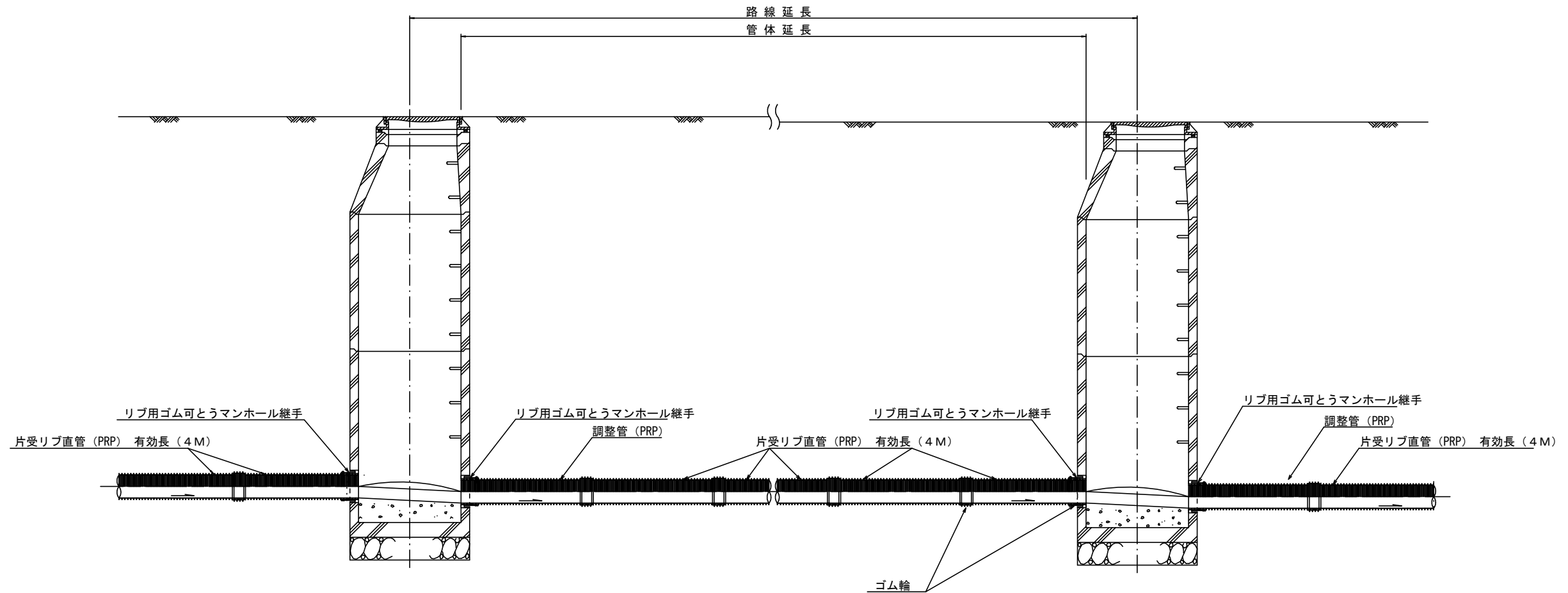
S110-2
(M110-1+9.65)



※この図面はA2サイズを原寸とする。

工 事 名	平成30年度 下建公補第10号 津北部第5処理分区公共下水道工事		
施工箇所名	津市 一身田町 地内		
図 面 名	横 断 面 図		
縮 尺	図 示	図面番号	3 / 10
事業所名	津市下水道局下水道建設課		

本管布設詳細図 S=1/30



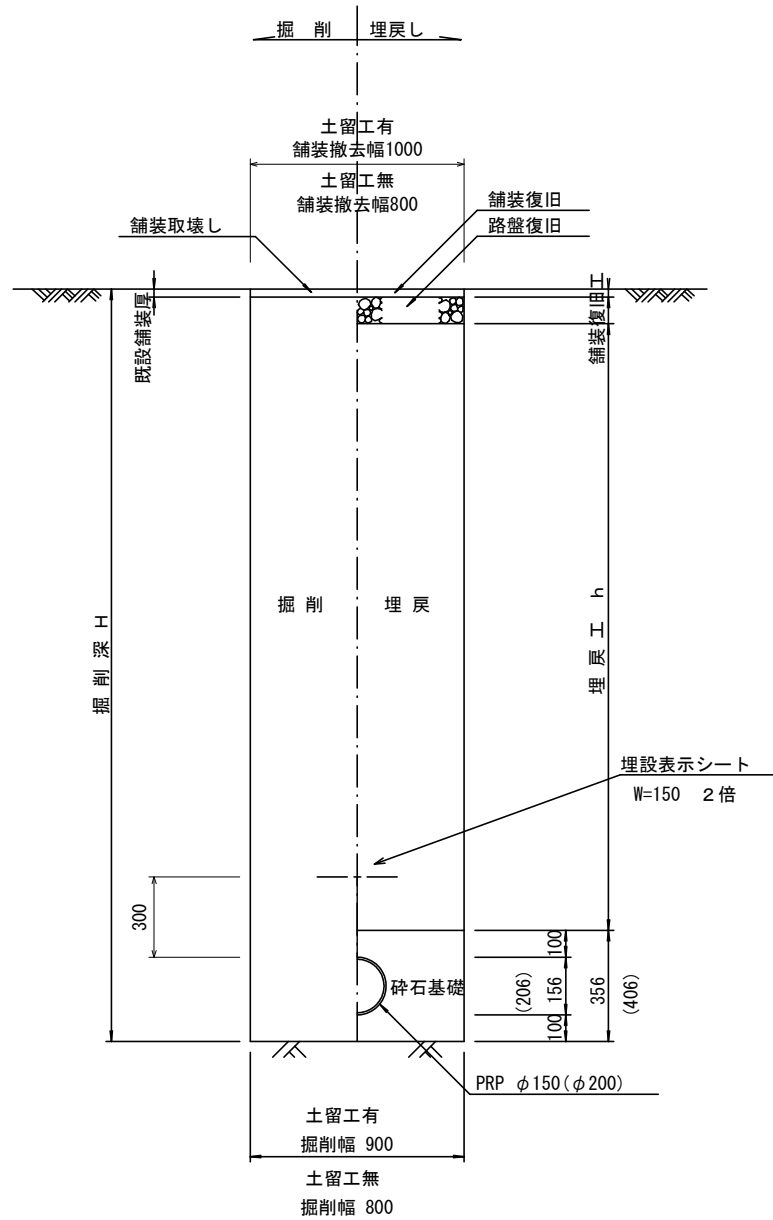
注) 調整管が1.0m未満の場合は、1.0mで切断をし片受直管で長さを調整する。

参考
※この図面はA2サイズを原寸とする。

工事名	平成30年度 下建公補第10号 津北部第5処理分区公共下水道工事		
施工箇所名	津市 一身田町 地内		
図面名	本管布設詳細図		
縮尺	1/30	図面番号	4/10
事業所名	津市下水道局下水道建設課		

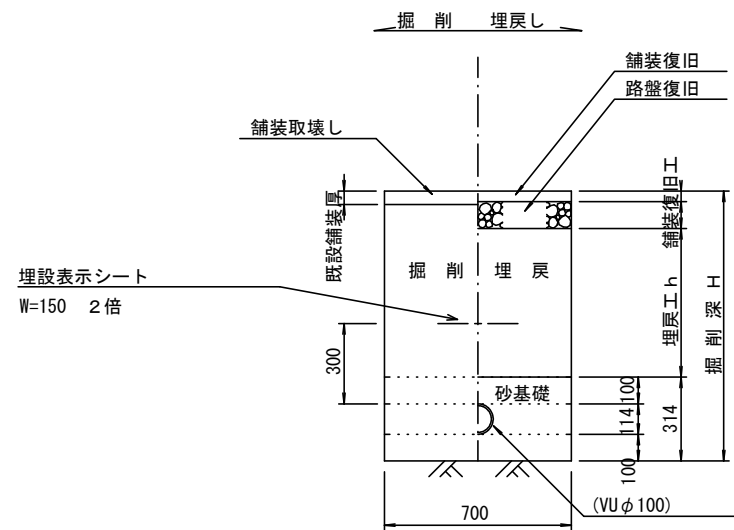
土工定規図 S=1/20

(リブ本管) 参考



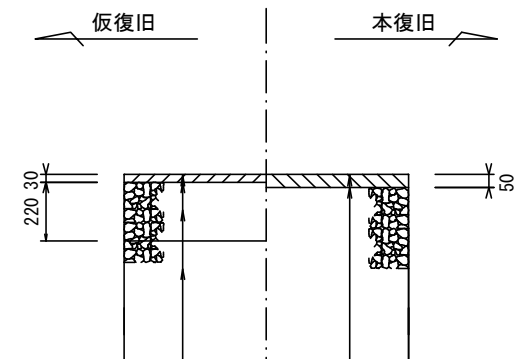
取付管土工定規図 S=1/20

参考



舗装復旧工 S=1/20

市道部



表層(再生密粒度As TOP13 2.35t/m3)
 プライムコート(PK-3)
 路盤(再生砕石 RC-40)
 埋戻(再生砕石 RC-40)

表層(再生密粒度As TOP13 2.35t/m3)
 プライムコート(PK-3)
 不陸整正(補足材1cm)

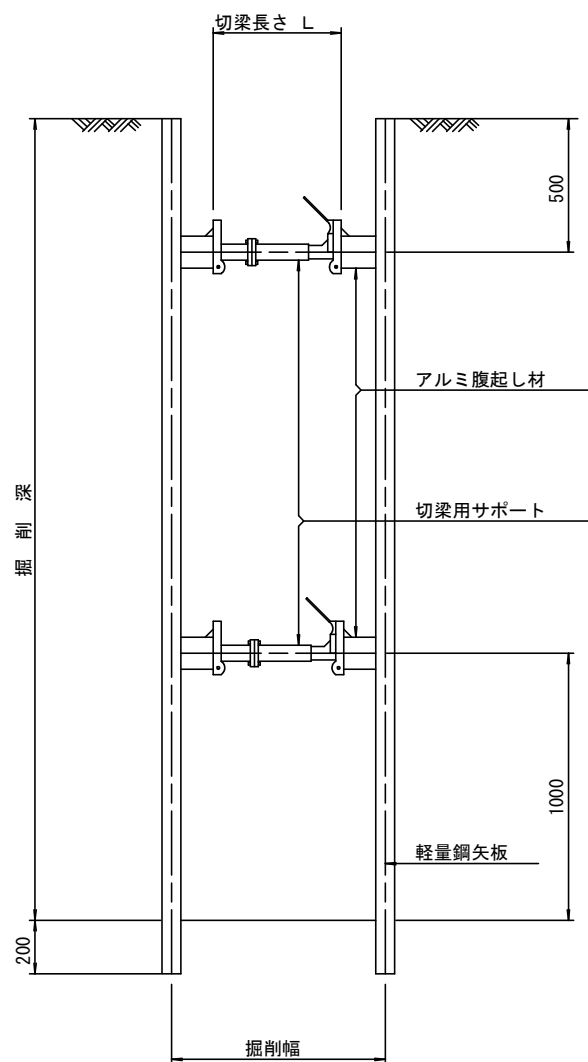
※この図面はA2サイズを原寸とする。

工事名	平成30年度 下建公補第10号 津北部第5処理分区公共下水道工事		
施工箇所名	津市 一身田町 地内		
図面名	土工定規図(リブ管) 取付管土工定規図, 舗装復旧工		
縮尺	図示	図面番号	5/10
事業所名	津市下水道局下水道建設課		

土留工標準図 (参考)

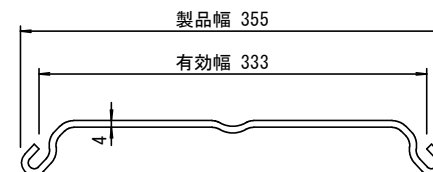
(軽量金属支保材使用の場合)

断面図 S=1/20



軽量鋼矢板 標準図

S=1/5

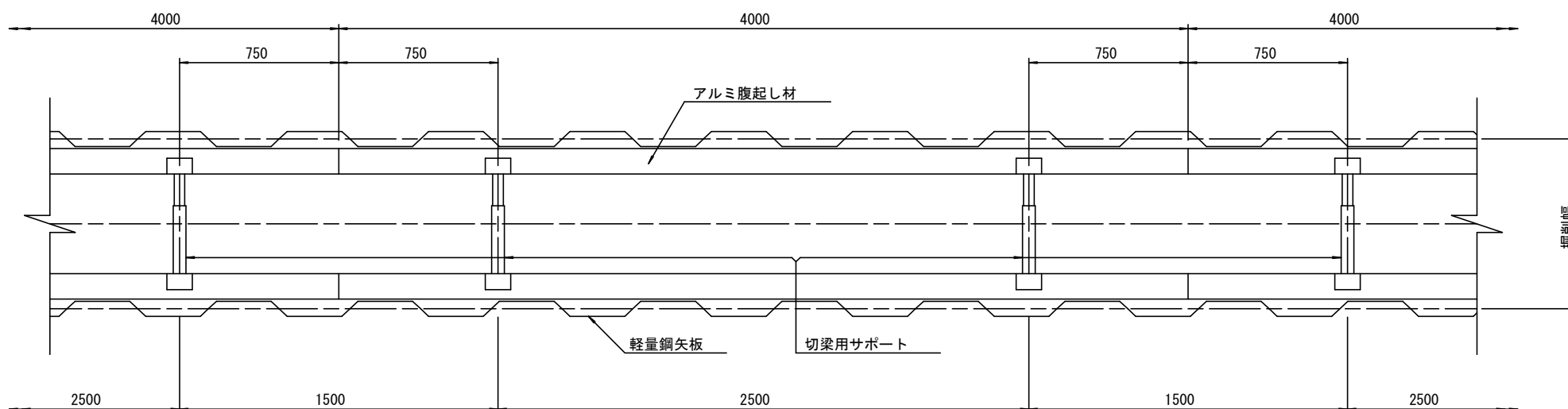


支保工段数表

掘削深 (m)	矢板長 (m)	支保工段数 (段)
$1.5 < H \leq 1.8$	2.0	1
$1.8 < H \leq 2.0$	2.5	1
$2.0 < H \leq 2.3$	2.5	2
$2.3 < H \leq 2.8$	3.0	2
$2.8 < H \leq 3.3$	3.5	2
$3.3 < H \leq 3.5$	4.0	2
$3.5 < H \leq 3.8$	4.0	3

※ マンホール部掘削時には、掘削深に応じた軽量鋼矢板を使用すること。

平面図 S=1/20



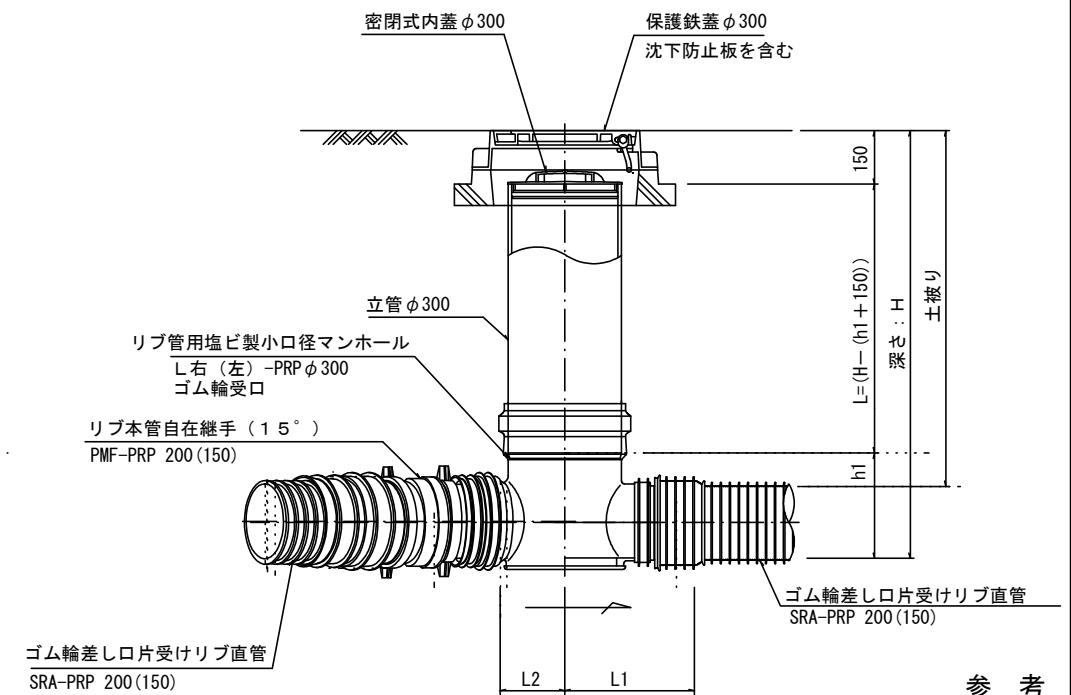
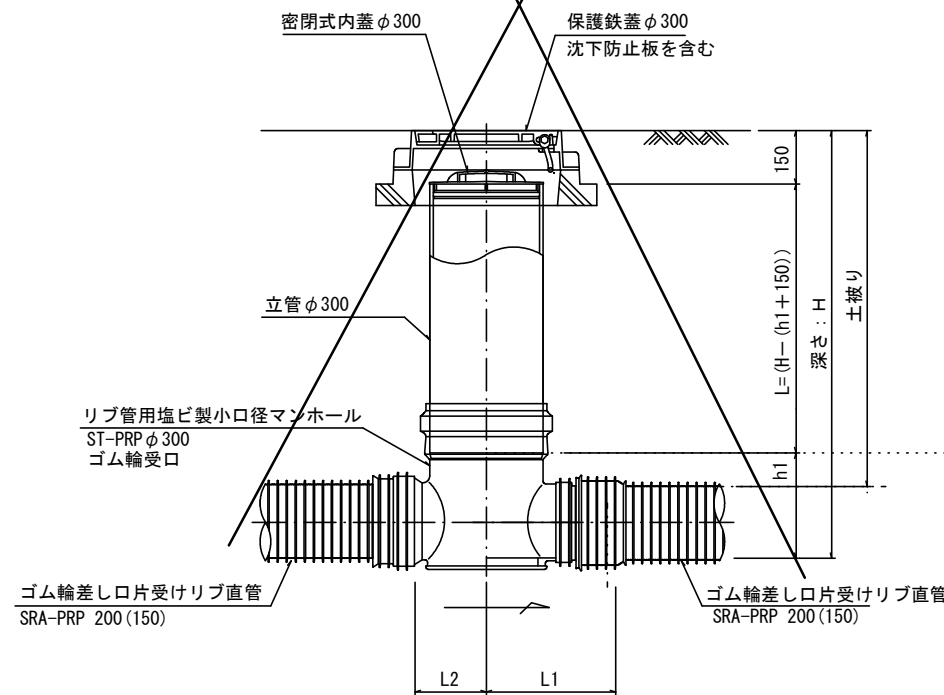
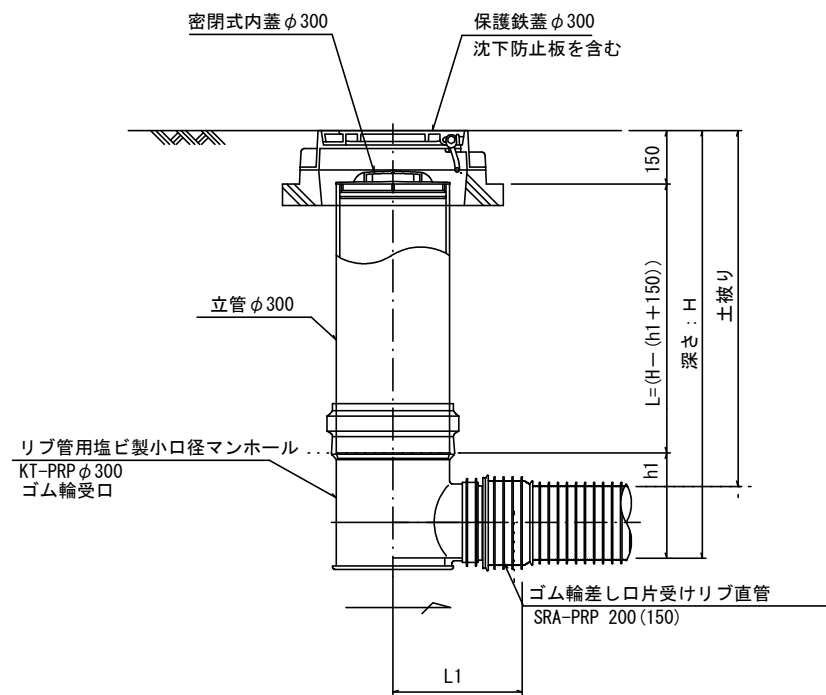
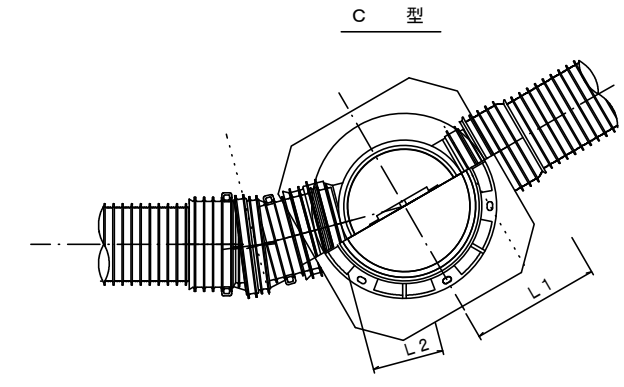
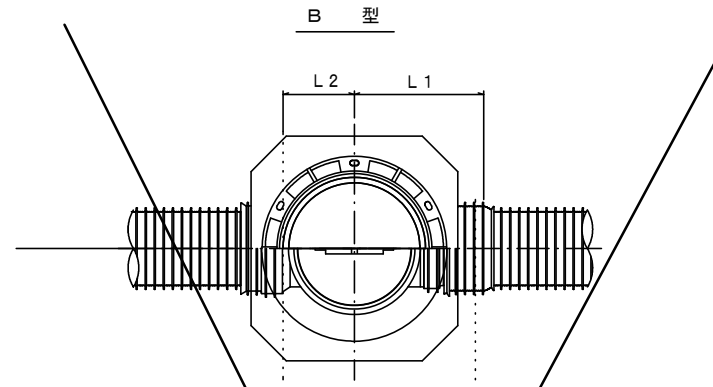
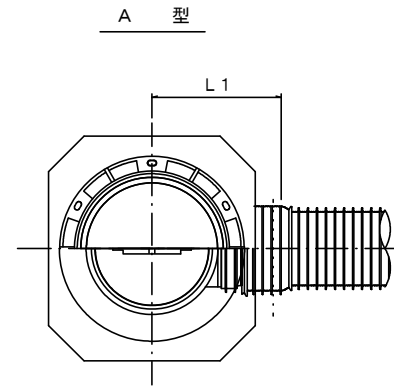
参考

※この図面はA2サイズを原寸とする。

工事名	平成30年度 下建公補第10号 津北部第5処理分区公共下水道工事		
施工箇所名	津市 一身田町 地内		
図面名	土留工標準図 (軽量金属支保材使用の場合)		
縮尺	図示	図面番号	6/10
事業所名	津市下水道局下水道建設課		

リブ管用塩ビ製小口径マンホール構造図 1 / 2

S=1/15



参考

※この図面はA2サイズを原寸とする。

※塩ビマンホールは必要に応じた角度のインパットを使用すること。

工事名	平成30年度 下建公補第10号 津北部第5処理分区公共下水道工事		
施工箇所名	津市 一身田町 地内		
図面名	リブ管用塩ビ製小口径マンホール構造図 1 / 2		
縮尺	1 / 15	図面番号	7 / 10
事業所名	津市下水道局下水道建設課		

リブ管用塩ビ製小口径マンホール構造図 2 / 2

S=1/15

D 型

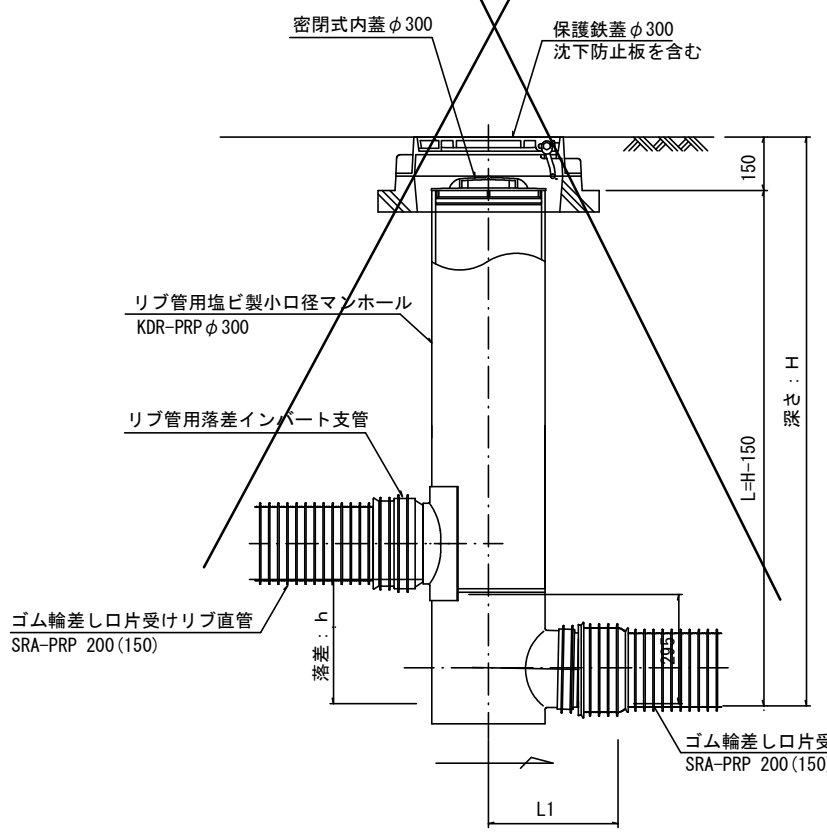
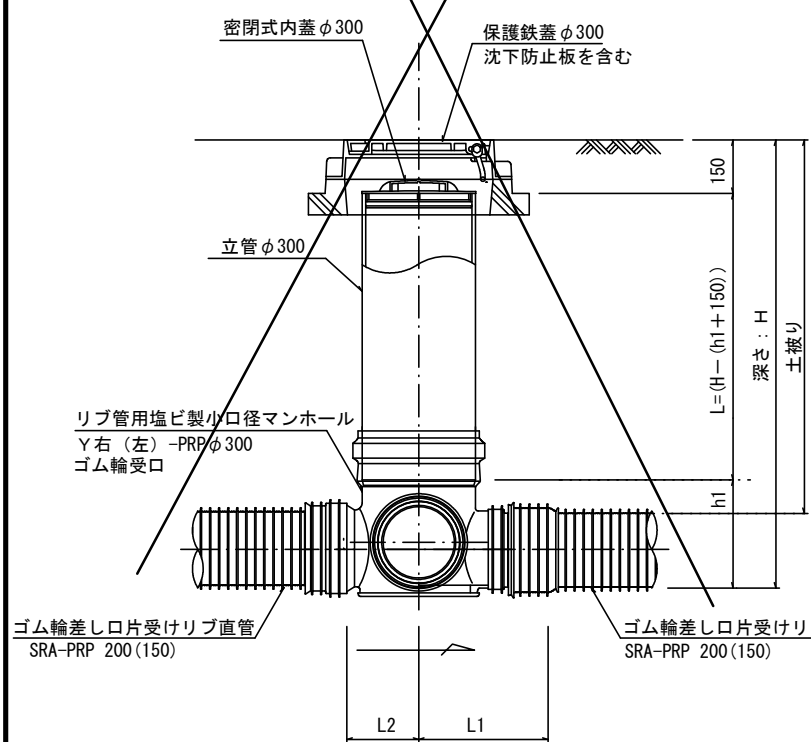
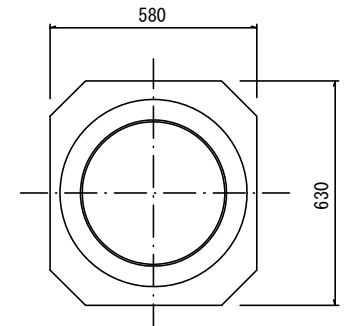
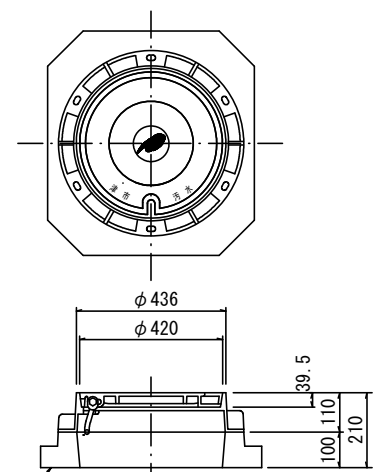
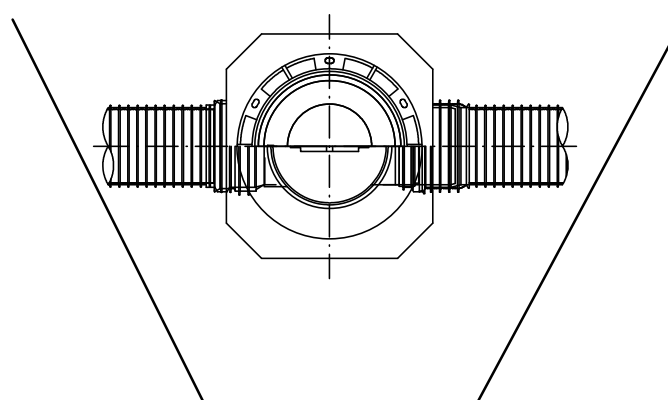
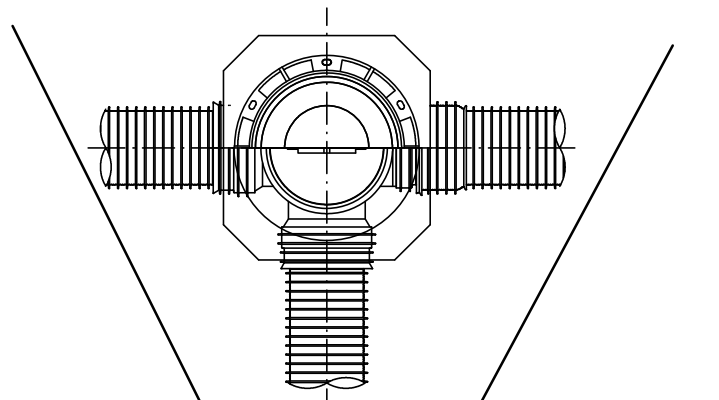
E 型

保護鉄蓋 φ300

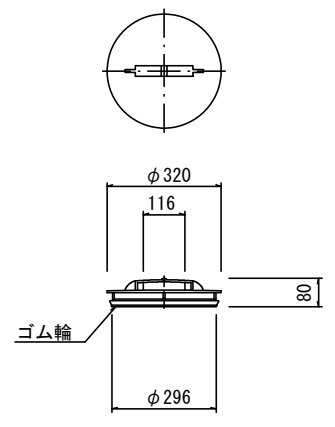
T-25 (T-14)

津市認定マンホール蓋 (市章入り)

沈下防止板



密閉式内蓋 φ300用



※塩ビマンホールは必要に応じた角度のインポートを使用すること。

参考

※この図面はA2サイズを原寸とする。

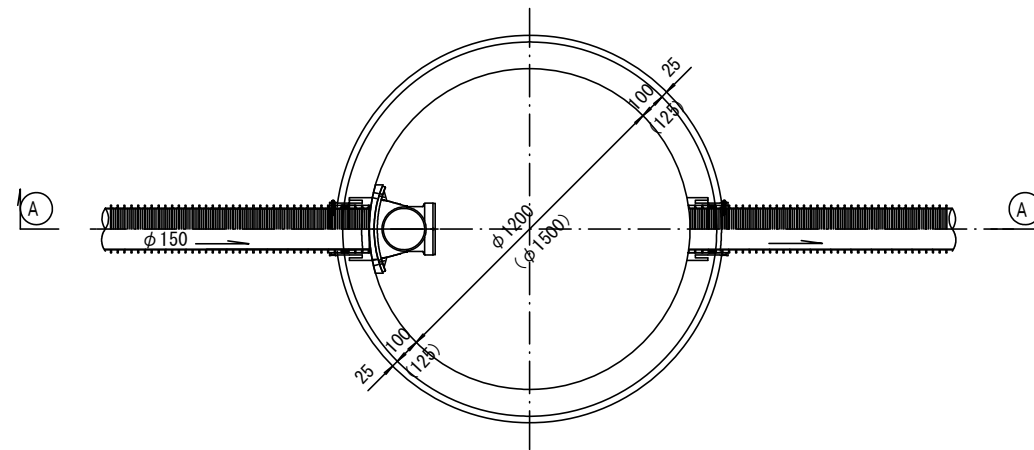
工事名	平成30年度 下建公補第10号 津北部第5処理分区公共下水道工事		
施工箇所名	津市 一身田町 地内		
図面名	リブ管用塩ビ製小口径マンホール構造図 2 / 2		
縮尺	1/15	図面番号	8/10
事業所名	津市下水道局下水道建設課		

副管工詳細図

S=1/20

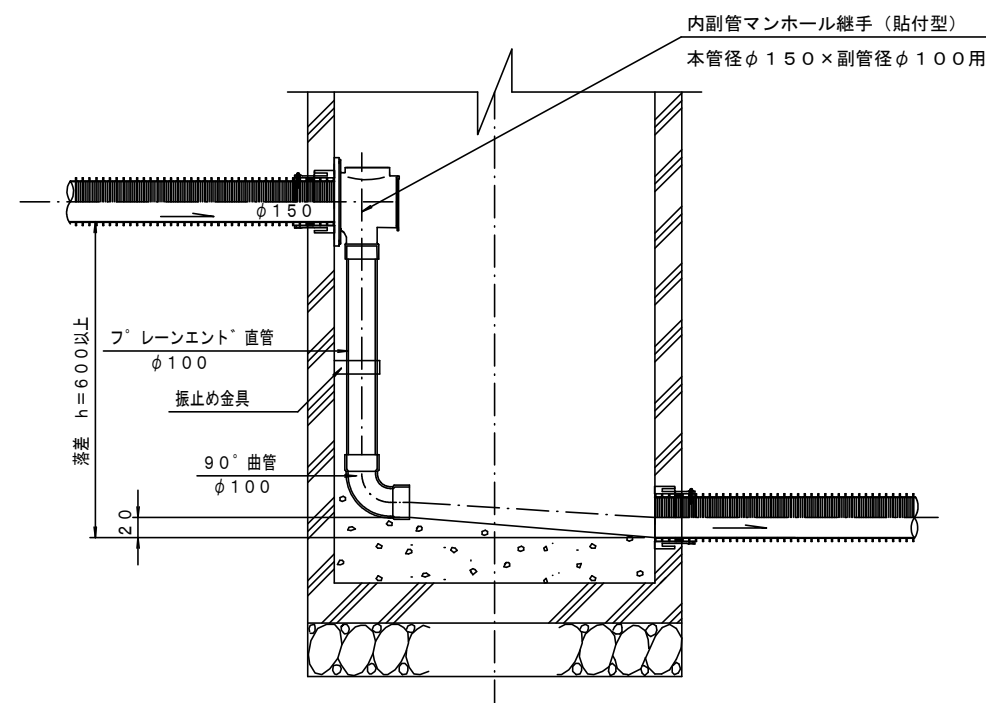
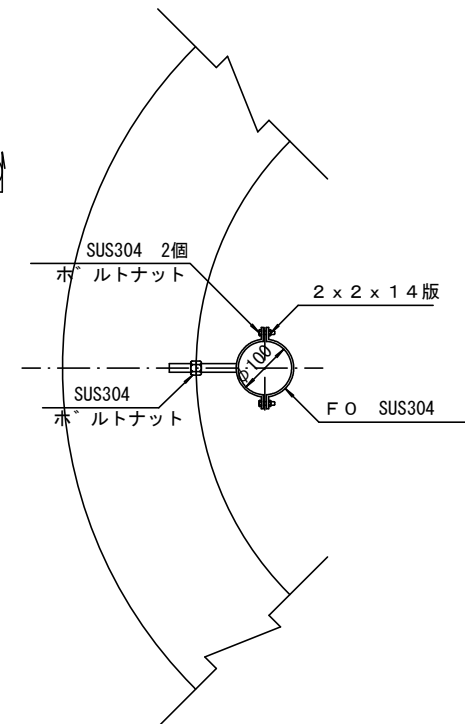
(内副管)

平面図



① --- ① 断面

振止め金具 S=1/10



参考
※この図面はA2サイズを原寸とする。

工事名	平成30年度 下建公補第10号 津北部第5処理分区公共下水道工事		
施工箇所名	津市 一身田町 地内		
図面名	副管工詳細図 (内副管)		
縮尺	1/20	図面番号	9/10
事業所名	津市下水道局下水道建設課		

取付管布設標準図

(リップ本管)

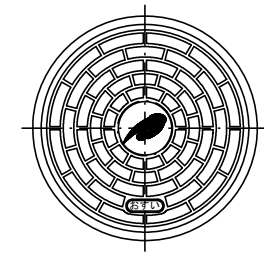
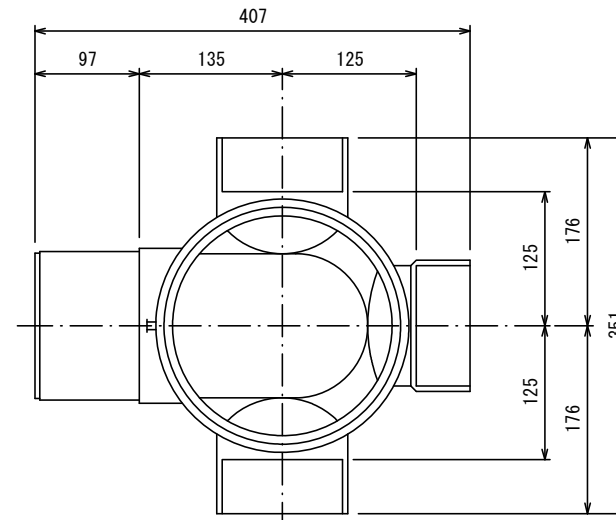
S=1/20

汚水樹 構造図 S=1/5

Aタイプ

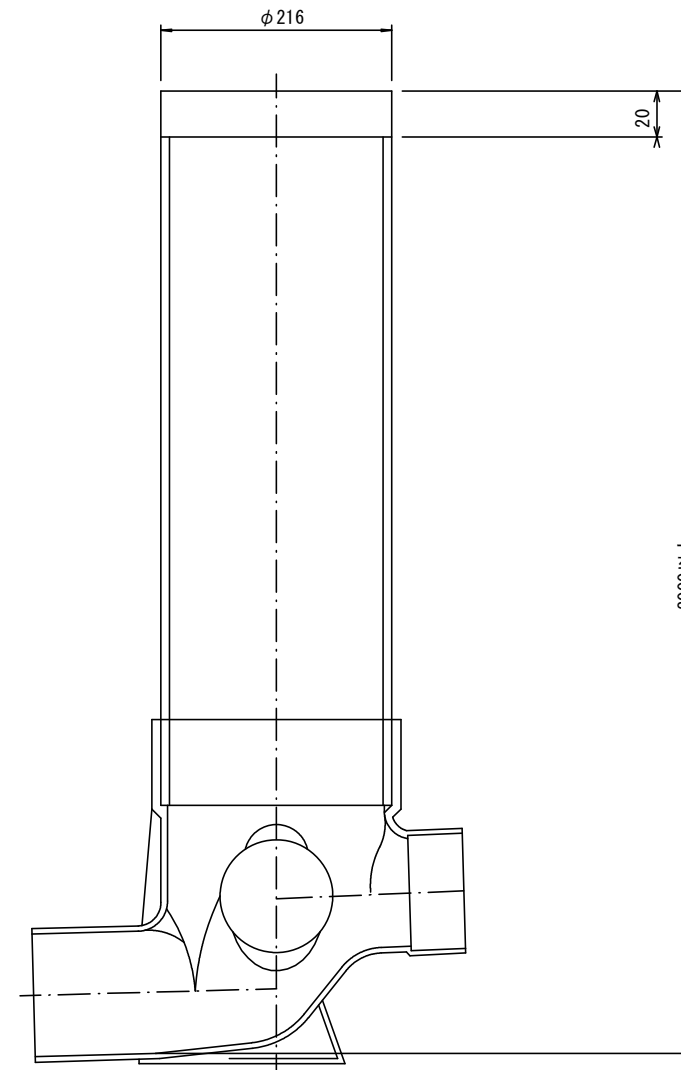
平面図

(参考)

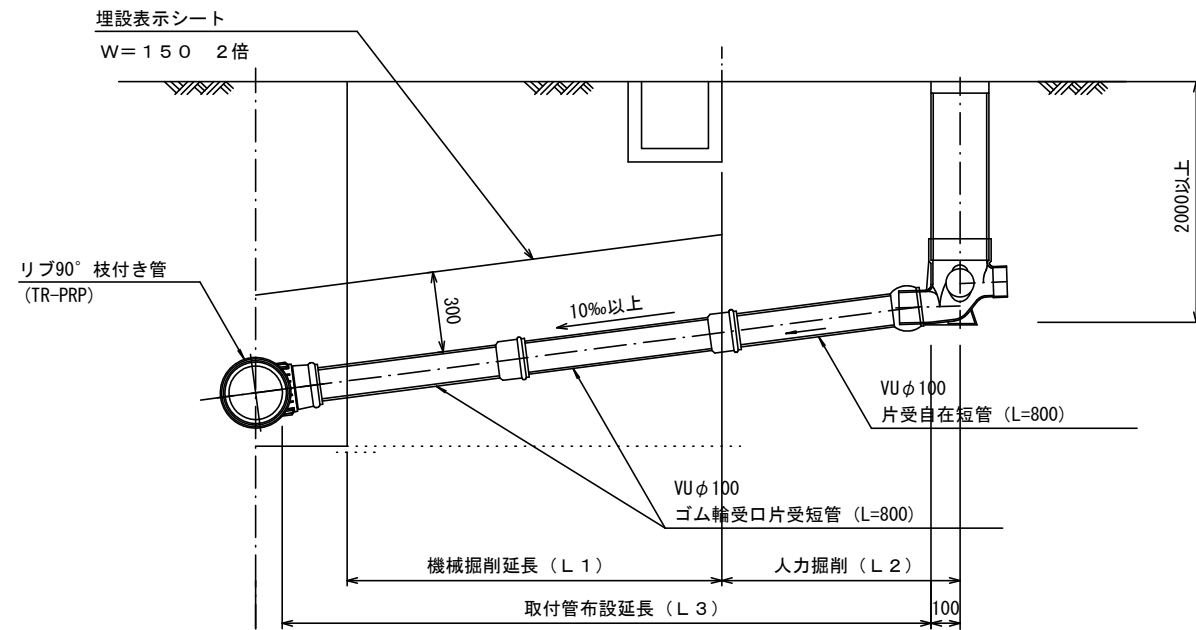


市章入り

断面図

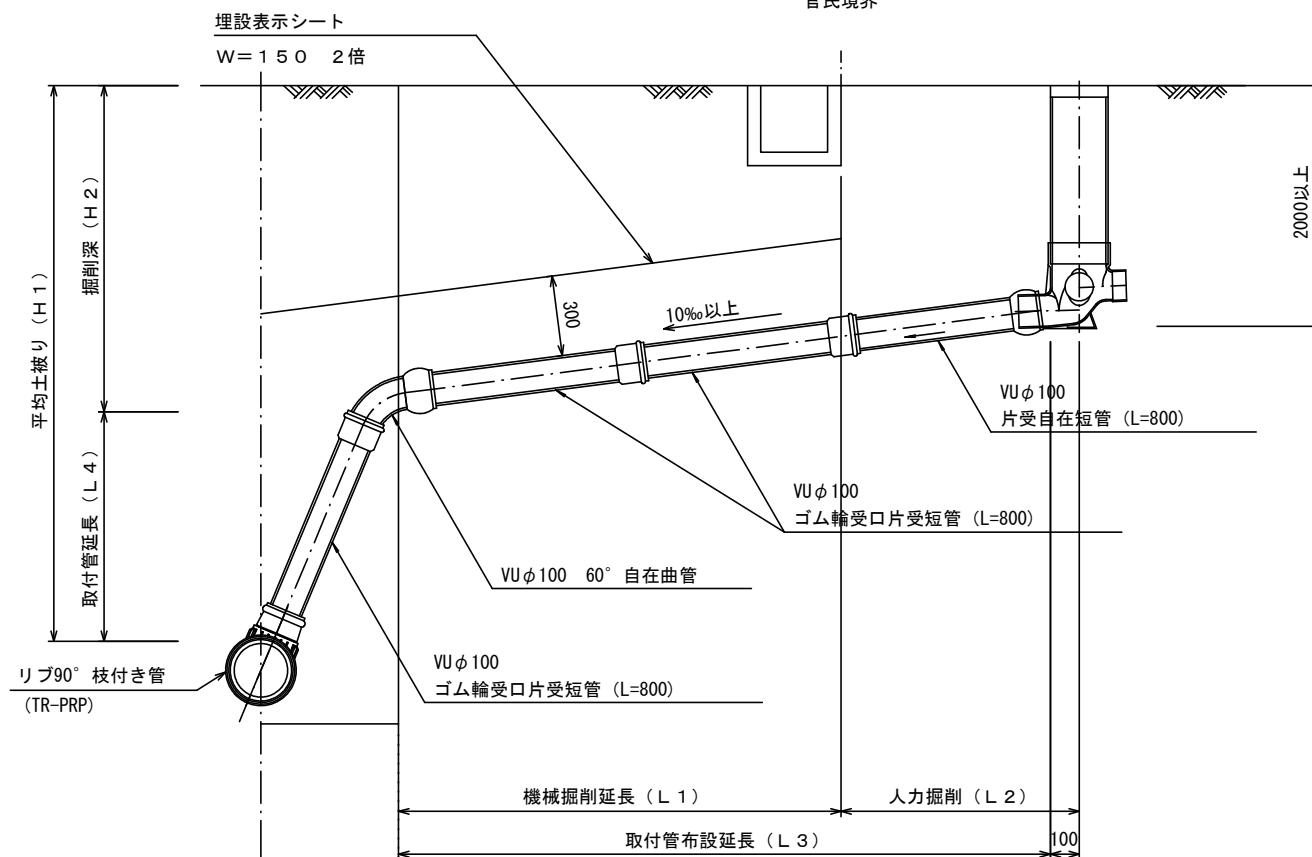


官民境界



Bタイプ

官民境界



参考

※この図面はA2サイズを原寸とする。

工事名	平成30年度 下建公補第10号 津北部第5処理分区公共下水道工事		
施工箇所名	津市 一身田町 地内		
図面名	取付管布設標準図 (リップ本管)		
縮尺	図示	図面番号	10/10
事業所名	津市下水道局下水道建設課		