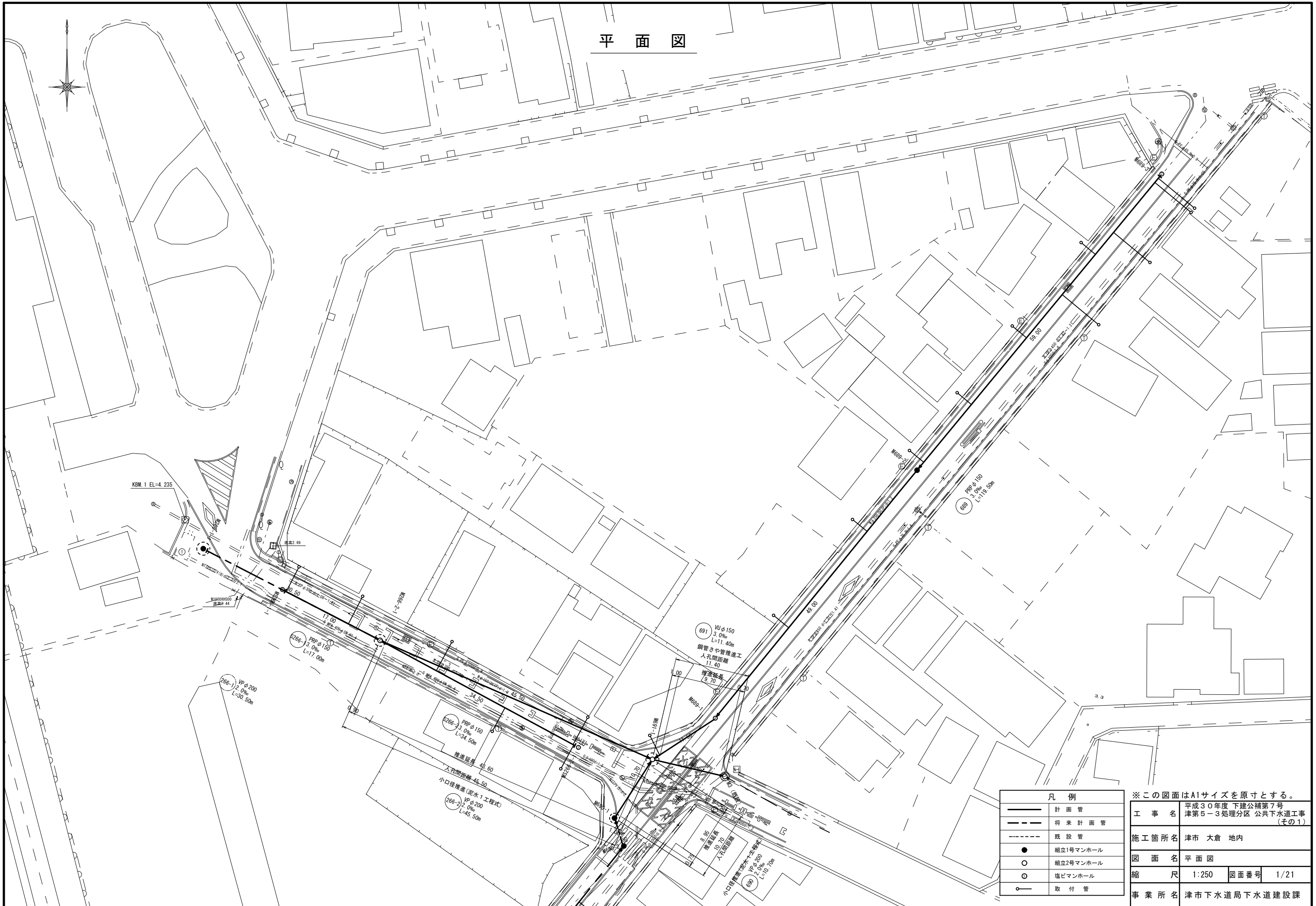


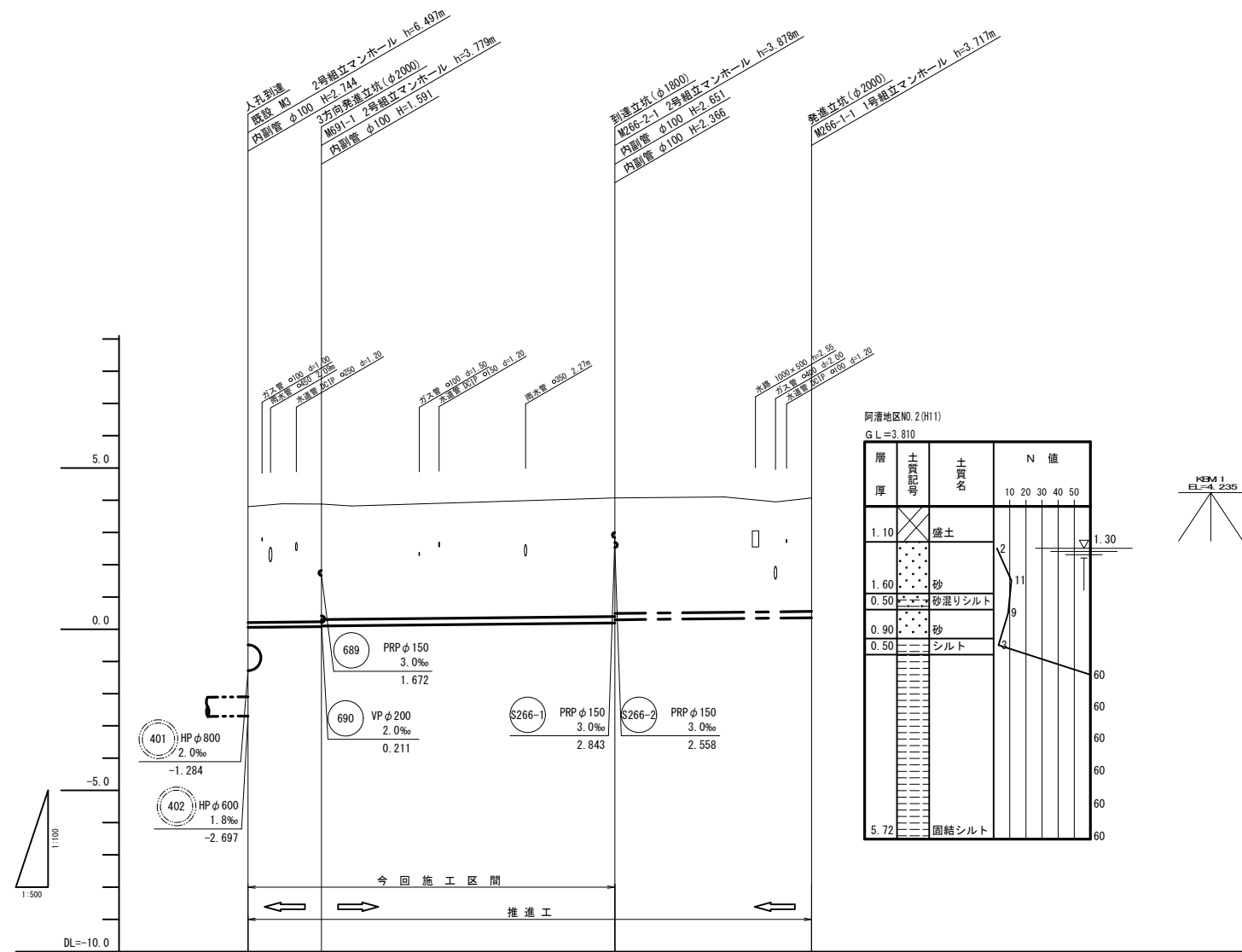
# 平面図



※この図面はA1サイズを原寸とする。

工事名	平成30年度 下建公補第7号 津第5-3処理分区 公共下水道工事 (その1)
施工箇所名	津市 大倉 地内
図面名	平面図
縮尺	1:250 図面番号 1/21
事業所名	津市下水道局下水道建設課

縦断面図(1)



管番号	691	266-2	266-1
管径	VUφ150	VPφ200	
勾配(‰)	3.0	2.0	
区間延長(m)	11.40	45.50	30.50
土被り	3.60	3.62 3.55	3.67 3.57
管底高	0.047	0.081 0.101	0.192 0.292
掘削深	3.76	3.79 3.77	3.89 3.79
地盤高	3.80	3.86	4.07
追加距離	0.00	11.40	56.90
単距離	0.00	11.40	45.50
測点	M2	M691-1	M266-2-1 M266-1-1

阿清地区NO.2(H11)  
G.L.=3.810

層厚	土質記号	土質名	N値				
			10	20	30	40	50
1.10		盛土	2				
1.60		砂	11				
0.50		砂混りシルト	9				
0.90		砂	4				
0.50		シルト					
5.72		固結シルト					

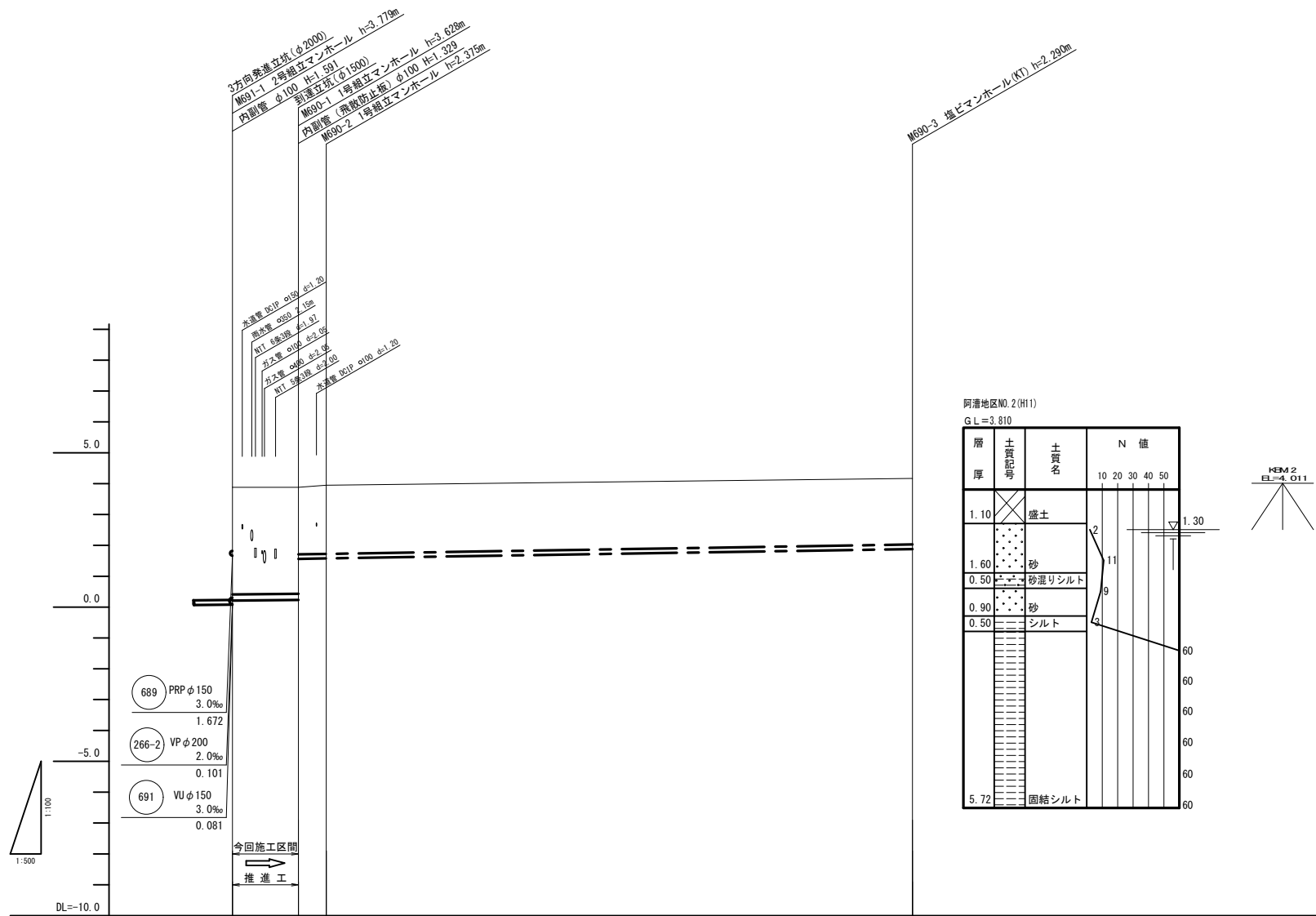
管番号表

266-1	266-2	691
-------	-------	-----

※この図面はA1サイズを原寸とする。

工事名	平成30年度 下建公補第7号 津第5-3処理分区 公共下水道工事 (その1)		
施工箇所名	津市 大倉 地内		
図面名	縦断面図(1)		
縮尺	V=1:100 H=1:500	図面番号	2/21
事業所名	津市下水道局下水道建設課		

縦断面図(2)



管番号	690	690	
管径	VPφ200	PRPφ150	
勾配(‰)	2.0	3.0	
区間延長(m)	10.70	99.50	
土被り	3.44	3.42 2.15 2.22 2.20	2.14
管底高	0.211	0.232 1.561 1.575 1.595	1.880
掘削深	3.66	3.64 2.40 2.48 2.46	2.39
地盤高	3.86	3.86 3.95	4.17
追加距離	0.00	10.70 15.20	110.20
単距離	0.00	10.70 4.50	95.00
測点	M691-1 M690-1 M690-2		M690-3

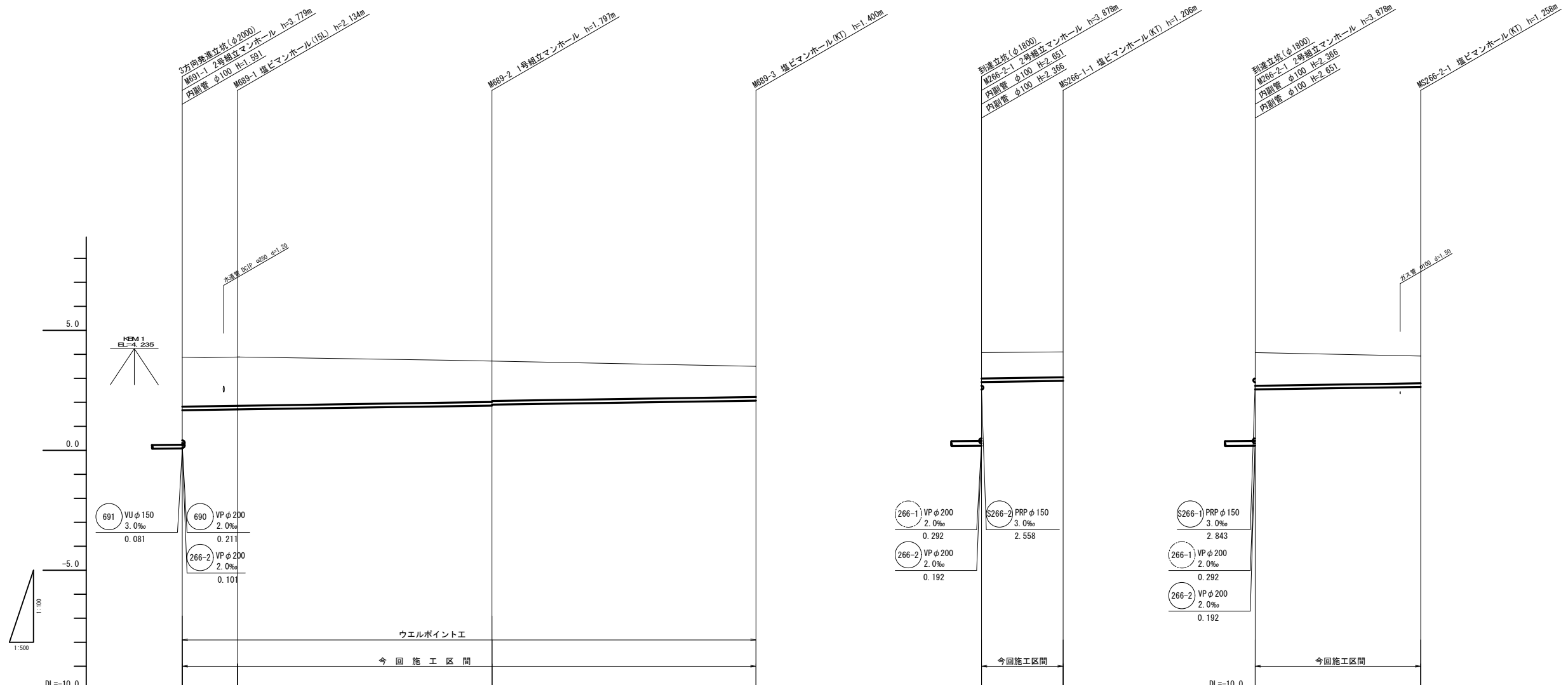
管番号表

690		
-----	--	--

※この図面はA1サイズを原寸とする。

工事名	平成30年度 下建公補第7号 津第5-3処理分区 公共下水道工事 (その1)		
施工箇所名	津市 大倉 地内		
図面名	縦断面図(2)		
縮尺	V=1:100 H=1:500	図面番号	3/21
事業所名	津市下水道局下水道建設課		

縦断面図(3)



阿漕地区NO.2(H11)  
GL=3.810

層厚	土質記号	土質名	N 値							
			10	20	30	40	50			
1.10		盛土								
1.60		砂	2							
0.50		砂混りシルト	9							
0.90		砂								
0.50		シルト	4							
5.72		固結シルト								

管番号	管径	勾配(%)	区間延長(m)	土被り	管底高	掘削深	地盤高	追加距離	単距離	測点
689	PRP φ150	3.0	119.50	2.04 1.64 1.62	1.672 1.853 1.873	2.29 1.90 1.88	3.86 3.65	0.00 60.50	0.00 49.00	M691-1 M689-1 M689-2
S266-1	PRP φ150	3.0	17.00	1.07 1.05	2.843 2.894	1.33 1.31	4.07 4.10	0.00 17.00	0.00 17.00	M266-2-1 MS266-1-1
S266-2	PRP φ150	3.0	34.50	1.36 1.11	2.558 2.662	1.62 1.36	4.07 3.92	0.00 34.50	0.00 34.50	M266-2-1 MS266-2-1

管番号表

689	S266-1	S266-2
-----	--------	--------

※この図面はA1サイズを原寸とする。

工事名 平成30年度 下建公補第7号  
津第5-3処理分区 公共下水道工事 (その1)

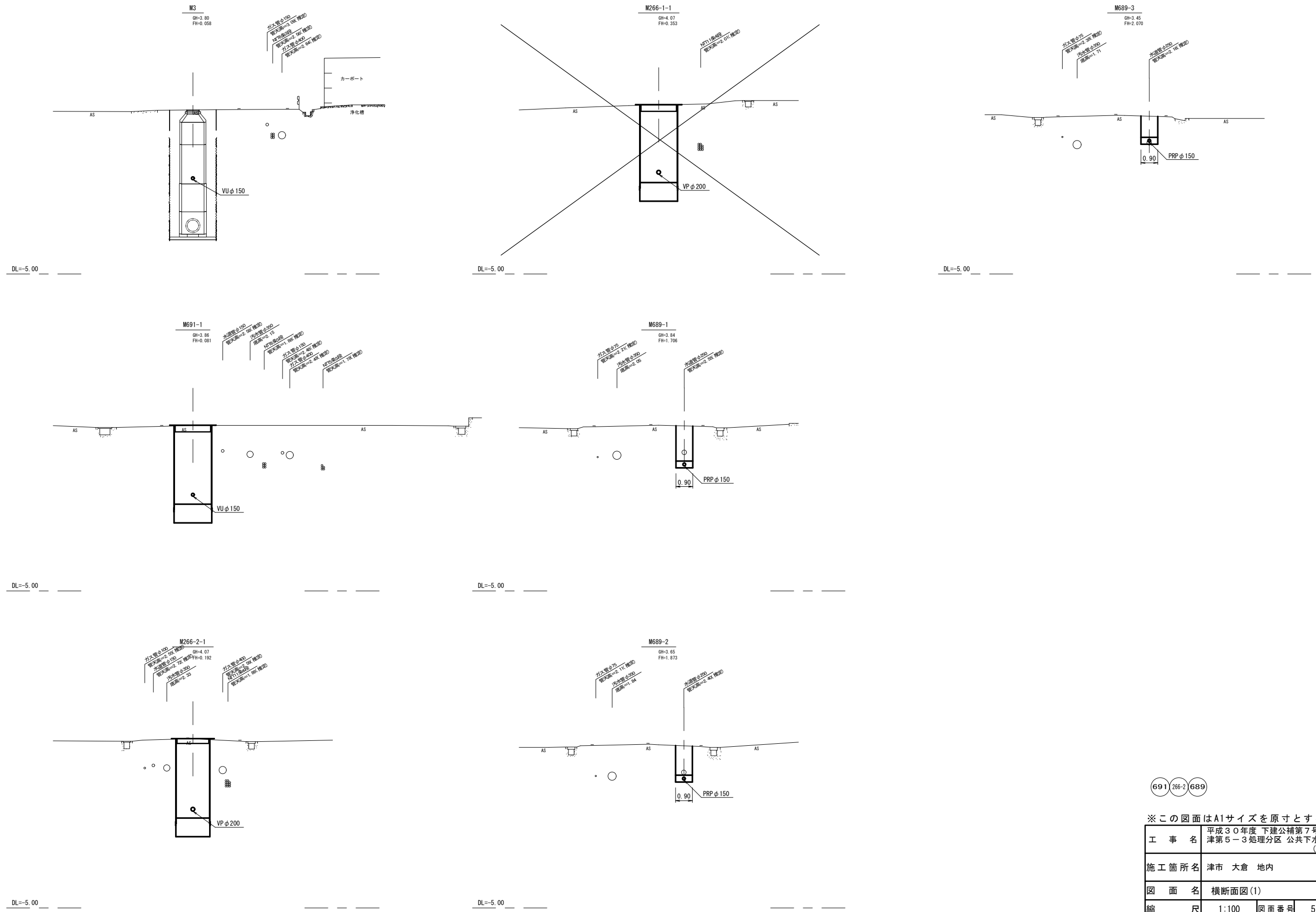
施工箇所名 津市 大倉 地内

図面名 縦断面図(3)

縮尺 V=1:100 H=1:500 図面番号 4/21

事業所名 津市下水道局下水道建設課

# 横断面図(1)

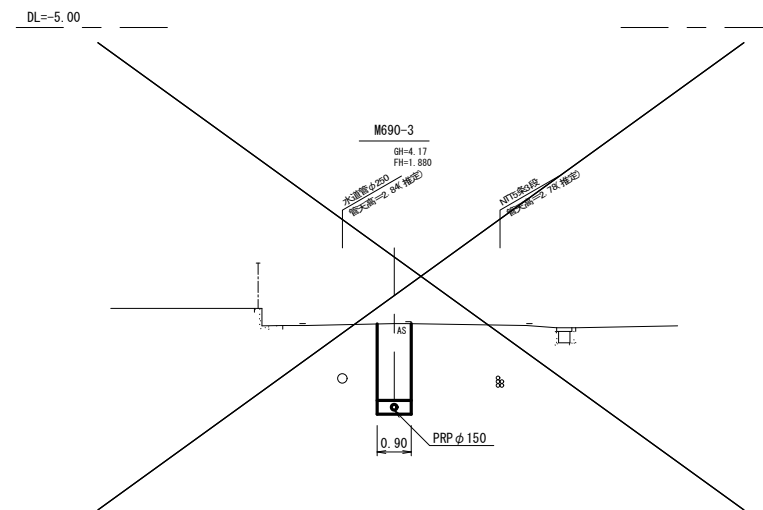
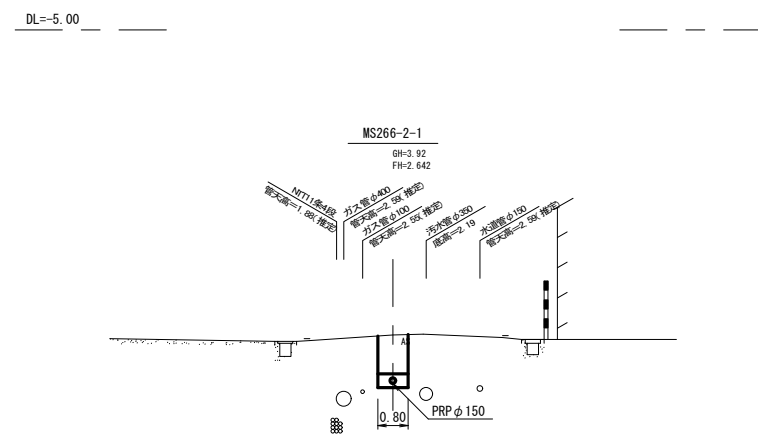
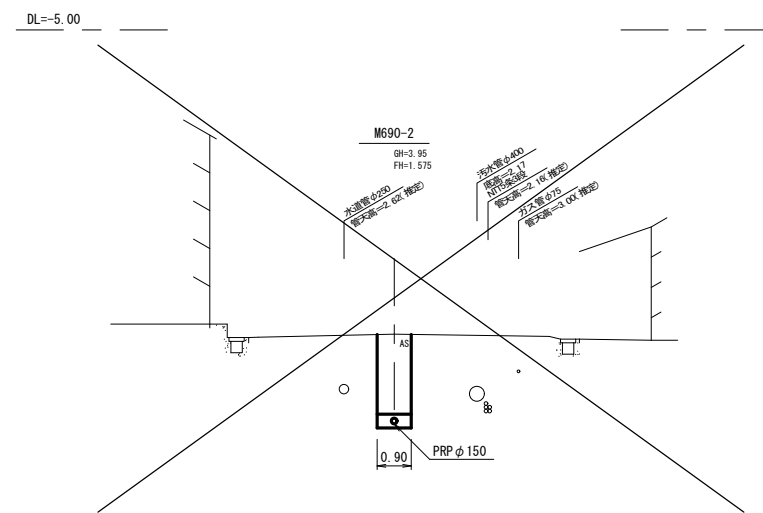
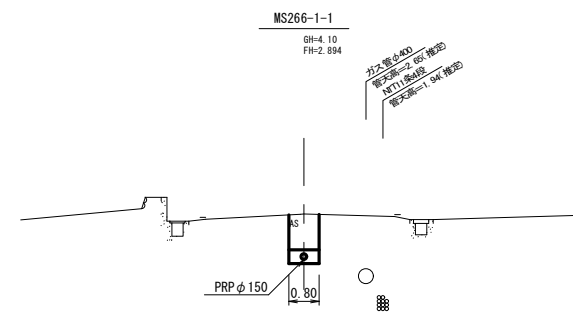
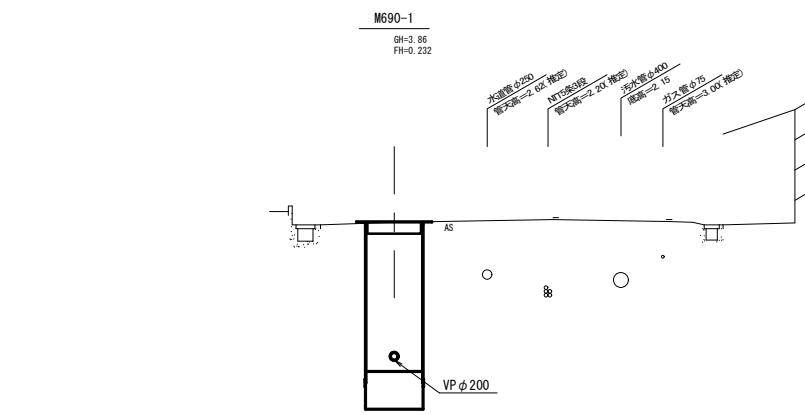


691 266-2 689

※この図面はA1サイズを原寸とする。

工事名	平成30年度 下建公補第7号 津第5-3処理分区 公共下水道工事 (その1)		
施工箇所名	津市 大倉 地内		
図面名	横断面図(1)		
縮尺	1:100	図面番号	5/21
事業所名	津市下水道局下水道建設課		

# 横断面図(2)



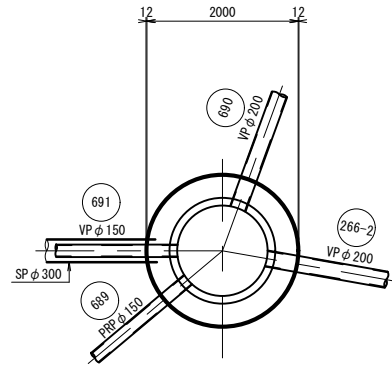
690 S266-1 S266-2

※この図面はA1サイズを原寸とする。

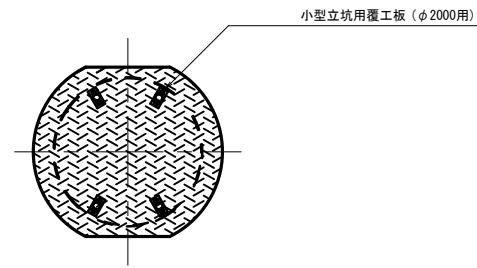
工事名	平成30年度 下建公補第7号 津第5-3処理分区 公共下水道工事 (その1)		
施工箇所名	津市 大倉 地内		
図面名	横断面図(2)		
縮尺	1:100	図面番号	6/21
事業所名	津市下水道局下水道建設課		

# M691-1 3方向発進立坑仮設構造図

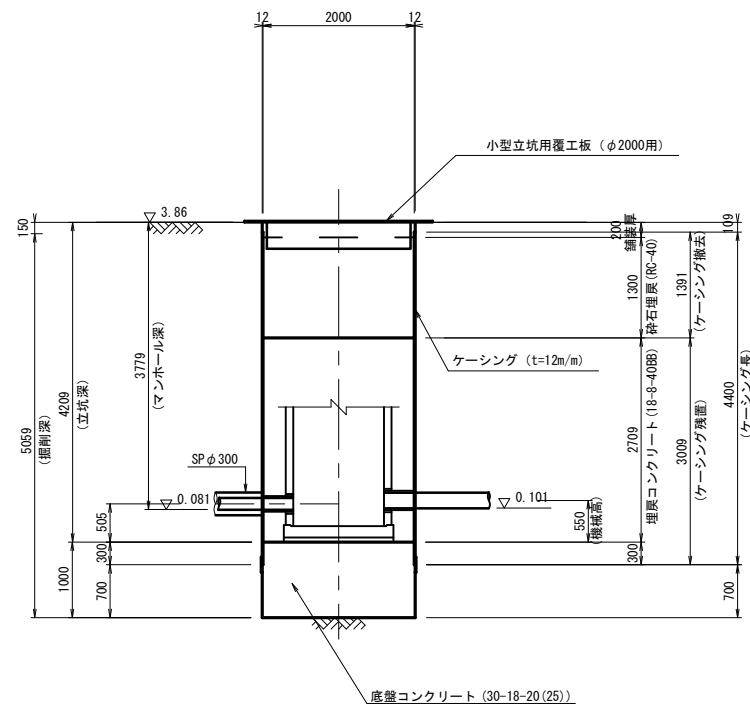
平面図



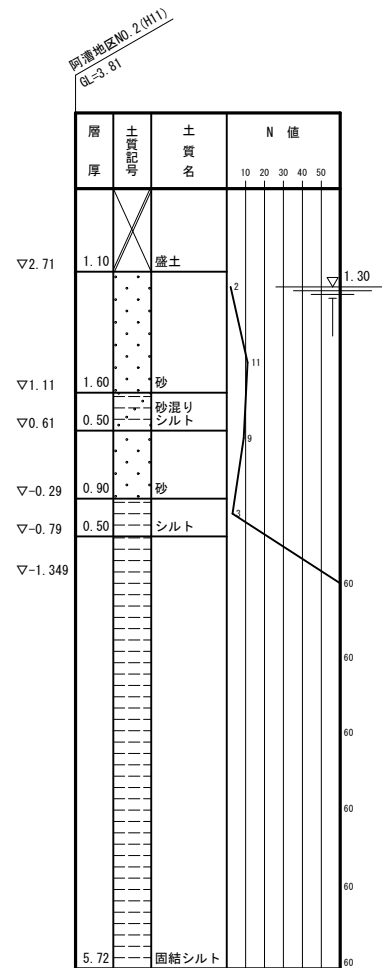
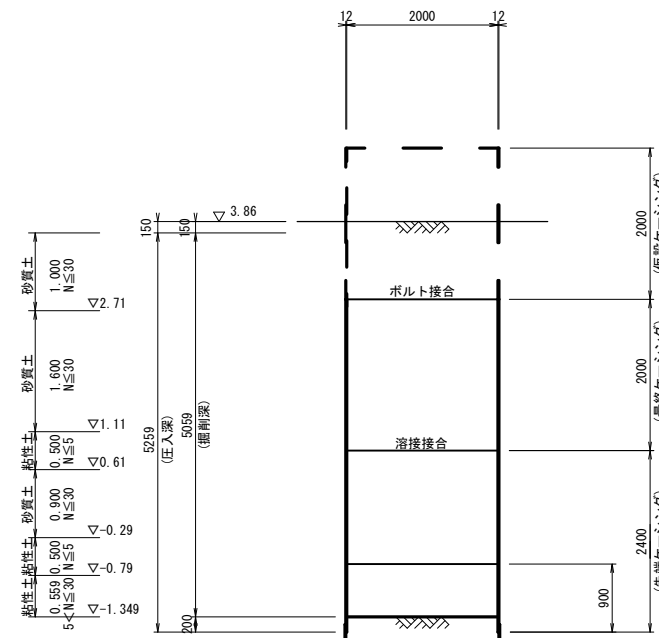
覆工平面図



水中Con. 打設・引抜完了時



圧入掘削完了時



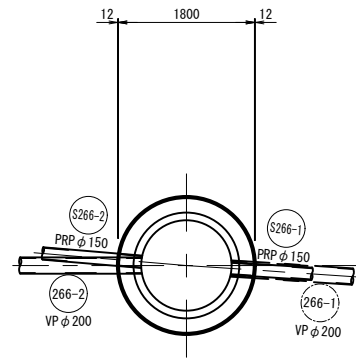
参考

※この図面はA1サイズを原寸とする。

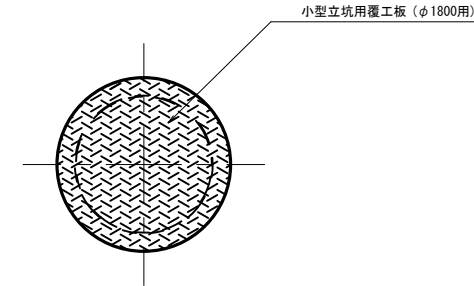
工事名	平成30年度 下建公補第7号 津第5-3処理分区 公共下水道工事 (その1)
施工箇所名	津市 大倉 地内
図面名	M691-1 3方向発進立坑仮設構造図
縮尺	1:50 図面番号 7/21
事業所名	津市下水道局下水道建設課

# M266-2-1到達立坑仮設構造図

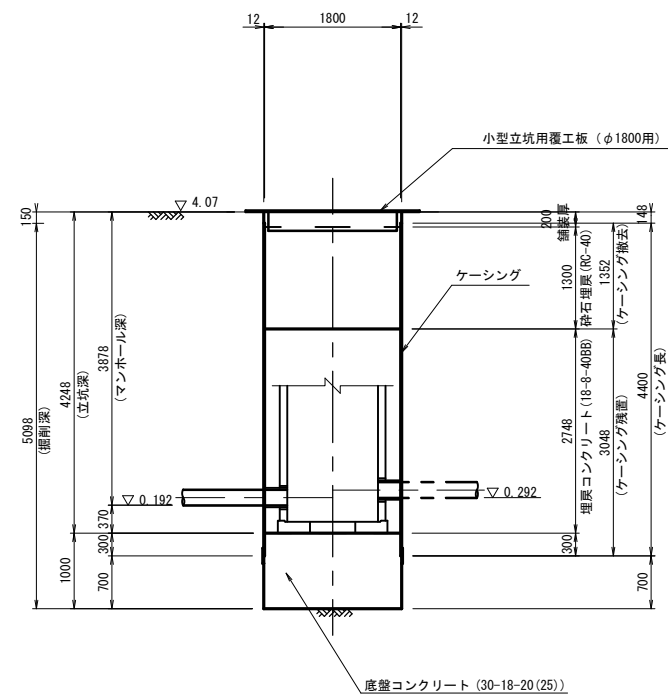
平面図



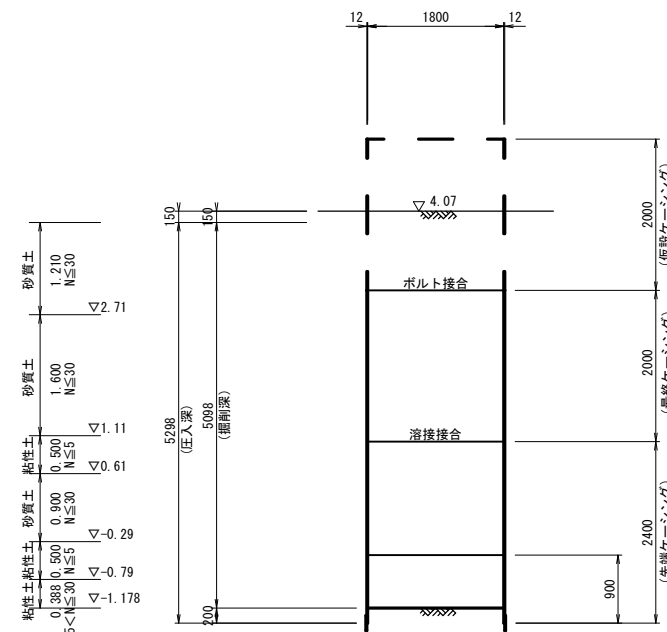
覆工平面図



水中Con. 打設・引抜完了時



圧入掘削完了時



明書地質NO. 2 (M11)  
Q-3, 81

層厚	土質	N値
▽2.71 - 1.10	堆土	10
▽1.11 - 1.60	砂	20
▽0.61 - 0.50	砂混りシルト	30
▽-0.29 - 0.90	砂	40
▽-0.79 - 0.50	シルト	50
▽-1.178 - 5.72	固結シルト	60

参考

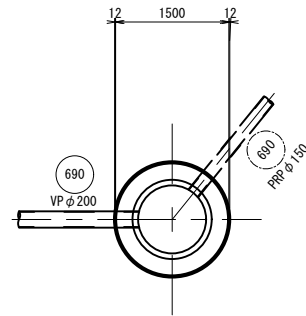
※この図面はA1サイズを原寸とする。

工事名	平成30年度 下建公補第7号 津第5-3処理分区 公共下水道工事 (その1)		
施工箇所名	津市 大倉 地内		
図面名	M266-2-1 到達立坑仮設構造図		
縮尺	1:50	図面番号	8/21
事業所名	津市下水道局 下水道建設課		

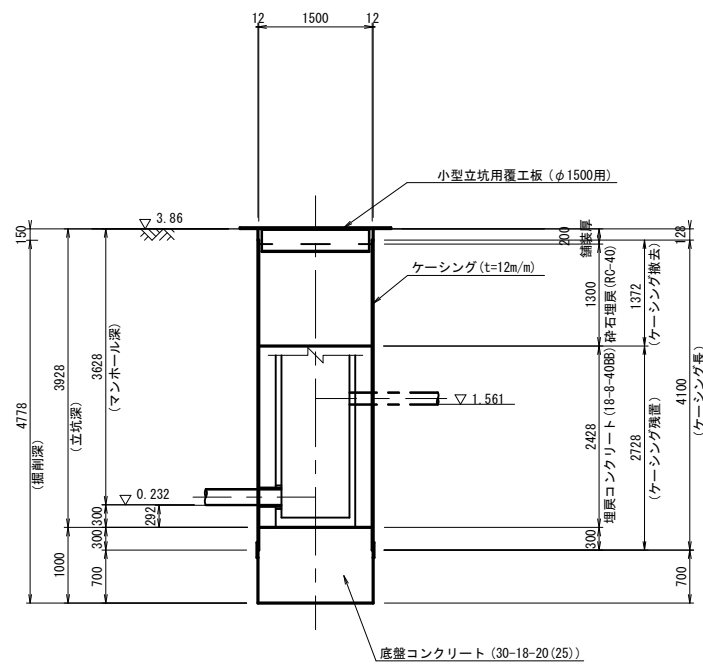


# M690-1 到達立坑仮設構造図

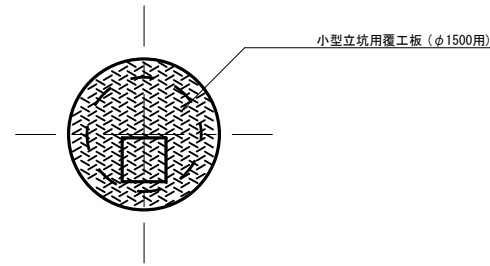
平面図



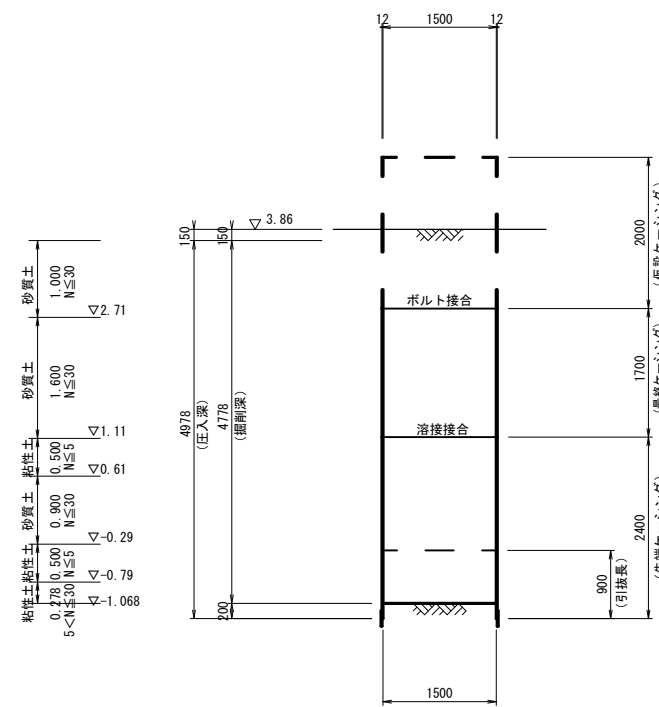
水中Con, 打設・引抜完了時



覆工平面図



圧入掘削完了時



所着地区NO.2(H1)  
Q<sub>u</sub>=3.81

層厚	土質名	N値
▽2.71 ~ 1.10	盛土	10 20 30 40 50
▽1.11 ~ 1.60	砂	11
▽0.61 ~ 0.50	砂混りシルト	9
▽-0.29 ~ 0.90	砂	9
▽-0.79 ~ 0.50	シルト	9
▽-1.068 ~ 5.72	固結シルト	60

参考

※この図面はA1サイズを原寸とする。

工事名	平成30年度 下建公補第7号 津第5-3処理分区 公共下水道工事 (その1)
施工箇所名	津市 大倉 地内
図面名	M690-1 到達立坑仮設構造図
縮尺	1:50 図面番号 9/21
事業所名	津市下水道局下水道建設課

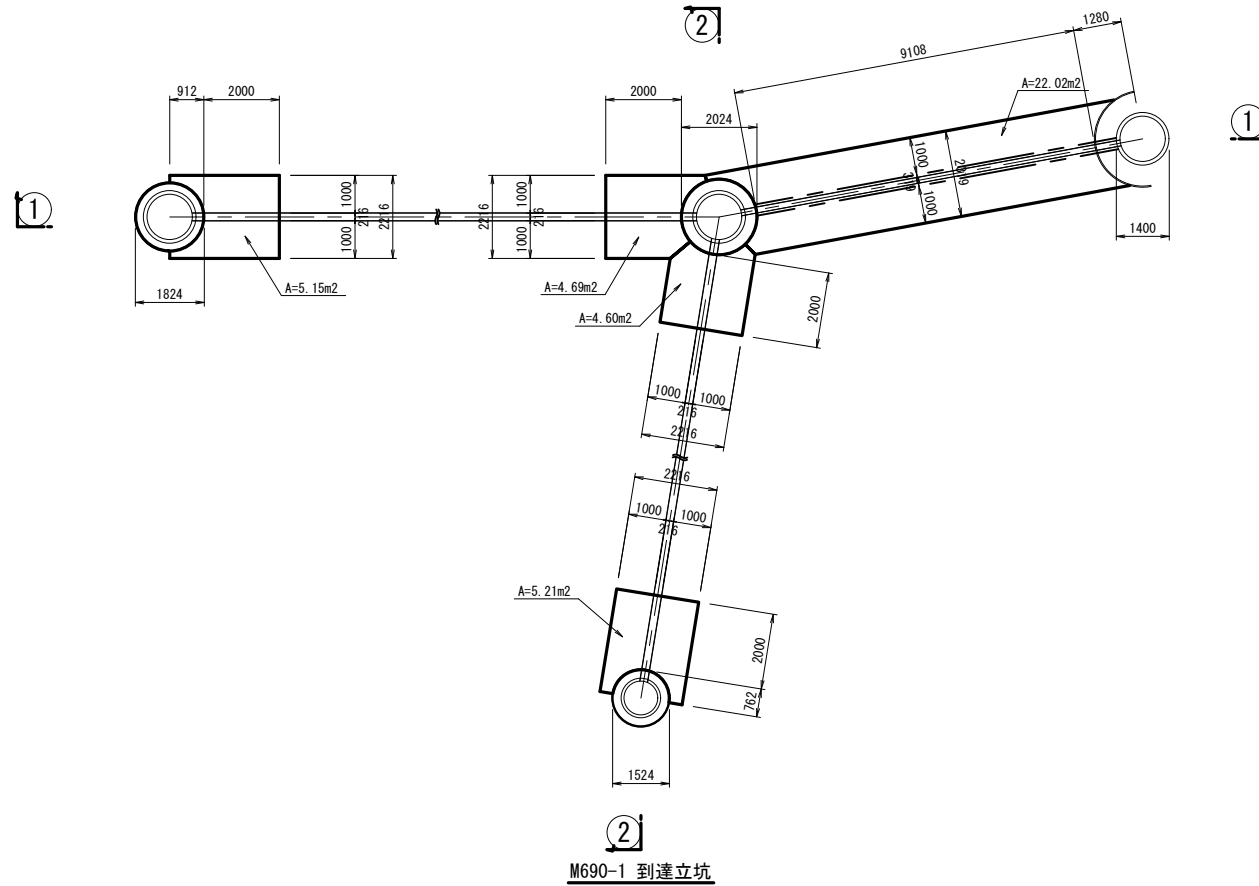
# 薬液注入工詳細図

## 平面図

M266-2-1 到達立坑

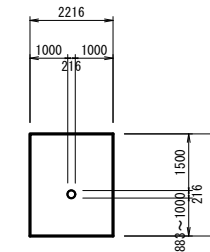
M691-1 3方向発進立坑

既設M3 人孔到達(2号)

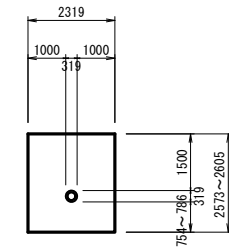


## 坑口断面図

VP φ200



鋼管 φ300

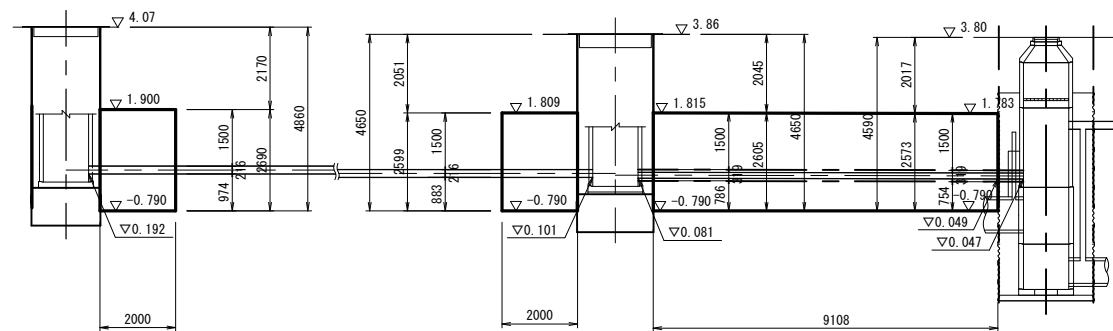


## ①-① 断面

M266-2-1 到達立坑

M691-1 3方向発進立坑

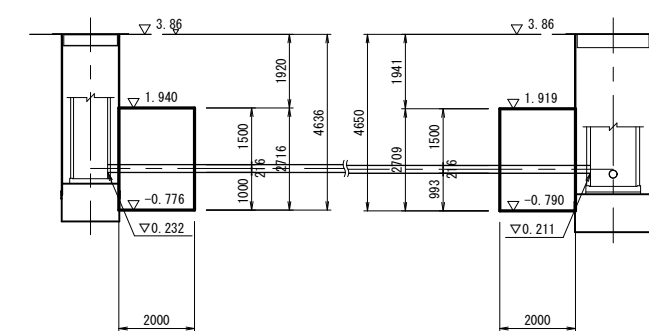
既設M3 人孔到達(2号)



## ②-② 断面

M690-1 到達立坑

M691-1 3方向発進立坑



阿漕地区NO.2(H11)  
図-3-81

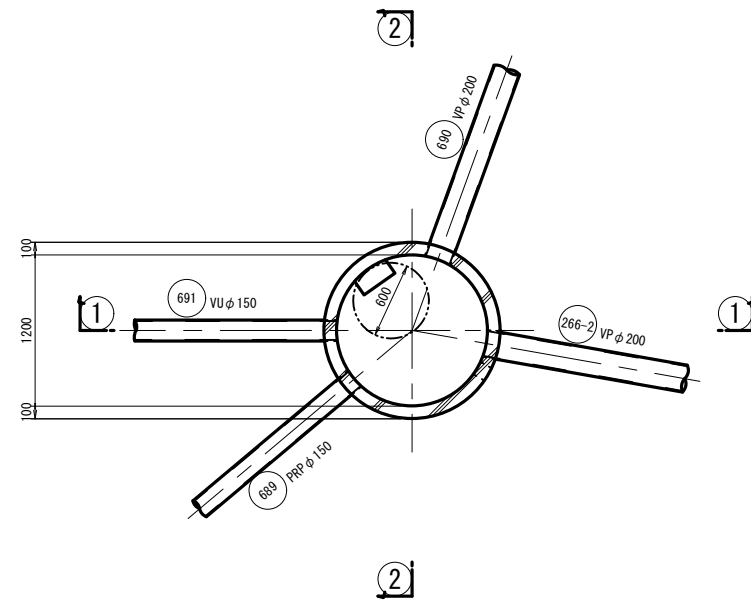
層厚	土質名	N 値
1.10	盛土	
1.60	砂混りシルト	11
0.50	シルト	9
0.90	砂	
0.50	シルト	
5.72	固結シルト	

※この図面はA1サイズを原寸とする。

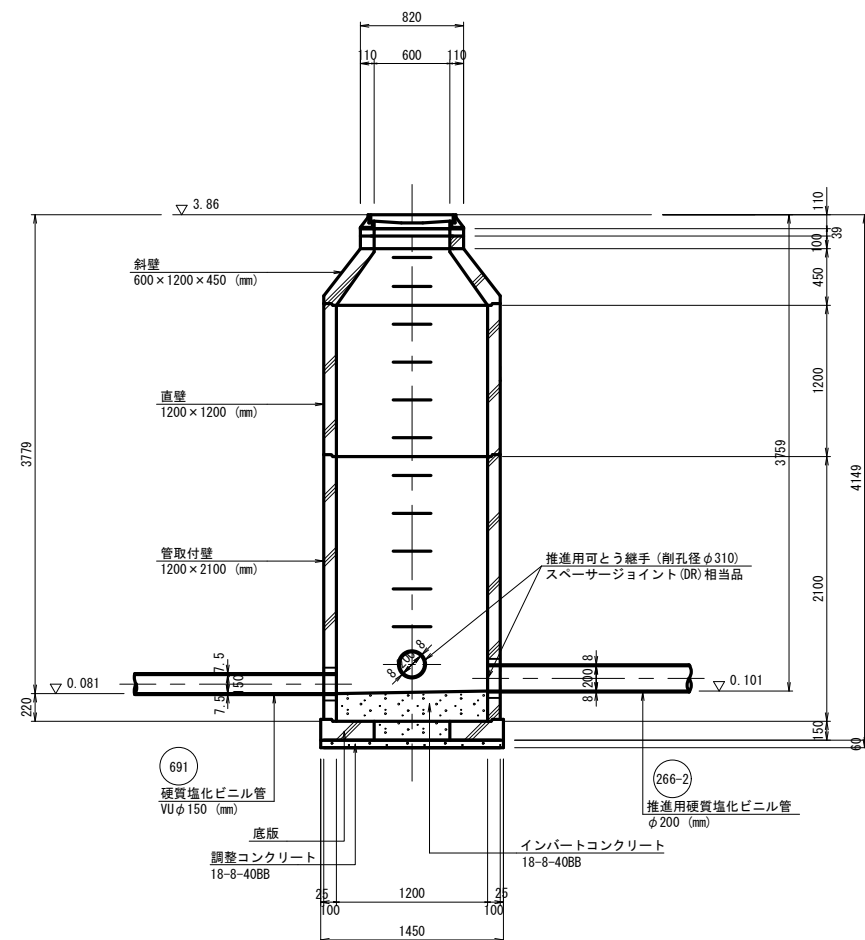
工事名	平成30年度 下建公補第7号 津第5-3処理分区 公共下水道工事 (その1)
施工箇所名	津市 大倉 地内
図面名	薬液注入工詳細図
縮尺	1:100 図面番号 10/21
事業所名	津市下水道局下水道建設課

# M691-1 組立2号マンホール構造図

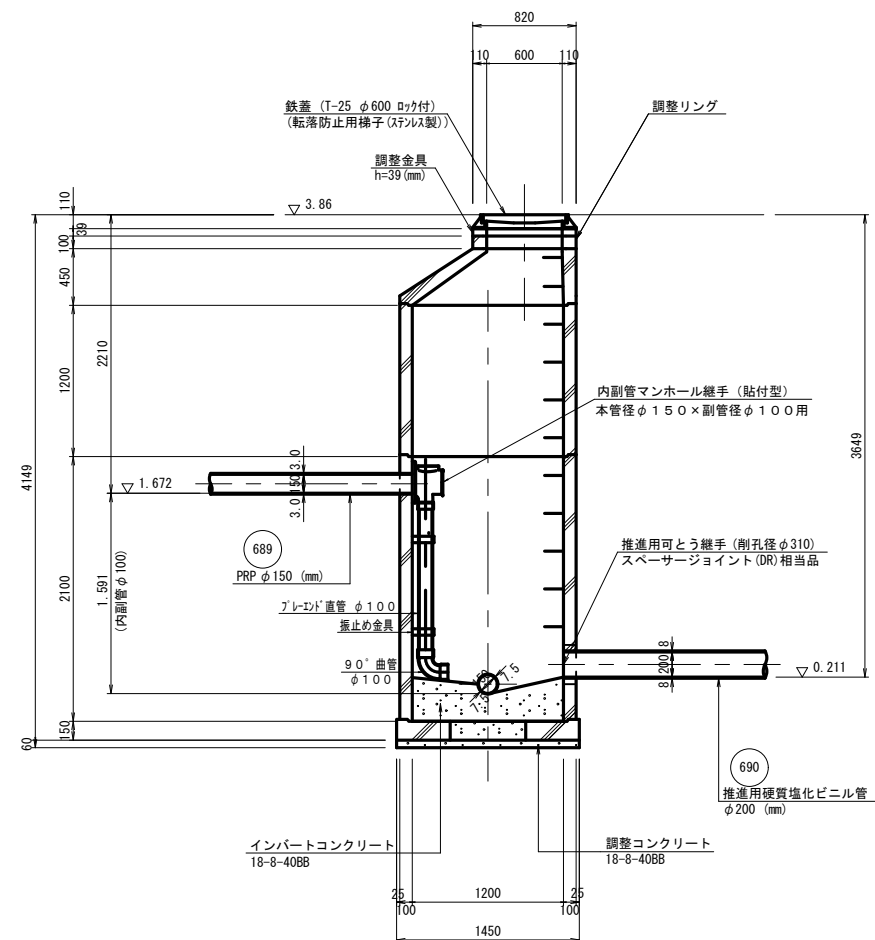
平面図



1-1 断面



2-2 断面

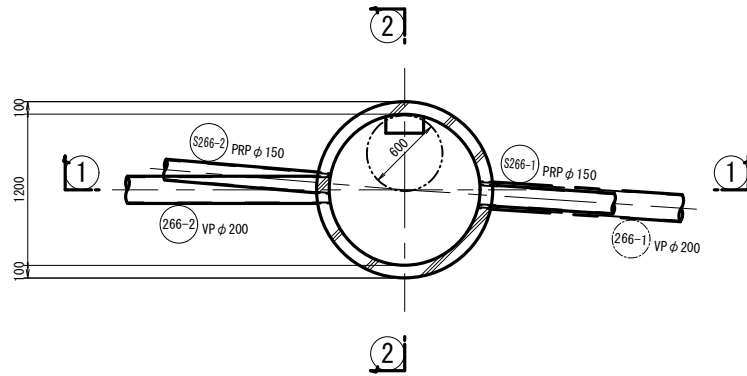


※この図面はA1サイズを原寸とする。

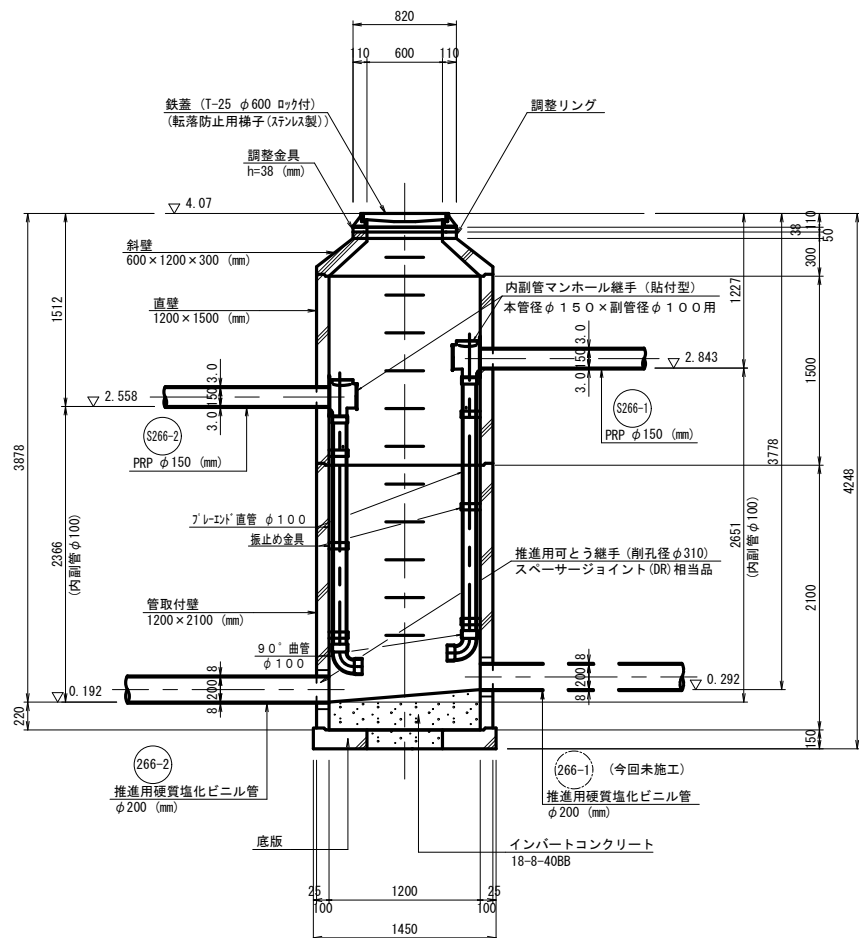
工事名	平成30年度 下建公補第7号 津第5-3処理分区 公共下水道工事 (その1)		
施工箇所名	津市 大倉 地内		
図面名	M691-1 組立2号マンホール構造図		
縮尺	1:30	図面番号	11/21
事業所名	津市下水道局下水道建設課		

# M266-2-1 組立2号マンホール構造図

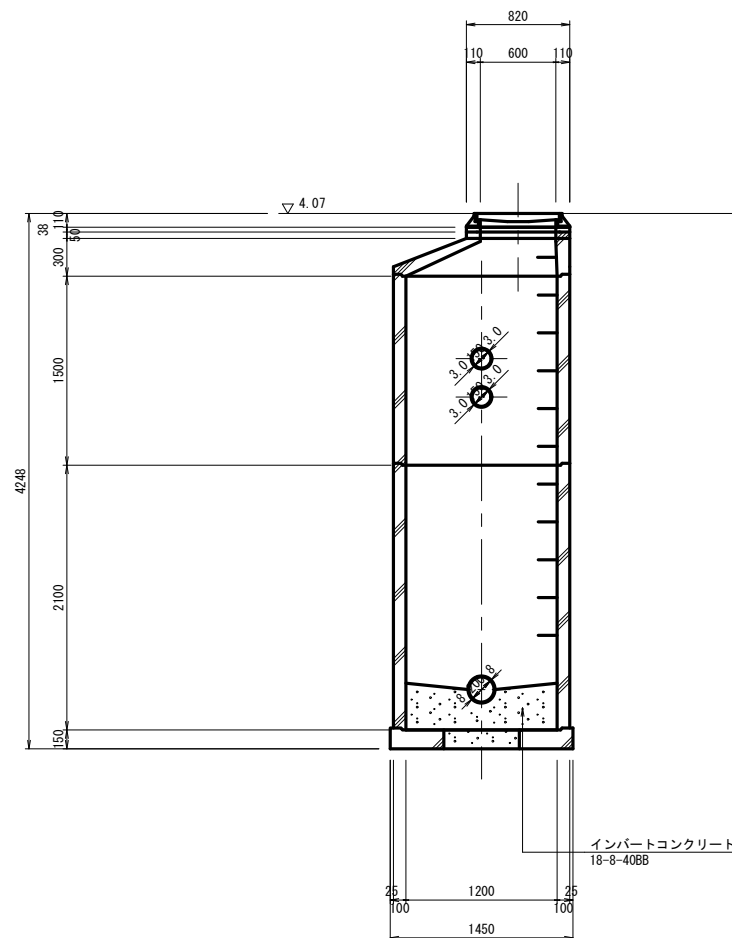
平面図



①-① 断面



②-② 断面

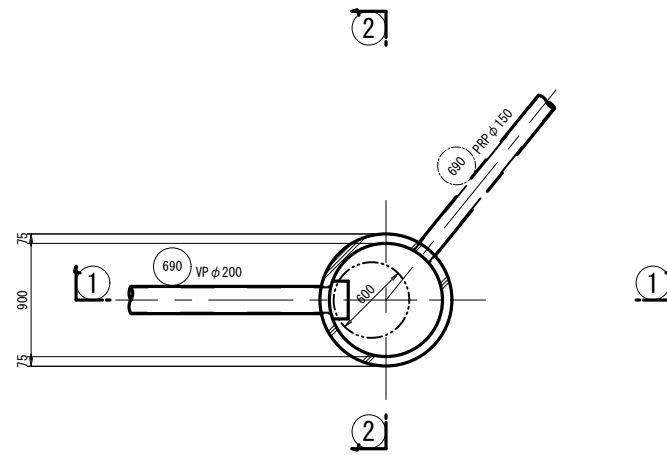


※この図面はA1サイズを原寸とする。

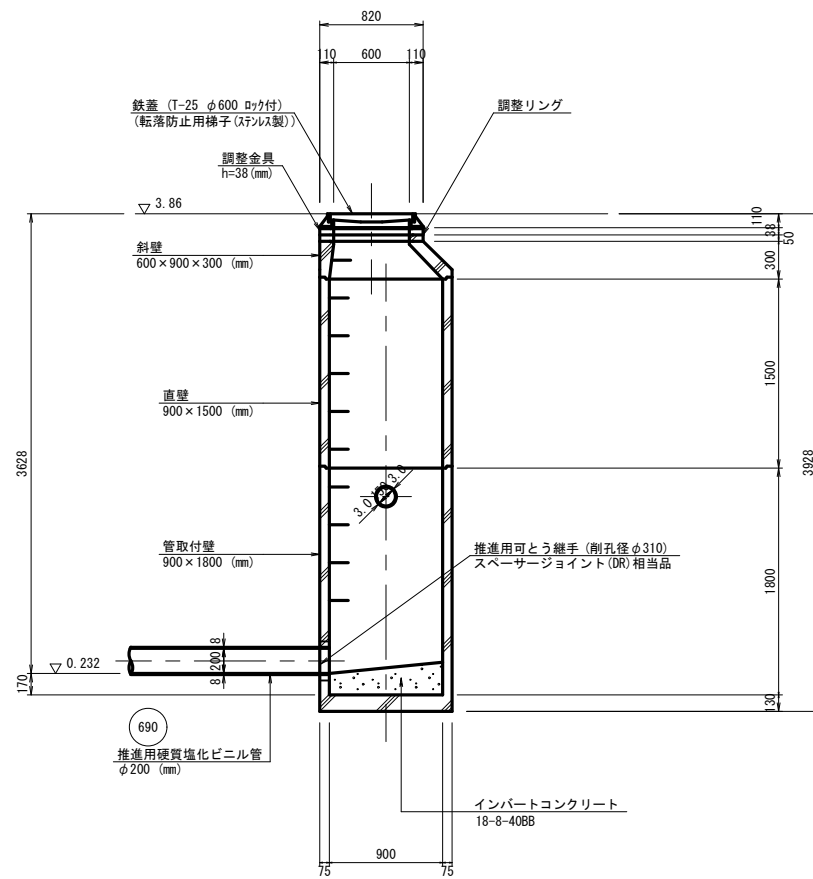
工事名	平成30年度 下建公補第7号 津第5-3処理分区 公共下水道工事 (その1)		
施工箇所名	津市 大倉 地内		
図面名	M266-2-1 組立2号マンホール構造図		
縮尺	1:30	図面番号	12/21
事業所名	津市下水道局下水道建設課		

# M690-1 組立1号マンホール構造図

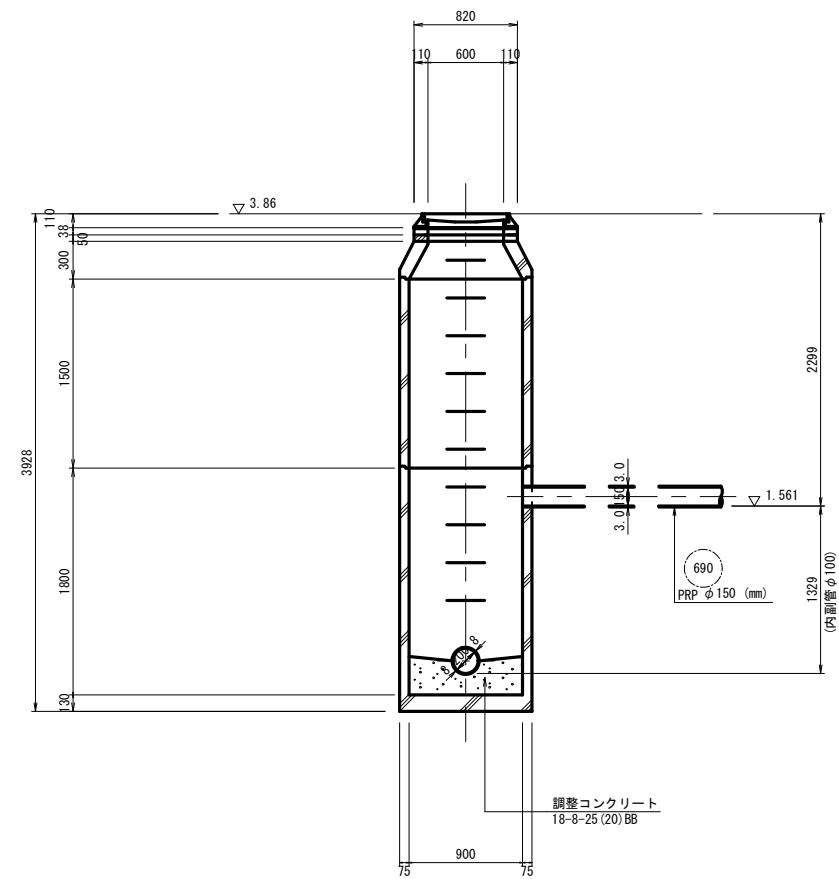
平面図



①-① 断面



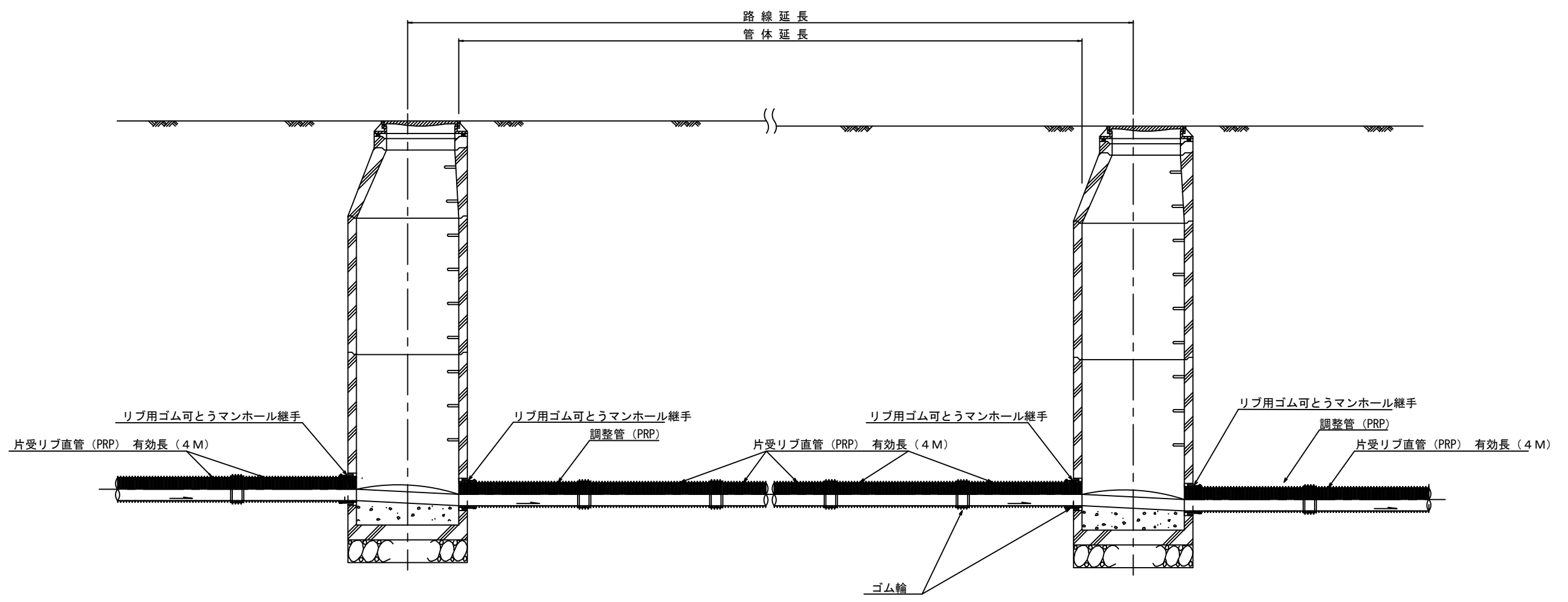
②-② 断面



※この図面はA1サイズを原寸とする。

工事名	平成30年度 下建公補第7号 津第5-3処理分区 公共下水道工事 (その1)		
施工箇所名	津市 大倉 地内		
図面名	M690-1 組立1号マンホール構造図		
縮尺	1:30	図面番号	13/21
事業所名	津市下水道局下水道建設課		

本管布設詳細図 S=1/20



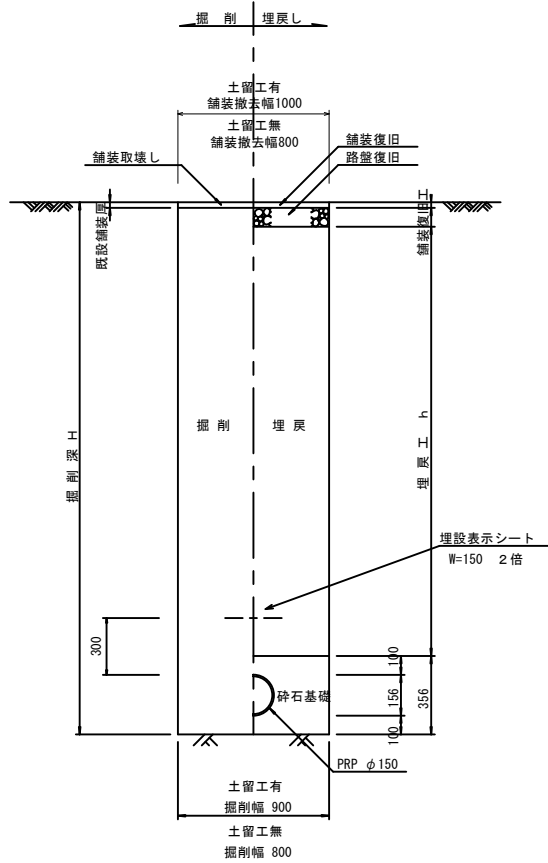
注) 調整管が1.0m未満の場合は、1.0mで切断をし片受直管で長さを調整する。

参 考

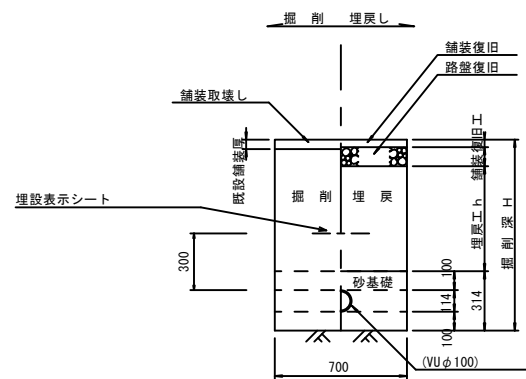
※この図面はA1サイズを原寸とする。

工 事 名	平成30年度 下建公補第7号 津第5-3処理分区 公共下水道工事 (その1)		
施工箇所名	津市 大倉 地内		
図 面 名	本管布設詳細図		
縮 尺	1/20	図面番号	14/22
事業所名	津市下水道局下水道建設課		

土工定規図 S=1/20  
(リブ管) 参考

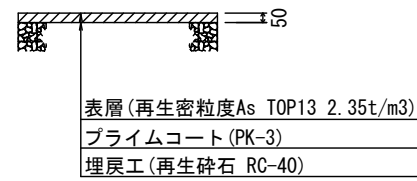


取付管土工定規図 S=1/20  
参考

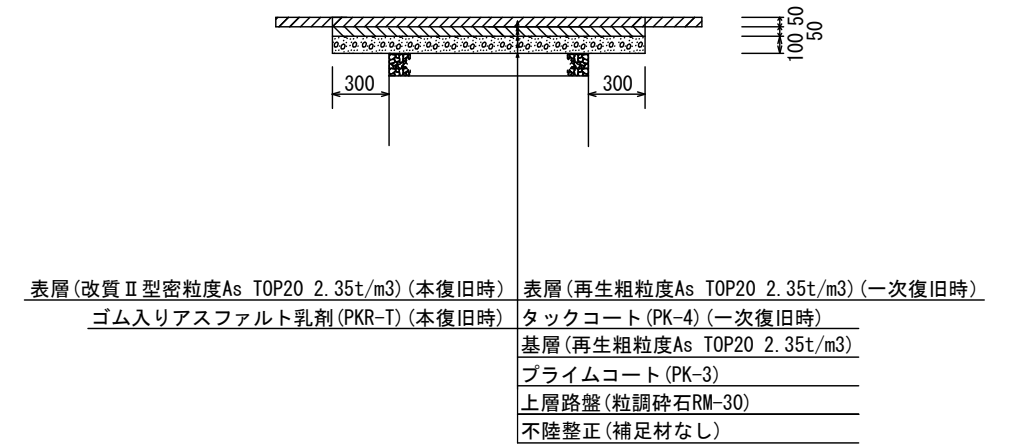


舗装復旧工 S=1/20

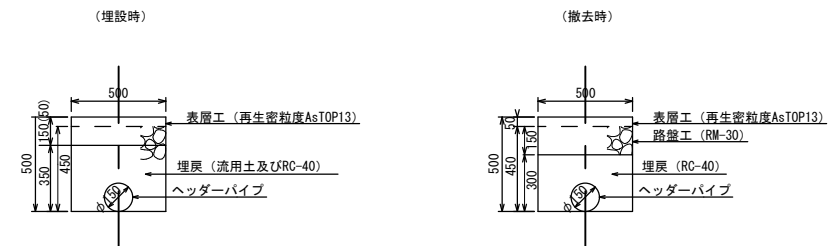
仮復旧工  
県道車道



本復旧工  
県道車道 (N5交通)



ウエルポイント土工  
S=1/20



ウエルポイント埋設工数量表 10.0m当り

名称	規格	単位	数量
舗装板切断工		m	10.00
舗装板取壊し工	t=15cm	m <sup>2</sup>	5.00
As散布分		m <sup>3</sup>	0.75
機械掘削		m <sup>3</sup>	1.80
機械埋戻	流用土	m <sup>3</sup>	1.80
機械埋戻	RC-40	m <sup>3</sup>	0.49
仮復旧工	t=5cm	m <sup>2</sup>	5.00

ウエルポイント撤去工数量表 10.0m当り

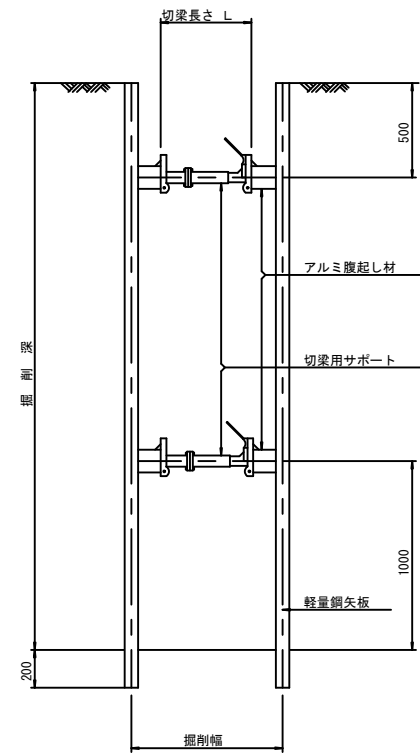
名称	規格	単位	数量
舗装板取壊し工	t=3cm	m <sup>2</sup>	5.00
As散布分		m <sup>3</sup>	0.25
機械掘削		m <sup>3</sup>	2.10
残土処分		m <sup>3</sup>	2.10
機械埋戻	RC-40	m <sup>3</sup>	1.50
路盤工	RM-30	m <sup>2</sup>	5.00
仮復旧工	t=5cm	m <sup>2</sup>	5.00

※この図面はA1サイズを原寸とする。

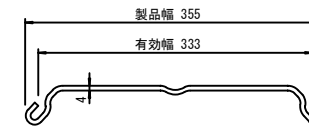
工事名	平成30年度 下建公補第7号 津第5-3処理分区 公共下水道工事 (その1)		
施工箇所名	津市 大倉 地内		
図面名	土工定規図(リブ管)、ウエルポイント土工 取付管土工定規図、舗装復旧工		
縮尺	図示	図面番号	15/21
事業所名	津市下水道局下水道建設課		

**土留工標準図** (参考)  
(軽量金属支保材使用の場合)

断面図  
S=1/20



軽量鋼矢板標準図  
S=1/5

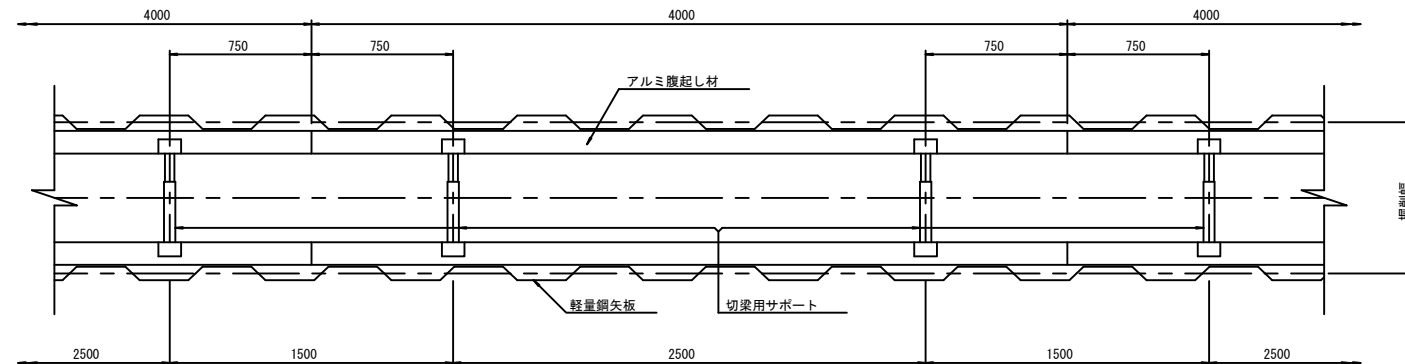


支保工段数表

掘削深 (m)	矢板長 (m)	支保工段数 (段)
1.5 < H ≤ 1.8	2.0	1
1.8 < H ≤ 2.0	2.5	1
2.0 < H ≤ 2.3	2.5	2
2.3 < H ≤ 2.8	3.0	2
2.8 < H ≤ 3.3	3.5	2
3.3 < H ≤ 3.5	4.0	2
3.5 < H ≤ 3.8	4.0	3

※ マンホール部掘削時においては、掘削深に応じた軽量鋼矢板を使用すること。

平面図  
S=1/20

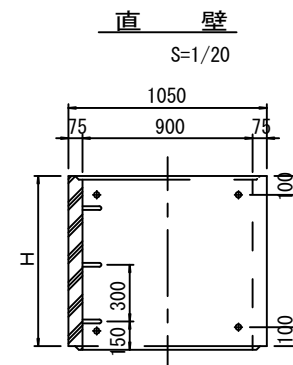
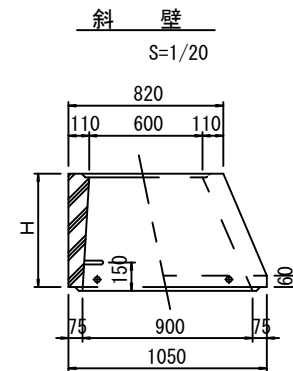
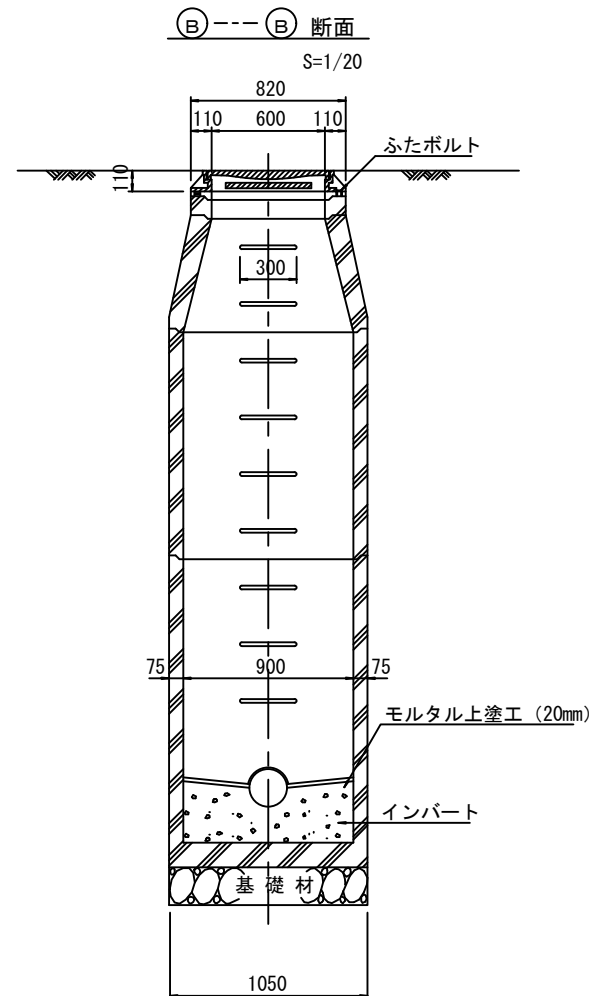
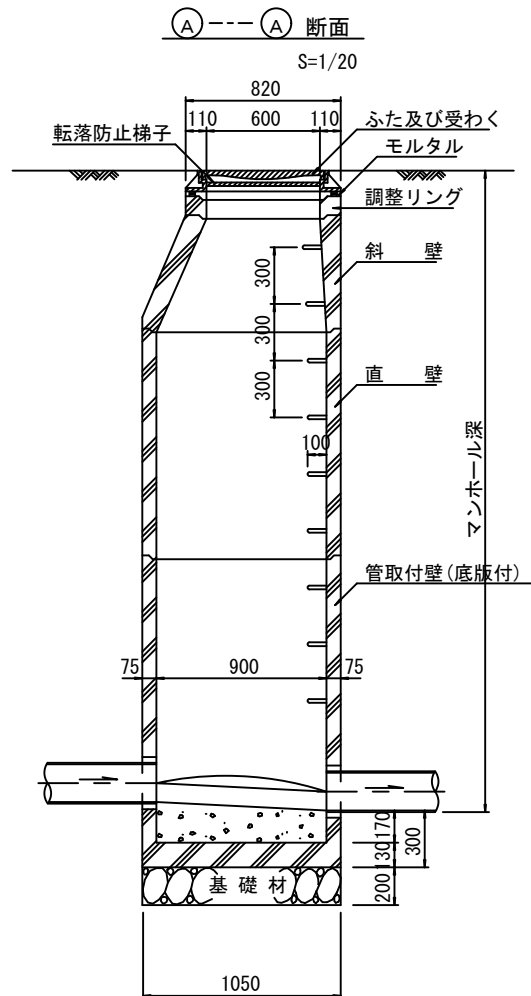
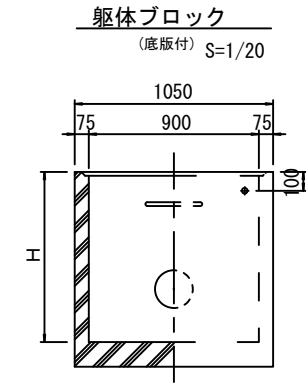
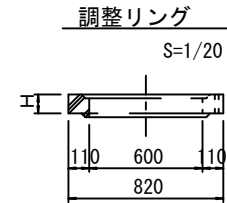
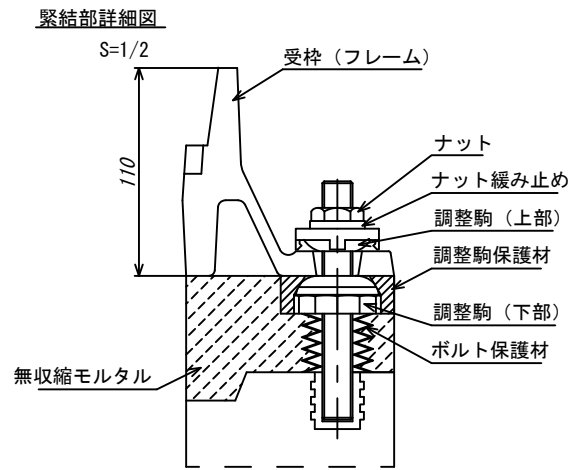
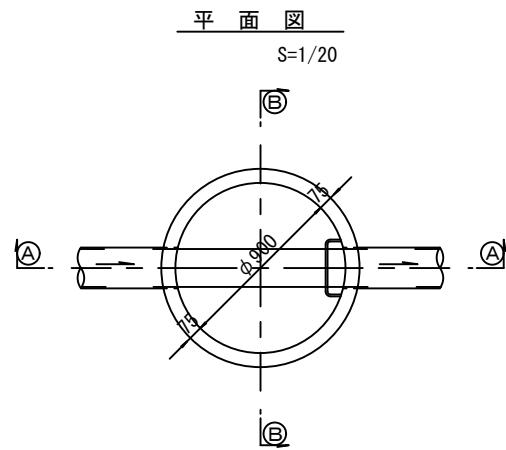


参考

工事名	平成30年度 下建公補第7号 津第5-3処理分区 公共下水道工事 (その1)
施工箇所名	津市 大倉 地内
図面名	土留工標準図 (軽量金属支保材使用の場合)
縮尺	図示 図面番号 16/21
事業所名	津市下水道局下水道建設課



# 組立1号マンホール構造図



寸法表

種類	H (mm)					
	50	100	150			
調整リング						
斜壁	300	450	600			
直壁	300	600	900	1200	1500	1800
管取付壁	600	900	1200	1500	1800	

※鉄蓋の仕様については、津市認定マンホール蓋（市章入り）とする。

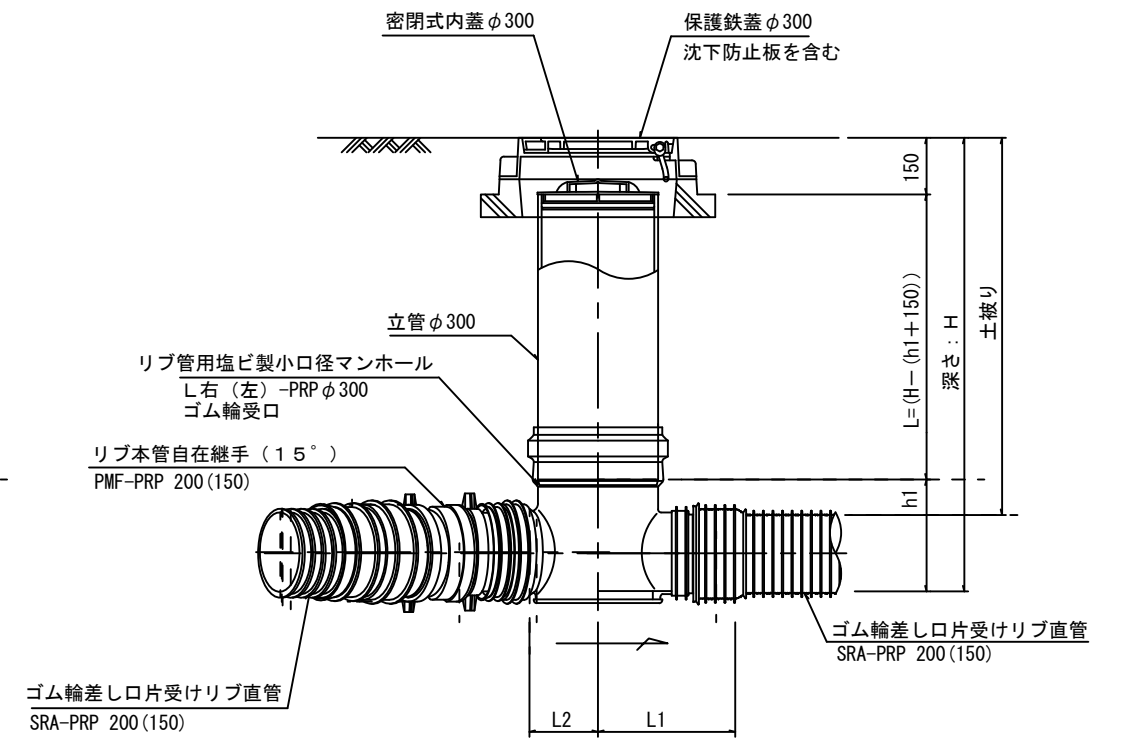
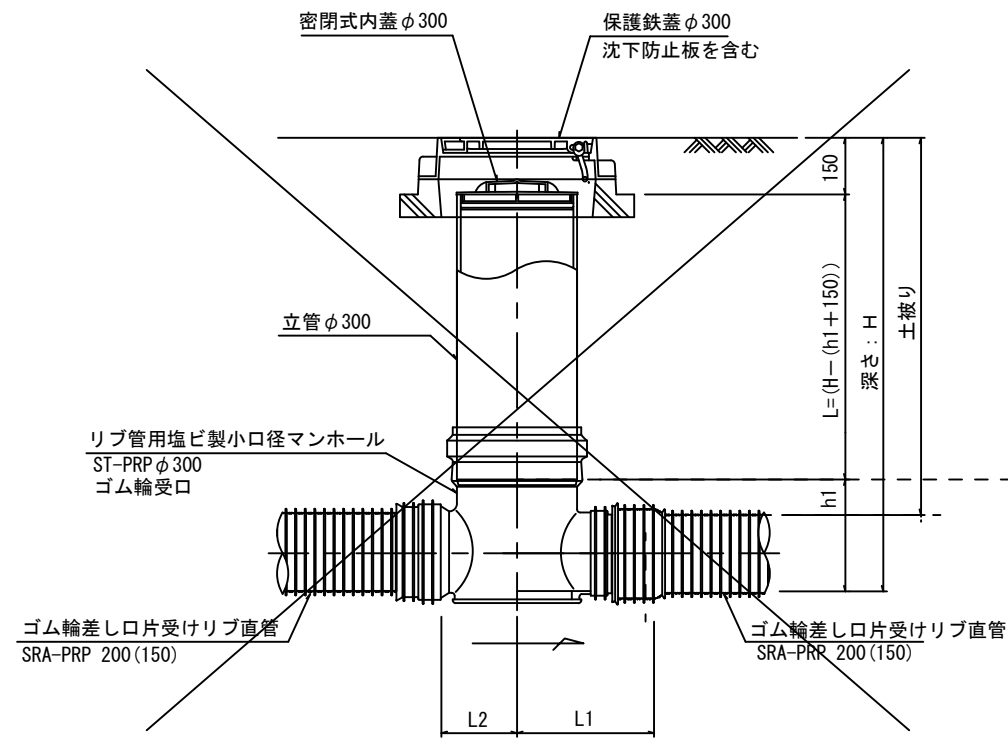
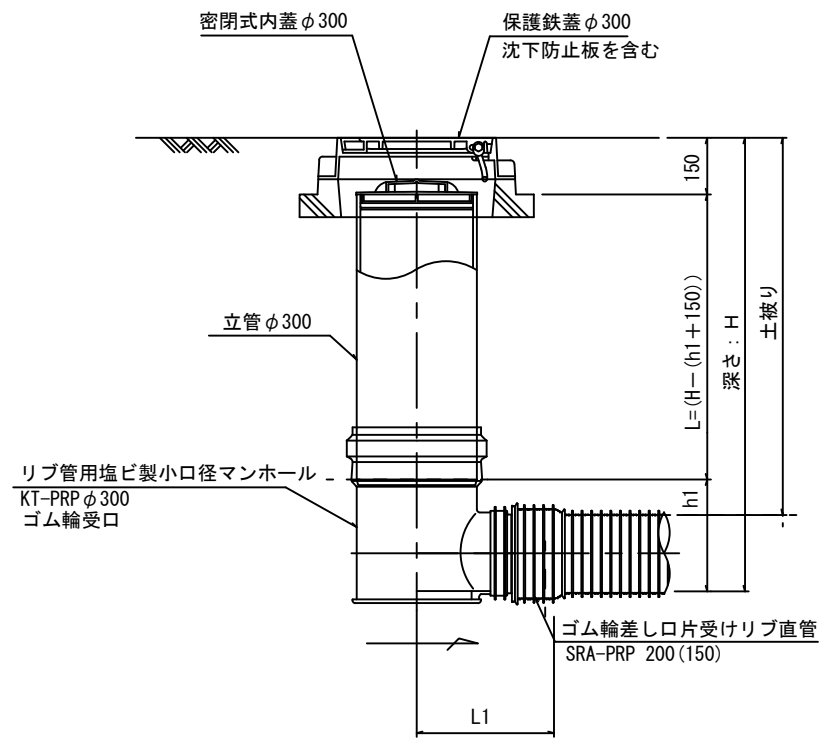
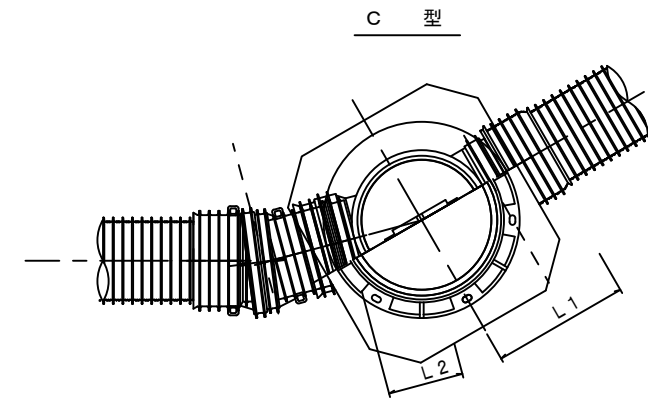
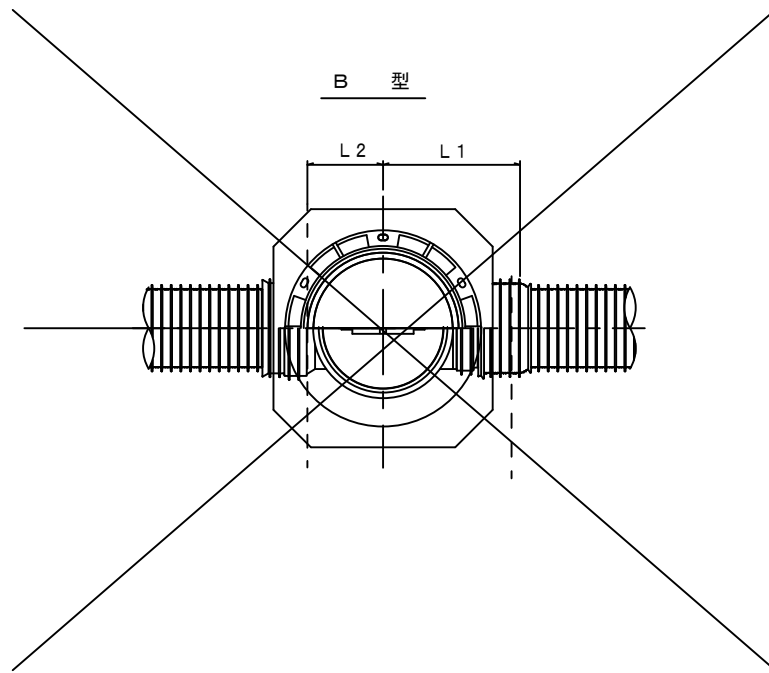
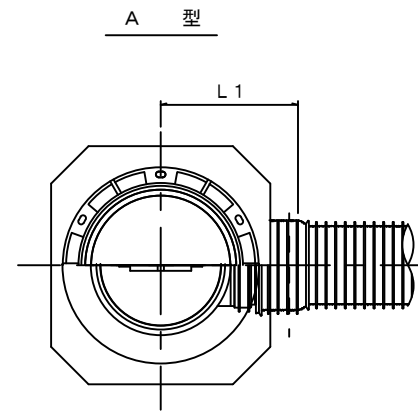
※ マンホール深2m以上の場合に、転落防止梯子を設置すること。

参考

※この図面はA1サイズを原寸とする。	
工事名	平成30年度 下建公補第7号 津第5-3処理分区 公共下水道工事 (その1)
施工箇所名	津市 大倉 地内
図面名	組立1号マンホール構造図
縮尺	図示 図面番号 17/21
事業所名	津市下水道局下水道建設課

# リブ管用塩ビ製小口径マンホール構造図 1 / 2

S=1/10



※塩ビマンホールは必要に応じた角度のインパートを使用すること。

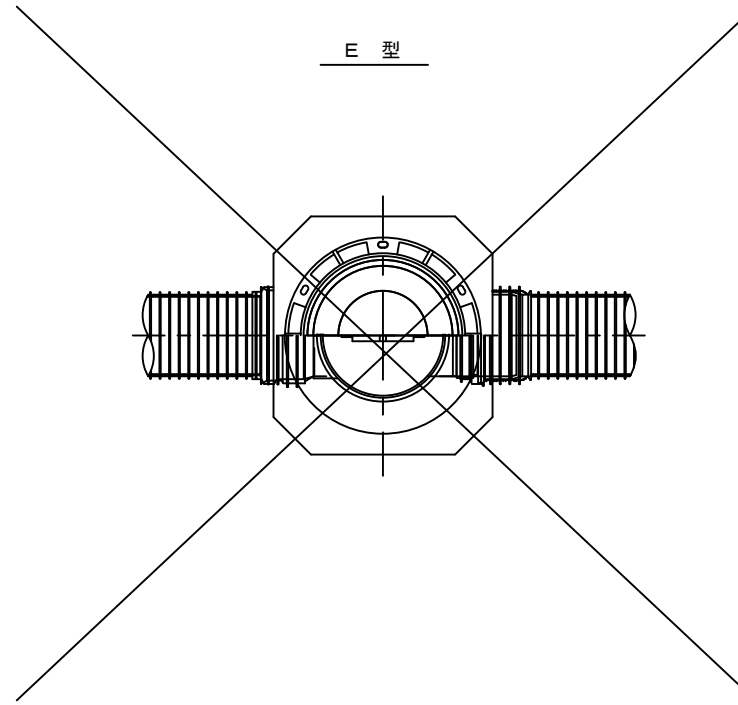
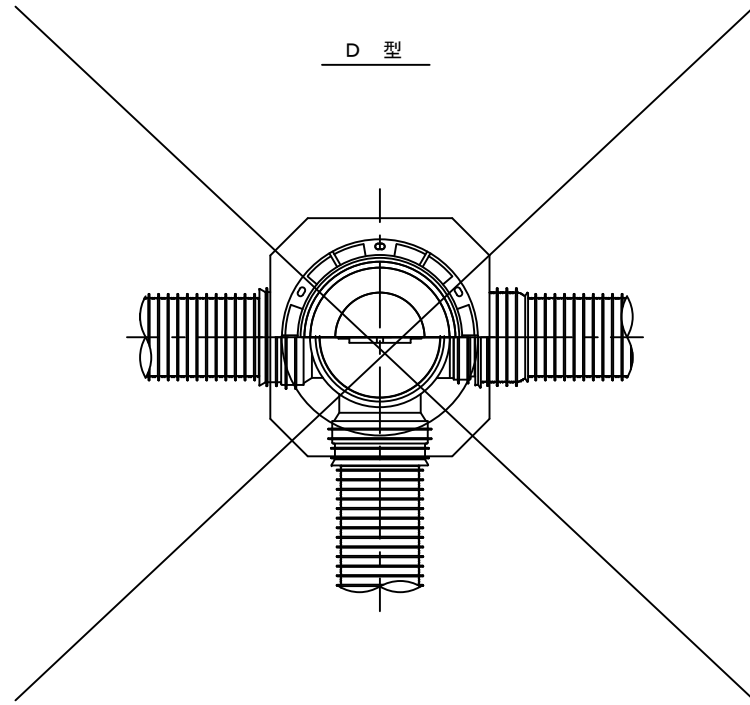
参考

※この図面はA1サイズを原寸とする。

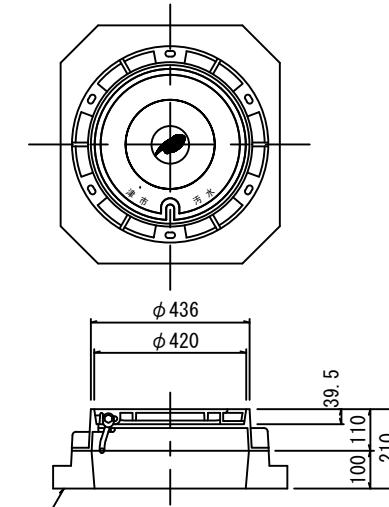
工事名	平成30年度 下建公補7号 津第5-3処理分区公共下水道工事 (その1)		
施工箇所名	津市 大倉 地内		
図面名	リブ管用塩ビ製小口径マンホール構造図1/2		
縮尺	1/10	図面番号	18/21
事業所名	津市下水道局下水道建設課		

# リブ管用塩ビ製小口径マンホール構造図 2 / 2

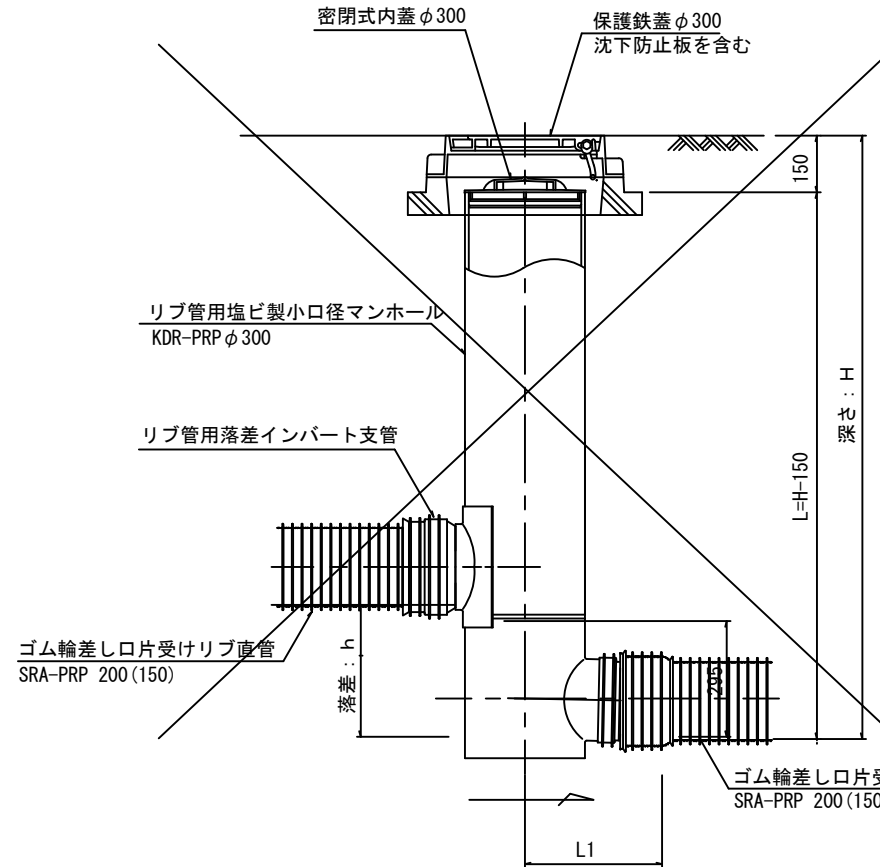
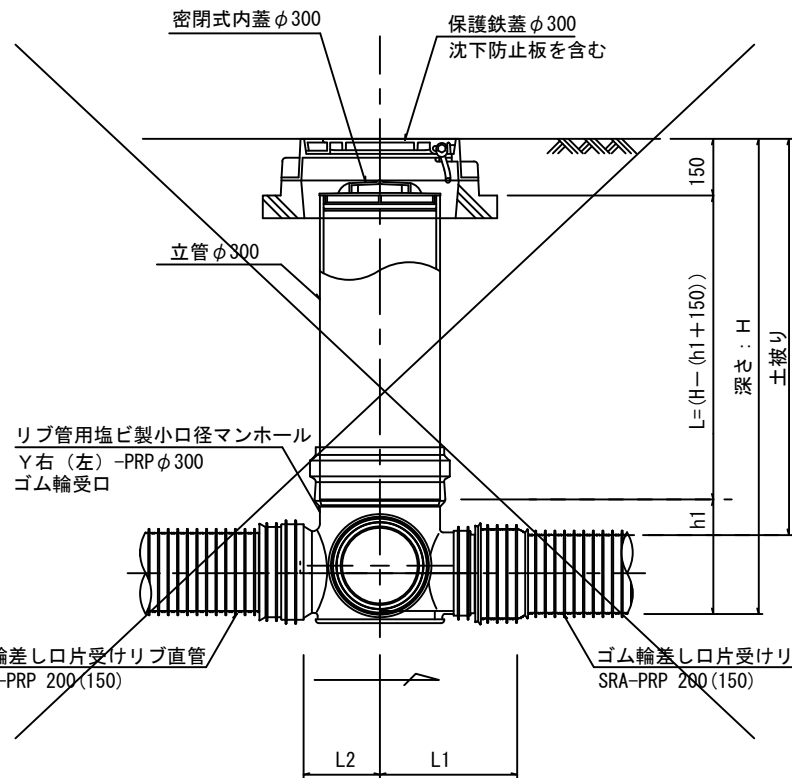
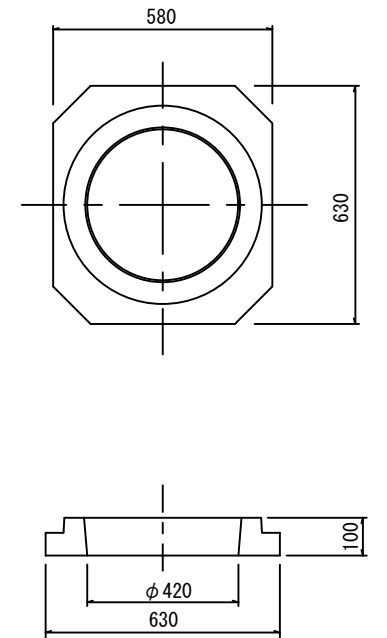
S-1/10



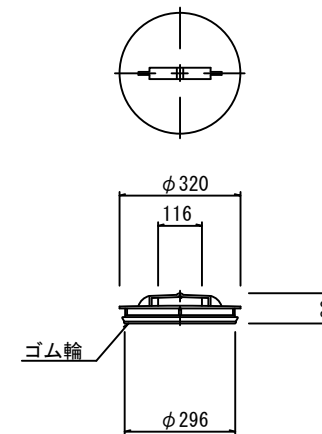
保護鉄蓋 φ300  
T-25 (≠14)  
津市認定マンホール蓋 (市章入り)



沈下防止板



密閉式内蓋  
φ300用



※塩ビマンホールは必要に応じた角度のインパートを使用すること。

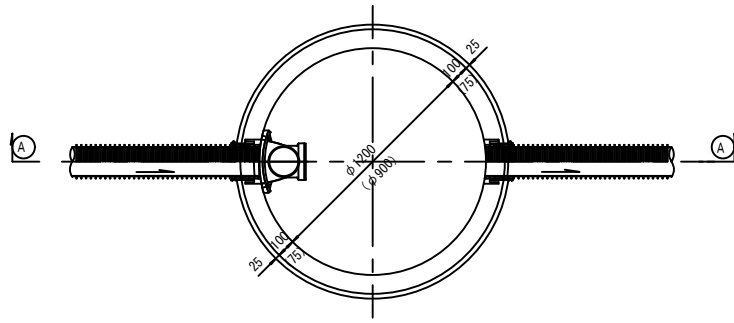
参考

工事名	平成30年度 下建公補7号 津第5-3処理分区公共下水道工事 (その1)
施工箇所名	津市 大倉 地内
図面名	リブ管用塩ビ製小口径マンホール構造図 2 / 2
縮尺	1/10 図面番号 19/21
事業所名	津市下水道局下水道建設課

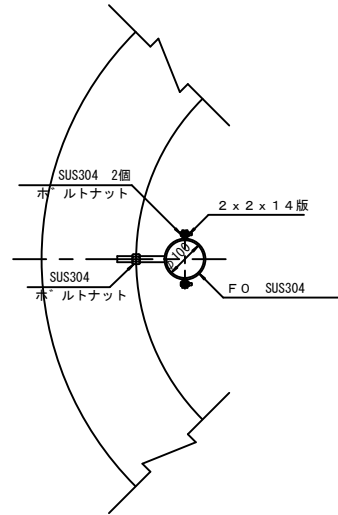
副管工詳細図 S=1/20

(内副管)

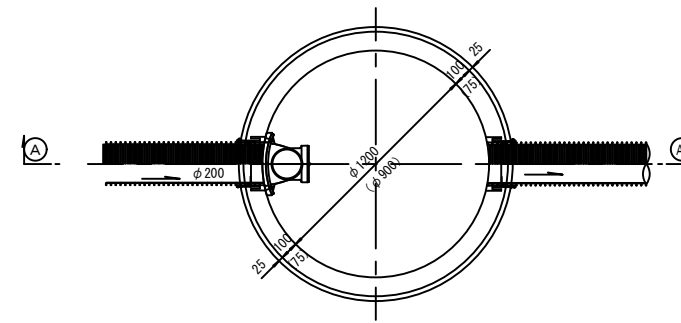
平面図



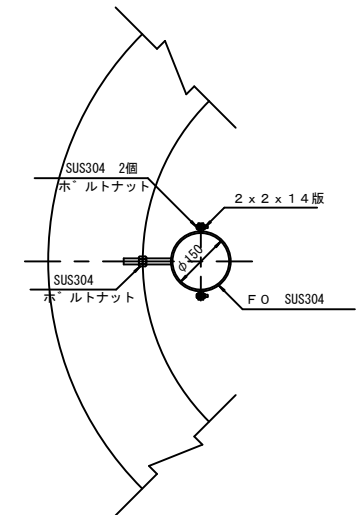
振止め金具 S=1/10



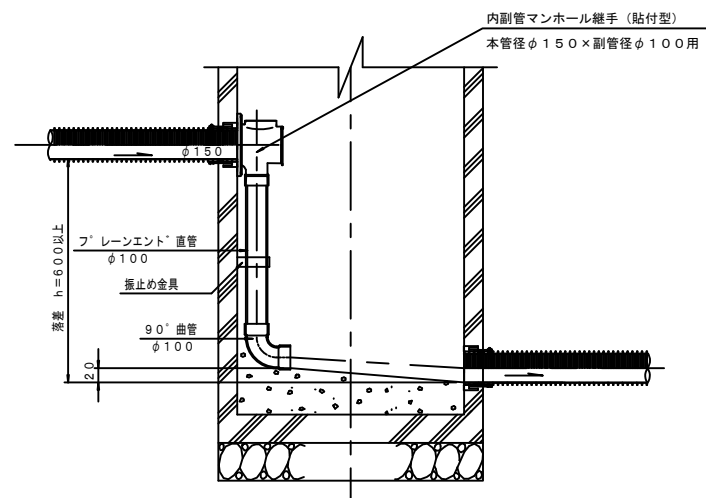
平面図



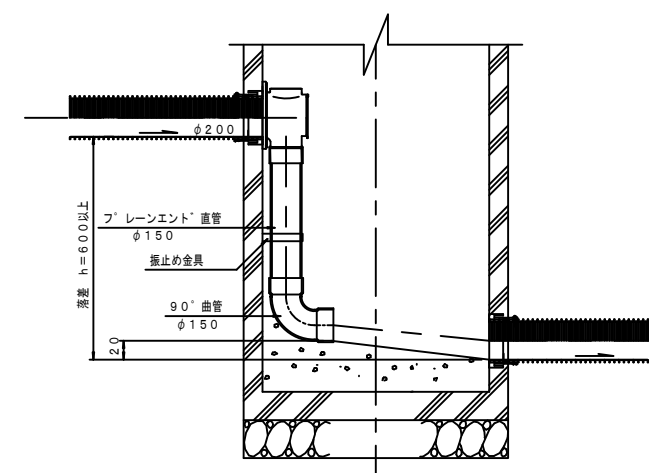
振止め金具 S=1/10



(A)---(A) 断面



(A)---(A) 断面



参 考

※この図面はA1サイズを原寸とする。

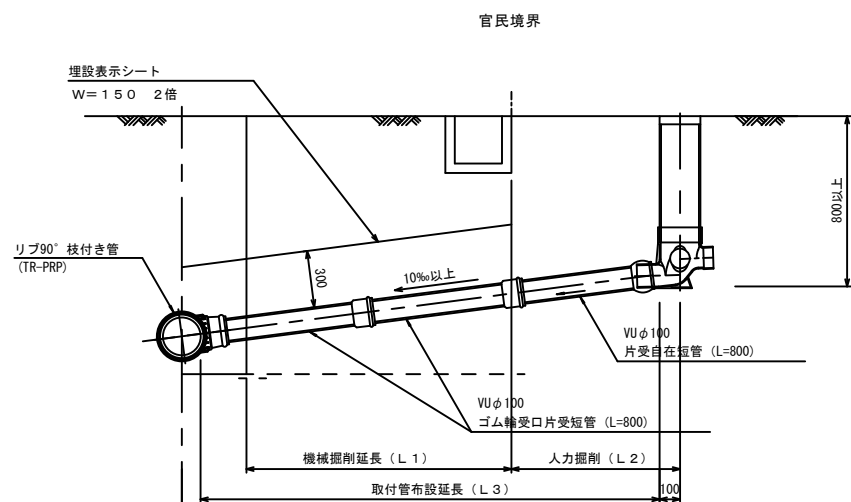
工 事 名	平成30年度 下建公補7号 津第5-3処理分区公共下水道工事 (その1)		
施工箇所名	津市 大倉 地内		
図 面 名	副管工詳細図(内副管)		
縮 尺	1/20	図面番号	20/21
事業所名	津市下水道局下水道建設課		

取付管布設標準図

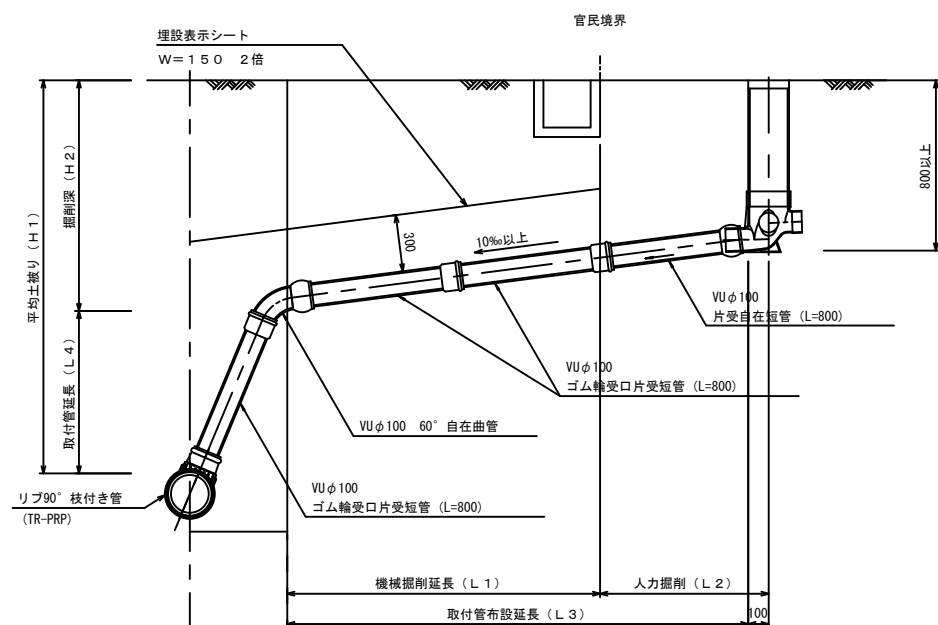
(リブ本管)

S=1/20

Aタイプ



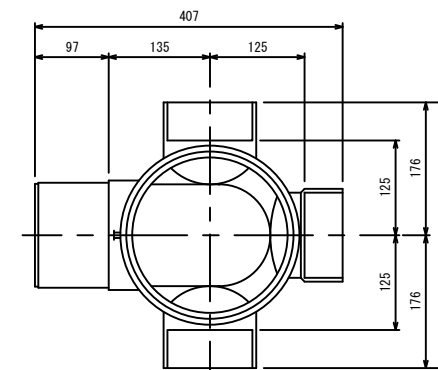
Bタイプ



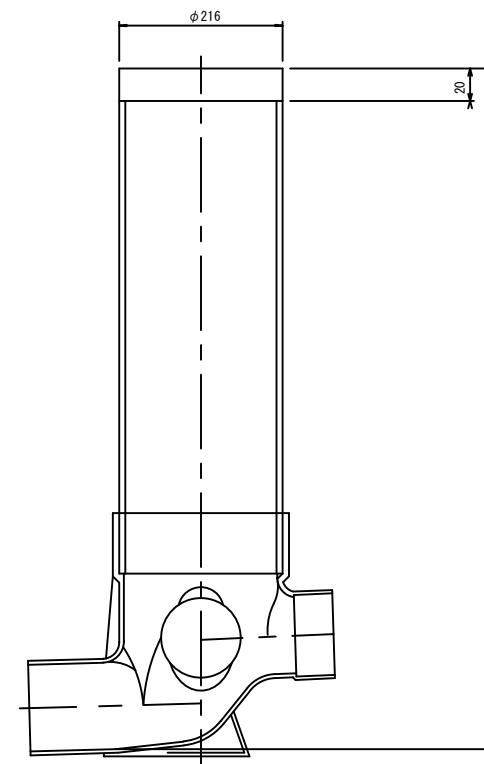
汚水樹 構造図 S=1/5

平面図

(参考)



断面図



※この図面はA1サイズを原寸とする。

工事名	平成30年度 下建公補第7号 津第5-3処理分区 公共下水道工事 (その1)
施工箇所名	津市 大倉 地内
図面名	取付管布設標準図 (リブ本管)
縮尺	図示 図面番号 21/21
事業所名	津市下水道局下水道建設課