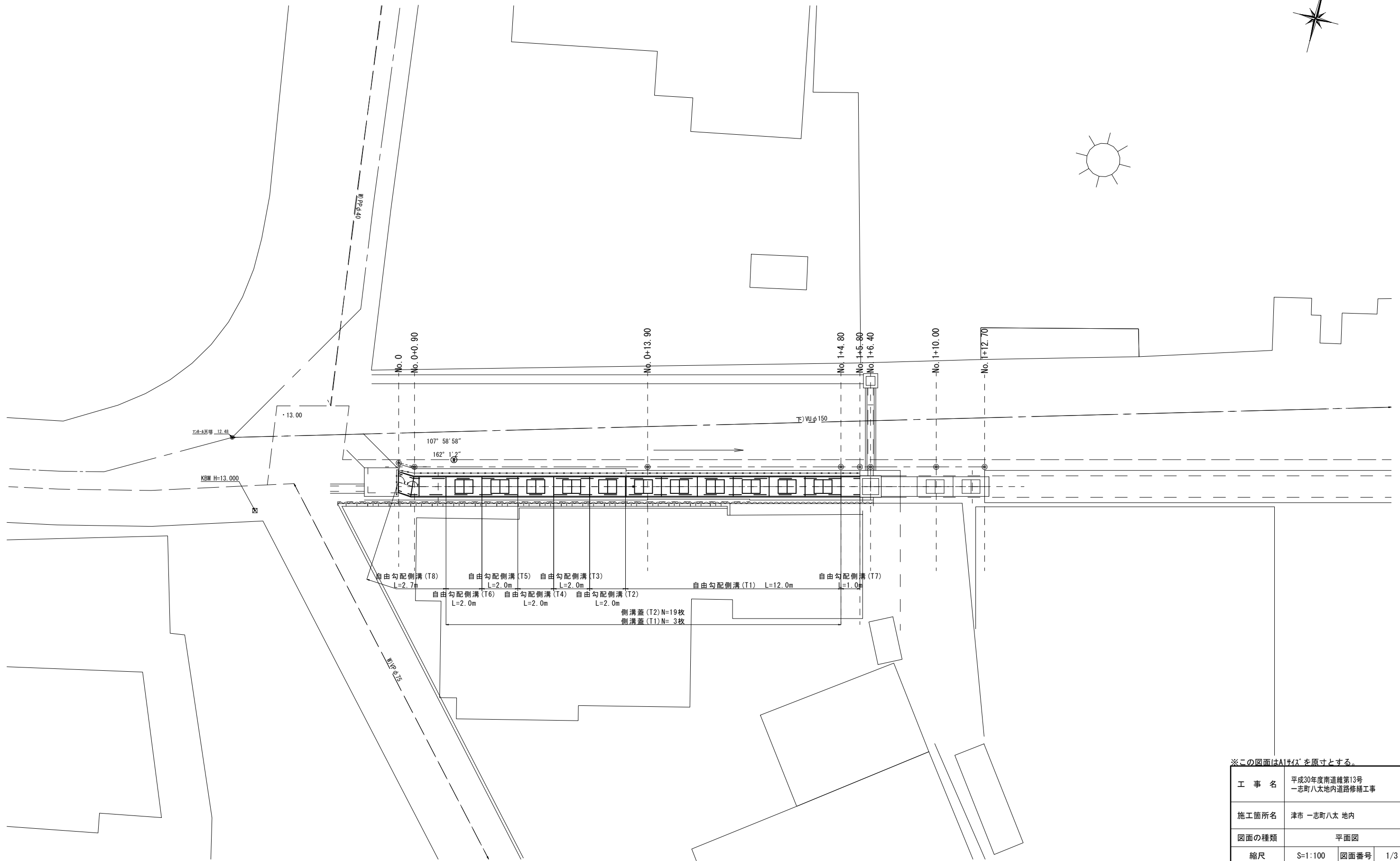
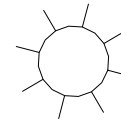


平面図  
S=1:100



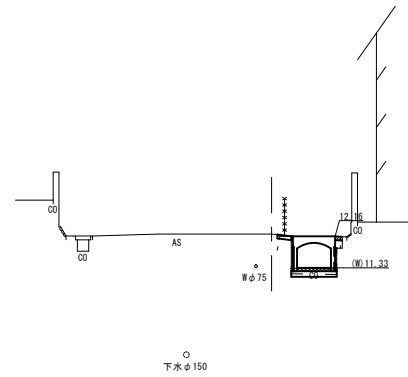
自由勾配側溝 (T8) L=2.7m  
 自由勾配側溝 (T5) L=2.0m  
 自由勾配側溝 (T3) L=2.0m  
 自由勾配側溝 (T7) L=1.0m  
 自由勾配側溝 (T6) L=2.0m  
 自由勾配側溝 (T4) L=2.0m  
 自由勾配側溝 (T2) L=2.0m  
 自由勾配側溝 (T1) L=12.0m  
 側溝蓋 (T2) N=19枚  
 側溝蓋 (T1) N= 3枚

※この図面はA1サイズを原寸とする。

工事名	平成30年度南道線第13号 一志町八太地内道路修繕工事		
施工箇所名	津市 一志町八太 地内		
図面の種類	平面図		
縮尺	S=1:100	図面番号	1/3
事務所名	津市建設部 津南工事事務所		

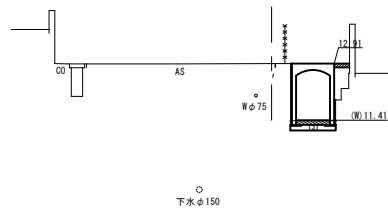
横断面図  
S=1:100

No. 0+13.90  
GH=12.22



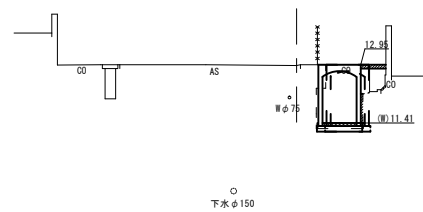
No. 0+13.90		
11月工事	床掘り	m <sup>2</sup> 0.08
	埋戻し	m <sup>2</sup> 0.04
舗装工	舗装撤去	m <sup>2</sup> -
	不陸整正	m <sup>2</sup> -
	表層	m <sup>2</sup> -
	スリット埋設撤去(注)	m <sup>2</sup> 0.18
	埋戻スリット	m <sup>2</sup> 0.06
	張りスリット	m <sup>2</sup> 0.20

No. 0+0.90  
GH=12.91



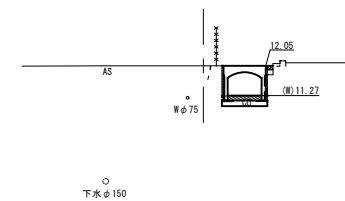
No. 0+0.90		
11月工事	床掘り	m <sup>2</sup> 0.13
	埋戻し	m <sup>2</sup> 0.27
舗装工	舗装撤去	m <sup>2</sup> -
	不陸整正	m <sup>2</sup> -
	表層	m <sup>2</sup> -
	スリット埋設撤去(注)	m <sup>2</sup> 0.18
	埋戻スリット	m <sup>2</sup> 0.08
	張りスリット	m <sup>2</sup> 0.40

No. 0  
GH=12.93



No. 0		
11月工事	床掘り	m <sup>2</sup> 0.11
	埋戻し	m <sup>2</sup> 0.39
舗装工	舗装撤去	m <sup>2</sup> -
	不陸整正	m <sup>2</sup> -
	表層	m <sup>2</sup> -
	スリット埋設撤去(注)	m <sup>2</sup> 0.25
	埋戻スリット	m <sup>2</sup> 0.05
	張りスリット	m <sup>2</sup> 0.65

No. 1+5.80  
GH=12.05



No. 1+5.80		
作業工事	床掘り	m <sup>2</sup> 0.15
	埋戻し	m <sup>2</sup> 0.03
舗装工	舗装撤去	m <sup>2</sup> -
	不陸整正	m <sup>2</sup> -
	表層	m <sup>2</sup> -
	スリット埋設撤去(注)	m <sup>2</sup> 0.18
	埋戻スリット	m <sup>2</sup> 0.06
	張りスリット	m <sup>2</sup> 0.20

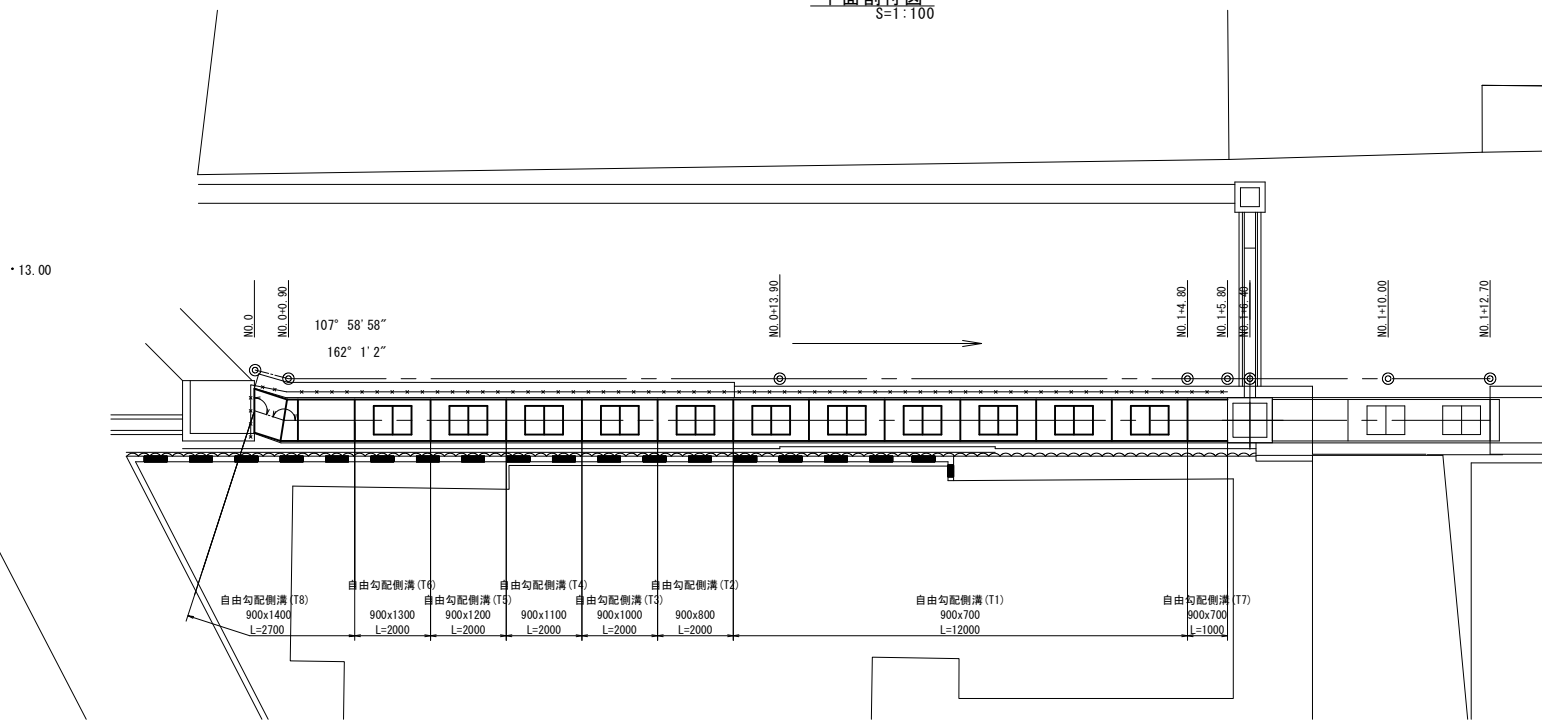
※この図面はA1サイズを原寸とする。

工事名	平成30年度南道線13号 一志町八太地内道路修繕工事		
施工箇所名	津市 一志町八太 地内		
図面の種類	横断面図		
縮尺	S=1:100	図面番号	2/3
事務所名	津市建設部 津南工事事務所		

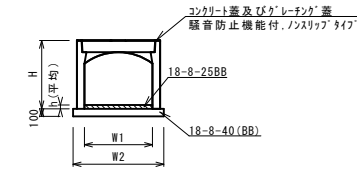
各種構造図  
S=1:100

自由勾配側溝詳細図

平面割付図  
S=1:100



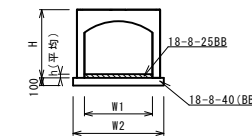
自由勾配側溝 (T1)~(T6)  
S=1:50



名称	規格	単位	数量						備考
			(T1)	(T2)	(T3)	(T4)	(T5)	(T6)	
自由勾配側溝	標準用	名称	900x700	900x800	900x1000	900x1100	900x1200	900x1300	#=1100同等品以上
		本	5.00	5.00	5.00	5.00	5.00	5.00	
インハートンクリート	18-8-25BB	m3	0.84	1.04	1.81	1.68	1.55	1.42	
均しコンクリート	18-8-40BB	m3	1.20	1.20	1.20	1.20	1.20	1.20	
同上型枠		m2	2.00	2.00	2.00	2.00	2.00	2.00	
基面修正		m2	12.0	12.0	12.0	12.0	12.0	12.0	
H		mm	905	1005	1205	1305	1405	1505	
h		mm	93	116	201	187	172	158	
W1		mm	900	900	900	900	900	900	
W2		mm	1200	1200	1200	1200	1200	1200	
摘要									

※グレーチング蓋については、10mに1枚布設すること。

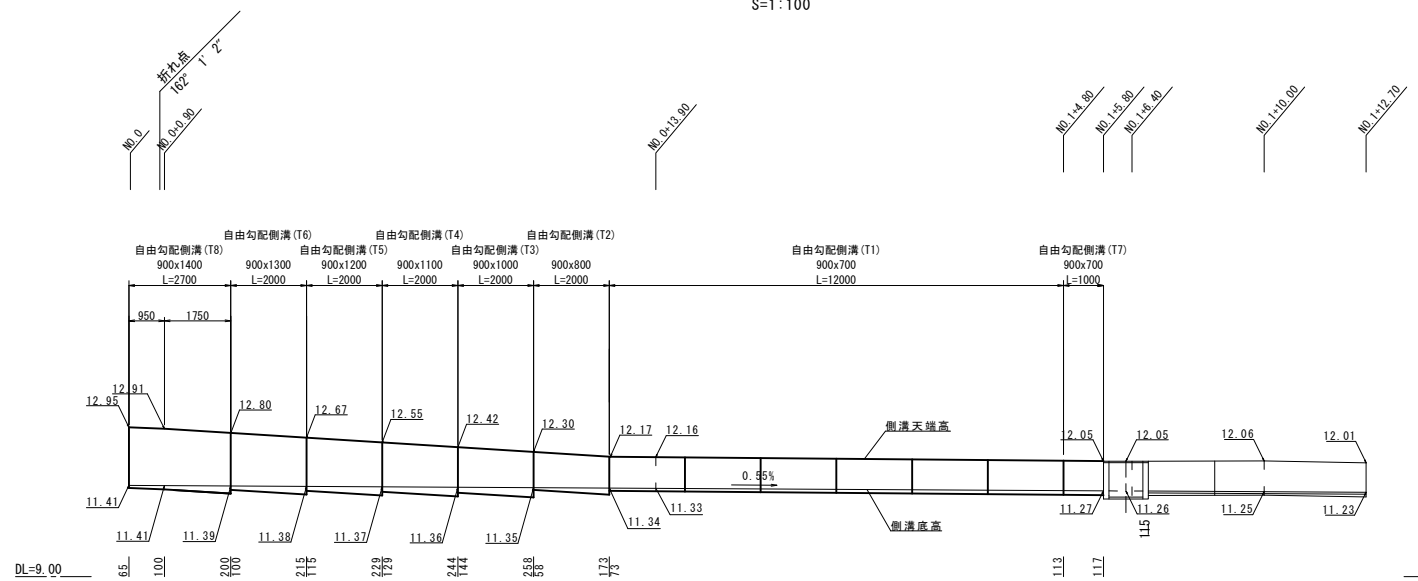
自由勾配側溝 (T7),(T8)  
S=1:50



名称	規格	単位	数量		備考
			(T7)	(T8)	
自由勾配側溝	緩断暗渠	名称	900x700	900x1400	#=1100同等品以上
		本	5.00	5.00	
インハートンクリート	18-8-25BB	m3	1.04	1.13	
均しコンクリート	18-8-40BB	m3	1.20	1.20	
同上型枠		m2	2.00	2.00	
基面修正		m2	12.0	12.0	
H		mm	905	1605	
h		mm	115	126	
W1		mm	900	900	
W2		mm	1200	1200	
摘要					

※グレーチング蓋については、10mに1枚布設すること。

縦断割付図  
S=1:100



※この図面はA1サイズを原寸とする。

工事名	平成30年度南道線第13号 一志町八太地内道路修繕工事		
施工箇所名	津市一志町八太 地内		
図面の種類	各種構造図		
縮尺	図示	図面番号	3/3
事務所名	津市建設部 津南工事事務所		