

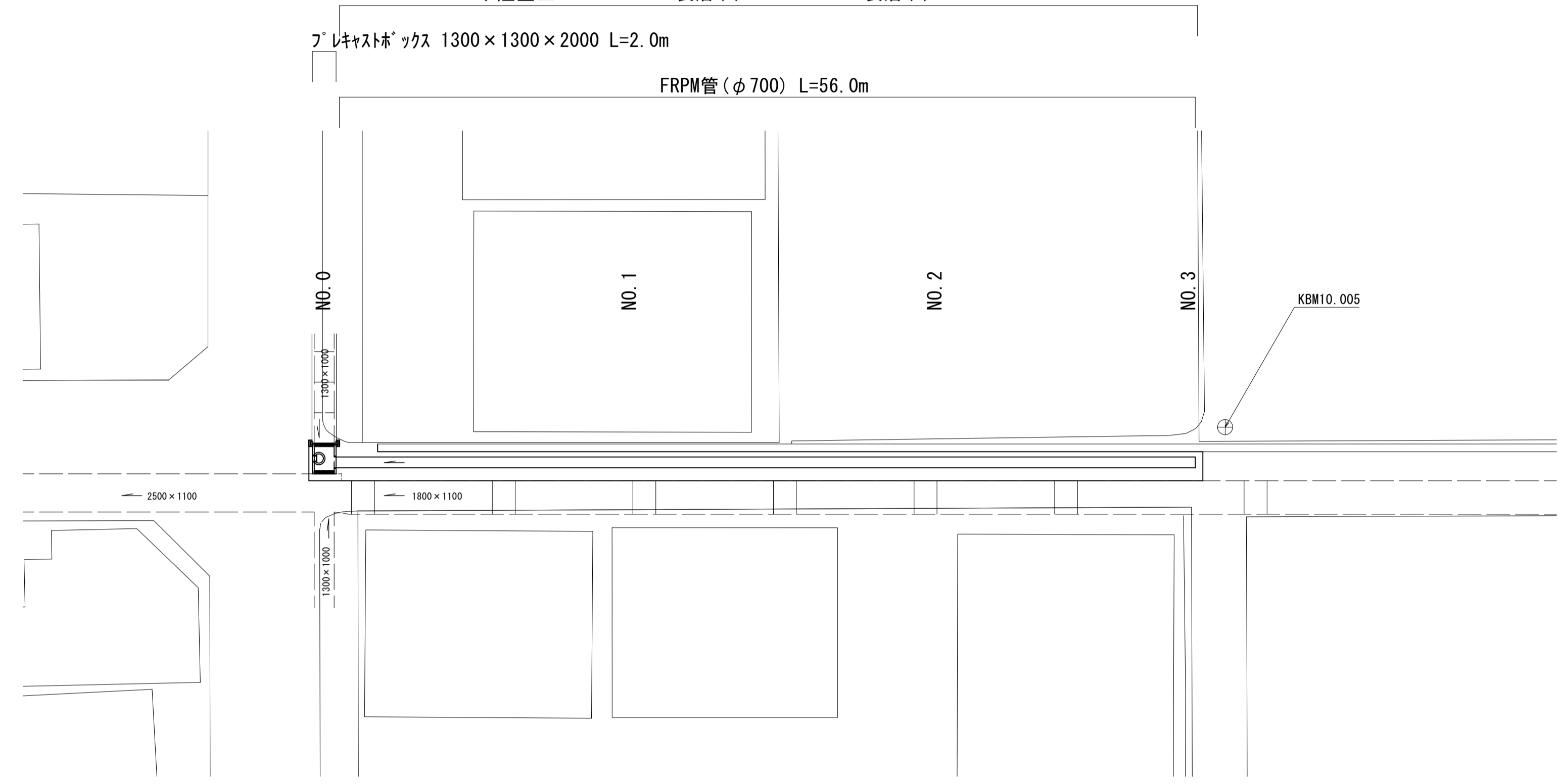
平面図

S=1/250

不陸整正 A=114.0m² 表層(2) A=114.0m² 表層(3) A=91.8m²

プレキャストボックス 1300×1300×2000 L=2.0m

FRPM管(φ700) L=56.0m

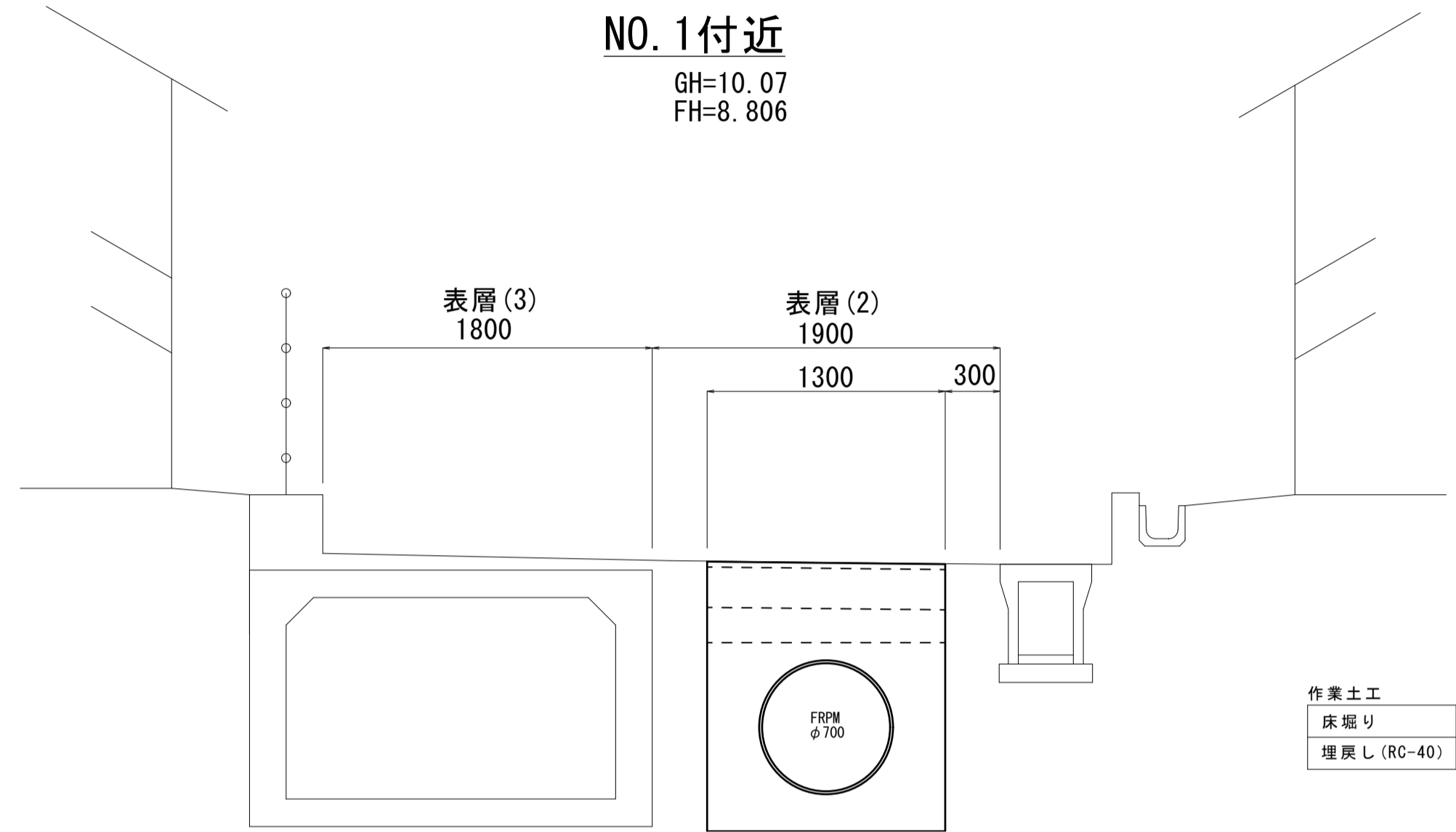


標準横断面図

S=1/30

NO.1付近

GH=10.07
FH=8.806



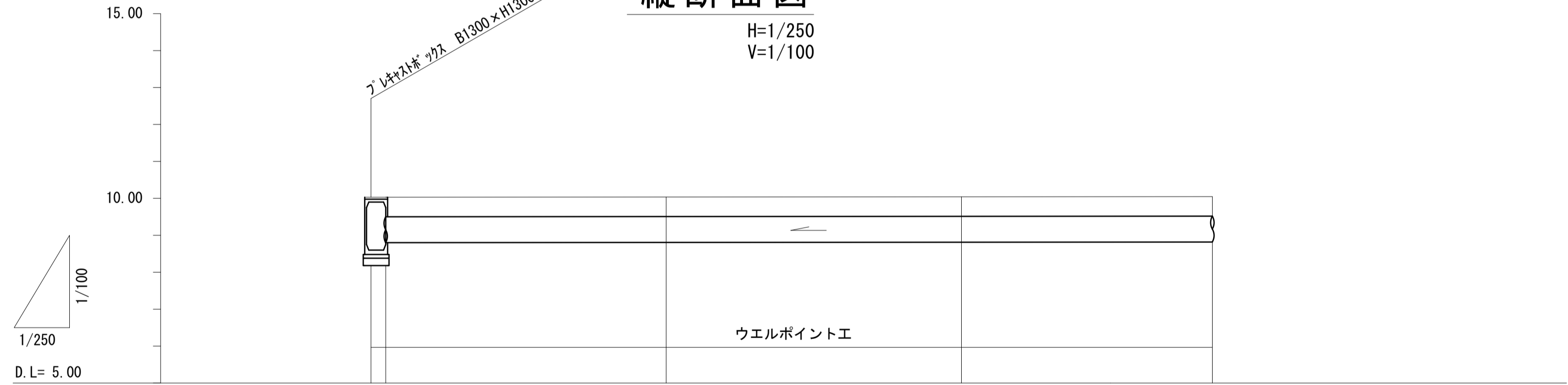
作業土工		
床掘り	m ²	1.9
埋戻し(RC-40)	m ²	0.2

縦断面図

H=1/250
V=1/100

プレキャストボックス B1300×H1300×L2000

ウエルポイントエ

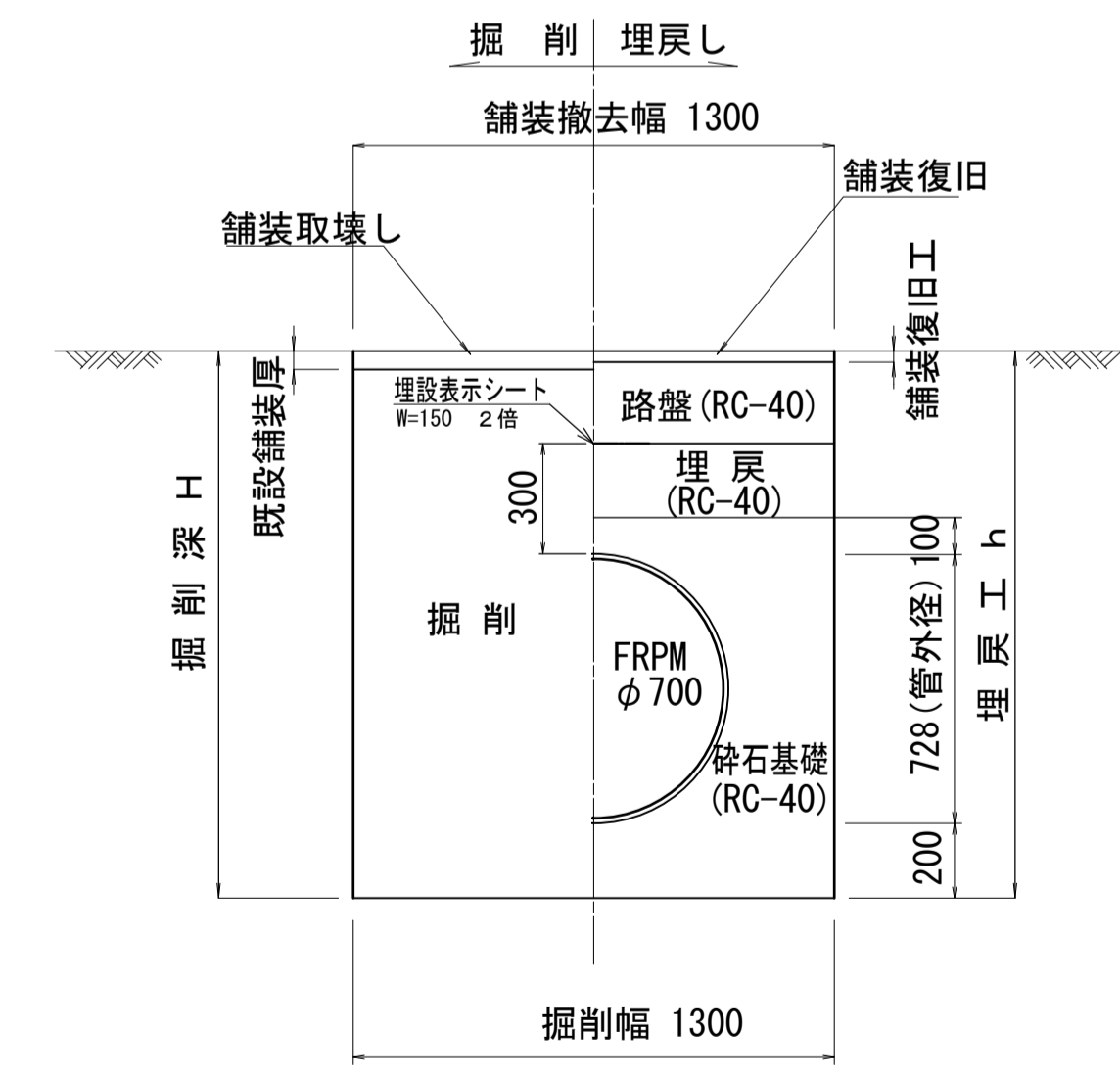


路線記号	FRPM φ700 mm 56.00 m			
勾配	0.33‰			
土被り	0.55	0.55	0.54	0.56
掘削深	1.87 1.87 1.47	1.48	1.47	1.48
管底高	8.800 8.800	8.806	8.813	8.819
地盤高	10.06 10.06	10.07	10.07	10.08
追加距離	0.00 1.00	20.00	40.00	57.00
単距離	0.00 1.00	19.00	20.00	17.00
測点	No.0 No.0+1.00	No.1	No.2	No.2+17.00

土工定規図

S=1/20

強化プラスチック複合管 (FRPM)

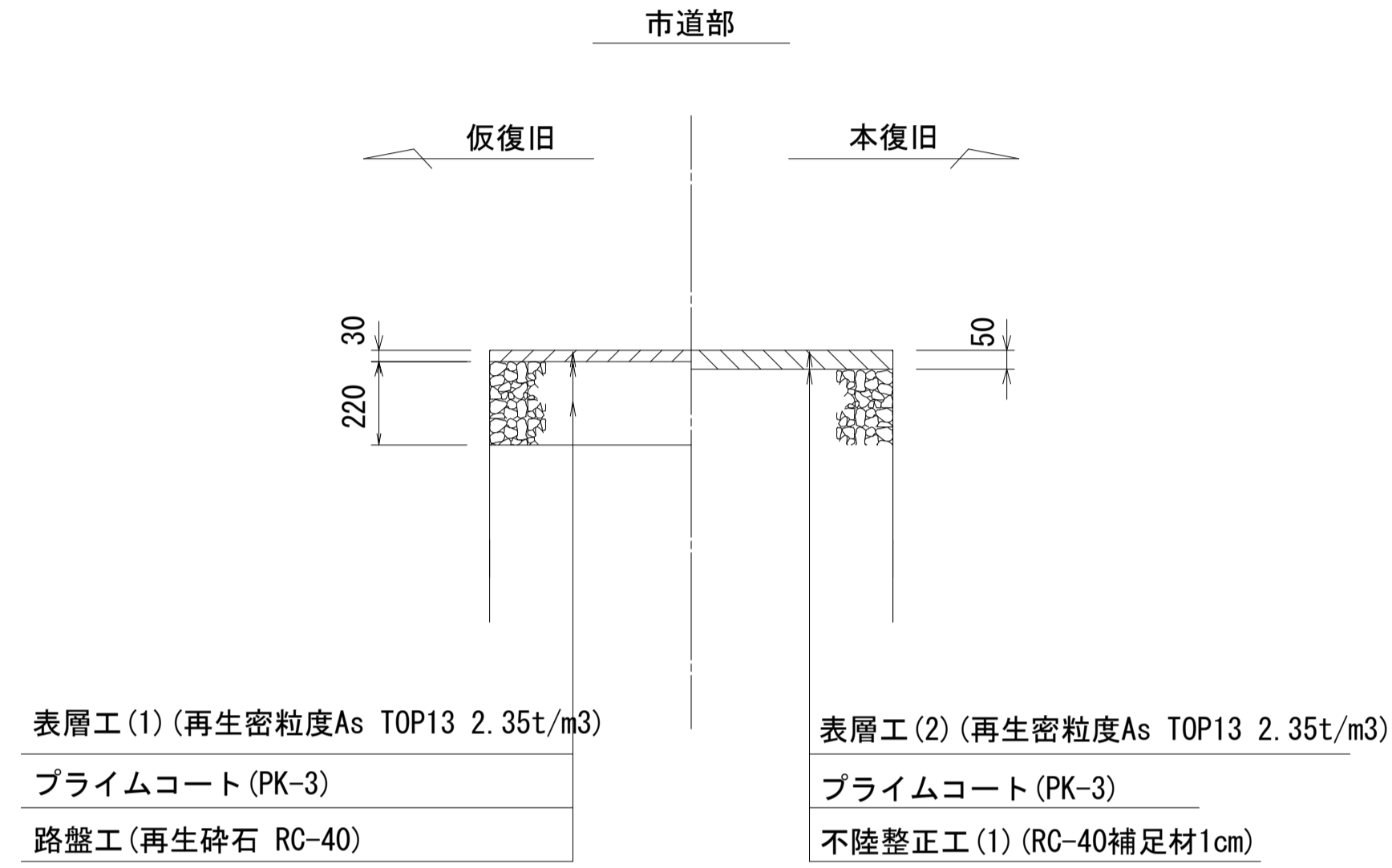


※本図面はA1サイズを原寸とする。

工事名	平成30年度下建公第3号 橋内東部第一排水区排水路整備工事		
施工箇所名	津市末広町地内		
図面名	平面図・縦断面図・標準横断面図・土工定規図		
縮尺	図示	図面番号	1/3
事業所名	津市下水道局下水道建設課		

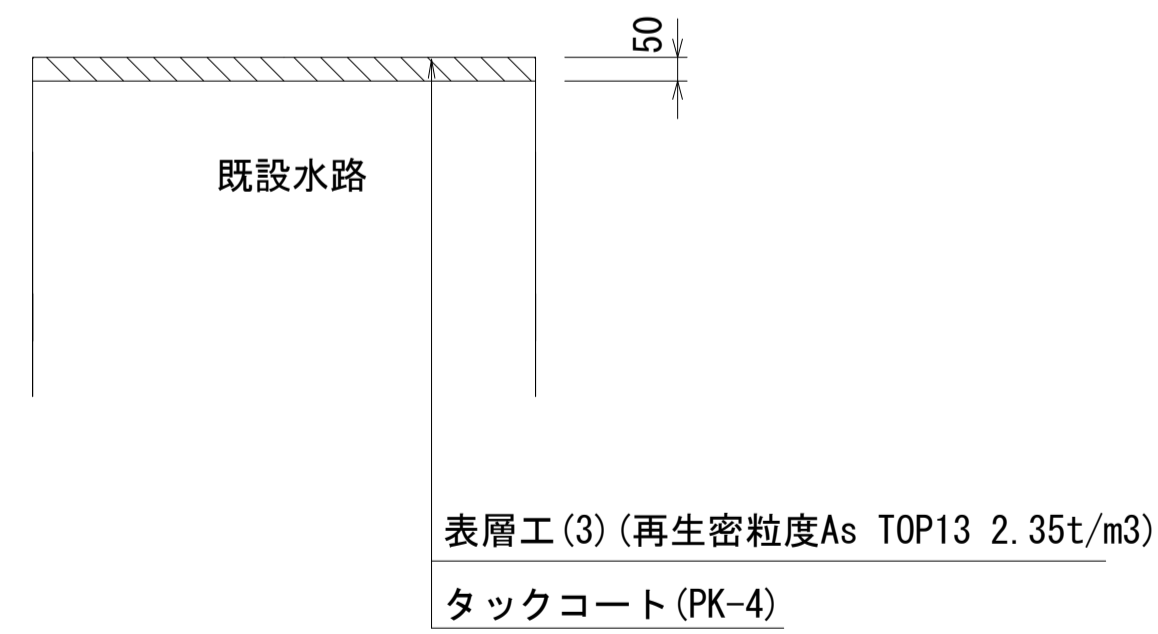
舗装復旧工

S=1/20



市道部

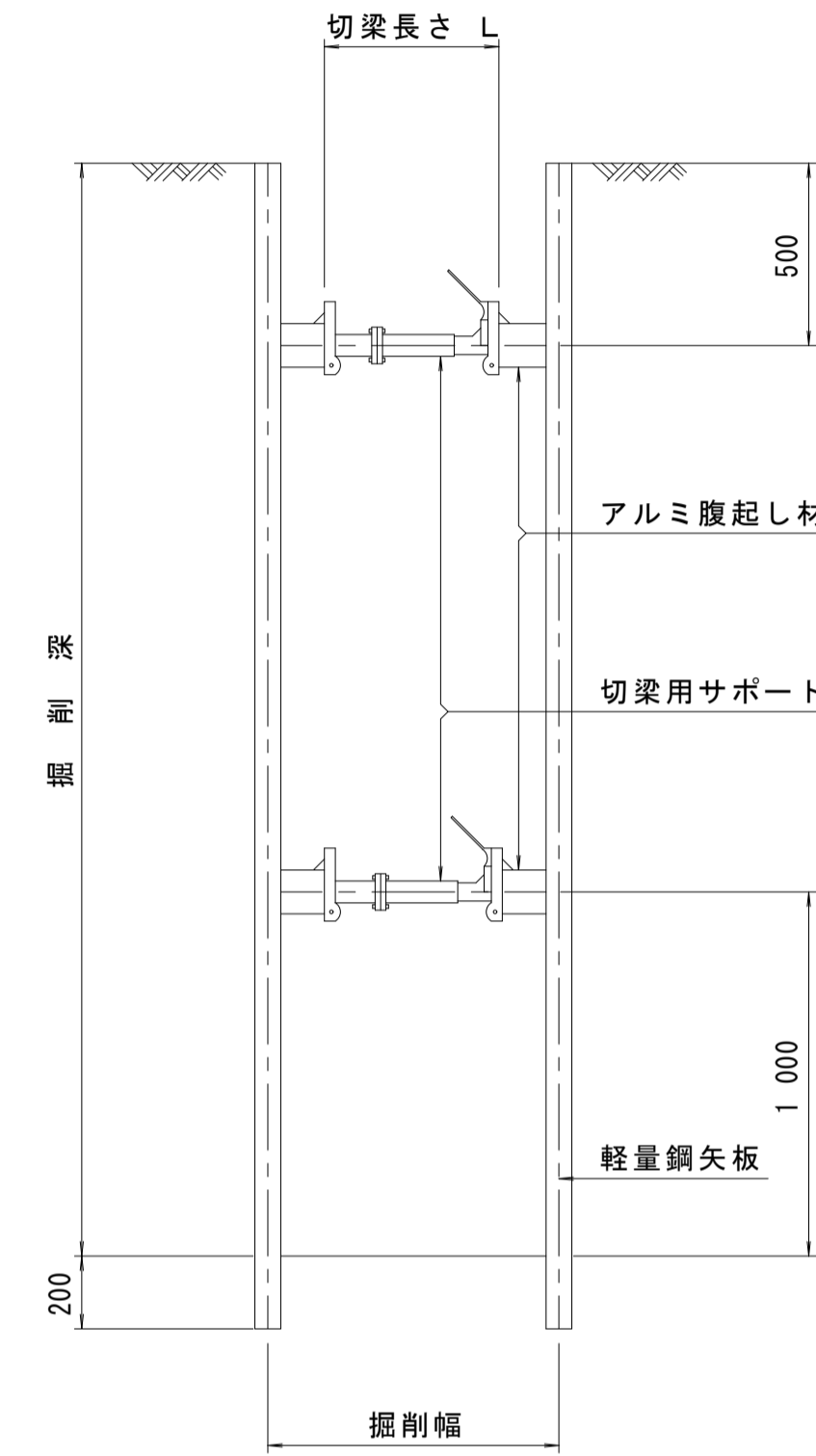
本復旧(水路部)



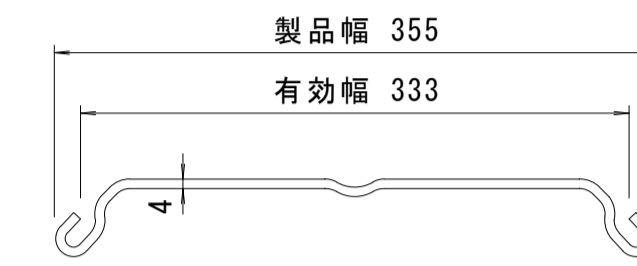
土留工標準図 (参考)

(軽量金属支保材使用の場合)

断面図



軽量鋼矢板標準図

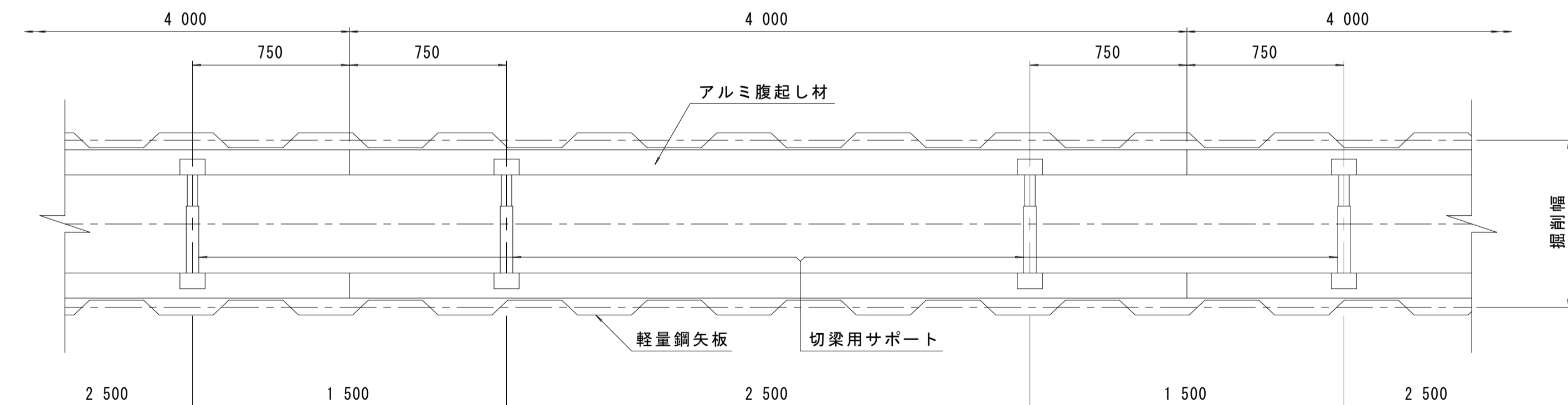


支保工段数表

掘削深 (m)	矢板長 (m)	支保工段数 (段)
1.5 < H ≤ 1.8	2.0	1
1.8 < H ≤ 2.0	2.5	1
2.0 < H ≤ 2.3	2.5	2
2.3 < H ≤ 2.8	3.0	2
2.8 < H ≤ 3.3	3.5	2
3.3 < H ≤ 3.5	4.0	2
3.5 < H ≤ 3.8	4.0	3

※ マンホール部掘削時においては、掘削深に応じた軽量鋼矢板を使用すること。

平面図



※本図面はA1サイズを原寸とする。

工事名	平成30年度下建公第3号 橋内東部第一排水区排水路整備工事		
施工箇所名	津市末広町地内		
図面名	舗装復旧工・土留工標準図(参考)		
縮尺	図示	図面番号	3/3
事業所名	津市下水道局下水道建設課		