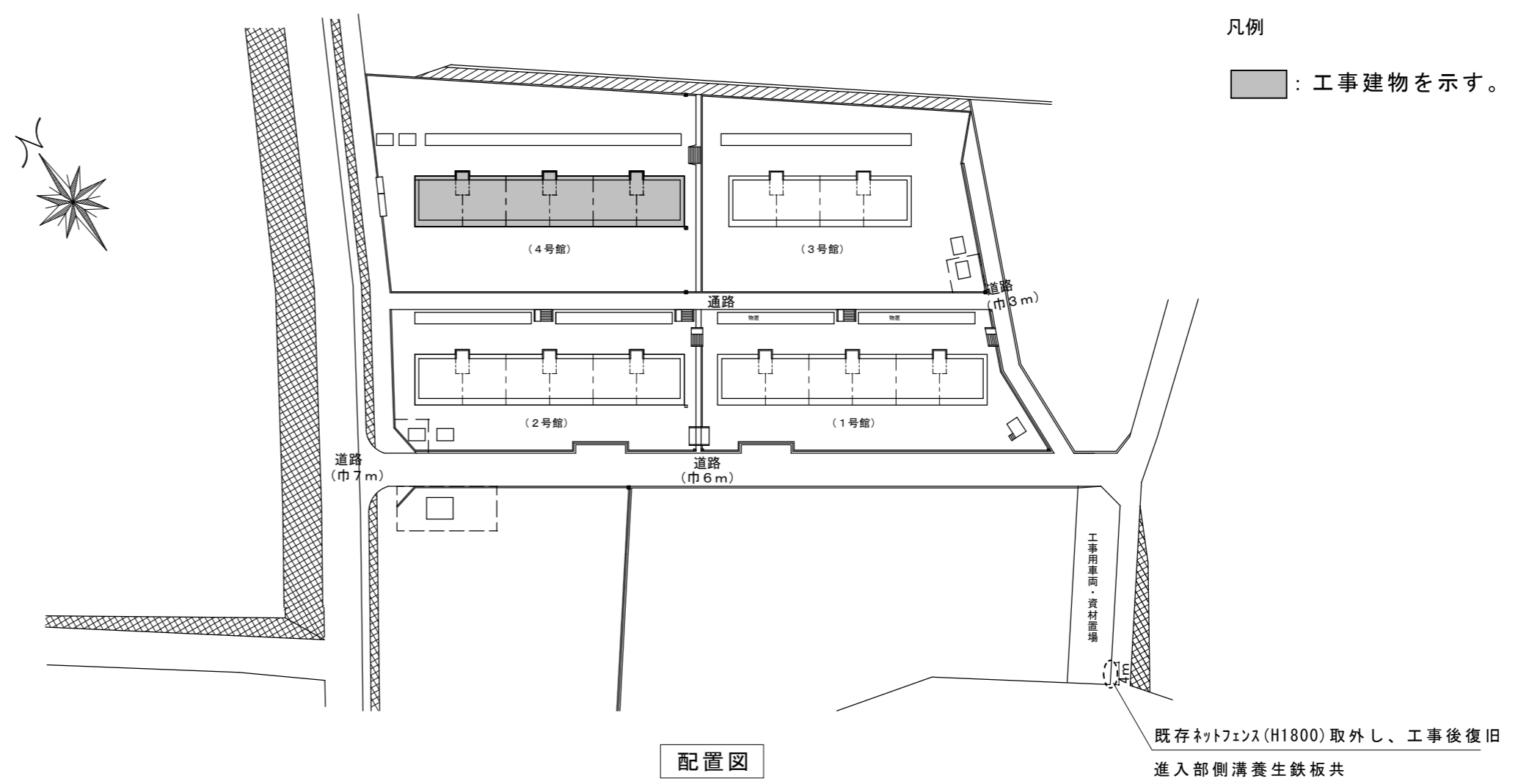


付近見取図



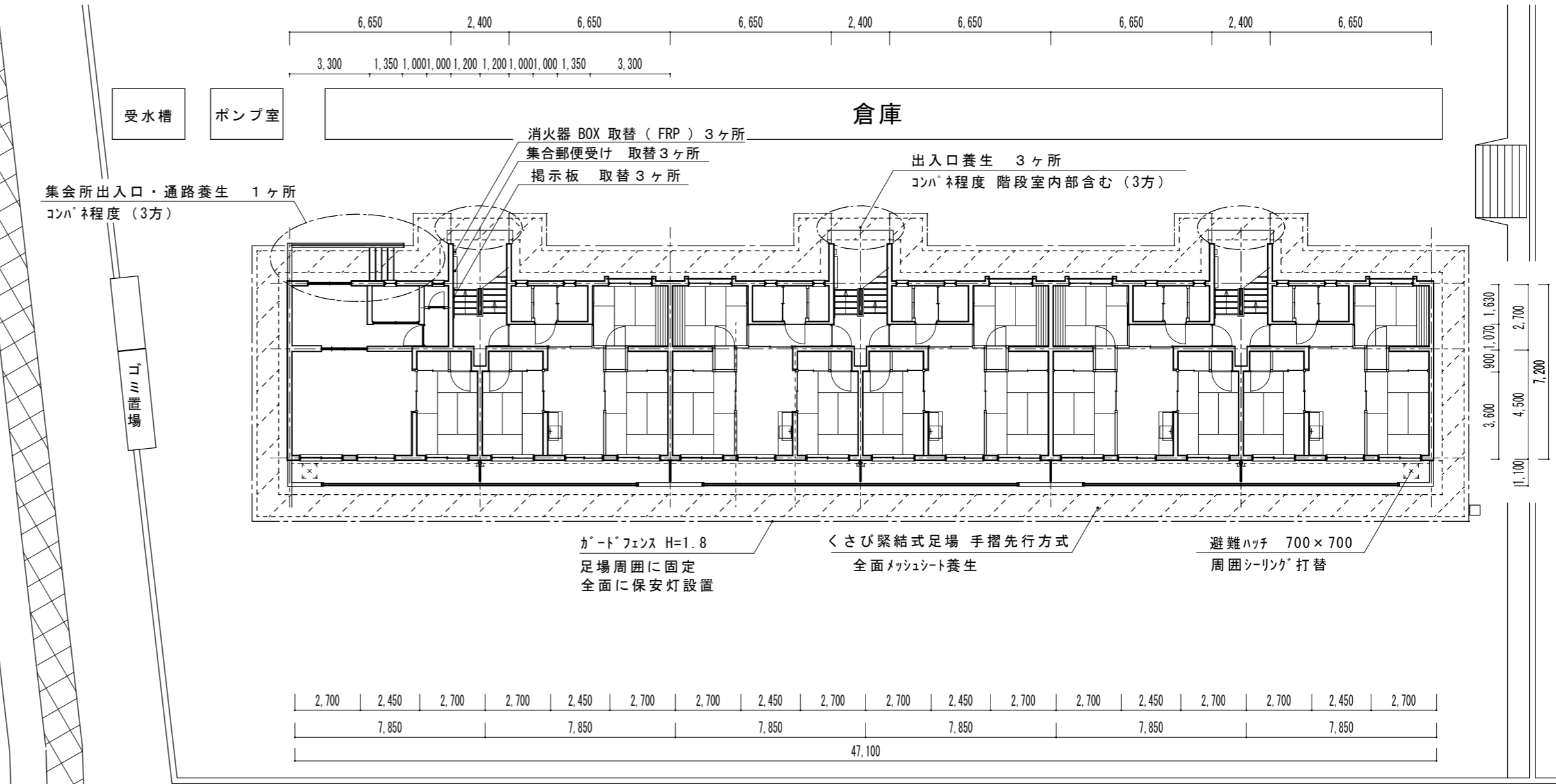
配置図

特記事項

- (工事概要)
- ・防水改修工事
  - ・外壁改修工事
  - ・塗装改修工事
  - ・電気設備工事
- (施工条件)
- ・当工事場所は市営住宅であり、入居者が生活しているため、入居者に対する安全対策、プライバシー、騒音及び塗料の飛散等には十分注意するとともに、玄関ドア塗装工事（室内側も含む）による入室及び各工程については、管理人、入居者と十分に打合せをし、的確に連絡を行うこと。また、必要と思われる仮設については請負者の負担において行うこと。
  - ・入居者の所有物（ベランダ荷物、エアコン室外機等）については、入居者に確認のうえ移動させ、工事後復旧すること。移動が出来ない物については、養生すること。なお、破損させた場合、請負者の負担で交換・復旧すること。
  - ・工事期間中も集会所（1階西端）を利用するため、利用日を事前に管理人に確認し、利用出来るようにすること。
  - ・工事対象物又は既設建物、入居者持ち物に損害を与えた場合は、請負者の負担、責任において速やかに復旧するとともに、市監督員に報告すること。
  - ・工事における施工計画書、材料承認及び各種関係書類等（調査報告書等）はその部分の工事に着手するまでに監督員の承諾を受けること。
  - ・使用材料について、その部分の工事に着手するまでに、監督員による数量及び材料の検収を受けること。
  - ・毎日の作業終了時には、工事対象建築物の内外を清掃し、念入りな後片付けを行い、工事区域の整理整頓につとめること。
  - ・工事に際して、作業の支障となる既設物は、一時取外しのうえ復旧すること。
  - ・工事用電力及び用水については請負業者負担とする。
  - ・工事車両構内進入ルート、駐車場及び材料置場については、当課と協議のうえ決定する。
  - ・大型車両進入時には誘導員を配置し、行人及び敷地周囲の安全確保に配慮すること。
  - ・工事車両及び工事関係車両は、周辺道路に駐車しないこと。
  - ・外部足場を設ける場合は、「手すり先行工法に関するガイドライン」（厚生労働省 平成21年4月）により、設置については同ガイドラインに基づく働きやすい安心感のある足場とし、二段手すりと幅木の機能を有する部材があらかじめ備えられた手すり先行専用足場型とするか、または改善措置機材を用いて手すり先行専用足場型と同等の機能を確保するものとする。
  - ・手摺の取替えに際し、撤去時における入居者の転落防止に必要な措置を適宜行い、安全対策に十分配慮すること。
  - ・テレビ放送用パラボナアンテナ等については、一時取り外しを行い、テレビ放送が中断されないよう仮設し、作業に着手すること。また工事後において本設復旧すること。
  - ・設計図書に明記がなくとも、機能上及び構造上当然必要と認められるものは本工事に含む。なお、内訳書の数量は参考とする。

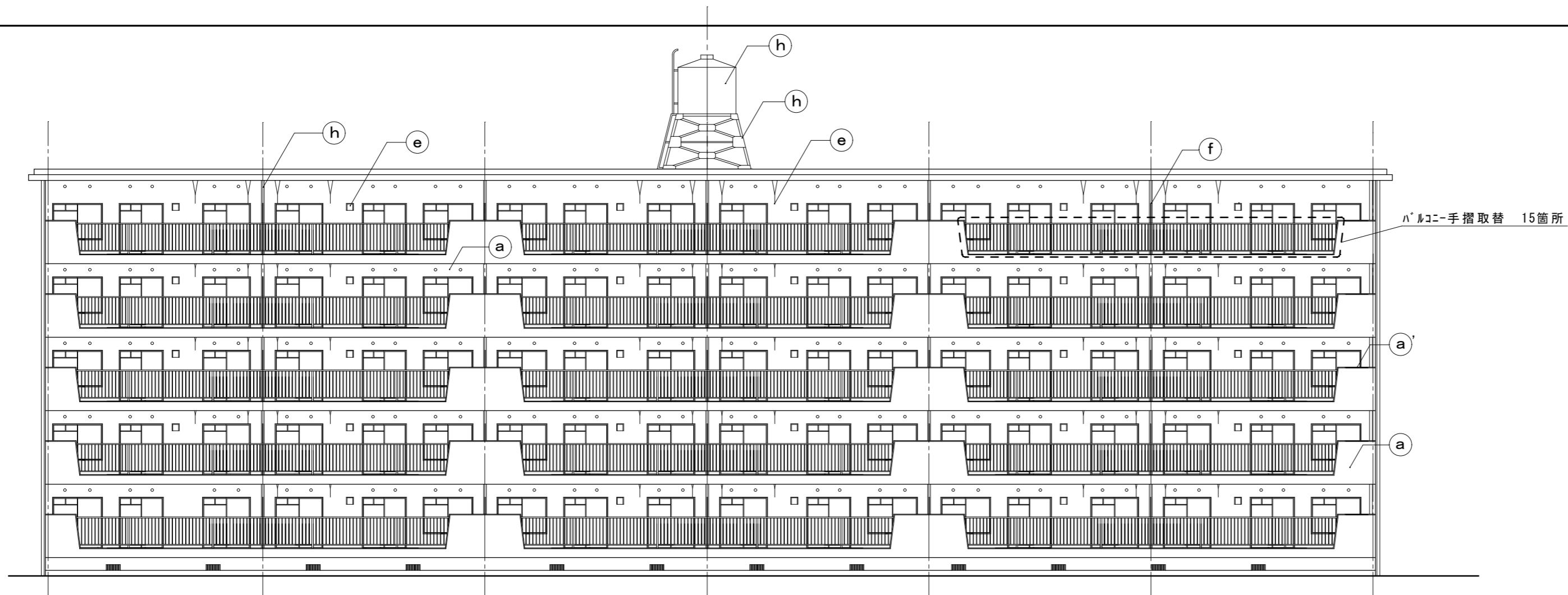
- (適用基準)
- ・国土交通省大臣官房官庁営繕部監修 公共建築工事標準仕様書 建築工事編・電気設備工事編(最新版)
  - ・国土交通省大臣官房官庁営繕部監修 公共建築改修工事標準仕様書 建築工事編・電気設備工事編(最新版)
  - ・その他関係法令

- (解体撤去処分)
- ・当工事により発生する廃材は、産業廃棄物となるため関係法令により適切に処理すること。
  - ・また、工事完了後、速やかにマニフェスト等の写し（A、B2、D票）を市監督員に提示すること。
  - ・近隣に対し騒音・振動・粉塵等を配慮した施工を行うこと。

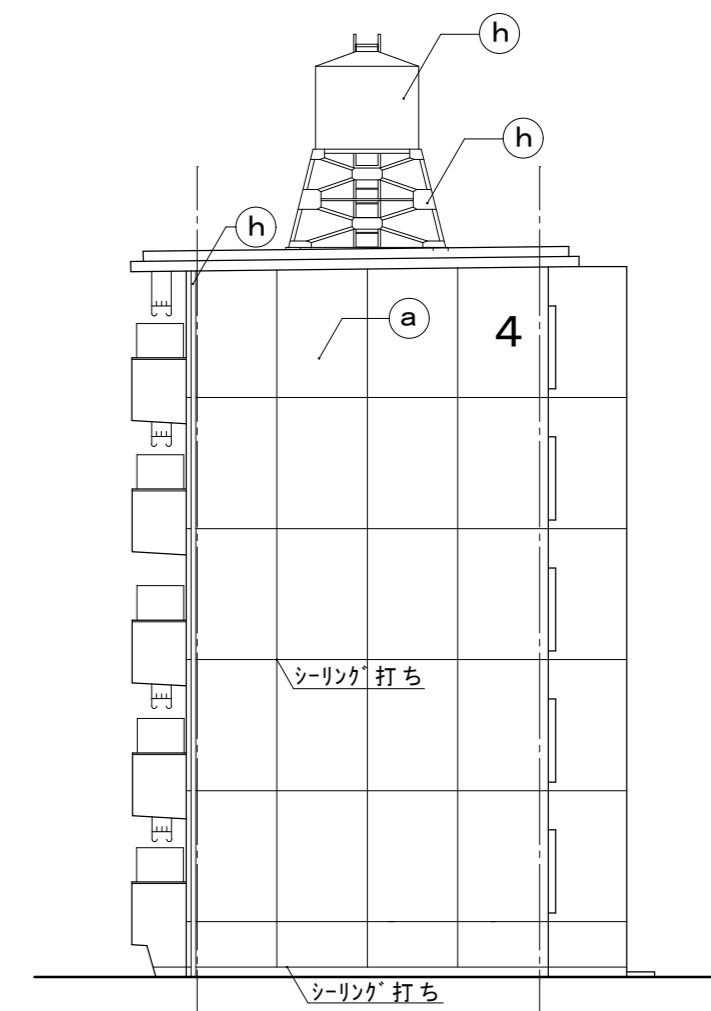


平面図 S=1/200

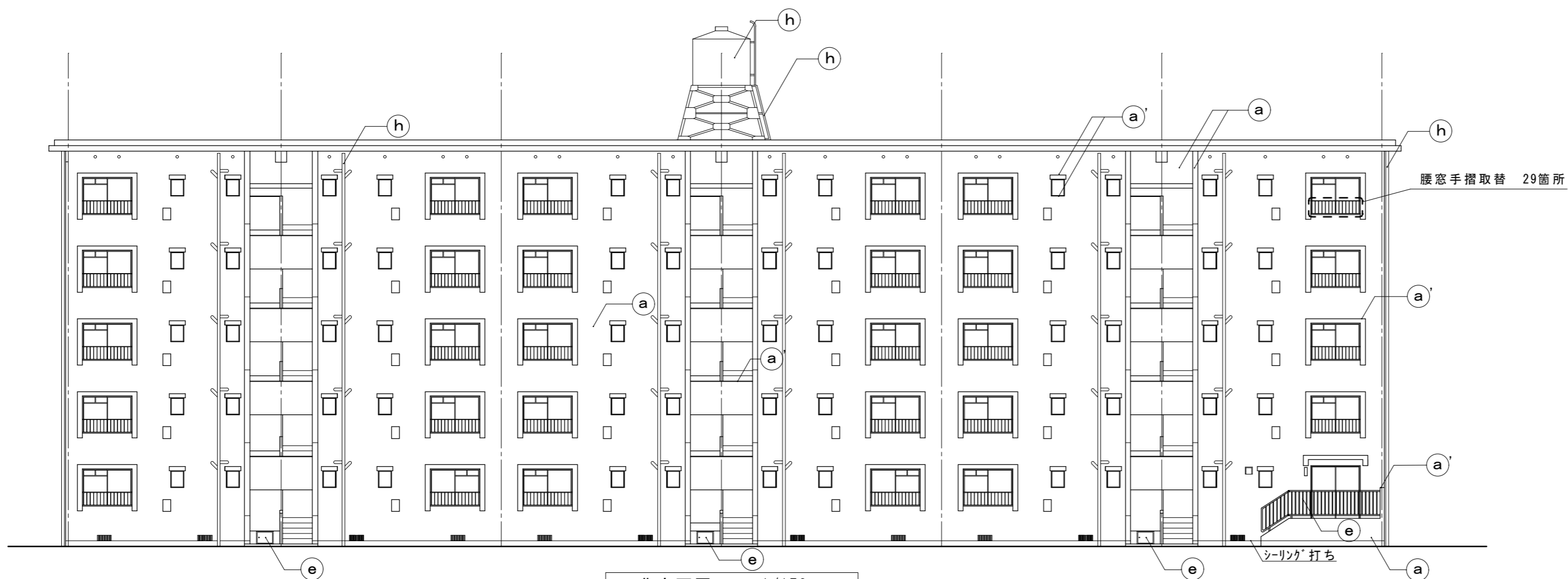
津市市営藤方団地4号館外壁及び手摺改修工事		縮尺 1/200
図面名称	付近見取図・特記事項・配置図・平面図	原図：A2 平成30年9月
津市建設部市営住宅課		No. 1/3



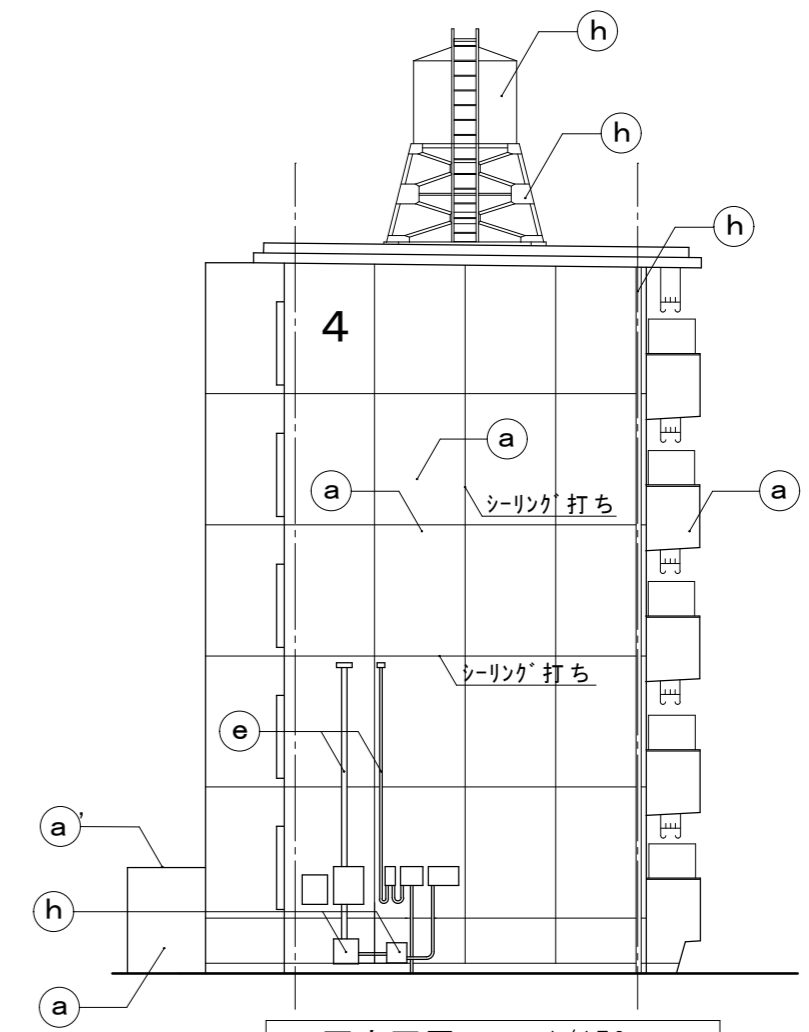
南立面図 S = 1/150



東立面図 S = 1/150



北立面図 S = 1/150



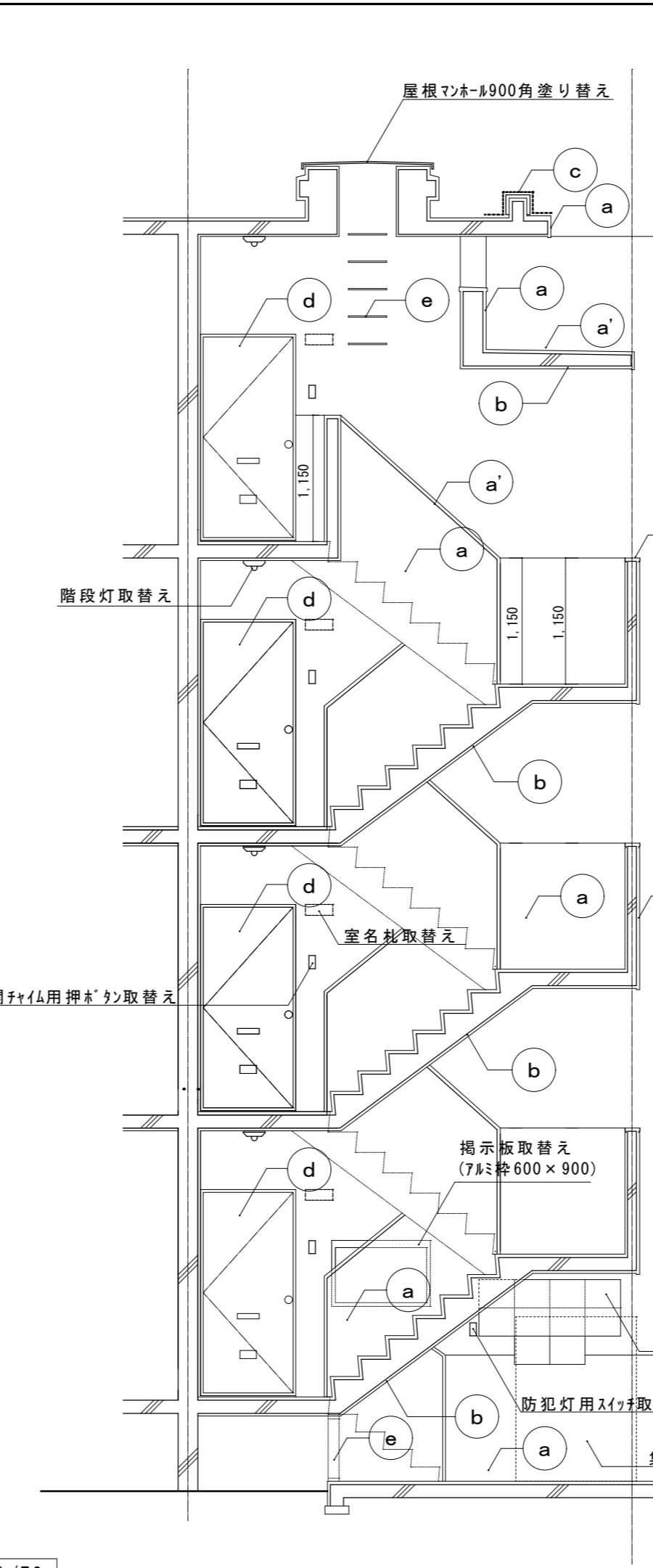
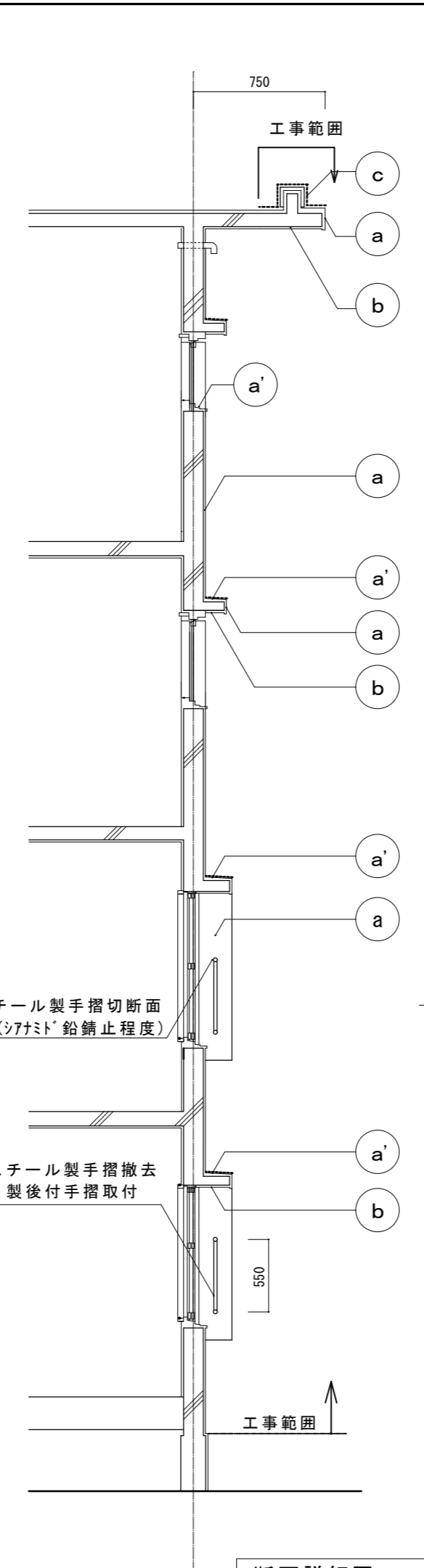
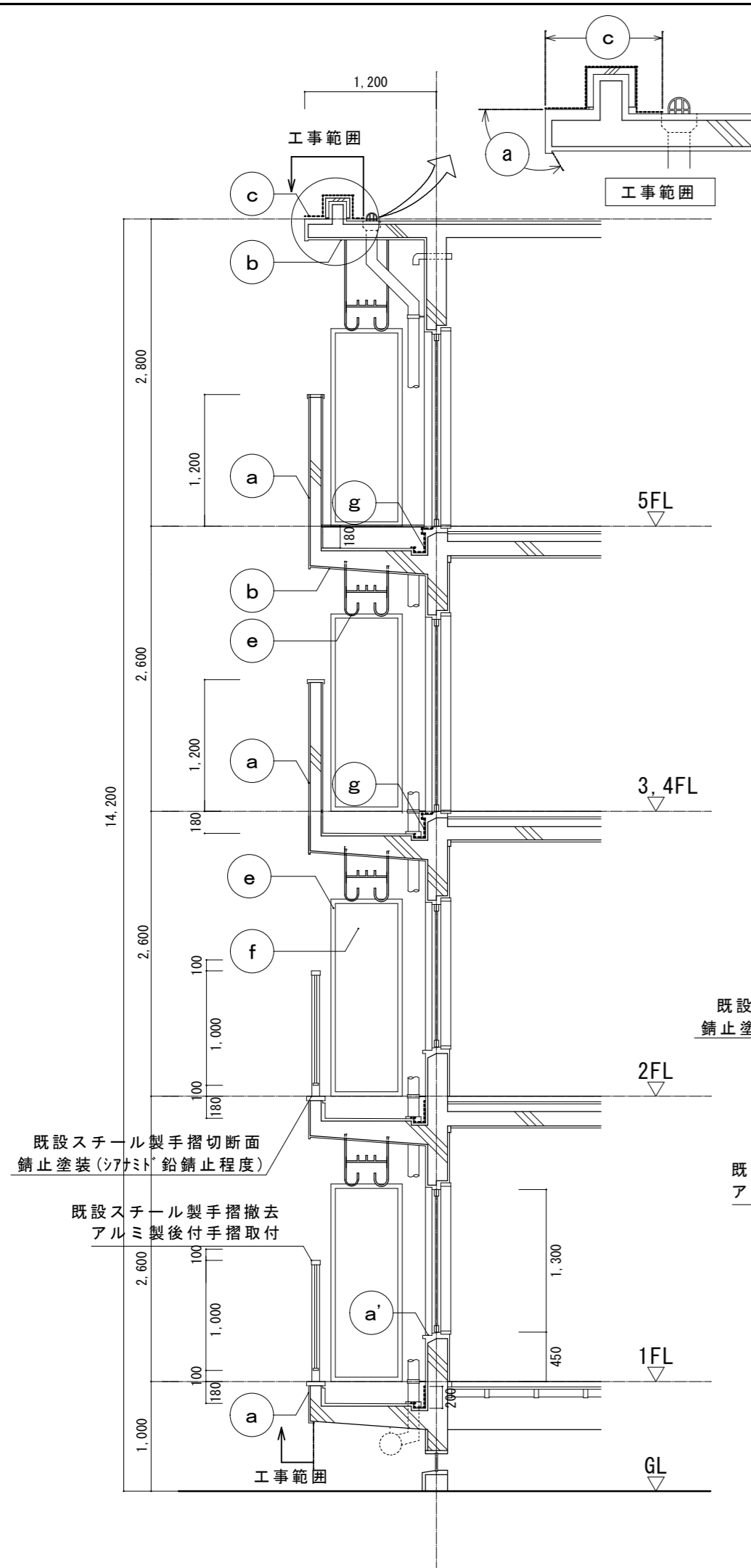
西立面図 S = 1/150

工事内容	記号	塗装箇所	塗装仕様
爆裂、欠損補修	h	鉄骨樹脂モルタル充填工法 (防錆処理共)	可とう形改修塗材E ウレタン樹脂塗料仕上 (低汚染, 高耐久型)
クラック補修	a	Uカットシール材充填工法	a ゆず肌状ローラー仕上 a' 平滑ローラー仕上
モルタル浮き部分補修	b	注入口付アンカービソック部分鉄骨樹脂注入工法	外装薄塗材E ローラー仕上
外壁目地	c	シーリング (ホリウレタン系) PU-2	ウレタン系塗膜防水 X-2
建具周囲	d	シーリング (変成シリコン系) MS-2	1 液形ウレタン樹脂塗料 2 回塗、ケレン清掃 錆止め1回塗
高圧水洗浄	e	高圧ポンプ 10~15MPa程度	D P 塗り C種 (ホリウレタン系)
	f	バルコニー手摺	合成樹脂エマルジョンペイント 2 回塗、ケレン清掃 下地処理共
	g	バルコニー床 (排水溝・立上り・面台)	塗膜防水: ハリテックス塗膜防水 A-2 大関化学工業 同等品
	h	縦樋, 排水管, 電気配管, 高架水槽 (※2) 等	D P 塗り C種 (ホリウレタン系)

※1 外壁・軒裏塗装等 : 周囲の飛散に考慮し、全てローラーとする。

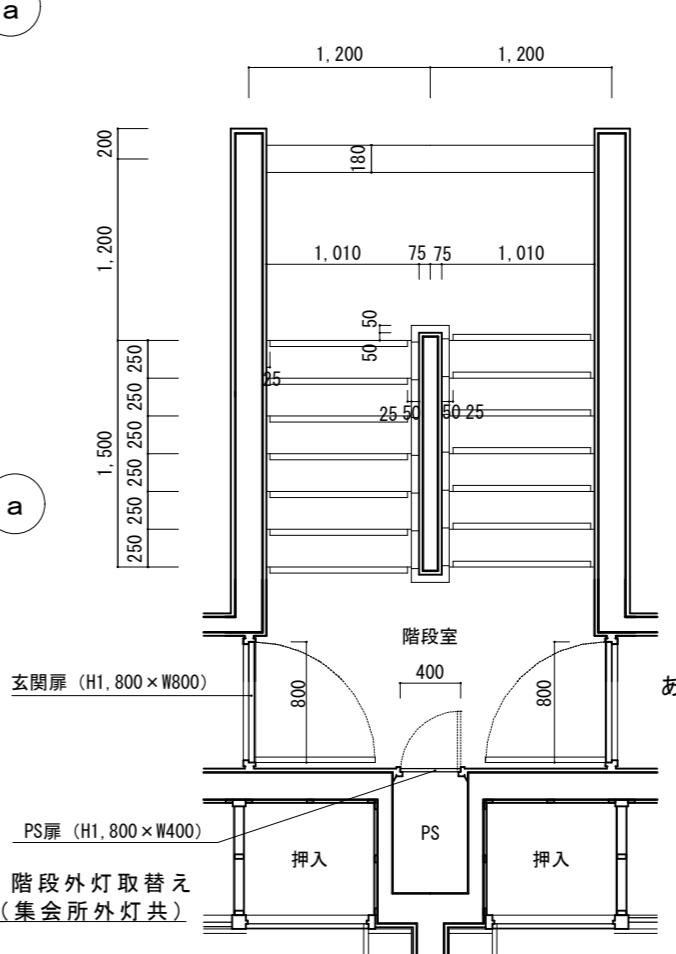
※2 高架水槽下塗り : ミラックライマ-SR SK化研 同等品

津市市営藤方団地4号館外壁及び手摺改修工事		縮尺	1/150
図面名称	立面図・仕上表	原図	A 2
		平成30年9月	
津市建設部市営住宅課		No.	2/3

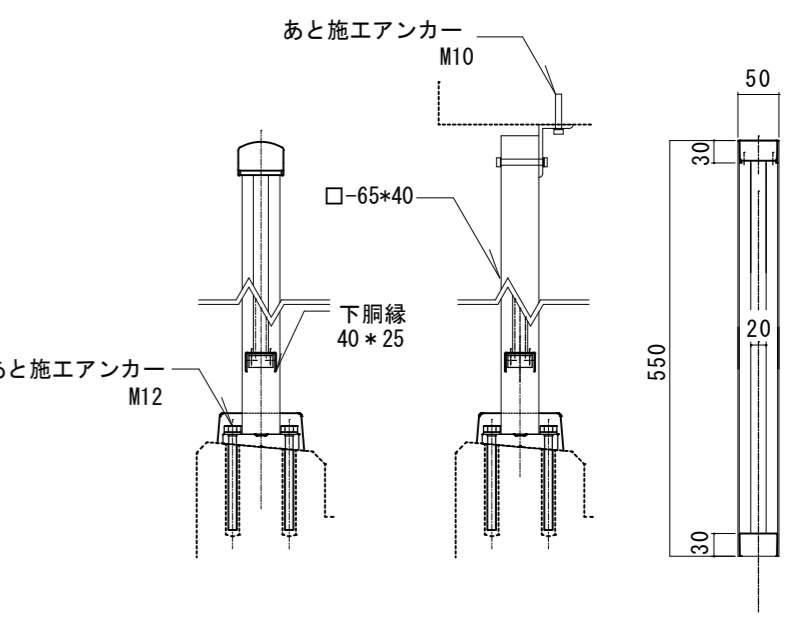


- ユニット及びその他工事**
- ・集合郵便受け取替え 3ヶ所 SUS 8戸用 室番号記入 514×1290×140
  - ・集合郵便受け取替え 5ヶ所 SUS 1戸用 室番号記入 266×366×140
  - ・室名札取替え 29ヶ所 SUS 室番号貼付 135×270
  - ・掲示板取替え 3ヶ所 アルミ枠 R型 ビニルレザー張り 600×900
  - ・消火器BOX取付 3ヶ所 FRP製 10型用
  - ・階段灯取替え 15台 直付け型 ステンレス製 防湿・防雨型 LED灯 (FL20形相当) 公共施設型番LSS9MP/RP-750LM-2
  - ・階段外灯取替え 4台 ウォールライト ステンレス製 防湿・防雨型 LED灯 (FL20形相当) 参考型番NNFW21800C LE9
  - ・玄関チャイム用押ボタン取替え 27ヶ所 防水埋込型 (11号室・22号室は既設のまま)
  - ・階段灯及び外灯用スイッチ取替え 18ヶ所 防水埋込型 3路、4路、3段階切替
  - ・防水コンセント取替え 29ヶ所 ET付

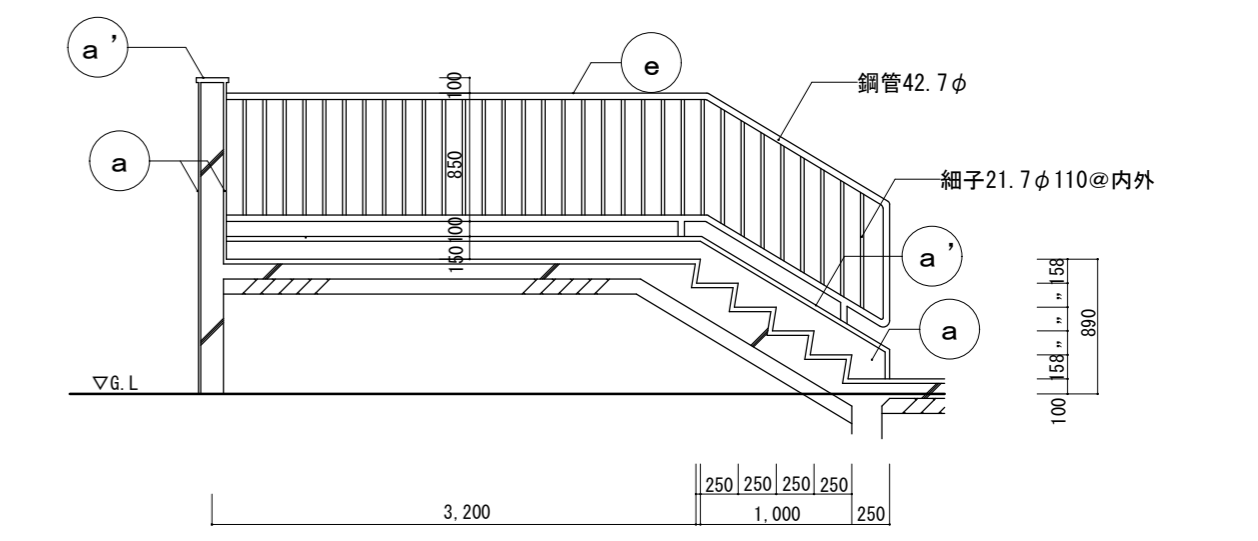
- ベランダ・窓手摺仕様**
- ・JISA6601 (住宅用金属製パルコ-構成材及び手すり構成材)
  - ・JISH4100 (アルミニウム及びアルミニウム合金の押出形材)
  - ・JISH8602 (アルミニウム及びアルミニウム合金の陽極酸化塗装複合皮膜)



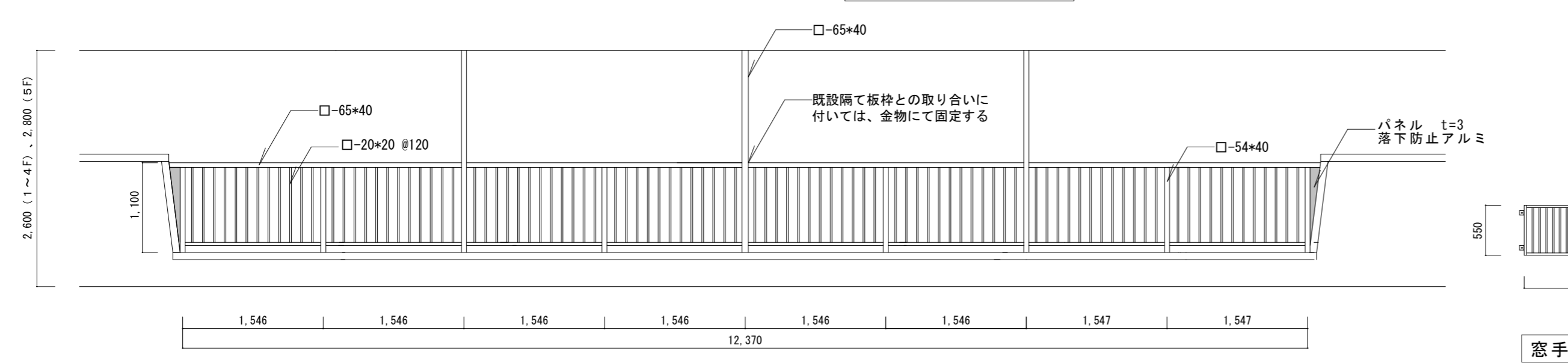
階段平面図 S=1/50



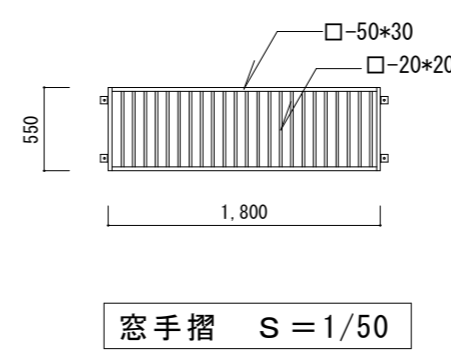
ベランダ・窓手摺 詳細図 S=1/10



屋外階段断面図 S=1/50



ベランダ手摺 S=1/50



窓手摺 S=1/50

津市市営藤方団地4号館外壁及び手摺改修工事		参考
図面名称	断面詳細図・ユニット及びその他工事仕上表 階段平面図・屋外断面図・詳細図	1/10, 1/50 1/100 原図: A.2 平成30年9月
津市建設部市営住宅課		No. 3/3