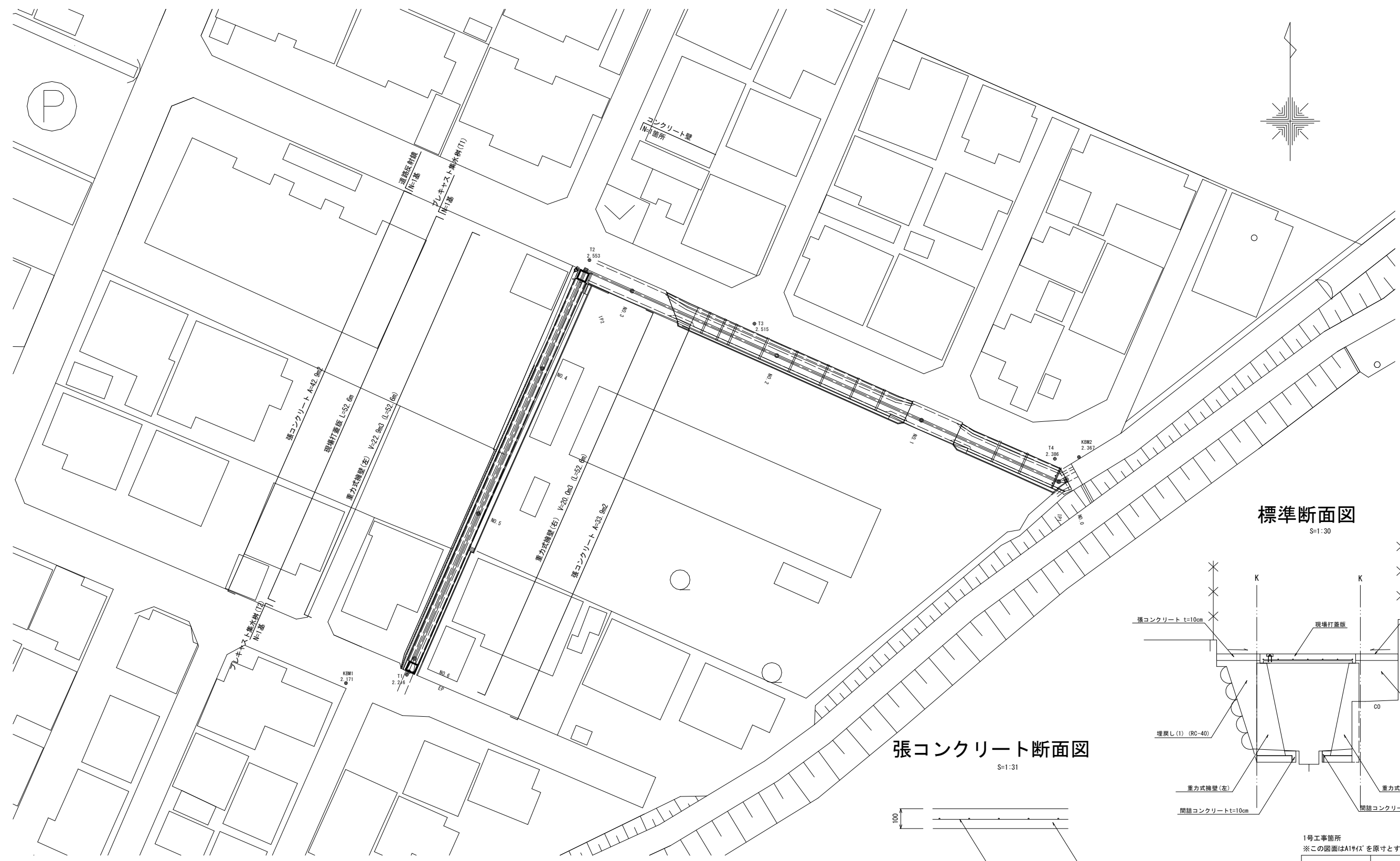
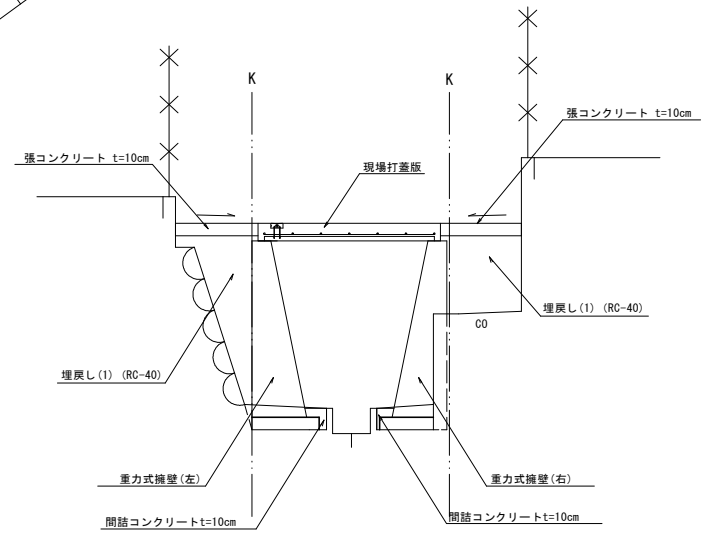


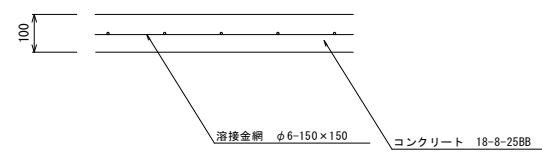
平面図
S=1:250
津市川添町地内



標準断面図
S=1:30



張コンクリート断面図
S=1:31

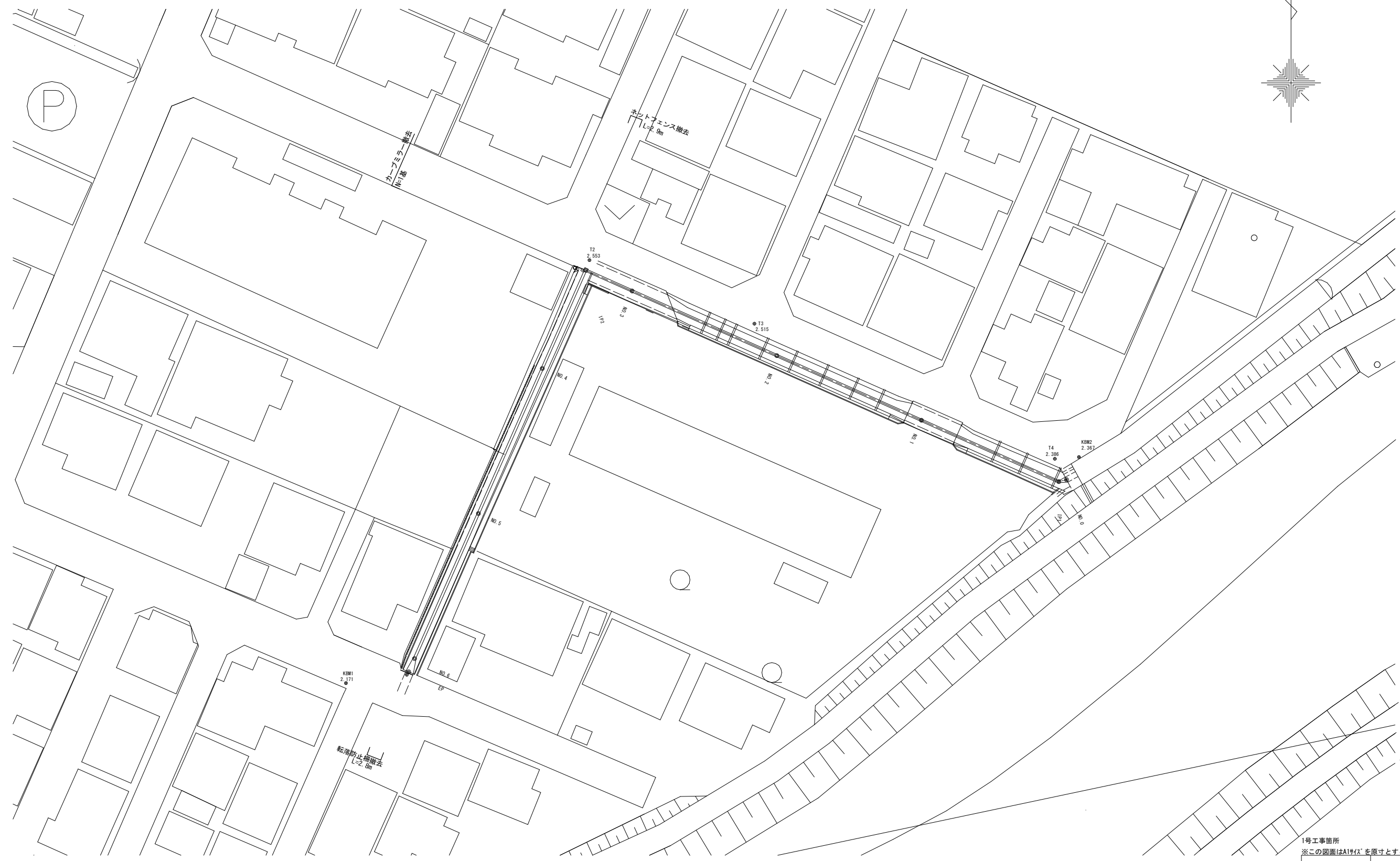
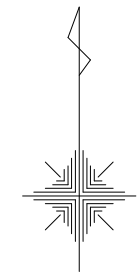


1号工事箇所
※この図面はA144を原寸とする。

工事名	平成30年度北道線第22号川添町ほか2町地内道路修繕工事		
施工箇所名	津市川添町ほか2町地内		
図面の種類	平面図、標準断面図、張コンクリート断面図		
縮尺	1:250	図面番号	1/11
事業所名	津市建設部津北工事事務所		

撤去平面図

S=1:250



1号工事箇所
※この図面はA1サイズを原寸とする。

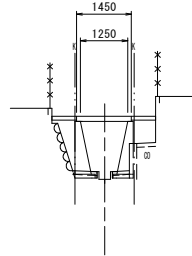
工事名	平成30年度北道線第22号 川添町ほか2町地内道路修繕工事		
施工箇所名	津市川添町ほか2町地内		
図面の種類	撤去平面図		
縮尺	1:250	図面番号	2/11
事業所名	津市建設部津北工事事務所		

横断図

S=1:100

NO. 5

GH=0.66
FH=2.33

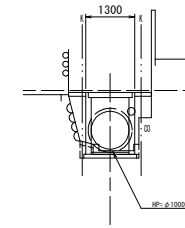


DL=0.00

床掘り(1)	m2	0.05	0.04
埋戻し(1)	m2	0.38	0.36
間詰Co	m2	0.05	0.03
張コンクリート	m	0.65	0.65
Co取壊し(1)	m2	0.06	0.05

EP (No. 6+1.80)

GH=0.70
FH=2.20



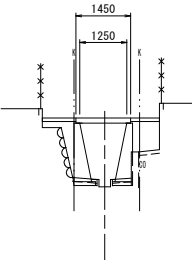
DL=0.00

No. 6+0.50(同)~No. 6+1.80

床掘り(1)	m2	0.15	0.07
埋戻し(1)	m2	0.42	0.36
間詰Co	m2	-	-
張コンクリート	m	0.45	0.45
Co取壊し(1)	m2	0.14	0.10

NO. 4

GH=0.63
FH=2.46

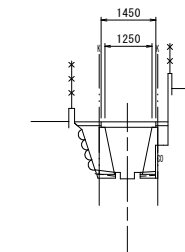


DL=0.00

床掘り(1)	m2	0.05	0.04
埋戻し(1)	m2	0.39	0.56
間詰Co	m2	0.03	0.01
張コンクリート	m	0.90	0.75
Co取壊し(1)	m2	0.06	0.05

NO. 6

GH=0.70
FH=2.21



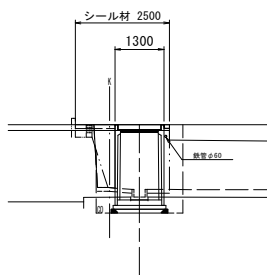
DL=0.00

No.6~No. 6+0.50

床掘り(1)	m2	0.04	0.03
埋戻し(1)	m2	0.37	0.14
間詰Co	m2	0.01	0.01
張コンクリート	m	0.70	0.30
Co取壊し(1)	m2	0.05	0.04

IP2 (EPに直角) (No. 3+6.60)

GH=0.54
FH=2.53



DL=0.00

No. 3+6.60~No. 3+7.90

床掘り(1)	m2	0.56	0.95
埋戻し(1)	m2	0.28	0.98
間詰Co	m2	0.03	0.01
張コンクリート	m	1.05	0.15
Co取壊し(1)	m2	0.21	0.35

No. 3+7.90(同)

床掘り(1)	m2	0.08	0.04
埋戻し(1)	m2	0.59	0.10
間詰Co	m2	0.03	0.01
張コンクリート	m	1.00	0.80
Co取壊し(1)	m2	0.09	0.06

- (NO. 3+ 6.55付近)
- - - (NO. 3+ 7.31付近)
- 推定境界位置 (NO. 3+ 7.31付近)

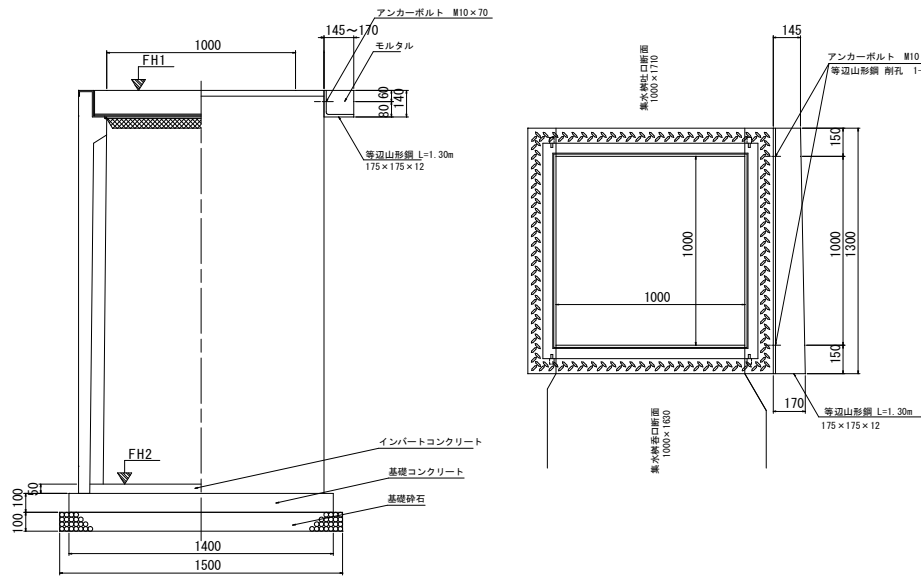
1号工事箇所

※この図面はA1サイズを原寸とする。

工事名	平成30年度北道維第22号 川添町ほか2町地内道路修繕工事		
施工箇所名	津市川添町ほか2町地内		
図面の種類	横断図		
縮尺	1:100	図面番号	3/11
事業所名	津市建設部津北工事事務所		

工法図

プレキャスト集水樹 (T1)
S=1:20

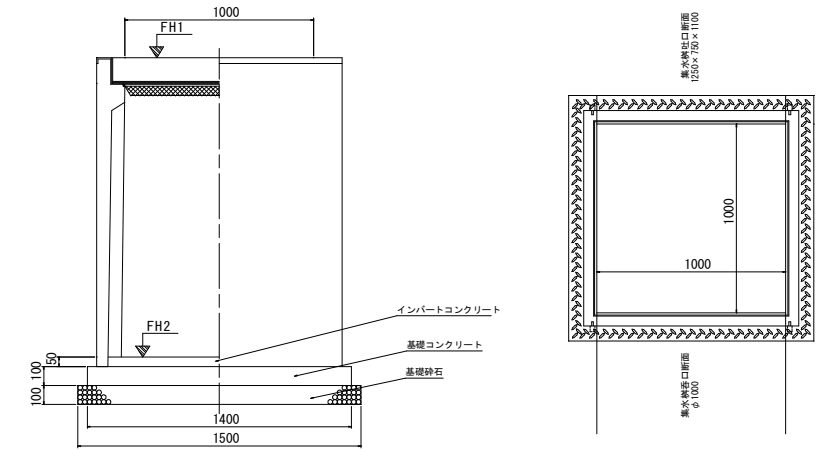


数量表 1基当たり

名称	規格	単位	数量	備考
プレキャスト集水樹	1000×1000×2000	基	1.0	AS樹同等品以上
インバートコンクリート	18-8-25	m ³	0.05	
基礎コンクリート	18-8-40	m ³	0.20	
同上型枠		m ²	0.56	
基礎砕石	t=100 RC-40	m ²	2.25	
グレーチング蓋	1000用 T-2 細目	枚	1.0	
等辺山形鋼	SS400 175×175×12	m	1.30	41kg
アンカーボルト	M10×70	本	2.0	0.079kg/本
モルタル		m ³	0.02	
基面整正		m ²	2.25	

※等辺山形鋼は、加工して使用すること。
 ※鋼部材は、すべて溶融亜鉛メッキとする。
 亜鉛の付着量は、JIS H8641 HD255とする。
 但し、ボルト・ナット及び板厚3.2mm未満の部材はHDZ35とする。
 ※アンカーボルト埋設長=40mmとする。
 ※施工時には、現地調査および現地実測後に寸法等を確認の上、製作施工を行うこと。

プレキャスト集水樹 (T2)
S=1:20



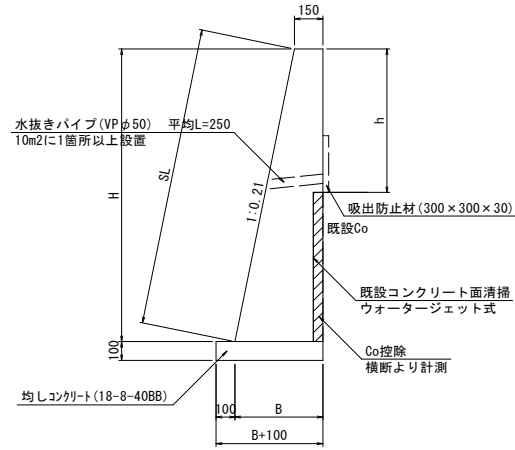
プレキャスト集水樹標準高さ一覧表
1号工事箇所

測点	天端高 ▽FH1	樹底高 ▽FH2	備考
No. 3+6.60	2.53	0.45	集水樹 (T1)
No. 6+1.80	2.20	0.62	集水樹 (T2)

数量表 1基当たり

名称	規格	単位	数量	備考
プレキャスト集水樹	1000×1000×1500	基	1.0	AS樹同等品以上
インバートコンクリート	18-8-25	m ³	0.05	
基礎コンクリート	18-8-40	m ³	0.20	
同上型枠		m ²	0.56	
基礎砕石	t=100 RC-40	m ²	2.25	
グレーチング蓋	1000用 T-2 細目	枚	1.0	
基面整正		m ²	2.25	

重力式擁壁 (右) 断面図
S=1:20



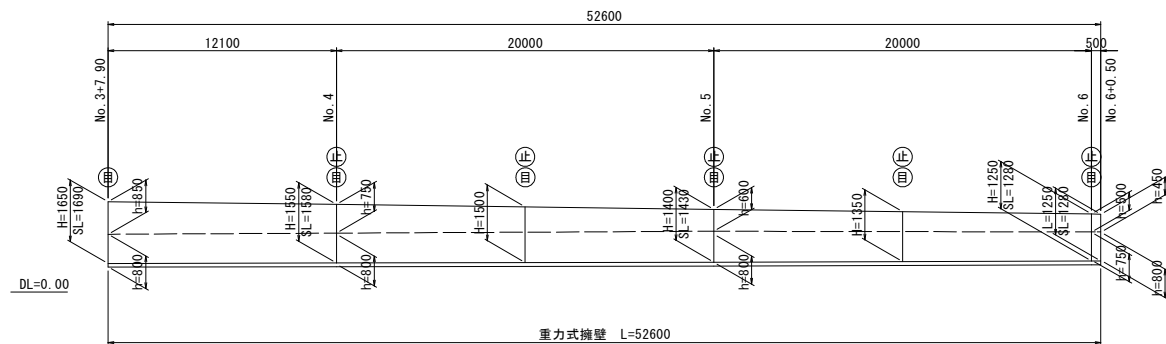
重力式擁壁 (右) 1式当たり

名称	規格	単位	数量	備考
コンクリート	18-8-40BB	m ³	20.03	
型枠		m ²	112.04	参考値
均しコンクリート	18-8-40BB	m ³	2.91	参考値
同上型枠		m ²	5.26	参考値
目地材	樹脂発泡体 t=10	m ²	2.65	参考値
水抜きパイプ	VP φ50	m	1.00	参考値
吸出防止材	300×300×30	m ²	0.36	参考値
基面整正		m ²	29.09	参考値
止水板	FF200×5	m	7.05	参考値
小運搬 (3)		m ³	3.03	均しコンクリート

重力式擁壁 (右) 寸法表

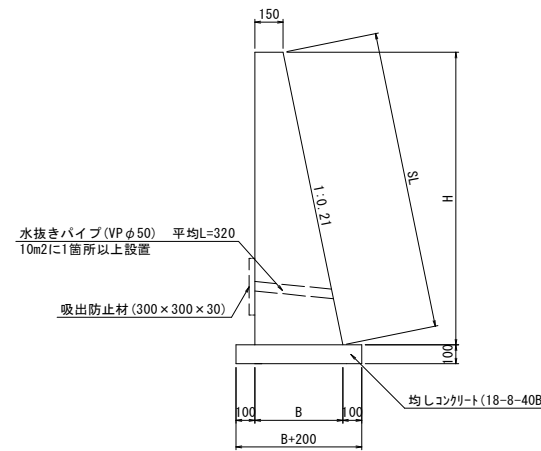
測点	H	B	h	Co控除 (m ²)
No. 3+7.90	1650	500	850	0.03
No. 4	1550	480	750	0.03
No. 5	1400	440	600	0.09
No. 6	1250	410	500	0.05
No. 6+0.50	1250	410	450	0.05

重力式擁壁 (右) 展開図
V=1:100
H=1:200



⊙ は目地位置を示す
 ⊕ は止水板位置を示す

重力式擁壁 (左) 断面図
S=1:20



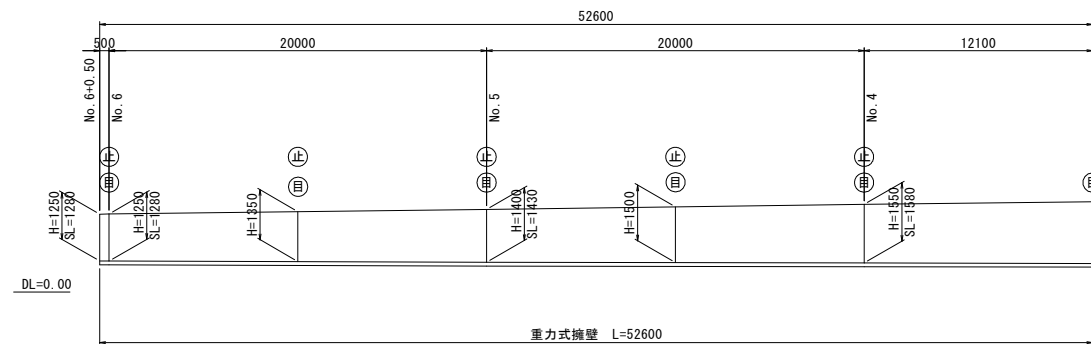
重力式擁壁 (左) 1式当たり

名称	規格	単位	数量	備考
コンクリート	18-8-40BB	m ³	22.90	
型枠		m ²	153.61	参考値
均しコンクリート	18-8-40BB	m ³	3.44	参考値
同上型枠		m ²	10.52	参考値
目地材	樹脂発泡体 t=10	m ²	2.64	参考値
水抜きパイプ	VP φ50	m	2.56	参考値
吸出防止材	300×300×30	m ²	0.72	参考値
基面整正		m ²	34.19	参考値
止水板	FF200×5	m	7.05	参考値
小運搬 (3)	18-8-40BB	m ³	3.58	均しコンクリート

重力式擁壁 (左) 寸法表

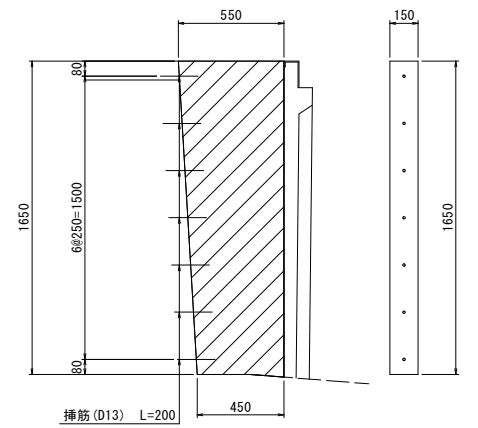
測点	H	B
No. 3+7.90	1650	500
No. 4	1550	470
No. 5	1400	440
No. 6	1250	410
No. 6+0.50	1250	410

重力式擁壁 (左) 展開図
V=1:100
H=1:200



⊙ は目地位置を示す
 ⊕ は止水板位置を示す

コンクリート壁
S=1:20



コンクリート壁 1箇所当たり

名称	規格	単位	数量	備考
コンクリート	18-8-40BB	m ³	0.12	
型枠		m ²	1.65	
挿筋	D13	kg	1.39	参考値 t=0.995kg/m
削孔	D20	孔	7.00	

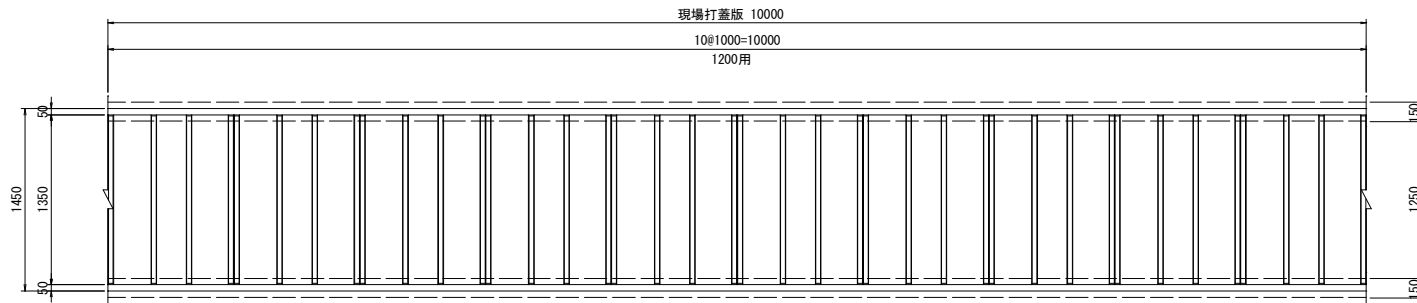
1号工事箇所
 ※この図面はA1サイズを原寸とする。

工事名	平成30年度北道線第22号川添町ほか2町地内道路修繕工事		
施工箇所名	津市川添町ほか2町地内		
図面の種類	工法図		
縮尺	図示	図面番号	4/11
事業所名	津市建設部津北工事事務所		

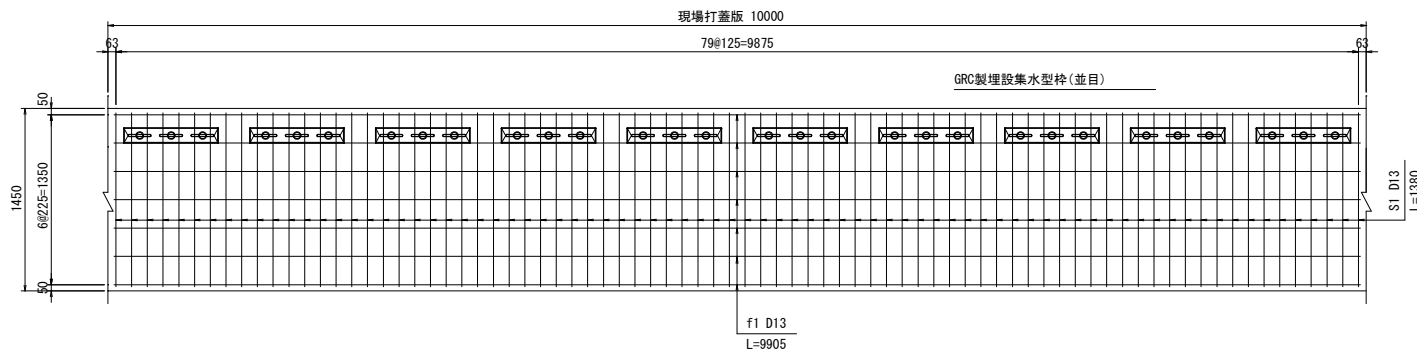
現場打蓋版構造図

(NO. 3+7.90~NO. 6+0.50)
(T-2 縦断)

GRC製大型埋設型枠 敷設平面図 S=1:30



参考配筋図 S=1:30

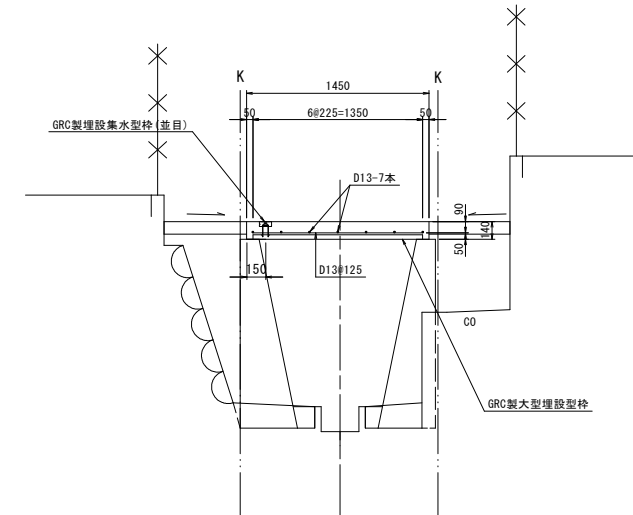


現場打蓋版 数量表

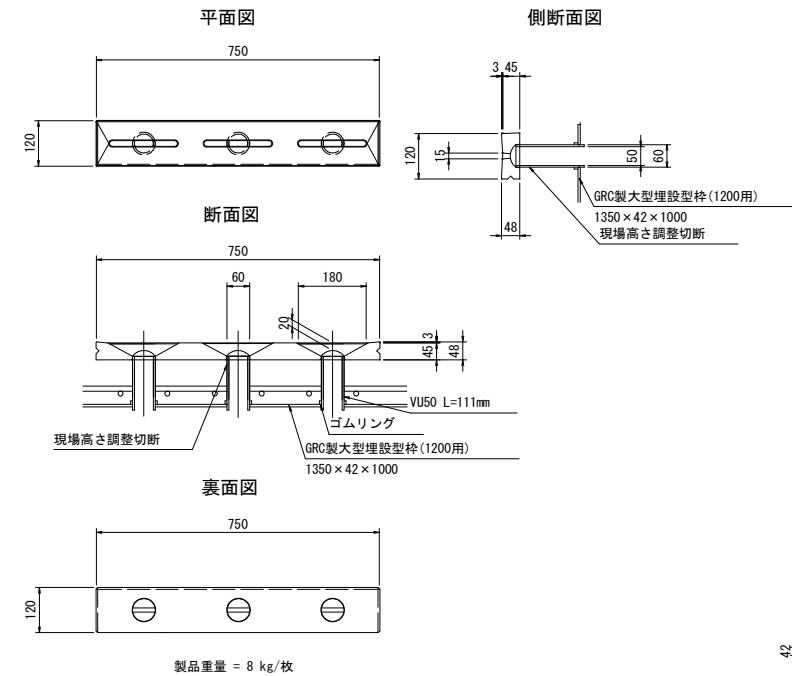
種別	規格	単位	数量	備考
コンクリート	$\sigma_{ck}=24N/mm^2$	m ³	2.03	
型枠		m ²	2.80	
鉄筋 (SD345)	S1 D13	kg	109.85	
	f1 D13	kg	68.99	
GRC製大型埋設型枠	1200用	枚	10.00	
GRC製埋設集水型枠	並目	枚	10.00	
VU管	VU50	m	3.33	
ゴムリング	10×5 内径44	個	30.00	
穴加工		孔	30.00	

10.0m当り

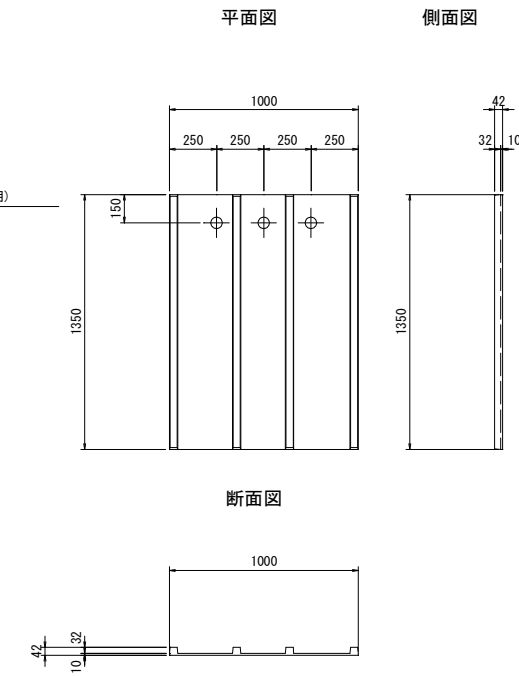
断面図 S=1:30



GRC製埋設集水型枠 (並目) 詳細図 S=1:10



GRC製大型埋設型枠 製品図 S=1:20

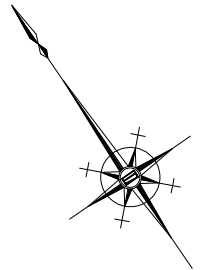
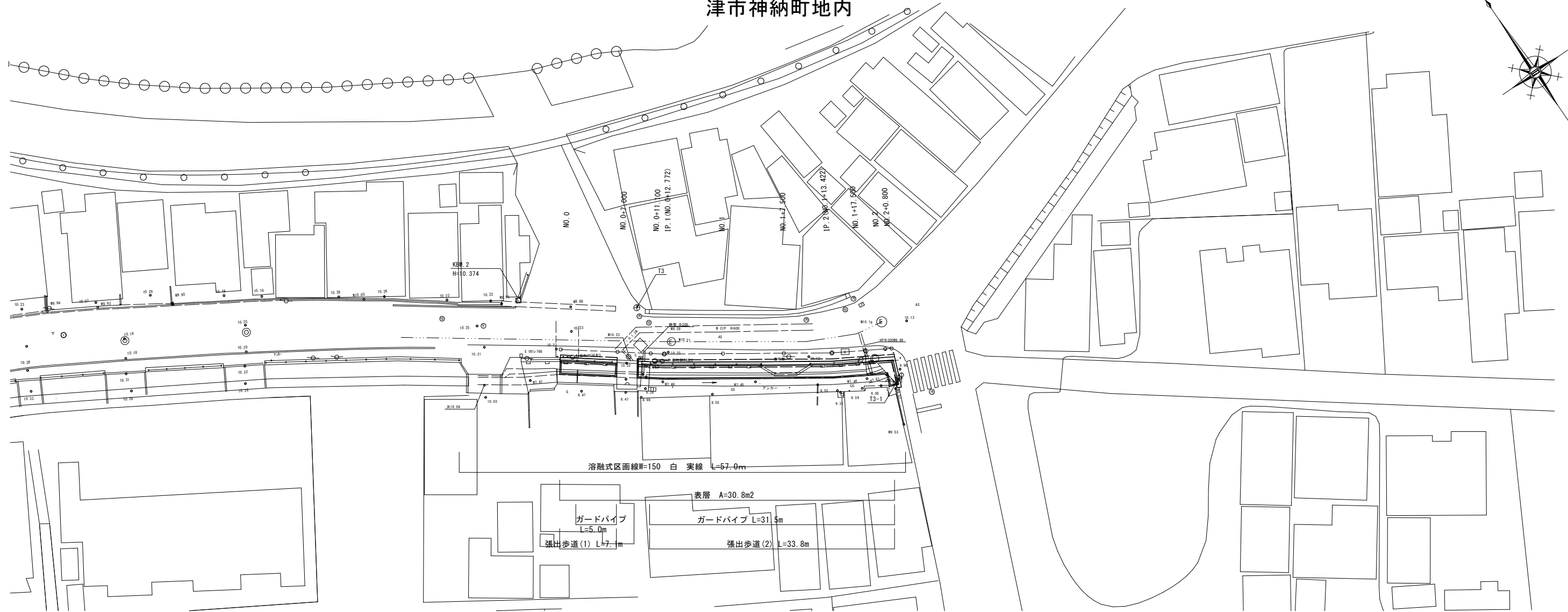


注記
1. 施工時には、現地調査および現地実測後に寸法等を確認の上、製作・施工を行うこと。
2. 施工前に用地境界を確認の上、施工を行うこと。

1号工事箇所
※この図面はA1サイズを原寸とする。

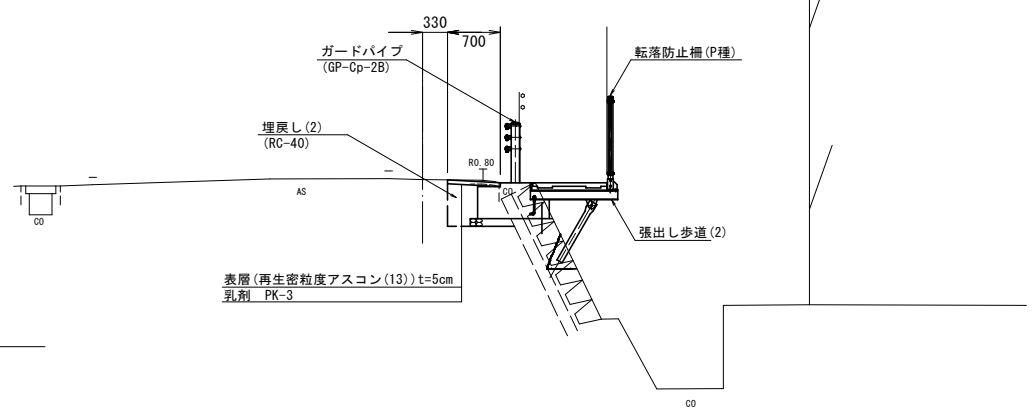
工事名	平成30年度北道維第22号 川添町ほか2町地内道路修繕工事
施工箇所名	津市川添町ほか2町地内
図面の種類	現場打蓋版構造図
縮尺	図示 図面番号 5/11
事業所名	津市建設部津北工事事務所

平面図
S=1:250
津市神納町地内

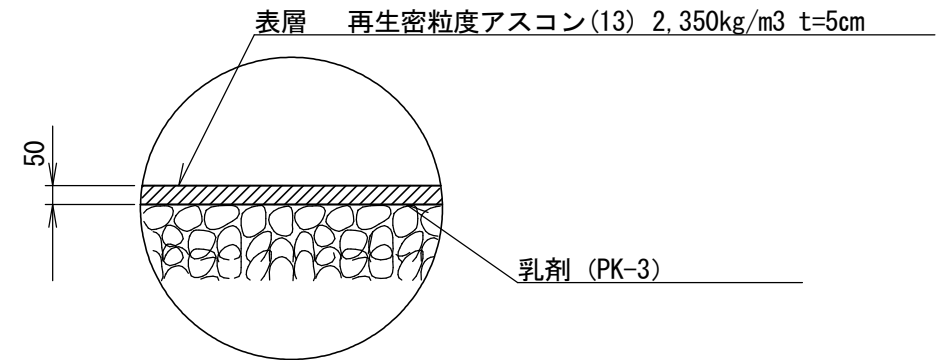


標準断面図
S=1:50

NO. 1付近



舗装構成図
S=1/10



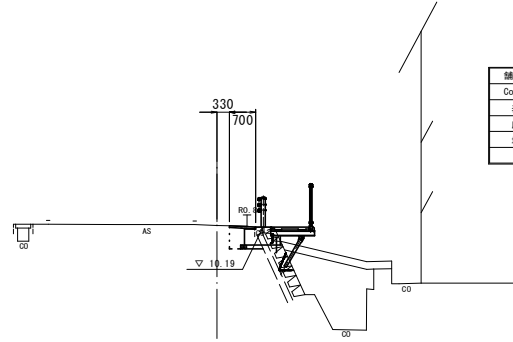
2号工事箇所
※この図面はA1サイズを原寸とする。

工事名	平成30年度北道雑第22号 川添町ほか2町地内道路修繕工事
施工箇所名	津市川添町ほか2町地内
図面の種類	平面図・標準断面図・舗装構成図
縮尺	図示 図面番号 6/11
事務所名	津市建設部津北工事事務所

横断図

S=1:100

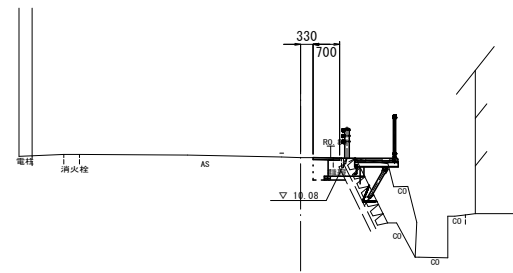
NO. 0+11.100
GH=10.24
FH=



舗装厚破砕	m	0.70
Co取壊し(1)	m2	0.26
表層	m	0.70
床下り(2)	m2	0.41
埋戻し(2)	m2	0.21

DL=5.0

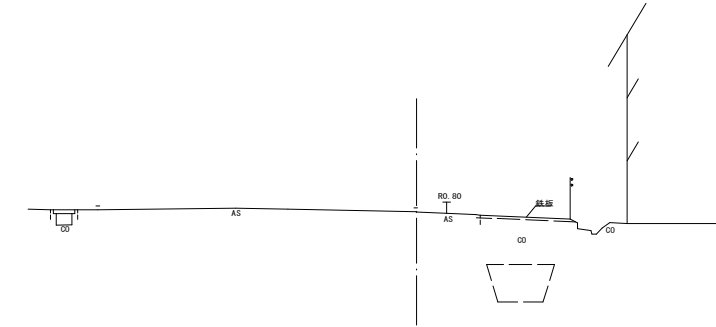
NO. 1+17.500
GH=10.10
FH=



舗装厚破砕	m	0.80
Co取壊し(1)	m2	0.41
表層	m	0.70
床下り(2)	m2	0.41
埋戻し(2)	m2	0.21

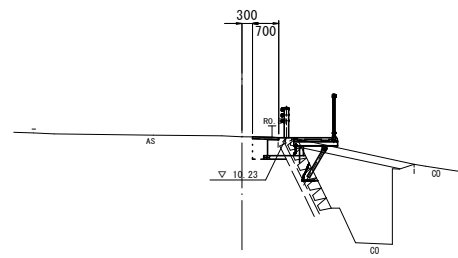
DL=5.0

EP(NO. 2+0.800)
GH=10.08
FH=



DL=5.0

NO. 0+7.000
GH=10.26
FH=



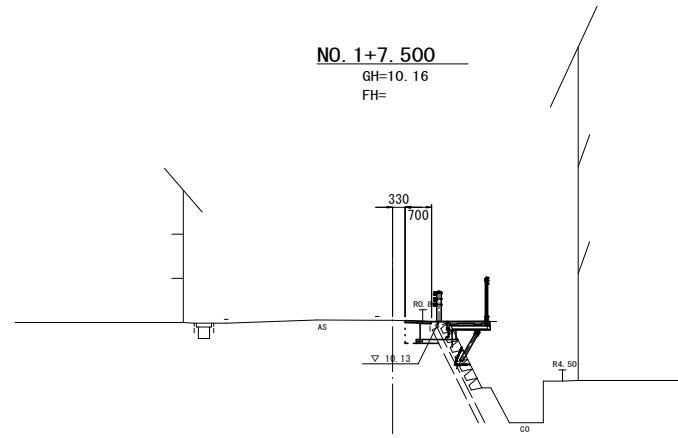
No. 0+7.0	舗装厚破砕	m	0.70
	Co取壊し(1)	m2	0.34
	表層	m	0.70
	床下り(2)	m2	0.41
	埋戻し(2)	m2	0.21

No. 0+7.0(間)~No. 0+9.5	舗装厚破砕	m	0.70
	Co取壊し(1)	m2	-
	表層	m	0.70
	床下り(2)	m2	-
	埋戻し(2)	m2	-

No. 0+9.5(間)	舗装厚破砕	m	0.70
	Co取壊し(1)	m2	0.34
	表層	m	0.70
	床下り(2)	m2	0.41
	埋戻し(2)	m2	0.21

DL=5.0

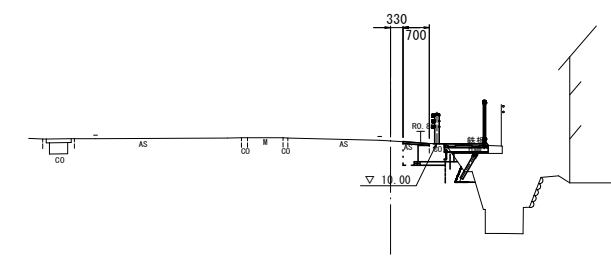
NO. 1+7.500
GH=10.16
FH=



舗装厚破砕	m	0.70
Co取壊し(1)	m2	0.26
表層	m	0.70
床下り(2)	m2	0.41
埋戻し(2)	m2	0.21

DL=5.0

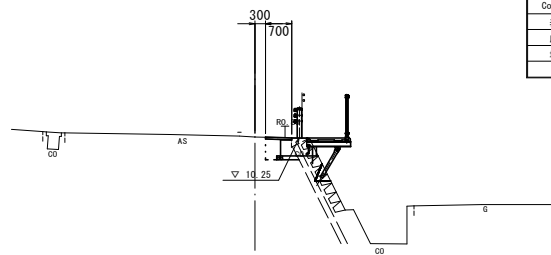
NO. 2
GH=10.08
FH=



舗装厚破砕	m	0.70
Co取壊し(1)	m2	0.28
表層	m	0.70
床下り(2)	m2	0.39
埋戻し(2)	m2	0.21

DL=5.0

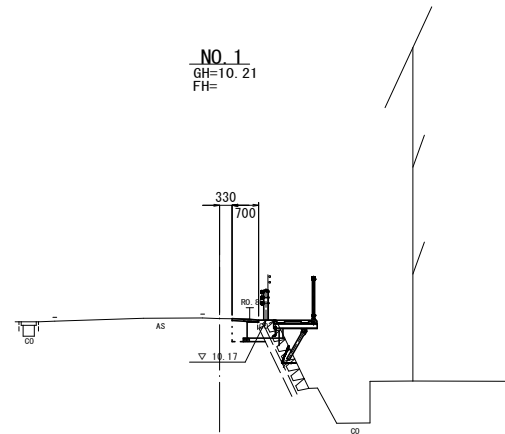
NO. 0
GH=10.28
FH=



舗装厚破砕	m	0.70
Co取壊し(1)	m2	0.26
表層	m	0.70
床下り(2)	m2	0.41
埋戻し(2)	m2	0.21

DL=5.0

NO. 1
GH=10.21
FH=



舗装厚破砕	m	0.70
Co取壊し(1)	m2	0.26
表層	m	0.70
床下り(2)	m2	0.41
埋戻し(2)	m2	0.21

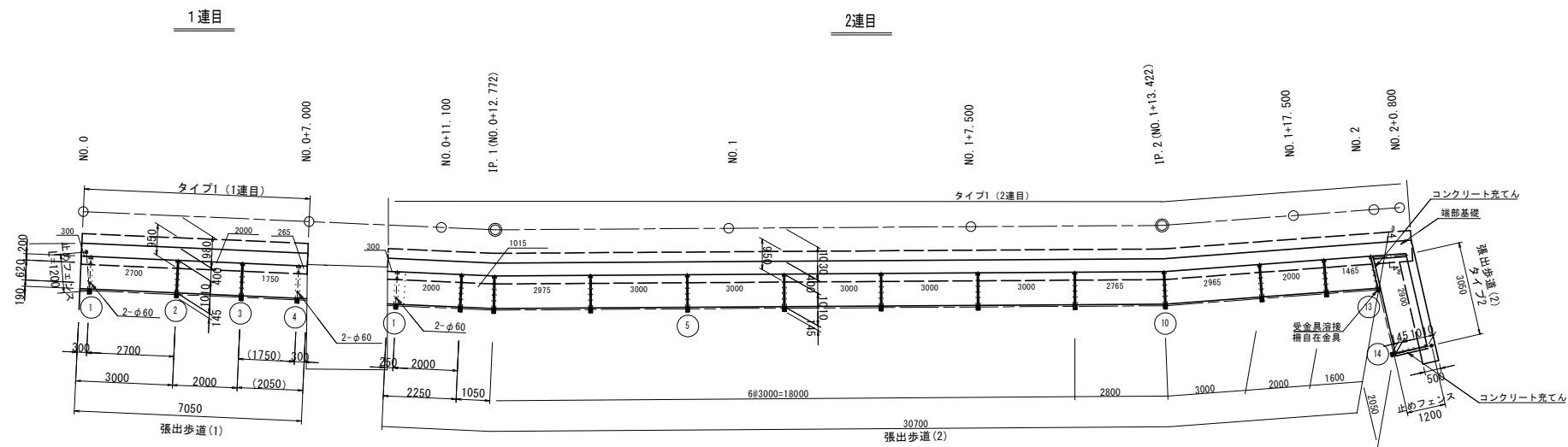
DL=5.0

2号工事箇所
※この図面はA1サイズを原寸とする。

工事名	平成30年度北道線第22号 川添町ほか2町地内道路修繕工事		
施工箇所名	津市川添町ほか2町地内		
図面の種類	横断図		
縮尺	S=1:100	図面番号	7/11
事務所名	津市建設部津北工事事務所		

割付図 <S=1/100>

(上側 道路側)



端部床版取付詳細図 <S=1/5>

端部詳細図 <S=1/5>

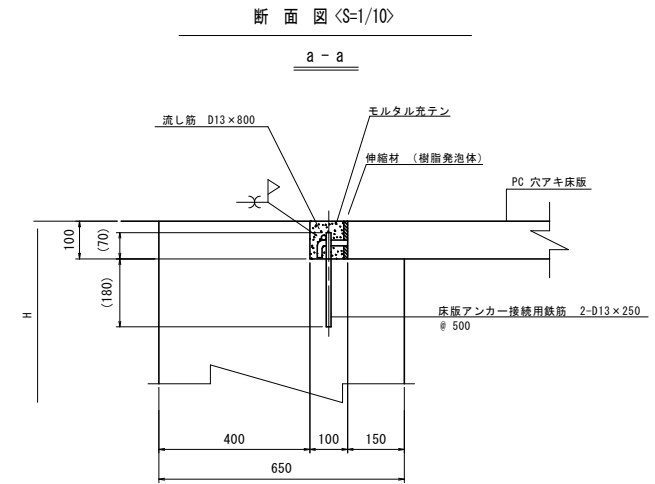
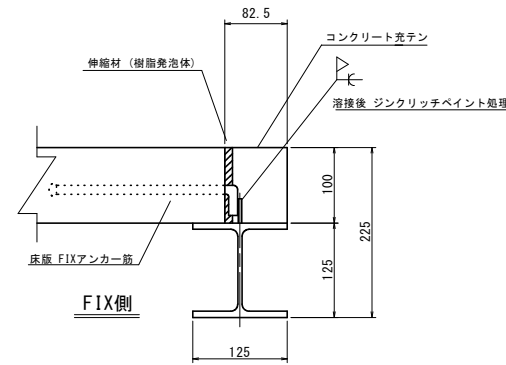
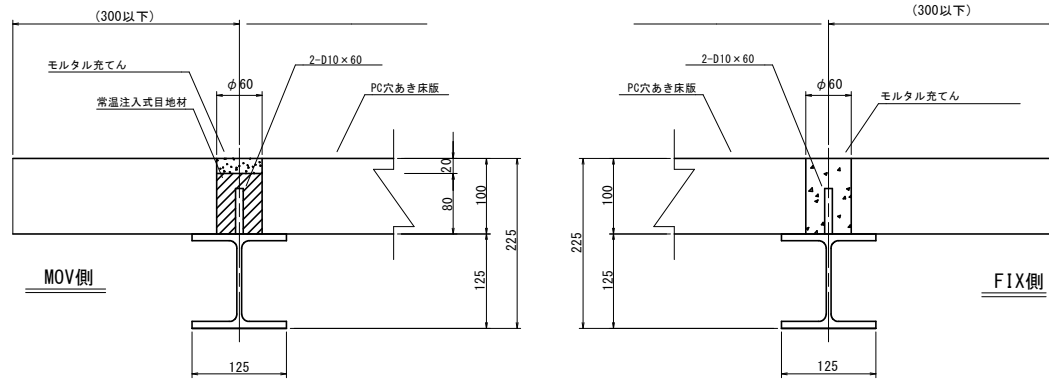
※この割付は参考です。現地再確認下さい。
 ※縦断勾配は現地確認のこと。
 ※組立歩道の終点側の納まりは、現地再確認のこと。

1連目①, 2連目①

1連目④

2連目⑬, ⑭

端部基礎詳細図



張出歩道(1) タイプ1(1連目) 数量表 1式当り

名称	規格	単位	数量	摘要
張出歩道	SB3-10同等品以上	m	7.0	
コンクリート	18-8-40BB	m ³	2.67 (7.0m)	基礎部
同上型枠		m ²	5.86 (7.0m)	基礎部
基礎材	RC-40, t=100	m ²	4.22 (7.0m)	基礎部
削孔	D20	孔	14.0 (14孔)	基礎部
挿し筋	D16×400#500	kg	8.74 (14箇所)	基礎部
コンクリート	18-8-40BB	m ³	0.09 (4箇所)	支柱部
転落防止柵	FXTC-2112	m	8.3	

張出歩道(2) タイプ1(2連目) 数量表 1式当り

名称	規格	単位	数量	摘要
張出歩道	SB3-10同等品以上	m	30.70	
コンクリート	18-8-40BB	m ³	12.05 (31.7m)	基礎部
同上型枠		m ²	23.39 (31.7m)	基礎部
基礎材	RC-40, t=100	m ²	19.02 (31.7m)	基礎部
削孔	D20	孔	64.0 (64孔)	基礎部
挿し筋	D16×400#500	kg	39.94 (64箇所)	基礎部
コンクリート	18-8-40BB	m ³	0.31 (13箇所)	支柱部
転落防止柵	FXTC-2112	m	30.7	

張出歩道(2) タイプ2 数量表 1式当り

名称	規格	単位	数量	摘要
張出歩道	SB3-10同等品以上	m	3.05	
コンクリート	18-8-40BB	m ³	0.59 (3.25m)	基礎部
同上型枠		m ²	2.72 (3.25m)	基礎部
基礎材	RC-40, t=100	m ²	2.28 (3.25m)	基礎部
コンクリート	18-8-40BB	m ³	0.08 (1箇所)	支柱部
同上型枠		m ²	0.60 (1箇所)	支柱部
基礎材	RC-40, t=100	m ²	0.49 (1箇所)	支柱部
転落防止柵	FXTC-2112	m	3.3	

張出歩道(1) 材料表 1式当り

名称	規格	単位	数量	摘要
横梁	H-125×125×6.5×9	本	2.0	
横梁④	H-125×125×6.5×9	本	2.0	
支柱	φ76.3×4.2	本	4.0	
基礎ボルト	M16	本	8.0	
梁支柱固定ボルト	M24	本	4.0	
防護柵支柱受金具	61NA	セット	4.0	
PC穴あき床版	t100	m ²	7.0	
伸縮材	t10×45	枚	9.0	
バックアップ材	N24×80	枚	2.0	
バックアップ材	φ25	m	20.0	
ボイド	φ150	本	0.50	0.125本/箇所×4
転落防止柵	FXTC-2112	m	8.3	

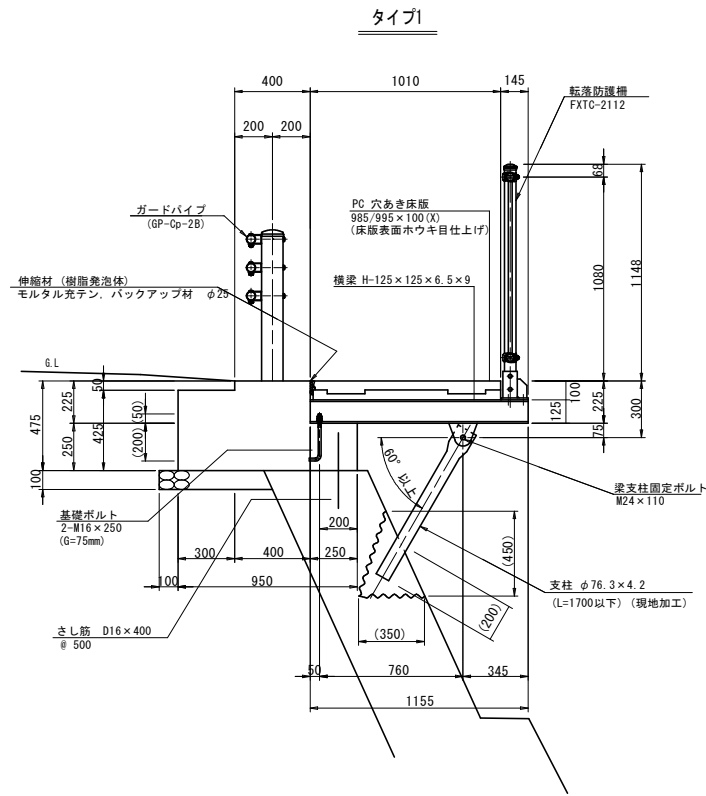
張出歩道(2) 材料表(タイプ1、タイプ2共) 1式当り

名称	規格	単位	数量	摘要
横梁	H-125×125×6.5×9	本	12.0	
横梁①	H-125×125×6.5×9	本	1.0	
横梁⑬	H-125×125×6.5×9	本	1.0	
支柱	φ76.3×4.2	本	14.0	
基礎ボルト	M16	本	28.0	
梁支柱固定ボルト	M24	本	14.0	
防護柵支柱受金具	61NA	セット	13.0	
PC穴あき床版	t100	m ²	33.0	
伸縮材	t10×45	枚	45.0	
伸縮材	t10×100	枚	3.0	
バックアップ材	N24×80	枚	11.0	
バックアップ材	φ25	m	40.0	
ボイド	φ150	本	2.5	0.125本/箇所×17
転落防止柵	FXTC-2112	m	34.0	30.7+3.3

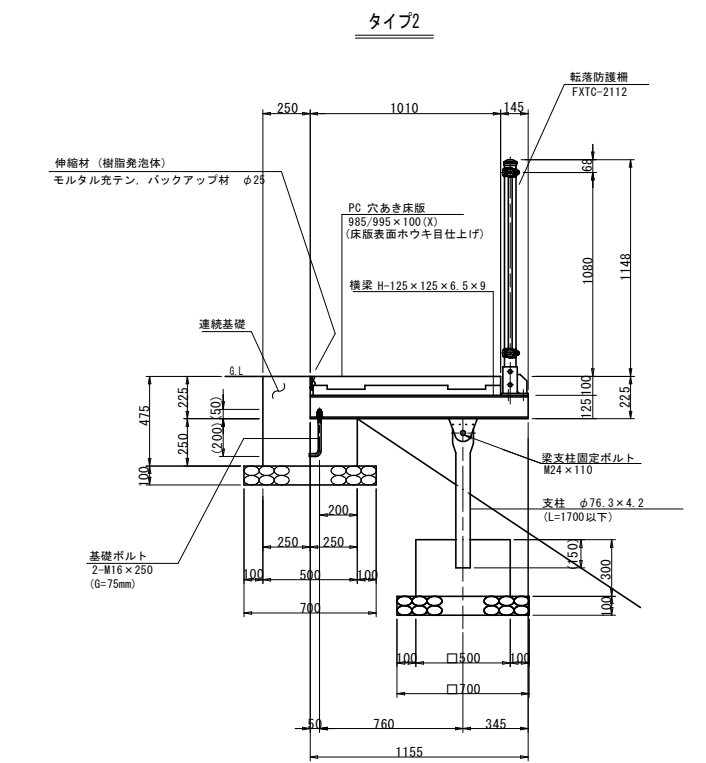
2号工事箇所
 ※この図面はA1サイズを原寸とする。

工事名	平成30年度北海道第22号 川添町ほか2町地内道路修繕工事
施工箇所名	津市川添町ほか2町地内
図面の種類	張出歩道割付図
縮尺	図示 図面番号 8/11
事務所名	津市建設部津北工務事務所

断面図 <S=1/20>

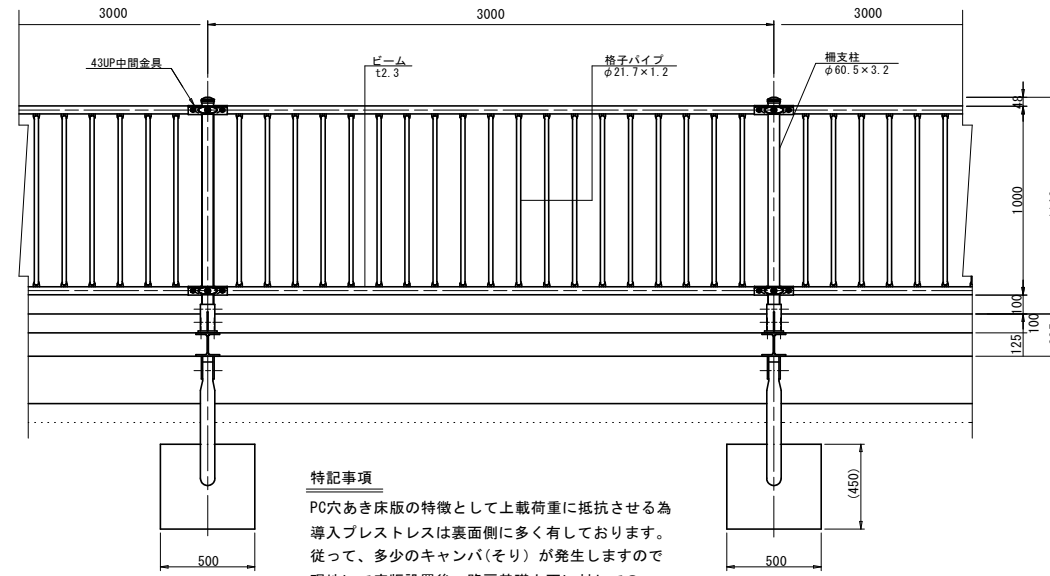


断面図 <S=1/20>



※断面構造は、現地確認が必要です。

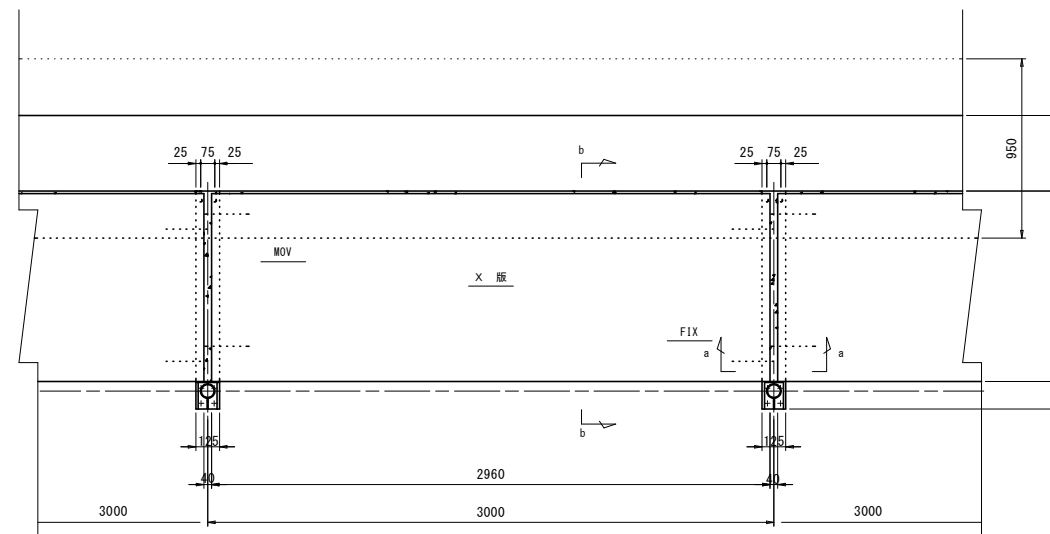
側面図 <S=1/20>



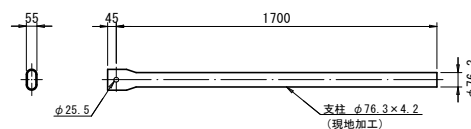
特記事項
PC穴あき床版の特徴として上載荷重に抵抗させる為導入プレストレスは裏面側に多く有しております。従って、多少のキャンバ(そり)が発生しますので現地にて床版設置後、路肩基礎上面に対してのレベル合わせが必要となる場合があります。

平面図 <S=1/20>

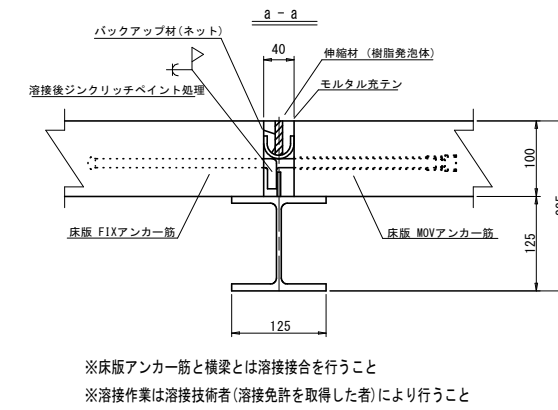
(上側道路側)



支柱詳細図 <S=1/20>

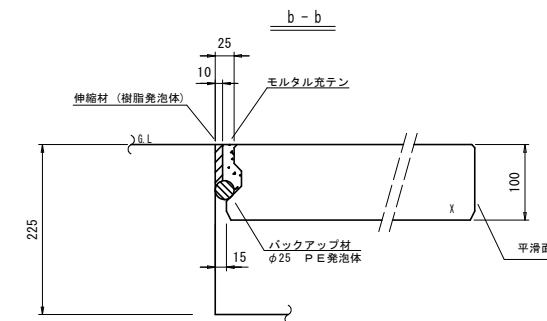


床版横目地詳細図 <S=1/5>



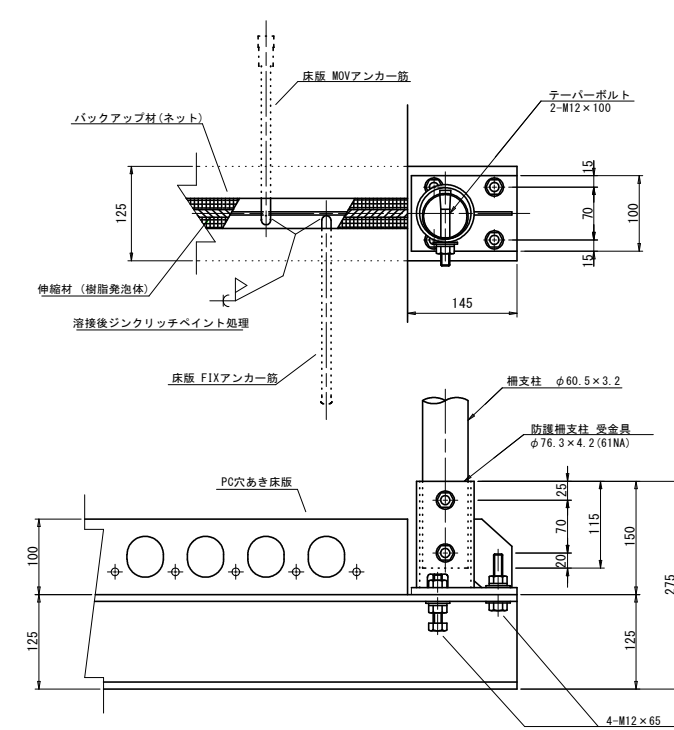
※床版アンカー筋と横梁とは溶接接合を行うこと
※溶接作業は溶接技術者(溶接免許を取得した者)により行うこと

床版縦目地詳細図 <S=1/5>



※目地板は、モルタルを充填時に歩道面に合わせて設置下さい。

取付部詳細図 <S=1/5>



※床版アンカー筋と横梁とは溶接接合を行うこと
※溶接作業は溶接技術者(溶接免許を取得した者)により行うこと

2号工事箇所
※この図面はA1サイズを原寸とする。

工事名	平成30年度北道雑第22号 川添町ほか2町地内道路修繕工事
施工箇所名	津市川添町ほか2町地内
図面の種類	張出し歩道部材詳細図
縮尺	図示 図面番号 9/11
事務所名	津市建設部津北工務事務所

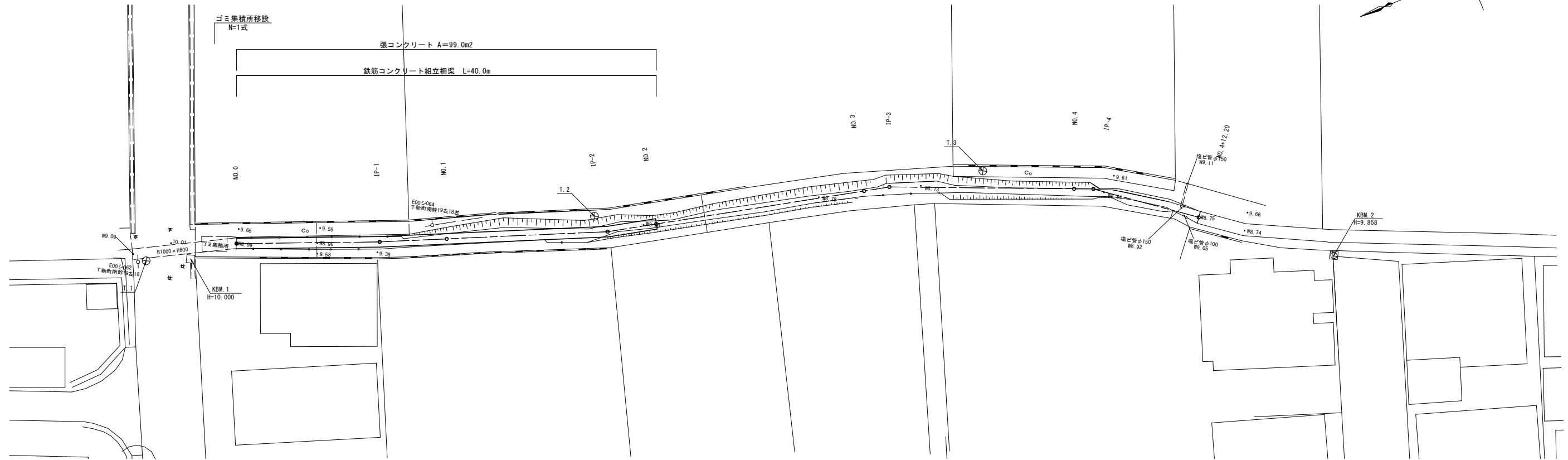
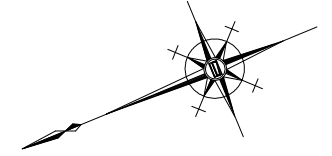
基準点座標一覧表

測点	X	Y
T. 1	1000.000	1000.000
T. 2	959.103	987.240
T. 3	923.432	976.770

平面図

S=1:200

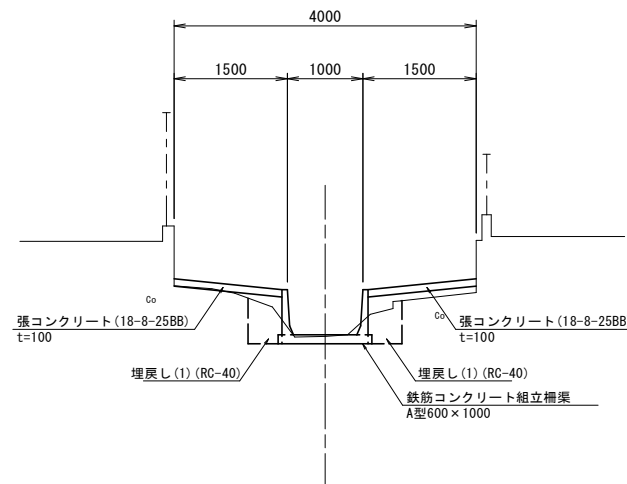
津市美川町地内



標準断面図

S=1:50

NO. 1付近



DL=5.00

3号工事箇所
※この図面はA1サイズを原寸とする。

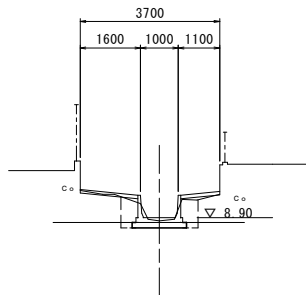
工事名	平成30年度北道維第22号 川添町ほか2町地内道路修繕工事
施工箇所名	津市川添町ほか2町地内
図面の種類	平面図・標準断面図
縮尺	図示 図面番号 10/11
事務所名	津市建設部津北工事事務所

横断図

S=1:100

NO. 2

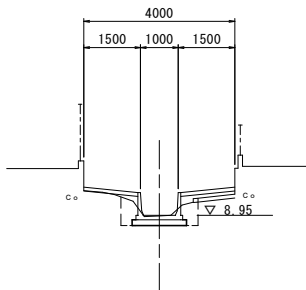
09H-8.820
FH-



床掘り(2)	m2	0.87
埋戻し(1)	m2	0.66
張コンクリート	m	2.60
コンクリート取壊し②	m2	-

NO. 1

09H-8.930
FH-

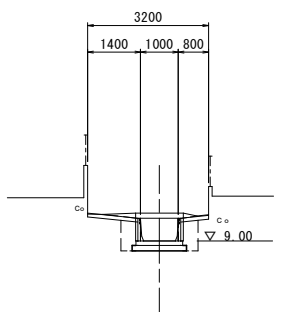


No. 1~No. 1+9.4		
床掘り(2)	m2	0.91
埋戻し(1)	m2	0.76
張コンクリート	m	2.90
コンクリート取壊し②	m2	0.05

No. 1+9.4(間)		
床掘り(2)	m2	0.91
埋戻し(1)	m2	0.76
張コンクリート	m	2.90
コンクリート取壊し②	m2	-

NO. 0

09H-9.000
FH-



No. 0~No. 0+13.6		
床掘り(2)	m2	1.07
埋戻し(1)	m2	0.64
張コンクリート	m	2.05
コンクリート取壊し②	m2	0.14

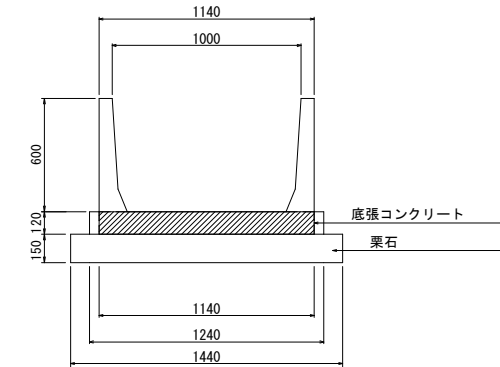
No. 0+13.6(間)~No. 0+16.4		
床掘り(2)	m2	1.07
埋戻し(1)	m2	0.64
張コンクリート	m	2.05
コンクリート取壊し②	m2	0.19

No. 0+16.4(間)		
床掘り(2)	m2	1.07
埋戻し(1)	m2	0.64
張コンクリート	m	2.05
コンクリート取壊し②	m2	0.05

工法図

S=1:20

鉄筋コンクリート組立柵渠
S=1/20



数量表

10m当り

名称	種別	規格	本数	数量	備考
鉄筋コンクリート組立柵渠	鉄筋コンクリート組立柵渠	A型 600×1000	本	11.0	L= 995
	パネル	B300×t50	枚	40.0	
	底張コンクリート		m3	1.22	
	小運搬(3)		m3	1.27	
	基礎栗石		m2	14.40	
	小運搬(6)		m3	2.46	
	基面整正		m2	14.40	

3号工事箇所

※この図面はA1サイズを原寸とする。

工事名	平成30年度北道維第22号 川添町ほか2町地内道路修繕工事		
施工箇所名	津市川添町ほか2町地内		
図面の種類	横断図、工法図		
縮尺	図示	図面番号	11/11
事務所名	津市建設部津北工事事務所		