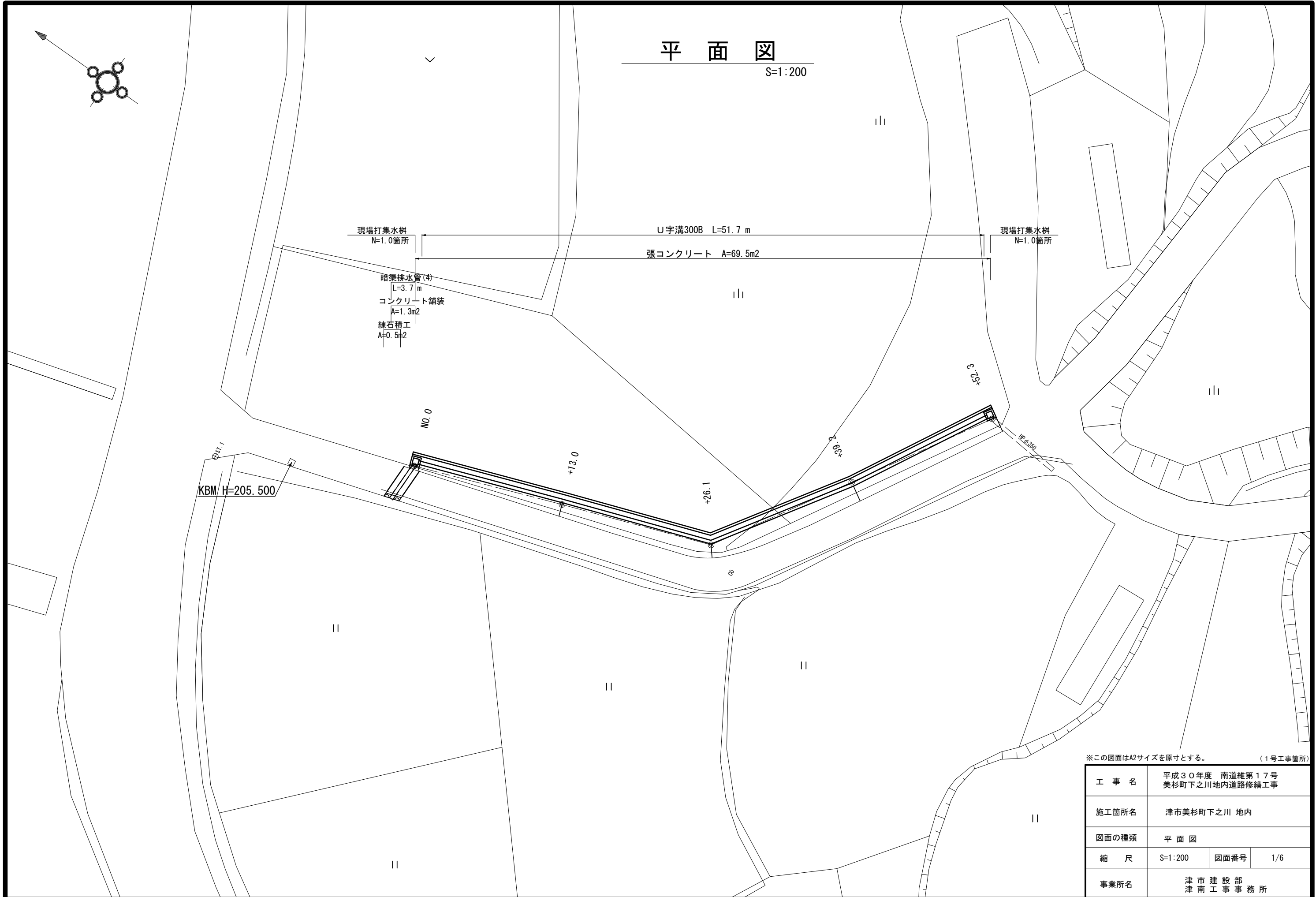


平面図

S=1:200

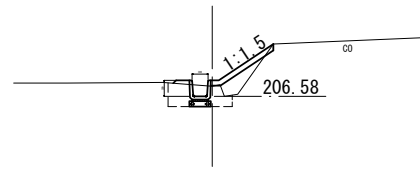


※この図面はA2サイズを原寸とする。(1号工事箇所)

工事名	平成30年度 南道維第17号 美杉町下之川地内道路修繕工事		
施工箇所名	津市美杉町下之川 地内		
図面の種類	平面図		
縮尺	S=1:200	図面番号	1/6
事業所名	津市建設部 津南工事事務所		

横断面図

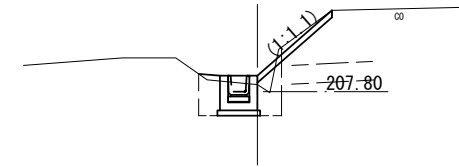
NO. 0+26. 100



NO. 0+26. 10

床掘り(1)	0.45	m2
埋戻し(1)	0.50	m2
張りコン(SL)	1.38	m

NO. 0+52. 300



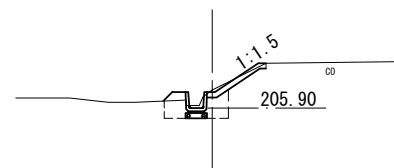
NO. 0+26. 10

床掘り(1)	1.03	m2
埋戻し(1)	0.66	m2
張りコン(SL)	1.85	m

DL=205.00

DL=200.00

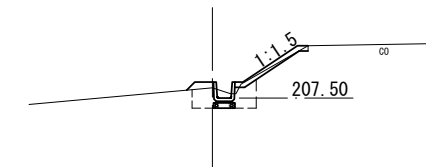
NO. 0+13. 000



NO. 0+13. 00

床掘り(1)	0.54	m2
埋戻し(1)	0.36	m2
張りコン(SL)	1.27	m

NO. 0+39. 200



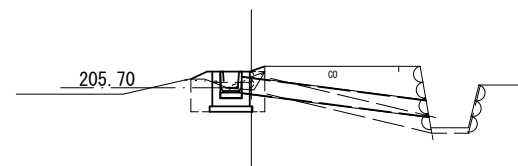
NO. 0+13. 00

床掘り(1)	0.49	m2
埋戻し(1)	0.38	m2
張りコン(SL)	1.58	m

DL=205.00

DL=200.00

NO. 0



NO. 0

床掘り(1)	0.71	m2
埋戻し(1)	0.46	m2
張りコン(SL)	0.30	m

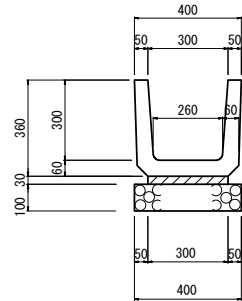
DL=200.00

※この図面はA2サイズを原寸とする。(1号工事箇所)

工事名	平成30年度 南道維第17号 美杉町下之川地内道路修繕工事		
施工箇所名	津市美杉町下之川 地内		
図面の種類	横断面図		
縮尺	S=1:100	図面番号	2/6
事業所名	津市建設部 津南工事事務所		

各種工法図

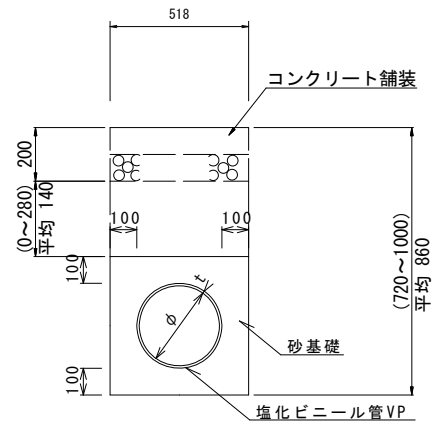
U字溝 (300B)
S=1:20



材料表 10m当り

名称	規格	単位	数量
U字溝	PU-1 300B	個	16.5
敷モルタル	1:3	m ³	0.09
基礎材	RC-40	m ²	4.0

暗渠排水管 (4)
S=1:20



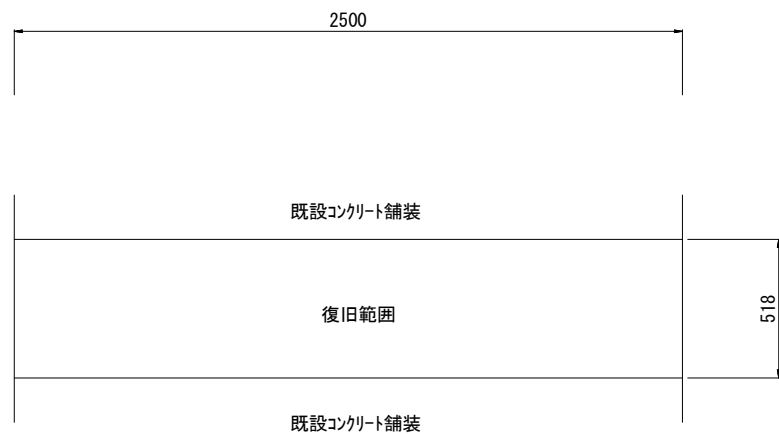
暗渠排水管 (4) 10.0m当り

名称	規格	単位	数量 (4)	備考
塩化ビニール管	VP	本	2.50	
砂基礎	管基礎用砂	m ³	1.89	
基面整正		m ²	5.18	
φ		mm	300	
t		mm	9.0	

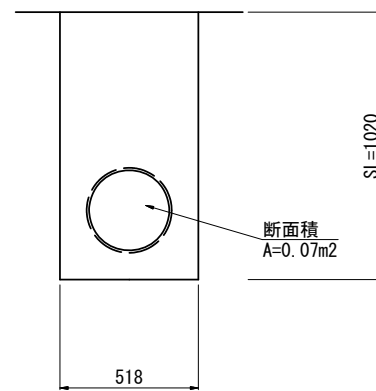
作業土工

床掘り (1)	0.45	m ²
埋戻し (1)	0.07	m ²

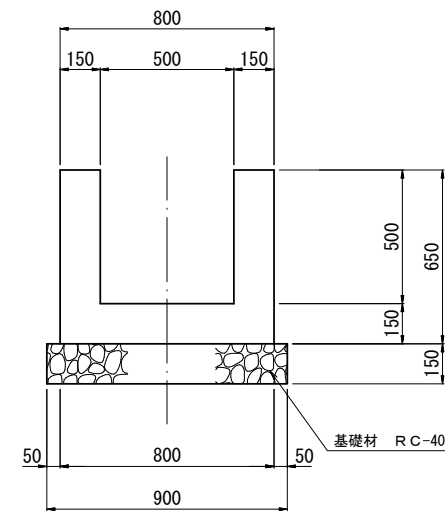
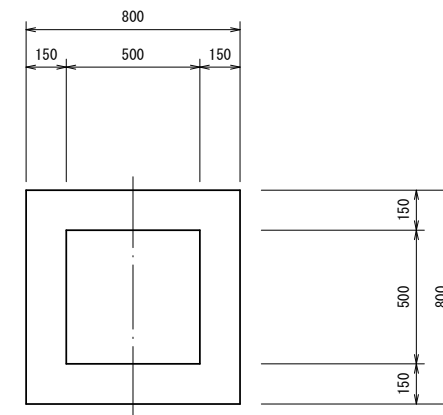
復旧コンクリート舗装



復旧練石積



現場打集水樹
S=1:20



材料表 10箇所当り

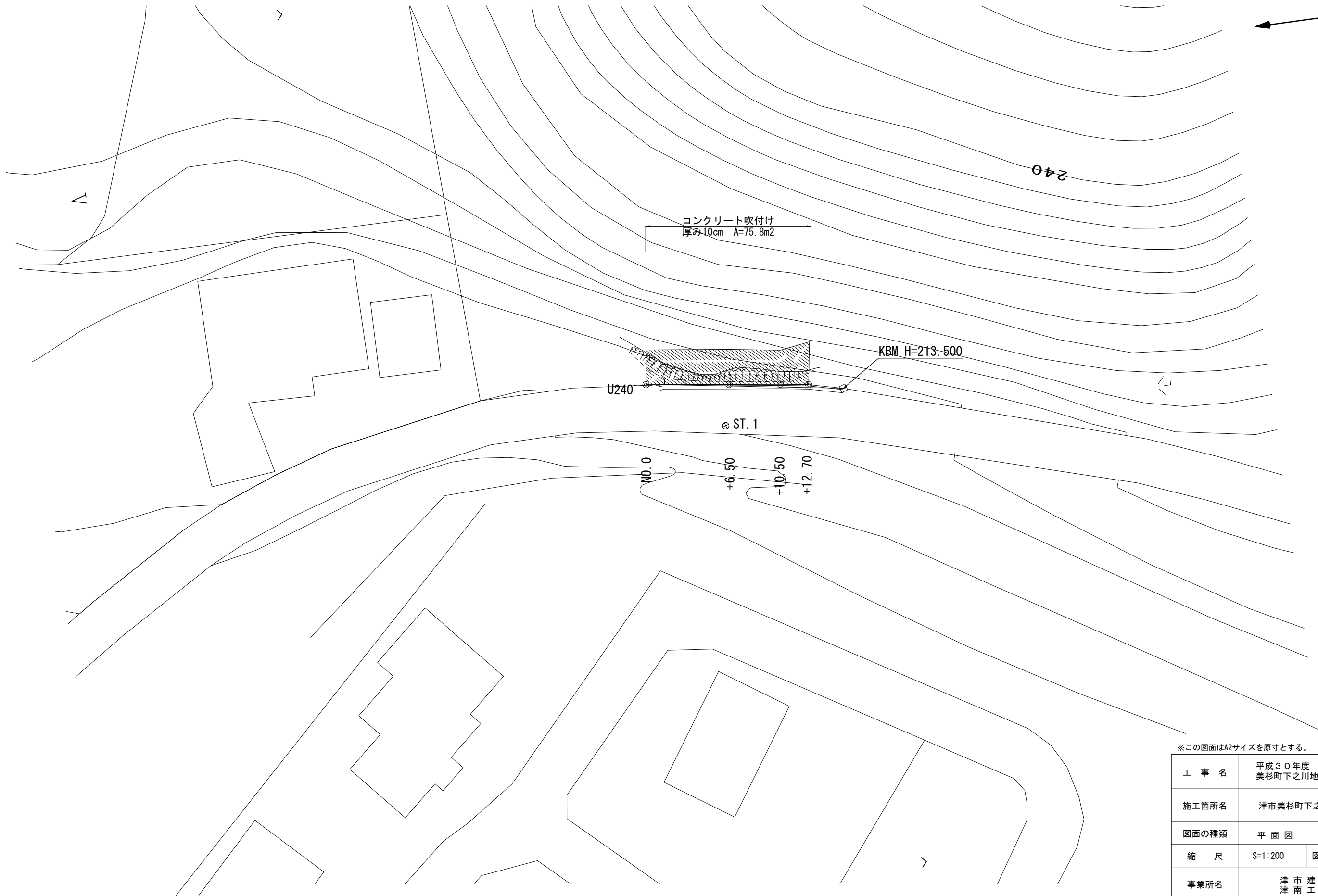
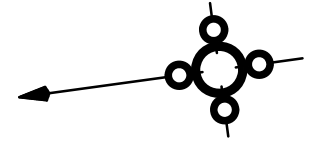
名称	規格	単位	数量
コンクリート	18-8-25BB	m ³	2.64
型枠		m ²	31.70
基礎材	RC-40、t=150	m ²	8.10
床均し		m ²	8.1

※この図面はA2サイズを原寸とする。(1号工事箇所)

工事名	平成30年度 南道維第17号 美杉町下之川地内道路修繕工事		
施工箇所名	津市美杉町下之川 地内		
図面の種類	各種工法図		
縮尺	図示	図面番号	3/6
事業所名	津市建設部 津南工事事務所		

平面図

S=1:200



※この図面はA2サイズを原寸とする。 (2号工事箇所)

工事名	平成30年度 南道維第17号 美杉町下之川地内道路修繕工事		
施工箇所名	津市美杉町下之川 地内		
図面の種類	平面図		
縮尺	S=1:200	図面番号	4/6
事業所名	津市建設部 津南工事事務所		

横断面図

NO. 0+6.50

NO. 0+12.70

NO. 0+6.50

掘削	1.6	m ²
法面整形	6.8	m

NO. 0+12.70

掘削	0.1	m ²
法面整形	4.7	m

DL=210.00

DL=210.00

NO. 0

NO. 0+10.50

NO. 0+6.50

掘削	-	m ²
法面整形	5.5	m

NO. 0+10.50

掘削	-	m ²
法面整形	5.5	m

DL=210.00

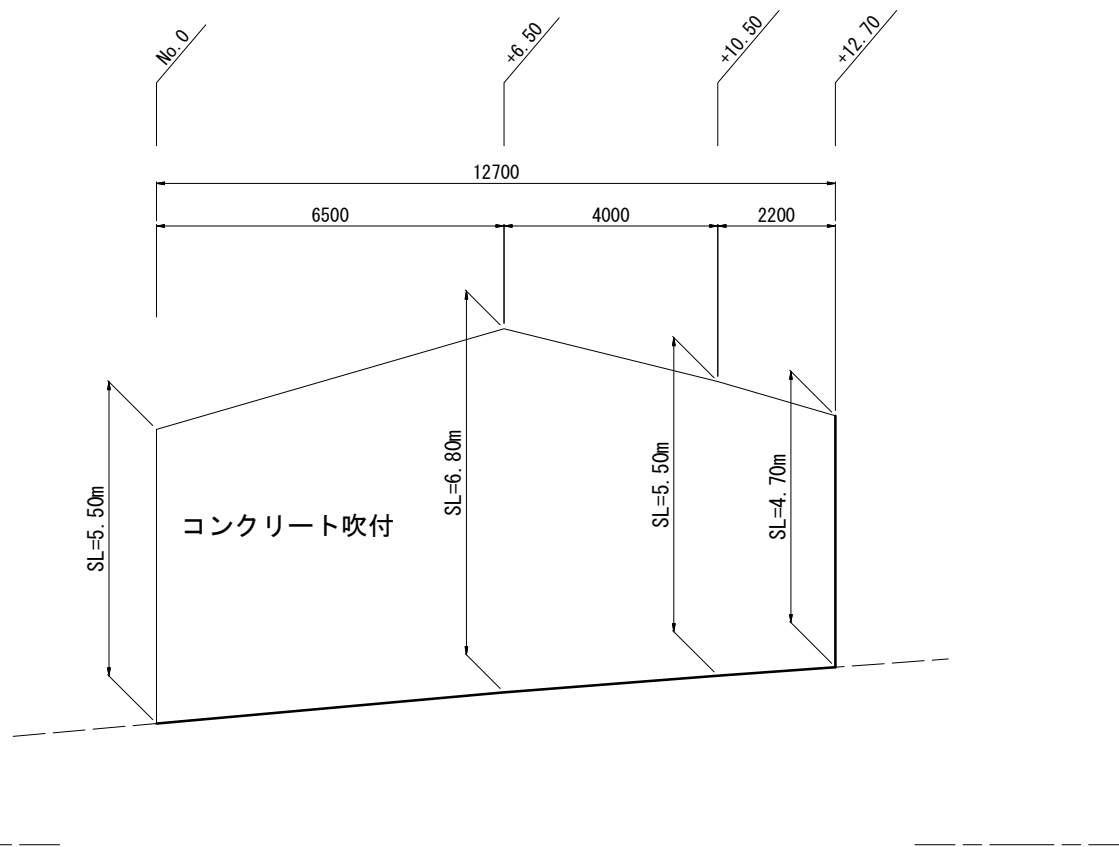
DL=210.00

※この図面はA2サイズを原寸とする。(2号工事箇所)

工事名	平成30年度 南道維第17号 美杉町下之川地内道路修繕工事		
施工箇所名	津市美杉町下之川 地内		
図面の種類	横断面図		
縮尺	S=1:100	図面番号	5/6
事業所名	津市建設部 津南工事事務所		

工 法 図

コンクリート吹付展開図
S=1:100



※この図面はA2サイズを原寸とする。 (2号工事箇所)

工 事 名	平成30年度 南道維第17号 美杉町下之川地内道路修繕工事		
施工箇所名	津市美杉町下之川 地内		
図面の種類	工 法 図		
縮 尺	S=1:100	図面番号	6/6
事業所名	津 市 建 設 部 津 南 工 事 事 務 所		