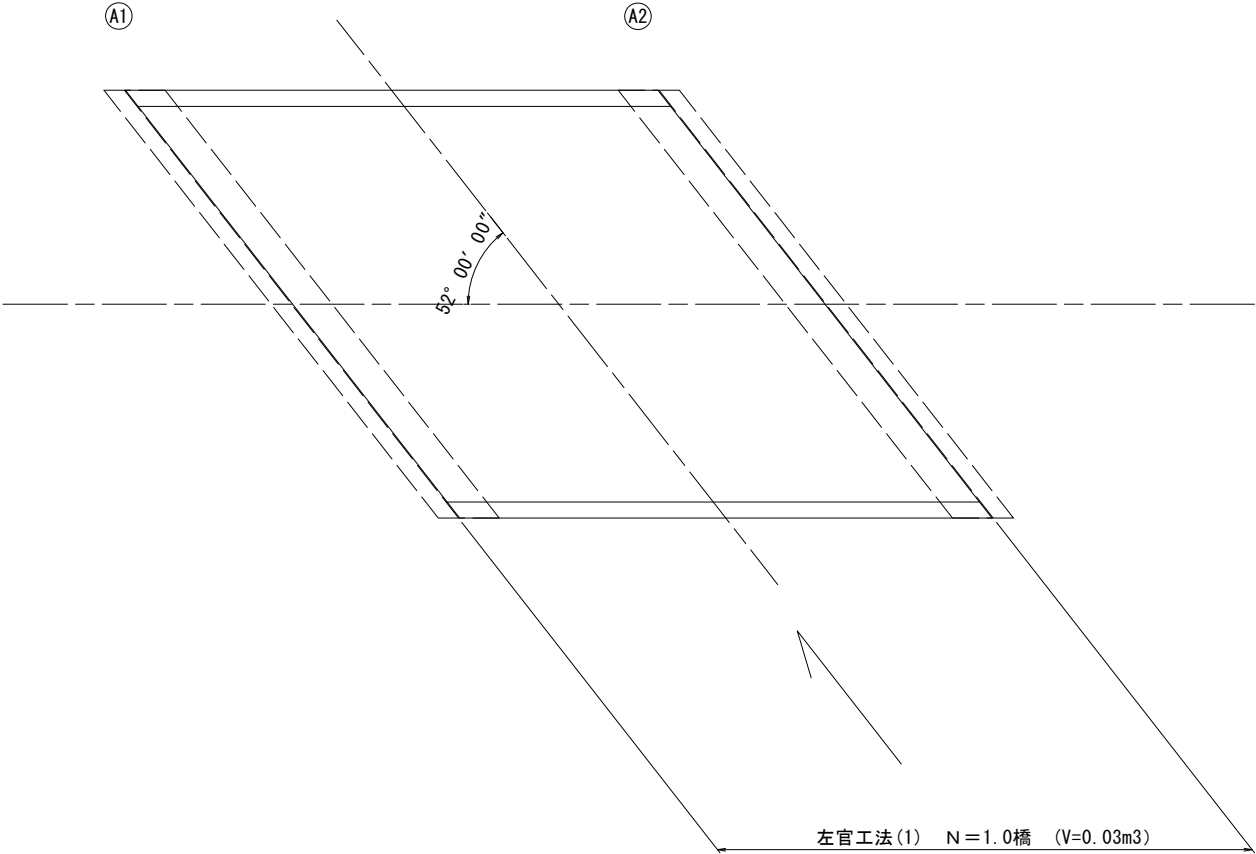
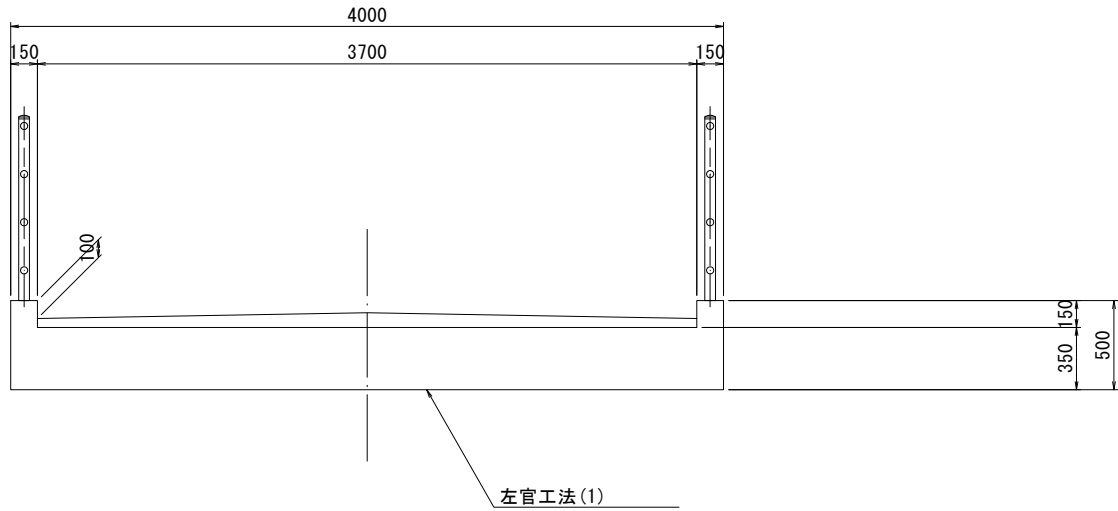


中里橋

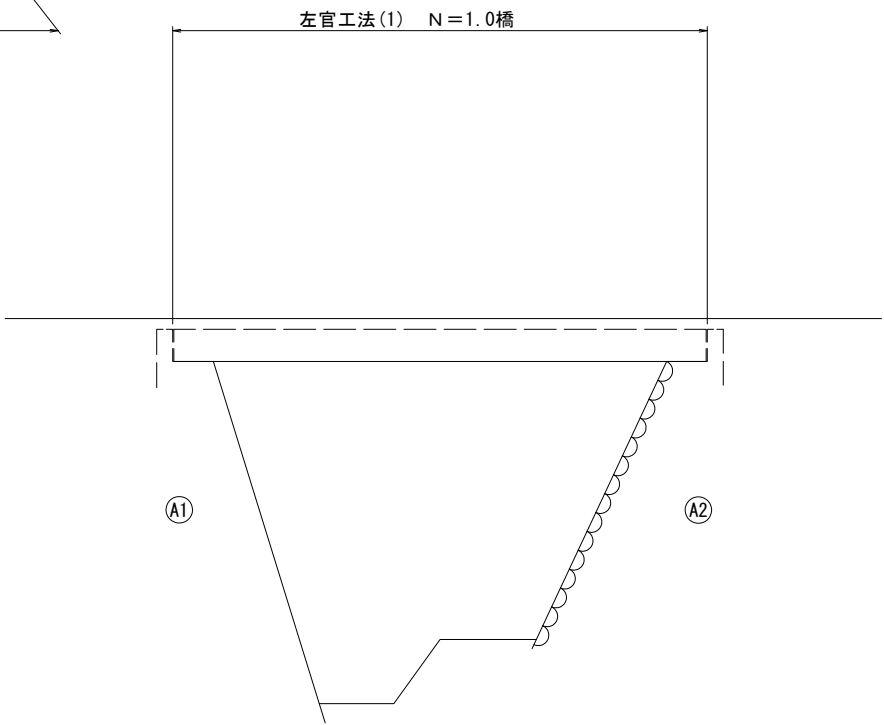
平面図
S=1:50



断面図
S=1:30



側面図
S=1:50



中里橋
※この図面はA2サイズを原寸とする。

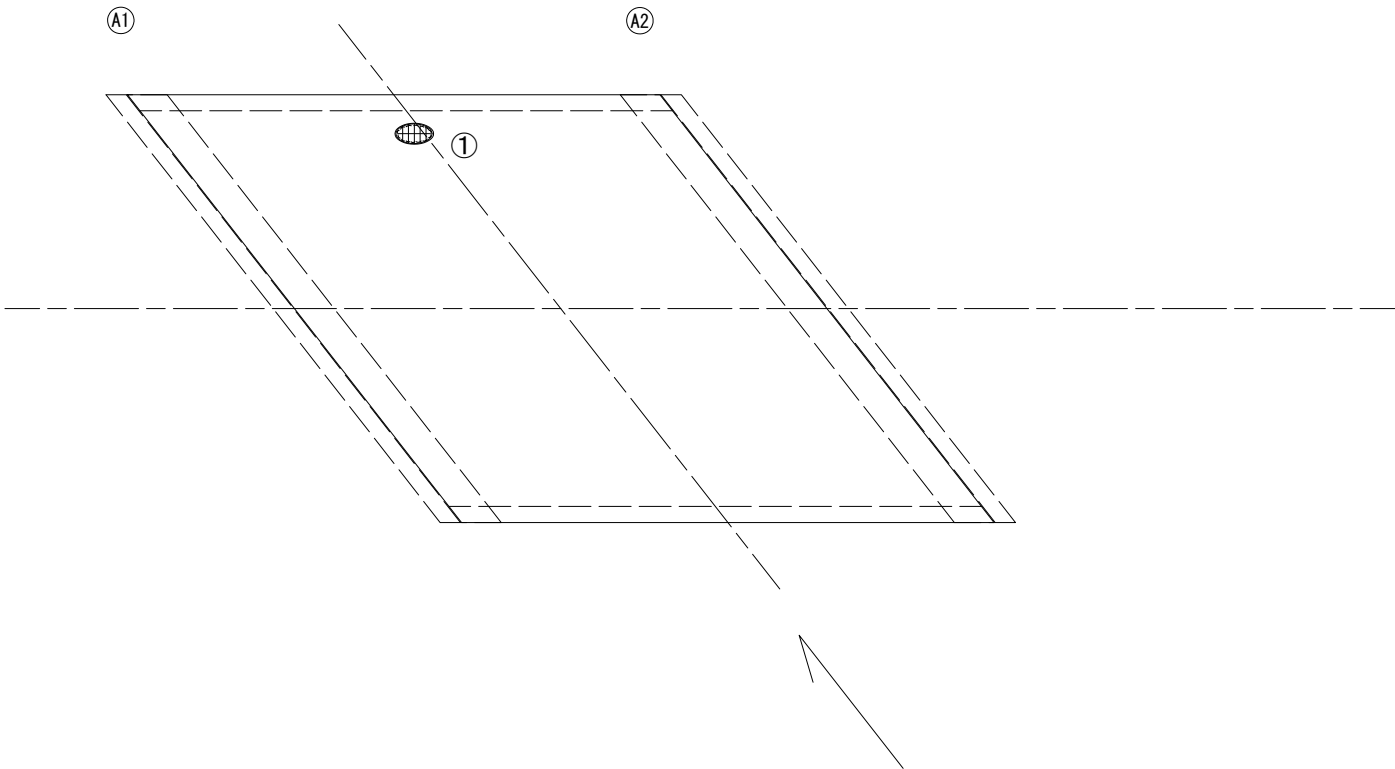
工 事 名	平成30年度 北橋維補第2号 中里橋ほか14橋 橋梁長寿命化修繕(上部工)工事		
施工箇所名	津市高野尾町ほか12町地内		
図面の種類	平面図・側面図・断面図		
縮 尺	図示	図面番号	1/33
事 業 所 名	津市建設部津北工事事務所		

中里橋

断面修復工詳細図

床版下面

S=1:50

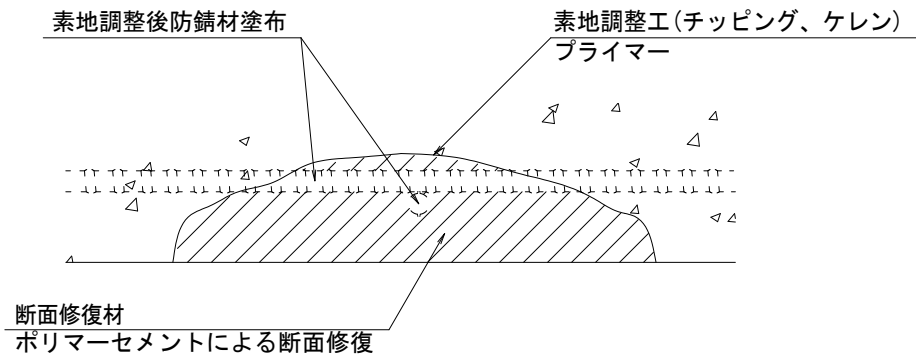


損傷状況及び形状寸法

径間位置	箇所番号	主桁番号 下部工番号	箇所位置	幅 W (mm)	長さ L (mm)	厚さ (mm)	箇所数	損傷の種類	補修処理工法
A1-A2	①	床版	床版下面	600	1200	30.0	1	剥離・欠損・鉄筋露出	断面修復工

凡 例	
	ひび割れ
	遊離石灰・さび汁
	浮き・剥離・剥落・欠損
	漏水
	鉄筋露出
	豆板・空洞
	その他
	舗装ひび割れ

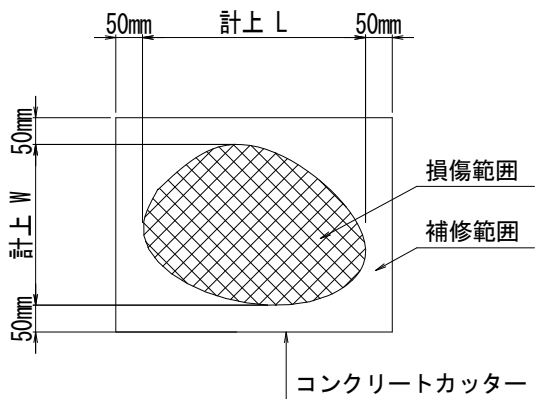
断面修復工 S=Free



左官工法(1)

工 種	規 格	数量	摘要
素地調整	チッピング、ケレン、清掃	0.91 m2	
コンクリート切断		4.00 m	
プライマー		0.91 m2	
断面修復	ポリマーセメントモルタル	0.04 m3	ロス率 +0.18 含む
コンクリート取壊し運搬処理(1)	無筋	0.01 m3	

断面修復範囲図

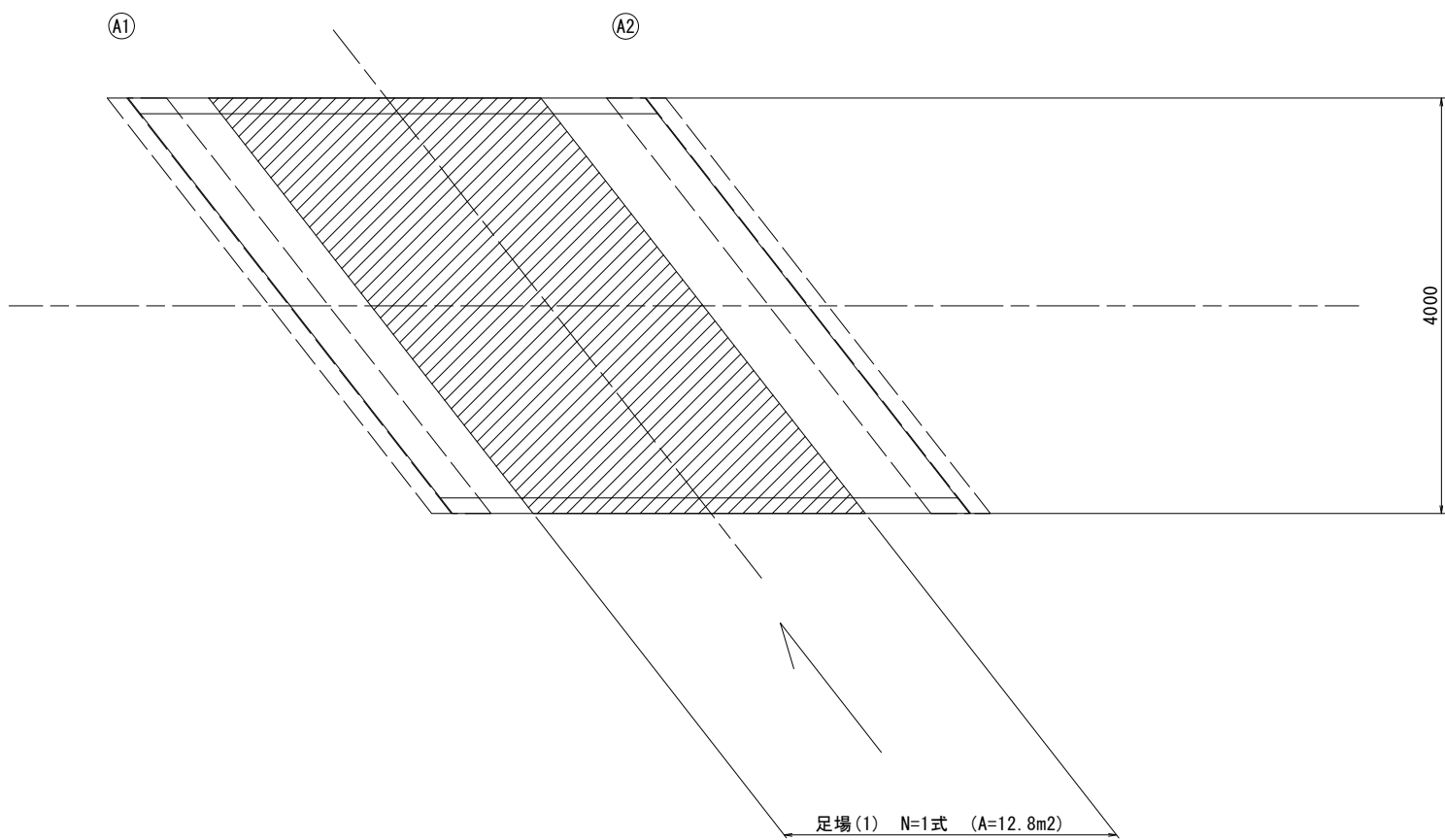


中里橋
※この図面はA2サイズを原寸とする。

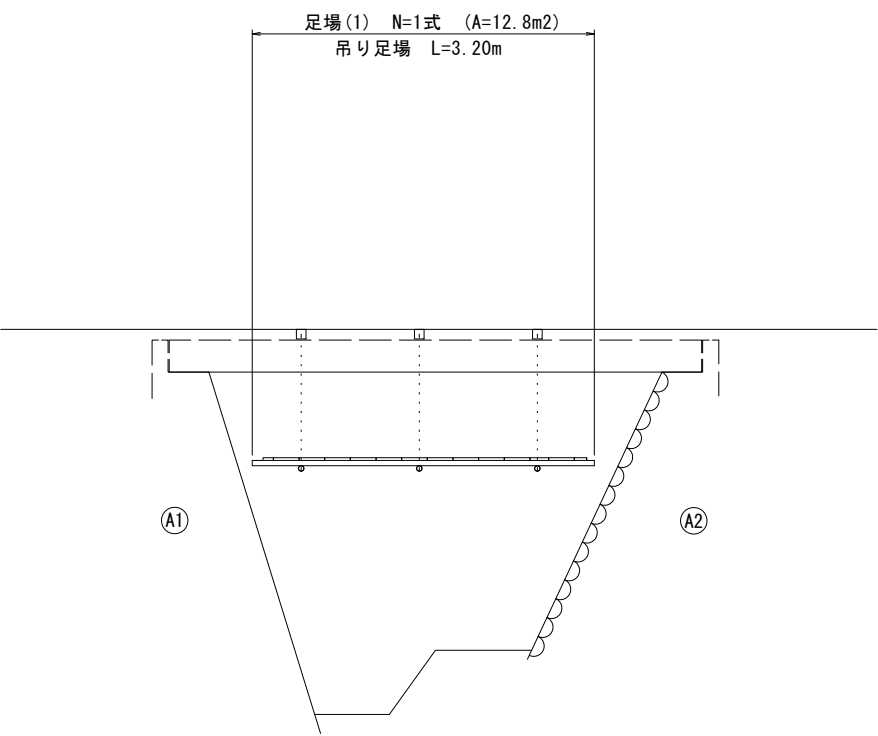
工 事 名	平成30年度 北橋維補第2号 中里橋ほか14橋 橋梁長寿命化修繕(上部工)工事		
施工箇所名	津市高野尾町ほか12町地内		
図面の種類	断面修復工詳細図		
縮 尺	図示	図面番号	2/33
事 業 所 名	津市建設部津北工事事務所		

中里橋 仮設参考図

平面図
S=1:50



側面図
S=1:50



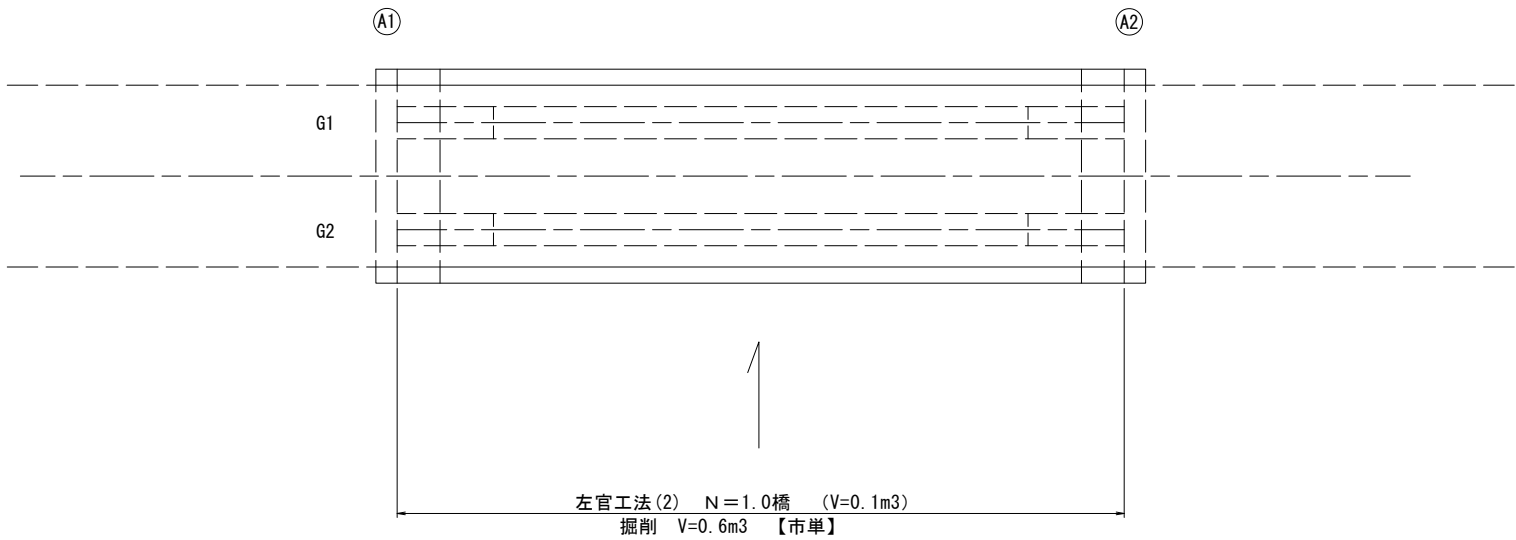
中里橋
※この図面はA2サイズを原寸とする。

工 事 名	平成30年度 北橋維補第2号 中里橋ほか14橋 橋梁長寿命化修繕(上部工)工事		
施工箇所名	津市高野尾町ほか12町地内		
図面の種類	仮設参考図		
縮 尺	図示	図面番号	3/33
事 業 所 名	津市建設部津北工事事務所		

鯛本橋

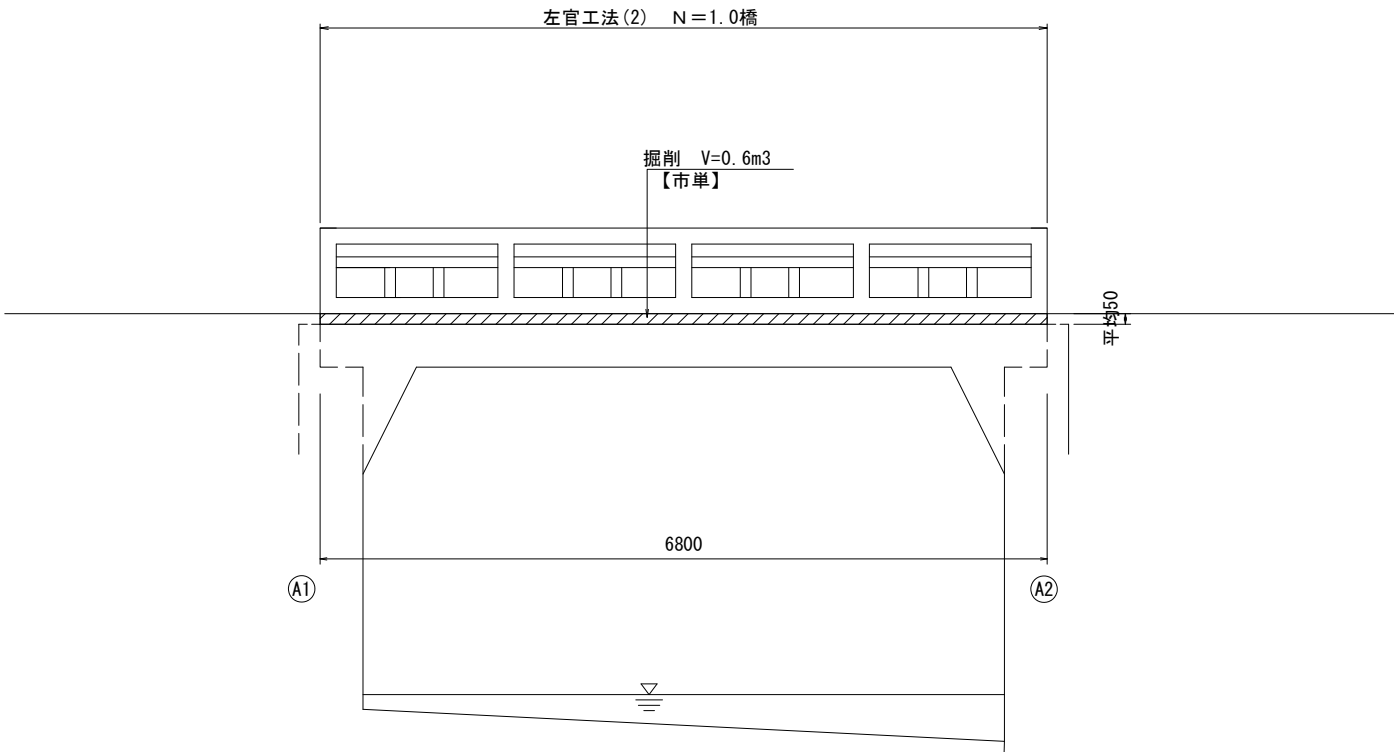
平面図

S=1:50



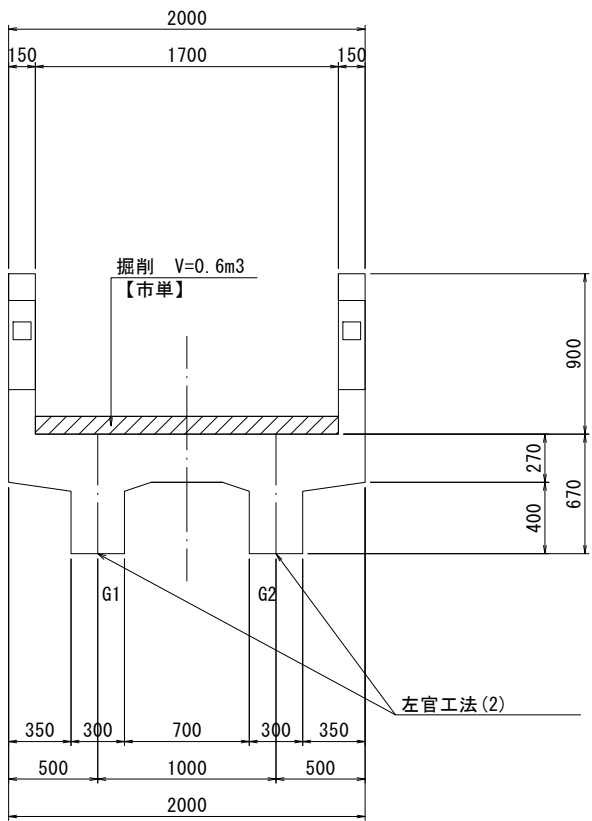
側面図

S=1:50



断面図

S=1:30



鯛本橋
※この図面はA2サイズを原寸とする。

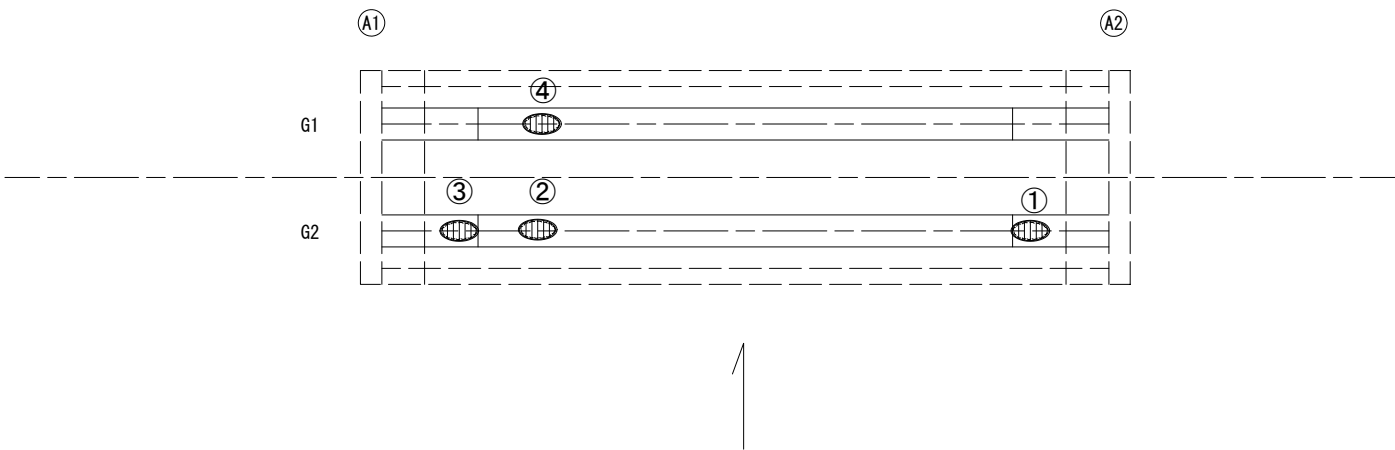
工 事 名	平成30年度 北橋維補第2号 中里橋ほか14橋 橋梁長寿命化修繕(上部工)工事		
施工箇所名	津市高野尾町ほか12町地内		
図面の種類	平面図・側面図・断面図		
縮 尺	図示	図面番号	4/33
事 業 所 名	津市建設部津北工事事務所		

鯛本橋

断面修復工詳細図

桁 下 面

S=1:50

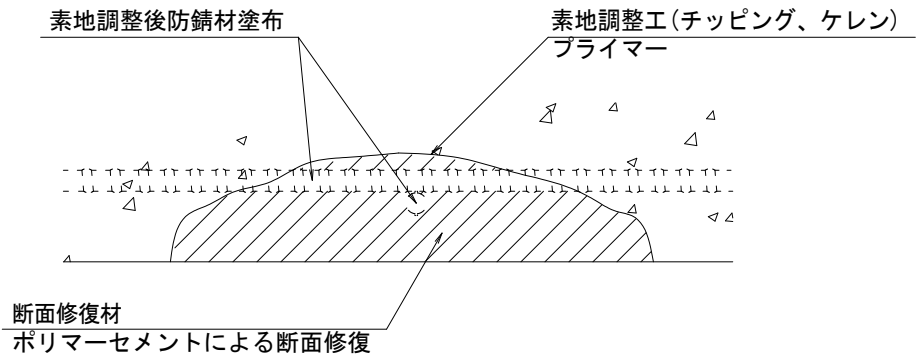


損傷状況及び形状寸法

径間位置	箇所番号	主桁番号 下部工番号	箇所位置	幅 W (mm)	長さ L (mm)	厚さ (mm)	箇所数	損傷の種類	補修処理工法
A1-A2	①	G 2	桁下面	100	300	30.0	1	剥離・欠損・鉄筋露出	断面修復工
	②	G 2	桁下面	300	1700	70.0	1	剥離・欠損・鉄筋露出	断面修復工
	③	G 2	桁下面	150	400	50.0	1	剥離・欠損・鉄筋露出	断面修復工
	④	G 1	桁下面	300	2000	70.0	1	剥離・欠損・鉄筋露出	断面修復工

凡 例	
	ひび割れ
	遊離石灰・さび汁
	浮き・剥離・剥落・欠損
	漏水
	鉄筋露出
	豆板・空洞
	その他
	舗装ひび割れ

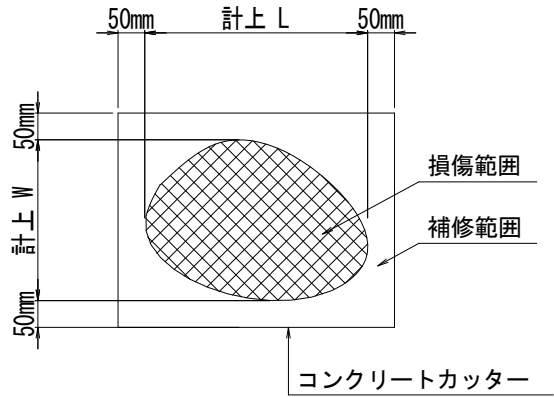
断面修復工 S=Free



左官工法(2)

工 種	規 格	数量	摘要
素地調整	チッピング、ケレン、清掃	1.77 m2	
コンクリート切断		12.10 m	
プライマー		1.77 m2	
断面修復	ポリマーセメントモルタル	0.12 m3	ロス率 +0.18 含む
コンクリート取壊し運搬処理(2)	無筋	0.04 m3	

断面修復範囲図

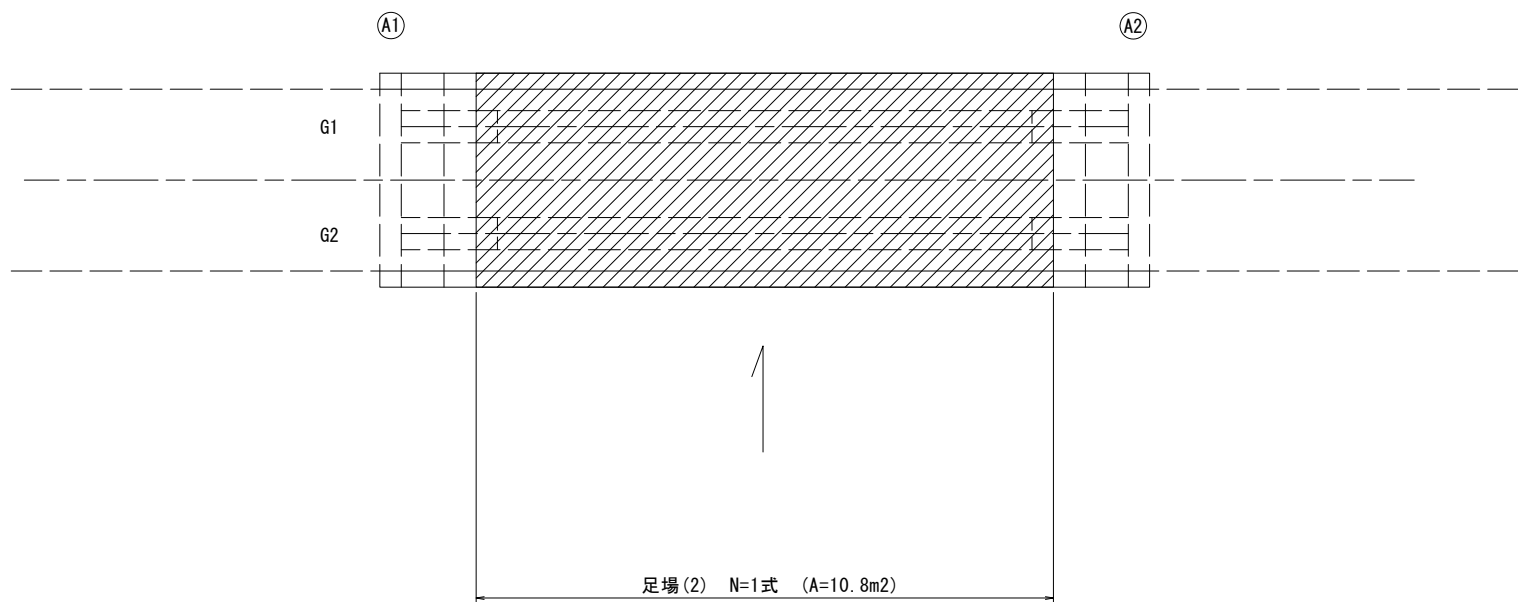


鯛本橋
※この図面はA 2サイズを原寸とする。

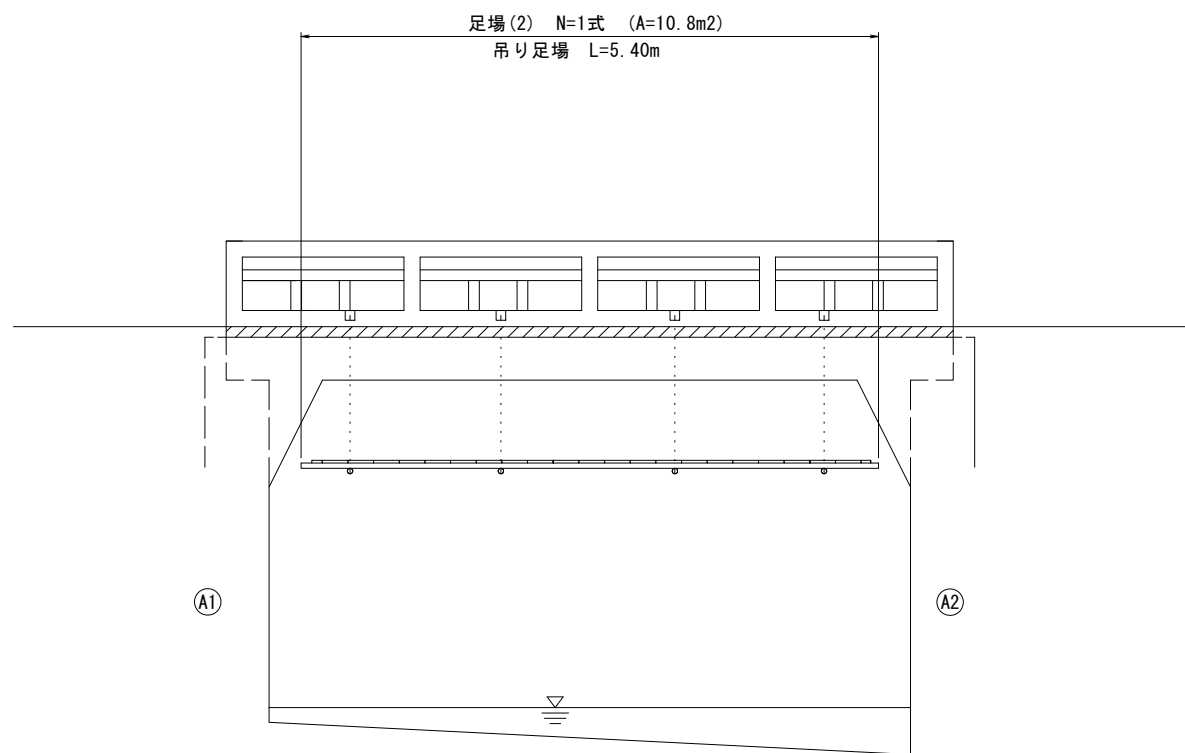
工 事 名	平成3 0年度 北橋維補第2号 中里橋ほか 1 4 橋 橋梁長寿命化修繕(上部工)工事		
施工箇所名	津市高野尾町ほか 1 2 町地内		
図面の種類	断面修復工詳細図		
縮 尺	図示	図面番号	5/33
事 業 所 名	津市建設部津北工事事務所		

鯛本橋 仮設参考図

平 面 図
S=1:50



側 面 図
S=1:50

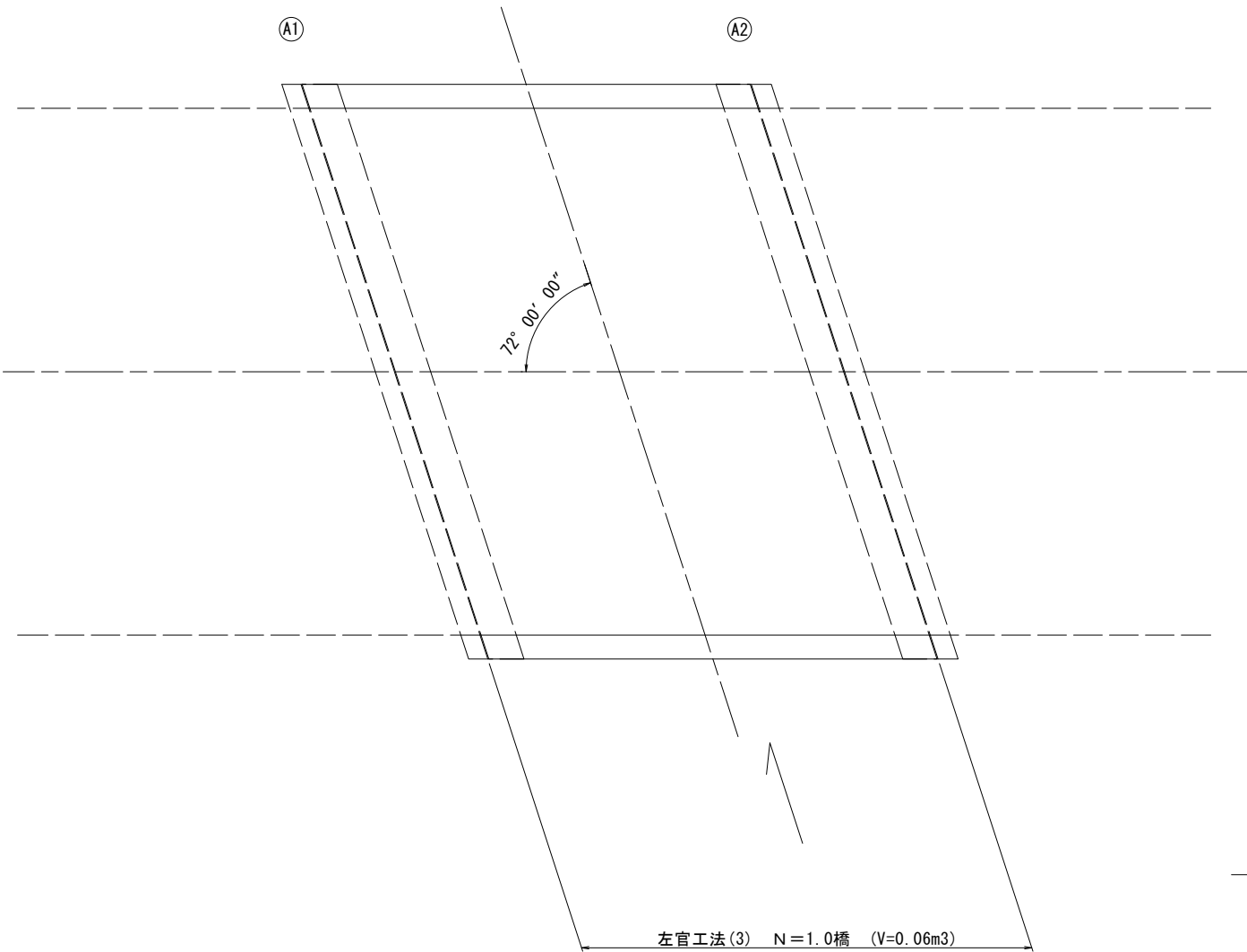


鯛本橋 ※この図面はA 2サイズを原寸とする。			
工 事 名	平成30年度 北橋維補第2号 中里橋ほか14橋 橋梁長寿命化修繕(上部工)工事		
施工箇所名	津市高野尾町ほか12町地内		
図面の種類	仮設参考図		
縮 尺	図示	図面番号	6/33
事 業 所 名	津市建設部津北工事事務所		

小川1号橋

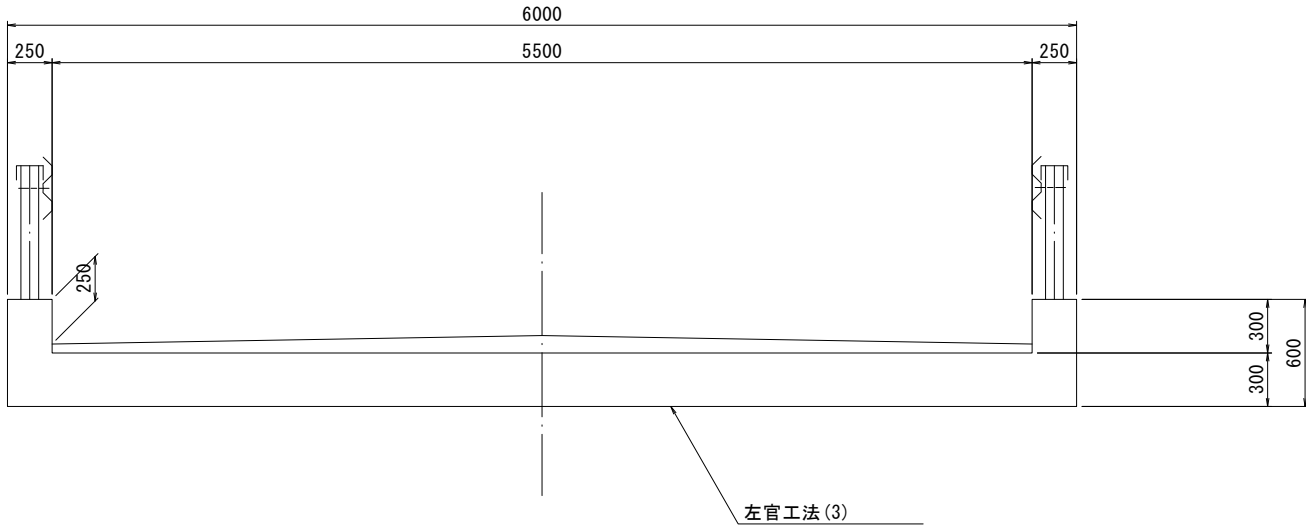
平面図

S=1:50



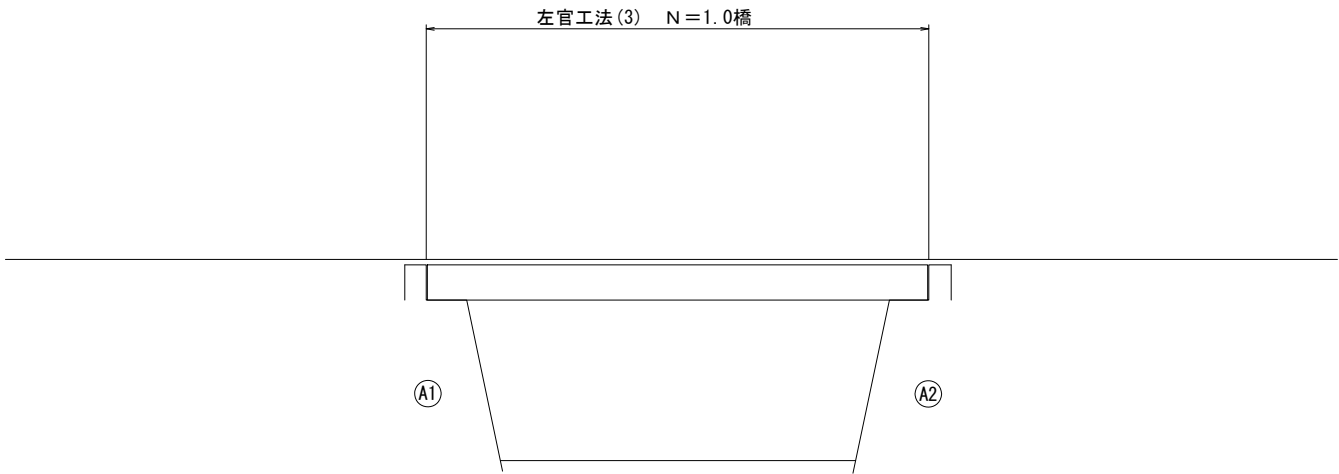
断面図

S=1:30



側面図

S=1:50



小川1号橋
※この図面はA2サイズを原寸とする。

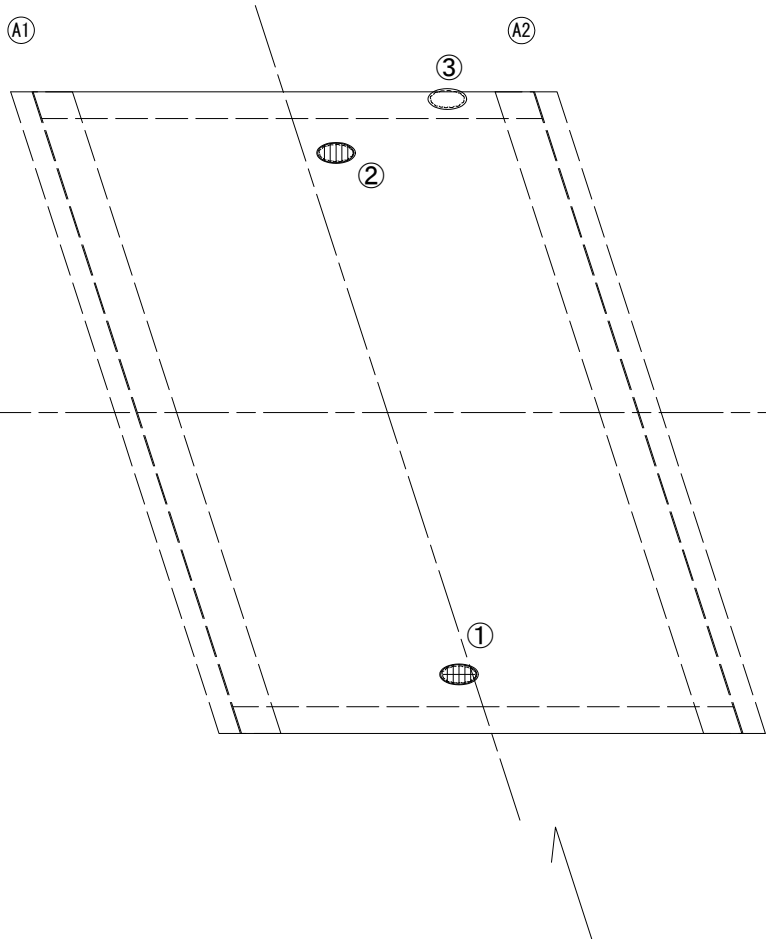
工 事 名	平成30年度 北橋維補第2号 中里橋ほか14橋 橋梁長寿命化修繕(上部工)工事		
施工箇所名	津市高野尾町ほか12町地内		
図面の種類	平面図・側面図・断面図		
縮 尺	図示	図面番号	7/33
事 業 所 名	津市建設部津北工事事務所		

小川1号橋

断面修復工詳細図

床版下面

S=1:50

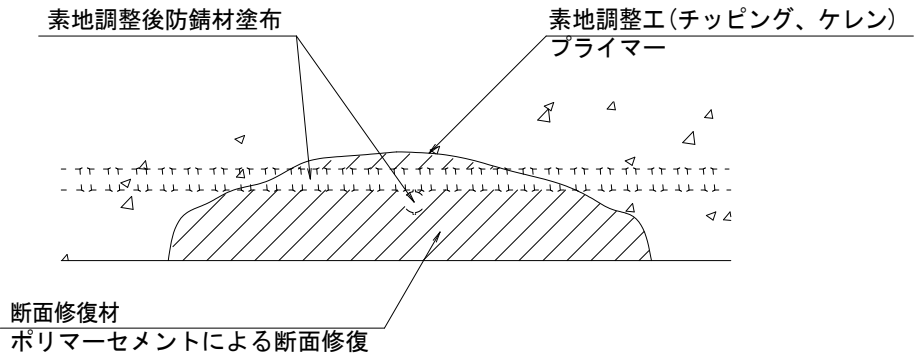


損傷状況及び形状寸法

径間位置	箇所番号	主桁番号 下部工番号	箇所位置	幅 W (mm)	長さ L (mm)	厚さ (mm)	箇所数	損傷の種類	補修処理工法
A1-A2	①	床版	床版下面	400	1500	30.0	1	剥離・欠損・鉄筋露出	断面修復工
	②	床版	床版下面	400	3900	10.0	1	剥離・欠損・鉄筋露出	断面修復工
	③	地覆	地覆側面	150	400	150.0	1	剥離・欠損	断面修復工

凡 例	
	ひび割れ
	遊離石灰・さび汁
	浮き・剥離・剥落・欠損
	漏水
	鉄筋露出
	豆板・空洞
	その他
	舗装ひび割れ

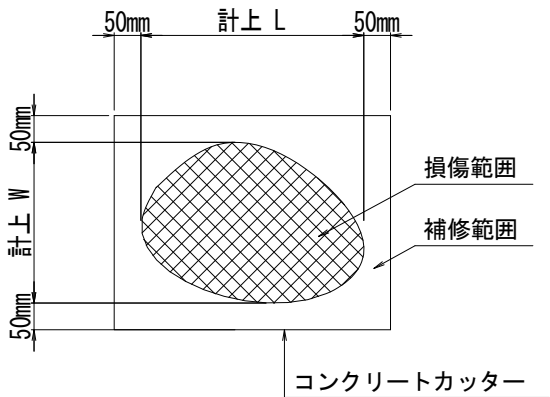
断面修復工 S=Free



左官工法(3)

工 種	規 格	数量	摘要
素地調整	チッピング、ケレン、清掃	2.93 m2	
コンクリート切断		14.70 m	
プライマー		2.93 m2	
断面修復	ポリマーセメントモルタル	0.07 m3	ロス率 +0.18 含む
コンクリート取壊し運搬処理(3)	無筋	0.02 m3	

断面修復範囲図

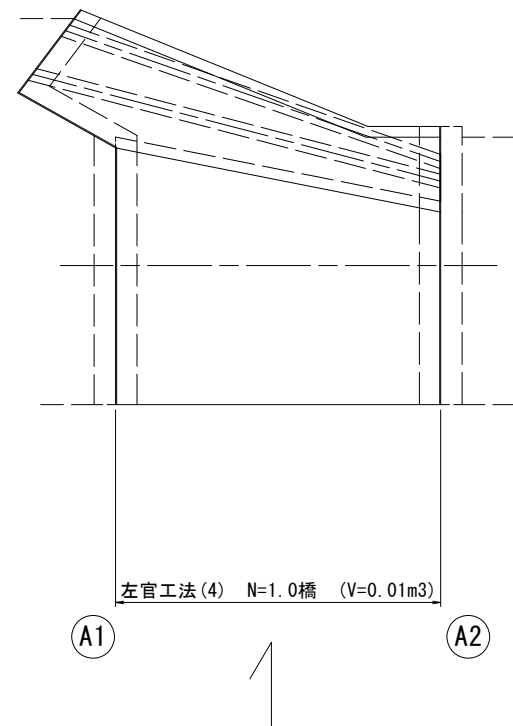


小川1号橋
※この図面はA 2サイズを原寸とする。

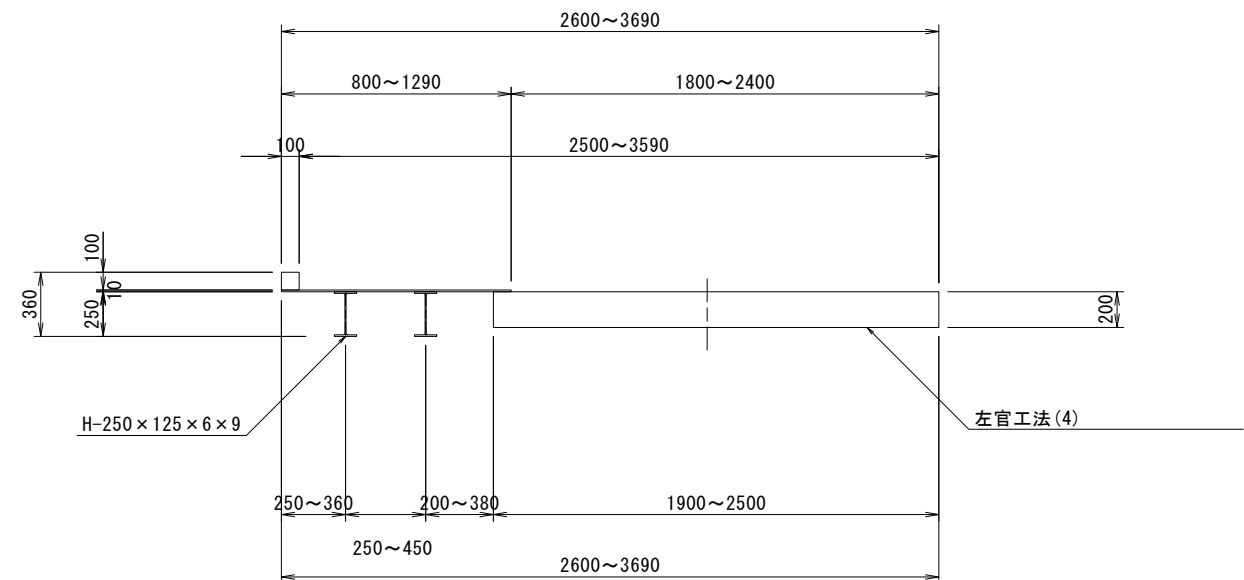
工 事 名	平成30年度 北橋維補第2号 中里橋ほか14橋 橋梁長寿命化修繕(上部工)工事		
施工箇所名	津市高野尾町ほか12町地内		
図面の種類	断面修復工詳細図		
縮 尺	図示	図面番号	8/33
事 業 所 名	津市建設部津北工事事務所		

一身田2号橋

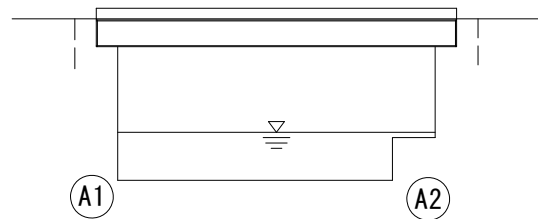
平 面 図
S=1:50



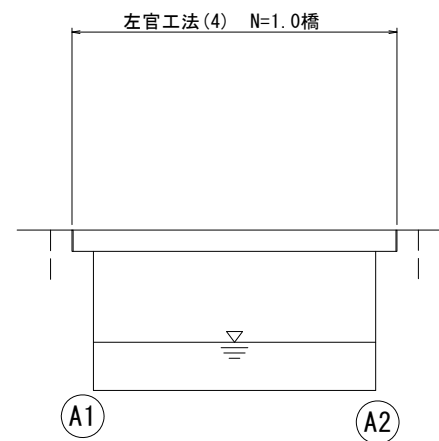
断 面 図
S=1:30



下流側橋梁側面図
S=1:50



上流側橋梁側面図
S=1:50



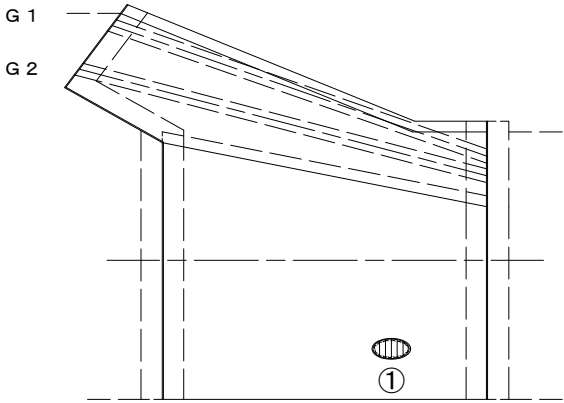
一身田2号橋 ※この図面はA 2サイズを原寸とする。			
工 事 名	平成30年度 北橋維補第2号 中里橋ほか14橋 橋梁長寿命化修繕(上部工)工事		
施工箇所名	津市高野尾町ほか12町地内		
図面の種類	平面図・側面図・断面図		
縮 尺	図示	図面番号	9/33
事 業 所 名	津市建設部津北工事事務所		

一身田2号橋

断面修復工詳細図

桁下面

S=1:50



A1

1

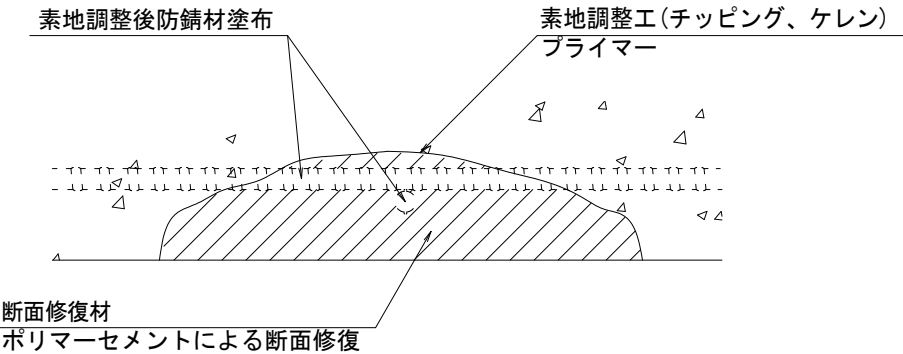
A2

損傷状況及び形状寸法

径間位置	箇所番号	主桁番号 下部工番号	箇所位置	幅 W (mm)	長さ L (mm)	厚さ (mm)	箇所数	損傷の種類	補修処理工法
A1-A2	①	床版	床版下面	300	1500	20.0	1	剥離・欠損・鉄筋露出	断面修復工

凡 例	
	ひび割れ
	遊離石灰・さび汁
	浮き・剥離・剥落・欠損
	漏水
	鉄筋露出
	豆板・空洞
	その他
	舗装ひび割れ

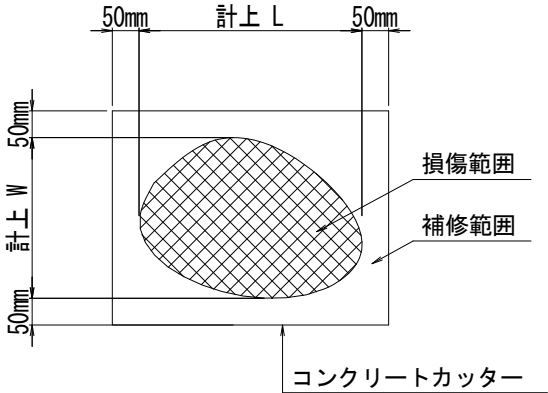
断面修復工 S=Free



左官工法(4)

工 種	規 格	数量	摘要
素地調整	チッピング、ケレン、清掃	0.64 m2	
コンクリート切断		4.00 m	
プライマー		0.64 m2	
断面修復	ポリマーセメントモルタル	0.01 m3	ロス率 +0.18 含む
コンクリート取壊し運搬処理(4)	無筋	0.004 m3	

断面修復範囲図

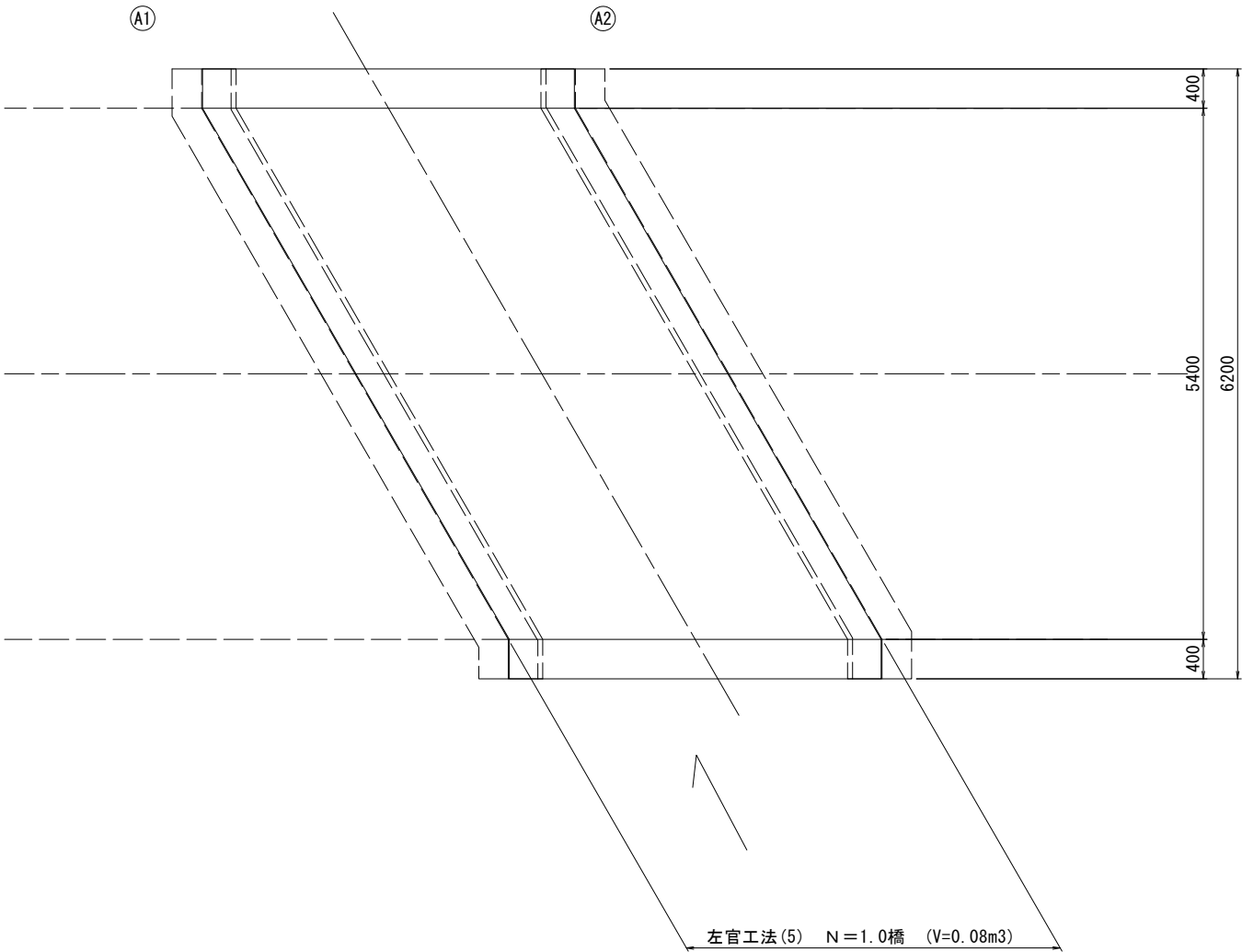


一身田2号橋
※この図面はA2サイズを原寸とする。

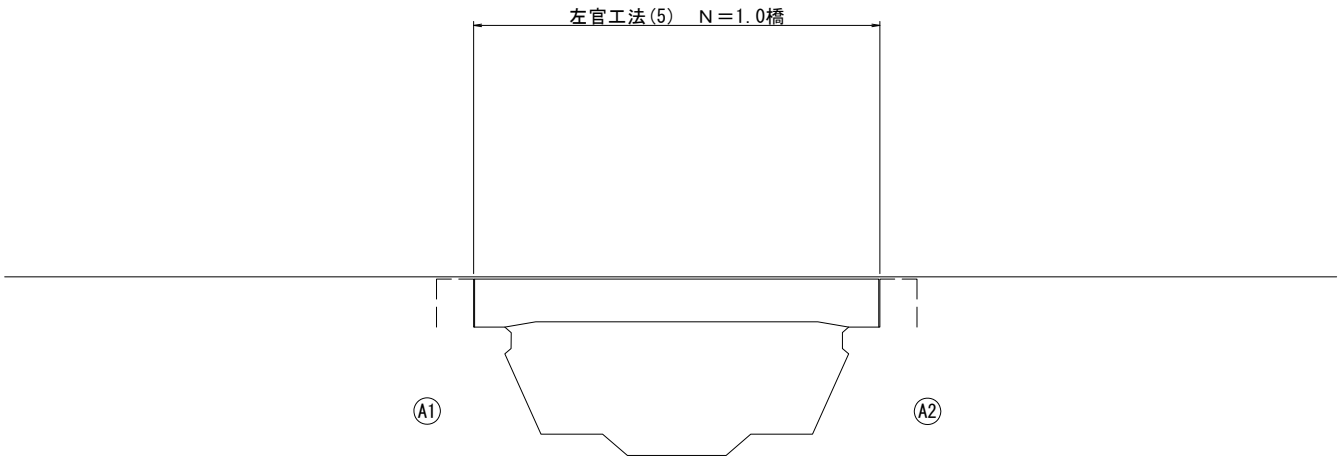
工 事 名	平成30年度 北橋維補第2号 中里橋ほか14橋 橋梁長寿命化修繕(上部工)工事		
施工箇所名	津市高野尾町ほか12町地内		
図面の種類	断面修復工詳細図		
縮 尺	図示	図面番号	10/33
事 業 所 名	津市建設部津北工事事務所		

安楽橋

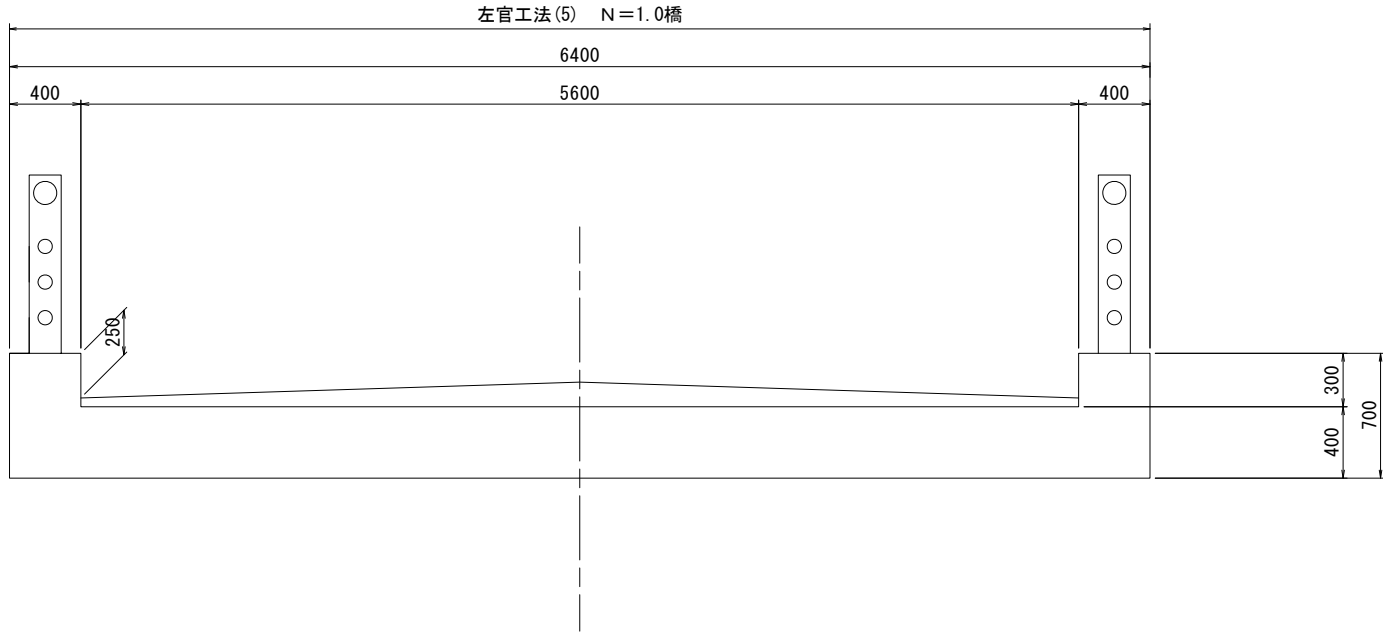
平面図
S=1:50



側面図
S=1:50



断面図
S=1:30



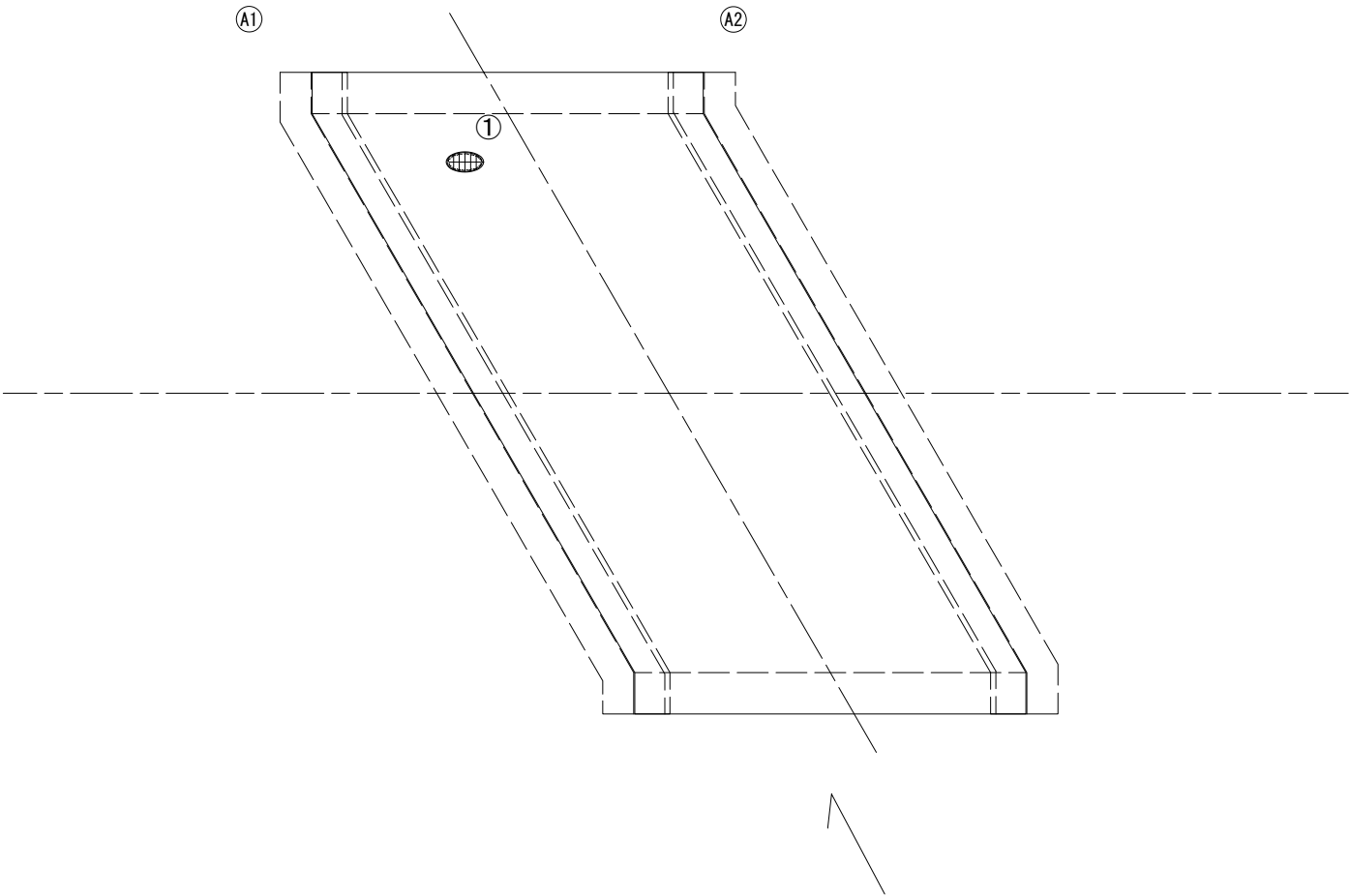
安楽橋 ※この図面はA2サイズを原寸とする。			
工 事 名	平成30年度 北橋維補第2号 中里橋ほか14橋 橋梁長寿命化修繕(上部工)工事		
施工箇所名	津市高野尾町ほか12町地内		
図面の種類	平面図・側面図・断面図		
縮 尺	図示	図面番号	11/33
事 業 所 名	津市建設部津北工事事務所		

安楽橋

断面修復工詳細図

床版下面

S=1:50

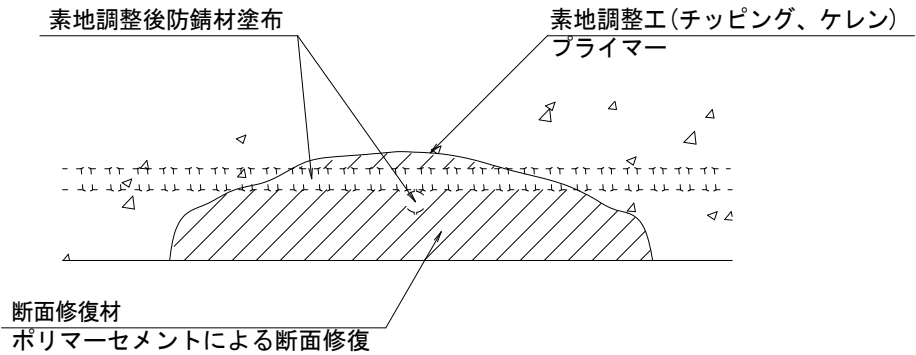


損傷状況及び形状寸法

径間位置	箇所番号	主桁番号 下部工番号	箇所位置	幅 W (mm)	長さ L (mm)	厚さ (mm)	箇所数	損傷の種類	補修処理工法
A1-A2	①	床版	床版下面	1200	2000	30.0	1	剥離・欠損・鉄筋露出	断面修復工

凡 例	
	ひび割れ
	遊離石灰・さび汁
	浮き・剥離・剥落・欠損
	漏水
	鉄筋露出
	豆板・空洞
	その他
	舗装ひび割れ

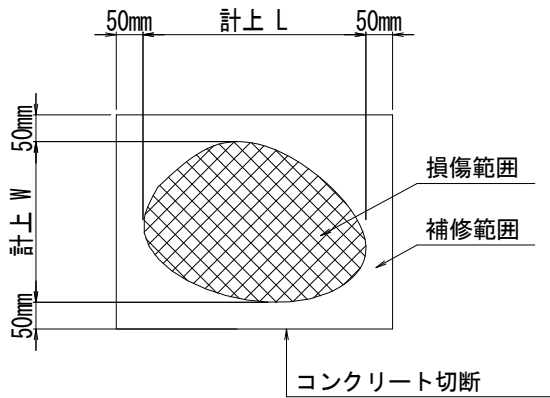
断面修復工 S=Free



左官工法(5)

工 種	規 格	数量	摘要
素地調整	チッピング、ケレン、清掃	2.73 m2	
コンクリート切断		6.80 m	
プライマー		2.73 m2	
断面修復	ポリマーセメントモルタル	0.09 m3	ロス率 +0.18 含む
コンクリート取壊し運搬処理(5)	無筋	0.01 m3	

断面修復範囲図



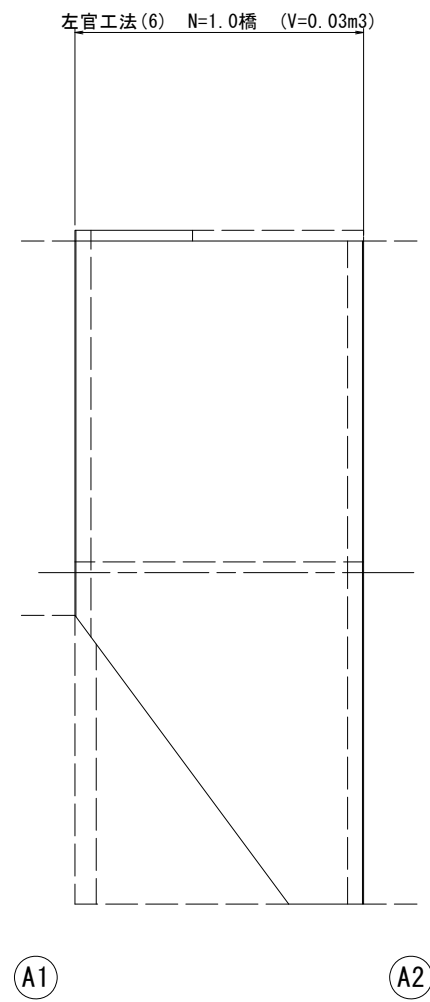
安楽橋
※この図面はA 2サイズを原寸とする。

工 事 名	平成30年度 北橋維補第2号 中里橋ほか14橋 橋梁長寿命化修繕(上部工)工事		
施工箇所名	津市高野尾町ほか12町地内		
図面の種類	断面修復工詳細図		
縮 尺	図示	図面番号	12/33
事 業 所 名	津市建設部津北工事事務所		

一身田6号橋

平 面 図

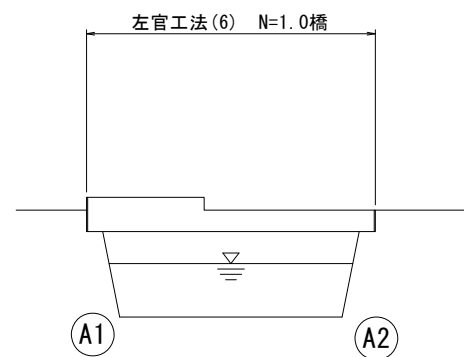
S=1:50



1

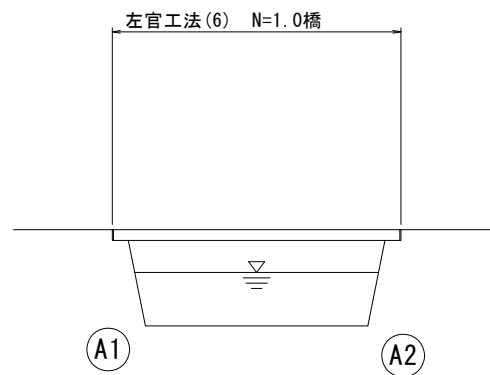
下流側橋梁側面図

S=1:50



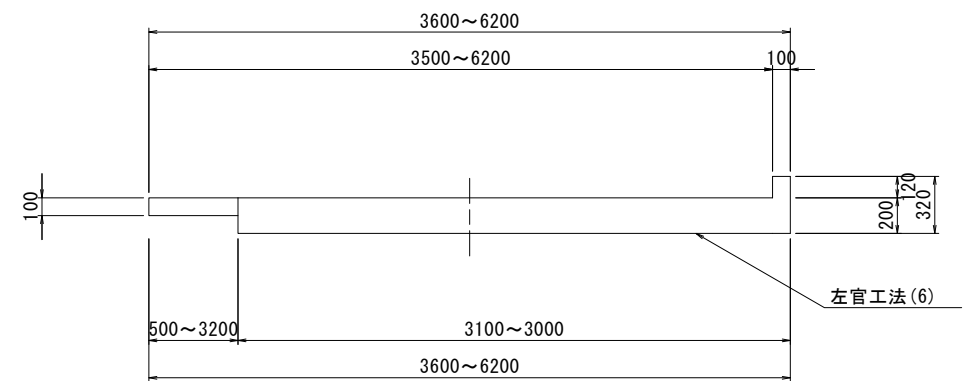
上流側橋梁側面図

S=1:50



断 面 図

S=1:30



一身田6号橋
※この図面はA 2サイズを原寸とする。

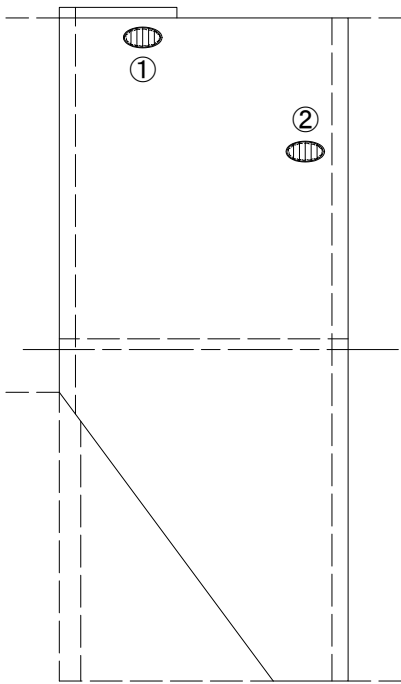
工 事 名	平成30年度 北橋維補第2号 中里橋ほか14橋 橋梁長寿命化修繕(上部工)工事		
施工箇所名	津市高野尾町ほか12町地内		
図面の種類	平面図・側面図・断面図		
縮 尺	図示	図面番号	13/33
事 業 所 名	津市建設部津北工事事務所		

一身田6号橋

断面修復工詳細図

床版下面

S=1:50



A1

A2

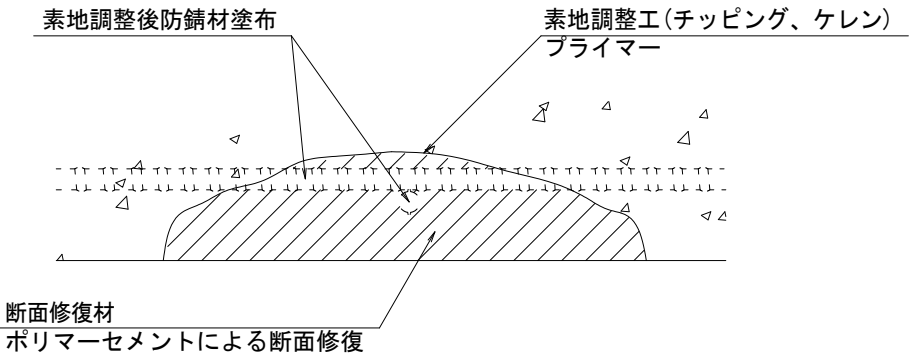
1

損傷状況及び形状寸法

径間位置	箇所番号	主桁番号 下部工番号	箇所位置	幅 W (mm)	長さ L (mm)	厚さ (mm)	箇所数	損傷の種類	補修処理工法
A1-A2	①	床版	床版下面	600	800	30.0	1	剝離・欠損・鉄筋露出	断面修復工
	②	床版	床版下面	400	800	30.0	1	剝離・欠損・鉄筋露出	断面修復工

凡 例	
	ひび割れ
	遊離石灰・さび汁
	浮き・剝離・剥落・欠損
	漏水
	鉄筋露出
	豆板・空洞
	その他
	舗装ひび割れ

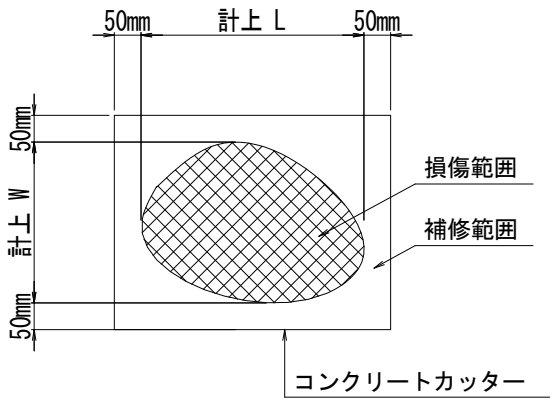
断面修復工 S=Free



左官工法 (6)

工 種	規 格	数量	摘要
素地調整	チッピング、ケレン、清掃	1.08 m2	
コンクリート切断		6.00 m	
プライマー		1.08 m2	
断面修復	ポリマーセメントモルタル	0.04 m3	ロス率 +0.18 含む
コンクリート取壊し運搬処理 (6)	無筋	0.01 m3	

断面修復範囲図



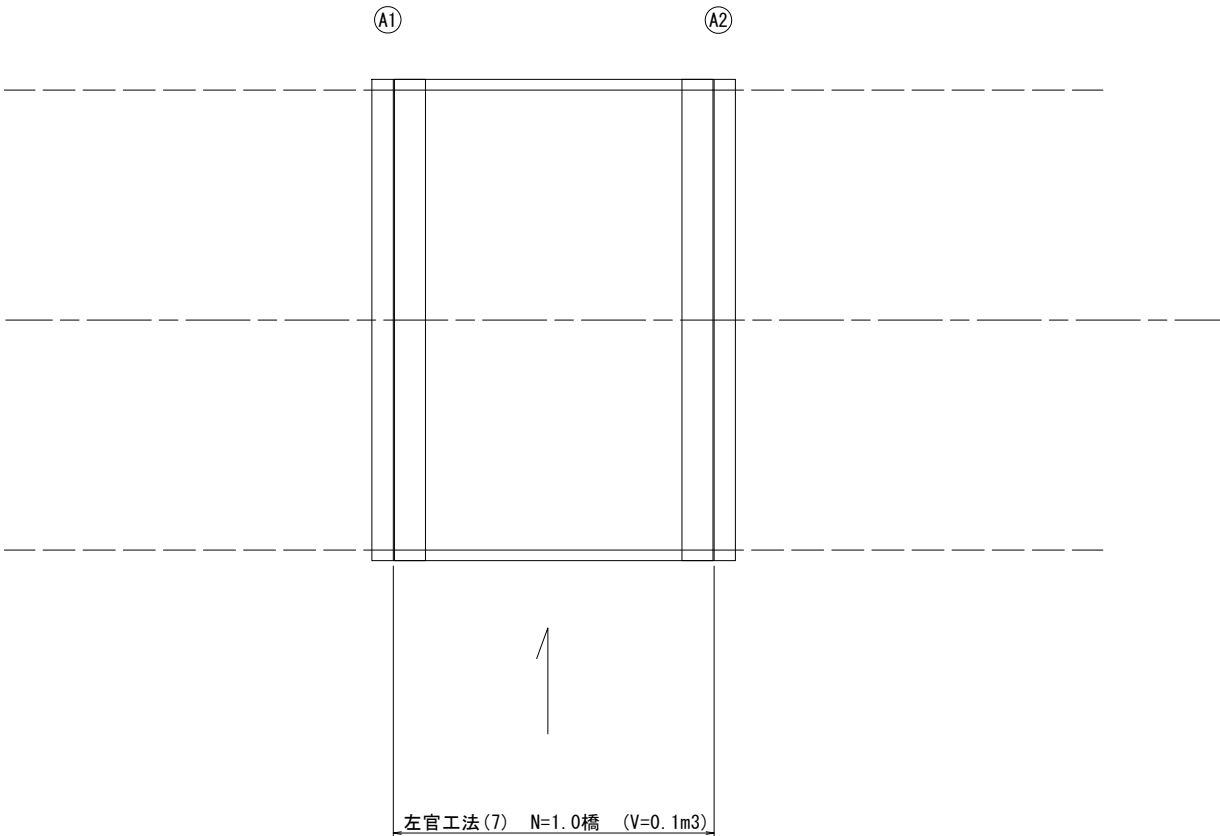
一身田6号橋
※この図面はA 2サイズを原寸とする。

工 事 名	平成30年度 北橋維補第2号 中里橋ほか14橋 橋梁長寿命化修繕(上部工)工事		
施工箇所名	津市高野尾町ほか12町地内		
図面の種類	断面修復工詳細図		
縮 尺	図示	図面番号	14/33
事 業 所 名	津市建設部津北工事事務所		

上浜1号橋

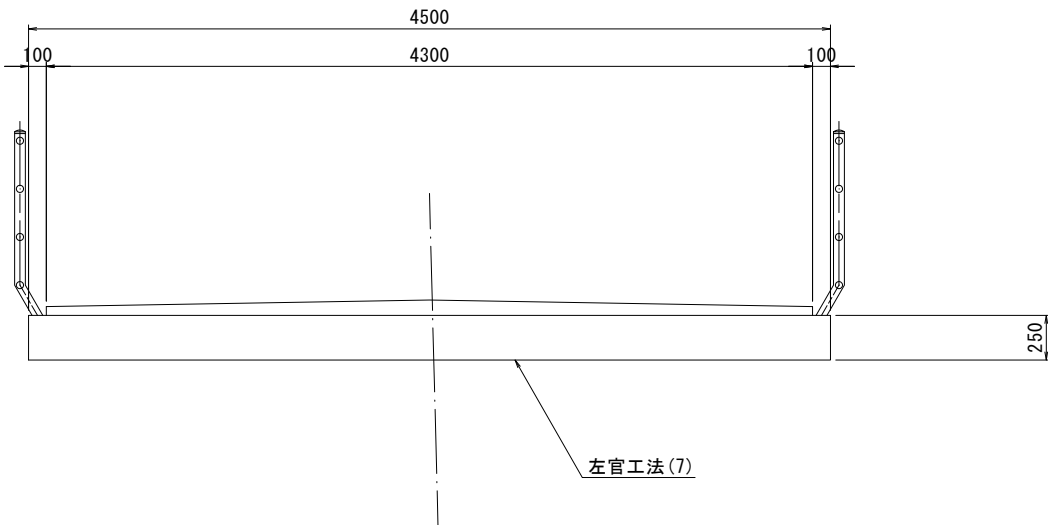
平 面 図

S=1:50



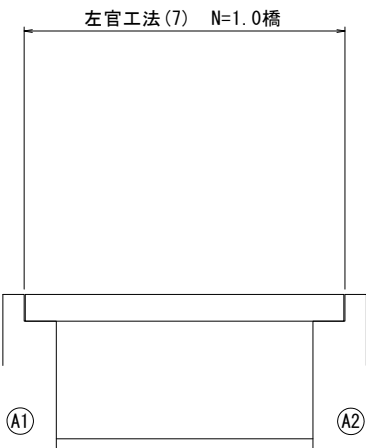
断 面 図

S=1:30



側 面 図

S=1:50



上浜1号橋
※この図面はA 2サイズを原寸とする。

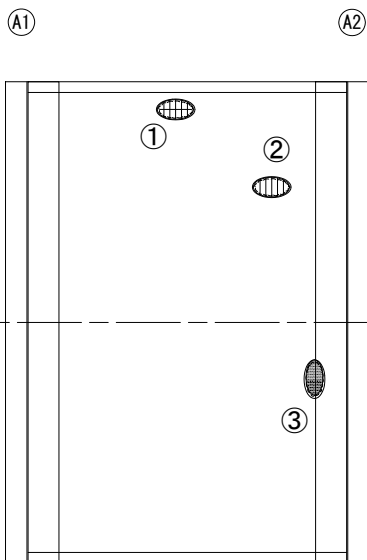
工 事 名	平成30年度 北橋維補第2号 中里橋ほか14橋 橋梁長寿命化修繕(上部工)工事		
施工箇所名	津市高野尾町ほか12町地内		
図面の種類	平面図・側面図・断面図		
縮 尺	図示	図面番号	15/33
事 業 所 名	津市建設部津北工事事務所		

上浜1号橋

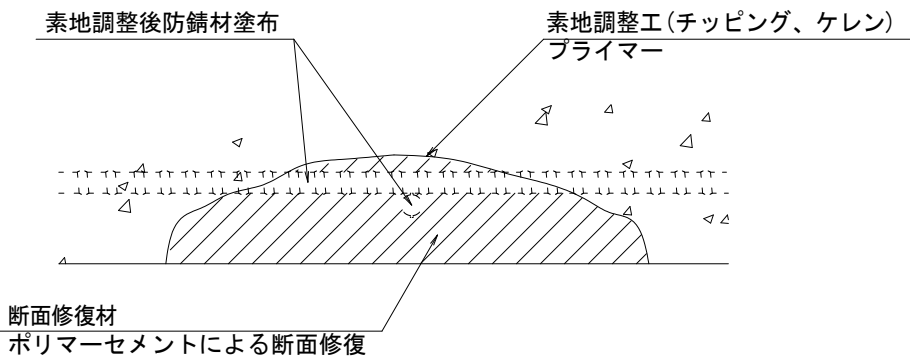
断面修復工詳細図

床版下面

S=1:50



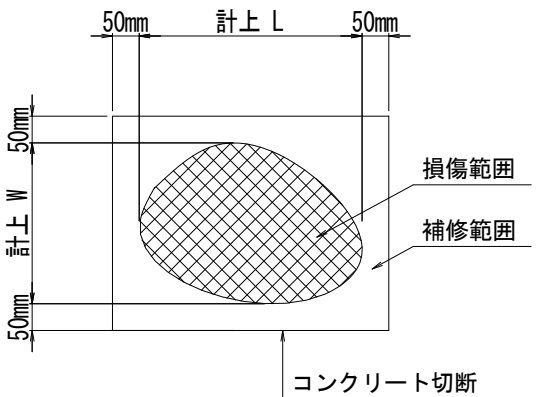
断面修復工 S=Free



左官工法(7)

工 種	規 格	数量	摘要
素地調整	チッピング、ケレン、清掃	4.87 m2	
コンクリート切断		17.00 m	
プライマー		4.87 m2	
断面修復	ポリマーセメントモルタル	0.12 m3	ロス率 +0.18 含む
コンクリート取壊し運搬処理(7)	無筋	0.02 m3	

断面修復範囲図



損傷状況及び形状寸法

径間位置	箇所番号	主桁番号 下部工番号	箇所位置	幅 W(mm)	長さ L(mm)	厚さ (mm)	箇所数	損傷の種類	補修処理工法
A1-A2	①	床版	床版下面	1500	1500	40.0	1	剥離・欠損・鉄筋露出	断面修復工
	②	床版	床版下面	500	2000	10.0	1	剥離・欠損・鉄筋露出	断面修復工
	③	A1橋台	たて壁	400	2000	20.0	1	剥離・豆板	断面修復工

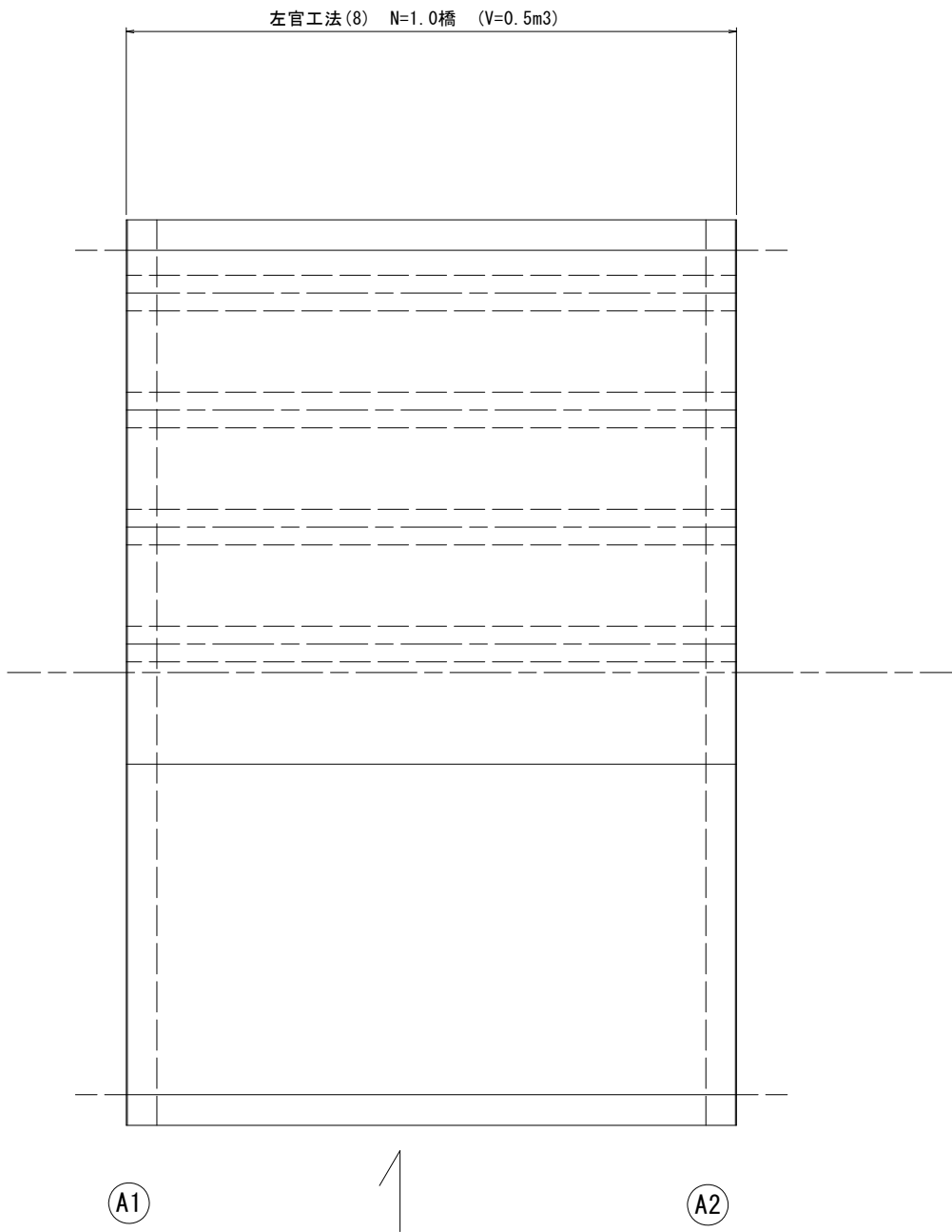
凡 例	
	ひび割れ
	遊離石灰・さび汁
	浮き・剥離・剥落・欠損
	漏水
	鉄筋露出
	豆板・空洞
	その他
	舗装ひび割れ

上浜1号橋
※この図面はA 2サイズを原寸とする。

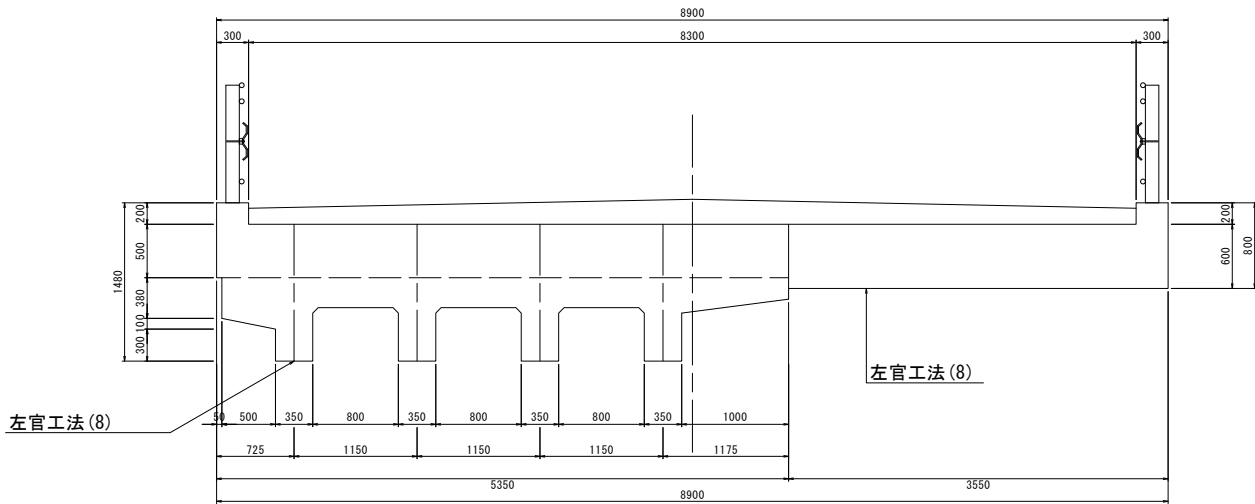
工 事 名	平成30年度 北橋維補第2号 中里橋ほか14橋 橋梁長寿命化修繕(上部工)工事		
施工箇所名	津市高野尾町ほか12町地内		
図面の種類	断面修復工詳細図		
縮 尺	図示	図面番号	16/33
事 業 所 名	津市建設部津北工事事務所		

昭和橋

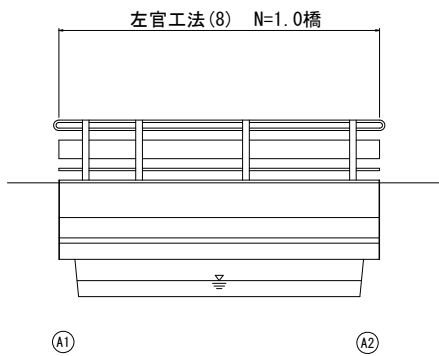
平 面 図
S=1:50



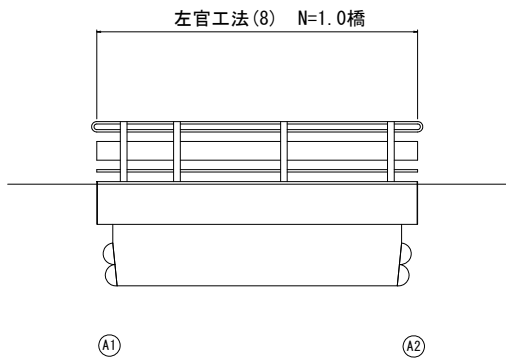
断 面 図
S=1:50



下流側橋梁側面図
S=1:100



上流側橋梁側面図
S=1:100



昭和橋 ※この図面はA 2サイズを原寸とする。			
工 事 名	平成30年度 北橋維補第2号 中里橋ほか14橋 橋梁長寿命化修繕(上部工)工事		
施工箇所名	津市高野尾町ほか12町地内		
図面の種類	平面図・側面図・断面図		
縮 尺	図示	図面番号	17/33
事 業 所 名	津市建設部津北工事事務所		

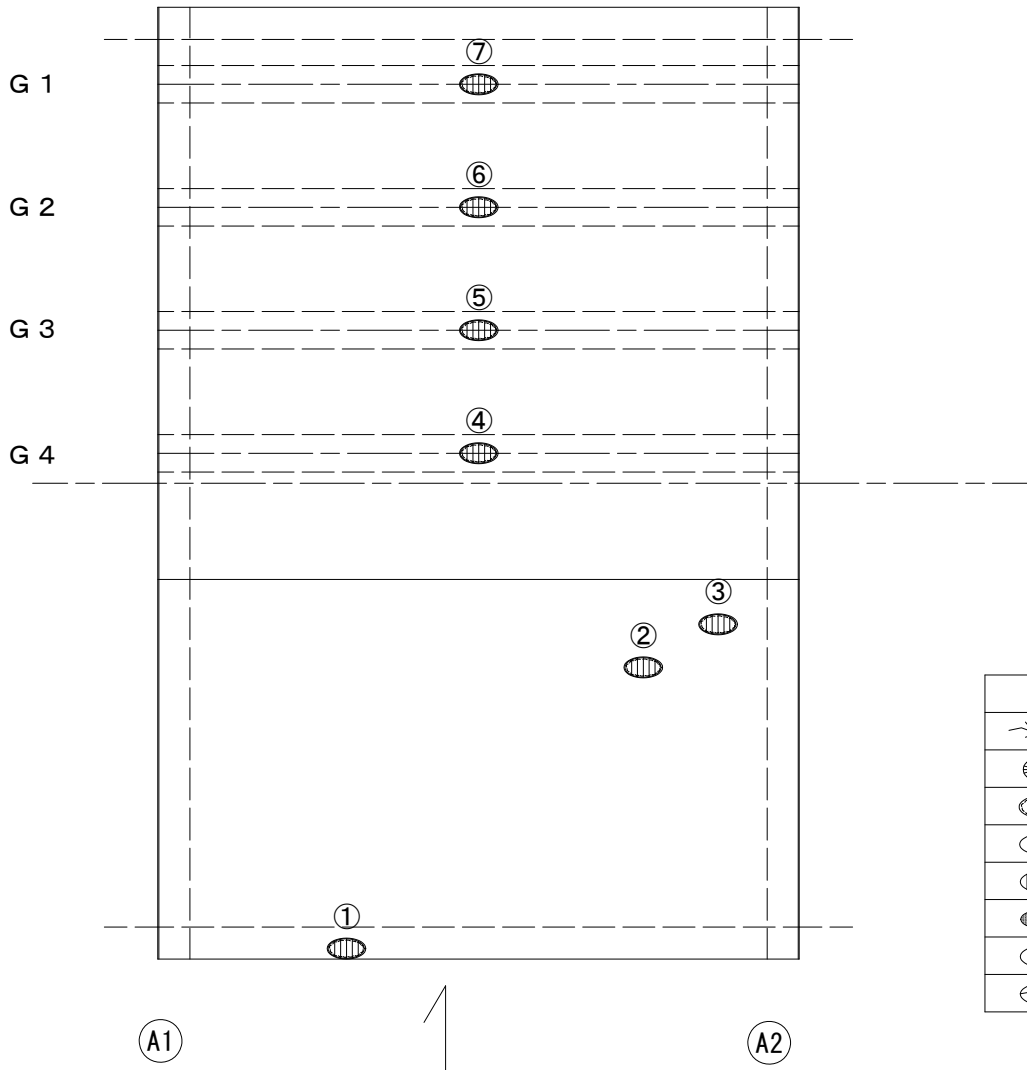
桁 下 面

S=1:50

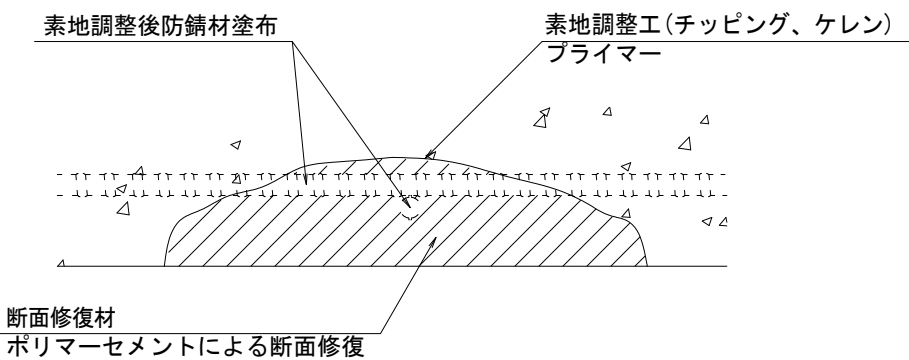
昭和橋

断面修復工詳細図

断面修復工 S=Free



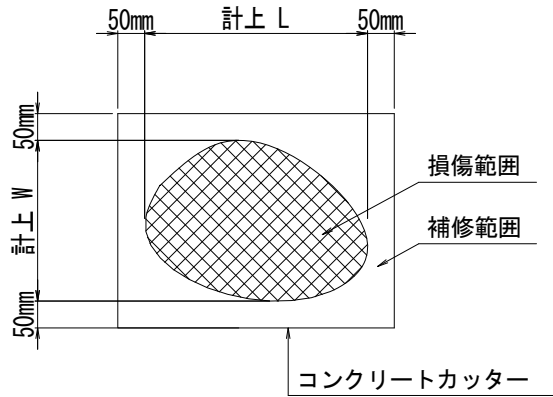
凡 例	
	ひび割れ
	遊離石灰・さび汁
	浮き・剥離・剥落・欠損
	漏水
	鉄筋露出
	豆板・空洞
	その他
	舗装ひび割れ



左官工法 (8)

工 種	規 格	数量	摘要
素地調整	チッピング、ケレン、清掃	9.88 m2	
コンクリート切断		50.10 m	
プライマー		9.88 m2	
断面修復	ポリマーセメントモルタル	0.59 m3	ロス率 +0.18 含む
コンクリート取壊し運搬処理 (8)	無筋	0.12 m3	

断面修復範囲図



損傷状況及び形状寸法

径間位置	箇所番号	主桁番号 下部工番号	箇所位置	幅 W (mm)	長さ L (mm)	厚さ (mm)	箇所数	損傷の種類	補修処理工法
A1-A2	①	床版	床版下面	400	1000	50.0	1	剥離・欠損・鉄筋露出	断面修復工
	②	床版	床版下面	400	500	40.0	1	剥離・欠損・鉄筋露出	断面修復工
	③	床版	床版下面	250	500	30.0	1	剥離・欠損・鉄筋露出	断面修復工
	④	G 4 主桁	桁下面	350	5400	50.0	1	剥離・欠損・鉄筋露出	断面修復工
	⑤	G 3 主桁	桁下面	350	5400	50.0	1	剥離・欠損・鉄筋露出	断面修復工
	⑥	G 2 主桁	桁下面	350	5400	50.0	1	剥離・欠損・鉄筋露出	断面修復工
	⑦	G 1 主桁	桁下面	350	3000	50.0	1	剥離・欠損・鉄筋露出	断面修復工

昭和橋
※この図面はA 2サイズを原寸とする。

工 事 名	平成3 0年度 北橋維補第2号 中里橋ほか1 4橋 橋梁長寿命化修繕(上部工)工事		
施工箇所名	津市高野尾町ほか1 2町地内		
図面の種類	断面修復工詳細図		
縮 尺	図示	図面番号	18/33
事 業 所 名	津市建設部津北工事事務所		

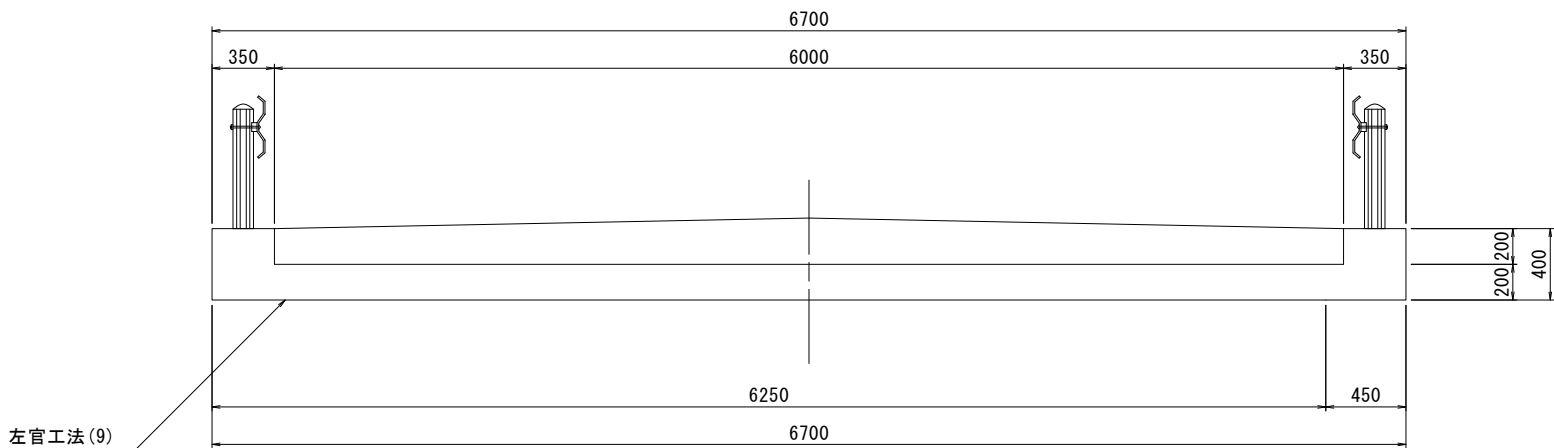
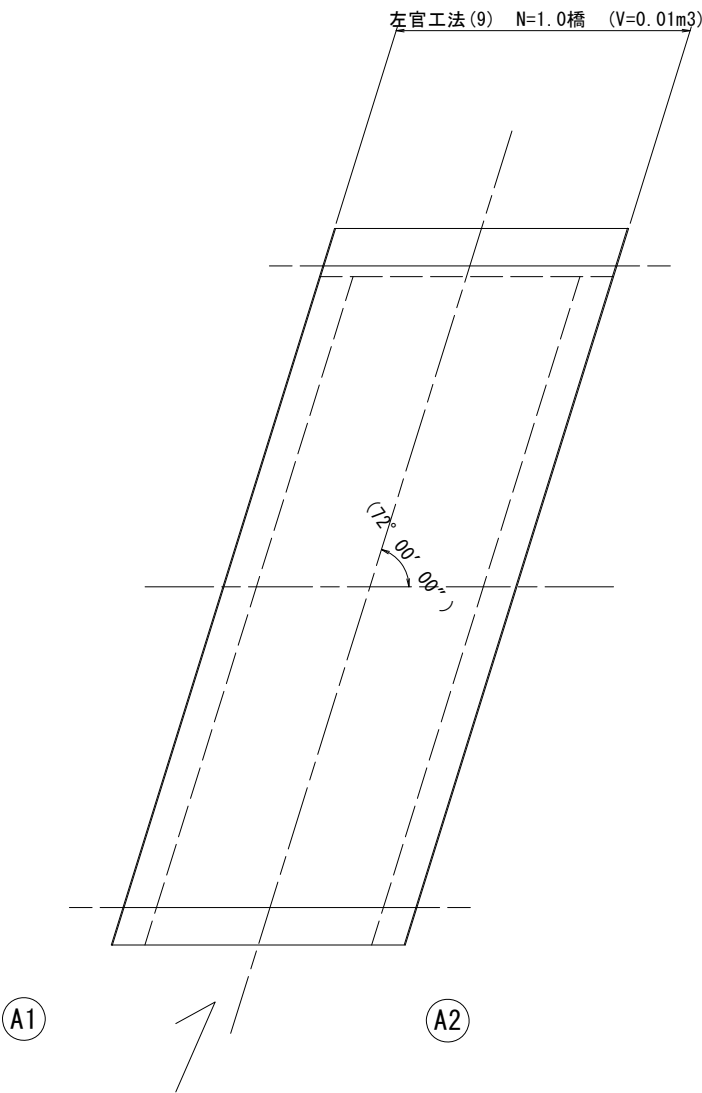
渋見1号橋

断面図

S=1:30

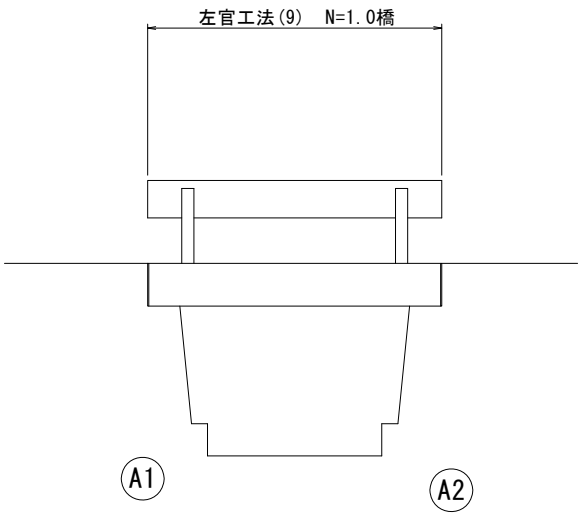
平面図

S=1:50



側面図

S=1:50



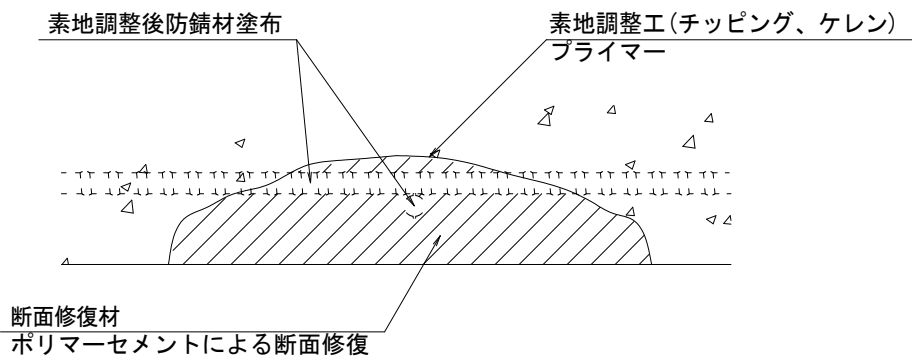
渋見1号橋
※この図面はA2サイズを原寸とする。

工 事 名	平成30年度 北橋維補第2号 中里橋ほか14橋 橋梁長寿命化修繕(上部工)工事		
施工箇所名	津市高野尾町ほか12町地内		
図面の種類	平面図・側面図・断面図		
縮 尺	図示	図面番号	19/33
事 業 所 名	津市建設部津北工事事務所		

渋見1号橋

断面修復工詳細図

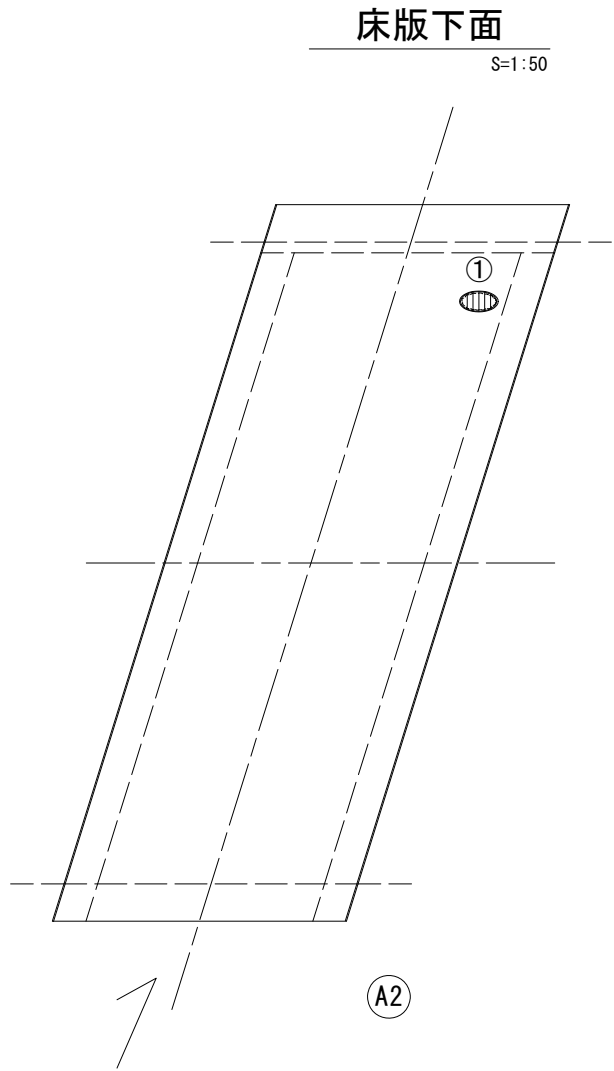
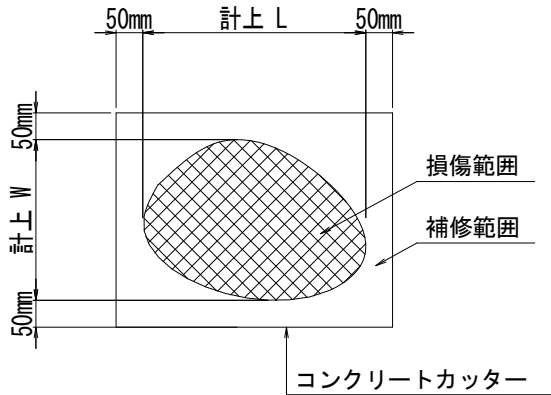
断面修復工 S=Free



左官工法 (9)

工 種	規 格	数量	摘要
素地調整	チッピング、ケレン、清掃	0.36 m2	
コンクリート切断		2.60 m	
プライマー		0.36 m2	
断面修復	ポリマーセメントモルタル	0.01 m3	ロス率 +0.18 含む
コンクリート取壊し運搬処理 (9)	無筋	0.002 m3	

断面修復範囲図



凡 例	
	ひび割れ
	遊離石灰・さび汁
	浮き・剥離・剥落・欠損
	漏水
	鉄筋露出
	豆板・空洞
	その他
	舗装ひび割れ

損傷状況及び形状寸法

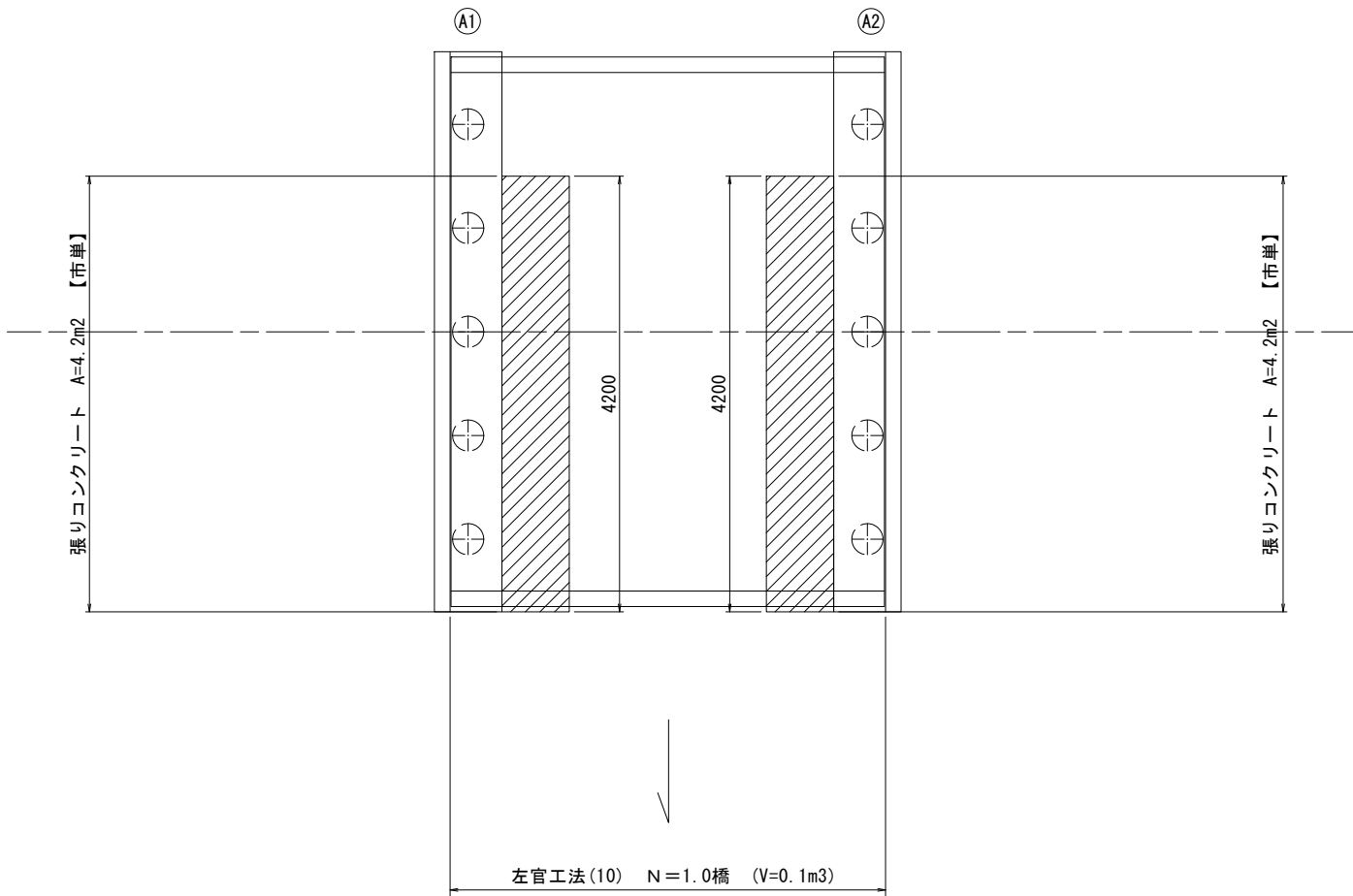
径間位置	箇所番号	主桁番号 下部工番号	箇所位置	幅 W (mm)	長さ L (mm)	厚さ (mm)	箇所数	損傷の種類	補修処理工法
A1-A2	①	床版	床版下面	300	800	20.0	1	剥離・欠損・鉄筋露出	断面修復工

渋見1号橋
 ※この図面はA 2サイズを原寸とする。

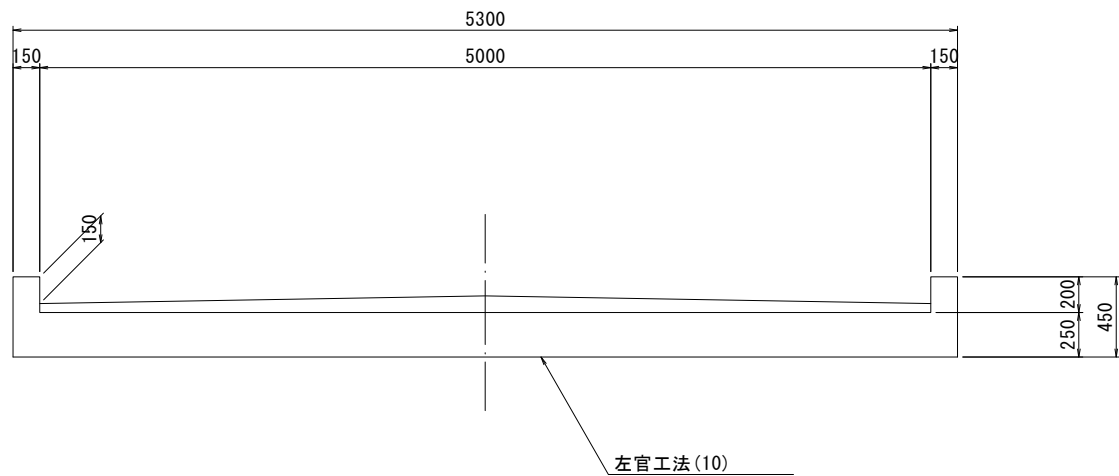
工 事 名	平成30年度 北橋維補第2号 中里橋ほか14橋 橋梁長寿命化修繕(上部工)工事		
施工箇所名	津市高野尾町ほか12町地内		
図面の種類	断面修復工詳細図		
縮 尺	図示	図面番号	20/33
事 業 所 名	津市建設部津北工事事務所		

加茂橋

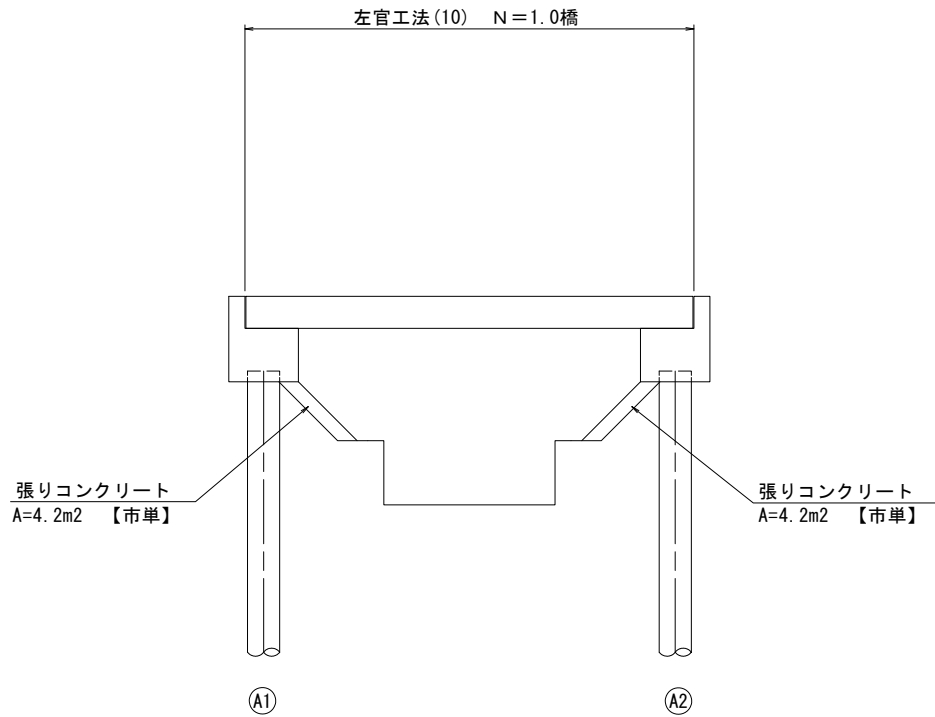
平面図
S=1:50



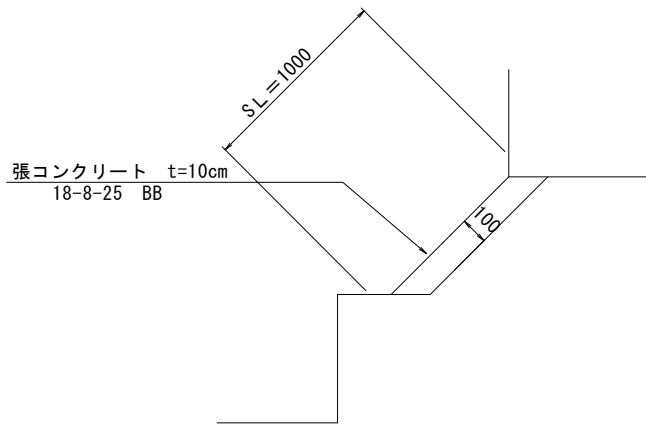
断面図
S=1:30



側面図
S=1:50



張リコンクリート詳細図
S=1:25



加茂橋
※この図面はA2サイズを原寸とする。

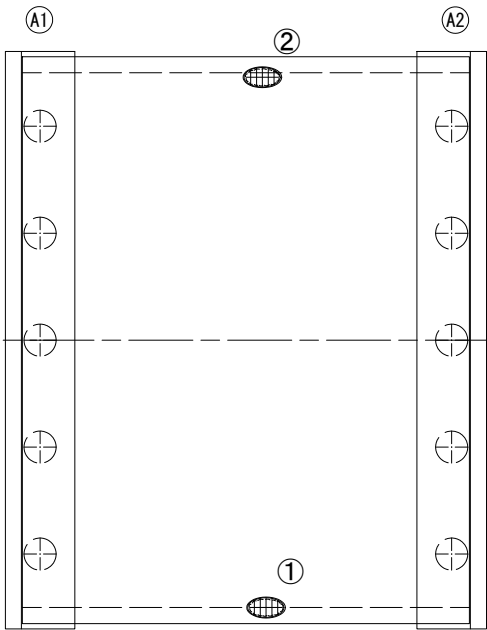
工 事 名	平成30年度 北橋維補第2号 中里橋ほか14橋 橋梁長寿命化修繕(上部工)工事		
施工箇所名	津市高野尾町ほか12町地内		
図面の種類	平面図・側面図・断面図 ・張リコンクリート詳細図		
縮 尺	図示	図面番号	21/33
事 業 所 名	津市建設部津北工事事務所		

加茂橋

断面修復工詳細図

床版下面

S=1:50

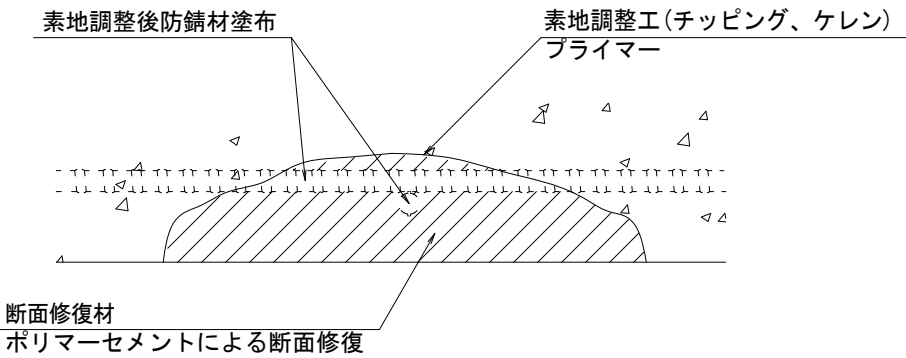


損傷状況及び形状寸法

径間位置	箇所番号	主桁番号 下部工番号	箇所位置	幅 W (mm)	長さ L (mm)	厚さ (mm)	箇所数	損傷の種類	補修処理工法	
A1-A2	①		床版	床版下面	740	3200	30.0	1	剥離・欠損・鉄筋露出	断面修復工
	②		床版	床版下面	500	3200	20.0	1	剥離・欠損・鉄筋露出	断面修復工

凡 例	
	ひび割れ
	遊離石灰・さび汁
	浮き・剥離・剥落・欠損
	漏水
	鉄筋露出
	豆板・空洞
	その他
	舗装ひび割れ

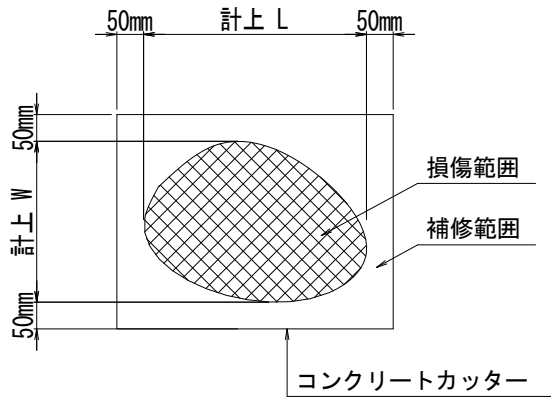
断面修復工 S=Free



左官工法 (10)

工 種	規 格	数量	摘要
素地調整	チッピング、ケレン、清掃	4.75 m2	
コンクリート切断		16.08 m	
プライマー		4.75 m2	
断面修復	ポリマーセメントモルタル	0.12 m3	ロス率 +0.18 含む
コンクリート取壊し運搬処理 (10)	無筋	0.02 m3	

断面修復範囲図



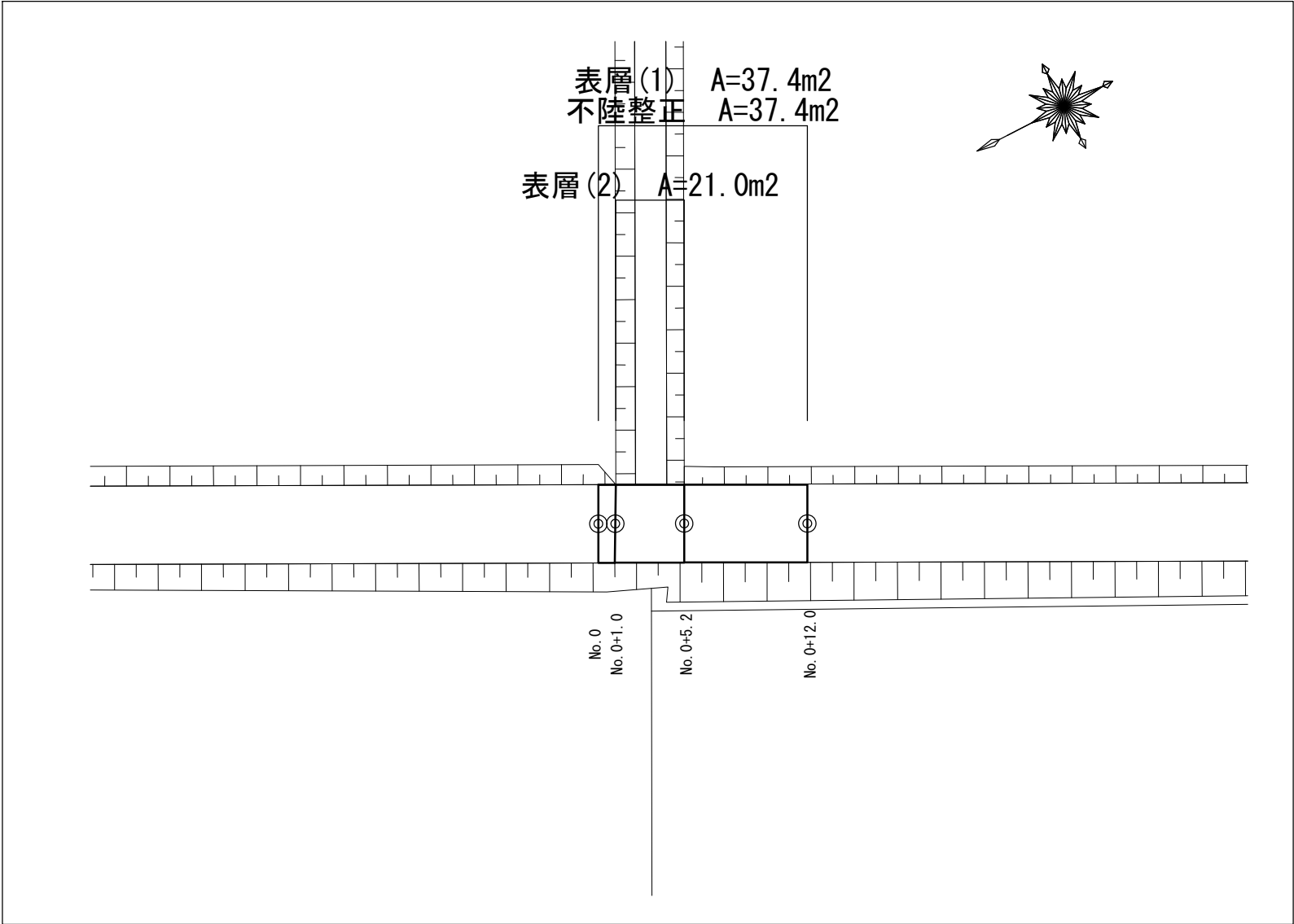
加茂橋
※この図面はA2サイズを原寸とする。

工 事 名	平成30年度 北橋維補第2号 中里橋ほか14橋 橋梁長寿命化修繕(上部工)工事		
施工箇所名	津市高野尾町ほか12町地内		
図面の種類	断面修復工詳細図		
縮 尺	図示	図面番号	22/33
事 業 所 名	津市建設部津北工事事務所		

加茂橋【市単】

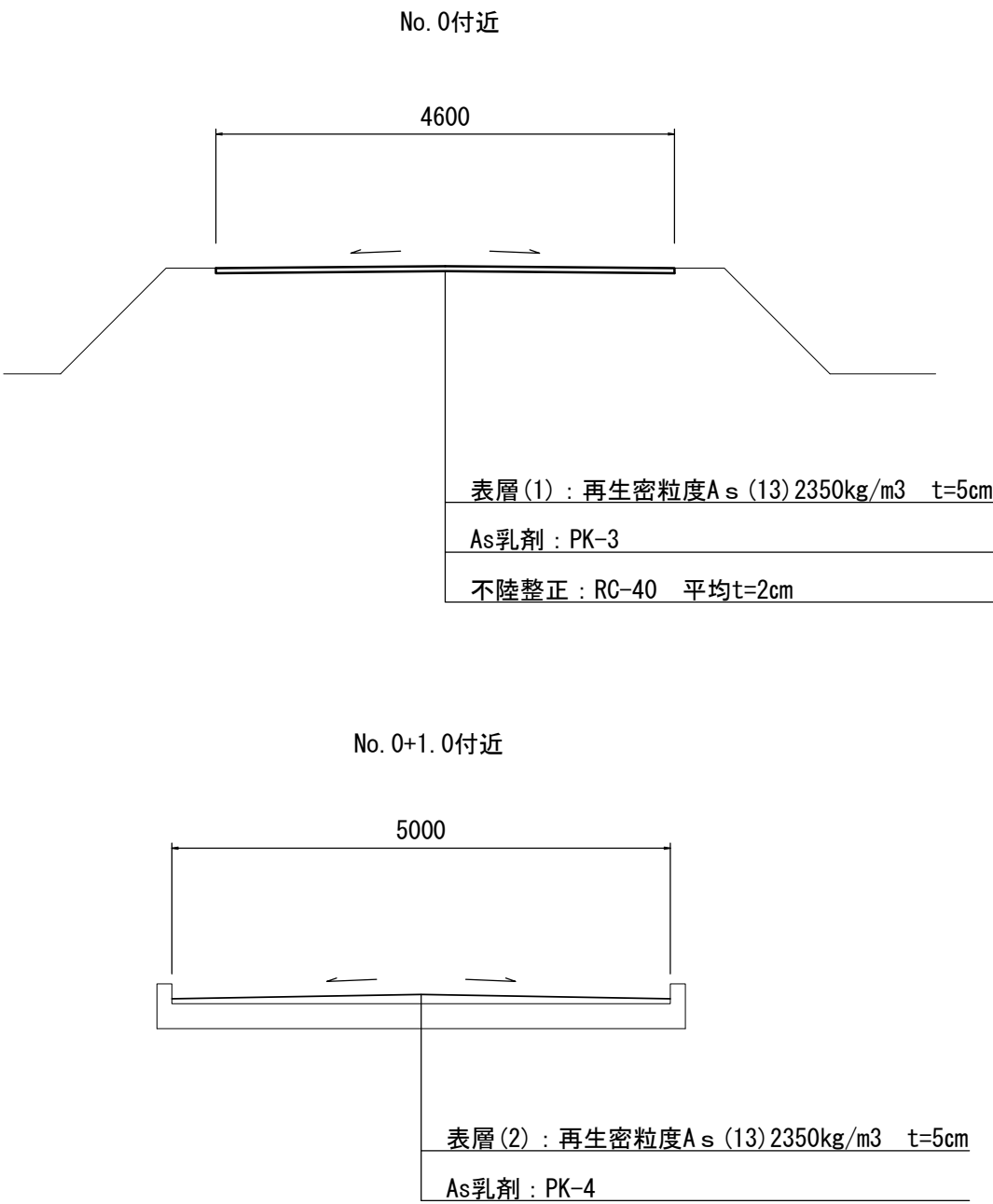
平 面 図

S=1：250



標準横断面図

S=1：250



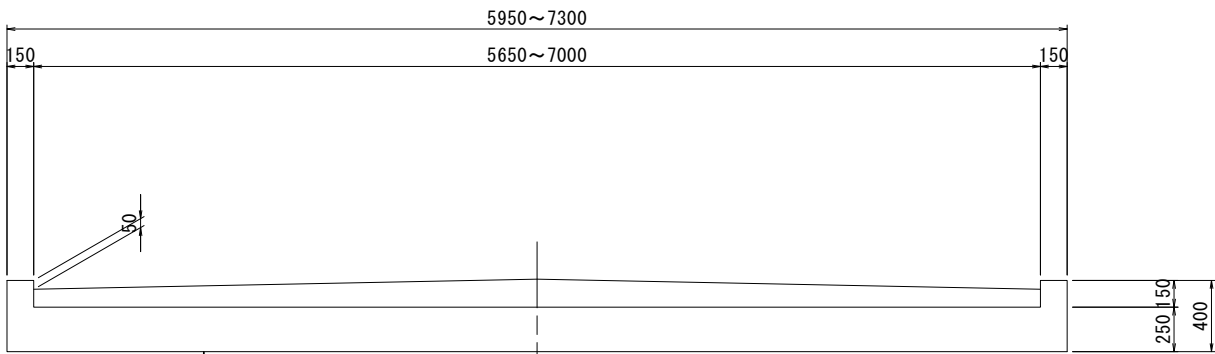
加茂橋
※この図面はA2サイズを原寸とする。

工 事 名	平成30年度 北橋維補第2号 中里橋ほか14橋 橋梁長寿命化修繕(上部工)工事		
施工箇所名	津市高野尾町ほか12町地内		
図面の種類	平面図・標準横断面図		
縮 尺	図示	図面番号	23/33
事 業 所 名	津市建設部津北工事事務所		

納所1号橋

断面図

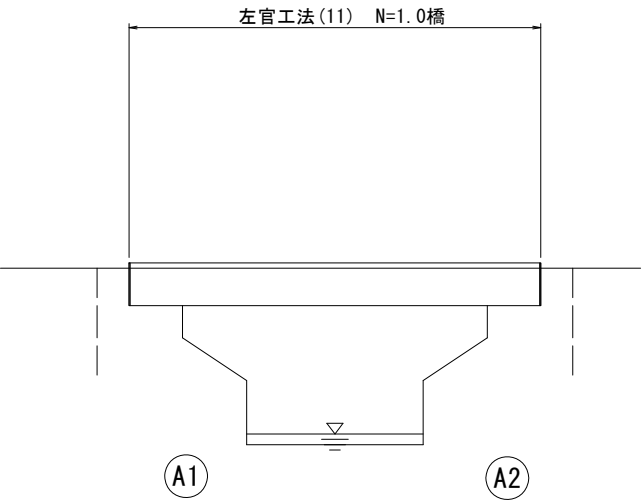
S=1:30



左官工法(11)

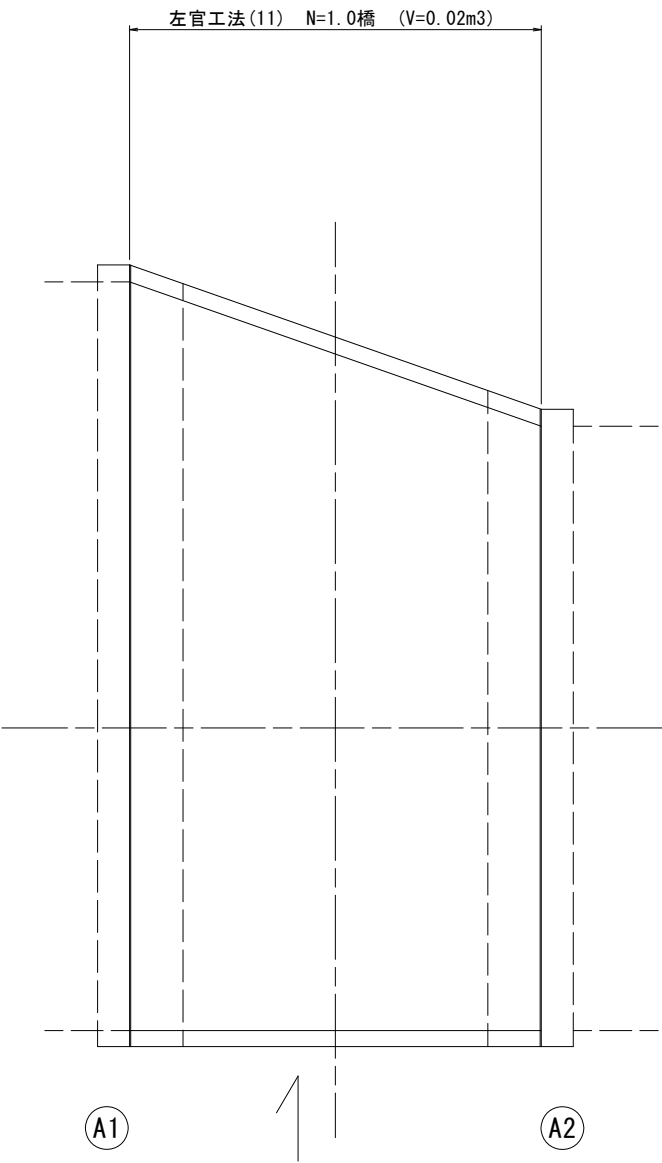
側面図

S=1:50



平面図

S=1:50

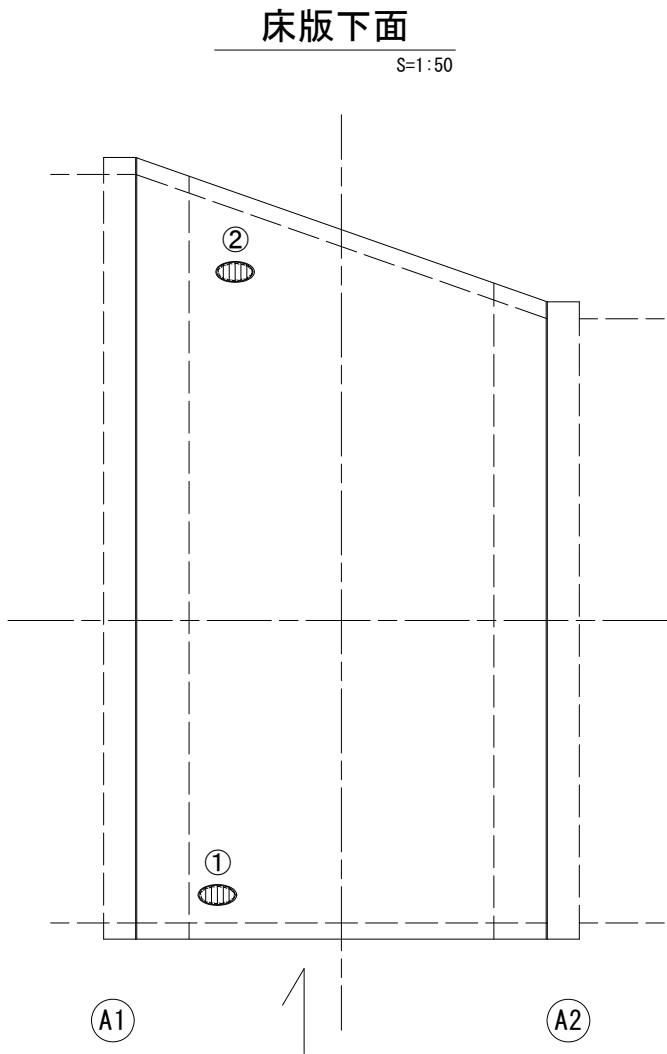


納所1号橋
※この図面はA2サイズを原寸とする。

工 事 名	平成30年度 北橋維補第2号 中里橋ほか14橋 橋梁長寿命化修繕(上部工)工事		
施工箇所名	津市高野尾町ほか12町地内		
図面の種類	平面図・側面図・断面図		
縮 尺	図示	図面番号	24/33
事 業 所 名	津市建設部津北工事事務所		

納所1号橋

断面修復工詳細図

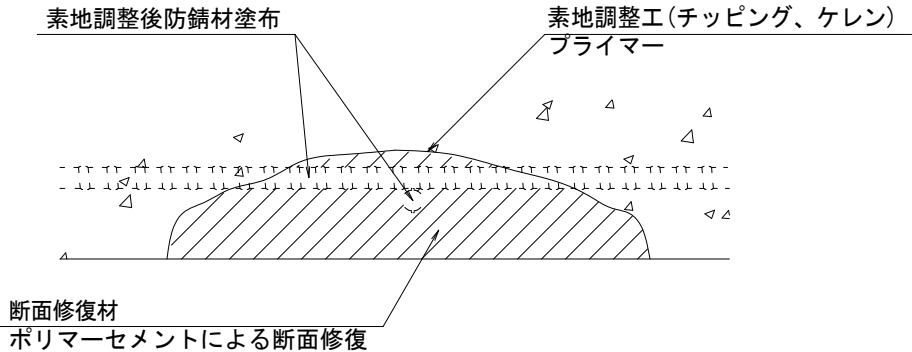


凡 例	
	ひび割れ
	遊離石灰・さび汁
	浮き・剥離・剥落・欠損
	漏水
	鉄筋露出
	豆板・空洞
	その他
	舗装ひび割れ

損傷状況及び形状寸法

径間位置	箇所番号	主桁番号 下部工番号	箇所位置	幅 W (mm)	長さ L (mm)	厚さ (mm)	箇所数	損傷の種類	補修処理工法
A1-A2	①	床版	床版下面	200	400	20.0	1	剥離・欠損・鉄筋露出	断面修復工
	②	床版	床版下面	200	2000	30.0	1	剥離・欠損・鉄筋露出	断面修復工

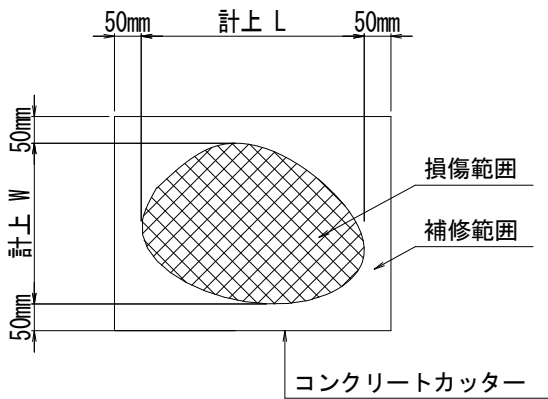
断面修復工 S=Free



左官工法(11)

工 種	規 格	数量	摘要
素地調整	チッピング、ケレン、清掃	0.78 m2	
コンクリート切断		6.40 m	
プライマー		0.78 m2	
断面修復	ポリマーセメントモルタル	0.02 m3	ロス率 +0.18 含む
コンクリート取壊し運搬処理(11)	無筋	0.01 m3	

断面修復範囲図

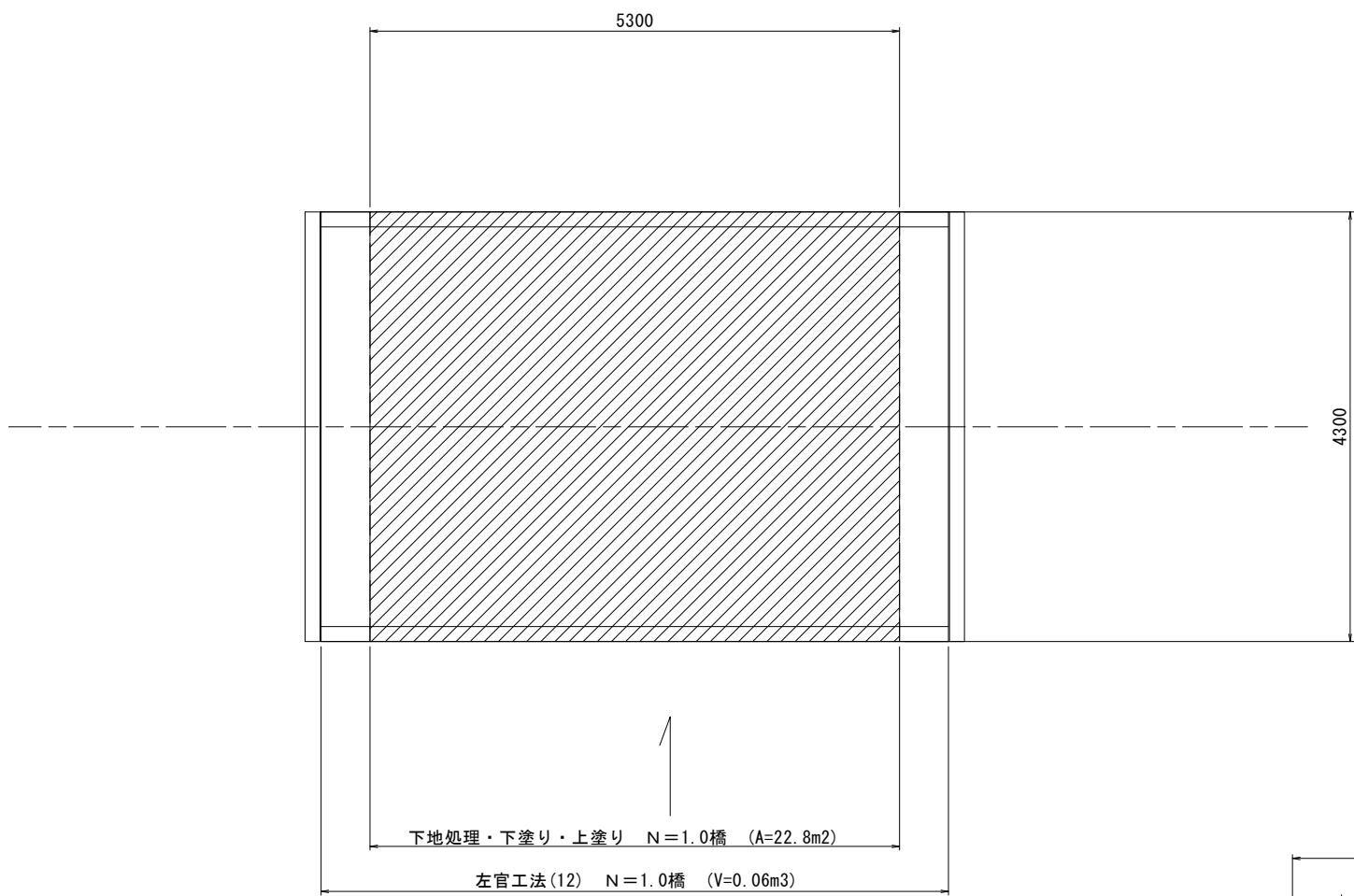


納所1号橋
※この図面はA 2サイズを原寸とする。

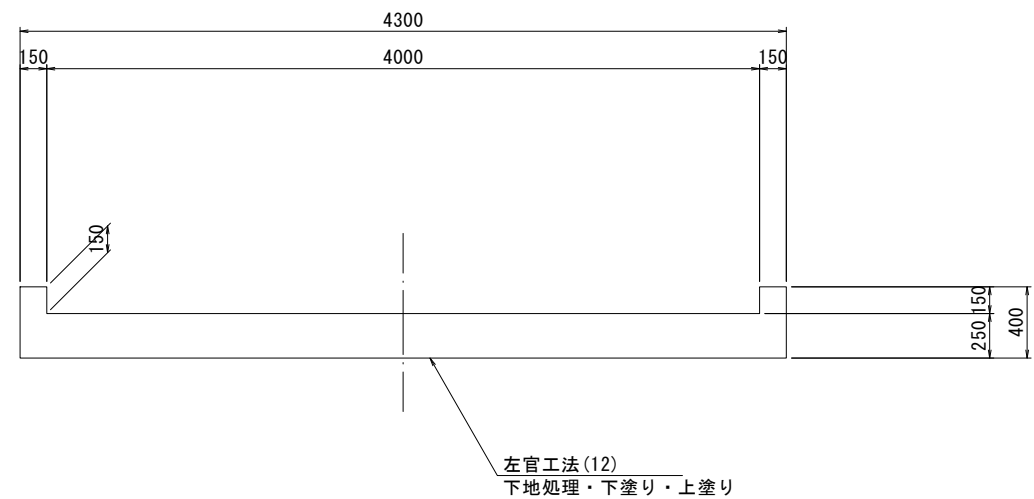
工 事 名	平成30年度 北橋維補第2号 中里橋ほか14橋 橋梁長寿命化修繕(上部工)工事		
施工箇所名	津市高野尾町ほか12町地内		
図面の種類	断面修復工詳細図		
縮 尺	図示	図面番号	25/33
事 業 所 名	津市建設部津北工事事務所		

一色1号橋

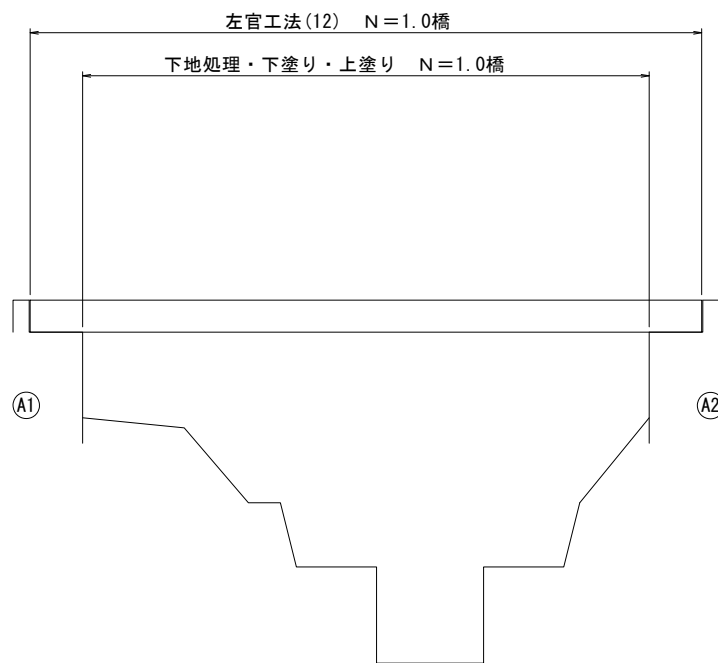
平面図
S=1:50



断面図
S=1:30



側面図
S=1:50



一色1号橋
※この図面はA2サイズを原寸とする。

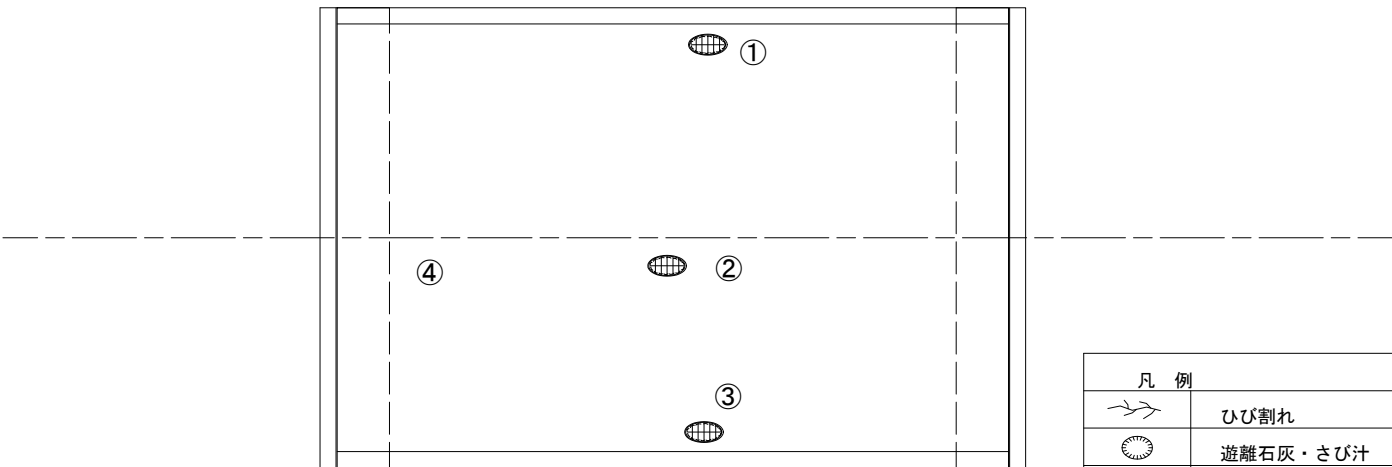
工 事 名	平成30年度 北橋維補第2号 中里橋ほか14橋 橋梁長寿命化修繕(上部工)工事		
施工箇所名	津市高野尾町ほか12町地内		
図面の種類	平面図・側面図・断面図		
縮 尺	図示	図面番号	26/33
事 業 所 名	津市建設部津北工事事務所		

一色1号橋

断面修復工詳細図

床版下面

S=1:50



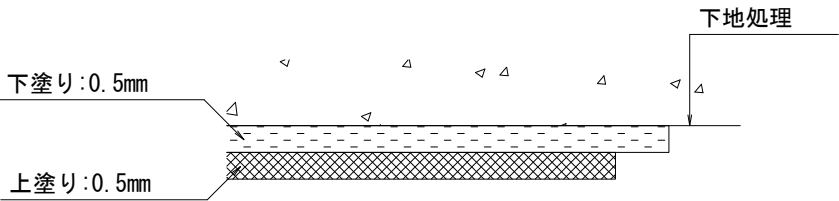
凡 例	
	ひび割れ
	遊離石灰・さび汁
	浮き・剥離・剥落・欠損
	漏水
	鉄筋露出
	豆板・空洞
	その他
	舗装ひび割れ

損傷状況及び形状寸法

径間位置	箇所番号	主桁番号 下部工番号	箇所位置	幅 W(mm)	長さ L(mm)	厚さ (mm)	箇所数	損傷の種類	補修処理工法
A1-A2	①	床版	床版下面	400	3500	5.0	1	剥離・鉄筋露出	断面修復工
	②	床版	床版下面	1500	5400	5.0	1	剥離・鉄筋露出	断面修復工
	③	床版	床版下面	500	3500	5.0	1	剥離・鉄筋露出	断面修復工
	④	床版	床版下面全面	4300	5300	-	1	鉄筋かぶり不足	表面被覆工

表面被覆工

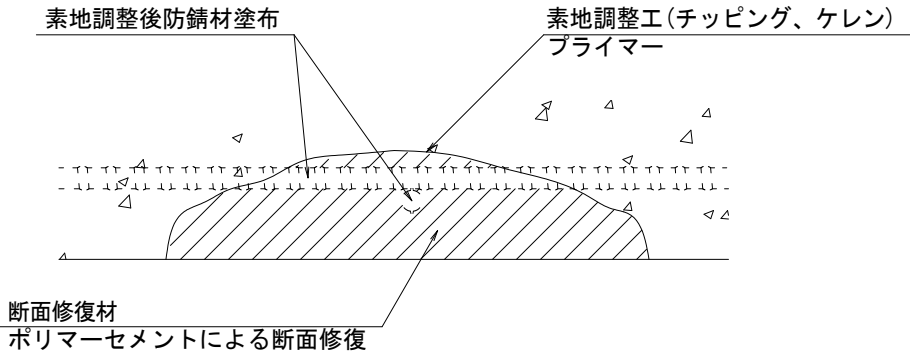
S=Free



工 種	規 格	使用量	100m2当り使用量
下地処理	ケレン工		
下塗り	マグネシウム-パ-同等品以上	0.9kg/m2	108.0kg(ロス率 +0.2)
上塗り	マグネシウム-パ-同等品以上	0.9kg/m2	108.0kg(ロス率 +0.2)

断面修復工

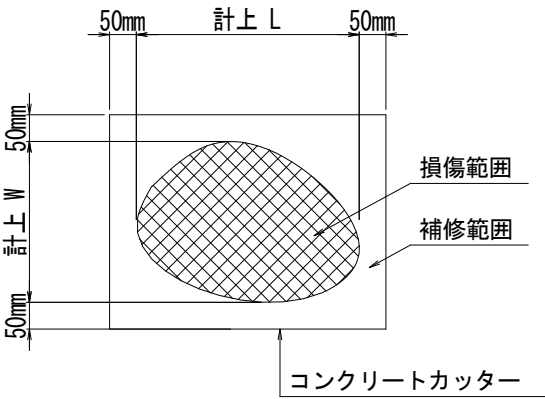
S=Free



左官工法(12)

工 種	規 格	数量	摘要
素地調整	チッピング、ケレン、清掃	12.76 m2	
コンクリート切断		30.80 m	
プライマー		12.76 m2	
断面修復	ポリマーセメントモルタル	0.07 m3	ロス率 +0.18 含む
コンクリート取壊し運搬処理(12)	無筋	0.01 m3	

断面修復範囲図

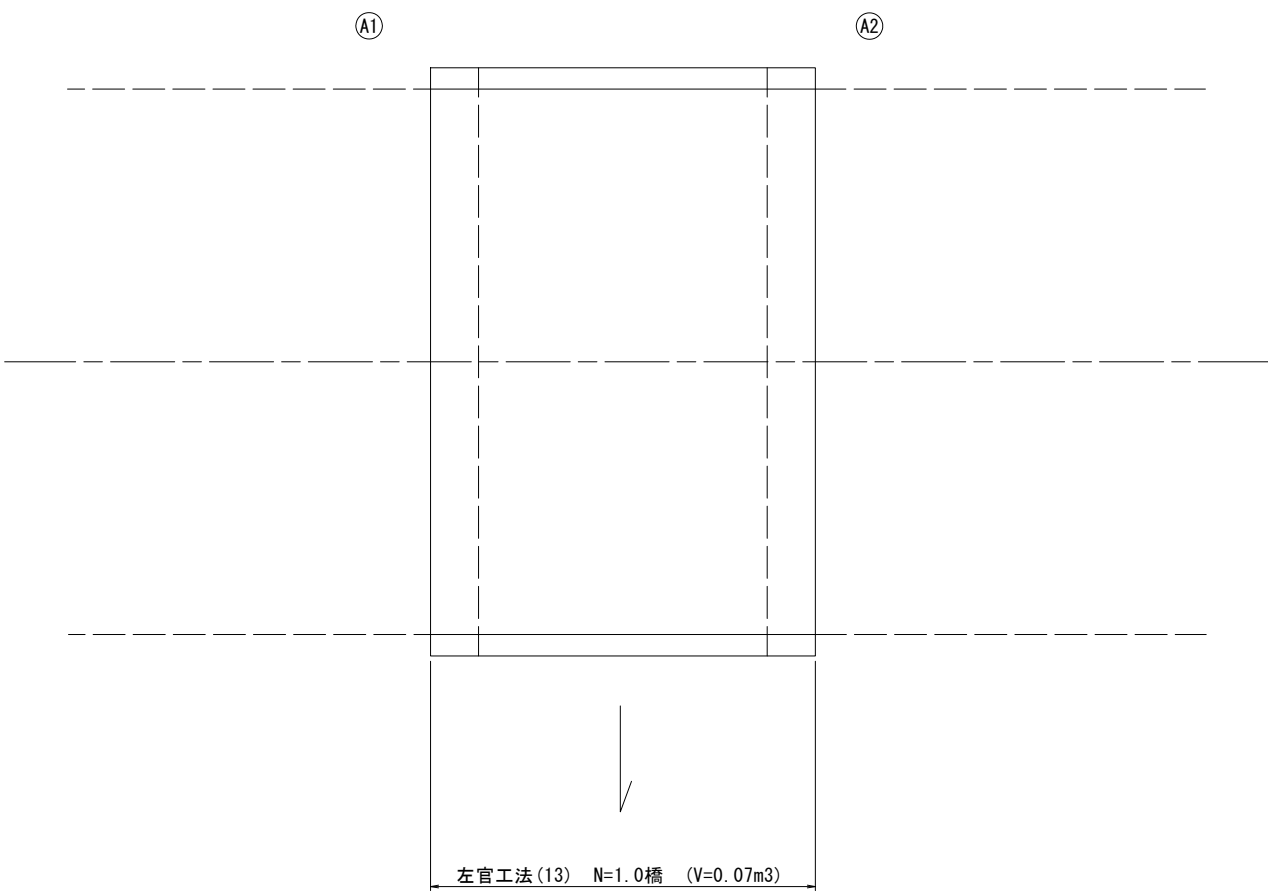


一色1号橋
※この図面はA2サイズを原寸とする。

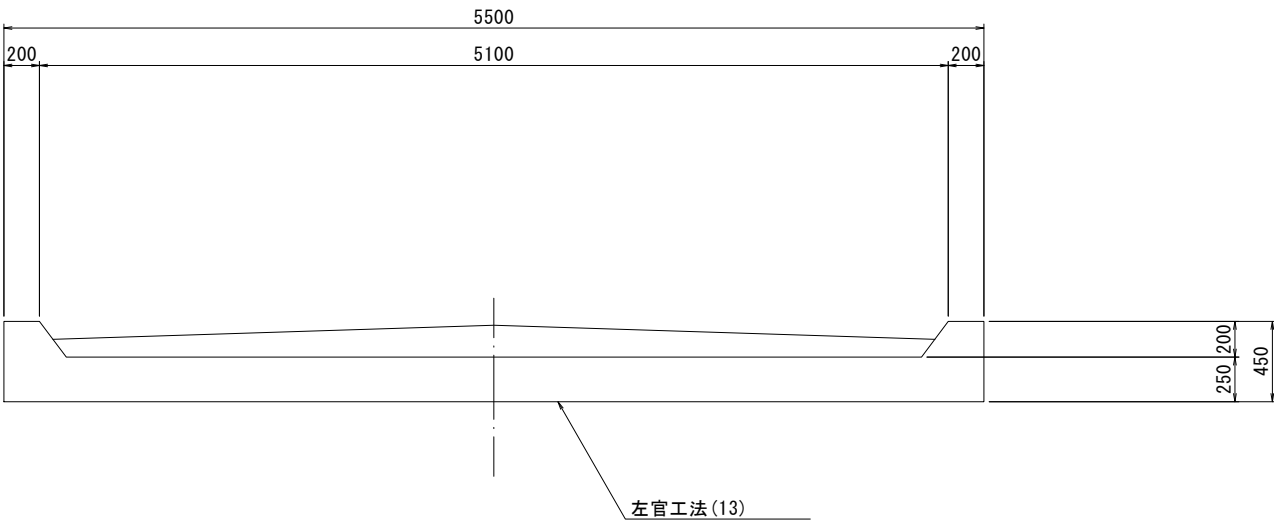
工 事 名	平成30年度 北橋維補第2号 中里橋ほか14橋 橋梁長寿命化修繕(上部工)工事		
施工箇所名	津市高野尾町ほか12町地内		
図面の種類	断面修復工詳細図		
縮 尺	図示	図面番号	27/33
事 業 所 名	津市建設部津北工事事務所		

新堀橋

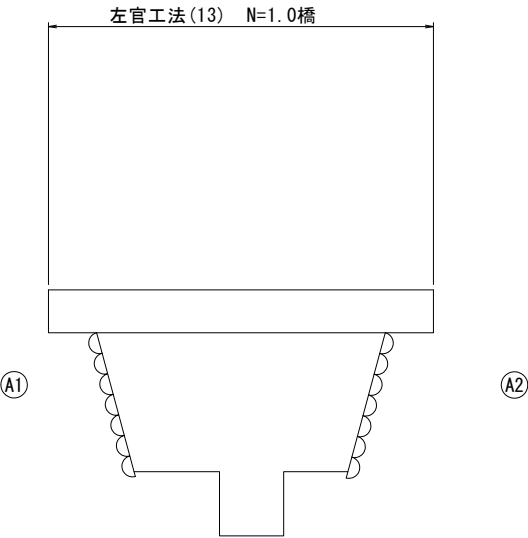
平面図
S=1:50



断面図
S=1:30



側面図
S=1:50



新堀橋
※この図面はA2サイズを原寸とする。

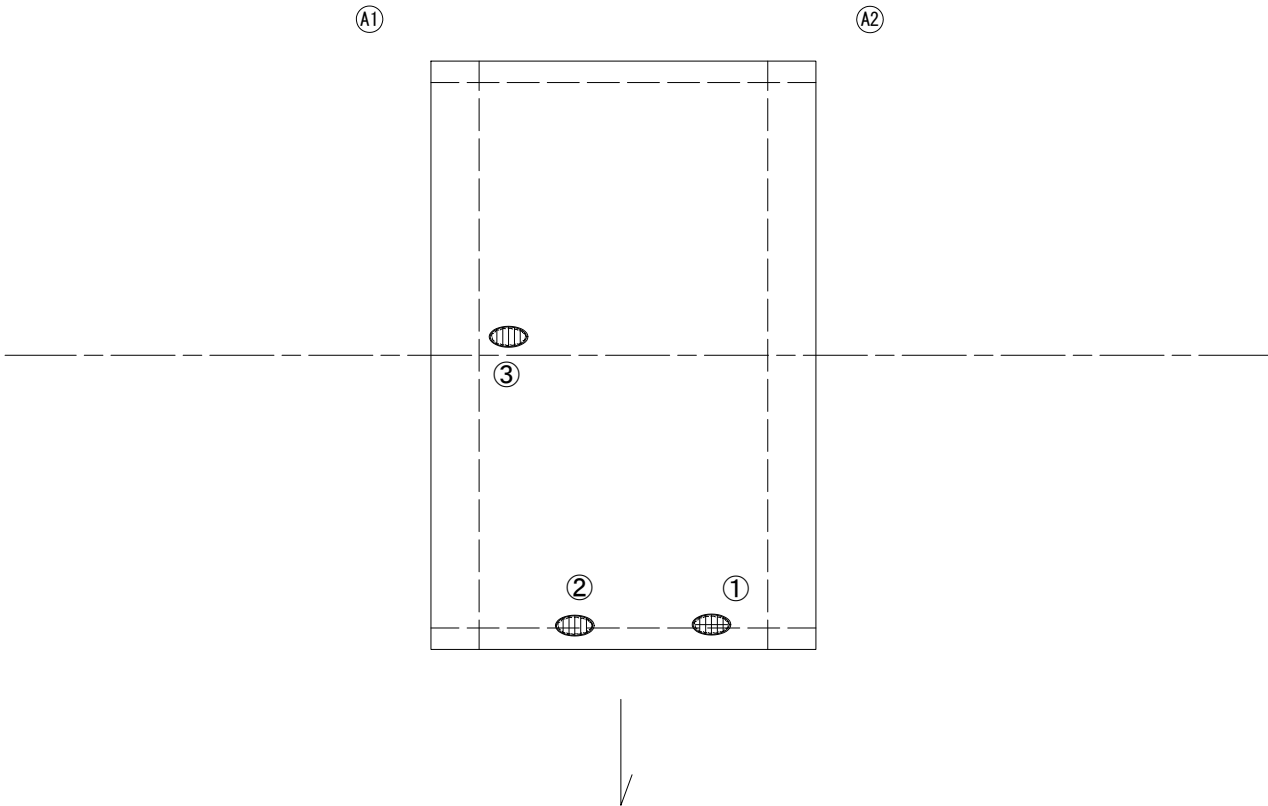
工 事 名	平成30年度 北橋維補第2号 中里橋ほか14橋 橋梁長寿命化修繕(上部工)工事		
施工箇所名	津市高野尾町ほか12町地内		
図面の種類	平面図・側面図・断面図		
縮 尺	図示	図面番号	28/33
事 業 所 名	津市建設部津北工事事務所		

新堀橋

断面修復工詳細図

床版下面

S=1:50

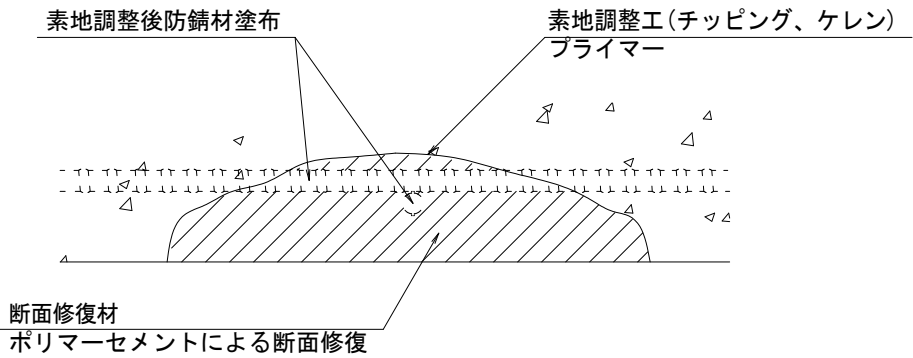


損傷状況及び形状寸法

径間位置	箇所番号	主桁番号 下部工番号	箇所位置	幅 W (mm)	長さ L (mm)	厚さ (mm)	箇所数	損傷の種類	補修処理工法
A1-A2	①	床版	床版下面	400	900	20.0	1	剥離・欠損・鉄筋露出	断面修復工
	②	床版	床版下面	800	2000	30.0	1	剥離・欠損・鉄筋露出	断面修復工
	③	床版	床版下面	300	300	30.0	1	剥離・欠損・鉄筋露出	断面修復工

凡 例	
	ひび割れ
	遊離石灰・さび汁
	浮き・剥離・剥落・欠損
	漏水
	鉄筋露出
	豆板・空洞
	その他
	舗装ひび割れ

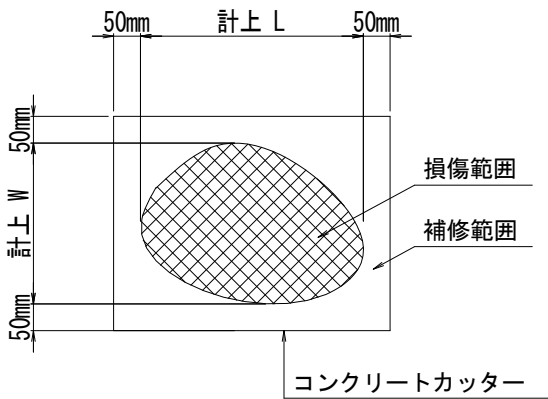
断面修復工 S=Free



左官工法 (13)

工 種	規 格	数量	摘要
素地調整	チッピング、ケレン、清掃	2.55 m2	
コンクリート切断		10.60 m	
プライマー		2.55 m2	
断面修復	ポリマーセメントモルタル	0.08 m3	ロス率 +0.18 含む
コンクリート取壊し運搬処理 (13)	無筋	0.01 m3	

断面修復範囲図



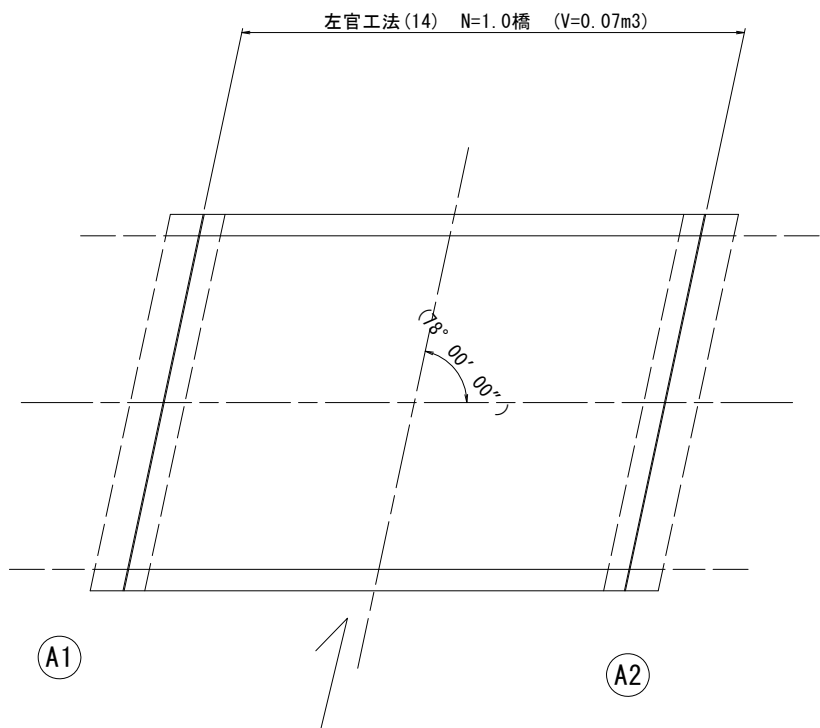
新堀橋
※この図面はA 2サイズを原寸とする。

工 事 名	平成30年度 北橋維補第2号 中里橋ほか14橋 橋梁長寿命化修繕(上部工)工事		
施工箇所名	津市高野尾町ほか12町地内		
図面の種類	断面修復工詳細図		
縮 尺	図示	図面番号	29/33
事 業 所 名	津市建設部津北工事事務所		

湊田橋

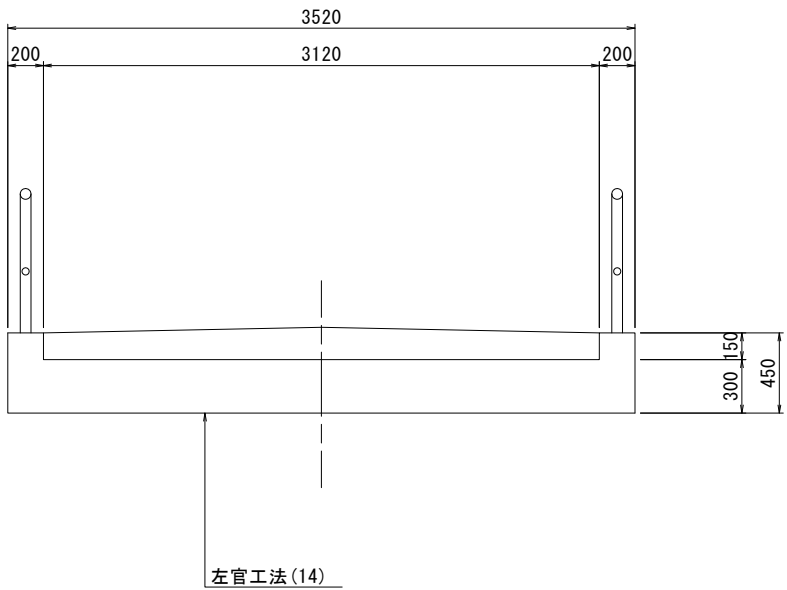
平面図

S=1:50



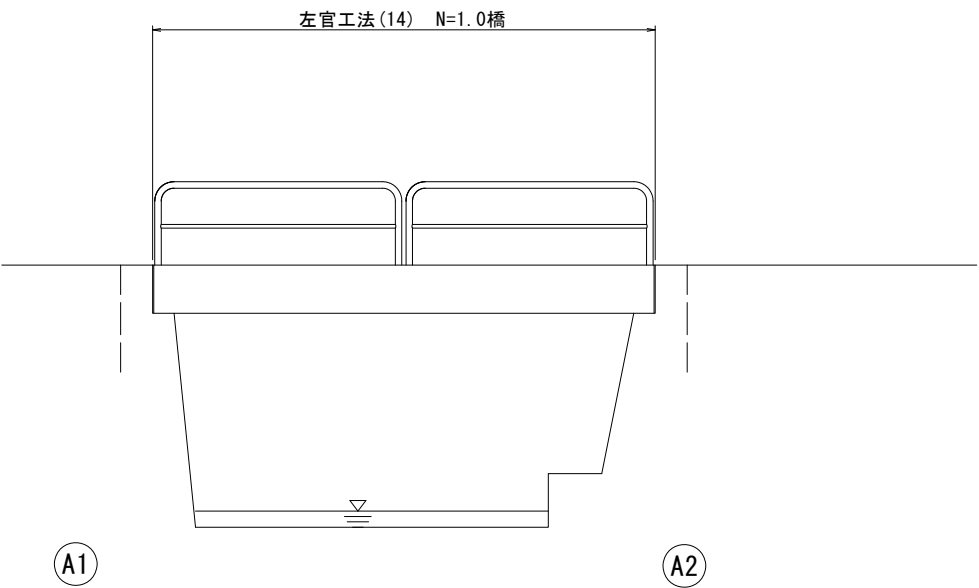
断面図

S=1:30



側面図

S=1:50



湊田橋
※この図面はA2サイズを原寸とする。

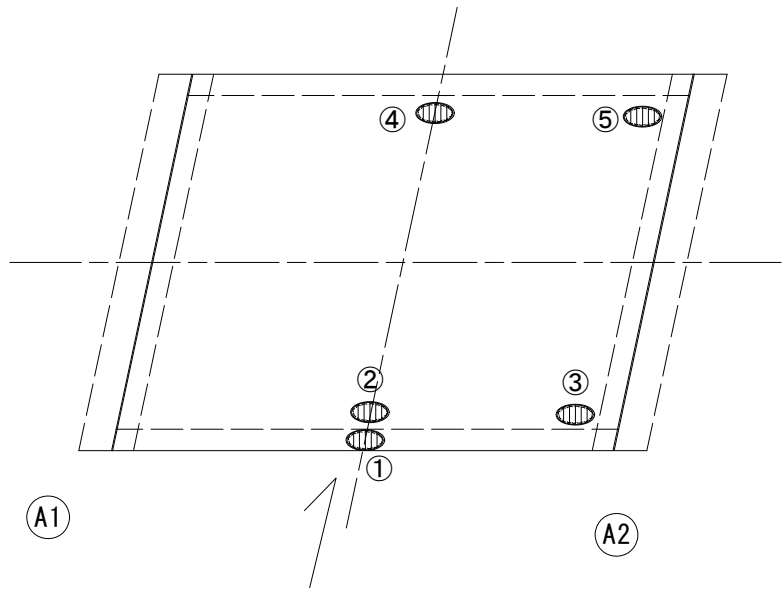
工 事 名	平成30年度 北橋維補第2号 中里橋ほか14橋 橋梁長寿命化修繕(上部工)工事		
施工箇所名	津市高野尾町ほか12町地内		
図面の種類	平面図・側面図・断面図		
縮 尺	図示	図面番号	30/33
事 業 所 名	津市建設部津北工事事務所		

湊田橋

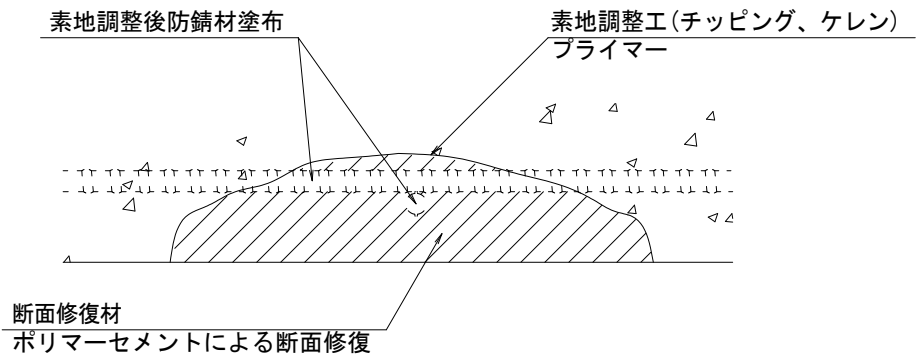
断面修復工詳細図

床版下面

S=1:50



断面修復工 S=Free



左官工法(14)

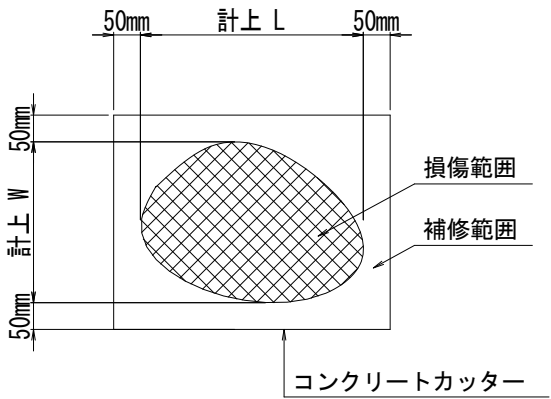
工 種	規 格	数量	摘要
素地調整	チップング、ケレン、清掃	2.94 m2	
コンクリート切断		19.30 m	
プライマー		2.94 m2	
断面修復	ポリマーセメントモルタル	0.08 m3	ロス率 +0.18 含む
コンクリート取壊し運搬処理(14)	無筋	0.02 m3	

損傷状況及び形状寸法

径間位置	箇所番号	主桁番号 下部工番号	箇所位置	幅 W(mm)	長さ L(mm)	厚さ (mm)	箇所数	損傷の種類	補修処理工法
A1-A2	①	床版	床版側面	150	3500	20.0	1	剥離・欠損・鉄筋露出	断面修復工
	②	床版	床版下面	300	500	20.0	1	剥離・欠損・鉄筋露出	断面修復工
	③	床版	床版下面	300	500	20.0	1	剥離・欠損・鉄筋露出	断面修復工
	④	床版	床版下面	500	1200	20.0	1	剥離・欠損・鉄筋露出	断面修復工
	⑤	床版	床版下面	500	1200	30.0	1	剥離・欠損・鉄筋露出	断面修復工

凡 例	
	ひび割れ
	遊離石灰・さび汁
	浮き・剥離・剥落・欠損
	漏水
	鉄筋露出
	豆板・空洞
	その他
	舗装ひび割れ

断面修復範囲図

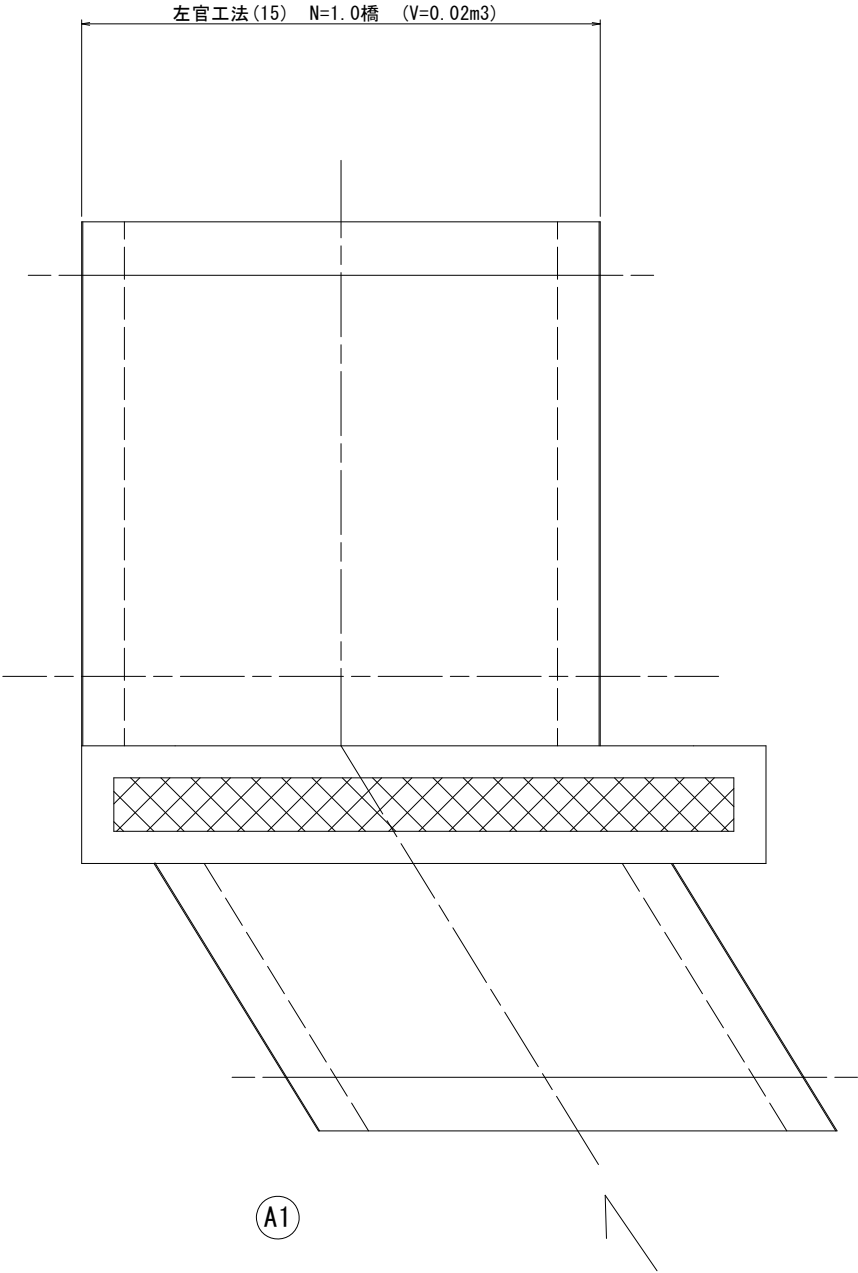


湊田橋
※この図面はA2サイズを原寸とする。

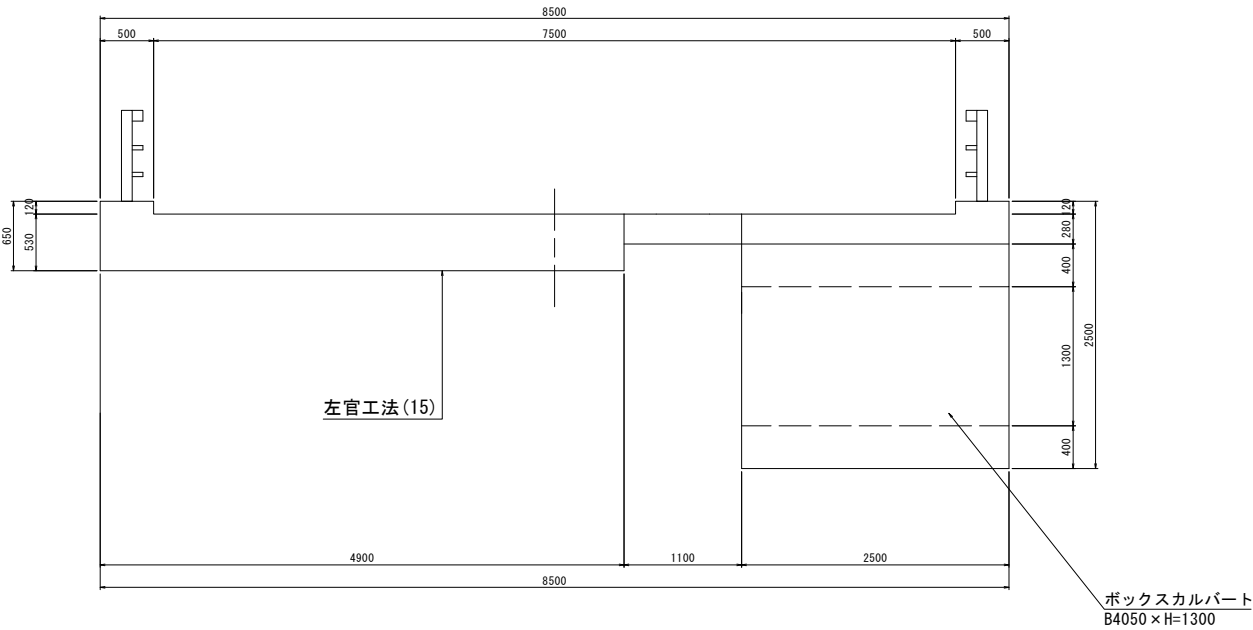
工 事 名	平成30年度 北橋維補第2号 中里橋ほか14橋 橋梁長寿命化修繕(上部工)工事		
施工箇所名	津市高野尾町ほか12町地内		
図面の種類	断面修復工詳細図		
縮 尺	図示	図面番号	31/33
事 業 所 名	津市建設部津北工事事務所		

明1号橋

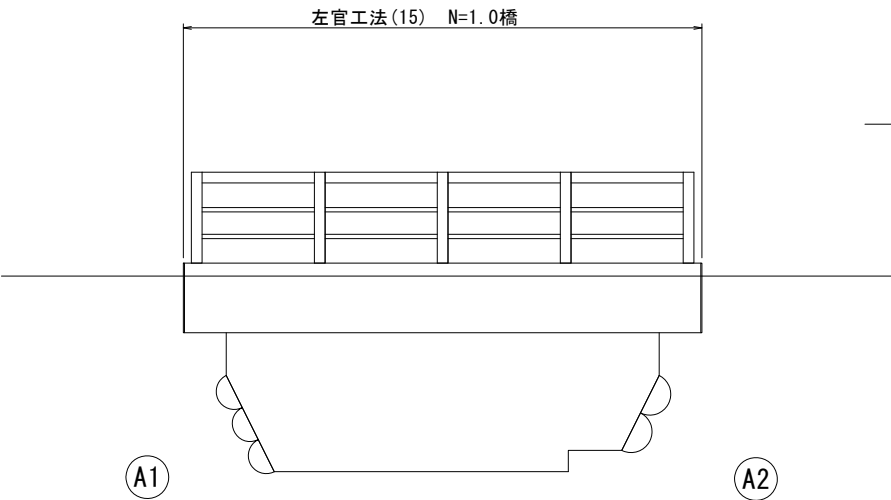
平 面 図
S=1:50



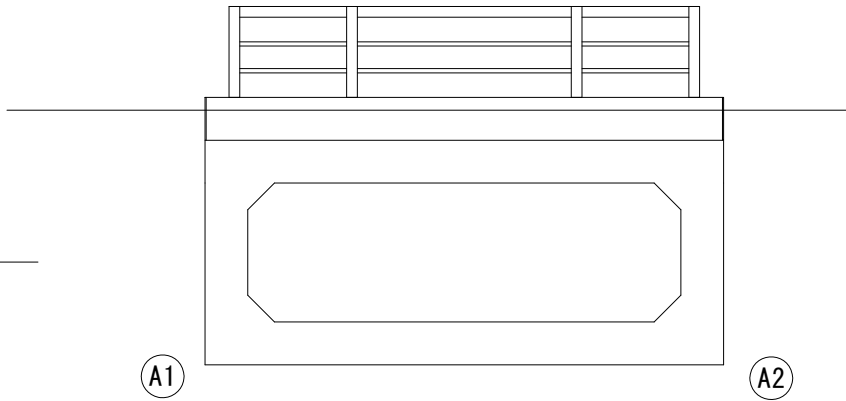
断 面 図
S=1:50



下流側橋梁側面図
S=1:50



上流側橋梁側面図
S=1:50



明1号橋
※この図面はA 2サイズを原寸とする。

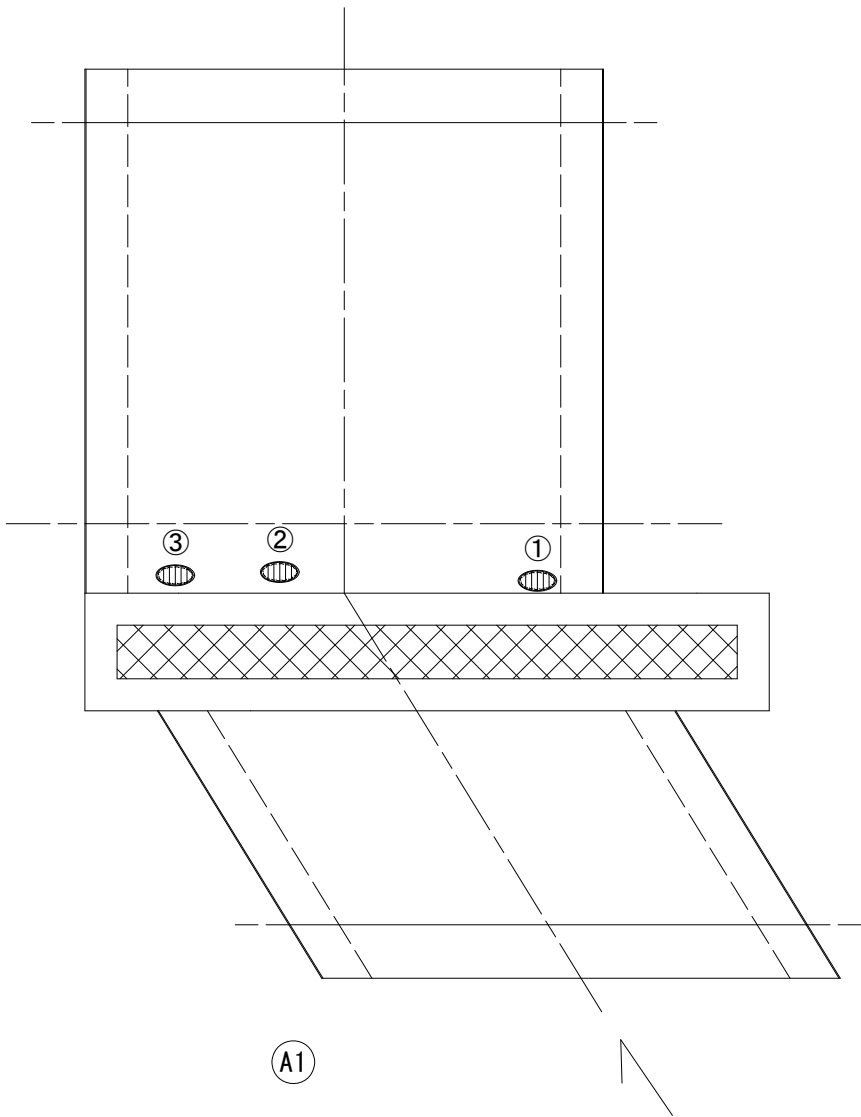
工 事 名	平成30年度 北橋維補第2号 中里橋ほか14橋 橋梁長寿命化修繕(上部工)工事		
施工箇所名	津市高野尾町ほか12町地内		
図面の種類	平面図・側面図・断面図		
縮 尺	図示	図面番号	32/33
事 業 所 名	津市建設部津北工事事務所		

明1号橋

断面修復工詳細図

床版下面

S=1:50

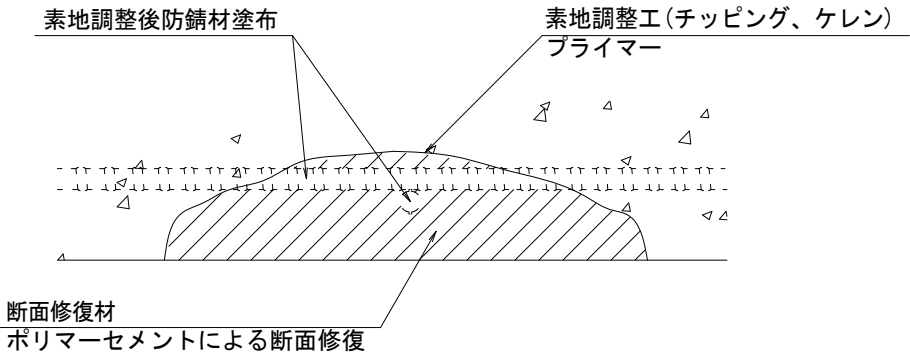


凡 例	
	ひび割れ
	遊離石灰・さび汁
	浮き・剥離・剥落・欠損
	漏水
	鉄筋露出
	豆板・空洞
	その他
	舗装ひび割れ

損傷状況及び形状寸法

径間位置	箇所番号	主桁番号 下部工番号	箇所位置	幅 W(mm)	長さ L(mm)	厚さ (mm)	箇所数	損傷の種類	補修処理工法
A1-A2	①	床版	床版下面	600	1000	20.0	1	剥離・欠損・鉄筋露出	断面修復工
	②	床版	床版下面	300	500	20.0	1	剥離・欠損・鉄筋露出	断面修復工
	③	床版	床版下面	150	300	20.0	1	剥離・欠損・鉄筋露出	断面修復工

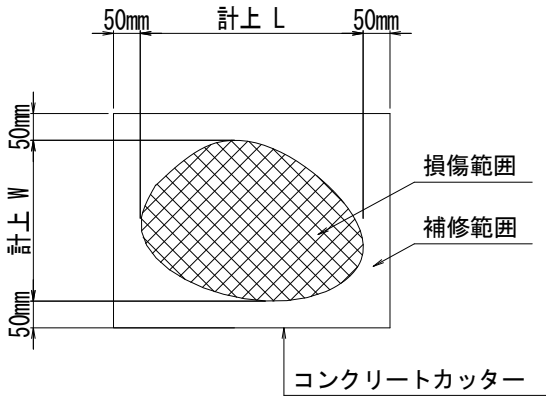
断面修復工 S=Free



左官工法(15)

工 種	規 格	数量	摘要
素地調整	チッピング、ケレン、清掃	1.11 m2	
コンクリート切断		6.90 m	
プライマー		1.11 m2	
断面修復	ポリマーセメントモルタル	0.02 m3	ロス率 +0.18 含む
コンクリート取壊し運搬処理(15)	無筋	0.01 m3	

断面修復範囲図



明1号橋
※この図面はA 2サイズを原寸とする。

工 事 名	平成30年度 北橋維補第2号 中里橋ほか14橋 橋梁長寿命化修繕(上部工)工事		
施工箇所名	津市高野尾町ほか12町地内		
図面の種類	断面修復工詳細図		
縮 尺	図示	図面番号	33/33
事 業 所 名	津市建設部津北工事事務所		