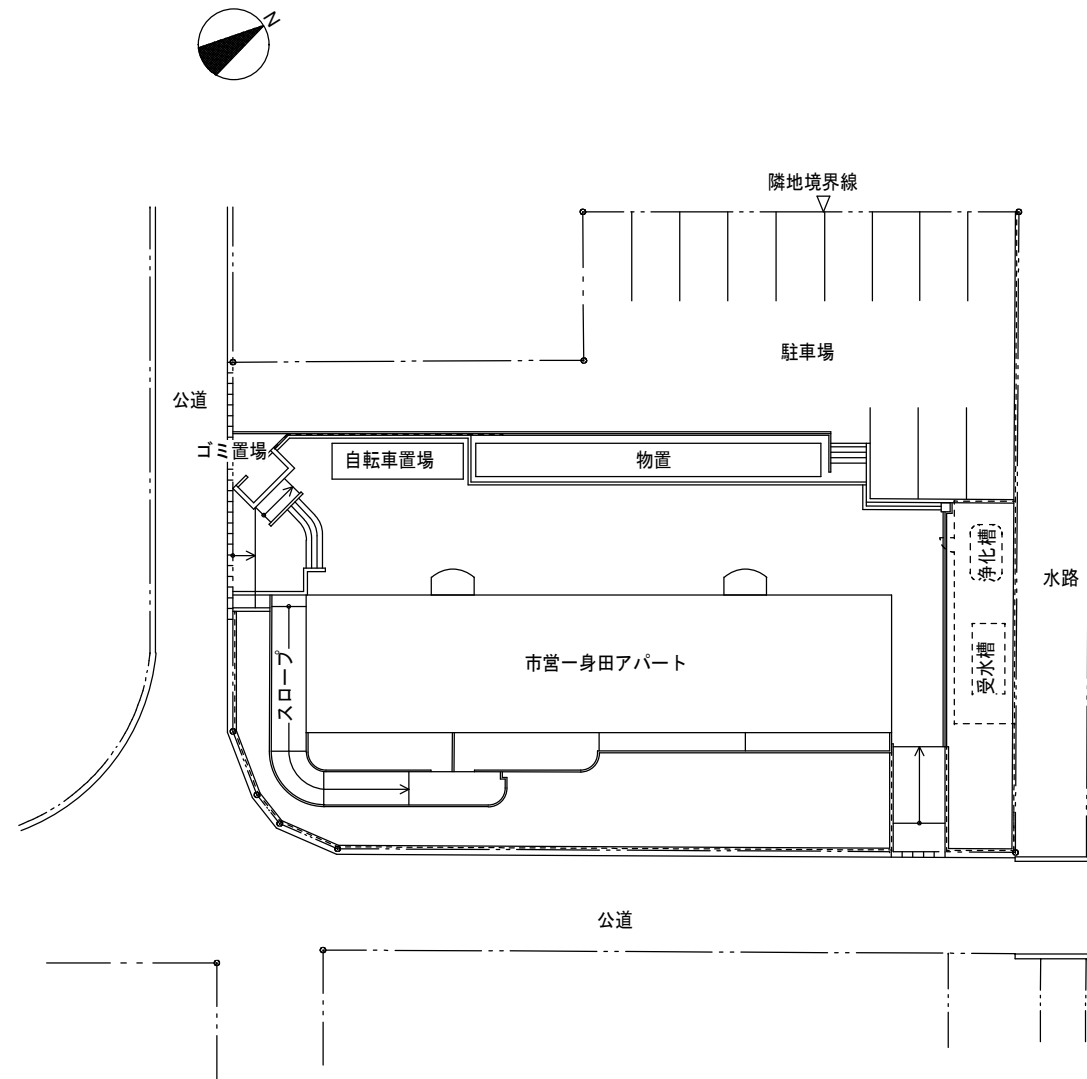


位置図



配置図 S=1/300

特記事項

【工事概要】

- ・汚水管・雑排水管を公共下水道管へ接続替えを行う
- ・上記に伴い既設単独浄化槽の撤去を行う。

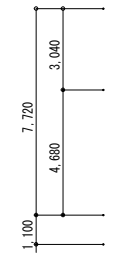
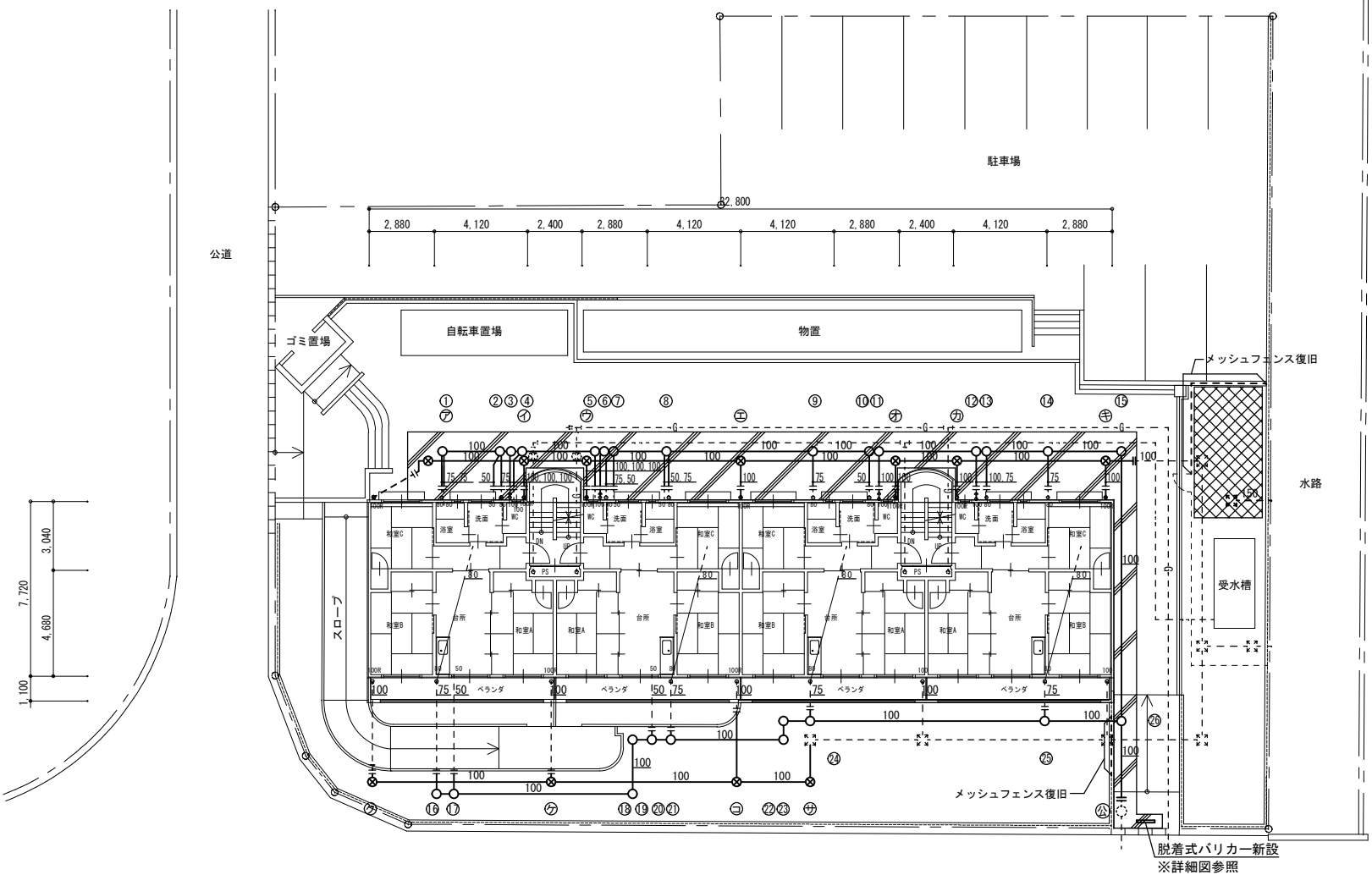
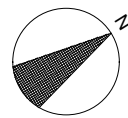
【施工条件】

- ・契約締結後速やかに詳細な工程を調整の上決定すること。
- ・作業着手までの間に現地調査を行い、施工計画書及び材料使用願等を作成し、市監督員の承諾を得ること。
- ・現地調査については、事前に市監督員の承諾を得ること。
- ・当工事場所は市営住宅であり、入居者が生活をしている場所を十分理解し、工事の事前周知等及び入居者の安全には十分配慮すること。
- ・工事日程及び工事車両の搬入搬出駐車については、市監督員及び団地管理人と十分に打合せを行い決定すること。
- ・建物を使用しながらの工事であるため、配管切替等は可能な限り短時間で行うこと。
- ・配管施工等については、工区ごとにA型バリケードの設置及び、出入口付近のコンパネ養生を行う等、安全について十分配慮すること。また当日内に仮復旧（砕石敷き等）を完了し、住民の通行に支障をきたさないこと。
- ・排水管敷設替えの施工時間は、市営住宅敷地内ではあるが当該施工場所が車両通行路となるため朝夕の出勤帰宅時間を極力避けること。
- ・工事過程において既設施設に何らかの損害等を与えた場合には、受注者の負担において速やかに復旧すると共に市監督員に報告すること。
- ・大型車両出入りの際には交通整理のための誘導員を配置し、通行人及び敷地周辺の安全確保に配慮すること。
- ・近隣に対し騒音・振動・粉塵等を配慮した施工を行うこと。
- ・設計書に明記無くとも、機能上及び構造上当然必要と認められるもの、並びに取り合いのはつり、補修復旧は本工事に含む。なお、内訳書は参考とし、当図面を優先する。
- ・工事用電力・用水及び各種申請費については、受注者の負担とする。
- ・当工事により発生する廃材は、産業廃棄物となるため関係法令により適切に処理すること。また、工事完了後、速やかに manifests 等の写しを市監督員に提示すること。
- ・工事用車両及び工事関係車両は、周辺道路に駐車しないこと。
- ・「建設工事に係る資材の再資源化等に関する法律」に基づいて、受注者は受注時において工事着手前に「再生資源利用計画書」、「再生資源利用促進計画書」を監督員に提出すること。また、工事完了後にJACICが運営する「建設副産物情報交換システム」へ実績報告を行い、「再生資源利用実施書」、「再生資源利用促進実施書」を監督員に提出すること。

図面及び特記仕様書に記載されていない事項は、以下による

- 国土交通省大臣官房官庁営繕部監修
- 「公共建築工事標準仕様書（建築、電気、機械設備工事編）平成28年版」
- 「公共建築改修工事標準仕様書（建築、電気、機械設備工事編）平成28年版」
- 「公共建築設備工事標準図（電気、機械設備工事編）平成28年版」
- 「建築、電気、機械設備工事監理指針平成28年版」
- 独立行政法人 建築研究所監修
- 「建築設備耐震設計・施工指針2014年版」

津市市営一身田アパート公共下水道管接続工事		縮尺 1/200
図面名称	位置図・配置図・特記事項	原図：A 2 平成30年9月
津市建設部市営住宅課		No. 1/3

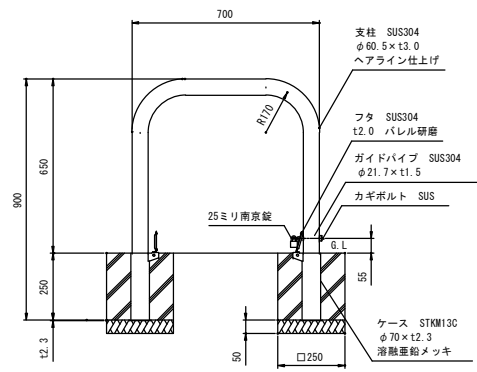


凡例	
—	新設配管 硬質塩化ビニル管 (VP)
- - -	既設配管
○	新設汚水樹
⊙	新設雨水樹
⊕	既設雨水樹
- 十 -	既設管接続箇所
▨	土間コンクリート ※断面詳細図参照
⊞	砕石敷き均し箇所

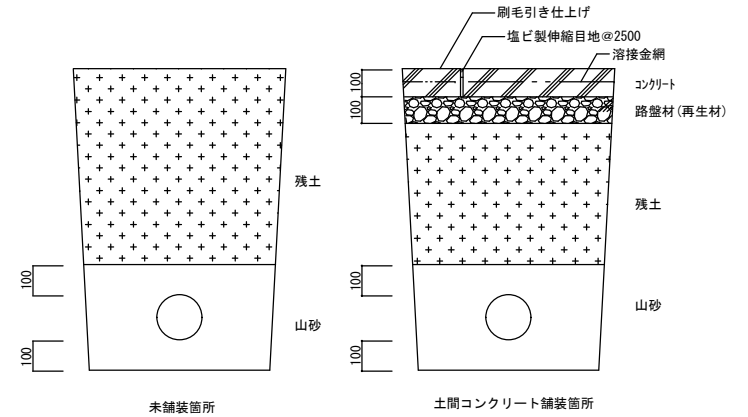
平面図 S=1/200

樹リスト					
樹番号	樹名称	樹寸法 (管径-樹径)	管底高	蓋種別	備考
①	小口径n'-t樹	100-75-200 UTW (掃除口付)	-400	防護蓋 (T-8)	蓋表示 (汚水) 有
②	小口径n'-t樹	100-75-200 UTW (掃除口付)	-450	防護蓋 (T-8)	蓋表示 (汚水) 有
③	小口径n'-t樹	100-200 45Y	-460	防護蓋 (T-8)	蓋表示 (汚水) 有
④	小口径n'-t樹	100-200 45Y	-470	防護蓋 (T-8)	蓋表示 (汚水) 有
⑤	小口径n'-t樹	100-200 45Y	-530	防護蓋 (T-8)	蓋表示 (汚水) 有
⑥	小口径n'-t樹	100-200 45Y	-540	防護蓋 (T-8)	蓋表示 (汚水) 有
⑦	小口径n'-t樹	100-75-200 UTW (掃除口付)	-550	防護蓋 (T-8)	蓋表示 (汚水) 有
⑧	小口径n'-t樹	100-75-200 UTW (掃除口付)	-590	防護蓋 (T-8)	蓋表示 (汚水) 有
⑨	小口径n'-t樹	100-200 UT (掃除口付)	-710	防護蓋 (T-8)	蓋表示 (汚水) 有
⑩	小口径n'-t樹	100-200 UT (掃除口付)	-750	防護蓋 (T-8)	蓋表示 (汚水) 有
⑪	小口径n'-t樹	100-200 45Y	-760	防護蓋 (T-8)	蓋表示 (汚水) 有
⑫	小口径n'-t樹	100-200 45Y	-840	防護蓋 (T-8)	蓋表示 (汚水) 有
⑬	小口径n'-t樹	100-200 UT (掃除口付)	-850	防護蓋 (T-8)	蓋表示 (汚水) 有
⑭	小口径n'-t樹	100-200 UT (掃除口付)	-900	防護蓋 (T-8)	蓋表示 (汚水) 有
⑮	小口径n'-t樹	100-200 90L	-960	防護蓋 (T-8)	蓋表示 (汚水) 有
⑯	小口径n'-t樹	100-200 UT (掃除口付)	-350	塩ビ蓋	蓋表示 (汚水) 有
⑰	小口径n'-t樹	100-200 UT (掃除口付)	-360	塩ビ蓋	蓋表示 (汚水) 有
⑱	小口径n'-t樹	100-200 90L	-550	塩ビ蓋	蓋表示 (汚水) 有
⑲	小口径n'-t樹	100-200 90L	-590	塩ビ蓋	蓋表示 (汚水) 有
⑳	小口径n'-t樹	100-200 UT (掃除口付)	-600	塩ビ蓋	蓋表示 (汚水) 有
㉑	小口径n'-t樹	100-200 UT (掃除口付)	-610	塩ビ蓋	蓋表示 (汚水) 有
㉒	小口径n'-t樹	100-200 90L	-780	塩ビ蓋	蓋表示 (汚水) 有
㉓	小口径n'-t樹	100-200 90L	-790	塩ビ蓋	蓋表示 (汚水) 有
㉔	小口径n'-t樹	100-200 UT (掃除口付)	-810	塩ビ蓋	蓋表示 (汚水) 有
㉕	小口径n'-t樹	100-200 UT (掃除口付)	-1010	塩ビ蓋	蓋表示 (汚水) 有
㉖	小口径n'-t樹	100-200 45Y	-1090	防護蓋 (T-8)	蓋表示 (汚水) 有
㉗	既設最終樹		-1150		
㉘	塩ビ製雨水樹	100-200 ST	-440	防護蓋 (T-8)	蓋表示 (雨水) 有
㉙	塩ビ製雨水樹	100-200 90Y	-480	防護蓋 (T-8)	蓋表示 (雨水) 有
㉚	塩ビ製雨水樹	100-200 90Y	-510	防護蓋 (T-8)	蓋表示 (雨水) 有
㉛	塩ビ製雨水樹	100-200 90Y	-580	防護蓋 (T-8)	蓋表示 (雨水) 有
㉜	塩ビ製雨水樹	100-200 90Y	-650	防護蓋 (T-8)	蓋表示 (雨水) 有
㉝	塩ビ製雨水樹	100-200 90Y	-680	防護蓋 (T-8)	蓋表示 (雨水) 有
㉞	塩ビ製雨水樹	100-200 90Y	-750	防護蓋 (T-8)	蓋表示 (雨水) 有
㉟	塩ビ製雨水樹	100-200 90L	-240	塩ビ蓋	蓋表示 (雨水) 有
㊱	塩ビ製雨水樹	100-200 90Y	-320	塩ビ蓋	蓋表示 (雨水) 有
㊲	塩ビ製雨水樹	100-200 90Y	-450	塩ビ蓋	蓋表示 (雨水) 有
㊳	塩ビ製雨水樹	100-200 90L	-510	塩ビ蓋	蓋表示 (雨水) 有

※管底高は参考とする (GLからの深さ)  
 ※トラップ樹は二重トラップ解消のため掃除口を通気口付蓋とすること

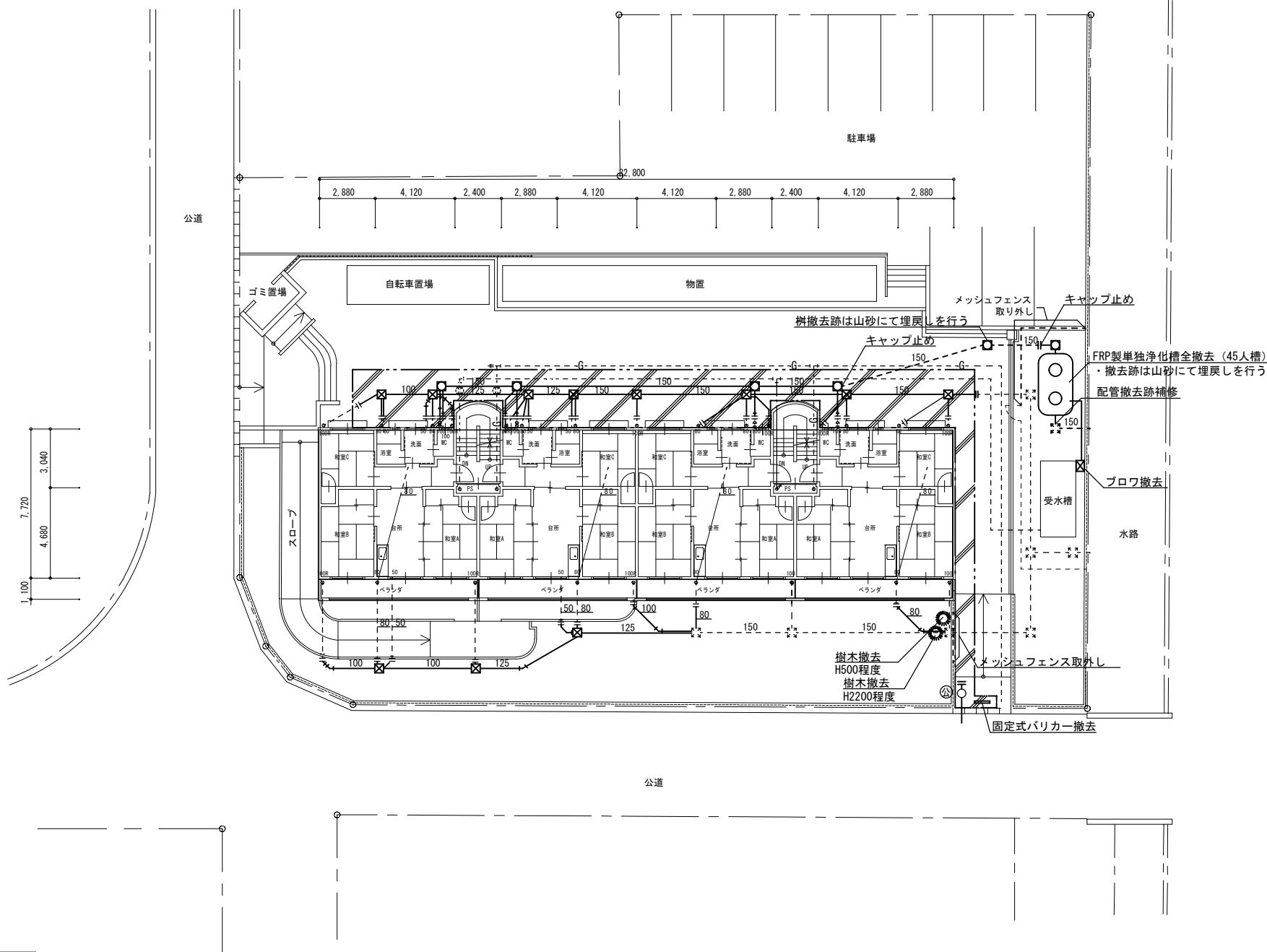
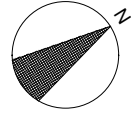


バリカー詳細図 (参考)



掘削箇所断面図

津市市営一身田アパート公共下水道管接続工事		縮尺
		1/200
図面名称	平面図 (改修後)	原図 : A 2
		平成30年9月
津市建設部市営住宅課		No. 2/3



凡例	
—	撤去配管 (硬質塩化ビニル管VP)
- - -	既設配管 (硬質塩化ビニル管VP)
- - -	カッター入れ箇所
□	撤去汚水枡 (450×450・M8B蓋)
☒	撤去雨水枡 (450×450・M8B蓋)
※	既設雨水枡 (450×450・M8B蓋)
- ㄥ -	既設管切断箇所
▨	土間コンクリート (t=80) 撤去箇所

平面図 S=1/200

津市市営一身田アパート公共下水道管接続工事		縮尺 1/200
図面名称	平面図 (改修前)	原図 : A 2 平成30年9月
津市建設部市営住宅課		No. 3/3