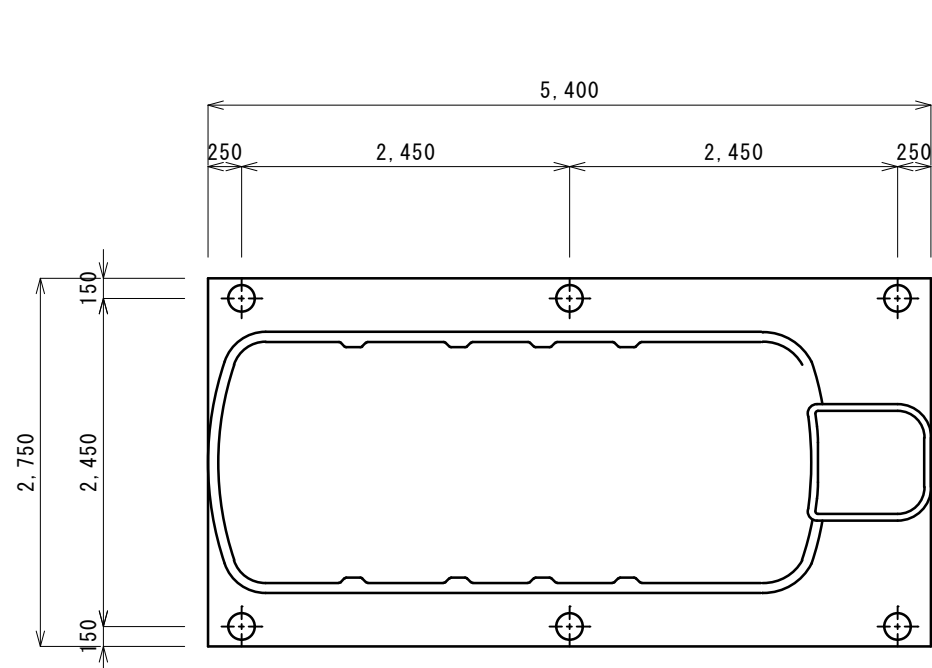


名称	仕様・能力	数
合併浄化槽(支柱仕様) (接水ポンプ槽付)	処理対象人員 30人 放流水質 BOD 20mg/L・T-N 20mg/L・SS 20mg/L プロワ・土工事・設置工事(嵩上げ含む)共	1
その他	・埋戻しは、石などの混入していない良質の土砂を用い、浄化槽内に異物が入らないようにし、水締めと突き固めを交互に行う。	

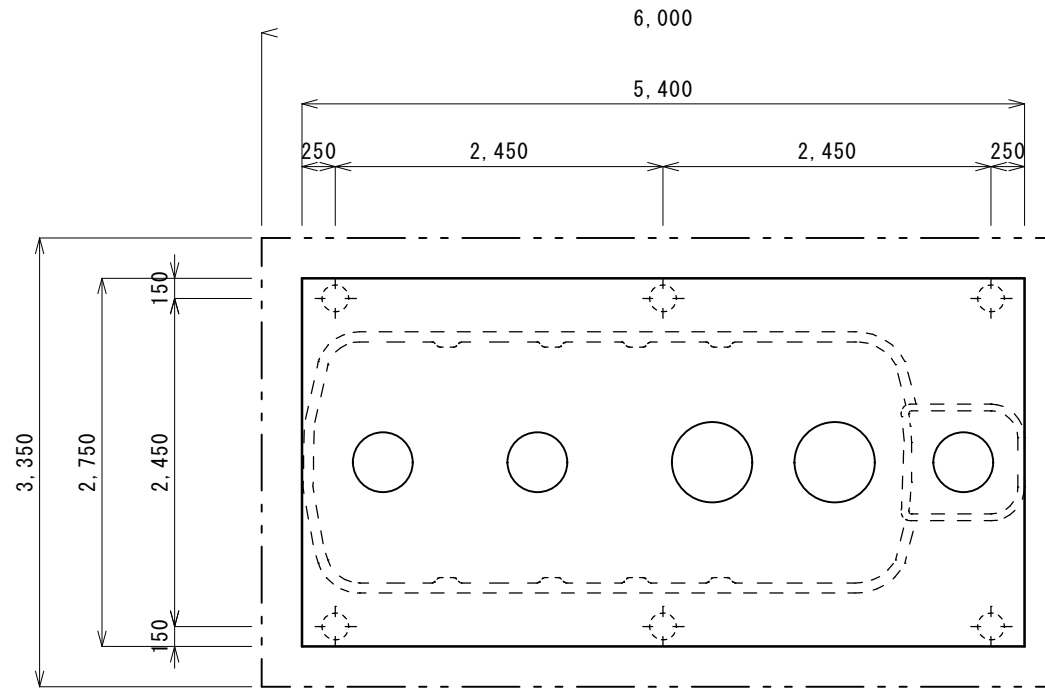
平面図 S = 1/100

※この図面はA2サイズを原寸とする。 参考

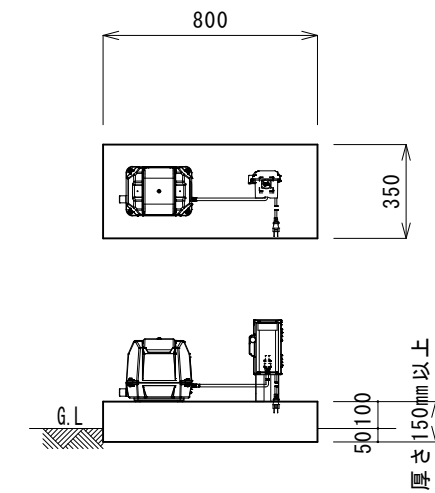
工事名	平成30年度 下総浄槽 第6号 久居一色町地内市営浄化槽設置工事
施工箇所名	津市久居一色町地内
図面の種類	平面図
縮尺	図示 図面番号 1/4
事業所名	津市下水道局下水道総務課



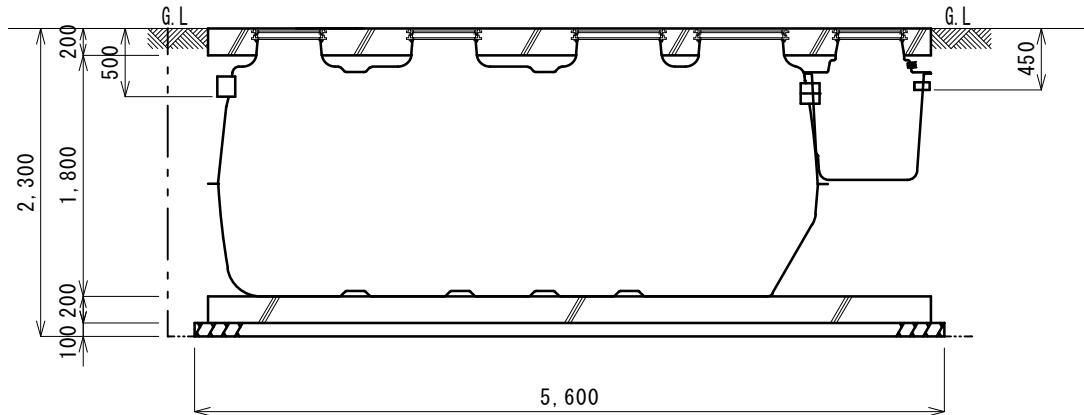
平面図 S=1/40



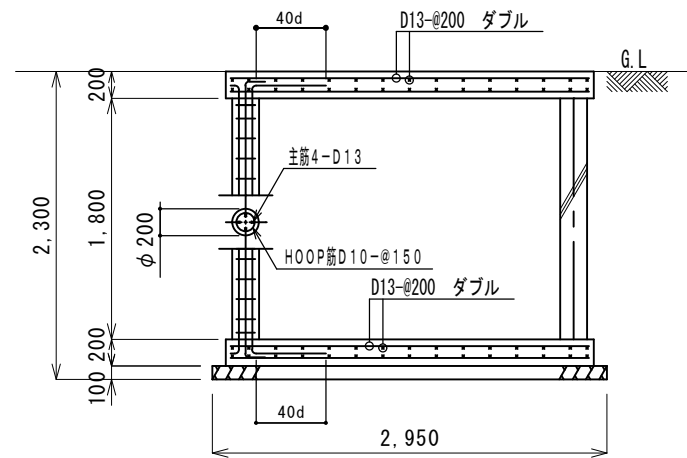
スラブ平面図 S=1/40



ブロウ 据付図(参考) S=1/20



断面図 S=1/40



(支柱鉄筋)
主筋 (D13) 72.60kg
HOOP筋 (D10) 17.83kg

配筋断面図(短辺) S=1/40

一般事項	
コンクリート	$F_c = 21 \text{ N/mm}^2$
鉄筋	SD295A
鉄筋かぶり	スラブ50, ベース50
定着及継手	40d
開口補強筋	D13ダブル
地業	砕石又はRC 40~0

マンホール	安全荷重1500K
-------	-----------

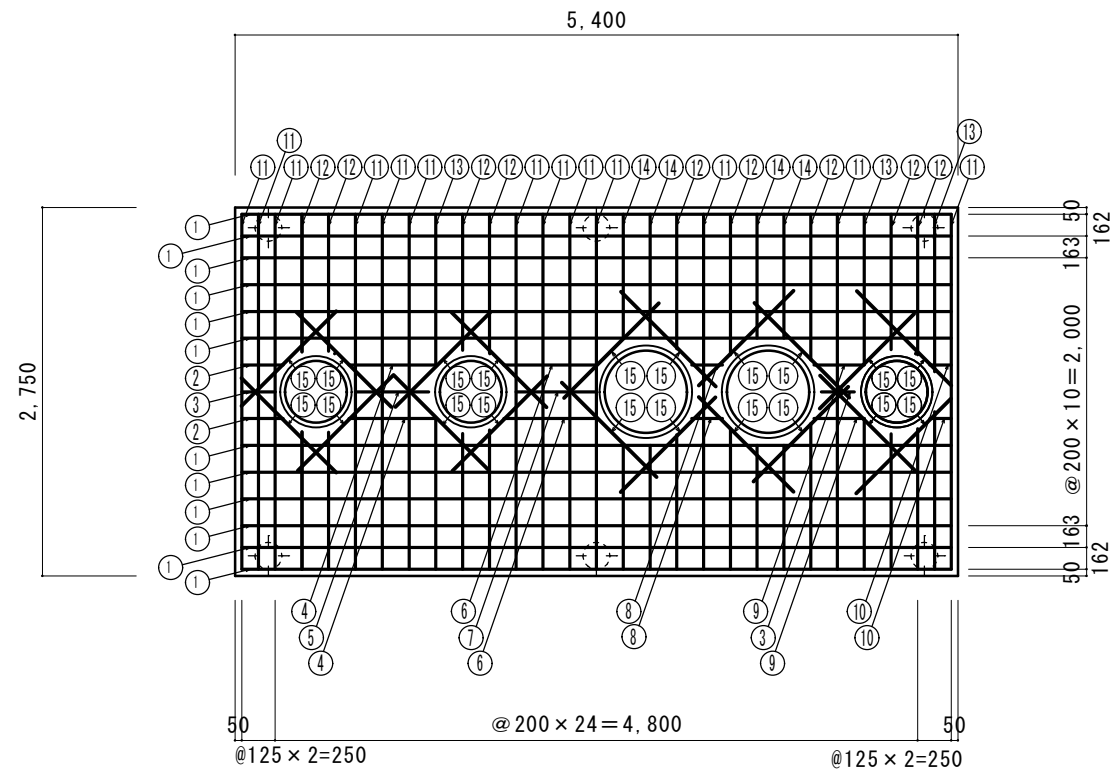
ブロウ	吐出量	口径	運転方式	台数	
	250L/min	φ20	連続運転	1	
放流ポンプ	吐出量	口径	出力	運転方式	台数
	100L/min	φ40	150W	自動交互運転	2

配管仕様	露出配管 (ブロウ廻り)	HIVP
	土中配管	VUφ125・VPφ40
	槽内配管	メーカ仕様

・電線管の両端はシリコンシーラントなどで必ずコーキング処理のこと。

※この図面はA2サイズを原寸とする。 参考

工事名	平成30年度 下総浄水 第6号 久居一色町市内浄化槽設置工事
施工箇所名	津市久居一色町地内
図面の種類	平面図 標準横断面図 標準施工図
縮尺	図示 図面番号 2/4
事業所名	津市下水道局下水道総務課



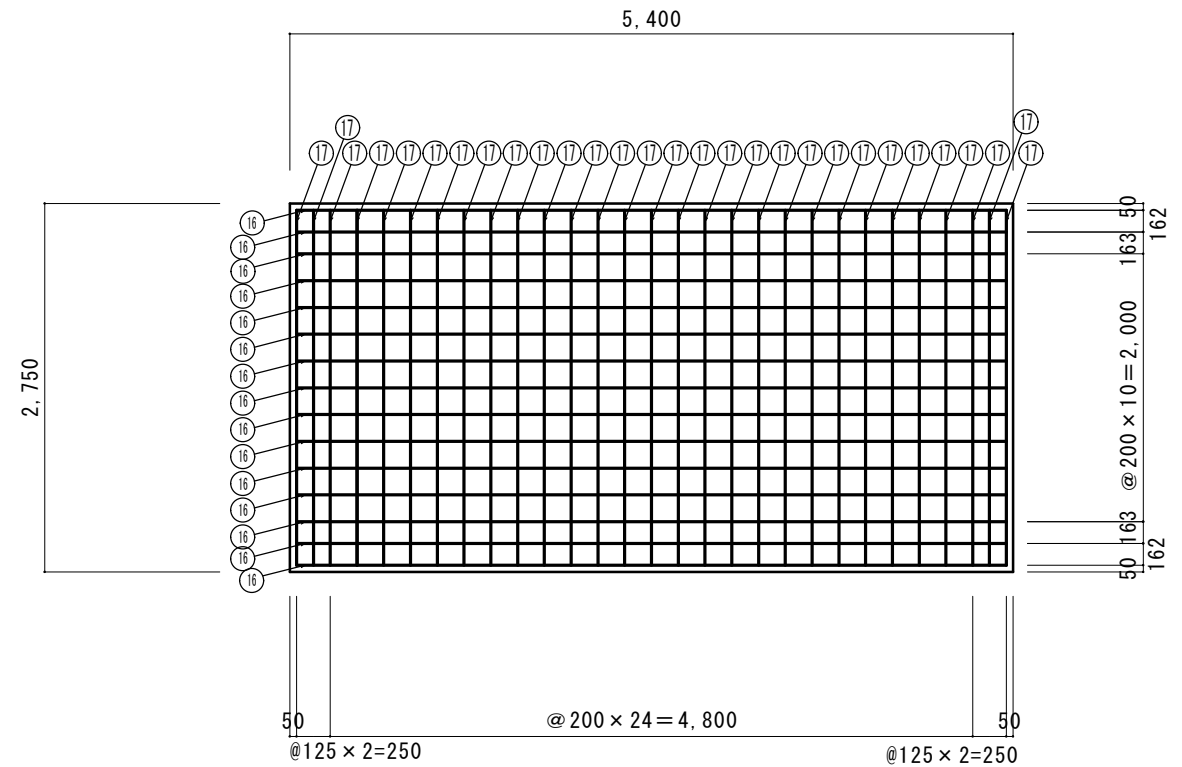
上部スラブ配筋図

S = 1/40

スラブ鉄筋 D13-200@ダブル
開口補強筋 2-D13 定着 40d=520

番号	名称	呼び径	本数	長さ	重量	番号	名称	呼び径	本数	長さ	重量
①	スラブ筋 (横)	D13	24	5300	126.56kg	⑩	スラブ筋 (横)	D13	4	160	0.64kg
②	"	"	4	310	1.23kg	⑪	スラブ筋 (縦)	"	26	2650	68.56kg
③	"	"	4	250	1.00kg	⑫	"	"	36	1030	36.89kg
④	"	"	4	650	2.59kg	⑬	"	"	12	1150	13.73kg
⑤	"	"	2	550	1.09kg	⑭	"	"	16	920	14.65kg
⑥	"	"	4	690	2.75kg	⑮	開口筋 (斜)	"	40	1040	41.39kg
⑦	"	"	2	600	1.19kg						
⑧	"	"	4	230	0.92kg						
⑨	"	"	4	370	1.47kg						

鉄筋重量計 314.66kg



基礎配筋図

S = 1/40

ベース鉄筋 D13-200@ダブル

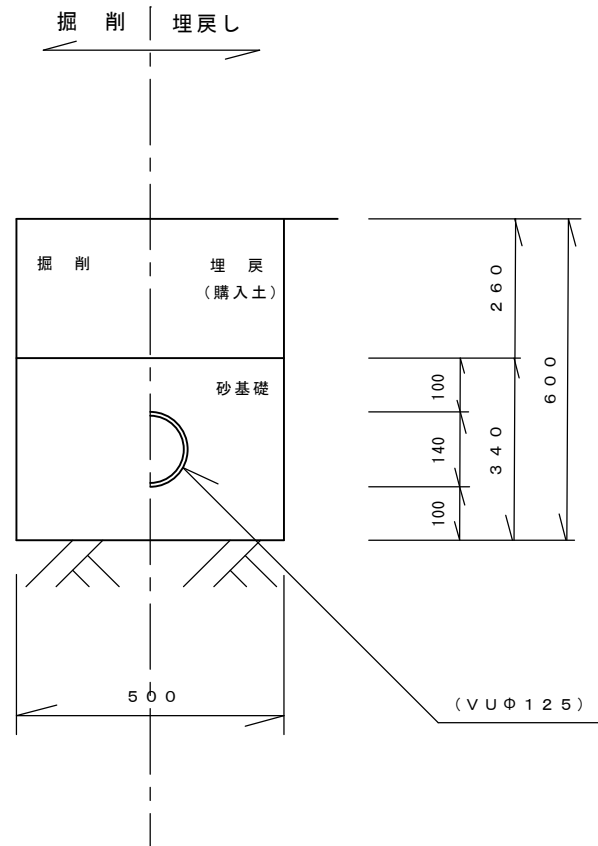
番号	名称	呼び径	本数	長さ	重量
⑬	スラブ筋 (横)	D13	30	5300	158.21kg
⑭	スラブ筋 (縦)	"	58	2650	152.93kg

鉄筋重量計 311.14kg

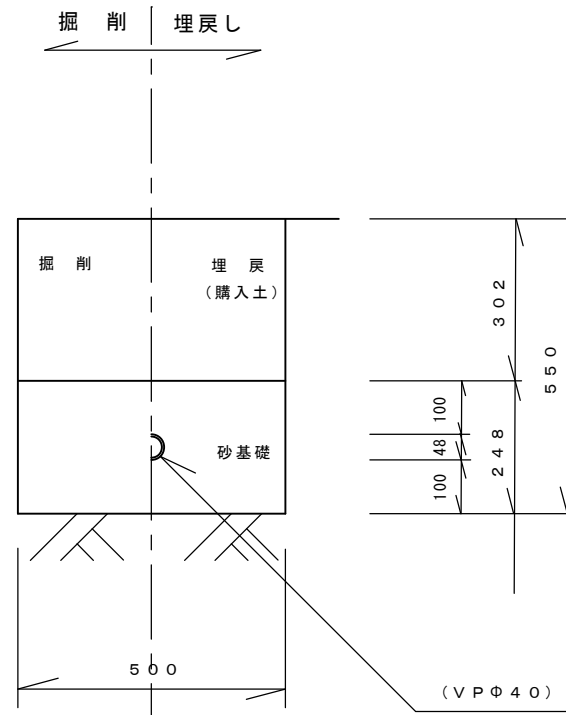
※この図面はA2サイズを原寸とする。 参考

工事名	平成30年度 下総浄水 第6号 久居一色町地内市営浄化槽設置工事		
施工箇所名	津市久居一色町地内		
図面の種類	配筋加工図		
縮尺	図示	図面番号	3/4
事業所名	津市下水道局下水道総務課		

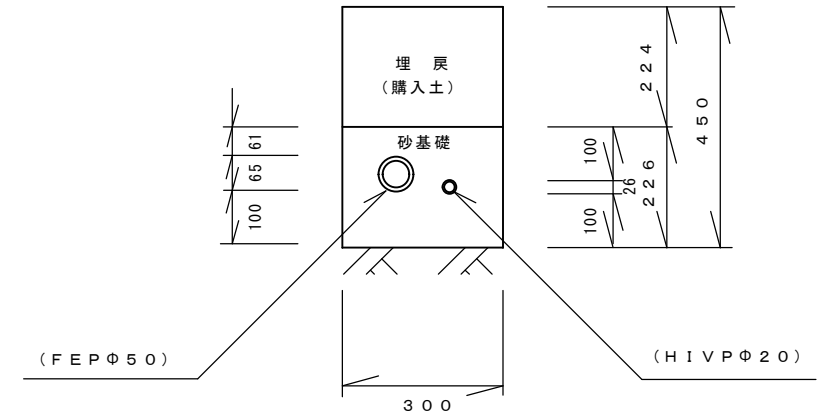
流入側



放流側



ブロワ配管・電線管配管



配管図 S = 1/10

※この図面はA2サイズを原寸とする。 参 考

工事名	平成30年度 下総浄補 第6号 久居一色町地内市営浄化槽設置工事		
施工箇所名	津市久居一色町地内		
図面の種類	配管図		
縮 尺	図 示	図面番号	4 / 4
事業所名	津市下水道局下水道総務課		