

付近見取図

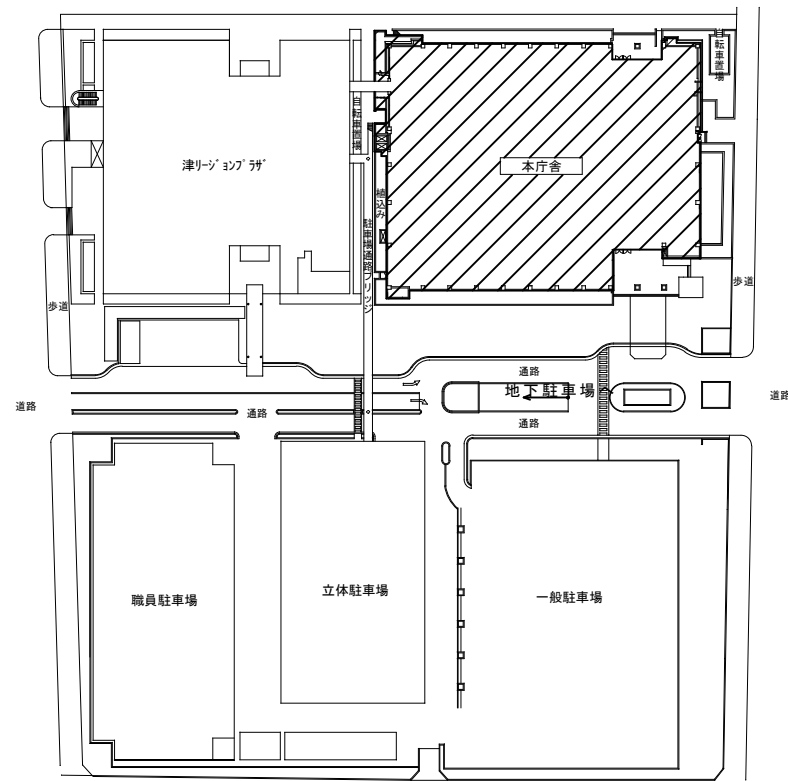
＝ 特記事項 ＝

【修繕概要】

修繕場所：津市西丸之内地内
 修繕内容：施設名称 津市役所本庁舎
 構造 SRC造
 建築面積 3813.13㎡
 修繕項目 防鳥ネット張替修繕

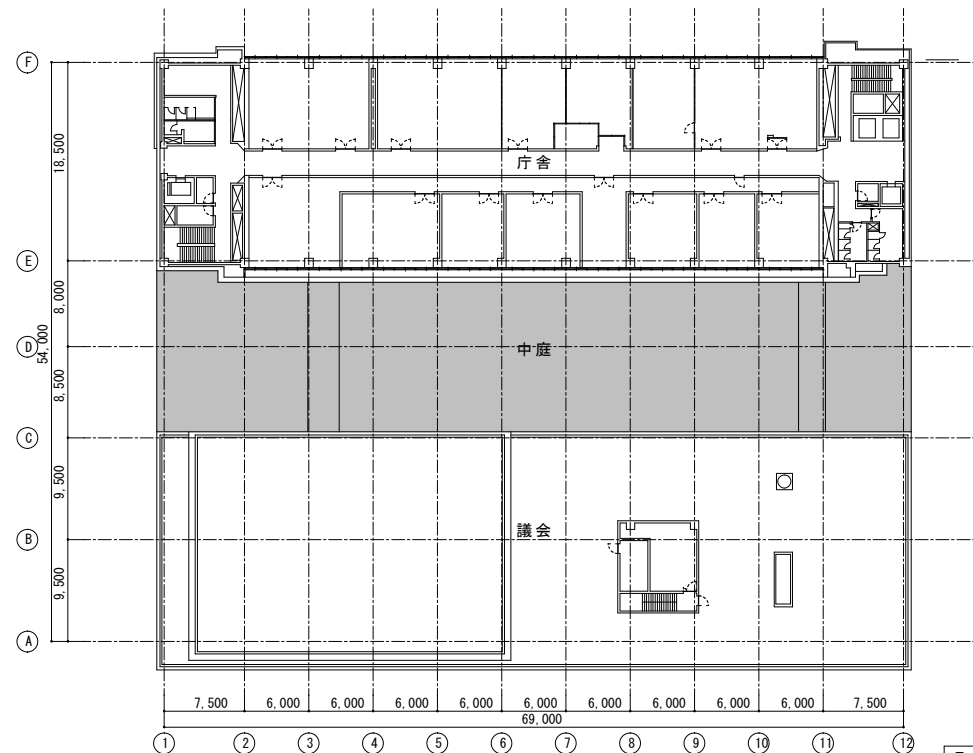
【施工条件】

- ・ 契約後、速やかに調査及び施工計画書等を作成し、現場着手までに市監督員の承諾を得ること。
- ・ 作業着手前の調査については、事前に施設関係者及び、市監督員の承諾を得るものとし、行政サービス等に影響を与えない範囲とすること。
- ・ 修繕中の安全計画等は、市監督員と十分協議し災害防止に努めること。
- ・ 修繕着手前には、現況把握の為に破損箇所があれば市監督員立会いのもと写真に記録しておくこと。
 また、修繕過程において、既存施設に損害を与えた場合は、請負人の負担において速やかに復旧すると共に、市監督員に報告すること。
- ・ 修繕期間中も施設運営を行う為、施設利用者に危害を与えないように注意し、かつ周辺道路等に資材を落下させたり、ほこり等を飛散させないよう万全の注意を払うこと。
- ・ 工事車両及び工事関係車両は、周辺道路には駐車しないこと。
- ・ 工事車両の出入りについては、安全確保に十分配慮すること。
- ・ 工事用水、電力については既存の施設を無償で利用できる。
- ・ 図面及び特記仕様書に記載されていない事項は、国土交通省大臣官庁官庁営繕部監修の「公共建築改修工事標準仕様書」（平成28年度版）による。
 ただし、上記に記載なき場合は国土交通省大臣官庁官庁監修の「公共建築工事標準仕様書」（平成28年度版）による。
- ・ 設計書に明記なくとも、機能上及び構造上当然必要と認められるものは、本工事に含む。なお、内訳書の数量は参考とし、当図面を優先する。



配置図

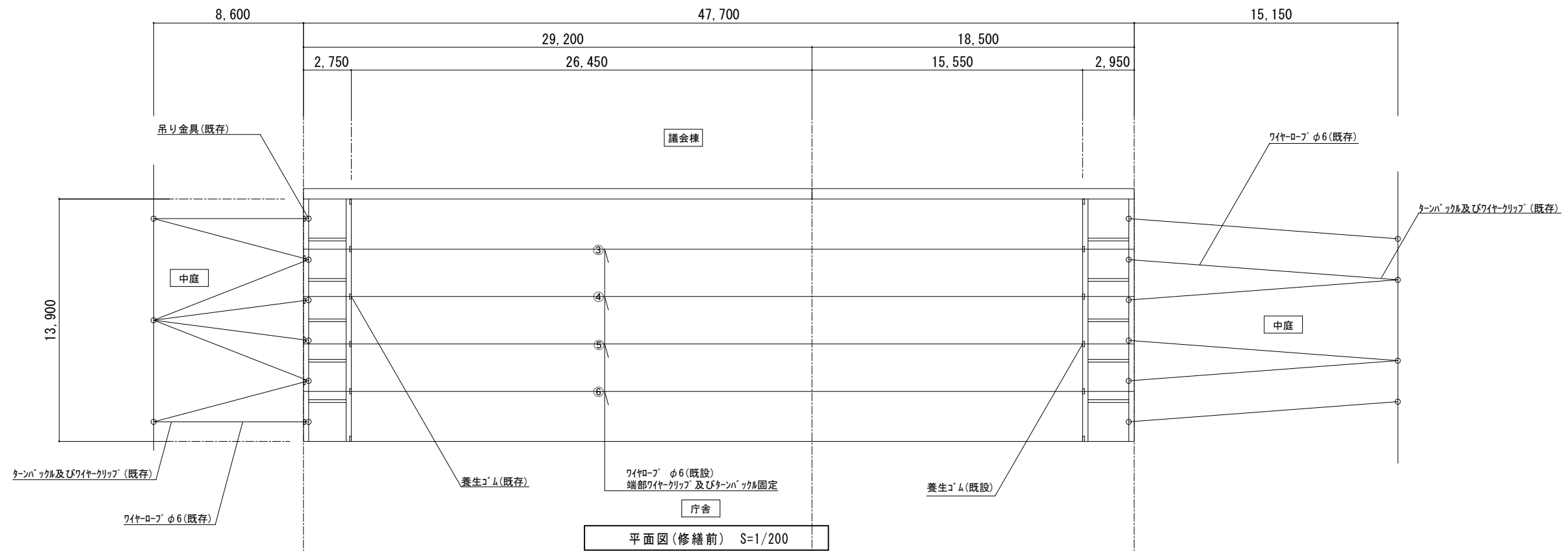
凡例
：修繕建物



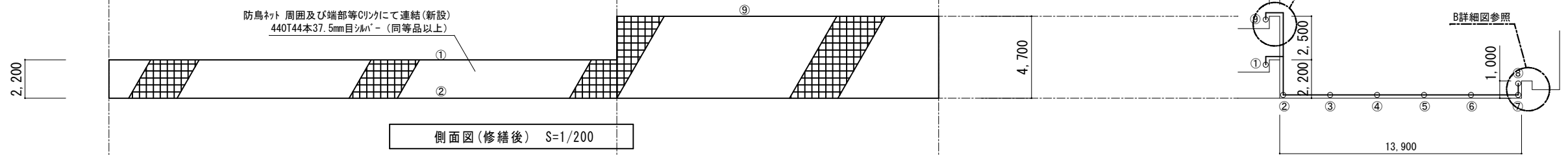
本庁舎 4F 平面図

凡例
：修繕箇所

津市役所本庁舎防鳥ネット張替修繕		縮尺	—
図面名称	付近見取図、配置図	原図	A 2
津市政策財務部財産管理課		No.	1 / 3

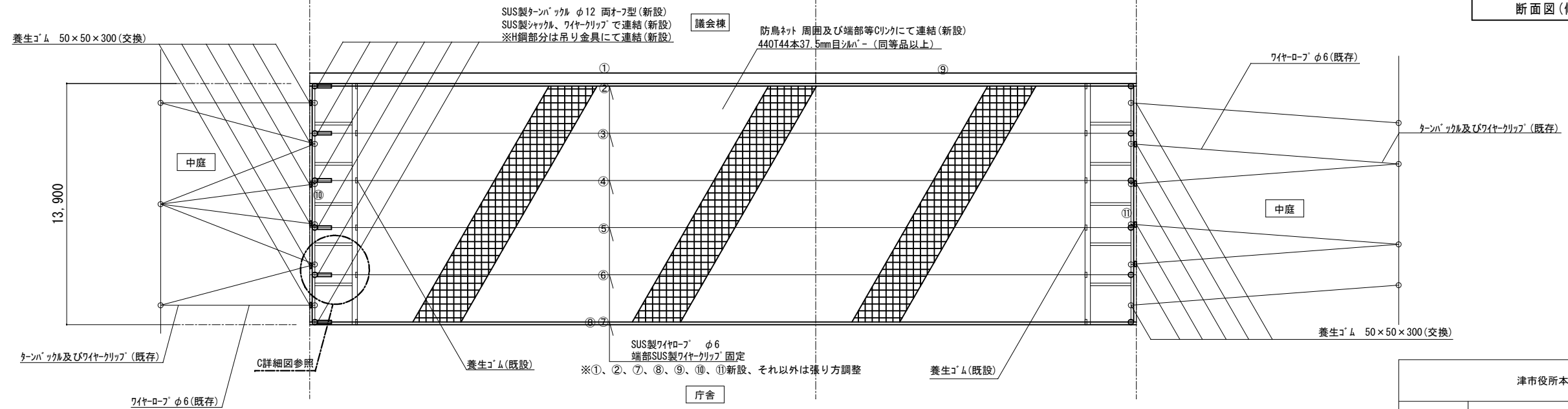


平面図 (修繕前) S=1/200



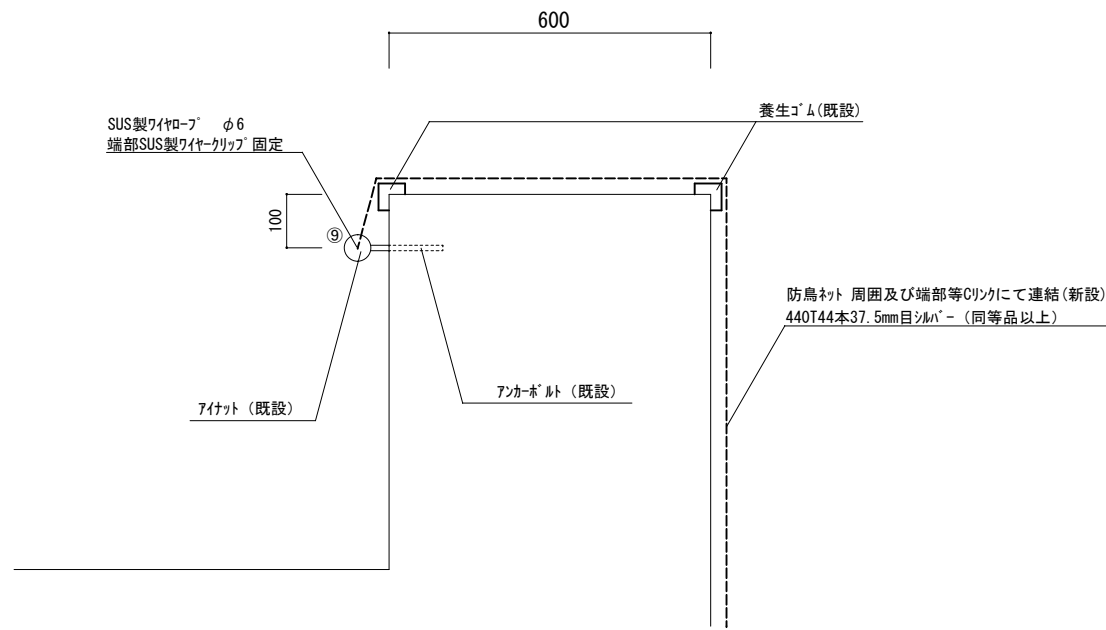
側面図 (修繕後) S=1/200

断面図 (修繕後) S=1/200

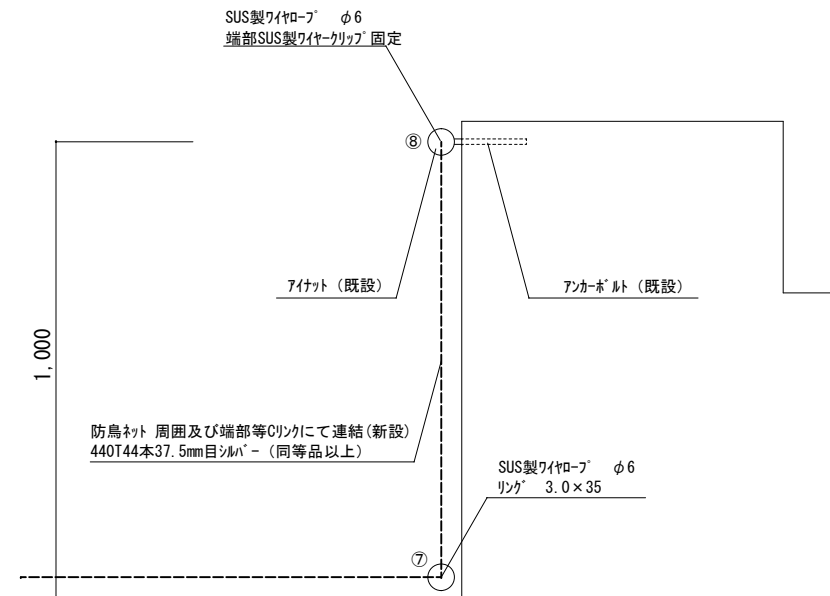


平面図 (修繕後) S=1/200

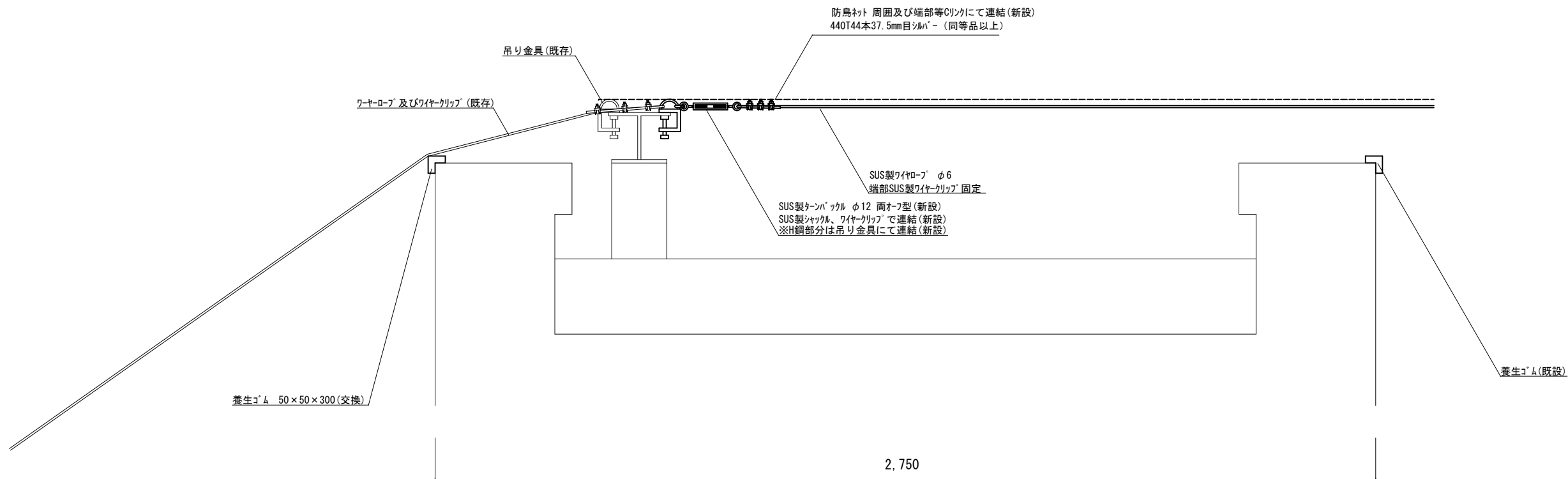
津市役所本庁舎防鳥ネット張替修繕		縮尺	1/200
図面名称	平面図 (修繕前・後)、側面図 (修繕後)、断面図 (修繕後)	原因	A 2
津市政策財務部財産管理課		No.	2 / 3



A詳細図 S=1/10



B詳細図 S=1/10



C詳細図 S=1/10

津市役所本庁舎防鳥ネット張替修繕		縮尺	1/10
図面名称	部分詳細図	原因	A 2
津市政策財務部財産管理課		No.	3/3