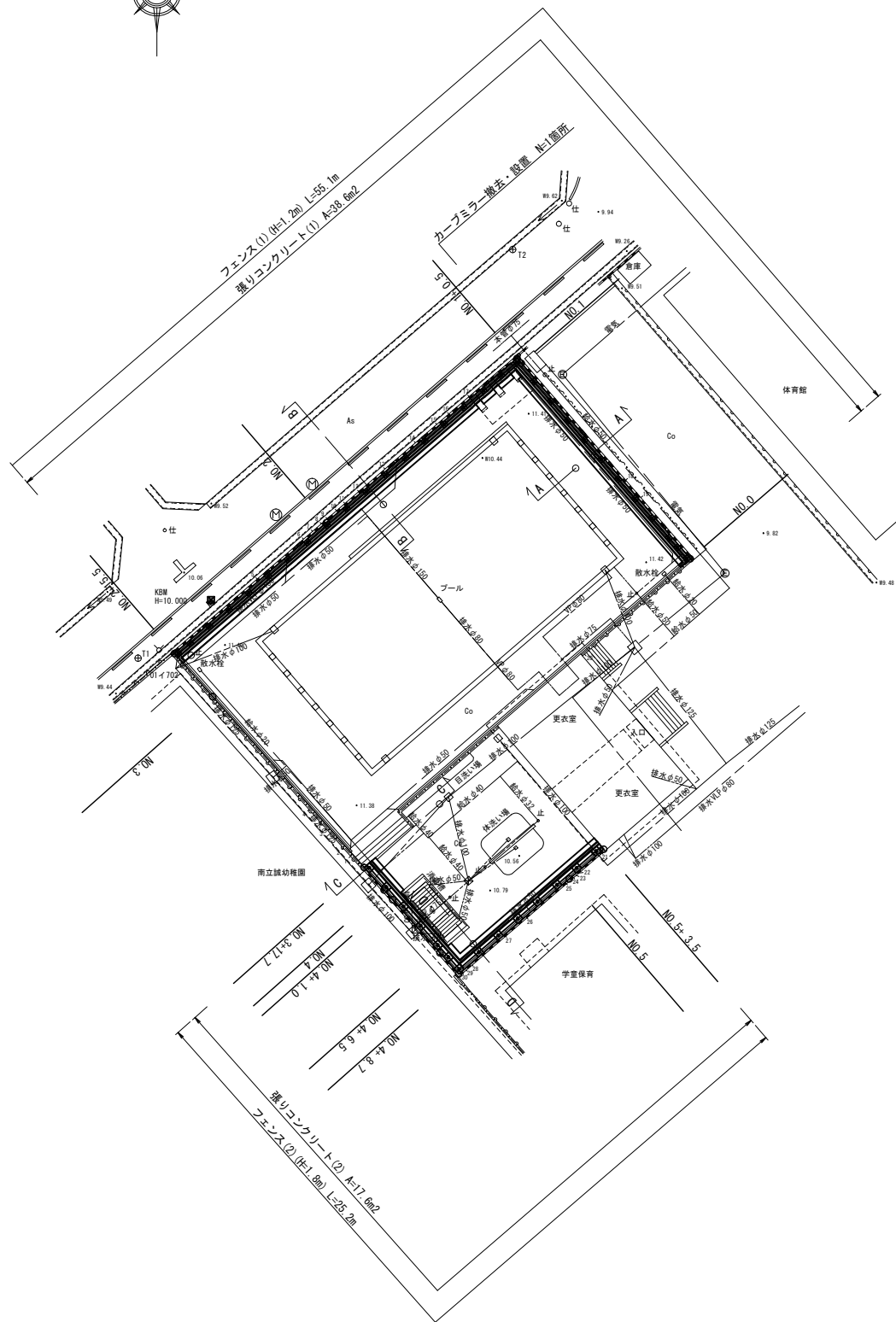
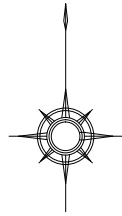


任意座標一覧表			
点名	X	Y	備考
T1	1000.000	1000.000	
T2	1031.654	1029.010	

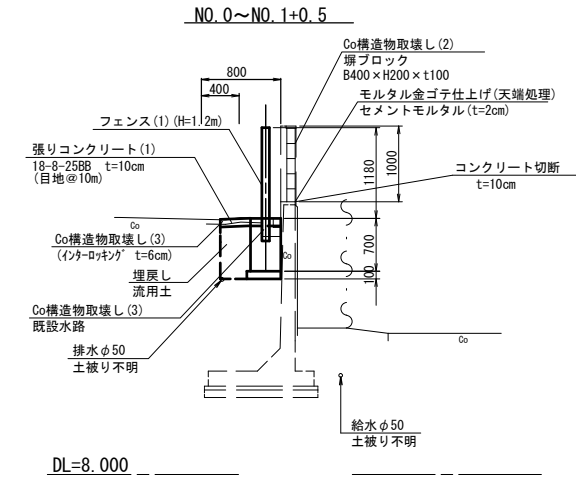
# 平面図

S=1:250



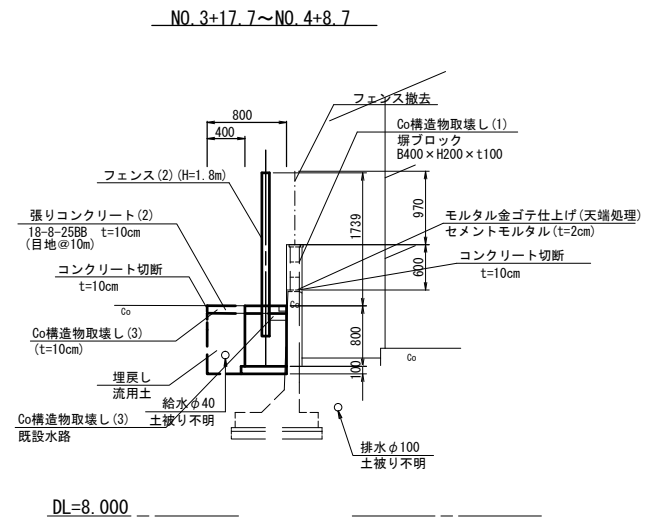
## 標準断面図(1)

S=1:50



## 標準断面図(2)

S=1:50



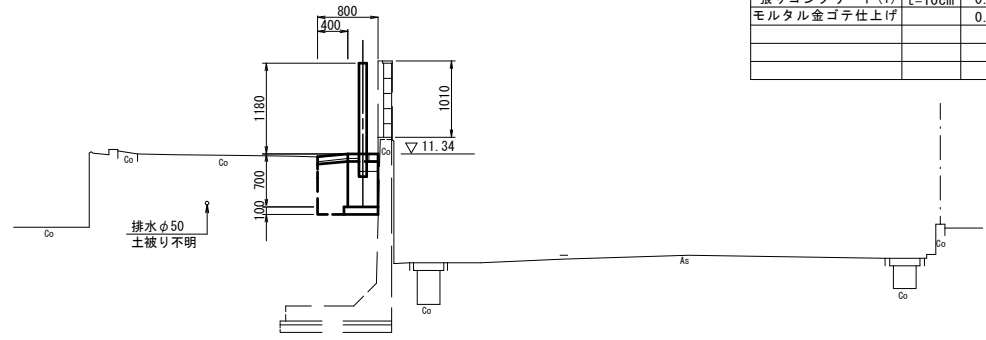
※埋設管は資料から想定し図示したもので  
施工時には、注意が必要である。  
※この図面はA1サイズを原寸とする。

津市立南立誠小学校			
工事名	平成30年度北教総補第3号 津市立南立誠小学校及び 津市立北立誠小学校フェンス設置等工事		
施工箇所名	津市桜橋二丁目及び江戸橋一丁目地内		
図面の種類	平面図・標準断面図		
縮尺	図示	図面番号	1/7
事業所名	津市建設部津北工事事務所		

# 横断図

S=1:50

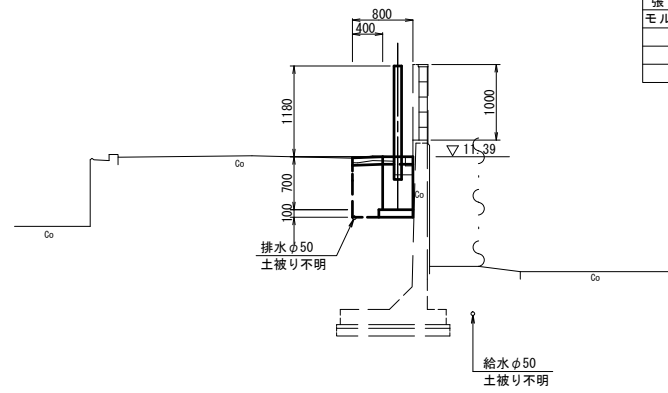
**B**  
NO. 1+0.5~NO. 2+15.5



掘削	土砂	-	m2
床掘り	土砂	-	m2
埋戻し	土砂	-	m2
Co構造物取壊し(1)	鉄筋	-	m2
Co構造物取壊し(2)	鉄筋	0.11	m2
Co構造物取壊し(3)	無筋	0.08	m2
Co構造物取壊し(4)	無筋	-	m2
張りコンクリート(1)	t=10cm	0.80	m
モルタル金ゴテ仕上げ		0.10	m

DL=8.000

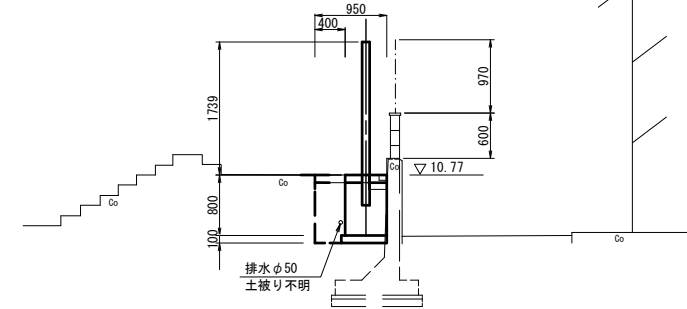
**A**  
NO. 0~NO. 1+0.5



掘削	土砂	-	m2
床掘り	土砂	-	m2
埋戻し	土砂	-	m2
Co構造物取壊し(1)	鉄筋	-	m2
Co構造物取壊し(2)	鉄筋	0.11	m2
Co構造物取壊し(3)	無筋	0.08	m2
Co構造物取壊し(4)	無筋	-	m2
張りコンクリート(1)	t=10cm	0.80	m
モルタル金ゴテ仕上げ		0.10	m

DL=8.000

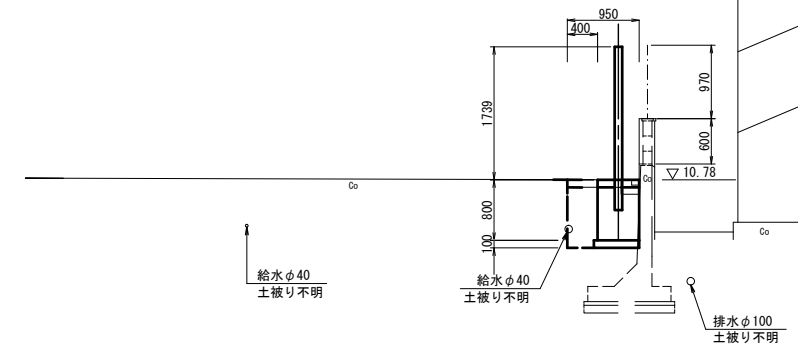
**D**  
NO. 4+8.7~NO. 5+3.5



掘削	土砂	-	m2
床掘り	土砂	-	m2
埋戻し	土砂	-	m2
Co構造物取壊し(1)	鉄筋	0.07	m2
Co構造物取壊し(2)	鉄筋	-	m2
Co構造物取壊し(3)	無筋	0.11	m2
Co構造物取壊し(4)	無筋	-	m2
張りコンクリート(2)	t=10cm	0.95	m
モルタル金ゴテ仕上げ		0.10	m

DL=8.000

**C**  
NO. 3+17.7~NO. 4+ 8.7



掘削	土砂	-	m2
床掘り	土砂	-	m2
埋戻し	土砂	-	m2
Co構造物取壊し(1)	鉄筋	0.07	m2
Co構造物取壊し(2)	鉄筋	-	m2
Co構造物取壊し(3)	無筋	0.11	m2
Co構造物取壊し(4)	無筋	-	m2
張りコンクリート(2)	t=10cm	0.95	m
モルタル金ゴテ仕上げ		0.10	m

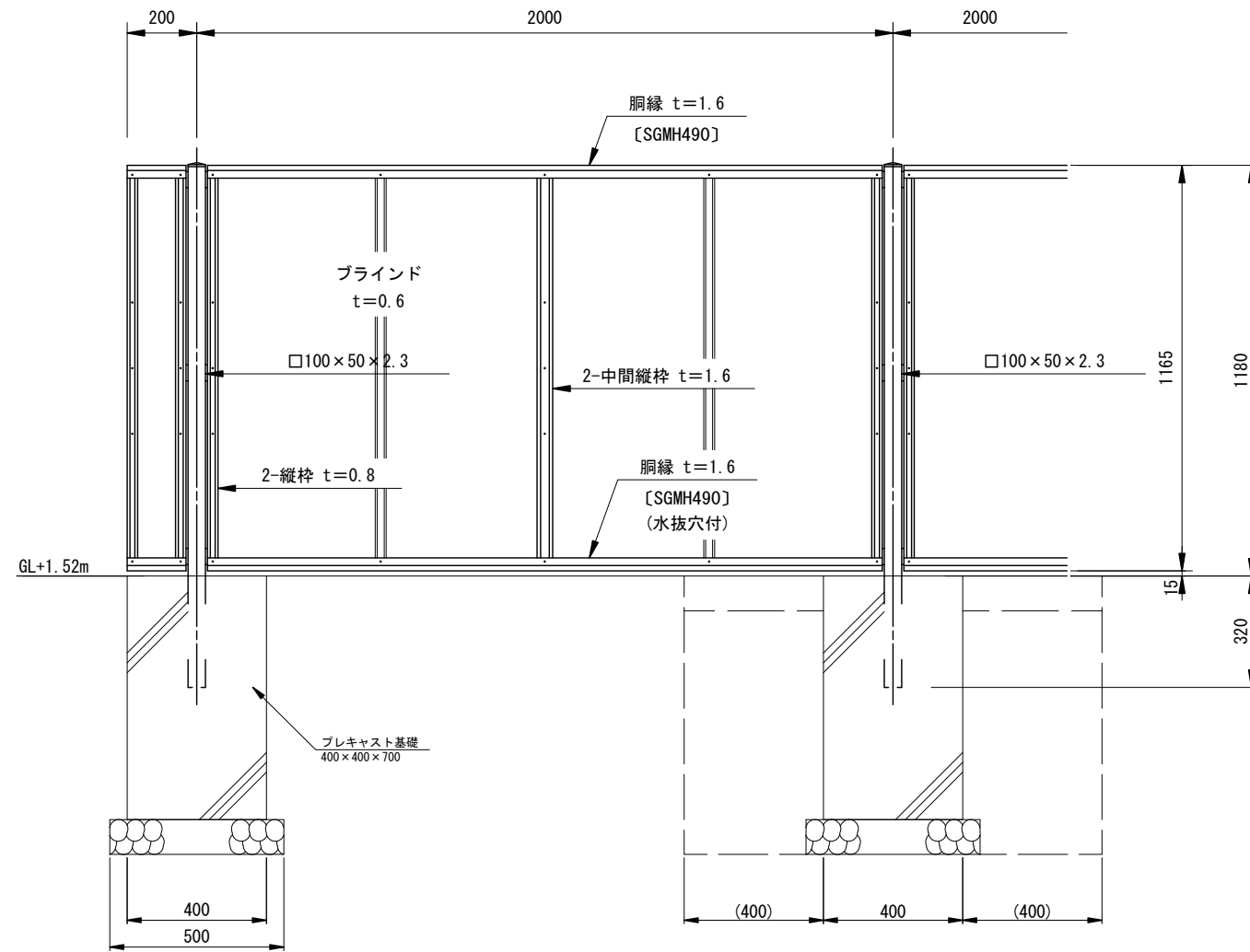
DL=8.000

※この図面はA1サイズを原寸とする。  
津市立南立誠小学校

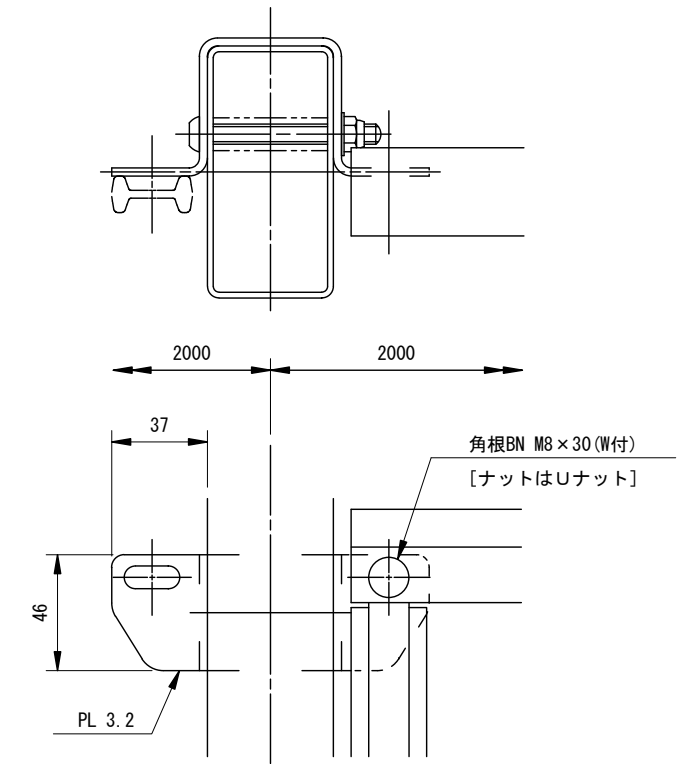
工事名	平成30年度北勢給排水3号 津市立南立誠小学校及び 津市立北立誠小学校フェンス設置等工事		
施工箇所名	津市桜橋二丁目及び江戸橋一丁目地内		
図面の種類	横断図		
縮尺	S=1:50	図面番号	2/7
事業所名	津市建設部津北工事事務所		

# 各種工法図(1)

フェンス(1)正面図・断面図 S=1:10  
AM-1200-M同等品以上



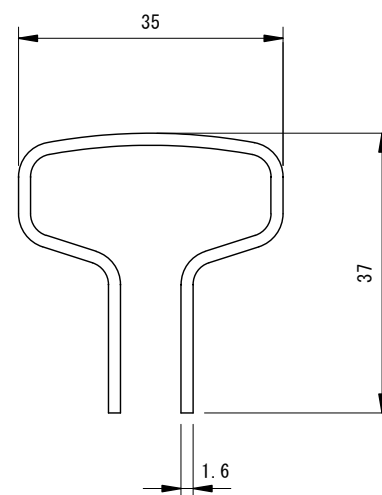
パネル取付図 S=1:1.5



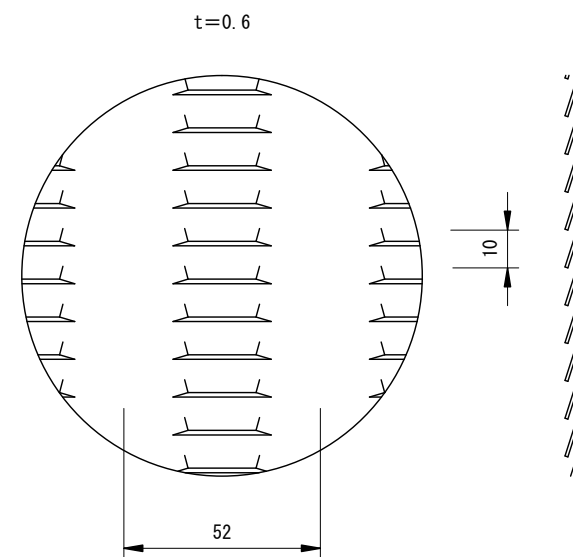
設計条件  
 設計荷重・・・建築基準法・同施行令(平成12年6月)に基づく風圧力に依る。  
 基準風速・・・3.4m/sec  
 地表面粗度区分・・・Ⅲ  
 基礎条件・・・許容地耐力 100kN/m<sup>2</sup>

- 備考
1. 外装は亜鉛・アルミ・マグネシウム合金めっきの上高耐候性樹脂粉体塗装とする。但し、ボルト・ナットは溶融亜鉛めっきの上防錆着色処理とする。
  2. ブラインドの目の向きは設置前に打合せ確認すること。
  3. フェンスの色はグレーベージュとする。
  4. 目隠しフェンスの加工費は材料費に含むものとし、設計変更の対象としない。

胴縁断面図 S=2:1



XAブラインド部詳細図 S=1:1



フェンス(1) (H=1.2m) 数量表 10m当り

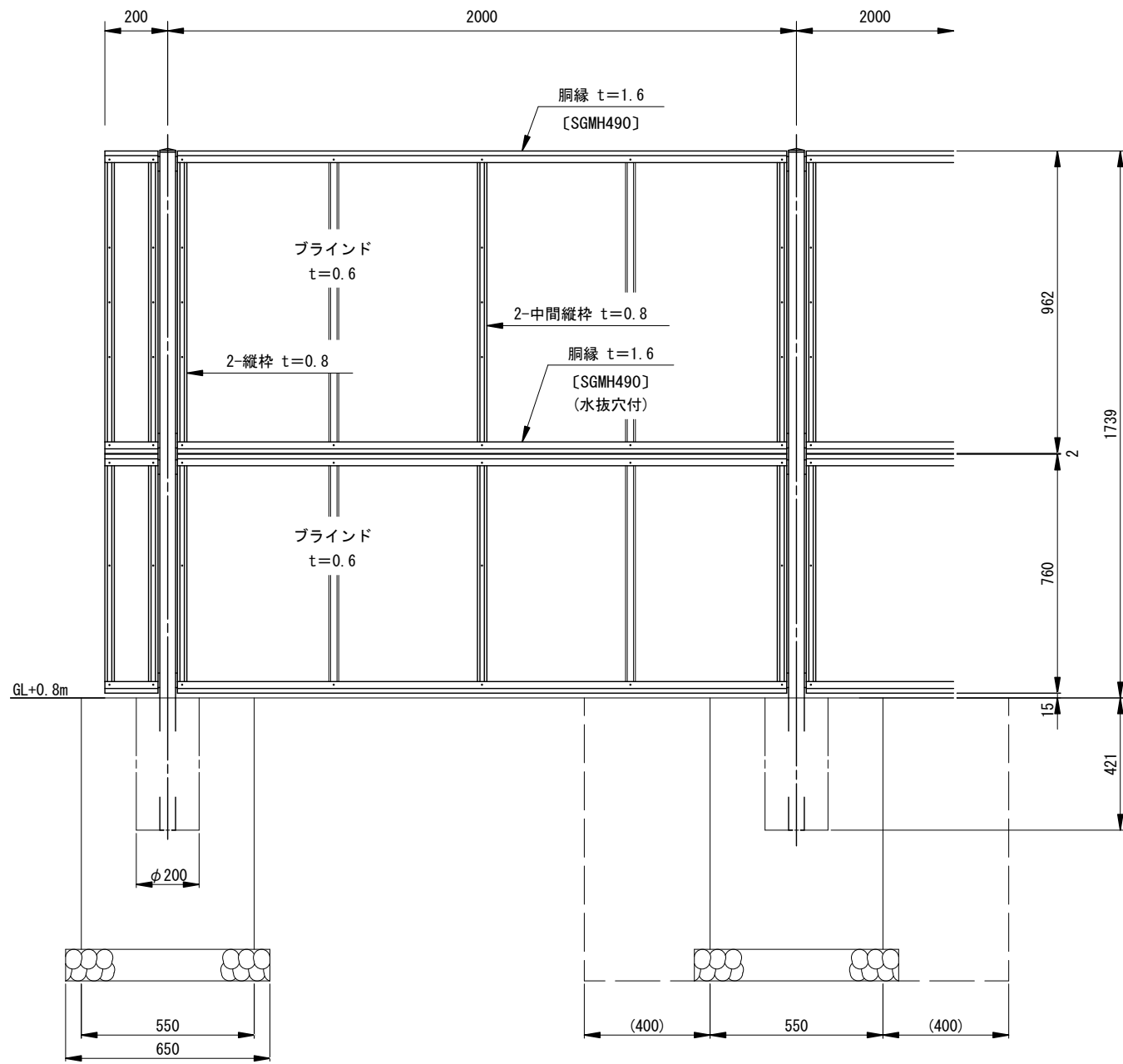
名称	規格	単位	数量	摘要
フェンス	目隠しフェンス (H=1.2m)	m	10.00	グレーベージュ
基礎ブロック設置	400×400×700	個	5.00	
基礎砕石	RC-40 t=10cm	m <sup>2</sup>	1.13	
床掘り		m <sup>3</sup>	3.55	基礎ブロック設置に含む
埋戻し		m <sup>3</sup>	2.77	基礎ブロック設置に含む
残土等処分		m <sup>3</sup>	0.47	
基面整正		m <sup>2</sup>	1.13	基礎ブロック設置に含む

※この図面はA1サイズを原寸とする。  
津市立南立誠小学校

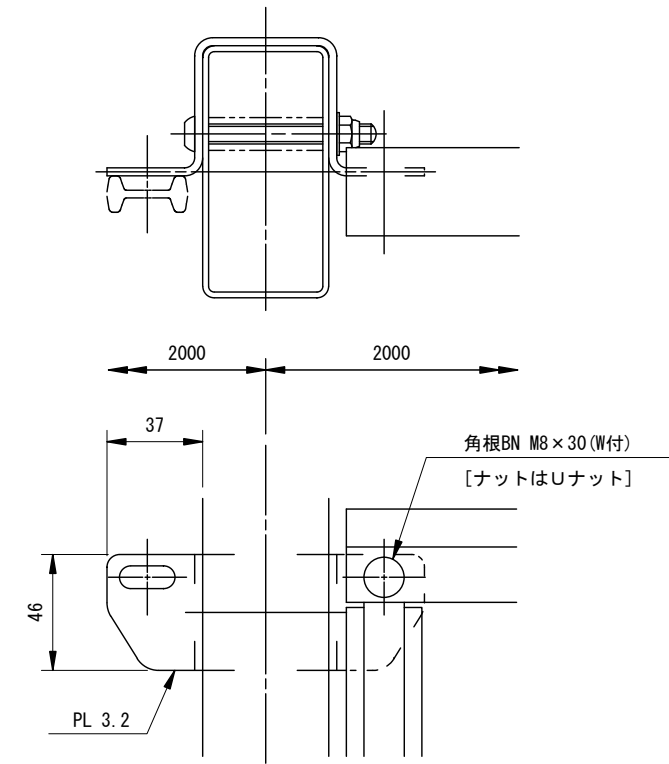
工事名	平成30年度北條総補第3号 津市立南立誠小学校及び 津市立北立誠小学校フェンス設置等工事
施工箇所名	津市桜橋二丁目及び江戸橋一丁目地内
図面の種類	各種工法図(1)
縮尺	図示 図面番号 3/7
事業所名	津市建設部津北工事事務所

# 各種工法図(2)

フェンス(2)正面図・断面図 S=1:10  
AM-1800-M同等品以上



パネル取付図 S=1:1.5



設計条件

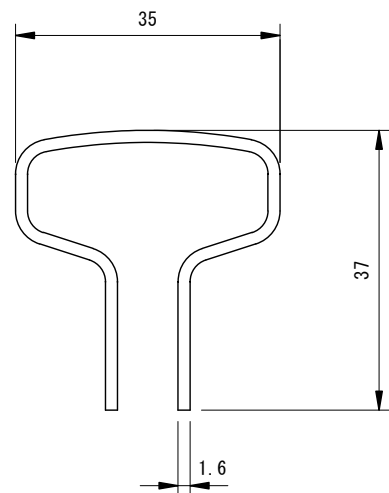
設計荷重・・・建築基準法・同施行令(平成12年6月)に基づく風圧力に依る。  
基準風速・・・3.4m/sec  
地表面粗度区分・・・Ⅲ

基礎条件・・・許容地耐力 100kN/m<sup>2</sup>

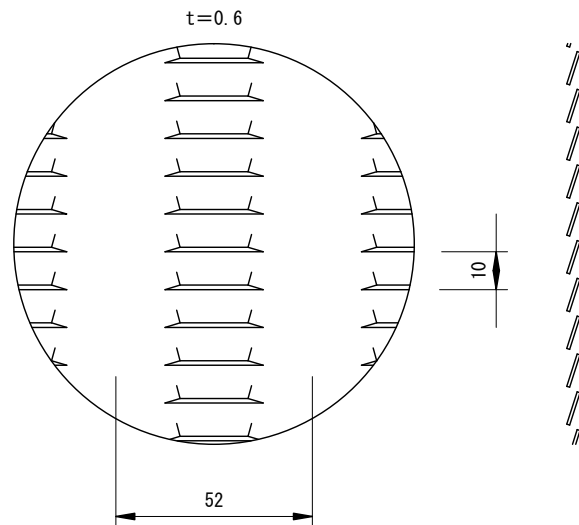
備考

1. 外装は亜鉛・アルミ・マグネシウム合金めっきの上高耐候性樹脂粉末塗装とする。但し、ボルト・ナットは溶融亜鉛めっきの上防錆着色処理とする。
2. ブラインドの目の向きは設置前に打合せ確認すること。
3. フェンスの色はグレーベージュとする。
4. 目隠しフェンスの加工費は材料費に含むものとし、設計変更の対象としない。

胴縁断面図 S=2:1



ブラインド部詳細図 S=1:1



フェンス(2)(H=1.8m)数量表

名称	規格	単位	数量	摘要
フェンス	目隠しフェンス (H=1.8m)	m	10.00	グレーベージュ
コンクリート	18-8-40BB	m <sup>3</sup>	1.14	
型枠		m <sup>2</sup>	6.60	
円形型枠	φ200 L=0.421m	m	2.11	0.421×5=2.11
基礎砕石	RC-40 t=10cm	m <sup>2</sup>	1.95	
床掘り		m <sup>3</sup>	5.13	
埋戻し	洗用土	m <sup>3</sup>	3.88	
残土等処分		m <sup>3</sup>	0.82	
基面整正		m <sup>2</sup>	1.95	床掘りに含む
小運搬(1)	土砂	m <sup>3</sup>	0.82	

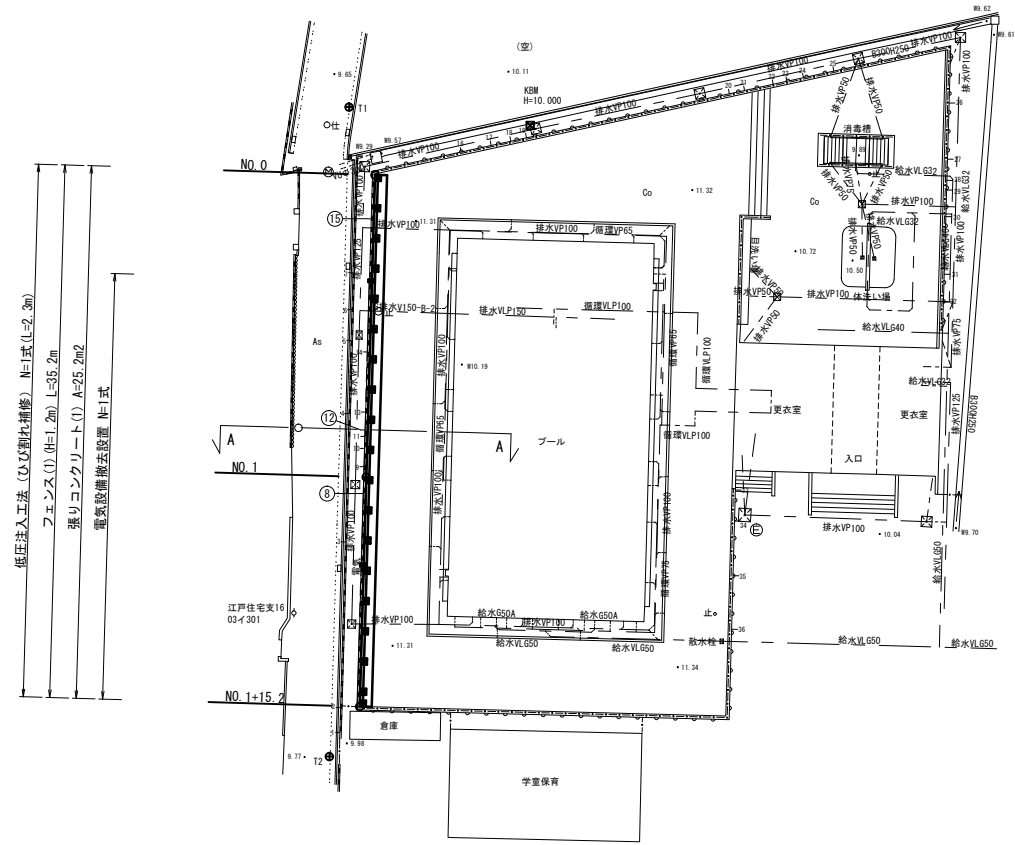
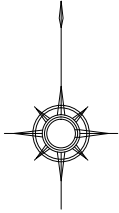
※この図面はA1サイズを原寸とする。  
津市立南立誠小学校

工事名	平成30年度北勢総補第3号 津市立南立誠小学校及び 津市立北立誠小学校フェンス設置等工事
施工箇所名	津市桜橋二丁目及び江戸橋一丁目地内
図面の種類	各種工法図(2)
縮尺	図示 図面番号 4/7
事業所名	津市建設部津北工事事務所

# 平面図

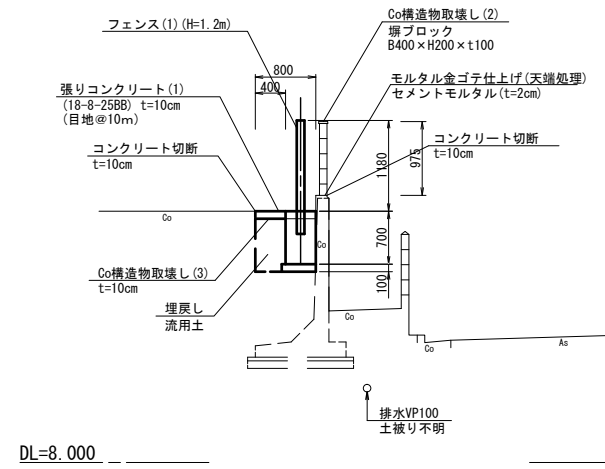
S=1:250

任意座標一覧表			
点名	X	Y	備考
T1	1000.000	1000.000	
T2	957.045	998.693	



# 標準断面図

S=1:50

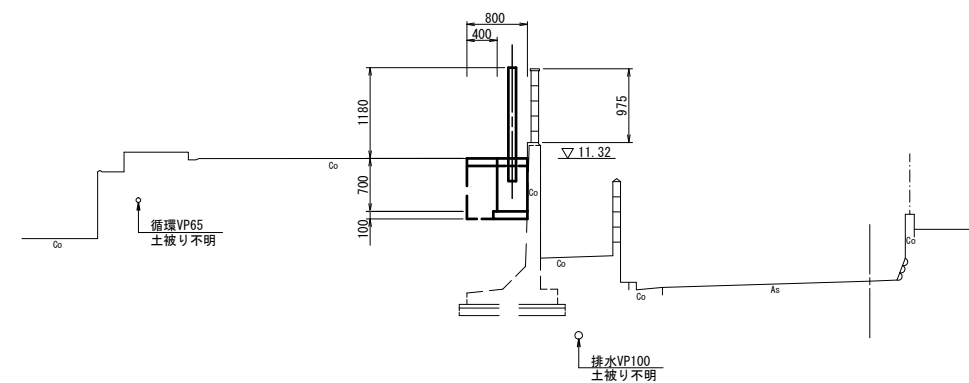


DL=8.000

# 横断面図

S=1:50

A  
NO. 0~NO. 1+15.2



DL=8.000

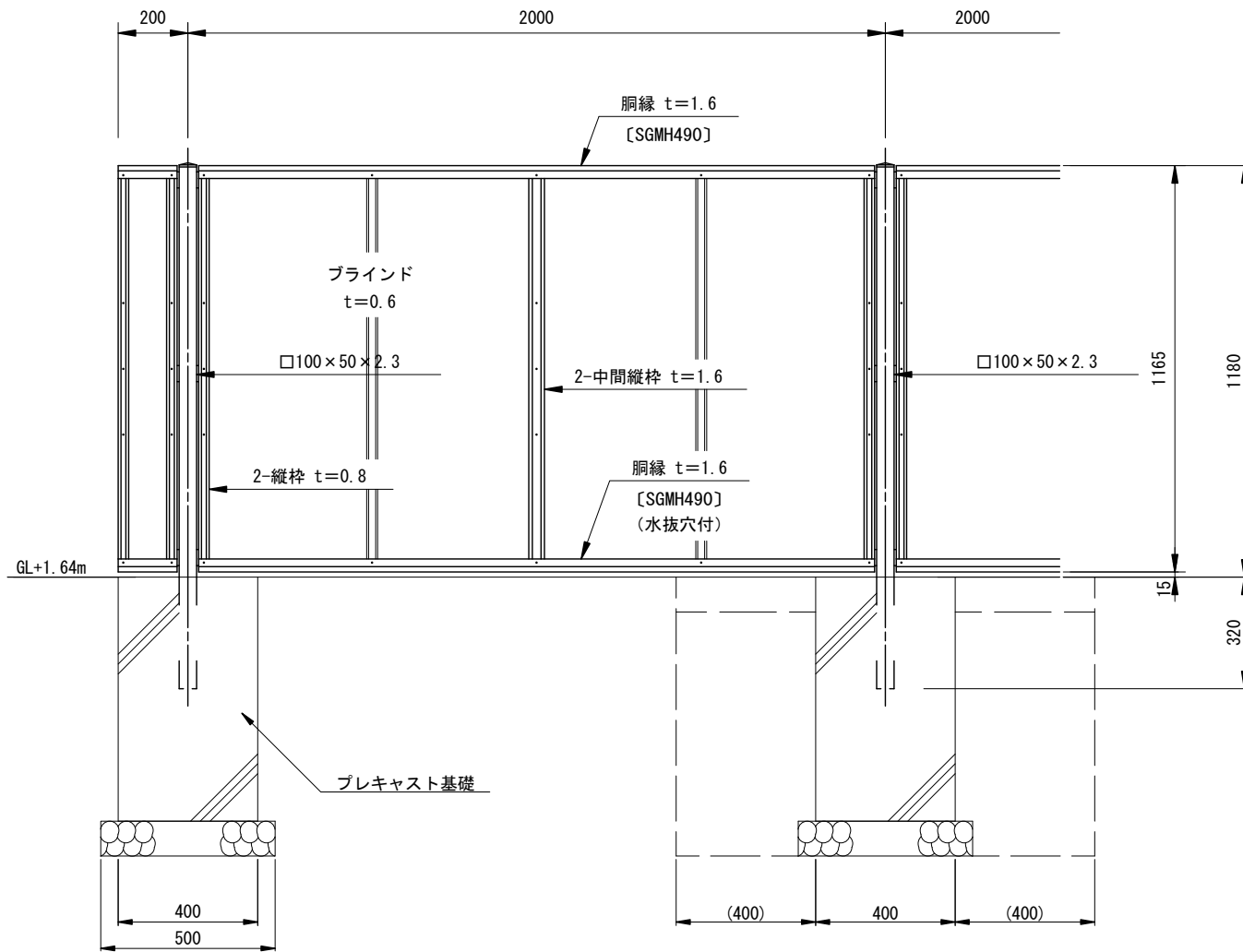
掘削	土砂	-	m <sup>2</sup>
床掘り	土砂	-	m <sup>2</sup>
埋戻し	土砂	-	m <sup>2</sup>
Co構造物取壊し(1)	鉄筋	-	m <sup>2</sup>
Co構造物取壊し(2)	鉄筋	0.10	m <sup>2</sup>
Co構造物取壊し(3)	無筋	0.08	m <sup>2</sup>
Co構造物取壊し(4)	無筋	-	m <sup>2</sup>
張りコンクリート(1)	t=10cm	0.80	m
モルタル金ゴテ仕上げ		0.10	m

※埋設管は資料から想定し図示したもので  
 施工時には、注意が必要である。  
 ※この図面はA1サイズを原寸とする。

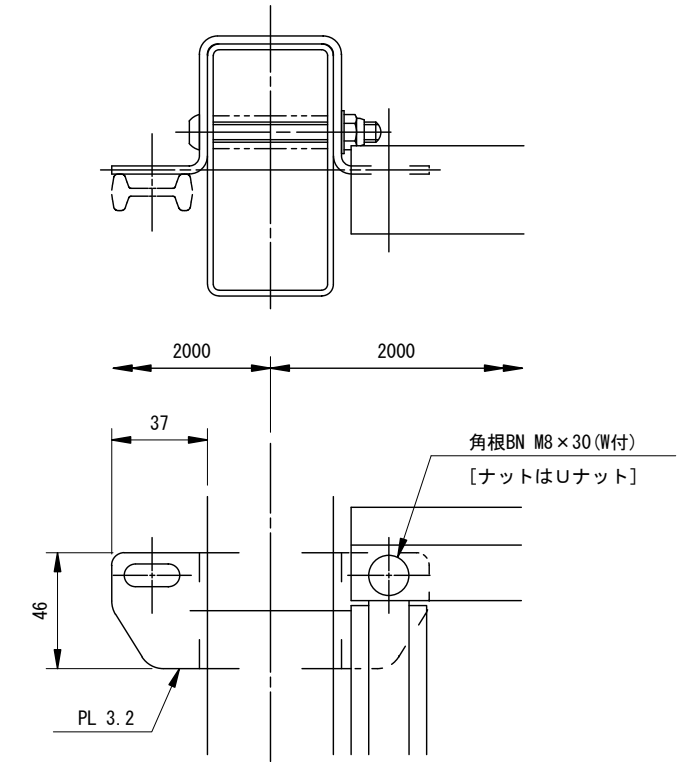
津市立北立誠小学校			
工事名	平成30年度北教総補第3号 津市立南立誠小学校及び 津市立北立誠小学校フェンス設置等工事		
施工箇所名	津市桜橋二丁目及び江戸橋一丁目内		
図面の種類	平面図・標準断面図・横断面図		
縮尺	S=1:250	図面番号	5/7
事業所名	津市建設部 津北工事事務所		

# 各種工法図

フェンス (1) 正面図・断面図 S=1:10  
AM-1200-M同等品以上



パネル取付図 S=1:1.5



設計条件

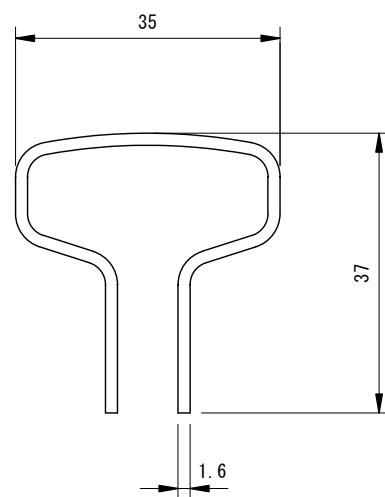
設計荷重・・・建築基準法・同施行令（平成12年6月）に基づく風圧力に依る。  
基準風速・・・3.4 m/sec  
地表面粗度区分・・・Ⅲ

基礎条件・・・許容地耐力 100 kN/m<sup>2</sup>

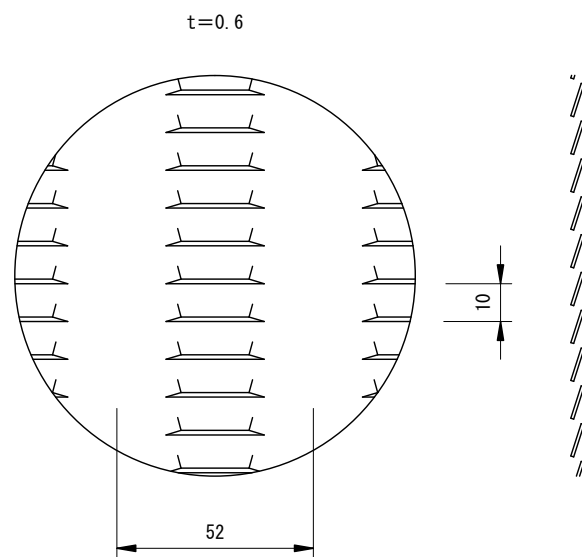
備考

1. 外装は亜鉛・アルミ・マグネシウム合金めっきの上高耐候性樹脂粉体塗装とする。但し、ボルト・ナットは溶融亜鉛めっきの上防錆着色処理とする。
2. ブラインドの目の向きは設置前に打合せ確認すること。
3. フェンスの色はグレーベージュとする。
4. 目隠しフェンスの加工費は材料費に含むものとし、設計変更の対象としない。

胴縁断面図 S=2:1



ブラインド部詳細図 S=1:1



フェンス (1) (H=1.2m) 数量表 10m当り

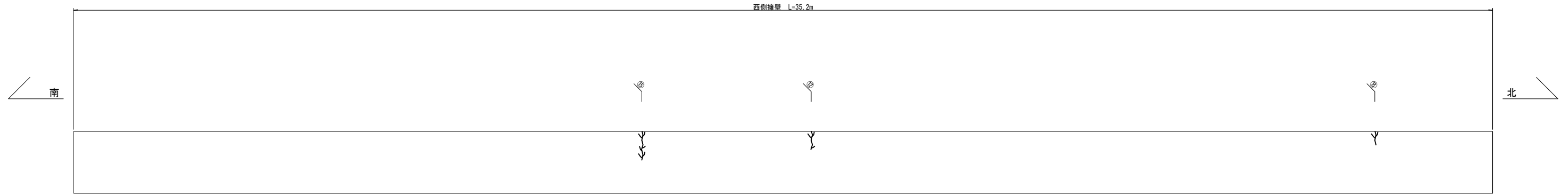
名称	規格	単位	数量	摘要
フェンス	目隠しフェンス (H=1.2m)	m	10.0	グレーベージュ
基礎ブロック設置	400×400×700	個	5.0	
基礎砕石	RC-40, t=10cm	m <sup>2</sup>	1.13	
床掘り		m <sup>3</sup>	3.36	基礎ブロック設置に含む
埋戻し		m <sup>3</sup>	2.77	基礎ブロック設置に含む
残土等処分		m <sup>3</sup>	0.28	
基面整正		m <sup>2</sup>	1.13	基礎ブロック設置に含む

※この図面はA1サイズを原寸とする。  
津市立北立誠小学校

工事名	平成30年度北勢給水第3号 津市立南立誠小学校及び 津市立北立誠小学校フェンス設置等工事
施工箇所名	津市桜橋二丁目及び江戸橋一丁目地内
図面の種類	各種工法図
縮尺	図示 図面番号 6/7
事業所名	津市建設部 津北工事事務所

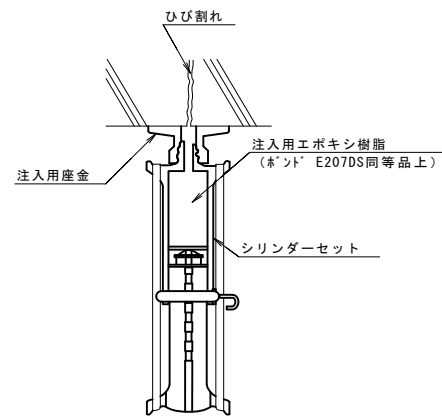
# 低圧注入工法（ひび割れ補修）詳細図

S=1:50

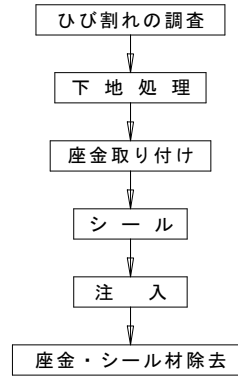


	ひび割れ長 (m)	ひび割れ幅 (mm)
⑧	1.50	0.30
⑫	0.35	0.40
⑮	0.45	0.70

## 低圧注入工法



### ・ 施工フローチャート



- ※ 特記事項
- ・ 座金取り付け位置の決定は、ひび割れ、状況に応じて注入位置を決定する。
  - ・ シール材は、養生して効果を確認する。
  - ・ 注入用樹脂の硬化（24時間以上養生）後、シリンダーを除去する。

低圧注入工法（ひび割れ補修）数量表 1式当り (L=2.30m)

名称	規格	単位	数量	摘要
注入材	エポキシ樹脂系	kg	0.06	ロス率含む
シール材	エポキシ樹脂系	kg	0.13	ロス率含む
低圧注入器具		個	8	

※この図面はA1サイズを原寸とする。

津市立北立誠小学校			
工事名	平成30年度北立誠補第3号 津市立南立誠小学校及び 津市立北立誠小学校フェンス設置等工事		
施工箇所名	津市桜橋二丁目及び江戸橋一丁目地内		
図面の種類	低圧注入工法（ひび割れ補修）詳細図		
縮尺	S=1:50	図面番号	7/7
事業所名	津市建設部 津北工事事務所		