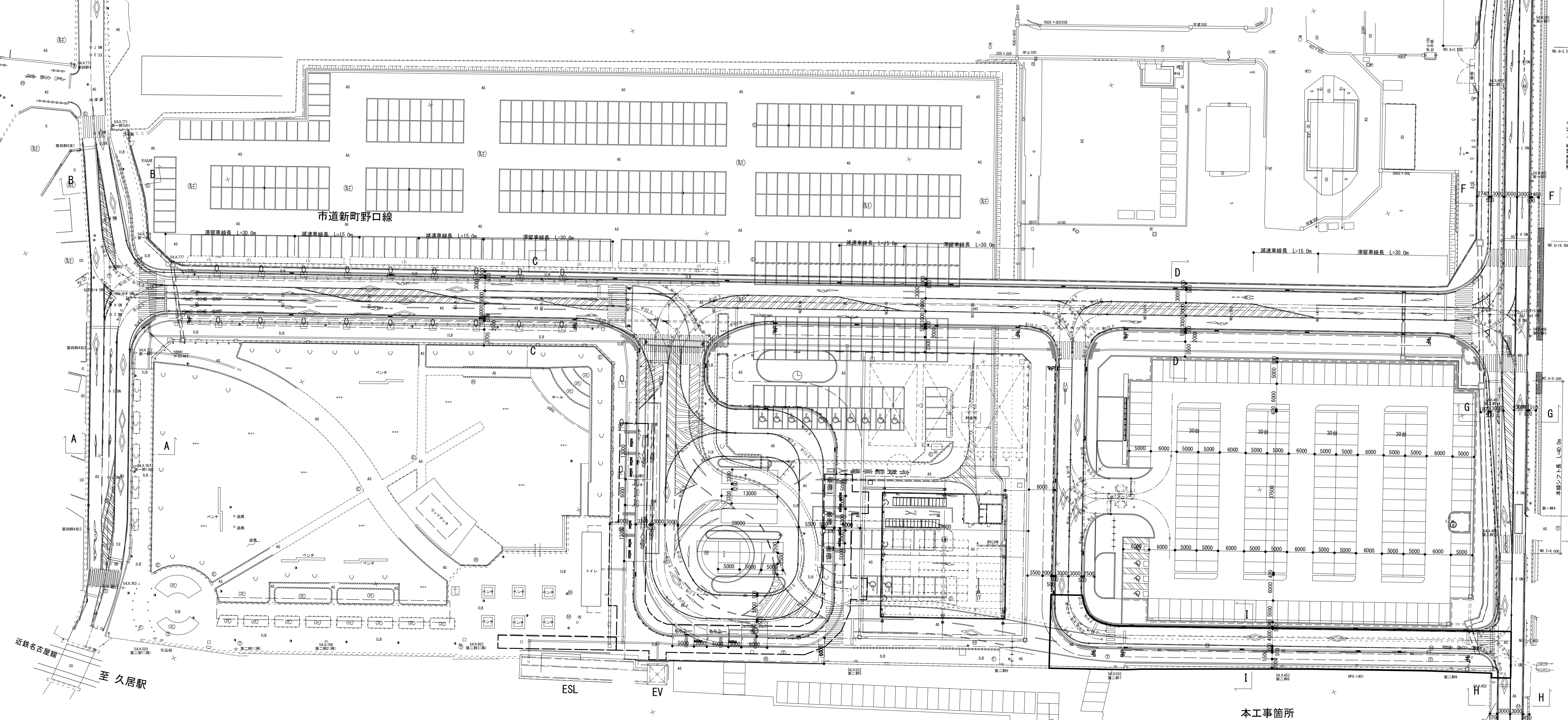
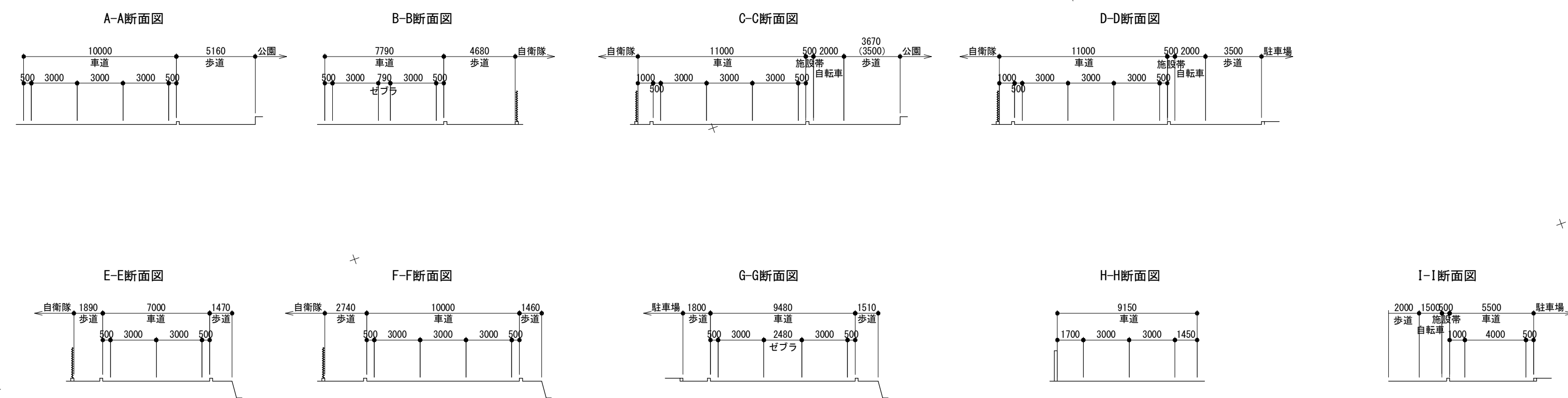


計画平面図

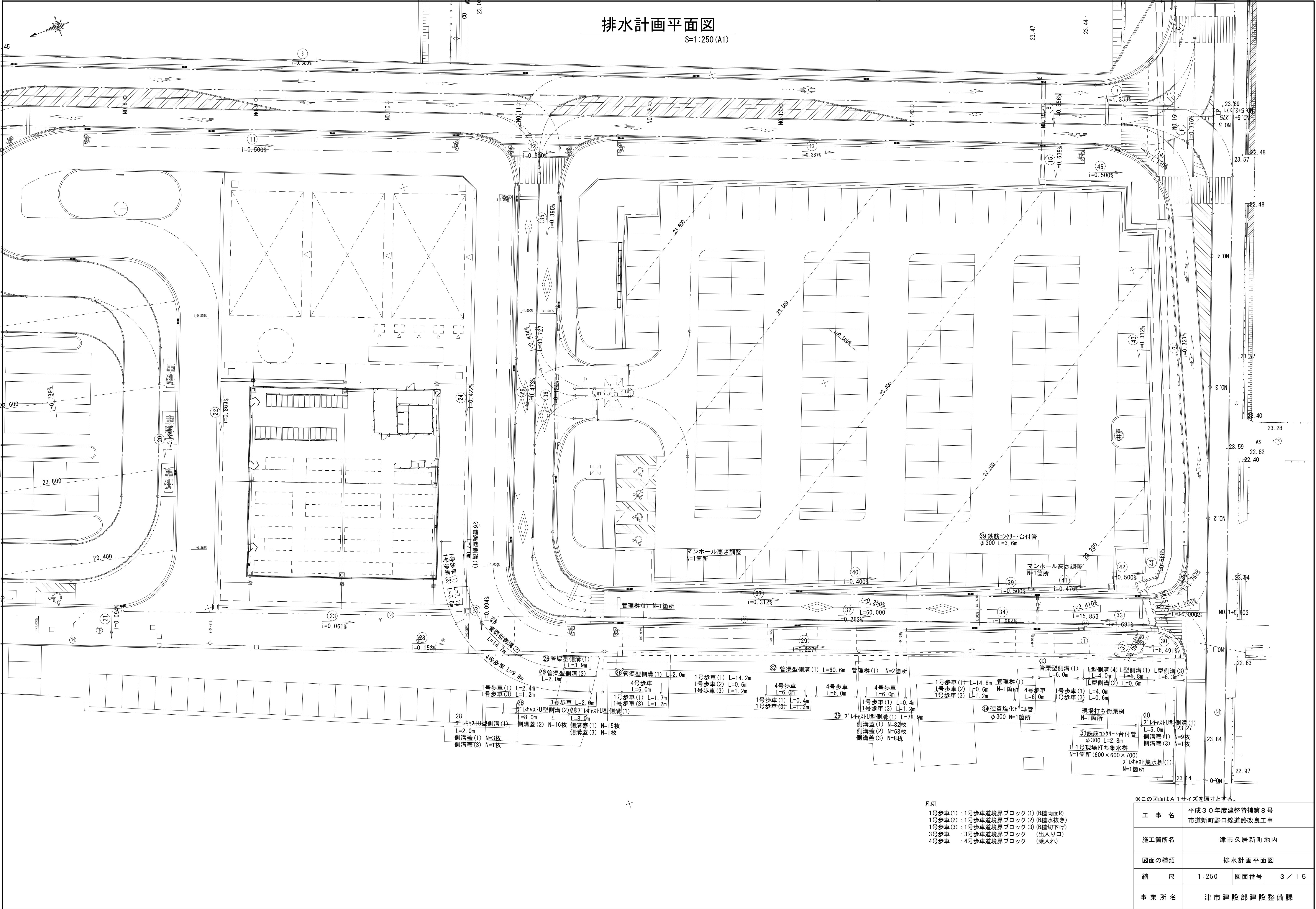
S=1:500(A1)

路線名	市道新町城山口線	市道新町野口線	県道144号線
道路区分	第4種第3級	第4種第3級	第4種第2級
設計速度	V=30km/h	V=30km/h	V=40km/h



※この図面はA 1サイズを原寸とする。

工 事 名	平成30年度建整特補第8号 市道新町野口線道路改良工事		
施工箇所名	津市久居新町地内		
図面の種類	計画平面図		
縮 尺	1:500	図面番号	1 / 15
事業所名	津市建設部建設整備課		



排水計画平面図

S=1:250 (A1)

凡例

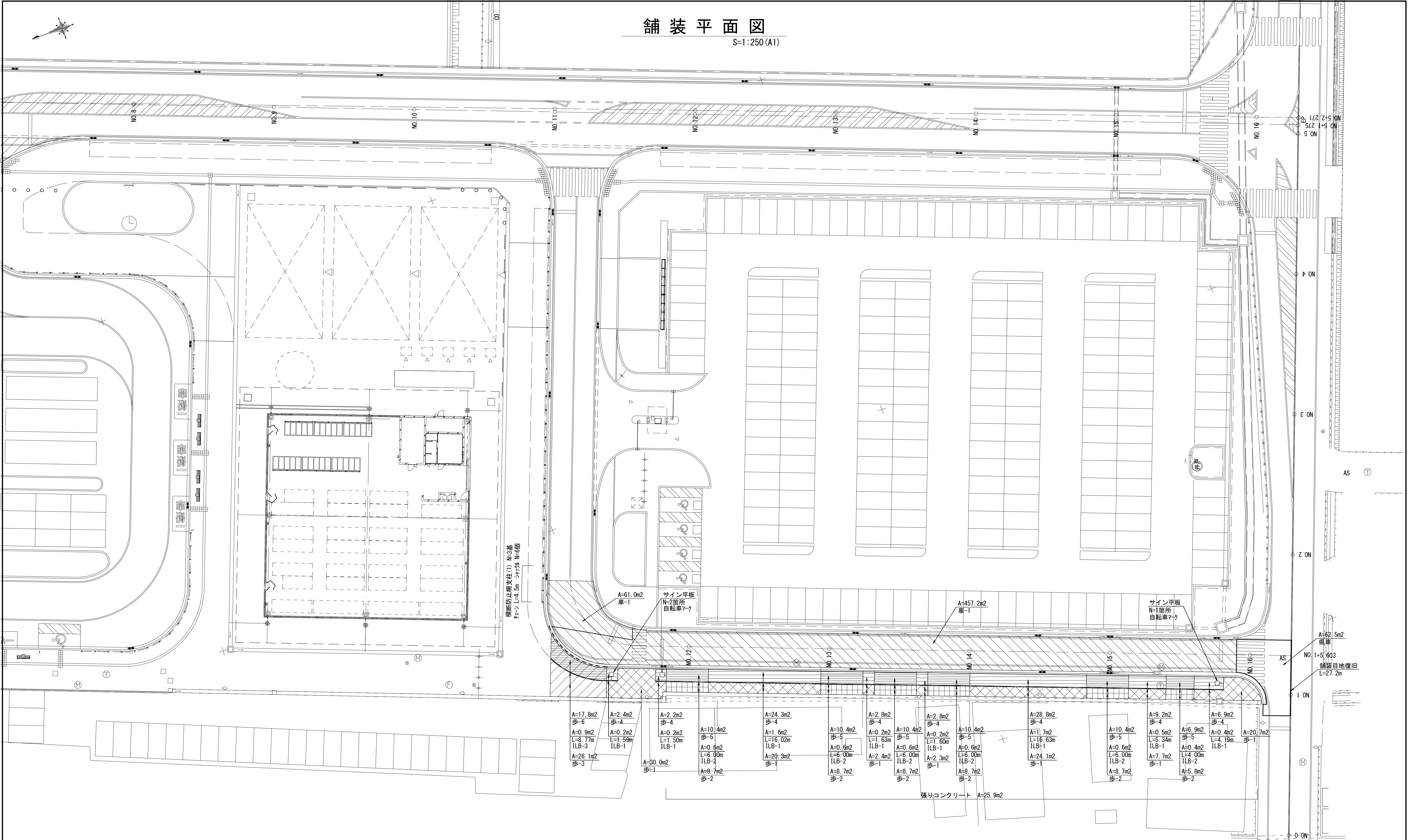
- 1号歩車 (1) : 1号歩車道境界ブロック (1) (B種両面R)
- 1号歩車 (2) : 1号歩車道境界ブロック (2) (B種水抜き)
- 1号歩車 (3) : 1号歩車道境界ブロック (3) (B種切下げ)
- 3号歩車 : 3号歩車道境界ブロック (出入り口)
- 4号歩車 : 4号歩車道境界ブロック (乗入れ)

※この図面はA1サイズを標準とする。

工 事 名	平成30年度建整特補第8号 市道新町野口線道路改良工事		
施工箇所名	津市久居新町地内		
図面の種類	排水計画平面図		
縮 尺	1:250	図面番号	3 / 15
事業所名	津市建設部建整整備課		

舗装平面図

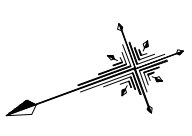
S=1:250 (A1)



名称	凡例	規格	数量	名称	凡例	規格	数量	名称	凡例	規格	数量
アスファルト舗装工		車道舗装-1	518.2m2	ブロック舗装工		歩道舗装-1(一般部)	107.5m2	ブロック舗装工		ILB-1(一般部) 白線	5.0m2
		県道車道舗装	62.5m2			歩道舗装-2(乗入部1)	49.3m2			ILB-2(乗入部1) 白線	3.4m2
						歩道舗装-3(乗入部2)	26.1m2			ILB-3(乗入部2) 白線	0.9m2
						歩道舗装-4(一般部・自転車) 青	79.4m2			サイン平板 600×600 自転車マーク	3箇所
						歩道舗装-5(乗入部1・自転車) 青	58.9m2				
						歩道舗装-6(乗入部2・自転車) 青	17.8m2				

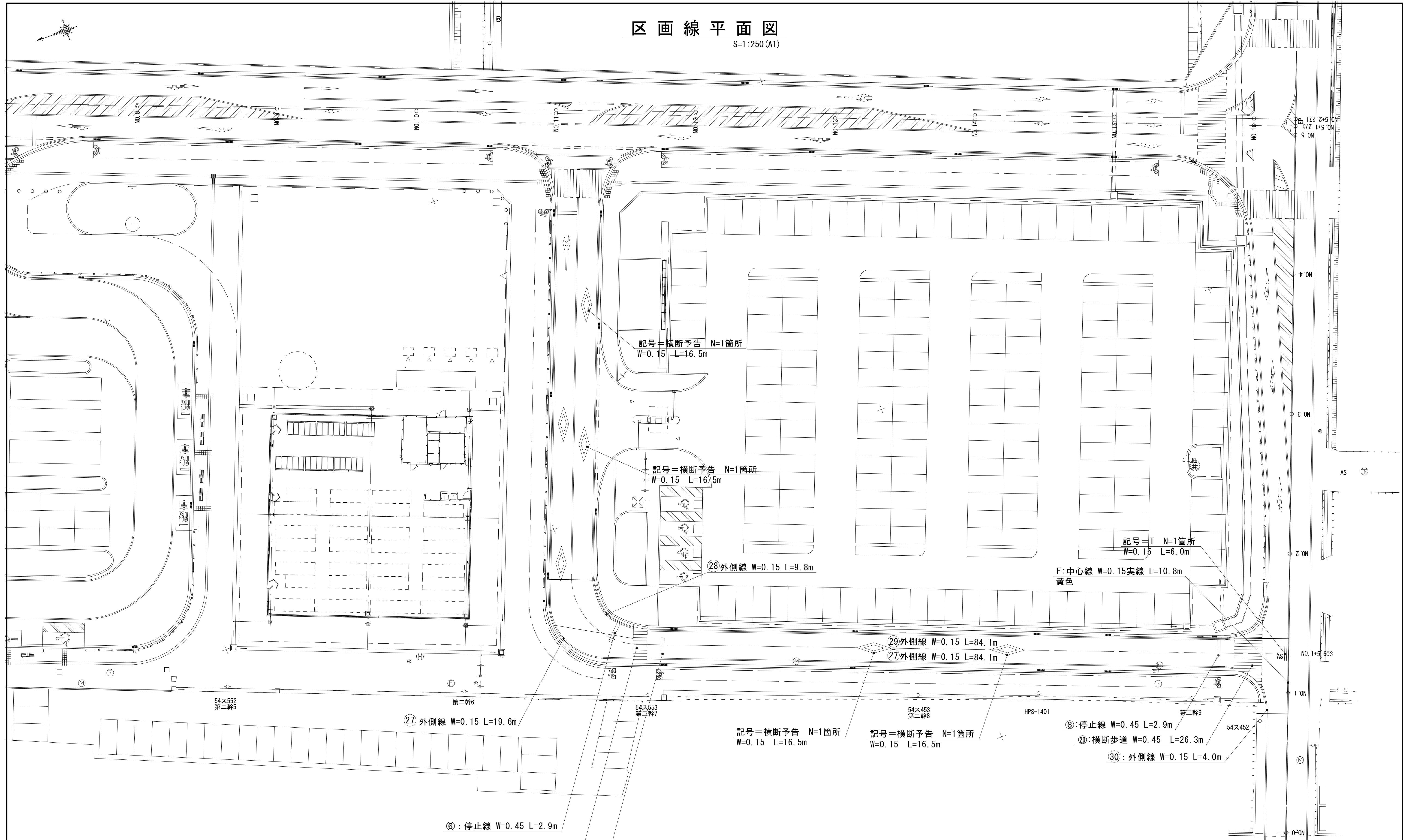
※この図面はA1サイズを原寸とする。

工事名	平成30年度建整特補第8号 市道新町野口線道路改良工事		
施工箇所名	津市久居新町地内		
図面の種類	舗装平面図		
縮尺	1:250	図面番号	4 / 15
事業所名	津市建設部建設整備課		



区画線平面図

S=1:250 (A1)



※この図面はA1サイズを原寸とする。

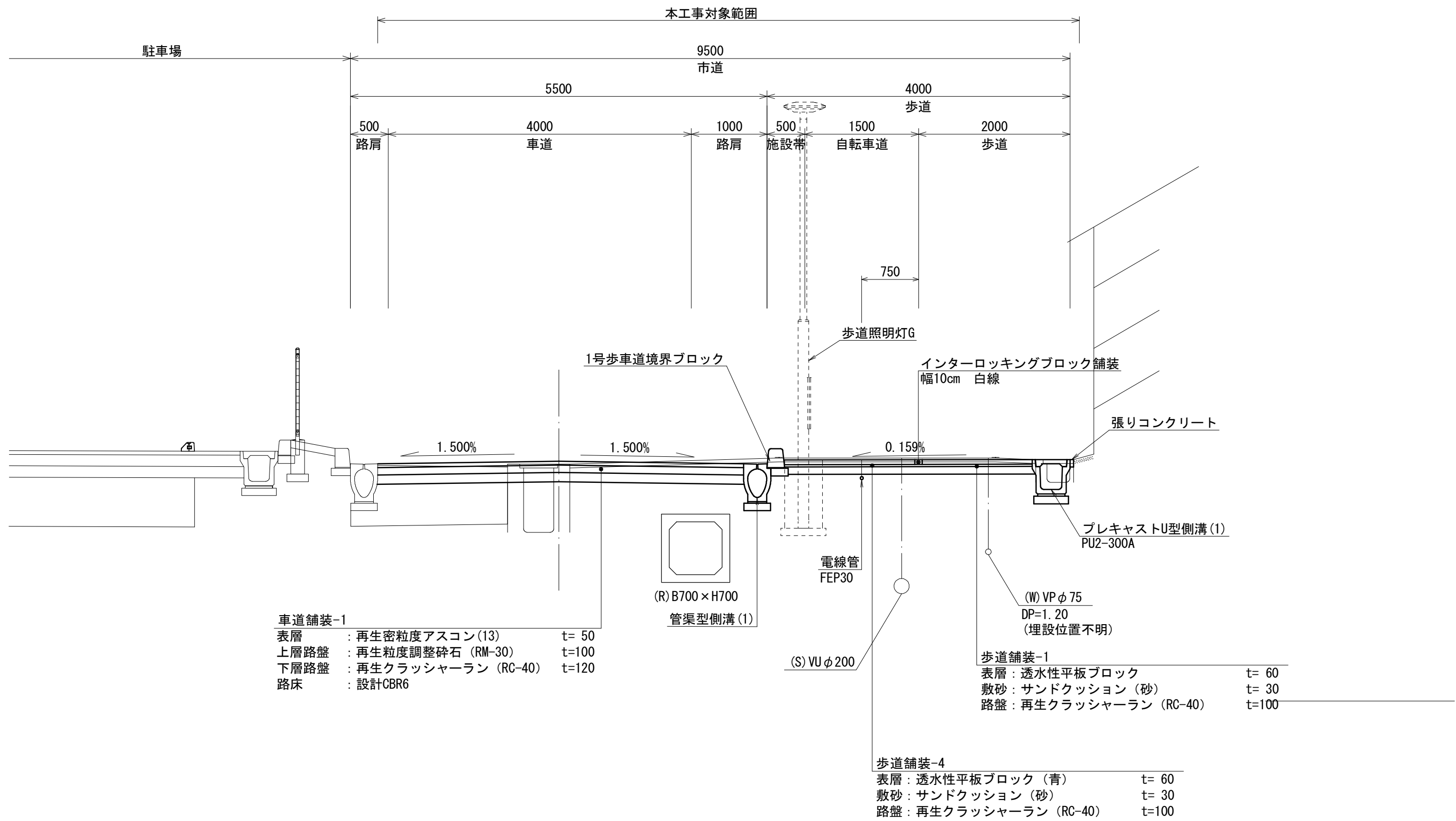
工 事 名	平成30年度建整特補第8号 市道新町野口線道路改良工事		
施工箇所名	津市久居新町地内		
図面の種類	区画線平面図		
縮 尺	1:250	図面番号	5 / 15
事業所名	津市建設部建設整備課		

標準横断面図

S=1:50

NO. 14

9H-23.13
FH-23.168

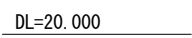
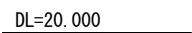
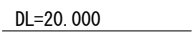


※この図面はA 1サイズを原寸とする。

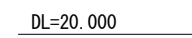
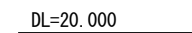
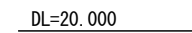
工 事 名	平成30年度建整特補第8号 市道新町野口線道路改良工事		
施工箇所名	津市久居新町地内		
図面の種類	標準横断面図		
縮 尺	1:50	図面番号	6 / 15
事業所名	津市建設部建設整備課		

S=1:100

土工	
掘削	1.7
盛土	—



土工	
掘削	1.6
盛土	—



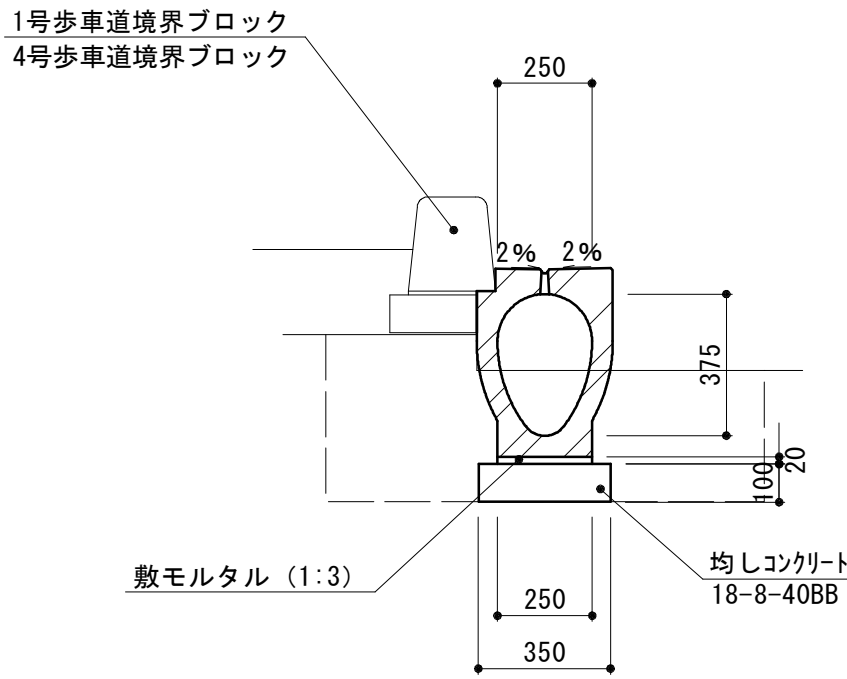
工 事 名	平成30年度建設特補第8号 市道新町野口線道路改良工事		
施工箇所名	津市久居新町地内		
図面の種類	横断面図		
縮 尺	1:100	図面番号	7 / 15
事業所名	津市建設部建設整備課		

構造図(1)

S=図示

管渠型側溝(1)
管渠型側溝(2)

S=1:20



管渠型側溝(1) 単位数量表
管渠型側溝(2) 単位数量表

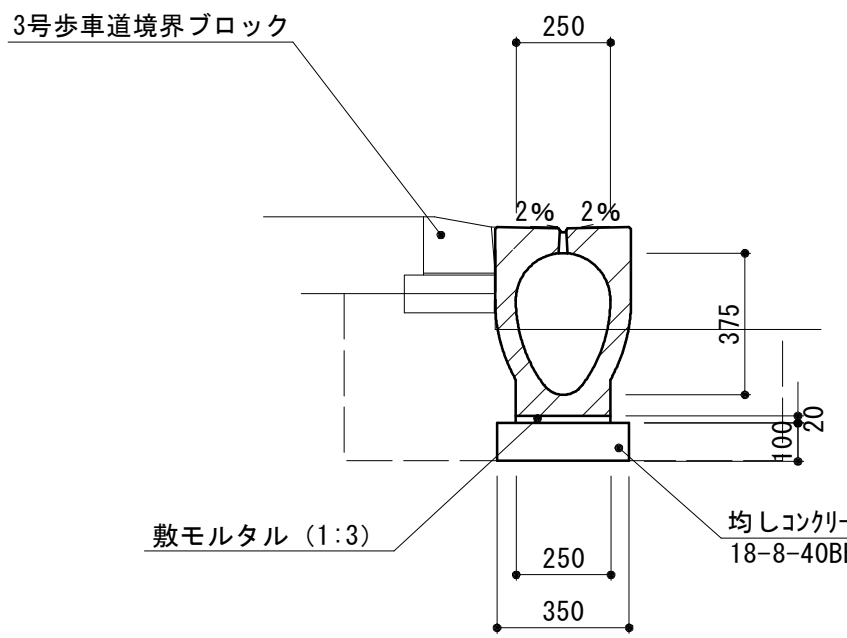
10m当り

名 称	規 格	単位	数 量	備 考
都市型側溝	360×498×2000 縦断用	個	5.00	UGKS-300同等品
敷モルタル	1:3BB	m ³	0.05	
均しコンクリート	18-8-40BB t=10cm	m ³	0.35	
同上型枠		m ²	2.00	
参考重量		kg	437	※1個当り
床掘り		m ³	4.4	
埋戻し	流用土	m ³	3.4	
基面整正		m ²	3.50	

※管渠型側溝(2) は曲線部。

管渠型側溝(3)

S=1:20



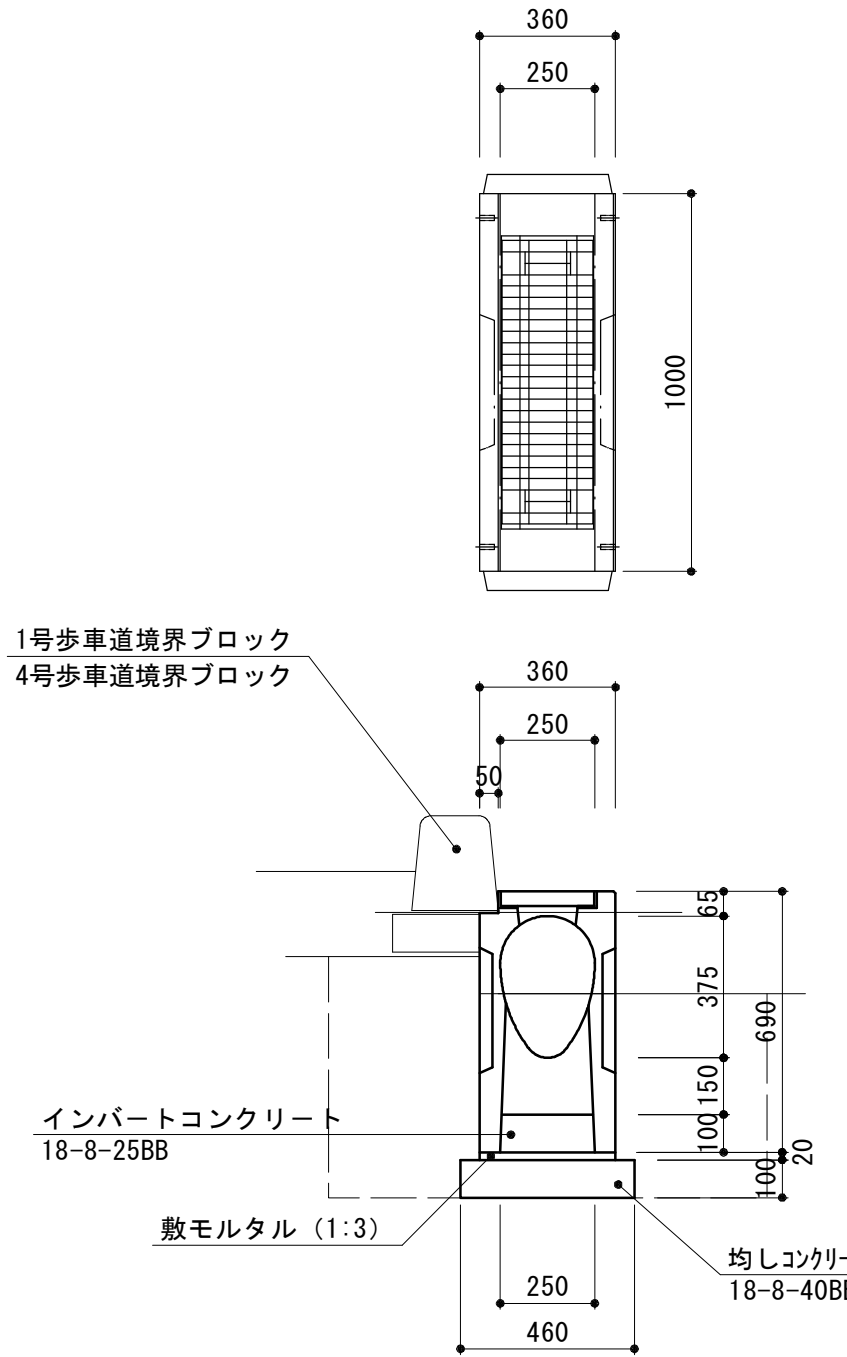
管渠型側溝(3) 単位数量表

10m当り

名 称	規 格	単位	数 量	備 考
都市型側溝	360×498×2000 縦断用	個	5.00	UGFS-300同等品
敷モルタル	1:3BB	m ³	0.05	
均しコンクリート	18-8-40BB t=10cm	m ³	0.35	
同上型枠		m ²	2.00	
参考重量		kg	452	※1個当り
床掘り		m ³	4.4	
埋戻し	流用土	m ³	3.3	
基面整正		m ²	3.50	

管理樹(1)

S=1:20



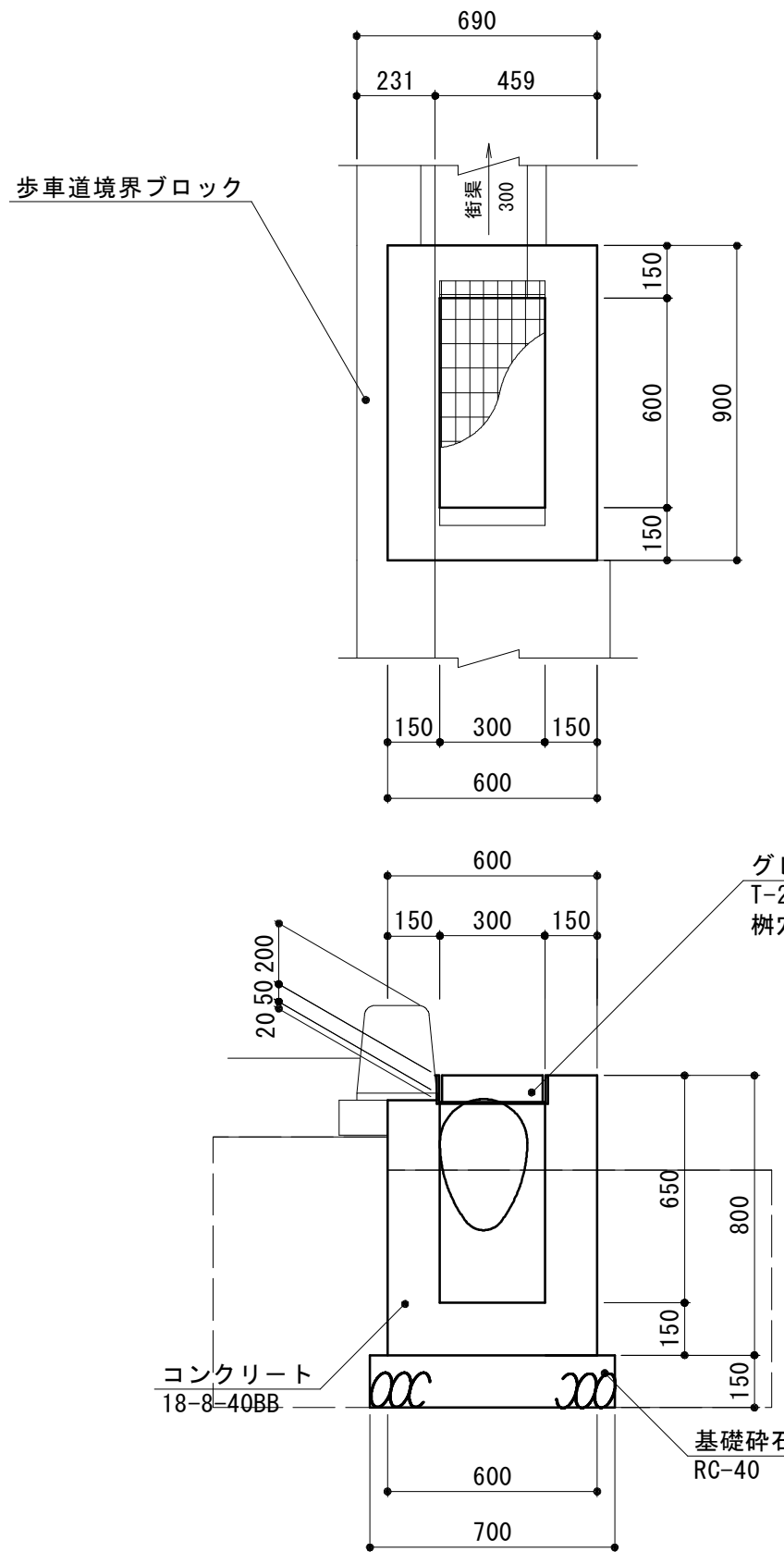
管理樹(1) 単位数量表

10箇所当り

名 称	規 格	単位	数 量	備 考
都市型側溝管理樹	360×690×1000 グレーチング付	個	10.00	普通目 すべり止め
敷モルタル	1:3BB	m ³	0.07	
インポートコンクリート	18-8-25BB	m ³	0.25	
均しコンクリート	18-8-40BB t=10cm	m ³	0.46	
同上型枠		m ²	2.00	
参考重量		kg	250	※1個当り
床掘り		m ³	6.7	
埋戻し	流用土	m ³	4.6	
基面整正		m ²	4.60	

現場打ち街渠樹

S=1:20



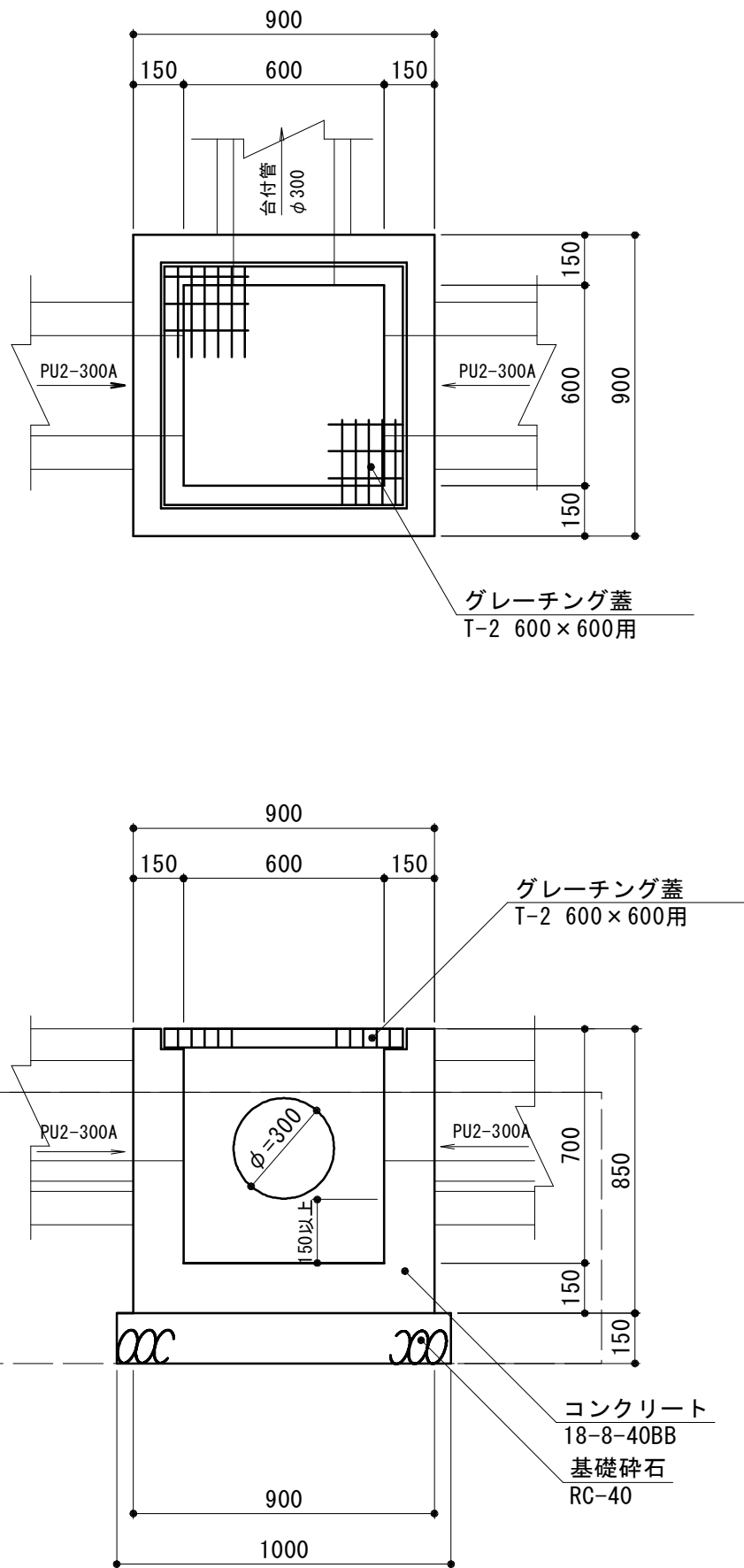
現場打ち街渠樹 単位数量表

10箇所当り

名 称	規 格	単位	数 量	備 考
コンクリート	18-8-40BB	m ³	3.06	
同上型枠		m ²	33.69	
グレーチング蓋	300×600用 T-25 普通目	組	10.00	受結共 すべり止め 参考重量30kg/組
基礎砕石	RC-40 t=15cm	m ²	7.00	
床掘り		m ³	10.3	
埋戻し	流用土	m ³	6.4	
基面整正		m ²	7.00	

1-1号現場打ち集水樹

S=1:20



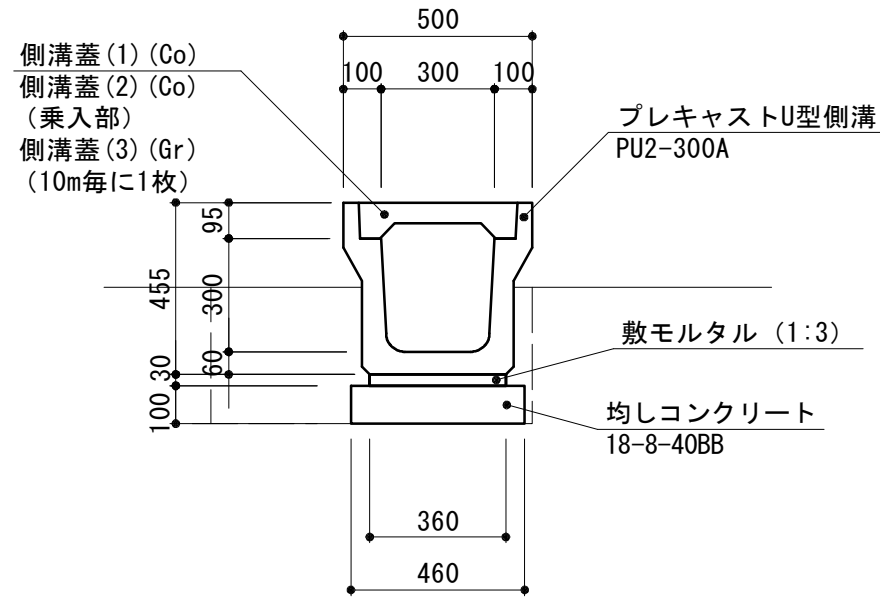
1-1号現場打ち集水樹 単位数量表

10箇所当り

名 称	規 格	単位	数 量	備 考
コンクリート	18-8-40BB	m ³	4.37	
同上型枠		m ²	5.10	
グレーチング蓋	600×600用 T-2 細目	組	10.00	受結共 すべり止め 参考重量46kg/組
基礎砕石	RC-40 t=15cm	m ²	10.00	
床掘り		m ³	29.2	
埋戻し	流用土	m ³	22.4	
基面整正		m ²	10.00	

プレキャストU型側溝(1)

S=1:20



プレキャストU型側溝(1) 単位数量表

10m当り

名 称	規 格	単位	数 量	備 考
プレキャストU型側溝 JIS 1種	300A L=2.0m	本	5.00	リサイクル認定製品 参考重量348kg/本
敷きモルタル	1:3BB	m ³	0.11	
均しコンクリート	18-8-40BB	m ³	0.46	
同上型枠		m ²	2.00	
床掘り		m ³	3.1	
埋戻し	流用土	m ³	1.6	
基面整正		m ²	4.60	

側溝蓋(1) 単位数量表

10枚当り

名 称	規 格	単位	数 量	備 考
プレキャストU型側溝蓋 JIS 1種	300	枚	10.00	リサイクル認定製品 参考重量33kg/枚

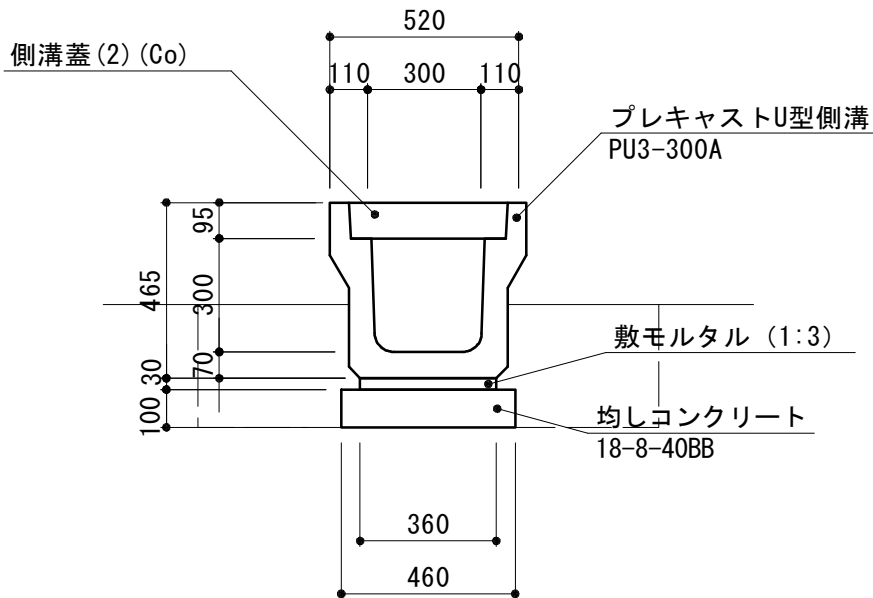
側溝蓋(3) 単位数量表

10枚当り

名 称	規 格	単位	数 量	備 考
グレーチング蓋	300 T-2 細目 すべり止め	枚	10.00	参考重量17kg/枚

プレキャストU型側溝(2)

S=1:20



プレキャストU型側溝(2) 単位数量表

10m当り

名 称	規 格	単位	数 量	備 考
プレキャストU型側溝 JIS 3種	300A L=2.0m	本	5.00	リサイクル認定製品 参考重量419kg/本
敷きモルタル	1:3BB	m ³	0.11	
均しコンクリート	18-8-40BB	m ³	0.46	
同上型枠		m ²	2.00	
床掘り		m ³	2.6	
埋戻し	流用土	m ³	2.6	
基面整正		m ²	4.60	

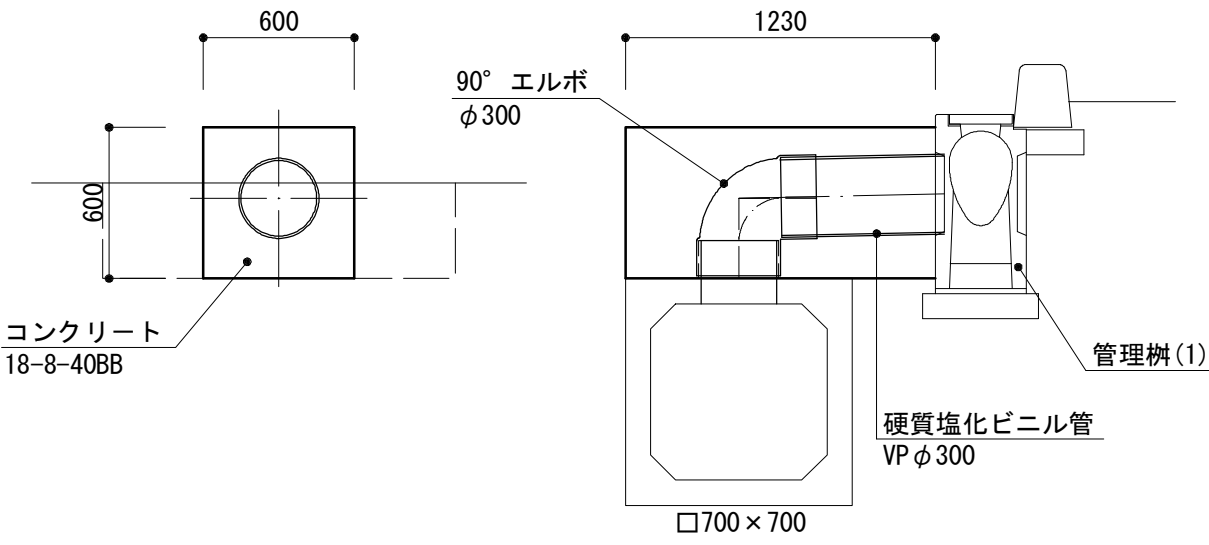
側溝蓋(2) 単位数量表

10枚当り

名 称	規 格	単位	数 量	備 考
プレキャストU型側溝蓋 JIS 3種	300	枚	10.00	リサイクル認定製品 参考重量45kg/枚

硬質塩化ビニル管

S=1:30



硬質塩化ビニル管 単位数量表

10箇所当り

名 称	規 格	単位	数 量	備 考
硬質塩化ビニル管	VPφ300	m	7.60	
90° エルボ	φ300	個	10.00	
コンクリート	18-8-40BB	m ³	3.54	
同上型枠		m ²	18.36	
床掘り		m ³	6.5	
埋戻し	流用土	m ³	3.7	

※この図面はA 1サイズを原寸とする。

工 事 名 平成30年度建整特補第8号
市道新町野口線道路改良工事

施工箇所名 津市久居新町地内

図面の種類 構造図(1)

縮 尺 図 示 図面番号 8 / 15

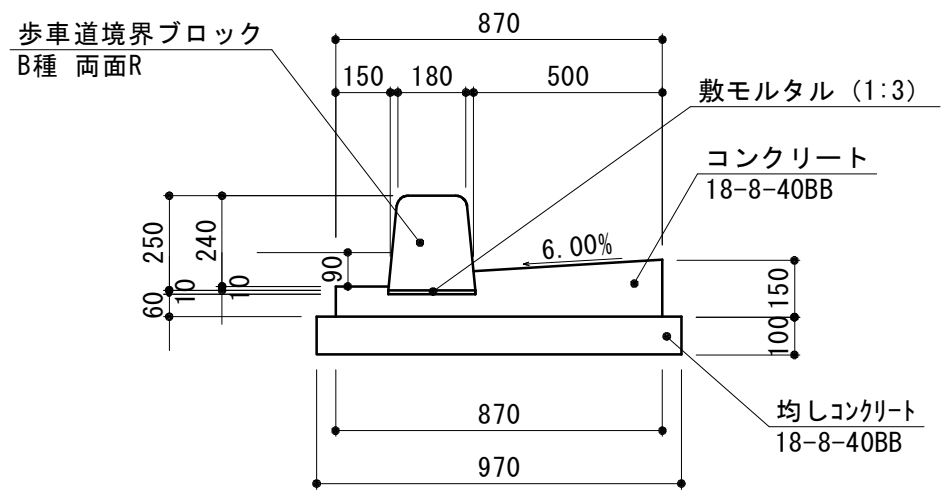
事業所名 津市建設部建設整備課

構 造 図 (2)

S=図示

L 型側溝 (1)
L 型側溝 (2)

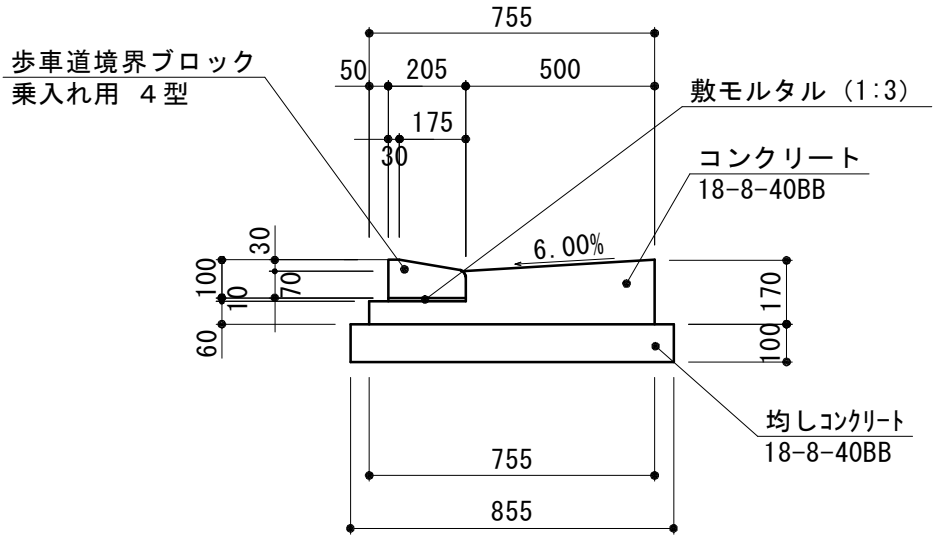
S=1：20



L 型側溝 (1) 単位数量表					L 型側溝 (2) 単位数量表					10m 当り				
名 称	規 格	単 位	数 量		備 考	名 称	規 格	単 位	数 量		備 考	名 称	規 格	単 位
			(1)	(2)					(1)	(2)				
コンクリート	18-8-40BB	m ³	0.92	0.92		コンクリート	18-8-40BB	m ³	0.92	0.92		コンクリート	18-8-40BB	m ³
同上型枠		m ²	2.30	2.30		同上型枠		m ²	2.30	2.30		同上型枠		m ²
歩車道境界ブロック	B種 両面R	m	10.00	—	参考重量70kg/個 JIS A 5301 認定製品	歩車道境界ブロック	B種 両面R	m	10.00	—		歩車道境界ブロック	B種 両面R	m
歩車道境界ブロック	B種 両面R 切下げ	m	—	10.00	参考重量56kg/個	歩車道境界ブロック	B種 両面R 切下げ	m	—	10.00		歩車道境界ブロック	B種 両面R 切下げ	m
敷モルタル	1：3BB	m ³	0.02	0.02		敷モルタル	1：3BB	m ³	0.02	0.02		敷モルタル	1：3BB	m ³
均しコンクリート	18-8-40BB t=10cm	m ³	0.97	0.97		均しコンクリート	18-8-40BB t=10cm	m ³	0.97	0.97		均しコンクリート	18-8-40BB t=10cm	m ³
同上型枠		m ²	2.00	2.00		同上型枠		m ²	2.00	2.00		同上型枠		m ²

L 型側溝 (3)

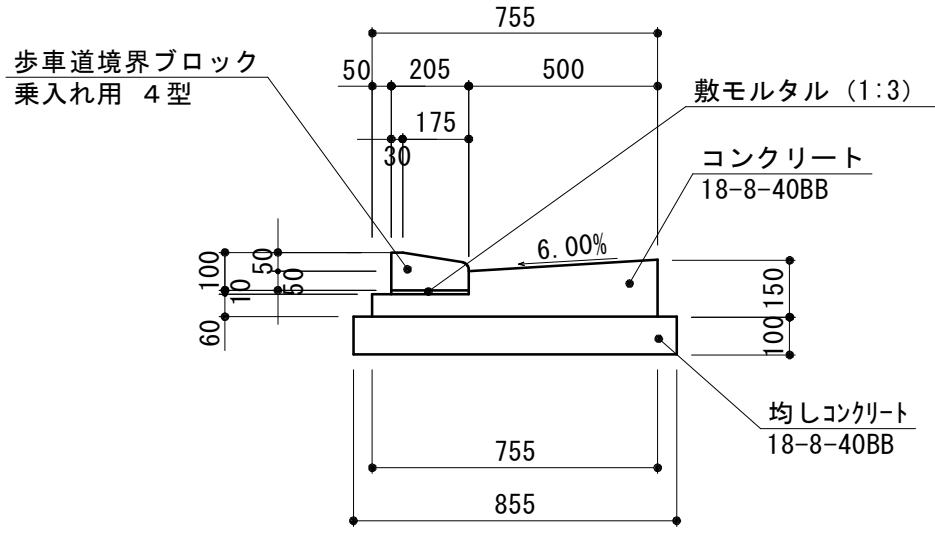
横断歩道 S=1：20



L 型側溝 (3) 単位数量表					10m 当り
名 称	規 格	単位	数 量	備 考	
コンクリート	18-8-40BB	m3	0.93		
同上型枠		m2	2.30		
歩車道境界ブロック	乗入れ用 4 型	m	10.00	参考重量30kg/個 曲線ブロック	
敷モルタル	1:3BB	m3	0.02		
均しコンクリート	18-8-40BB t=10cm	m3	0.86		
同上型枠		m2	2.00		

L 型側溝 (4)

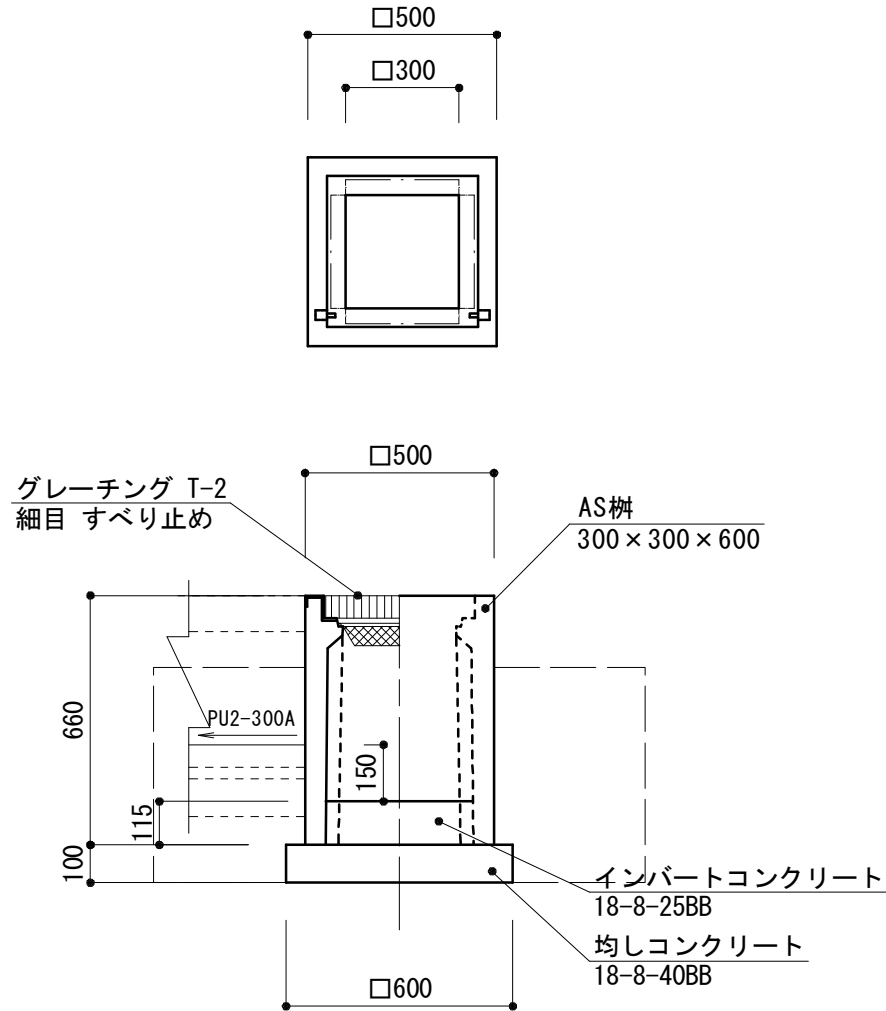
乗入れ S=1：20



L 型側溝 (4) 単位数量表					10m 当り
名 称	規 格	単位	数 量	備 考	
コンクリート	18-8-40BB	m3	0.83		
同上型枠		m2	2.10		
歩車道境界ブロック	乗入れ用 4 型	m	10.00	参考重量30kg/個	
敷モルタル	1：3BB	m3	0.02		
均しコンクリート	18-8-40BB t=10cm	m3	0.86		
同上型枠		m2	2.00		

プレキャスト集水樹 (1)

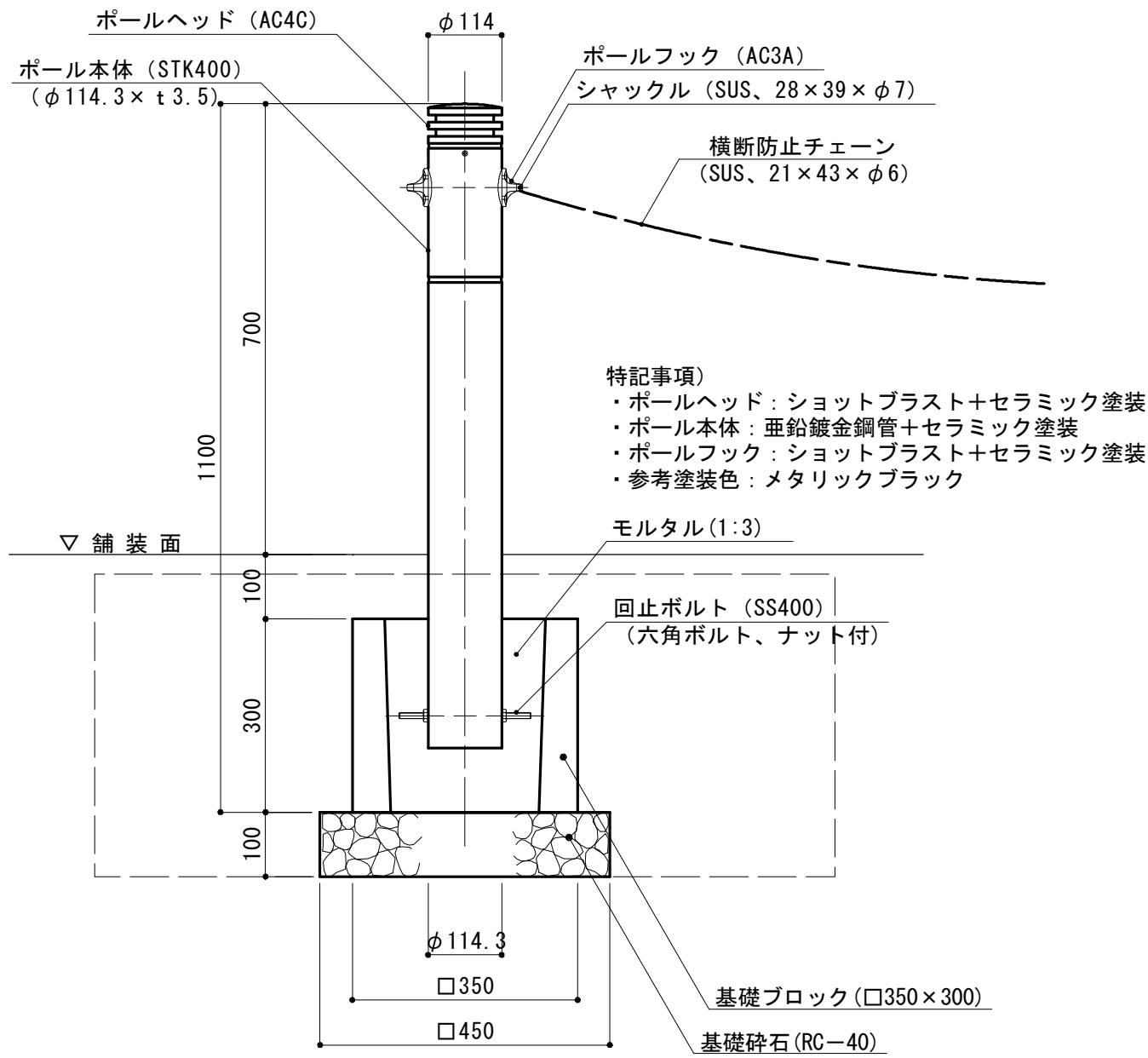
S=1：20



プレキャスト集水樹(1) 単位数量表				10箇所所当り	
名 称	規 格	単位	数 量	備 考	
AS樹	300×300×600 グレーチング付	個	10.00	T-2 細目 すべり止め	
インバートコンクリート	18-8-25BB	m3	0.18		
均しコンクリート	18-8-40BB t=10cm	m3	0.36		
同上型枠		m2	2.40		
参考重量		kg	196	※1個当り	
床掘り		m3	9.6		
埋戻し	流用土	m3	8.1		
基面整正		m2	3.60		

横断防止柵支柱 (1)

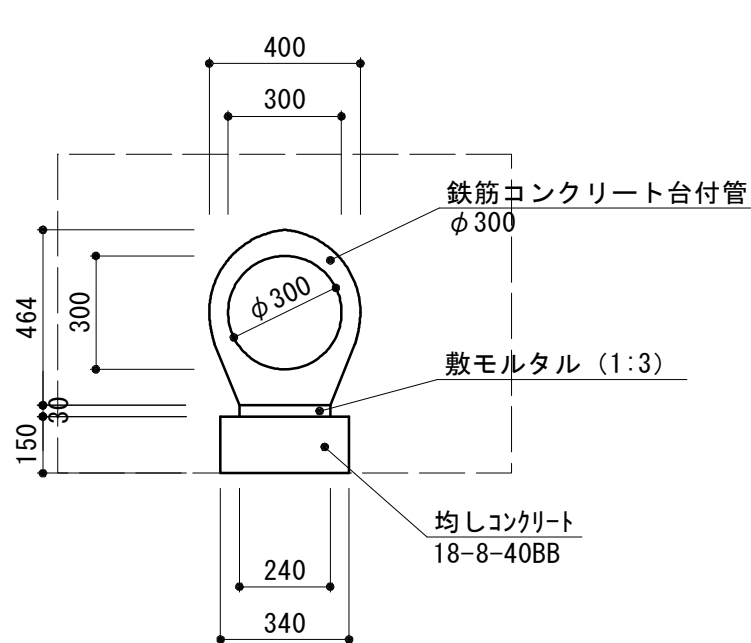
S=1：10



横断防止柵支柱 (1) 単位数量表				10基当り	
名 称	規 格	単位	数 量	備 考	
車止め	φ114 H700 固定式	本	10.00	LP-570AF-70-MBK 同等品以上	
基礎ブロック	350×350×300	個	10.00	参考重量70kg/個	
基礎砕石	RC-40 t=10cm	m2	2.03		
床掘り		m3	4.3		
埋戻し	流用土	m3	3.7		
基面整正		m2	2.03		

鉄筋コンクリート台付管

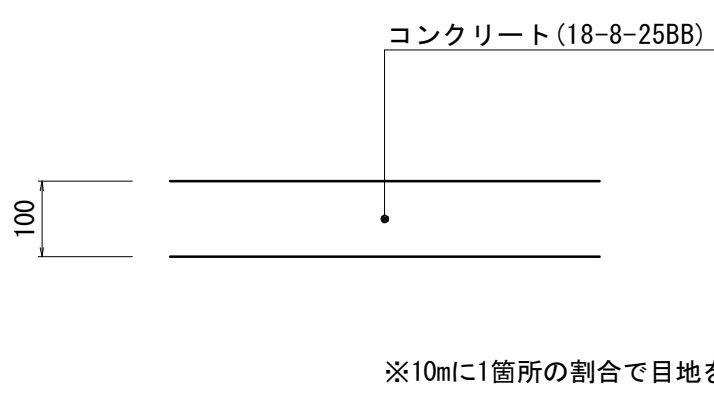
S=1：20



鉄筋コンクリート台付管 単位数量表				10m 当り	
名 称	規 格	単位	数 量	備 考	
台付管	耐震性高性能コンクリート付 φ300	本	5.00	300BZ同等品	
敷モルタル	1：3BB	m3	0.07		
均しコンクリート	18-8-40BB t=15cm	m3	0.51		
同上型枠		m2	3.00		
参考重量		kg	390	※1本当り	
床掘り		m3	10.1		
埋戻し	流用土	m3	8.0		
基面整正		m2	3.40		

張りコンクリート

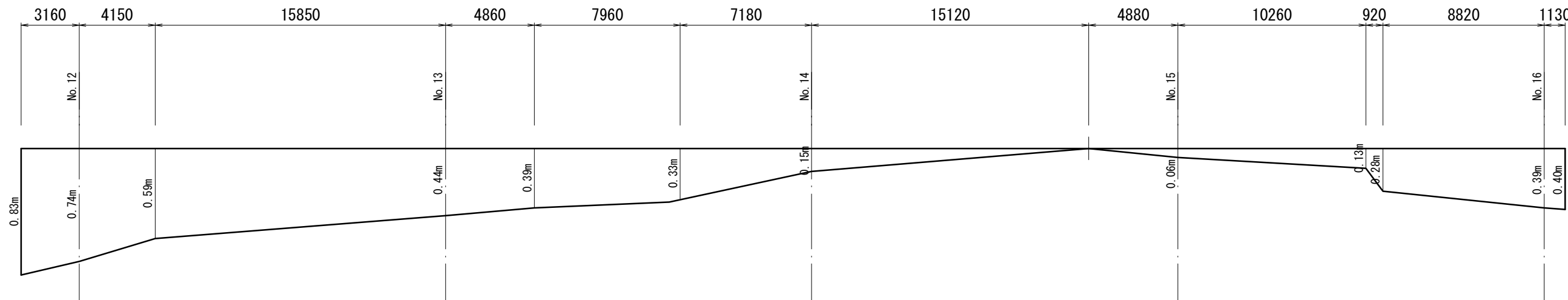
S=1：10



張りコンクリート 単位数量表					100m2 当り
名 称	規 格	単位	数 量	備 考	
コンクリート	18-8-25BB	m3	10.00		

張りコンクリート展開図

H=1：250 V=1：30



※この図面はA 1サイズを原寸とする。

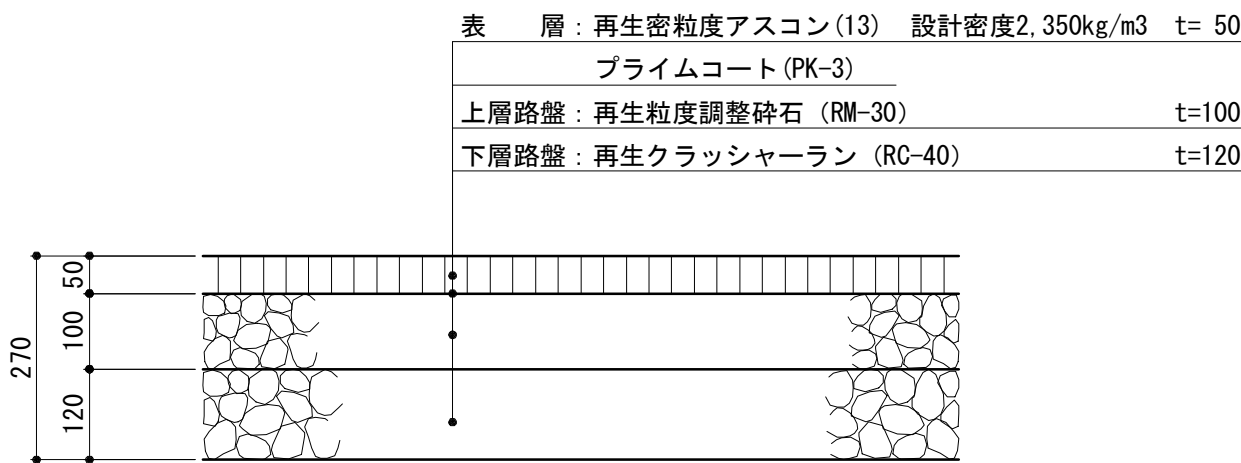
工 事 名	平成30年度建整特補第8号 市道新町野口線道路改良工事		
施工箇所名	津市久居新町地内		
図面の種類	構造図 (2)		
縮 尺	図 示	図面番号	9 / 15
事 業 所 名	津市建設部建設整備課		

構造図(3)

S=図示

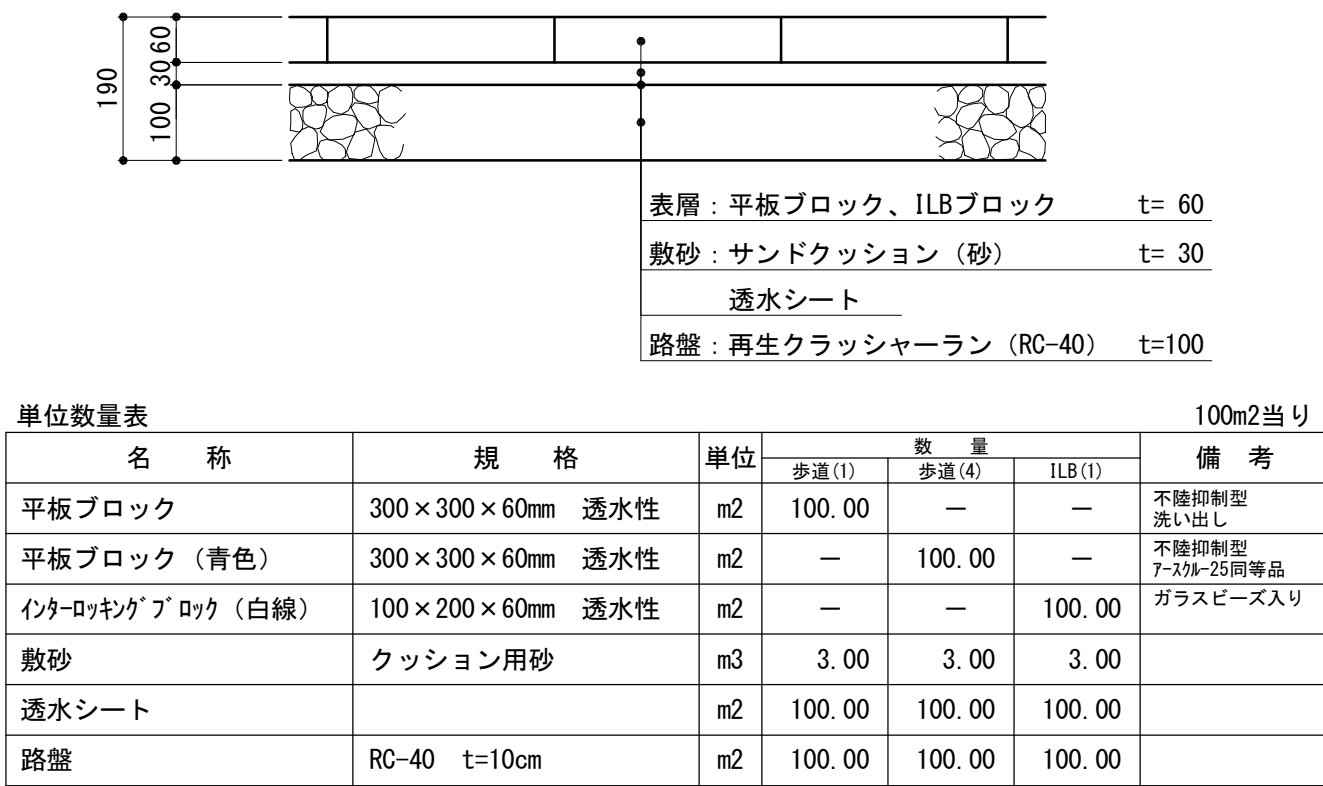
車道舗装-1

S=1:10



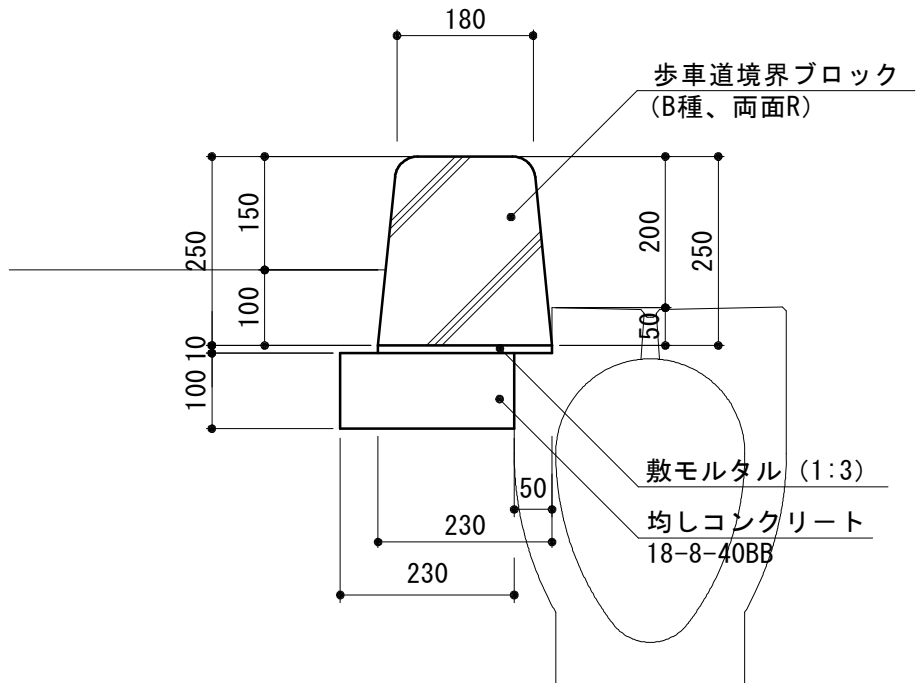
歩道舗装-1・歩道舗装-4
ILB舗装-1

(一般部) S=1:10



1号歩車道境界ブロック(1)
1号歩車道境界ブロック(2)
1号歩車道境界ブロック(3)

S=1:10



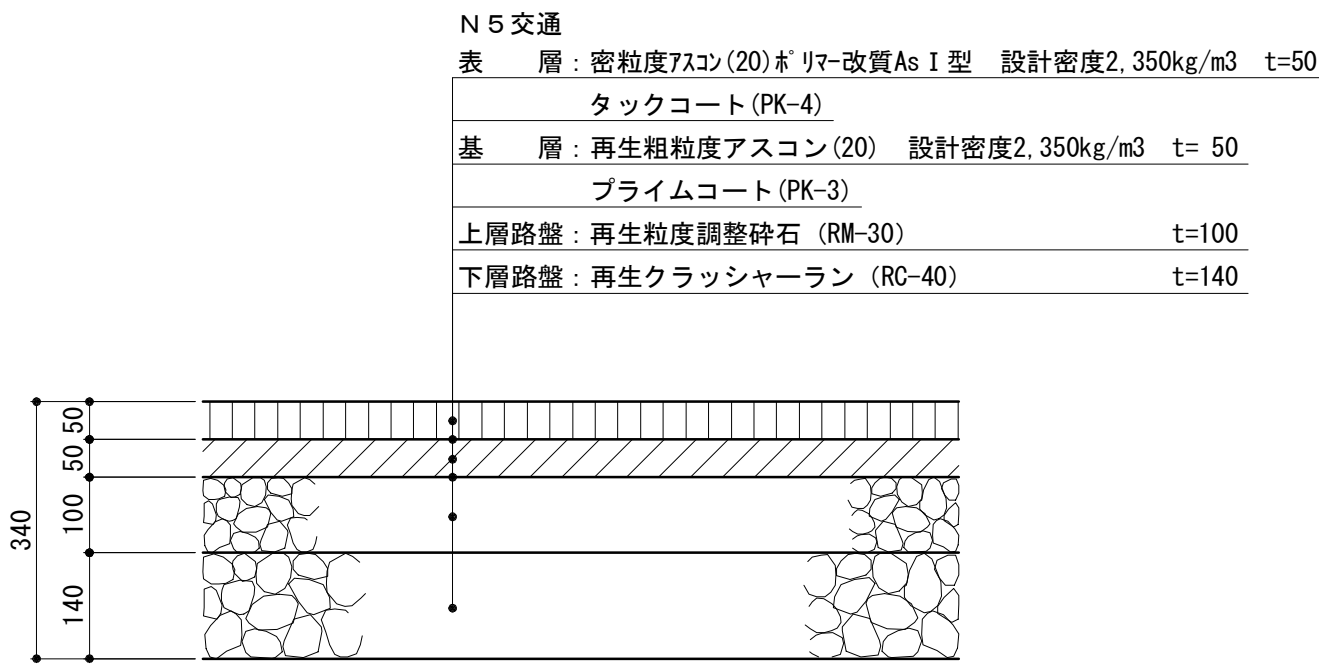
1号歩車道境界ブロック(1) 単位数量表
1号歩車道境界ブロック(2) 単位数量表
1号歩車道境界ブロック(3) 単位数量表

名 称	規 格	単位	数 量			備考
			(1)	(2)	(3)	
歩車道境界ブロック	B種 両面R	個	16.50			リサイクル認定製品
歩車道境界ブロック	B種 両面R 水抜き	個		16.50		
歩車道境界ブロック	B種 両面R 切下げ	個			16.50	
敷モルタル	1:3BB	m3	0.02	0.02	0.02	
均しコンクリート	18-8-40BB t=10cm	m3	0.23	0.23	0.23	
同上型枠		m2	1.00	1.00	1.00	
参考重量		kg	70	51	56	※1個当り

10m当り

県道車道舗装

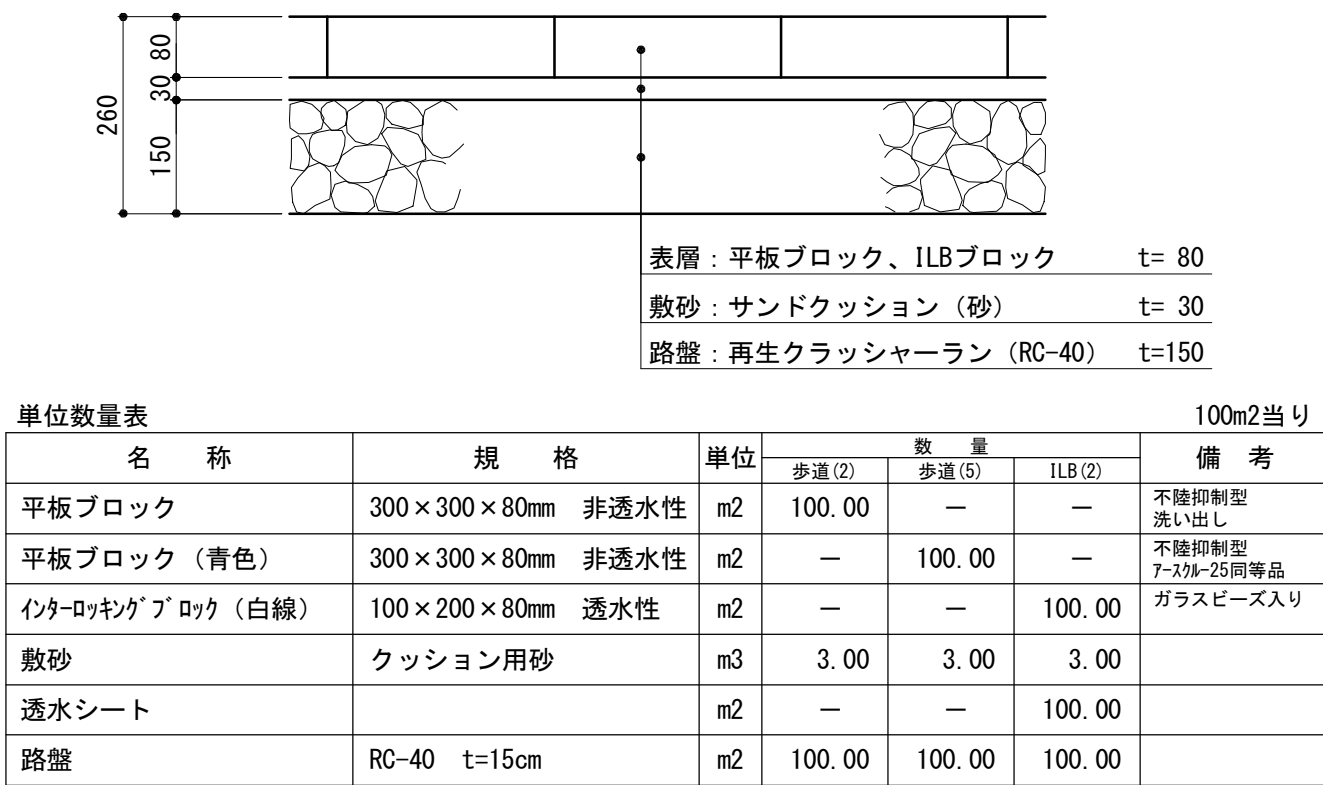
S=1:10



※舗装総目には、表層部に舗装目地復旧(成形目地材 厚5mm 幅5cm)を行うこと。

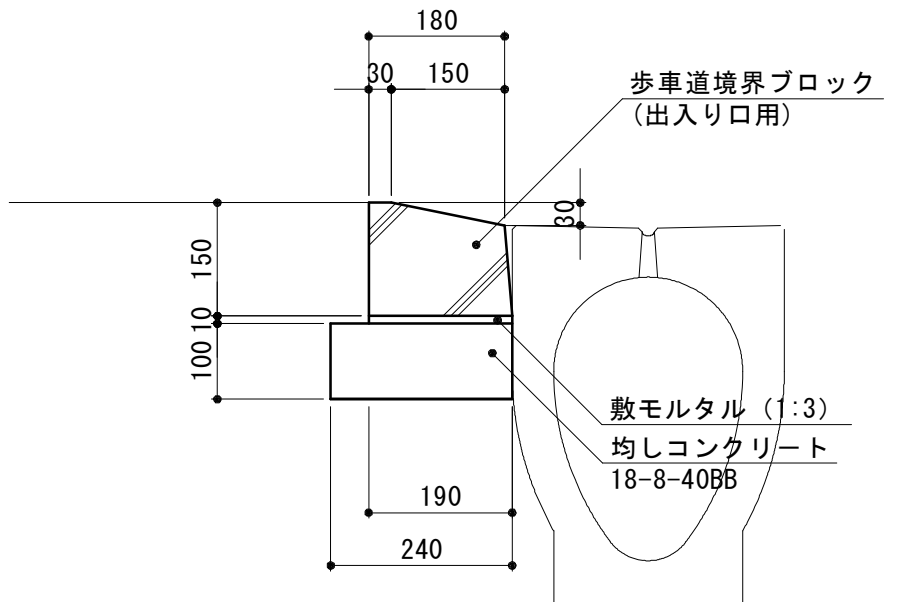
歩道舗装-2・歩道舗装-5
ILB舗装-2

(乗入部1) S=1:10



3号歩車道境界ブロック

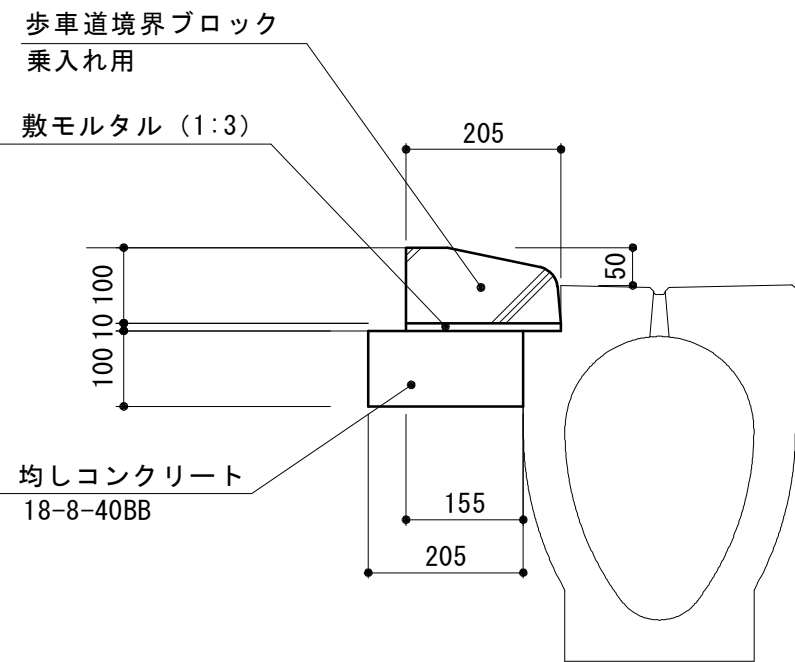
S=1:10



3号歩車道境界ブロック 単位数量表			10m当り	
名 称	規 格	単位	数 量	備考
歩車道境界ブロック	出入口用 3型	個	16.50	
敷モルタル	1:3BB	m3	0.02	
均しコンクリート	18-8-40BB t=10cm	m3	0.24	
同上型枠		m2	1.00	
参考重量		kg	35	※1個当り

4号歩車道境界ブロック

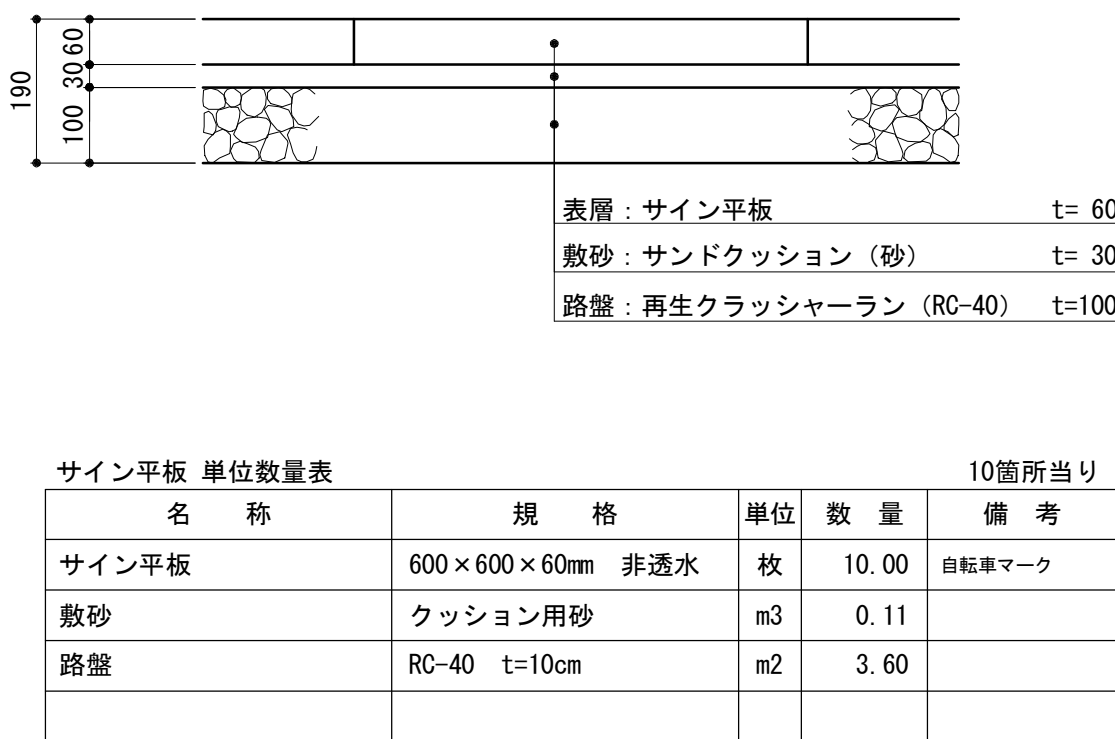
S=1:10



4号歩車道境界ブロック 単位数量表			10m当り	
名 称	規 格	単位	数 量	備考
歩車道境界ブロック	乗入れ用 4型	個	16.50	
敷モルタル	1:3BB	m3	0.02	
均しコンクリート	18-8-40BB t=10cm	m3	0.21	
同上型枠		m2	1.00	
参考重量		kg	30	※1個当り

サイン平板

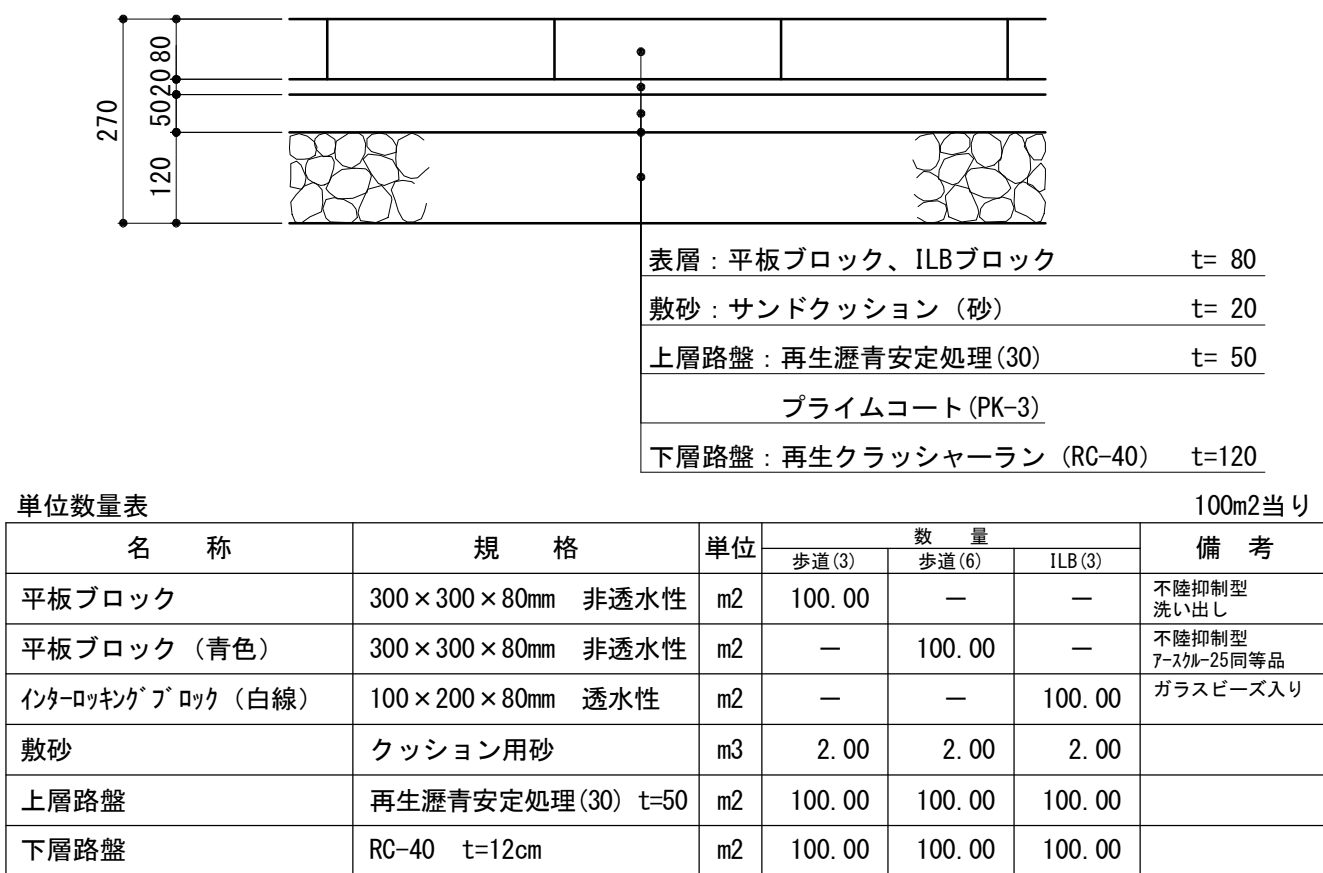
S=1:10



※サイン平板 基層部：コンクリート 表層部：タイル イラスト：自転車
乗入部には設けないこと。

歩道舗装-3・歩道舗装-6
ILB舗装-3

(乗入部2) S=1:10



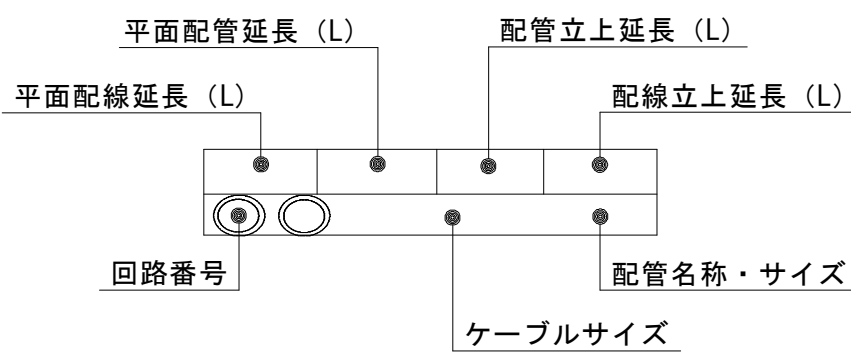
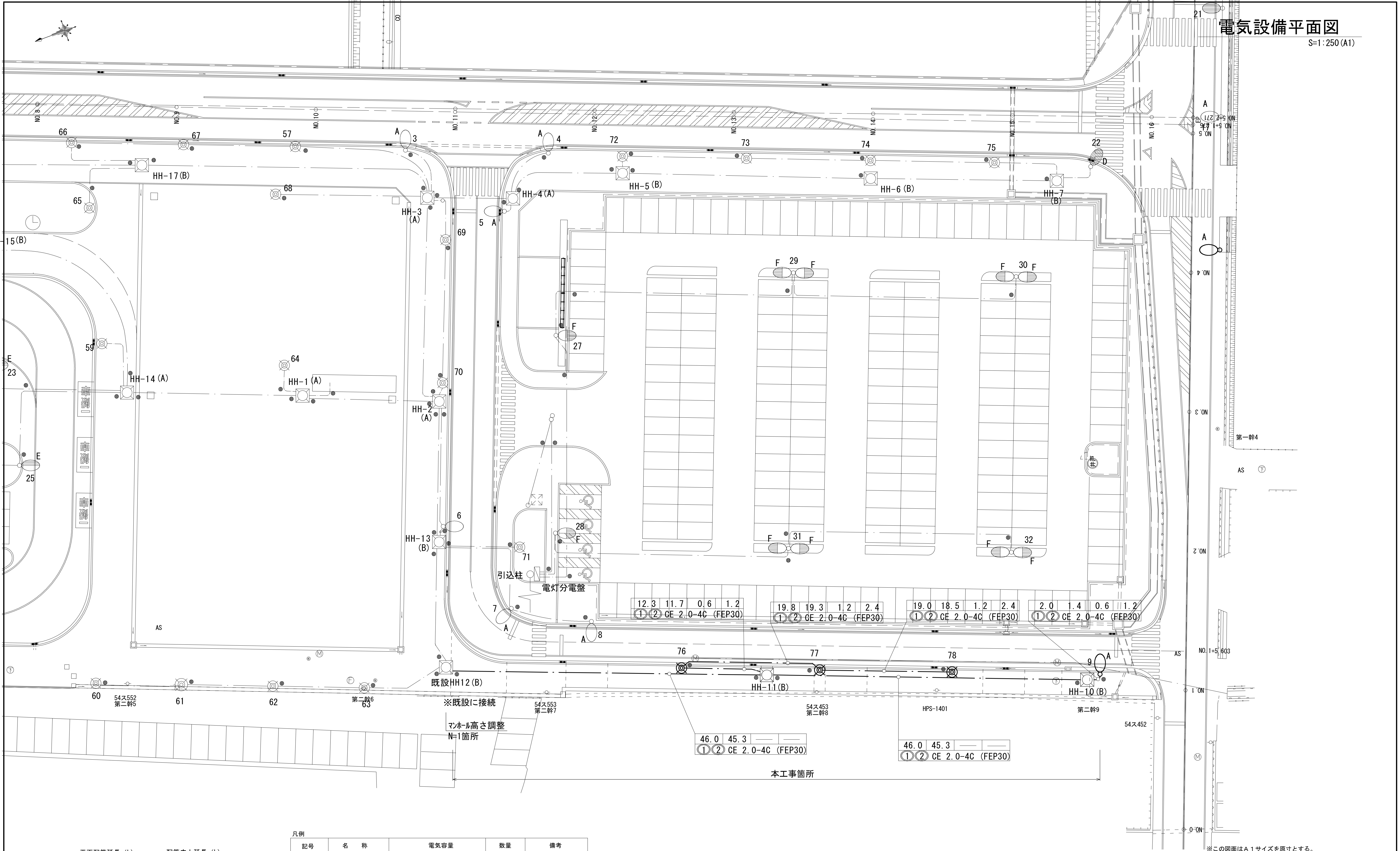
特記事項)
色見本・配色パターンを監督員に提出し承認を得ること。

※この図面はA 1サイズを原寸とする。

工 事 名	平成30年度建整特補第8号 市道新町野口線道路改良工事		
施工箇所名	津市久居新町地内		
図面の種類	構造図(3)		
縮 尺	図 示	図面番号	10/15
事 業 所 名	津市建設部建設整備課		

電気設備平面図

S=1 : 250 (A1)

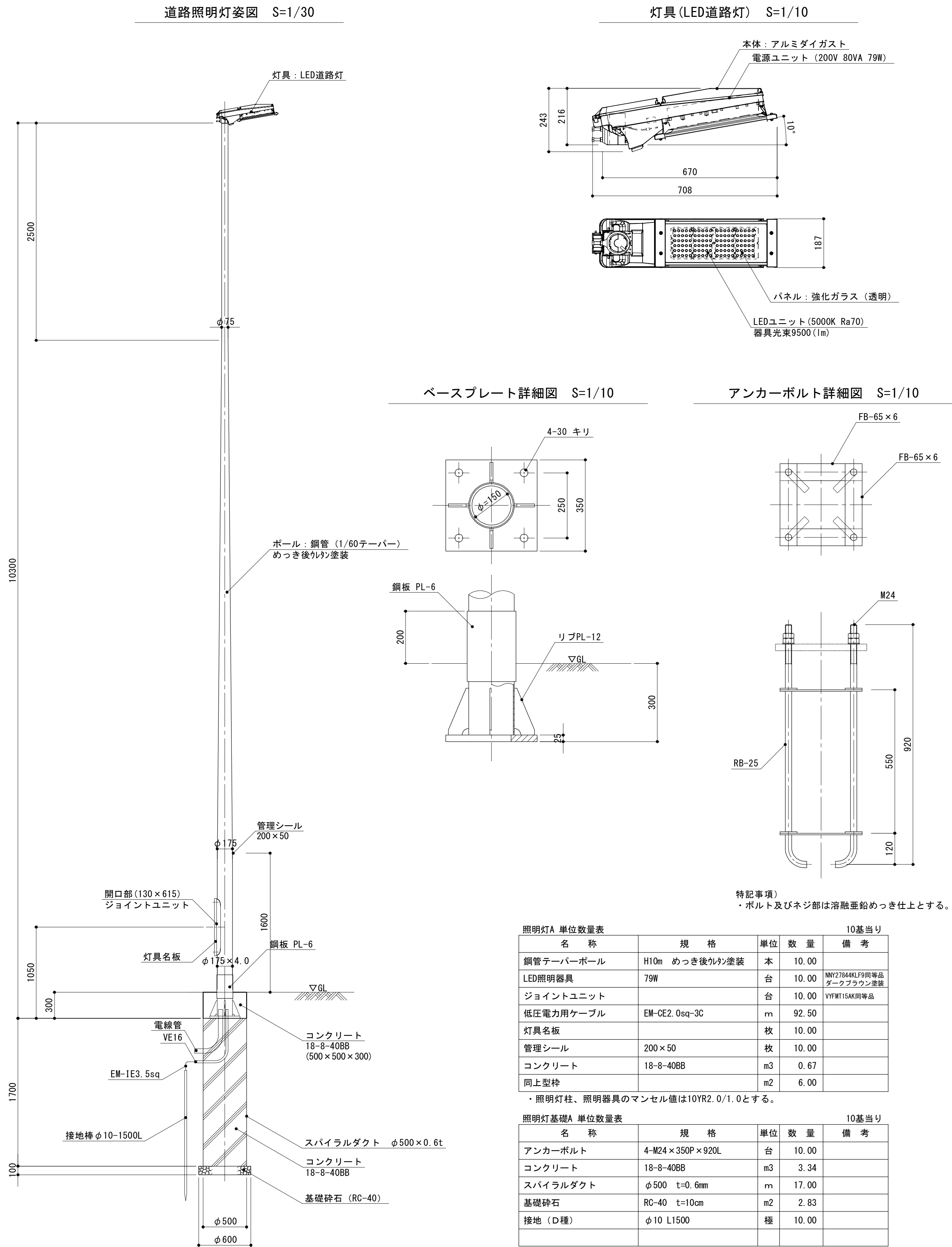


凡例				
記号	名 称	電 気 容 量		備 考
○ A	照明柱 10m	79W	80VA	1
⊗ G	照明柱 4.5m	62W	62VA	3
□ (A)	ハンドホールA	H2-6 R2K		—
□ (B)	ハンドホールB	H1-6 R2K		2
•	地中埋設標	ピンタイプ		8

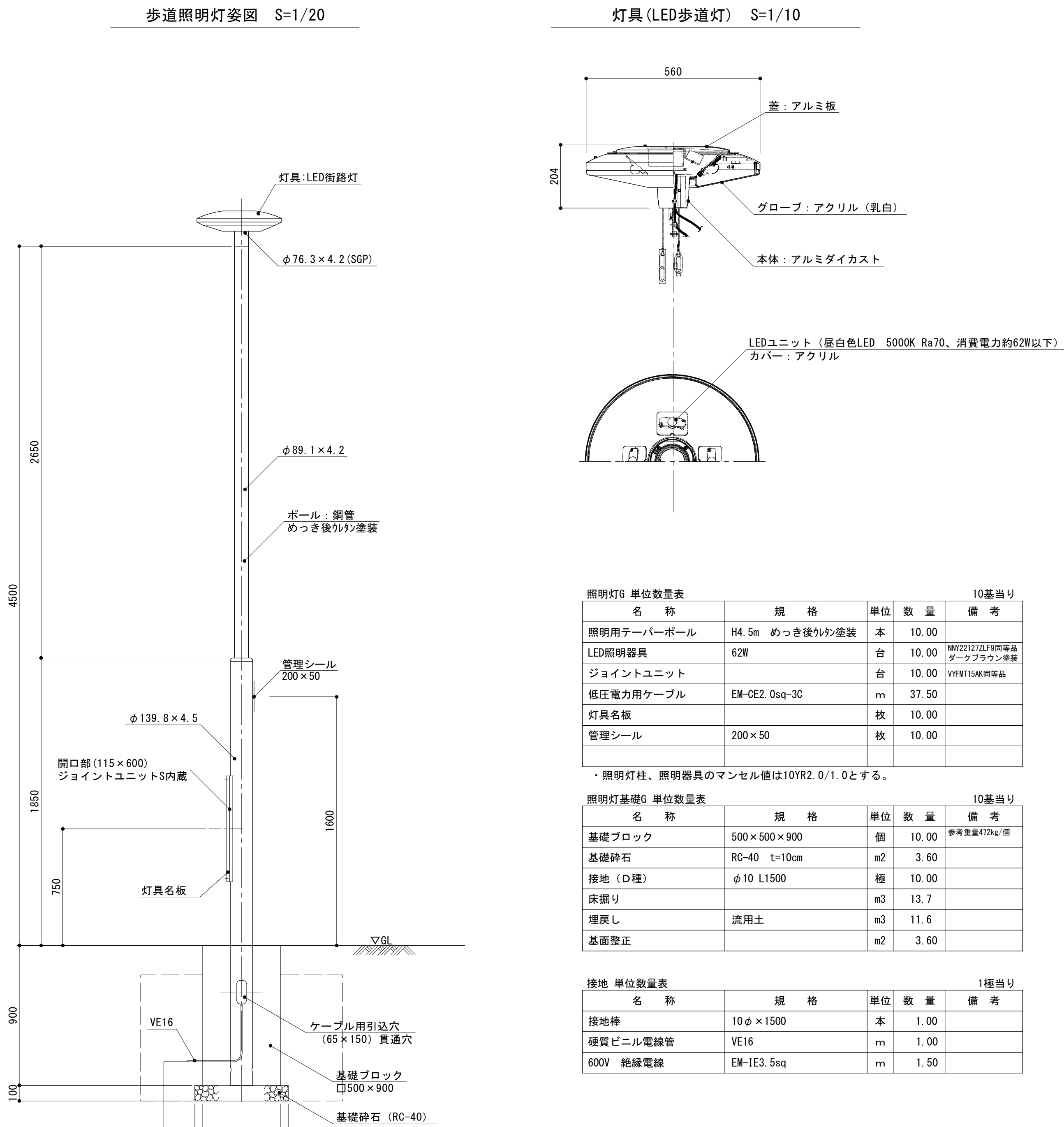
※この図面はA 1 サイズを原寸とする。

工 事 名	平成30年度建整特補第8号 市道新町野口線道路改良工事		
施工箇所名	津市久居新町地内		
図面の種類	電気設備平面図		
縮 尺	1 : 250	図面番号	1 1 / 1 5
事 業 所 名	津市建設部建設整備課		

照明柱A詳細図



照明灯G詳細図



※この図面はA 1サイズを原寸とする。

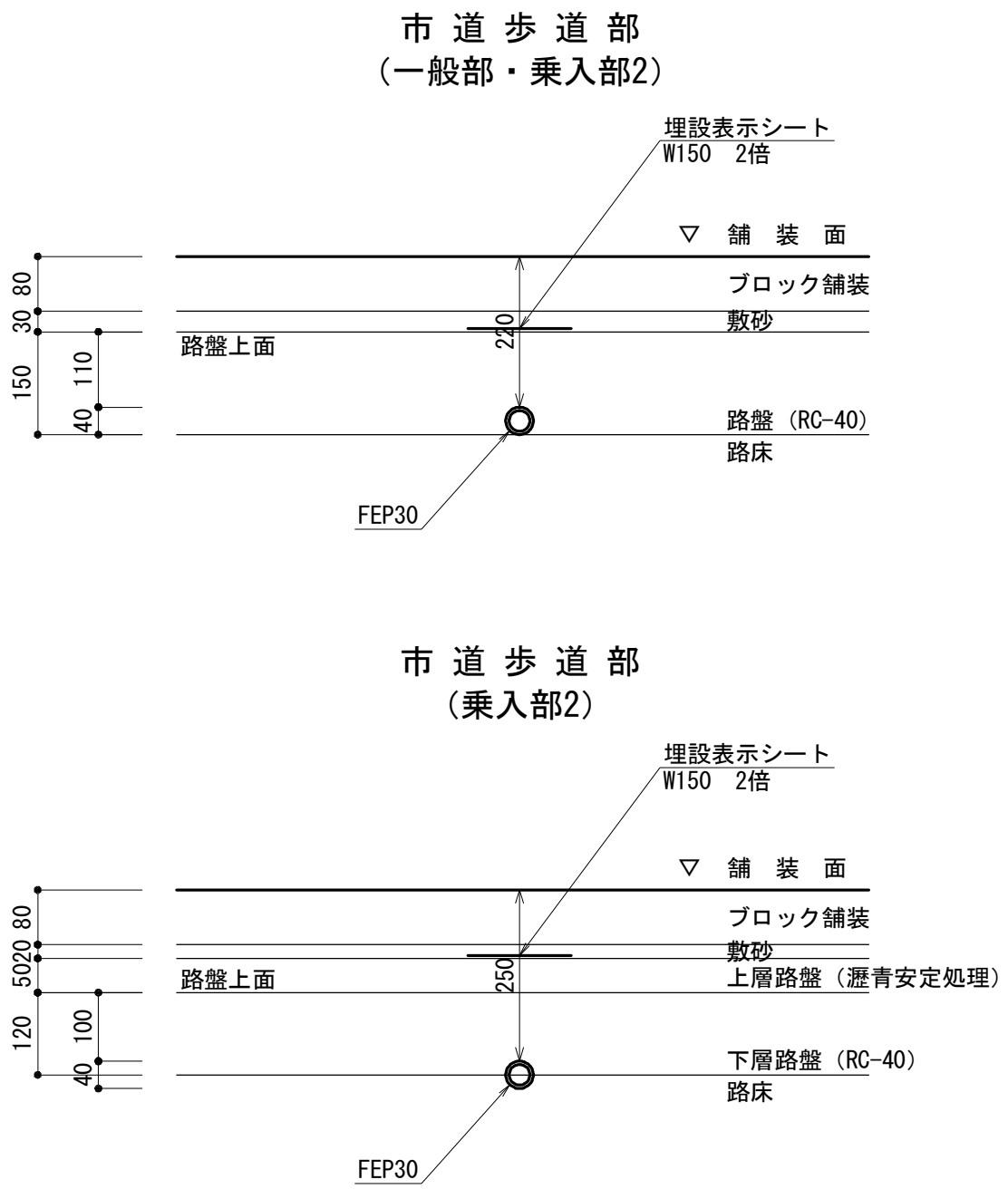
工 事 名	平成30年度建整特補第8号 市道新町野口線道路改良工事		
施工箇所名	津市久居新町地内		
図面の種類	電気設備構造図(1)		
縮 尺	図 示	図面番号	1 2 / 1 5
事 業 所 名	津市建設部建設整備課		

電気設備構造図(2)

S=図示

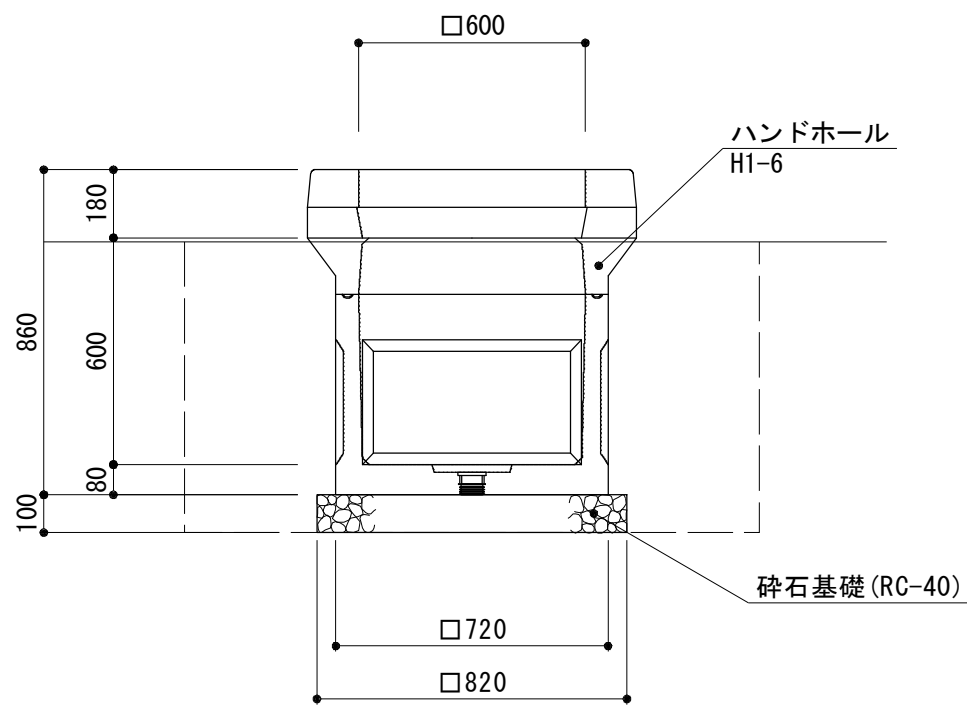
管路断面

S=1:10



ハンドホールB (H1-6)

S=1:20



ハンドホールリスト

ハンドホール番号	本体		付属品 支持金物	蓋リスト		備考
	H1-6	H2-6				
ハンドホールB						
HH-10	○		○	T-2	R2K-60	
HH-11	○		○	T-2	R2K-60	

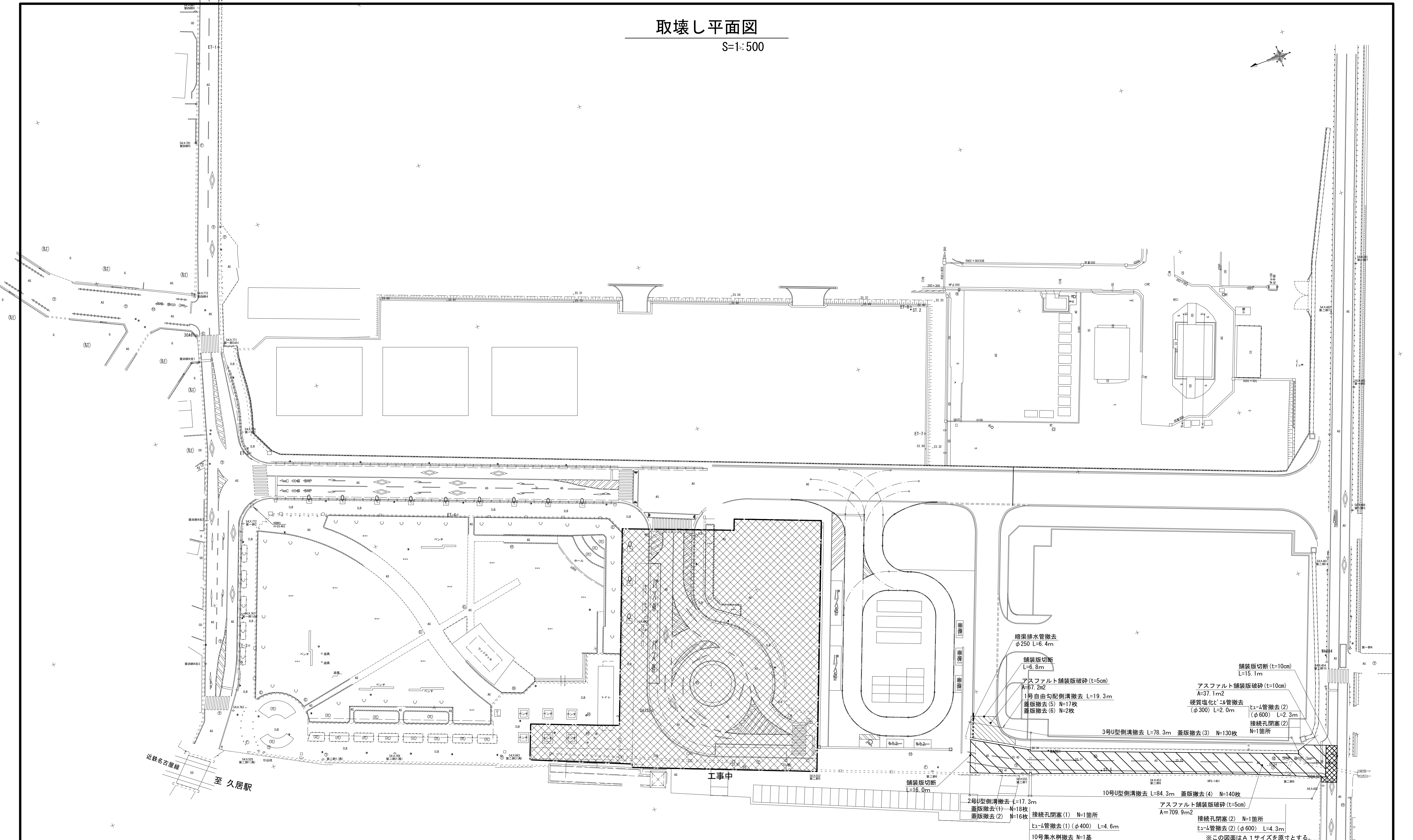
ハンドホールB				10箇所当り
名 称	規 格	単 位	数 量	備 考
ハンドホール	600×600×600	組	10.00	H1-6 参考重量540kg/組
基礎砕石	RC-40 t=100	m2	6.72	
床掘り		m3	17.8	
埋戻し	流用土	m3	13.7	
基面整正		m2	6.72	

※この図面はA 1サイズを原寸とする。

工 事 名	平成30年度建整特補第8号 市道新町野口線道路改良工事		
施工箇所名	津市久居新町地内		
図面の種類	電気設備構造図(2)		
縮 尺	図 示	図面番号	1 3 / 1 5
事 業 所 名	津市建設部建設整備課		

取壊し平面図

S=1:500



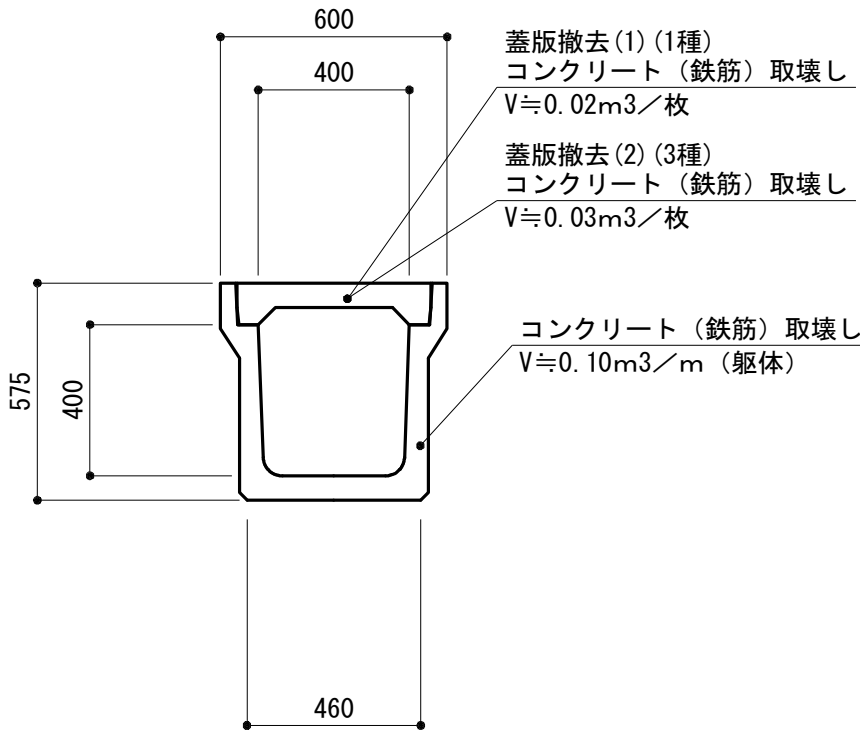
工 事 名	平成30年度建整特補第8号 市道新町野口線道路改良工事		
施工箇所名	津市久居新町地内		
図面の種類	取壊し平面図		
縮 尺	1:500	図面番号	14 / 15
事業所名	津市建設部建設整備課		

取り壊し詳細図

S=図示

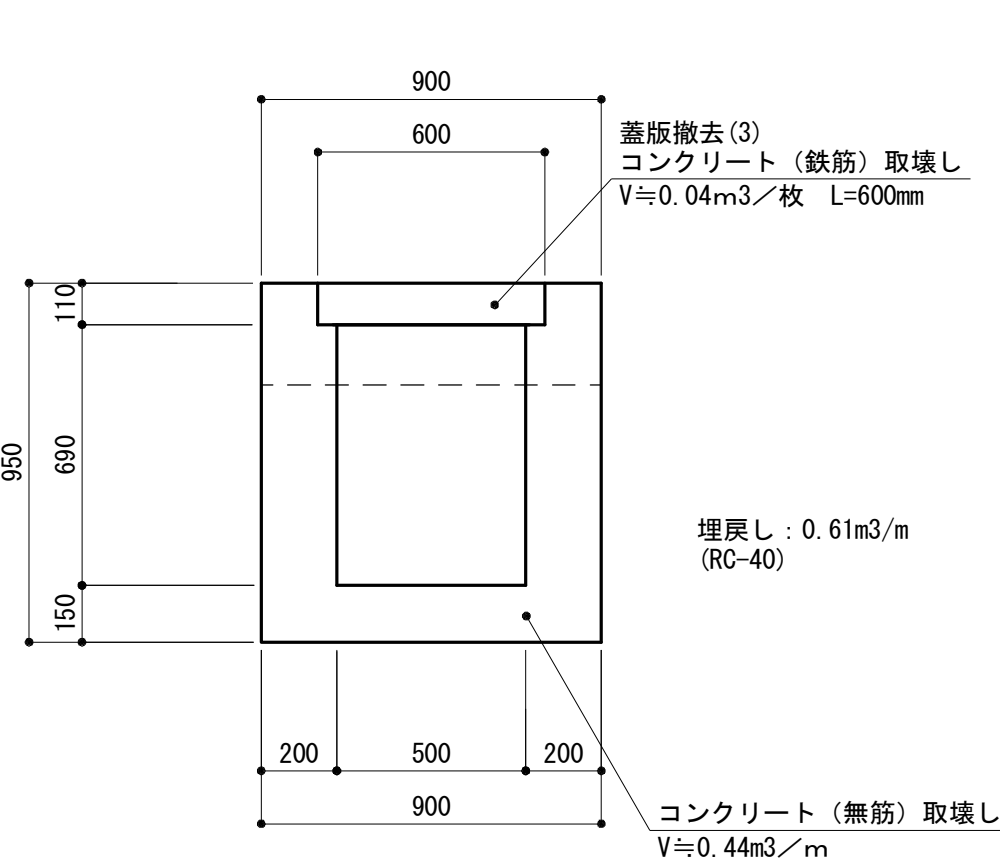
2号U型側溝撤去

S=1:20



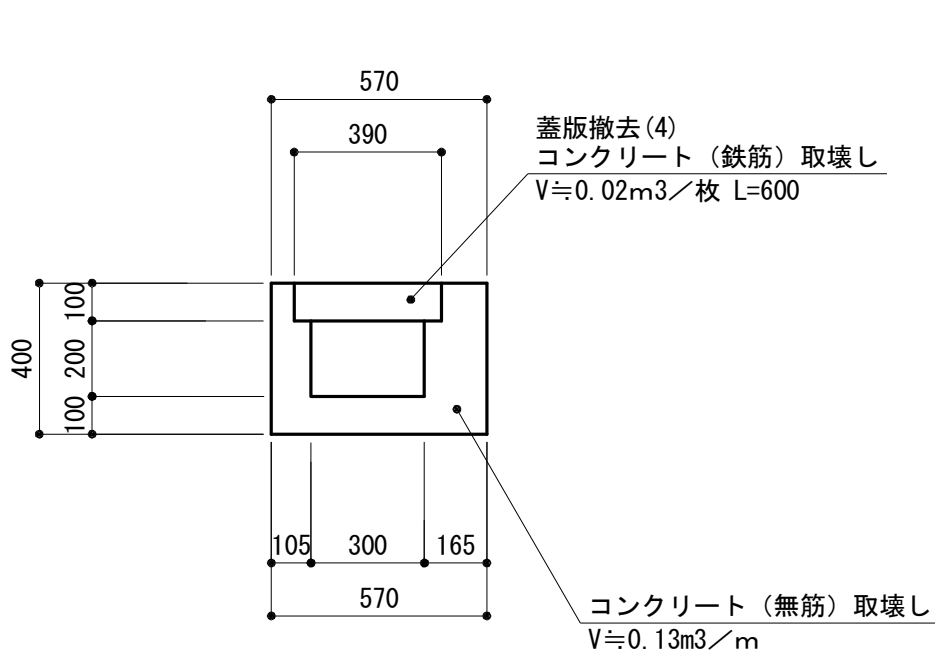
3号U型側溝撤去

S=1:20



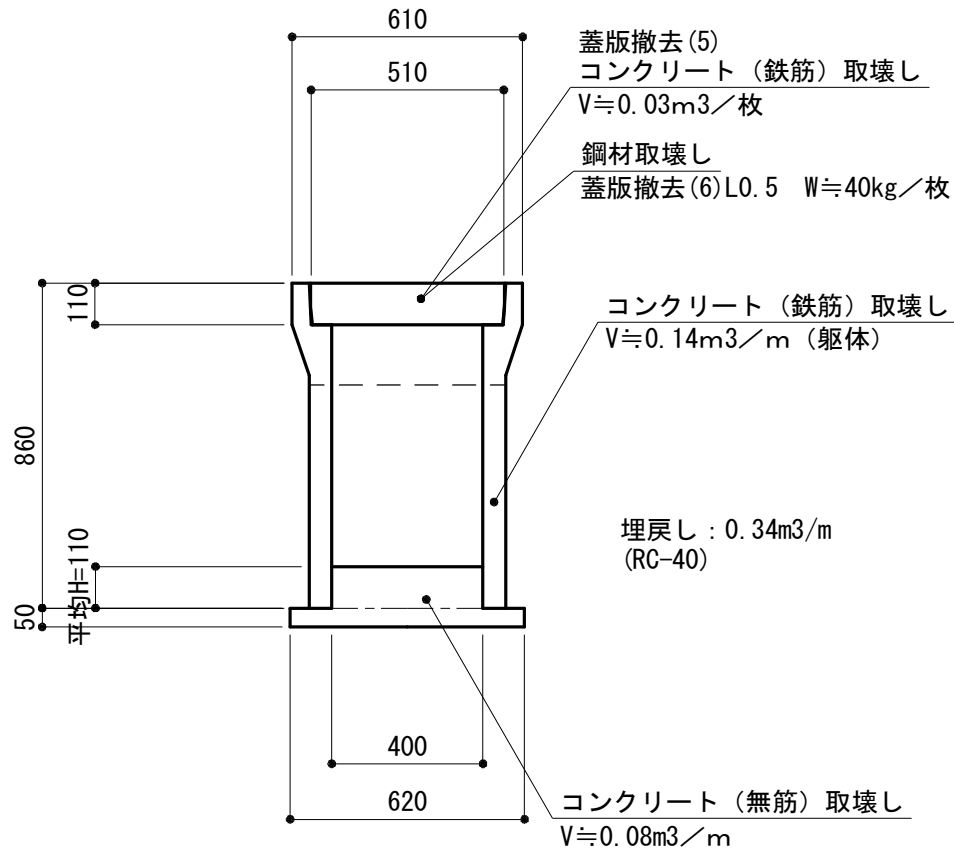
10号U型側溝撤去

S=1:20



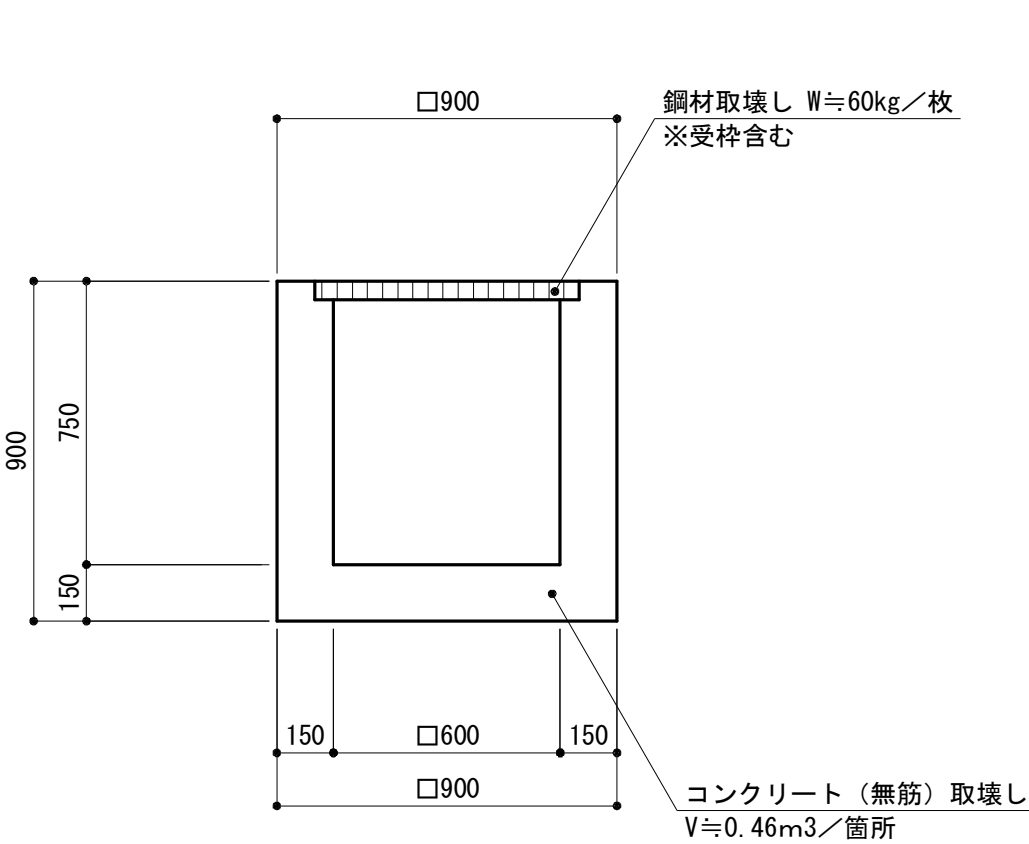
1号自由勾配側溝撤去

S=1:20



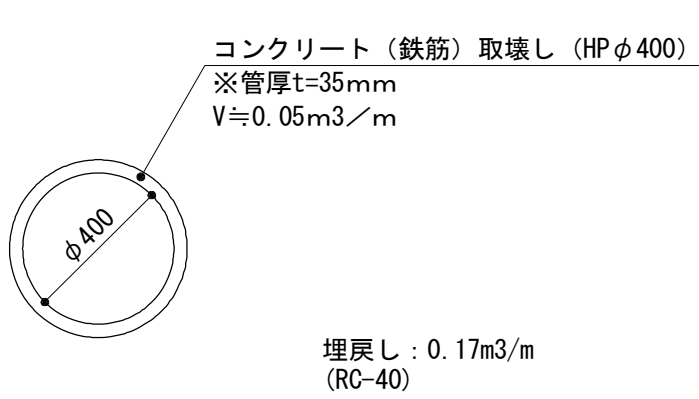
10号集水桝撤去

S=1:20



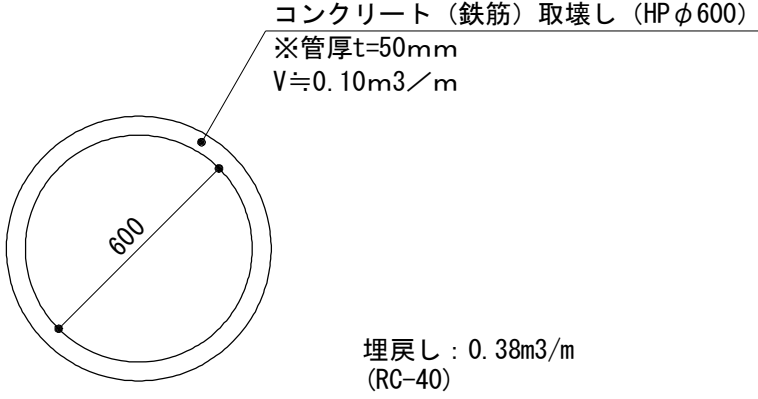
ヒューム管撤去(1)

S=1:20



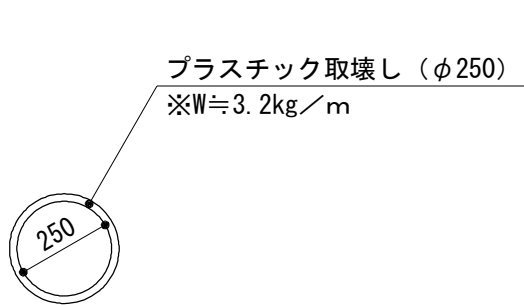
ヒューム管撤去(2)

S=1:20



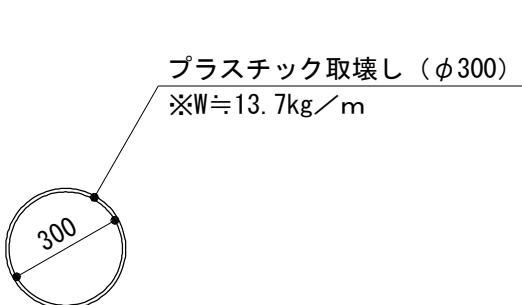
暗渠排水管撤去

S=1:10



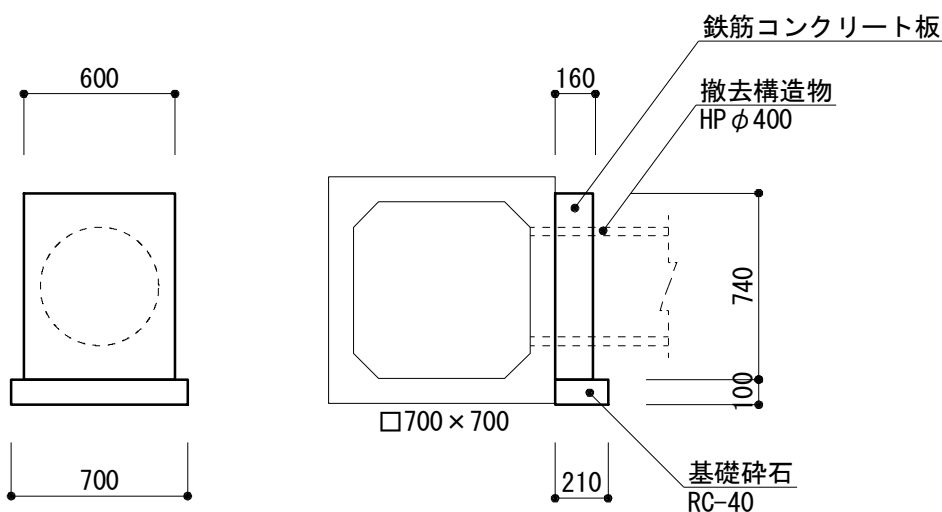
硬質塩化ビニル管撤去

S=1:20



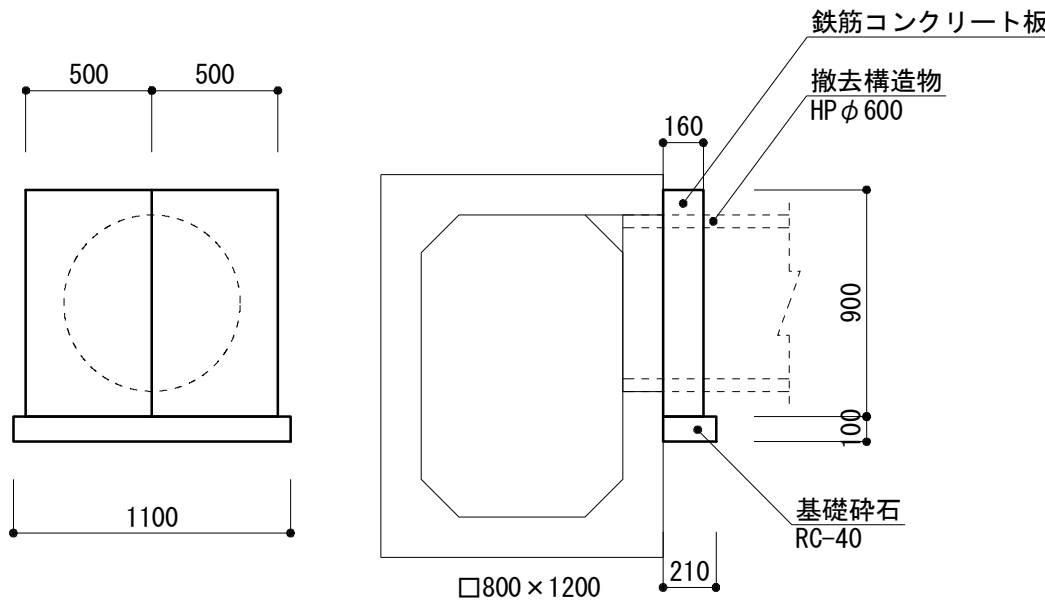
接続孔閉塞(1)

S=1:30



接続孔閉塞(2)

S=1:30



接続孔閉塞(1) 単位数量表					10箇所当り				
名 称	規 格	単位	数 量	備 考	名 称	規 格	単位	数 量	備 考
鉄筋コンクリート板	U形用ふた(2種) 600用	枚	10.00	リサイクル認定製品 参考重量153kg/枚	鉄筋コンクリート板	U形用ふた(2種) 600用	枚	10.00	リサイクル認定製品 参考重量153kg/枚
基礎砕石	RC-40 t=10cm	m2	1.47		基礎砕石	RC-40 t=10cm	m2	1.47	

※施工時に鉄筋コンクリート板が転倒しないよう仮止め等を行うこと。

接続孔閉塞(2) 単位数量表					10箇所当り				
名 称	規 格	単位	数 量	備 考	名 称	規 格	単位	数 量	備 考
鉄筋コンクリート板	自由勾配側溝800用	枚	20.00	参考重量168kg/枚	鉄筋コンクリート板	自由勾配側溝800用	枚	20.00	参考重量168kg/枚
基礎砕石	RC-40 t=10cm	m2	2.31		基礎砕石	RC-40 t=10cm	m2	2.31	

※施工時に鉄筋コンクリート板が転倒しないよう仮止め等を行うこと。

※この図面はA 1サイズを原寸とする。

工 事 名	平成３０年度建整特補第８号 市道新町野口線道路改良工事		
施工箇所名	津市久居新町地内		
図面の種類	取り壊し詳細図		
縮 尺	図 示	図面番号	１５／１５
事 業 所 名	津市建設部建設整備課		