



工事箇所

戸木町

津市久居中央スポーツ公園内プール

位置図

特記事項

(工事概要)

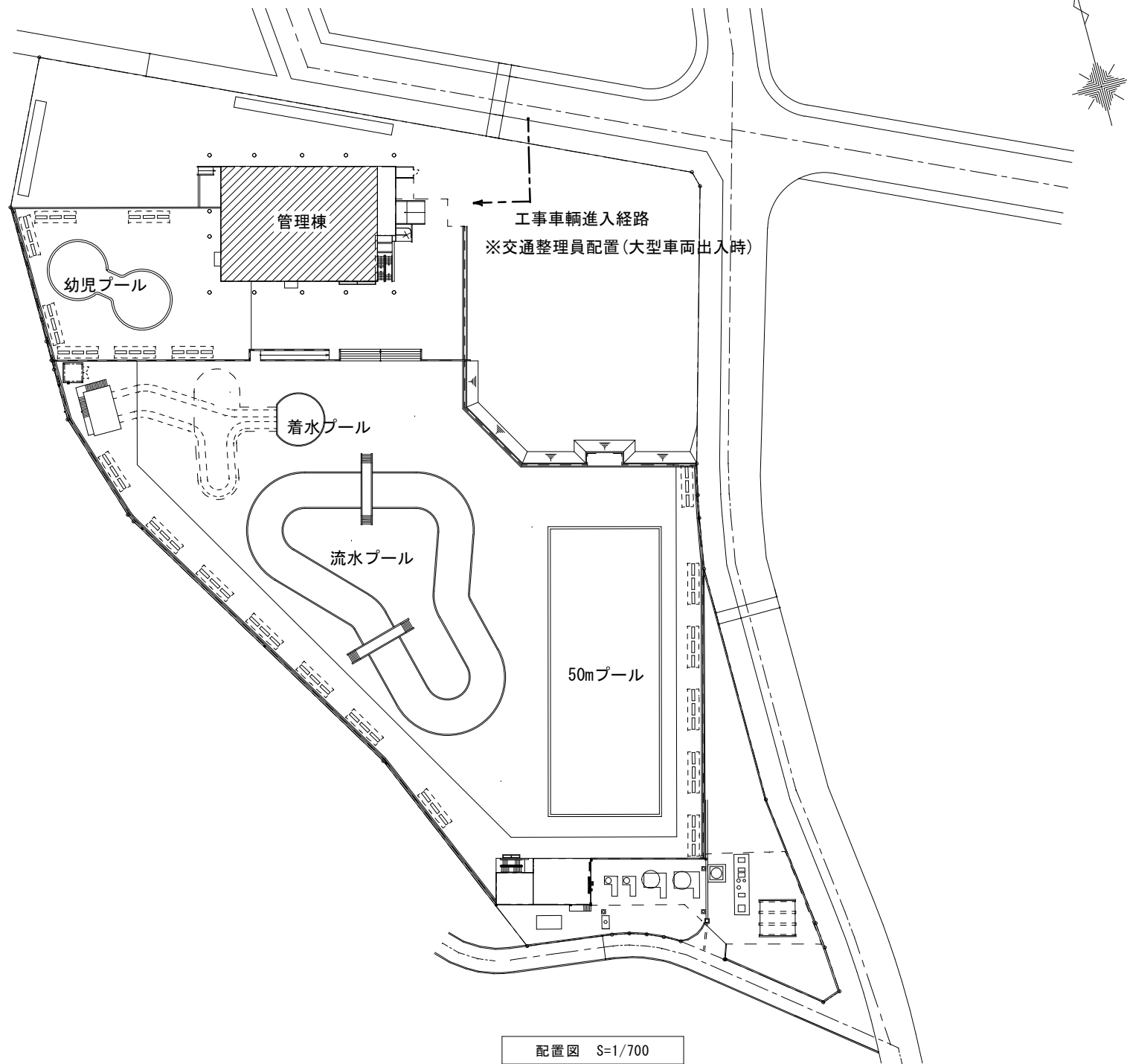
- ・管理棟の空調設備の更新を行う。

(施工条件)

- ・契約締結後速やかに詳細な工程を調整の上決定すること。
- ・作業着手までの期間に調査及び、施工計画書を作成し、市監督員の承諾を得ること。
- ・作業着手までの施設内調査は、事前に市監督員の承諾を得るものとし、施設運営に影響を与えない範囲とする。
- ・大型車両の出入りの際には誘導員を配置すること。
- ・作業着手前には、現況状況把握の為に破損箇所等あれば、写真に記録しておくこと。また、工事過程に於いて既設施設に破損等を与えた場合は、受注者の負担に於いて速やかに復旧すると共に市監督員に報告をすること。
- ・設計書に明記なくとも機能上及び構造上当然必要と認められるもの並びに、取合いのはつり補修復旧は本工事に含む。
- ・なお、内訳書の数量は参考とし、当図面を優先する。
- ・工事用水、電力については既存の施設を無償で利用できる。但し、施設運営に影響しないよう事前に 打合わせのうえ計画し施工すること。
- ・工事用車両及び工事関係車両は、周辺道路に駐車しないこと。
- ・「建設工事に係る資材の再資源化等に関する法律」に基づいて、受注者は受注時において工事着手前に「再生資源利用計画書」、「再生資源利用促進計画書」を監督員に提出すること。また、工事完了後に JACICが運営する「建設副産物情報交換システム」へ実績報告を行い、「再生資源利用実施書」、「再生資源利用促進実施書」を監督員に提出すること。

(解体撤去処分)

- ・本工により発生する廃材は、産業廃棄物となるため関係法令により適切に処理すること。
- ・また、工事着手前に、施工方法を記した施工計画書を市監督員に提出し承諾を得ること。
- ・工事完了後、速やかに施工報告書(マニフェスト等の写しA・B2・D)を市監督員に提示すること。
- ・当該工事を施工するに当たって施工時にフロン類の充填、回収作業を伴う場合は、フロン類の使用の合理化及び 管理の適正化に関する法律(平成27年4月1日施行)等の関係法令を遵守し、第1種フロン類充填回収登録業者が行うこと。



配置図 S=1/700

工事対象範囲を示す

図面及び特記仕様書に記載されていない事項は、以下による

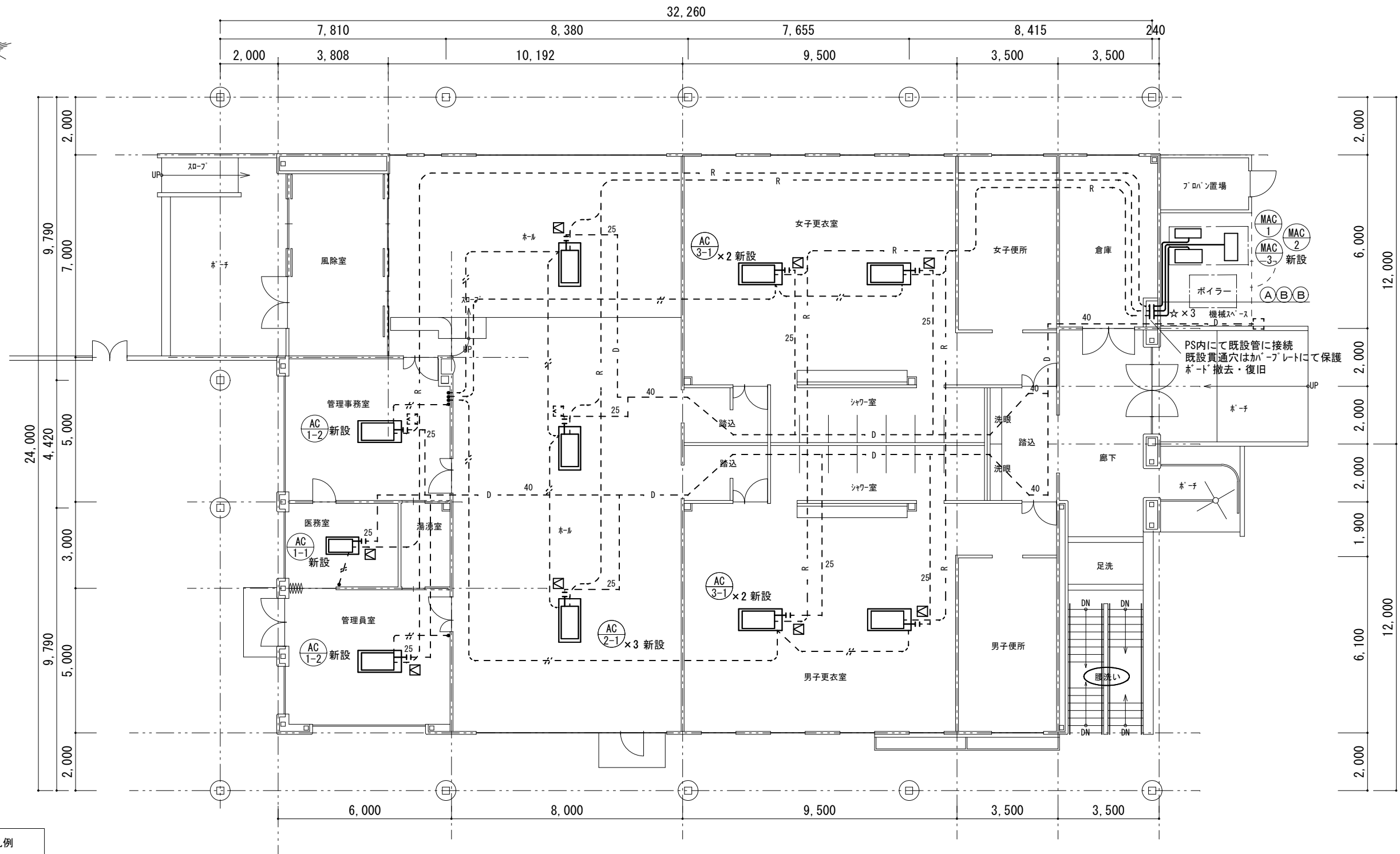
- 国土交通省大臣官房官庁営繕部監修
- 「公共建築工事標準仕様書(建築、電気、機械設備工事編)平成28年版」
- 「公共建築改修工事標準仕様書(建築、電気、機械設備工事編)平成28年版」
- 「公共建築設備工事標準図(電気、機械設備工事編)平成28年版」
- 「建築、電気、機械設備工事監理指針平成28年版」
- 独立行政法人 建築研究所監修
- 「建築設備耐震設計・施工指針2014年版」

津市久居中央スポーツ公園内プール管理棟空調設備改修工事		縮尺 1/700
図面名称	位置図、配置図、特記事項	原図：A3 平成31年3月
津市建設部営繕課		No. 1/6

空調機器表 (新設)				
記号	形式・名称	仕様	台数	備考・参考型番
MAC-1	空冷ヒートポンプ式ビル用マルチエアコン	冷房能力：14.0 kW 暖房能力：16.0 kW	1	既設冷媒管利用タイプ
	室外機	3相200v 消費電力 冷房(定格)：4.79 kW 暖房(定格)：4.22 kW		
AC-1-1	ビル用マルチエアコン	冷房能力：2.2 kW 暖房能力：2.5 kW	1	
	天井カセット2方向	1相200v 消費電力 冷房(定格)：31 W 暖房(定格)：28 W		
		標準パネル リニューアルパネル		
AC-1-2	ビル用マルチエアコン	冷房能力：7.1 kW 暖房能力：8.0 kW	2	
	天井カセット2方向	1相200v 消費電力 冷房(定格)：63 W 暖房(定格)：60 W		
		標準パネル リニューアルパネル		
MAC-2	空冷ヒートポンプ式ビル用マルチエアコン	冷房能力：25.0 kW 暖房能力：28.0 kW	1	既設冷媒管利用タイプ
	室外機	3相200v 消費電力 冷房(定格)：8.45 kW 暖房(定格)：7.68 kW		
AC-2-1	ビル用マルチエアコン	冷房能力：8.0 kW 暖房能力：9.0 kW	3	
	天井カセット2方向	1相200v 消費電力 冷房(定格)：74 W 暖房(定格)：73 W		
		標準パネル リニューアルパネル		
MAC-3	空冷ヒートポンプ式ビル用マルチエアコン	冷房能力：25.0 kW 暖房能力：28.0 kW	1	既設冷媒管利用タイプ
	室外機	3相200v 消費電力 冷房(定格)：8.45 kW 暖房(定格)：7.68 kW		
AC-3-1	ビル用マルチエアコン	冷房能力：7.1 kW 暖房能力：8.0 kW	4	
	天井カセット2方向	1相200v 消費電力 冷房(定格)：63 W 暖房(定格)：60 W		
		標準パネル リニューアルパネル		
	ワイヤードリモコン		6	
<p>特記事項 運転特性、能力はJIS条件による。電源容量値は参考とする。空調機トップランナー基準改定仕様とする。冷媒ガスはオゾン破壊係数ゼロとする。</p> <p>室外機－室内機間の2次側配線は冷媒管と抱き合わせの上本工事とする。</p> <p>室外機はSUS製ボルトにて固定、Wナットにて締付けの事。アンカーはケミカルアンカー仕様。</p> <p>機器は同等品以上とする。室外機は防振ゴムシート（t=10以上）を敷くこと。</p> <p>機器の製作仕様は国土交通省仕様とする。 但し該当しない機器については製造者標準仕様による。</p>				

空調機器表 (既設撤去)				
記号	形式・名称	仕様	台数	備考・参考型番
MOA-1	空冷ヒートポンプ式	冷房能力：12.5 Kw 暖房能力：14.0 Kw	1	
	マルチエアコン	3相200v		
	室外機			
MOA-2	空冷ヒートポンプ式	冷房能力：20.0 Kw 暖房能力：22.4 Kw	1	
	マルチエアコン	3相200v		
	室外機			
MOA-3	空冷ヒートポンプ式	冷房能力：20.0 Kw 暖房能力：22.4 Kw	1	
	マルチエアコン	3相200v		
	室外機			
AK-25	同上室内ユニット	冷房能力：2.5 Kw 暖房能力：2.8 Kw	1	
	(天井カセット2方向吹出し)	1相200v		
AK-63	同上室内ユニット	冷房能力：6.3 Kw 暖房能力：7.1 Kw	6	
	(天井カセット2方向吹出し)	1相200v		
AK-71	同上室内ユニット	冷房能力：7.1 Kw 暖房能力：8.0 Kw	3	
	(天井カセット2方向吹出し)	1相200v		

津市久居中央スポーツ公園内プール管理棟空調設備改修工事		縮尺
図面名称	機器表	原図：A3
		平成31年3月
津市建設部営繕課		No. 2/6



凡例

①	液管φ	ガス管φ	内外連絡線
②	9.5	15.9	CVVS2-2C
③	9.5	22.2	CVVS2-2C
●	リモコンスイッチ		
□	天井点検口 (450角)		
☆	外壁穴あけ補修 φ100		

平面図 1/150

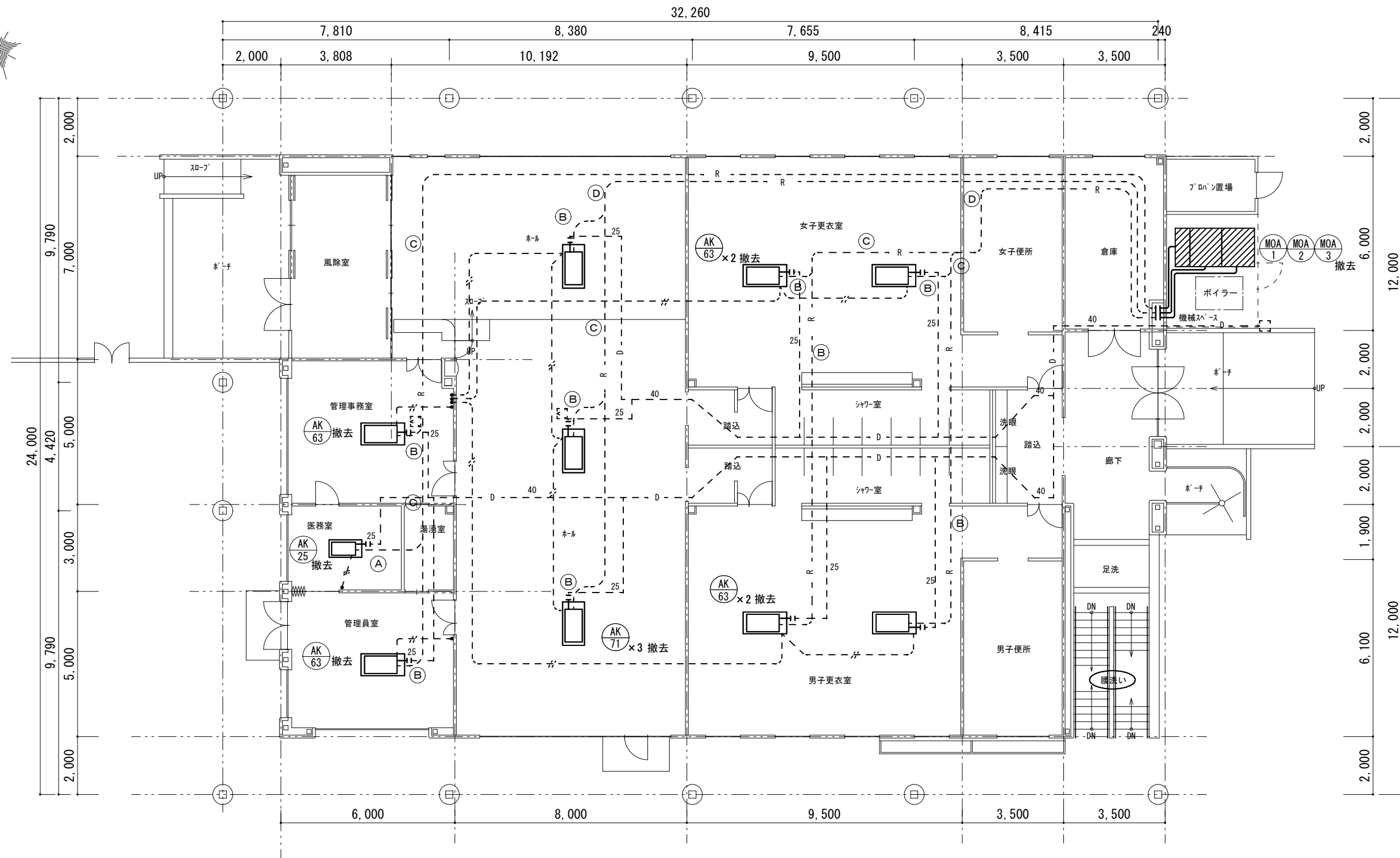
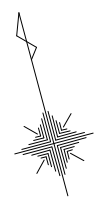
図示記号	名称	配管材料	備考
—R—	冷媒管	空調用保温付被覆銅管 保温厚 液管 : 10mm (ただし、φ10未満は8mm) ガス管 : 20mm	屋内露出 : 配管化粧カバー 屋外露出 : ポリスチレン成形の上、SUS鋼板仕上げ
—D—	ドレン管	VP	

※点線は既設を示す。

(新設) 配管図示記号	
—	新設配管
- - -	現状維持配管
— —	現状配管・新設配管接続部分

※ドレン排水は既設ドレン管に接続する。
内外連絡線は冷媒管共巻きとする。
※冷媒管の支持箇所には保温材保護プレートを使用すること。

津市久居中央スポーツ公園内プール管理棟空調設備改修工事		縮尺	1/150
図面名称	空調設備 平面図 (改修後)	原図	A 3
津市建設部営繕課		平成31年3月	
		No.	3/6



平面図 1/150

凡例

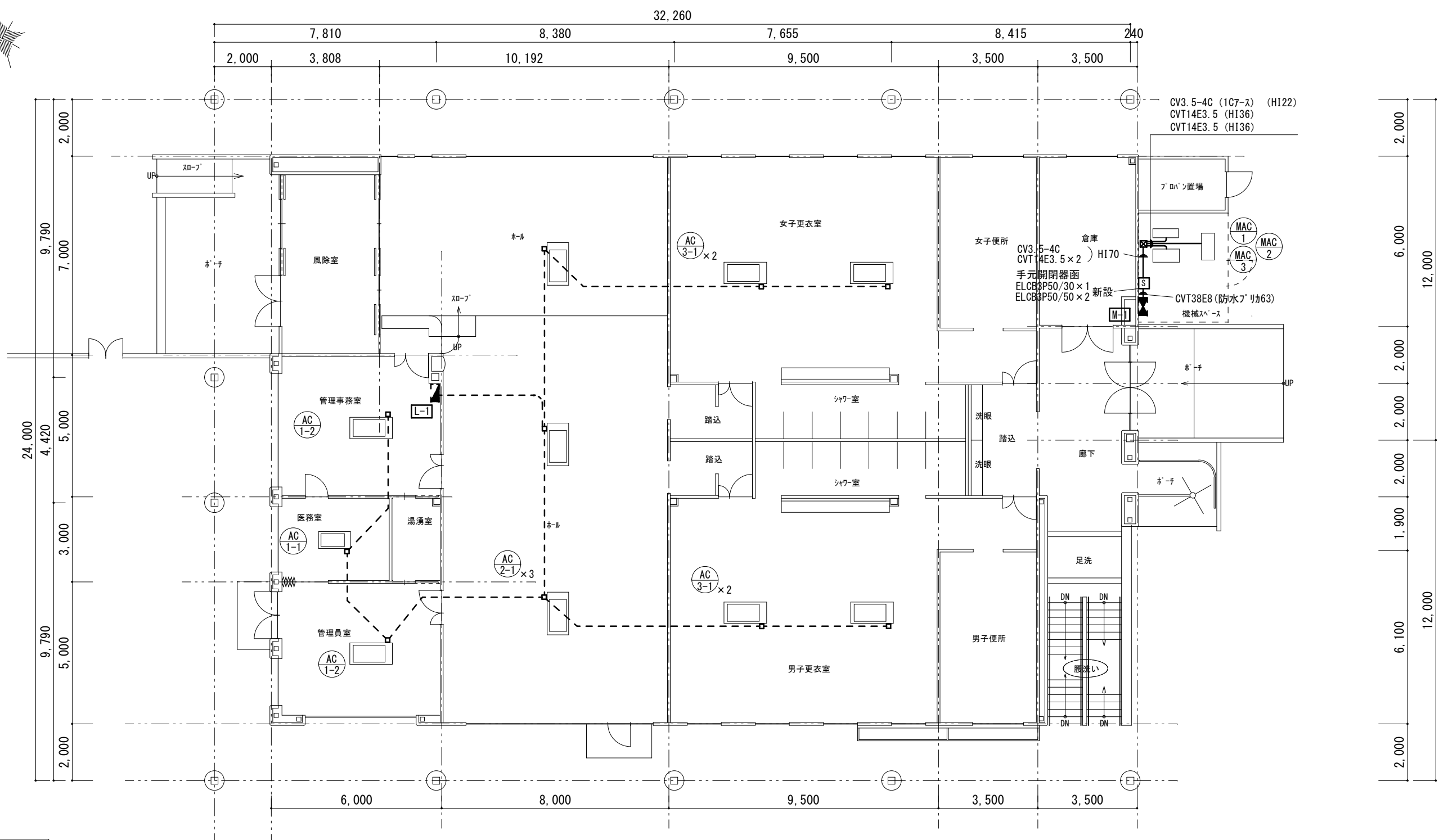
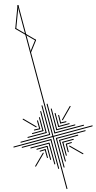
	液管φ	ガス管φ	内外連絡線
Ⓐ	6.35	12.7	VCT2-2C
Ⓑ	9.52	15.88	VCT2-2C
Ⓒ	12.7	19.05	VCT2-2C
Ⓓ	15.88	25.4	VCT2-2C

- 撤去工事要領
1. 空調室内外機・配管(一部残存)の撤去処分をおこなう。
 2. 各個別リモコンを撤去する。(付帯配線は再利用とする。)

(撤去)配管図示記号

	撤去配管
	現状維持配管
	現状配管・撤去配管切離し部分

津市久居中央スポーツ公園内プール管理棟空調設備改修工事		縮尺	1/150
図面名称	空調設備 平面図 (改修前)	原図	A 3
津市建設部営繕課		平成31年3月	
		No.	4/6

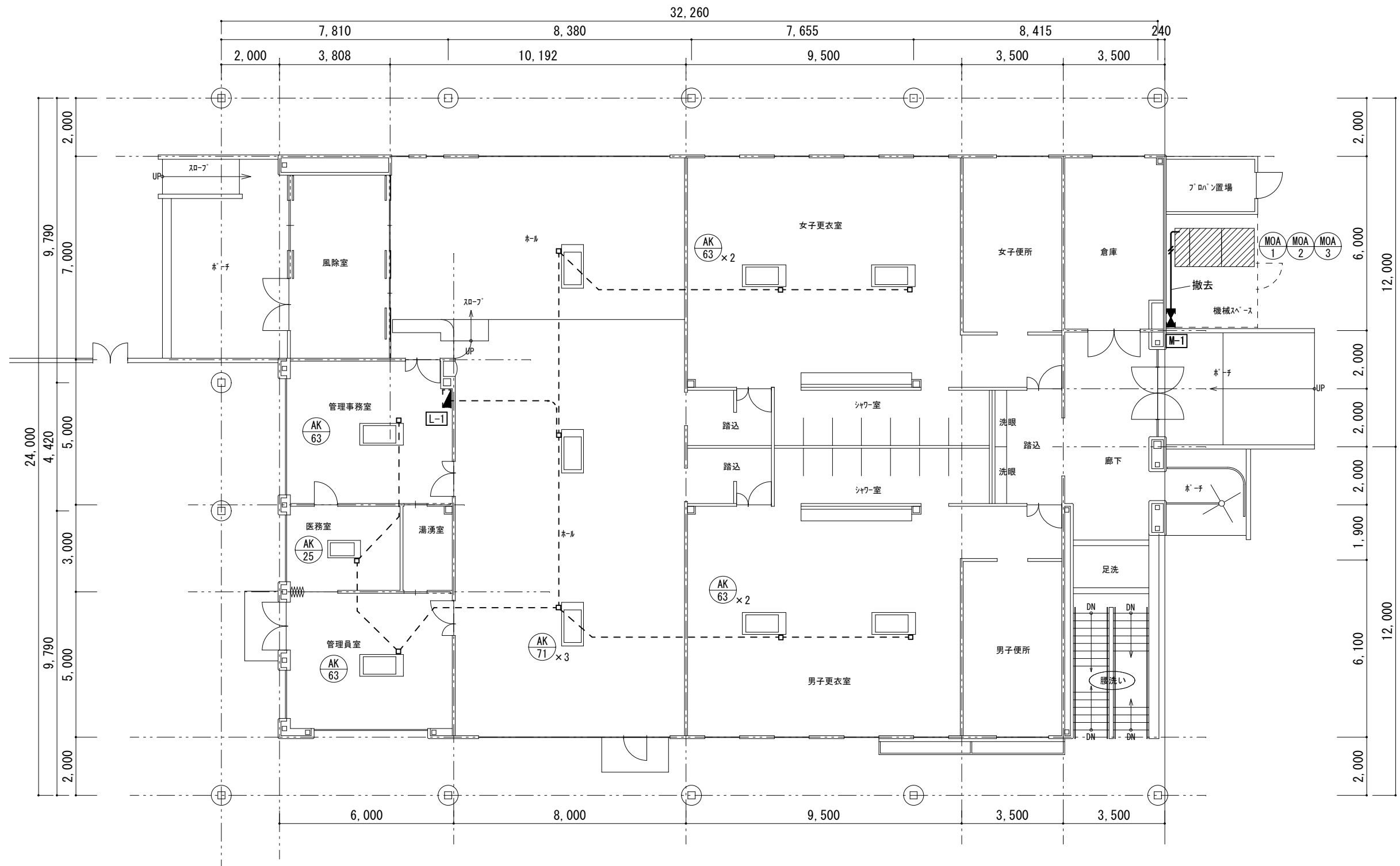
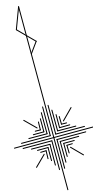


凡例	
	既設分電盤 M-1
	既設電灯盤 L-1
	VVF2.0-2CE1.6
	ボックス 屋外型 SUS製 400×400×300
	手元開閉器函 屋外型 SUS製

- 注記
- 点線は既設を示す
 - 空調室外機への接続には防水フリカを使用の事

平面図 1/150

津市久居中央スポーツ公園内プール管理棟空調設備改修工事		縮尺 1/150
図面名称	電気設備 平面図 (改修後)	原図: A 3
津市建設部営繕課		平成31年3月
		No. 5/6



凡例	
	分電盤 M-1
	電灯盤 L-1
	VWF2.0-2CE1.6
	CVT22E5.5(HI28)

注記
1. 点線は現状維持とする

平面図 1/150

津市久居中央スポーツ公園内プール管理棟空調設備改修工事		縮尺 1/150
図面名称	電気設備 平面図 (改修前)	原図 : A 3
津市建設部営繕課		平成31年3月
		No. 6/6