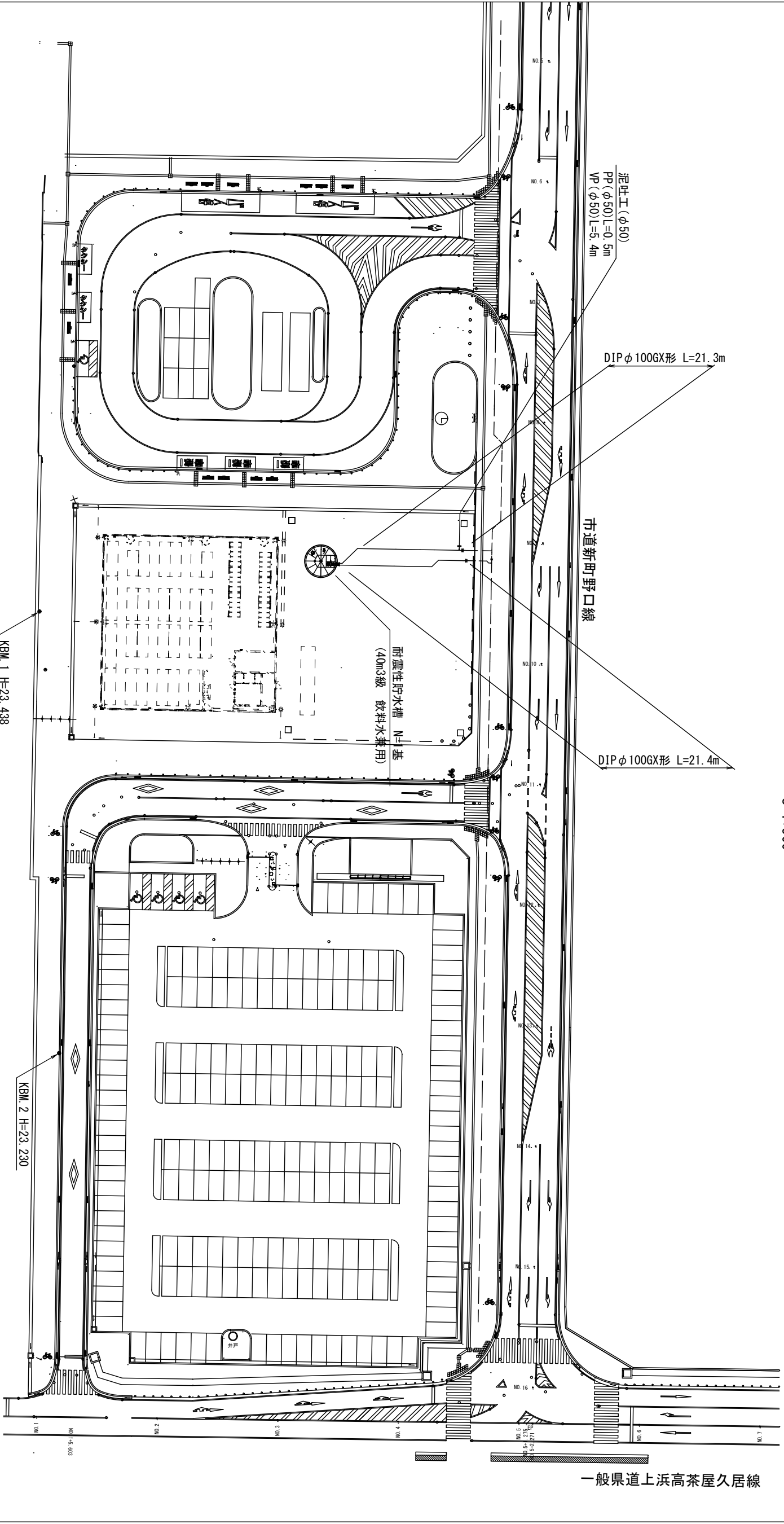


設計図

平面図  
S=1:500



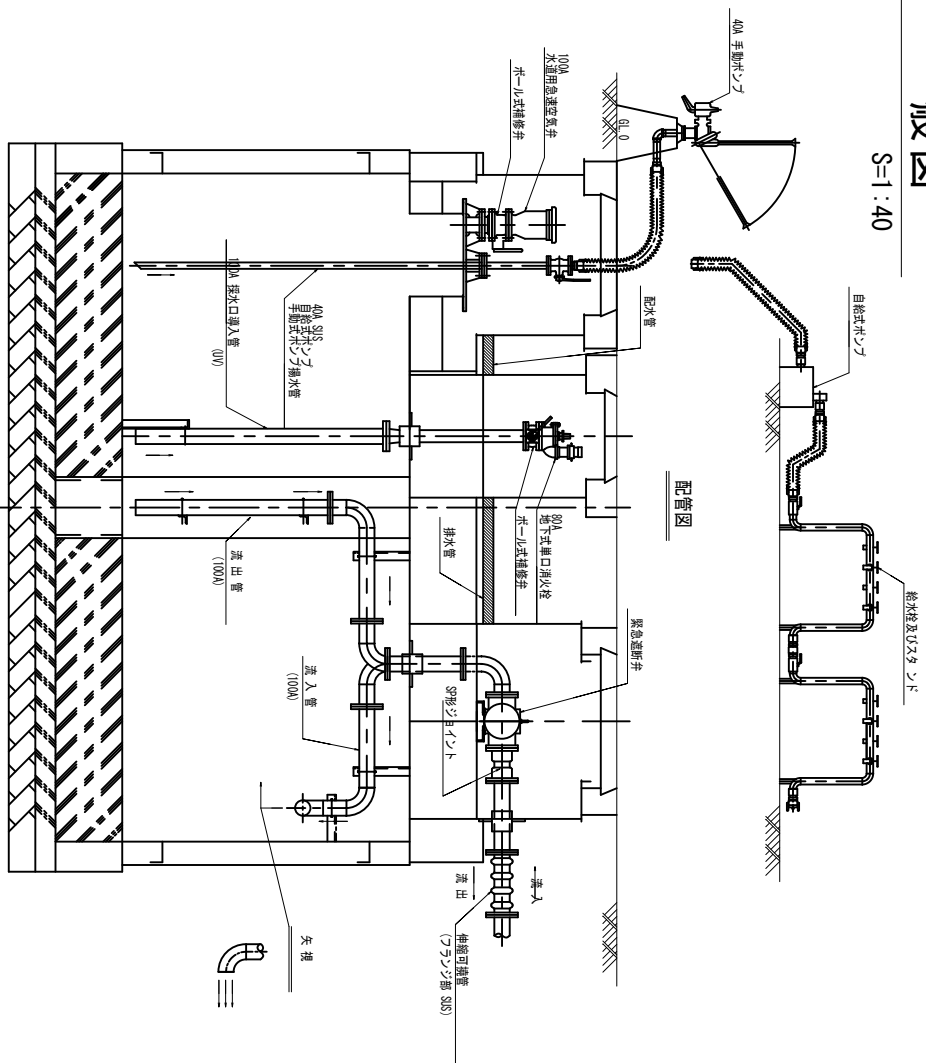
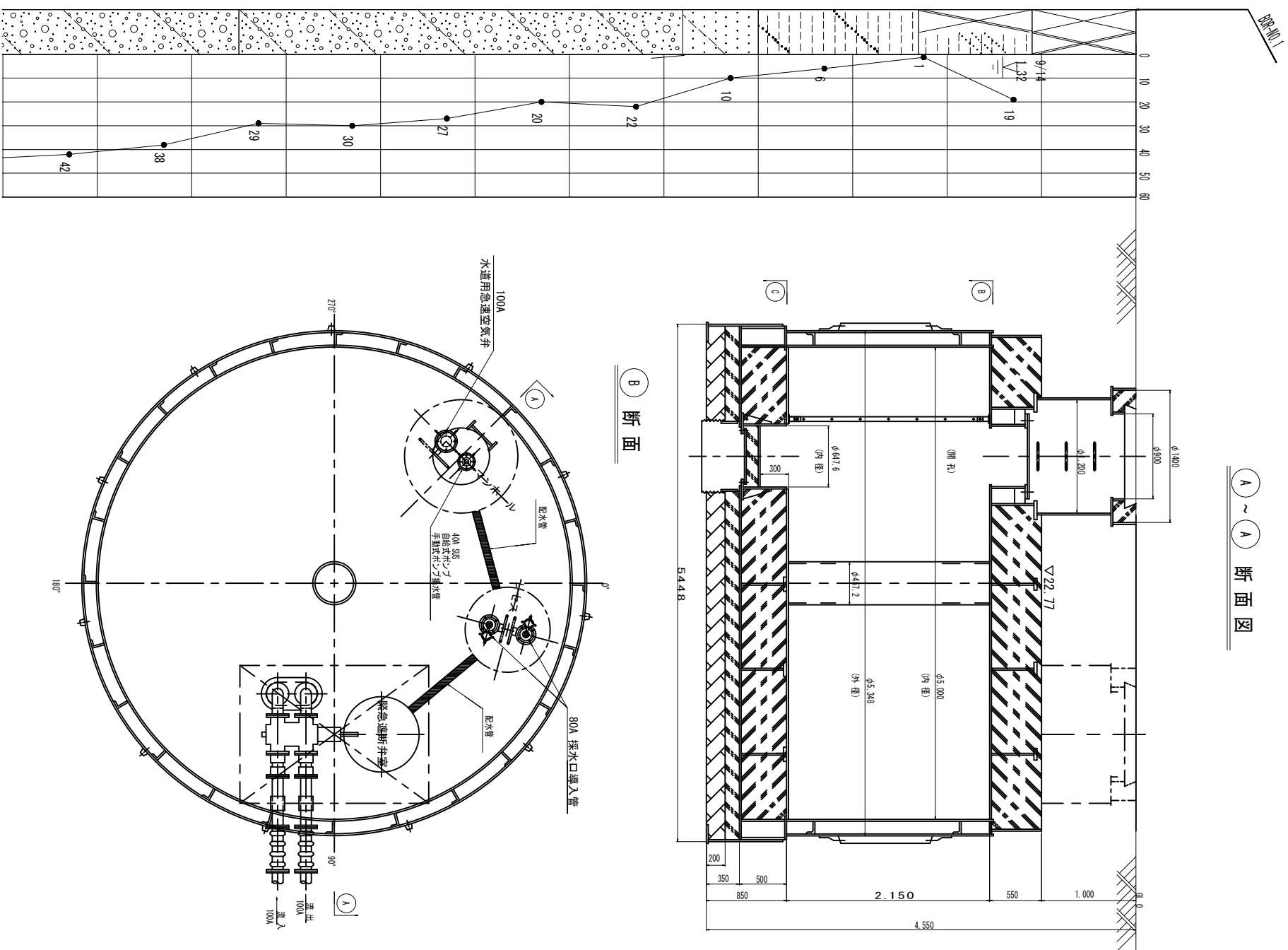
※この図面はA2サイズを原寸とする

占用物件凡例	
線種	名称
---	水道管 (新設)
---	既設水道管
---	計画下水道管
---	既設ガスパ管
---	既設雨水管
---	既設NTT

工事名		平成31年度工務防災補第1号 久居駅東口耐震性貯水槽設置工事
施工箇所名	津市 久居新町 地内	
図面の種類	平面図	
縮尺	図示	図面番号 1/15
事業所名	津市水道局工務課	

### 圖 1-1 一般貯水耐震性

$S=1:40$



容 積 表	
項 目	サイズ (径 × 高さ)
セグメント	φ 5000 × 2144
支 柱	φ 457.2 × 2144
容積合計	41.75m <sup>3</sup>
実容 積	40.19m <sup>3</sup>

日本消防設備安全センター認定二次製品  
飲料水兼用耐震性貯水槽 40m<sup>3</sup>級 II型  
(鋼製縦円筒セグメント型 K40-Ⅲ-7.5同等品)

※この図面はA2サイズを原寸とする

工事名	平成31年度工務防災補第1号 久居駅東口耐震性貯水槽設置工事		
施工箇所名	津市 久居新町 地内		
図面の種類	耐震性貯水槽 一般図		
縮 尺	図 示	図面番号	2/15
事業所名	津市水道局工務課		

工事名	平成31年度工務防災補第1号 久居駅東口耐震性貯水槽設置工事		
施工箇所名	津市 久居新町 地内		
図面の種類	耐震性貯水槽 一般図		
縮 尺	図 示	図面番号	2/15
事業所名	津市水道局工務課		

工事名	平成31年度工務防災補第1号 久居駅東口耐震性貯水槽設置工事		
施工箇所名	津市 久居新町 地内		
図面の種類	耐震性貯水槽 一般図		
縮 尺	図 示	図面番号	2/15
事業所名	津市水道局工務課		

工事名	平成31年度工務防災補第1号 久居駅東口耐震性貯水槽設置工事		
施工箇所名	津市 久居新町 地内		
図面の種類	耐震性貯水槽 一般図		
縮 尺	図 示	図面番号	2/15
事業所名	津市水道局工務課		

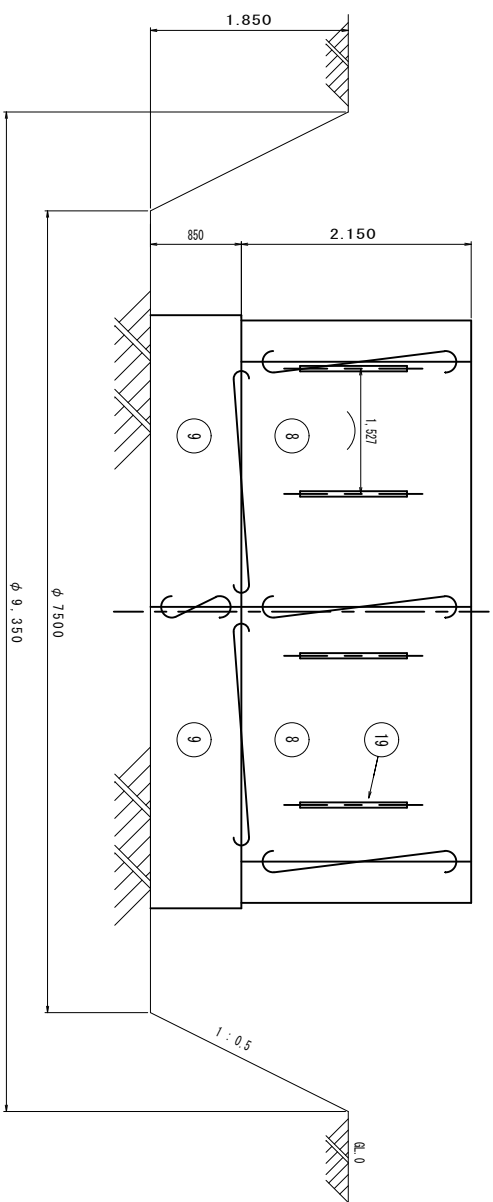
工事名	平成31年度工務防災補第1号 久居駅東口耐震性貯水槽設置工事		
施工箇所名	津市 久居新町 地内		
図面の種類	耐震性貯水槽 一般図		
縮 尺	図 示	図面番号	2/15
事業所名	津市水道局工務課		



耐震性貯水槽組立施工図(2)

セグメント組立立面図

$S=1:50$



面所

S=1:25

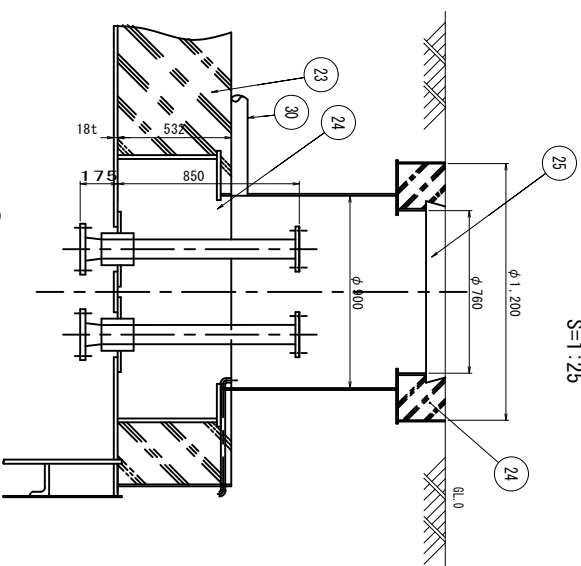
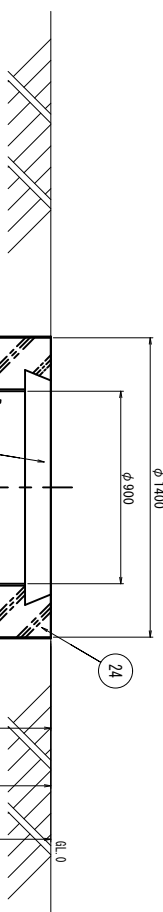


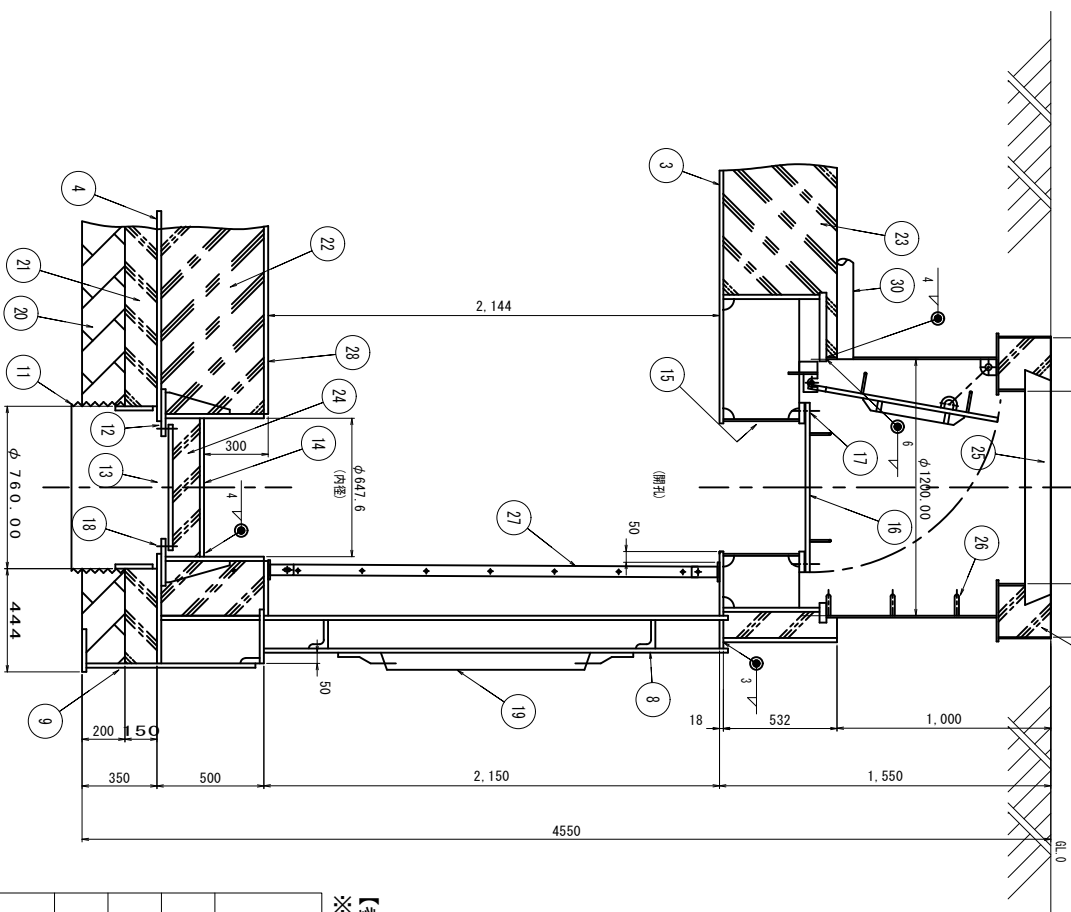
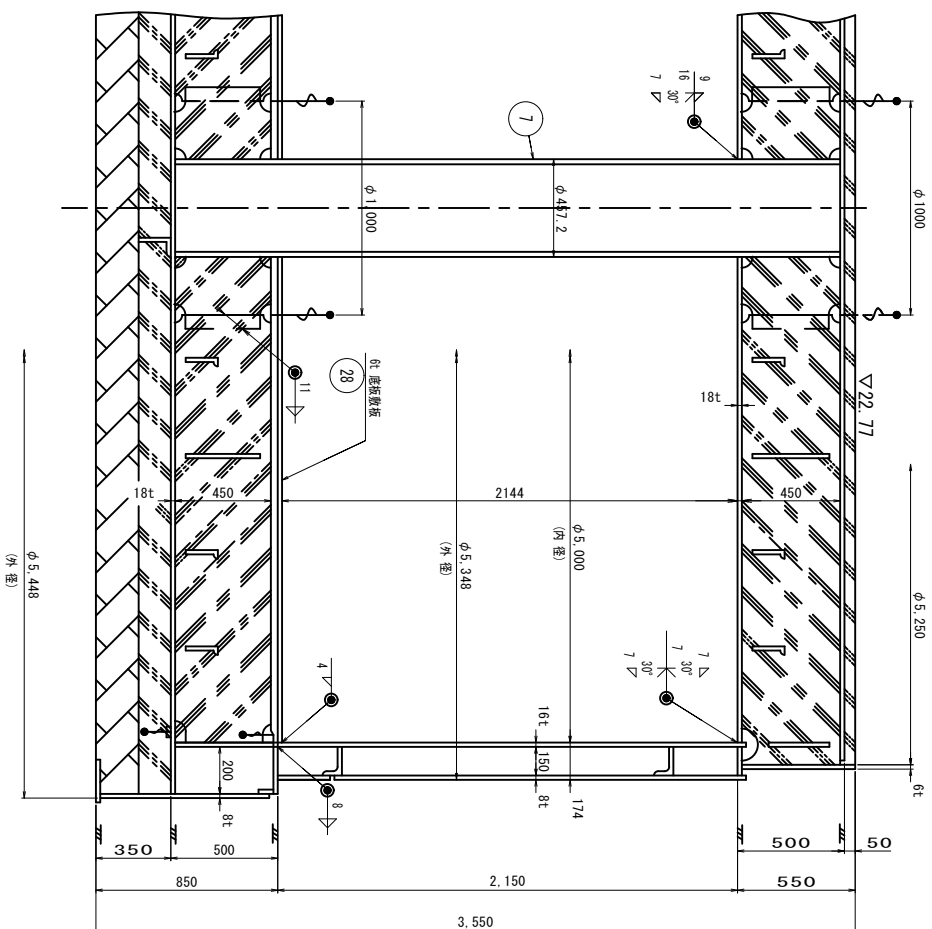
圖 4-10

S=1:25



新面

S=1:25



【参考文】

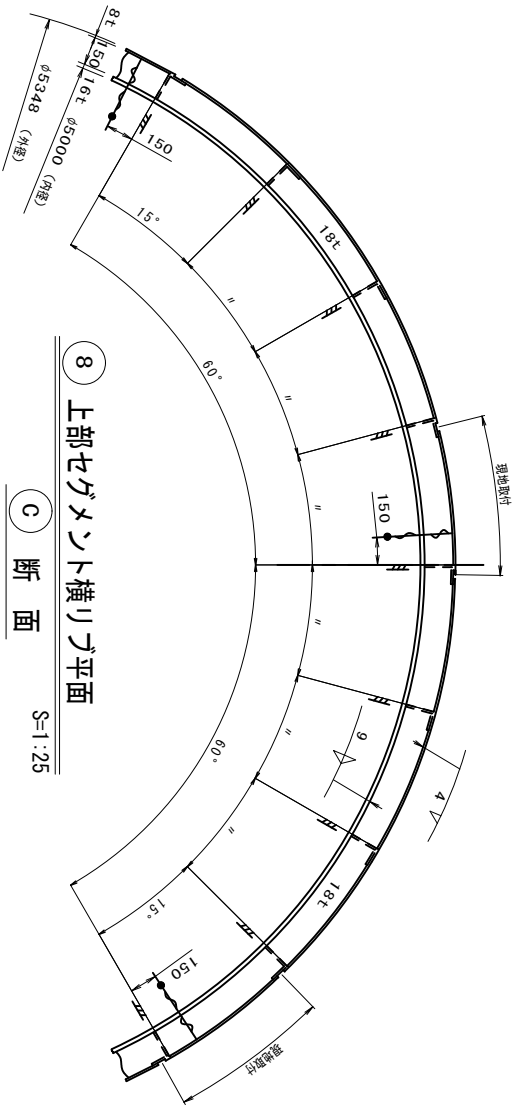
※この図面はA2サイズを原寸とする

工 事 名	平成 3 1 年度工務防災補第 1 号 久居駅東口耐震性貯水槽設置工事		
施工箇所名	津市 久居新町 地内		
図面の種類	耐震性貯水槽 組立施工図(2)		
縮 尺	図 示	図面番号	4/15
事業所名	津市水道局工務課		

耐震性貯水槽 セグメント詳細図(1)

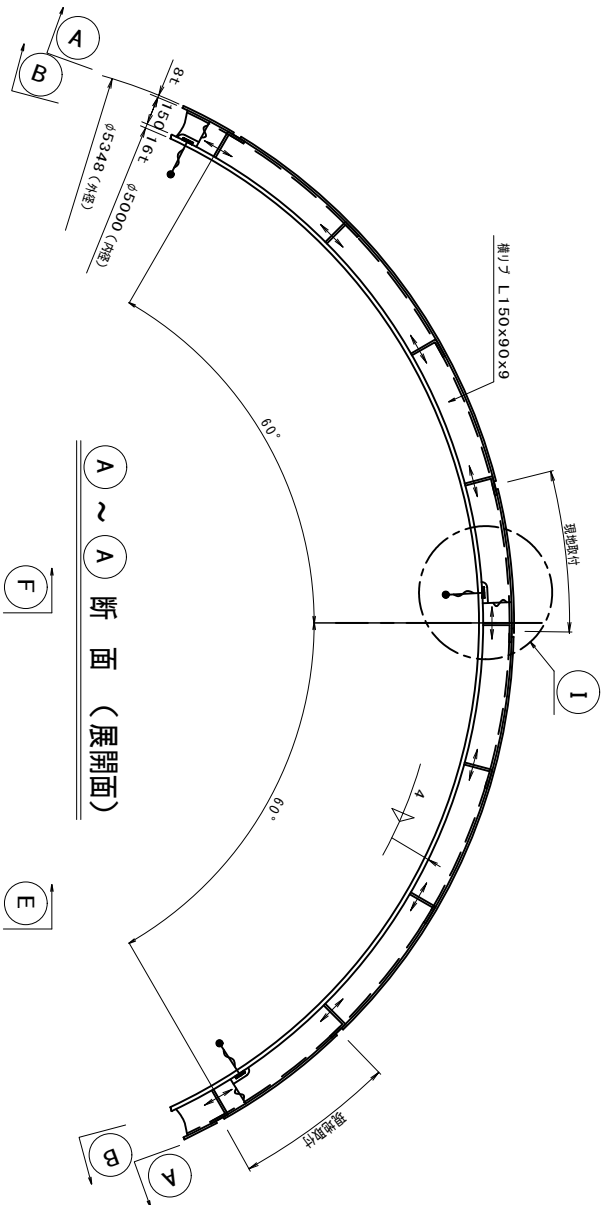
8 上部セグメント頂板平面

S=1:25

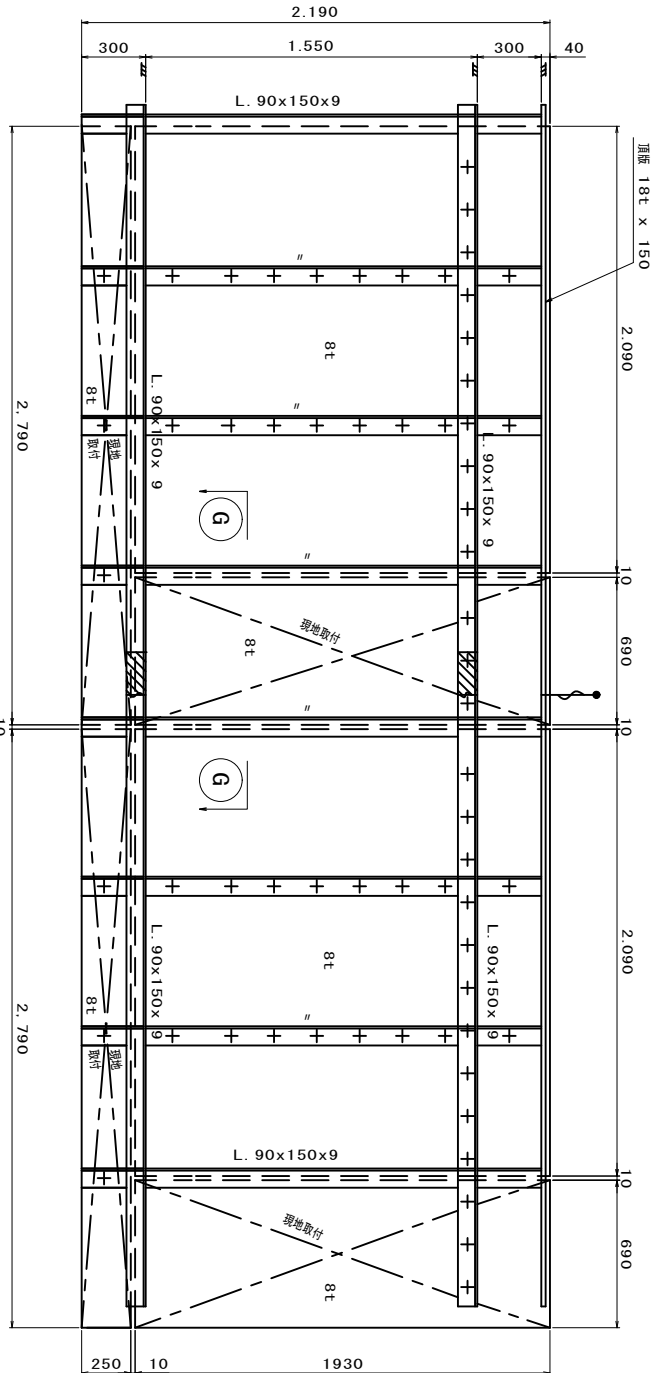


8 上部セグメント横リブ平面

C 断面 S=1:25

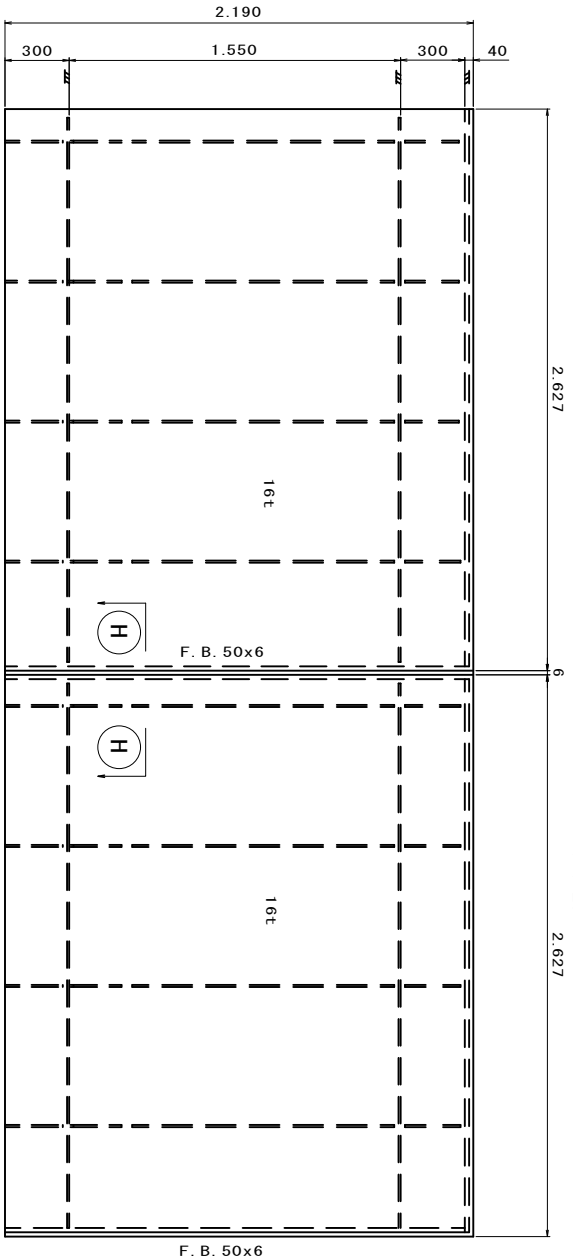


A ~ A 断面 (展開面)



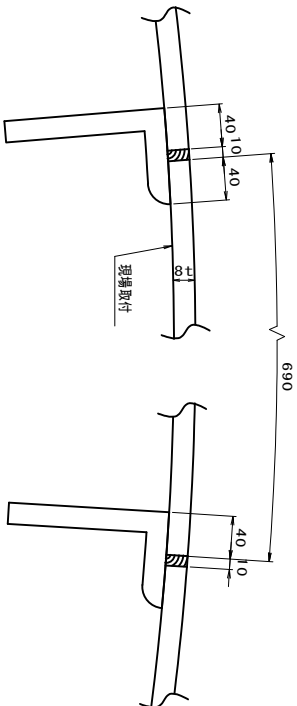
B ~ B 断面 (展開面)

S=1:25



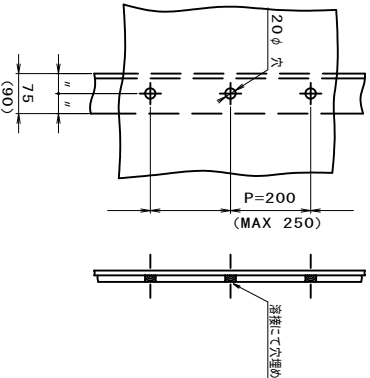
G ~ G 断面

S=1:5



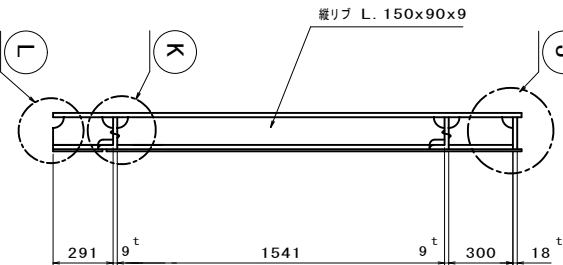
スロット溶接詳細

S=1:10



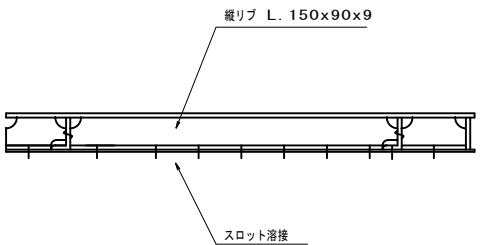
F 矢視

S=1:25



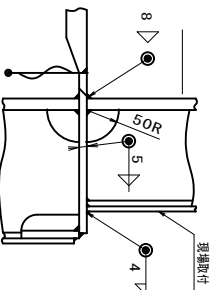
E 矢視

S=1:25



L 詳細

S=1:10



注: ~  
1. ) 図中②については、現地にて取付とする。 47

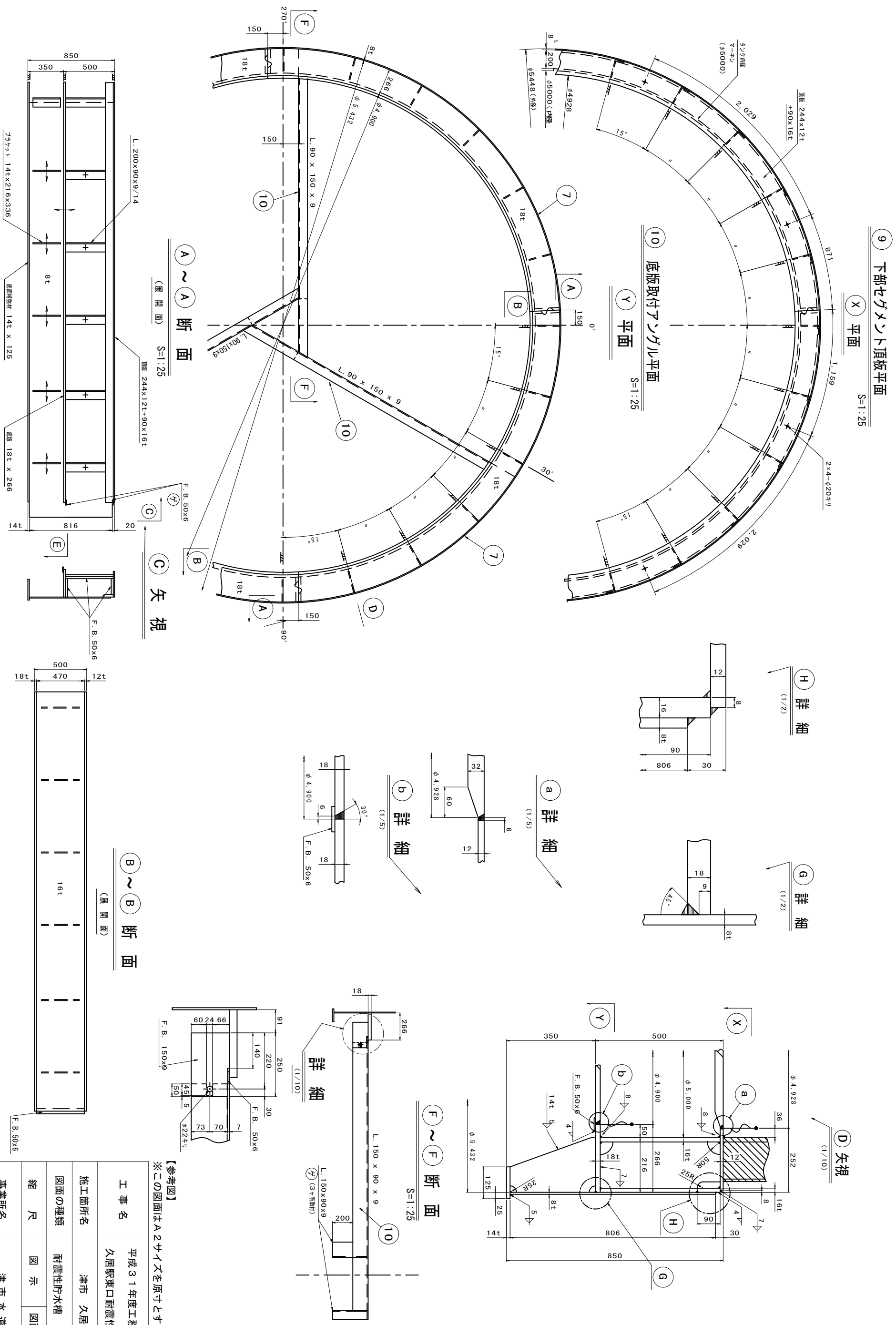
総重量		12147.9 kg
-----	--	------------

⑩ 重量		⑪ 重量	
セグメント	PL-132x9x266	SS 400	3 2.6 7.5
底版	PL-150x90x9x200	SS 400	3 3.3 9.9
横リブ	PL-150x90x9x200	SS 400	3 44.3 132.9
⑧ 重量		⑨ 重量	
セグメント	PL-200x80x9/14x47x400	SS 400	6x4 10.9 261.6
底版	PL-224x12x6x416x4	1x4 93.4 373.6	
横リブ	PL-90x16x4251	1x4 48.1 192.4	
セグメント	PL-14x125x6x432	1x4 9.0 36.0	
セグメント	PL-16x470x3953	1x4 0.5 2.0	
セグメント	PL-18x266x6x432	1x4 0.4 1.6	
セグメント	PL-18x266x6x432	1x4 1.1 4.4	
セグメント	PL-18x266x6x432	1x4 7.8 31.2	
セグメント	PL-18x266x6x432	1x4 6.1 122.0	
セグメント	PL-18x266x6x432	1x4 57.8 231.2	
セグメント	PL-18x266x6x432	1x4 232.2 928.8	
セグメント	PL-18x266x6x432	1x4 216.3 865.2	
セグメント	PL-18x266x6x432	1x4 152.5 610.0	
セグメント	PL-18x266x6x432	1x4 1389.6x6x6	

【参考図】  
※この図面はA2サイズを原寸とする

工事名		平成31年度工務防災補第1号
施工箇所名		久居駅東口耐震性貯水槽設置工事
図面の種類		津市 久居新町 地内
縮尺		耐震性貯水槽 セグメント詳細図(1)
事業所名		図示 図面番号 5/15
		津市水道局工務課

## 耐震性貯水槽 セグメント詳細図(2)



【参考】

※この図面はA2サイズを原寸とする

工事名	平成31年度工務防災補第1号 久居駅東口耐震性貯水槽設置工事		
施工箇所名	津市 久居新町 地内		
図面の種類	耐震性貯水槽 セツパシ詳細図(2)		
縮尺	図示	図面番号	6/15
	津市水道局工務課		





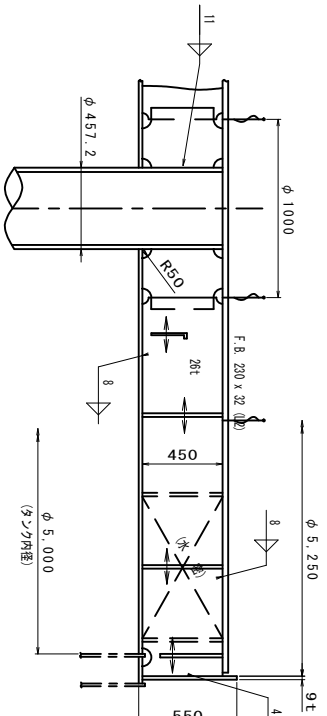




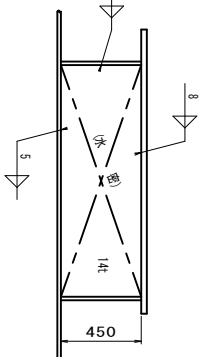
耐震性貯水槽 頂版詳細図(2)

S=1:30

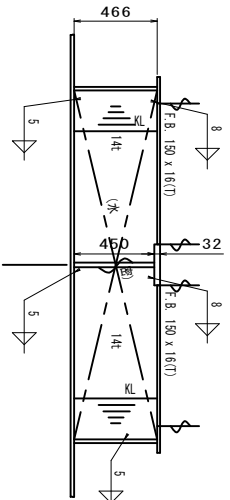
C 矢視



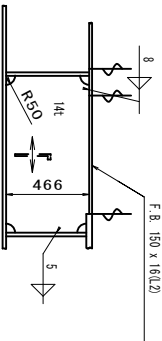
G 矢視



R 矢視

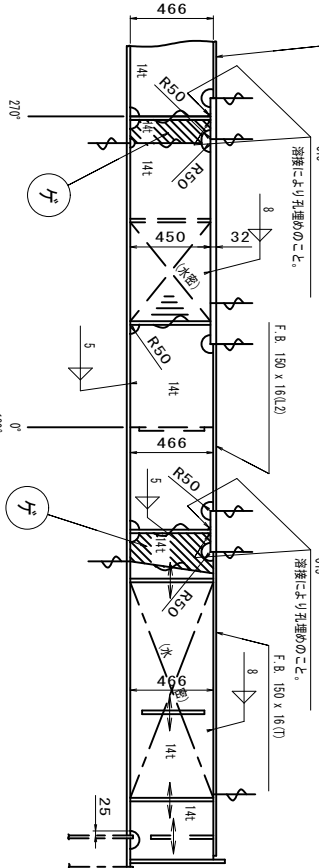


K 矢視

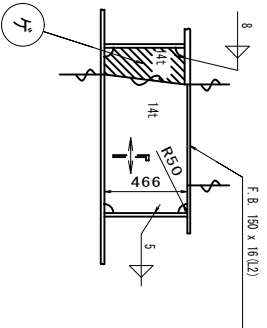


H 矢視

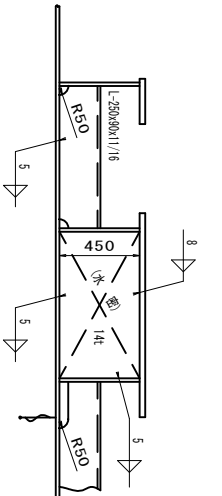
(I 矢視は H 矢視と対称)



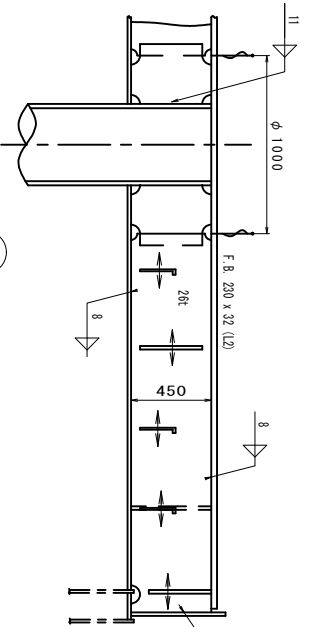
O 矢視



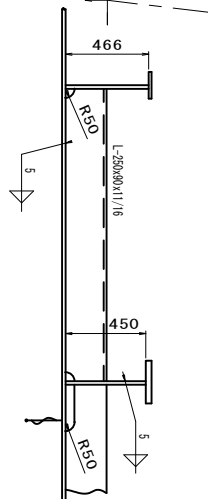
L 矢視



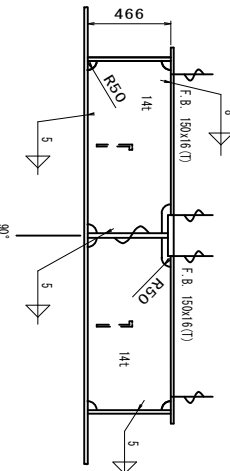
E 矢視



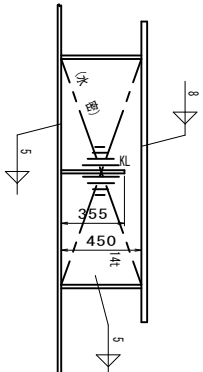
J 矢視



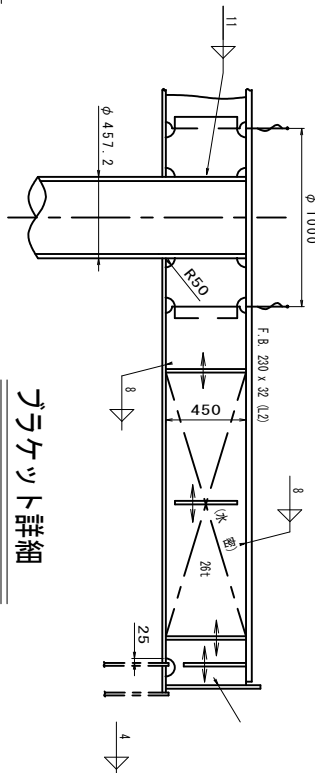
S 矢視



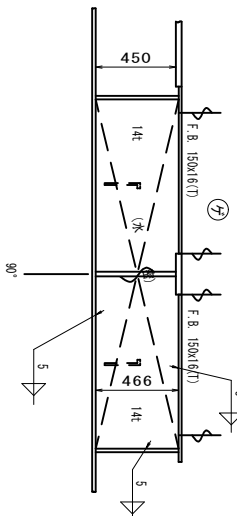
F 矢視



P 矢視

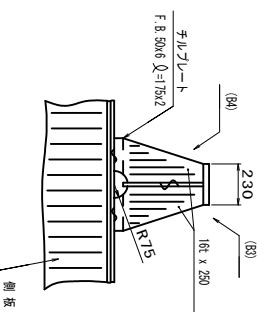
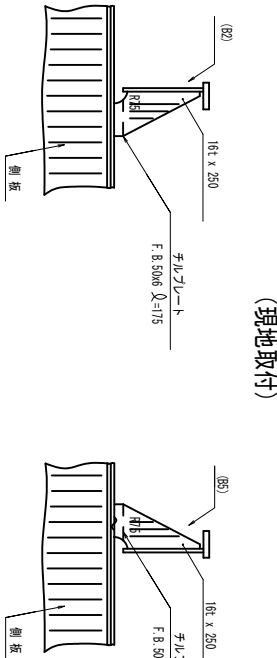
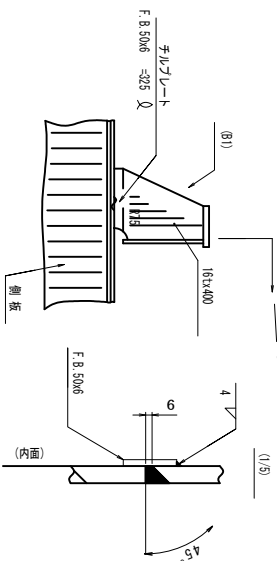


T 矢視



グラケット詳細

(現地取付)



材料名	規格	数量	単位	重量	備考
スチール	SS400	3	kg	4.5	
スチール	SS400	10	kg	5.4	
スチール	SS400	1	kg	119.0	
スチール	SS400	2	kg	0.3	
スチール	SS400	2	kg	1.2	
スチール	SS400	1	kg	117.2	
スチール	SS400	1	kg	2728.8	
スチール	SS400	1	kg	0.4	
スチール	SS400	2	kg	20.2	
スチール	SS400	2	kg	14.6	
スチール	SS400	1	kg	1.3	
スチール	SS400	1	kg	122.0	
スチール	SS400	4	kg	26.6	
スチール	SS400	2	kg	18.5	
スチール	SS400	2	kg	48.9	
スチール	SS400	2	kg	26.6	
スチール	SS400	2	kg	30.3	
スチール	SS400	2	kg	20.7	
スチール	SS400	2	kg	40.0	
スチール	SS400	1	kg	67.6	
スチール	SS400	1	kg	2728.8	

注~ 1) 図中の○については、現地に取付とする。

2) 相違等のスチールは、特記の外、R50とする。

材料名	規格	数量	単位	重量	備考
スチール	SS400	1	kg	7.3	
スチール	SS400	1	kg	14.1	
スチール	SS400	2	kg	24.2	
スチール	SS400	1	kg	7.3	
スチール	SS400	1	kg	18.4	
スチール	SS400	1	kg	1.3	
スチール	SS400	1	kg	122.0	
スチール	SS400	1	kg	21.9	
スチール	SS400	1	kg	20.3	
スチール	SS400	2	kg	18.5	
スチール	SS400	4	kg	26.6	
スチール	SS400	1	kg	14.6	
スチール	SS400	1	kg	16.9	
スチール	SS400	2	kg	33.3	
スチール	SS400	2	kg	12.9	
スチール	SS400	4	kg	15.3	
スチール	SS400	2	kg	122.0	
スチール	SS400	1	kg	7.4	
スチール	SS400	1	kg	42.0	
スチール	SS400	1	kg	48.1	
スチール	SS400	2	kg	27.7	
スチール	SS400	2	kg	20.3	
スチール	SS400	1	kg	68.0	
スチール	SS400	1	kg	16.3	
スチール	SS400	2	kg	20.3	
スチール	SS400	1	kg	67.6	
スチール	SS400	1	kg	2728.8	

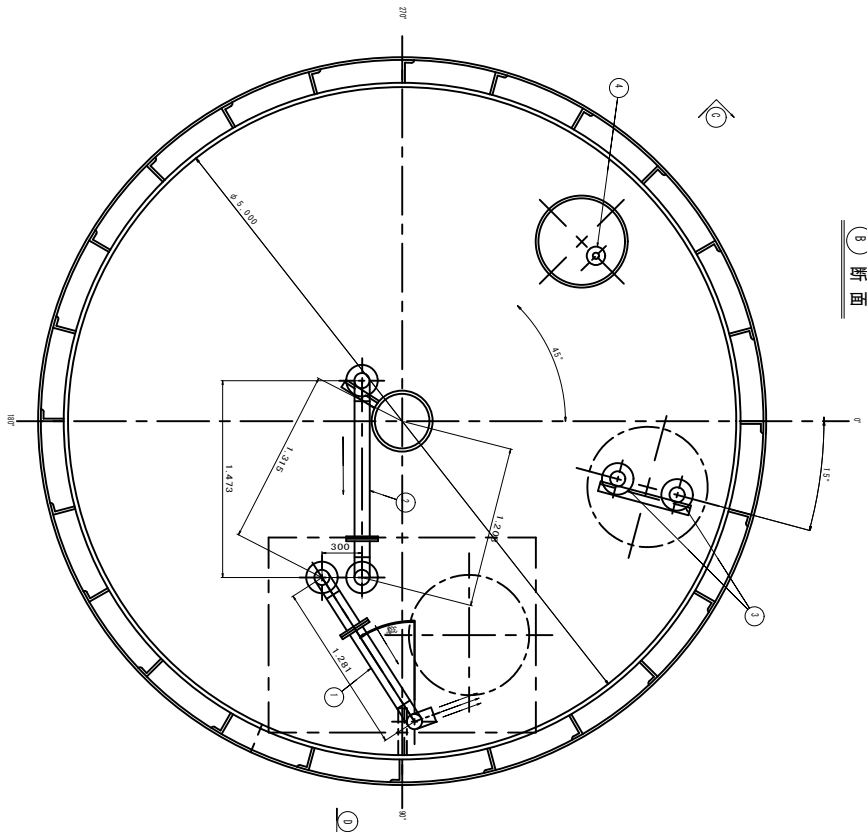
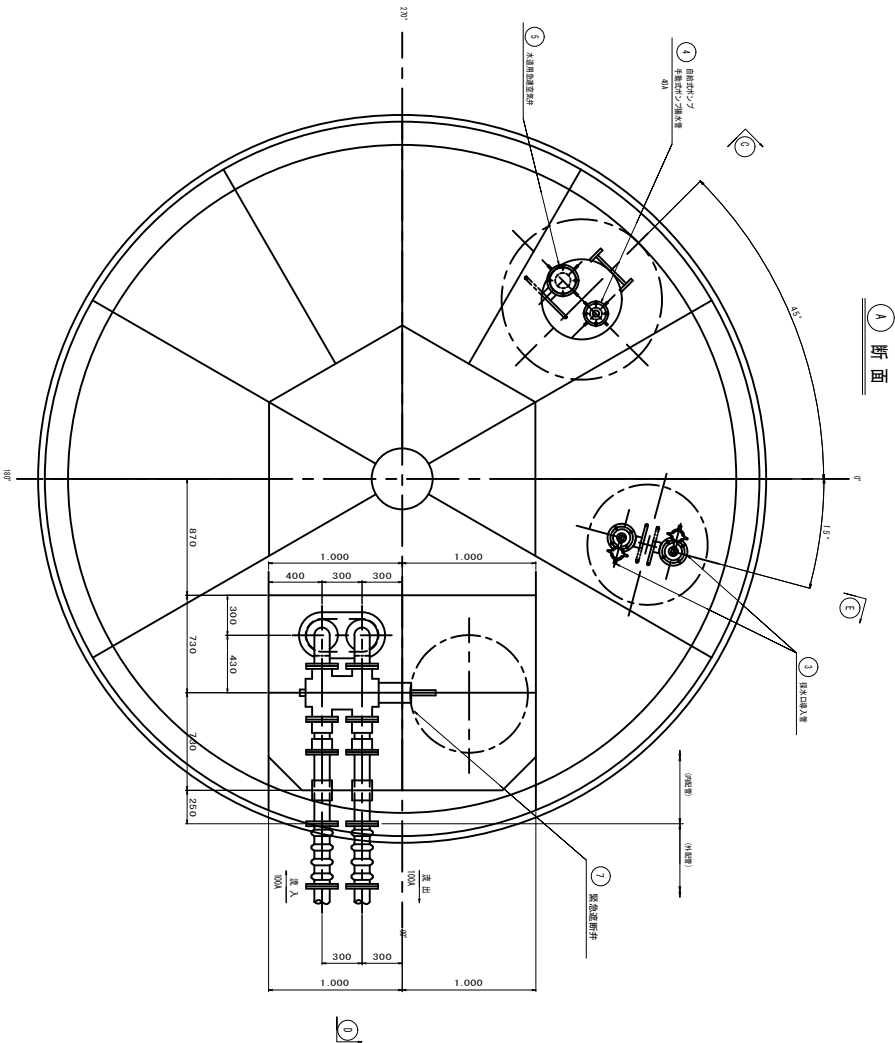
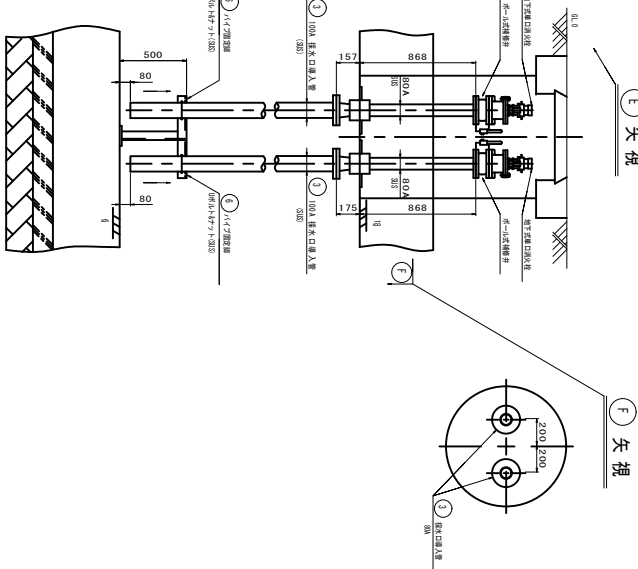
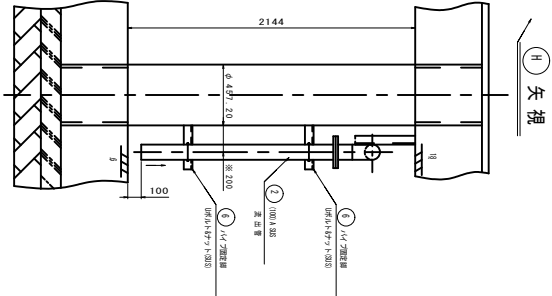
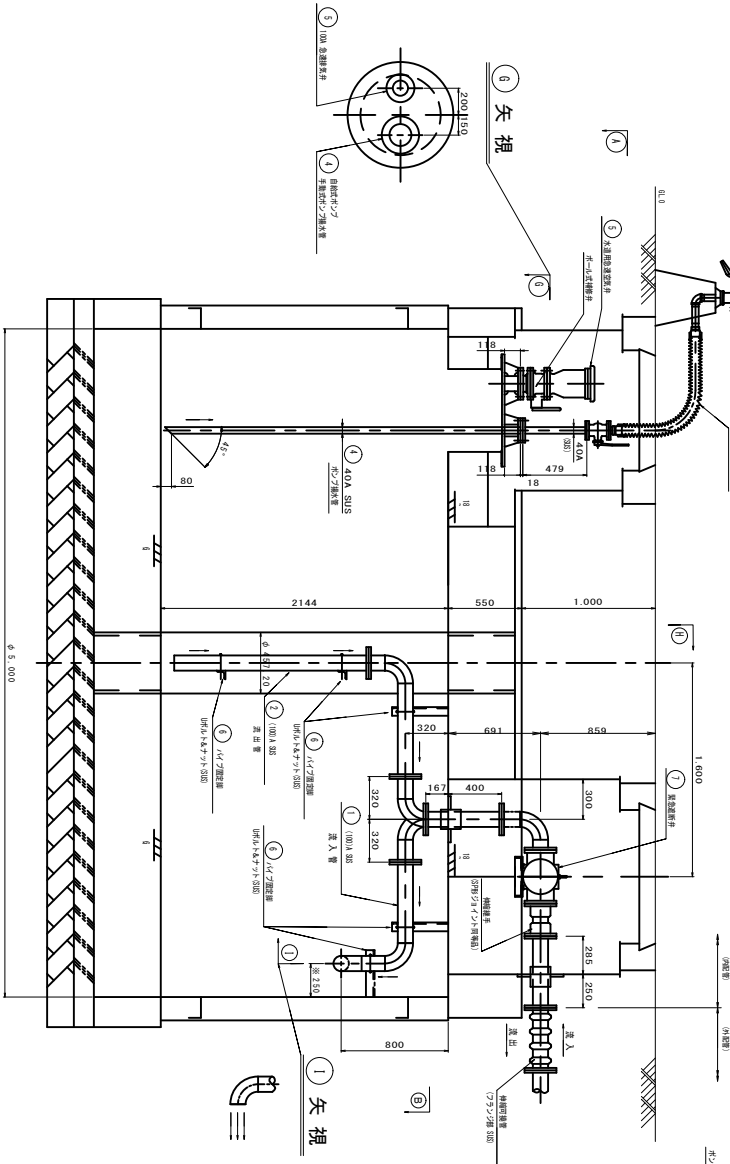
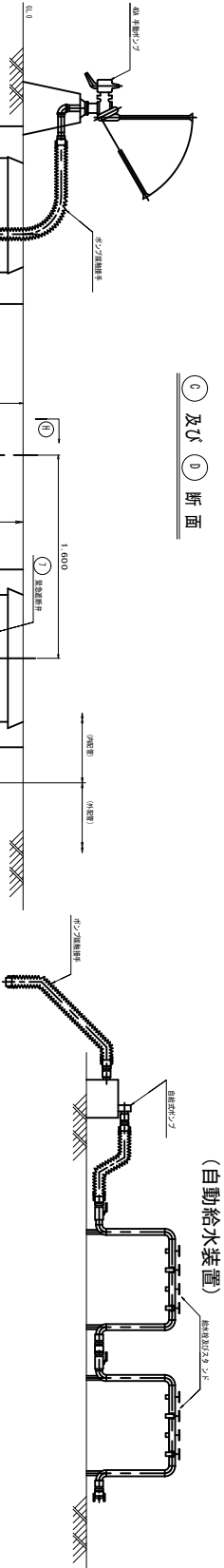
【参考図】 ※この図面はA2サイズを原寸とする

工事名	平成31年度工務防災補第1号
施工箇所名	久居駅東口耐震性貯水槽設置工事
図面の種類	耐震性貯水槽 頂版詳細図(2)
縮尺	図示 図面番号 10/15
事業所名	津市水道局工務課



耐震性貯水槽 内配管図

S=1:40



(注) 緊急遮断弁「閉」の状態における取水作業(消火用)には、  
併用型 金具をわじ込み状態で応じて利用願います。

1	1200 円ハト・ラット	58	4	
2	垂直梯子	34	1	
3	伸縮可換管	10	1	2 フタ板 備心重200mm F×F
4	伸縮継手	10	4	2 砂防ジョイント同等品
5	緊急遮断弁	10	1	1 自動復帰型 (形) R2-30形同等品
6	円形ハット	90	4	
7	円形ハット	4	1	
8	パイプ固定脚	1	1	
9	パイプ固定脚	1	1	
10	パイプ固定脚	1	1	
11	パイプ固定脚	1	1	
12	パイプ固定脚	1	1	
13	パイプ固定脚	1	1	
14	パイプ固定脚	1	1	
15	パイプ固定脚	1	1	
16	パイプ固定脚	1	1	
17	パイプ固定脚	1	1	
18	パイプ固定脚	1	1	
19	パイプ固定脚	1	1	
20	パイプ固定脚	1	1	
21	パイプ固定脚	1	1	
22	パイプ固定脚	1	1	
23	パイプ固定脚	1	1	
24	パイプ固定脚	1	1	
25	パイプ固定脚	1	1	
26	パイプ固定脚	1	1	
27	パイプ固定脚	1	1	
28	パイプ固定脚	1	1	
29	パイプ固定脚	1	1	
30	パイプ固定脚	1	1	
31	パイプ固定脚	1	1	
32	パイプ固定脚	1	1	
33	パイプ固定脚	1	1	
34	パイプ固定脚	1	1	
35	パイプ固定脚	1	1	
36	パイプ固定脚	1	1	
37	パイプ固定脚	1	1	
38	パイプ固定脚	1	1	
39	パイプ固定脚	1	1	
40	パイプ固定脚	1	1	
41	パイプ固定脚	1	1	
42	パイプ固定脚	1	1	
43	パイプ固定脚	1	1	
44	パイプ固定脚	1	1	
45	パイプ固定脚	1	1	
46	パイプ固定脚	1	1	
47	パイプ固定脚	1	1	
48	パイプ固定脚	1	1	
49	パイプ固定脚	1	1	
50	パイプ固定脚	1	1	
51	パイプ固定脚	1	1	
52	パイプ固定脚	1	1	
53	パイプ固定脚	1	1	
54	パイプ固定脚	1	1	
55	パイプ固定脚	1	1	
56	パイプ固定脚	1	1	
57	パイプ固定脚	1	1	
58	パイプ固定脚	1	1	
59	パイプ固定脚	1	1	
60	パイプ固定脚	1	1	
61	パイプ固定脚	1	1	
62	パイプ固定脚	1	1	
63	パイプ固定脚	1	1	
64	パイプ固定脚	1	1	
65	パイプ固定脚	1	1	
66	パイプ固定脚	1	1	
67	パイプ固定脚	1	1	
68	パイプ固定脚	1	1	
69	パイプ固定脚	1	1	
70	パイプ固定脚	1	1	
71	パイプ固定脚	1	1	
72	パイプ固定脚	1	1	
73	パイプ固定脚	1	1	
74	パイプ固定脚	1	1	
75	パイプ固定脚	1	1	
76	パイプ固定脚	1	1	
77	パイプ固定脚	1	1	
78	パイプ固定脚	1	1	
79	パイプ固定脚	1	1	
80	パイプ固定脚	1	1	
81	パイプ固定脚	1	1	
82	パイプ固定脚	1	1	
83	パイプ固定脚	1	1	
84	パイプ固定脚	1	1	
85	パイプ固定脚	1	1	
86	パイプ固定脚	1	1	
87	パイプ固定脚	1	1	
88	パイプ固定脚	1	1	
89	パイプ固定脚	1	1	
90	パイプ固定脚	1	1	
91	パイプ固定脚	1	1	
92	パイプ固定脚	1	1	
93	パイプ固定脚	1	1	
94	パイプ固定脚	1	1	
95	パイプ固定脚	1	1	
96	パイプ固定脚	1	1	
97	パイプ固定脚	1	1	
98	パイプ固定脚	1	1	
99	パイプ固定脚	1	1	
100	パイプ固定脚	1	1	

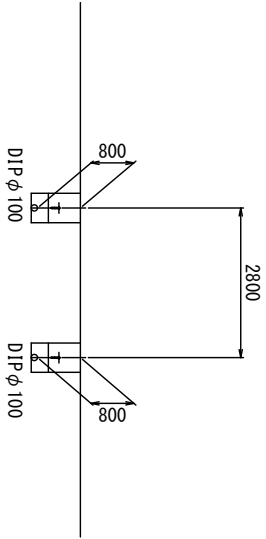
【参考図】  
※この図面はA2サイズを原寸とする

工 事 名	平成31年度工務防災補第1号
施工箇所名	久居駅東口耐震性貯水槽設置工事
図面の種類	津市 久居新町 地内
縮 尺	耐震性貯水槽 内配管図
図 示	図面番号 12/15
事業所名	津市水道局 工務課



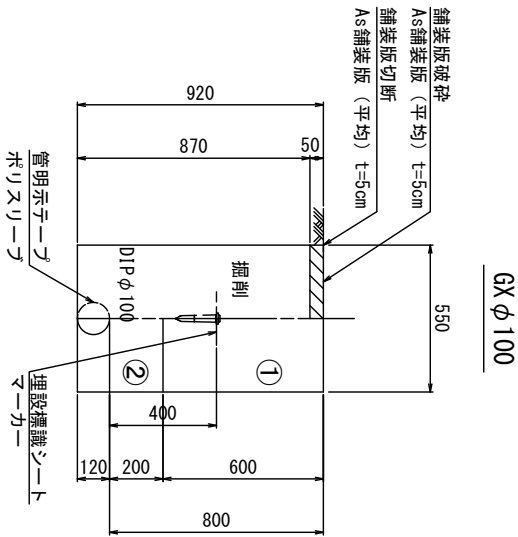
横断面図

S=1：100



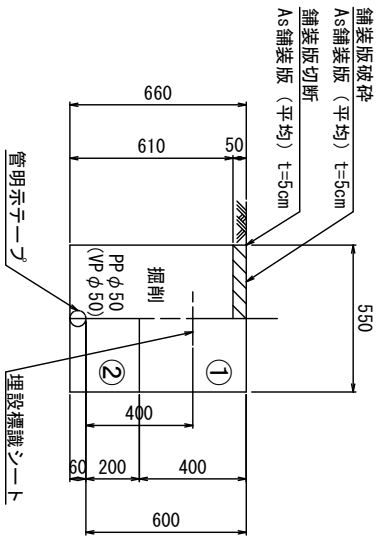
掘削及び埋戻工法図

S=1：20



掘削	0.48
埋戻し(3)	0.33
埋戻し(4)	0.16
舗装版切断	2.0
舗装版破砕(2)	0.55

泥吐管



掘削	0.34
埋戻し(3)	0.22
埋戻し(4)	0.14
舗装版切断	2.0
舗装版破砕(2)	0.55

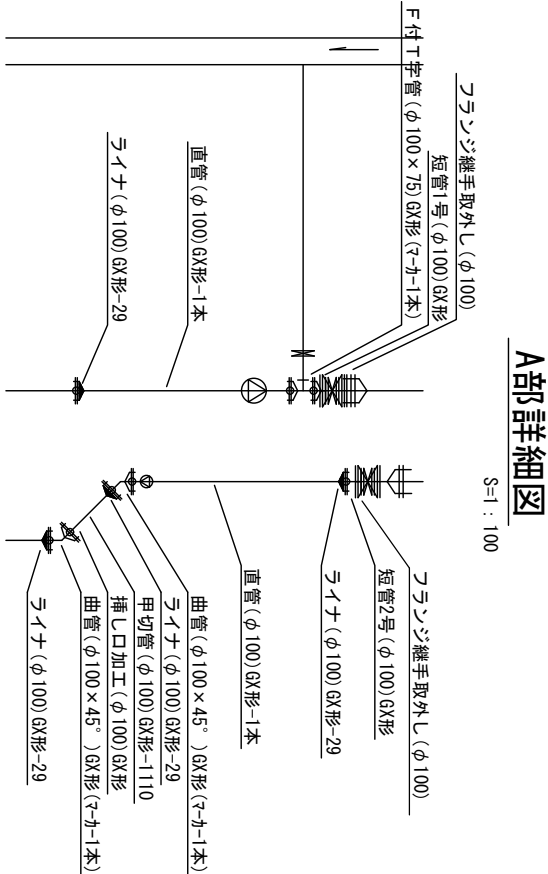
※この図面はA2サイズを原寸とする

工事名	平成31年度工務防災補第1号 久居駅東口耐震性貯水槽設置工事		
施工箇所名	津市 久居新町 地内		
図面の種類	横断面図 掘削及び埋戻工法図		
縮尺	図示	図面番号	14/15
事業所名	津市水道局工務課		

設計図

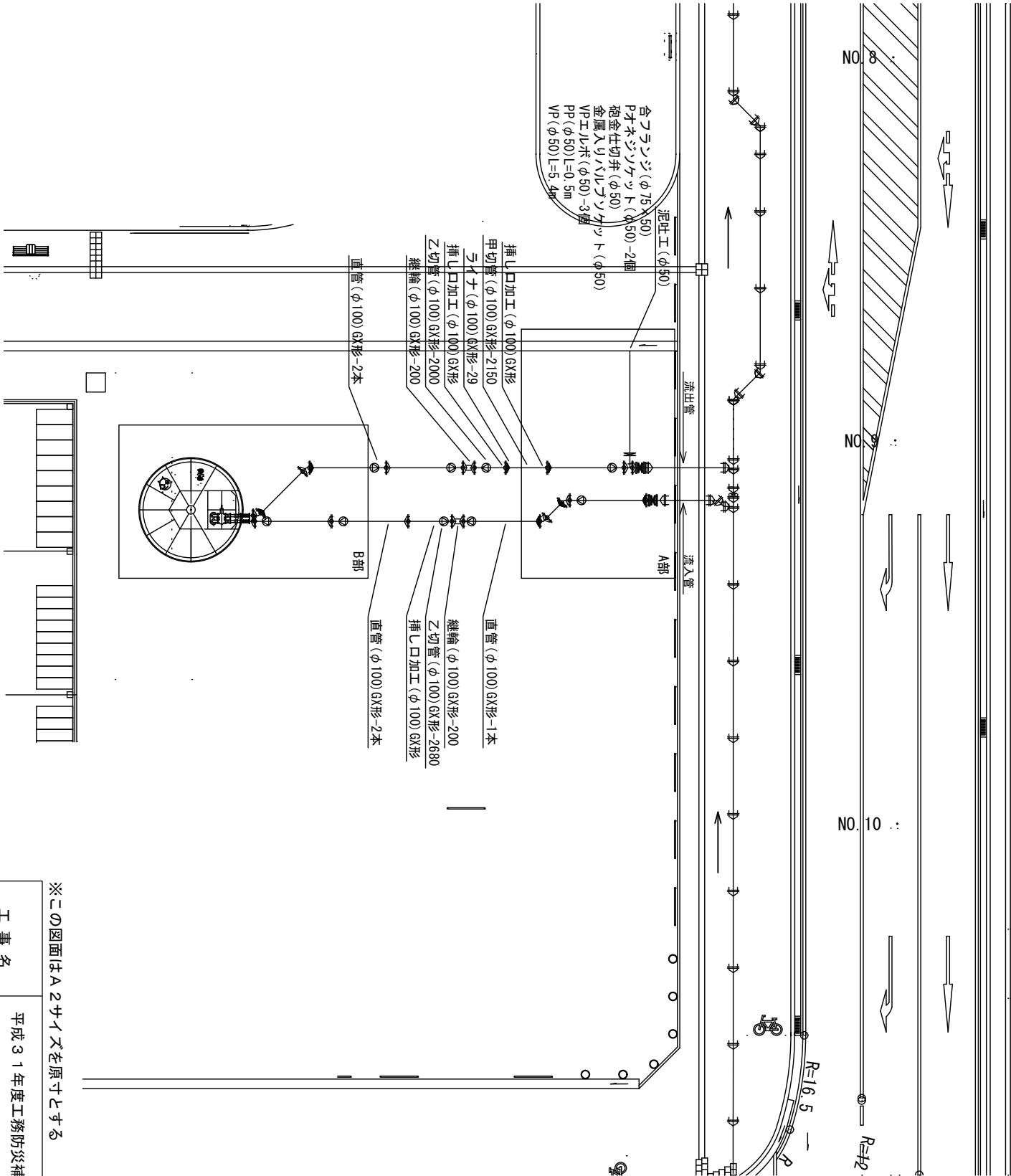
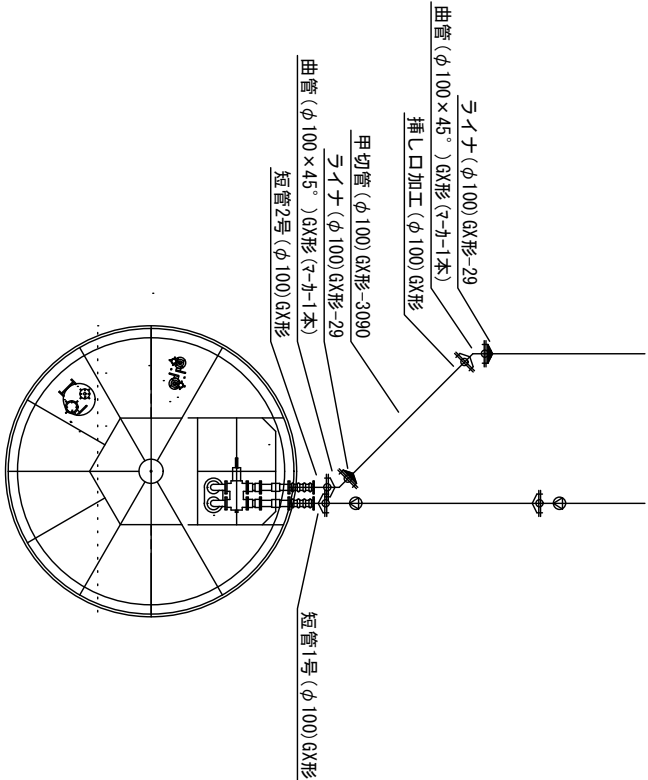
配管詳細図

S=1：200



**B部詳細図**

S=1：100



占用物件凡例

線 種	名 称
---	水道管（新設）
---	既設水道管
---	計画下水道管
---	既設ガス管
---	既設雨水管
---	既設NTT

※この図面はA2サイズを原寸とする

工 事 名	平成31年度工務防災補第1号 久居駅東口耐震性貯水槽設置工事		
施工箇所名	津市 久居新町 地内		
図面の種類	配管詳細図		
縮 尺	図 示	図面番号	15/15
事業所名	津市水道局工務課		