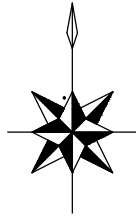


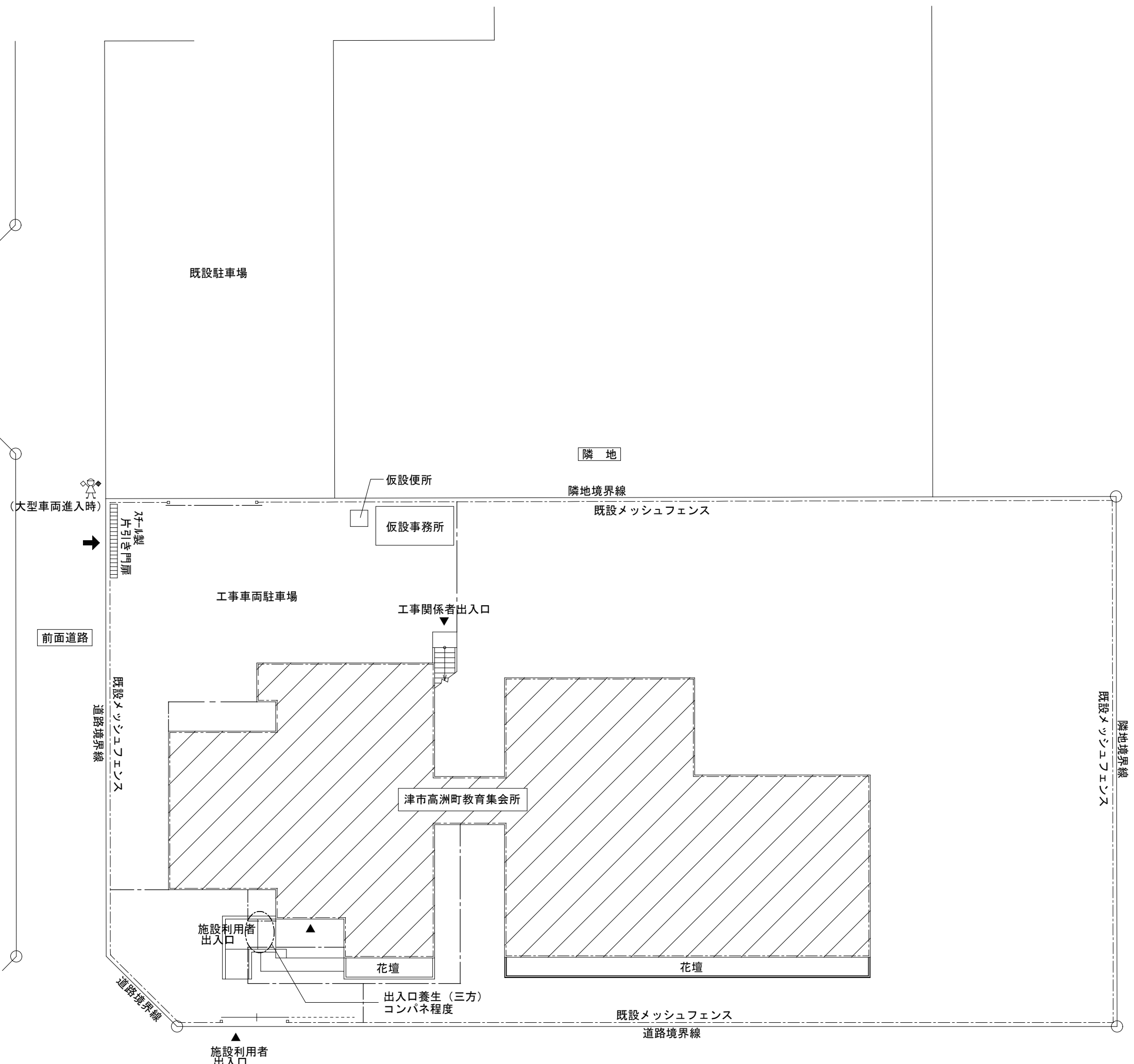
津市高洲町教育集会所改修工事

図面リスト								
建築工事			電気設備工事			機械設備工事		
図面番号	図面名称	縮尺	図面番号	図面名称	縮尺	図面番号	図面名称	縮尺
A - 01	附近見取図・配置図兼仮設計画図	S=1/200	E - 01	電気設備図	S=1/100	M - 01	2階平面図、機器表	S=1/100
A - 02	1階平面図	S=1/100						
A - 03	2階平面図、内部仕上表	S=1/100						
A - 04	屋上平面図	S=1/100						
A - 05	立面図	S=1/100						
A - 06	断面図	S=1/30						
A - 07	2階会議室 展開図	S=1/50						
A - 08	2階会議室天井伏図	S=1/50						
A - 09	建具指示図・建具表	S=1/50, S=1/100						



附近見取図

工事箇所



配置図兼仮設計画図 S=1/200

凡例

	仮囲い：ガードフェンス H=1.8m (施設利用者が通行できるように設置すること)
	工事車両進入口
	交通誘導警備員(大型車両進入口)

仮囲いは、足場との間隔をできる限り狭くし設置すること

特記事項

(工事概要)

- 工事場所：津市 高洲町 地内
- 工事内容：施設名称 津市高洲町教育集会所
- 構造 鉄筋コンクリート造 2階建、鉄骨造 平家建
- 延面積 1,313㎡
- 工事項目 建具改修、内外装改修、塗装改修、空調改修、その他

(施工条件)

- ・工事契約後、速やかに調査及び施工計画書等を作成し、現場着手までに市監督員の承諾を得ること。
- ・作業着手までの調査は、事前に施設及び市監督員の承諾を得るものとし、施設に影響を与えない範囲とする。
- ・工事期間中も運営を行っているため、緊急且つ必要な場合においては監督員以外も直接業者に指示することがあるが、その場合はその指示に従うこと。研り等騒音を伴う作業時間・時期に関しては、監督員、施設利用者との協議による。
- ・施設内での作業・通行等は安全確保に十分配慮すること。
- ・本工事における諸官庁への届出、手続き及び書類等は、速やかに提出し工事の遂行に影響の無いよう努めること。
- ・施設利用者等からの苦情があった時は、工事を一時中断し、誠意をもって調整を行い、工事の再開は市監督員の承諾を得てから行うこと。
- ・工事期間中、現場内入場者、近隣関係者へ危害を与えないよう注意し、かつ周辺道路等に資材を落下させたり、ほこり等を飛散させないよう万全の注意を払うこと。
- ・作業着手前には、現況状況把握の為に破損箇所等あれば、市監督員の立会いのもと写真に記録しておくこと。また、工事過程に於いて、既設施設に破損等を与えた場合は、請負者の負担に於いて速やかに復旧すると共に、市監督員に報告をすること。
- ・設計書に明記なくとも機能上及び構造上当然必要と認められるもの並びに、取合いのはつり補修復旧は本工事に含む。なお、内訳書の数量は参考とし、当図面を優先する。
- ・工事用水、電力については既存の施設を無償で利用できる。但し、施設運営に影響しないよう事前に打合わせのうえ計画し施工すること。仮設便所、仮設事務所の位置については、監督員との協議による。
- ・工事用車両及び工事関係車両は、周辺道路に駐車しないこと。
- ・アルミ製建具撤去後、雨等が室内に侵入しないように合板等で開口部を養生すること。

(適応基準)

- ・国土交通省大臣官房官庁営繕部監修「公共建築工事標準仕様書(建築工事、電気設備工事編)最新版」
- ・国土交通省大臣官房官庁営繕部監修「公共建築改修工事標準仕様書(建築工事、電気設備工事編)最新版」
- ・その他関係法令

(解体撤去処分)

- ・本工事により発生する廃材は、産業廃棄物となるため関係法令により適切に処理し、監督員にマニフェストA、B2、D票を提示すること。
- ・騒音・振動・粉塵等に配慮した施工を行うこと。

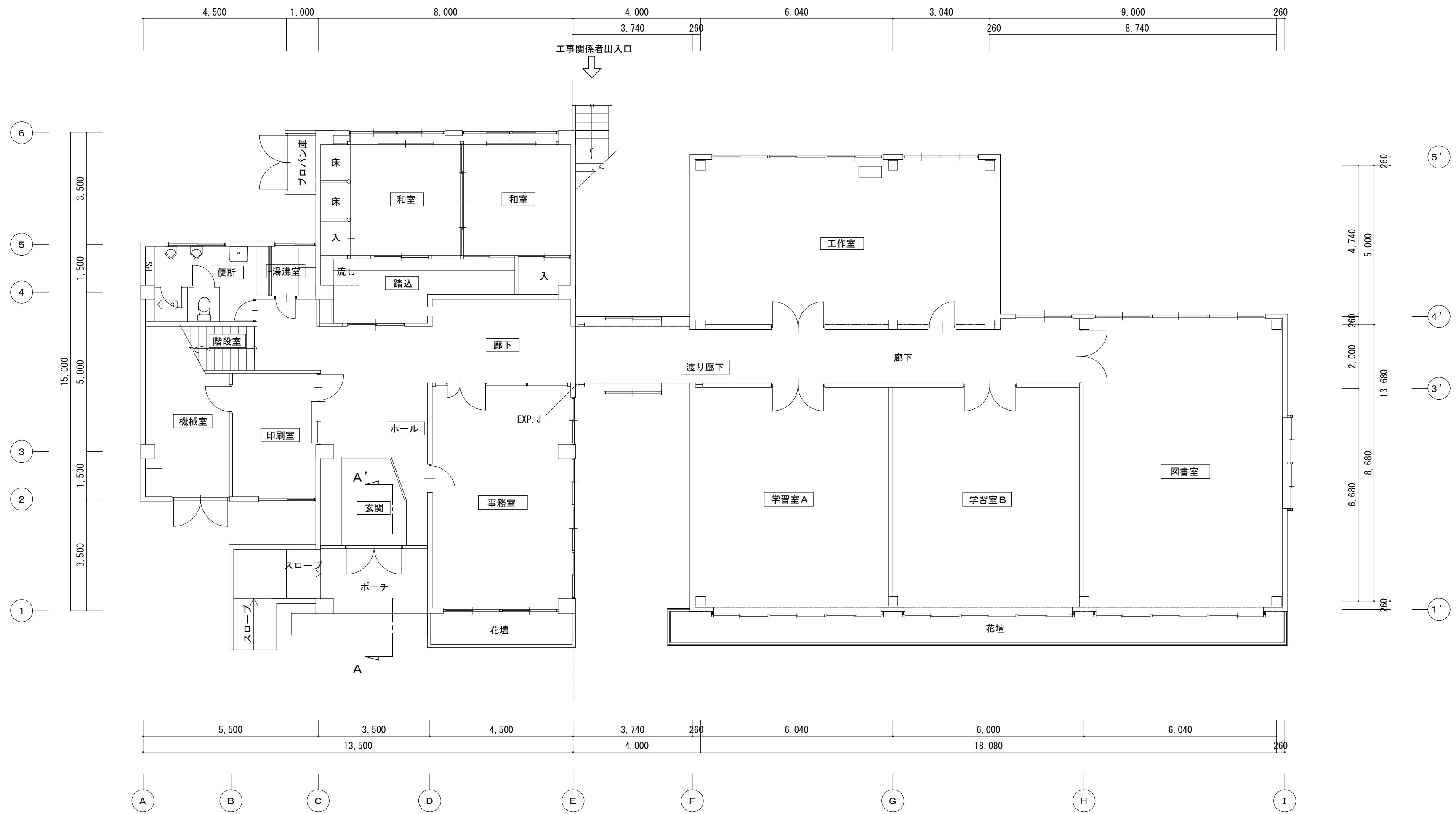
【外部足場】

- ・設置する足場については、「手すり先行工法に関するガイドライン」(厚生労働省平成21年4月策定)により、「働きやすい安心感のある足場に関する基準」に適合する手すり、中さん及び幅木の性能を有する足場とし、足場の組立て、解体又は変更の作業は、「手すり先行工法による足場の組立て等に関する基準」の2の(2)手すり据置方式により行うこと。

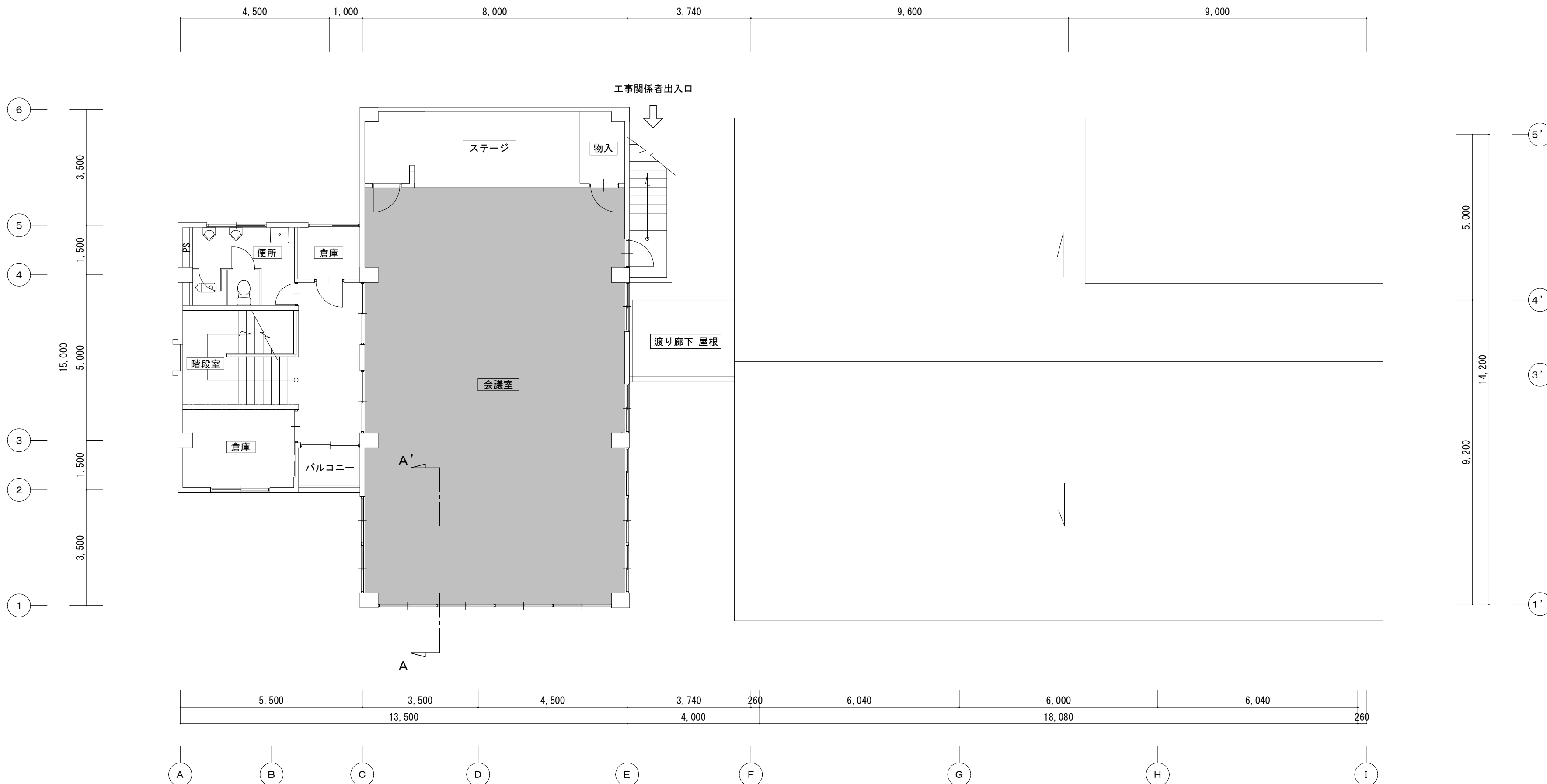
【フロン回収及び充填】

- ・当該工事を施工するに当たって施工時にフロン類の充填、回収作業を行う場合は、フロン類の使用の合理化及び管理の適正化に関する法律(平成27年4月1日施行)等の関係法令を遵守し、第1種フロン類充填回収登録業者が行うこと。

津市高洲町教育集会所改修工事		縮尺	1/200
図面名称	附近見取図、配置図兼仮設計画図	原因	A2
津市建設部営繕課		No.	A-01



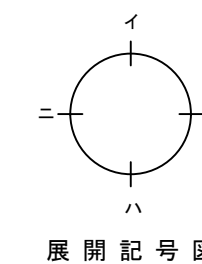
津市高洲町教育集会所改修工事		縮尺 1/100
図面名称	1階平面図	原図：A2
津市建設部営繕課		No. A-02



2階平面図 S=1/100

凡例

改修範囲を示す。

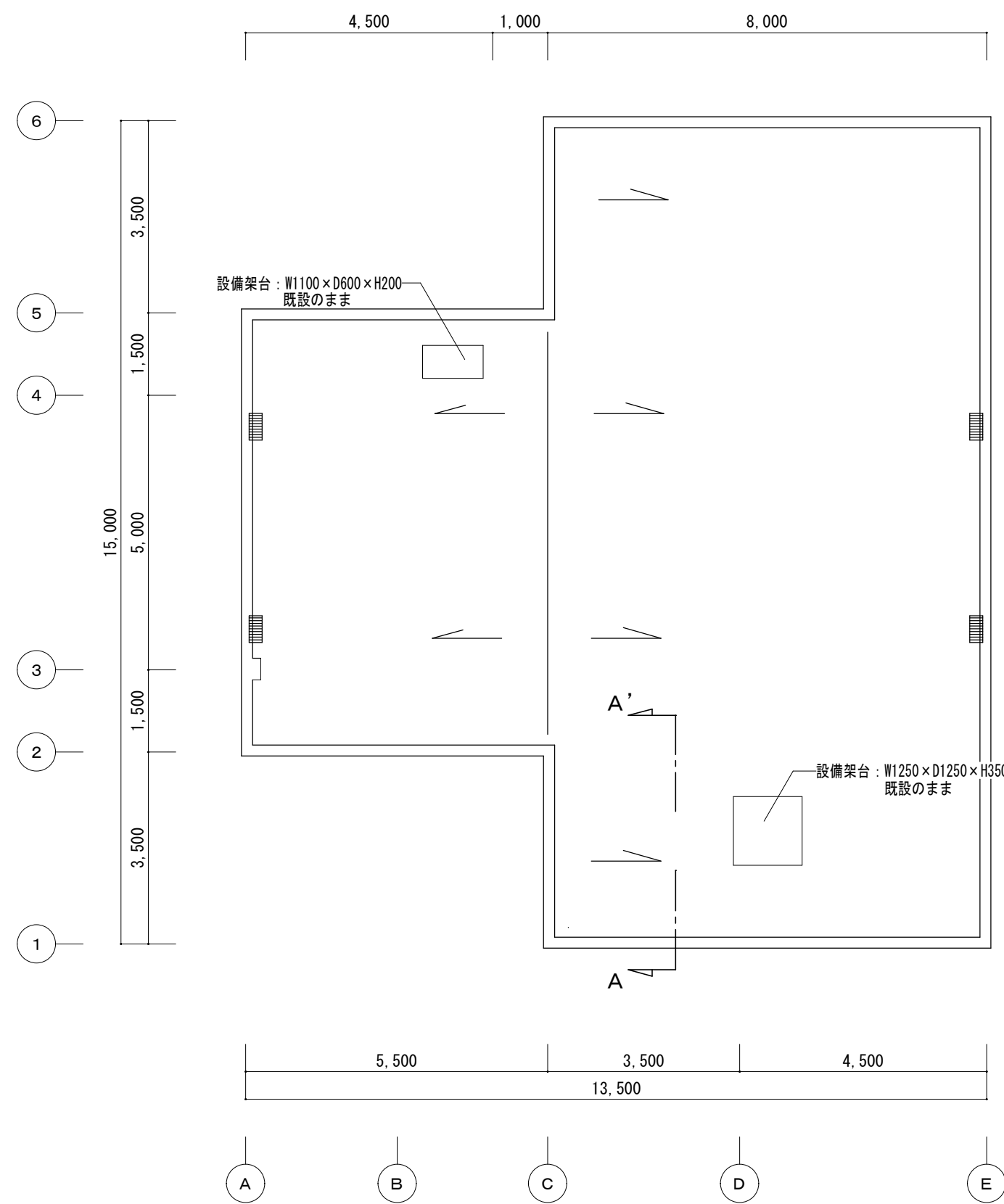


●内部仕上表

階	室名	床	巾木	腰壁・壁	天井	廻り縁	天井高	備考	
2階	会議室	改修前	ビニル床シート t2.5 撤去	ソフト巾木 (H=100) 撤去	珪藻土塗り VP塗装 一部撤去	せっこうボード張りt=12.5 撤去 (木製下地共)	塩ビ製	2,600	木製カーテンボックス SOP塗 H135×D145 撤去 (カーテンレール共)
		改修後	下地調整 (ポリマセメントペースト) の上、ビニル床シート t2.5 新設	ソフト巾木 (H=100) 新設	珪藻土塗り NAD塗り 新設 下地調整の上、NAD塗替え	珪藻土化粧化粧吸音張りt=9.0 新設 (LGS19下地共)	塩ビ製	2,600	木製カーテンボックス ラワン SOP塗 H135×D145 新設 (カーテンレール SUS製シングル共)

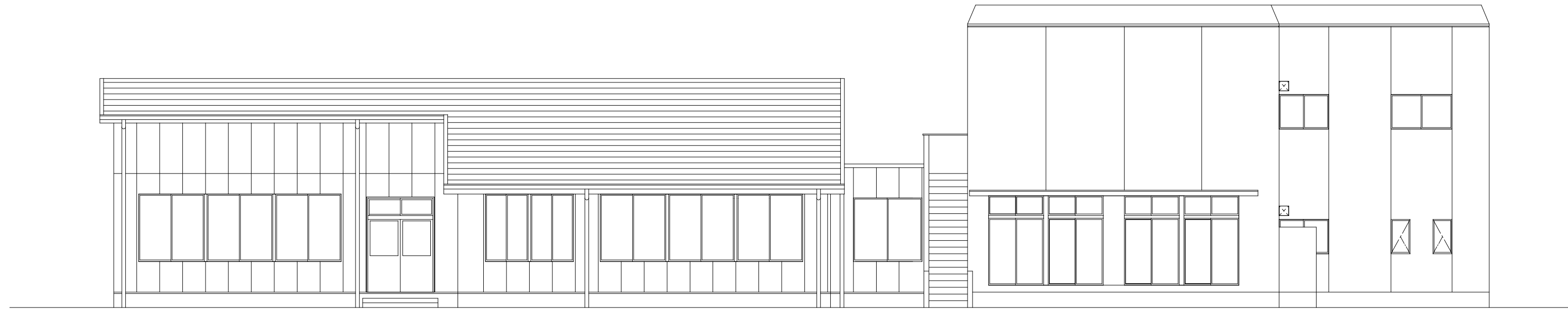
注記	※仕上材は、見本提出の上、仕上色及び材料について監督員の承諾を得ること。	略記号	
	※内装使用材料は全て F☆☆☆☆ とする	SOP	合成樹脂調合ペイント
	※内壁等、改修後の取合い補修は、本工事に含む。	NAD	7カリル樹脂系非水分散形塗料塗り
			※塗料は全て基材同等品とする

津市高洲町教育集会所改修工事		縮尺	1/100
図面名称	2階平面図、内部仕上表	原図	A2
津市建設部営繕課		No.	A-03



屋上平面図 S=1/100

津市高洲町教育集会所改修工事		縮尺 1/100
図面名称	屋上平面図	原図 : A 2
津市建設部営繕課		No. A - 04



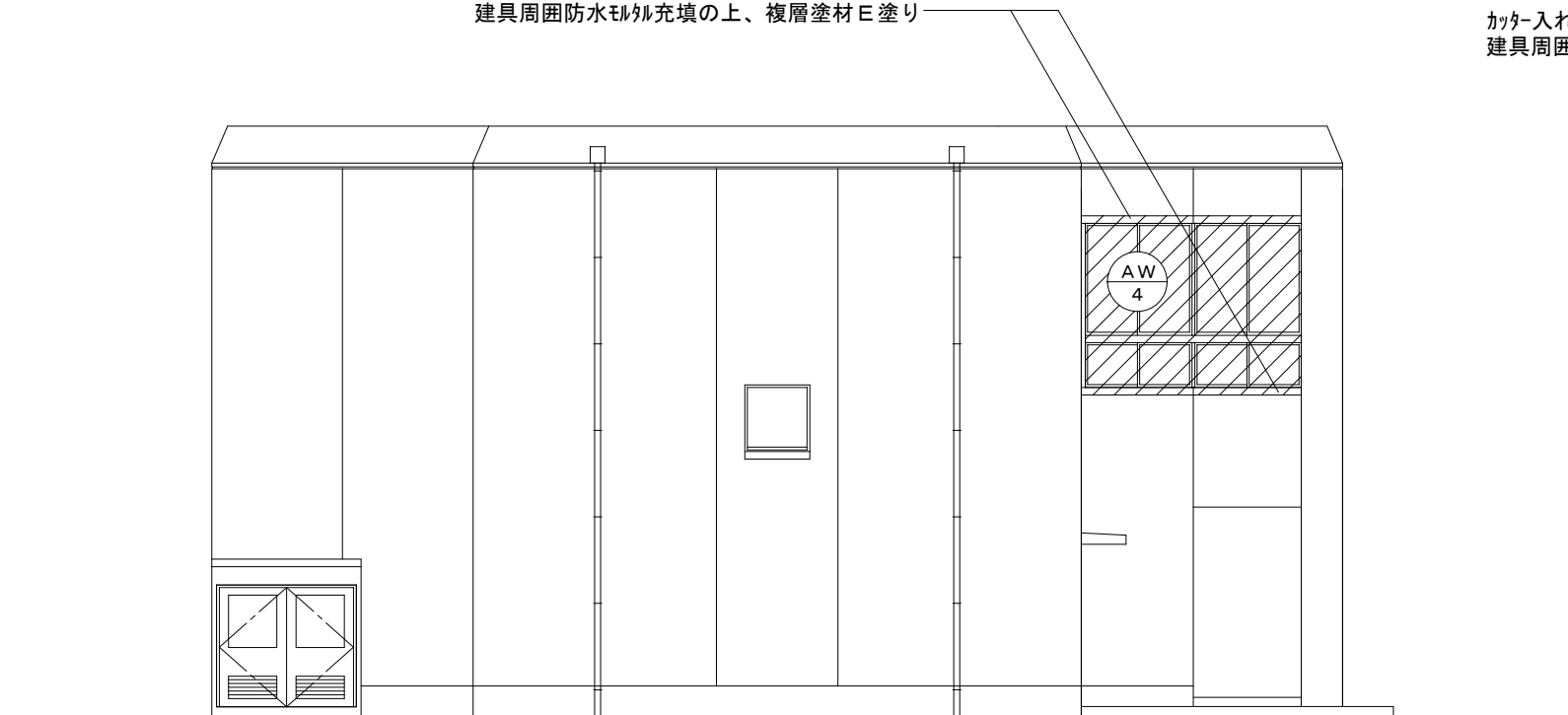
北立面図 S=1/100

カッター入れの上、建具周囲はつり 建具撤去
建具周囲防水モルタル充填の上、複層塗材E塗り



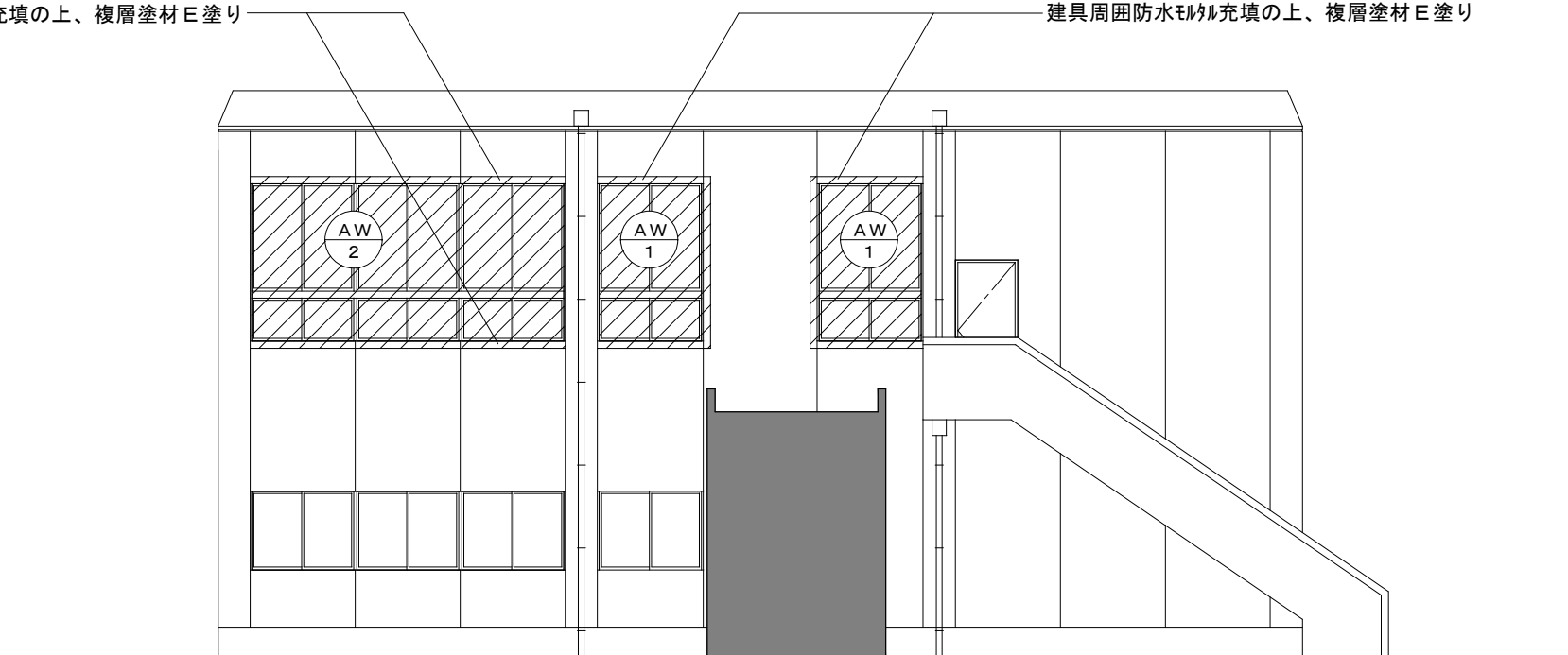
南立面図 S=1/100

カッター入れの上、建具周囲はつり 建具撤去
建具周囲防水モルタル充填の上、複層塗材E塗り



西立面図 S=1/100

カッター入れの上、建具周囲はつり 建具撤去
建具周囲防水モルタル充填の上、複層塗材E塗り

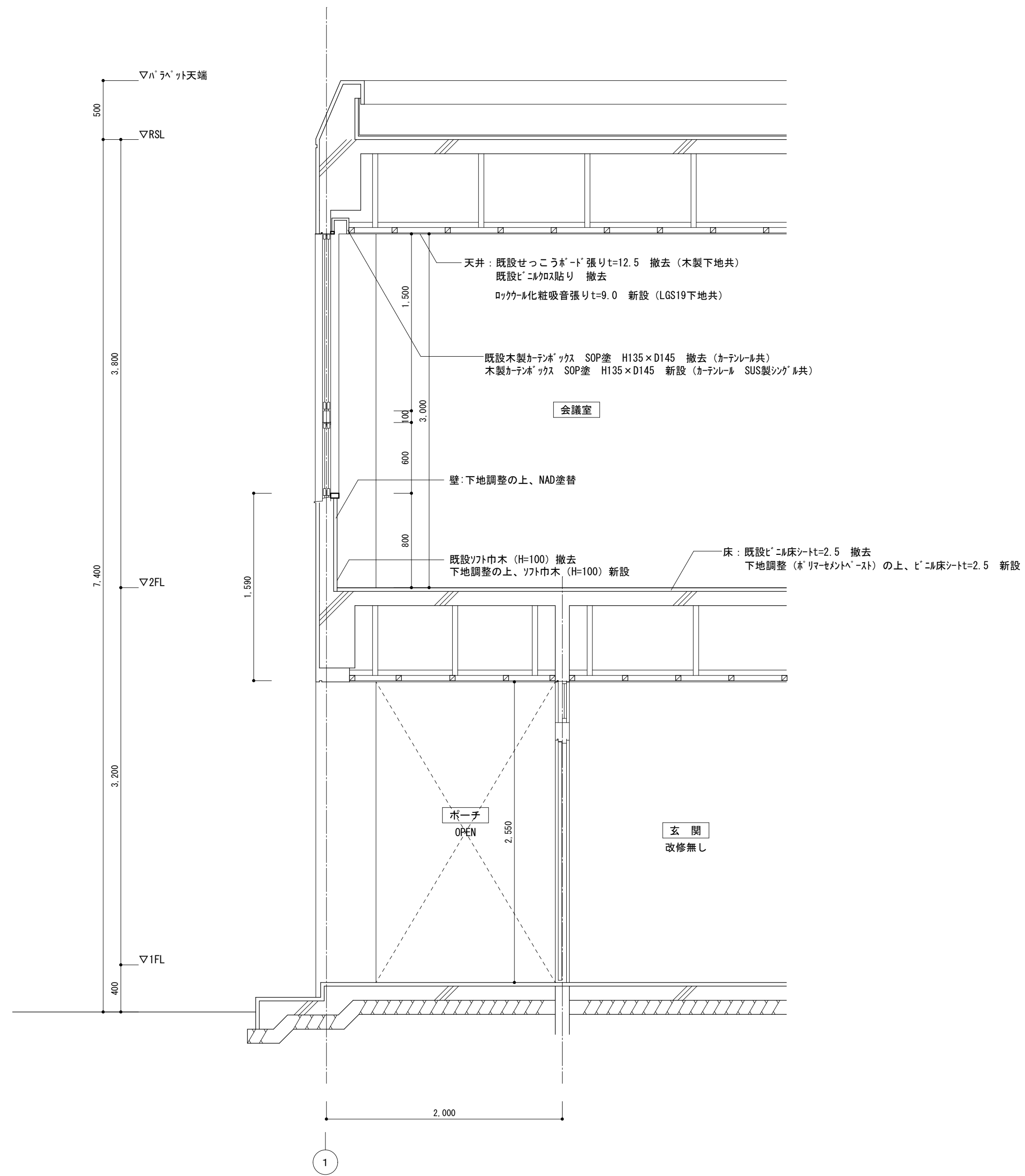


東立面図 S=1/100

カッター入れの上、建具周囲はつり 建具撤去
建具周囲防水モルタル充填の上、複層塗材E塗り

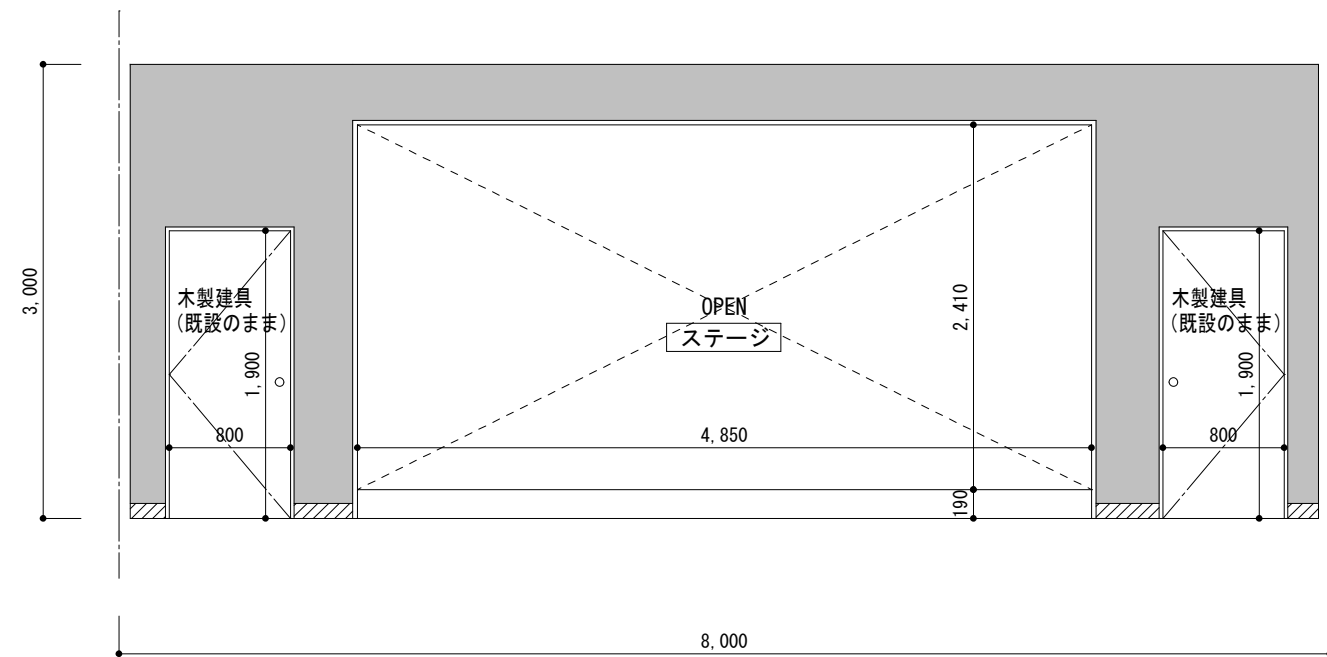
: 改修範囲を示す

津市高洲町教育集会所改修工事		縮尺 1/100
図面名称	立面図	原図：A 2
津市建設部営繕課		No. A - 05

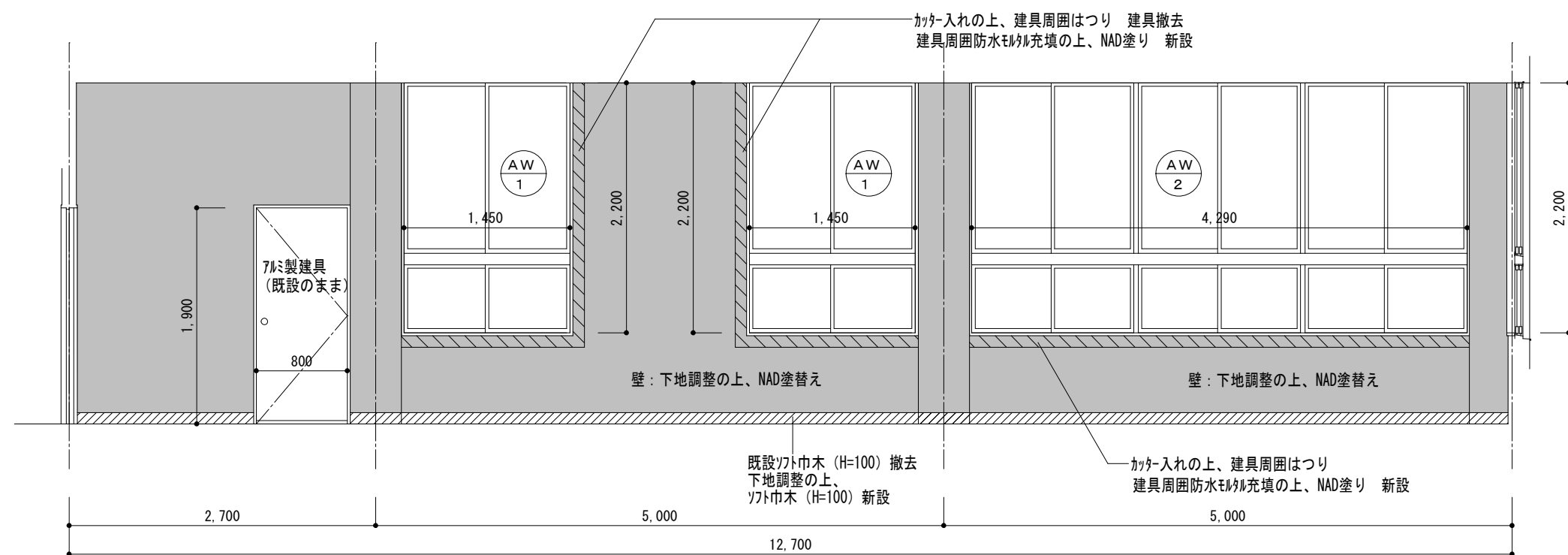


A ~ A' 断面詳細図 S=1/30

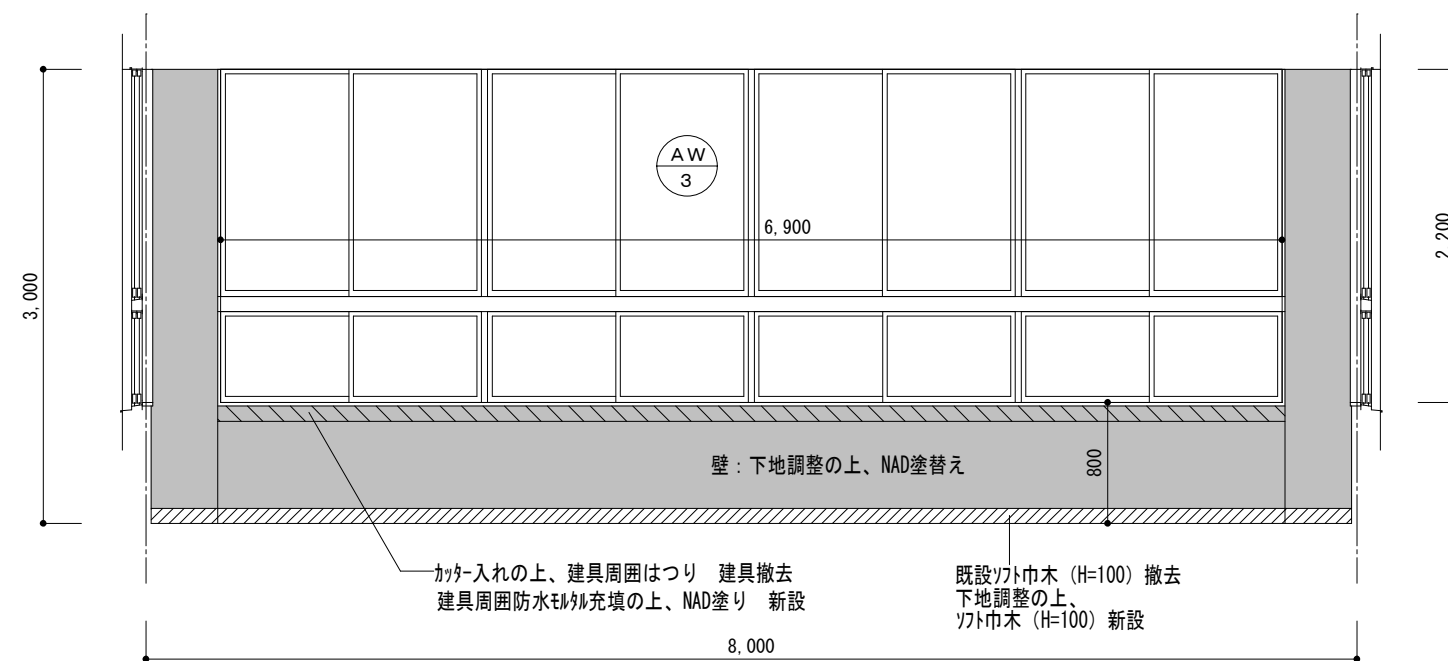
津市高洲町教育集会所改修工事		縮尺 1/30
図面名称	断面図	原図：A2
津市建設部営繕課		No. A-06



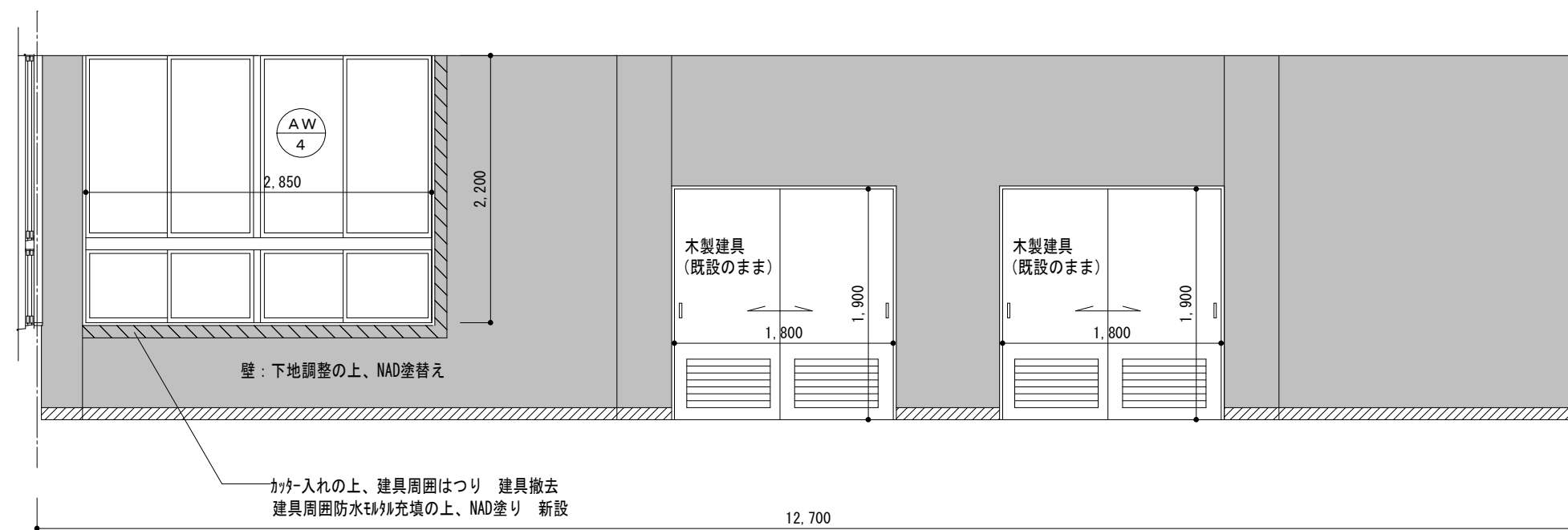
— (イ) —



— (ロ) —




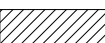

— (ハ) —



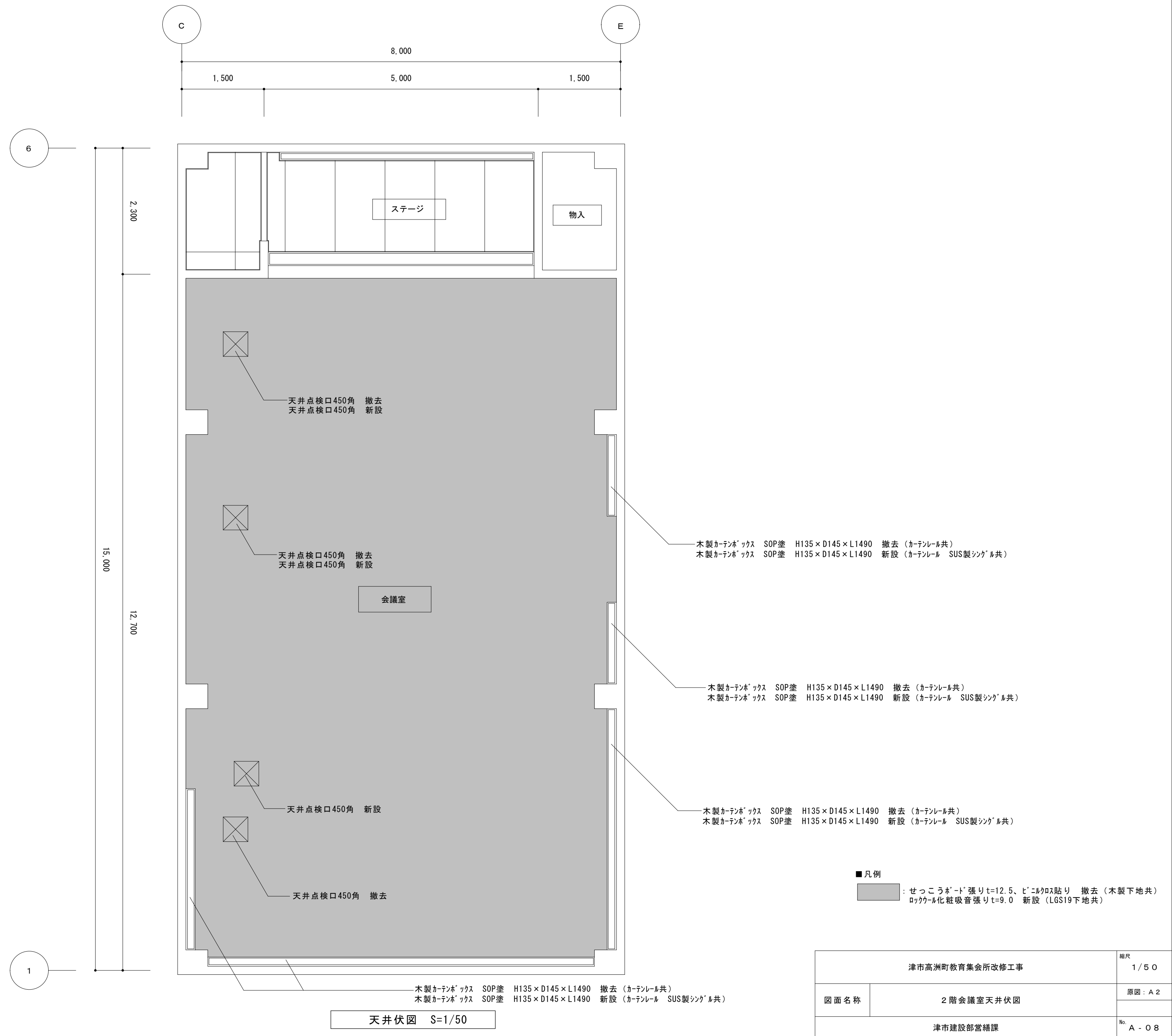
— (ニ) —

2階会議室 展開図 S=1/50

凡例

-  壁：下地調整の上、NAD塗替え 範囲を示す。
-  既存ワト巾木 H=100撤去 下地調整の上、ワト巾木H=100新設
-  カッター入れの上、建具周囲はつり 建具周囲防水モルタル充填の上、NAD塗り 新設

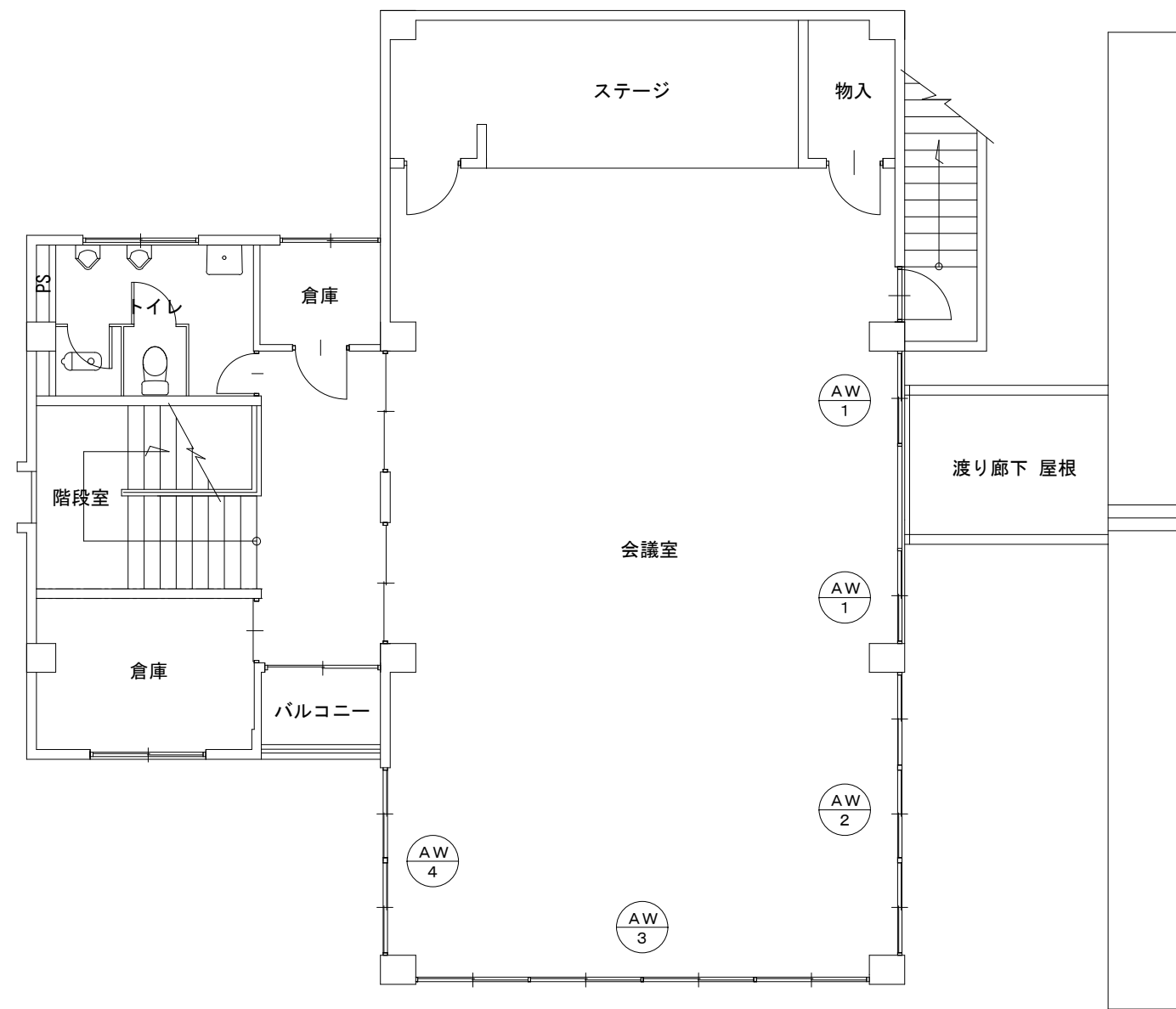
津市高洲町教育集会所改修工事		縮尺 1/50
図面名称	2階会議室 展開図	原図：A2
津市建設部営繕課		No. A-07



津市高洲町教育集会所改修工事		縮尺
		1/50
図面名称	2階会議室天井伏図	原図: A2
津市建設部営繕課		No. A-08

● 建具表 S=1/50

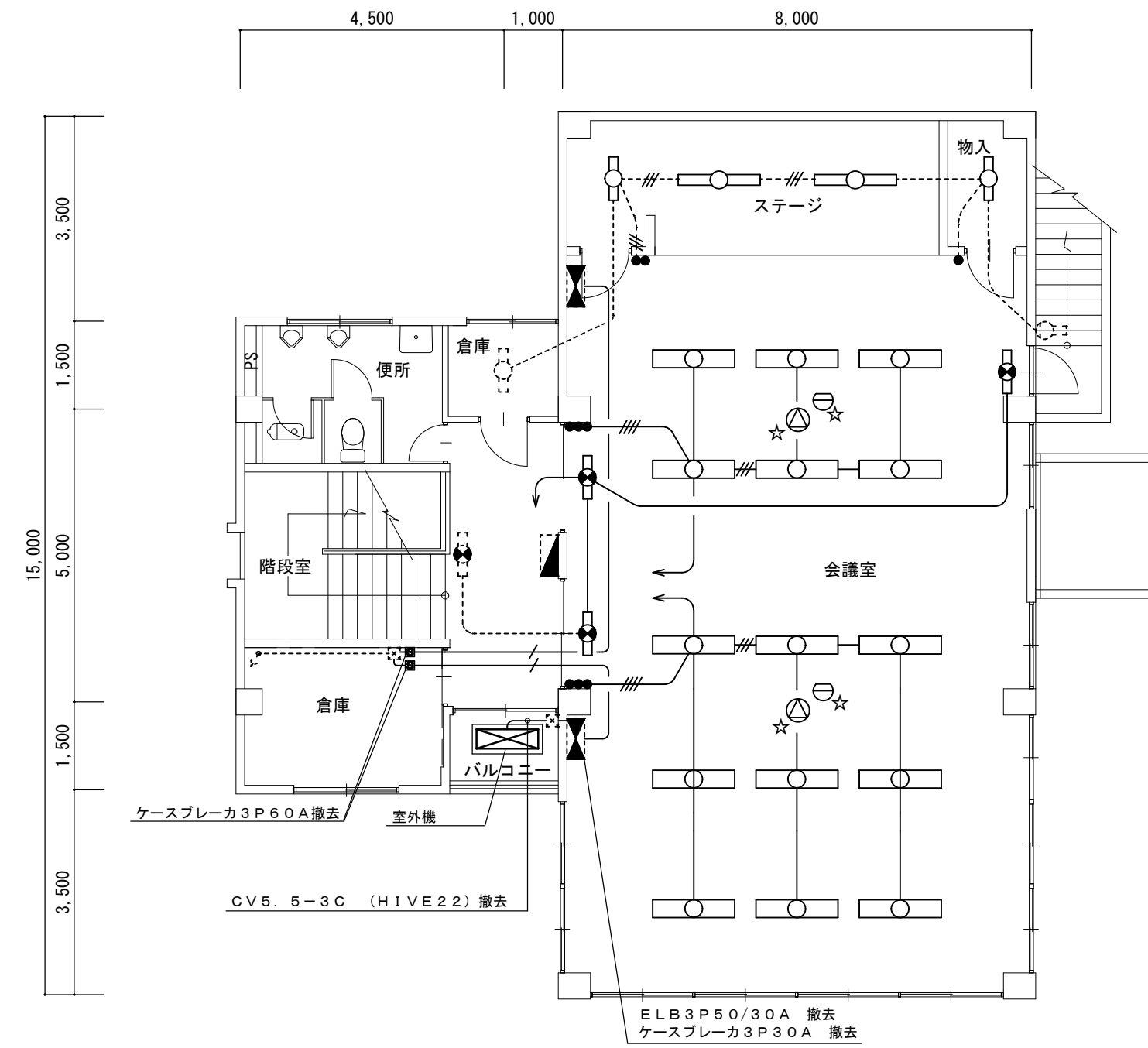
記号・ヶ所	AW 1	会議室	2ヶ所	AW 2	会議室	1ヶ所
姿 図						
形 式	2段引違い窓			2段・3連引違い窓		
材 質	アルミ			アルミ		
見 込	70			70		
仕 上	アルマイト塗装			アルマイト塗装		
ガ ラ ス	強化ガラス F4			強化ガラス F4		
金 物	クレセント、戸車、アルミ額縁、アルミ水切、付属金物一式			クレセント、戸車、アルミ額縁、アルミ水切、付属金物一式		
記号・ヶ所	AW 3	会議室	1ヶ所	AW 4	会議室	1ヶ所
姿 図						
形 式	2段・4連引違い窓			2段・2連引違い窓		
材 質	アルミ			アルミ		
見 込	70			70		
仕 上	アルマイト塗装			アルマイト塗装		
ガ ラ ス	強化ガラス F4			強化ガラス F4		
金 物	クレセント、戸車、アルミ額縁、アルミ水切、付属金物一式			クレセント、戸車、アルミ額縁、アルミ水切、付属金物一式		



建具指示図 S=1/100

津市高洲町教育集会所改修工事		縮尺 1/50 1/100
図面名称	建具指示図、建具表	原図：A2
津市建設部営繕課		No. A-09

改修前



2階平面図 S=1/100

凡例

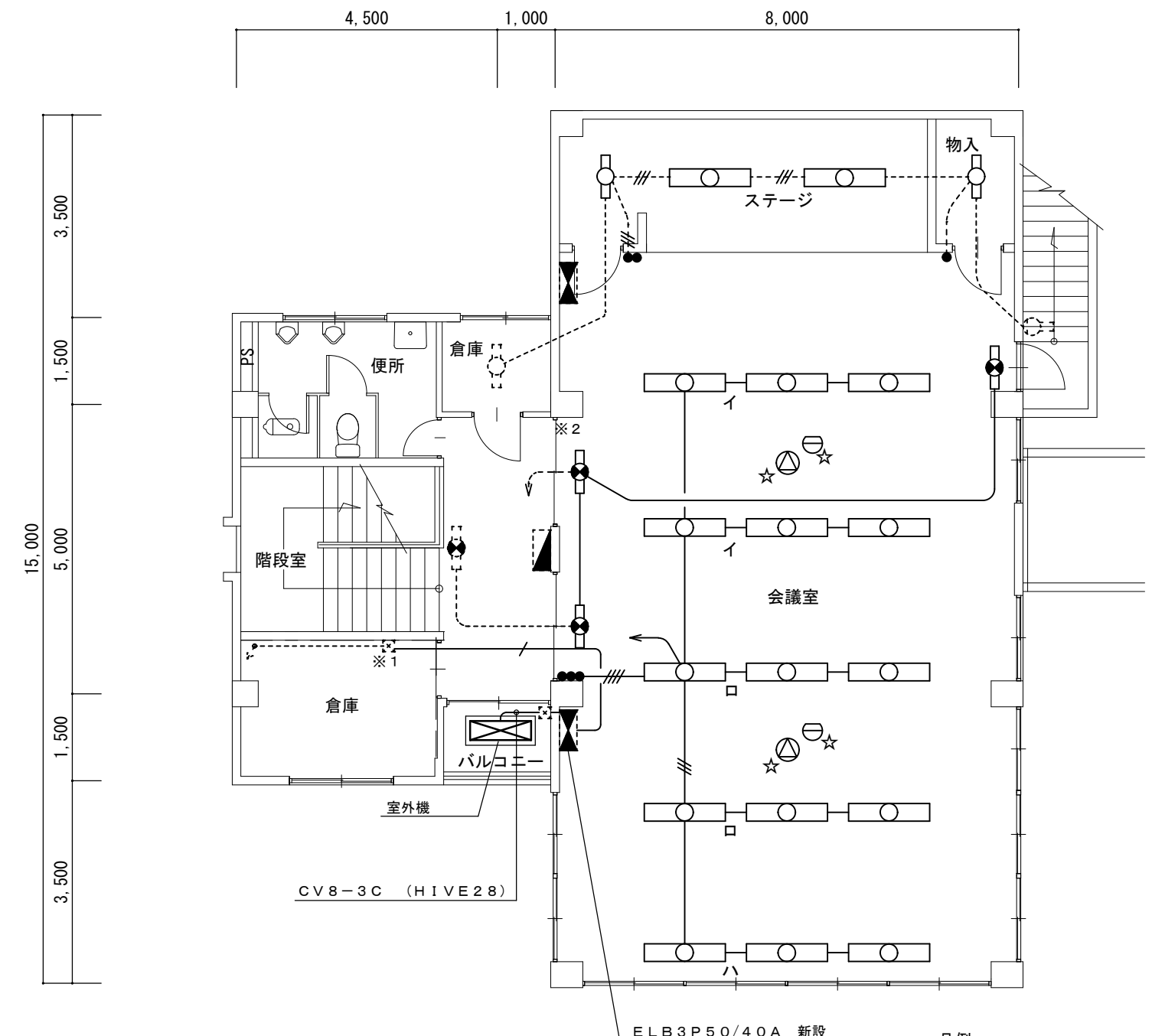
	照明器具 露出型 FL40×2
	照明器具 露出型 FL40×1
	照明器具 露出型 FL20×1
	照明器具 露出型 FL10×1
	スイッチ 片切
	動力盤
	電灯盤
	VVF1.6-2C ころがし
	VVF1.6-3C ころがし
	VVF1.6-4C ころがし
	CV5.5-3C ころがし
	埋込型スイッチ
	感知器

注記
 ・盤への立ち上げ、立ち下げは配線のみ撤去。
 ・実線は撤去を示す。
 ・☆印は脱着を示す。

改修後

照明器具姿図

A 4 2	LED直付型40形 Hf 3 2形高出力型2灯器具相当	A 2 1	LED直付型40形 Hf 1 6形高出力型2灯器具相当	B 2 0	天井吊下型 片面型 誘導灯
	公共型番 LSS10-6800LM		公共型番 LSS9-3100LM-2		公共型番 SH1-FBF20-BL 吊具共 参考型番 FP22375



2階平面図 S=1/100

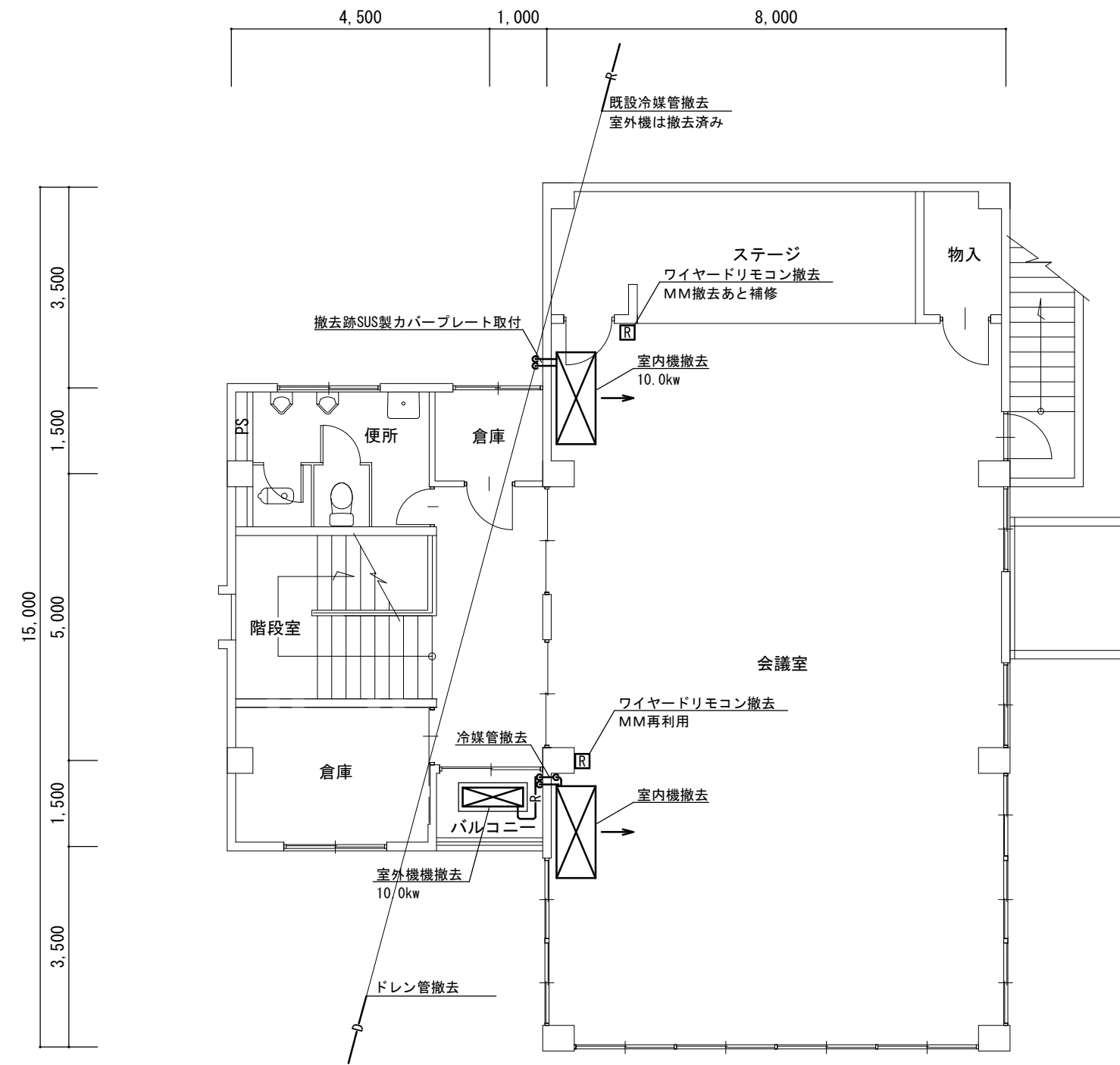
凡例

	LED照明器具 A42
	LED照明器具 A21
	誘導灯 B20
	スイッチ 片切
	動力盤
	電灯盤
	VVF1.6-2C ころがし
	VVF1.6-3C ころがし
	VVF1.6-2Cx2 ころがし
	CV8.0-3C ころがし
	埋込型スイッチ
	感知器

注記
 ・空調室外機への接続は、防水ブリカを使用する。
 ・盤への立ち上げ、立ち下げは既設配管に入線する。
 ・点線は既設とする。
 ・☆印は脱着を示す。
 ・※1 プルボックス内で既設配線と接続。
 ・※2 カバープレートにて保護。

津市高洲町教育集会所改修工事		縮尺	1/100
図面名称	電気設備図	原図	A 2
津市建設部営繕課		No.	E-01

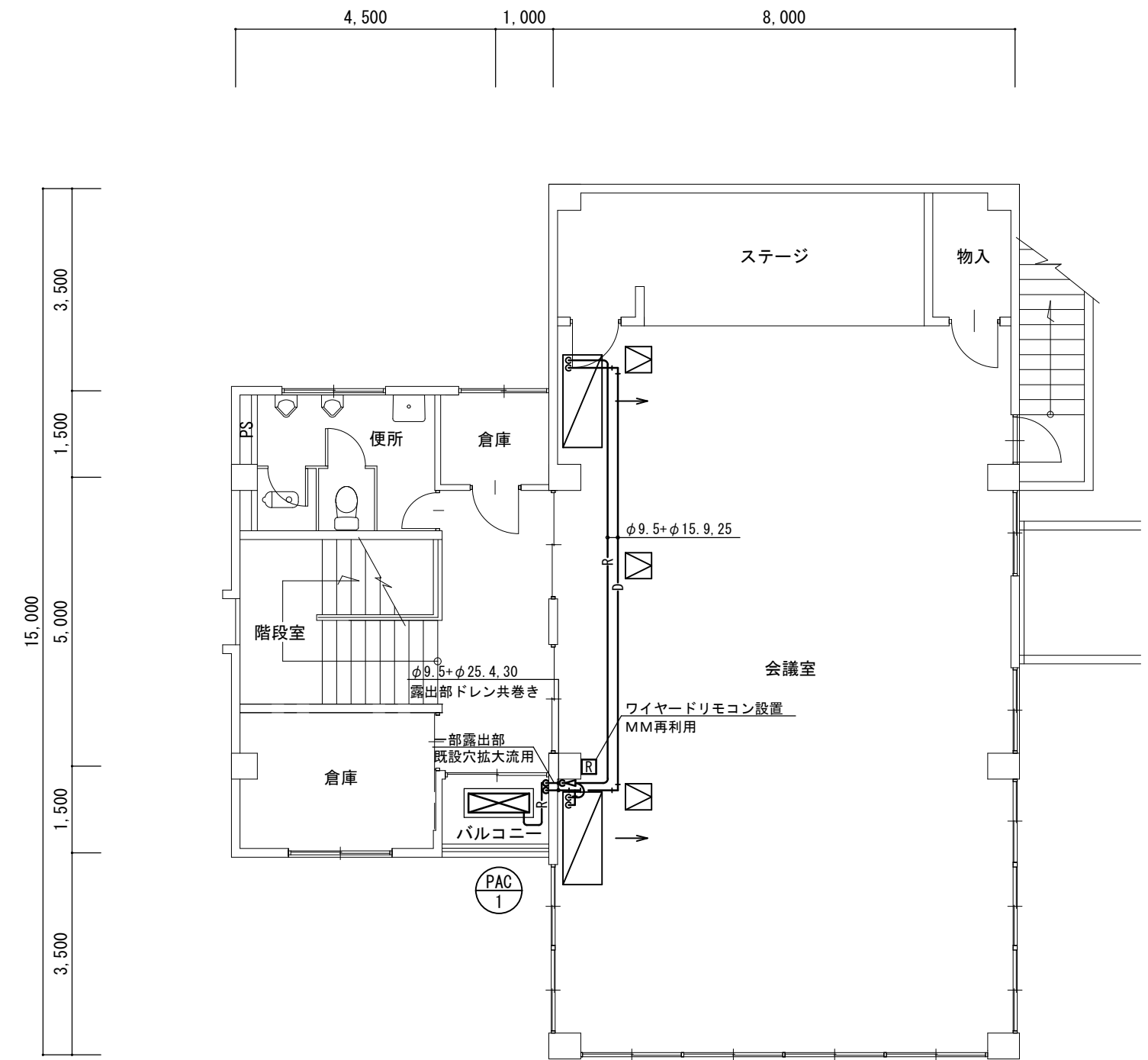
改修前



2階平面図 S=1/100

特記事項
 ・空調機の撤去処分については、「特定製品に係る70種類の回収及び破壊の実施の確保等に関する法律」に基づき適正に処理すること。

改修後



2階平面図 S=1/100

空調機器表 (新設) 空冷ヒートポンプ式				
記号	形式・名称	仕様		台数
PAC-1	パッケージエアコン	冷房能力: 20.0kw	暖房能力: 22.4kw	3相200v
	天吊形 同時ツイン	ワイヤードリモコン、ドレンアップ、風向板		
		室外機基礎: 既設流用		

※室外機には転倒防止措置を施すこと。

凡例			
図示記号	名称	配管材料	保温仕様
— R —	冷媒管	空調用保温付被覆銅管 保温厚 液管: 10mm (ただし、φ10未満は8mm) ガス管: 20mm	屋内露出: 樹脂製配管化粧カバー 屋外露出: PS保温筒+SUS鋼板仕上げ
— D —	ドレン管	V P	屋内隠ぺい: GW保温筒+アルミガラスクロス
□	天井点検口	□450 (建築工事)	
内外連絡線		WF2.0-3C ※冷媒管共巻き	
リモコン用制御線		CWS-1.25-2C ※立ち下げ部はMM+ギョウキ	

津市高洲町教育集会所改修工事		縮尺	1/100
図面名称	2階平面図、機器表	原図	A2
津市建設部営繕課		No.	M-01